

Objektyp: **Advertising**

Zeitschrift: **Schweizerische Bauzeitung**

Band (Jahr): **99/100 (1932)**

Heft 25

PDF erstellt am: **25.09.2024**

### **Nutzungsbedingungen**

Die ETH-Bibliothek ist Anbieterin der digitalisierten Zeitschriften. Sie besitzt keine Urheberrechte an den Inhalten der Zeitschriften. Die Rechte liegen in der Regel bei den Herausgebern. Die auf der Plattform e-periodica veröffentlichten Dokumente stehen für nicht-kommerzielle Zwecke in Lehre und Forschung sowie für die private Nutzung frei zur Verfügung. Einzelne Dateien oder Ausdrucke aus diesem Angebot können zusammen mit diesen Nutzungsbedingungen und den korrekten Herkunftsbezeichnungen weitergegeben werden. Das Veröffentlichen von Bildern in Print- und Online-Publikationen ist nur mit vorheriger Genehmigung der Rechteinhaber erlaubt. Die systematische Speicherung von Teilen des elektronischen Angebots auf anderen Servern bedarf ebenfalls des schriftlichen Einverständnisses der Rechteinhaber.

### **Haftungsausschluss**

Alle Angaben erfolgen ohne Gewähr für Vollständigkeit oder Richtigkeit. Es wird keine Haftung übernommen für Schäden durch die Verwendung von Informationen aus diesem Online-Angebot oder durch das Fehlen von Informationen. Dies gilt auch für Inhalte Dritter, die über dieses Angebot zugänglich sind.

# SCHWEIZERISCHE BAUZEITUNG

WOCHENSCHRIFT FÜR ARCHITEKTUR / INGENIEURWESEN / MASCHINENTECHNIK  
REVUE POLYTECHNIQUE SUISSE

ORGAN DES SCHWEIZERISCHEN INGENIEUR- UND ARCHITEKTEN-VEREINS  
UND DER GESELLSCHAFT EHEMAL. STUDIERENDER DER EIDG. TECHN. HOCHSCHULE  
GEGRÜNDET 1883 VON ING. A. WALDNER / HERAUSGEGEBEN VON ING. C. JEGHER

Vereins-Mitglieder, beim Verlag: Schweiz 32 Fr.,  
Ausland 40 Fr. jährl.; Nicht-Mitglieder: Schweiz  
40 Fr.; Ausland 50 Fr., postamtlich abonniert  
40 Fr. zuzüglich Gebühren. / Einzel-Nr. 1 Fr.

VERLAG CARL JEGHER, ZÜRICH  
Dianastrasse 5 / Postcheck VIII 6110  
Telephon: 34.507 ■ In Kommission  
bei Rascher & Cie., Zürich u. Leipzig

Inserate durch die A.-G. der Unternehmungen  
RUDOLF MOSSE, Zürich, Basel, Bern / Die  
viergespaltene Colonelzeile 50 Cts., Titelseite  
80 Cts., ausländ. Anzeigen 60 Cts., Titelseite 1 Fr.

*Fenster*



*Kiefer Zürich*

## OTIS-AUFZÜGE

*Mit Microsteuerung — Unbegrenzte Hubhöhen — Höchste Geschwindigkeiten*

Telephon: 32.166

**OTIS-AUFZUGSWERKE, FABRIK ZÜRICH** Birmensdorferstrasse 273

**PARIS**

RESTAURANT  
BAR  
BIERSTÜBLI

GROSSTER KOMFORT  
BEI BILLIGSTEN PREISEN

STENOTYPISTINNEN  
PRIVATBUREAUX  
AUSSTELLUNGSRÄUME

PLACE DE LA RÉPUBLIQUE  
TELEGR.-ADR.: OTELDERNE, PARIS

**HOTEL MODERNE**

**Joh. Müller**

*Centralheizungen  
als Specialität*

**RÜTI (ZCH) TEL. 30 • ZÜRICH 1. TEL. 20324 • GLARUS. TEL. 708 • CHUR. TEL. 160**

## Asphalt-Emulsion A.-G., Zürich

Telephon: 39.505

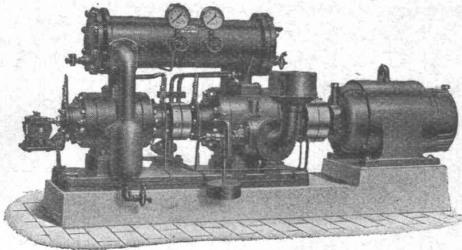
Nüscherstrasse 30

Unternehmung für Asphaltarbeiten

# Burckhardt

## KOMPRESSOREN

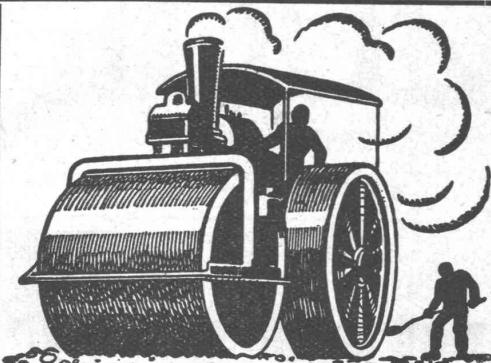
jeder Art und für jede Leistung  
(Kolben- und Rotationsmaschinen)



## VAKUUMPUMPEN

ein- und mehrstufige Maschinen  
für höchste Vakua

Maschinenfabrik Burckhardt A. G., Basel



# STUAG

die Schweizerische Strassenbau-  
Unternehmung A.-G.

erstellt Strassenbeläge  
aller Art

*Einige ausgeführte Arbeiten*

Landesbibliothek Bern  
Offiziers-Kaserne Thun  
Landis & Gyr Zug  
Strandbad Kusnacht

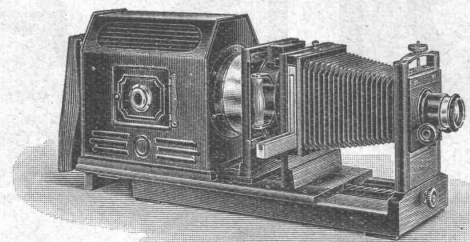
**Wertvoller wird jeder Bau**  
dessen Fassaden mit den unübertroffenen mineralischen **Ca-Fresconat-Farben** behandelt werden. Die Ca-Fresconat-Farben haben nur Vorzüge: Sie gehen mit dem Untergrund eine steinharte, weder abwasch- noch abbürstbare Verbindung ein, die Regen u. Hitze trotz. Ein Ca-Fresconat-Verputz überdauert Jahrzehnte, blättert nie ab und ergibt eine ungemein vornehme Flächenwirkung. Jeder gewünschte Farbton wird geliefert. Ca-Fresconat-Farben sind Schweizerprodukte, billig, weil ausgiebig.

Verlangen Sie Prospekt und fachtechnische Beratung durch

**CASANIN A.-G.**  
Farbenfabrik  
EMMENBRÜCKE (Luzern)  
Telephon 51.90

**Ca-Fresconat**

Mineral-Farben sind vortrefflich



## PROJEKTIONS-APPARATE

FÜR VORTRAGSSÄLE JEDER GRÖSSE

SPEZIALMODELL MIT BESONDERS STARKER LICHTQUELLE  
UND WASSERKÜHLUNG FÜR GRÖSSTE ENTFERNUNG

PROJEKTIONS-SCHIRME - ALLES ZUBEHÖR

KATALOG Nr. 36 B KOSTENLOS

## GANZ & CO. - ZÜRICH

BAHNHOFSTR. 40

TEL. 39.773/4

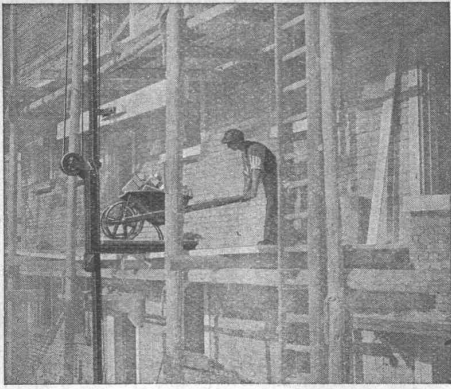


# Schwarzpulver

der eidgen. Pulvermühlen **Aubonne**  
und **Chur** eignen sich vorzüglich

**für alle Sprengarbeiten**

Eidg. Pulververwaltung Bern.

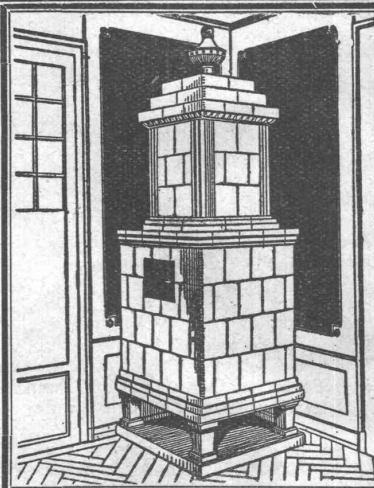


## Bis 60 Meter in der Minute fördert der „RACO“-Schnellbauaufzug

Lasten bis 500 kg in die höchsten Stockwerke. - Bei 30 m Fördergeschwindigkeit doppelte Last. Dabei ist er innert wenigen Stunden betriebsbereit montiert, hält auf jeder gewünschten Höhe an und zur besseren Lastentnahme besitzt er einschwenkbare Plattform.

Detaillierten Prospekt, Offerten und Referenzangaben durch:

# ROBERT AEBI & CIE., A.-G., ZÜRICH



## Kachel-Ofen

In jeder  
Ausführung

### Ofenfabrik Kohler A.G.

Helf bei Biel



die anerkannt beste Lackfarbe der Welt.  
Hochglänzend und Matt

Generalvertreter für die Schweiz:  
C. Häselig, St. Albanvorstadt 12, Basel.



## BAUWERKZEUGE BAUBESCHLÄGE BAUEISEN



beziehen Sie  
vorteilhaft von

### J. G. KIENER & WITTLIN A.-G.

Eisen und Metalle

Schauplatzgasse 23 **BERN** Tel.: Bollwerk 16.01

Verlangen Sie unsere illustrierten  
KATALOGE u. LAGERLISTEN!

## AUTOMATISCHER OELBRENNER



ATELIERS H. CUÉNOD S. A. GENF - TEL. 21.577

vollautomatische und halbautomatische

## OELFEUERUNGEN

für alle Zwecke:

Privathäuser  
Geschäftshäuser  
Fernheizungen  
Industrielle Anlagen

Bureaux in: ZÜRICH, Sihlporte, Löwenstr. 3 - Tel. 39.812  
BERN, Monbijoustr. 21 - Tel. Bollwerk 78.57  
BASEL, Margarethenstr. 72 - Tel. Safran 31.15

# Centralheizungen

Ventilations-, Entnebelungs-, Trocken-, Warmwasserbereitungs-Anlagen / Pat. Centralapparate für Heizung, Be- feuchtung, Ventilation und Kühlung für die Textilindustrie



**J. RUCKSTUHL  
BASEL**

Aktiengesellschaft, Fabrik für Centralheizungen

**Travers  
Natur-Asphalt**  
Gussasphaltarbeiten für  
Terrassen, Dächer, Fabrikbö-  
den, Korridore, Trottoirs, Funda-  
mentmauer-Abdeckungen, etc.  
**Sicherste Isolierung gegen  
Feuchtigkeit und Wasser**  
Konzessionäre für die Schweiz:  
**E.R. Zetter & Co**  
Solothurn gegr. 1843

Anerkannt  
bester Asphalt  
über  
80 Jahre im Gebrauch.

## SILIN- MINERALFARBEN

WETTERFESTES UND LICHTECHTES MATERIAL FÜR FARBIGE FASSADEN

Neue Farbkarte, Preisliste etc. durch das Generaldepot f. d. Schweiz

**E. KELLER & CO., Johannesgasse 6,  
ZÜRICH 5**

TELEPHON 33.442

Widmann

# Wir vermieten Blachen

für Festhütten und Umbauten! Sofort lieferbar — seit 50 Jahren bewährte, unverwüsthliche Schweizer Qualitätsarbeit. Günstige Be- dingungen

**STAMM & CO EGLISAU**  
WAGENDECKEN & WACHSTUCHFABRIK · TEL. 2

**Wasserhosen  
Kanalsiefel**

bei  
**A. Brunner & Cie, Basel**

**LICHTPAUSEN** „CENTRALE“ Lichtpaus- **E. Vorbach, Basel**  
und Plandruck - Anstalt  
Steinentorstr. 10 Tel. 21.336

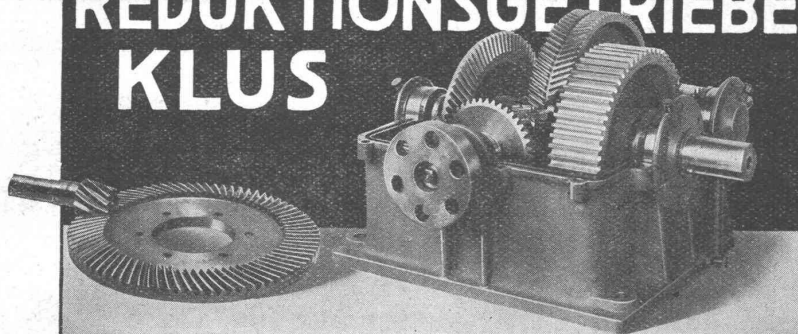
**KAEGI & EGLI**  
Elektrotechn. Werkstätten  
ZÜRICH u. SEEBACH

## ELEKTROMOTOREN

miet- und kaufweise prompt ab Lager

TELEPHONE: Bureaux: 51.690  
Werkstätten: 48.910  
Telegramme: Eglikaegi

## REDUKTIONSGETRIEBE KLUS



Hoher Wirkungsgrad, grosse Betriebssicherheit.

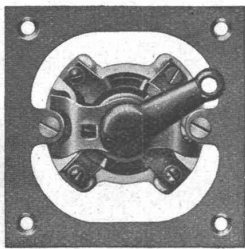


KEILRIEMEN-ANTRIEBE  
TEXROPE-KLUS  
LENIX-GETRIEBE  
KUPPLUNGEN ALLER ART

**EISENWERK KLUS**  
GESELLSCHAFT DER LUDW. VON ROLL'SCHEN EISENWERKE

# ADOLF FELLER, AG., HORGEN


FABRIK ELEKTRISCHER APPARATE

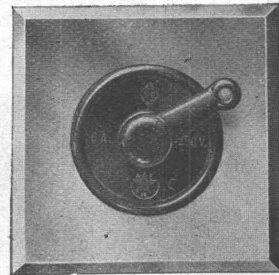


No. 7550/58 „Pm“

## Zugschalter für Unterputzmontage,

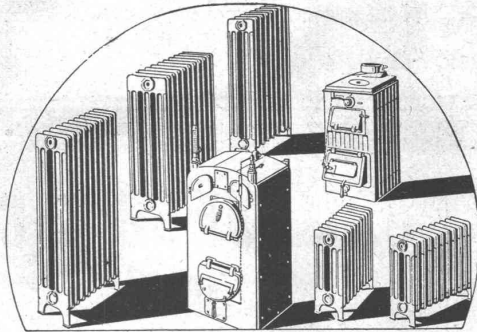
mit **Einsatz - Frontplatte** und mit **glasiertem Steatitsockel**, für **vorderseitigen Anschluss**, 6 Amp., 250 Volt

mit dem  Qualitätszeichen versehen!



No. 7550/58 „Pml“

4 4



## VIER

Aller guten Dinge sind **VIER** und das sind:  
Zweckmässigkeit - Leistungsfähigkeit - Solidität - Hygiene  
welche Sie vereintigt finden in den

## ZENT

### HEIZKESSELN und RADIATOREN

Der tüchtige Installateur erreicht bei Verwendung dieses  
erstklassigen, leicht zu reinigenden **Schweizermaterials**  
den grösstmöglichen Nutzeffekt bei billigstem Betrieb.  
Man verlange unsere Gratis-Broschüre über Radiatoren.  
Lieferung und Installation erfolgt ausschliesslich durch die  
Zentralheizungs-Installateure

**ZENT A.G. BERN**  
(Ostermundigen)

4 4

# ZAHNRÄDER

für elektrische Bahnen

Achszahnradgetriebe mit gehärteten u. geschliffenen Kolbenzähnen, Stirn- oder Schraubverzahnung.

Federnde ein- oder zweiteilige Achszahnräder.

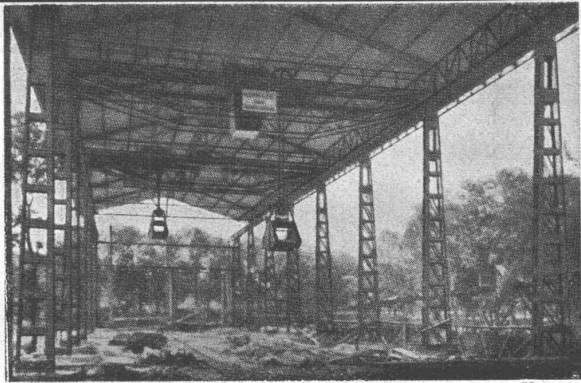
Getriebe für alle Industrien.

Flankenschliff nach System „Minerva.“ Unerreichte Präzision, Feinheit und Härte der geschliffenen Fläche,



**SAUTER, BACHMANN & CIE**  
**NETSTAL**

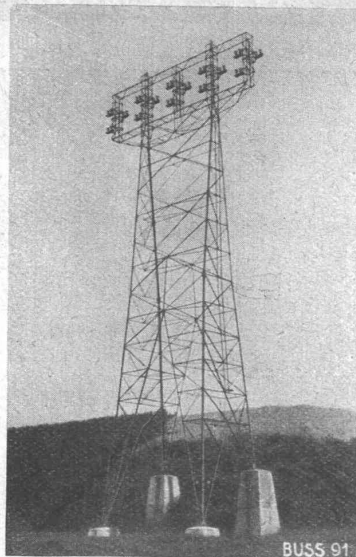
AT.CANNEN



## Umschlags- und Transportanlagen

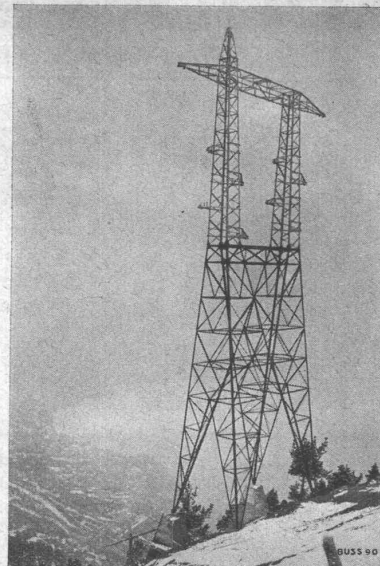
für die  
Sand- und Zementindustrie  
liefern

**MASCHINENFABRIK RÜEGGER & CO., A.G.,** Hochstr./ Zwingerstr. 1 Gegr. 1896 **BASEL**



# STAHL- HOCHBAU

## BUSS & BASEL



**Eternit**

alle Zwecke im Innenbau

Garagen

ausss. Wandverkleidungen

Dächer

Installationen

Blumenkistchen

**Eternit** Niederösterreich



## J. J. RÜEGG & Co.

Zürich  
Faido

▲  
Ingenieurbureau  
Bauunternehmung  
▼

Ausführung von Bauarbeiten  
Ausarbeitung von Projekten

**CLICHÉS**

ARMBRUSTER  
SÖHNE  
ZÜRICH Obere Zäune 19  
Tel. 26.365.

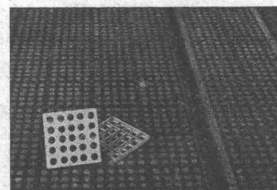
**VON ROLL**

**RONDEZ**

LUDW. von ROLL'sche EISENWERKE  
GIesserei RONDEZ-DELSBERG

### HARTGUSS- BODEN-PLATTEN

zum Verlegen in Beton  
(Musterschutz 49344)  
ergeben einen ausserordentlich widerstandsfähigen Belag für stark befahrene Räume, Durchgänge, Schwellen.  
Guter Schutz für Betonränder.



# ALUMINIUM

Silumin / Anticorodal / Avional / Aluman

Fabrik **GAM** Marke

Blech- u. Band-Walzwerke / Draht-, Profil- u. Röhren-Ziehwerke  
Giessereien für Sand- u. Kokillenguss / Autogen-Schweisserei  
Konstruktionen / Technische Artikel / Nieten etc.

Baugeländer und Bedachungen  
Riemenscheiben „STANDARD“

Aluminiumwarenfabrik Gontenschwil A. G.  
MENZIKEN (Aargau)



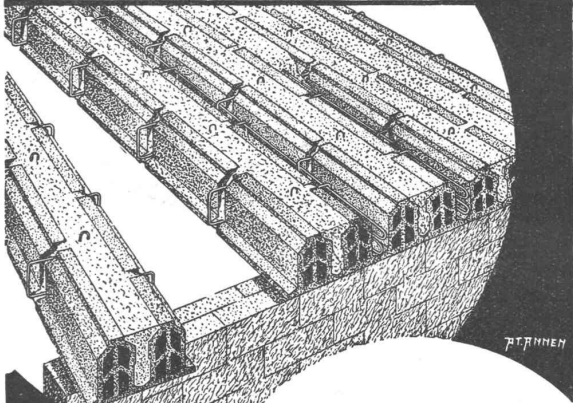
# Trockenanlagen

für Holz, Leder, Papier, Wolle, Garne, Stoffe, Teigwaren, Photoplatten, etc., erstellt die

## Ventilator A.-G., Stäfa-Zürich

Ueber 10,000 lufttechnische Anlagen geliefert — Prospekte auf Wunsch

### ELITE HOHLSTEINBALKEN



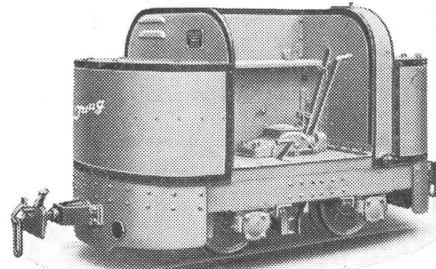
⊕ Pat. Nr. 152166  
**Schalungslos**  
verlegbar  
**ohne Ueberbeton**  
mit  
durchgehender **Querrippenarmierung**

**KARL HELFENSTEIN / LUZERN**

Telephon 963

LIZENZINHABER IN DER SCHWEIZ:

Fr. Herzog, Ingenieur, Reitergasse 55, Basel :-: Telephon 32.424  
Jul. Keller, Dipl. Ingenieur, Nordstrasse 4, Wallisellen :-: Tel. 932.282



10 PS „Jung“ Diesel-Lokomotive

## Alle Maschinen

für rationelle Förderung auf  
Bauplätzen, Werkhöfen, in Fabriken

**Feldbahnen**

**Automatische Auflader** auf 4-Räder-Fahrwerk  
und Raupentruktor

**P & H Bagger** Ausführungen für alle Zwecke

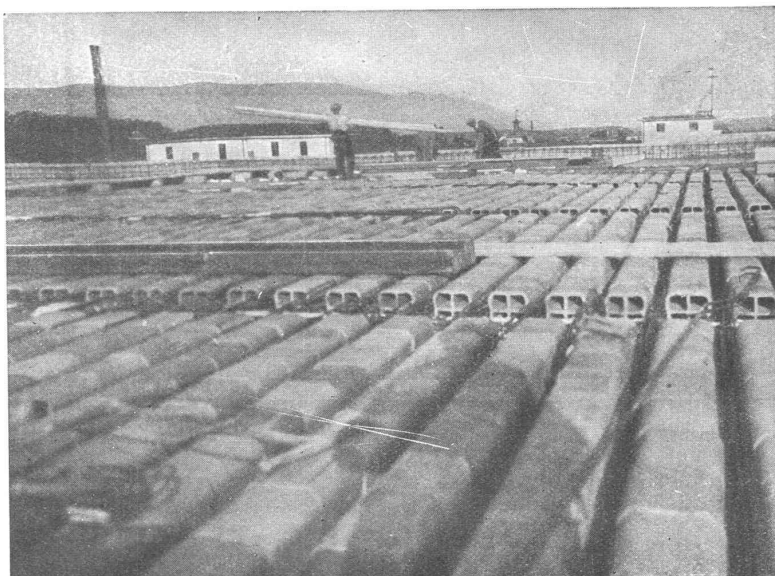
**Bandaufloader** 7-15 m lang

**Transportkarren**

**U. AMMANN**

Maschinenfabrik A.-G.

**Langenthal**



Papierfabrik Biberist

**Salpeterfreie**

## Deckensteine

von

## Oberburg

Vertriebsstelle:

**A. Wahlen & Cie.**

**Bern**

**Baumaterialien**

Telephon: **Bollwerk 30.38**





# DAS NEUE TELEPHON:

5 Sprechstellen auf einem Anschluss – Bequemste Verbindung nach auswärts oder mit andern Räumen durch Druck auf eine Taste – Kein Umschalten – Kein Mithören der Dienstboten – Mehr Komfort und mehr Ruhe im Hause – Verlangen Sie b. Telephonamt Vorführung des „Linienwählers 1/4“

