

Objektyp: **Advertising**

Zeitschrift: **Schweizerische Bauzeitung**

Band (Jahr): **99/100 (1932)**

Heft 21

PDF erstellt am: **19.09.2024**

Nutzungsbedingungen

Die ETH-Bibliothek ist Anbieterin der digitalisierten Zeitschriften. Sie besitzt keine Urheberrechte an den Inhalten der Zeitschriften. Die Rechte liegen in der Regel bei den Herausgebern. Die auf der Plattform e-periodica veröffentlichten Dokumente stehen für nicht-kommerzielle Zwecke in Lehre und Forschung sowie für die private Nutzung frei zur Verfügung. Einzelne Dateien oder Ausdrucke aus diesem Angebot können zusammen mit diesen Nutzungsbedingungen und den korrekten Herkunftsbezeichnungen weitergegeben werden. Das Veröffentlichen von Bildern in Print- und Online-Publikationen ist nur mit vorheriger Genehmigung der Rechteinhaber erlaubt. Die systematische Speicherung von Teilen des elektronischen Angebots auf anderen Servern bedarf ebenfalls des schriftlichen Einverständnisses der Rechteinhaber.

Haftungsausschluss

Alle Angaben erfolgen ohne Gewähr für Vollständigkeit oder Richtigkeit. Es wird keine Haftung übernommen für Schäden durch die Verwendung von Informationen aus diesem Online-Angebot oder durch das Fehlen von Informationen. Dies gilt auch für Inhalte Dritter, die über dieses Angebot zugänglich sind.

SCHWEIZERISCHE BAUZEITUNG

WOCHENSCHRIFT FÜR ARCHITEKTUR / INGENIEURWESEN / MASCHINENTECHNIK
REVUE POLYTECHNIQUE SUISSE

ORGAN DES SCHWEIZERISCHEN INGENIEUR- UND ARCHITEKTEN-VEREINS
UND DER GESELLSCHAFT EHEMAL. STUDIERENDER DER EIDG. TECHN. HOCHSCHULE
GEGRÜNDET 1883 VON ING. A. WALDNER / HERAUSGEGEBEN VON ING. C. JEGHER

Vereins-Mitglieder, beim Verlag: Schweiz 32-Fr.,
Ausland 40 Fr. jährl.; Nicht-Mitglieder: Schweiz
40 Fr.; Ausland 50 Fr., postamtlich abonniert
40 Fr. zuzüglich Gebühren. / Einzel-Nr. 1 Fr.

VERLAG CARL JEGHER, ZÜRICH
Dianastrasse 5 / Postcheck VIII 6110
Telephon: 34.507 ■ In Kommission
bei Rascher & Cie., Zürich u. Leipzig

Inserate durch die A.-G. der Unternehmungen
RUDOLF MOSSE, Zürich, Basel, Bern / Die
viergespaltene Colonelzeile 50 Cts., Titelseite
80 Cts., ausl. Anzeigen 60 Cts., Titelseite 1 Fr.

Fenster



Kiefer Zürich

J. H. Müller Centralheizungen
als Spezialität
RÜTI (ZCH) TEL. 30 • ZÜRICH 1. TEL. 20324 • GLARUS. TEL. 708 • CHUR. TEL. 160

Asphalt-Emulsion A.-G., Zürich

Telephon: 39.505

Nüscherstrasse 30

Unternehmung für Asphaltarbeiten

ZÜRICH

Dreikönigstr. 53
Telephon 38.192

BERN

Werdweg 5
Tel.: Christ. 19.70

Tiefbohr- u. Baugesellschaft A.-G.

Sondierungen - Tiefbohrungen - Grundwasserfassungen mit Filterbrunnen
Pumpwerke - Automatische Heberleitungen - Seeleitungen - Taucher-
arbeiten - Bohr-Pressbetonpfähle - Grundwasserabsenkung für Foundationen

Klärung u. Reinigung von Wasser u. Abwasser

SPEZIALITÄT: Schnellfilter System Peter

PROJEKTE

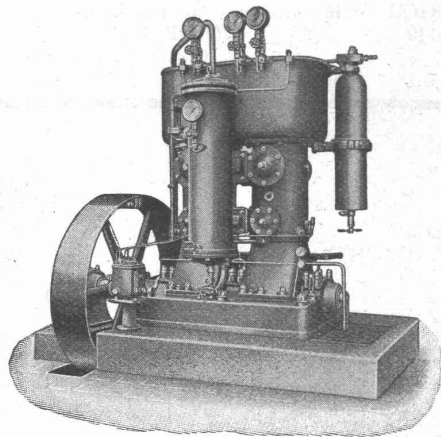
Ueber 250 Anlagen ausgeführt

AUSFÜHRUNGEN

Burckhardt

KOMPRESSOREN

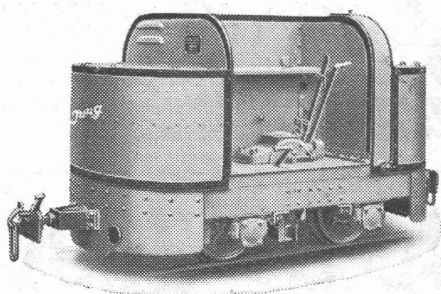
für grösste Leistungen und Drücke bis zu 1000 Atm.



VAKUUMPUMPEN

(Kolben- und Rotationsmaschinen)

Maschinenfabrik Burckhardt A. G., Basel



Alle Maschinen

für rationelle Förderung auf
Bauplätzen, Werkhöfen, in Fabriken

Feldbahnen

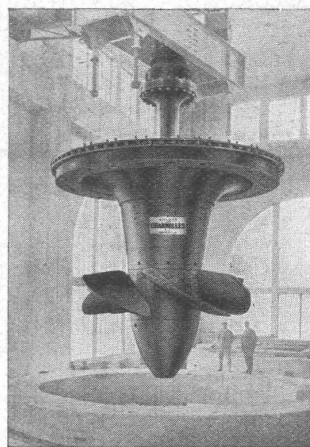
P & H Bagger Ausführungen für alle Zwecke

Bandaufleger 7-15 m lang

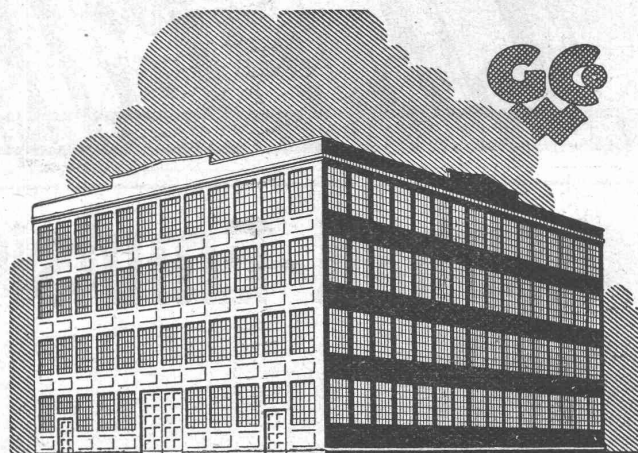
Transportkarren

U. AMMANN
Maschinenfabrik A.-G.
Langenthal

ATELIERS DES CHARMILLES S. A. CHARMILLES-GENÈVE



Elektrizitätswerk Pizançon, Frankreich.
Eine der beiden Kaplan Turbinen,
14000 PS, 93,7 U/M.



**SCHMIEDEEISERNE
FENSTER**

**TÜREN
U. TORE
FÜR**

FABRIKBAUTEN

**GEILINGER U. CO
WINTERTHUR**

DRUCKROHRLEITUNGEN



BUSS 289

Spiralgehäuse einer Turbine, Durchmesser des Einlaufes 1900 mm, sich reduzierend auf ca. 1000 mm, Betriebsdruck 8 Atm., Prüfdruck 14 Atm.

BUSS & C BASEL

LICHTPAUSEN „CENTRALE“ Lichtpaus- E. Vorbach, Basel
und Plandruck - Anstalt Steinentorstr. 10 Tel. 21.336

UTO-AUFZÜGE

die schnelllaufenden Personen- und Warenaufzüge mit automatischer Feineinstellung liefert Schutzmarke

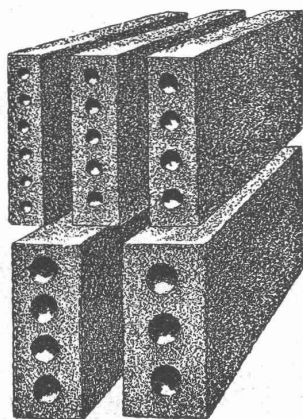
UTO Aufzug- u. Kranfabrik A.-G. Altstetten-Zürich 

GUSS-BAUSTEIN-FABRIK ZÜRICH A.-G. ZÜRICH

Bureau: Zürich, Fraumünsterstr. 14
Telephon 38.087

Fabriken: Altstetten, Güterstr., Tel.: 55.022
Badenerstr., Tel.: 55.415

Erste Spezialfabrik für SCHLACKEN- und BIMS-PRODUKTE



Längsgelochte Schlacken- und Bimssteine

4, 5, 6, 8, 10, 12 und 15 cm stark

Dübelsteine

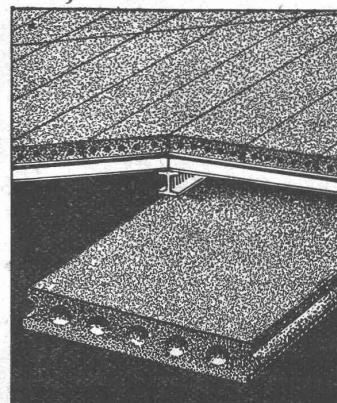
für Fusslambris u. Türleibungen

Bimsbeton-Dielen

für Leichtplattendächer
2,50x0,50x0,10 od. nach
besonderen Angaben

Bimskies-Verkauf

ab Lager und franko Baustelle

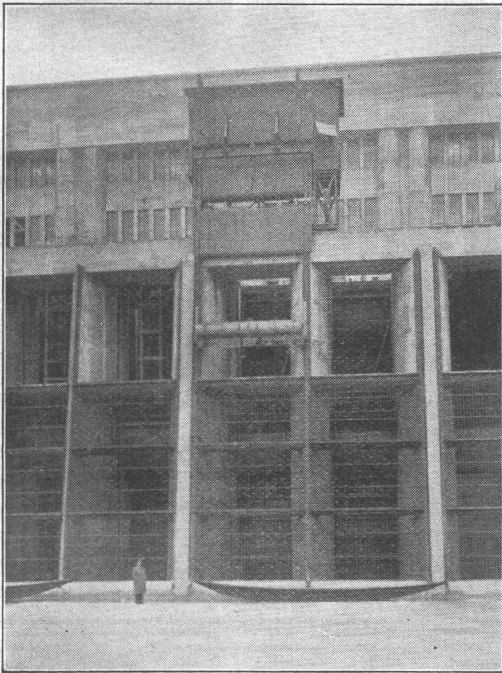


BAU-U. ISOLIERPLATTEN

Standard HT.C. RINNE

*Vorzügliches Baumaterial. Chlor- und säurefrei
Isolierend gegen Kälte, Wärme und Schall.*

BAU-U. ISOLIERPLATTENFABRIK & STÄFA



Energie Electricque du Rhin. Kraftwerk Kemps.
Rechenreinigungsmaschine.

In- und Aus-
landpatente **MASCHINENFABRIK** Gegründet
JONNERET FILS AINÉ, GENÈVE 1850

Beste Lösung aller vorkommenden Aufgaben für Rechenreinigung
in Hoch- und Niederdruckwerken.
Kostenlose Beratung und Ausarbeitung von Projekten.

KABELWERKE BRUGG

A.-G.

Bleikabel

aller Art

für Hoch- und Niederspannung, Telegraphie,
Telephonie und Sonnerie Kabelarmaturen

Schiesstand-
Kabel

ABTEILUNG DRAHTSEILEREI:

Blanke und verzinkte Seile aus Tiegelguss-, För-
derseil- und Pflugstahldraht

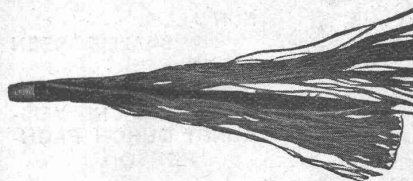
Bergbahnseile

SPEZIALITÄT: Das patentierte, spannungsfreie
und drallarme Drahtseil „**TRU-LAY-BRUGG**“
mit vorgeformten Drähten und Litzen. Hohe
Leistungsfähigkeit, grosse Biegsamkeit, lange
Lebensdauer

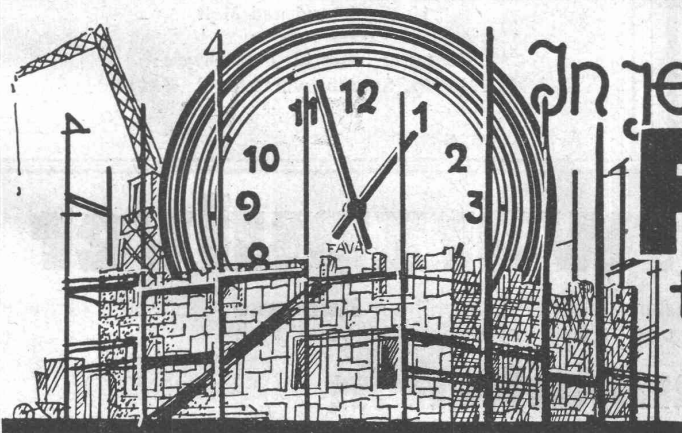
Verlangen Sie Druckschrift!



„Tru-Lay“-Drahtseil
nicht abgebunden.



Gewöhnliches Draht-
seil nach Entfernen
eines Bundes.



In jedem Neubau.....

FAVAG

ELEKTRISCHE UHREN

FAVAG

Fabrik elektrischer Apparate A.-G.

NEUENBURG

F. Haime.

Schiffbau
Projekte, Pläne

Julius Ott, Meilen-Zürich

Schiffahrt
Schiffsverkäufe

Schiffsberechnungen, Verträge

Beratender Ingenieur S. I. A.

Telephon: Meilen 927.274

Betriebsüberwachung, Gutachten

Blachen

Widmann

für Umbauten und Festhütten liefern wir sofort. Seit 50 Jahren bewährte, unverwüstliche Schweizer Qualitätsarbeit. Günstige Mietbedingungen! Anruf Telephon Eglisau 2 genügt.

STAMM & CO EGLISAU
WAGENDECKEN & WACHSTUCHFABRIK · TEL. 2



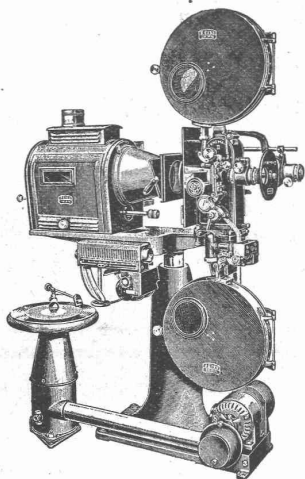
„PIEUVRE“-Treibriemen

für jeden Antrieb!

Bei über 4000 Anlagen bewährt. — Garantiert volle Kraftübertragung ohne Spannrolle auch bei grossen Uebersetzungen.

RAUCH & CO A.-G. MEILEN

KINO-EINRICHTUNGEN

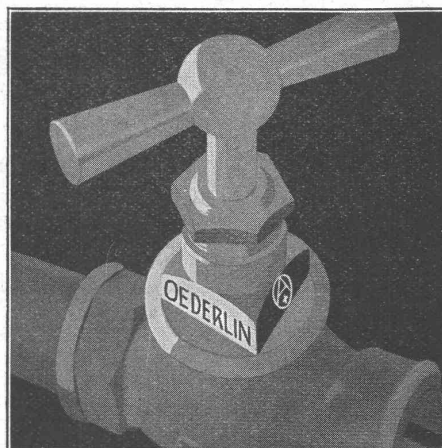


ZEISS-IKON
„ERNEMANN“
STUMMFILM
TONFILM

FÜR ALLE
SAALGRÖSSEN

KABINEN-ENTWÜRFE
BERATUNG UND AUSKUNFT DURCH FACHPERSONAL

GANZ & CO.
ZÜRICH
BAHNHOFSTRASSE 40



Bulldog

Sicherheitsverbinder

für

Holzkonstruktionen,
Lehrgerüste, Hallenbauten,
Holzbrücken,
Tribünen usw.



gewährleisten die grösste Druckfläche bei geringster Schwächung des Holzquerschnittes.

Millionenfach bewährt!

Prospekte, Preislisten und Muster durch die Generalvertreter

J. G. KIENER & WITTLIN A.-G.
Eisen und Eisenwaren

Schauplatzgasse 23 — **BERN** — Tel. Bollwerk 16.01



die anerkannt beste Lackfarbe der Welt.
Hochglänzend und Matt

Generalvertreter für die Schweiz:
C. Hässig, St. Albanvorstadt 12, Basel.



Schwarzpulver

der eidgen. Pulvermühlen **Aubonne** und **Chur** eignen sich vorzüglich

für alle Sprengarbeiten

Eidg. Pulververwaltung Bern.



Lufttechnische Anlagen

wie Staubsaug-Anlagen, Rauch-, Gas- und Dämpfe-Absaug-Anlagen, pneumatische Transport-Anlagen für Schreinereien, Schuhfabriken, Textilfabriken, Polierereien etc., erstellt die

Ventilator A.-G., Stäfa-Zürich

Spezialwerkstätte für Ventilatorenbau

KRUPP PRESSLUFTWERKZEUGE

IN BETRIEB
GESETZT DURCH
EINEN

SCHRAMM KOMPRESSOR

SIND DAS IDEAL
DES
BAUUNTER-
NEHMERS



DIESE ZWEI NAMEN
BÜRGEN FÜR HERVORRAGENDE

QUALITÄT

AUSKUNFTE UND DEVISIERUNGEN DURCH
DIE GENERALVERTRETUNG F. O. SCHWEIZ

FRITZ MARTI BERN

AKTIENGESELLSCHAFT
MODERNE BAUMASCHINEN

DRUCKSACHEN A.-G. JEAN FREY, ZÜRICH

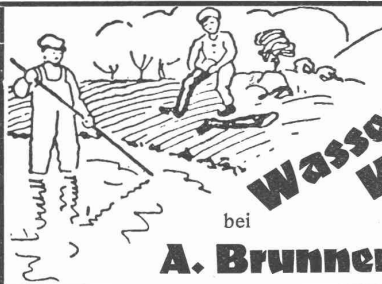


Anstrich
billiger
als
Verzinkung



Mag sein im Anschaffungspreis, nicht aber mit Bezug auf die Lebensdauer. Prüfen Sie von Fall zu Fall. Wir stehen Ihnen mit Angebot gerne zur Verfügung. Benützen Sie unsere langjährige Erfahrung

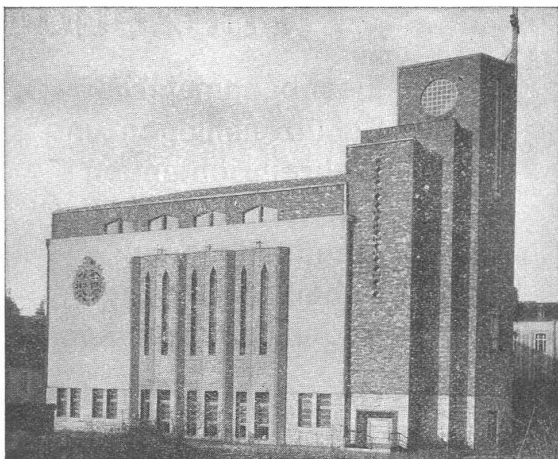
VERWO A.-G., Wolfhausen (Kanton Zürich)
Abt. Verzinkerei Tel. Nr. 46



**Wasserhosen
Kanalstiefel**

bei

A. Brunner & Cie, Basel



Bitumitekt-Flachdach auf einer Kapelle in T.

BITUMITEKT

der zuverlässige

FLACHDACH- und TERRASSEN- BELAG

FACHBERATUNG durch FIRMA

FRICK-GLASS

ALTSTETTEN - ZÜRICH

Tel. 55.064

Walo Bertschinger

ZÜRICH, Stampfenbachstrasse 12/14

Geleise-
Anlage
im Chantier



der Firma
Adolf Saurer
A.-G.
Arbon

Spezialfirma für:

Geleisebau

Ständiges grosses **Lager** in
Normalbahn- und Fabrikgeleisen,
Weichen und Drehscheiben,
Geleiseneubau, Unterhalt, Repara-
turen.

Geleisebau-Werkstatt.

Abnormale Geleise-Anlagen

Gesellschaft der L. von Roll'schen Eisenwerke, Gerlafingen

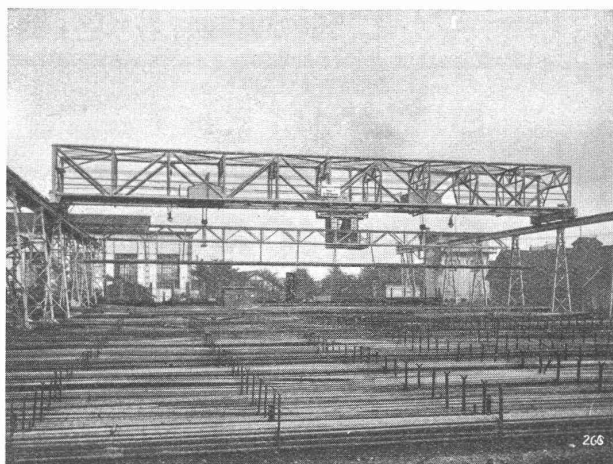
Gegründet 1823

Werk „**Giesserei Bern**“

Gegründet 1823

in Bern

Konstruktionswerkstätten,
Eisengiesserei



Hofkran auf Betoneisenlagerplatz
Spannweite 34 m mit zwei Laufkatzen à je 6 t Tragkraft.

Hebezeuge

Eisenbahnmaterial
Schützenanlagen und
Wehreinrichtungen
Zahnradbahnmaterial
Standseilbahnen
Kabelbaggeranlagen
Allgem. Maschinenbau



Telegramme: Giesserei Bern
Telephon: Bollwerk 50.66