

Objektyp: **Advertising**

Zeitschrift: **Schweizerische Bauzeitung**

Band (Jahr): **99/100 (1932)**

Heft 16

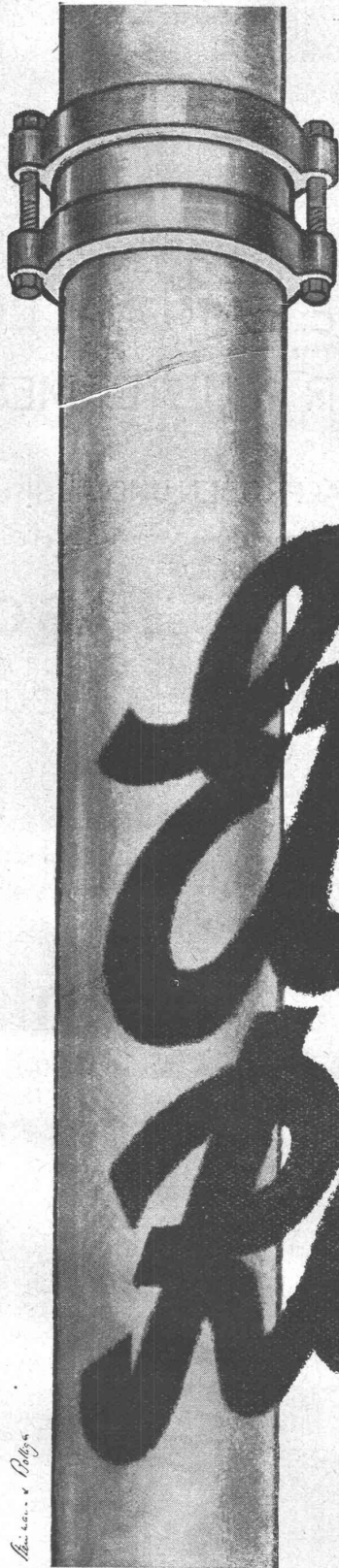
PDF erstellt am: **23.09.2024**

Nutzungsbedingungen

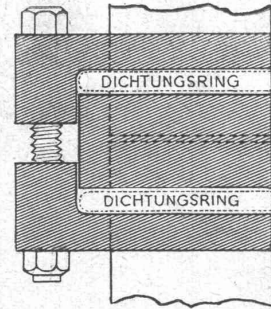
Die ETH-Bibliothek ist Anbieterin der digitalisierten Zeitschriften. Sie besitzt keine Urheberrechte an den Inhalten der Zeitschriften. Die Rechte liegen in der Regel bei den Herausgebern. Die auf der Plattform e-periodica veröffentlichten Dokumente stehen für nicht-kommerzielle Zwecke in Lehre und Forschung sowie für die private Nutzung frei zur Verfügung. Einzelne Dateien oder Ausdrucke aus diesem Angebot können zusammen mit diesen Nutzungsbedingungen und den korrekten Herkunftsbezeichnungen weitergegeben werden. Das Veröffentlichen von Bildern in Print- und Online-Publikationen ist nur mit vorheriger Genehmigung der Rechteinhaber erlaubt. Die systematische Speicherung von Teilen des elektronischen Angebots auf anderen Servern bedarf ebenfalls des schriftlichen Einverständnisses der Rechteinhaber.

Haftungsausschluss

Alle Angaben erfolgen ohne Gewähr für Vollständigkeit oder Richtigkeit. Es wird keine Haftung übernommen für Schäden durch die Verwendung von Informationen aus diesem Online-Angebot oder durch das Fehlen von Informationen. Dies gilt auch für Inhalte Dritter, die über dieses Angebot zugänglich sind.



Die 10
Vorteile
der



Störnit- Röhren

für Installations-Zwecke
erklärt Ihnen unser neuer Prospekt

ETERNIT A.G. NIEDERURNEN - Tel. 14

Störnit-Röhren



UNSERE NEUHEIT SPEZIAL-JASPE FAND ALLGEMEINEN ANKLANG AN DER BASLER MUSTERMESSE

ORIGINALPROBEN UND AUSKÜNFTE

LINOLEUM AKTIENGESELLSCHAFT

GIUBIASCO

VERKAUFZENTRALE
NÜSCHELERSTR. 30 ZÜRICH
TELEPHON 59.444



Hallen aus Stahl



PRO
FRA

Palais des Expositions, Genf:
Ein Bauproblem, das nur in Stahl so wirtschaftlich
und in so kurzer Zeit zu lösen war! Diese grösste
Halle der Schweiz wurde in knapp 7 Winterwochen
erstellt; trotz enormer Spannweiten absolut säu-
lenfrei. Viel Licht! Erstaunliche Anpassungsfähig-
keit an die verschiedensten Anlässe (sportliche
Veranstaltungen, Ausstellungen, Automobil-Salons
etc.). Auskunft über den Stahlbau erteilt

Verband Schweiz. Brückenbau- und Eisenhochbau-
Fabriken, Zürich, Biberlinstrasse 38, Tel. 43.071



Abdichtungen

Grossbauten
in Zürich



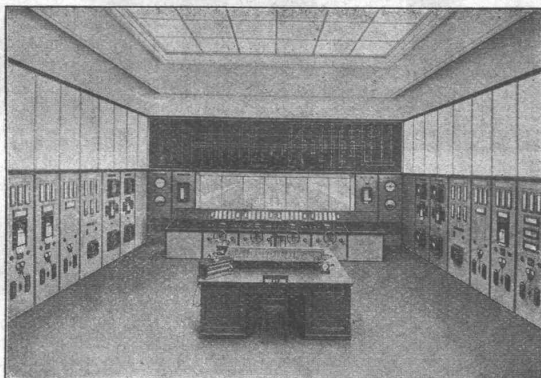
Kasp. Winkler & Co., Altstetten-Zürich
Chemisch-Bautechnische Fabrikate

Rudolf Mosse Haus, Zürich
Kellerabdichtungen mit SIKa, 1912/13.

CARL MAIER & CIE., SCHAFFHAUSEN

Fabrik elektrischer Apparate und Schaltanlagen

Starkstromapparate für Hoch- und Niederspannung



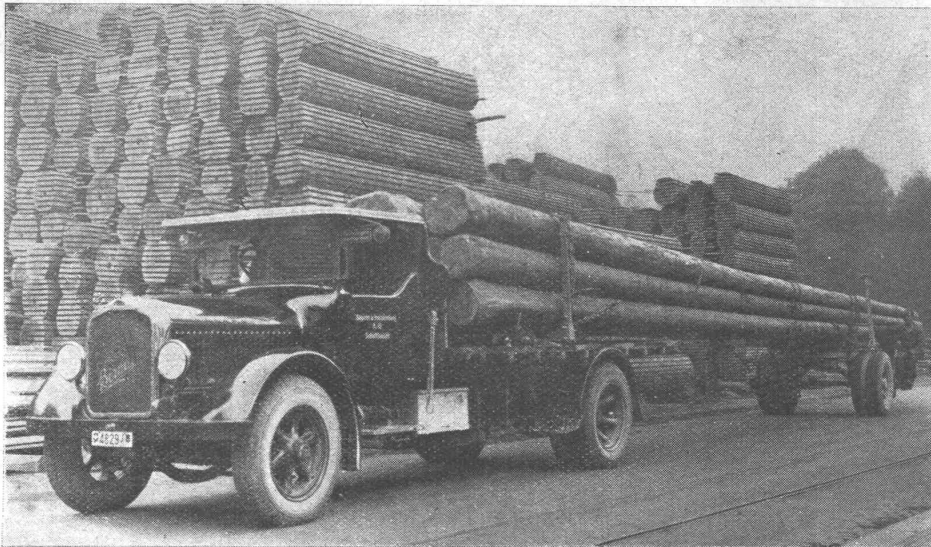
Kommandosaal im Krafthaus Wäggitel, Siebnen.

Gusseiserngekapselte Verteilanlagen

Eiserngekapselte Licht-
installationskasten für
Beleuchtungsanlagen

Schaltkasten für Motore
und Heizungen

Elektrische Kirchenglockenantriebe



Die Berna-Lastwagen 5—6 t eignen sich vorzüglich für die allerschwersten Arbeiten im Baugewerbe. Dreiseitenkipper, Langholzwagen mit Spillvorrichtung u. Drehschemel. Kräftige Benzin- u. Rohölmotoren; hydraulische Vierradbremse

Motorwagenfabrik BERNA AG Olten

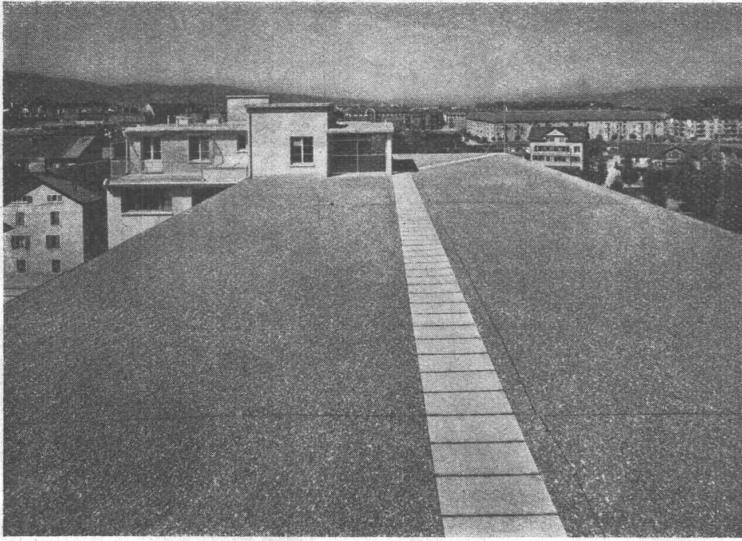
HERAKLITH

leicht, fest, feuerhemmend, großformatig, vorzüglicher Putzträger, isoliert gegen Hitze, Kälte und Schall. - Verwenden Sie nur die seit 12 Jahren bewährte Originalplatte. - Nachahmungen bereiten Ihnen Enttäuschungen.

Heraklith - Vertrieb der oe.-am. Magnesit A. - G., Zürich, Bleicherweg 10

Asphalt-Emulsion A.-G., Zürich

Unternehmung für Asphaltarbeiten / Materialien für Hoch- u. Tiefbau



Geschäftshaus Carpentier, Feldstr., Zürich.

Bauleitung: Debrunner & Blankart, Architekten, Zürich.
Unternehmung: J. Weilenmann, Zürich.

Dachterrassen ca. 1500 m².

Nüscherstrasse 30

Telephon: 39.505

Ausführung aller Asphaltarbeiten
Mammutbeläge
Gussasphaltbeläge
Kiesklebedächer
Zementbeläge u. s. w.
Grundwasserisolierungen
Brückenisolierungen

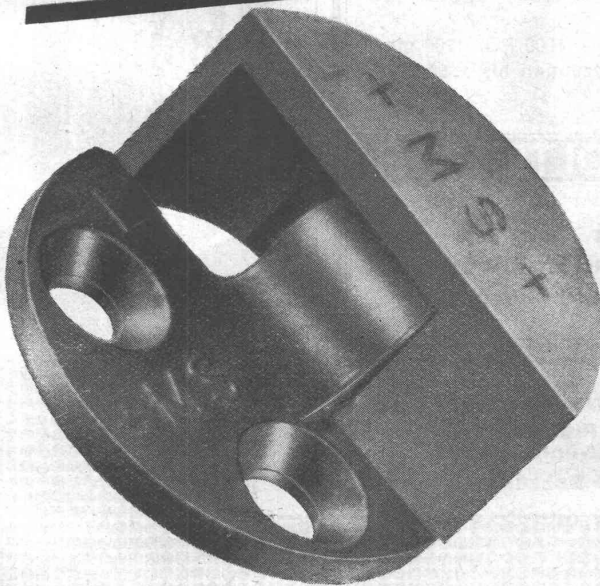
SPEZIALITÄT:
„MAMMUT“-Beläge

PRD
PRA
16

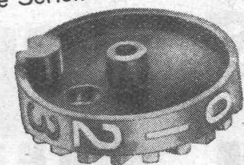
INJECTA

SPRITZGUSSWERKE
TEUFENTHAL^B/AARAU

TELEFON
TEUFENTHAL 42



Kleine Teile, die sich tausendfach wiederholen, die präzise und für starke Beanspruchung hergestellt werden müssen, bei denen aber scharf auf niedrige Herstellungskosten gesehen werden muss fertigt man aus INCA-Spritzguss. Besprechen Sie sich mit unseren Fachleuten. Studieren Sie mit ihnen Ihre Serien-Stücke.



Der badische Rheinhafen bei Basel. Die Arbeiten für die Erstellung einer Hafenanlage unterhalb der Hüniger Schiffbrücke durch die Organe der Stadt Weil am Rhein (Friedlingen) sind bereits in vollem Gange und es sind bereits etwa 80 Arbeiter damit beschäftigt, die Böschung abzugraben, Arbeiten, die vor Eintreten eines höheren Wasserstandes im April vorgenommen werden

müssen. Die Pläne für die 800 m lange offene Hafenanlage sind durch die Rheinbauverwaltung Freiburg i. Br. hergestellt worden. Auch die Steinpflasterung des Böschungsfusses ist in Angriff genommen worden. Trotzdem diese Hafenanlage mit einer direkten Geleiseverbindung mit dem Brückenkopfbahnhof Palmrain bei Haltingen verbunden wird, liegt es im Interesse einer

Cement Gun Arbeiten

ZEMENT-INJEKTIONEN
durch die Spezialfirma



ING. MAX GREUTER & CIE.
ZÜRICH

Telephon 29.028

Bellerivestr. 59



GUT & CO.
Treibriemenfabrik
ZÜRICH
Gegründet 1866

Leder-Riemen
Gummi-u. Balata-Riemen



Silvo - Platten

sind
imprägnierte, wasser-
abweisende
Holzfaserstoff-Platten
für

Bau- und
Möbel-Schreinerei
Alleinige Fabrikanten:
Eternit Niederurnen

Drucksachen Jean Frey A.G.

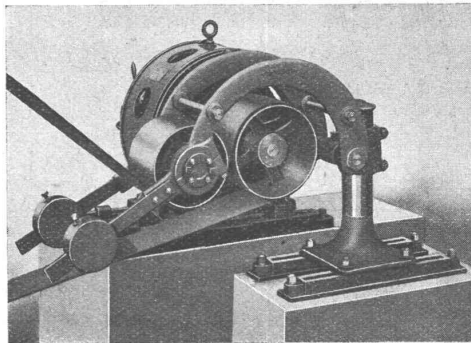


GESELLSCHAFT DER
VON **L. ROLL** SCHEN
EISENWERKE IN GERLAFINGEN



WERK: EISENWERK CLUS KLUS

LENIX-GETRIEBE



Lenix Typ B (mit zwei Hebeln).

**Direkter Antrieb
bei grössten Uebersetzungs-Verhältnissen
und kleinsten Achsendistanzen**

Sparen Vorgelege, Kraft, Riemen und Platz

Geliefert für Uebertragungen bis 1000 PS, 1200 mm
Riemenbreite und Uebersetzungen bis 1:25

WERK: GIESSEREI OLTEN OLTEN

**Rohguss
zu Riemenscheiben und Zahnrädern
jeder Grösse und Konstruktion**

**Tief-
Bohrungen**
für Wasser-
gewinnung u.
Boden-Unter-
suchungen
Filterbrunnen

E. BOSSHARD & Co

INGENIEUR - BUREAU

ZÜRICH 2

SCHANZENGRABEN 41

Patent-Anwalt
J. AUMUND, Jng. ZÜRICH.
Stampfenbachstr. 34
Tel. 20.379 Etabl. 1895



Schlacken und Lösche für Auffüllungen,
Betonierungen, Plattenfabrikation, Sport-
platz-Anlagen etc.

Uebernahme von Schrägbodenauffüllungen

M. AMANN, ZÜRICH

Röschibachstrasse 2

Telephon 63.034

KUNSTSTEIN-MATERIALIEN

in über 400 Mischungen (Imitationen), alles durch langjährige Verwendung bewährte Produkte

Terrazzo- u. Jurasit-Werk A.-G. Bärswil

Vollautomatische
KÜHLANLAGEN
und **KÜHLSCHRÄNKE** mit



BROWN BOVERI Kühlautomat

arbeiten seit mehr als 25 Jahren ohne jede Störung, ohne Reparatur, ohne Nachfüllung und ohne Unterhalt.

Die zuverlässigste Maschine der Gegenwart!

Prospekte und Ingenieurbesuch unverbindlich durch die Vertriebsstelle

AUDIFFREN SINGRÜN

Kältemaschinen Aktiengesellschaft

BASEL 4

LEITZ EPIDIASKOPE



zur Veranschaulichung u. Belegung Ihrer Vorträge im Vereinsleben, bei Besprechungen von Zeichnungen, Entwürfen etc.

Leitz Epidiaskope sind auf Grund jahrelanger Erfahrungen hergestellt und stehen in Bezug auf

**Bildqualität
Helligkeit
mechanische Ausführung**

an führender Stelle.

Fordern Sie kostenlos Druckschriften

ERNST LEITZ, WETZLAR

Vertreter in der Schweiz: **BASEL:**
BERN:
GENÈVE:
LAUSANNE: Margot & Jeannot, 2, Pré-du-Marché
ZÜRICH:

H. Strübin & Co., Gerbergasse 25
E. F. Büchi Söhne, Spitalgasse 18
Maxel Wiegand, 10, Grand Quai
W. Koch, Obere Bahnhofstrasse 11

TELEPHO N28224

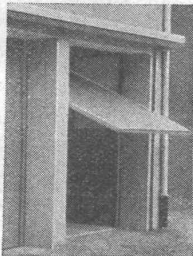
W. SOMMER BAUGÜRTLEREI

METALLARBEITEN FÜR INNEN- U. AUSSENARCHITEKTUR. SPEZIALITÄTEN: METALLBUCHSTABEN, GUICHETANLAGEN, BELEUCHTUNGSKÖRPER, TREIBARBEITEN, GITTER, GELÄNDER, ORNAMENTE, ETC.

FROBENSTR. 23

BASEL

KISSLING-TORE (patentamtl. geschützt) speziell für GARAGEN



als Kipptor nach oben öffnend konstruiert

Einfach und billig

Spielend leichte Bedienung - Prompt lieferbar - Verlangen Sie umgehend äusserste Preise

Prospekte und Referenzen
HANS KISSLING, BERN
Eisenbau A.-G.

PATENTIERTE
ERWIRKT H. KIRCHHOFFER
ZÜRICH LOEWENSTR. 51

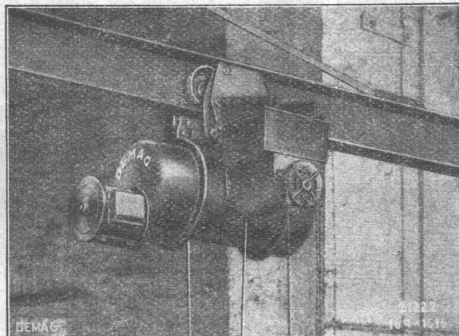
Asphalt-Kochkessel



Dachdeckeröfen

Asphaltdarren

Kesselschmiede Richterswil



„Feingang“-Demagzug

DEMAG ELEKTROZUG mit Feingang

hebt und senkt bei Drehstrom sehr rasch und ganz langsam. Unentbehrlich für Giessereien und exakte Montage-Arbeiten.

**ING. G. BÄUMLIN
LUZERN**

bessern Alimentierung dieser Hafenanlage, dass eine zollfreie Strasse vom Hafen nach dem Wiesental erstellt wird. Diese aber kann nur erstellt werden, wenn der Kanton Baselstadt sich zu einem Geländeaustausch im sogenannten «Schlipf» am Tüllingerberg entscheidet, was aber wohl kaum der Fall sein dürfte, denn Basel hat nicht das geringste Interesse daran, die Zufahrtsstrassen zum benachbarten Konkurrenzhafen durch Abtretung eines Geländeteiles zu verbessern. (V-K)

Die Jahresversammlung des Schweizerischen Baumeisterverbandes in Lausanne beschloss die Aufstellung und provisorische Inkraftsetzung einer Ausgleichskasse zur Unterstützung militär-

pflichtiger Angestellter und Arbeiter; sie bevollmächtigte ferner den Zentralvorstand zur Ausarbeitung eines Reglementes für die Meisterprüfung und für die Lehrlingsprüfung in Zusammenarbeit mit den Kantonen. Der Vorstand erhielt den weiteren Auftrag, seine Bemühungen für die Abstellung der herrschenden Missstände im Submissionswesen fortzusetzen. Die mit dem Schweizerischen Ingenieur- und Architektenverein schwebenden Verhandlungen für die Revision der Normalien für die Uebernahme und Ausführungen von Bauarbeiten wurden gutgeheissen und die Erwartung ausgesprochen, dass die einem billigen Ausgleich der beteiligten Interessenten entsprechenden Vertragsunterlagen allgemein zur Verwendung gelangen.

Kessel- u. Boilerbau
Tankanlagen Autorève
für Oel u. Benzin
Sanitäre Anlagen



**CENTRAL-
HEIZUNGEN**

CENTRALHEIZUNGSFABRIK
LEHMANN & CIE
ZOFINGEN
ST. GALLEN · BERN · LUZERN
TELEPHON 87 · GEGR. 1899



RENOLD- KETTEN- ANTRIEBE

sind das
anpassungsfähigste
Kraftübertragungselement für alle
Neukonstruktionen od.
Umänderungen

Renold-Kettenantriebe sind Präzisionsantriebe und nicht zu vergleichen mit Gall-Kettenantrieben

W. EMIL KUNZ, ZÜRICH 2

Gotthardstrasse 21 Telephon 52910

Grosse schweizerische, elektrotechnische Maschinen- und Apparatefabrik sucht

CHEFKONSTRUKTEUR FÜR APPARATENBAU

In Betracht kommen nur jüngere Leute schweizerischer Herkunft, die sich mehrere Jahre erfolgreich im modernen, elektrotechnischen Apparatebau betätigt haben und fähig sind, im Bau von Schaltern und Relais neue Wege zu gehen. — Ausführliche Offerten mit Lebenslauf, Lichtbild, bisherige Erfahrungen, Gehaltsansprüche etc. unter Chiffre Z. F. 1052 befördert

RUDOLF MOSSE, A.-G., ZÜRICH.

„PIEUVRE“-Treibriemen

für jeden Antrieb!

Bei über 4000 Anlagen bewährt. — Garantiert volle Kraftübertragung ohne Spannrolle auch bei grossen Uebersetzungen.



RAUCH & CO. MEILEN

GIPS-UNION



ZWISCHENWANDPLATTEN

A.G. ZÜRICH



32'000 kg. erstklass. Hüttenrohstoffe sind das ganze Jahr in flüssigem Zustande und Sie prompt und vorteilhaft bedienen zu können.

Bei Wind und Wetter

bewährt sich die Vollbadverzinkung als der dauerhafteste Rostschutz. Unsere Verzinkung geniesst in Fachkreisen vorzüglichen Ruf und beste Beurteilung.

VERWO A.-G., Wolfhausen (Kanton Zürich)

Abt. Verzinkerei Tel. Nr. 46

S.T.S. Schweizer. Technische Stellenvermittlung
Service Technique Suisse de placement
Servizio Tecnico Svizzero di collocamento
Swiss Technical Service of employment

ZÜRICH, Tiefenhöfe 11 — Telefon: 35.426 — Telegramme: INGENIEUR ZÜRICH.
Für Arbeitgeber kostenlos. Für Stellensuchende Einschreibgebühr 2 Fr. für 3 Monate.
Bewerber wollen Anmeldebogen verlangen. Auskunft über offene Stellen und Weiterleitung von Offerten erfolgt nur gegenüber Eingeschriebenen.

Maschinen-Abteilung.

- 431 Maschinen-Techniker, erfahren in Fabrikation von Massenartikeln, befähigt zur selbständigen Leitung der Fabrikation, vertraut im allgem. Werkzeugbau und Härten von Stahl. Schweiz.
- 99 Jüngerer Heizungs-Techniker, selbst. in Projekt u. Ausführung, hauptsächlich von Warmwasserheizungen. Sofort. Kt. Bern.
- 119 Maschinen-Techniker, mögl. erfahr. auf Landmaschinen, selbst. Konstrukteur m. g. Leistungen. Alter ca. 30 J. Deutsche Schweiz.
- 129 Heizungs-Techniker, selbständig in Projektierung u. Ausführung von Zentralheizungen, Lüftungen. Kt. Zürich.
- 131 Techniker, mit Erfahrung in Kältemaschinen, -Anlagen, Ausführungsplänen. Vorübergehend. Deutsche Schweiz.

133 Radio-Techniker, für Montage-Werkstätte. Sofort. Zürich.

Bau-Abteilung.

- 198 Eisenbeton-Zeichner, auf Ingenieur-Bureau Zentralschweiz.
- 200 Junger, dipl. Bautechniker-Bauführer, zur Ausarbeitung v. Ausführungsplänen, Details und für kleinere Bauführung. 1. Mai. Architektur-Bureau Kt. Zürich.
- 202 Jüngerer Hochbau-Techniker-Zeichner, mit 1 bis 2 Jahren Praxis, für Bureautätigkeit. Architektur-Bureau Kt. Aargau. Sofort.
- 204 Dipl. Bau-Ingenieur, Absolvent E. T. H. m. 1 b. 2 Jahren Praxis, Welschschweizer oder Franzose für Auslandsstelle.
- 206 Hochbau-Techniker oder Hochbau-Zeichner, zur Anfertigung von Ausführungs- und Detailplänen, für einige Monate. Architektur-Bureau innere Schweiz.
- 208 Junger Eisenbeton-Zeichner, auf Ingenieur-Bureau im Kt. Bern.
- 212 Eisenbeton-Zeichner, zu möglichst raschem Eintritt nach Genf.
- 214 Technicien de IIème Classe. Conditions: Ingénieur civil ou technicien ayant pratique du chantier, officier de l'armée suisse. Connaissance de l'allemand. Emploi provisoire.

Stahlbauten

Ingenieur, langjähriger Konstrukteur und Betriebsingenieur, mehrjährige Tätigkeit auf dem Kalkulations- und Offertbureau, sucht Stellung in Bureau oder Betrieb. — Offerten unter Chiffre B. E. 2118 an **Rudolf Mosse, A.-G., Basel I.**, erbeten.

Gesucht

für sofort

flotter Bauzeichner

für Architektur-Bureau im Tessin. Offerten u. Chiffre Z. B. 991 bef. **Rudolf Mosse, A.-G., Zürich.**

ARCHITEKT

flott in Entwurf, Konstruktion und künstl. Darstellung, Modelleur, sucht Stellung oder Mitarbeit. — Gefl. Offerten unter Chiffre Z. K. 1037 an **Ruolf Mosse, A.-G., Zürich.**

Das Inserat
ist das einfachste
und wirksamste
Reklamemittel

TECHNISCHE PHOTOGRAPHIE
SPEZIALITÄT:
ARCHITEKTUR-AUFNAHMEN
ZEICHNUNGEN UND PLÄNE
KONSTRUKTIONEN, MASCHINEN, KATALOG-AUFNAHMEN
H. WOLF-BENDER
ZÜRICH
KAPPELERSASSE 16

Erste bayerische Holzrolleau- und Jalousie-Fabrik sucht für den Verkauf ihrer erstklassigen Fabrikate

ARCHITEKT

mit eigenem Bureau in Zürich empfiehlt sich den Architekten-Firmen zur Mitarbeit od. Uebernahme einzelner Projektarbeiten. Zuschriften unter Chiffre Z. H. 770 an **Rudolf Mosse, A.-G., Zürich.**

ARCHITEKT

28 J., mehrjährige Praxis, wünscht sich an gutfundiertem Arch.-Bureau in Zürich finanziell und aktiv zu beteiligen. Evtl. kommt auch Uebernahme eines bestehend. Geschäftes in Frage. — Gefl. Zuschriften erbeten unter Chiffre Z. G. 1034 an **Rudolf Mosse, A.G., Zürich.**

Zu verkaufen:

Eine sehr gut erhaltene Betonmaschine

mit Aufzug (Preis sehr billig).

Rud. Wegmann, Tischenloo-Oberrieden (Zch.).

Dipl. ARCHITEKT

mit Praxis, künstlerisch befähigt, sucht Stelle oder Mitarbeit in Architekturbureau. — Offerten erbeten unter Chiffre Z. M. 963 an **Rudolf Mosse, A.-G., Zürich.**

TÜCHTIGE VERTRETER,

Händler und Wiederverkäufer. — Grösste Verdienstmöglichkeit, höchste Provisionsätze.
Gebrüder Glück, Waldsassen i./Bayern.

Bauland

1200 m² in günstiger Verkehrslage einer grossen Zürichseegemeinde (linkes Ufer)
zu verkaufen.

Ausserordentlich geeignet zum Bau eines Geschäftshauses mit Ladenlokalitäten, od. eines Mehrfamilienhauses mit Kleinwohnungen. Erforderliches Bargeld: Ca. Fr. 10000.—. Offerten unter Chiffre P. 1906 Bn. an **Publicitas A.-G., Baden.**

Gesucht Bau-Ingenieur

mit mindestens 5 jähriger Eisenbeton-Praxis, Fundierungsarbeiten, guter Statiker. Ausführliche Offerten unter Angabe von Eintrittsmöglichkeiten, Gehaltsansprüchen u. Beilage von Zeugnisabschriften u. Chiffre Z. K. 1018 an **Rudolf Mosse, A.-G., Zürich.**

Dipl. Bautechniker

26 J., 7 Jahre Praxis (Bureau u. Bauplatz), flotter Zeichner, guter Konstrukteur, sprachkundig, sucht zu baldigem Eintritt Stellung. (Event. auch als Bauführer). Offerten erb. unter OF 8422 Z an **Orell Füssli-Annoncen, Zürich, Zürcherhof.**

Tüchtiger BAUFÜHRER

gewandter Zeichner mit 16jähriger Erfahrung sucht Stelle

zur selbständigen Leitung von grösseren Bauten oder in Architektur-Bureau, event. aushulfweise für einige Monate. Eintritt sofort, event. später. — Offerten unter Chiffre Z. R. 1043 an **Rudolf Mosse, A.-G., Zurich.**

TRANSMISSION und RIEMENSCHLEIBEN

Es werden zu äusserst günstigen Bedingungen verkauft:

- 1 Welle, 2800 mm Länge, 65 mm Ø
- 1 Welle, 7000 mm Länge, 80 mm Ø
- 1 Riemenscheibe, 820 mm Ø, 500 mm Breite, Bohrung 65 mm
- 1 Riemenscheibe, 400 mm Ø, 260 mm Breite, Bohrung 65 mm
- 1 Riemenscheibe, 820 mm Ø, 500 mm Breite, Bohrung 80 mm
- 1 Riemenscheibe, 1200 mm Ø, 550 mm Breite, Bohrung 80 mm
- 1 Riemenscheibe, 400 mm Ø, 260 mm Breite, Bohrung 80 mm
- 1 Riemenscheibe, 810 mm Ø, 500 mm Breite, Bohrung 80 mm
- 3 Hängelager für Welle 65 mm Ø
- 5 Stehager für Welle 80 mm Ø

Auskunft bei:

Bernische Kraftwerke AG
Installations-Abteilung, Bern.

KAEGI & EGLI Elektrotechn. Werkstätten ZÜRICH u. SEEBACH **ELEKTROMOTOREN** miet- und kaufweise prompt ab Lager
TELEPHONE: Bureaux: 51.690
Werkstätten: 48.910
Telegramme: Eglikaegi

