

Objektyp: **Advertising**

Zeitschrift: **Schweizerische Bauzeitung**

Band (Jahr): **99/100 (1932)**

Heft 12

PDF erstellt am: **19.09.2024**

Nutzungsbedingungen

Die ETH-Bibliothek ist Anbieterin der digitalisierten Zeitschriften. Sie besitzt keine Urheberrechte an den Inhalten der Zeitschriften. Die Rechte liegen in der Regel bei den Herausgebern. Die auf der Plattform e-periodica veröffentlichten Dokumente stehen für nicht-kommerzielle Zwecke in Lehre und Forschung sowie für die private Nutzung frei zur Verfügung. Einzelne Dateien oder Ausdrucke aus diesem Angebot können zusammen mit diesen Nutzungsbedingungen und den korrekten Herkunftsbezeichnungen weitergegeben werden. Das Veröffentlichen von Bildern in Print- und Online-Publikationen ist nur mit vorheriger Genehmigung der Rechteinhaber erlaubt. Die systematische Speicherung von Teilen des elektronischen Angebots auf anderen Servern bedarf ebenfalls des schriftlichen Einverständnisses der Rechteinhaber.

Haftungsausschluss

Alle Angaben erfolgen ohne Gewähr für Vollständigkeit oder Richtigkeit. Es wird keine Haftung übernommen für Schäden durch die Verwendung von Informationen aus diesem Online-Angebot oder durch das Fehlen von Informationen. Dies gilt auch für Inhalte Dritter, die über dieses Angebot zugänglich sind.

SCHWEIZERISCHE BAUZEITUNG

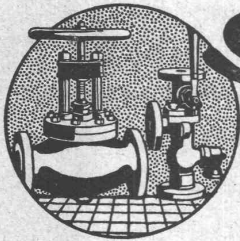
WOCHENSCHRIFT FÜR ARCHITEKTUR / INGENIEURWESEN / MASCHINENTECHNIK
REVUE POLYTECHNIQUE SUISSE

ORGAN DES SCHWEIZERISCHEN INGENIEUR- UND ARCHITEKTEN-VEREINS
UND DER GESELLSCHAFT EHEMAL. STUDIERENDER DER EIDG. TECHN. HOCHSCHULE
GEGRÜNDET 1883 VON ING. A. WALDNER / HERAUSGEGEBEN VON ING. C. JEGHER

Vereins-Mitglieder, beim Verlag: Schweiz 32 Fr.,
Ausland 40 Fr. jährl.; Nicht-Mitglieder: Schweiz
40 Fr.; Ausland 50 Fr., postamtlich abonniert
40 Fr. zusätzlich Gebühren. / Einzel-Nr. 1 Fr.

VERLAG CARL JEGHER, ZÜRICH
Dianastrasse 5 / Postdeck VIII 6110
Telephon: 34.507 ■ In Kommission
bei Rascher & Cie., Zürich u. Leipzig

Inserate durch die Aktiengesellschaft der Unter-
nehmungen RUDOLF MOSSE, Zürich Die
vierspaltene Colonelzeile 50 Cts., Titelseite
80 Cts., ausländ. Anzeigen 60 Cts., Titelseite 1 Fr.



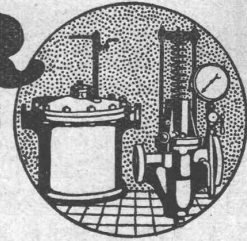
SULZER

ARMATUREN und ROHRLEITUNGSTEILE

für
Dampf, Wasser, Säuren, Luft etc.

Ausführliche Kataloge auf Verlangen

GEBRÜDER SULZER, AKTIENGESELLSCHAFT, WINTERTHUR



HEIZUNG UND LÜFTUNG

HEINRICH LIER, INGENIEUR

ZÜRICH

TELEPHON: 39.205

BADENERSTRASSE 440



Heinr. Brändli Söhne Horgen u. Zürich

Telephon: 924.038

Telephon: 58.038

Asphalt-, Dachpappen- und Holzcement-Fabrik

Asphalt-Beläge * Asphalt-Isolierungen

J. H. Müller

Centralheizungen
als Spezialität

RÜTI (ZCH) TEL. 30 • ZÜRICH 1. TEL. 20324 • GLARUS. TEL. 708 • CHUR. TEL. 160

ZÜRICH

Dreikönigstr. 53
Telephon 38.192

BERN

Werdweg 5
Tel.: Christ, 19.70

Tiefbohr- u. Baugesellschaft A.-G.

Sondierungen - Tiefbohrungen - Grundwasserfassungen mit Filterbrunnen
Pumpwerke - Automatische Heberleitungen - Seeleitungen - Taucher-
arbeiten - Bohr-Pressbetonpfähle - Grundwasserabsenkung für Foundationen

Klärung u. Reinigung von Wasser u. Abwasser

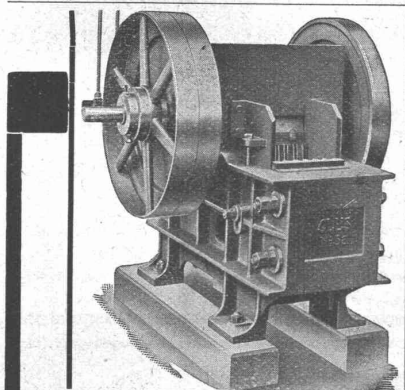
SPEZIALITÄT: Schnellfilter System Peter

PROJEKTE

Ueber 250 Anlagen ausgeführt

AUSFÜHRUNGEN

DAS INTERESSANTESTE AN DER SCHWEIZ.



**Grössere Leistung!
Schöneres Brechgut!**

mit dem

STEINBRECHER „CLUS“

Er ist führend in Qualität und Ausführung. Dessen Patentbrechbacken mit Feinzahnung gestatten die Herstellung eines sehr grossen Prozentsatzes an Feinmaterial. In vielen Fällen ersetzt er das Sandwalzwerk.

Maschinen für jede Leistung. - Fahrbar und stationär.

Prospekte, Offerten und Referenzen durch:

ROBERT AEBI & CIE., A.-G., ZÜRICH

BESUCHEN SIE AN DER
BAUFACH-AUSSTELLUNG
UNSEREN STAND FÜR
NEUZEITLICHEN

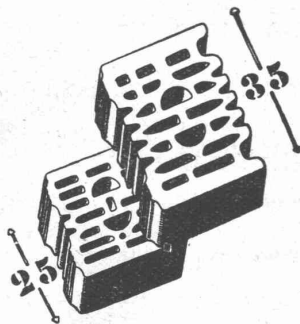
HOLZBAU

Locher & Cie. Zürich 1
Pelikanstrasse 25

Bauingenieure u. Bauunternehmer

Telephon 35.603

BÜCHELE-STEINE



Steinbreite gleich der Mauerstärke

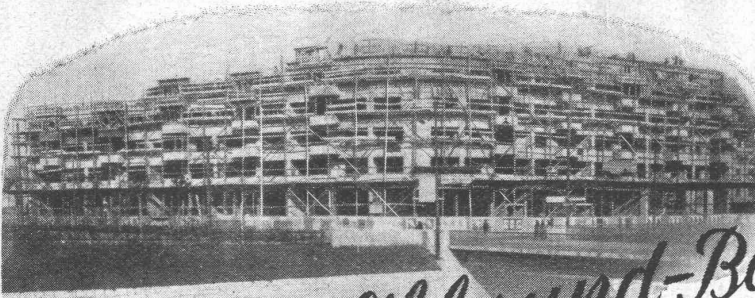
dadurch Verminderung der Rohbaukosten und Bauzeit bis zu **40 %**

Der Stein kann in jeder Lage leicht mit einer Hand gefaßt und versetzt werden. Der Mauerungsvorgang ist denkbar einfach und geht rasch vor sich, da eine Steinbreite auch zugleich die ganze Mauerbreite darstellt. Die schmalen Kammern verhindern das Eindringen des Mörtels, werden von diesem nur überbrückt, sodaß eine geschlossene Deckfläche entsteht.

A. Büchele & Cie. Zürich 3
HALDENSTRASSE 46 • TELEPHON 32.529

TONKAMMERSTEINE B. K. S.

BAUFACH-AUSSTELLUNG IN ZÜRICH



*Der neue Sihlgrund-Bau
in Zürich wird mit*

50

*Frigidaire
Kühlschränken
ausgerüstet*

Fortschrittliche Architekten und Bauherren erkannten rechtzeitig den unvergleichlichen Wert eines mit Frigidaire Kühlschränken ausgerüsteten Neubaues und die grossen, durch jede Frigidaire-Anlage gebotenen Vorteile in bezug auf hygienische Gestaltung und Vermietung moderner Wohnungen. Sie wählten Frigidaire, die beste, einfachste und zuverlässigste absolut vollautomatische Kühlanlage, von welcher schon mehr als 2 000 000 in der ganzen Welt in Gebrauch sind. Erkundigen auch Sie sich über unsere verschiedenen Modelle und Spezial-Anfertigungen.



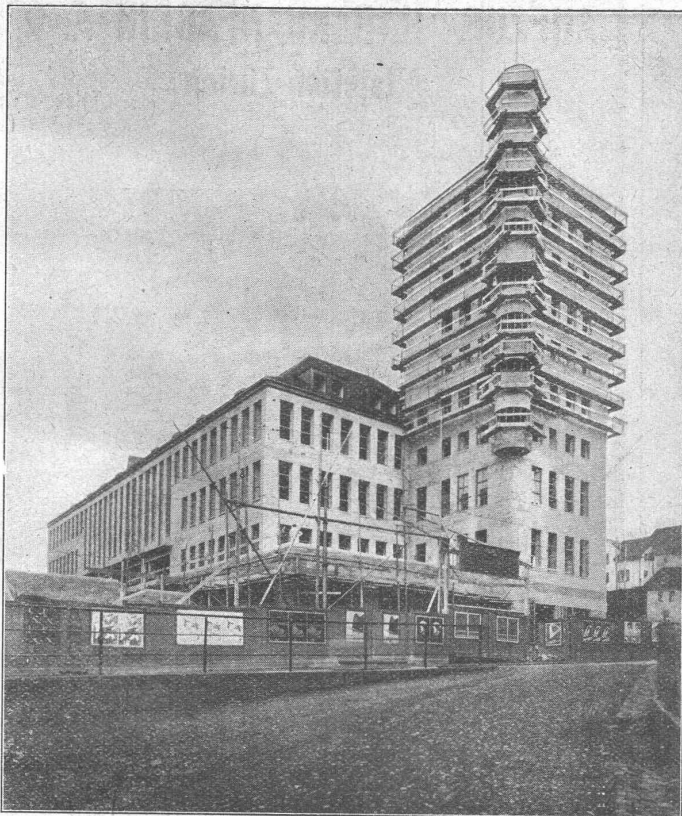
Eine Kühlanlage, die den Namen Frigidaire nicht trägt,
ist kein Frigidaire.

APPLICATIONS ÉLECTRIQUES S. A.
ZÜRICH: Bahnhofstrasse 58

Frigidaire

ELEKTRISCH-AUTOMATISCHE KÜHLUNG

Produkt der General Motors



Kirchgemeindehaus Wipkingen mit Herkulesgerüst (Arch.: Vogelsanger & Maurer)

A.-G.



Heinr. Hatt-Haller

Hoch- und Tiefbau-Unternehmung

Löwenstrasse 17 ZÜRICH Telephone 38.630

Stangenlose Gerüstung mit eigenem

Patent-Gerüstträger „Herkules“

Normal-, Gesims- und Hängegerüst

Behördlich geprüft u. begutachtet

In der Praxis glänzend bewährt.

Uebernahme von Gerüstungen

Verkauf

Vermietung

DAS INTERESSANTESTE AN DER ERSTEN SCHWEIZERISCHEN BAUFACH-AUSSTELLUNG IN ZÜRICH

EHRAT & CIE.
Lohn & Loh
LOHN-SCHAFFHAUSEN
TELEPHON 68.02

ABTEILUNG:
Modernen Baukram

Fassadenklinker — Klinker-Bodenbelag
Klinker- und hellrote Wandverkleidung
Cheminée-Material verschiedener Tönung

STAND 33

FEUERFESTE PRODUKTE

J. G. FLUHRER
Zürich 7 Forchstrasse 232
FENSTERFABRIK - GLASEREI

Spezialität: Pat. Schiebefenster

Arbeiten in einfacher bis reichster Ausführung

Telephon 25.015 Telegr.-Adr.: Fluhrerfenster

Austrocknung

von Neu- u. Umbauten
in kürzester Frist

Druckumluff
Austrocknungsmaschinen
Appel-Trocknungs-Oefen
und andere Systeme

Roth & Kippe
Zürich

Tel. 52.354 Tel. 52.354

**MULDEN-
KIPPER**
FELDBAHNGELEISE
WEICHEN


**FRITZ
MARTI A.G.**
BERN



ZÜRICH

UTO
AUFZUG- UND KRANFABRIK A.-G.
Altstetten-Zürich


Schutzmarke

Telephon:
55.310



Kohlenverladeanlage mit Selbstgreifer.

Krane
Transport- und Verladeanlagen
Elektrozüge - Elektrokatzen
Elektr. Aufzüge für jeden Zweck
Rangieranlagen
Schiebebühnen für Autogaragen
Roll- u. Schiebetractorantriebe m. autom. Steuerung



Schwarzpulver

der eidgen. Pulvermühlen **Aubonne**
und **Chur** eignen sich vorzüglich

für alle Sprengarbeiten

Eidg. Pulververwaltung Bern.

Verzinkerei Pratteln A/G

Pratteln

vorm. H. Keller & Co.
(Baselland) Tel. 36 u. 230

Grösstes Werk dieser Art in der Schweiz

Die wichtigsten Eisenkonstruktionen für die Elektrifikation der Schweizer Bundesbahnen und Privatbahnen, die Masten der Uebertragungsleitungen und Freiluftstationen unserer Grosskraftwerke, sowie Radotürme, Röhren aller Kaliber, Blechwaren, Boiler und Klein-eisenwaren für alle Branchen werden heute **vorzugsweise gegen Rostangriff**

heiss verzinkt

Elektrische Verzinkung für
Kleisenwaren



E. Blum & Co., Zürich

Patentanwälte

Gegründet 1878

Patentverkauf oder Lizenzabgabe

- Nr. 130 602 Schiffsantrieb.
- Nr. 137 562 Appareil pour la ventilation des installations frigorifiques.
- Nr. 91 355 Zylinderverschluss.
- Nr. 138 042 Vorrichtung zum Umwandeln einer langsamen und kontinuierlichen Hin- und Herbewegung in eine intermittierende und rasch erfolgende Bewegung.
- Nr. 123 259 Dispositif indicateur de lieu, pour trains, tramways et autres véhicules à parcours fixe.
- Nr. 125 291 Pompe à fluide gazeux.
- Nr. 141 815 Procédé pour préparer des mélanges à base de liant goudronneux destinés à la confection et à l'entretien des chaussées.
- Nr. 140 234 Boîte de jonction.
- Nr. 134 698 Schlagwerkzeug.

Lizenzabgabe.

- Nr. 131 429 Brennkraftmaschine mit Aufladekompressor.
- Nr. 132 109 Rotationskompressor an Brennkraftmaschinen mit sternförmig angeordneten Zylindern.
- Nr. 132 411 Antrieb für Rotationskompressoren an Brennkraftmaschinen.
- Nr. 133 895 Sternzylinderbrennkraftmaschine mit einem Rohrschieber zwischen Kolben und Zylinder.

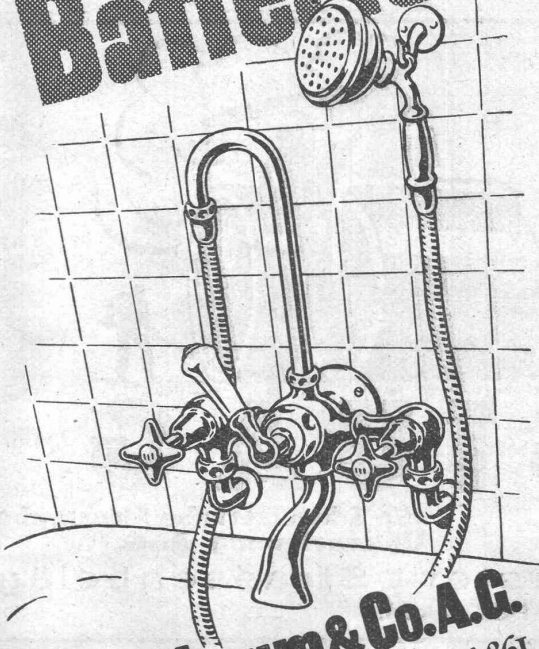
Die Inhaber dieser Schweizerpatente wünschen mit schweizerischen Fabrikanten in Verbindung zu treten zwecks Verkauf der Patente, bezw. Abgabe der Lizenz.

Interessenten wollen sich um nähere Auskunft wenden an

E. BLUM & CO.

Bahnhofstr. 31 Zürich Orell-Füssli-Hof

Bade- Batterien



R. Nussbaum & Co. A.G.
Armaturenfabrik Olten Tel. 861
Zürich Seefeldstr. 48a Tel. 28.880

KUNSTSTEIN- MATERIALIEN

in über 400 Mischungen (Imitationen), alles durch langjährige Verwendung bewährte Produkte

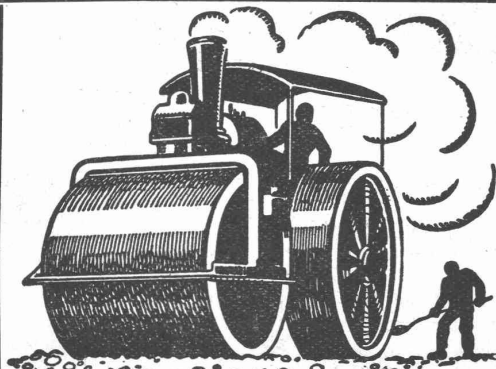
**Terrazzo- u. Jurasit-Werk A.-G.
Bärschwil**



Reiche Kollektion erster, seit Jahren bewährter Qualitäten. Schattenstoffe, moderne Streifen, leuchtende Farben. Muster unverbindlich. Alle notwendigen Breiten.

SCHWINDLER

Usterstrasse 5 • Zürich • Telefon 34.610



STUAG

die Schweizerische Strassenbau-Unternehmung A.-G.

erstellt Strassenbeläge aller Art

Travers Natur-Asphalt
Gussasphaltarbeiten für Terrassen, Dächer, Fabrikböden, Korridore, Trottoirs, Fundamentmauer-Abdeckungen, etc.
Sicherste Isolierung gegen Feuchtigkeit und Wasser
Konzessionäre für die Schweiz:
E.R. Zetter & Co
Solothurn gegf. 1843

Anerkannt bester Asphalt über 80 Jahre im Gebrauch.

ZAHNRÄDER

für elektrische Bahnen

Achszahnradgetriebe mit gehärteten u. geschliffenen Kolbenzähnen, Stirn- oder Schraubenverzahnung.

Federnde ein- oder zweiteilige Achszahnräder.

Getriebe für alle Industrien.

Flankenschliff nach System „Minerva.“ Unerreichte Präzision, Feinheit und Härte der geschliffenen Fläche.

SAUTER, BACHMANN & CIE
NETSTAL

AT. GANNEN

Karl Kihm

Dipl. Ing. E.T. H.

Beratender Ingenieur

Mitglied A. S. I. C.

Luzern

Sonnenbergstr. 4, Tel.: 46.70

INGENIEUR-BUREAU

Stahlbau und Eisenbetonbau

Spezialität: Eiserne Brücken Stahlskelettbau und Eisenkonstruktionen

Die bekannte Marke



Präzisions-
Rollenketten
Zahnketten
Blockketten
Gallische Ketten
Transmissions-
Ketten
Spezialketten

WIPPERMANN

Generalvertretung u. Fabriklager

Wilh. Plüss Scherr-
str. 7 **Zürich**

Grösste und älteste Spezialfabrik des Kontinents



Minerva Zürich
Rasche u. gründl. **Maturität** svorber-
reitung
Handelsdiplom

LEITZ EPIDIASKOPE



zur Veranschaulichung u. Belebung Ihrer
Vorträge im Vereinsleben, bei Bespre-
chungen von Zeichnungen, Entwürfen etc.

Leitz Epidiaskope sind
auf Grund jahrelanger
Erfahrungen hergestellt
und stehen in Bezug auf

**Bildqualität
Helligkeit
mechanische Ausführung**

an führender Stelle.

Fordern Sie kostenlos Druckschriften

ERNST LEITZ, WETZLAR

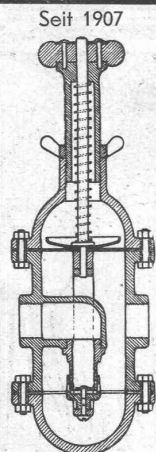
Vertreter in der Schweiz: **BASEL:** H. Strübin & Co., Gerbergasse 25
BERN: E. F. Büchi Söhne, Spitalgasse 18
GENÈVE: Marcel Wiegand, 10, Grand Quai
LAUSANNE: Margot & Jeannot, 2, Pré-du-Marché
ZÜRICH: W. Koch, Obere Bahnhofstrasse 11



Elastische
Gummistoff-
Gewebe-
Kupplungen
für jedes
Drehmoment

J-J-Derendinger

Tel. 56.250 • ZÜRICH • Gessnerallee 52
direkt beim Hauptbahnhof



Seit 1907

**G-S-T
Regler**

für
**Druck
Temperatur
Feuchtigkeit**

Verlangen Sie bitte
Druckschrift 101/53

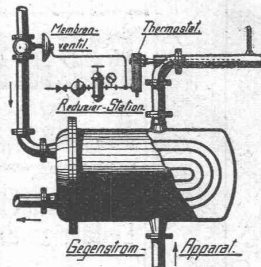
Telephon 44.760

Wir beraten Sie gern!

Seehofstrasse 3

G. KUNSTENAAR, ZÜRICH 8

Reduzier-Ventile
für alle Zwecke



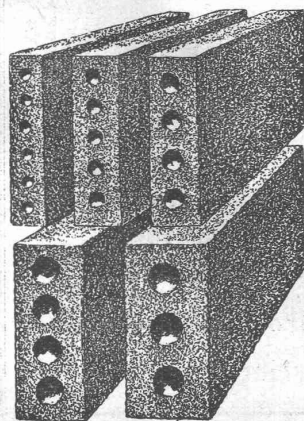
Selbsttätige Regler befreien von der unvoll-
kommenen Handregelung und steigern die
Leistung jedes Betriebes durch Gleichmässig-
keit und Vermeidung von Ausschuss in der
Fabrikation.

GUSS-BAUSTEIN-FABRIK ZÜRICH A.-G. ZÜRICH

Bureau: Zürich, Fraumünsterstr. 14
Telephon 38.087

Fabriken: Altstetten, Güterstr., Tel.: 55.022
Badenerstr., Tel.: 55.415

Erste Spezialfabrik für SCHLACKEN- und BIMS-PRODUKTE



**Längsgelochte Schlacken- und
Bimssteine**

4, 5, 6, 8, 10, 12 und 15 cm stark

Dübelsteine

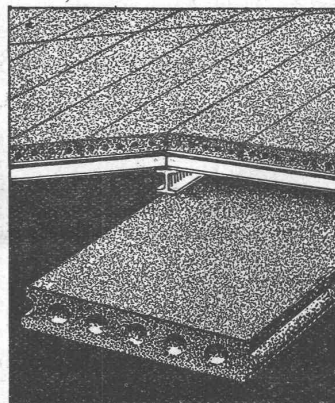
für Fusslambris u. Türleibungen

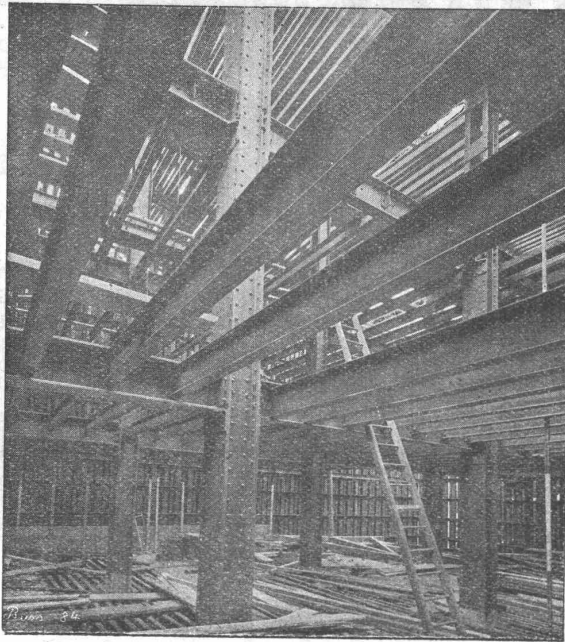
Bimsbeton-Dielen

für Leichtplattendächer
2,50x0,50x0,10 od. nach
besonderen Angaben

Bimskies-Verkauf

ab Lager und franko Baustelle

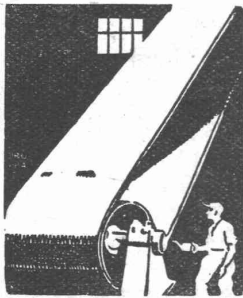




Tresorkonstruktion eines Bankgebäudes

STAHL- HOCHBAU

BUSS ^A/_G BASEL

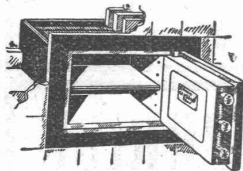


RIEMENFABRIK A.-G. MENZIKEN

Spezialfabrik für ausprobierte
Lederriemen jeder Art

Riementechnische Beratung

UNION'Einmauerkassen



Briefkasten
Eiserne Türen u. Zargen
Kassenschränke
Stahlmöbel
Stahlpulte etc.

Union-Kassenfabrik A.-G., Zürich

Gessnerallee 36 - Verlangen Sie Prospekt Nr. 80 - Telephon 51.758
Ingenieur-Besuch kostenlos



Schweiz. Lichtpausanstalten A.-G., Zürich

vormals Hatt & Cie. - Zähringerstrasse 55 (beim Central)

Vervielfältigungen jeder Art
Reichhaltiges Lager in allen technischen Papieren

Schweiz. Sprengstoff A.G. Cheddite & Dynamit

Fabriken in Liestal und Isleten (Kt. Uri) Bureau in Liestal Telephon 182
Telegr.-Adr.: Cheddite Liestal

liefert die bewährten

Sicherheits Sprengstoffe: { Gelatine Telsit, Spezial Gelatine Telsit,
Cheddite und Gelatine Cheddite, sowie
ungefrierbare Dynamite und Sprenggelatine

Prima Sprengkapseln in Kupfer und Aluminium, Zündschnüre und Zubehör

Generalvertreter für die französische Schweiz: Petitpierre Fils & Cie., Neuchâtel

Walo Bertschinger

ZÜRICH, Stampfenbachstrasse 12/14.

Spezialfirma für:

Geleisebau

Ständiges grosses Lager in
Normalbahn- und Fabrikgeleisen,
Weichen und Drehscheiben.
Geleiseneubau, Unterhalt, Reparaturen.
Geleisebauwerkstatt.

Abnorme Geleise-Anlagen.

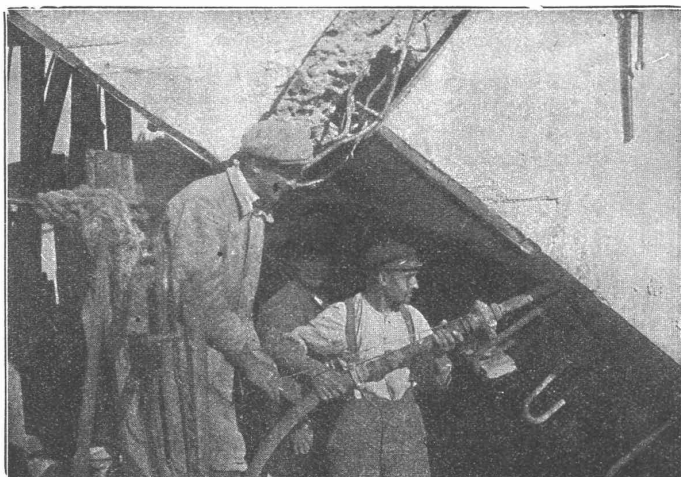
Strassenbau

Asphalt- und Teermakadam.
Oberflächenteerungen.
Neuanlagen.
Unterhalt.

Strassenwalzen-Betrieb.

TORKRET

Beton-Spritz-Verfahren



Anwendung beim Stollenbau

Zement-Kanone

gehört zur Ausrüstung jedes

Hoch- und Tiefbau-Unternehmens

4 Grössen

Leistungslose Masse: 0,5, 1, 1,5, 2 m²/Stunde

Druck- und Zugfestigkeit mehrfach so
gross wie bei gewöhnlichem Beton

Beförderung über 150 m Länge

Ersparnis an Transportkosten und Arbeitskräften

Mit andern Spezialmaschinen an der
Baufach-Ausstellung Zürich im Betrieb
zu sehen.

In der Schweiz bereits über 20 Maschinen
im Betrieb

PRIMA REFERENZEN

Allied Machinery Company
Baumaschinen ALMACOA Gies- und Betonmaschinen
Werkzeugmaschinen Jäger- und Bohrmaschinen
Löwenstrasse 14 Zürich Telephone 51.157