

Objektyp: **Advertising**

Zeitschrift: **Schweizerische Bauzeitung**

Band (Jahr): **97/98 (1931)**

Heft 24

PDF erstellt am: **19.09.2024**

### **Nutzungsbedingungen**

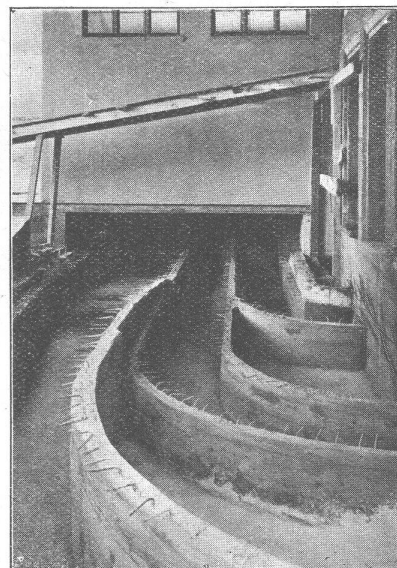
Die ETH-Bibliothek ist Anbieterin der digitalisierten Zeitschriften. Sie besitzt keine Urheberrechte an den Inhalten der Zeitschriften. Die Rechte liegen in der Regel bei den Herausgebern. Die auf der Plattform e-periodica veröffentlichten Dokumente stehen für nicht-kommerzielle Zwecke in Lehre und Forschung sowie für die private Nutzung frei zur Verfügung. Einzelne Dateien oder Ausdrucke aus diesem Angebot können zusammen mit diesen Nutzungsbedingungen und den korrekten Herkunftsbezeichnungen weitergegeben werden. Das Veröffentlichen von Bildern in Print- und Online-Publikationen ist nur mit vorheriger Genehmigung der Rechteinhaber erlaubt. Die systematische Speicherung von Teilen des elektronischen Angebots auf anderen Servern bedarf ebenfalls des schriftlichen Einverständnisses der Rechteinhaber.

### **Haftungsausschluss**

Alle Angaben erfolgen ohne Gewähr für Vollständigkeit oder Richtigkeit. Es wird keine Haftung übernommen für Schäden durch die Verwendung von Informationen aus diesem Online-Angebot oder durch das Fehlen von Informationen. Dies gilt auch für Inhalte Dritter, die über dieses Angebot zugänglich sind.



# Abdichtungen



**Kasp. Winkler & Co., Altstetten-Zürich**  
Chemisch-Bautechnische Fabrikate

**Möbelfabrik J. H. Lübli. A.-G., Sarnen.**  
Leitungskanäle der Holzdämpfanlage: Abdichtung der Betonsohle und des Betonmauerwerkes mittels Sika-Zement-Zusatz. Imprägnierung aller Betonflächen in den Kanälen und im Stapelraum mittels Purigo-5 und Igas 2a, zwecks Resistenzmachung gegen die Dämpfe.

PRO  
PRA

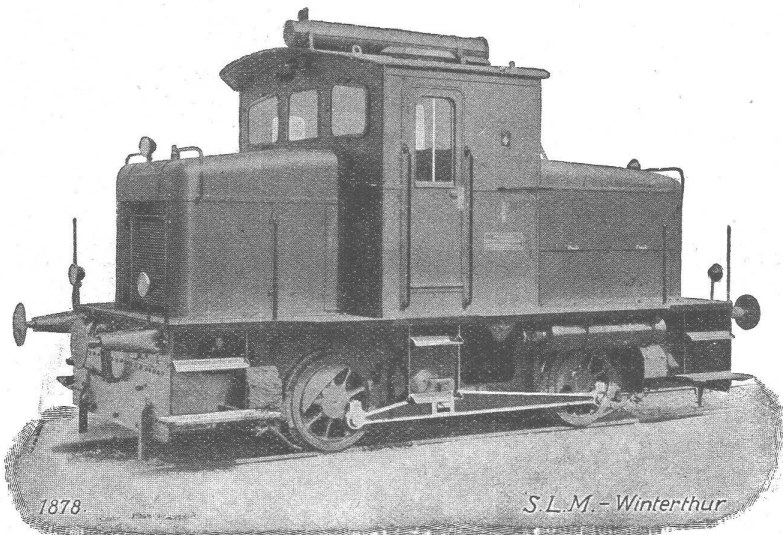
Wer würde ahnen, dass ein Stahlskelett diesen modernen Geschäftsbau trägt! Ein Beweis mehr dafür, dass sich der Stahlbau jeder Architektur anpassen lässt! Dazu seine übrigen Vorteile: Verkürzung der Bauzeit, von keiner Witterung abhängig, geringste Belastung des Baugrundes! Auskunft über den Stahlbau erteilt:  
**Verband schweizer. Brückenbau- und Eisenhochbau-Fabriken, Zürich, Biberlinstrasse 38, Telephon 43.071**

**Dem Stahlbau die Zukunft**

# HERAKLITH

leicht, fest, großformatig, vorzügl. Putzträger, isoliert gegen Hitze, Kälte und Schall  
**Heraklith-Vertrieb der oö.-am. Magnesit A.-G., Zürich, Glärnischstr. 35**

## „S. L. M.-WINTERTHUR“ DIESELLOKOMOTIVEN



„S. L. M.-Winterthur“ Diesellokomotive für Rangierdienst  
 geliefert an die Schweiz, Oberpostdirektion.

mit mechanischer Kraft-  
 übertragung  
 haben einen sehr hohen  
 Wirkungsgrad und sind da-  
 her ausserordentlich wirt-  
 schaftlich im Betrieb.

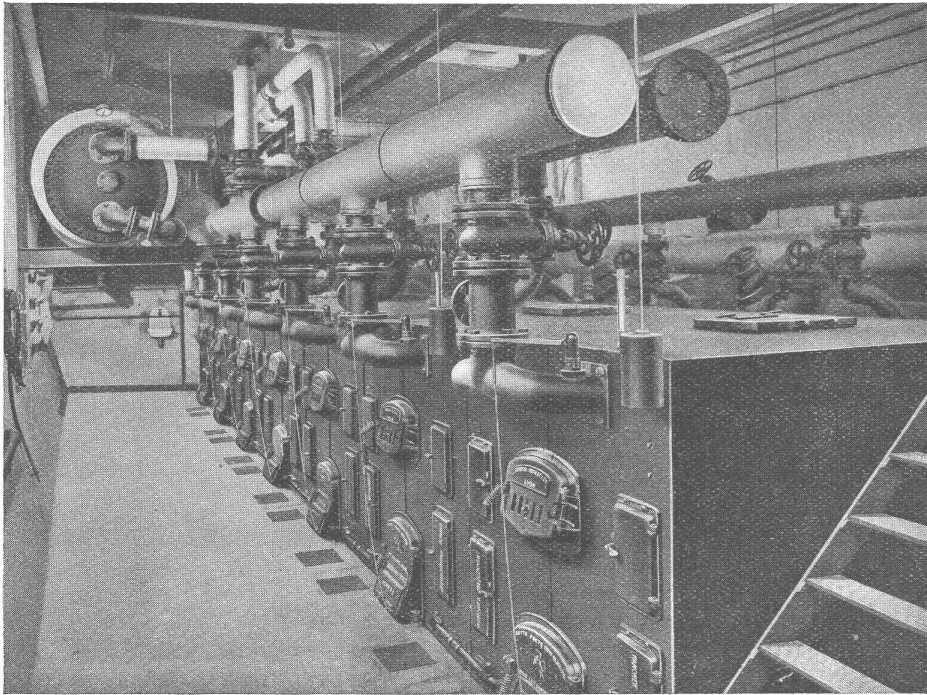
### Brennstoffkosten

bei Streckendienst  
 pro Tonnenkilometer  
**nur 0,06 bis 0,1 Cts.**  
 je nach Steigung

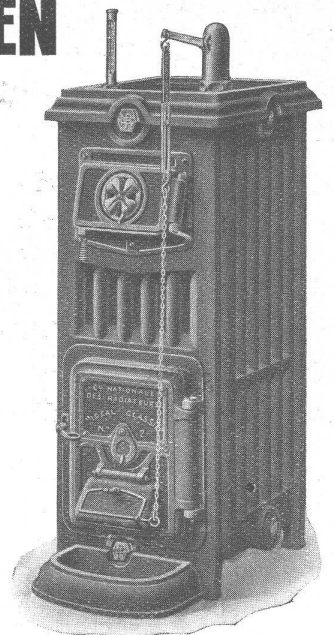
Schweizerische Lokomotiv- & Maschinenfabrik  
**WINTERTHUR**

# FÜR WOHNUNGEN

## FÜR GROSSBAUTEN



Batterie-Anlage bestehend aus 7 „IDEAL“-KESSELN HF 4



„IDEAL-CLASSIC“-KESSEL No. 2

## FÜR VILLEN

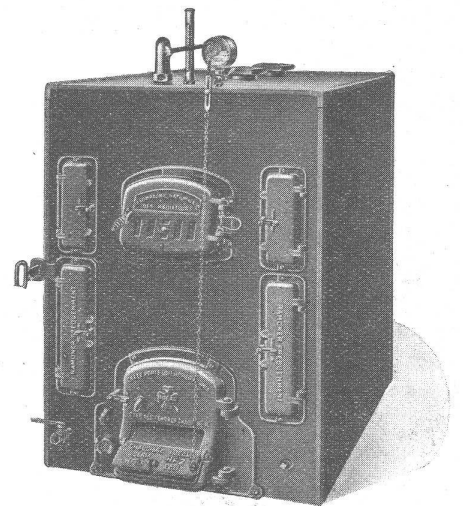
Für jede Zentralheizungs-Anlage  
eignet sich eines der Modelle der

# „IDEAL“-KESSEL

und erzielt in Verbindung mit

# „IDEAL CLASSIC“-RADIATOREN

eine gleichmässige Wärme bei  
grösster Wirtschaftlichkeit



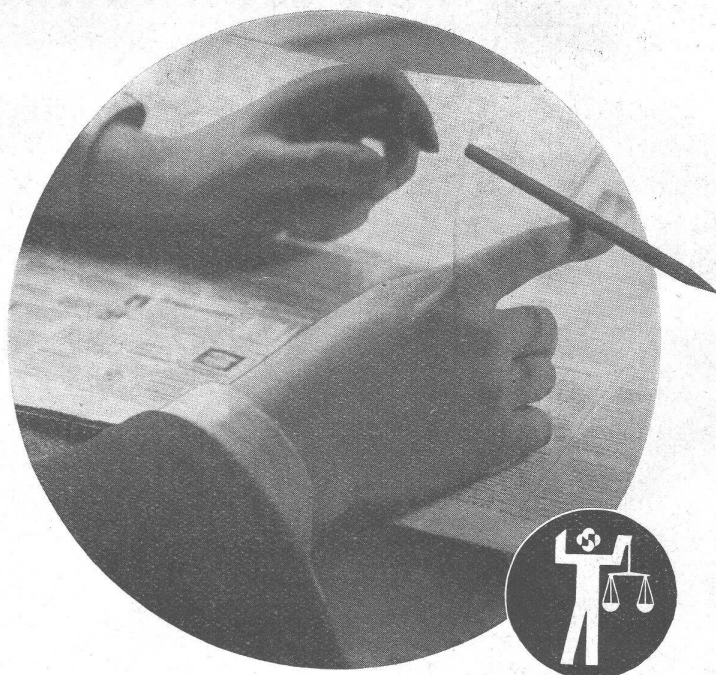
„IDEAL“-KESSEL HF 2

Verlangen Sie unsern Gratisprospekt No. 38 oder besuchen Sie unsere Ausstellung

# RADIATOREN A.-G.

Bureaux und Ausstellung: ZÜRICH, Löwenstrasse 56/58

PFEIL



## Dieses kleine Experiment mit dem Schreibstift

zeigt Ihnen deutlich, daß schon die Herstellung einer ganz einfachen Gleichgewichtslage eine Menge Schwierigkeiten bereitet.

Übertragen Sie nun dieses anspruchslose Beispiel auf die weit schwierigeren Bedingungen bei der Waage. Sie werden dann verstehen, welches Maß von konstruktiver Geschicklichkeit und werkstattmäßiger Präzision dazugehört, um ein wirklich zuverlässiges Wiege-Instrument zu schaffen.

Und damit erklärt sich Ihnen weiter, daß die Qualitätsansprüche des Waagenbaues nur ein Unternehmen erfüllen kann, das über jahrzehntelange Erfahrungen u. vorbildliche Betriebseinrichtungen verfügt. Unsere Waagen sind das Ergebnis 50jähriger Forschungsarbeiten, die, unterstützt durch neuzeitliche Fertigungsmethoden und Maschinen-Anlagen, zu jenem Qualitätserzeugnis geführt haben, das erst die Gewähr für absolut zufriedenstellende Leistungen bieten kann.

Diese Tatsache verdient aufmerksame und ernsthafte Beachtung, denn die Ermittlung von Geldwerten - und die Waage dient ausschließlich diesem Zweck - darf immer nur einem Instrument übergeben werden, dessen Herkunft und Zuverlässigkeit über jeden Zweifel erhaben sind.

Unser Bauprogramm umfaßt:

Dezimalwaagen • Laufgewichtswaagen • Schnellwaagen • Handbediente u. selbsttätige Spezialwaagen jeder Art und Ausführung • Großwiege-Anlagen für Industrie, Handel u. Verkehr

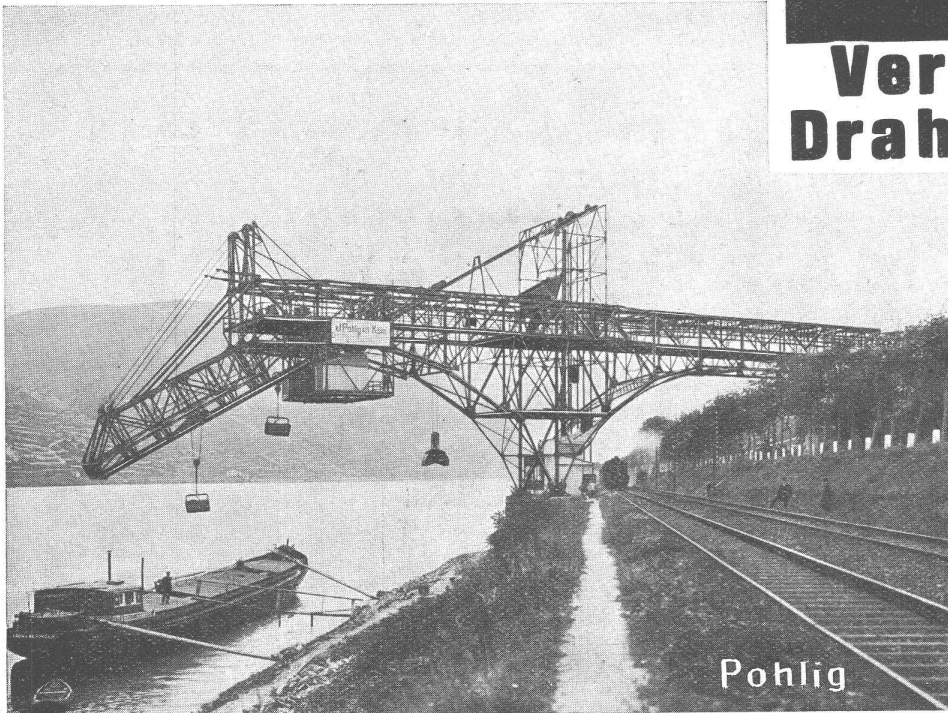
# SCHENCK

2090

**CARL SCHENCK EISENGIESSEREI UND MASCHINENFABRIK DARMSTADT GMBH**  
**VERTRETER: MANOMETER A. G., 61, STAMPFENBACHSTRASSE, ZÜRICH**

# POHLIG

## Verladeanlagen Drahtseilbahnen



Nebenstehendes Bild veranschaulicht eine Verladeanlage in Verbindung mit Drahtseilbahn zum Fördern von Braunstein in Rheinschiffe und Rückfördern von Kohle.

**In über 55 Jahren unseres Bestehens bauten wir mehr als 6000 Drahtseilbahnen, Förder- und Verladeanlagen**

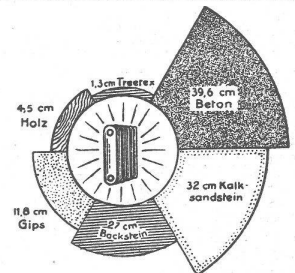


**J. POHLIG AKTIENGESELLSCHAFT  
KÖLN-ZOLLSTOCK**

Vertretung für die Schweiz:  
FR. WALDHERR, ZÜRICH, SEEFELDSTR. 120



# Treetex



## die Holzfaser-Isolier-Bauplatte 1,3 cm dick

bietet den gleichen Kälte- und Wärmeschutz wie eine 27 cm Backsteinmauer;  
ist im Nutzeffekt und künstlerisch die ideale Verkleidung für Decken, Wände, Dachausbauten, Heizkörpernischen etc.;  
ist die zweckmässigste Isolierung auf Betonböden, unter Parkett oder Linoleum;  
hält, weil imprägniert, Feuchtigkeit, Schwamm und Fäulnis ab und schützt vor Ungeziefer und Insekten;  
ist schalldämpfend, verhindert Schwitzwasserbildung und ist ein vorzüglicher Putzträger;  
lässt sich wie Holz bearbeiten, kann in Naturfarbe verwendet, beliebig bemalt oder tapeziert werden.

**Normalplatten**, 13 mm stark, 91 und 122 cm breit, 244, 259, 274, 305 und 366 cm lang.

**Spezialplatten**, 13 mm stark, ca. 61×152 cm, extra billig. **6 mm stark**, 91×152 cm für Linoleum-Unterlagen.

**Wärmeleitzahl:** = 0,031 bei 0° C und 0,0 Gew. % = 0 Vol. % Feuchtigkeitsgehalt } lt. Attest der Eidg. Materialprüfungsanstalt an der E.T.H. in Zürich.  
0,035 bei 0° C und 7,6 Gew. % = 2 Vol. % Feuchtigkeitsgehalt }

Verlangen Sie Muster, Preise und ausführliche Prospekte für:

Ost- und Zentralschweiz bei:

**HONEGGER & CIE.**

Holz- und Sperrplatten

**RÜSCHLIKON-ZÜRICH**

Telephon 920.411

Basel u. Land, Solothurn u. Tessin bei:

**VEDAG**

VEREINIGTE DACHPAPPEN-FABRIKEN  
AKT.-GES. BERLIN, NIEDERLASSUNG

**MUTTENZ-BASEL**

Telephon 26.012 und 29.038

Westschweiz und Bern bei:

**Bureau EM. H. REH**

3, Blvd. Georges Favon

**GENÈVE**

Telephon 47.115

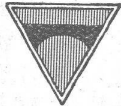
«Schweizerware kaufen heisst Arbeit schaffien.» Dies ist der Text eines Plakates, das der Schweizerwoche-Verband in diesen Tagen an die Verkaufsgeschäfte der grossen Ortschaften verteilt. Man darf hoffen, dass die Ladeninhaber durch den allgemeinen Aushang des Schaufensterstreifens mithelfen werden, die Verdienstmöglichkeiten und damit wiederum die Kaufkraft des Mitbürgers zu heben. Eine Verpflichtung, in den mit dem Propagandastreifen versehenen Schaufenstern ausschliesslich Schweizerware auszustellen, besteht nicht. — Dass wir Schweizer Konsumenten nicht müssig zusehen dürfen, wie unsere Industrien und

Gewerbe durch eine übermässige und zum Teil überflüssige Einfuhr von Fremdware in ihrer Existenz bedroht werden, dürfte nachgerade jedermann einleuchten. Es gilt, einander über diese schwere Zeit hinwegzuhelfen, Kauf und Lauf in Gang zu halten, die einheimische Produktion durch bewusste Bevorzugung schweizerischer Erzeugnisse zu befruchten, möglichst vielen Arbeitern und Angestellten ihr Auskommen zu sichern. Gerade auf Weihnachten darf man sich der Schicksalsverbundenheit mit dem Mitbürger und Volksgenossen mehr als sonst erinnern.

Schweizerwoche-Verband.

# Cement Gun Arbeiten

ZEMENT-INJEKTIONEN  
durch die Spezialfirma

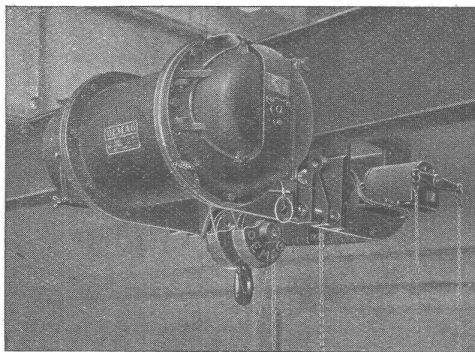


## ING. MAX GREUTER & CIE.

Telephon 29.028

ZÜRICH

Bellerivestr. 59



„Kurze Katze“, für Kurven bis 3 m Radius.

## DEMAG

ELEKTROZÜGE

Spezialausführung „Kurze Katze“, grösste Ersparnis an Bauhöhe.

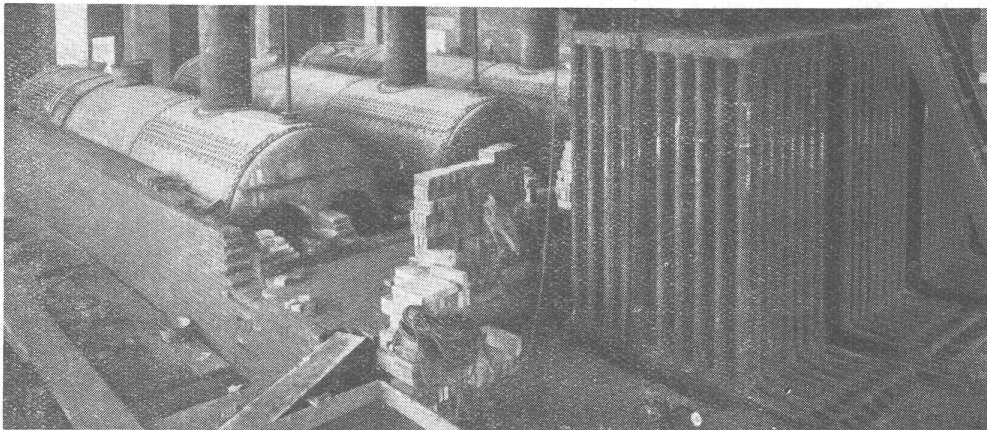
HEBEZEUGE VON WELTRUF

ING. G. BÄUMLIN

LUZERN

TELEPHON Nr. 40

Schweiz. Rheinsalinen Schweizerhalle, 3 Kessel je 125 m<sup>2</sup> Heizfläche mit Economiser und Kamin 55 m.



## Kamin- u. Feuerungsbau LITZLER & CO., BASEL

Kamine in Backstein und Eisenbeton  
Erhöhungen während dem Betrieb  
Reparaturen

Dampfkesselinmauerungen  
Industrieofenbau  
Chamotte-Materialien

INSELSTRASSE 61 - Tel.: Safran 12.38

Prima Referenzen  
Langjährige Praxis



## Silvo - Platten

sind

imprägnierte, wasser-  
abweisende  
Holzfaserstoff-Platten

für

Bau- und  
Möbel-Schreinerei  
Alleinige Fabrikanten:  
Eternit Niederurnen

## Hotel Habis-Royal

ZÜRICH BAHNHOFPLATZ

Restaurant  
Sitzungszimmer

Stetes Inserieren bringt Erfolg

# Schlacken und Lösche für Auffüllungen,

Betonierungen, Plattenfabrikation, Sportplatz-Anlagen etc.

Uebernahme von Schrägbodenauffüllungen

## M. AMANN, ZÜRICH

Röschibachstrasse 2

Telephon 63.034



# Ventilationsanlagen

für Hotels, Restaurants, Küchen etc. erstellt die Firma

**WILH. WETTER**, Lufttechnische Anlagen, **WETZIKON-Zch.**

Weitere Spezialitäten: Trocknungs-, Heizungs- und Entnebelungs-Anlagen, Spänetransport-, Entstaubungs-, Dunst- und Dämpfeabsaug-Anlagen



## Panzer-Rolladen

aus profilierten, extra starken Stahl-Lamellen. Für besondere Ansprüche geeignet.

## Stahl-wellblech-Rolladen,

der bestbekannte u. billigste Sicherheitsverschluss.

**HARTMANN & CO., BIEL.**

**PATENTIERTE**  
ERWIRKT **H. KIRCHHOFER**  
ZÜRICH **LOEWENSTR. 51**



**Boiler**  
sind  
erstklassig

H. Kirchner  
Klemer  
Kliengesellschaft

# SCHMIDT'SCHE HEISSDAMPF-G.M.B.H.

## SCHMIDT PROPELLER-SAUGZUG

verbessert den Schornsteinzug, steigert die Kesselleistung.

Mit Hilfe des Saugzuges kann jede minderwertige Kohle, auch Staubkohle, gut verfeuert werden!

Beratung kostenlos!

**SCHMIDT KLEINROHR-UBERHITZER**  
besonders für Kleinbahn- und Verschiebelokomotiven



VERTRETUNG FÜR DIE SCHWEIZ:  
**INGENIEUR ED. GAMS, ZÜRICH 8**

## TECHNISCHE PHOTOGRAPHIE

SPZIALITÄT:  
**ARCHITEKTUR-AUFNAHMEN**

ZEICHNUNGEN UND PLÄNE  
KONSTRUKTIONEN, MASCHINEN, KATALOG-AUFNAHMEN

**H. WOLF-BENDER**

ZÜRICH  
KAPPELERGASSE 16

# Marmor

Arbeiten aller Art für Bau u. Installationszwecke in fachgemässer Ausführung:

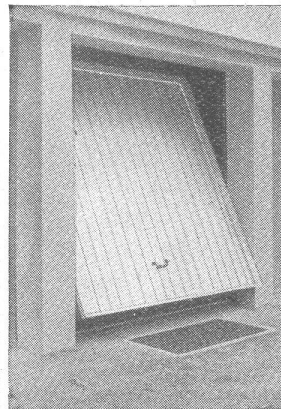
Ostschweiz. Marmor-u. Granitwerk Wüthrich & Cie., Rheineck  
Gegr. 1876

## Kissling Tore

patentamtlich geschützt  
speziell für Garagen  
als Kipptor nach oben öffnend konstruiert

Einfach und billig  
spielend leichte Bedienung.  
Prompt lieferbar. Verlangen Sie umgehend äußerste Preise. Prospekte und Referenzen.

**Hans Kissling, Bern**  
Eisenbau A. G.



# Keim'sche MINERALFARBEN

wetterfest und lichteht, seit 50 Jahren anerkannt bestes Material für farbige Fassaden. Man hüte sich vor Nachahmungen

**CHR. SCHMIDT SÖHNE**  
Zürich 5 Hafnerstrasse 47

# UTO-AUFZÜGE

die schnelllaufenden Personen- und Warenaufzüge mit automatischer Feineinstellung liefert Schutzmarke

**UTO Aufzug- u. Kranfabrik A.-G. Altstetten-Zürich**





**S. T. S.**

**Schweizer. Technische Stellenvermittlung**  
**Service Technique Suisse de placement**  
**Servizio Tecnico Svizzero di collocamento**  
**Swiss Technical Service of employment**

ZÜRICH, Tiefenhöfe 11 — Telephon: 35.426 — Telegramme: INGENIEUR ZÜRICH.  
 Für Arbeitgeber kostenlos. Für Stellensuchende Einschreibgebühr 2 Fr. für 3 Monate.  
 Bewerber wollen Anmeldebogen verlangen. *Auskunft* über offene Stellen und *Weiterleitung* von Offerten erfolgt *nur gegenüber Eingeschriebenen*.

**Maschinen-Abteilung.**

- 431 Techniker, befähigt z. selbständ. Leitung d. Fabrikation, allgem. Werkzeugbau spez. Metallsägen, Kreissägen. Sofort. Kt. Bern.
- 493 Maschinen-Ingenieur, Dipl. E. T. H., mit prakt. Kenntnissen und erstklass. Referenzen. Französ. Importhaus d. Metall-, Maschinen- u. Elektrizitäts-Branche in China.
- 561 Ingénieur ou Technicien très au courant du chauff. central et de la ventilation, projets, devis etc. Français à fond. Urgent. Lyon.
- 581 Jüngerer Ingenieur oder Techniker, mit mehrjähriger Praxis in neuzeitlicher Akkordkalkulation, Maschinenfabrik mit allgemeinem Maschinenbau, Eisen- u. Blechkonstruktionen. Schweiz.
- 583 Technicien dipl. Suisse Romand, sachant l'allemand, expérimenté installations sanitaires, eau et gaz ou chauffage central. Age 30 ans max. Situation stable. Suisse Romande.
- 597 Techniciens-électriciens expérimentés, comme chef de central pr. nouvelle usine hydro-électrique. Syrie.
- 615 Elektro-Ingenieur od. Techniker, mit grosser Erfahrung wärmetechn. Instrumente, Fabrik elektr. Messinstrumente. Ostschweiz.
- 617 Junger Maschinen- oder Elektro-Ingenieur, f. Betriebsstelle nach Uebersee, Alter 26 bis 30 Jahre.
- 619 Ingenieur od. Techniker, selbständiger Konstrukteur für Kleinmaschinenbau, Apparate usw. Aushilfsweise. Zürich.

**Bau-Abteilung.**

- 1054 Eisenbeton-Techniker, I.-B. Kt. Bern. Rout. Kraft m. g. Praxis.
- 1094 Dipl. Architekt, künstlerisch sehr befähigt, 25 bis 30 Jahre. Baldmöglich. Architektur-Bureau Bern.
- 1100 Dipl. Tiefbau-Techniker, als Bauführer für Betonstrassen mit mehrjähriger Erfahrung. Frühjahr 1932. Dauerstelle. Schweiz. Alter ca. 30 Jahre.
- 1108 Vermessungs-Techniker, 22 bis 28 Jahre, selbständig, sauberer, exakter Zeichner für Uebersichtspläne 1 : 5000 und 1 : 10000, Beschriftung, Kenntnis des Nachführungswesens. Erwünscht einige Tiefbaupraxis. Deutsch event. italienisch. Event. Dauerstelle. Sofort. Graubünden.
- 1114 Jüngerer Architekt, flotter Zeichner, spezielle Erfahrung im Krankenhausbau (Einrichtung von Therapie- und Röntgenanlagen). Sofort. Architektur-Bureau Zentralschweiz.
- 1122 Hochbau-Techniker, gereifte Kraft, f. Innen- u. Aussendienst. Leitung der Fabrikation. Spezialgeschäft. Kt. Zürich.
- 1136 Ingenieur, mit Praxis in Eisenbau (Schweizer). Bekannte Firma der Schweiz.
- 1138 Eisenkonstruktions-Techniker (Schweizer), m. langjähr. Praxis. Bekannte Firma der deutschen Schweiz.
- 1148 Hochbau-Techniker, m. Konstruktionspraxis, f. einige Monate. Bei Erfahrung im Tiefbau event. Dauerstellung. Kt. Wallis.
- 1150 Architekt, 30 Jahre, guter Zeichner, Darsteller, Rechner. Erwünscht selbständ. Konstrukteur. Architektur-Bureau Zürich.
- 1154 Eisenbeton-Techniker, 25 bis 35 Jahre, selbständiges Arbeiten in Konstruktion und Berechnung auch statisch unbestimmter Systeme einfacherer Art, sauberer, zuverlässiger Zeichner. Ingenieur-Bureau Zürich. 1. Januar 1932.

**Stelle-Ausschreibung**

Infolge Demission des bisherigen Funktionärs ist die Stelle des

**Adjunkten des Obergeringens**

der St. Gallischen Rheinkorrektion

neu zu besetzen. Bewerber haben ihre Anmeldung bis zum 20. Dezember 1931 dem Vorsteher des Baudepartements des Kantons St. Gallen einzusenden.

Erfordernis: Abgeschlossene technische Hochschulbildung; Ausweis über bisherige praktische Betätigung.

Anfangsgehalt Fr. 7500.— mit Steigerungsmöglichkeit bis auf Fr. 10,000.—. Pensionskasse.

*Im Auftrage:*

**Die Staatskanzlei des Kts. St. Gallen.**

Tüchtiger, gutempfohlener

**BAUFÜHRER**  
sucht Stelle

in Architekturbureau in Dauerstellung oder für Bauführung von einzelnen Objekten. Eintritt 1. Februar event. 1. Januar. — Offerten unter Chiffre R. 22747 U. an

Publicitas, Bern.

**Bautechniker**

erste Kraft, Schweizer, 24 Jahre, **sucht Stelle** auf 1. Januar, auf Architekturbureau oder Bauunternehmung. Offerten befördert unter Chiffre Z. E. 3573

Rudolf Mosse, A.-G., Zürich.

**Bauzeichner - Lehrling**

Jüngling, 18 Jahre alt, mit etwas Baupraxis, sucht per sofort für ca. 1 Jahr Lehrstelle in Architekturbureau auf dem Platze Zürich als **Bauzeichner**. Offerten unter Chiffre Z. O. 3544 befördert

Rudolf Mosse, A.-G., Zürich.

**Bauingenieur**

mit gründlicher Praxis im **Eisenbeton-** und allgemeinen **Wasserbau**, Statik u. Projekt, **sucht Engagement** auf 1. Januar. — Gefl. Offerten unter Chiffre J. 4044 B. an Rudolf Mosse, A.-G., Bern.

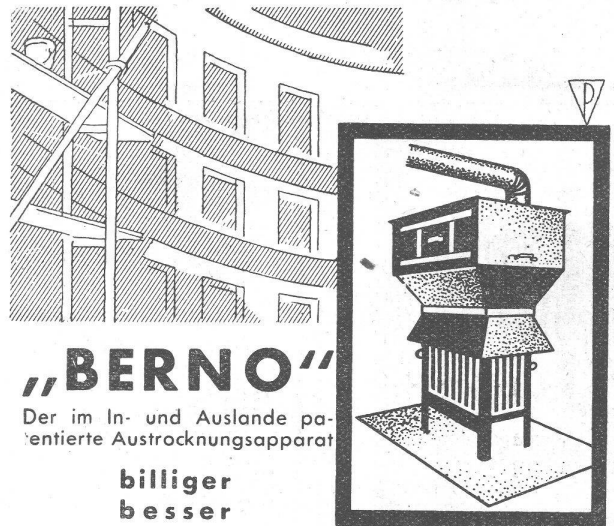
**Betonbalken - Fabrik Oberrieden**

**KARL OTTIKER**  
 Bureau Zürich **Hofwiesenstr. 37**, Telephon 22.779  
 Fabrik in Oberrieden, Tel.: Horgen 185, Luzern, Tel. 3434



**Steg-Hohlkörper-Decke**

ohne Finschalung, System Ottiker - Patent 113602, D. R. P. Gut isolierende, schallsichere Deckenkonstruktion. Schnelles einfaches Verlegen.



**„BERNO“**

Der im In- und Auslande patentierte Austrocknungsapparat

billiger  
besser  
rascher

Fachleute bestätigen ausnahmslos diese Vorteile des „Bernö“. Prospekt mit Preis unverbindlich für Interessenten durch:

Jenni



**INGENIEUR - BERN**

Berchtoldstrasse Nr. 39  
 Telefon Bollwerk 48.85

Kantons-Lizenzen zu vergeben

## Gummi-Belag „BERGOUGNAN“

Hygienischer und geräuschloser Gummibelag für Wohnungen, Zuschauerräume, Kliniken u. Spitäler, Treppen etc.  
Schläuche für Pressluft  
Riemen für Transporteure u. Transmissionen  
Gummiartikel für sanitäre Anlagen  
Pneus, Vollgummi und Luftkammerreifen für Touren und Lastwagen

**R. C. BERGOUGNAN**

**GENÈVE**

14, rue du Léman  
Téléphone 28.031

## Stelle-Ausschreibung

Der Regierungsrat des Kantons Zug hat beschlossen, zur Beaufsichtigung der Korrekturen an den Kantonsstrassen für die Dauer von 2 bis 3 Jahren einen

### Tiefbauingenieur

anzustellen. Anforderungen: Abgeschlossene technische Hochschulbildung und längere Erfahrung im Strassenbau. Das Anstellungsverhältnis wird auf dem Vertragsweg geregelt. Anmeldungen unter Beilage der Ausweise über Bildungsgang und bisherige Tätigkeit und Nennung der Gehaltsansprüche sind bis zum 18. Dezember 1931 dem Landammannamt in Zug einzureichen.

Zug, den 2. Dezember 1931.

Die Baudirektion.

### Patent-Anwalt

J. AUMUND, Ing. ZÜRICH.  
Stampfenbachstr. 34.  
Tel. 20.379 Etabl. 1895

## Auf ABBRUCH zu verkaufen:

Ca. 4,5 km Holzmastenleitung, 8000 Volt, mit Isolatoren mit durchgehenden Stützen u. Kupfer 50 mm<sup>2</sup>, 2 Leitungsschaltern, 2 Drehsromtransformatoren 8000/500 Volt, sowie verschiedenes Installationsmaterial. Nähere Auskunft erteilt

Motor-Columbus A.-G.,  
Baubureau: Ryburg · Aargau.

Druksachen Jean Frey A.G.



Elastische  
Gummistoff-  
Gewebe-  
Kupplungen  
für jedes  
Drehmoment

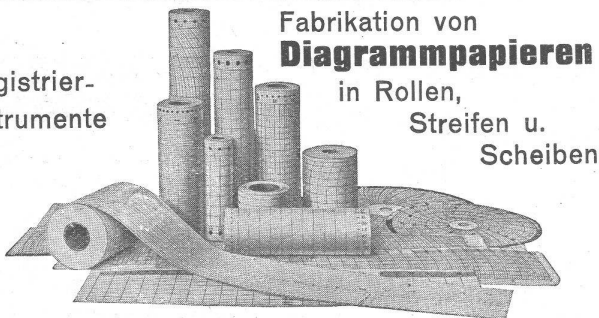
**J.-J. Derendinger**

Tel. 56.250 · ZÜRICH · Gessnerallee 52  
direkt beim Hauptbahnhof

## Zu verkaufen

event. Übernahme einer Hypothek eines Glitzersteinbruchs an der Bregenzerwaldbahn gelegen. — Auskunft im Grünen Baum, St. Margrethen (St. G.).

Für  
Registrier-  
Instrumente



Fabrikation von  
**Diagrammpapieren**  
in Rollen,  
Streifen u.  
Scheiben

**Gehr. Willenegger, Minervastrasse 126, Zürich 7**  
Telephon 24.019

*Fortschritt  
im  
Bauwesen*

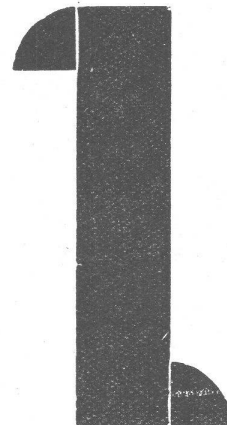
Über 100 Firmen haben 1931 die Bau-Messe mit Erfolg besichtigt. — Die Veranstaltung im Jahre 1932 zeigt bereits eine grosse Teilnehmerzahl. — Sofortige Ein-sendung der noch ausstehenden Anmeldungen liegt im Interesse der Fabrikanten schweizerischer Baumaschinen und Baumaterialien aller Art.

**Schweizer Mustermesse Basel**

2. — 12. April 1932

Meldeschluss: 15. Januar

## KAPITAL



gesucht gegen **erststellige** Sicherheit und/oder **Verkauf** dreier **guter** Erfindungen der Baubranche (D. R. P. u. G. M. Schutz erteilt). Eventuell Gewinnbeteiligung bei der Verwertung der Patente im sonstigen Auslande. — Zuschriften erbeten unter F. R. 4208 durch

**Rudolf Mosse, AG, Zürich.**

**GESUCHT auf 1. Februar 1932:**

Zuverlässigen

**GEOMETER mit Tiefbaupraxis**

oder

**TIEFBAUTECHNIKER mit Vermessungspraxis,**

auf Techn. Bureau: Projektierung und Bauleitung von Kanalisationen, Baupolizeiliche Kontrollen, einfache Vermessungen, Bebauungspläne etc. — Offerten mit Angaben über bisherigen Lebenslauf, Praxis, Ansprüche etc. unter Chiffre Z. D. 3496 an

**Rudolf Mosse, A.-G., Zürich.**

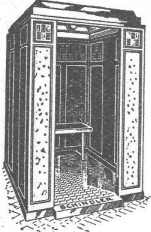
## BAUINGENIEUR

Dipl. E. T. H., Ausland-Schweizer, langjähriger Bureauchef einer Niederlassung erster deutscher Bauunternehmung für

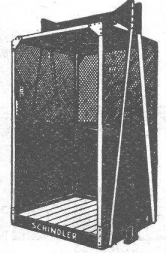
**Eisenbeton-Hoch- und Tiefbau**

sucht selbständige Stelle in Ingenieurbureau oder Bauunternehmung event. mit Beteiligung. — Offerten unter Chiffre D. A. 7900 an **Rudolf Mosse, A.-G., Zürich.**

# SCHINDLER-AUFZÜGE

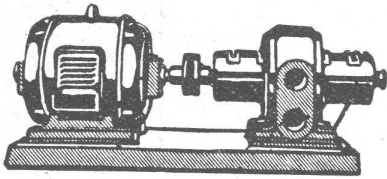


für Personen- und Warenbeförderung  
in modernster Ausführung — mit mehreren Geschwindigkeiten — zwangsläufigen Türverschlüssen  
Grösste Betriebssicherheit und Geräuschlosigkeit



## SCHINDLER & C<sup>IE</sup>, LUZERN

Gegr. 1874

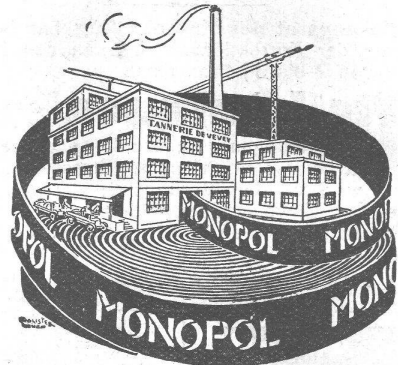


Die patentierte selbstsaugende  
**Flüssigkeits-**  
**Pumpe**

**mafag**  
Aarg.  
Brugg

Maschinenfabrik Brugg A.-G.  
Brugg (Schweiz)

Verlangen  
Sie  
Preis-  
Offerten

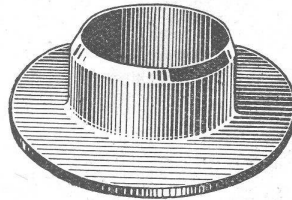


Technische  
Beratung  
kostenlos

## Leder-Treibriemen

Marke: „MONOPOL“ „IDEAL“  
„MAXIMA“ „LEMAN“  
reine Eichenloh-Grubengerbung

grosse Zerreißfestigkeit · Geschmeidigkeit  
grösste Adhäsion und  
unbegrenzte Lebensdauer



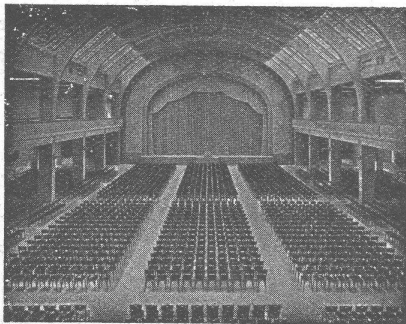
**Leder-Manschetten**

Dichtungen  
Technische Artikel  
jeder Art

## TANNERIE de VEVEY S.A.

Telephon No. 59

# A.-G. Möbelfabrik Horgen-Glarus



**Spezialfabrik**

für  
Bestuhlungen aller Art  
für Cafés, Restaurants,  
Speisesäle, Theater etc.

**in Horgen**

Altbewährtes  
preiswürdiges  
Schweizerfabrikat