

Objektyp: **Advertising**

Zeitschrift: **Schweizerische Bauzeitung**

Band (Jahr): **97/98 (1931)**

Heft 22

PDF erstellt am: **22.09.2024**

Nutzungsbedingungen

Die ETH-Bibliothek ist Anbieterin der digitalisierten Zeitschriften. Sie besitzt keine Urheberrechte an den Inhalten der Zeitschriften. Die Rechte liegen in der Regel bei den Herausgebern.

Die auf der Plattform e-periodica veröffentlichten Dokumente stehen für nicht-kommerzielle Zwecke in Lehre und Forschung sowie für die private Nutzung frei zur Verfügung. Einzelne Dateien oder Ausdrucke aus diesem Angebot können zusammen mit diesen Nutzungsbedingungen und den korrekten Herkunftsbezeichnungen weitergegeben werden.

Das Veröffentlichen von Bildern in Print- und Online-Publikationen ist nur mit vorheriger Genehmigung der Rechteinhaber erlaubt. Die systematische Speicherung von Teilen des elektronischen Angebots auf anderen Servern bedarf ebenfalls des schriftlichen Einverständnisses der Rechteinhaber.

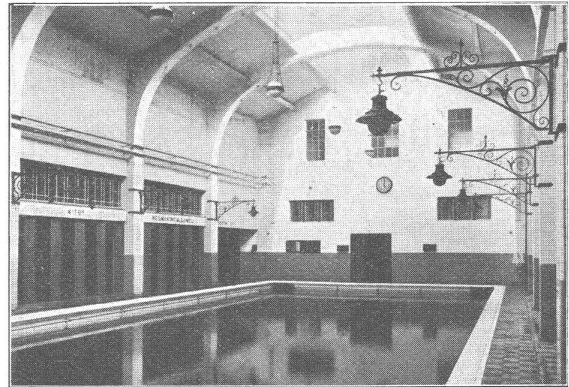
Haftungsausschluss

Alle Angaben erfolgen ohne Gewähr für Vollständigkeit oder Richtigkeit. Es wird keine Haftung übernommen für Schäden durch die Verwendung von Informationen aus diesem Online-Angebot oder durch das Fehlen von Informationen. Dies gilt auch für Inhalte Dritter, die über dieses Angebot zugänglich sind.



Abdichtungen

in England



Kasp. Winkler & Co., Altstetten-Zürich
Chemisch-Bautechnische Fabrikate

Schwimmbad Bermondsey, London.
Die äusseren Betonflächen des stark wasserdurchlässigen Schwimmbassins wurden mit schnellbindender und normalbindender Sika gedichtet ohne vorgängige Entleerung des Bassins.



**LASTWAGEN
OMNIBUSSE
CARS-ALPINS
IN UNÜBERTROFFENER
KONSTRUKTION**

EIN BESUCH IN UNSEREN WERKEN IN ARBON WIRD SIE ÜBERZEUGEN

SAURER

ARBON

BASEL

MORGES

ZÜRICH

VERLANGEN SIE DIE BROSCHÜRE: „DER NEUE SAURER-FAHRZEUG-DIESELMOTOR“

**Brown
Boveri**



Kühlanlagen u. Kühlschränke

mit Original A-S Kühlautomat

arbeiten seit mehr als 20 Jahren ohne jede Störung, ohne Reparatur, ohne Nachfüllung und ohne Unterhalt! Als zuverlässigste Maschine der Gegenwart von Gewerbe, Industrie und Wissenschaft bevorzugt!

☛ *Verlangen Sie bitte, vollständig unverbindlich für Sie, kostenlose Mitarbeit an der Projektierung von Kühlanlagen durch die Vertriebsstelle:*

Audiffren Singrün Kältemaschinen A. G., Basel 4

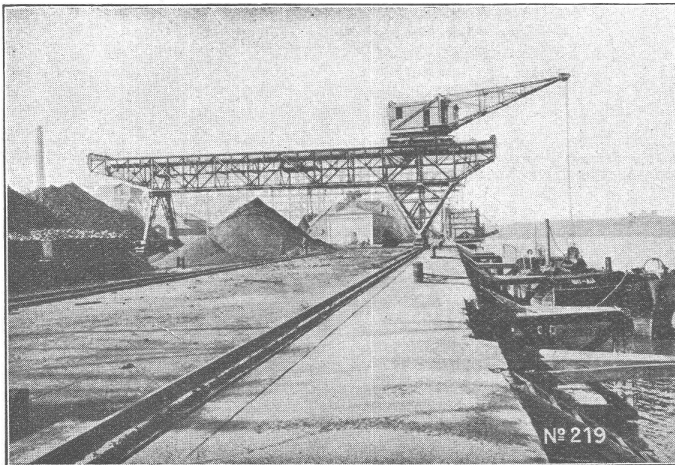
Gesellschaft der L. von Roll'schen Eisenwerke, Gerlafingen

Gegründet 1823

Werk **„Giesserei Bern“** in Bern

Gegründet 1823

Konstruktionswerkstätten,
Eisengiesserei



Verladeanlage im Hafen von Bilbao.

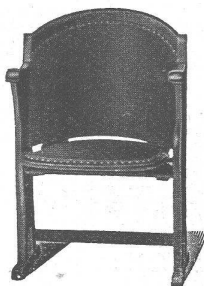
Hebezeuge

Eisenbahnmaterial
Schützenanlagen und
Wehreinrichtungen
Zahnradbahnmaterial
Standseilbahnen
Kabelbaggeranlagen
Allgem. Maschinenbau



Telegramme: Giesserei Bern
Telephon: Bollwerk 50.66

A.-G. Möbelfabrik Horgen-Glarus



Spezialfabrik

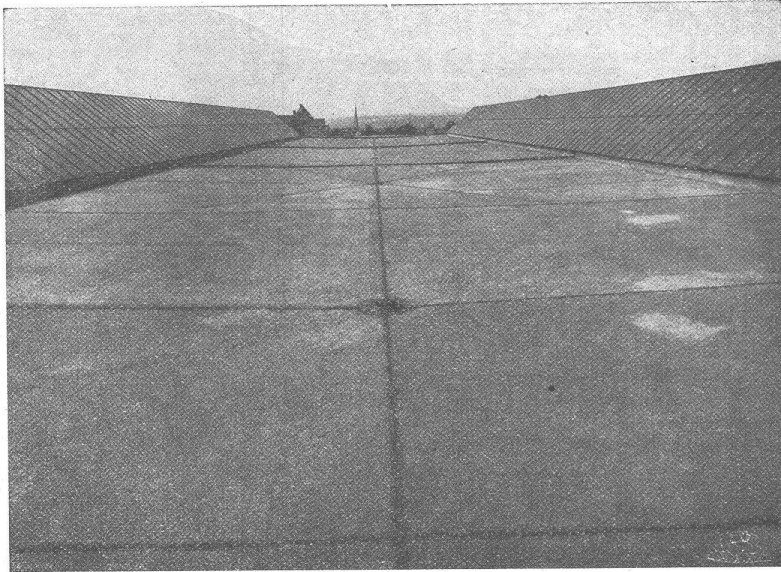
für
Bestuhlungen aller Art
für Cafés, Restaurants,
Speisesäle, Theater etc.

in Horgen

Altbewährtes
preiswürdiges
Schweizerfabrikat

Asphalt-Emulsion A.-G., Zürich

Unternehmung für Asphaltarbeiten



Tramdepot Irohelstrasse, Zürich.

Bauleitung: Städtische Strassenbahn, Zürich.
Unternehmung: Th. Bertschinger, A.-G., Zürich.

Bedachung mit „MAMMUT“, 3500 m², ausgeführt durch die

Asphalt-Emulsion A.-G.

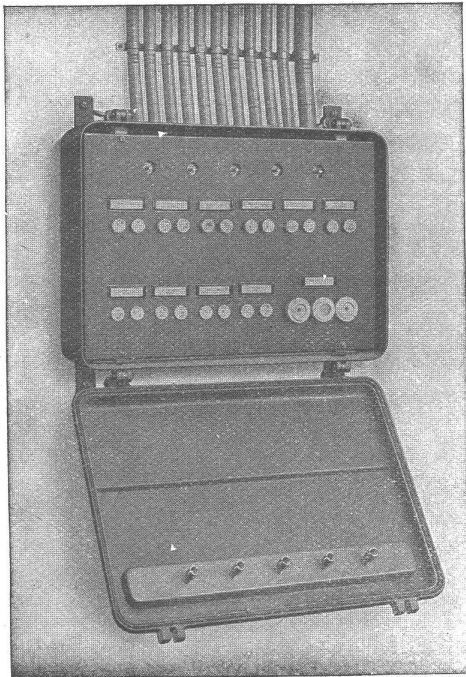
Nüscherstrasse 30

Telephon: 39.505

Wasserdichte Asphaltbeläge, Isolieranstriche, Mörtelzusätze.

Fundamentisolierungen gegen Feuchtigkeit und Grundwasser
Terrassen und Dachbeläge
Säurefeste Asphaltbeläge
Brückenisolierungen

SPEZIALITÄT:
„MAMMUT“-Beläge



Lichtinstallationskasten

CARL MAIER & CIE. SCHAFFHAUSEN

Fabrik elektrischer Apparate u. Schaltanlagen

Gusseiserngekapselte Verteilanlagen

**Eiserngekapselte Licht-
installationskasten für
Beleuchtungsanlagen**

**Schaltkasten für Motore
und Heizungen**

Hochspannungs-Apparate

Elektrische Kirchenglockenantriebe

„EWEKA“-Radiatoren

1-, 2-, 4- und 6-Säuler
sind in allen Bauhöhen

sofort ab Lager Zürich lieferbar

General-Vertretung: **H. Hollenweger & Cie.** Oberrieden-Zürich.



Marmor

Arbeiten aller Art für Bau
u. Installationszwecke in
fachgemässer Ausführung:

Ostschweiz. Marmor- u. Granit-
werk Wüthrich & Cie., Rheineck
Gegr. 1876

PATENTE
ERWIRKT **H. KIRCHHOFER**
ZÜRICH LOEWENSTR. 51

GELOCHTE

**FR. MOMMENDEY
& SOHN**

RAPPERSWIL, KANT. ST. GALLEN

Fabrik für Blecharbei-
ten und Stanzartikel

BLECHHE



Elastische
Gummi-
stoff-
Gewebe-
Kupplungen
für jedes
Drehmoment

J.J. Derendinger

Tel. 56250 • ZÜRICH • Gessnerallee 52
direkt beim Hauptbahnhof

Jos. Beng Cementwaren-Fabrik Emmenbrücke-Luzern

Autom. Benzinabscheider, 'PERFECT' No. 3
Mehrfach patentiert im In- und Ausland. Geprüft und ge-
nehmigt von der Eidgen. Materialprüfungsanstalt an der
E. T. H. Zürich. Hauptsächlich konstruiert für Grossgara-
gen. Absolute und garantierte Sicherheit für 100% Aus-
scheidung von Benzin. Grösstes Fassungsvermögen der
bisher existierenden Grossbenzinabscheider. Bestes Sys-
tem der Gegenwart.

Biologische Kläranlagen, 'PERFECT'.
Patent in allen Industriestaaten. Von obersten Behörden geprüft und ge-
nehmigt. Ausführung in allen Grössen für: Spitäler, Sanatorien, Fabriken,
Kasernen, Schulhäuser, Wohnkolonien etc. Garantiert beste Klärung.

Klein-Benzinabscheider, 'PERFECT' No. 1
Patent angemeldet.
Geprüft und genehmigt von der Eidgen. Materialprüfungs-
anstalt an der E. T. H. in Zürich. Hauptsächlich geeignet
für Kleingaragen und Boxen. Garantiert für 100% Aus-
scheidung von Benzin. Ueberragt alle andern Klein-Benzin-
abscheider in Bezug auf Fassungsvermögen, Leistung und
Ausscheidung. Bester Apparat auf dem Weltmarkt.

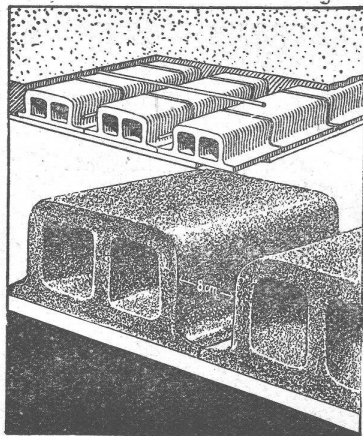
Frischwasserkläranlagen, 'PERFECT' No. 2.
Eidgen. Patent angemeldet.
Konstruiert nach dem neuen Frischwasserklärverfahren. Lieferung in
jeder Dimension, für sämtliche Bauobjekte.

GUSS-BAUSTEIN-FABRIK ZÜRICH A.-G. ZÜRICH

Bureau: Zürich, Fraumünsterstr. 14
Telephon 38.087

Fabriken: Altstetten, Güterstr., Tel.: 55.022
Badenerstr., Tel.: 55.415

Erste Spezialfabrik für **SCHLACKEN-** und **BIMS-PRODUKTE**



Deckensteine „Phönix“

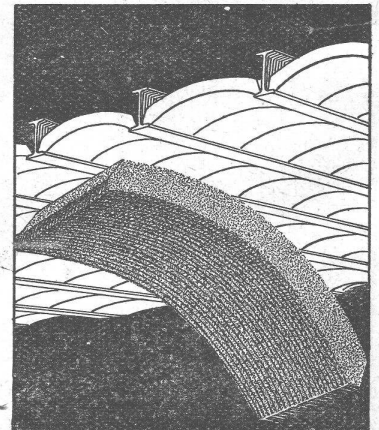
aus Schlacken- oder
Bimsbeton

Hochisolierendes Material
Garantiert salpeterfrei

Herkules-Hourdis

aus armiertem Beton bieten durch
ihre **hohe Tragfähigkeit, Bil-
ligkeit, raschen Einbau** und
**sofortige Benutzungsmög-
lichkeit** der eingedeckten Räu-
me, grosse Vorteile -

Billigste Massivdecke



KUNSTSTEIN- MATERIALIEN

in über 400 Mischungen (Imitationen), alles durch langjährige Verwendung bewährte Produkte

**Terrazzo- u. Jurasit-Werk A.-G.
Bärschwil**

Prima Wagendecken

welche für die Bedachung einiger

Feshütten

einmal gebraucht wurden, sind zu sehr günstigen Preisen abzugeben. Diese Decken sind

Qualitätsware

wasserdicht und in jeder Grösse erhältlich.

Verlangen Sie Offerte von:

Zelt- und Deckenfabrikation
PICARD, BIEL.

**Travers
Natur-Asphalt**
Gussasphaltarbeiten für Terrassen, Dächer, Fabrikböden, Korridore, Trottoirs, Fundamentmauer-Abdeckungen, etc.
Sicherste Isolierung gegen Feuchtigkeit und Wasser
Konzessionäre für die Schweiz:
E.R. Zetter & Co
Solothurn gegr. 1843

Anerkannt
bester Asphalt
über
80 Jahre im Gebrauch.

SILVO



Silvo-Platten
sind
imprägnierte, wasser-abweisende
Holzfaserstoff-Platten
für
Bau- und
Möbel-Schreinerei
Alleinige Fabrikanten:
Eternit Niederurnen



Boiler
sind
erstklassig
nach Maschinenbau-
Gesetz gefertigt
Perlikon

HYDRAULISCHE PRESSEN
für GEWERBE u. INDUSTRIE in
verschiedenen Ausführungen



Wir bauen ferner
für alle Zwecke u.
für Drucke bis 600
Atm. und mehr

HYDR. STEUERVENTILE
HYDR. AKKUMULATOREN
HYDR. PRESSPUMPEN

Hotel Habis-Royal
ZÜRICH BAHNHOFPLATZ

**Restaurant
Sitzungszimmer**

**TECHNISCHE
PHOTOGRAPHIE**
SPEZIALITÄT:
**ARCHITEKTUR-
AUFNAHMEN**
ZEICHNUNGEN UND PLÄNE
KONSTRUKTIONEN, MASCHINEN,
KATALOG-AUFNAHMEN
H. WOLF-BENDER
ZÜRICH
KAPPELERGASSE 18

Keim
MINERALFARBEN
wetterfest und lichtecht, seit
50 Jahren anerkannt bestes
Material für farbige Fassaden.
Man hüte sich vor Nachahmungen
CHR. SCHMIDT SÖHNE
Zürich 5 Hafnerstrasse 47

**Aktiengesellschaft der Eisen- und Stahlwerke
vormals Georg Fischer, Schaffhausen (Schweiz)**

Abteilung Maschinenfabrik Rauschenbach

HORGEN TELEPHON 38 HEINRICH BRÄNDLI ZÜRICH TELEPHON 33.887
Asphalt-, Dachpappen- und Holzcement-Fabrik
Asphalt-Beläge * Asphalt-Isolierungen



H. Heimann, Ing. / J. Ott
 Kollektivgesellschaft
 Zürich Toblerstrasse 20
 Telefon 43.229
 Konsultierendes Ingenieurbureau



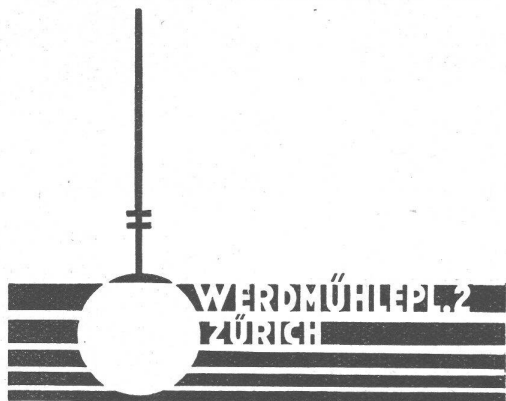
Heizung, Lüftung, Feuerung

Expertisen / Permanente Kontrollen / 20 jährige Erfahrung

Erstklassige Referenzen von Behörden, Architekten, Genossenschaften, Banken, Industrie

EMIL THOMA

BELEUCHTUNGSKÖRPER



Kunstgewerbliche Metallarbeiten

Die bekannte Marke



Präzisions-
 Rollenketten
 Zahnketten
 Blockketten
 Gallische Ketten
 Transmissions-
 Ketten
 Spezialketten

WIPPERMANN

Generalvertretung u. Fabriklager

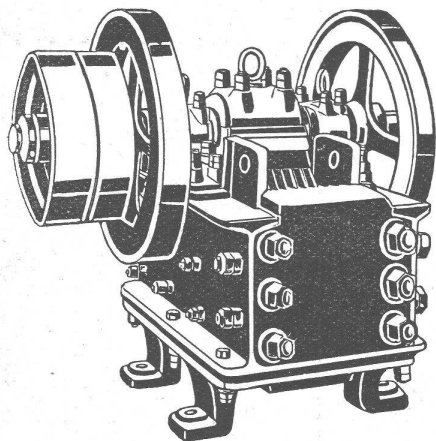
Wilh. Plüss Scherr- Zürich
 str. 7

Grösste und älteste Spezialfabrik des Kontinents

Bau-, Zerkleinerungs- und Aufbereitungs-Maschinen,

Betonbeförderungsanlagen mit Abmessapparaten und Mischmaschinen, sowie Einbringungsvorrichtung mit Band- und Gussbetonschüttrinnen. Stein- und Kieswaschanlagen mit Schnellsortiermaschinen, Schrapperanlagen für Sandgruben mit Schnellsortierer, mit Feinzerkleinerungsmaschinen für Feinschotter, Sand und Edelsplitt in jeder gewünschten Leistung, können prompt und preiswert geliefert werden.

JBAG, Neustadt a. d. Haardt.



Wir empfehlen Ihnen für Ihren Betrieb:

- Stationäre und fahrbare **Steinbrecher**
- Scheibenbrecher** für Großleistungen
- Sand-Walzwerke** und **Hammermühlen**
- Waschmaschinen** für Kies und Sand
- Auflade-Maschinen** und **Bandtransporte**
- Rohölmotoren**, 5 PS bis 42 PS Leistung

U. AMMANN, LANGENTHAL

Maschinenfabrik AG

Glasdächer

Dachoberlichter

in kifflosen Systemen „Kully“

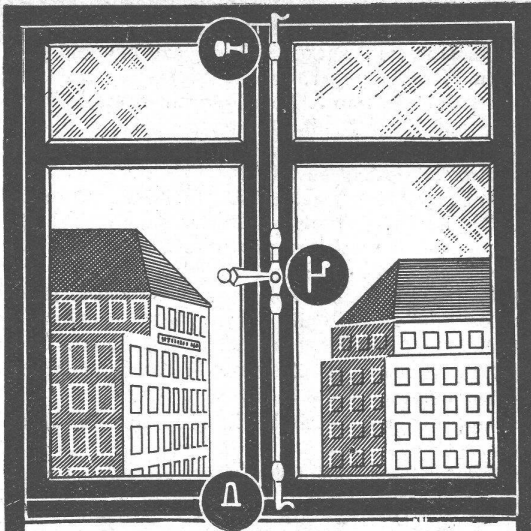
Glasdachwerke

Simon Kully, Olten

Dipl.-Ingenieur E. T. H.

Aeltestes Spezialgeschäft
 Eigenes Ingenieurbureau

Gegründet 1854
 Telefon 20.56



Am wirtschaftlichsten sind SCHÄRER'S ESPAGNOLETTEN!

Weshalb? weil sie im Gegensatz zu Cremonen das Fenster quasi luftdicht schliessen;
 Darum: weil sie sich - da in mannigfaltigen Ausführungen hergestellt - jedem Raum anpassen;
 weil sie sehr billig sind: normale Ausführung schon von Fr. 3.50 an;
 weil sie genau passen, schnell geliefert werden - und Schweizerarbeit sind!

U. SCHÄRER'S SÖHNE, MUNSINGEN. Tel. 37

**Besondere
 Bekanntmachung
 für schweizerische Fabrikanten**

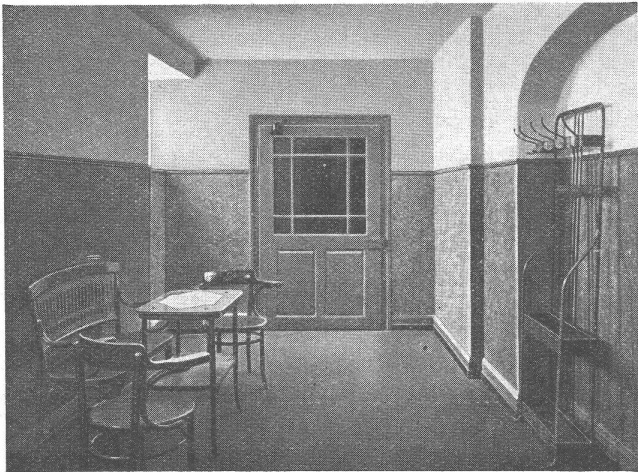
Falls Sie daran interessiert sind, Ihre Fabrikate in Grossbritannien herstellen zu lassen, ist eine bekannte britische Firma (eine Schwe-stergesellschaft der Imperial Chemical Industries, Ltd., London), welche umfassende und moderne Anlagen besitzt und sich mit der Massenfabrikation von Vergasern u. sonstigen Motorzubehörteilen befasst bereit, Angebote für die Herstellung von Präzisions-Maschinenteilen oder kompletten Assembles jeder Art aus Stahl oder nicht eisenhaltigen Metallen zu unterbreiten. Anfragen sind zu richten an

AMAL LIMITED

Holford Works, Perry Barr, Birmingham, England.

Patent-Anwalt
 J. AUMUND, Jng. ZÜRICH.
 Stampfenbachstr. 34.
 Tel. 20.379. Etabl. 1895

Abonniert auf den „Internationalen Stellenmarkt“. Nur für Leute mit Spezialkenntnissen. — Anfragen an D. Schumacher, Amsterdam W., Lumeistr. 32hs.



**Glanz-
 Eternitplatten**

für Wand- und Deckenverkleidungen in Badezimmern, Treppenhäusern, Verkaufsräumen, Maschinenhallen etc.

sind sauber und hygienisch, unempfindlich gegen Feuchtigkeit, Hitze und Kälte. Haltbarkeit seit Jahren erwiesen. Verschiedene Farben. Verlangen Sie Offerte und Muster.

**Glanz-Eternit A.-G.
 Niederurnen**

ERNST HANDSCHIN
 DIPL. BAUINGENIEUR E. T. H.
 BASEL
 AHORNSTR. 24 - TELEPHON 29831

**EISENBETON / EISEN- U. HOLZKONSTRUKTIONEN
 STATISCHE BERECHNUNGEN / MASSENAUSZÜGE**

**Rotations-Kompressoren und
 -Vakuumpumpen** für alle Zwecke.

**Rotationskompressoren für
 Kühlanlagen nach Ammoniak-
 System**

**Kleinkühlmashinen
 mit Rotationskompressor**

Leistungsfähigstes, einfachstes,
 betriebsicherstes System.

Patentiert in den Industriestaaten.



Zweistufiger, einzylindriger Rotationskompressor für 6 bis 8 at Druck.

Walter Schmied, Ing., Egnath

S. T. S. Schweizer Technische Stellenvermittlung
 Service Technique Suisse de placement
 Servizio Tecnico Svizzero di collocamento
 Swiss Technical Service of employment

ZÜRICH, Tiefenhöfe 11 — Telephon: 35.426 — Telegramme: INGENIEUR ZÜRICH.
 Für Arbeitgeber kostenlos. Für Stellensuchende Einschreibgebühr 2 Fr. für 3 Monate.
 Bewerber wollen Anmeldebogen verlangen. Auskunft über offene Stellen und Weiterleitung von Offerten erfolgt nur gegenüber Eingeschriebenen.

Maschinen-Abteilung.

- 599 Sanitär-Techniker, mit einigen Jahren Praxis. Zürich.
- 601 Maschinen-Techniker, erfahrener Konstrukteur, für Baumaschinen (Steinbohrmaschinen), für Entwurf und Ausführung. Italien.
- 603 Maschinen-Ingenieur, selbständig in Konstruktion, Berechnung und Fähigkeit für Kombination von Werkzeugen für Bau von Automaten. Erfahrung in Präzisionsmaschinenbranche. Nordwestschweiz.
- 605 Heizungs-Techniker (abgeschlossene Technikumsbildung). Sofort. Dauerstelle. Nordwestschweiz.
- 607 Techniker oder Ingenieur, mit grosser praktischer und theoretischer Erfahrung im Vor- u. Nachkalkulationswesen. Kt. Aargau.

Bau-Abteilung.

- 1050 Junger, diplom. Ingenieur, ca. 30 Jahre, Statiker mit Erfahrung

- in Eisenkonstruktionen (Brücken- und Hochbauten), sowie im Eisenbetonbau, a. Ing.-Bur. Zentralschweiz. Sofort. Dauerstelle.
- 1076 Bau-Ingenieur, mit spez. Erfahrung in Filteranlagen, Filterbrunnen, Heberleitungen, Grundwasserfassungen, Pumpwehre, Sondierbohrungen sowie Reservoirs in armiertem Beton, für Bureau- und Bautätigkeit. 1. Januar.
- 1104 Jüngerer, gewandter Bauführer, in Dauerstellung auf Frühjahr 1932. Architektur-Bureau Zürich.
- 1122 Hochbau-Techniker, gereifte Kraft, für Innen- u. Aussendienst, inkl. Fabrikation. Spezialgeschäft der Baubranche. Kt. Zürich.
- 1124 Bautechniker, sicherer Eisenkonstruktionszeichner u. Rechner (Werk- u. Detailpläne). Sofort. Kt. Bern.
- 1130 Jüng. Hochbau-Techniker-Zeichner. Sofort. Arch.-Bur. Zürich.
- 1132 Eisenkonstruktions-Techniker, guter Statiker, event. jüngerer Ingenieur mit 2 bis 3 Jahren Praxis. Ing.-Bureau Ostschweiz.
- 1134 Jüng. Bautechniker oder Zeichner, für Bureautätigkeit. Sofort. Architektur-Bureau Nähe Zürich.
- 1136 Ingenieur, mit spez. Praxis in Eisenbau (Schweizer). Deutsche Schweiz.
- 1138 Eisenkonstruktions-Techniker (Schweizer), mit langjähr. Praxis. Deutsche Schweiz.

Tüchtiger

BAUFÜHRER

mit langjähriger Erfahrung

sucht Stelle

in gutem Architekturbureau zur selbständigen Leitung von Grossbauten. Eintritt ab 1. Januar 1932. Offerten unter Chiffre W 22660 U an

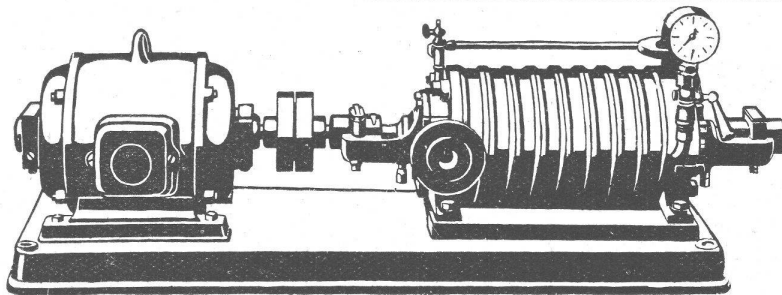
Publicitas Bern.

Tüchtiger

BAUFÜHRER

für Wohnhausbauten in Zürich gesucht. Es kommen nur seriöse und energische Bewerber mit Ia. Referenzen in Frage. — Detaillierte Offerten mit Gehaltsansprüchen unter OF. 7599 Z. an

Orell Füssli-Annoncen, Zürich Zürcherhof.



Patentirte selbstansaugende

Zentrifugal-Pumpen

Sicheres Ansaugen ohne Nachfüllen der Saugleitung

Nieder- u. Hochdruck-Zentrifugalpumpen - Kesselspeisepumpen - Umwälz- u. Heisswasserpumpen - Sihl-Wagenwaschpumpen

Ventillose Kolbenpumpen

speziell zur Förderung von dickflüssigen Substanzen

Wassermesser System Schmid

zur Kontrolle des Brennstoff Verbrauchs. Grösste Genauigkeit Ueber 10000 Apparate im Betrieb.

Maschinenfabrik a. d. Sihl A. vorm. G. A. Schmid, Zürich

Telephon 33514

Gegründet 1871

Telegramm-Adresse: Sihlfabrik

Dr. Ing.

Metallurge, sucht Vertrauensposten in Laboratorium. — Offerten unter Chiffre Cc12836 Z an Publicitas Zürich.

Diplom-Hochbautechniker

25 Jahre alt, mit guten Zeugnissen, sucht per 1. 1. 1932 eventuell früher Stellung als solcher in Architektur eventuell Baubureau. — Offerten unter B. S. 2381 an Rudolf Mosse, Breslau.



Senking-Ideal-Kochkessel und Kippöpfe aus nichtrostendem Stahl V2a. Innenkessel mit dem oberen Profiling nahtlos aus einem Stück hergestellt. Vollkommen hygienisch

SENKING

komplette

Grosskochenanlagen

für

Hotels, Restaurants, Pensionate, Krankenhäuser und Institute jeder Art für Massenverpflegung. Kochapparate für Kohle, Gas, Dampf u. elektrische Heizung

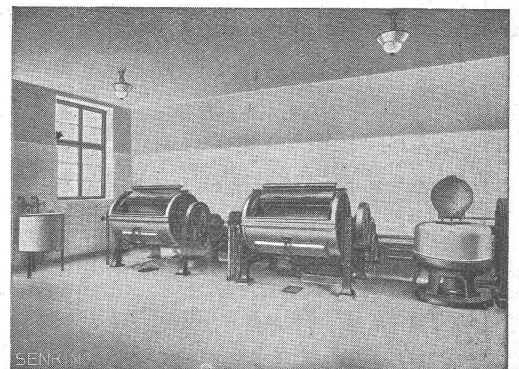
Senking Grossherde

für Pressluft- u. Niederdruckgas und für alle andern Beheizungsarten

Senking-Verkaufsbüro:

Walchestrasse 34

ZÜRICH 1

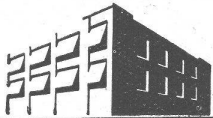


Moderne Senking Wäschereianlagen

für Anstalten, Krankenhäuser, Sanatorien, Erholungsheime etc. jeder Grösse und für jede Antriebs- und Beheizungsart

Zu verkaufen

wenig gebrauchter (Baujahr 1930)
Menck & Hambrock
Diesel-Greifbagger Mod. III
 (3/4 m³)
 mit **Löffelbagger-Einrichtung (neu)**
 sowie
2 Deutz-Diesellokomotiven
 9 PS, 600 mm Spurweite.
 Anfragen unter M. J. 15846 befördert **Rudolf Mosse, München.**



Holzrolladen

gehören heutzutage zu jedem Neubau. Sie passen zu jeder Fassade, lassen sich bequem von innen bedienen, sind der beste Schutz gegen Hitze, Kälte, Neugierde. Wir fabricieren auch Systeme zum Anbringen an älteren Bauten.

Verlangen Sie Prospekt No. 8 von der Rolladenfabrik

HARTMANN & CO., BIEL.

GESUCHT

ARCHITEKT

junge, tüchtige Kraft, selbständig, für Entwurf und Detail auf Architekturbureau Ostschweiz. Eintritt baldmöglichst. Gefl. Offerten mit Zeugnisbeilage und Gehaltsansprüchen unter Chiffre Z. F. 3423 an **Rudolf Mosse, A.-G., Zürich.**

Routinierter
ARCHITEKT

sucht Stellung eventl. Aus-
 hilfe zu Konkurrenz, flotter Darsteller. Wettbewerbserfolge. — Offerten u. Chiffre Z. H. 3444 bef.

Rudolf Mosse, A.-G., Zürich.

Bautechniker

Architekt u. Bauführer, 7 1/2 Jahre gute Bureau- u. Baustellen-In- u. Auslandpraxis im Hoch-, Tief-, Eisenbetonbau, Bauführererfahrung, Eisenbeton- u. Statikkenntnisse, flotter Zeichner, gute Zeugnisse, sucht p. 1. Dez. od. später Stellung. — Offerten unter Chiffre E. 3940 B. an **Rudolf Mosse, A.-G., Bern.**



HELIO-

graphie, Typon- und Plan-
 druck - Rasch, gediegen,
 billig - Technische Papiere
 aller Art.

ZUMBÜHL & CO.
 St. Gallen - Tel. 45.30

Uebernehme Transporte mit Lastwagen

zu sehr günstigen Bedingungen, bedeutend unter Bahn-Tarif. Geschäfte, welche pro 1932 grössere Transporte zu vergeben haben, wollen sich melden unter Chiffre Z. H. 3387 an **Rudolf Mosse, A.-G., Zürich.**

MONTREUX

Entreprise de maçonnerie

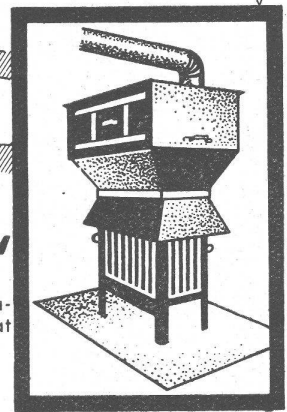
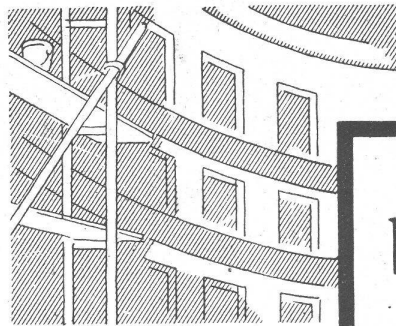
Fondée en 1893

à remettre pour cause de décès.

Bureaux et chantiers parfaitement aménagés. Ancienne réputation. Bonne clientèle. Possibilité d'extension.

S'adresser :

ETUDE EMILE & ROBERT MARON,
 Notaires, MONTREUX.



„BERNO“

Der im In- und Auslande patentierte Austrocknungsapparat

**billiger
 besser
 rascher**

Fachleute bestätigen ausnahmslos diese Vorteile des „Bernö“. Prospekt mit Preis unverbindlich für Interessenten durch:



INGENIEUR - BERN

Berchtoldstrasse Nr. 39
 Telefon Bollwerk 48.85

Kantons-Lizenzen zu vergeben.

GESUCHT von Schweizerischer Aktiengesellschaft einen tüchtigen **Spezial-Ingenieur f. Rotations-Kompressoren**

mit nachweisbar längjähriger Erfahrungen auf diesem Gebiet, spez. für Projektion, Konstruktion, Verkaufs-Organisation, Monteur-Ausbildung u. dergleichen. — Bewerbungen mit ausführlichem Lebenslauf und Erfolgsnachweis sind zu richten unter Chiffre Z. Z. 3454 an **Rudolf Mosse, A.-G., Zürich.**

Infolge Uebertrittes des derzeitigen Inhabers in den Ruhestand wird hiermit die Stelle als

GENERAL-SEKRETAR

des Schweizerischen Elektrotechnischen Vereins u. des Verbandes Schweizerischer Elektrizitätswerke

zur Neubesetzung auf den 1. April 1932 ausgeschrieben

In Frage kommen Ingenieure schweizerisch. Nationalität mit abgeschlossener Hochschulbildung, welche bereits in einflussreichen Stellungen tätig waren und sich über vieljährige Erfahrung in elektro- und verwaltungstechnischer Richtung, sowie über Befähigung auf dem Gebiete der Elektrizitätswirtschaft ausweisen können.

Schriftl. Anmeldungen mit Angaben über Lebenslauf, Referenzen, Gehaltsansprüche und Sprachenkenntnisse sind nebst Photographie bis zum 8. Dez. 1931 an Herrn **J. Chuard**, Präsident des Schweizerischen Elektrotechnischen Vereins, Bahnhofstr. 30, Zürich, zu richten. — **Persönliche Vorstellung nur auf besondere Einladung hin.**



Kittlose Glasdächer
 System Fortuna und Elzett
Gebr. Tuchschnid
 Frauenfeld, Telephon 70, Zürich, Löwenstr. 3
 (Sihlporte), Telephon 32.301

Schmidhof, Zürich

ISOLAN
HOLZFASERPLATTE

Unübertroffen an Isolierwert und Stabilität — das
 neuzzeitliche Bauholz für neuzzeitliche Bautechnik.

SPERRHOLZ A-G BASEL
 VERTRETER IN ALLEN KANTONEN

ELEKTRO-KARREN,
ROLLBAHNEN, gewöhnliche
KARREN oder ein anderes
TRANSPORTMITTEL ?

Ueber diese Frage beraten wir Sie fachmännisch und sachlich, denn wir bauen alles, Rollbahnen und Karren seit 50 Jahren, Hängebahnen, Luftseilbahnen, Elevatoren und Transporteure ebenfalls seit langer Zeit und als jüngste Spezialität den Elektro-Karren.

EISEN- UND STAHLWERKE
OEHLER & CO., A.-G.
 AARAU