

Objektyp: **Advertising**

Zeitschrift: **Schweizerische Bauzeitung**

Band (Jahr): **97/98 (1931)**

Heft 17

PDF erstellt am: **25.09.2024**

Nutzungsbedingungen

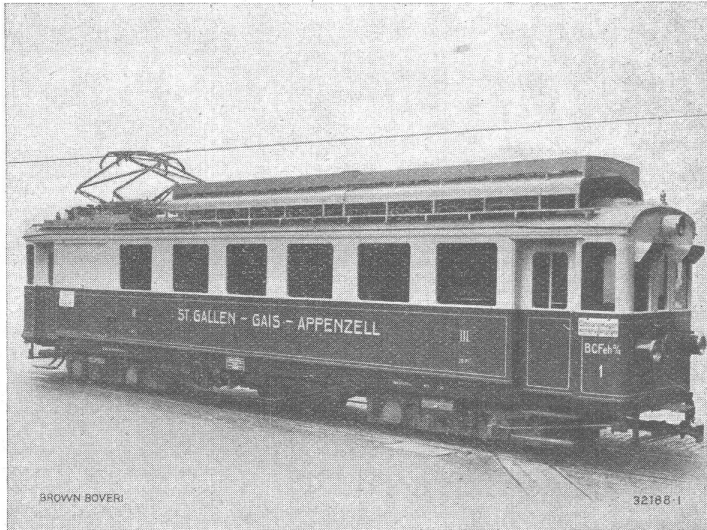
Die ETH-Bibliothek ist Anbieterin der digitalisierten Zeitschriften. Sie besitzt keine Urheberrechte an den Inhalten der Zeitschriften. Die Rechte liegen in der Regel bei den Herausgebern. Die auf der Plattform e-periodica veröffentlichten Dokumente stehen für nicht-kommerzielle Zwecke in Lehre und Forschung sowie für die private Nutzung frei zur Verfügung. Einzelne Dateien oder Ausdrucke aus diesem Angebot können zusammen mit diesen Nutzungsbedingungen und den korrekten Herkunftsbezeichnungen weitergegeben werden. Das Veröffentlichen von Bildern in Print- und Online-Publikationen ist nur mit vorheriger Genehmigung der Rechteinhaber erlaubt. Die systematische Speicherung von Teilen des elektronischen Angebots auf anderen Servern bedarf ebenfalls des schriftlichen Einverständnisses der Rechteinhaber.

Haftungsausschluss

Alle Angaben erfolgen ohne Gewähr für Vollständigkeit oder Richtigkeit. Es wird keine Haftung übernommen für Schäden durch die Verwendung von Informationen aus diesem Online-Angebot oder durch das Fehlen von Informationen. Dies gilt auch für Inhalte Dritter, die über dieses Angebot zugänglich sind.

A. G. BROWN, BOVERI & CIE., BADEN

Technische Bureaux: Baden, Basel, Bern, Lausanne



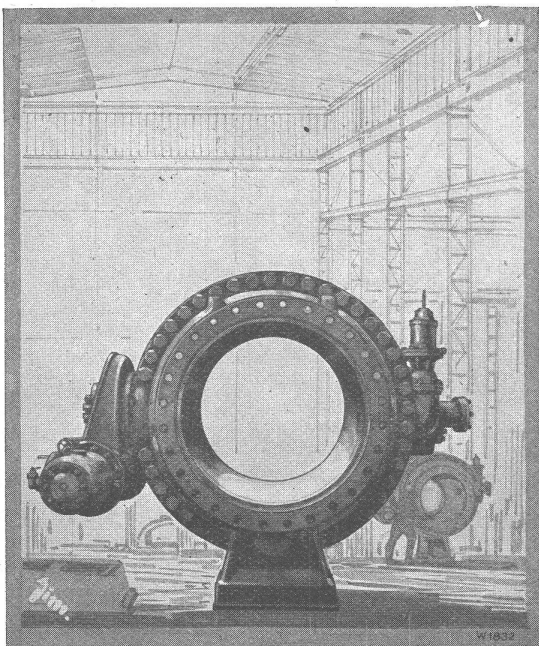
ELEKTRISCHE BAHNEN

Ausrüstungen für die Elektrifikation von Voll- und Nebenbahnen.

Lokomotiven und Motorwagen für alle Stromsysteme und Spannungen.

Geleiseloze Bahnen.

ESCHER WYSS



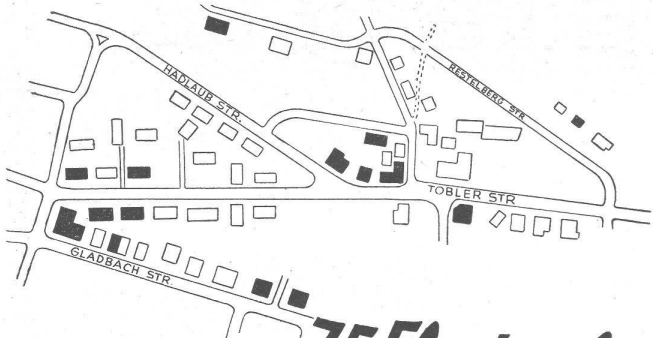
Kugelschieber

Der einzige Drehschieber mit rein metallischen, bei Schieberbetätigung entlasteten Dichtungsflächen und daher absoluter Dichtheit in geschlossener Stellung.

Vollkommen glatte Wasserführung bei offenem Schieber.

Schieber bis 2000 mm Lichtweite und für Drücke bis 1000 m ausgeführt und seit Jahren im Betriebe bewährt.

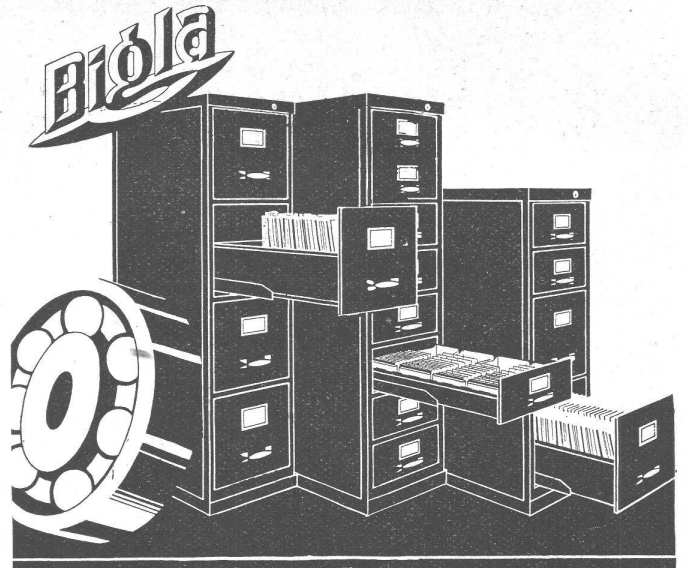
Aktiengesellschaft der Maschinenfabriken
ESCHER WYSS & C^{IE}
ZÜRICH



75 Electrolux Kühlschränke in 15 Häusern

Diese kleine Darstellung gibt ein anschauliches Bild, wie verbreitet der Electrolux-Kühlschrank heute schon ist. In der Tat wird der Electrolux überall dort bevorzugt, wo die verschiedenen Marken einer genauen Prüfung unterzogen werden. Die Gründe sind: Der Electrolux arbeitet motorlos — ruhig und seine Zuverlässigkeit beruht namentlich auf der Tatsache, dass er ferner auch keinerlei mechanischer Automatik bedarf. Er hat somit keine Maschinenteile, die sich abnutzen oder sonst versagen könnten. Wenn Sie einmal einen Electrolux-Kühlschrank in der Küche haben, werden Sie davon ebenso begeistert sein, wie alle jene glücklichen Hausfrauen in der ganzen Welt, die sich seiner heute schon bedienen.

ELECTROLUX A.G., ZÜRICH
SCHMIDHOF-URANIASTR. 40 - ABT. KÜHLSCHRÄNKE



Die Schubladen der „Biöla“-Stahlmöbel gleiten auf unverwüßlichen, patentierten Kugellagerführungen spielend leicht und ohne Lärm, selbst bei schwerer Belastung. Sie können glatt und ohne jeden Anschlag herausgezogen werden. Für tadellose Ausführung wird jede Garantie übernommen.

Biöler, Spichtig & Cie, A-G, Biglen-Bern



**Rolladenfabrik
A. Griesser & Aadorf**

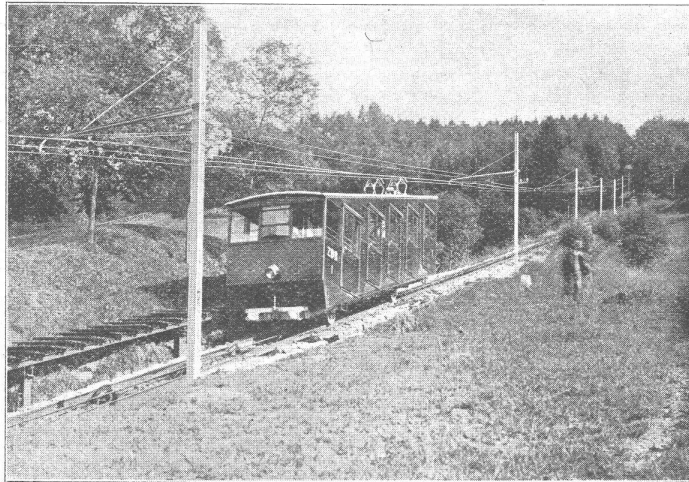
FILIALEN:
BASEL Gundeldingerstr. 432 Tel. S. 9849
LAUSANNE Place St. Francois 5 Tel. 33.272
ZÜRICH Militärstrasse 108 Tel. 37.398

A.-G. der
Maschinenfabrik
von

Theodor Bell & Cie.

Kriens-
Luzern
Gegründet 1855

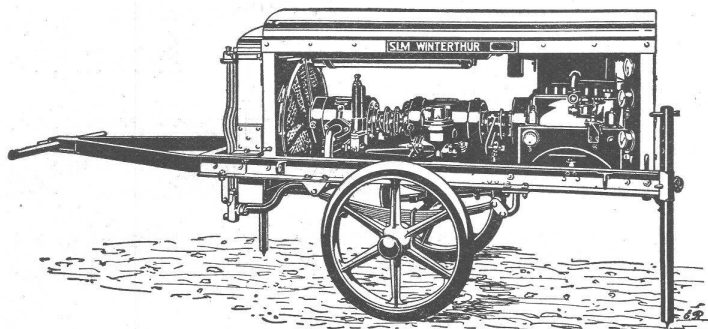
Drahtseilbahn auf den Zuger-
berg, kürzlich umgebaut für
Fernsteuerung des Triebwerkes
von den Wagen aus,



zur Ersparnis des Maschi-
nen. Wagen für 70 bis 85 Per-
sonen, bei 3 m/sec Fahrge-
schwindigkeit.

Drahtseilbahnen; Geleisesseilbahnen für Personen- und Güterbeförderung mit Wagen bis für 180 Personen; Kleinseilbahnen mit nur 1-Mann-Bedienung für Hotels, Kurhäuser, Sanatorien, Villen u. s. w.; Seilwinden für Bauten, Industrien, Berg- und Kraftwerke; verbesserte Zangenbremsen; Patent-Schnellschluss-Bremsen Bauart „Bell“ mit Anpassungsfähigkeit an jedes Schienenprofil.

SLM-WINTERTHUR ROTATIONS-KOMPRESSOREN



Fahrbare Kompressoranlage
„S. L. M.-Winterthur“
für Drücke bis 7 Atm.

Spezialität:
Fahrbare Anlagen
mit Zubehör
für Kauf und Miete
zu günstigen
Bedingungen

Zahlreiche
Referenzen

Schweizerische Lokomotiv- und Maschinenfabrik, Winterthur

Zur Wirtschaftslage. -sw. Durch die neuerliche Erhöhung der amerikanischen Schutzzölle im verflossenen Jahr sind schweizerische Industrien mehr oder weniger empfindlich getroffen worden. Man hat dann nicht ohne Erfolg versucht, auf dem englischen Markte grössere Absatzmöglichkeiten zu finden, und Grossbritannien wurde zum Hauptabnehmer schweizerischer Erzeugnisse. Indessen haben auch dort Abschnürungsbestrebungen Platz gegriffen. Das Abgehen vom Goldstandard mit dem Rückgang des Sterlings wirkt sich bereits einfuhrhemmend aus, und die Einführung von Schutzzöllen in Verbindung mit der jetzt schon energisch betriebenen nationalen Wirtschaftspropaganda müsste für unsern Export nach England die schwersten Folgen haben.

Deutschland bemüht sich zusehends, die Einfuhr nach Möglichkeit einzudämmen und die Ausfuhr zu forcieren, Frankreich geht zur Kontingentierung gewisser Importe über, u. a. werden Milcherzeugnisse betroffen. Rechnet man unsere Exportschwierigkeiten mit einer Reihe anderer Länder und den hohen Stand des Schweizerfrankens hinzu, so steht eine Versteifung zu befürchten, die zu ernstest Besorgnissen für unsere gesamte Wirtschaft Anlass gibt. Jetzt schon ist da und dort Not im Land, es kann aber noch wesentlich schlimmer kommen. In solchen Zeiten gewinnt die möglichste Stärkung des Inlandmarktes an Bedeutung. Es muss darauf Bedacht genommen werden, die Aufträge an unsere Industrie- und Gewerbebetriebe zu vermehren, indem ebenbürtiges

Cement Gun Arbeiten

ZEMENT-INJEKTIONEN
durch die Spezialfirma



ING. MAX GREUTER & CIE.

Telephon 29.028

ZÜRICH

Bellerivestr. 59

Marmor

Arbeiten aller Art für Bau u. Installationszwecke in fachgemässer Ausführung:

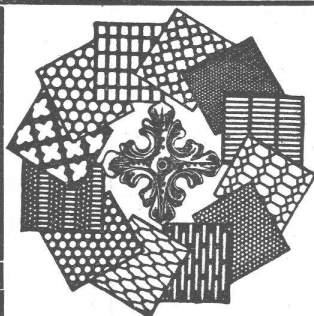
Ostschweiz. Marmor-u. Granitwerk Wüthrich & Cie., Rheineck
Gegr. 1875



Bau-, Zerkleinerungs- und Aufbereitungs-Maschinen,

Betonbeförderungsanlagen mit Abmessapparaten und Mischmaschinen, sowie Einbringungsvorrichtung mit Band- und Gussbetonschüttrinnen. Stein- und Kieswaschanlagen mit Schnellsortiermaschinen, Schrappenanlagen für Sandgruben mit Schnellsortierer, mit Feinzerkleinerungsmaschinen für Feinschotter, Sand und Edelsplitt in jeder gewünschten Leistung, können prompt und preiswert geliefert werden.

JBAG, Neustadt a. d. Haardt.



H. HEER & Co.
OLTEN

Spezialität:
Gelochte und gepresste Bleche



RIEMENFABRIK A.-G. MENZIKEN

Spezialfabrik für ausprobierte Lederriemen jeder Art

Riementechnische Beratung

Die Erfindungsidee



allein tut's nicht!

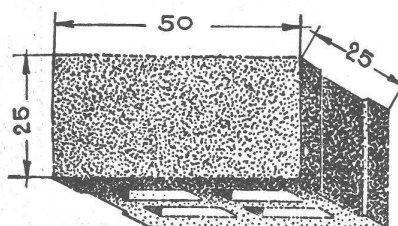
Nur richtige Aufklärung von A-Z ebnet den Weg z. Erfolg. 15jährige Erfahrung steht zu Dir nsten. Eine erste Besprechung kostet nichts. Interessanten Prosp. gratis. **Rebmann, Kupfer & Co.** Patentanwälte, Zürich Paradepl. - Tiefenhöfe 7

GELOCHTE BLECHE

FR. MOMMENDEY & SOHN
RAPPERSWIL, KANT. ST. GALLEN
Schneiden von Blech bis 10 mm Stärke

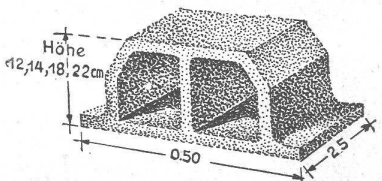


Hohlblocksteine Deckenhohlkörper



Grosse Isolierfähigkeit, schalldämpfend, keine Schwitzwasserbildung, geringes Eigengewicht.
Verlangen Sie Prospekte, Offerte und Referenzen.

AG für Bimsbeton-Industrie
Universitätstr. 69 **ZÜRICH** Telephon 44 106



Centralheizungen

Ventilations-, Entnebelungs-, Trocken-, Warmwasserbereitungs-Anlagen / Pat. Centralapparate für Heizung, Be- feuchtung, Ventilation und Kühlung für die Textilindustrie



**J. RUCKSTUHL
BASEL**

Aktiengesellschaft, Fabrik für Centralheizungen

Glasdach
kittlos, mit Bleibanden

Ausführung auf Holz,
Eisen und Beton
Einfache Montage
Umdecken gekitteter
Glasdächer

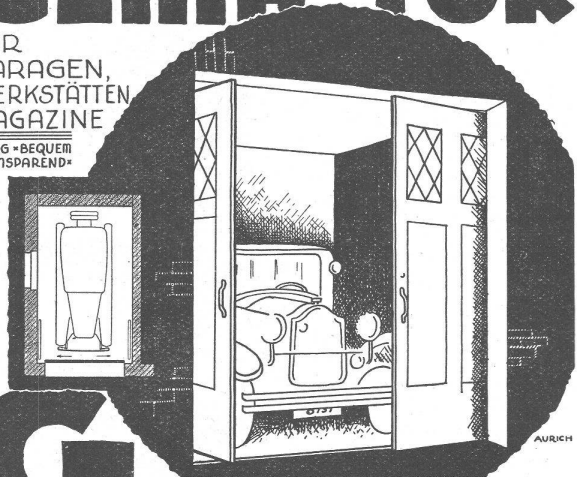
Jakob Scherrer, Zürich
Bleirohr- u. Bleiprofilfabrik
Bureau: Bleicherweg 26, Teleph. 52.371

OEDERLIN SIGNIFIE QUALITE
LA ROBINETTERIE DE CHAUFFAGE
A UNE REPUTATION MONDIALE

GEMA-TOR

FÜR
GARAGEN,
WERKSTÄTTEN
MAGAZINE

BILLIG • BEQUEM
RAUMSPAREND



**GEILINGER u. CO
WINTERTHUR**

ALBERT EIGENMANN
DIPLOM-INGENIEUR E.T.H.

KONSULT. INGENIEUR FÜR
HEIZUNG, LÜFTUNG, SANITÄRES

TELEPHON 878

DAVOS-PLATZ
SCHULSTRASSE 23

SILIN- MINERALFARBEN

WETTERFESTES UND LICHTECHTES MATERIAL FÜR FARBIGE FASSADEN

Neue Farbkarte, Preisliste etc. durch das Generaldepot f. d. Schweiz

E. KELLER & CO., Johannessgasse 6,
ZÜRICH 5

TELEPHON 33.442

Schiffbau

Projekte, Pläne

Julius Ott, Meilen-Zürich

Beratender Ingenieur S. I. A.

Schiffsberechnungen, Verträge

Telephon: Meilen 226

Schiffahrt

Schiffsverkäufe

Betriebsüberwachung, Gutachten

Guss-Asphalt- Arbeiten

für Hoch- und Tiefbau

erstellen mit aller Garantie für kunstgerechte und dem jeweiligen Zwecke angepasster Ausführung

A. SCHMID'S ERBEN, ZÜRICH
Asphaltgeschäft Gepr. 1865 Telephon: 32.108

und preiswürdiges Schweizerprodukt wenn immer möglich bevorzugt wird. Nicht nur das: Der kommende wirtschaftliche Selbstbehauptungskampf der Völker muss uns als gefestigte, moralisch starke Volksgemeinschaft vorfinden. Zusammenhalten und einander gegenseitig unterstützen, sei die Parole der diesjährigen «Schweizerwoche».

Wie es die ändern machen. Unter dem Titel «Verbraucht nur deutsche Baustoffe!» erschien letzthin in deutschen Zeitungen ein Aufruf, der hinsichtlich offener Stellungnahme gegen die Einfuhr nichts zu wünschen übrig lässt. «Systematisch muss der Verkauf deutscher Waren erzwungen werden... Jeder einzelne Deutsche sollte darauf achten, dass nur rein deutsche Baustoffe verwendet werden»; so und ähnlich lauten die neuesten Weisungen, nament-

lich für den Bau öffentlicher Gebäude, für den Strassenunterhalt usw. Wir zitieren diesen Appell als Zeitdokument und nicht etwa um in unserem Lande ähnliche Massnahmen zu befürworten. Die Unterstützung der eigenen Wirtschaft im Rahmen des Möglichen und Vernünftigen muss staatsbürgerlicher Besonnenheit und Einsicht, nicht einem drakonischen Gewissenszwang entspringen.

S. W.

Die eidgenössische Fabrikkommission besprach vor kurzem verschiedene Anregungen über die künftige Gestaltung der Berichte der eidgenössischen Fabrikinspektoren über ihre amtliche Tätigkeit, die bisher alle zwei Jahre publiziert wurden. Die Kommission sprach sich dahin aus, diese Berichte sollten künftig alle Jahre erstattet, dafür aber etwas kürzer gehalten werden.

Kessel- u. Boilerbau
Tankanlagen Autorève
für Oel u. Benzin
Sanitäre Anlagen



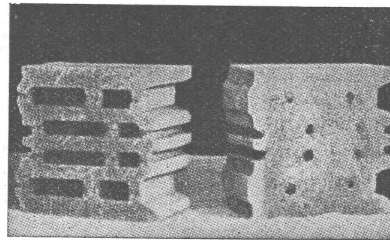
CENTRAL-HEIZUNGEN

CENTRALHEIZUNGSFABRIK
LEHMANN & CIE
ZOFINGEN
ST. GALLEN · BERN · LUZERN
TELEPHON 87 · GEGR. 1899



AMABEST

Elastische Gummistoff-Gewebe-Kupplungen für jedes Drehmoment



**HÜRLIMANN
KAMMER-
STEINE
B. K. S.**

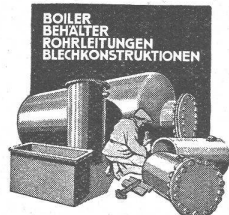
weisen folgende Vorteile auf:

1. Kurze Bauzeit u. rasches Austrocknen des Mauerwerks
2. Reduktion der Rohbaukosten
3. Raumersparnis infolge geringerer Mauerstärken
4. Steigerung der Isolationsfähigkeit
5. Druckfest, wetterbeständig und salpeterfrei

K. HÜRLIMANN SÖHNE, BRUNNEN
KALK- UND ZEMENTFABRIKEN - - TELEPHON: 46 UND 47

J.-J. Derendinger
Tel. 56.250 • ZÜRICH • Gessnerallee 52
direkt beim Hauptbahnhof

Patent-Anwalt
J. AUMUND, Jng. • ZÜRICH.
Stempfenbachstr. 34
Tel. 20.379 • Etabl. 1895



Hch. Bertrams A-G
VOGENSENSTR. 101 Basel 13 TEL. SAFR. 66.00

RADEX Stein-Schleifmaschinen

starke Ausführung, für alle Verwendungszwecke, von Fr. 415.— bis Fr. 900.—.
Drucksachen unverbindlich von

Arnold G. Brunner, GOSSAU (Zürich).



Boiler sind erstklassig
Bachmann & Kleinert
Kriegenseltenerstr.



PATENTE
Hans Stickerberger
BASEL

Hotel Habis-Royal
ZÜRICH BAHNHOFPLATZ

**Restaurant
Sitzungszimmer**



Geb Brüder
HOTZ
Zürich
Elektrische Unternehmungen

Angenehme
WÄRME
durch
**STANDARD
HEIZOEL**
das wirtschaftliche
Qualitäts-Produkt

**STANDARD
HEIZOEL**

„NORGE“

vollautomatisch, geräuschlos, elektrisch, ohne Wasseranschluss, preiswert und zuverlässig

GENERALVERTRETUNG: H. SAXER, LENZBURG. Tel. 354

Vertreter: Orvag A.-G., Mythenstrasse 21, Zürich
K. Sturzenegger, Melonenstrasse 2, St. Gallen
Otto Ebner, Schwarzwaldallee 189, Basel
Gerber & Uobersax A.-G., Monbijoustrasse 10, Bern
Louis Dufour et fils, Avenue du Kursaal 17, Montreux

der **moderne KÜHLSCHRANK**

Für Baumeister und Architekten Interessante Preise.



HELIO-

graphie, Typon- und Plan-
druck - Rasch, gediegen,
billig - Technische Papiere
aller Art.

ZUMBÜHL & CO.
St. Gallen - Tel. 45.30

**Sie
sparen**

an Brennstoff

**pro
10 Std/Tag**

(Rohöl
gegen Benzin)

Fr. 19.15

bei gleicher Leistung,

wenn Sie

an Stelle der veralteten
Benzinmaschine
meinen

**Diesel-
Kompressor**

für Ihre Arbeiten

verwenden.

Gestatten Sie mir,

**dies
zu beweisen**

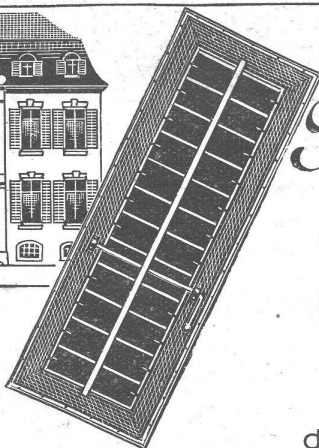
durch unverbindliche
Vorführung. Es

**ist sehr
einfach**

und ohne Kosten
für Sie möglich.
Schreiben oder tele-
phonieren Sie:

**A. Specken
Zürich 7**

Telephon 22.953
Böcklinstr. 16
Spezialhaus
für Press-
luft-An-
lagen



*Ihre
Fassade
gewinnt*

mit Patent-

Metall-Jalousieladen

und

Balkontüren

der Metall-Jalousieladenfabrik

Referenzen
u. Kostenbe-
rechnungen
bereitwilligst

Aug. Brunnschweiler, Hauptwil (Thurgau) - Tel. 77.

S. T. S. Schweizer. Technische Stellenvermittlung
 Service Technique Suisse de placement
 Servizio Tecnico Svizzero di collocamento
 Swiss Technical Service of employment

ZÜRICH, Tiefenhöfe 11 — Telefon: 35.426 — Telegramme: INGENIEUR ZÜRICH.
 Für Arbeitgeber kostenlos. Für Stellensuchende Einschreibgebühr 2 Fr. für 3 Monate.
 Bewerber wollen Anmeldebogen verlangen. Auskunft über offene Stellen und Weiterleitung von Offerten erfolgt nur gegenüber Eingeschriebenen.

Maschinen-Abteilung.

- 433 Technicien expérimenté, ayant environ 10 ans de pratique en construction de machines-outils de précision, comme chef de bureau de construction. France.
- 519 Konstrukteur-Techniker, m. Spezialerf. in Wasserkraftdruckleitungsbau, hydr. Abschlussorganen, Rohrleitungsbau etc. Schweiz.
- 551 Technicien-mécanicien de langue française ayant bonnes connaissances de l'allemand, au cour. des travaux de charpente, transports mécan. tuyauterie etc. Suisse romande. Entrée tout de suite.
- 555 Heizungs-Ingenieur od. Techniker, m. Erf. i. Heizungsfach. Kt. Bern.
- 557 Junger, dipl. Maschinen-Ingenieur ev. Techniker, mit Bauplatzerfahrung. Guter Zeichner, 23 bis 25 Jahre. Französ. erw. Zürich.
- 559 Ingénieurs ou Techniciens comme représentants à la commission, visitant les installateurs de chauffage industr. les fabricants d'appareils frigorifique, etc. Maison française.
- 561 Technicien très au courant du chauffage central et de la ventilation, sachant bien dessiner. Français exigé. France.

Bau-Abteilung.

- 1008 Selbständig arbeitender Ingenieur oder Tiefbau-Techniker mit Bureau- und Bauplatzpraxis und speziellen Erfahrungen in

- Konstruktionen und Projektierungen von Schalungen (Tiefbau). 1. November. Bauunternehmung deutsche Schweiz.
- 1016 Tiefbau-Techniker, speziell für Strassenbau. Erfahrung im Hochbau. Baldmöglich. Bureau Nähe Zürich. Anstellungsdauer ca. 2 Jahre.
- 1024 Techniker-Zeichner, Alter 25 bis 30 Jahre, in Eisenkonstruktion bewandert und einigen Erfahrungen im Eisenbeton. Stelle bei zufriedenstellenden Leistungen voraussichtlich dauernd. Sofort. Ingenieur-Bureau Zentralschweiz.
- 1048 Jüngerer, zuverlässiger Hochbau-Zeichner, für Archit.-Bureau Nähe Bern. Sofort.
- 1050 Jüngerer, dipl. Bau-Ingenieur, Statiker mit Erfahrung in Eisenkonstruktion (Brücken- u. Hochbau), sowie im Eisenbetonbau, a. Ing.-Bureau Zentralschweiz. Sofort. Alter ca. 30 J. Dauerstelle.
- 1052 Jünger. Bau-Ingenieur, guter Statiker, f. Eisenbeton u. Eisenkonstruktion. Baldmöglich. Ing.-Bureau Kt. Bern.
- 1054 Eisenbeton-Techniker, auf Ing.-Bureau Kt. Bern. Baldmöglich.
- 1056 Gewandt. Eisenbeton-Zeichner, a. Ing.-Bur. Kt. Bern. Raschmögl.
- 1058 Ingénieur des construct. civiles ayant au moins 5 ans de pratique et connaiss. théor. sérieuses en stabilité des construct. et hydraul. Expér. des chantiers désirable. Importante Sté. d'Etudes en Belgique.
- 1060 Bauführer, selbständig, für zwei Einfamilien-Häuser. Nähe Zürich. Sofort. Architektur-Bureau Zürich.
- 1064 Hochbautechniker, selbständig, flinker Zeichner. Sofort. Architektur-Bureau und Baugeschäft Nähe Basel.
- 1068 Architekt, erfahren in Flachdach, Stahlskelett, Wärme- und Feuchtigkeits-Isolierungen, für künstlerischen Entwurf u. Konstruktion. Sofort. Architektur-Bureau Kt. Aargau.

WETTBEWERB

Die Stadt Zürich veranstaltet einen öffentlichen Wettbewerb zur Erlangung von Plänen für eine

SCHULHAUSANLAGE IN ZÜRICH 2 an der proj. Tannenrauchstrasse

Zur Teilnahme berechtigt sind die in der Stadt Zürich und in den Gemeinden Affoltern Zürich, Albisrieden, Altstetten, Höngg, Oerlikon, Schwamendingen, Seebach und Wytikon verbürgerten oder mindestens seit 1. Januar 1931 niedergelassenen Architekten. Für die Prämierung und den allfälligen Ankauf von Entwürfen steht eine Summe von Fr. 17,500.— zur Verfügung.

Eingabetermin: 29. Februar 1932, 17 Uhr.

Programm und Unterlagen können ab 14. Oktober 1931, in der Kanzlei des Hochbauamtes, Amtshaus IV, 2. Stock, Zimmer Nr. 35, gegen eine Hinterlage von Fr. 20.— bezogen werden.

Zürich, den 13. Oktober 1931.

Vorstand des Bauwesens I.

GESUCHT

Bauführer

für sofort oder spätestens 1. Januar, tüchtigen, erfahrenen

mit selbständiger Leitung grösserer Bauten vertraut, für grosse Schulhausanlage. Nur gut ausgewiesene Kräfte wollen sich melden unter Chiffre Z. P. 3092 an Rudolf Mosse, A.-G., Zürich.

Nebenverdienst

als **LOKAL-AGENT**

gegen hohe Provisionen. Einführung in die Versicherungszweige (Schadenversicherung) erfolgt durch erfahrene Beamte. Anmeldungen an die

Neue Versicherungs- und Rückversicherungs-A.-G. Zürich 1, Talstrasse 7.

Junger, energischer **Dipl. Bauing. E. T. H.** mit mehrjähr. Praxis auf Bureau u. Bau, in Eisenbeton- u. Wasserbau, sowie in Absteckungs- u. Strassenarbeiten, Teilnehmer an Kurs für Stereophotogrammetrie, sucht Stellung. Eintritt n. Ueberkunft. Prima Zeugnisse u. Referenzen zur Verfügung. — Offerten u. Chiffre Z. H. 3123 an Rudolf Mosse, A.-G., Zürich.

Wer erteilt technischen Unterricht über

Zentralheizung Ventilation

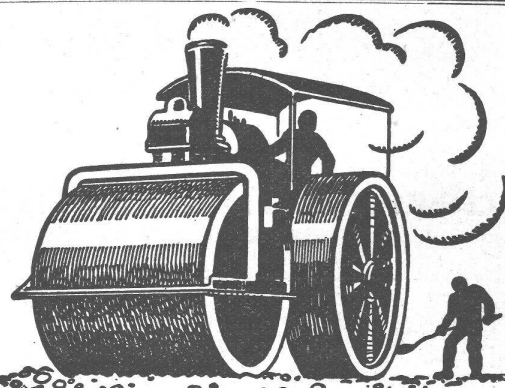
abends an Wochentagen? Offerten unter Chiffre J. 38580 al. an Publicitas, Zürich.

Der rayonweise Alleinverkauf

in der Schweiz von

Gummi-Treibriemen und Gummi-Transportbändern ist zu vergeben.

Es handelt sich um ein Fabrikat, das Weltruf genießt und auch schon in der Schweiz in der Industrie bestens eingeführt ist. — Spezialhändlerfirmen, die nachweislich über die nötigen Beziehungen zu den in Betracht kommenden Abnehmerkreisen haben, mögen sich wenden unter Chiffre U 12179 Z an Publicitas, Zürich.



Schweizerische Stuga Strassenbau-Unternehmung A.-G.

| | | | |
|--|---|---|--|
| AARAU IGELWEID 22 TEL. 15.88 | ALPNACH BAHNHOFPLATZ TEL. 7 | BASEL MARKTHALLE TEL. SAFRAN 28.90 | BERN LAUPENSTR. 8 TEL. BOLLWERK 84.33 |
| BIEL NEUENGASSE 6 TEL. 20.77 | CHUR U.BAHNHOFSTR. 280 TEL. 1.47 (-81) | FRAUENFELD SÄGESTR. TEL. 7.11 | ZÜRICH STEINWIESSTR. 40 TEL. 24.981 |
| LAUSANNE RUE D'ETRAZ 20 TEL. 22.028 | LUGANO CORSO PESTALOZZI 5 TEL. 11.58 | LUZERN BUNDESSTR. 15 TEL. 43.23 | NEUCHÂTEL RUE ST-HONORÉ 7 TEL. 9.88 |
| OLTEN RÖMERSTR. 14 TEL. 7.88 | SCHWYZ TEL. 1.22 | SITTEN RUE DU MIDI TEL. 4.61 | SOLOTHURN ZUCHWILSTR. TEL. 9.88 |
| ST. GALLEN | | FREIBURG | |

Walz - Asphalt - Beläge

SPÄLTI SÖHNE & CO.

ZÜRICH HARDTURMSTR. 121 TELEPHON 86.628

FILIALWERKSTÄTTE IN **VEVEY** TELEPHON 9.40

Ankauf, Umtausch und Miete von:
**Elektromotoren,
 Generatoren,
 Transformatoren
 und Apparaten.**

GESUCHT ARCHITEKT- ACQUISITEUR

technisch gebildet, für
Jalousie- und Rolladen.

Schriftliche Offerte mit chro-
 nologischer Angabe früherer
 Tätigkeit, sowie Gehaltsan-
 sprüche an

**Jalousiefabrik Kiefer,
 Otelfingen (Zürich).**

Heizungs-Techniker

25 Jahre (deutsch), 8 Jahre im
 Fach, firm in Projekt und Aus-
 führung von Heizungsanlagen
 aller Systeme, sowie Warmwas-
 serversorgungen, sicherer Rechner
 nach Rietschel u. Recknagel.
 Absolvent einer „höheren deut-
 schen Fachschule für Heizungs-
 und Lüftungstechnik, sowie Wär-
 mewischaft“, sucht gestützt auf
 gute Zeugnisse sofort Stellung.
 Angebote unter Chiffre A 1056 F
 an die

Anzeigen A.-G., Frauenfeld.

Bautechniker Bauführer

mit grosser Erfahrung,
 selbständig, mit guten
 Referenzen, sucht Stelle
 in Architektur-Bureau
 oder Baugeschäft. —
 Offerten unter Chiffre
 Z. G. 3084 befördert

Rudolf Mosse, A.-G., Zürich.

**Tief-
 Bohrungen**
 für Wasser-
 gewinnung u
 Boden-Unter-
 suchungen
Filterbrunnen

E. BOSSHARD & Co
 INGENIEUR - BUREAU
ZÜRICH 2
 SCHANZENGRABEN 41

Hochbau- Zeichner

3 Jahre Lehre, 2 1/2 Jahre
 Praxis auf Architektur-
 bureau für Massiv- und
 Holzbauten, sucht Anstel-
 lung. Eintritt kann sofort
 erfolgen. — Offerten unter
 Chiffre Z. G. 3103 an

Rudolf Mosse, A.-G., Zürich.

Zu kaufen gesucht:

gebrauchter

Drehstrom- Generator

500 Volt 50 Perioden.
 KVA = ca. 100
 Tourenzahl v. 750 an abwärts.

TRUB & CO., USTER.

Junger, dipl.

Hochbautechniker

sucht Stelle auf Architekturbu-
 reau. — Offerten unter Chiffre
 O. 3704 B. an
Rudolf Mosse, A.-G., Bern.

ARCHITEKT

erfahrener Praktiker, Bureau-
 Baustelle, langjährige Aus-
 landstätigkeit, mehrfache
 Wettbewerbserfolge, flott in
 Entwurf und Detail. — Of-
 ferten u. Chiffre Z. M. 3108 an

Rudolf Mosse, A.-G., Zürich.

Jüngerer

Tiefbautechniker

für die Projektierung u. den Bau
 von Strassen, Bachverbauungen
 etc. gesucht. Eintritt baldmögl.
 Offerten mit Gehaltsangabe sind
 zu richten an das

**Kantonsingenieurbureau
 in Herisau.**

Bautechniker

sucht Stelle in Ingenieurbureau als

Eisenbetontechniker

auf dem Platze Bern. — Offerten
 unter Chiffre H. 3723 B. an
Rudolf Mosse, A.-G., Bern.

Bautechniker

sucht Stelle in Architektur-
 Bureau auf dem Platze Bern.
 Offerten unter Chiffre G.
 3722 B. an

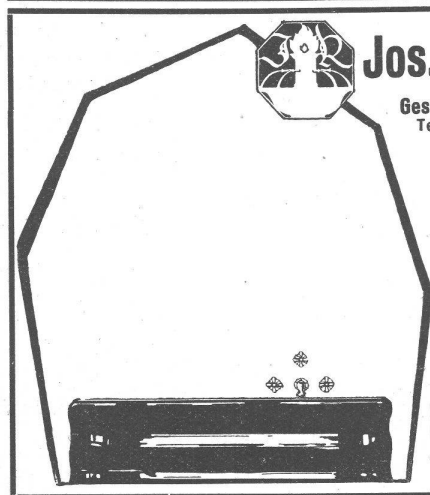
Rudolf Mosse, A.-G., Bern.

PATENTE
 ERWIRKT **H. KIRCHHOFER**
ZÜRICH LOEWENSTR. 51



Bodmer & Cie
 ZÜRICH, HOLBEINSTR. 22

**Zentralheizungen
 Oefen, Cheminées
 Elektr. Akkumulier-Oefen**



Jos. Rothmayr Ing.
 Gessnerallee 40 **ZÜRICH**
 Telefon 57.633

**Sanitäre Anlagen
 Zentralheizungen**

(Siedlung
 und Wohnung)

Das Bad im Hotel
 und Privathaus

Prima Wagendecken

welche für die Bedachung
 einiger

Festhütten

einmal gebraucht wurden,
 sind zu sehr günstigen
 Preisen abzugeben. Diese
 Decken sind

Qualitätsware

wasserdicht und in jeder
 Grösse erhältlich.

Verlangen Sie Offerte
 von;

Zelt- und Deckenfabrikation
PICARD, BIEL.

Schlacken und Lösche für Auffüllungen,

Betonierungen, Plattenfabrikation, Sport-
 platz-Anlagen etc.

Uebernahme von Schrägbodenauffüllungen

M. AMANN, ZÜRICH

Röschbachstrasse 2

Telephon 63.034

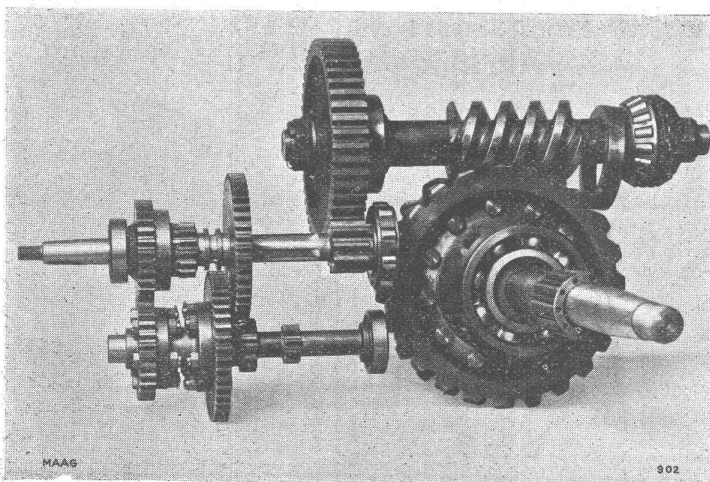
DDO
DRA



Vorbildlicher Industriebau aus Stahl; leichte, gute Uebersicht im Innern. Sehr hell! Kann mit Leichtigkeit künftigen Betriebsverhältnissen angepasst werden. Trotz Winter kürzeste Bauzeit! Auskunft über den Stahlbau erteilt **Verband schweiz. Brückenbau- u. Eisenhochbau-Fabriken, Zürich, Biberlinstr. 38, Tel. 43.071**

DEM STAHLBAU DIE ZUKUNFT

MAAG ZAHNRÄDER



MAAG-TRAKTOR-GETRIEBE, die Zahnräder sind aus hochwertigem, im Einsatz gehärteten Chromnickelstahl, das Schneckenrad aus bester Phosphor-Bronce hergestellt. Verzahnung nach MAAG-Verfahren korrigiert.

- Stirn- und Schraubenräder
- Verzahnung gehärtet und geschliffen, grösste Genauigkeit wird auf Maag-Schleifmaschine erreicht
- Schneckenräder, Kegelnräder
- Zahnstangen, Innenverzahnungen
- Federndes Protex-Bahngetriebe
- Schaltgetriebe, Turbogetriebe

Getriebe für alle Industrien

Getriebe-Wirkungsgrade bis 99,2 %

Zahnradpumpen

bis 2700 l/min und 50 kg/cm²

Grosshärterei

für Stücke bis 4000 kg

MAAG - ZAHNRÄDER AKTIENGESELLSCHAFT, ZÜRICH