

Objektyp: **Advertising**

Zeitschrift: **Schweizerische Bauzeitung**

Band (Jahr): **97/98 (1931)**

Heft 17

PDF erstellt am: **22.09.2024**

Nutzungsbedingungen

Die ETH-Bibliothek ist Anbieterin der digitalisierten Zeitschriften. Sie besitzt keine Urheberrechte an den Inhalten der Zeitschriften. Die Rechte liegen in der Regel bei den Herausgebern. Die auf der Plattform e-periodica veröffentlichten Dokumente stehen für nicht-kommerzielle Zwecke in Lehre und Forschung sowie für die private Nutzung frei zur Verfügung. Einzelne Dateien oder Ausdrucke aus diesem Angebot können zusammen mit diesen Nutzungsbedingungen und den korrekten Herkunftsbezeichnungen weitergegeben werden. Das Veröffentlichen von Bildern in Print- und Online-Publikationen ist nur mit vorheriger Genehmigung der Rechteinhaber erlaubt. Die systematische Speicherung von Teilen des elektronischen Angebots auf anderen Servern bedarf ebenfalls des schriftlichen Einverständnisses der Rechteinhaber.

Haftungsausschluss

Alle Angaben erfolgen ohne Gewähr für Vollständigkeit oder Richtigkeit. Es wird keine Haftung übernommen für Schäden durch die Verwendung von Informationen aus diesem Online-Angebot oder durch das Fehlen von Informationen. Dies gilt auch für Inhalte Dritter, die über dieses Angebot zugänglich sind.

SCHWEIZERISCHE BAUZEITUNG

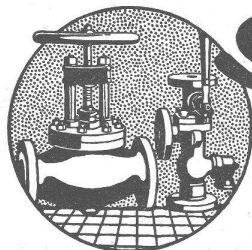
WOCHENSCHRIFT FÜR ARCHITEKTUR / INGENIEURWESEN / MASCHINENTECHNIK
REVUE POLYTECHNIQUE SUISSE

ORGAN DES SCHWEIZERISCHEN INGENIEUR- UND ARCHITEKTEN-VEREINS
UND DER GESELLSCHAFT EHEMAL. STUDIERENDER DER EIDG. TECHN. HOCHSCHULE
GEGRÜNDET 1883 VON ING. A. WALDNER / HERAUSGEGEBEN VON ING. C. JEGHER

Vereins-Mitglieder, beim Verlag: Schweiz 32 Fr.,
Ausland 40 Fr. jährl.; Nicht-Mitglieder: Schweiz
40 Fr., Ausland 50 Fr., bei der Post abonniert
40 Fr. / Einzel-Nummern 1 Fr. zuzüglich Porto

VERLAG CARL JEGHER, ZÜRICH
Dianastrasse 5 / Postcheck VIII 6110
Telephon: 34.507 ■ In Kommission
bei Rascher & Cie., Zürich u. Leipzig

Inserate durch die Aktiengesellschaft der Unter-
nehmungen RUDOLF MOSSE, Zürich / Die
viergespaltene Colonelzeile 50 Cts., Titelseite
80 Cts., ausländ. Anzeigen 60 Cts., Titelseite 1 Fr.



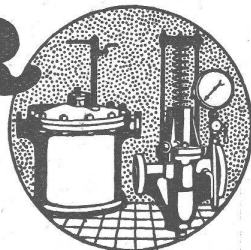
SULZER

ARMATUREN und ROHRLEITUNGSTEILE

für
Dampf, Wasser, Säuren, Luft etc.

Ausführliche Kataloge auf Verlangen

GEBRÜDER SULZER, AKTIENGESELLSCHAFT, WINTERTHUR



W. STÄUBLI
Ingenieur
ZÜRICH 3

Zurlindenstrasse 115

Telephon: 56.633

Taucher-Ramm-Arbeiten

Eiserne Spundwände

HEIZUNG UND LÜFTUNG

HEINRICH LIER, INGENIEUR

ZÜRICH

TELEPHON: 39.205

BADENERSTRASSE 440

OTIS-AUFZÜGE

Mit Microsteuerung — Unbegrenzte Hubhöhen — Höchste Geschwindigkeiten

Telephon: 32.166

OTIS-AUFZUGSWERKE, FABRIK ZÜRICH Birmensdorferstraße 278

ZÜRICH

Dreikönigstr. 53
Telephon 38.192

BERN

Werdweg 5
Tel.: Christ. 19.70

Tiefbohr- u. Baugesellschaft A.-G.

Sondierungen - Tiefbohrungen - Grundwasserfassungen mit Filterbrunnen
Pumpwerke - Automatische Heberleitungen - Seeleitungen - Taucher-
arbeiten - Bohr-Pressbetonpfähle - Grundwasserabsenkung für Foundationen

Klärung u. Reinigung von Wasser u. Abwasser

SPEZIALITÄT: Schnellfilter System Peter

PROJEKTE

Ueber 250 Anlagen ausgeführt

AUSFÜHRUNGEN

Brown

Boveri



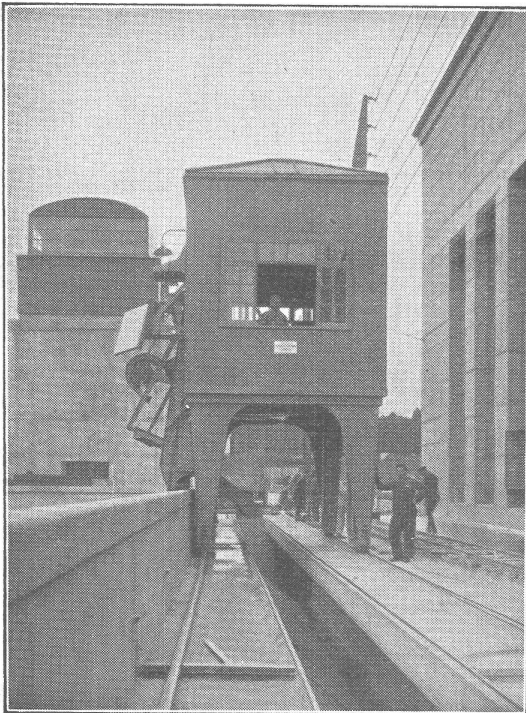
Kühlanlagen u. Kühlschränke

mit Original A-S Kühlautomat

arbeiten seit mehr als 20 Jahren ohne jede Störung, ohne Reparatur, ohne Nachfüllung und ohne Unterhalt! Als zuverlässigste Maschine der Gegenwart von Gewerbe, Industrie und Wissenschaft bevorzugt!

Verlangen Sie bitte, vollständig unverbindlich für Sie, kostenlose Mitarbeit an der Projektierung von Kühlanlagen durch die Vertriebsstelle:

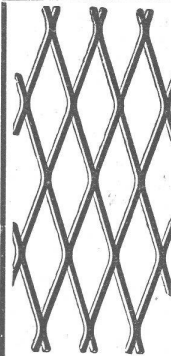
Audiffren Singrün Kältemaschinen A. G., Basel 4



Das Grosskraftwerk Ryburg - Schwörstadt mit 4 Kaplan-turbinen à 250 m³/s mittlerem Wasserverbrauch erhält die wirtschaftlich vorteilhafteste Rechenreinigungsmaschine höchster Leistungsfähigkeit der In- und Aus-landpatente **MASCHINENFABRIK** Gegründet 1850

JONNERET FILS AINÉ, GENÈVE

Beste Lösung aller vorkommenden Aufgaben für Rechenreinigung in Hoch- und Niederdruckwerken. Kostenlose Beratung und Ausarbeitung von Projekten.



Streckmetall

aus S.M. Stahlblech
das Beste und Billigste

zum armieren

von

Zement, Mörtel, Beton

usw.

Verlangen Sie Gratis - Muster, Kataloge und Angebote durch

J.G.KIENER & WITTLIN A.-G.

Eisen und Metalle

Schauplatzgasse 23 — **BERN** — Tel. Bollwerk 16.01

Gebr. Demuth

Telephon 170 **Baden** Telephon 170

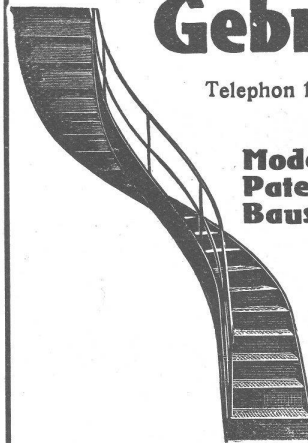
Fabrik für

**Moderne Blechbearbeitung
Patent. gepresste Treppen
Bauschlösserei**

**Eisenkonstruktionen
Patentierete Kessel**

II. Abteilung

**Sanitäre Einrichtungen
Elektrische Boyler und
Zentralheizungen**



STEINZEUG

Röhren u. Formstücke, Futter-Tröge. Krippen, Einmachttöpfe etc.

garantiert säurebeständig glasiert

liefern in erstklassiger Qualität zu billigsten Preisen:

Schweizerische
Steinzeug-Röhren-Fabrik A.-G.
Schaffhausen

Steinzeugfabrik Embrach A.-G.
für Kanalisation u. chemische Industrie
Embrach (Zürich)

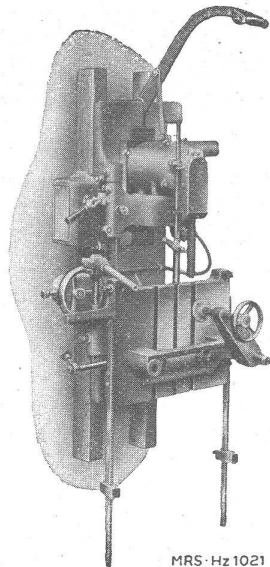
Eisenbauten aller Art

für Brücken, Gebäude, Stauwehre, etc. / Maste, Krane, Réservoirs, Blechkonstruktionen, etc.

Wartmann, Vallette & Cie., Brugg

RAUSCHENBACH

HOLZBEARBEITUNGSMASCHINEN



MRS-Hz 1021

Elektro-Wandkettensäge Typ WKF

**Aktiengesellschaft der Eisen- und Stahlwerke
vormals Georg Fischer, Schaffhausen (Schweiz)**

Abteilung Maschinenfabrik Rauschenbach

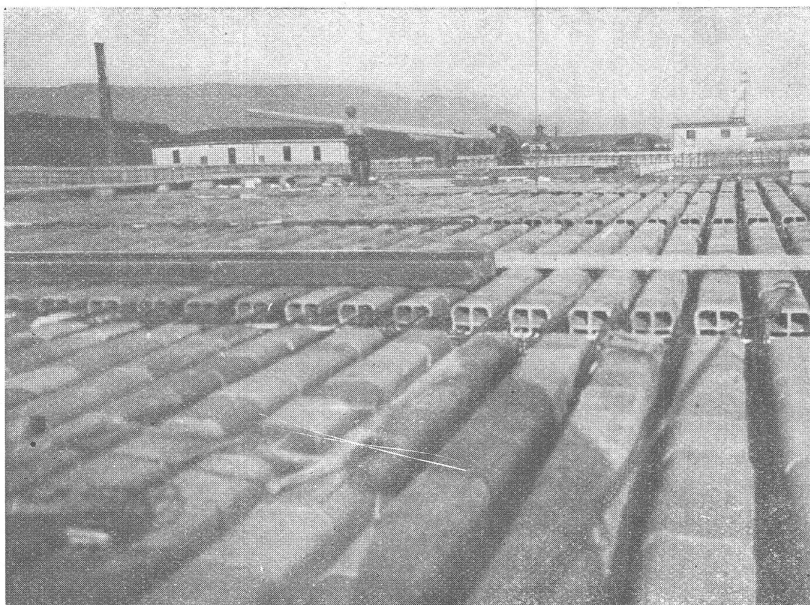


Nach Abbruch wieder verwendet

„Nach Niederlegen der Gebäude soll Bitumitekt noch einmal für andere Bauten verwendet werden, obwohl das Material bereits vor 10 Jahren verlegt wurde.“ So schrieb mir vor einiger Zeit ein Kunde. Ist das nicht ein klarer Beweis für die besondere Güte von **Bitumitekt?** Diese Dauerpappe müssen Sie kennen lernen. Sie bekommen Muster von Bitumitekt und das Heft „Das Pappdach in zehn Ausführungen“ kostenlos.

Frick-Glass Altstetten-Zürich

Spezialhaus für Bedachungs- und Isoliermaterial



Papierfabrik Biberist

Salpeterfreie

Deckensteine

von

Oberburg

Vertriebsstelle:

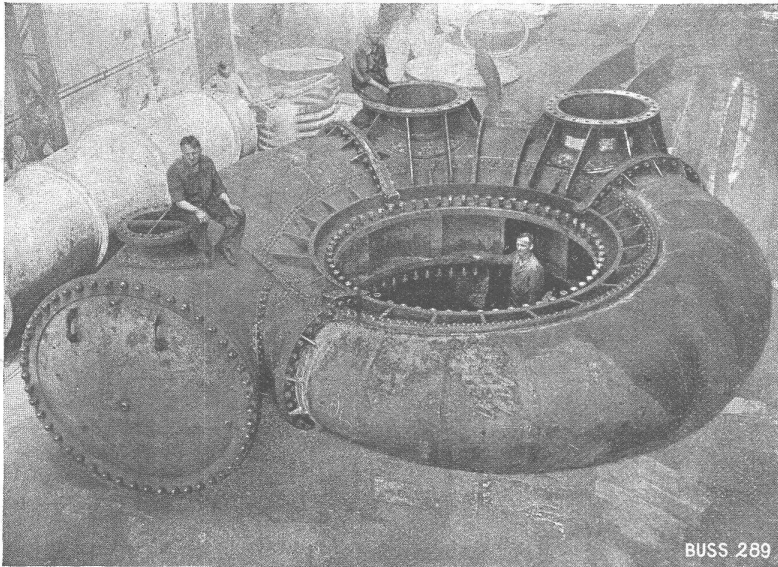
A. Wahlen & Cie.

Bern

Baumaterialien

Telephon: Bollwerk 30.38

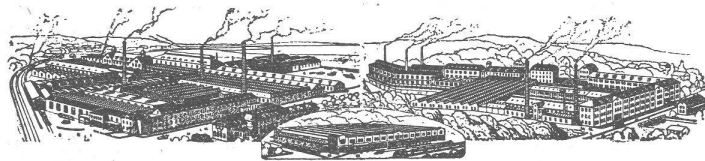
DRUCKROHRLEITUNGEN



BUSS & C BASEL

Spiralgehäuse einer Turbine, Durchmesser des Einlaufes 1900 mm, sich reduzierend auf ca. 1000 mm, Betriebsdruck 8 Atm., Prüfdruck 14 Atm.

VEREINIGTE DRAHTWERKE A.G. BIEL



Präzisionsgezogenes Material in **Eisen** und **Stahl** aller Profile, für Maschinenbau, Schraubenfabrikation und Fassondreherei.

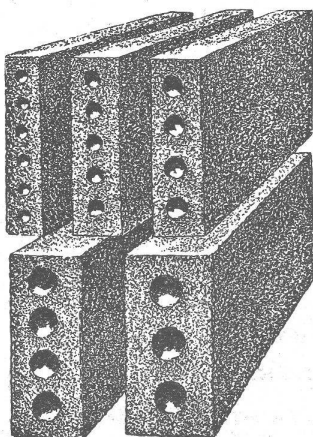
Transmissionswellen. — **Bandelisen** und **Bandstahl**, kaltgewalzt.

GUSS-BAUSTEIN-FABRIK ZÜRICH A.-G. ZÜRICH

Bureau: Zürich, Fraumünsterstr. 14
Telephon 38.087

Fabriken: Altstetten, Güterstr., Tel.: 55.022
Badenerstr., Tel.: 55.415

Erste Spezialfabrik für SCHLACKEN- und BIMS-PRODUKTE



Längsgelochte Schlacken- und Bimssteine

4, 5, 6, 8, 10, 12 und 15 cm stark

Dübelsteine

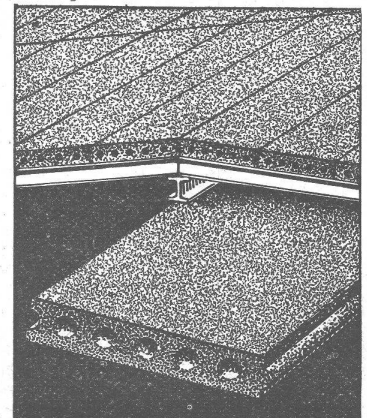
für Fusslambris u. Türleibungen

Bimsbeton-Dielen

für Leichtplattendächer
2,50x0,50x0,10 od. nach
besonderen Angaben

Bimskies-Verkauf

ab Lager und franko Baustelle





Ventilationsanlagen

für Hotels, Restaurants, Küchen etc. erstellt die Firma

WILH. WETTER, Lufttechnische Anlagen, WETZIKON-Zch.

Weitere Spezialitäten: Trocknungs-, Heizungs- und Entnebelungs-Anlagen, Spänetransport-, Entstaubungs-, Dunst- und Dämpfeabsaug-Anlagen



Fleckenlose schimmelfreie Fassaden

mit **Kabe Mineralfarben** sind solid, wetterfest und haltbar. Sie eignen sich infolge ihrer grossen Widerstandsfähigkeit besonders für Flächen, die Säure- und Gaseinflüssen, Dämpfen und Atmosphärien ausgesetzt sind.

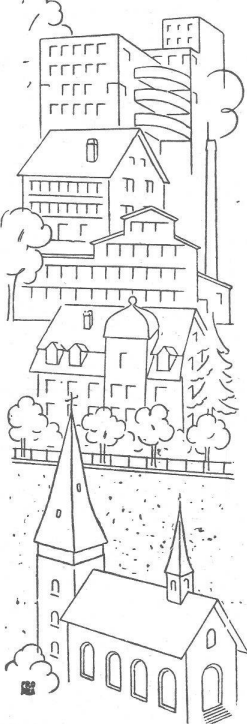
Von der Eidgen. Materialprüfungs-Anstalt werden die Kabe Mineralfarben periodisch geprüft. Sie sind ein bodenständiges Qualitäts-Erzeugnis, ausländischer Ware zum mindesten ebenbürtig, jedoch viel billiger.

Kabe Mineralfarben fördern die Versteinerung mit dem Untergrund, verhindern aber nicht die Luftventilation im Mauerwerk. Deshalb kein Verfaulen, Schwitzen oder Abfärben des Verputzes. Verlangen Sie Prospekt...

Kabe Mineralfarben wirken ruhig und vornehm.

Kabe-Mineralfarben sind preiswert und ausgiebig.

Karl Bubenhofer, Farbenfabrik, Gossau, St. Gallen



PRO
PRA



Deckenlampe
3.315

Messing mit Opalglas, Durchmesser 20 cm, Fr. 21.—
Messing mit Opalglas, Durchmesser 25 cm, Fr. 25.50
Messing mit Opalglas, Durchmesser 30 cm, Fr. 30.—
Messing mit Opalglas, Durchmesser 35 cm, Fr. 45.—
Messing mit Opalglas, Durchmesser 45 cm, Fr. 67.50
Spezialgläser nach Wunsch

B.A.G.

Turgi.

Verkaufs- und Muster-Lager Kaspar-Escher-Haus,
Zürich, Stampfenbachstrasse 15



GESELLSCHAFT DER **VON L. ROLL** SCHEN EISENWERKE

WERK: **EISENWERK KLUS** IN KLUS KT. SOLOTHURN



Moderne

Radiatoren „Helios“

für rasche Aufheizung und

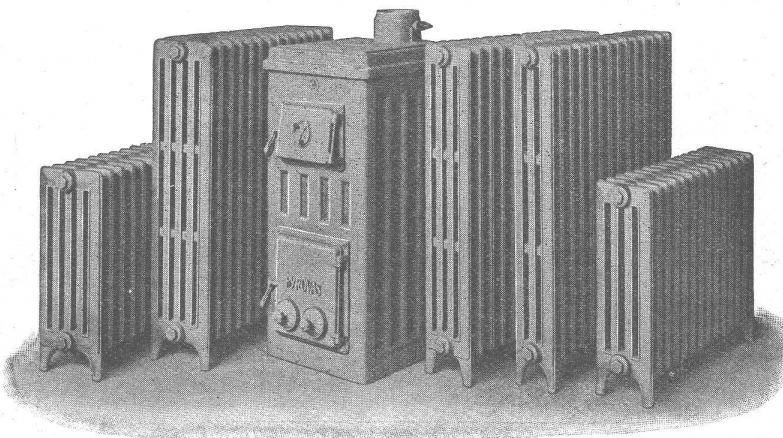
neuer

Heizkessel „Pyrovas“

mit Heizflächen von 1,3 bis 2,4 m²

für **Kleinhäuser, Etagenwohnungen, Siedlungen, usw.**

Kostenlose Beratung und Projekte durch sämtliche schweizerischen Fachfirmen. — Auf Wunsch werden solche gerne überall nachgewiesen.



„EWEKA“-Radiatoren

1-, 2-, 4- und 6-Säuler
sind in allen Bauhöhen

sofort ab Lager Zürich lieferbar

General-Vertretung: **H. Hollenweger & Cie.** Oberrieden-Zürich.



DER KLEINE
MARTI MISCHER
BEI GROSSER ARBEIT

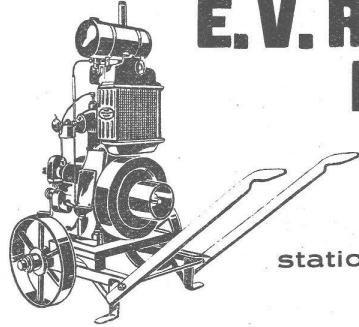
VERLANGEN SIE UNSERE VOR-
SCHLÄGE FÜR KAUF U. MIETE.
WIR SIND IN DER LAGE, IHNEN
MIT BESTEN REFERENZEN ZU
DIENEN

FRITZ MARTI 
AKTIEN-GESELLSCHAFT
**BERN UND
WALLISELLEN**



E. V. R. Rohöl- Motoren

2-16 PS



stationär und fahrbar

Anwendung:
Für jeden Zweck in Klein- und Gross-
betrieb — Industrie — Landwirtschaft
Elektrizitätsanlagen in Berghäusern.

Vorteile:
Rohölbetrieb, der billigste Betrieb von
heute. Grösste Einfachheit. Absolut
störungsfreies Laufen. Unverwüsthche
Konstruktion.

A. MOSER, Seefeldstr. 14, ZÜRICH
Telephon 20.098

Betonbalken - Fabrik Oberrieden

KARL OTTIKER
Bureau Zürich Hofwiesenstr. 37, Telephon 22.779
Fabrik in Oberrieden, Tel.: Horgen 185, Luzern, Tel. 3434



Steg-Hohlkörper-Decke

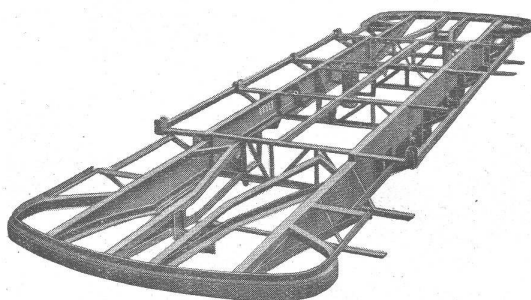
ohne Einschalung, System Ottiker — Patent 113602, D. R. P. Gut isolie-
rende, schallsichere Deckenkonstruktion. Schnelles einfaches Verlegen.



Grösste Zaunfabrik
der Schweiz
Gegründet 1897
Imprägnierte Holzeinfriedigungen
aller Systeme
J. MÜLLER & CO
Zaunfabrik Löhningen
Bureau in Zürich
Bucheggstr. 24, Tel. 62.845

ATELIERS DE CONSTRUCTIONS MÉCANIQUES DE VEVEY S. A.

Telegramm-Adresse : FONDERIE VEVEY. - Telephon No. 69



Fahrgestell für Strassenbahn-Güterwagen.
Vollständig geschweisst.

Wasserturbinen aller Systeme
Eisen-Hoch- und Brückenbau
Hebezeuge und Transportanlagen
Kesselschmiede
Behälter - Rohrleitungen
Eisen- und Bronze-Giesserei
Weichen, etc. für Geleise-Anlagen

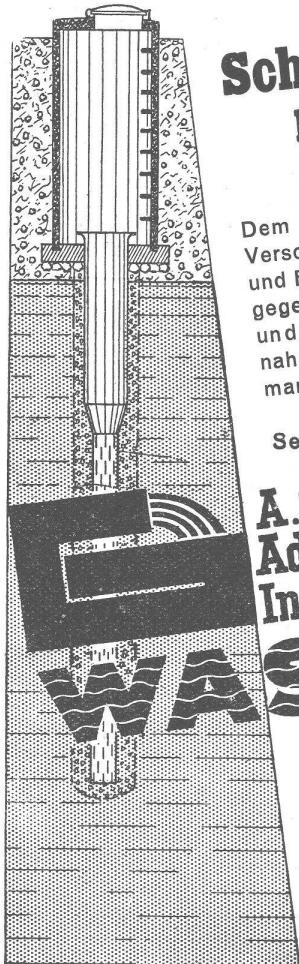


Lufttechnische Anlagen

wie Staubsaug-Anlagen, Rauch-, Gas- und Dämpfe-Absaug-Anlagen, pneumatische Transport-Anlagen für Schreinereien, Schuhfabriken, Textilfabriken, Polierereien etc., erstellt die

Ventilator A.-G., Stäfa-Zürich

Spezialwerkstätte für Ventilatorenbau



Schritt halten - ? nein - Vorausgehen!

Dem Bedarf vorausgehen muss die Versorgung Ihres Betriebes mit Trink- und Brauchwasser. Lassen Sie sich gegen Trockenperioden die technisch und wirtschaftlich günstigsten Maßnahmen vorschlagen. Der Fachmann wird Sie objektiv beraten.

Seit 1868 befasst sich die

**A. G.
Adolf Guggenbühl,
Ingenieur, Zürich**

WASSER

ausschliesslich mit Wasserver-
sorgungen für Gemeinden und
Industrien. Quell-, See- und
Grundwasserfassungen. Son-
derbohrungen, Pumpversu-
che, Filterbrunnen. Selbst-
lüftende Heberleitungen mit
maximalem Wirkungsgrad.
Bahnhofstrasse 90, Zürich.
Tel.: 53.838



Beton

mit

CONTEX

behandelt,

erhält schönstes
und dauerhaftestes

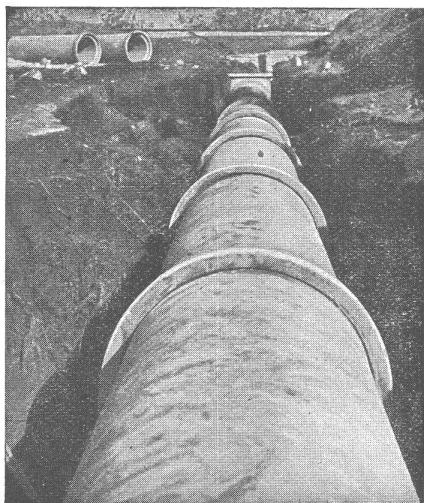
Gewand

CONTEX S. A.

Genf

Case Rive 244

Tel. 41.680



Vianini-Röhren

✦ Patent (Armierter Betonröhren mit Muffen) Patent ✦

**für Druckleitungen, Bewässerungsanlagen,
Kanalisationen, Dächer, Durchlässe etc.**

Lieferanten :

Internationale Slegwarbalken-Gesellschaft
Luzern

Desmeules Frères
Fabrique de Produits en Ciment Granges-Marnand

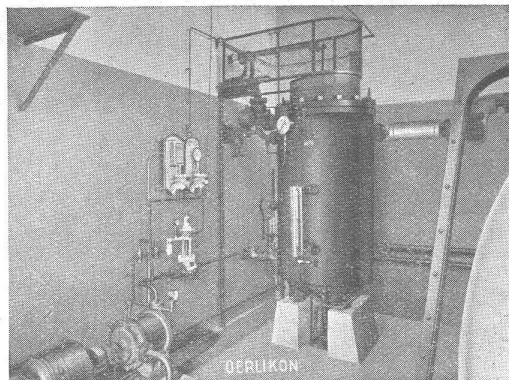
Kostenlose Beratung und Offerten durch :

Dipl. Ing. K. GANZ, Ing.-Bureau für Tiefbau, MEILEN, Telephon 128

Alleinvertreter für die deutsche Schweiz.

Elektroden- Kessel

für Dampf und Warmwasser



Elektr. Linearheizung

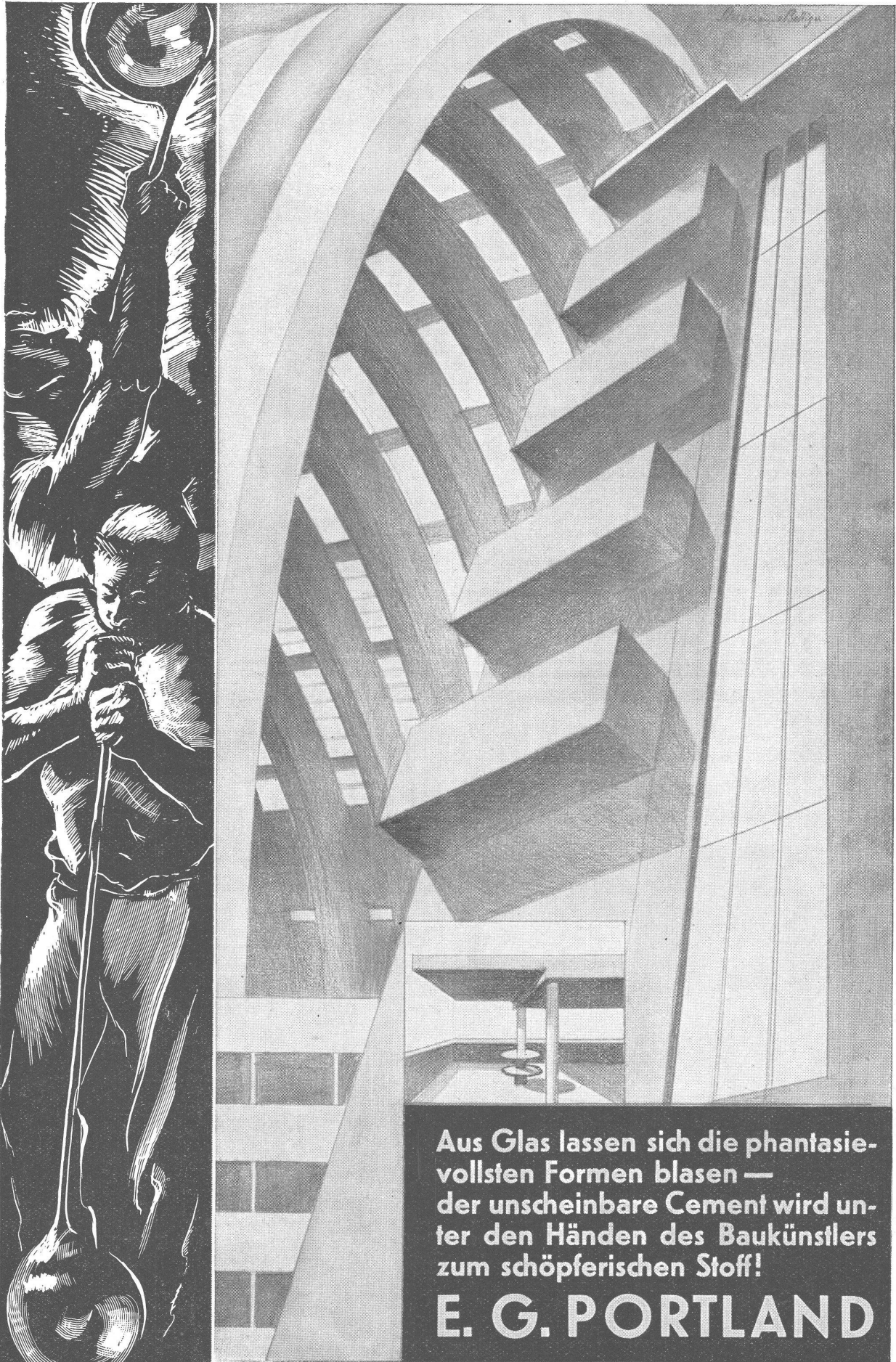
in Garagen und Treibhäusern



MASCHINENFABRIK OERLIKON

HERAKLITH

leicht, fest, großformatig, vorzügl. Putzträger, isoliert gegen Hitze, Kälte und Schall
Heraklith-Vertrieb der oe.-am. Magnesit A.-G., Zürich, Glärnischstr. 35



Aus Glas lassen sich die phantasievollsten Formen blasen —
der unscheinbare Cement wird unter den Händen des Baukünstlers zum schöpferischen Stoff!

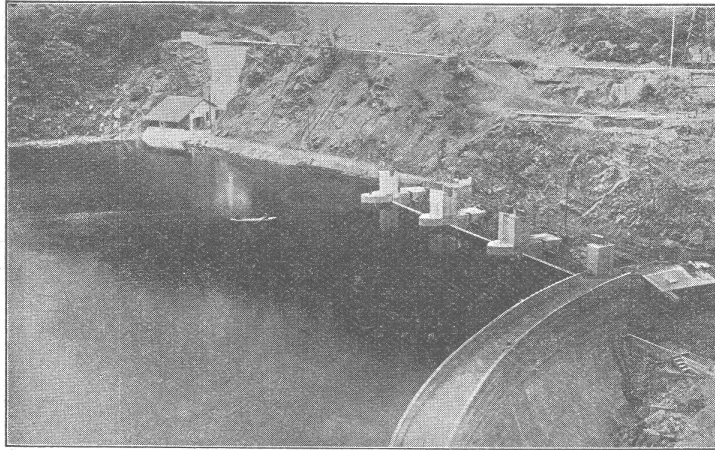
E. G. PORTLAND

Stauwerke A.-G., Stampfenbachplatz 3, **Zürich 6**

Erste und älteste Spezialfirma mit reichsten Erfahrungen im Bau von
selbsttätigen und zwangsweise zu bedienenden Wehranlagen.

Selbsttätigen Abflussregulierungen

für Wasserkraft- und Irrigations-Anlagen, entsprechend den modernsten Anforderungen des Wasserbaues.



Drei automatische Segmentschützen am Staudamm der „Grande Rhue“, je 12×3,50 m.

Im Betrieb und in Ausführung über 250 Anlagen mit total 4 500 m Wehrbreite und ca. 47 000 m³/sek Regulierfähigkeit.

Allein-Vertretung für die Schweiz der

„Zahnschwelle Rehbock“

zur Verhütung von schädlichen Auskolkungen der Sohle von Wasserläufen.

Illustrierter Katalog, Projekte und Kostenanschläge.

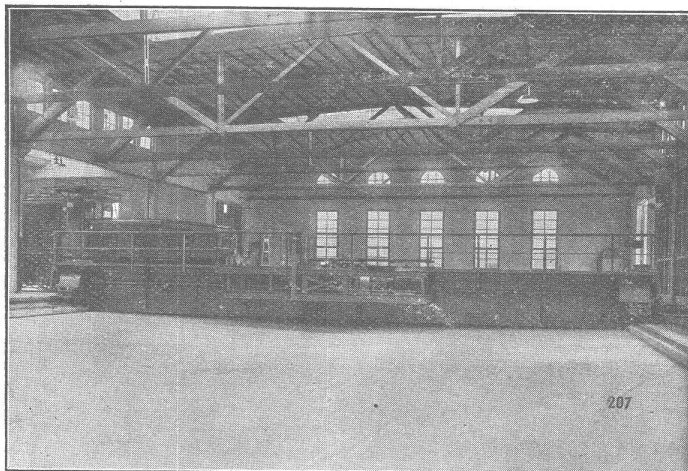
Gesellschaft der L. von Roll'schen Eisenwerke, Gerlafingen

Gegründet 1823

Werk **„Giesserei Bern“** in Bern

Gegründet 1823

Konstruktionswerkstätten,
Eisengiesserei



Elektrische Schiebebühne, 150 t Tragkraft, 20 m Länge, geliefert an die Schweizerischen Bundesbahnen, Zürich.

Hebezeuge

Eisenbahnmaterial
 Schützenanlagen und Wehreinrichtungen
 Zahnradbahnmaterial
 Standseilbahnen
 Kabelbaggeranlagen
 Allgem. Maschinenbau



Telegramme: Giesserei Bern
 Telefon: Bollwerk 50.66