

Objektyp: **Advertising**

Zeitschrift: **Schweizerische Bauzeitung**

Band (Jahr): **97/98 (1931)**

Heft 5

PDF erstellt am: **25.09.2024**

Nutzungsbedingungen

Die ETH-Bibliothek ist Anbieterin der digitalisierten Zeitschriften. Sie besitzt keine Urheberrechte an den Inhalten der Zeitschriften. Die Rechte liegen in der Regel bei den Herausgebern. Die auf der Plattform e-periodica veröffentlichten Dokumente stehen für nicht-kommerzielle Zwecke in Lehre und Forschung sowie für die private Nutzung frei zur Verfügung. Einzelne Dateien oder Ausdrucke aus diesem Angebot können zusammen mit diesen Nutzungsbedingungen und den korrekten Herkunftsbezeichnungen weitergegeben werden. Das Veröffentlichen von Bildern in Print- und Online-Publikationen ist nur mit vorheriger Genehmigung der Rechteinhaber erlaubt. Die systematische Speicherung von Teilen des elektronischen Angebots auf anderen Servern bedarf ebenfalls des schriftlichen Einverständnisses der Rechteinhaber.

Haftungsausschluss

Alle Angaben erfolgen ohne Gewähr für Vollständigkeit oder Richtigkeit. Es wird keine Haftung übernommen für Schäden durch die Verwendung von Informationen aus diesem Online-Angebot oder durch das Fehlen von Informationen. Dies gilt auch für Inhalte Dritter, die über dieses Angebot zugänglich sind.

Ein Dienst der *ETH-Bibliothek*
ETH Zürich, Rämistrasse 101, 8092 Zürich, Schweiz, www.library.ethz.ch

<http://www.e-periodica.ch>

SCHWEIZERISCHE BAUZEITUNG

WOCHENSCHRIFT FÜR ARCHITEKTUR / INGENIEURWESEN / MASCHINENTECHNIK
REVUE POLYTECHNIQUE SUISSE

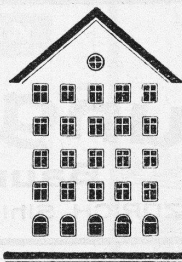
ORGAN DES SCHWEIZERISCHEN INGENIEUR- UND ARCHITEKTEN-VEREINS
UND DER GESELLSCHAFT EHEMAL. STUDIERENDER DER EIDG. TECHN. HOCHSCHULE
GEGRÜNDET 1883 VON ING. A. WALDNER / HERAUSGEGEBEN VON ING. C. JEGHER

Vereins-Mitglieder, beim Verlag: Schweiz 32 Fr.,
Ausland 40 Fr. jährl.; Nicht-Mitglieder: Schweiz
40 Fr., Ausland 50 Fr., bei der Post abonniert
40 Fr. Einzel-Nummern 1 Fr. zuzüglich Porto

VERLAG CARL JEGHER, ZÜRICH
Dianastrasse 5 / Postcheck VIII 6110
Telephon: 34.507 ■ In Kommission
bei Rascher & Cie., Zürich u. Leipzig

Inserate durch die Aktiengesellschaft der Unter-
nehmungen RUDOLF MOSSE, Zürich / Die
vierspaltene Colonelzeile 50 Cts., Titelseite
80 Cts., ausländ. Anzeigen 60 Cts., Titelseite 1 Fr.

Fenster



Kiefer. Zürich

Kittlose Verglasungen

mit hydraulisch gepressten Bleibanden für Oberlichter und Shedbauten aller Art, auf Eisen-, Holz- und Betonkonstruktionen, mit Draht- und Rohglas, widerstandsfähig gegen säurehaltige Dämpfe, erstellt

JAKOB SCHERRER, Bleicherweg 26, ZÜRICH 2

Fabrikation von Bleiröhren und Bleiprofilen aller Art - Kataloge und Offerten kostenlos



HORGEN
TELEPHON 38

HEINRICH BRÄNDLI ZÜRICH
TELEPHON 33.887

Asphalt-, Dachpappen- und Holzcement-Fabrik

Asphalt-Beläge * Asphalt-Isolierungen

Schweiz. Volksbank

66 Niederlassungen - Stammkapital und Reserven 210 Millionen

Geldanlagen, Vermögensverwaltung
Aufbewahrung von Wertsachen
An- und Verkauf von Wertschriften

W. STÄUBLI

Ingenieur

ZÜRICH 3

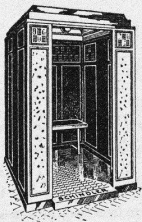
Zurlindenstrasse 115

Telephon: 56.633

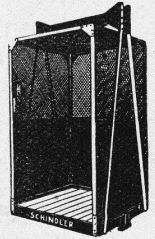
Taucher-Ramm-Arbeiten

Eiserne Spundwände

SCHINDLER-AUFZÜGE



für Personen- und Warenbeförderung
in modernster Ausführung — mit mehreren Geschwindigkeiten — zwangsläufigen Türverschlüssen
Grösste Betriebssicherheit und Geräuschlosigkeit



SCHINDLER & C^{IE}, LUZERN

Gegr. 1874

Elegante, moderne

Beleuchtungs-Körper

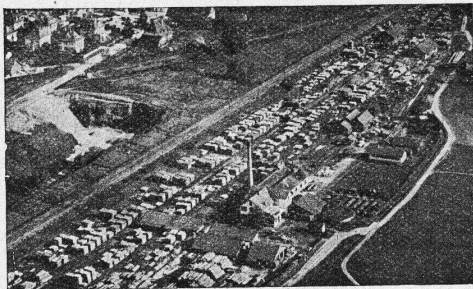
von

Baumann, Koelliker & Cie.

ZÜRICH, Sihlstr. 37, Telephon 33.733

A.-G.

Schweiz. Gesellschaft für Holzkonservierung



TELEPHON 46 *A.-G. Zofingen*

BAHNSCHWELLEN

und Hölzer für Bahn-, Brücken- und Wasserbau.

HOLZPFLASTER

für Werkstätten, Strassen etc.

EINFRIEDIGUNGEN

aus Holz, für Gärten, Fabriken, preiswert und dauerhaft.

— Imprägnierung mit Teeröl nach Vorschriften der S. B. B. —

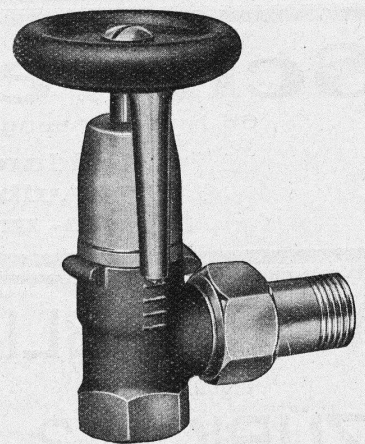
OEDERLIN 

R
M
A
T
T
U
R
E
N

Unsere Zentralheizungs-Regulierhähnen und -Ventile geniessen Weltruf durch ihre präzise, in ihrer Art einzig dastehende, solide Konstruktion, Sie arbeiten zuverlässig und sind von unbeschränkter Lebensdauer.

Verlangen Sie den soeben erschienenen neuen Spezialkatalog No. 47.

A. G. OEDERLIN & C^{IE} BADEN



TERNER u. CHOPARD
EISEN-BETON-BAU
IM HOCH- u. TIEFBAU
 GEGRÜNDET 1909
 DIPL.-JNG. E.T.H. ZÜRICH 1

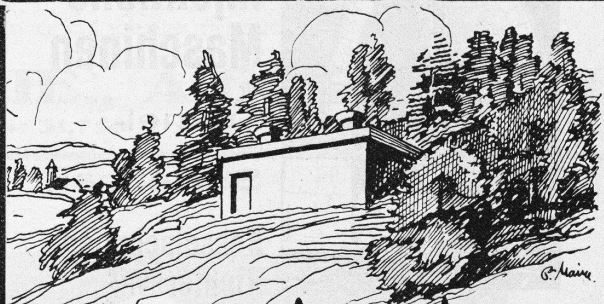
HYDRAULISCHE PRESSEN
 für GEWERBE u. INDUSTRIE in
 verschiedenen Ausführungen



*Wir bauen ferner
 für alle Zwecke u.
 für Drucke bis 600
 Atm. und mehr*

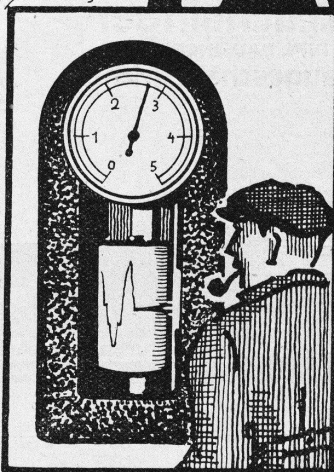
HYDR. STEUERVENTILE
 HYDR. AKKUMULATOREN
 HYDR. PRESSPUMPEN

AKTIENGESELLSCHAFT DER EISEN- UND STAHLWERKE VORMALS GEORG FISCHER
 Werk:
MASCHINENFABRIK RAUSCHENBACH
 Schaffhausen (Schweiz)



FAVAG

LIMNIMETER
 überwachen
 den INHALT der
 WASSERBEHÄLTER



FAVAG
 Fabrik elektrischer Apparate
 A.-G.
NEUENBURG



ALFRED COMTE
 SCHWELZ-FLUGZEUGFABRIK

Flugzeugfabrik in Horgen
 1700 m² Bitumitekt-Bedachungen grünschiefer-besandet

„Bitumitekt“-
 Bedachungen - Isolierungen
 verbürgen **Solidität**

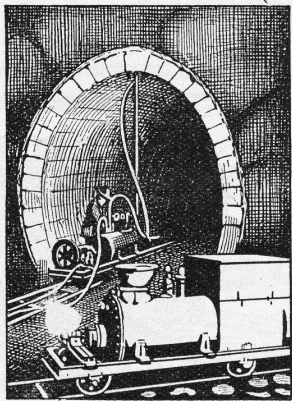
W. Frick-Glass
 Spezialhaus für Bedachungs- und Isoliermaterial
 ALTSTETTEN-ZÜRICH
 Telephon 55.064

Druckrohre

Ventilationsrohre, Tanks, Behälter,
Kessel, Blecharbeiten, Gasbehälter
etc.

Brücken-, Hoch- u. Industriebauten,
Masten, Stauwehre, Krane, Fenster,
Tore, Türen

BUSS & BASEL



Zement- Injektions- Maschinen

für
Tunnel-
und
Stollenbau

Kesselschmiede
Richterswil



Die Leipziger Baumesse

innerhalb der Leipziger Grossen Technischen Messe, seit
mehr als einem Jahrzehnt der Treffpunkt der Fachwelt

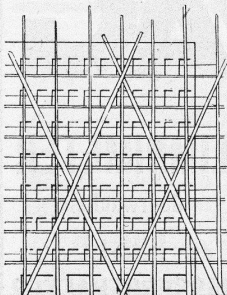
*Ein- und Verkaufsgelegenheit für:
Baumaterialien, Baumaschinen,
Strassenbaumaschinen
Sämtliche Maschinen werden im Be-
triebe vorgeführt!*

*Fachwissenschaftl. Vorträge über Fort-
schritte im Bauwesen auf den Gebieten:
Bauverfahren, Baumaterialien*

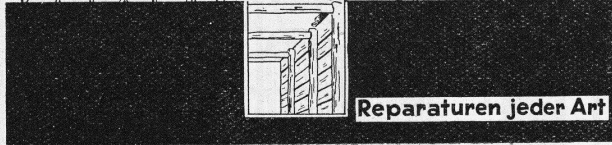
Termin: 1. bis 11. März 1931.

Auskunft durch die

**Schweizer Geschäftsstelle des Leipziger
Messamts, Zürich, Bahnhofstr. 66
Telephon 38.854**



S. Luchsinger
DIPL. BAU-INGENIEUR
Baugeschäft Zürich 6



Reparaturen jeder Art

Gesucht

füchtiger, selbständig arbeitender, zu-
verlässiger

Bauführer

in Architekturbureau der
Ostschweiz.

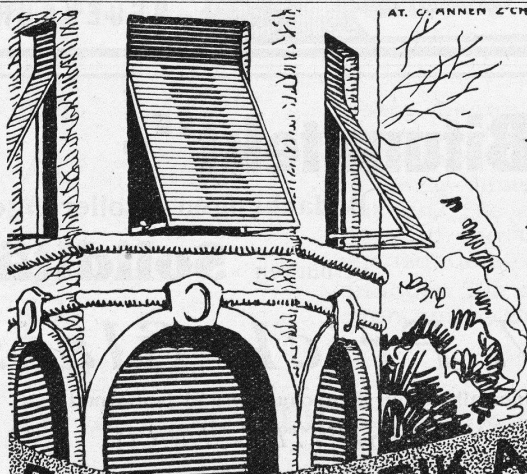
Offerten unter Chiffre Z. J. 258 an **Rudolf Mosse, A.-G., Zürich.**

DIPL. ING.-ARCHITEKT

tschechoslowakischer Staatsangehöriger, T. H. Prag
und München 1930, mit guter einjähriger Bureau-
praxis (Zwischerpraxis)

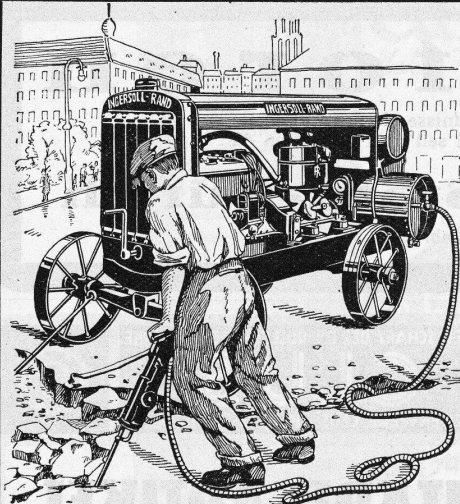
sucht Stelle in Entwurfsbureau

Photoreproduktion von Schularbeiten zur Ansicht.
Angebote erbeten unter M. G. 13601 befördert
Rudolf Mosse, München.



Stahlwellblechrolläden
Scheerer- u. Rollgitter / Holzrolltore
Holzrolläden
Rollschutzwände / Saalabschlüsse
Rolljalousien / Jalousieklappladen
mit und ohne Beschläglieferung
Komplette Schaufensteranlagen in Eisen und Holz
Fegeltuch-
Rouleaux für Schaufenster u. Veranden
Sonnenstoren

ROLLADENFABRIK A. GRIESSER A. G. AADORF
Zweigniederlassung:
Zürich
Militärstrasse 108



INGERSOLL-RAND

Kompressorenanlagen

(fahrbar und stationär)

Gesteinsbohrhämmer

Betonbrecher

Betonstamper

sind unerreicht leistungsfähig und ökonomisch

INGERSOLL-RAND ist d. führende Weltmarke in Qualität u. Absatz

VERKAUF

MIETE

Offerten und Ingenieurbesuch kostenlos durch

ROBERT AEBI & CIE., A.G., ZÜRICH

INGENIEURBUREAU

TELEPHON: 31.750

MASCHINENFABRIK



Bodmer & Cie

ZÜRICH, HOLBEINSTR. 22

Zentralheizungen
Oefen, Cheminées
Elektr. Akkumulier-Oefen



PROJEKTE BERECHNUNGEN

**EISEN
KONSTRUKTION**
KITTLOSE
GLASBEDACHUNGEN
BAU- & KUNST-
SCHLOSSERARBEITEN
**GEBR. TUCHSCHMID
FRAUENFELD**

HECLA
ST. URSANNE

DRUCKSTÜCKE IN MESSING-KUPFER
PIECES ESTAMP. EN LAITON-CUIVRE-ALUMINIUM

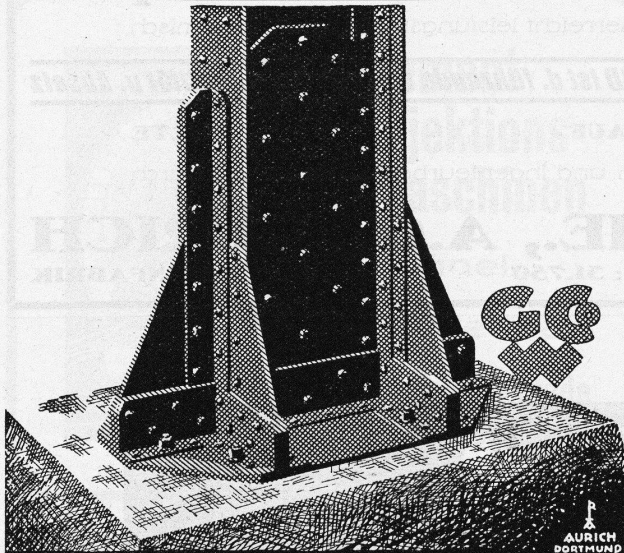


Ventilatoren

jeder Art, für alle Leistungen und Bedürfnisse, ferner komplette, neuzeitliche lufttechnische Anlagen, erstellt seit über 30 Jahren die

Ventilator A.-G., Stäfa-Zürich

Ausschliessliche Spezialfabrik



EISEN-KONSTRUKTIONEN

HOCHBAUTEN · MASTE · BLECHARBEITEN
PROJEKTE · STATISCHE BERECHNUNGEN

GEILINGER U. CO WINTERTHUR

Julius Ott, Basel (S. I. A.)

Alemannengasse 2 Telefon: Birsig 18.08 Sachverständiger für Schiffbau u. Schifffahrt

Ingenieurschule **Strelitz**
Technikum (Meckl.)

Hochbau, Tiefbau, Eisenbau, Betonbau, Flugzeug-, Maschinen- u. Autobau, Elektro- u. Heizungstechnik. Semesterbeginn April u. Okt. Eig. Kasino. Programm frei



GESELLSCHAFT DER L^{YON} ROLL'SCHEN EISENWERKE

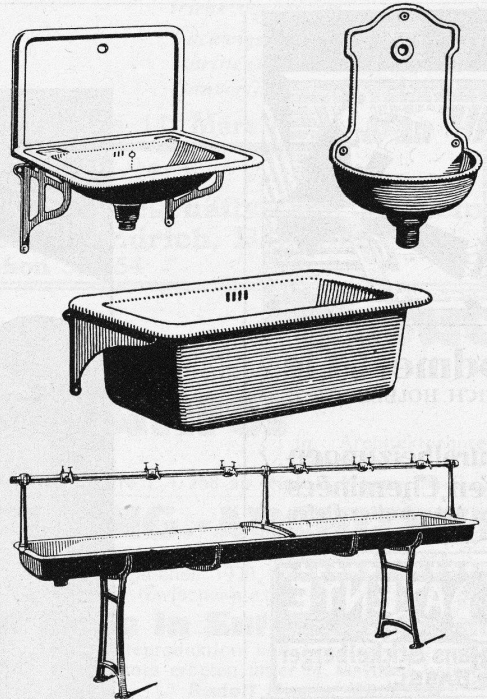
CLUS

EISENWERK CLUS IN KLUS (KT. SOLOTHURN)



SANITÄRE ARTIKEL

aus Gusseisen, porzellan-emailliert



Washbecken, Spülbecken, Ausgussbecken
Waschtische, Wandbrunnen, Waschröge
Reihenwaschanlagen, Konsolen, u. s. w.

Katalog Nr. 213 auf Verlangen

Gusseiserne Muffen- und Flanschenröhren sowie Formstücke

Schweizer
Normalien
—
Lager
in Winterthur



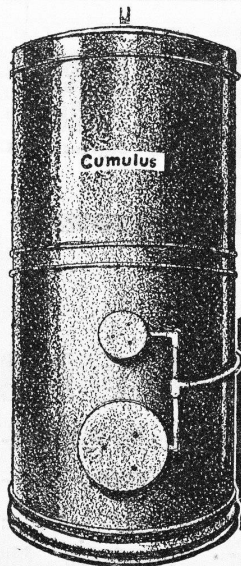
Kägi & Co., Winterthur

für
normalen
und höhern
Betriebsdruck
—
Telephon Nr. 496

HOTEL
Habis-Royal

Bahnhofplatz
ZÜRICH

Restaurant
Sitzungszimmer



Cumulus

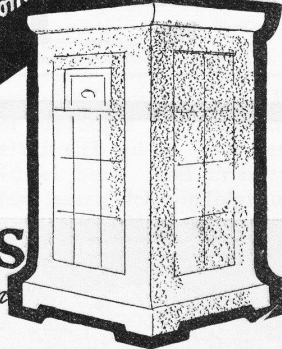
elektr. Heisswasserspeicher

*Elektr. Akkumulier-Apparate
zur Ausnützung des billigen Nachtstromes*

Verlangen Sie
unsere Kataloge

Primulus

elektr. Akkumulier-Ofen



*Ganz automatisch. Unerreichte Qualität. Unübertroffen
im Nutzeffekt.*

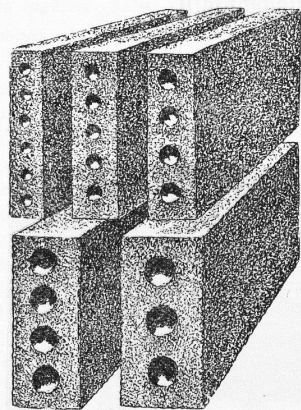
Fr. Sauter A.G. Basel

GUSS-BAUSTEIN-FABRIK ZÜRICH A.-G. ZÜRICH

Bureau: Zürich, Fraumünsterstr. 14
Telephon 38.087

Fabriken: Altstetten, Güterstr., Tel.: 55.022
Badenerstr., Tel.: 55.415

Erste Spezialfabrik für SCHLACKEN- und BIMS-PRODUKTE



Längsgelochte Schlacken- und Bimssteine

4, 5, 6, 8, 10, 12 und 15 cm stark

Dübelsteine

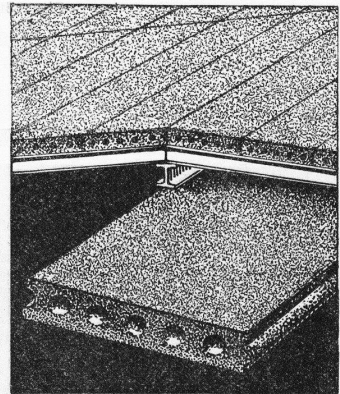
für Fusslambris u. Türleibungen

Bimsbeton-Dielen

für Leichtplattendächer
2,50x0,50x0,10 od nach
besonderen Angaben

Bimskies-Verkauf

ab Lager und franko Baustelle



Vianini-Röhren

⊕ Patent (Armierte Betonröhren mit Muffen) Patent ⊕

**für Druckleitungen, Bewässerungsanlagen,
Kanalisationen, Dächer, Durchlässe etc.**

Lieferanten:

Internationale Slegwartbalken-Gesellschaft
Luzern

Desmeules Frères
Fabrique de Produits en Ciment Granges-Marnand

Kostenlose Beratung und Offerten durch:

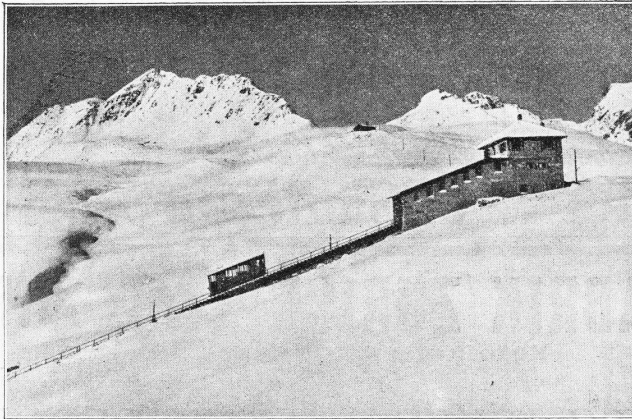
Dipl. Ing. K. GANZ, Ing.-Bureau für Tiefbau, MEILEN, Telephon 128

Alleinvertreter für die deutsche Schweiz.

A.-G. der
Maschinenfabrik
von

Theodor Bell & Cie.

Kriens-
Luzern
Gegründet 1855



Drahtseilbahn Chantarella-Corviglia bei St. Moritz (Engadin).
Obere Station auf 2500 m Höhe ü. Meer.

Drahtseilbahnen

Geleisesseilbahnen für Personen- und Güterbeförderung; Kleinseilbahnen mit nur 1-Mann-Bedienung; Seilwinden für Bauten, Industrien, Berg- und Kraftwerke; verbesserte Zangenbremsen; Patent-Schnellschluss-Bremsen Bauart „Bell“ mit Anpassungsfähigkeit an jedes Schienenprofil

**OERLIKON-
GENERATOREN**

Die drei 10000 kVA-Generatoren für Wellingen werden gebaut von der
Maschinenfabrik Oerlikon



MILLIONEN von Quadratmetern unserer Erzeugnisse liegen in Wohnungen, Schulen, Kirchen, Spitälern, Verwaltungen, Verkaufsräumen, Restaurants, und beweisen, dass ein Linoleumbelag bei richtiger Wahl allen Ansprüchen zu entsprechen vermag. In unserer Deckenkonstruktionsmappe, Estrich- und Linoleumbroschüre, sowie in unserer neuen illustrierten Zeitschrift „Giubiasco-Mitteilungen“ schreiben kompetente Fachleute über unser Sondergebiet. Wir geben diese Literatur gerne und kostenlos an Interessenten ab.

ES HAT KEINEN SINN

Jahr für Jahr hohe Summen für teure Konkurrenzprodukte ins Ausland wandern zu lassen, da doch unsere bewährten Linoleumsorten bei bedeutend geringeren Preisanätzen allen übrigen Erzeugnissen ebenbürtig, wenn nicht überlegen sind.

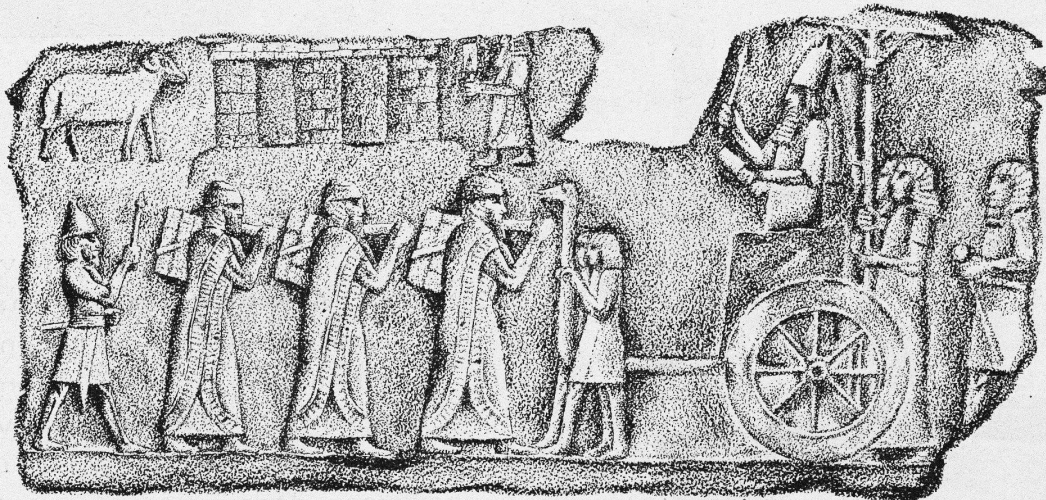
Bezugsquellen und Preise unserer Erzeugnisse auf Seiten 132 - 135 des Schweizer Baukataloges

LINOLEUM

AKTIENGESELLSCHAFT

GIUBIASCO

VERKAUFZENTRALE BASEL



DIE MONUMENTALBAUTEN BABYLONS

wurden 3000 Jahre v. Christi Geburt errichtet. Heute liefern sie die Backsteine zum Bau der neuen Städte, die im Petroleum-Gebiet von Mossul entstehen-welches Baumaterial könnte sich einer ähnlichen Lebensdauer rühmen!

RICHTIGSTELLUNG
Unter dem Schlagwort »Bessere Isolierung« tauchen stets neue Baustoffe auf. Durch unzählige Versuche ist jedoch bewiesen, daß kein einziger dieser neuen Baustoffe die Produkte der schweizerischen Ziegeleien an Isolierfähigkeit übertrifft, wohl aber stehen sie punkto Druckfestigkeit weit hinter ihnen zurück.

Unzählige Baustoffe sind im Laufe der Zeiten erschienen und wieder verschwunden. Nur der im Feuer geborene Backstein ist geblieben!