

Objektyp: **Advertising**

Zeitschrift: **Schweizerische Bauzeitung**

Band (Jahr): **97/98 (1931)**

Heft 11

PDF erstellt am: **20.09.2024**

Nutzungsbedingungen

Die ETH-Bibliothek ist Anbieterin der digitalisierten Zeitschriften. Sie besitzt keine Urheberrechte an den Inhalten der Zeitschriften. Die Rechte liegen in der Regel bei den Herausgebern. Die auf der Plattform e-periodica veröffentlichten Dokumente stehen für nicht-kommerzielle Zwecke in Lehre und Forschung sowie für die private Nutzung frei zur Verfügung. Einzelne Dateien oder Ausdrucke aus diesem Angebot können zusammen mit diesen Nutzungsbedingungen und den korrekten Herkunftsbezeichnungen weitergegeben werden. Das Veröffentlichen von Bildern in Print- und Online-Publikationen ist nur mit vorheriger Genehmigung der Rechteinhaber erlaubt. Die systematische Speicherung von Teilen des elektronischen Angebots auf anderen Servern bedarf ebenfalls des schriftlichen Einverständnisses der Rechteinhaber.

Haftungsausschluss

Alle Angaben erfolgen ohne Gewähr für Vollständigkeit oder Richtigkeit. Es wird keine Haftung übernommen für Schäden durch die Verwendung von Informationen aus diesem Online-Angebot oder durch das Fehlen von Informationen. Dies gilt auch für Inhalte Dritter, die über dieses Angebot zugänglich sind.

SCHWEIZERISCHE BAUZEITUNG

WOCHENSCHRIFT FÜR ARCHITEKTUR / INGENIEURWESEN / MASCHINENTECHNIK
REVUE POLYTECHNIQUE SUISSE

ORGAN DES SCHWEIZERISCHEN INGENIEUR- UND ARCHITEKTEN-VEREINS
UND DER GESELLSCHAFT EHEMAL. STUDIERENDER DER EIDG. TECHN. HOCHSCHULE
GEGRÜNDET 1883 VON ING. A. WALDNER / HERAUSGEGEBEN VON ING. C. JEGHER

Vereins-Mitglieder, beim Verlag: Schweiz 32 Fr.,
Ausland 40 Fr. jährl.; Nicht-Mitglieder: Schweiz
40 Fr., Ausland 50 Fr., bei der Post abonniert
40 Fr. / Einzel-Nummern 1 Fr. zuzüglich Porto

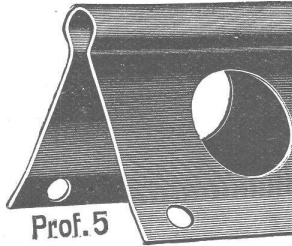
VERLAG CARL JEGHER, ZÜRICH
Dianastrasse 5 / Postcheck VIII 6110
Telephon: 34.507 ■ In Kommission
bei Rascher & Cie., Zürich u. Leipzig

Inserate durch die Aktiengesellschaft der Unter-
nehmungen RUDOLF MOSSE, Zürich / Die
viergespaltene Colonelzeile 50 Cts., Titelseite
80 Cts., ausländ. Anzeigen 60 Cts., Titelseite 1 Fr.

F. Bender

BAUBESCHLÄGE - WERKZEUGE - ZÜRICH

Telephon 27.192 - Oberdorfstrasse 9 u. 10



Protektor- Edkschutzleisten

feuerverzinkt
stabil u. billig

Verschiedene Profile

Verlangen Sie Prospekt und Muster!

Joh. Müller

Centralheizungen
als Spezialität

RÜTI (ZCH) TEL. 30 • ZÜRICH 1. BELLEVUE. TEL. HOTTINGEN 324 • CHUR. TEL. 160

ZÜRICH

Dreikönigstr. 53
Telephon 38.192

BERN

Werdweg 5
Tel.: Christ. 19.70

Tiefbohr- u. Baugesellschaft A.-G.

Sondierungen - Tiefbohrungen - Grundwasserfassungen mit Filterbrunnen
Pumpwerke - Automatische Heberleitungen - Seeleitungen - Taucher-
arbeiten - Bohr-Pressbetonpfähle - Grundwasserabsenkung für Fundationen

Klärung u. Reinigung von Wasser u. Abwasser

SPEZIALITÄT: Schnellfilter System Peter

PROJEKTE

Ueber 250 Anlagen ausgeführt

AUSFÜHRUNGEN

Kittlose Verglasungen

mit hydraulisch gepressten Bleibanden für Oberlichter und Shedbauten aller Art, auf Eisen-, Holz- und
Beionkonstruktionen, mit Draht- und Rohglas, widerstandsfähig gegen säurehaltige Dämpfe, erstellt

JAKOB SCHERRER, Bleicherweg 26, ZÜRICH 2

Fabrikation von Bleiröhren und Bleiprofilen aller Art - Kataloge und Offerten kostenlos

Eisenbaugesellschaft Zürich

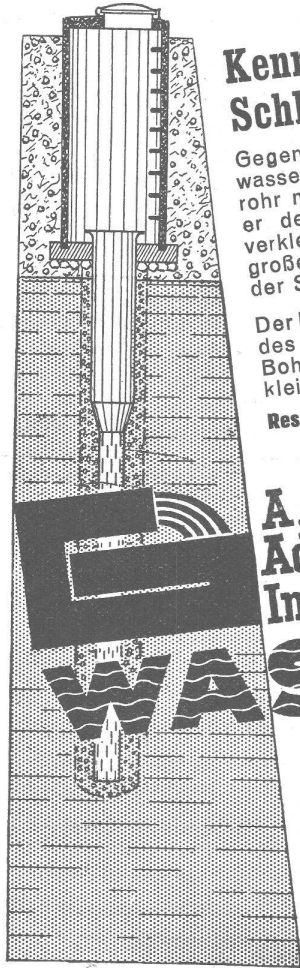
Vereinigte Werkstätten:
Löhle & Kern A. G. für Eisenbau
W. Koch & Cie., Abteilung Eisenbau

Ingenieur-Bureaux

Eisenbau-Werkstätte

Metallisierungs-Anstalt

TERNER u CHOPARD
EISEN-BETON-BAU
IM HOCH- u TIEFBAU
 GEGRÜNDET 1909
 DIPL.-ING. E.T.H. ZÜRICH 1



Kennen Sie den Schlitzbrücken-Filter?

Gegenüber dem beim Bau von Grundwasser-Brunnen bisher üblichen Filterrohr mit einfacher Längslochung hat er den Vorteil der um die Hälfte verkleinerten Schlitzbreite bei gleichgroßer Eintrittsfläche. Ein Verstopfen der Schlitzlöcher ist ausgeschlossen.

Der Filterkies kann feiner, die Stärke des Filtermantels geringer und der Bohrdurchmesser des Brunnens kleiner gewählt werden.

Resultat. Kleinere Baukosten
 Größere Wassergiebigkeit

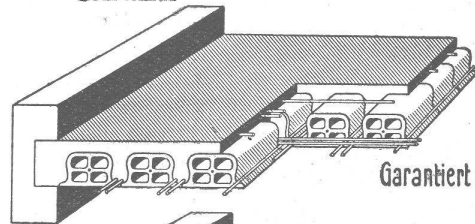
A.G. Adolf Guggenbühl,
 Ingenieur, Zürich

WASSER

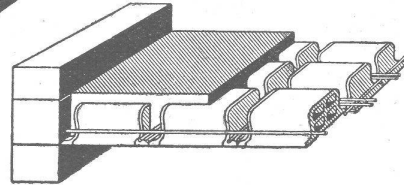
Verlangen Sie unverbindlich Filtermuster und Offerten! Die Projektierung und Ausführung von Grundwasser-Pumpwerken ist unser Spezialgebiet.....

Bahnhofstrasse 90, Zürich.
 Tel.: 53.838

Deckenkonstruktion
Laupersteine



Garantiert salpeterfrei

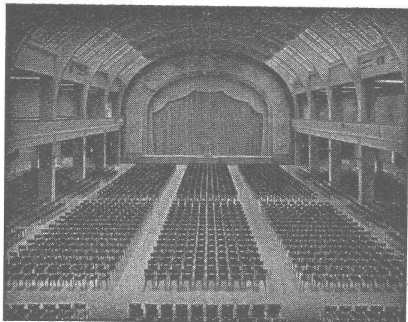


Verkaufsbureau:

BAUMATERIAL A.G.
BIEL

Centralstrasse 89a Tel. 1082 & 1062

A.-G. Möbelfabrik Horgen-Glarus



Spezialfabrik

für Bestuhlungen aller Art für Cafés, Restaurants, Speisesäle, Theater etc.

in Horgen

Altbewährtes preiswürdiges Schweizerfabrikat

POHLIG



Verladeanlagen Drahtseilbahnen

Nebenstehendes Bild zeigt zwei Verladebrücken mit Greifer-Drehkran und in Verbindung mit Grossraum-Elektrohängebahnen von 10 t Inhalt.

In über 55 Jahren unseres Bestehens bauten wir mehr als 6000 Drahtseilbahnen, Förder- und Verladeanlagen

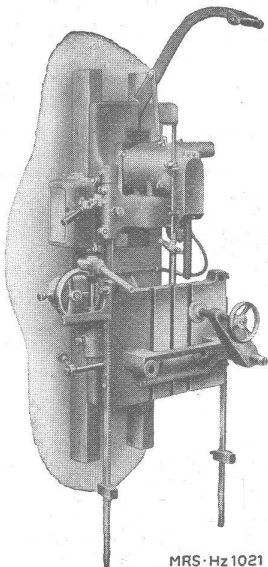


**J. POHLIG AKTIENGESELLSCHAFT
KÖLN-ZOLLSTOCK**

Vertretung für die Schweiz:
FR. WALDHERR, ZÜRICH, SEEFELDSTR. 120

Pohlig

RAUSCHENBACH HOLZBEARBEITUNGSMASCHINEN



MRS-Hz1021

Elektro-Wandkettenfräsmaschine Typ WKF

**Aktiengesellschaft der Eisen- und Stahlwerke
vormals Georg Fischer, Schaffhausen (Schweiz)**

Abteilung Maschinenfabrik Rauschenbach

G.KUNTZE

RÖHRENWERK — SÜSSEN
GÖPPINGEN-WÜRTT. POSTF. 48



ROHRE

H. P. SCHNORR

geschweisst u. genietet
60-2000 mm Ø mit Flanschen-, Muffen-, Schweissverbindungen. 'D.R.P.'



Trockenanlagen

für Holz, Leder, Papier, Wolle, Garne, Stoffe, Teigwaren, Photoplatten, etc., erstellt die

Ventilator A.-G., Stäfa-Zürich

Ueber 10,000 lufttechnische Anlagen geliefert — Prospekte auf Wunsch

A. Werner-Graf Winterthur



Boden- und Wandplatten- Beläge

erstellt durch erstklas-
siges Leigerpersonal

Baukeramik

Wandbrunnen

Steinzeug-Gross-Fliesen

25 × 25 cm in verschiedenen Farben

UTO

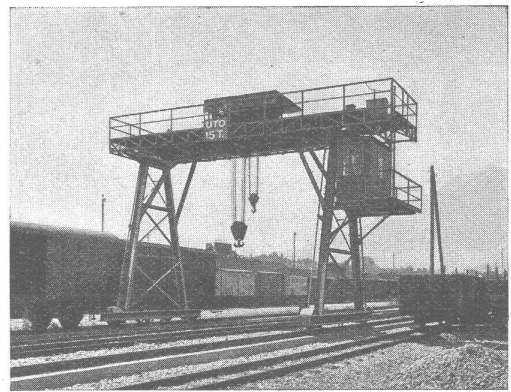
AUFZUG- UND KRANFABRIK A.-G.

Altstetten-Zürich

Telephon:
55.310



Schutzmarke



Fahrbarer Bockkran mit zwei Hubwerken

Krane

Transport- und Verladeanlagen
Elektrozüge - Elektrokaten
Elektr. Aufzüge für jeden Zweck

Schiebebühnen für Autogaragen
Roll- u. Schiebetransporte m. autom. Steuerung



GESELLSCHAFT DER ^{VON} L. ROLL SCHEN EISENWERKE

WERK : EISENWERK KLUS IN KLUS KT. SOLOTHURN

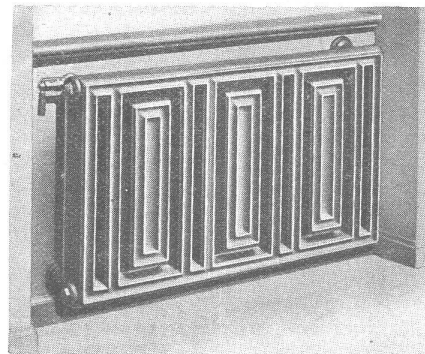
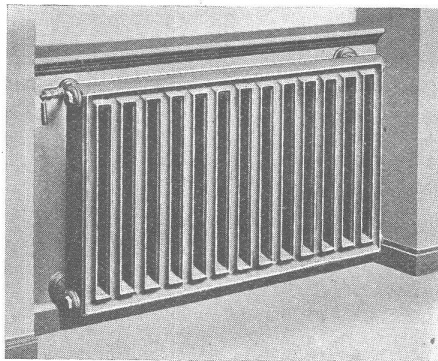


Radiator
für freie
Aufstellung

Wirksam
sauber
und
zweckmässig

Strahlung
nach vorn

Luft-
wärmende
Rückseite



Beste
Ausführung
erfordert
Wandfüsse
und
verdeckte
Anschlüsse
Spezialhahn
und
Rücklauf-
Ver-
schraubung

⊕ Patent Normal-Radiator „Columbus“

Sonder-Radiator „Columbus“ ⊕ Patent

Therma

Elektrische Kirchenheizungen

Mehr als
25-jährige
Erfahrung
bürgt für
störungsfreien
Betrieb



Ueber
200 Anlagen
im In- u. Ausland
in Betrieb,
erstklassige
Referenzen
zu Diensten

„Therma“ A.-G. Schwanden (Glarus)

**PUBLIC WORKS
ROADS & TRANSPORT
EXHIBITION
AND CONGRESS**



Oeffentliche Arbeiten, Wege und Transport-Ausstellung und Kongress

Patron: S. M. König George V.

Präsident: Rt. Hon. Arthur Greenwood M. P. (Gesundheits-Minister)

Vorsitzender: Sir Henry P. Maybury, C. B. E., K. C. M. G., C. E.

Das Organisations-Komitee des Kongresses wird sich geehrt fühlen durch die Teilnahme offizieller Vertreter von städtischen und lokalen Regierungs-Autoritäten und wird ebenfalls technische Experten willkommen heissen in allen Gebieten von Oeffentlichen Arbeiten, Wege- und Brückenbau und Aufrechterhaltung, Wasserleitung, Kanalisationssystem, Oeffentliche Beleuchtung, Strassenreinigung, Sammlung und Zerstörung von Abfällen, Bauwerk, Architektur, Steinbruch etc. etc.

Betreffs weiterer Einzelheiten wolle man sich wenden an

**THE ORGANISERS,
PUBLIC WORKS, ROADS AND TRANSPORT EXHIBITION AND CONGRESS**

13, VICTORIA STREET, LONDON, S. W. 1.

Telephon: Victoria 9153-4.

Telegramme: „Vulpes, Phone London“.

Brown Boveri

Kühlanlagen u. Kühlschränke

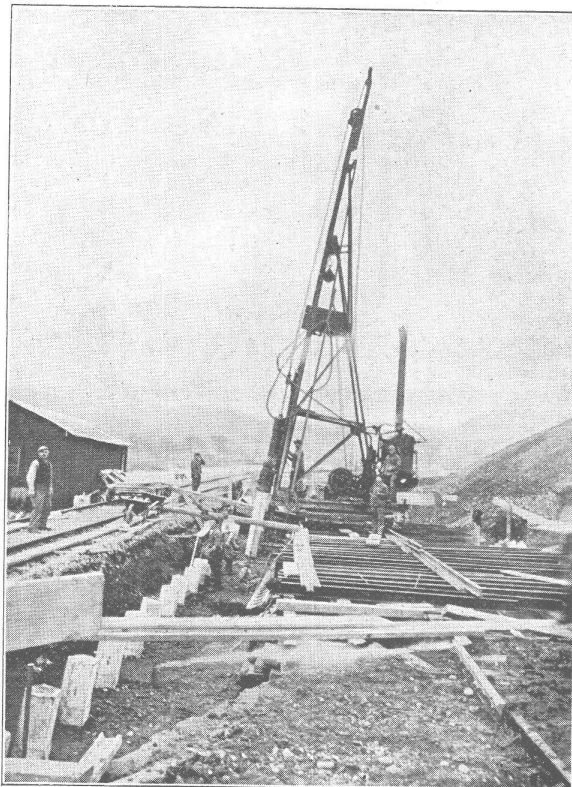
mit Original A-S Kühlautomat



arbeiten seit mehr als 20 Jahren ohne jede Störung, ohne Reparatur, ohne Nachfüllung und ohne Unterhalt! Als zuverlässigste Maschine der Gegenwart von Gewerbe, Industrie und Wissenschaft bevorzugt!

☛ *Verlangen Sie bitte, vollständig unverbindlich für Sie, kostenlose Mitarbeit an der Projektierung von Kühlanlagen durch die Vertriebsstelle:*

Audiffren Singrün Kältemaschinen A. G., Basel 4



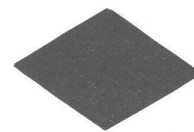
Eisenbetonpfählung System „Züblin“
für die Ueberlandstrassenbrücke in Schlieren.

ED. ZÜBLIN & Cie. A. - G.

Zürich-Basel
Projektierung u. Ausführung
von Hoch- und Tiefbauten

Spezialitäten:

- Eisenbetonpfählrammungen
- Brücken in Beton und Eisenbeton
- Silos und Lagerhäuser
- Kläranlagen-System Züblin
- Wasserbauten und Foundationen ...
- Tiefbohrungen
- Taucherarbeiten



STEINZEUG

Röhren u. Formstücke, Futter-Tröge. Krippen, Einmachttöpfe etc.

garantiert säurebeständig glasiert

liefern in **erstklassiger Qualität** zu billigsten Preisen:

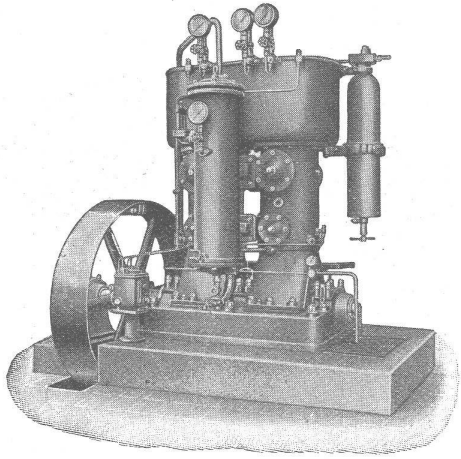
Schweizerische
Steinzeug-Röhren-Fabrik A.-G.
Schaffhausen

Steinzeugfabrik Embrach A.-G.
für Kanalisation u. chemische Industrie
Embrach (Zürich)

Burckhardt

KOMPRESSOREN

für grösste Leistungen und Drücke bis zu 1000 Atm.

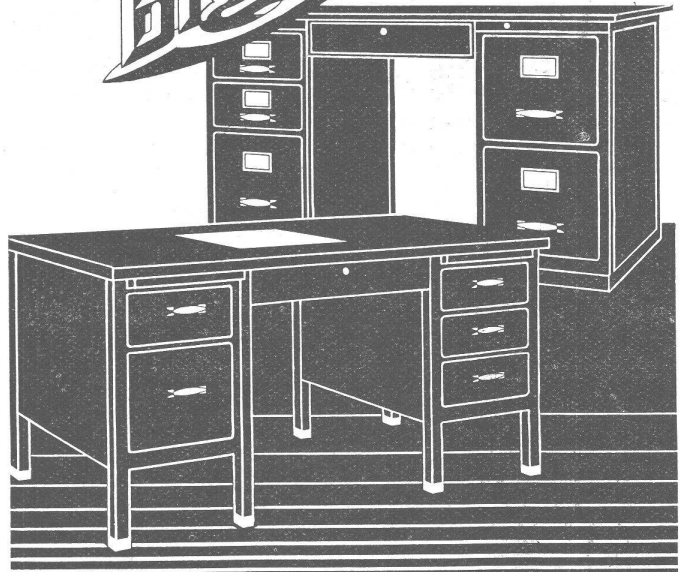


VAKUUMPUMPEN

(Kolben- und Rotationsmaschinen)

Maschinenfabrik Burckhardt A. G., Basel

Bigla



„Bigla-Stahlpulte“ haben ein formschönes vollendetes und vornehmes Aussehen und vereintgen alle Vorteile der unverwüstlichen „Bigla“-Stahlmöbel-Für tadellose Ausführung wird jede Garantie übernommen

Bigler, Spichtig & Cie, A. G. Biglen-Bern

Einfache Lösung

Schwierigkeiten in der Schmierung werden oft am einfachsten und billigsten durch die Verwendung von ASEOL, dem Dauerschmierextrakt mit der 6-fachen Schmierwirkung, behoben.

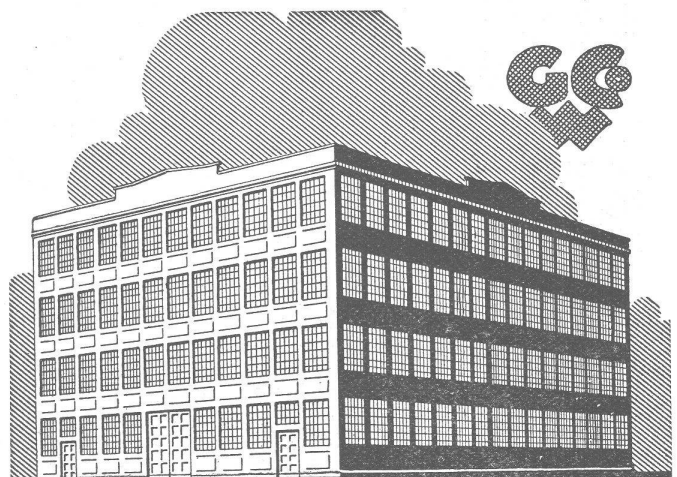
„Selbst an einer Maschine, an der alle andern Fette versagten, hat uns ASEOL die besten Dienste geleistet“

schreibt uns eine Fabrik von Weltruf. Aseol widersteht Hitze, Kälte und Wasser. Seine 12 Konsistenzen sind den verschiedensten Verwendungszwecken angepasst, den höchsten Anforderungen gewachsen.

Auch Ihnen kann Aseol nützen, zögern Sie nicht, uns anzufragen.

ADOLF SCHMIDS ERBEN
Aktiengesellschaft, BERN

Telephon Bollwerk 78.44



**SCHMIEDEEISERNE
FENSTER**

**TÜREN
U. TORE
FÜR
FABRIKBAUTEN**

**GEILINGER U. CO
WINTERTHUR**

Schlacken und Lösche für Auffüllungen,

Betonierungen, Plattenfabrikation, Sportplatz-Anlagen etc.

Uebernahme von Schrägbodenauffüllungen

M. AMANN, ZÜRICH

Röschibachstrasse 2

Telephon 25.121



Beton
mit
CONTEX

behandelt,
erhält schönstes
und dauerhaftestes

Gewand

CONTEX S. A.
Genf

Case Rive 244

Tel. 41.680



Nach Abbruch wieder verwendet

„Nach Niederlegen der Gebäude soll Bitumitekt noch einmal für andere Bauten verwendet werden, obwohl das Material bereits vor 10 Jahren verlegt wurde.“ So schrieb mir vor einiger Zeit ein Kunde. Ist das nicht ein klarer Beweis für die besondere Güte von **Bitumitekt ?** Diese Dauerpappe müssen Sie kennen lernen. Sie bekommen Muster von Bitumitekt und das Heft „Das Pappdach in zehn Ausführungen“ kostenlos.

Frick-Glass

Altstetten-Zürich

Spezialhaus für Bedachungs- und Isoliermaterial

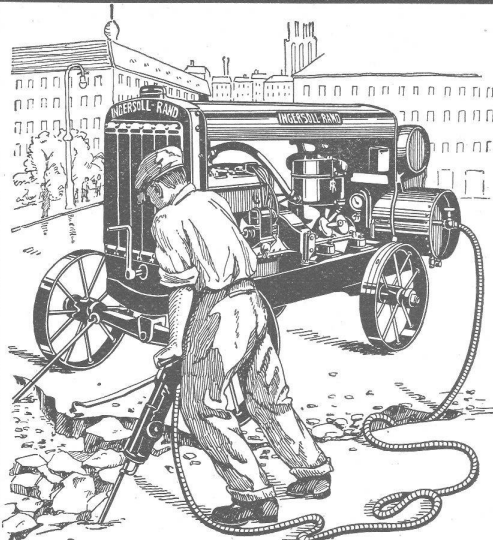
GEGEN: **KÄLTE**
WÄRME
SCHALL

KORK

PLATTEN
SCHALEN
SCHROT

KORKSTEINWERKE A.-G.

KÄPFNACH-HORGEN



INGERSOLL-RAND

Kompressorenanlagen
(fahrbar und stationär)

Gesteinsbohrhämmer

Betonbrecher

Betonstampfer

sind unerreicht leistungsfähig und ökonomisch

INGERSOLL-RAND ist d. führende Weltmarke in Qualität u. Absatz

VERKAUF

MIETE

Offerten und Ingenieurbesuch kostenlos durch

ROBERT AEBI & CIE., A.G., ZÜRICH

INGENIEURBUREAU

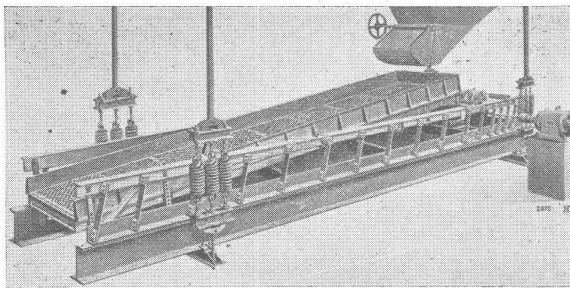
TELEPHON: 31.750

MASCHINENFABRIK

Das Wuchtsieb

System Schenck-Heymann

nach dem Mikrowurf-Prinzip — ein patentierter Wuchtförderer.



Hohe Leistungen, grösste Reinheit der Absiebung, einfach, geringer Kraftbedarf, höchste Betriebssicherheit für

Sand, Kies, Kohle, Koks u. a.
auch für feuchtes feinkörniges Gut

VERTRETER:

MANOMETER A.-G., ZÜRICH

TELEPHON: 20.423

ALUMINIUM

Silumin / Anticorodal / Avional / Aluman

Fabrik  Marke

Blech- u. Band-Walzwerke / Draht-, Profil- u. Röhren-Ziehwerke
Giessereien für Sand- u. Kokillenguss / Autogen-Schweisserei
Konstruktionen / Technische Artikel / Niete etc.

Baugeländer und Bedachungen
Riemenscheiben „STANDARD“

Aluminiumwarenfabrik Gontenschwil A. G.
MENZIKEN (Aargau)

Personen- und Waren-
AUFZÜGE

modernster Ausführung, mit mehreren Geschwindigkeiten, zwangsläufigen Türverschlüssen.

Förder- bzw. Schrägaufzugs-

WINDEN

jeder Art.

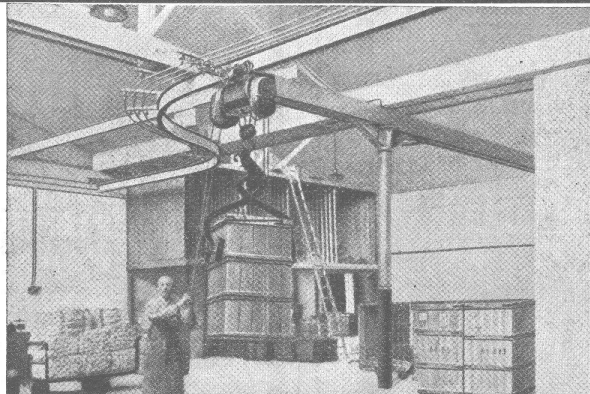
SCHÜTZENWINDWERKE,

Schiebebühnen, Drehscheiben,

Hand- und Elektro-

FLASCHENZÜGE.

Generalvertretung der
BAMAG-Elektrozüge



KRANE

jeder Konstruktion;

patentiert Einmotoren-Hubwerke

mit **2 Geschwindigkeiten.**

Stirn- und Schneckenrad-

GETRIEBE

in Gussgehäusen mit automatischer Schmierung

TRANSPORTANLAGEN,

eventuell betätigt durch Druckknopfsteuerung; Einrichtungen für Flie遶arbeit, Elevatoren, Kohlentransportanlagen.

MASCHINENFABRIK RÜEGGER & CO., A.G.,

Hochstr./
Zwingerstr. 1
Gegr. 1896

BASEL

ACBAR

GETRIEBE

lösen alle

ANTRIEBSPROBLEME

einfach,
zweckmässig,
modern!

Schreiben Sie uns
wir beraten Sie kostenlos!

Gebr. Blöchliger & Co.

Uerikon-Zch.

SPEZIALFABRIK FÜR
GETRIEBEBAU



Ferrubron
schützt den Eiffelturm!

Ein einmaliger FERRUBRON-Anstrich alle 8 Jahre schützt den Eiffelturm vor Rostgefahr. Trotz heftigstem Wettbewerb wurden und werden die Anstriche von 1907, 14. 24 u. 32 mit Ferrubron ausgeführt. Allein-fabrikanten für die Schweiz:

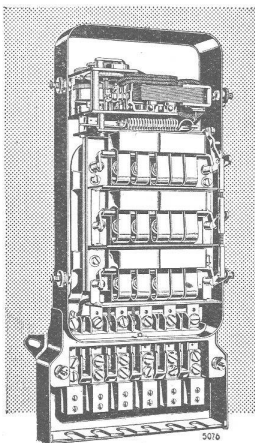
NAEGELY, ESCHMANN & CIE
Aktiengesellschaft
Lack- u. Farbenfabrik
Oerlikon-Zürich

SCHALTAUTOMATEN ZEITSCHALTER SCHALTUHREN

für

Warmwasser-
Versorgungen,
Wärmespeicher
Strassen-
Beleuchtungen

usw.



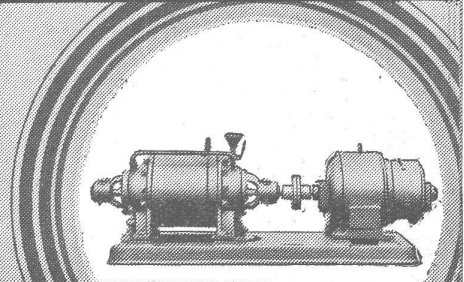
Schaltautomat mit Tastkontakten

Verlangen Sie unsere
Druckschriften:

- TB V 506
- TB V 537
- TB V 537 N₁
- TB V 539
- TB III 531

LANDIS & GYR, A.-G.
ZUG

HÄNY- ZENTRIFUGALPUMPEN



hoch- u. Niederdruckpumpen
Bohrlochpumpen
Selbstansaugende
Schmutzwasserpumpen
Auto-Waschpumpen
Tiefsauge-Anlagen
Hauswasserpumpen

E. HÄNY & C^{IE} MEILEN
PUMPENFABRIK

GEGRÜNDET 1875

Grand Prix
Schweiz. Landesausstellung Bern 1914

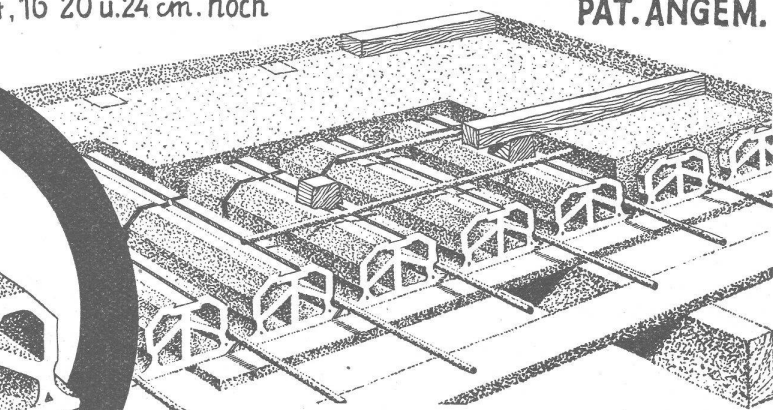
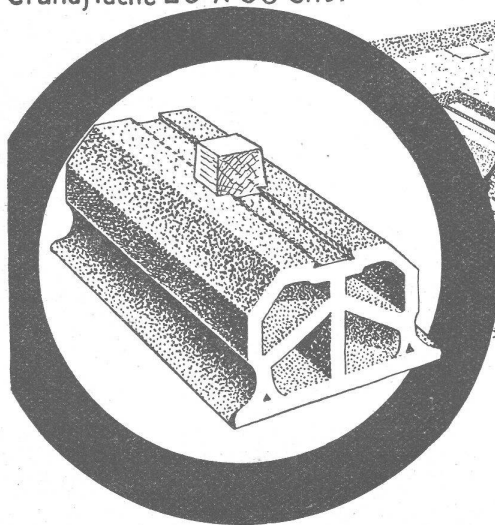


PFEIFER-DECKENSTEINE MIT DÜBEL-NUTE

Sämtliche Typen werden mit der Dübelnute fabriziert!

Erhältlich in 6 Typen. 10, 12, 14, 16 20 u. 24 cm. hoch
Grundfläche 25 X 33 cm.

PAT. ANGEM.



Verlangen Sie bei Bedarf stets die vorteilhaften Pfeifersteine mit der Dübelnute bei

Ziegel A.G. Zürich

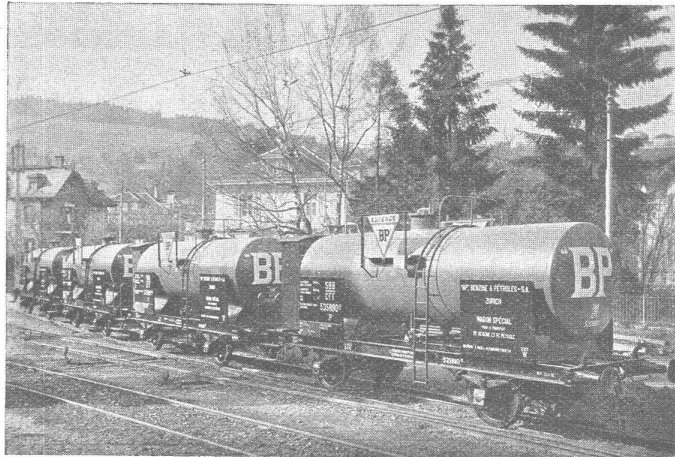
J. Schmidheiny & Co. Heerbrugg (St. Gallen)

A.-G. der
Maschinenfabrik
von

Theodor Bell & Cie.

Kriens-
Luzern
Gegründet 1855

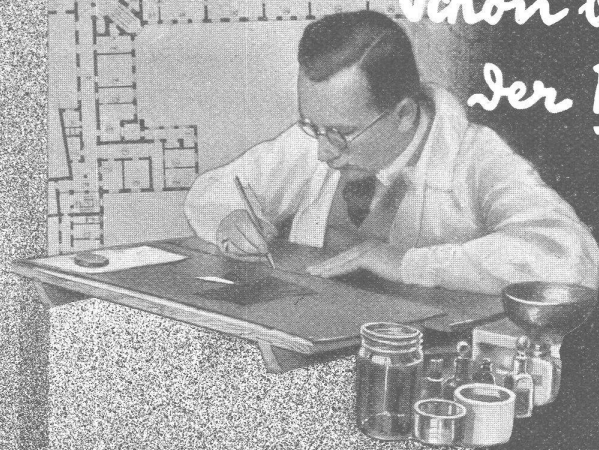
Tankwagen mit elektrisch
geschweissten Kesseln



zum Transport von
Benzin und Petroleum.

Kesselschmiedearbeiten aller Art, als: Druckleitungen für Wasserkraftwerke; Wasser-, Benzin-, Laugen- und Ölbehälter; Transportgefäße; Kesselwagen; Dampf- und Druckgefäße; Imprägnierkessel; Kocher für die Lebensmittel-, Papier-, Textil- und chemische Industrie; Silos; Kohlenbunker; Gasbehälter; Blecharbeiten für Gaswerke und die Zementfabrikation.

HOH



Schon beim Entwurf der Bauzeichnung

sollte die Haustelesonanlage, die heutzutage unerlässlich ist, mitvorgesehen werden. Es ist dann später nicht mehr notwendig, Drähte und Isolierrohre in den Räumen zu verlegen oder schwierige Mauerdurchbrüche auszuführen. Besonders gut lässt sich bei der Innenausstattung der neue Siemens-Telefonapparat verwenden, der sich mit seiner schönen Zweckform in jedes moderne Raumbild[®] einfügt.

Wir stehen mit Drucksachen und näheren Auskünften jederzeit gern zur Verfügung.



SIEMENS-ELEKTRIZITÄTSERZEUGNISSE AG.
ABT. SIEMENS & HALSKE · ZÜRICH · BERN · LAUSANNE

V5a 022



**Modernes Bauen verlangt
zeitgemässe Bedachung**

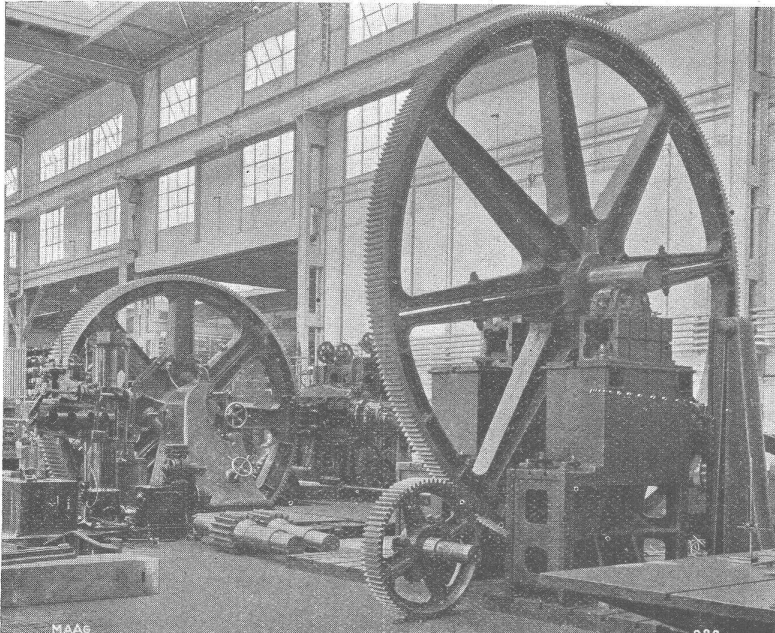


Als führende Schweizer-Spezial-Fabrik für teerfreie Bedachungs- und Isoliermaterialien, mit eigenen ausgedehnten Fabrikanlagen und reichen Erfahrungen bieten wir weitestgehende Garantien. - Verlangen Sie unverbindlich nähere Angaben und Muster.

DUROTECT teerfreie Dauerdachpappe,
mit Wollfilzeinlage, doppelt imprägniert.
ASPHALTOID elastische Asphaltisolier-
platten mit imprägnierter Gewebe-Einlage.
ARDOSIT teerfreie Dauerdachpappe mit
aufgepresstem grünem Schieferbelag.

MEYNADIER
MEYNADIER & CIE · A-G · HANDELSHOF · ZÜRICH

MAAG ZAHNRÄDER



Vordergrund: Maag-Getriebe für Seilbahnwinde Lausanne-Ouchy, 750 PS, Drehzahlen 260/60, Raddurchmesser 4,56 m.
 Hintergrund: Maag-Fördergetriebe mit gehärteten und geschliffen Ritzeln 5860 PS, Drehzahlen 365/31, Raddurchmesser 4,6 m, Breite 0,6 m.

Stirn- und Schraubenräder
 Verzahnung gehärtet und geschliffen, grösste Genauigkeit wird auf Maag-Schleifmaschine erreicht

Schneckenräder, Kegelnräder
 Zahnstangen, Innenverzahnungen

Federndes Protex-Bahngetriebe
 Schaltgetriebe, Turbogetriebe

Getriebe für alle Industrien

Getriebe-Wirkungsgrade bis **99,2 %**,

Zahnradpumpen

bis 2700 l/min und 50 kg/cm²

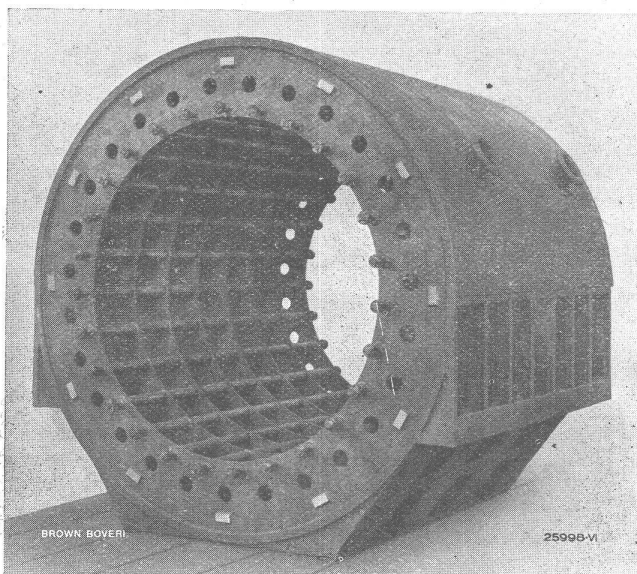
Grosshärterei

für Stücke bis 4000 kg

MAAG - ZAHNRÄDER AKTIENGESELLSCHAFT, ZÜRICH

A. G. BROWN, BOVERI & CIE., BADEN

Technische Bureaux: Baden, Basel, Bern, Lausanne



Elektrisch geschweisster Stator eines Turbogenerators

Schweissumformer
 in
 höchster Vollendung

Ueber **1000** Anlagen
 in
 allen Weltteilen