

Objektyp: **Advertising**

Zeitschrift: **Schweizerische Bauzeitung**

Band (Jahr): **97/98 (1931)**

Heft 6

PDF erstellt am: **19.09.2024**

Nutzungsbedingungen

Die ETH-Bibliothek ist Anbieterin der digitalisierten Zeitschriften. Sie besitzt keine Urheberrechte an den Inhalten der Zeitschriften. Die Rechte liegen in der Regel bei den Herausgebern.

Die auf der Plattform e-periodica veröffentlichten Dokumente stehen für nicht-kommerzielle Zwecke in Lehre und Forschung sowie für die private Nutzung frei zur Verfügung. Einzelne Dateien oder Ausdrucke aus diesem Angebot können zusammen mit diesen Nutzungsbedingungen und den korrekten Herkunftsbezeichnungen weitergegeben werden.

Das Veröffentlichen von Bildern in Print- und Online-Publikationen ist nur mit vorheriger Genehmigung der Rechteinhaber erlaubt. Die systematische Speicherung von Teilen des elektronischen Angebots auf anderen Servern bedarf ebenfalls des schriftlichen Einverständnisses der Rechteinhaber.

Haftungsausschluss

Alle Angaben erfolgen ohne Gewähr für Vollständigkeit oder Richtigkeit. Es wird keine Haftung übernommen für Schäden durch die Verwendung von Informationen aus diesem Online-Angebot oder durch das Fehlen von Informationen. Dies gilt auch für Inhalte Dritter, die über dieses Angebot zugänglich sind.

HOCH- UND TIEFBAU A.-G. AARAU-ZÜRICH

vormals M. Zschokke A.-G.

Gegr. 1869

Ausführung sämtlicher Hoch- und Tiefbauten

STOLLENBAU

Strassenbau, Kanalisationen
Unterführungen



Stollenbau - System Bauschäfer - ausgeführt für die Zementwerke A.-G.
Hausen b. Brugg.

WASSERBAU

Brücken, Rammarbeiten
Korrekturen

EISENBETONBAU

Silos, Reservoirs
Industriebau

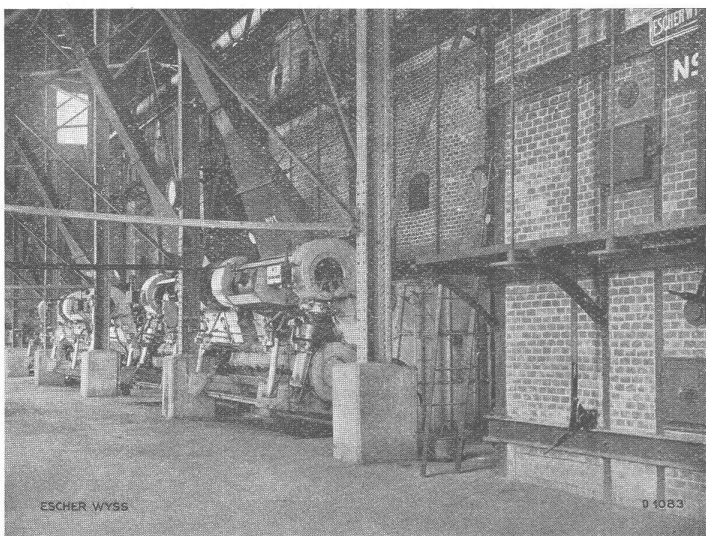
HOCHBAU

Dampfsägewerke, Zimmerei
Mech. Schreinerei
Mech. Glaserei

Alleinkonzessionäre d. „BAUSCHÄFER“-Tunnel- u. Stollen-Bauweise f. d. Schweiz

ESCHER WYSS

Komplette Kessel-Anlagen



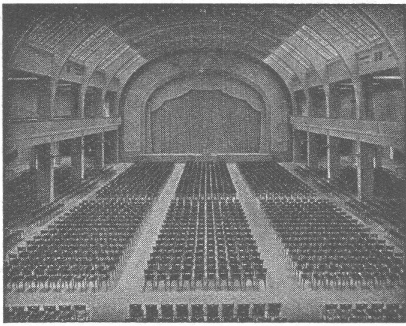
Städtisches Kraftwerk Gumna (Japan).

6 Steilrohrkessel von 405 m² Heizfläche.

Steilrohrkessel

Flammrohrkessel
Schiffskessel
Ueberhitzer
Economiser
Elektr. Dampfkessel
Apparate
Behälter

A.-G. Möbelfabrik Horgen-Glarus

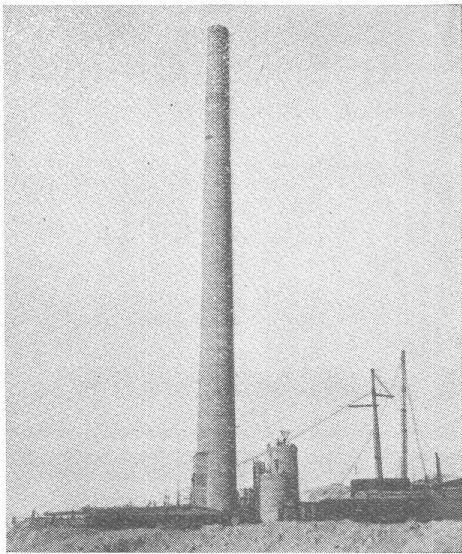


Spezialfabrik
für
Bestuhlungen aller Art
für Cafés, Restaurants,
Speisesäle, Theater etc.

in Horgen

**Altbewährtes
preiswürdiges
Schweizerfabrikat**

3 Eisenbetonkamine von je 60 m Höhe ausgeführt in Cairo 1928.



LITZLER & CO., BASEL

Inselstrasse 61

Telephon: Safran 12.38

KAMIN:

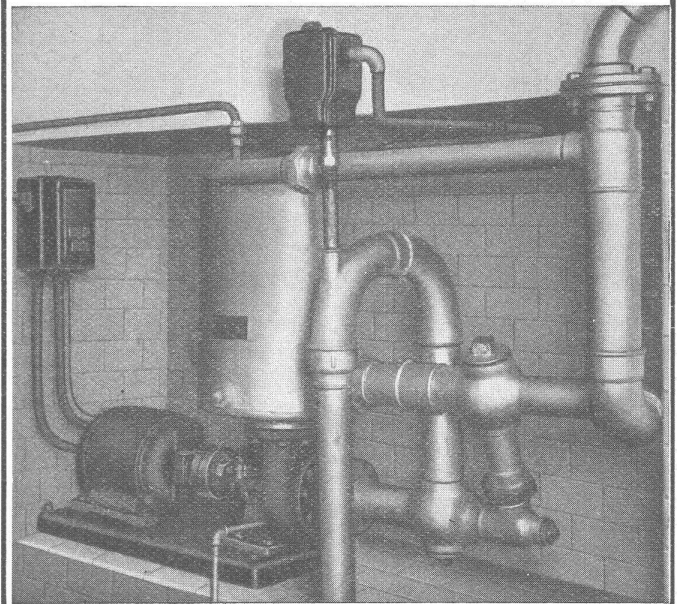
Kamine in Backstein u. Eisenbeton, Erhöhungen während d. Betrieb, Reparatur.

UND FEUERUNGSBAU

Dampfkesselinmauerungen, Industrieofenbau, Chamotte-Materialien

PRIMA REFERENZEN

LANGJÄHRIGE PRAXIS



Patentierte,
selbstansaugende, ventillose
Zentrifugal - Pumpen

Als Baupumpen vorzüglich geeignet.
Sicheres Ansaugen ohne Nachfüllen
der Saugleitung
Fördert lufthaltiges Wasser ohne
Betriebsstörung

Maschinenfabrik a. d. Sihl ^{A.}/_{6.}, Zürich

Telephon 33.514 — vorm. A. Schmid — Gegründet 1871



SENKING

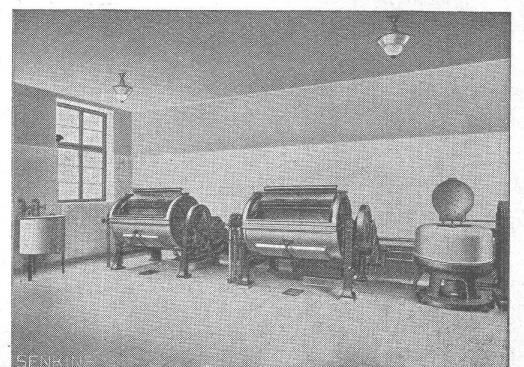
komplette
Grosskochanlagen
für

Hotels, Restaurants, Pensionate,
Krankenhäuser und Institute jeder
Art für Massenverpflegung.
Kochapparate für Kohle, Gas,
Dampf u. elektrische Heizung

Senking Grossherde
für Pressluft- u. Niederdruckgas
und für alle andern
Beheizungsarten

Senking-Verkaufsbüro:

Walchstrasse 34
ZÜRICH 1

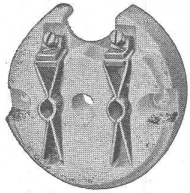


Moderne Senking Wäschereianlagen
für Anstalten, Krankenhäuser, Sanatorien, Er-
holungsheime etc. jeder Grösse und für jede
Antriebs- und Beheizungsart

Senking-Ideal-Kochkessel und Kipptöpfe
aus nichtrostendem Stahl V2a. Innenkessel mit
dem oberen Profilring nahtlos aus einem Stück
hergestellt. Vollkommen hygienisch

ADOLF FELLER HORGEN

FABRIK ELEKTRISCHER APPARATE



(Einsatz)

Steckdosen

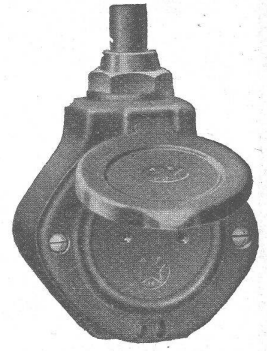
mit weitfedernden Kontakthülsen.

(In- und Auslandpatente angem.) für verwechselbare und unverwechselbare **Steckerstiften** von 4 und 5 mm Durchmesser verwendbar; **6 Amp. 250 Volt.**

Mit dem offiziellen



Qualitätszeichen versehen!



8202 *J. uv*.

PATENTANWALTS-BUREAU AMAND BRAUN, Nachf. v. A. Ritter, Rümelinbachweg 11, BASEL.

Offerten zur Ausübung patentierter Erfindungen

No. 333. Der Inhaber des schweiz. Patentes No. 94908 vom 22. Dezember 1920, betr.: „Brennstoffpumpe“, wünscht dasselbe zu verkaufen, Lizenzen zu erteilen oder andere Vereinbarungen zur Ausübung der Erfindung in der Schweiz zu treffen.

No. 407. Die Inhaberin des schweiz. Patentes No. 94587 vom 7. Juli 1919, betr.: „Einrichtung zur Krattübertragung von einem treibenden auf ein getriebenes Organ“, wünscht dasselbe zu verkaufen, Lizenzen zu erteilen oder andere Vereinbarungen zur Ausübung der Erfindung in der Schweiz zu treffen.

No. 465. Der Inhaber des schweiz. Patentes No. 106305 vom 27. Juni 1923, betr.: „Wärmemotor mit Flüssigkeitsexpansionsbetrieb“, wünscht dasselbe zu verkaufen, Lizenzen zu erteilen oder andere Vereinbarungen zur Ausübung der Erfindung in der Schweiz zu treffen.

No. 467. Die Inhaberin der schweiz. Patente No. 112222 vom 27. September 1924, betr.: „Vorrichtung zur Zubereitung der photographischen Klischees für photo-typographische Setzmaschinen“; No. 121120 vom 12. Mai 1926, betr.: „Blattaufnahmevorrichtung für Druckpressen“; No. 124776 vom 11. Dezember 1926, betr.: „Blattübertragungszylinder in Druckmaschinen“; No. 136941 vom 14. Januar 1929, betr.: Vorrichtung an Druckmaschinen zur Zuführung der Bogen“; und No. 141906 vom 12. August 1929, betr.: „Automatische Vorrichtung an Tiefdruckmaschinen zum Auftragen der Farbe auf Platten und Druckstöcke“, wünscht diese Patente zu verkaufen, Lizenzen zu erteilen oder andere Vereinbarungen zur Ausübung der Erfindungen in der Schweiz zu treffen.

No. 505. Die Inhaberin der schweiz. Patente No. 106229 vom 30. August 1923, betr.: „Einrichtung zum Giessen gebogener Stereotypplatten“; No. 107401 vom 31. Januar 1924, betr.: „Vorrichtung zum Beschneiden der Stereotypplatten in Stereotypgießmaschinen“; No. 113180 vom 17. Januar 1925, betr.: „Blatt Klemmvorrichtung an den Zylindern von Druckmaschinen“; No. 113554 vom 6. November 1924, betr.: „Blattabnahmevorrichtung für Druckmaschinen“; No. 113746 vom 23. Dezember 1924, betr.: „Vorder-Randanschlag bei Druckmaschinen“; und No. 118730 vom 10. November 1925, betr.: „Seitenrichtvorrichtung für Druckmaschi-

nen“, wünscht diese Patente zu verkaufen, Lizenzen zu erteilen oder andere Vereinbarungen zur Ausübung der Erfindungen in der Schweiz zu treffen.

No. 507. Die Inhaberin des schweiz. Patentes No. 110175 vom 6. August 1924, betr.: „Unterbrecher für die Zündvorrichtungen von schnelllaufenden Explosionsmotoren“, wünscht dasselbe zu verkaufen, Lizenzen zu erteilen oder andere Vereinbarungen zur Ausübung der Erfindung in der Schweiz zu treffen.

No. 510. Die Inhaberin der schweiz. Patente No. 111800 vom 17. November 1924 und Zusatz No. 114049 vom 8. April 1925, betr.: „Giessform für Stereotypklischees“; No. 112217 vom 2. Januar 1925, betr.: „Formvorrichtung für Stereotypplatten“; No. 113359 vom 2. Januar 1925, betr.: „Vorrichtung zum Giessen und Bearbeiten rohrförmiger Stereotypklischees,“; No. 113416 vom 2. Januar 1925, betr.: „Flüssigkeitspumpe“; No. 119488 vom 12. Dezember 1925, betr.: „Einfärbvorrichtung für Druckpressen“; und No. 120822 vom 12. Dezember 1925, betr.: „Giessform für rohrförmige Druckklischees“, wünscht diese Patente zu verkaufen, Lizenzen zu erteilen oder andere Vereinbarungen zur Ausübung der Erfindungen in der Schweiz zu treffen.

No. 511. Die Inhaber der schweiz. Patente No. 96808 vom 8. Juni 1921, betr.: „Druckluftbremse“; No. 97010 vom 2. Juli 1921, betr.: „Dampfheizapparat“; No. 101302 vom 11. Juli 1922, betr.: „Stufen-Bremsventil für Luftdruckbremsen“; und No. 132177 vom 21. Juni 1928, betr.: „Labyrinth-Regelungsvorrichtung für den Ausfluss von Medien“, wünschen diese Patente zu verkaufen, Lizenzen zu erteilen oder andere Vereinbarungen zur Ausübung der Erfindungen in der Schweiz zu treffen.

No. 512. Die Inhaber der schweiz. Patente No. 89901 vom 30. Juli 1920, betr.: „Lichtsignaleinrichtung“; No. 102674 vom 24. Juli 1922, betr.: „Elektrische Signaleinrichtung“; und No. 113672 vom 14. April 1925, betr.: „Signalanlage für Eisenbahnen“, wünschen diese Patente zu verkaufen, Lizenzen zu erteilen oder andere Vereinbarungen zur Ausübung der Erfindung in der Schweiz zu treffen.

Auskunft über obige Patente erteilt Ingenieur und Patentanwalt Amand BRAUN, Nachf. von A. Ritter, BASEL.

Die Beton-Strasse schont
Motor, Wagen und Fracht.

BETON-STRASSEN A.G., WILDEGG.



Schweiz. Sprengstoff A.-G. Cheddite & Dynamit

Telephon 1.82 Bureau: LIESTAL Telegr.-Adr.: Cheddite Liestal
 Fabriken in Isleten (Kt. Uri) und Liestal
 liefert die bewährten

Sicherheitssprengstoffe:

Gelatine Telsit, Spezial Gelatine Telsit, Cheddite u. Gelatine Cheddite
sowie ungefrierbare Dynamite u. Sprenggelatine

Prima Sprengkapseln in Kupfer und Aluminium, Zündschnüre und Zubehör.

Generalvertreter für die französische Schweiz: **PETITPIERRE FILS & Co., Neuchâtel.**

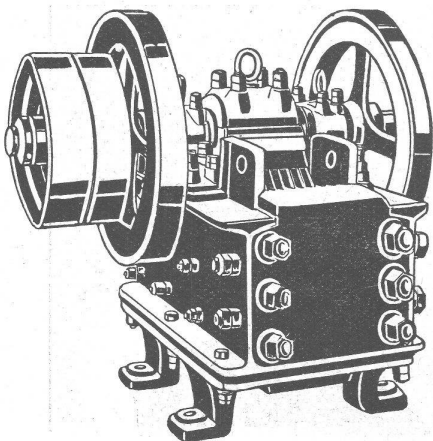
Baukupfer

steht keinem andern
 Bedachungsmaterial
 nach. Jeder erfahrene
 Fachmann zieht es vor.

Wir haben stets Lager
 in Tafeln von allen ku-
 ranten Gewichten. Fer-
 ner liefern wir auch
 Bänder in belieblänge.

Mit Offerte stehen wir
 jederzeit zur Verfügung.

Metallwerke A.G. Dornach



Wir empfehlen Ihnen für Ihren Betrieb:

Stationäre und fahrbare **Steinbrecher**
Scheibenbrecher für Großleistungen
Sand-Walzwerke und **Hammermühlen**
Waschmaschinen für Kies und Sand
Auflade-Maschinen und **Bandtransporte**
Rohölmotoren, 5 PS bis 42 PS Leistung

U. AMMANN, LANGENTHAL
Maschinenfabrik AG

In den Baubeschrieb und
 Kostenanschlag gehören

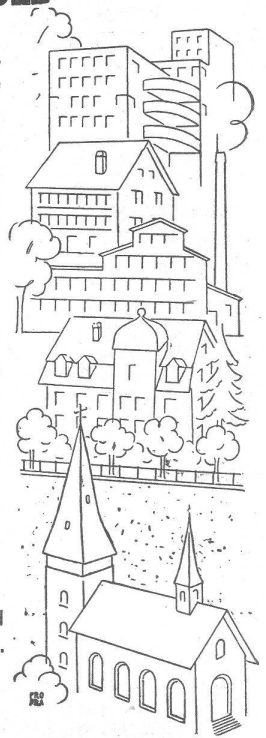
Kabe Mineralfarben

weil sie trotz glasharter Verbin-
 dung mit dem Untergrund die
 Luftzirkulation nicht hindern.
 Dadurch wird der Verputz
 wetterfest und dauerhaft. Er
 fault nicht, schwitzt und
 schimmelt nie. Lichtecht auf
 Jahre hinaus. Kabe Mineral-
 farben sind waschbar, ungiftig
 und geruchlos. Sie stäuben
 nicht und sind zu allem noch
 feuersicher.

Billig in der Verarbeitung, weil
 ausgiebig. Periodische Prüfung
 durch die Eidgen. Materialprü-
 fungsanstalt garantiert Ihnen
 ein einwandfreies, schweize-
 risches Produkt. Verlangen Sie
 Prospekt.

Technischer Rat, Farbenta-
 bellen etc. stehen Ihnen kosten-
 los zur Verfügung.

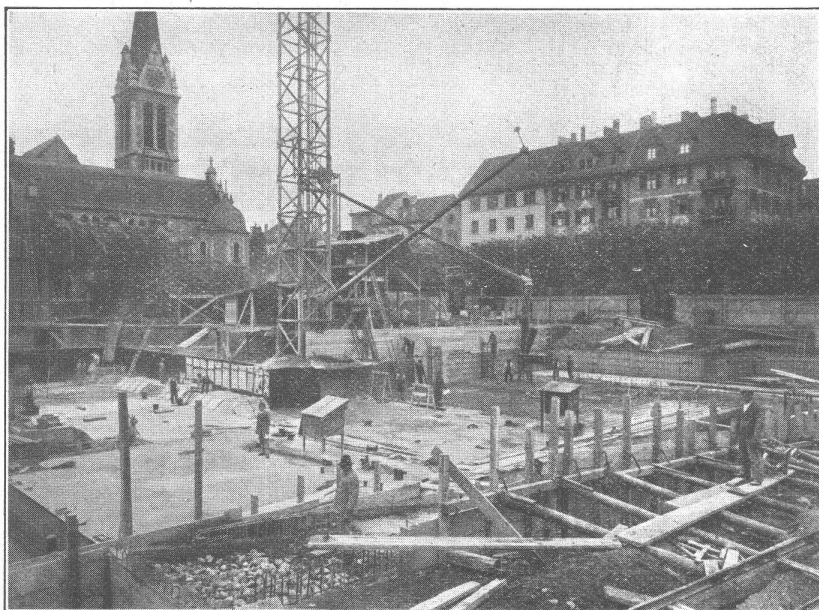
Kabe-Mineralfarben sind
 preiswert und ausgiebig.



**Karl Bubenhofer, Farben-
 fabrik, Gossau, St. Gallen**

Asphalt-Emulsion A.-G., Zürich

Unternehmung für Asphaltarbeiten



Neubau Volkshaus Zürich 5

Bauleitung: Steger & Egender, Architekten, Zürich
 Unternehmung: H. Hatt-Haller, A.-G., Zürich
 Grundwasserisolation mit Mammut, 2800 m²

Nüscherstrasse 30

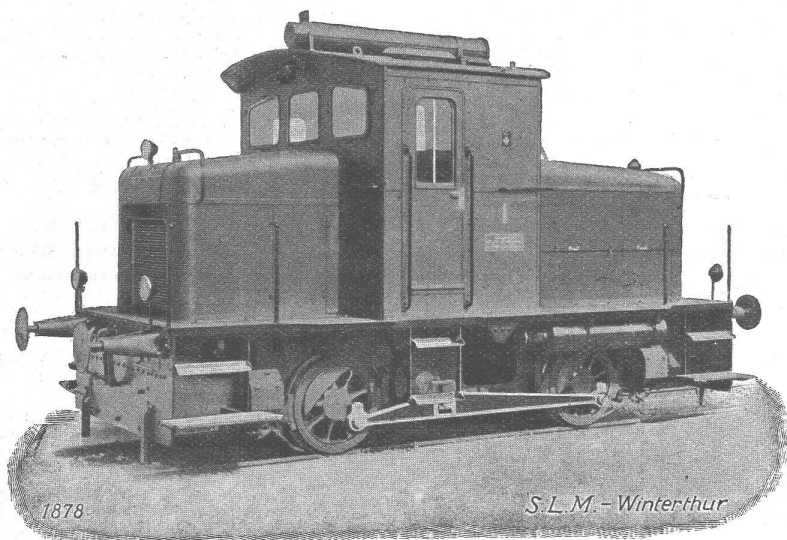
Telephon: 39.505

Wasserdichte Asphaltbeläge, Isolieranstriche, Mörtelzusätze.

Fundamentisierungen gegen Feuchtigkeit und Grundwasser
 Terrassen und Dachbeläge
 Säurefeste Asphaltbeläge
 Brückenisierungen

SPEZIALITÄT:
„MAMMUT“-Beläge

„S. L. M.-WINTERTHUR“ DIESELLOKOMOTIVEN



„S. L. M.-Winterthur“ Diesellokomotive für Rangierdienst
 geliefert an die Schweiz, Oberpostdirektion.

mit mechanischer Kraftübertragung
 haben einen sehr hohen Wirkungsgrad und sind daher ausserordentlich wirtschaftlich im Betrieb.

Brennstoffkosten

bei Streckendienst
 pro Tonnenkilometer
nur 0,06 bis 0,1 Cts.

je nach Steigung

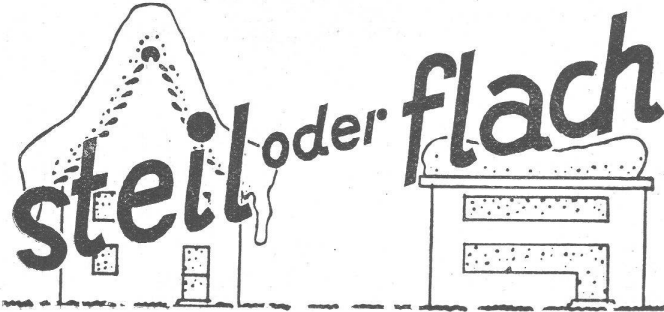
Schweizerische Lokomotiv- & Maschinenfabrik
WINTERTHUR

Aarekraftwerk Klingnau. Der Verwaltungsrat der Aare-Werke A.-G. hat entschieden, dass das Kraftwerk Klingnau mit direkter Einmündung des Unterwassers in die Aare und Ausbaggerung des untern Aareflusses erstellt werden solle. Es geschah dies hauptsächlich auf Wunsch der staatlichen Behörden, indem damit den Interessen einer künftigen Grossschiffahrt wesentlich Vorschub geleistet wird. Ferner wird das Werk für die Ausnützung einer etwas grössern Wassermenge gebaut, nachdem die dadurch bedingte Aenderung der Wasserrechtskonzession vom Grossen Rate bereits genehmigt worden ist.

Schweizerischer Verband für Berufsberatung. Der unter dem Vorsitz von Nationalrat Joss (Bern) am 9. Juli in Biel versammelte Vorstand des Schweizerischen Verbandes für Berufsberatung und Lehrlingsfürsorge fasste Beschlüsse, die die Umwandlung

des bisher nebenamtlich geführten Verbandssekretariates in ein Hauptamt zur Folge haben. Die mit dem Zentralsekretariat Pro Juventute gepflogenen Verhandlungen fanden einstimmige Annahme. Die Verbandszeitschrift «Berufsberatung und Berufsbildung», die bisher als Beilage der «Schweizerischen Gewerbezeitung» erschien, soll ab Neujahr als völlig selbständige Zeitschrift erscheinen. Mit der Schaffung einer Geschäftsstelle im Vollamt kann sich der Verband nun viel intensiver seiner vornehmsten Aufgabe, der Erforschung der Berufsverhältnisse, widmen.

Die Vorarbeiten für den geplanten Nicaragua-Kanal zwischen dem Atlantischen und Stillen Ozean, der den Panama-Kanal entlasten soll, sind beendet. Die Baukosten werden auf 40 Mill. engl. Pfund geschätzt.



Wo soll das noch hinführen mit diesen flachen Dächern, ruft Baumeister Schtümpfer aus, den Stumpfen von der rechten in die linke Maulecke schiebend, bei dieser Arbeitslosigkeit in der heutigen Krisenzeit!

Dachdecker haben in unserem Steildächerparadies der Schweiz immerfort Arbeit, auch in schweren Zeiten. Denken wir nur an die heurige Schneeschmelze! Es waren gar nicht genügend Leute aufzutreiben, so viel gab's zu flicken!

Sogar der Spengler profitiert von uns, hei, wie der Schnee und die klirrenden Eiszapfen von den vereisten Dachrinnen in die Tiefe sausten, ein Schauspiel für alle Passanten!

Auf dem Flachdach, da bleibt halt der Schnee liegen, so lange er will und das Schmelzwasser sickert ohne Aufheben durch das warme Ablaufrohr im Hause in die Kanalisation. Arbeit gibts da für Niemand mehr!

Mess-Instrumente

Zugkraftmesser

Dynamometer Kranwagen



zur Ermittlung des Gewichtes
von Lasten als Ersatz für Dezi- oder Zentesimalwaagen

zum Spannen von Drähten
für Telefon-, Straßenbahn-, Starkstromleitungen und Tragseile der Drahtseilbahnen

zur Untersuchung der Zugkräfte
von Gespannen, Straßen-Lokomotiven, Traktoren, Lokomotiven, Flußschleppern usw.

Größte Anzeigegenauigkeit
Handlich im Gebrauch
Sicherheit gegen Überlastung
Schutz bei Federbruch

Bei Dynamometern mit Schreibvorrichtung:



- Meßstreifenvorschub 20—120 mm/Min.**
- Meßstreifen 16 m lang**
- Schreibbreite 90 mm**
- Austauschbarer Schreibaufsatz für Federhänge verschiedener Belastungen.**

Bitte verlangen Sie unser Angebot. Wir beraten Sie durch unsere Fach-Ingenieure.

früher Schaffner & Budenberg, Seebach
MANOMETER A.-G., Armaturenfabrik ZÜRICH

Wir liefern wie bekannt alle **Dampfkessel-Armaturen**, wie: Manometer, Thermometer, Ventile, Hähne, Injektoren, Pumpen, Reduzierventile, Schieber, Wasserstände, Wasserstandsgläser, Kontroll- und Registrier-Apparate usw.

Julius Ott, Basel

(S. I. A.)

Alemannengasse 2 Telefon: Birsig 18.08 Sachverständiger für Schiffbau u. Schifffahrt

INGETRAGENE SCHUTZMARKE

RIPOLIN

die anerkannt beste Lackfarbe der Welt.
Hochglänzend und Matt.

Generalvertreter für die Schweiz:
C. Hässli, St. Albanvorstadt 12, Basel.



PATENT VELOSTÄNDER

Bequemes und rasches Einstellen ohne Beschmutzen der Kleider. Ständer mit und ohne Bedachung. Bezüger: Militär, Post, S. B. B., Bauverwaltungen, Maschinen-Fabriken, etc., etc Für die Sihlpost in Zürich haben wir 380 Veloständer geliefert.

K. Schär-Krapf
Fahrradständer-Fabrik

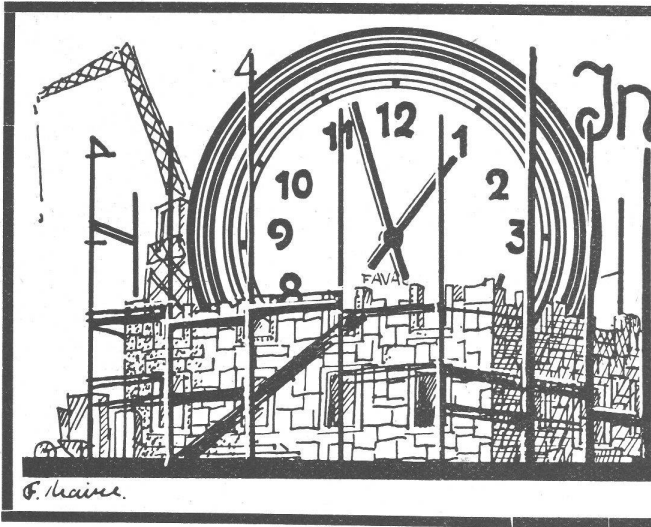
ARBON
Telephon: 182



GASERZEUGUNGSÖFEN - INDUSTRIEÖFEN
FEUERUNGEN FÜR ALLE ZWECKE U. BRENNSTOFFE
ABWÄRME-VERWERTUNGS-ANLAGEN
HOCHKAMINE - DAMPFKESSEL-EINMAUERUNGEN

**OFENBAU & FEUERUNGS-
TECHNIK A.G. ZÜRICH**

BUREAU:
GOTTF. KELLERSTR. 5
TEL. 28332



In jedem Neubau.....

FAVAG

ELEKTRISCHE UHREN

FAVAG
Fabrik elektrischer Apparate A.-G.
NEUENBURG

F. Hainz



**Glanz-
Eternitplatten**

für Wand- und Deckenverkleidungen in
Badezimmern, Treppenhäusern, Ver-
kaufsräumen, Maschinenhallen etc.

sind sauber und hygienisch, unempfindlich
gegen Feuchtigkeit, Hitze und Kälte. Halt-
barkeit seit Jahren erwiesen. Verschiedene
Farben. Verlangen Sie Offerte und Muster.

**Glanz - Eternit A. - G.
Niederurnen**

KAEGI & EGLI
Elektrotechn. Werkstätten
ZÜRICH u. SEEBACH

ELEKTROMOTOREN
miet- und kaufweise prompt ab Lager

TELEPHONE: Bureaux: 51.690
Werkstätten: 48.910
Telegramme: Eglikaegi

KESSELSCHMIEDE RICHTERSWIL
DRUCKROHRE

Blecharbeiten, Behälter, Gasometer, Tanks, Silos

Ausbau der Wasserkräfte in Kanada. Die im Jahre 1930 in Kanada fertiggestellten Wasserkraftanlagen belaufen sich auf 397 850 PS, wodurch die gesamte Maschinenleistung der kanadischen Wasserkraftwerke auf 6,125 Mill. PS gestiegen ist. Verschiedene grosse, im Bau befindliche oder vorbereitete Neuanlagen und Erweiterungen werden diese Leistung in den nächsten zwei bis drei Jahren um weitere 1,5 Mill. PS erhöhen. Nicht berücksichtigt ist darin der geplante Ausbau der Wasserkräfte des St. Lorenzo-Stromes, für den kürzlich eine amerikanische Ingenieurgruppe einen neuen Bauplan ausgearbeitet hat, der für den Vollausbau eine Leistung von rd. 2,2 Mill. PS vorsieht.

Die Wand als Heizkörper. Eine grosse amerikanische Elektrizitätsgesellschaft soll gegenwärtig mit neuartigen Experimenten zur Lösung des Heizungsproblems beschäftigt sein. Sie hat einige Räume mit einer «elektrischen Haut» beziehen lassen. Diese besteht aus einem feinen Netz von Heizdrähten, die über sämtliche Wände und die Decke des Raumes verteilt, unter den Tapeten angebracht werden. Man hofft, dass die gleichmässig von allen Seiten ausgestrahlte Wärme eine günstige Wirkung auf das Allgemeinbefinden der Zimmerbewohner haben wird, und hat einige Räume als Arbeitszimmer ausgestattet, um die Wirkung der neuen Heizart auf geistige Arbeiter auszuprobieren.

Brown Boveri



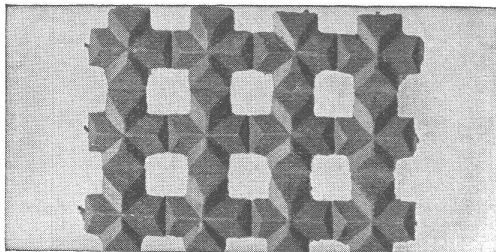
Kühlanlagen u. Kühlschränke

mit Original A-S Kühlautomat

arbeiten seit mehr als 20 Jahren ohne jede Störung, ohne Reparatur, ohne Nachfüllung und ohne Unterhalt! Als zuverlässigste Maschine der Gegenwart von Gewerbe, Industrie und Wissenschaft bevorzugt!

Verlangen Sie bitte, vollständig unverbindlich für Sie, kostenlose Mitarbeit an der Projektierung von Kühlanlagen durch die Vertriebsstelle:

Audiffren Singrün Kältemaschinen A. G., Basel 4

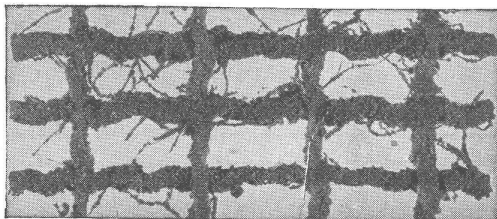


Drahtziegelgewebe

SCHWEIZERISCHE DRAHTZIEGELFABRIK A.G.

LOTZWIL (Bern)
Telephon 173

Alleinige Fabrikanten der beiden besten Putzmörtelträger, für Decken, Wände, Fassaden, Gewölbeimitationen, Untersichten etc. Verlangen Sie Muster, Prospekte und Preislisten.



Ideal-Rabitz

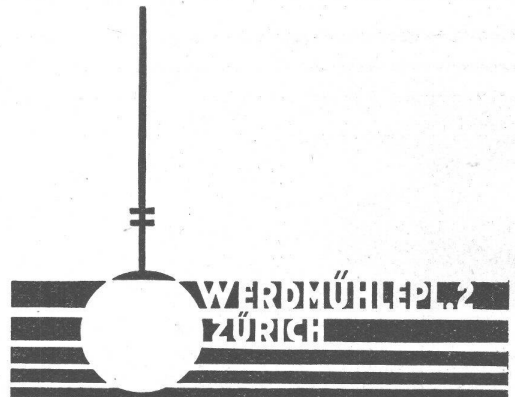
RIEMENFABRIK A.-G. MENZIKEN

Spezialfabrik für ausprobierte Lederriemen jeder Art

Riementechnische Beratung

EMIL THOMA

BELEUCHTUNGSKÖRPER



Kunstgewerbliche Metallarbeiten

Bulldog

Sicherheitsverbinder

für

Holzkonstruktionen

Lehrgerüste - Hallenbauten

Holzbrücken - Tribünen usw.

gewährleisten die grösste Druck-Fläche

bei geringster Schwächung des Holzquerschnittes

Millionenfach bewährt!

Prospekte, Preislisten und Muster durch die Generalvertreter

J.G. KIENER & WITTLIN A.-G.

Eisen und Eisenwaren

Schauplatzgasse 23 — **BERN** — Tel. Bollwerk 16.01



FLINTKOTE



Die neue stabile Kaltasphalt-Emulsion

als Schutz von Isolierbaustoffen wie Kork, Asbest, etc.

gegen Wetter, Wasser, Dämpfe, Gase, etc. sowie mechanische Angriffe, fließt nicht bei hoher Temperatur, ist geruchlos, nicht giftig, nicht feuergefährlich, wird kalt verwendet.

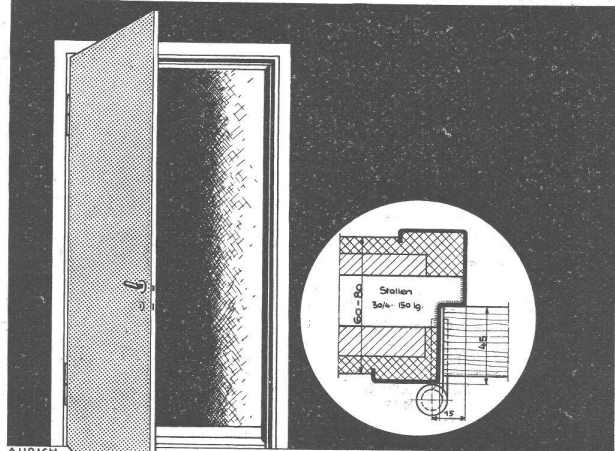
Verlangen Sie Prospekt Nr. 4
Lumina A.G.
Sihlporte ZÜRICH Telefon 63.670



Silvo-Platten

sind imprägnierte, wasserabweisende Holzfaserstoff-Platten für Bau- und Möbel-Schreinerei
Alleinige Fabrikanten: Eternit Niederurnen

TÜRZARGEN



GEILINGER U. CO.
EISENDAU-WERKSTÄTTEN
WINTERTHUR



GUT & CO.
Treibriemenfabrik
ZÜRICH
Gegründet 1866

Leder-Riemen
Gummi-u. Balata-Riemen

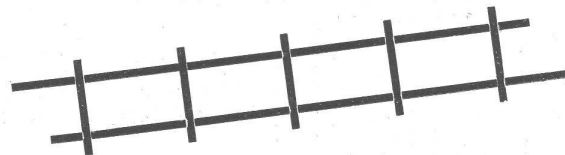
Patente

in allen Ländern durch
Dipl. Ing. J. Spälti
Limmatquai 32, Zürich



Boiler
sind
erstklassig

Bachmann & Kleiner
Kliengasse 11, Zürich

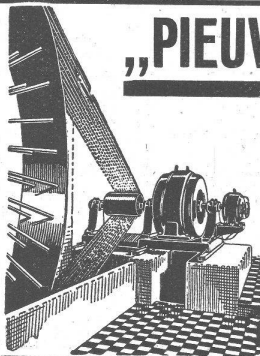


Feldbahnschienen

in allen Massen zu sehr günstigen Preisen abzugeben. Zahlung auch in Markwährung. — Offerten erbeten unter Chiffre Z. Z. 2301 an
Rudolf Mosse, A.-G., Zürich.

„PIEVRE“-Treibriemen

für jeden Antrieb!



Bei über 4000 Anlagen bewährt. — Garantiert volle Kraftübertragung ohne Spannrolle auch bei grossen Uebersetzungen.

RAUCH & CO MEILEN

Keim^{sch} MINERALFARBEN

wetterfest und lichtecht, seit 50 Jahren anerkannt bestes Material für farbige Fassaden. Man hüte sich vor Nachahmungen

CHR. SCHMIDT SÖHNE
Zürich 5 Hafnerstrasse 47

Marmor

Arbeiten aller Art für Bau u. Installationszwecke in fachgemässer Ausführung:

Ostschweiz. Marmor- u. Granitwerk Wüthrich & Cie., Rheineck
Gegr. 1875

Patent-Anwalt
J. AUMUND, Jng. - ZÜRICH.
Stämpfenbachstr. 34
Tel. 20.379 Etabl. 1895

Schlacken und Löße für Auffüllungen,

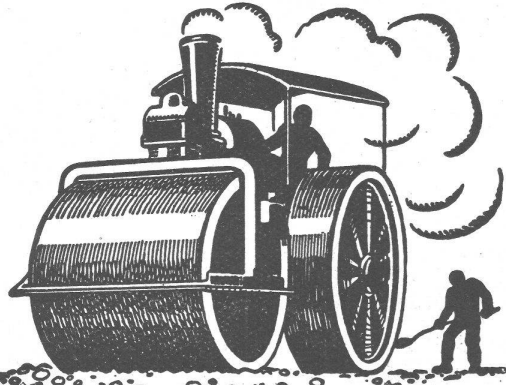
Betonierungen, Plattenfabrikation, Sportplatz-Anlagen etc.

Uebernahme von Schrägbodenauffüllungen

M. AMANN, ZÜRICH

Röschibachstrasse 2

Telephon 25.121



Schweizerische Staag

Strassenbau - Unternehmung A. - G.

| | | | |
|--|--|---|--|
| AARAU IGELWEID 22 TEL. 15.83 | ALPNACH BAHNHOFPLATZ TEL. 7 | BASEL MARKTHALLE TEL. SAFRAN 29.90 | BERN LAUPENSTR. 8 TEL. BOLLWERK 34.33 |
| BIEL NEUENGASSE 6 TEL. 20.77 | CHUR U. BAHNHOFSTR. 230 TEL. 1.47 (-81) | FRAUENFELD SÄGESTR. TEL. 7.11 | ZÜRICH STEINWIESSTR. 40 TEL. 24.381 |
| LAUSANNE RUE D'ETRAZ 20 TEL. 22.028 | LUGANO CORSO PESTALOZZI 5 TEL. 11.68 | LUZERN BUNDESSTR. 15 TEL. 43.23 | NEUCHÂTEL RUE ST-HONORÉ 7 TEL. 9.88 |
| OLTEN RÖMERSTR. 14 TEL. 7.88 | SCHWYZ TEL. 1.22 | SITTEN RUE DU MIDI TEL. 4.61 | SOLOTHURN ZUCHWILSTR. TEL. 8.58 |
| ST. GALLEN | | FREIBURG | |

Nacovia-Beläge

DÉPARTEMENT DES TRAVAUX PUBLICS GENÈVE

Une nouvelle inscription est ouvert jusqu'au
31 août pour le poste de

„DIRECTEUR DU PLAN D'EXTENSION“.

Seuls des candidats ayant une expérience suf-
fisante seront pris en considération. Le traite-
ment sera fixé selon entente.

LICHTPAUS- UND PLANDRUCK- ANSTALT

vervielfältigt prompt,
sauber u. preiswert

E. LIECHTI, LUZERN Bahnhof
Tel.: 108

GELOCHTE

BLECHHE

FR. MOMMENDEY & SOHN

RAPPERSWIL, KANT. ST. GALLEN

Massenartikel, Stanz-,
Zieh- und Pressarbeiten



GESUCHT

für den Neubau des Schlachthauses
der Stadt Aarau, jungen, tüchtigen

BAUFÜHRER

mit Eintritt auf 15. September a. c.
Offerten mit Gehaltsansprüchen sind
zu richten an:

RICHNER & ANLIKER, Architekten,
AARAU, Zelglistrasse 3.

TERRASIT EDEL-PUTZ

*in verschiedenen Körnungen und un-
zähligen Tönungen. Verbürgt gediegene
Fassaden und absolute Dauerhaftigkeit.*

HANS ZIMMERLI

Mineral-Mahlwerke
Eglistrasse 16, Zürich 4



S. T. S.

Schweizer. Technische Stellenvermittlung
Service Technique Suisse de placement
servizio Tecnico Svizzero di collocamento
Swiss Technical Service of employment

ZÜRICH, Tiefenhöfe 11 — Telefon: 35.426 — Telegramme: INGENIEUR ZÜRICH.
 Für Arbeitgeber kostenlos. Für Stellensuchende Einschreibgebühr 2 Fr. für 3 Monate.
 Bewerber wollen Anmeldebogen verlangen. Auskunft über offene Stellen und Weiterleitung von Offerten erfolgt nur gegenüber Eingeschr. Ebenen.

Maschinen-Abteilung.

- 239 Technicien-électricien capable de rédiger rapidement en allemand et en français, bureau de vente. Suisse romande.
 249 Selbständiger Sanitär-Techniker, möglichst sofort. Schaffhausen.
 255 Dipl. Elektro-Ingenieur E. T. H., mit Erfahrung in Konstruktion und Betrieb. Schweiz. Offizier, bis 35 J., aussichtsreiche Stellung. Fabrik thermischer Apparate, deutsche Schweiz.
 307 Technicien en chauffages centraux. Suisse romande, pouvant travailler seul projets, calcul des déperditions etc.
 311 Elektro-Ingenieur oder Techniker der Freileitungsbranche, als angehender Bauleiter. Deutsche Schweiz.
 335 Constructeur ayant pratique dans construction des machines de bureau et de l'atelier (petite mécanique). Suisse Française.
 399 Direktor, technisch oder praktisch gut ausgewiesen (Maschinenbranche), baldmöglichst. Finanzielle Beteiligung möglich. Zürich.
 421 Erfahrener Konstrukteur für Schaltapparate. Frankreich.

- 423 Ingénieur-mécanicien E. P. F., spéc. en ventilation industr. pour représentation en Suisse d'une maison française.
 425 Technicien-mécan. pr. surveillance travaux à l'accord. France.
 427 Maschin.-Ing. od. Techn. f. Acquisition, event. Vertretung. Zürich.
 431 Techniker, zur selbständig. Leitung der Fabrikation, im allgem. Werkzeugbau, mit Erfahrung im Härten. Gute Werkstattpraxis erforderlich. Baldmöglichst. Deutsche Schweiz.
 433 Technicien, comme chef du bureau de construction, env. 10 ans de pratique, machines-outils de précision. France.
 435 Maschinen- oder Elektro-Ingenieur, mit grosser Erfahrung als Patent-Ingenieur. Möglichst sofort. Deutsche Schweiz.

Bau-Abteilung.

- 736 Bauführer, für grossen Geschäfts- und Wohnhaus-Neubau. Sofort. Architektur-Bureau Zentralschweiz.
 812 Eisenbeton-Techniker, auf Ingenieur-Bureau in Bern.
 816 Hochbau-Techniker, gewandter Zeichner, f. Bureau event. Bau. Sofort. Architektur-Bureau Kt. Aargau.
 818 Tiefbau-Techniker, für sofort. Zürich.
 820 Bauführer, I. Kraft, Dauerstelle. Architektur-Bureau Zürich.
 824 Tiefbau-Techniker, für ca. 2 Monate. Sofort. Deutsche Schweiz.
 826 Hochbau-Techniker, m. guter Praxis im Villenbau, Voranschläg. und zeichner. Tätigkeit. Sofort. Arch.-Bureau Nordostschweiz.
 828 Bautechniker, für Devis. Sofort. 1 Monat. Zürich.

Bautechniker

25 jährig, dipl., längere Praxis (Bureau u. Bau), sprachenkundig, flotter Zeichner, sucht Stelle als Bauführer. — Offerten u. Chiffre Z. B. 2265 befördert
 Rudolf Mosse, A.-G., Zürich.

Hotel Habis-Royal

ZÜRICH BAHNHOFPLATZ

Restaurant
Sitzungszimmer

Tiefbauingenieur

27 J. alt, abgeschl. Staatstechn., gute Bureau- u. Baustellenpraxis, dav. 3 J. Wasserversorg., Brunnengründ., Flusskorrekt. etc., in selbst. Stellg., sucht entspr. Stellg. Gute Zeugn.vorh. Angeb. u. F. K. F. 893 d.
 Rudolf Mosse, Karlsruhe i. B.

ARCHITEKT

34 j. (Prakt.), sucht sich an besteh. Arch.-Bur. zu beteilig. Einlage-möglichkeit 10 b. 20 Mille. Offert. unter Chiffre Z. L. 2293 befördert
 Rudolf Mosse, A.-G., Zürich.



Künstlerisch befähigter

Hochbautechniker

guter Darsteller, firm im Entwurf und Details, sucht Dauerstelle in grösserem Architektur-Bureau der deutschen oder französischen Schweiz. — Gefl. Offert. u. Chiff. P 3253 B an

Rudolf Mosse, A.-G., Bern.

Bauzeichner

mit guten Zeugnissen, sucht Stelle auf 15. Sept. Bevorzugt Ostschweiz. Gefl. Offerten unter Chiffre Z. R. 2317 an

Rudolf Mosse, A.-G., Zürich.

EISENBETON-INGENIEUR

(Deutscher), 27 J. alt, 2 J. Praxis im Hoch- u. weitere 2 J. im Eisenbetonbau, bei grösserer Unternehmung, mit allen im Eisenbetonbau vorkommenden Arbeiten vertraut (statische Berechnungen, Konstruktion etc.), französische Sprachkenntnisse, sucht p. sofort Stellung im Eisenbetonbau. Angebote unter L. C. 1338 an

Rudolf Mosse, A.-G., Zürich.

Gesucht ARCHITEKT

junge, künstlerisch befähigte Kraft, guter Zeichner und Darsteller, per sofort oder später von Architekturbureau im Kanton Bern. — Offerten mit Zeugnisabschriften und Angaben über bisherige Tätigkeit, Gehaltsansprüche und Eintrittstermin sind zu richten unter Chiffre D. 3244 B. an

Rudolf Mosse, A.-G., Bern.

Gesucht jüngerer**Bautechniker event. Architekt**

für baldigen Eintritt in Architekturbureau in Zürich, für Vorbereitungen und Durchführung von Arbeitsvergebungen für die III. Baustetappe einer modernen Siedlung in Zürich. Bedingungen: Absolute Sicherheit und Zuverlässigkeit in Vorausmass und Beschrieb; gute technische Kenntnisse; gute technische Begabung. — Interessenten wollen sich handschriftlich melden unter Chiffre Z. F. 2307, unter Angabe von Bildungsgang, bisherigen Anstellungen, Saläransprüchen und unter Beigabe von Zeugniskopien und Photographie an

Rudolf Mosse, A. G., Zürich.

Zu möglichst sofortigem Eintritt wird von Architektur-Bureau des Kt. Bern aushilfsweise jüngerer, energischer **Bauführer gesucht**. Möglicherweise könnte die Anstellung auch auf längere Zeit ausgedehnt werden. — Offerten mit Angaben von Alter, Gehalt, frühestem Eintrittstermin u. Referenzen unter Chiffre Z. L. 2331 befördert Rudolf Mosse, A.-G., Zürich.

jüngerer

ARCHITEKT

(Polytechniker), mit grösserer Baupraxis als **Bauführer**, von Privat-Bauherrschaft für interessante, bessere Wohnbauten, nach Zürich gesucht. — Ausführliche Offerten mit allen notwendigen Angaben erbeten unter Chiffre Z. F. 2061 befördert
 Rudolf Mosse, A.-G., Zürich.

Place de Techniciens ou Ingénieur

au Service de la Voirie de la Ville de La Chaux-de-Fonds.

Conditions: Quelques années de pratique dans le domaine de la voie publique, revêtements et canalisations. Entrée de suite si possible. Traitement selon capacités, pouvant varier entre fr. 6500.— et 8500.—.

Les offres, avec indication de l'âge, lieu d'origine, certificats et références, seront adressées jusqu'au 15 août 1931 à la

Direction des Travaux Publics, La Chaux-de-Fonds.

EXCAVATEUR

Kabelbagger

amerikanisches System von Bleichert, zu sehr günstigem Preis abzugeben. Zahlung auch in Markwährung. — Offerten erbeten unter Chiffre Z. A. 2302 an

RUDOLF MOSSE AG, ZÜRICH.

Einige ausgeführte Arbeiten

LANDESBIBLIOTHEK BERN
OFFIZIERS-KASERNE THUN
LANDIS & GYR ZUG
STRANDBAD KUSNACHT

Wertvoller wird jeder Bau
dessen Fassaden mit den unübertroffenen mineralischen **Ca-Fresconat-Farben** behandelt werden. Die Ca-Fresconat-Farben haben nur Vorzüge: Sie gehen mit dem Untergrund eine steinharte, weder abwasch- noch abbürstbare Verbindung ein, die Regen u. Hitze trotzst. Ein Ca-Fresconat-Verputz überdauert Jahrzehnte, blättert nie ab und ergibt eine ungemein vornehme Flächenwirkung. Jeder gewünschte Farbton wird geliefert. Ca-Fresconat-Farben sind Schweizerprodukte, billig, weil ausgiebig.

Verlangen Sie Prospekt und fachtechnische Beratung durch
CASANIN A.-G.
Farbenfabrik
EMMENBRÜCKE (Luzern)
Telephon 51.90

Ca-Fresconat
Mineral-Farben sind vortrefflich

Garantie für Zuverlässigkeit

gibt Ihnen das vielseitig verwendbare
ASFALTAM
für Flachdach und Terrasse als Belag und Isolierung
Wir dienen Ihnen gerne mit Kostenberechnungen, Vorschlägen und Mustern. Lieferung zu den günstigsten Bedingungen, Übernahme der ganzen Arbeitsausführung durch

Bernhard Hitz, Uster Tel. 326



„Biöla“-Rolladenschränke sind unverwundlich. Die aus Spezial-Stahlblech hergestellten Rolladen laufen spielend leicht und sozusagen geräuschlos. Das Innere kann jederzeit beliebig zu grösseren oder kleineren Fächern eingeteilt werden. Für tadellose Ausführung übernehmen wir jede Garantie

Biöler, Spichtig & Cie, A.G. Biölen-Bern

UTO
AUFZUG- UND KRANFABRIK A.-G.
Altstetten-Zürich



Schutzmarke

Telephon:
55.310



Fahrbarer Bockkran mit zwei Hubwerken

Krane
Transport- und Verladeanlagen
Elektrozüge - Elektrokatzen
Elektr. Aufzüge für jeden Zweck

Schiebebühnen für Autogaragen
Roll- u. Schiebetractorantriebe m. autom. Steuerung