

Objektyp: **Advertising**

Zeitschrift: **Schweizerische Bauzeitung**

Band (Jahr): **97/98 (1931)**

Heft 3

PDF erstellt am: **21.09.2024**

Nutzungsbedingungen

Die ETH-Bibliothek ist Anbieterin der digitalisierten Zeitschriften. Sie besitzt keine Urheberrechte an den Inhalten der Zeitschriften. Die Rechte liegen in der Regel bei den Herausgebern. Die auf der Plattform e-periodica veröffentlichten Dokumente stehen für nicht-kommerzielle Zwecke in Lehre und Forschung sowie für die private Nutzung frei zur Verfügung. Einzelne Dateien oder Ausdrucke aus diesem Angebot können zusammen mit diesen Nutzungsbedingungen und den korrekten Herkunftsbezeichnungen weitergegeben werden. Das Veröffentlichen von Bildern in Print- und Online-Publikationen ist nur mit vorheriger Genehmigung der Rechteinhaber erlaubt. Die systematische Speicherung von Teilen des elektronischen Angebots auf anderen Servern bedarf ebenfalls des schriftlichen Einverständnisses der Rechteinhaber.

Haftungsausschluss

Alle Angaben erfolgen ohne Gewähr für Vollständigkeit oder Richtigkeit. Es wird keine Haftung übernommen für Schäden durch die Verwendung von Informationen aus diesem Online-Angebot oder durch das Fehlen von Informationen. Dies gilt auch für Inhalte Dritter, die über dieses Angebot zugänglich sind.

SCHWEIZERISCHE BAUZEITUNG

WOCHENSCHRIFT FÜR ARCHITEKTUR / INGENIEURWESEN / MASCHINENTECHNIK

REVUE POLYTECHNIQUE SUISSE

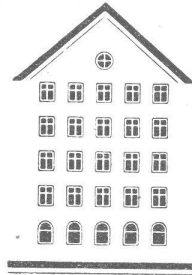
ORGAN DES SCHWEIZERISCHEN INGENIEUR- UND ARCHITEKTEN-VEREINS
UND DER GESELLSCHAFT EHEMAL. STUDIERENDER DER EIDG. TECHN. HOCHSCHULE
GEGRÜNDET 1883 VON ING. A. WALDNER / HERAUSGEGEBEN VON ING. C. JEGHER

Vereins-Mitglieder, beim Verlag: Schweiz 32 Fr.,
Ausland 40 Fr. jährl.; Nicht-Mitglieder: Schweiz
40 Fr., Ausland 50 Fr., bei der Post abonniert
40 Fr. / Einzel-Nummern 1 Fr. zuzüglich Porto

VERLAG CARL JEGHER, ZÜRICH
Dianastrasse 5 / Postcheck VIII 6110
Telephon: 34.507 ■ In Kommission
bei Rascher & Cie., Zürich u. Leipzig

Inserate durch die Aktiengesellschaft der Unter-
nehmungen RUDOLF MOSSE, Zürich / Die
viergespaltene Colonelzeile 50 Cts., Titelseite
80 Cts., ausl. Anzeigen 60 Cts., Titelseite 1 Fr.

Fenster



Kiefer Zürich

Aufzüge Lerch

für
Briefe, Speisen, Waren
erstellt
Aug. Lerch, Zürich
Oetenbachgasse 5 Tel.: 33.000

Kittlose Verglasungen

mit hydraulisch gepressten Bleibanden für Oberlichter und Shedbauten aller Art, auf Eisen-, Holz- und Betonkonstruktionen, mit Draht- und Rohglas, widerstandsfähig gegen säurehaltige Dämpfe, erstellt

JAKOB SCHERRER, Bleicherweg 26, ZÜRICH 2

Fabrikation von Bleiröhren und Bleiprofilen aller Art - Kataloge und Offerten kostenlos

J. H. Müller

Centralheizungen
als Spezialität

RÜTI (ZCH) TEL. 30 • ZÜRICH 1, BELLEVUE, TEL. HOTTINGEN 324 • CHUR. TEL. 160

W. STÄUBLI

Ingenieur

ZÜRICH 3

Zurlindenstrasse 115

Telephon: 56.633

Industrie-Bauten

Projekte und Ausführung

TERNER u. CHOPARD

**EISEN-
BETON-BAU
IM HOCH- u
TIEFBAU**

DIPL.-ING. E.T.H.
ZÜRICH 1

GEGRÜNDET 1909

**HÄNY-
ZENTRIFUGALPUMPEN**



hoch- u. Niederdruckpumpen
Bohrlochpumpen
Selbstansaugende
Schmutzwasserpumpen
Auto-Waschpumpen
Tiefsauge-Anlagen
Hauswasserpumpen

E. HÄNY & C^{IE} MEILEN
PUMPENFABRIK
GEGRÜNDET 1875

*Grand Prix
Schweiz. Landesausstellung Bern 1914*

**A. Werner - Graf
Winterthur**

**Boden-
und Wandplatten-
Beläge**

erstellt durch erstklas-
siges Legepersonal

Baukeramik

Wandbrunnen

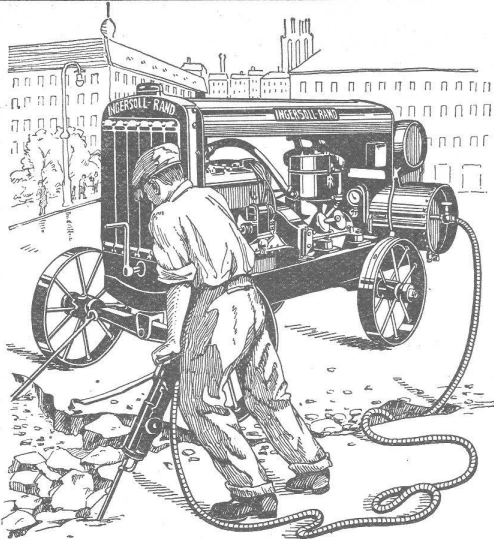
Steinzeug - Gross - Fliesen

25 x 25 cm in verschiedenen Farben



**Gebrüder
HOTZ
Zürich**

Elektrische Unternehmungen



INGERSOLL-RAND

Kompressorenanlagen

(fahrbar und stationär)

Gesteinsbohrhämmer

Betonbrecher

Betonstampfer

sind unerreicht leistungsfähig und ökonomisch

INGERSOLL-RAND ist d. führende Weltmarke in Qualität u. Absatz

VERKAUF

MIETE

Offerten und Ingenieurbesuch kostenlos durch

ROBERT AEBI & CIE., A.G., ZÜRICH

INGENIEURBUREAU

TELEPHON: 31.750

MASCHINENFABRIK

GESELLSCHAFT DER LYON-ROLLSCHEN EISENWERKE



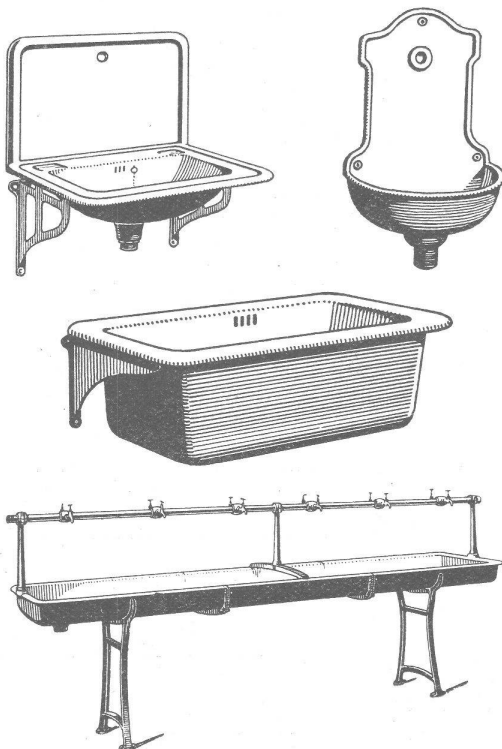
CLUS



EISENWERK CLUS IN KLUS (KT. SOLOTHURN)

SANITÄRE ARTIKEL

aus Gusseisen, porzellan-emailiert



**Waschbecken, Spülbecken, Ausgussbecken
Waschtische, Wandbrunnen, Waschröge
Reihenwaschanlagen, Konsolen, u. s. w.**

Katalog Nr. 213 auf Verlangen

Ingenieurschule
Technikum

Strelitz

(Meckl.)

Hochbau, Tiefbau, Eisenbau, Betonbau, Flugzeug-, Maschinen- u. Autobau, Elektro- u. Heizungstechnik. Semesterbeginn April u. Okt. Eig. Kasino. Programm frei

Julius Ott, Basel

(S. I. A.)

Alemannengasse 2 Telefon: Birsig 18.08 Sachverständiger für Schiffbau u. Schifffahrt

G.KUNTZE

RÖHRENWERK — SÜSSEN
GÖPPINGEN-WÜRTT. POSTF. 48



ROHRE

H. B. SCHNORR

geschweisst u. genietet
60-2000 mm Ø mit Flanschen-, Muffen-, Schweissverbindungen. (D. R. P.)

Brown

Boveri

Kühlanlagen u. Kühlschränke

mit Original A-S Kühlautomat



arbeiten seit mehr als 20 Jahren ohne jede Störung, ohne Reparatur, ohne Nachfüllung und ohne Unterhalt! Als zuverlässigste Maschine der Gegenwart von Gewerbe, Industrie und Wissenschaft bevorzugt!

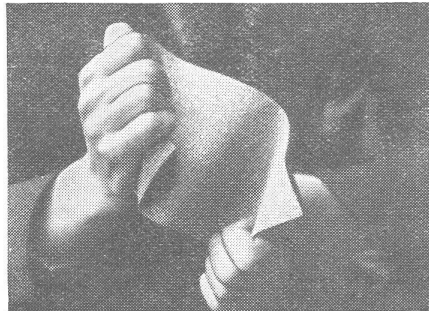
Verlangen Sie bitte, vollständig unverbindlich für Sie, kostenlose Mitarbeit an der Projektierung von Kühlanlagen durch die Vertriebsstelle:

Audiffren Singrün Kältemaschinen A. G., Basel 4

Die teerfreie, aus gummiartig-elastischem Asphalt hergestellte

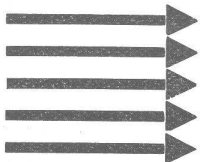
ISOPLAST

Gewebe-Platte



Isoplast

dient zur Abdichtung von:



- Garagen-Decken, Terrassen
- Fabrikdächern, Balkonen
- Fundamenten, Kellerböden
- Wänden und Brückengewölben
- Muster und Offerten durch

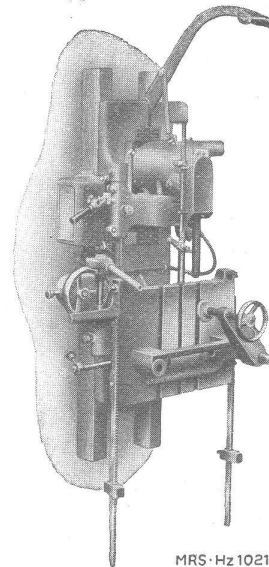
Firma Walter

FRICK-GLASS

Spezialhaus für Bedachungs- und Isolier-Material
Altstetten-Zürich

RAUSCHENBACH

HOLZBEARBEITUNGSMASCHINEN



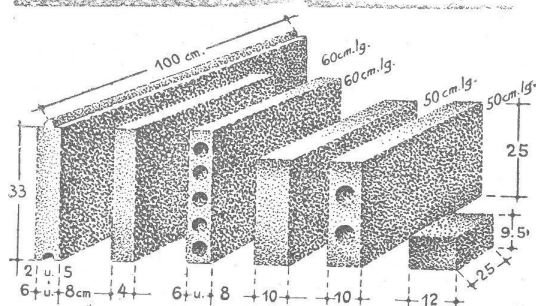
MRS-Hz1021

Elektro-Wandkettenfräsmaschine Typ WKF

**Aktiengesellschaft der Eisen- und Stahlwerke
vormals Georg Fischer, Schaffhausen (Schweiz)**

Abteilung Maschinenfabrik Rauschenbach

BIMS-PLATTEN



in allen couranten Größen, armiert voll, längs gelocht. Schwemmsteine.

VERLANGEN SIE PROSPEKTE, OFFERTE UND REFERENZEN

A.G. für Bimsbeton-Industrie ZÜRICH

Universitätsstrasse 69. Telephone 44.106.

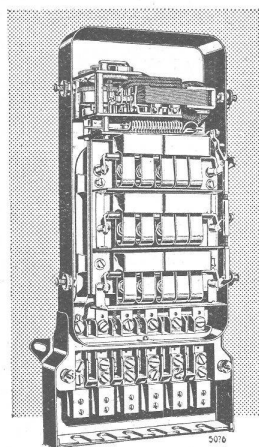
Druckrohre

Ventilationsrohre, Tanks, Behälter,
Kessel, Blecharbeiten, Gasbehälter
etc.

Brücken-, Hoch- u. Industriebauten,
Masten, Stauwehre, Krane, Fenster,
Tore, Türen

BUSS & BASEL

SCHALTAUTOMATEN ZEITSCHALTER SCHALTUHREN



Schaltautomat mit Tastkontakten

für

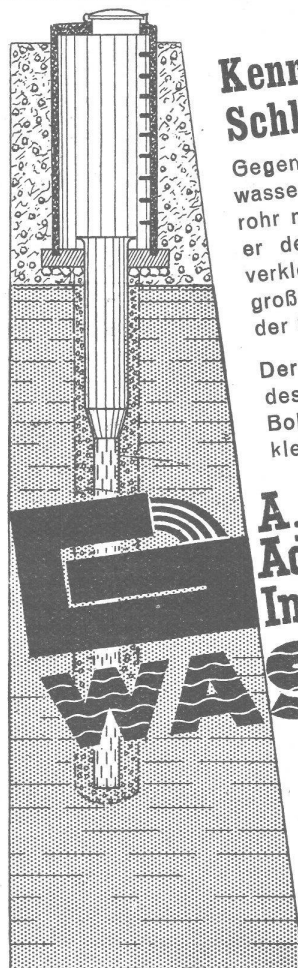
**Warmwasser-
Versorgungen,
Wärmespeicher
Strassen-
Beleuchtungen**

usw.

Verlangen Sie unsere
Druckschriften:

- TB V 506
- TB V 537
- TB V 537 N₁
- TB V 539
- TB III 531

LANDIS & GYR, A.-G. ZUG



Kennen Sie den Schlitzbrücken-Filter?

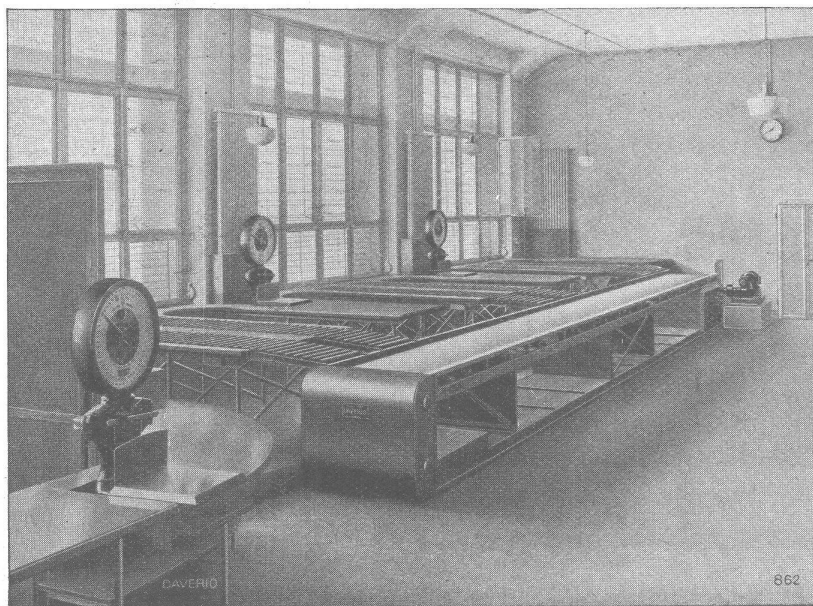
Gegenüber dem beim Bau von Grundwasser-Brunnen bisher üblichen Filterrohr mit einfacher Längslochung hat er den Vorteil der um die Hälfte verkleinerten Schlitzbreite bei gleichgroßer Eintrittsfläche. Ein Verstopfen der Schlitze ist ausgeschlossen.

Der Filterkies kann feiner, die Stärke des Filtermantels geringer und der Bohrdurchmesser des Brunnens kleiner gewählt werden.

**A.G.
Adolf Guggenbühl,
Ingenieur, Zürich**

WASSER

Resultat. Kleinere Baukosten
Größ. Wasserergiebigkeit.
Verlangen Sie unverbindlich
Filtermuster und Offerten!
Die Projektierung und Aus-
führung von Grundwasser-
Pumpwerken ist unser
Spezialgebiet.....
Bahnhofstrasse 90, Zürich.
Tel.: 53.838



DAVERIO & C^{IE} A.G. ZÜRICH



Mechanisierung
industrieller Betriebe

Förderanlagen
für Stück- und Massengüter
jeglicher Leistung

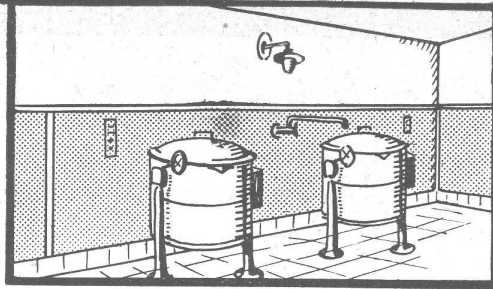
Bandtransport in der Sihlpost, Zürich.

Wigga
PLATTEN

der Wand-
belag der
Zukunft für

Küchen, Badzimmer, Toiletten, Vestibüle
etc. in modernen Farben, hygienisch,
säurebeständig, solid u. abwaschbar

ISOLIERPLATTEN-FABRIK WIGGA A.G., REIDEN



Verlangen Sie Prospekt Nr. 3

GENERAL-
VERTRETUNG:

**HANS BRUN
LUZERN**

Vonmattstr. 44

Telephon 33.41

"Glücklich der Mensch, der ein schützend' Dach

über sich hat," spricht Baumeister Heß,
indem er sich eine neue Brissago anzündet,
„denn wenn's am Dach fehlt, so fehlt's
am ganzen Haus.

Für unser Klima mit 6 Monaten Regen und
Schnee ist das schräge Ziegeldach das
einzig richtige, weil es Schutz gewährt, das
Haus schont und in unsere Landschaft paßt.

Sind dann die Mauern auch noch aus Back-
steinen, dann seid unbesorgt! Denn auf
solidem Fundament ist das gut gebaute
Backsteinhaus immer noch das preiswür-
digste und wohllichste Haus, das Jahr-
hunderte überdauert.

Das Backsteinhaus mit Ziegeldach bietet
Generationen Schutz und Behaglichkeit,
wogegen die modischen Dach-Konstruk-
tionen und Mauern oft nach kurzer Zeit
schon reparaturbedürftig sind!"



*Ziegel und Backsteine
Jahrtausende alt —
noch heute das Beste!*

Schweiz. Ziegelei-Industrie

GELOCHTE

**FR. MOMMENDEY
& SOHN**
RAPPERSWIL, KANT. ST. GALLEN
Ausführung von Blech-
konstruktionen



BLECHER

Eternit



Eternit Niederemmen



Linconol
das wirksame
Isolier- & Abdich-
tungsmittel

**STAEHLI & SCHMUCKLI
ALTDORF
Tel. 2.66**

Patente

In allen Ländern durch

Dipl. Ing. J. Spälti

Limmatquai 32, Zürich

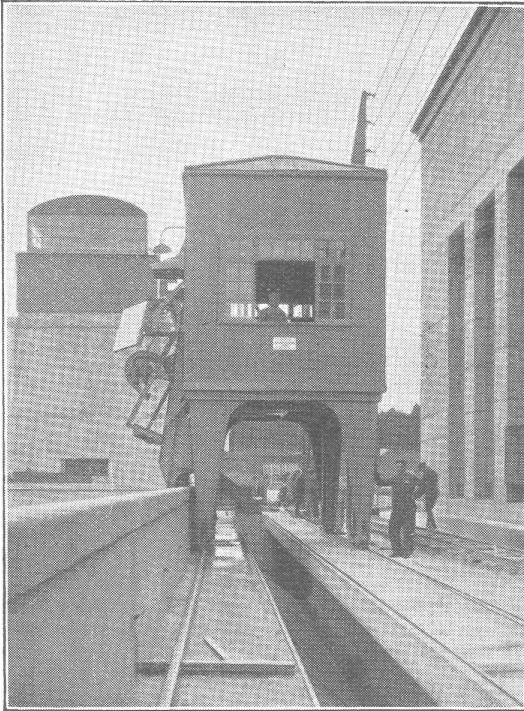


Entnebelungsanlagen

für Färbereien, Papierfabriken, Wasch- und Badanstalten etc. / GROSSRAUM-HEIZUNGS-ANLAGEN mit Ventilatorenbetrieb und neuesten LAMELLENLUFTERHITZERN liefert die

Ventilator A.-G., Stäfa-Zürich

Ausschliessliche Spezialfabrik



Das Grosskraftwerk Ryburg - Schwörstadt mit 4 Kaplan-turbinen à 250 m³/s mittlerem Wasserverbrauch erhält die wirtschaftlich vorteilhafteste Rechenreinigungsmaschine höchster Leistungsfähigkeit der In- und Auslandspatente **MASCHINENFABRIK** Gegründet 1850

JONNERET FILS AINÉ, GENÈVE

Beste Lösung aller vorkommenden Aufgaben für Rechenreinigung in Hoch- und Niederdruckwerken.
Kostenlose Beratung und Ausarbeitung von Projekten.



Beton

mit

CONTEX

behandelt,

erhält schönstes
und dauerhaftestes

Gewand

CONTEX S. A. Genf

Case Rive 244

Tel. 41.680

Vermessungsbüro Dr. Helbling, Flums (St. Gallen)

Zweigniederlassung: Vermessungsbüro Dr. Helbling & Zurbuchen, Bern, Laubeggstrasse 22

Vermessungen jeder Art im In- u. Ausland insbesondere

Erd- und Flug- Photogrammetrie

Technische Aufnahmen in beliebigen Masstäben

Triangulationsarbeiten

Präzisions - Nivellements, Profilaufnahmen für Abrechnungen und Kubaturen

Geologisch-technische Aufnahmen und Kartierungen

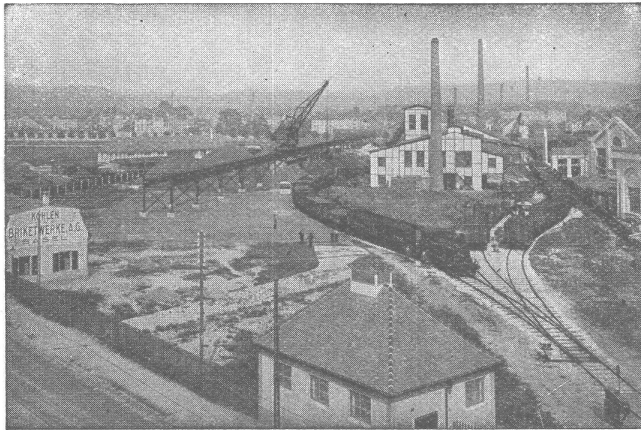
Grundbuchvermessungen, Uebersichtspläne und kartographische Aufnahmen

Prospekte und Referenzen

Beratungen

Walo Bertschinger

ZÜRICH, Stampfenbachstrasse 12/14



Geleise-Anlage der Kohlen- und Brikettwerke A.-G., Basel

Spezialfirma für:

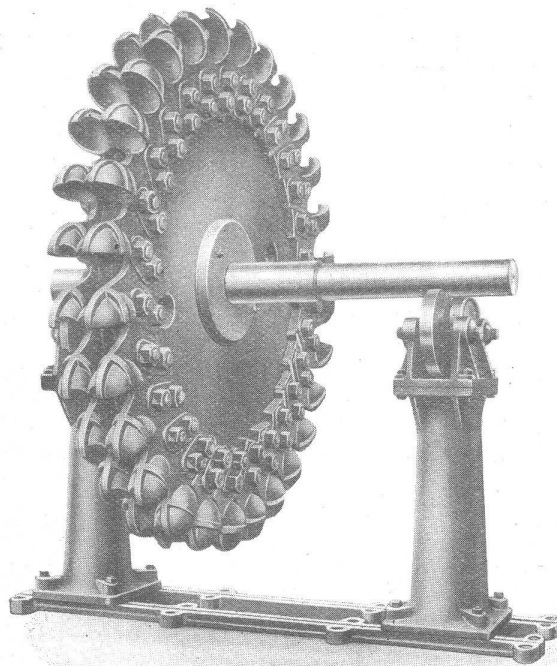
Geleisebau

Ständiges grosses Lager in Normalbahn- und Fabrikgeleisen, Weichen und Drehscheiben, Geleiseneubau, Unterhalt, Reparaturen.

Geleisebau-Werkstatt.

Abnormale Geleise-Anlagen

WOITH Turbine, 3000 PS., äusserer Durchmesser 2,70 m, im Betrieb in den Werken der Gesellschaft VILLARD von BOZEL MALETRA.



Die eingebauten Schaufeln sind aus Chromnickelstahl „K. N.“, speziell hergestellt für besonders hohe Streckgrenze und Festigkeit.

ACIÉRIES ÉLECTRIQUES D'UGINE
ELEKTRO-STAHL „PAUL GIROD“

GENERALVERTRETER FÜR DIE SCHWEIZ: R. GRAF, Ing., BIEL VI.

Ein neuartiges Produkt für Baukonstruktionen und industrielle Zwecke

Ein Asphalt, der **kalt** aufgetragen wird - mit Spachtel, Bürste, Pinsel oder Spritzpistole - der selbst an senkrechten Wänden bei hoher Temperatur nicht abfließt - auf feuchter Unterlage haftet - gegen Dämpfe, Rauchgase und Wasser völlig dichtet - sich mit Sand, Zement, Kork usw. mischen lässt - das ist

Flintkote
eine Asphalt-Emulsion

Flintkote ist geruchlos und enthält kein Lösungsmittel - Brandgefahr, Entstehung gesundheitsschädlicher oder explosiver Dämpfe ist folglich ausgeschlossen.

Flintkote lässt sich in beliebig dicken Schichten anwenden und eignet sich deshalb für

Abdichtungen

Beispiel: Neue Perrondächer im Hauptbahnhof Zürich

Dachbeläge

Beispiel: Flachdächer von Auto-Servicestationen in Basel, Zürich usw.

Bodenbeläge

Beispiel: Grosse Buchdruckerei in Bern mit Rollwagenverkehr

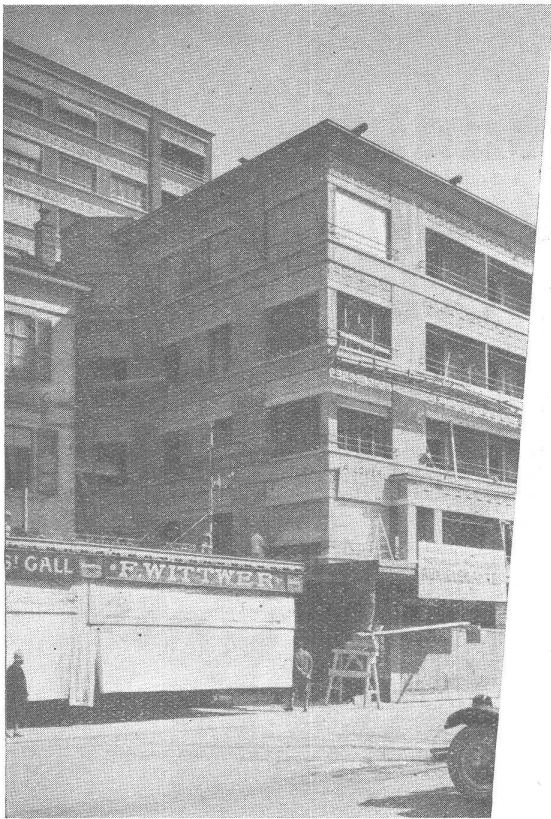
Schutzanstriche

Beispiel: Aussenwände von Trinkwasser-Reservoir in Zürich, Eisentank in St. Gallen

Teilen Sie uns mit, für welche Gebiete Sie Interesse haben. Wir senden Ihnen gerne den einschlägigen Prospekt zu.

Lumina A.G.

Abteilung: Flintkote Sihlporte ZÜRICH 1



Geschäfts- u. Wohnhaus in Montreux. • Architekt: A. Schorp, Montreux. •
 Unternehmer: Boulenez, Dorner & Payot, Montreux.

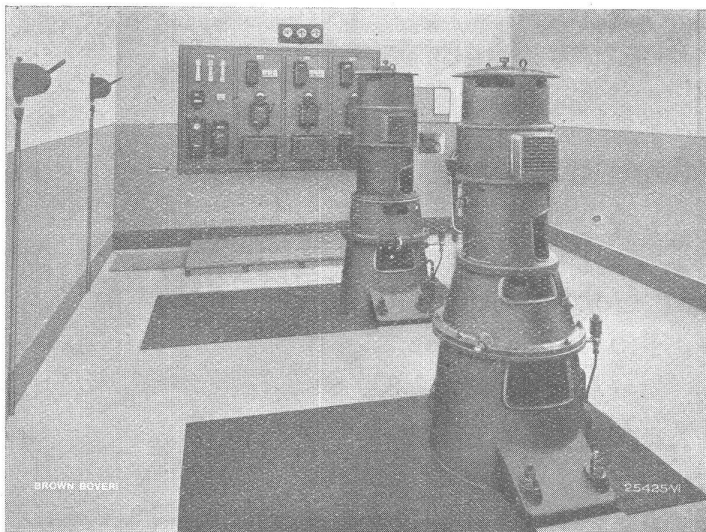
Toxement

als Dichtungsmittel für
 Beton und Verputz. Ver-
 langen Sie unverbindliche
 fachmännische Auskunft
 durch:

Standard, Lack- und Farben-
 werke AG. Tel. 55.350
 Altstetten - Zürich

A. G. BROWN, BOVERI & CIE., BADEN

Technische Bureaux: Baden, Basel, Bern, Lausanne



Automatische Pumpstation
 der Dornier Flugzeugwerke, Altenrhein (St. Gallen)

Selbsttätig

wirkende

Pumpanlagen