

Objektyp: **Advertising**

Zeitschrift: **Schweizerische Bauzeitung**

Band (Jahr): **97/98 (1931)**

Heft 2

PDF erstellt am: **23.09.2024**

Nutzungsbedingungen

Die ETH-Bibliothek ist Anbieterin der digitalisierten Zeitschriften. Sie besitzt keine Urheberrechte an den Inhalten der Zeitschriften. Die Rechte liegen in der Regel bei den Herausgebern. Die auf der Plattform e-periodica veröffentlichten Dokumente stehen für nicht-kommerzielle Zwecke in Lehre und Forschung sowie für die private Nutzung frei zur Verfügung. Einzelne Dateien oder Ausdrucke aus diesem Angebot können zusammen mit diesen Nutzungsbedingungen und den korrekten Herkunftsbezeichnungen weitergegeben werden. Das Veröffentlichen von Bildern in Print- und Online-Publikationen ist nur mit vorheriger Genehmigung der Rechteinhaber erlaubt. Die systematische Speicherung von Teilen des elektronischen Angebots auf anderen Servern bedarf ebenfalls des schriftlichen Einverständnisses der Rechteinhaber.

Haftungsausschluss

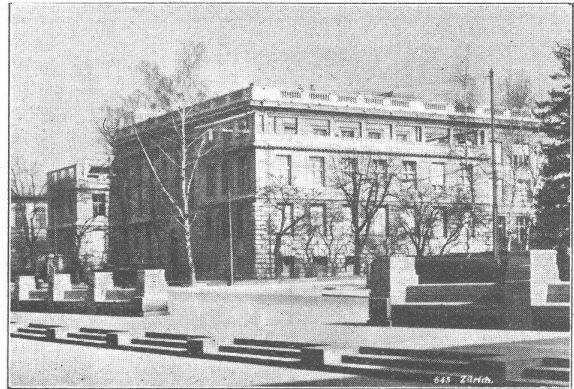
Alle Angaben erfolgen ohne Gewähr für Vollständigkeit oder Richtigkeit. Es wird keine Haftung übernommen für Schäden durch die Verwendung von Informationen aus diesem Online-Angebot oder durch das Fehlen von Informationen. Dies gilt auch für Inhalte Dritter, die über dieses Angebot zugänglich sind.



Abdichtungen

Grossbauten
in Zürich

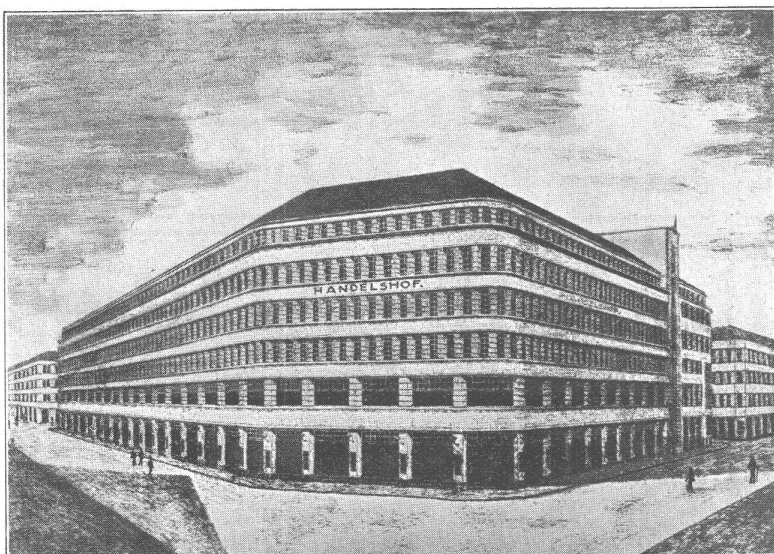
Kasp. Winkler & Co., Altstetten-Zürich
Chemisch-Bautechnische Fabrikate



Land- und Forstwirtschaftliches Institut der E. T. H.

Ed. Züblin & Co^{ie} A.-G., Zürich-Basel

Hoch- und Tiefbauunternehmung



Geschäftshaus Handelshof Zürich 1.

Projektierung u. Ausführung
von Hoch- und Tiefbauten

Spezialitäten:

Eisenbetonpfehlrammungen
Brücken in Beton und Eisenbeton
Silos und Lagerhäuser
Kläranlagen System Züblin
Wasserbauten und Fundationen
Tiefbohrungen
Taucherarbeiten

Brown

Boveri



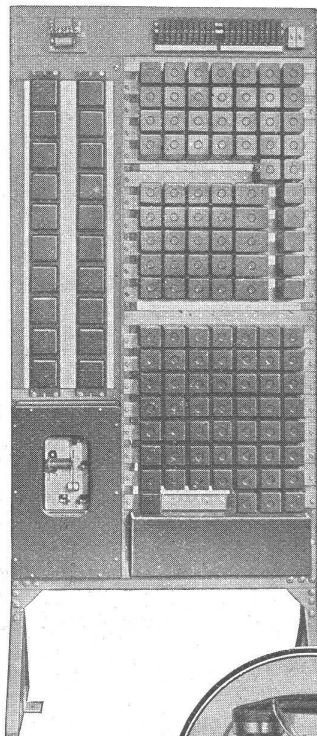
Kühlanlagen u. Kühlschränke

mit Original A-S Kühlautomat

arbeiten seit mehr als 20 Jahren ohne jede Störung, ohne Reparatur, ohne Nachfüllung und ohne Unterhalt! Als zuverlässigste Maschine der Gegenwart von Gewerbe, Industrie und Wissenschaft bevorzugt!

➔ *Verlangen Sie bitte, vollständig unverbindlich für Sie, kostenlose Mitarbeit an der Projektierung von Kühlanlagen durch die Vertriebsstelle:*

Audiffren Singrün Kältemaschinen A. G., Basel 4



Ihre Haustelexphonanlage ist erneuerungsbedürftig!

Auf dem Gebiet der Telephonie sind in den letzten 10 Jahren umwälzende Fortschritte gemacht worden. Eine Telephonanlage die vor 10 bis 12 Jahren gebaut worden ist, ist zu meist heute längst überholt!

Entspricht Ihre Telephonanlage noch neuzeitlichen Anforderungen?

Können Sie zu jeder Tageszeit telephonieren? Ist die Anlage mit einer Rufsignaleinrichtung kombiniert?

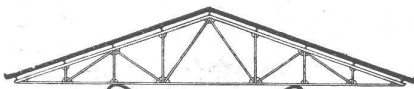
Können Sie vorstehende Fragen nicht bejahen, so ist es Zeit, Ihre Telephonanlage zu erneuern. Schreiben oder telephonieren Sie uns! Ständig stehen erprobte Fachleute zu Ihrer Beratung unverbindlich zur Verfügung.



Hauszentrale für 50 Teilnehmer und Tischtelefon für Haus- und Amtsverkehr.

Haster A.G. Bern

Grösste schweizerische Telephonfabrik



Leichtplatten-Dächer aus armiertem Bimsbeton

Hohe Isolierfähigkeit

Äusserst niederes Eigengewicht

Tropfsicherheit, Feuersicherheit

Schnelle Montage

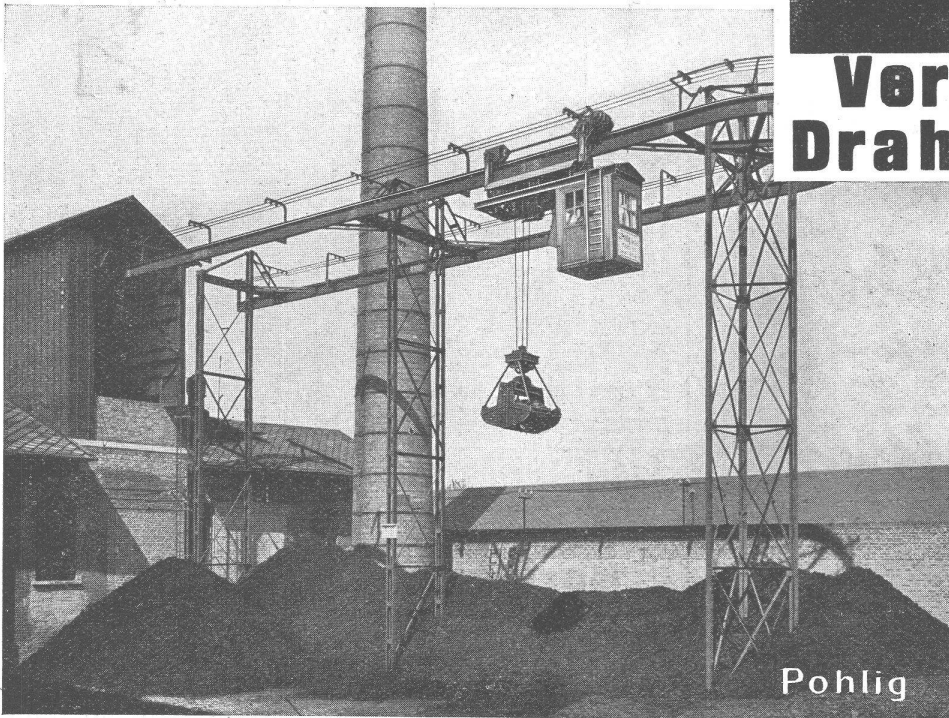
Verlangen Sie Prospekte, Offerte und Referenzen

AG für Bimsbeton-Industrie Zürich

Universitätsstrasse 69

Telephon 44.106

POHLIG



Verladeanlagen Drahtseilbahnen

Das Bild veranschaulicht eine Elektrohängebahn mit Führerstandskatze und Zweiseilgreifer für Kesselbekohlung. Stündliche Leistung: 14 t Braunkohle.

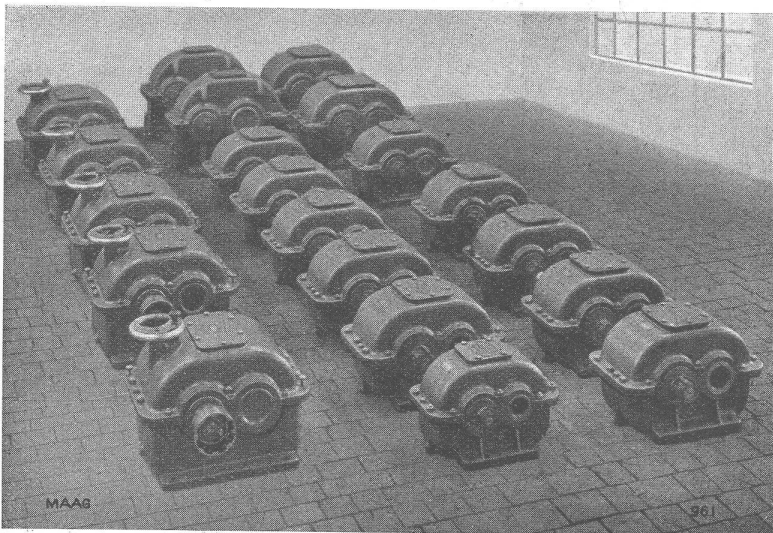
In über 55 Jahren unseres Bestehens bauten wir mehr als 6000 Drahtseilbahnen, Förder- und Verladeanlagen



**J. POHLIG AKTIENGESELLSCHAFT
KÖLN-ZOLLSTOCK**

Vertretung für die Schweiz:
FR. WALDHERR, ZÜRICH, SEEFELDSTR. 120

MAAG ZAHNRÄDER



MAAG-REDUKTIONSGETRIEBE f. Kohlaufbereitungsanlage nach Belgien geliefert

2	Getriebe Type	K-36,	50 PS,	n = 1460/144
1	Getriebe Type	KD-13,	3 PS,	n = 1450/160
10	Getriebe Type	KD-16,	16 PS,	n = 1455/80
2	Getriebe Type	KD-19,	16 PS,	n = 1455/80
5	Schaltgetriebe	SR-16,	22 PS,	n = 1450/700/600/500

Stirn- und Schraubenräder

Spezialität: gehärtet und geschliffen, grösste Genauigkeit wird auf Maag-Schleifmaschine erreicht

Schneckenräder, Kegelräder

Zahnstangen, Innenverzahnungen

Federndes Protex-Bahngetriebe

Schaltgetriebe, Turbogetriebe

Getriebe für alle Industrien

Getriebe-Wirkungsgrade bis **99,2 %**

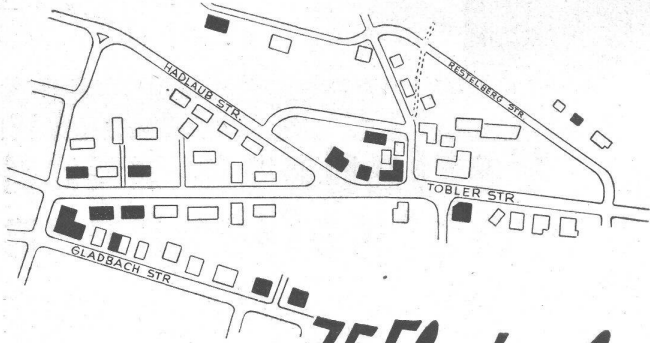
Zahnradpumpen

bis 2700 l/min und 50 kg/cm²

Grosshärterei

für Stücke bis 4000 kg

MAAG - ZAHNRÄDER AKTIENGESELLSCHAFT, ZÜRICH



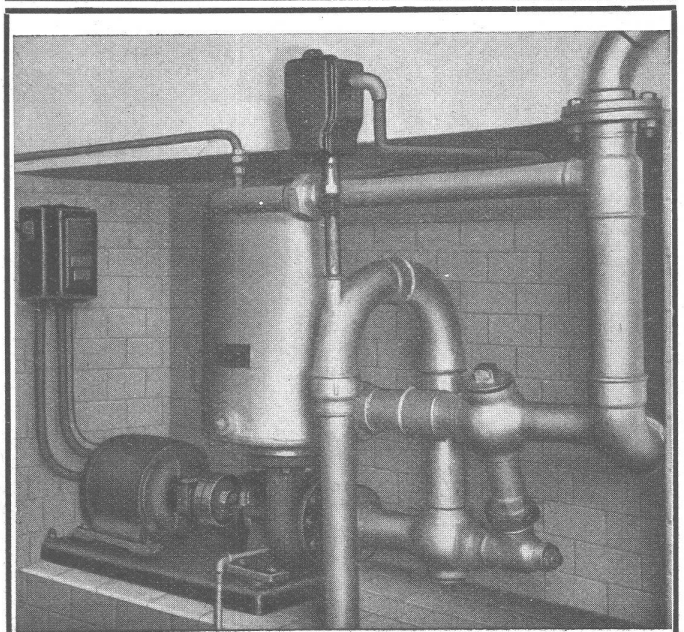
75 Electrolux Kühlschränke in 15 Häusern

Diese kleine Darstellung gibt ein anschauliches Bild, wie verbreitet der Electrolux-Kühlschrank heute schon ist. In der Tat wird der Electrolux überall dort bevorzugt, wo die verschiedenen Marken einer genauen Prüfung unterzogen werden. Die Gründe sind: Der Electrolux arbeitet motorlos — ruhig und seine Zuverlässigkeit beruht namentlich auf der Tatsache, dass er ferner auch keinerlei mechanischer Automatik bedarf. Er hat somit keine Maschinenteile, die sich abnützen oder sonst versagen könnten. Wenn Sie einmal einen Electrolux-Kühlschrank in der Küche haben, werden Sie davon ebenso begeistert sein, wie alle jene glücklichen Hausfrauen in der ganzen Welt, die sich seiner heute schon bedienen.

ELECTROLUX A.G., ZÜRICH
SCHMIDHOF-URANIASTR. 40 - ABT. KÜHLSCHRÄNKE



„Bigla“-Rolladenschränke sind unverwundlich. Die aus Spezial-Stahlblech hergestellten Rolladen laufen spielend leicht und sozusagen geräuschlos. Das Innere kann jederzeit beliebig zu grösseren oder kleineren Fächern eingeteilt werden. Für tadellose Ausführung übernehmen wir jede Garantie.
Bigler, Spichtig & Cie, A. G. Biglen-Bern



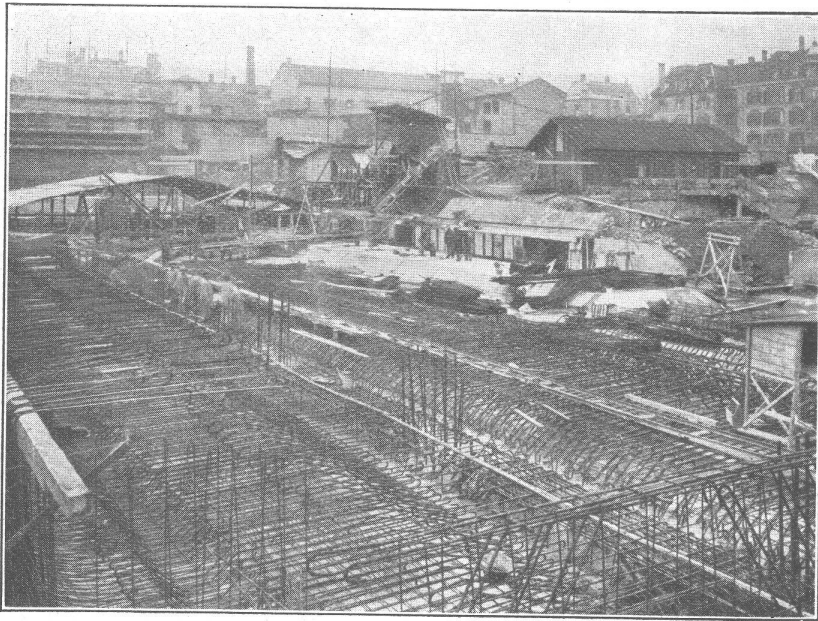
Patentierte,
selbstansaugende, ventillose
Zentrifugal - Pumpen

Als Baupumpen vorzüglich geeignet.
Sicheres Ansaugen ohne Nachfüllen
der Saugleitung
Fördert lufthaltiges Wasser ohne
Betriebsstörung

Maschinenfabrik a. d. Sihl A. G., Zürich
Telephon 33.514 — vorm. A. Schmid — Gegründet 1871

Asphalt-Emulsion A.-G., Zürich

Unternehmung für Asphaltarbeiten



Nüscherstrasse 30

Telephon: 39.505

Wasserdichte Asphaltbeläge, Isolieranstriche, Mörtelzusätze.

Fundamentisolierungen gegen Feuchtigkeit und Grundwasser
Terrassen und Dachbeläge
Säurefeste Asphaltbeläge
Brückenisolierungen

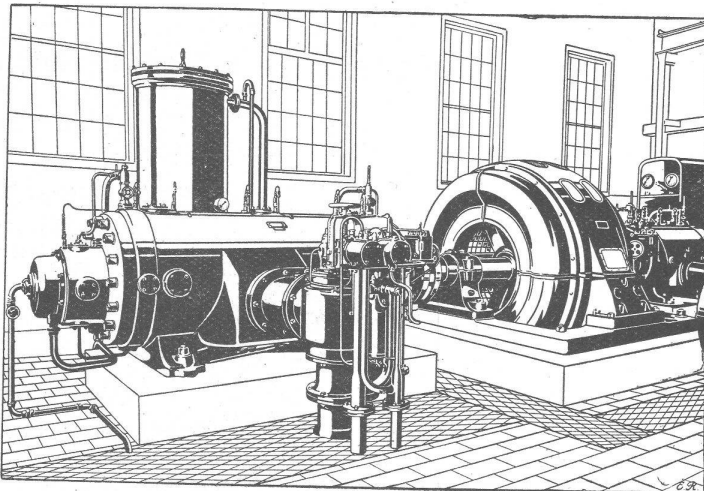
SPEZIALITÄT:
„MAMMUT“-Beläge

Neubau Gewerbeschulhaus,
Zürich 5.

Bauleitung: Steger & Egger, Architekten Zürich.
Unternehmungen: Locher & Cie. und J. J. Rüegg & Co., Zürich.
Grundwasserisolierung mit „MAMMUT“, 6000 m².

SLM-WINTERTHUR

ROTATIONS-KOMPRESSOREN



für alle Zwecke

Ortsfeste und fahrbare Anlagen
für Drücke bis 16 Atm.
und Vakuum bis 99 %

Zahlreiche
Referenzen

Schweizerische Lokomotiv- und Maschinenfabrik, Winterthur

Von der Bautätigkeit in der Schweiz. Die letzten Jahre haben in der Bautätigkeit einen gewaltigen Aufschwung gebracht, die Jahre 1928 und 1929 wiesen direkte Rekorde auf, und das Jahr 1930 hat diese wiederum noch überboten. In 26 Stadtgemeinden der Schweiz, die von der Erhebung erfasst werden, war die Zahl der fertig erstellten Wohnungen im Jahre 1930 um 39 % grösser als in den letzten Jahren vor dem Krieg. Die Zahl der fertig erstellten Wohnungen betrug beispielsweise:

	Zürich	Basel	Bern	Genf	26 Städte zusammen
1926	2085	1009	621	256	5473
1928	3154	1179	573	523	7765
1930	3238	1487	651	1360	8447

Der Gesamtzuwachs an Wohnungen in allen Gemeinden mit mindestens 2000 Einwohnern ist 1930 mit 14 500 um 12 % höher als im Jahre 1929. Interessant ist die Tatsache, dass die Zahl der Wohnungen, die auf ein Wohngebäude entfallen, in den letzten Jahren grösser geworden ist.

Während die Wohnhäuser heutzutage zumeist grösser werden, baut man die Wohnungen selbst immer kleiner. Dem Bedürfnis nach kleinen Wohnungen wird besser Rechnung getragen. Merkwürdigerweise entfallen von den Wohnungen, die von Gemeinden erstellt wurden, nur 57 % auf Kleinwohnungen, während im Jahre 1926 diese Zahl auf 85 % angewachsen war.

Was die Ersteller der Bauten anbelangt, so sind es vor allem neugegründete Aktiengesellschaften, die heute Wohnungen er-

Die Beton-Strasse ist gleitsicher und nachts hell. Sie nimmt den Druck der schweren Camions in ihrer ganzen Breite auf und reduziert die Vibration der anliegenden Häuser auf ein Minimum.

BETON-STRASSEN A.G., WILDEGG.

Ingenieurschule Strelitz i. M.

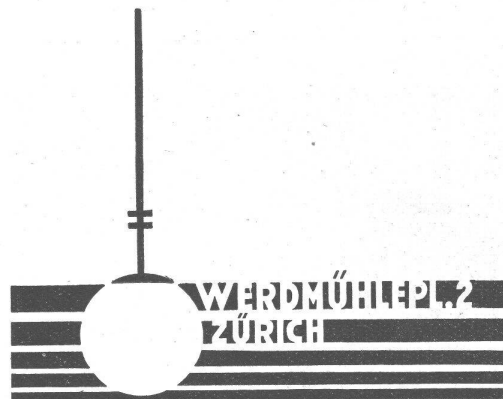
Abt. für **Stahlbau**

5 Semester - 3 Fachlehrer

Stahlskelettbau, Brücken, Maste, Förderanlagen, Waggonbau, Metallprüflaboratorium, Schweißen im Stahlbau. Vorkenntnisse w. berücksichtigt. Progr. frei.

EMIL THOMA

BELEUCHTUNGSKÖRPER



Kunstgewerbliche Metallarbeiten

Keim sche
MINERALFARBEN

wetterfest und lichtecht, seit 50 Jahren anerkannt bestes Material für farbige Fassaden. Man hüte sich vor Nachahmungen

CHR. SCHMIDT SÖHNE
Zürich 5 Hafnerstrasse 47

TECHNISCHE PHOTOGRAPHIE

SPEZIALITÄT:

ARCHITEKTUR-AUFNAHMEN

ZEICHNUNGEN UND PLÄNE
KONSTRUKTIONEN, MASCHINEN, KATALOG-AUFNAHMEN

H. WOLF-BENDER

ZÜRICH
KAPPELERGASSE 16

TERRASIT
EDEL-PUTZ

in verschiedenen Körnungen und unzähligen Tönungen. Verbürgt gediegene Fassaden und absolute Dauerhaftigkeit.

HANS ZIMMERLI

Mineral-Mahlwerke
Eglistrasse 16, Zürich 4





LASTWAGEN 1½ bis 6 t FÜR ALLE
BETRIEBSZWECKE
IN UNÜBERTROFFENER QUALITÄT
EIN BESUCH IN UNSEREN WERKEN IN ARBON WIRD SIE ÜBERZEUGEN

SAURER

ARBON • BASEL • MORGES • ZÜRICH

Bulldog

Sicherheitsverbinder

für Holzkonstruktionen

Lehrgerüste - Hallenbauten
Holzbrücken - Tribünen usw.

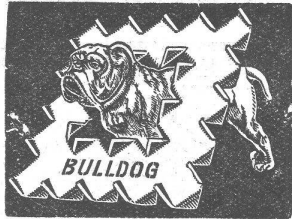
gewährleisten die grösste Druck-Fläche bei geringster Schwächung des Holzquerschnittes

Millionenfach bewährt!

Prospekte, Preislisten und Muster durch die Generalvertreter

J.G. KIENER & WITTLIN A.-G.
Eisen und Eisenwaren

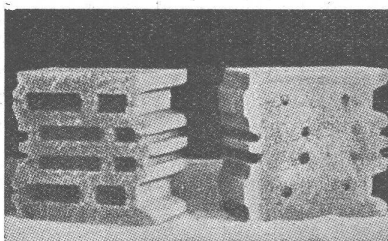
Schauplatzgasse 23 — **BERN** — Tel. Bollwerk 16.01



Glasdachwerke Martin Keller & Co.

INH: MARTIN KELLER u. HARTWIG HÜBNER

WALLISELLEN-ZÜRICH

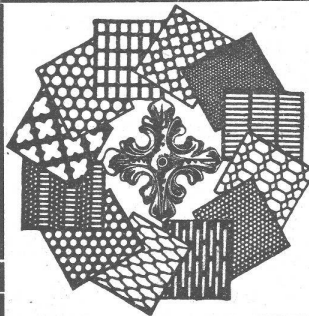


**HÜRLIMANN
KAMMER
STEINE
B.K.S.**

weisen folgende Vorteile auf:

1. Kurze Bauzeit u. rasches Austrocknen des Mauerwerks
2. Reduktion der Rohbaukosten
3. Raumersparnis infolge geringerer Mauerstärken
4. Steigerung der Isolationsfähigkeit
5. Druckfest, wetterbeständig und salpeterfrei

K. HÜRLIMANN SÖHNE, BRUNNEN
KALK- UND ZEMENTFABRIKEN - - TELEPHON: 46 UND 47



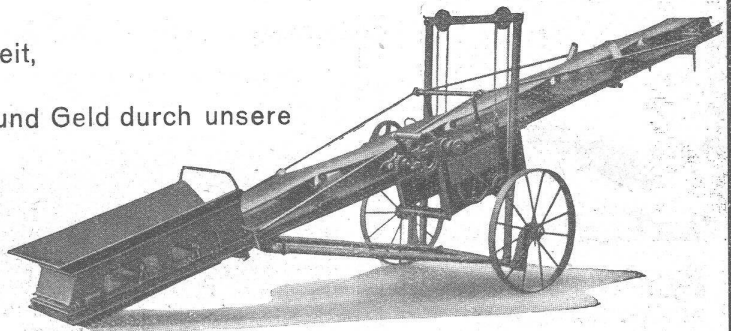
H. HEER & Co.
OLTEN

SPEZIALITÄT:
Gelochte und gepresste Bleche

Vereinfachung der Arbeit,
Ersparnis an Zeit und Geld durch unsere

Bandaufflader

Transportbänder - Becheraufflader
Kübelaufzüge - Transportschnecken



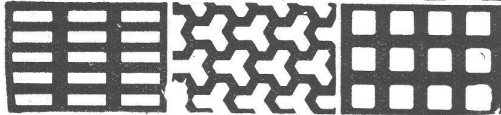
U. AMMANN Maschinenfabrik AG LANGENTHAL

GELOCHTE BLECHE

FR. MOMMENDEY & SOHN

RAPPERSWIL, KANT. ST. GALLEN

Ausführung von Blecharbeiten in allen Metallen



Marmor

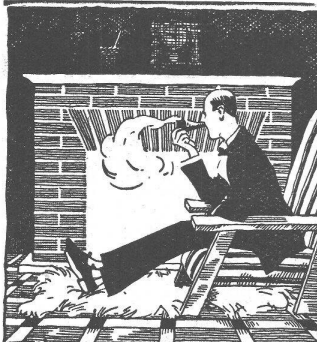
Arbeiten aller Art für Bau u. Installationszwecke in fachgemässer Ausführung:

Ostschweiz. Marmor- u. Granitwerk Wüthrich & Cie., Rheineck
Gegr. 1875



GUT & Co.
Treibriemenfabrik
ZÜRICH
Gegründet 1880

Leder-Riemen
Gummi- u. Balata-Riemen



Bodmer & Cie
ZÜRICH, HOLBEINSTR. 22

Zentralheizungen
Oefen, Cheminées
Elektr. Akkumulier-Oefen



Silvo-Platten

sind
imprägnierte, wasser-
abweisende
Holzlasierstoff-Platten

für
Bau- und
Möbel-Schreinerei
Alleinige Fabrikanten:
Eternit Niederurnen

PATENTE
ERWIRKT **H. KIRCHHOFER**
ZÜRICH, LOEWENSTR. 51

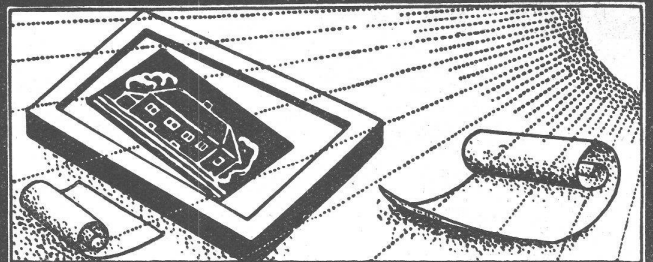
Asphalt-Kochkessel



Dachdeckeröfen

Asphaltdarren

Kesselschmiede Richterswil



Lichtpausen - Plandruck
Lichtpauspapiere - Pauspapiere
Lichtpausapparate

Schweiz. Lichtpausanstalten A.-G.

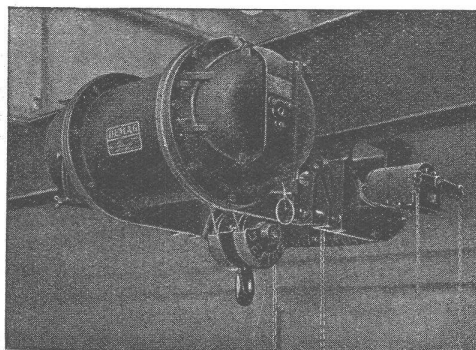
vorm. Haff & Co.
Zähringerstr. 55 - ZÜRICH - b./Leonhardplatz



Grösste Zaunfabrik
der Schweiz
Gegründet 1897

Imprägnierte Holzeinfriedigungen
aller Systeme

J. MÜLLER & Co
Zaunfabrik Löhningen
Bureau in Zürich
Kornhausstr. 47 - Tel. 45878



„Kurze Katze“, für Kurven bis 3 m Radius.

DEMAG

ELEKTROZÜGE

Spezialausführung „Kurze Katze“, grösste
Ersparnis an Bauhöhe.

HEBEZEUGE VON WELTRUF

ING. G. BÄUMLIN
LUZERN

TELEPHON Nr. 40

BAUMANN, KOELLIKER & CO. A. G.

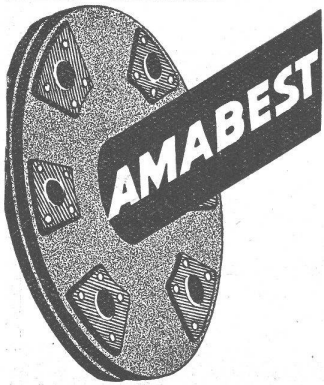
ZÜRICH: Bakohaus, Sihlstrasse 37

Beleuchtungskörper
für jeden Zweck

Elektrische Installationen
jeder Art

Kühlschränke und Anlagen
für Haushalt und Gewerbe

Radio-Apparate
bestbewährter Marken



J-J Derendinger
Tel. 56,250 • ZÜRICH • Gessnerallee 52
direkt beim Hauptbahnhof



Ziegel A.G. J. Schmidheiny & Co

ZÜRICH HEERBRUGG

ALLEINLIEFERANTEN DER PATENT-

Isoliersteine

Verwendbar für
Aussen-, Innen- und Brandmauern. Halbe Isoliersteine
No. 2, 3 und 4 ergeben im Verband mit No. 1 30, 32, 34, 35, 37, 39 cm
dicke Mauern. Halbe Isoliersteine eignen sich ganz speziell für Zwischenwände.

Spezial-Isoliersteine
mit Mörtelnute für 25 cm
starke Aussen-
und Innenmauern.

ANNEH

Glasdach

kittlos, mit Bleibanden

Ausführung auf Holz,
Eisen und Beton
Einfache Montage
Umdecken gekitteter
Glasdächer

Jakob Scherrer, Zürich
Bleirohr- u. Bleiprofilfabrik
Bureau: Bleicherweg 26, Teleph. 52.371

Druckfachen
Liefert prompt und billig

Patent-Anwalt
J. AUMUND, Jng. ZÜRICH.
Stampfenbächstr. 34
Tel. 20.379 Etabl. 1895

TÜRZARGEN

GEILINGER u. CO.
EISENBAU-WERKSTÄTTEN
WINTERTHUR

stellen, dann vor allem die Baugenossenschaften, wenn auch ihre Tätigkeit etwas zurückgegangen ist. Die Bautätigkeit der Gemeinden ist fast gänzlich eingestellt. Auch in bezug auf die finanzielle Unterstützung des Wohnungsbaues ist die Tätigkeit der Gemeinden etwas abgebaut worden. Es wurde 1930 noch für 13,4 % aller neuen Wohnungen eine öffentliche Finanzhilfe gewährt gegen 19,9 % im Vorjahre.

Der Flugsport an der «Hyspa» in Bern (24. Juli bis 20. September 1931). Die Ausstellung über Entwicklung und Stand des Flugsportes wird gemeinsam vom Schweizerischen Aeroklub, dem Eidgenössischen Flugamt, der Firma Alfred Comte (Horgen), dem

Kommando des Fliegerwaffenplatzes Dübendorf und der Luftverkehrsunion, Zürich, organisiert und durchgeführt. Zur Ausstellung gelangen ein aus den Flugzeugwerkstätten Alfred Comte in Horgen stammendes Sport- und Touristikflugzeug, Modelle verschiedener Flugzeugtypen, Skizzen, Zeichnungen, Tabellen, Zusammenstellungen, über die Entwicklung des Flugsportes und des Flugverkehrs, speziell natürlich über die Luftschiffahrt in der Schweiz. Das Kommando des Fliegerwaffenplatzes wird verschiedene Arten von psychotechnischen Untersuchungsmethoden zur Prüfung auf Tauglichkeit zum Piloten oder Beobachter zur Darstellung bringen.



Ventilationsanlagen

für Hotels, Restaurants, Küchen etc. erstellt die Firma

WILH. WETTER, Lufttechnische Anlagen, WETZIKON-Zch.

Weitere Spezialitäten: Trocknungs-, Heizungs- und Entnebelungs-Anlagen, Spänetransport-, Entstaubungs-, Dunst- und Dämpfeabsaug-Anlagen



Ferrubron schützt den Eiffelturm!

Ein einmaliger FERRUBRON-Anstrich alle 8 Jahre schützt den Eiffelturm vor Rostgefahr. Trotz heftigstem Wettbewerb wurden und werden die Anstriche von 1907, 14, 24 u. 32 mit Ferrubron ausgeführt. Alleinhersteller für die Schweiz:

ESCHMANN & CIE
Aktiengesellschaft
Lack- u. Farbenfabrik
Oerlikon-Zürich

NAEGELY,

Die teerfreie, aus gummiartig-elastischem Asphalt hergestellte

ISOPLAST



Gewebe-
Platte

Isoplast dient zur Abdichtung von:

- Garagen-Decken, Terrassen
- Fabrikdächern, Balkonen
- Fundamenten, Kellerböden
- Wänden und Brückengewölben
- Muster und Offerten durch

Firma Walter

FRICK-GLASS

Spezialhaus für Bedachungs- und Isolier-Material
Altstetten-Zürich

ZÜRICH
Dreikönigstr. 53
Tel.: Sel. 81.92

BERN
Werdtweg 5
Tel.: Christ. 19.70

Tiefbohr- u. Baugesellschaft A.-G.

Sondierungen - Tiefbohrungen - Grundwasserfassungen mit Filterbrunnen
Pumpwerke - Automatische Heberleitungen - Seeleitungen - Taucherarbeiten - Bohr-Pressbetonpfähle - Grundwasserabsenkung für Foundationen

Klärung u. Reinigung von Wasser u. Abwasser

SPEZIALITÄT: Schnellfilter System Peter

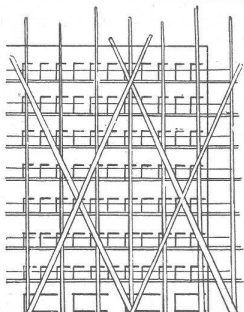
PROJEKTE Ueber 200 Anlagen ausgeführt AUSFÜHRUNGEN

KLINKER

braun, rot, gelb für Böden, Wandbelag, Cheminées, Fassaden

A. G. Verblendsteinfabrik

Lausen



S. Luchsinger
DIPL. BAU-INGENIEUR
Baugeschäft Zürich 6

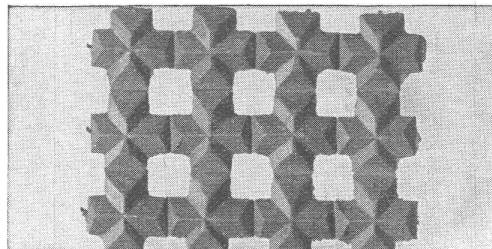


Reparaturen jeder Art

LICHTPAUS- UND PLANDRUCK- ANSTALT

vervielfältigt prompt,
sauber u. preiswert

E. LIECHTI, LUZERN Bahnhof
Tel.: 108



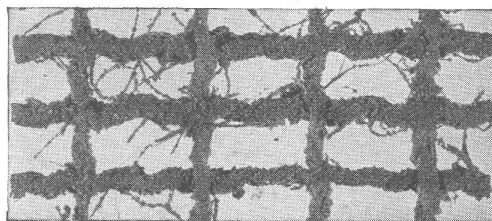
Drahtziegelgewebe

SCHWEIZERISCHE DRAHTZIEGELFABRIK A.G.

LOTZWIL (Bern)

Telephon 173

Alleinige Fabrikanten der beiden besten Putzmörtelträger, für Decken, Wände, Fassaden, Gewölbeimitationen, Untersichten etc. Verlangen Sie Muster, Prospekte und Preislisten.



Ideal-Rabitz

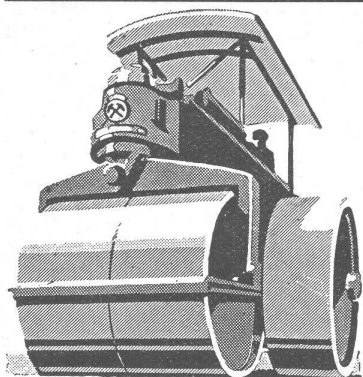
Solnhoferplatten

ALFRED SCHMIDWEBERS ERBEN A.-G. ZÜRICH

Hotel Habis-Royal
ZÜRICH BAHNHOFPLATZ

Restaurant
Sitzungszimmer

BARFORD & PERKINS' MOTOR-STRASSEN-WALZEN



sind das Produkt Jahrzehntelanger Erfahrungen der ältesten, auf dem Weltmarkt an erster Stelle stehenden Walzenfabrik Englands. Sie eignen sich für schweizerische Verhältnisse besonders gut. — Bevor Sie eine Walze anschaffen, orientieren Sie sich über Vorzüge, Leistungsfähigkeit, Rentabilität und Preise der **BARFORD & PERKINS' WALZEN**, die in allen Grössen von 1 bis 18 Tonnen in Dreirad-, Tandem- und Spezialausführungen mit reichlich bemessenen **BENZIN- oder DIESEL-MOTOREN** hergestellt werden.

RAUCH & CO., A.-G., MEILEN



Erfinder
finden meistens
die Brücke
nicht!

Ueber die vielen Hindernisse beim Patentieren eben wir Ihnen den Weg. 15 jähr. Erfahrung bürgt dafür. Verlangen Sie interessanten Prospekt.

Rebmann, Kupfer & Co.
Patentanwälte, Zürich
Paradepl. - Tiefenhöfe 7

Jüngerer

ARCHITEKT

Diplom E. T. H., künstlerisch befähigt, mit mehrjähriger, selbständiger Tätigkeit, wünscht sich mit Kollegen mit eigenem Bureau zu verbinden. — Offerten erbeten unt. Chiffre Z. L. 1933 an

Rudolf Mosse, A.-G., Zürich.

S. T. S. Schweizer. Technische Stellenvermittlung
 Service Technique Suisse de placement
 Servizio Tecnico Svizzero di collocamento
 Swiss Technical Service of employment

ZÜRICH, Tiefenhöfe 11 — Telefon: 35.426 — Telegramme: INGENIEUR ZÜRICH.
 Für Arbeitgeber kostenlos. Für Stellensuchende Einschreibgebühr 2 Fr. für 3 Monate
 Bewerber wollen Anmeldebogen verlangen. *Auskunft* über offene Stellen und Weiter-
 leitung von Offerten erfolgt *nur gegenüber Eingeschriebenen*.

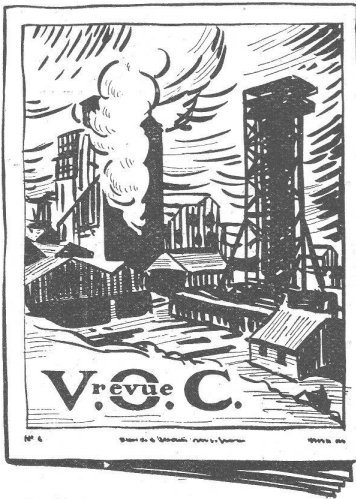
Maschinen-Abteilung.

- 367 Sanitär- und Heizungs-Techniker. Baldmöglichst. Zürich.
 - 369 Elektro-Techniker, für Bureau und Acquisition. Sofort. Nord-
westschweiz.
 - 371 Techniker, mit abgeschl. Lehre als Mechaniker od. Schlosser,
als Meister. 1. Oktober.
 - 373 Ingénieur-constructeur pr. automobiles, capable diriger le départ.
de construction. 1^{er} Septembre pour 3 ans au moins. Suisse.
 - 375 Techniciens-mécaniciens, comme chef d'atelier. Fixe et partici-
pation. Situation d'avenir. France (proximité Suisse).
 - 377 Erfahrener Heizungs- und Sanitär-Techniker ev. Ingenieur, selb-
ständig in Projekt und Kostenvoranschlägen. Bern.
 - 383 Elektro-Konstrukteure und Zeichner, sofort, für einige Monate.
Zentralschweiz.
- Noch offene Stellen: 307, 311, 313, 315, 317, 319, 321, 323, 325,
327, 329, 335, 337, 339, 343, 345, 347, 349, 351, 353, 355, 357,
361, 363, 365.

Bau-Abteilung.

- 622 Hochbau-Techniker, guter Zeichner event. Bauzeichner, für Ar-
chitektur-Bureau Bern.
- 632 Dessinateur avec conaiss. du métrage et quelques années de
pratique, place stable. Bureau d'archit. Suisse romande. Urgent.
- 658 Tüchtiger Hochbau-Techniker, per sofort. Architektur-Bureau
grosse Gemeinde Kt. Bern.
- 714 Jüngerer Eisenbeton-Techniker-Zeichner, auf Ing.-Bureau Zürich.
- 716 Eisenbeton-Techniker-Zeichner, a. Ing.-Bur. Zürich. Dauerstelle.
- 718 Tüchtiger Bauführer, erfahren, f. Bureau u. Bauplatz. 15. Au-
gust. Architektur-Bureau Zentralschweiz.
- 720 Tiefbau-Techniker od. Bau-Ingenieur, für Leitung grösserer Ar-
beiten in Strassen- und Eisenbetonbrückenbau. Sofort. Inge-
nieur-Bureau deutsche Schweiz.
- 722 Bauführer-Bauzeichner, mit mind. 4jähr. Praxis, vorl. für Aus-

- führungspläne und Voranschlag, ev. Bauleitung. Sofort. Archi-
tektur-Bureau Nähe Zürich.
 - 724 Erfahrener Bautechniker-Architekt, für Projekt und Werkpläne.
Architektur-Bureau Zentralschweiz. Sofort.
 - 726 Jüngerer Hochbau-Techniker, für Aufnahme eines Turmes. So-
fort. Architektur-Bureau Zürich.
 - 728 Jüngerer Hochbau-Techniker oder Zeichner, m. mindest. 3jähr.
Praxis. Architektur-Bureau Kt. Zürich.
 - 730 Bau-Ingenieur, m. langjähr. Praxis f. Aufnahmen, Strassen- und
Brückenbauten, Bachverbauungen und Dammbauten, für Pro-
jektierung und Aufsicht. Offerten bis 31. Juli.
 - 732 2 Bau-Ingenieure, mit Baupraxis, von Bauleitung eines schwei-
zerischen Hochdruckwerkes f. Projektierung u. Aufsicht. Offerten
bis spätestens 31. Juli.
 - 734 Tiefbau-Zeichner, gew. an selbständ. Arbeiten, von Bauleitung
eines schweiz. Hochdruckwerkes gesucht. Ausführl. Offerten
bis 31. Juli.
 - 736 Erfahrener Bauführer, mit Ausweisen über selbständige Leitung
grösserer Bauten, f. grossen Geschäftshausneubau. Raschmögl.
Architektur-Bureau Zentralschweiz.
 - 738 Selbständiger Bautechniker, f. Kunststeinabteilung. Dauerstelle.
Nähe Zürich.
 - 740 Dipl. Hochbautechniker, firm in Kostenvoranschlägen u. Offert-
formularen und mit guter Baupraxis. Arch. Bureau in Zürich.
 - 742 Tüchtiger Hochbau-Techniker, m. Technikumsbildung u. Praxis.
Architektur-Bureau Kt. Bern.
 - 744 Junge Hochbau-Techniker-Zeichner, f. Werkzeichnungen. Sofort.
Architektur-Bureau Zentralschweiz.
 - 746 Architekt, guter Entwerfer und Zeichner, für 4 Monate. Archi-
tektur-Bureau Kt. Glarus.
 - 748 Bautechniker, mit einiger Praxis für Projektierung einer Kies-
aufbereitungsanlage. Sofort, f. ca. 3 Monate. Nordwestschweiz.
 - 750 Tiefbau-Ingenieur, ca. 30 bis 40 Jahre, firm in Projektierung u.
Ausführung (Wasserversorgung u. Tiefbau), guter Statiker, ge-
wandt im Verkehr m. Bauherrschaften u. Baupersonal. Deutsch
u. französisch, wenn möglich italienisch. Auf 1. Oktober 1931.
Lebensstellung. Zürich.
- Noch offene Stellen: 616, 620, 626, 628, 634, 636, 640, 648, 650,
662, 668, 670, 672, 678, 680, 684, 686, 688, 690, 692, 694, 698,
700, 702, 704, 706, 708, 710, 712.



En matière de graissage industriel, la VACUUM OIL COMPANY, productrice des huiles et graisses «Gargoyle», s'est acquise une maîtrise universelle. Consultez-la sur tous vos problèmes de graissage: elle vous indiquera la solution rationnelle la plus efficace, la plus économique. Demandez la V. O. C.-Revue dont le service vous sera assuré gratuitement sur demande.

HUILES ET GRAISSES



les lubrifiants inégalés

VACUUM OIL COMPANY

65, Spalenberg, Bâle

Selbständiger erfahrener ARCHITEKT

versiert im Umgang mit Bauherrschaft u. Behörden, zuverlässiger Bauführer u. Kalkulator, flotter Zeichner sucht

Verbindung mit einem Zürcher Kollegen

oder aussichtsreiche Verwaltungspostion in einem einschlägigen Betrieb. (Event. Beteiligung oder Uebernahme.) — Offerten unter Z. J. 1988 an

Rudolf Mosse, A.-G., Zürich.

Aeusserung über Patente

Die Inhaber der Patente

Nr. 91045, 92792 und 130968

wünschen den berechtigten Interessen der Oeffentlichkeit an diesen Patenten nachzukommen. — Anschrift:

G. F. DeWein, Post Box 212, Milwaukee, Wis., U. S. A.

Eisenbeton-Techniker

mit 5 jähr. Praxis (Ing.-Bureau), sucht Beschäftigung. Flotter Konstruktionszeichner (Eisen- und Eisenbeton), gewandter Statiker. Angebote unter S: D. 1733 durch Rudolf Mosse, Stuttgart.

Bauzeichner

mit absolvierter Lehrzeit, gewissenhafter u. sauberer Zeichner, sucht Stelle. — Offerten unter Chiffre Z. C. 1944 befördert Rudolf Mosse, A.-G., Zürich.

SPÄLTI SÖHNE & CO.
ZÜRICH FILIALWERKSTÄTTE IN
 HARDTURMSTR. 121 **VEVEY**
 TELEPHON 86.628 TELEPHON 9.40

Um- und Neuwicklung von:
**Elektromotoren,
 Generatoren und
 Transformatoren**
 jeden Fabrikates, für Hoch- und Nieder-
 spannung.

WASSERKRAFT!

Wer interessiert sich für Wasserrechtskonzession für eine Hochdruckanlage, **mindestens 1000 P. S. Konstantleistung?** Akkumuliermöglichkeit. Niedrigste Gesteungskosten. Interessenten belieben Briefe zu richten unter Chiffre OF. 3540 Ch. an **Orell Füssli-Annoncen, Chur.**

Maschinen- INGENIEUR

gesucht,
 für bedeutende **Importfirma.** Detaillierte Offerten mit Bild und Gehaltsansprüchen unter Chiffre Z. 7735 Q. an die **Publicitas, Zürich.**

Jüngerer

ARCHITEKT- BAUFÜHRER

mit Bureau- und Baupraxis zu
 sofortigem Eintritt

➔ **gesucht.** ➔
Rudolf Mosse, A.-G., Zürich.

Offerten sind zu richten unter Chiffre Z. E. 2041 an

Patente
 in allen Ländern durch
Dipl. Ing. J. Spälti
 Limmatquai 32, Zürich

Turmdrehkran
 Fabrikat Wolff, 15m Ausladung,
 4000 kg Tragkraft;
Turmdrehkran
 Fabrikat Kaiser, 12 m Ausladung,
 3000 kg Tragkraft;
Duplexschwenkkran
 Fabrikat Kaiser, mit Benzinmotor,
 mehrere Betonmischmaschinen
 150 bis 350 l Inhalt, alles
 gebr., aber in gutem Zustande,
 verkauft ab Lagerort Süddeutschl.
Strenger, Stuttgart, Kernerstr. 52.

Dipl. Architekt E. T. H.
 mit 3 Jahren Praxis in bekannten
 Bureaux der Westschweiz und
 Zürich, **sucht passende Stelle,**
 für 1. September, event. 15. August.
 Gefl. Offerten unter Chiffre
 Z. C. 2039 an
Rudolf Mosse, A.-G., Zürich.

Akad. Elektro-Ing.
 Wiener T. H., 25 Jahre, versiert
 auf allen Gebieten der Starkstrom-
 technik, mehrjähr. Praxis b. Gross-
 industrie in Elektro-Schweiss- u.
 Förderanlagen, kaufm. gebildet,
 französ., englisch, **sucht Stelle.**
 Zuschriften unter: „Selbständig
 W. M. 1494“ befördert **Rudolf
 Mosse, Wien 1, Seilerstätte 2.**

BAUFÜHRER

nach **Zürich.** per 1. August, event. sofort gesucht

Tüchtige, erfahrene Bewerber wollen
 sich mit Angabe über frühere Tätigkeit
 und Gehaltsansprüchen melden
 unter Chiffre X. 10439 Z. an
Publicitas A.-G., Zürich.

ZU VERKAUFEN:

In grosser, industriereicher Stadt der Ostschweiz, grösseres

Baugeschäft

Näheres u. Chiffre P. 4894 W. durch **Publicitas A.-G., Winterthur.**

GESUCHT

von Bauleitung eines schweizerischen
 Hochdruckwerkes für Projektierung und
 Bauaufsicht:

1 Bauingenieur

mit langjähriger Praxis, für Aufnahmen,
 Strassen- und Brückenbauten, Bachverbau-
 ungen und Dammbauten;

2 Bauingenieure

mit Baupraxis, für die gleichen Arbeiten;

1 Tiefbauzeichner,

gewöhnt an selbständiges Arbeiten:

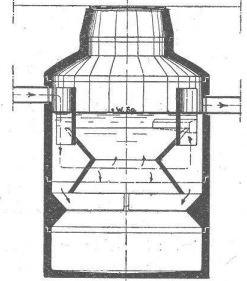
1 Stenodaktylographin

für technische Korrespondenz.

Ausführliche Anmeldungen mit Zeugnissen, Gehaltsan-
 sprüchen und Angabe des frühesten Eintrittstermins bis
 spätestens **3. August** unter Chiffre Q. 10472 Z. an
Publicitas A.-G., Zürich.

Deutscher Hochbautechniker
 21 Jahre, Absolvent der höheren
 technischen Staatslehranstalt für
 Hochbau, gute Allgemeinbildung,
 Sprachkenntnisse; gewandt und
 neuzeitlich im Entwurf, Detail und
 Perspektive, Konstruktion und Be-
 arbeitung, sucht zur weiteren Aus-
 bildung ab 15. August od. 1. Sep-
 tember ds. Jahres passende Stel-
 lung bei Architekten (evtl. Bau-
 geschäft). — Zuschriften erbeten
 unter E. F. 2319 über
Rudolf Mosse, A.-G., Zürich.

Moderne Hausklärgrube



Städtische u. Industrielle
 Grossekläranlagen

OMS-Kläranlagen A.-G.
 Zürich-Goldbach, Seestr 15

DIPL. BAUINGENIEUR

mit Erfahrungen im Eisen-
 beton- und Strassenbau
sucht Stellung

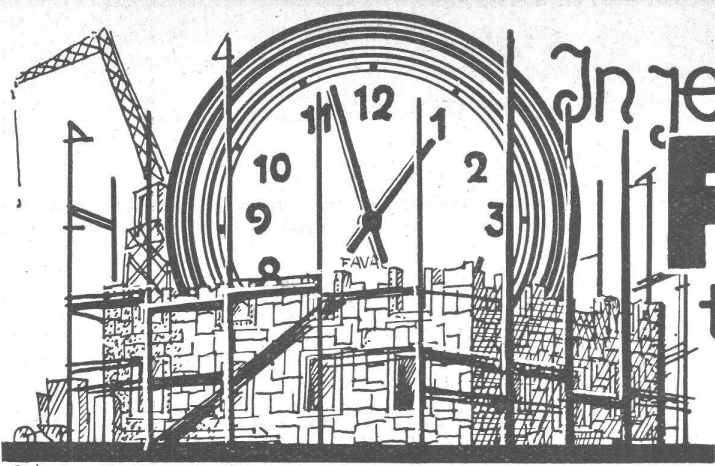
zu baldigem Eintritt. —
 Angebote unter Chiffre
 Of. 207 D. an **Orell Füssli-
 Annoncen, Davos.**

**Rostschutz-
 Leichtmetall-
 Zement-
 Eternit-
 ANSTRICHE**

ROFAG A.G. ZÜRICH

Eglistrasse 8

Telephon 39.456



In jedem Neubau.....

FAVAG

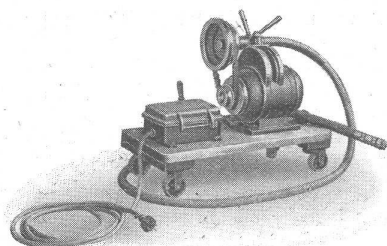
ELEKTRISCHE UHREN

FAVAG

Fabrik elektrischer Apparate A.-G.

NEUENBURG

F. Hainz.



Schleifapparat

mit biegsamer Welle u. aufmontiertem Keilriemen-Getriebe für drei Geschwindigkeiten

Arbeitsbeispiele:

- 1000 t/min: Feil- und Verputzarbeiten an Leichtmetallen mit rotierenden Feilen von grösserem Durchmesser.
- 1600 t/min: Direkte Bohrarbeiten von 4 bis 8 mm mit dem Handstück unter Verwendung eines Bohrfutters. Entrostungs- und Reinigungsarbeiten mit Drahtbürsten oder Schlagwerkzeugen.
- 3000 t/min: Schleifen mit Schmirgelscheiben. Verwendung von Bohrapparaten mit Untersetzung 3:1 oder 10:1 für Bohrleistungen bis 25 mm Durchmesser. Schleifen und Polieren gewölbter Flächen mit Schleifapparat und biegsamem Filzteller.

Otto Suhner, Brugg

Spezialfabrik biegsamer Wellen

Baukupfer

steht keinem andern Bedachungsmaterial nach. Jeder erfahrene Fachmann zieht es vor.

Wir haben stets Lager in Tafeln von allen kurrenten Gewichten. Ferner liefern wir auch Bänder in belieb. Länge.

Mit Offerte stehen wir jederzeit zur Verfügung.

**Metallwerke A.G.
Dornach**

Schweiz. Sprengstoff A.-G. Cheddite & Dynamit

Telephon 1.82 Bureau: LIESTAL Telegr.-Adr.: Cheddite Liestal Fabriken in Isleten (Kt. Uri) und Liestal

liefert die bewährten

Sicherheitssprengstoffe:

Gelatine Telsit, Spezial Gelatine Telsit, Cheddite u. Gelatine Cheddite sowie ungefrorenbare Dynamite u. Sprengelatine

Prima Sprengkapseln in Kupfer und Aluminium, Zündschnüre und Zubehör.

Generalvertreter für die französische Schweiz: **PETITPIERRE FILS & Co., Neuchâtel.**