

Objektyp: **Advertising**

Zeitschrift: **Schweizerische Bauzeitung**

Band (Jahr): **97/98 (1931)**

Heft 1

PDF erstellt am: **20.09.2024**

### **Nutzungsbedingungen**

Die ETH-Bibliothek ist Anbieterin der digitalisierten Zeitschriften. Sie besitzt keine Urheberrechte an den Inhalten der Zeitschriften. Die Rechte liegen in der Regel bei den Herausgebern. Die auf der Plattform e-periodica veröffentlichten Dokumente stehen für nicht-kommerzielle Zwecke in Lehre und Forschung sowie für die private Nutzung frei zur Verfügung. Einzelne Dateien oder Ausdrucke aus diesem Angebot können zusammen mit diesen Nutzungsbedingungen und den korrekten Herkunftsbezeichnungen weitergegeben werden. Das Veröffentlichen von Bildern in Print- und Online-Publikationen ist nur mit vorheriger Genehmigung der Rechteinhaber erlaubt. Die systematische Speicherung von Teilen des elektronischen Angebots auf anderen Servern bedarf ebenfalls des schriftlichen Einverständnisses der Rechteinhaber.

### **Haftungsausschluss**

Alle Angaben erfolgen ohne Gewähr für Vollständigkeit oder Richtigkeit. Es wird keine Haftung übernommen für Schäden durch die Verwendung von Informationen aus diesem Online-Angebot oder durch das Fehlen von Informationen. Dies gilt auch für Inhalte Dritter, die über dieses Angebot zugänglich sind.



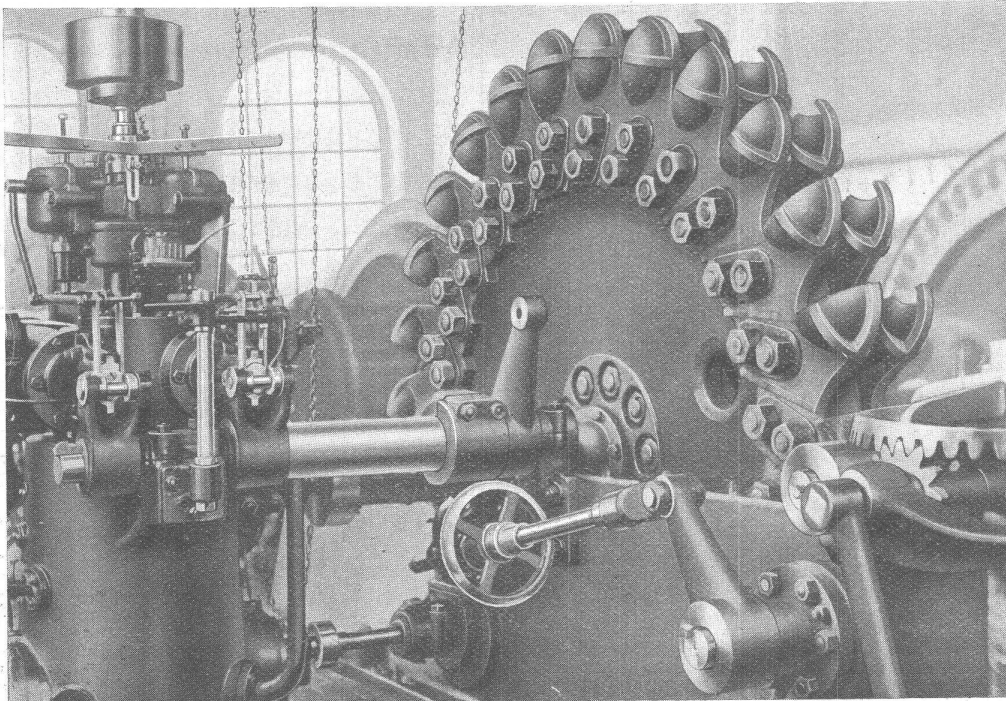
# Abdichtungen

## Grossbauten in Zürich



**Kasp. Winkler & Co., Altstetten-Zürich**  
Chemisch-Bautechnische Fabrikate

**St. Annahof** Abdichtungen in den Untergeschossräumen,  
Kellern und  
**Schweizerische Volksbank** Vordichtung der Untergeschosse



**WOITH** Turbine,  
3000 PS., äusserer Durchmesser 2,700 m, im Betrieb in den Werken der Gesellschaft VILLARD von BOZEL MALETRA.

Die eingebauten Schaufeln sind aus Chromnickelstahl „K. N.“, speziell hergestellt für besonders hohe Streckgrenze und Festigkeit.

## ACIÉRIES ÉLECTRIQUES D'UGINE ELEKTRO-STAHLE „PAUL GIROD“

GENERALVERTRETER FÜR DIE SCHWEIZ: **R. GRAF, Ing., BIEL VI.**

Brown

Boveri

# Kühlanlagen u. Kühlschränke

mit Original A-S Kühlautomat



arbeiten seit mehr als 20 Jahren ohne jede Störung, ohne Reparatur, ohne Nachfüllung und ohne Unterhalt! Als zuverlässigste Maschine der Gegenwart von Gewerbe, Industrie und Wissenschaft bevorzugt!

Verlangen Sie bitte, vollständig unverbindlich für Sie, kostenlose Mitarbeit an der Projektierung von Kühlanlagen durch die Vertriebsstelle:

**Audiffren Singrün Kältemaschinen A. G., Basel 4**

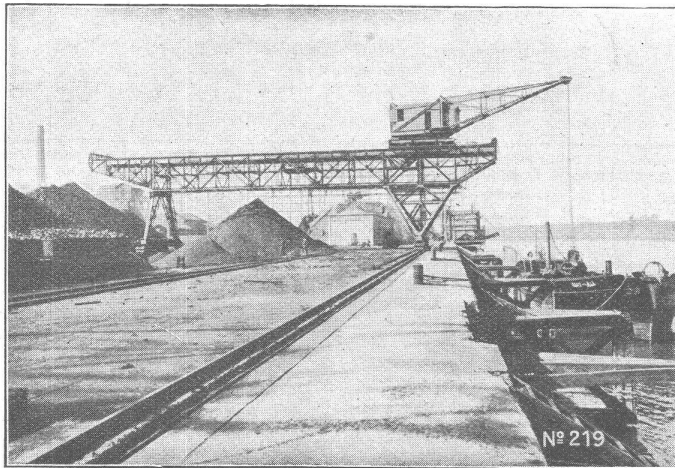
## Gesellschaft der L. von Roll'schen Eisenwerke, Gerlafingen

Gegründet 1823

Werk „Giesserei Bern“ in Bern

Gegründet 1823

Konstruktionswerkstätten,  
Eisengiesserei



Verladeanlage im Hafen von Bilbao.

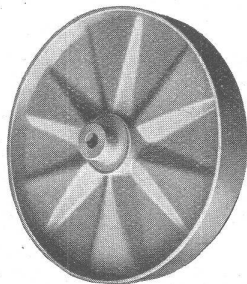
## Hebezeuge

Eisenbahnmaterial  
Schützenanlagen und  
Wehreinrichtungen  
Zahnradbahnmaterial  
Standseilbahnen  
Kabelbaggeranlagen  
Allgem. Maschinenbau

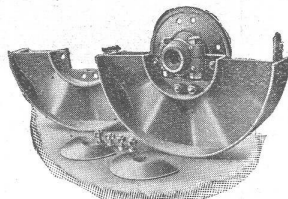


Telegramme: Giesserei Bern  
Telephon: Bollwerk 50.66

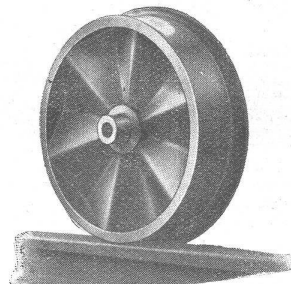
## Das **ESSURRAD** als



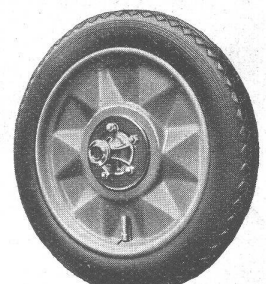
Transportwagenrad



Riemenscheibe



Draisinenrad



Autorad

**ALB. SCHNEIDER-CHRISTEN, Elektroschweisserei, SCHÄNZLI-BASEL**  
TELEPHON SAFRAN 61.33

TELEPHON SAFRAN 61.33



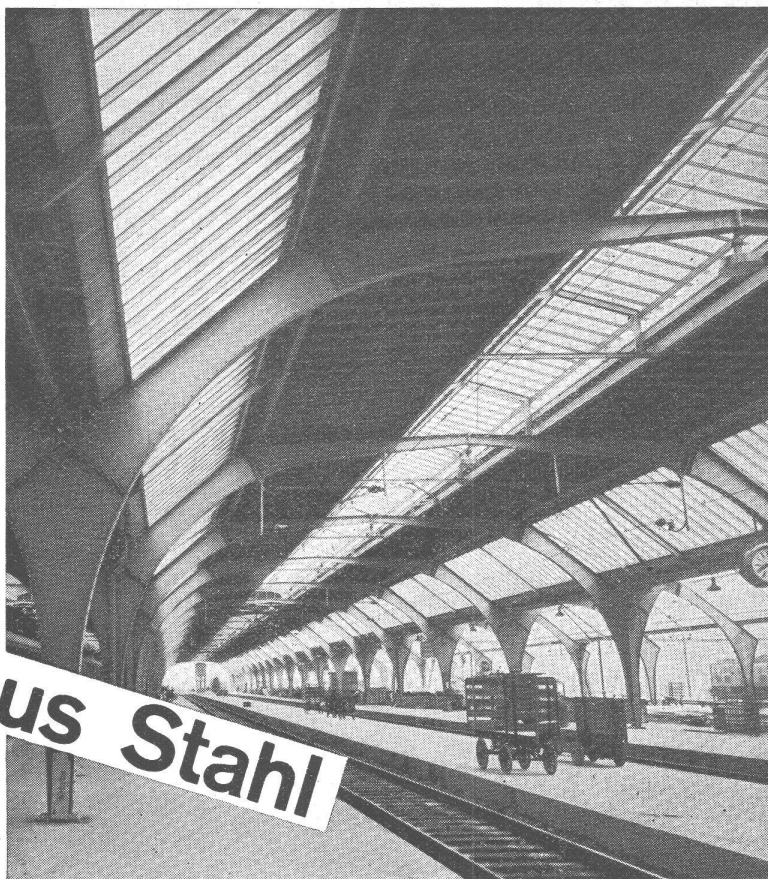
PRO  
PRA

Neue Perronhallen im Haupt-  
bahnhof Zürich.

Ruhiger, gediegener Ein-  
druck. Gute Übersicht. In Re-  
kordzeiten erstellt ohne Stö-  
rung des Bahnbetriebes, da  
weitgehend in der Werkstatt  
vorbereitet. Unbeschränkte  
Lebensdauer, minime Unter-  
haltskosten. Auskunft über  
den Stahlbau erteilt

Verband schweizer. Brük-  
kenbau- u. Eisenhochbau-  
Fabriken, Zürich, Biber-  
linstrasse 38, Tel. 43.071

Hallen aus Stahl

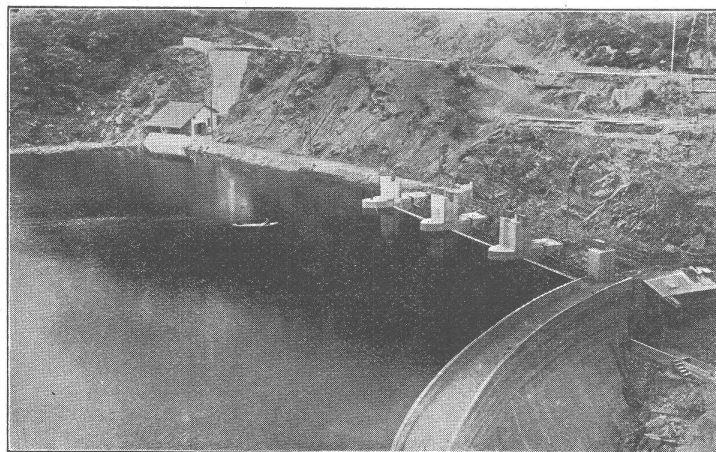


## Stauwerke A.-G., Stampfenbachplatz 3, Zürich 6

Erste und älteste Spezialfirma mit reichsten Erfahrungen im Bau von  
**selbsttätigen und zwangsweise zu bedienenden**  
**Wehranlagen.**

### Selbsttätigen Abflussregulierungen

für Wasserkraft- und Irrigations-Anlagen, entsprechend den modernsten Anforderungen  
des Wasserbaues.



Drei automatische Segmentschützen am Staudamm der „Grande Rhue“, je  $12 \times 3,50$  m.

Im Betrieb und in Ausführung  
über 250 Anlagen mit total  
4 500 m Wehrbreite und ca.  
47 000 m<sup>3</sup>/sek Regulier-  
fähigkeit.

*Allein-Vertretung für die  
Schweiz der*

### „Zahmschwelle Rehbock“

zur Verhütung von schäd-  
lichen Auskolkungen der  
Sohle von Wasserläufen.

Illustrierter Katalog, Projekte  
und Kostenanschläge.



# Bausilber

Haben Sie schon einen Versuch damit gemacht?

Weisses, sauberes Material. Ausserordentlich widerstandsfähig gegen Korrosion. Grosse Polierfähigkeit, ausgezeichnete Haltbarkeit.

Wir liefern diese Legierung in Flach-, Winkel- und allen übrigen Bau- und Industrieprofilen.

Verlangen Sie von uns Gratismuster u. Offerte.

## Metallwerke A.G. Dornach

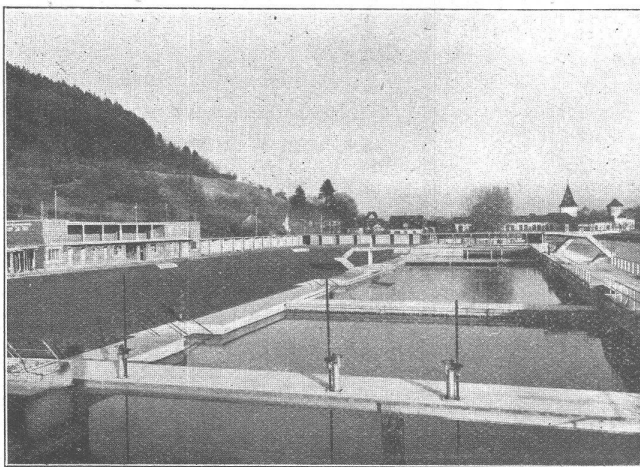


# HOCH- UND TIEFBAU A.-G. AARAU-ZÜRICH

vormals M. Zschokke A.-G.

Gegr. 1869

**Ausführung sämtlicher Hoch- und Tiefbauten**



Städtische Badanstalt Aarau

### STOLLENBAU

Strassenbau, Kanalisationen  
Unterführungen

### WASSERBAU

Brücken, Rammarbeiten  
Korrekturen

### EISENBETONBAU

Silos, Reservoirs  
Industriebau

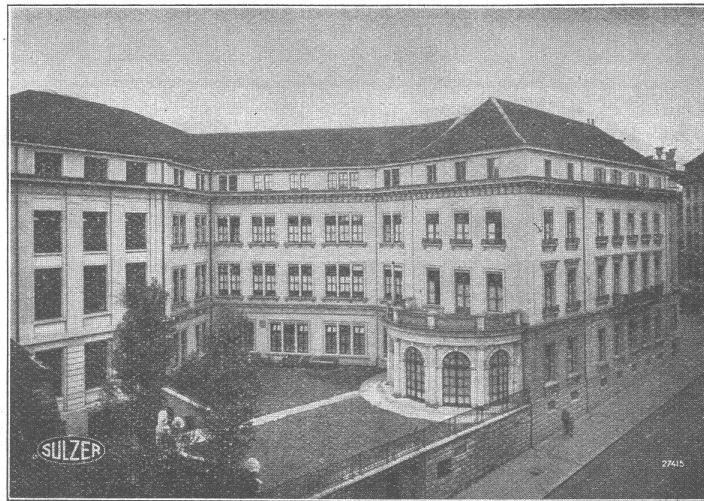
### HOCHBAU

Dampfsägewerke, Zimmerei  
Mech. Schreinerei  
Mech. Glaserei

**Uebernahme schlüsselfertiger Bauten**

# SULZER

Basler Handelsbank,  
Basel,  
Sulzer-Pumpen-  
Warmwasserheizungs-  
und Ventilationsanlage



ausgeführt durch  
A.-G. Stehle & Gutknecht,  
Sulzer Zentralheizungen,  
Basel.

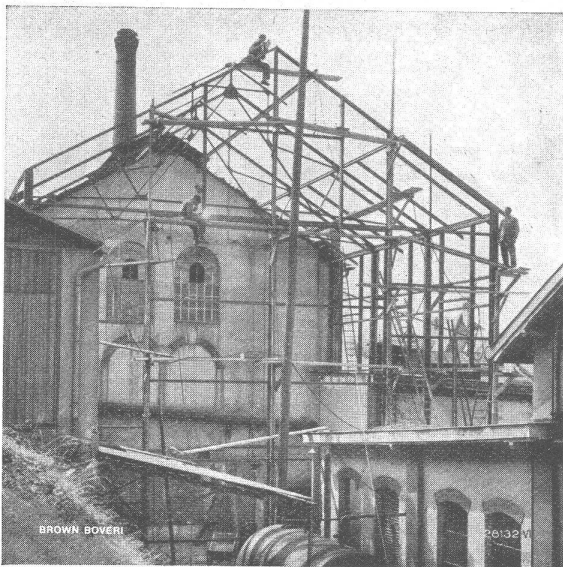
## HEIZUNGEN LÜFTUNGEN

Warmwasserversorgungen

GEBRÜDER SULZER, Aktiengesellschaft, WINTERTHUR

# A. G. BROWN, BOVERI & CIE., BADEN

Technische Bureaux: Baden, Basel, Bern, Lausanne



Vergrößerung der Halle des Gaswerkes Baden  
Eisenkonstruktion, elektrisch geschweisst

Schweissumformer  
in  
höchster Vollendung

Ueber **1000** Anlagen  
in  
allen Weltteilen



**Die schweizerischen Gaswerke und das Kohlengeschäft.** Der Verband schweizerischer Gaswerke, dem mit 81 Gaswerken fast alle Gasfabriken der Schweiz angeschlossen sind, bezog im vergangenen Jahre 515 725 t Kohlen, und zwar aus England 156 918 t, aus dem Saargebiet 172 047 t, aus dem Ruhrgebiet 129 135 t, aus Frankreich 43 056 t und aus Polen 14 569 t. Die englischen Kohlen kamen über Rotterdam, Genua und Rouen herein. Auf die Rheinroute entfielen 178 744 t, wovon 29 380 t bis Kehl, 19 588 t bis Strassburg und 129 776 t bis Basel den Wasserweg benutzten. Bei der grossen Menge englischer Kohlen, die alljährlich die Gaswerke brauchen, erscheint die Kohlentarifpolitik der S. B. B.

recht eigentümlich, da sie darauf ausgeht, die Tarife derart zu gestalten, dass die Preise für englische und holländische Kohlen niemals unter jenen für Ruhrkohlen in der Schweiz sinken. Mit Recht schreibt daher der Verband der Gaswerke hiezu folgende Bemerkung: Wenig erfreulich entwickelten sich für uns die inländischen Bahnfrachten. Durch die Abänderung des temporären Anhangs zum Basler Gütertarif für Kohlen ist besonders den nordostschweizerischen Werken eine bedeutende Mehrbelastung entstanden. Diese Abänderung wurde trotz allen berechtigten Einsprüchen und wohl begründeten Eingaben an die Generaldirektion der S. B. B. selbst, wie auch an das Eisenbahn- und

# Cement Gun Arbeiten

ZEMENT-INJEKTIONEN  
durch die Spezialfirma



**ING. MAX GREUTER & CIE.**

Telephon 29.028

**ZÜRICH**

Gemsenstrasse 2

## NAEGELI & Co., BERN

PATENTANWALTSBUREAU, Bundesgasse 16

### Patentverkauf oder Lizenzabgabe

Der Inhaber des folgenden schweizerischen Patentes wünscht mit schweizerischen Fabrikanten, bezw. Interessenten in Verbindung zu treten und ist gerne bereit, Lizenzen zu erteilen oder das Patent zu verkaufen:

No. 114131 vom 17. Februar 1925, auf: „Tafelwage“.

Gefällige Offerten oder Vorschläge werden durch Herren **NAEGELI & Co., Patentanwaltsbureau, Bundesgasse 16, in BERN,** weiterbefördert.

## Wichtig für Aussteller ARCHITEKTEN



**Wettbewerb** Verlangen Sie Vorschläge u. Angebote  
Erstkl. Ausführung in Min.- u. Ausstellungsmodellen, elektro-mechanischen Modellen, betriebsf. Demonstr.-Einrichtungen, architekton. und landschaftl. Modellen, Relief-Modellen, Maquetten, Dioramen, Tableaux, Lichttransparenten, künstl. und graph. Darstellungen

**Zingg & Schaufelberger, Oerlikon**  
Hofwiesenstrasse 32 :: Telephon 48.004

### Patent-Anwalt

J. AUMUND, Jng. ZÜRICH.  
Stämpfenbächstr. 34  
Tel. 20.379 Etabl. 1895

**Hotel Habis-Royal**  
ZÜRICH BAHNHOFPLATZ

**Restaurant  
Sitzungszimmer**

## Marmor

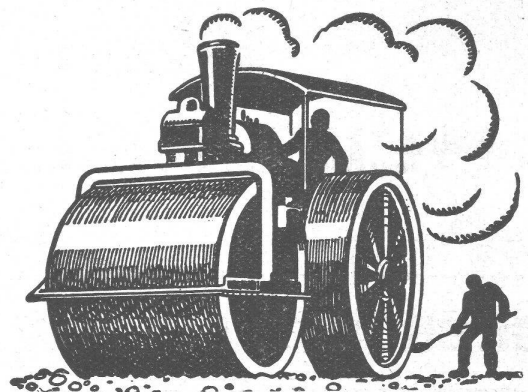
Arbeiten aller Art für Bau u. Installationszwecke in fachgemässer Ausführung:  
**Ostschweiz, Marmor- u. Granitwerk Wüthrich & Cie., Rheineck**  
Gegr. 1875

Ingenieurschule  
Technikum

## Strelitz

(Meckl.)

Hochbau, Tiefbau, Eisenbau, Betonbau, Flugzeug-, Maschinen- u. Autobau, Elektro- u. Heizungstechnik. Semesterbeginn April u. Okt. Eig. Kasino. Programm frei



## Schweizerische Stuga

Strassenbau - Unternehmung A. - G.

<b>AARAU</b> IGELWEID 22 TEL. 15.33	<b>ALPNACH</b> BAHNHOFPLATZ TEL. 7	<b>BASEL</b> MARKTHALLE TEL. SAFFRAN 23.90	<b>BERN</b> LAUPENSTR. 8 TEL. BOLLWERK 34.33
<b>BIEL</b> NEUENGASSE 6 TEL. 20.77	<b>CHUR</b> U.BAHNHOFSTR. 230 TEL. 1.47 (-81)	<b>FRAUENFELD</b> SÄGESTR. TEL. 7.11	<b>ZÜRICH</b> STEINWIESSTR. 40 TEL. 24.381
<b>LAUSANNE</b> RUE D'ETRAZ 20 TEL. 22.028	<b>LUGANO</b> CORSO PESTALOZZI 5 TEL. 11.58	<b>LUZERN</b> BUNDESSTR. 15 TEL. 43.23	<b>NEUCHÂTEL</b> RUE ST-HONORÉ 7 TEL. 9.98
<b>OLTEN</b> RÖMERSTR. 14 TEL. 7.88	<b>SCHWYZ</b> TEL. 1.22	<b>SITTEN</b> RUE DU MIDI TEL. 4.61	<b>SOLOTHURN</b> ZUCHWILSTR. TEL. 8.68

ST. GALLEN                      FREIBURG

## Topeka-Beläge



### PATENT VELOSTÄNDER

Bequemes und rasches Einstellen ohne Beschmutzen der Kleider. Ständer mit und ohne Bedachung. Bezüger: Militär, Post, S. B. B., Bauverwaltungen, Maschinen-Fabriken, etc., etc Für die Sihlpost in Zürich haben wir 380 Veloständer geliefert.

### K. Schär-Krapf

Fahrradständer-Fabrik

**ARBON**

Telephon: 182

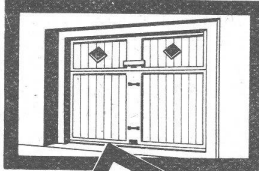


Volkswirtschaftsdepartement in Kraft gesetzt. Ganz besonders zu beanstanden ist die starke Differenzierung zwischen englischen und holländischen Kohlen einerseits und Ruhrkohlen andererseits, die einer Begünstigung ausländischer Handels- und Verkehrsinteressen zum Nachteil der schweizerischen Kohlenverbraucher gleichkommt. (V-K)

Vom Umbau der früheren Hauptpost Zürich. Die ehemalige Zürcher Hauptpost, nunmehr Postbureau Fraumünster genannt, befindet sich seit einiger Zeit im Umbau. Die Parterrelokale werden vollständig neu eingerichtet und stehen deshalb zum Teil ausser Gebrauch. Im ersten Stock ist bereits das neue Post-

checkamt eröffnet worden, das sehr vorteilhafte neue Einrichtungen bietet. Elf Schalter sind in einer langen Reihe angeordnet: je einer für Postanweisungen, Nachnahmen und Aufträge, einer für Visa, drei für Checkauszahlungen. Für die laufenden Auszahlungen dient ein geschlossener Schalter mit getrenntem Ein- und Ausgang, in den nur je eine Person eingelassen wird; über dem Schalter erscheint jeweilen in rot leuchtenden Ziffern die Nummer des zur Auszahlung fälligen Checks. Für Zeiten grösseren Andranges dienen drei weitere Hilfsschalter. Infolge der Rohrpostanlage kann eine Auszahlung schon zwei Minuten nach Vorweisung eines Checks erfolgen, während man früher oft bis eine Viertelstunde zu warten hatte.

# Hochschiebbare für Auto Garagen

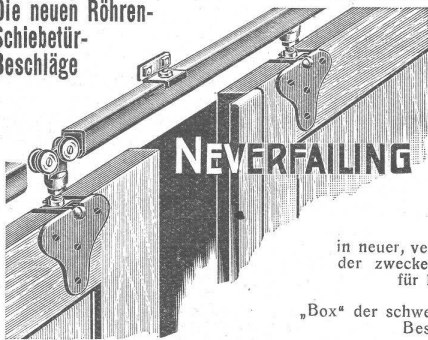


F. GAUGER & CIE  
ZÜRICH  
+ PATENT 120465



# Klapptore

Die neuen Röhren-Schiebetür-Beschläge



NEVERFAILING Neu, 'Apoll' u. 'Box'

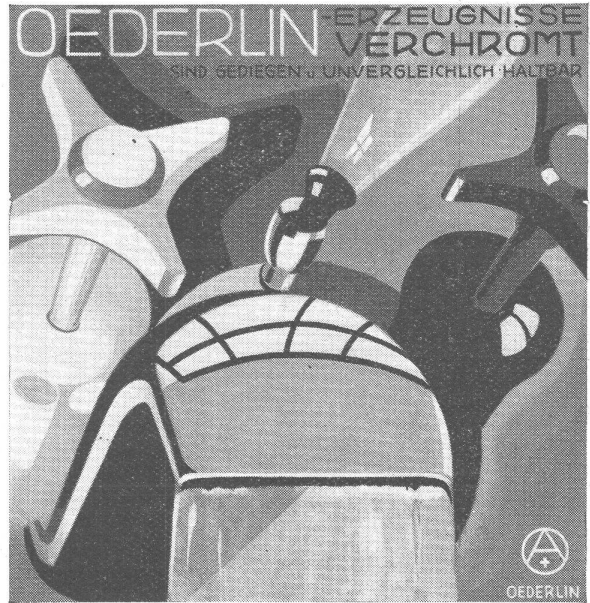
in neuer, verbesserter Konstruktion, der zweckentsprechende Beschlag für bessere Bauten.

„Box“ der schwenkbare Garagentür-Beschlag.

VEREINIGTE BAUBESCHLAG-FABRIKEN  
GRETSCH & CO., G. M. B. H., FEUERBACH (Württ.)

Unsere Fabrikate sind in Eisenhandlungen u. Baubeschlag-Spezialgeschäften erhältlich.

Zur Deutschen Bau-Ausstellung Berlin: Halle III, Stand 309, Abteilung: Holz.



OEDERLIN-ERZEUGNISSE VERCHROMT  
SIND GEDIEGEN & UNVERGLEICHLICH HALTBAR



## Betonbalkenfabrik Oberrieden

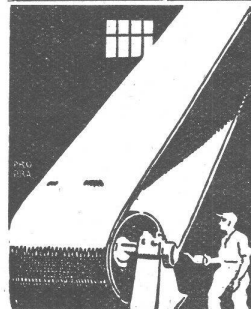
Karl Ottiker

Bureau Zürich: Hofwiesenstrasse 37, Telephone 22.779  
Fabrik in Oberrieden, Tel. Horgen 185, Luzern Tel. 3434



## Steg-Hohlkörper-Decke

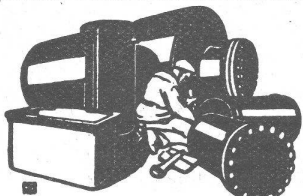
Ohne Einschalung, System Ottiker & Patent 116302, D. R. P. Gut isolierende, schallsichere Deckenkonstruktion. Schnelles einfaches Verlegen.



## RIEMENFABRIK A.-G. MENZIKEN

Spezialfabrik für ausprobierte Lederriemen jeder Art

Riementechnische Beratung



Blechwaren-Fabrik & Apparatebau-Anstalt  
Sch. Bertrams  
Dogenstrasse Basel Saffran No. 48.90

PATENTE  
ERWIRKT H. KIRCHHOFER  
ZÜRICH LOEWENSTR. 51

# „EXIDE“-PANZER-BATTERIEN

zeichnen sich durch typische, besonders für

## ELEKTR. FAHRZEUGE

geeignete Bauart und lange Lebensdauer aus. Sie sind zuverlässig im Betrieb, einfach in der Wartung und eignen sich für

SCHWEIZER. VERHÄLTNISSE BESONDERS GUT.

Mehrjährige Garantie. — Kein periodisches Auswechseln der Positiv- und Negativplatten. Sehr geringer Spannungsabfall bei grosser Stromentnahme. Verlangen Sie Prospekte

RAUCH & CO., A.-G., MEILEN

Die Anschaffung einer

EXIDE-BATTERIE LOHNT SICH BESTIMMT!

**S.T.S.**

**Schweizer. Technische Stellenvermittlung  
Service Technique Suisse de placement  
Servizio Tecnico Svizzero di collocamento  
Swiss Technical Service of employment**

ZÜRICH, Tiefenhöfe 11 — Telephon: 35.426 — Telegramme: INGENIEUR ZÜRICH.  
Für Arbeitgeber kostenlos. Für Stellensuchende Einschreibgebühr 2 Fr. für 3 Monate  
Bewerber wollen Anmeldebogen verlangen. Auskunft über offene Stellen und Weiter-  
leitung von Offerten erfolgt nur gegenüber Eingeschriebenen.

**Maschinen-Abteilung.**

- 201 Heizungs-Techniker, 1. Juli, Kapitaleinlage 10 000 Fr. Zürich.
- 293 Ingenieur od. Techniker, 25/35 J. als Assistent des Chefs eines Filialbureau. Franz. u. etw. kaufmänn. Tätigkeit Beding. Zürich.
- 295 Jünger. Kälte-Techniker, f. Projekt. u. Acquisit. Sofort. Kt. Bern.
- 323 Jüng. Elektro-Techniker, m. prakt. Kenntn. z. Kontr. v. Blitzableitern u. Starkstromanlagen, f. 2 b. 3 Mon. Sof. Kt. Solothurn.
- 339 Ingenieur oder Techniker, gut ausgewiesener Praktiker, mit umfassend. Erfahr. im Maschinenbau, erfahr. im Verkauf. Schweiz.
- 347 Elektro-Techniker mit mehrjährig. Praxis, als Konstrukteur für elektrische Schaltapparate und Schaltuhren. Sofort. Kt. Bern.
- 349 Elektro-Techniker, mit Erfahrung in Projektierung und Ausführung von Transformatoren, Schalt- und Verteilungsanlagen, sowie Hausinstallationen. Sofort. Zürich.
- 351 Elektro-Ingenieur oder Techniker, Radiofachmann mit Kapitaleinlage von 10 000 Fr. Ostschweiz.
- 353 Färberei-Techniker, mit theoret. und prakt. Fachausbildung und Erfahr., z. selbst. Betriebsleit. Lebensstelle. Deutsche Schweiz.
- 355 Jüng. Elektro-Ingenieur od. Techniker, mögl. m. entspr. Praxis, für kleineres Unternehmen von Veloartikeln. Sofort. Schweiz.
- 357 Jünger. Techniker-Zeichner zur Ausarbeitung von Plänen nach Skizze, sowie zur Aufstellung d. Stücklisten. Bevorzugt Absolvent einer Lehre als Zeichner in Konstruktionsbureau einer Eisenbaufirma. Nordwestschweiz.

- 359 Maschinen-Techniker-Zeichner f. Installat. Sof. M.-Fabrik. Zürich.
  - 361 Jung. Maschinen-Technik. od. Zeichn. f. Lager- u. Materialkontr.
  - 363 Junger Heizungs-Techniker. Sofort. Zürich.
  - 365 Tüchtig. Elektro-Techniker ev. Zeichner. Leitung I.-B. Kt. Bern.
- Noch offene Stellen: 297, 299, 301, 307, 309, 311, 313, 315, 317, 319, 321, 325, 327, 329, 331, 335, 337.

**Bau-Abteilung.**

- 552 Erfahrener Bauführer. Sofort. Architektur-Bureau Basel.
  - 596 Jüngerer Tiefbau-Techniker, dipl., für zeichnerische Arbeiten. Projektierg. u. laufende Arbeiten. Bauverwaltg. Nordwestschweiz.
  - 650 Hochbau-Techniker-Zeichner. Architektur-Bureau Kt. Aargau.
  - 660 Hochbau-Techniker ev. j. Architekt. Sof. Arch.-Bur. Kt. Zürich.
  - 684 Konstruktions-Zeichner, f. Eisenhoch- u. Brückenbau. Ostschweiz.
  - 688 Hochbau-Techniker oder Architekt, für Architektur-Bureau am Zürichsee. Sofort.
  - 692 Jüng., zuverl. Hochbau-Techniker auf Arch.-Bur. Kt. St. Gallen.
  - 694 Selbständiger Bauführer auf Architektur-Bureau Zürich.
  - 696 Selbst. Architekt, m. zürch. Verhältn. vertraut, künstl. befähigt, f. Detailpläne u. Bauleitg. Wohn-Geschäftshaus. Sofort. Zürich.
  - 698 Techniker-Zeichner, m. Kenntn. i. Betonfach. Techn. Bur. Zürich.
  - 700 Jüng. Techniker-Zeichner m. Lehre b. Eisenbau-Firma. Nähe Bassl.
  - 702 Vermessungstechniker (nicht Tiefbautechniker). Kt. Zürich.
  - 704 jüngerer Bau-Ingenieur, mit Praxis im Strassen- u. Eisenbetonbau. Ingenieur-Bureau Kt. Bern. Baldmögl. für einige Monate.
  - 706 jüngerer Bauführer-Bauzeichner, auf Architektur-Bureau am Zürichsee. 15. oder 31. Juli.
  - 708 jüngerer Hochbau-Techniker, für Bureau und ev. Bau. Sofort. Architektur-Bureau Kt. Aargau.
  - 710 jünger. Eisenbeton-Techniker od. -Zeichner, f. I.-B. Zürich. Sof.
  - 712 Tücht. Hochbau-Techniker-Zeichner, m. gut. Praxis. A.-B. Zürich.
- Noch offene Stellen: 628, 632, 634, 636, 640, 646, 648, 654, 656, 658, 662, 668, 670, 672, 676, 678, 680, 682.

**NAEGELI & Co., BERN**

PATENTANWALTSBUREAU, Bundesgasse 16

**Patentverkauf oder Lizenzabgabe**

Der Inhaber folgender schweizerischer Patente wünscht mit schweizerischen Fabrikanten, bezw. Interessenten in Verbindung zu treten und ist gerne bereit, Lizenzen zu erteilen oder die Patente zu verkaufen:

- No. 97898 vom 20. Juli 1921, auf: „Selbsttätige Feuerwaffe mit Hammerschloss“.
- No. 99311 vom 24. Dezember 1921, auf: „Verschlusseinrichtung für Aushöhlungen im Gewehrkolben“.
- No. 100218 vom 23. Dezember 1921, auf: „Patronenzieher an Feuerwaffen“.
- No. 100732 vom 27. Dezember 1921, auf: „Gewehrverschluss, insbesondere für Jagdgewehre“.
- No. 101196 vom 27. Dezember 1921, auf: „Jagdgewehr“.
- No. 108298 vom 21. Januar 1924, auf: „Selbstladewaffe mit Sicherungseinrichtung“.
- No. 110767 vom 9. Mai 1924, auf: „Den Griffteil aufweisende Einrichtung am Verschluss von Feuerwaffen“.
- No. 116172 vom 29. Juli 1925, auf: „Jagdgewehr“.
- No. 116749 vom 3. November 1925, auf: „Gewehrverschluss, insbesondere für Jagdgewehre“.
- No. 116840 vom 29. Juli 1925, auf: „Jagdgewehr“.
- No. 123956 vom 24. August 1926, auf: „Selbsttätige Feuerwaffe mit gemeinsamem Rücklauf von Lauf und Verschluss“.
- No. 133829 vom 13. August 1928, auf: „Patronenzufuhrvorrichtung für Repetierwaffen mit einem die Munition von unten zuführenden Magazin“.

Gefällige Offerten oder Vorschläge werden durch Herren **NAEGELI & Co., Patentanwaltsbureau, Bundesgasse 16, in BERN**, weiterbefördert.

Tüchtiger

**ARCHITEKT**

mit mehrjähriger In- und Auslandspraxis, an selbständiges und vielseitiges Arbeiten gewöhnt per 1. August aussichtsreichen und selbständigen Wirkungskreis, mögl. Zürich. — Offerten erbeten unter Chiffre Z. N. 1973 an

sucht

Rudolf Mosse, A.-G., Zürich.

**SILIN-MINERALFARBEN**

WEITERFESTES UND LICHTECHTES MATERIAL FÜR FARBIGE FASSADEN

Neue Farbkarte, Preisliste etc. durch das Generaldepot f. d. Schweiz:

**E. KELLER & CO., Johannesgasse 6, ZÜRICH 5**

TELEPHON 33.442

**Diplomierter Hochbautechniker**

(Schweizer), sucht für die Dauer der Hochschulerferien Sept. u. Okt. Stelle auf Bureau od. Bauplatz. Angebote unter J. G. 5994 beförd. **Rudolf Mosse, Berlin SW. 100.**

Bauing., Dipl. Ing., mit 20jähr. Praxis im Eisenbeton-, Hoch- und Tiefbau sucht **Mitarbeit** u. spätere Beteiligung bei angesehenem Ing.-Bureau oder Bau-Unternehmen. — Gefl. Zuschr. unt. J. D. 5970 an **Rudolf Mosse, A.-G., Zürich.**

**Neu!**

**Neu!**

**K.B. Jalousieverschluss**

Hat keine Nieten, keine Feder, keine Stiftenlagerung, ist daher höchst betriebssicher. Arbeitet durch sinnreiche Anordnung der Einzelteile fast reibungslos. Bringt den Laden Mauer- wie Fensterbankseitig automatisch u. garantiert sturmsicher in Schliessstellung. Dient als Maueranschlag. Versieht d. Schliesshaken od. Anziehschlanggen. Seine Bestandteile können ohne jede Abnietung ersetzt und durch Auswechslung in einen ein- oder doppelseitig schliessenden Verschluss oder in einen solchen, dessen Öffnen von Aussen unmöglich ist, umgewandelt werden. Die Betätigung ist kinderleicht, durch einfaches Heben der Verschlussfalle wird der Laden aufgelöst und ohne Griffwechsel in die andere Verschlussstellung gebracht. Ist ganz aus Schmiedeeisen hergestellt. Verwendung bei Normalbeschläge, Preis sehr niedrig. Muster gegen Einsendung von 90 Rp. auf Postcheckkonto VIII 9255 franko. Eisenhändler, Baumeister und Handwerker entsprechender Rabatt. Bezug direkt vom Erfinder:

**Ernst Knecht, Ob.-Dürnten (Zch.).**



**Zu verkaufen**  
prima  
**Baugeschäft**

mit neuem Zweifamilienhaus in grosser Ortschaft bei Luzern, grosser Umsatz kann nachgewiesen werden. Viel Arbeit vorhanden. Beschäftigung das ganze Jahr für 30 Arbeiter. Verkaufspreis Fr. 65.000.—, Anzahlung 25.000.— bis 20.000.—, Antritt nach Belieben. — Ernsthafte Reflektanten wollen sich melden bei der beauftragten Firma;  
**VON BÜREN & CIE.,**  
Klosterstr. 17, Luzern  
(Telephon 25.45).

Jünger  
**ARCHITEKT**

(Dipl. E. T. H.), selbständig im Entwurf und Detail, guter Darsteller, sucht entsprechende Stellung, Referenzen und Zeugnisse zu Diensten. — Offerten unt. Chiffre Z. E. 1927 befördert  
**Rudolf Mosse, A.-G., Zürich.**



Jüngerer  
**ARCHITEKT**

Diplom E. T. H., künstlerisch befähigt, mit mehrjähriger, selbständiger Tätigkeit, wünscht sich mit Kollegen mit eigenem Bureau zu verbinden. — Offerten erbeten unt. Chiffre Z. L. 1933 an  
**Rudolf Mosse, A.-G., Zürich.**

Gesucht, auf Ende Juli event. früher  
**BAUZEICHNER-BAUTECHNIKER**

zur Bearbeitung von Werkplänen für Architekturbureau in Centralschweiz. Ausführliche Offerten mit Gehaltsansprüchen unter Chiffre Z. R. 1843 befördert  
**Rudolf Mosse, A.-G., Zürich.**

**Architekt - Bauführer**

Anfang 40, I. techn. Kraft, sucht Stelle bei Architekt, für grosse Objekte, auf 1. Aug. od. früher. Offerten unt. Chiffre Z. G. 609 an  
**Rudolf Mosse, St. Gallen.**

**Bauzeichner**

mit absolvierter Lehrzeit, gewissenhafter u. sauberer Zeichner, sucht Stelle. — Offerten unter Chiffre Z. C. 1944 befördert  
**Rudolf Mosse, A.-G., Zürich.**

Süddeutscher  
**ARCHITEKT**

(höhere Bauschule Stuttgart), floter, sauberer Zeichner mit guten Kenntnissen im Eisenbeton, Hoch- u. Tiefbau, sucht Stellung als Bauleiter od. auf Architekturbureau. Eintritt jederzeit. Gute Zeugnisse vorhanden. - Gefl. Offerten unter Chiffre Z. E. 1965 an  
**Rudolf Mosse, A.-G., Zürich.**

**Jünger. ARCHITEKT**  
mit eigenem Bureau

flotter Entwerfer und Zeichner, mit verschiedenen Wettbewerbserfolgen wünscht

**Zusammenarbeit**

mit modern gesinntem gutem Aquisiteur. Diskrete Behandlung der Zuschriften wird zugesichert. — Offerten unter Chiffre Z. C. 1982 an  
**Rudolf Mosse, A.-G., Zürich.**

**REPRÄSENTANT**

sucht zur Vermittlung von Anfragen bezw. Aufträgen Schweizer Firmen zur Lieferung nachstehender Materialien an eine grosse Brückenbau-Firma in Mannheim zum Bau der 4. Rheinbrücke in Basel und zwar: 1. für Spundwandisen, Moniereisen und sonstiges Eisen; 2. für Lieferung von Zement und sonstigen Baumaterialien; 3. Bauholz; 4. Baumaschinen etc.; 5. Gerüstschrauben, Rleimen, Gummi- und Asbestfabrikate. — Offerten an: Ingenieur-bureau Julius Bilfinger, Ludwigshafen/Rhein, Frankenthalerstr. 199.

**ZU VERKAUFEN:**

In grosser, industriereicher Stadt der Ostschweiz, grösseres

**Baugeschäft**

Näheres u. Chiffre P. 4894 W. durch Publicitas A.-G., Winterthur.

**NAEGELI & Co., BERN**

PATENTANWALTSBUREAU, Bundesgasse 16

**Patentverkauf oder Lizenzabgabe**

Die Inhaber der folgenden schweizerischen Patente wünschen mit schweizerischen Fabrikanten, bezw. Interessenten in Verbindung zu treten und sind gerne bereit, Lizenzen zu erteilen oder die Patente zu verkaufen:

- No. 102750 vom 8. Mai 1922, auf: „Processo ed apparecchio di riduzione chimica medianti l' amalgama di sodio“.
- No. 126147 vom 22. April 1927, auf: „Verfahren zur Herstellung von nicht splittendem Glas“.
- No. 133776 vom 7. Mai 1928, auf: „Strickmaschine zum Ausbessern von Maschenware“.
- No. 134123 vom 1. März 1928, auf: „Vorrichtung zum Prüfen der Zielgenauigkeit und Schiessfertigkeit mit auf unbeweglicher Unterlage befestigten Feuerwaffen, auch bei Benutzung von blinder Munition“.
- No. 118138 vom 12. Juni 1925, auf: „Accouplement articule“.

Gefällige Offerten oder Vorschläge werden durch Herren **NAEGELI & Co., Patentanwaltsbureau, Bundesgasse 16, in BERN,** weiterbefördert.

**Plan-Konkurrenz**

für den Neubau eines Bank- und Verwaltungsgebäudes der Solothurner Kantonalbank, Filiale in Grenthen.

Die Solothurner Kantonalbank eröffnet unter den seit mindestens einem Jahr im Kanton Solothurn niedergelassenen Architekten und solchen auswärtigen Architekten, welche Solothurner Kantonsbürger sind, einen Wettbewerb zur

**Erlangung von Plänen für ein neues Bank- und Verwaltungsgebäude**

auf dem von ihr erworbenen Terrain an der Centralstrasse in Grenthen mit **Eingabefrist bis 20. Oktober 1931.**

Die Unterlagen können bei der Direktion der Solothurner Kantonalbank in Solothurn bezogen werden.

**ESPAGNE**

Pour importants travaux d'étanchement cherchons **ingénieur** grande expérience des travaux hydrauliques (barages) bonne préparation géologique, connaissance espagnol indispensable, comme

**DIRECTEUR des TRAVAUX**

Situation très intéressante. Faire offres détaillées, références, certificats, photos à

**Sondages - Etanchement - Consolidation**  
44, Rue de Lisbonne, Paris 8e.

**Gesucht:**

**INGENIEUR**

als Bauleiter für grosse Wehrbaustelle. Erfordernis: Unternehmerpraxis im Wasserbau. — Offerten mit Lebensbeschreibung, Zeugnis-kopien u. Gehaltsansprüchen unter Chiffre Z. N. 1954 befördert

**Rudolf Mosse, A.-G., Zürich.**



**FARBEN  
LACKE**  
für alle Zwecke

**NAEGELY, ESCHMANN & CIE**  
AKTIEN-GESELLSCHAFT

LACK- & FARBENFABRIK · OERLIKON · ZÜRICH



Die Schubladen der „Biola“-Stahlmöbel gleiten auf unverwüßlichen, patentierten Kugellagerführungen spielend leicht und ohne Lärm, selbst bei schwerer Belastung. Sie können glatt und ohne jeden Anschlag herausgezogen werden. Für tadellose Ausführung wird jede Garantie übernommen.

**Bigler, Spichtig & Cte, A-G, Biglen-Bern**

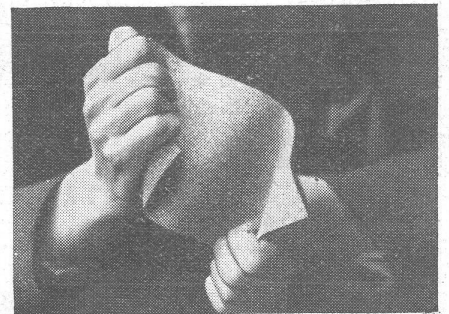
**Beton**  
mit  
**CONTEX**  
behandelt,  
erhält schönstes  
und dauerhaftestes  
**Gewand**

**CONTEX S. A.**  
**Genf**  
Case Rive 244  
Tel. 41.680

Die teerfreie, aus gummiartig-elastischem Asphalt hergestellte

**ISOPLAST**

Gewebe-  
Platte



**Isoplast** dient zur Abdichtung von:  
Garagen-Decken, Terrassen  
Fabrikdächern, Balkonen  
Fundamenten, Kellerböden  
Wänden und Brückengewölben  
Muster und Offerten durch

Firma Walter

**FRICK-GLASS**  
Spezialhaus für Bedachungs- und Isolier-Material  
**Altstetten-Zürich**