

Objektyp: **Advertising**

Zeitschrift: **Schweizerische Bauzeitung**

Band (Jahr): **97/98 (1931)**

Heft 21

PDF erstellt am: **25.09.2024**

Nutzungsbedingungen

Die ETH-Bibliothek ist Anbieterin der digitalisierten Zeitschriften. Sie besitzt keine Urheberrechte an den Inhalten der Zeitschriften. Die Rechte liegen in der Regel bei den Herausgebern.

Die auf der Plattform e-periodica veröffentlichten Dokumente stehen für nicht-kommerzielle Zwecke in Lehre und Forschung sowie für die private Nutzung frei zur Verfügung. Einzelne Dateien oder Ausdrucke aus diesem Angebot können zusammen mit diesen Nutzungsbedingungen und den korrekten Herkunftsbezeichnungen weitergegeben werden.

Das Veröffentlichen von Bildern in Print- und Online-Publikationen ist nur mit vorheriger Genehmigung der Rechteinhaber erlaubt. Die systematische Speicherung von Teilen des elektronischen Angebots auf anderen Servern bedarf ebenfalls des schriftlichen Einverständnisses der Rechteinhaber.

Haftungsausschluss

Alle Angaben erfolgen ohne Gewähr für Vollständigkeit oder Richtigkeit. Es wird keine Haftung übernommen für Schäden durch die Verwendung von Informationen aus diesem Online-Angebot oder durch das Fehlen von Informationen. Dies gilt auch für Inhalte Dritter, die über dieses Angebot zugänglich sind.

SCHWEIZERISCHE BAUZEITUNG

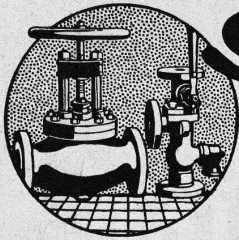
WOCHENSCHRIFT FÜR ARCHITEKTUR / INGENIEURWESEN / MASCHINENTECHNIK
 REVUE POLYTECHNIQUE SUISSE

ORGAN DES SCHWEIZERISCHEN INGENIEUR- UND ARCHITEKTEN-VEREINS
 UND DER GESELLSCHAFT EHEMAL. STUDIERENDER DER EIDG. TECHN. HOCHSCHULE
 GEGRÜNDET 1883 VON ING. A. WALDNER / HERAUSGEGEBEN VON ING. C. JEGHER

Vereins-Mitglieder, beim Verlag: Schweiz 32 Fr.,
 Ausland 40 Fr. jährl.; Nicht-Mitglieder: Schweiz
 40 Fr., Ausland 50 Fr., bei der Post abonniert
 40 Fr. / Einzel-Nummern 1 Fr. zuzüglich Porto

VERLAG CARL JEGHER, ZÜRICH
 Dianastrasse 5 / Postcheck VIII 6110
 Telefon: 34.507 ■ In Kommission
 bei Rascher & Cie., Zürich u. Leipzig

Inserate durch die Aktiengesellschaft der Unter-
 nehmungen RUDOLF MOSSE, Zürich / Die
 viergespaltene Colonelzeile 50 Cts., Titelseite
 80 Cts., ausländ. Anzeigen 60 Cts., Titelseite 1 Fr.



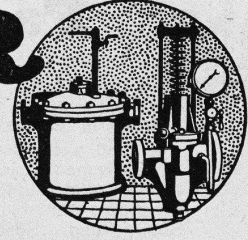
SULZER

ARMATUREN und ROHRLEITUNGSTEILE

für
 Dampf, Wasser, Säuren, Luft etc.

Ausführliche Kataloge auf Verlangen

GEBRÜDER SULZER, AKTIENGESELLSCHAFT, WINTERTHUR



Eisenbaugesellschaft Zürich

Vereinigte Werkstätten:
 Löhle & Kern A. G. für Eisenbau
 W. Koch & Cie., Abteilung Eisenbau

Ingenieur-Bureaux
 Eisenbau-Werkstätte
 Metallisierungs-Anstalt

OTIS-AUFZÜGE

Mit Microsteuerung — Unbegrenzte Hubhöhen — Höchste Geschwindigkeiten

Telephon: 32.166

OTIS-AUFZUGSWERKE, FABRIK ZÜRICH Birmensdorferstraße 273

Sieben Millionen

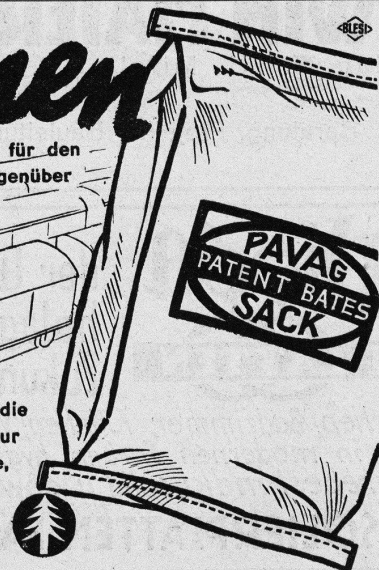
PAVAG-Säcke werden schon jetzt jährlich von der schweiz. Bauindustrie für den
 Versand von Zement verwendet. Ihre eminenten wirtschaftlichen Vorzüge gegenüber
 Jutesäcken erklären den enormen Aufschwung von 20'000 Stück im Jahre 1926
 auf 7 Millionen PAVAG-Säcke im vergangenen Jahre! Sie entsprechen

35 Tausend

Eisenbahnwaggons Zement. Eine Tatsache, die Sie doch
 überzeugen muss. Verlangen darum auch Sie von Ihrem Lieferanten schon die
 nächste Sendung in PAVAG-Säcken. Sie kosten jetzt für den Baumeister nur
 noch 5 Rappen und erübrigen Verlesen, Bündeln, Retourfrachten, Sackkontrolle,
 Differenzen, Waren- und Sackverluste!

PAVAG

Aktiengesellschaft für Kraftpapier-Verwertung, Zug
 VERWALTUNG - ZÜRICH - RÄMISTR. 3
 TELEPHON 48.975 - TELEGRAMME: SACCARIA



Druckrohre

Ventilationsrohre, Tanks, Behälter,
Kessel, Blecharbeiten, Gasbehälter
etc.

Brücken-, Hoch- u. Industriebauten,
Masten, Stauwehre, Krane, Fenster,
Tore, Türen

BUSS & BASEL



Fleckenlose schimmelfreie Fassaden

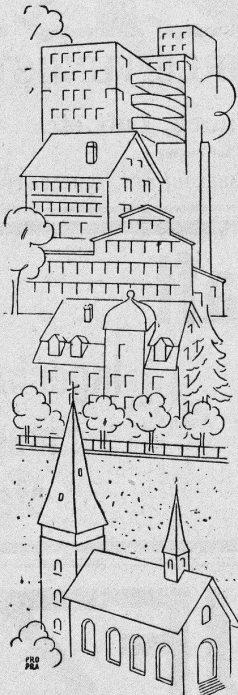
mit **Kabe Mineralfarben** sind solid, wetterfest und haltbar. Sie eignen sich infolge ihrer grossen Widerstandsfähigkeit besonders für Flächen, die Säure- und Gaseinflüssen, Dämpfen und Atmosphärien ausgesetzt sind.

Von der Eidgen. Materialprüfungs-Anstalt werden die Kabe Mineralfarben periodisch geprüft. Sie sind ein bodenständiges Qualitäts-Erzeugnis, ausländischer Ware zum mindesten ebenbürtig, jedoch viel billiger.

Kabe Mineralfarben fördern die Versteinerung mit dem Untergrund, verhindern aber nicht die Luftventilation im Mauerwerk. Deshalb kein Verfaulen, Schwitzen oder Abfärben des Verputzes. Verlangen Sie Prospekt...

Kabe Mineralfarben wirken ruhig und vornehm.

Kabe-Mineralfarben sind preiswert und ausgiebig.



Karl Bubenhofer, Farbenfabrik, Gossau, St. Gallen



Beton

mit

CONTEX

behandelt,

erhält schönstes
und dauerhaftestes

Gewand

CONTEX S. A.

Genf

Case Rive 244

Tel. 41.680

ERWIN MAIER,

BERATENDER
INGENIEUR

SCHAFFHAUSEN

Dipl. Ing. E.T.H., Mitglied S.I.A. u. A.S.I.C.

Steigstrasse 51 - Telephon 16.56

INGENIEUR-BUREAU

Beratung, Projekte, Bauleitungen und Gutachten für Hoch- und Tiefbauten aller Art

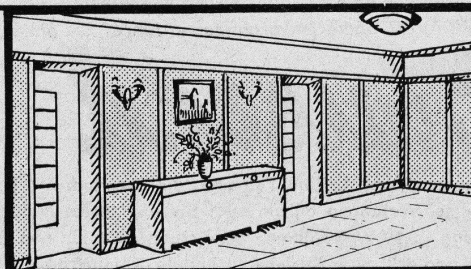
SPEZIALITÄT: EISENBETONBAU

Wigga PLATTEN

der Wand-
belag der
Zukunft für

*Küchen, Badzimmer, Toiletten, Vestibüle
etc. in modernen Farben, hygienisch,
säurebeständig, solid u. abwaschbar*

ISOLIERPLATTEN-FABRIK WIGGA A.G., REIDEN



Verlangen Sie Prospekt Nr. 3

GENERAL-
VERTRETUNG:

**HANS BRUN
LUZERN**

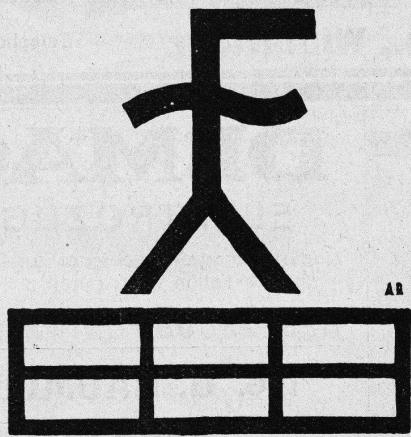
Vonmattstr. 44
Telephon 33.41

TERNER u. CHOPARD

**EISEN-
BETON-BAU
IM HOCH- u
TIEFBAU**

GEGRÜNDET 1909

DIPLOM. JNG. E.T.H.
ZÜRICH 1



**FENSTERFABRIK
FAHRNER
USTER**

Als Spezialität fabrizieren wir die bestbekanntesten We.De. und Dosquet Schiebefenster D.R.P. und Schweizer Patente nach Original-Konstruktionsplänen

**DEUTSCHE
BAU
AUSSTELLUNG**



9. MAI - 2. AUGUST

in Verbindung mit der **INTERNATIONALEN AUSSTELLUNG FÜR STÄDTEBAU UND WOHNUNGSWESEN**

und den Abteilungen **DAS BAUWESEN UNSERER ZEIT**

DIE WOHNUNG UNSERER ZEIT

DAS NEUE BAUEN

BILDENDE U. BAUKUNST

DER LÄNDLICHE SIEDLUNGSBAU

GARAGEN-AUSSTELLUNG

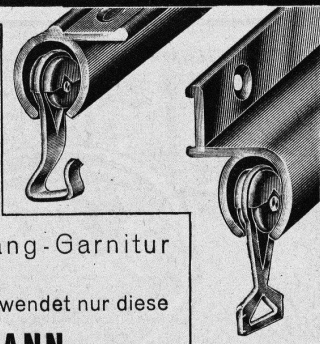
Auskünfte und Prospekte durch das Ausstellungs-, Messe- und Fremdenverkehrs-Amt der Stadt Berlin, Berlin-Charlottenburg 9, Königin Elisabethstrasse 22

**Roll-
Garnitur**

Die ringlose Vorhang-Garnitur **Der Kenner** verwendet nur diese

HEINRICH GUTMANN, ROMANSHORN

Verlangen Sie Prospekte.



die anerkannt beste Lackfarbe der Welt.
Hochglänzend und Matt.

Generalvertreter für die Schweiz:
C. Hässig, St. Albanvorstadt 12, Basel.



METALLISCHE ZELLENLUFTFILTER S. A. V.

für Lüftungs- und Heizungs-Anlagen, Turbogeneratoren, Kompressoren, Motoren usw.

BESTES FILTER DER GEGENWART

Ventilator A.-G., Stäfa-Zürich

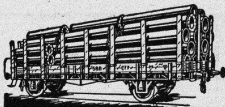


Linconol

das wirksame
Isolier- & Abdich-
tungs mittel

STAEBLI & SCHMUCKLI
ALTDORF
Tel. 2.66

PATENTIERTE
ERWIRKT **H. KIRCHHOFFER**
ZÜRICH LOEWENSTR. 51



Rohrleitungen & Apparate
aus Eisenblech
liefert vorteilhaft:
fid. Bertrams Basel 13
Vogesenstr. 101 - Telephone: Basfranz Nr. 46. 90

Hotel Habis-Roya
ZÜRICH BAHNHOFPLATZ

Restaurant
Sitzungszimmer

Gusseiserne Muffen- und Flanschenröhren sowie Formstücke

Schweizer
Normalien

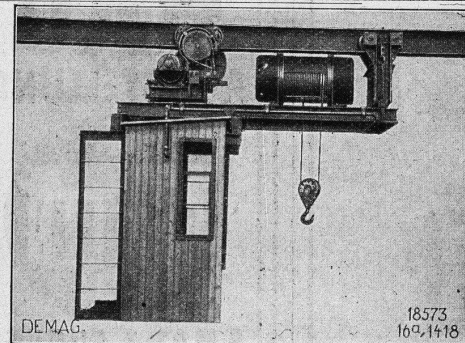
Lager
in Winterthur



für
normalen
und höheren
Betriebsdruck

Kägi & Co., Winterthur

Telephon: 24.15



DE MAG. 18573
16^a, 1418

Schnellfahrende Demag-Katze für Kurvenfahrt,
mit geschlossenem Steuerhaus.

DEMAG

ELEKTROZÜGE

sind hervorragend geeignet zur Elektrifi-
kation von Kränen.

HEBEZEUGE VON WELTRUF

ING. G. BÄUMLIN
LUZERN

TELEPHON Nr. 40

„EXIDE“-PANZER - BATTERIEN

zeichnen sich durch typische, besonders für

ELEKTR. FAHRZEUGE

geeignete Bauart und lange Lebensdauer aus. Sie sind zuver-
lässig im Betrieb, einfach in der Wartung und eignen sich für

SCHWEIZER. VERHÄLTNISS E BESONDERS GUT.

Mehrjährige Garantie. — Kein periodisches Auswechseln der Posi-
tiv- und Negativplatten. Sehr geringer Spannungsabfall bei grosser
Stromentnahme. Verlangen Sie Prospekte

RAUCH & CO., A.-G., MEILEN

Die Anschaffung
einer

EXIDE-BATTERIE
LOHNT SICH
BESTIMMT!

TERRASIT

EDEL-PUTZ

in verschiedenen Körnungen und un-
zähligen Tönungen. Verbürgt gediegene
Fassaden und absolute Dauerhaftigkeit

HANS ZIMMERLI

Mineral-Mahlwerke
Eglistrasse 16, Zürich 4



ANNEN



INGERSOLL-RAND

Kompressorenanlagen

(fahrbar und stationär)

Gesteinsbohrhämmer

Betonbrecher

Betonstampfer

sind unerreicht leistungsfähig und ökonomisch

INGERSOLL-RAND ist d. führende Weltmarke in Qualität u. Absatz

VERKAUF

MIETE

Offerten und Ingenieurbesuch kostenlos durch

ROBERT AEBI & CIE., A.G., ZÜRICH

INGENIEURBUREAU

TELEPHON: 31.750

MASCHINENFABRIK

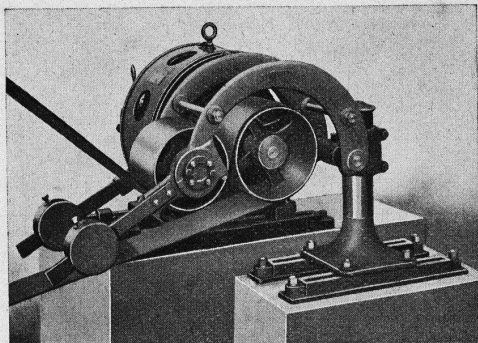


GESELLSCHAFT DER
VON **L. ROLL** SCHEN
EISENWERKE IN GERLAFINGEN



WERK: **EISENWERK CLUS KLUS**

LENIX-GETRIEBE



Lenix Typ B (mit zwei Hebeln).

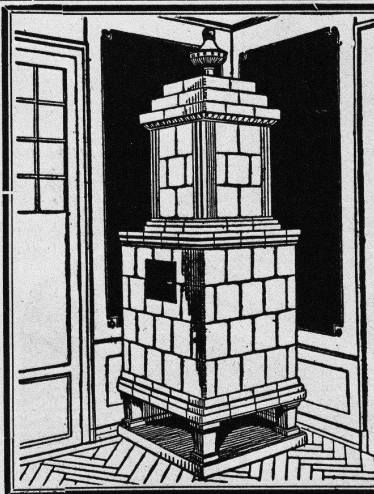
**Direkter Antrieb
bei grössten Uebersetzungs-Verhältnissen
und kleinsten Achsendistanzen**

Sparen Vorgelege, Kraft, Riemen und Platz

Geliefert für Uebertragungen bis 1000 PS, 1200 mm
Riemenbreite und Uebersetzungen bis 1:25

WERK: **GIESSEREI OLTEN OLTEN**

**Rohguss
zu Riemenscheiben und Zahnrädern
jeder Grösse und Konstruktion**



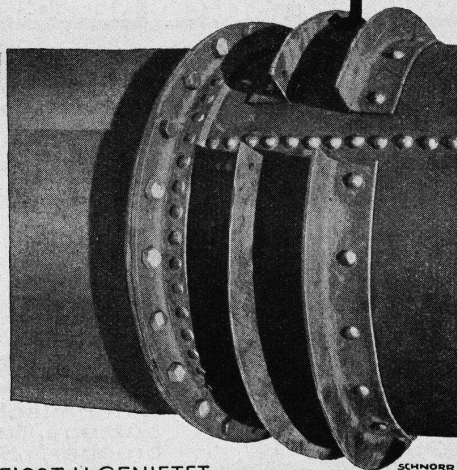
Kachel-Ofen

in jeder
Ausführung

**Ofenfabrik
Kohler A.G.**

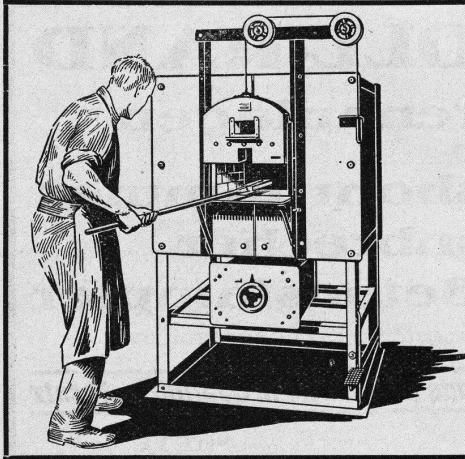
Metz bei Biel

Rohrleitungen



GESCHWEISST U. GENIETET
SPEZIAL-ROHRVERBINDUNGSARTEN (D.R.P.)
VOM PROJEKT BIS ZUR BETRIEBS-
FERTIGEN MONTAGE

G.KUNTZE RÖHRENWERK
SÜSSEN b'GÖPPINGEN (Württ) Postf 48



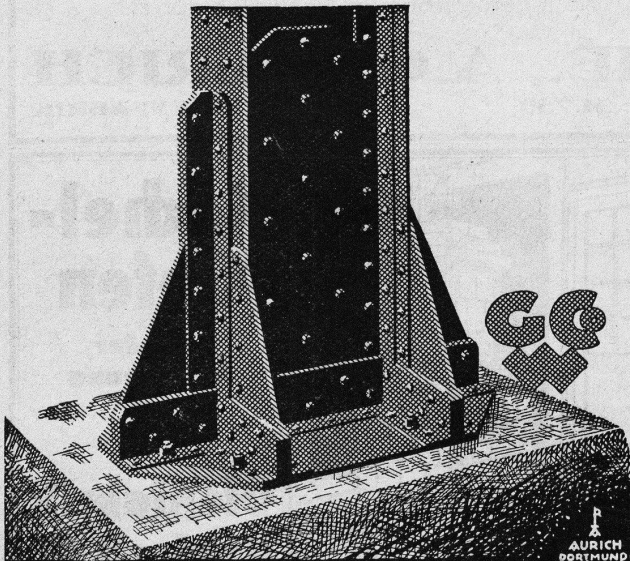
FOURS ELECTRIQUES BOREL S. A. PESEUX (Neuchâtel)

Elektrische Oefen

Brennöfen für Keramik,
Glasmalerei usw. usw.
**HEIZKAMMERN
PYROMETER**

zum
Härten

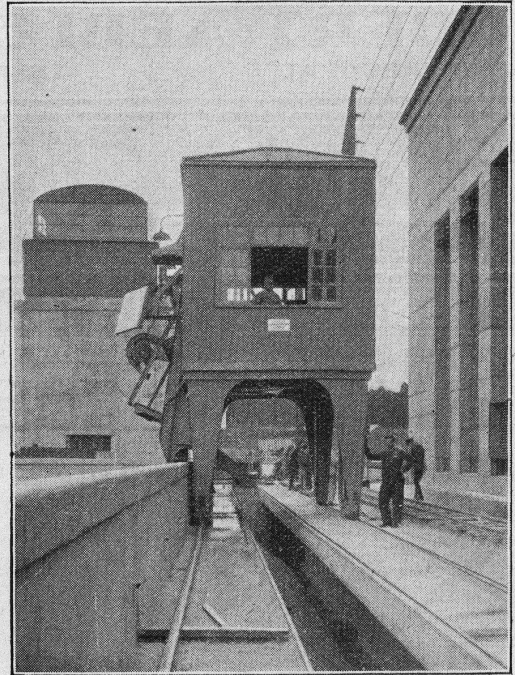
**Cyan-Salzbad-
Oefen**
Ausglühen
Schmelzen
Emaillieren



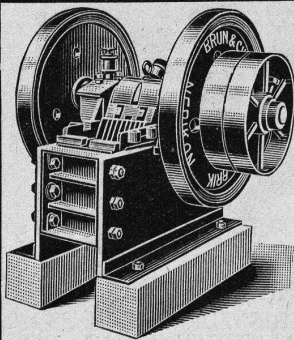
EISEN- KONSTRUKTIONEN

HOCHBAUTEN · MASTE · BLECHARBEITEN
PROJEKTE · STATISCHE BERECHNUNGEN

**GEILINGER U. CO
WINTERTHUR**



Das Grosskraftwerk Ryburg - Schwörstadt mit 4 Kaplan-turbinen à 250 m³/s mittlerem Wasserverbrauch erhält die wirtschaftlich vorteilhafteste Rechenreinigungsmaschine höchster Leistungsfähigkeit der In- und Aus-landspatente **MASCHINENFABRIK** Gegründet 1850
JONNERET FILS AINÉ, GENÈVE
Beste Lösung aller vorkommenden Aufgaben für Rechenreinigung in Hoch- und Niederdruckwerken.
Kostenlose Beratung und Ausarbeitung von Projekten.



HEBEZEUGE

Schraubenflaschenzüge, Laufkatzen, Fusswinden, Stockwinden, Bauwinden etc. für Hand- und elektrischen Antrieb

BAUMASCHINEN

Betonmischmaschinen von 100 bis 1000 l Trommelfüllung, Bauaufzüge, Turmdrehkrane, Strassenwalzen, Kompressoren, Steinbrecher, Sandwalzwerke, Elevatoren, Kabelbagger-Anlagen

Komplete Sand- und Kies-Aufbereitungsanlagen

KAUF *Stets grosser Lager-vorrat* **MIETE**

BRUN & CIE., Maschinenfabrik, NEBIKON



A. Schmid's Erben, Zürich

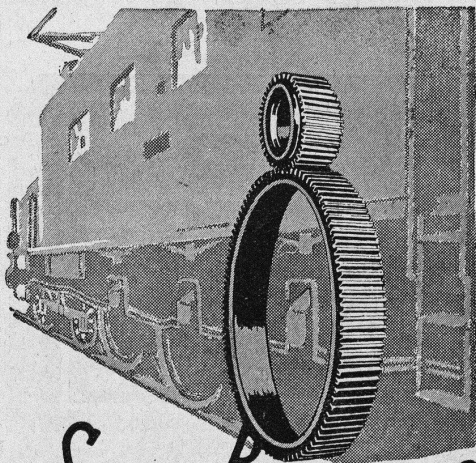
Asphalt - Geschäft Gegründet 1865 Telefon 32.108

Ausführung aller vorkommenden

Gussasphaltarbeiten für Hoch- und Tiefbau

Ersteller der **Fundament-Isolierungen** gegen Grundwasser bei den Neubauten:

Bankgebäude Leu & Co., A.-G., Zürich im Jahre 1914
Schweiz. Nationalbank Zürich im Jahre 1920 : Eidgen.
Grossflugzeughalle Dübendorf im Jahre 1922 : Heizraum
der Zentralwerkstätte Seefeld der Zürcher Strassenbahn
im Jahre 1923 ; Neubau Schweizer.Volksbank im Jahr 1923



SAUTER, BACHMANN & CO ZAHNRÄDERFABRIK-NETSTAL

Telephon Nr. 444

Fabrikation von Zahnrädern für jeden
Verwendungszweck Langjährige Erfah-
rungen in der Kraftübertragung ver-
mittels Zahnräder jeder Art.
Verzähnen, eingesandter Radkörper
Beratung und Kostenvoranschläge bereitwilligst.

Schwer mischbare

Kalt-Teer- und Kalt-Asphaltbeläge

Grob- oder Feinkorn erzeugt völlig homogen
und knotenfrei der

Gegenstrom - Schnellmischer „PATENT EIRICH“

lieferbar mit und ohne Knetwerkzeuge.

Ausrüstung entspricht den rationellsten Ar-
beitsmethoden.

Maschinenfabrik Gustav Eirich G. m. b. H. Hardheim 20 / Nordbaden

Telephon 5

Patentanwälts-Bureau E. BLUM & Co., Bahnhof- str. 31 ZÜRICH 1 Lizenzabgabe.

Die Inhaber folgender Schweizerpatente:

- No. 132,411 Antrieb für Rotationskompressoren an Brennkraftmaschinen,
- No. 132,109 Rotationskompressor an Brennkraftmaschinen mit sternförmig angeordneten Zylindern,
- No. 131,429 Brennkraftmaschine mit Aufladekompressor,
- No. 133,895 Sternzylinderbrennkraftmaschine m. einem Rohrschieber zwischen Kolben und Zylinder,
- No. 83,188 Brennstoff-Einspritznadelventil für Oelmaschinen,
- No. 90,788 Brennstoffeinspritzdüse für Verbrennungskraftmaschinen,
- No. 91,207 Kolbenpumpe,
- No. 94,295 Maschine mit gegenläufigen Kolben, bei welcher Kolben zweier benachbarter Zylinder kreuzweise miteinander verbunden sind,
- No. 98,403 Vertikale Verbrennungskraftmaschine,
- No. 104,643 Druckluft-Anlassventil an Verbrennungskraftmaschinen,
- No. 106,617 Verbrennungskraftmaschine, wünschen mit schweizerischen Fabrikanten in Verbindung zu treten, behufs Abgabe der Lizenz für die Schweiz.

Reflektanten belieben sich um weitere Auskunft zu wenden an das

Patentanwälts - Bureau
E. BLUM & Co., Bahnhofstr. 31
ZÜRICH 1.

Gesellschaft der L. von Roll'schen Eisenwerke, Gerlafingen

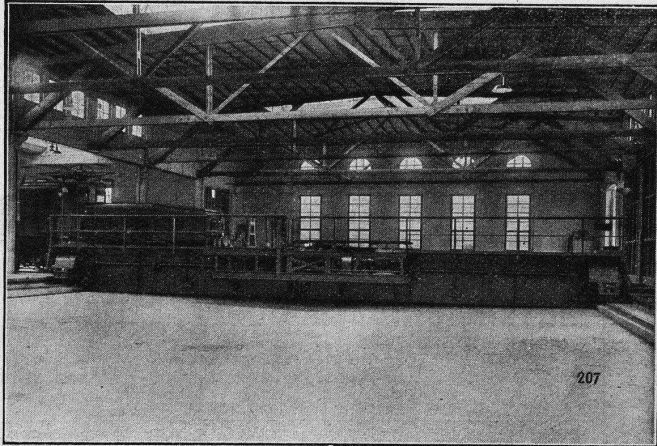
Gegründet 1823

Werk „Giesserei Bern“

Gegründet 1823

in Bern

Konstruktionswerkstätten,
Eisengiesserei



Elektrische Schiebebühne, 150 t Tragkraft, 20 m Länge,
geliefert an die Schweizerischen Bundesbahnen, Zürich.

Hebezeuge

- Eisenbahnmaterial
- Schützenanlagen und Wehreinrichtungen
- Zahnradbahnmaterial
- Standseilbahnen
- Kabelbaggeranlagen
- Allgem. Maschinenbau



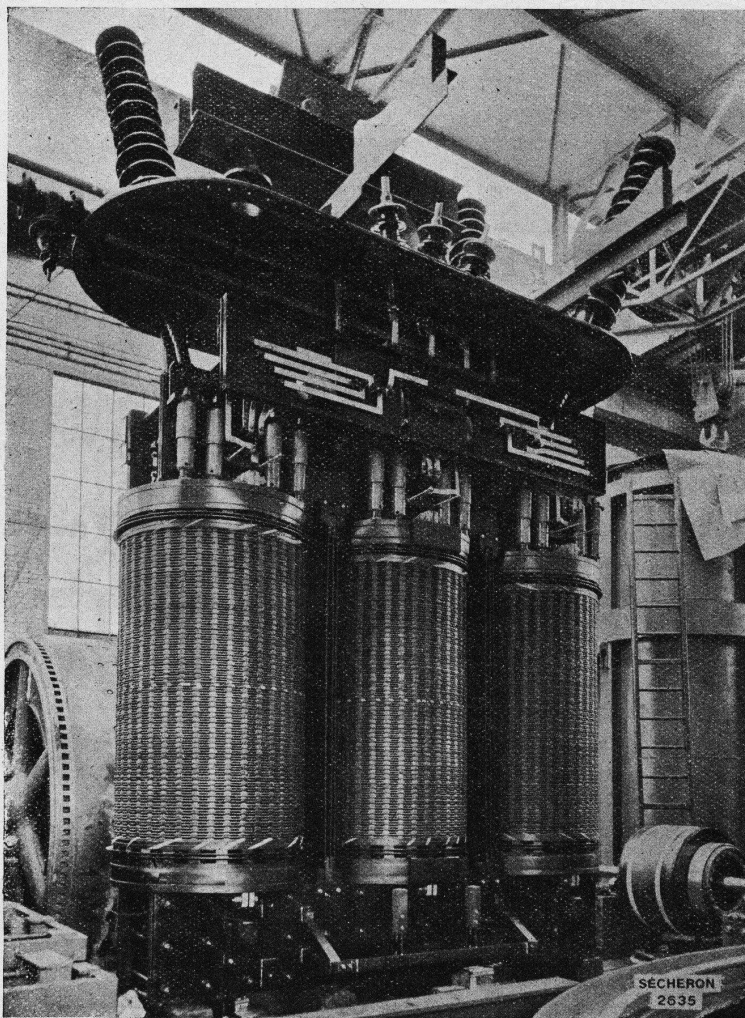
Telegramme: Giesserei Bern
Telephon: Bollwerk 50.66



KABEL WERKE BRUGG ^A/_G



SÉCHERON



KRAFTWERK SERNF-NIEDERENBACH A.-G., SCHWANDEN.
Deux Transformateurs triphasés 12 500 kVA, 3200, 8500, 8800, 9100 à 150 000 V, 50 pér.:sec.
avec insérateur de prises sous charge.
Partie active montée pour essais en ateliers.

TRANSFORMATEURS
TRACTION ÉLECTRIQUE
MACHINES ROTATIVES

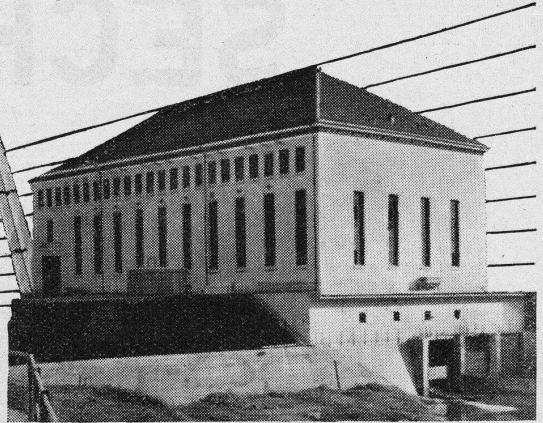
S. A. DES ATELIERS DE SÉCHERON - GENÈVE

Dem Stahlbau die Zukunft

Wenn in der Bauzeit eines Kraftwerkes, das 50 Millionen kostet, 6 Monate eingespart werden können, so gewinnt man allein an Zinsen 1,250,000 Fr. Das erklärt, warum in der Elektro-Industrie so viel mit Stahl gebaut wird — der schnellsten, von Wind und Wetter unabhängigen Bauweise! 600 Tonnen Stahlskelett in 42 Tagen aufgestellt! Gute ästhetische Wirkung des fertigen Baues, Anpassungsfähigkeit an die kompliziertesten Verhältnisse im Innern und an spätere Betriebsänderungen. Auskunft über den Stahlbau erteilt

Verband Schweiz. Brückenbau- und Eisenhochbau-Fabriken
Zürich, Biberlinstrasse 38, Telefon 43.071

PRO
PRA



Zentrale Rempen der AG. Kraftwerk Wägital



Verband Schweiz. Brückenbau- und Eisenhochbau-Fabriken



Geschäfts- u. Wohnhaus in Montreux. • Architekt: A. Schorp, Montreux. • Unternehmer: Boulenaz, Dorner & Payot, Montreux.

Toxement

-Pulver ermöglicht bei gegebener Granulierung einen geringeren Wasserzusatz. Dadurch wird von Anfang an einer der Hauptschäden, nämlich Porosität und Schwäche des Betons, ausgeschaltet.

Standard, Lack- und Farbenwerke AG. Tel. 55.350
Altstetten - Zürich

PRO
PRA