

Objektyp: **Advertising**

Zeitschrift: **Schweizerische Bauzeitung**

Band (Jahr): **97/98 (1931)**

Heft 13: **Sondernummer Sihlpost-Gebäude Zürich**

PDF erstellt am: **24.09.2024**

Nutzungsbedingungen

Die ETH-Bibliothek ist Anbieterin der digitalisierten Zeitschriften. Sie besitzt keine Urheberrechte an den Inhalten der Zeitschriften. Die Rechte liegen in der Regel bei den Herausgebern. Die auf der Plattform e-periodica veröffentlichten Dokumente stehen für nicht-kommerzielle Zwecke in Lehre und Forschung sowie für die private Nutzung frei zur Verfügung. Einzelne Dateien oder Ausdrucke aus diesem Angebot können zusammen mit diesen Nutzungsbedingungen und den korrekten Herkunftsbezeichnungen weitergegeben werden. Das Veröffentlichen von Bildern in Print- und Online-Publikationen ist nur mit vorheriger Genehmigung der Rechteinhaber erlaubt. Die systematische Speicherung von Teilen des elektronischen Angebots auf anderen Servern bedarf ebenfalls des schriftlichen Einverständnisses der Rechteinhaber.

Haftungsausschluss

Alle Angaben erfolgen ohne Gewähr für Vollständigkeit oder Richtigkeit. Es wird keine Haftung übernommen für Schäden durch die Verwendung von Informationen aus diesem Online-Angebot oder durch das Fehlen von Informationen. Dies gilt auch für Inhalte Dritter, die über dieses Angebot zugänglich sind.

Mit dem Fernsprecher geht es

Schneller

Wenn die Arbeit sich häuft und alles nach
schnellster Erledigung drängt – dann hilft die
Siemens-Fernsprechanlage



Selbst den Mitarbeiter im Nebenzimmer
erreicht man mit dem
Fernsprecher schneller,
als wenn man ihn auf-
sucht. Was spart man
erst an Zeit im Verkehr
mit Kunden!

Mehr Fernsprecher: Mehr Leistung!
Ausführliche
Drucksachen
auf Wunsch.



VSa 010

Siemens Elektrizitätserzeugnisse A.-G.

Abt. Siemens & Halske

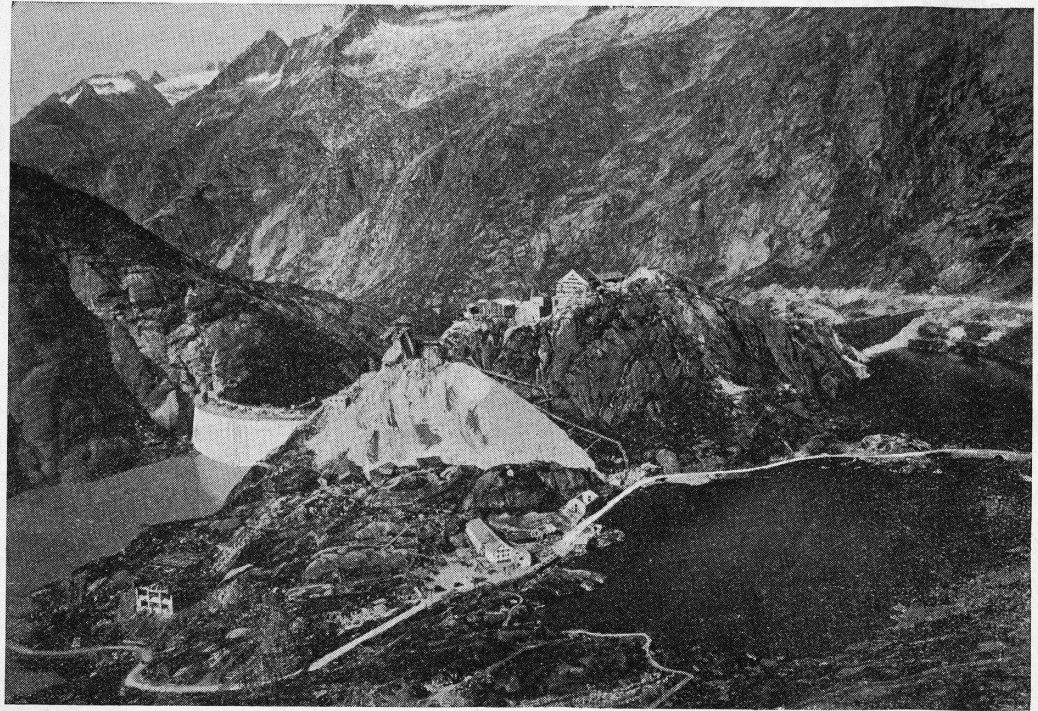
Zürich

Bern

Lausanne

Gebrüder Hotz
Elektrische Unternehmungen

ZÜRICH 6
Stampfenbachstrasse 56
TELEPHON 44.710



● Die gewaltigen
Staumauern der
Kraftwerke Ober-
hasli wurden aus-
schliesslich — mit
**E. G. PORTLAND
CEMENT** erstellt!

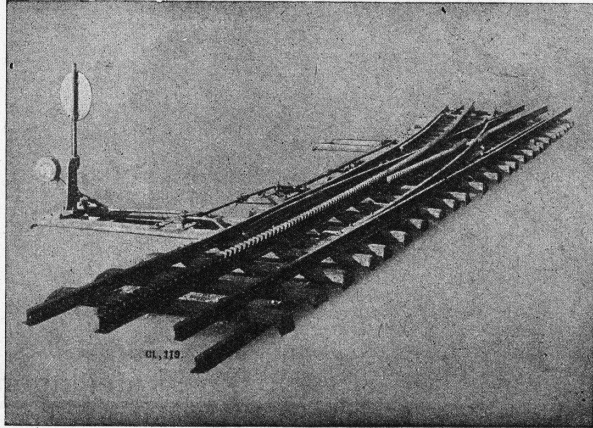
Gesellschaft der L. von Roll'schen Eisenwerke, Gerlafingen

Gegründet 1823

Werk „Giesserei Bern“ in Bern

Gegründet 1823

Konstruktionswerkstätten,
Eisengiesserei



Zahnstangenweiche Jungfraubahn.

Zahnradbahnmaterial

- Hebezeuge
- Eisenbahnmaterial
- Schützenanlagen und Wehreinrichtungen
- Standseilbahnen
- Kabelbaggeranlagen
- Allgem. Maschinenbau



Besichtigen Sie die Betongiessanlage im Hofe der Halle IV (Seite Riehenring)

Telegramme: Giesserei Bern
Telephon: Bollwerk 50.66

Schweiz.

Lichtpausanstalten A.-G.

vormals Haff & Cie.

Zürich

Zähringerstr. 55 (b. Central)

Lichtpausen

Lichtpauspapiere

Pauspapiere

Pausleinwand

Millimeterpapiere



Plandruck

Zinkdruck

Lichtpaus-Apparate

Einrichtungen

von

Lichtpaus-Anlagen



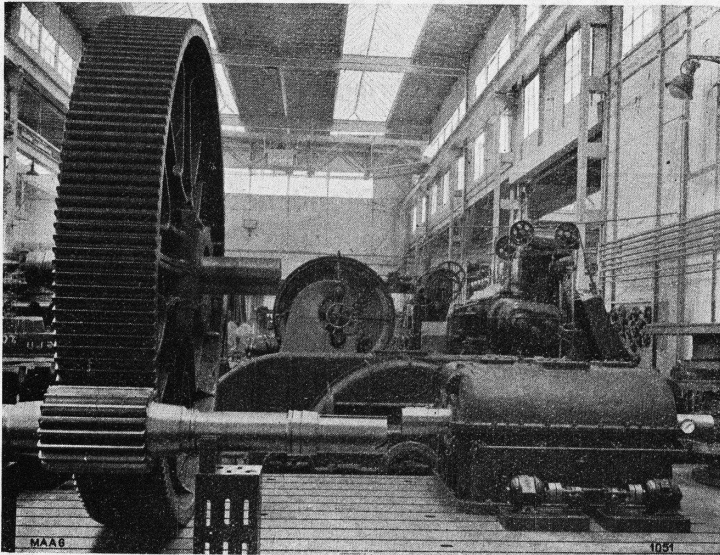
Dem Stahlbau die Zukunft

Die neue Reussbrücke in Mellingen

ist ein Schulbeispiel für die Vorzüge des Stahlbaues. Ruhige, sachliche Einfügung ins Städtebild, allseitig freier Blick; maximale Durchflussmöglichkeit — keine Pfeiler, die die Pontons gefährden. Dazu günstigste Belastung des schlechten Baugrundes und eine Ersparnis von 40% = Fr. 80,000. — gegenüber der entsprechenden Eisenbeton-Lösung! Jede Auskunft über den Stahlbau durch den

Verband schweiz. Brückenbau- und Eisenhochbau-Fabriken
 Zürich Biberlinstrasse 38 Telephon 43.071

MAAG ZAHNRÄDER



Grossgetriebebau
 links Maag Fördergetriebe, Rad 4,6 m. 5860 PS, n = 365 / 42
 rechts Maag Schaltgetriebe 2800 PS, n = 365/182

- Stirn- und Schraubenräder
 gehärtet und geschliffen
- Schneckenräder, Kegelnräder
- Zahnstangen, Innenverzahnungen
- Federndes Protex-Bahngetriebe
- Schaltgetriebe, Turbogetriebe

Getriebe für alle Industrien

Getriebe-Wirkungsgrade bis **99,2 %**

Zahnradpumpen

bis 2700 l/min und 50 kg/cm²

MAAG-ZAHNRÄDER A.-G., ZÜRICH.

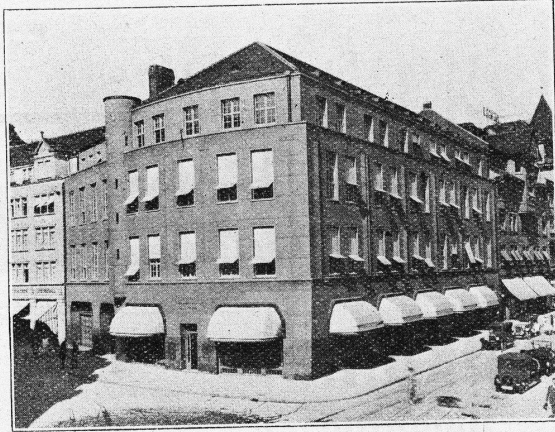
Grösste Schweizer Präzisions - Zahnräder - Fabrik

A.-G. der
Maschinenfabrik
von

Theodor Bell & Cie.

**Kriens-
Luzern**
Gegründet 1855

Eidg. Telephonegebäude
Füsslistrasse, Zürich,

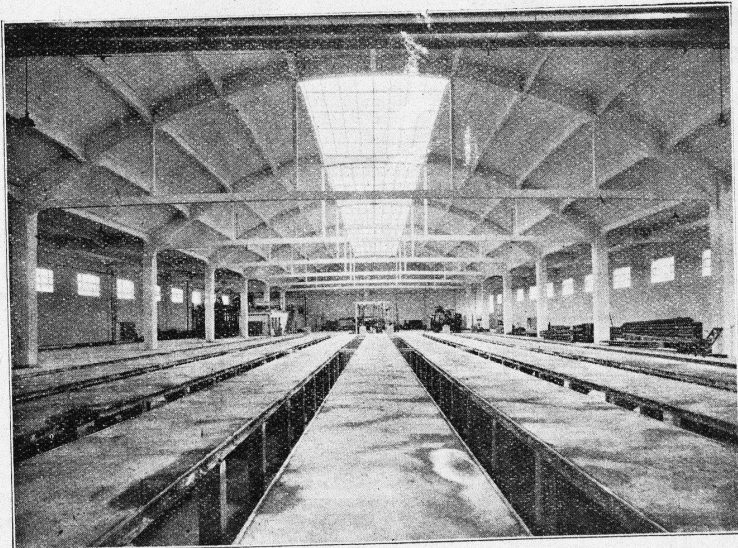


als Stahlskelett-
bau erstellt 1925

Stahl- und Eisenkonstruktionen für Hoch- und Industriebauten, Bank- und Verwaltungsgebäude, Geschäfts-, Waren- und Lagerhäuser, Markthallen, Flugzeughallen, Kraftwerkanlagen - Bahn- und Strassenbrücken aus Stahl- und Eisen, Passerellen, Masten, Krane und Kranträger - Stauwehnanlagen - Kesselschmiedearbeiten

Ed. Züblin & Co^{ie} A.-G., Zürich-Basel

Hoch- und Tiefbauunternehmung



Tramdepot Morgartenstrasse, Basel

Bauherr: Basler Strassenbahnen
Architekt: Baudepartement Basel
Ingenieur: O. ZIEGLER, Ingenieurbureau

**Projektierung u. Ausführung
von Hoch- und Tiefbauten**

Spezialitäten:

Eisenbetonpfahlrammungen
Brücken in Beton und Eisenbeton
Silos und Lagerhäuser
Kläranlagen System Züblin
Wasserbauten und Foundationen
Tiefbohrungen
Taucherarbeiten

Der Zementpreis im Jahre 1931. Der Verband schweizerischer Baumaterial-Händler gibt hierüber folgendes bekannt: Nachdem vor kurzer Zeit die Mitteilung durch die Presse gegangen ist, dass die Zementwerke Hausen bei Brugg A.-G. in die Hände der E. G. Portland übergegangen sind und möglicherweise stillgelegt werden, wurde die Frage der zukünftigen Gestaltung des Zementpreises im Baugewerbe lebhaft diskutiert. Es hat nicht an Stimmen gefehlt, welche eine rasche Erhöhung des Zementpreises prophezeiten, weil sie übersahen, dass der Kampf in der Zementindustrie durch die Liquidation von Hausen nur teilweise beendet worden ist.

Die E. G. Portland hat in der Folge zur Frage der Preisgestaltung von Portland-Zement im laufenden Jahre endgültig

Stellung genommen und diesbezüglich eine offizielle Publikation an ihre Abnehmer erlassen. Aus dieser Publikation dürfte folgendes die Öffentlichkeit lebhaft interessieren:

1. Die E. G. Portland hat beschlossen, die heute gültigen Stationspreise für das ganze Jahr 1931 zu garantieren. Bis Ende 1931 werden sich somit die Preise von Portlandzement nicht erhöhen.

2. Im weiteren hat die E. G. Portland sich offiziell verpflichtet, einen allfälligen Aufschlag auf Portlandzement wenigstens sechs Monate vor dessen Inkrafttreten bekannt zu geben. Ein solcher Aufschlag könnte frühestens auf das Jahr 1932 erfolgen und müsste somit nach der übernommenen Verpflichtung der E. G. Portland in jedem Falle sechs Monate im voraus angezeigt wer-



CENTRALHEIZUNGEN

Sanitäre Anlagen

Tank-Anlagen "Autoreve"

TEL-87

Zentral-
heizungs-fabrik
LEHMANN & CIE
ZOFINGEN
ST. GALLEN, BERN, LUZERN
gegr. 1899

Abend-Technikum

der
Zürich Lehrergewerkschaft **Juventus**

Beginn des Sommersemesters: 22. April

Das Abend-Technikum bietet strebsamen, in einem technischen Berufe tätigen jungen Männern die Möglichkeit, sich neben der Tagesbeschäftigung zu tüchtigen

**Maschinen-Technikern
Elektro-Technikern und Bau-Technikern**

auszubilden. Der Unterricht wird von 22 akademisch gebildeten und bestens erfahrenen Lehrern und Diplom-Ingenieuren erteilt. Dem Studierenden wird daselbst in acht Semestern der gleiche Lehrstoff wie an einem kantonalen Technikum geboten.

Neben regulären Studierenden werden auch **Hospitanten** (Hörer) für einzelne Kurse in mathematischen und technischen Fächern aufgenommen.

Lehrprogramm gratis auf Verlangen.

Auskunft und Anmeldung:

Uraniastrasse 31-33-35, **Handelshof**. Telefon 57.793/94.
Sprechzeit: Täglich 18¹/₂ - 19 Uhr. — Samstag 19 - 19¹/₂ Uhr.

Reformgymnasium Juventus

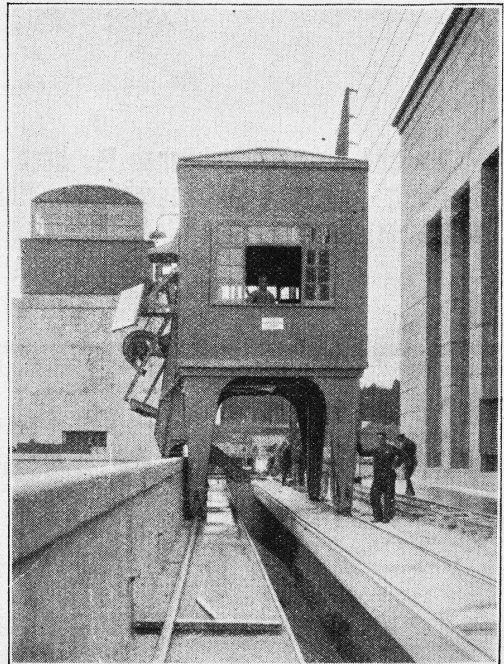
Maturität **Zürich**

Uraniastrasse 31-35
Handelshof

Vorbereitung in kleinen Klassen. Für Reifere in abgekürzter Zeit. Mässige Preise. Auch Privatkurse für sehr Begabte und für starke Eigenarten. Besondere Abendklassen für Berufstätige. Gegr. 1902. Prospekte u. Besprechungen unverbindl. Tel. 57.793/94.

Höhere Handelsschule

mit eigenem Handels- und Akademiediplom.



Das Grosskraftwerk Ryburg - Schwörstadt mit 4 Kaplan-turbinen à 250 m³/s mittlerem Wasserverbrauch erhält die wirtschaftlich vorteilhafteste Rechenreinigungsmaschine höchster Leistungsfähigkeit der In- und Auslandspatente **MASCHINENFABRIK** Gegründet 1850

JONNERET FILS AINÉ, GENÈVE

Beste Lösung aller vorkommenden Aufgaben für Rechenreinigung in Hoch- und Niederdruckwerken.
Kostenlose Beratung und Ausarbeitung von Projekten.

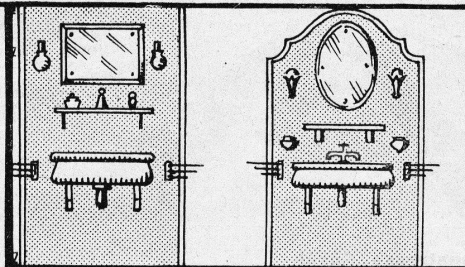
Wigga

PLATTEN

der Wand-
belag der
Zukunft für

*Küchen, Badzimmer, Toiletten, Vestibüle
etc. in modernen Farben, hygienisch,
säurebeständig, solid u. abwaschbar*

ISOLIERPLATTEN-FABRIK WIGGA A.G., REIDEN



Verlangen Sie Prospekt Nr. 3

GENERAL-
VERTRETUNG:

**HANS BRUN
LUZERN**

Vonmattstr. 44
Telephon 33.41

Schlacken

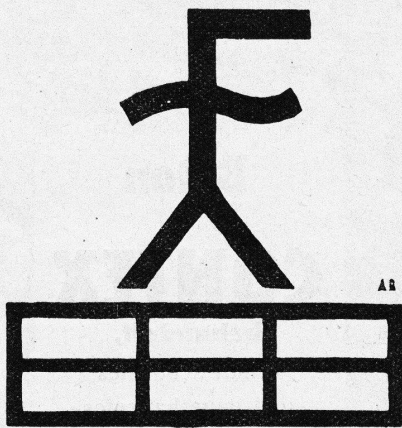
für alle Bauzwecke

Verschiedene Körnungen, trocken u. nass :: Uebernahme von Schrägboden - Auffüllungen empfiehlt

M. AMANN, ZÜRICH 6

Röschibachstr. 2

Telephon 25.121



FENSTERFABRIK
FAHRNER
USTER

Als Spezialität fabrizieren wir die bestbekanntesten We. De. und Dosquet Schiebefenster D.R.P. und Schweizer Patente nach Original-Konstruktionsplänen

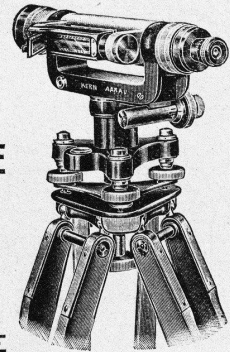
Kern

AARAU

Gegründet 1819

INSTRUMENTE

FÜR
GEODÄSIE,
TOPOGRAPHIE
UND
ASTRONOMIE

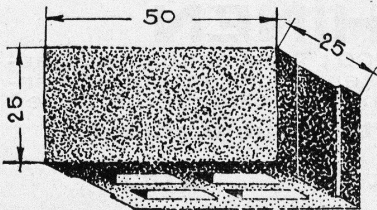


PRÄZISIONS-
REISSZEUGE

PRÄZISIONS-KAMERAS
FELDSTECHER

KERN & CO., A.G.
AARAU (SCHWEIZ)

Hohlblocksteine Deckenhohlkörper

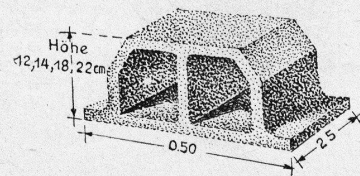


Grosse Isolierfähigkeit, schalldämpfend, keine Schwitzwasserbildung, geringes Eigengewicht.

Verlangen Sie Prospekte, Offerte und Referenzen.

AG für Bimsbeton-Industrie

Universitätstr. 69 Zürich Telephon 44.106



den. Diese halbjährliche Voranzeige ist dazu berufen, den Unternehmer vor Ueberraschungen zu schützen, welche ihm durch eine Differenz zwischen den Einkaufspreisen zur Kalkulationszeit und den Einstandskosten zur Zeit der Ausführung einer Baute entstehen könnten.

Die E. G. Portland hat diese Beschlüsse gefasst, um Beunruhigungen und Erschütterungen des Marktes zu vermeiden und um eine stabile Preisbasis für 1931 zu schaffen. Die E. G. Portland hat jedoch bei Bekanntgabe dieser Beschlüsse ausdrücklich darauf hingewiesen, dass aus ihrem heutigen Vorgehen keine Verpflichtung für die Zukunft abgeleitet werden dürfe, die Zementpreise jeweils verbindlich für ein ganzes Jahr oder für bestimmte Bauobjekte festzusetzen.

Vom Standpunkte des Baumaterialhandels als auch des Unternehmers werden diese Beschlüsse der syndizierten Zementfabriken, — Beschlüsse, die sicher für manchen unerwartet kamen — zweifellos überall begrüsst werden. Und auch der kleine Privatmann, der schon «fast entschlossen» war, ein Häuschen bauen zu lassen, kann ruhig sich noch fertig entschliessen, weil der Zement dazu noch billig bleiben wird.

Elektrifikation der Schwedischen Staatsbahnen. Der Schwedische Reichstag hat 70 Mill. Kr. für die Elektrifizierung der Bahnstrecke Norrköping-Malmö bewilligt, auf der sich der ganze Verkehr der schwedischen Hauptstadt mit dem Kontinent abspielt. Zur Ausführung dieses Umbaues hat die Allmänna Svenska Elektriska A. B. einen Auftrag auf 104 elektrische Lokomotiven und 6 Transformatorenanlagen zu einem Gesamtbetrage von 22 Mill. Kr. erhalten. Drei andere schwedische Werke werden den Rest der elektromechanischen Ausrüstung ausführen. Die Ablieferung hat in den Jahren 1932—33 zu erfolgen.

Ausstellung eines modernen Bauernhauses. Alljährlich veranstaltet das «Comptoir Suisse» in Lausanne vorübergehende oder ständige Ausstellungen. Während des XII. Comptoir Suisse, das in der Zeit vom 12. bis 27. September stattfinden wird, wird in den Hallen des Beaulieu die erste Ausstellung des modernen Bauernhauses abgehalten werden. Die Ausstellung wird unter den Auspizien des Comptoir vom Internationalen Amt für mechanisierten Betrieb in der Landwirtschaft, dessen Sitz sich in Lausanne befindet, organisiert. Ihr Zweck ist, die Aufmerksamkeit auf die Einrichtung eines modernen Bauernhauses nach der neuesten Technik zu lenken.

RÖHRENFABRIK A. G.

Kohlenstrasse Nr. 40 **BASEL** Tel. Saf. 31.63 u. 20.08

Hauptmerkmale des SUPER KS. ROHRES

A-E Höhenmasse
a-i Seifenmasse
z-z Winkelmasse

Schutzmarken

a) Material Schmiedeeisen
deshalb

1. Geringes Gewicht
2. Absolute Bruchsicherheit
3. Absolut glatte Innenwandung
4. Möglichkeit nachträglicher Einschweissung von Stützen ohne Demontage der Leitungen.

b) Herstellung von Stücken nach Mass, daher

1. Rasche Montage
2. Saubere und gefällige Leitungsführung
3. Einsparung an Muffen- und Stemm-Material
4. Niedrige Montage-Kosten

c) Konstruktionsvorteile

1. Das zu verstemmende Rohr wird in der neuen nahtlosen Muffe zentriert geführt. Rohrstoss kommt auf Rohrstoss zu liegen.
2. Bei den Gabelstützen liegt die heikelste Stelle der Schweissnaht im Hauptrohr. Die dadurch ermöglichte Verklopfung der Naht erzielt den Wegfall von sogen. Schweissbrauen und gewährleistet geräuschloses Fliesen der Abwässer.
3. Die Rohre sind innen u. aussen rostgeschützt (Garantie für Haltbarkeit). Sie können durch Ueberstreichen ohne weiteres farblich in Harmonie mit ihrer Umgebung gebracht werden.

Lager in: Basel, Bern, Biel, Freiburg, Genf, Lausanne, Luzern, Neuenburg, Olten, St. Gallen, Vevey, Yverdon, Zürich.

Beton

mit

CONTEX

behandelt,

erhält schönstes
und dauerhaftestes
Gewand

CONTEX S. A.

Genf

Case Rive 244
Tel. 41.680

HEBEZEUGE

Schraubenflaschenzüge, Laufkatzen, Fusswinden, Stockwinden, Bauwinden etc. für Hand- und elektrischen Antrieb

BAUMASCHINEN

Betonmischmaschinen von 100 bis 1000 l Trommelfüllung, Bauaufzüge, Turmdrehkrane, Strassenwalzen, Kompressoren, Steinbrecher, Sandwalzwerke, Elevatoren, Kabelbagger-Anlagen

Komplete Sand- und Kies-Aufbereitungsanlagen

KAUF *Stets grosser Lagervorrat* **MIETE**

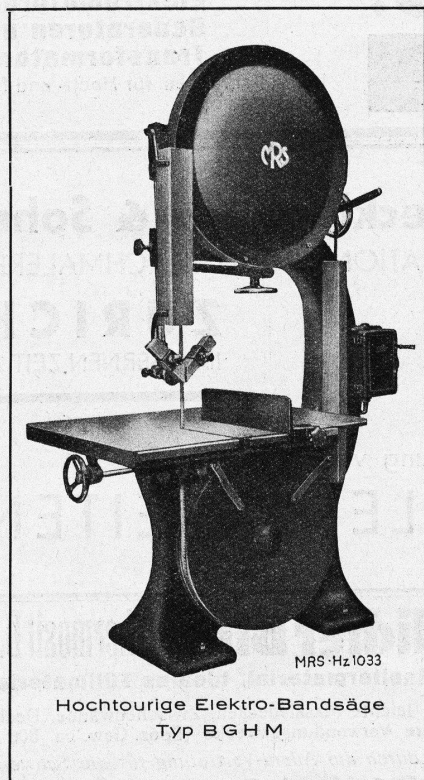
BRUN & CIE., Maschinenfabrik, NEBIKON



GASWERKSÖFEN - INDUSTRIEÖFEN
 FEUERUNGEN DAMPFKESSEL - EINMAUERUNGEN
 LUFTERHITZER ECONOMISER - HOCHKAMINE

OFENBAU & FEUERUNGS- TECHNIK A.G. ZÜRICH

BUREAU:
GOTTF. KELLERSTR. 5
TEL. 28332



Rauschenbach

die Vertrauensmarke der Holzverarbeitenden Gewerbe und Industrien, bietet alle Vorteile und Garantien, welche heute von erstklassigen Holzbearbeitungs- u. Sägereimaschinen verlangt werden

Unverbindliche Beratung an Ort und Stelle durch erfahrene Fachleute

**Aktiengesellschaft der Eisen- und Stahlwerke
vormals Georg Fischer, Schaffhausen (Schweiz)**

Abteilung Maschinenfabrik Rauschenbach



**Höhere Dr. Raebers
Handelschule**
Zürich - Neu-Seidenhof - Uraniastr. - Gerberg. 5

ABTEILUNGEN:

1. Stenotypistendiplom
2. Handelsdiplom
3. Akademediplom
4. Deutschkurs für Fremde
5. Französische Klasse
(Lehrziel: Vollständige Beherrschung der französischen Sprache in Wort und Schrift)
6. Sprach- u. Korrespondenzkurse
(Deutsch, Französisch, Englisch, Italienisch, Spanisch, Russisch)
7. Handelskurse für Studierende und Angehörige akademischer Berufe
8. Neu:
Maschinelle Stenotypie
(Eine wertvolle Ergänzung zur Stenographie)

Ausführliche Prospekte über sämtliche Abteilungen durch das Sekretariat der Schule

Rege Bautätigkeit bei den S. B. B. Angesichts der neuerdings zunehmenden Arbeitslosigkeit hat das eidgenössische Volkswirtschaftsdepartement seinerzeit den Departementen des Bundes und den Kantonen mitgeteilt, dass es wünschenswert sei, die für die nächste Zukunft in Aussicht stehenden Aufträge für öffentliche Arbeiten, soweit tunlich, sofort auszuführen. Die S. B. B. sind in der Folge vom eidgenössischen Eisenbahndepartement eingeladen worden, zu prüfen, ob nicht gewisse Arbeiten, die im Laufe der Jahre 1931 und 1932 ohnedies normalerweise zur Ausführung ge-

langen müssen, zeitlich vorgeschoben werden könnten. In ihrer Antwort hat die Generaldirektion erklärt, dass die Bautätigkeit bei den Bundesbahnen gegenwärtig recht rege sei und dass auch den Firmen der Maschinen- und Elektrobranche, die sich mit dem Bau von Lokomotiven und Wagen befassen, Bauaufträge in aussergewöhnlich grossem Umfange zugewiesen werden könnten. Die Kredite, die zur Verfügung stehen, seien doppelt so hoch als in den beiden vorangegangenen Jahren. Diese gesteigerte Bautätigkeit auf allen Gebieten des Eisenbahnwesens trage an und für sich

Cement Gun Arbeiten

ZEMENT-INJEKTIONEN
durch die Spezialfirma



ING. MAX GREUTER & CIE.

Telephon 29.028 ZÜRICH Gemenstrasse 2

SPÄLTI SÖHNE & CO.

ZÜRICH
HARDTURMSTR. 121
TELEPHON 86.623

FILIALWERKSTÄTTE IN
VEVEY
TELEPHON 9.40

Um- und Neuwicklung von:
**Elektromotoren,
Generatoren und
Transformatoren**

jeden Fabrikates, für Hoch- und Niederspannung.

Henri Waller, Zürich 2



Dachdeckerei

Seestr. 41, Tel. 31.449

A. Tecklenburg & Sohn

DEKORATIONS- UND FLACHMALEREI

ZÜRICH

IM EISERNEN ZEIT 27

Ausführung von

MALERARBEITEN

Ingenieurschule
Technikum

Strelitz

(Meckl.)

Hochbau, Tiefbau, Eisenbau, Betonbau, Flugzeug-, Maschinen- u. Autobau, Elektro- u. Heizungstechnik. Semesterbeginn April u. Okt. Eig. Kasino. Programm frei

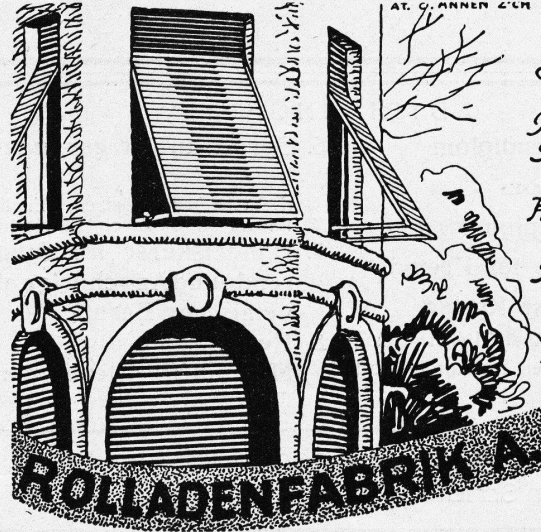
Künstlicher Bims (Thermosit D. R. P.)

Bestes Isoliermaterial, Ideales Füllmaterial

für Leichtbeton, leichte Massivdecken, Zwischenwände, Deckkörper und viele andere Verwendungszwecke (Spez. Gew. ca. 300 kg/m³)

Prospekte durch die Allein-Vertretung für die Schweiz:

A. ZARN, Postfach Selnu 115, ZÜRICH.



- Stahlwellblechrolläden
- Scheerer- u. Rollgitter / Holzrolltore
- Holzrolläden
- Rollschutzwände / Saalabschlüsse
- Rollalouisen / Jalousieklapptäden
- mit und ohne Beschläglieferung
- Komplette Schaufensteranlagen in Eisen und Holz
- Pegeltuch-
- Rouleaux für Schaufenster u. Veranden
- Sonnenstoren

ROLLADENFABRIK A. GRIESSER & S. A. ADORA

Zweigniederlassung:
Zürich
Militärstrasse 108

Möbel-Fabrik
GYGAX & CO.

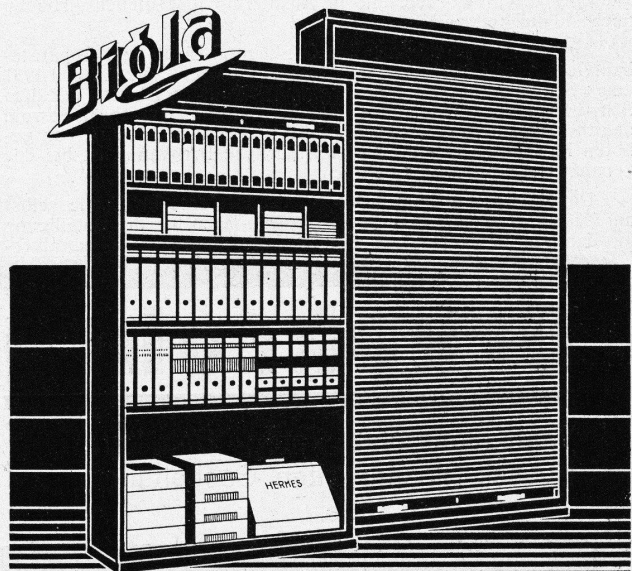
Altstetten-Zürich

Feiner Innen-Ausbau
 gesamte
 Möblierung

Telephon-Kabinen
 „PHONIVOR“

Ausstellung im
FELSENHOF

Pelikanstr. 8, Zürich 1



„Bigla“-Rolladenschränke sind unverwundlich. Die aus Spezial-Stahlblech hergestellten Rolladen laufen spielend leicht und sozusagen geräuschlos. Das Innere kann jederzeit beliebig zu grösseren oder kleineren Fächern eingeteilt werden. Für tadellose Ausführung übernehmen wir jede Garantie

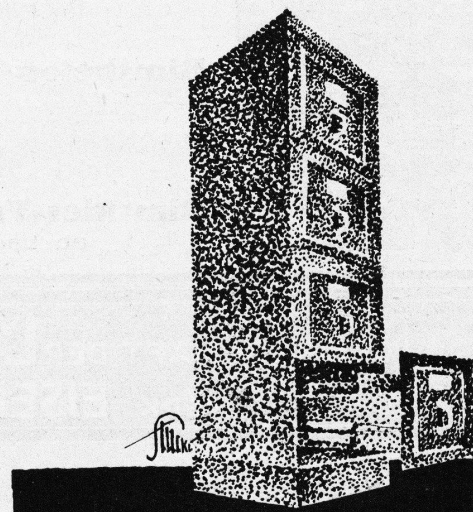
Bigler, Spichtig & Cie, A.G. Biglen-Bern

KUNZMANN & CO.
 ST. GALLEN O

BAUSCHREINEREI
 UND
 FENSTER - FABRIK

SPEZIALITÄT:

Glatte Türen auf Lager



VIDMAR
 STAHLMÖBEL
 A.&R. WIEDEMAR
 BERN

Lieferanten der
Stahlfachgestelle
 für Briefsortieranlagen

schon zur Milderung der Arbeitslosigkeit bei. Des weitern sei Weisung erteilt worden, alle in Ausführung begriffenen Arbeiten nach Möglichkeit zu fördern.

Autogen-Schweisskurs. Die Continental-Licht- und Apparatebau-Gesellschaft in Dübendorf veranstaltet vom 7. bis 9. April 1931 einen Schweisskurs, an dem Gelegenheit geboten ist, sich mit dem Schweißen der verschiedenen Metalle vertraut zu machen. Sowohl der theoretische wie auch der praktische Unterricht wird von geübten Fachleuten erteilt. Das ausführliche Programm ist bei der genannten Gesellschaft erhältlich.

Davos-Parsenn-Bahn. Das grosse Interesse im Lande selbst am Zustandekommen der Davos-Parsenn-Bahn hat die Beteiligung an der am 14. März abgehaltenen konstituierenden Generalver-

sammlung bewiesen, zu der sich unter dem Vorsitz von Landammann Dr. Branger 100 Aktionäre mit 1856 von 2000 Aktienstimmen eingefunden haben. In weniger als sieben Wochen nach der Ausgabe des Gründungsprospektes und der Einladung zur Aktienzeichnung durfte die Gründungsgeneralversammlung die volle Zeichnung des Aktienkapitals von einer Million Franken durch 267 Aktionäre und die Einzahlung der gesetzlich vorgeschriebenen 20% des Kapitals feststellen. Zum Präsidenten des Verwaltungsrates wurde Dr. E. Branger gewählt. Die Vorarbeiten für einen baldigen Baubeginn sind unter der Leitung des Projektverfassers Ingenieur H. H. Peter in Zürich im Gange, so dass man wohl mit der Eröffnung der bis zum Höhenweg im Dorfälti führenden untern Sektion auf Mitte Dezember dieses Jahres rechnen darf.

Druckrohre

Ventilationsrohre, Tanks, Behälter, Kessel, Blecharbeiten, Gasbehälter etc.

Brücken-, Hoch- u. Industriebauten, Masten, Stauwehre, Krane, Fenster, Tore, Türen

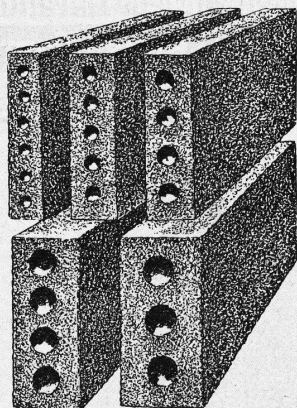
BUSS & BASEL

GUSS-BAUSTEIN-FABRIK ZÜRICH A.-G. ZÜRICH

Bureau: Zürich, Fraumünsterstr. 14
Telephon 38.087

Fabriken: Altstetten, Güterstr., Tel.: 55.022
Badenerstr., Tel.: 55.415

Erste Spezialfabrik für SCHLACKEN- und BIMS-PRODUKTE



Längsgelochte Schlacken- und Bimssteine

4, 5, 6, 8, 10, 12 und 15 cm stark

Dübelsteine

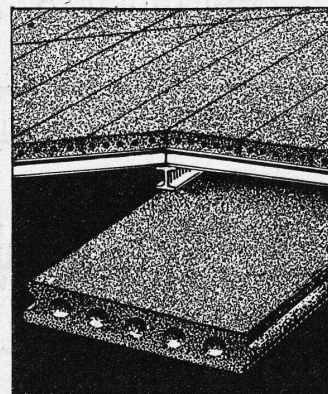
für Fusslambris u. Türleibungen

Bimsbeton-Dielen

für Leichtplattendächer
2,50x0,50x0,10 od. nach besonderen Angaben

Bimskies-Verkauf

ab Lager und franko Baustelle



GESELLSCHAFT DER **L. ROLL** SCHEN EISENWERKE
WERK : EISENWERK KLUS IN KLUS KT. SOLOTHURN



Moderne Radiatoren „Helios“

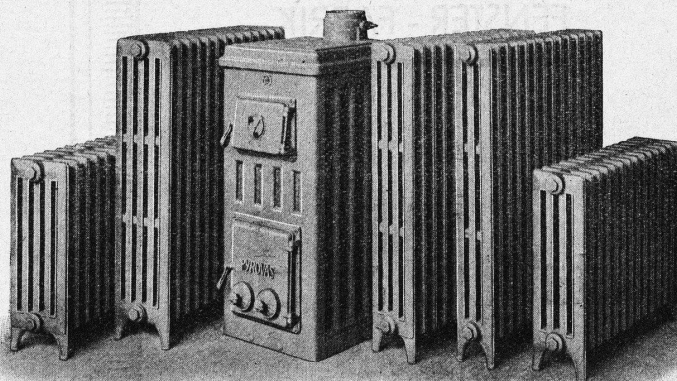
für rasche Aufheizung und

neuer Heizkessel „Pyrovas“

mit Heizflächen von 1,3 bis 2,4 m²

für Kleinhäuser, Etagenwohnungen, Siedlungen, usw.

Kostenlose Beratung und Projekte durch sämtliche schweizerischen Fachfirmen. — Auf Wunsch werden solche gerne überall nachgewiesen.



LICHTTECHNIK A. G., ZÜRICH

TELEPHON 54.616

SEESTRASSE 336

schweizerisches fabrikationsunternehmen für die herstellung von leuchten nach neuzeitlichen, lichttechnischen grundsätzen für alle zwecke der innen- und aussenbeleuchtung. kostenlose beratung.

die beleuchtungskörper für den postperron, die konferenzsäle, sitzungszimmer, paketausgabe und verteilerraum, die räume im unter- u. erdgeschoß u. büros im 1. u. 2. obergeschoß der neuen sihlpost sind in unserer fabrik hergestellt worden.

A. Werner-Graf Winterthur

Boden- und Wandplatten- Beläge

erstellt durch erstklassiges Legerpersonal

Baukeramik

Wandbrunnen

Steinzeug - Gross - Fliesen

25 × 25 cm in verschiedenen Farben

Sämtliche Qualitäten

Bau- Linoleum

verlegen wir fachmännisch und zuverlässig

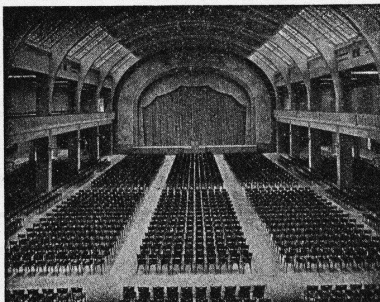
Referenzliste auf Wunsch gerne zu Diensten

In der neuen Sihlpost verlegten wir ca. 400 m² Linoleum und Wandkork

Verlangen Sie unsere Offerte!

Jelmoli Zürich

A.-G. Möbelfabrik Horgen-Glarus



Spezialfabrik

für

Bestuhlungen aller Art für Cafés, Restaurants, Speisesäle, Theater etc.

in Horgen

Altbewährtes
preiswürdiges
Schweizerfabrikat

PREISWERK & ESSER, BASEL
 SCHÖNAUSTRASSE 10
Eisen-Konstruktionen
 für Hoch- und Industriebauten, eiserne Türen und Fenster aller Art, Magazin- und Archiv-Einrichtungen

C. Meybohm & Cie.
Zürich 7

mech. Zimmergeschäft

Lieferant aller Holztreppeu u.
 Zimmerarbeit für Innenausbau.

ROTH & KIPPE
 vorm. Paul Appel
ZÜRICH

Unternehmung
 für
Austrocknungen
 von
Neu- u. Umbauten

WALTER DIETRICH
 VORMALS CHR. DIETRICH

**MECH. ZIMMEREI
 UND SCHREINEREI**
 TREPPEN- UND GELÄNDERBAU

●

TELEPHON 36.213
ZÜRICH 2 Effinger-
 strasse 3

f. Sauter-Trofer
Bürich
 Goldbrunnenstr. 89
 Telephon No. 31.218

Gipser-Arbeiten
 in jeder Ausführung

Rabitz-Konstruktionen
Terrasit-Edelputzarbeiten

Hektor Schlatter & Cie.
 Schreinerei
St. Gallen

Telephon 401 Wassergasse 30

Feuerschutz-
 Installationen

für Geschäftshäuser,
 Fabriken, Magazine,
 Garagen, etc.

**30 jährige
 Spezialität**

FEGA GESELLSCHAFT FÜR FEUER-
 UND GASSCHUTZ A.-G. vorm.
KREIS & SCHLAEFLI, A.-G., ZÜRICH
 MÜLLERSTRASSE 12 und 16



Kein mühsames, hinderndes Aufstellen, sowie Beschmutzen
 der Kleider; sondern einfaches und bequemes Einschieben

Auch die SIHLPOST hat für 380 Velos
Patent-Veloständer 122491

Ständer mit und ohne Bedachung liefert:
 Fahrradständerfabrik
Konr. SCHAEER-KRAPF, Arbon Tel. 182

G. Lienhard Söhne

Mech. Schreinerei

Zürich 2



Albisstrasse 131 - Tel. 51.209

BAUSCHREINEREI

J. Hablützel - Gasser

Feuerthalen - Zürich 6



Zwei erteilte Aufträge in den obern Stockwerken in Tannen und in den Postdiensträumen in Eichen und Tannenholz, ca. Fr. 30,000.—

A. JÄGGI Brugg



Glaser- und
Schreinereiarbeiten

DURAMENT FUSSBÖDEN

fugenlose, hygienische Strapazierbeläge, von seit 20 Jahren erprobter Qualität - darum stets vom erfahrenen Architekten bevorzugt

Alle Auskünfte bereitwilligst durch die

**DURAMENT - KUNSTHOLZ - FABRIK
G. WIRTH & CO., A.-G., ZÜRICH**

Weinbergstr. 15
Telefon 20.608

TITUS ROESCH

MÖBELFABRIK
INNENAUSBAU

DIESENHOFEN

ÜBERNIMMT
SÄMTLICHE
ARBEITEN
DES
INNEN-
AUSBAUES
REFERENZEN
ZU
DIENSTEN

TEL. 6155

Fr. Aeschlimann, Aarau

Ziegel-, Schiefer-
und Eternit-Bedachung

Rain 41 - ZUM GLOCKENHOF - Tel. 508



Teeren von
Privatanlagen, Gartenwegen usw.



Ausführung sämtlicher
Asphaltarbeiten und Flachbedachungen

Storenfabrik

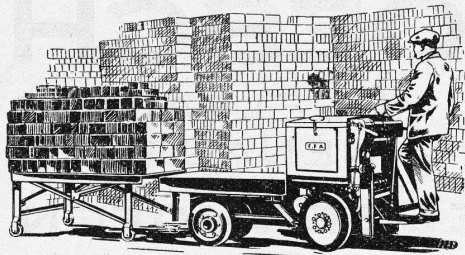
Emil Schenker - Schönenwerd

Bureau Zürich, Tel. 54.650

Vertreter Hr. Arch. PAUL HOFER, Seestr. 325

Lieferant der Sonnen-
storen im Erdgeschoß
sowie 4. und 5. Ober-
geschoß.

Der Elektrokarren, das neuzeitliche Transportmittel



Verlangen Sie
Devis und Ingenieurbesuch!

Normal- und Spezialfahrzeuge für jede Industrie

**Elektrische Fahrzeuge
A.-G.**

OERLIKON

Fleckenlose, schimmelfreie Fassaden

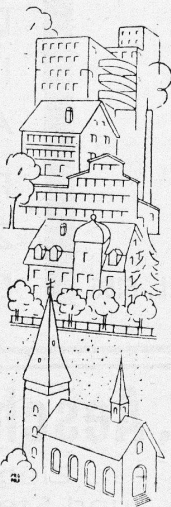
mit **Kabe Mineralfarben** sind solid, wetterfest und haltbar. Sie eignen sich infolge ihrer grossen Widerstandsfähigkeit besonders für Flächen, die Säure- und Gaseinflüssen, Dämpfen und Atmosphärien ausgesetzt sind.

Von der Eidgen. Materialprüfungs-Anstalt werden die Kabe Mineralfarben periodisch geprüft. Sie sind ein bodenständiges Qualitäts-Erzeugnis, ausländischer Ware zum mindesten ebenbürtig, jedoch viel billiger.

Kabe Mineralfarben fördern die Versteinerung mit dem Untergrund, verhindern aber nicht die Luftventilation im Mauerwerk. Deshalb kein Verfaulen, Schwitzen oder Abfärben des Verputzes. Verlangen Sie Prospekt...

Kabe Mineralfarben wirken ruhig und vornehm.

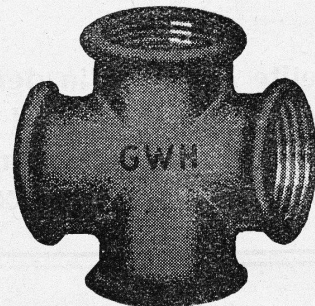
Karl Bubenhofer, Farbenfabrik, Gossau, St. Gallen



Für **Gas, Wasser, Heizung**

empfehlen wir die bestbewährten

Weichgussfittings



MARKE

G-W-H

Jedes Stück ist auf Dichtigkeit geprüft

GENERALVERTRETUNG FÜR DIE SCHWEIZ:

Dunkel & Co., Basel

Dreispietz

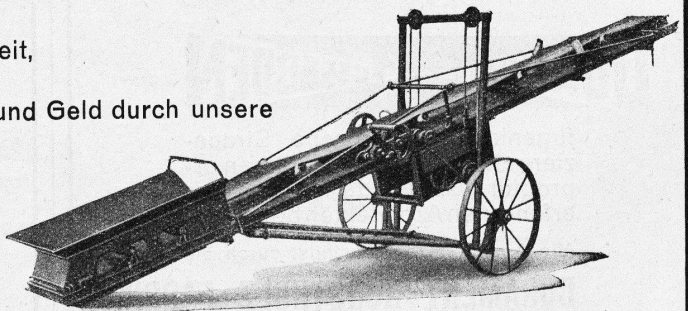
Telephon: B. 99.37

Lieferungen prompt ab Werklager in Basel

Vereinfachung der Arbeit,
Ersparnis an Zeit und Geld durch unsere

Bandaufloader

Transportbänder - Becherauflader
Kübelaufzüge - Transportschnecken



U. AMMANN Maschinenfabrik AG LANGENTHAL

H. Heimann, Ing. J. Ott

Kollektivgesellschaft

Zürich Toblerstrasse 20
Telephon 43.229

Konsultierendes Ingenieurbureau



Heizung, Lüftung, Feuerung

Expertisen / Permanente Kontrollen / 20 jährige Erfahrung

Erstklassige Referenzen von Behörden, Architekten, Genossenschaften, Banken, Industrie



Silvo - Platten

sind
imprägnierte, wasser-
abweisende
Holzfaserstoff-Platten
für
Bau- und
Möbel-Schreinerei
Alleinige Fabrikanten:
Eternit Niederurnen

PATENTE
ERWIRKT H. KIRCHHOFER
ZÜRICH LOEWENSTR. 31

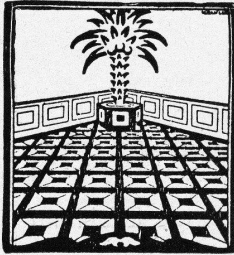
Marmor

Arbeiten aller Art für Bau
u. Installationszwecke in
fachgemässer Ausführung:

Ostschweiz. Marmor- u. Granit-
werk Wüthrich & Cie., Rheineck
Gegr. 1875



Joh. Müller Centralheizungen
als Spezialität
RÜTI (ZCH) TEL. 30 • ZÜRICH 1. BELLEVUE. TEL. HOTTINGEN 324 • CHUR. TEL. 160



SCHWEIZ. PARQUET-UNION

CENTRALBUREAU ZÜRICH

Verkaufsorganisation der leistungsfähigsten einheimischen Parqueterien

KELLER-FREI & CO. A.G.

UNTERNEHMUNG FÜR STEIN-
UND HOLZ-PFLÄSTERUNGEN
AUSFÜHRUNG VON MAKADAM
UND BITUMEN-BELÄGEN
LIEFERUNG VON PFLASTERSTEINEN
IN- U. AUSLÄNDISCHEN MATERIALS

ZÜRICH 5

BUREAU SIHLQUAI 67
TELEPHON 52.042

LAGERPLATZ: SIHLQUAI · LETTENVIADUKT
GELEISEANSCHLUSS

Victor Barth & Co.

Zürich 1

SCHÜTZENGASSE 31

SPEZIALITÄT:

**Feine
Baubeschläge**

Garderoben-Schränke

FÜR
VERWALTUNGEN,
BEHÖRDEN UND
FABRIKANLAGEN

Kempf & Co., Herisau, Tel. 167

KAMER-HERBER & CO.

Fensterfabrik und
mech. Schreinerei

LUZERN



Zur Lieferung von
TAPETEN
WANDSTOFFEN
DRAPEAULIN
PRATIQUE
SANITAS etc.

empfehlen sich unter vorteilhaften Bedingungen

A.-G. SALBERG & CIE., ZÜRICH

FRAUMÜNSTERSTRASSE 8

TELEPHON 53.730

KLINKER

braun, rot, gelb für Böden, Wandbelag, Cheminées, Fassaden

A. G. Verblendsteinfabrik

Lausen

Altdorf
Alois Aschwanden
Lugano

Bedachungsgeschäft
Bauspenglerei

Spezialfirma von
Flachbedachungen
Kiesklebedächer
Kupfereindeckungen
Bedachungen aller Art

Langjährige Erfahrung
Höchste Garantie
Erste Referenzen

MOBELFABRIK

H. Theiler-Huber
Richterswil

Gesamter
Innenausbau

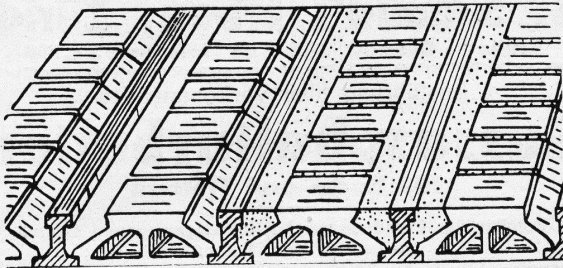
DIREKTIONS-ZIMMER
SITZUNGS-ZIMMER
in Ia Ausführung. Erste Referenzen

Steg-Hohlkörperdecke
ohne Ueberbeton

„System Schleutermann“

Montage ohne Schalung
Hohe Tragfähigkeit

Tuffbeton - Beste Isolation
Plan-Anfertigung kostenlos



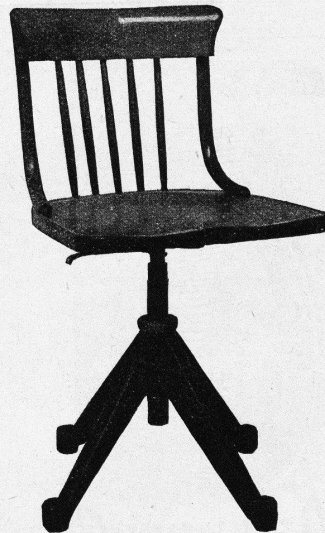
Leichtbeton-Werke

Casimir v. Arx, Sohn

ZÜRICH - OLTEN

Handelshof
Tel. 35.048

Frohburgstr. 8
Tel. 735



Ueber
200
Stück
stehen
in der
neuen
**SIHL-
POST**

Federdreh

der richtig gebaute

BÜRO-STUHL

mit Vertikalfederung und Momentverstellung.

ZÜRICH MÜNSTER HOF 13
RUD. FÜRERER SÖHNE

ERWIN MAIER,

Dipl. Ing. E.T.H., Mitglied S.I.A.

Beratung, Projekte

für: Hoch- und Tiefbauten aller Art

INGENIEUR-
BUREAU,

SCHAFFHAUSEN

Steigstrasse 51 - Telephon 16.56

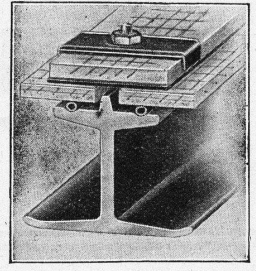
Bauleitungen u. Gutachten



Glas-Eisenbeton Normal-System Solfac

Glasdächer
 kittlose, sowie
 begeh- u. befahrbare
Martin Keller & Co., Wallisellen
 MAILAND - PARIS

„W.E.M.A.“-SPROSSE

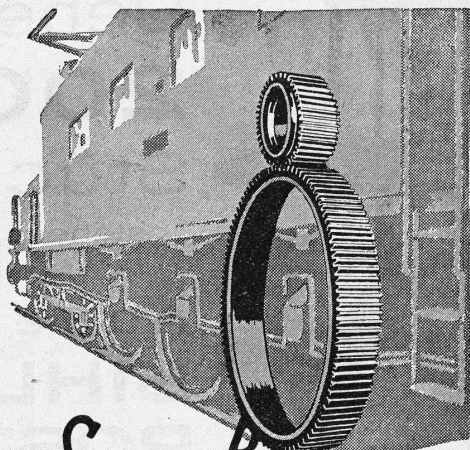


Grösste Zaunfabrik
 der Schweiz
 Gegründet 1897
 Imprägnierte Holzeinfriedigungen
 aller Systeme
J. MÜLLER & Co
 Zaunfabrik Löhningen
 Bureau in Zürich
 Kornhausstr. 47 · Tel. 45878

DER KLEINE
MARTI MISCHER
 BEI GROSSER ARBEIT

VERLANGEN SIE UNSERE VORSCHLÄGE FÜR KAUF U. MIETE. WIR SIND IN DER LAGE, IHNEN MIT BESTEN REFERENZEN ZU DIENEN.

FRITZ MARTI
 AKTIEN-GESELLSCHAFT
 BERN UND WALLISELLEN



SAUTER, BACHMANN & Co
 ZAHNRÄDER-FABRIK-NETSTAL

Telephon Nr. 444
 Fabrikation von Zahnrädern für jeden Verwendungszweck. Langjährige Erfahrungen in der Kraftübertragung vermittelt Zahnräder jeder Art. Verzahnen, eingesandter Radkörper. Beratung und Kostenvoranschläge bereitwilligst.

A. Schmid's Erben, Zürich
 Asphalt-Geschäft Gegründet 1865 Telefon 32.108

Ausführung aller vorkommenden
Gussasphaltarbeiten
 für Hoch- und Tiefbau

Ersteller der **Fundament-Isolierungen** gegen Grundwasser bei den Neubauten:
 Bankgebäude Leu & Co., A.-G., Zürich im Jahre 1914
 Schweiz. Nationalbank Zürich im Jahre 1920 : Eidgen. Grossflugzeughalle Dübendorf im Jahre 1922 : Heizraum der Zentralwerkstätte Seefeld der Zürcher Strassenbahn im Jahre 1923 : Neubau Schweizer. Volksbank im Jahr 1923

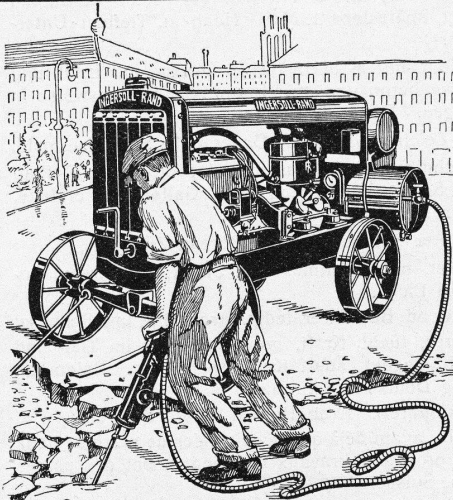
ZÜRICH
 Dreikönigstr. 53
 Tel.: Sel. 81.92

BERN
 Werdtweg 5
 Tel.: Christ. 19.70

Tiefbohr- u. Baugesellschaft A.-G.
 Sondierungen - Tiefbohrungen - Grundwasserfassungen mit Filterbrunnen
 Pumpwerke - Automatische Heberleitungen - Seeleitungen - Taucherarbeiten - Bohr-Pressbetonpfähle - Grundwasserabsenkung für Foundationen

Klärung u. Reinigung von Wasser u. Abwasser
 SPEZIALITÄT: Schnellfilter System Peter

PROJEKTE Ueber 200 Anlagen ausgeführt AUSFÜHRUNGEN



INGERSOLL-RAND

Kompressorenanlagen
(fahrbar und stationär)

Gesteinsbohrhämmer
Betonbrecher

Betonstampfer

sind unerreicht leistungsfähig und ökonomisch

INGERSOLL-RAND ist d. führende Weltmarke in Qualität u. Absatz

VERKAUF

MIETE

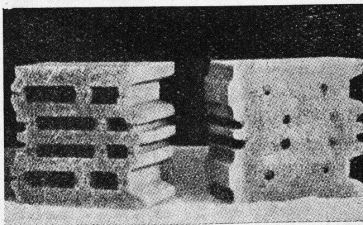
Offerten und Ingenieurbesuch kostenlos durch

ROBERT AEBI & CIE., A.G., ZÜRICH

INGENIEURBUREAU

TELEPHON: 31.750

MASCHINENFABRIK



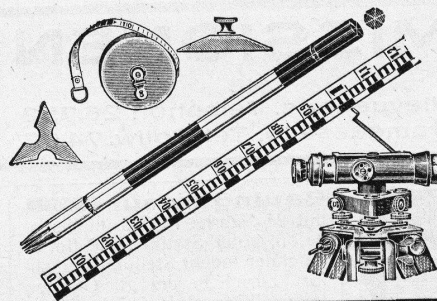
**HÜRLIMANN
KAMMER-
STEINE
B. K. S.**

weisen folgende Vor-
teile auf:

1. Kurze Bauzeit u. rasches Austrocknen des Mauerwerks
2. Reduktion der Rohbaukosten
3. Raumersparnis infolge geringerer Mauerstärken
4. Steigerung der Isolationsfähigkeit
5. Druckfest, wetterbeständig und salpeterfrei

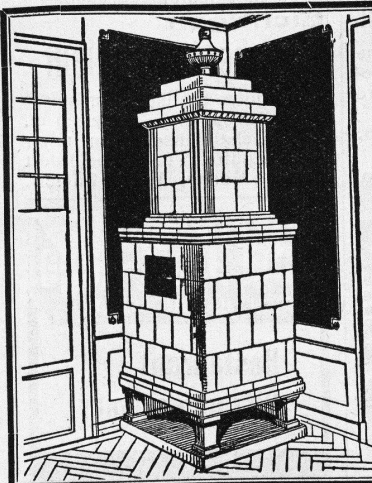
K. HÜRLIMANN SÖHNE, BRUNNEN

KALK- UND ZEMENTFABRIKEN - - TELEPHON: 46 UND 47



Maßstabfabrik Schaffhausen A.-G.
Schaffhausen

Spezialfabrik für
Messgeräte aller Art und Zeichentische. (Katalog No. 6 27).



**Kachel-
Ofen**

in jeder
Ausführung

**Ofenfabrik
Kohler A.G.**

Nett bei Biel



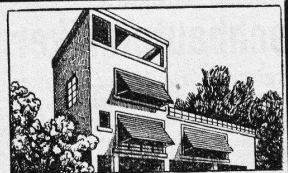
SCHWARZPULVER

der eidg. Pulvermühlen
AUBONNE und CHUR
eignet sich vorzüglich für alle
SPRENGARBEITEN

EIDG. PULVERVERWALTUNG BERN

Patente

in allen Ländern durch
Dipl. Ing. J. Spälti
Limmatquai 32, Zürich



ROLLADEN

gehören in jeden Neubau, der Anspruch
auf Komfort macht.

Rolladen passen zu jedem Stil.

Holzrolladen, Rolllalousien
Stahlblechrolladen
Schaufensterkonstruktionen

HARTMANN & CO.
BIEL - BIENNE

Stetes Inserieren bringt Erfolg

Gusseiserne Muffen- und Flanschenröhren
sowie Formstücke

Schweizer
Normalien
Lager
in Winterthur



Kägi & Co., Winterthur

für
normalen
und höhern
Betriebsdruck

Telephon Nr. 496

S. T. S. Schweizer. Technische Stellenvermittlung
 Service Technique Suisse de placement
 Servizio Tecnico Svizzero di collocamento
 Swiss Technical Service of employment

ZÜRICH, Tiefenhöfe 11 — Telephon: Seinau 5426 — Telegr.: INGENIEUR ZÜRICH
 Für Arbeitgeber kostenlos. Für Stellensuchende Einschreibgebühr 2 Fr. für 3 Monate.
 Bewerber wollen Anmeldebogen verlangen. Auskunft über offene Stellen und Weiterleitung von Offerten erfolgt nur gegenüber Eingeschriebenen.

Maschinen-Abteilung.

- 123 Jüng. Heizungstechniker, 25—35 Jahre, selbständig in Projekt und Ausführung. Sofort. Dauerstelle. Vorort Zürich.
- 163 Jung. Maschinen-Techniker, mit Kenntnissen der Dampfmasch., Benzin- und Rohölmotoren, zur Beaufsichtigung eines grösseren Walzenbetriebes. Sofort.
- 165 Chemiker, mögl. mit Kenntnissen in Schädlingsbekämpfung in Städten. Schweiz.
- 167 Dipl. Ingenieur-Chemiker, mit langer Betriebspraxis und mit neuzeitlichen Fabrikationen der Riechstoffbranche vertraut. — Grössere Fabrik synthetischer Riechstoffe. Ostschweiz.
- 169 Karosserie-Techniker (Werkführer), in modernen und Serienkarosserien praktisch und technisch durchgebildet, der bereits in leitender Stellung war und Kenntnisse in allen im Karosseriebau vork. Branchen hat. Sofort. Dauerstelle. Deutsche Schweiz.

Bau-Abteilung.

- 218 Erfahrener Bauführer für grösseren Umbau auf 1. April. Arch.-Bureau Zürich.

- 224 Jüngerer Bau-Ingenieur, mit 3- bis 4jähriger Praxis in Bureau und Bau. Sofort, spätestens 1. Mai. Hoch- u. Tiefbau-Unternehmung Zürich.
- 232 Jüng. Bau-Ingenieur mit 2- bis 3jähriger Praxis, mit Erfahrung in Statik und Eisenbeton und etw. Baupraxis, vorzugsweise in Wasserkraftanlagen. Deutsche Schweiz.
- 248 Jung. Eisenbeton-Zeichner. Algerien. Dauerstelle. Schweizermeld.
- 250 Jüng. Tiefbau-Techniker für Feldaufn. und Projekt. für Tiefbau und Eisenbeton. Sofort. Ing.-Bureau Kt. St. Gallen. Dauerstelle. Alter 20—25 Jahre bevorzugt.
- 252 Bau-Ingenieur, guter Statiker, für Ing.-Bureau Zürich.
- 254 Hochbau-Techniker, mit Kenntnissen in Statik, für Bureau. Sofort. Arch.-Bureau Basel.
- 256 Jüng. Bautechniker od. Bauführer, ledig. Arch.-Bur. Inn.-Schweiz.
- 258 Assistent-Bauführer, tücht. Kraft, guter Praktiker im Tief- und Wasserbau (Kraftanlagen), spez. für Aussendienst. Baldmögl. Bauunternehmung Deutsche Schweiz.
- 260 Bautechniker (Bauführer). Arch.-Bureau Innere Schweiz.
- 262 2 Ingénieurs-civils, ayant déjà quelques années de pratique dans préparation des projets et travaux d'aménagement des usines hydro-électriques. Suisse.
- 264 Hochbau-Techniker, tüchtiger Konstrukteur, für Arch.-Bureau Zürich. 1. April.
- 266 Vermessungs- oder Tiefbau-Techniker, mit Vermessungspraxis, für Kulturing.-Bureau Graubünden. Baldmöglichst.

SUBMISSIONEN
 ZÜRICH, Bellevuehaus. Telephon 26.752
 Fil. BERN, Kramgasse 10. Tel. Bollw. 74.73

Alle einschlägigen Schreib-, Druck- und Vervielfältigungsarbeiten, nach Hand- od. Maschinenmanuskript durch das Spezialbureau

WEILENMANN, JAEGGI & CO.



Bodmer & Cie
 ZÜRICH, HOLBEINSTR. 22

Zentralheizungen
 Oefen, Cheminées
 Elektr. Akkumulier-Oefen

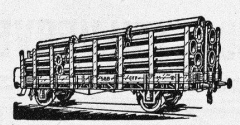
Tüchtiger, erfahrener
Hochbautechniker
 energischer Bauführer, flotter Zeichner, auch Spezialist in Kunststeinfabrik, sucht sofort Stellung. — Offerten unt. Chiffre M. 52138 Q. an die
 Publilittas, Basel.

Wir suchen einen jüngeren, erfahrenen
Bautechniker
 speziell zum Ausarbeiten von Massenberechnungen, Kostenschlägen und Baubeschreibungen (Devis). Bewerberaus Baugeschäften bevorzugt. — Offerten m. Ausweis über bisherige Tätigkeit und Gehaltsansprüchen erben an das
Architekturbureau d. Allgemeinen Consumvereins beider Basel.

Bauingenieur
 mit 2 1/2 jährig. Praxis im Eisenbeton, guter Statiker und flotter Zeichner, sucht Stellung per sofort. Zürich bevorzugt. Offerten unter Chiffre Z. M. 907 befördert
Rudolf Mosse, A.-G., Zürich.

Gesucht
 junger, tüchtiger, auch in Bureauarbeiten versierter, zuverlässiger

ARCHITEKT od. BAUFÜHRER
 Zeugnisse, Photogr., Lebensbeschreib. an Postf. 16358, Burgdorf.



Rohrleitungen & Apparate aus Eisenblech — liefert vorteilhaft:
Sch. Bertrams Basel 13
 Vogesenstr. 101 - Telephon: Safran Nr. 46. 90

NORGE

KÜHLSCHRÄNKE
 vollautomatisch, elektrisch, ohne Wasseranschluß. Für Architekten u. Baumeister interessante Preise.
Generalvertretg.: H. SAXER, Lenzburg (Tel. 354)
 Vertreter: K. Sturzenegger, Melonenstr. 2, St. Gallen
 Louis Dufour, Av. du Kursaal 17, Montreux.

Tüchtiger
Ingenieur
 als selbständiger LEITER f. Feuerungsbau gesucht. Beteiligung erwünscht ev. spätere Uebernahme, solider Schweizer bevorzugt. Offerten unter Chiffre Z. D. 863 befördert
Rudolf Mosse, A.-G., Zürich.

Eisenbeton-Ingenieur
 guter Statiker, mit oder ohne Praxis, auf Ingenieurbureau gesucht. — Offerten unter Chiffre Z. L. 906 befördert
Rudolf Mosse, A.-G., Zürich.

Druck sachen

Jean Frey AG Zürich

BAUFÜHRER
 mit langjährigen Erfahrungen in Strassen-, Eisenbahn- u. Wasserbauten, In- und Auslandspraxis, Kenntnissen i. d. dän., holländ. und italienisch. Sprache, besten Zeugnissen u. Referenzen, sucht sofort od. später Stellung im In- od. Ausland. Führerschein vorh. Angebot an **Walter Köllmann, Kiel, Postamt Jägersberg.**

Ingenieurbureau sucht
tüchtigen Eisenbetoningenieur
 guter Statiker, per sofort od. später. — Offerten m. Gehaltsansprüchen unter Chiffre Z. K. 905 befördert
Rudolf Mosse, A.-G., Zürich.

Hotel Habis-Royal
 ZÜRICH BAHNHOFPLATZ

Restaurant Sitzungszimmer

Jüngerer
EISENBETON INGENIEUR
 erstklassiger Statiker, mit Praxis, wird als Teilhaber in älteres Ingenieurbureau gesucht. Strengste Diskretion. — Gefl. Zuschriften unter Chiffre Z. J. 904 befördert
Rudolf Mosse, A.-G., Zürich.

Wir suchen einen erfahrenen Elektro-Techniker

mit abgeschlossener Technikusbildung, für die Ueberwachung und Instandhaltung der **elektrischen Stark- und Schwachstromanlagen** der neuen Gasfabrik Kleinhüningen.

Besoldung Fr 5400.- bis 7550.- evtl. Fr. 5800.- bis 8000.—. Pensionsverhältnisse u. Witwen- u. Waisenversicherung sind gesetzlich geregelt. Anmeldungen sind unter Angabe der bisherigen Tätigkeit bis zum 10. April 1931 an die Direktion des Gas- u. Wasserwerks Base zu richten. **Base**, den 11. März 1931
Das Sanitätsdepartement des Kantons Basel-Stadt.

GESUCHT:

ARCHITEKT

junge, künstlerisch befähigte Kraft, für dauernde, aussichtsreiche Position;

BAUTECHNIKER

mit konstruktiver Erfahrung, sauberer und gewissenhafter Zeichner.

Bewerber schweizerischer Nationalität wollen ihre Offerten mit Angaben über bisherige Tätigkeit, Gehaltsansprüche und Eintrittstermin unt. Beilage v. Zeugnisabschriften unt. Chiffre P. 2658 B. richten an **Rudolf Mosse, A.-G., Bern.**

Ideen-Wettbewerb

zur Erlangung von Entwürfen eines Bebauungsplanes der Gemeinde Zollikon.

Die Gemeinde Zollikon eröffnet unter den im Bezirk Zürich und in der Gemeinde Küsnacht vor 1. Januar 1930 niedergelassenen Fachleuten schweiz. Nationalität einen Wettbewerb zur Erlangung von Entwürfen für einen Bebauungsplan der Gemeinde Zollikon. Für Mitarbeiter gelten die gleichen Bedingungen.

Für ein Schulhaus mit Turnhalle wird ein zweiter Wettbewerb, beschränkt auf die Verfasser der im vorliegenden Wettbewerb prämierten und angekauften Projekte und die in der Gemeinde Zollikon wohnhaften oder heimatberechtigten Architekten in Aussicht genommen.

Zur Prämierung von 4–5 Entwürfen und für Ankäufe ist dem Preisgericht ein Betrag von Fr. 15,000.— zur Verfügung gestellt.

Die Projekte sind bis zum **18. August 1931** der Gemeinderatskanzlei Zollikon einzureichen.

Die Wettbewerbs-Unterlagen werden gegen Einzahlung von Fr. 30.— ab **1. April ds. J.** von der Gemeinderatskanzlei abgegeben. Bei Einreichung eines programmgemässen Projektes wird der Betrag zurückerstattet.

Zollikon, den 18. März 1931.

Der Gemeinderat.

Bauingenieur

Schweizer, diplom. E. T. H., mit 15 jähriger, vielseitiger Erfahrung, in Entwurf und Bauleitung im Strassen-, Tunnel-, Brücken-, Eisenbahn- und Eisenbeton-Bau, sprachen- und geschäftsgewandt mit besten Zeugnissen und Referenzen, **sucht Mitarbeit** bei Bauunternehmung oder Ingenieur-Bureau, event. zwecks Auslandsvertretung. — Gefl. Zuschriften unter Chiffre Z. Z. 897 an **Rudolf Mosse, A.-G., Zürich.**

CONCOURS

Architecte cherche un collaborateur qualifié. Entrée immédiate.

Adresser offres complètes, sous chiffres P. 2560 C. à **Publicitas, Zurich.**



TUSCHE-PATRONE

eine Neuheit, die das Arbeiten mit Tusche wesentlich erleichtert.

Ihre Vorteile:

Unzerbrechlicher, sehr handlicher Hartgummi-Behälter. Durch einen Fingerdruck wird die Zeichen- und Ziehfeder oder der Pinsel genau dosiert gefüllt.

Kein Besmutzen der Zeichnung oder der Hände. Die Tusche läßt sich restlos verbrauchen. Sie bleibt staub- und schmutzfrei.

Die Schreib- und Zeichenwarenhandlungen halten die Pelikan-Tusche-Patrone vorrätig.

GUNTHER WAGNER · HANNOVER UND WIEN

Makulatur -Papier

liefern ab Lager

**A.-G.
Jucker-Wegmann
Zürich - Tel.: 34.674**



Brückenbauarbeiten.

Für die Badische Bauverwaltung und die Baudirektion Aargau vergeben wir in öffentlicher Ausschreibung nach den bei Staatsbauten vorgeschriebenen Bedingungen die Ausführung der Arbeiten für Herstellung der

Strassenbrücke Waldshut - Koblenz (Rheinbrücke mit drei Öffnungen, 37, 55, 37 m Spannweite)

in drei Losen:

- Los 1: Luftdruckgründung zweier Stropfweiler, Gründung zweier Widerlager, Ufersicherungen.
- Los 2: Eiserner Ueberbau St 37, etwa 420 Tonnen, Eisenbeton für Fahrbahn und Gehwegplatten. Gegenangebote zugelassen.
- Los 3: Hartgussasphaltdecke für die Brückenfahrbahn etwa 800 m²; Asphaltbelag für die Gehwege etwa 420 m².

Angebotsunterlagen liegen beim unterzeichneten Amt auf und werden gegen Voreinsendung von RM. 10.— an Bewerber für Los 1, 2 und 3, von RM. 1.— an Bewerber für Los 3 abgegeben. — Angebote sind bis spätestens Freitag, den 24. April 1931, vormittags 11 Uhr, verschlossen und mit der Aufschrift „Angebot auf Rheinbrücke Waldshut-Koblenz“ an das unterzeichnete Amt einzureichen. Zuschlagsfrist 5 Wochen. — Baustellenbegehungen vom Bauamt aus am 28. und 30. März 1931 10 Uhr vormittags.

Wasser- u. Straßenbauamt Waldshut (Baden).

HERAKLITH- Leichtbauplatten

**Hochisolierend gegen Kälte, Hitze, Feuchtigkeit, Schall —
für neuzeitliches Bauschaffen unentbehrlich**

Wandbekleidung und Ausfachung: Heraklith ist für alle Skelettbauten, Füll- oder Bekleidungsmauerwerk und hochwertiges Isoliermaterial zugleich.

Isolierung dünner Ziegelmauern: 25 cm starke Ziegelmauern sind in vielen Fällen statisch noch zulässig. Durch innen- oder aussenseitige Verblendung mit z. B. 5 cm Heraklithplatten werden diese, ohne jegliche Mehrausgaben gegenüber 38 cm Ziegelmauerwerk, wärmetechnisch einer 75 cm starken Vollziegelmauer gleichwertig.

Isolierung von Betonmauern und Decken: Für Neubauten dient Heraklith zugleich als verlorene Schalung. Innige Verbindung und Haftung mit dem Beton! Idealer direkter Putzträger! Die gefürchtete Wärmeleitfähigkeit des Beton fordert die Isolierung mit Heraklith!

Ausbau von Dachgeschossen: Mit Heraklith-Platten lassen sich bei geringen Kosten vollwertige, gesunde, im Sommer angenehm kühle, im Winter behaglich warme, trockene Wohnräume schaffen.

Aufstockungen: Das geringe Gewicht (360 bis 400 kg m²) stempelt Heraklith zum Idealbaustoff für Aufstockungen! Geringste Belastung der Mauern und Fundamente! Grösste Raumaussnutzung!

Zwischenwände aus Heraklith-Leichtbauplatten sind sehr beliebt, sowohl für Neu- als auch für Altbauten. Unterteilung darunterliegender Geschosse nebensächlich infolge minimaler Belastung. Stabilität, Schalldämpfung, ausgezeichnete Putzhaftung, natürliche Elastizität und Ausgleichsmöglichkeit für Spannungen sind ebenso anerkannte Vorzüge, wie der rasche Aufbau.

Trockenlegung feuchter Mauern: Heraklith nimmt Feuchtigkeit aus den Mauern nicht auf. Heraklithplatten, sachgemäss an feuchte Wände angebracht, sichern ohne kostspielige Spezialkonstruktion vollständige Trockenlegung.

Isolierung von Decken: Nicht nur eine gut isolierte Wand, sondern auch eine gut isolierte Decke ist zum Schutz gegen Temperaturverluste unerlässlich, besonders in den obersten Geschossen von Flachdachbauten. Hierfür hat sich Heraklith vorzüglich bewährt.

Isolierung von Dächern: Der Dachisolierung im Wohn- und Industriebau wird häufig noch zu wenig Aufmerksamkeit geschenkt. Die Folgen sind Schäden an erzeugten Gütern und Heizstoffverschwendung. Steil- und Flachdächer, mit Heraklith isoliert, bieten bei geringen, einmaligen Auslagen idealen Schutz gegen Sommerhitze und Winterkälte.

Fussbodenisolierung: Heraklith, als spezifisch leichter Baustoff, ist für oberseitige Deckenisolierung vorzüglich geeignet. Ebenso wertvoll ergänzt es jeden Estrich. Heraklith ist für ihn eine zuverlässige, haftkräftige Unterlage. Verlegung in Mörtel, in Bitumen oder auf trockenem Sand. In Verbindung mit Sand eine Konstruktion von besonderer Schalldämpfung, in Bitumen verlegt, Raumhöhe sparend. Heraklith gewährt dem auf ihm verlegten Estrich, infolge natürlicher Elastizität, hohen Schutz gegen Bewegungen des Unterbodens.

Kühlräume, Gärkeller, Silos: Der hohe Isolierwert, verbunden mit direkter putztragender Eigenschaft, lässt bei mässiger Preislage die Beliebtheit von Heraklithplatten für Isolierungen der Kälteindustrie verständlich erscheinen. Vorzügliche Bewährung nachweisbar.

Gebirgsbauten: Berggasthöfe, Schutz- und Skihütten erfordern einen leichten Baustoff von höchster Isolierfähigkeit. Das geringe Gewicht der Heraklithplatten und ihr hoher Isoliereffekt ermöglichen auch in grosser Höhenlage ein wärmetechnisch und wirtschaftlich hervorragendes Bauen.

Der vorsichtige Fachmann wählt nur das Originalmaterial, welches sich schon über 10 Jahre bewährt hat, und hütet sich vor den hie und da auftauchenden Nachahmungen.

Prospekte, Arbeitsanleitungen und Auskünfte durch

**Heraklith-Vertrieb, Zürich, Glärnischstr. 35, Telephon 37.515
der Oe. Am. Magnesit A.-G.**

Heraklithplatten können durch den gesamten Baustoffhandel bezogen werden.