

Objekttyp: **Advertising**

Zeitschrift: **Schweizerische Bauzeitung**

Band (Jahr): **97/98 (1931)**

Heft 11

PDF erstellt am: **22.09.2024**

### **Nutzungsbedingungen**

Die ETH-Bibliothek ist Anbieterin der digitalisierten Zeitschriften. Sie besitzt keine Urheberrechte an den Inhalten der Zeitschriften. Die Rechte liegen in der Regel bei den Herausgebern.

Die auf der Plattform e-periodica veröffentlichten Dokumente stehen für nicht-kommerzielle Zwecke in Lehre und Forschung sowie für die private Nutzung frei zur Verfügung. Einzelne Dateien oder Ausdrucke aus diesem Angebot können zusammen mit diesen Nutzungsbedingungen und den korrekten Herkunftsbezeichnungen weitergegeben werden.

Das Veröffentlichen von Bildern in Print- und Online-Publikationen ist nur mit vorheriger Genehmigung der Rechteinhaber erlaubt. Die systematische Speicherung von Teilen des elektronischen Angebots auf anderen Servern bedarf ebenfalls des schriftlichen Einverständnisses der Rechteinhaber.

### **Haftungsausschluss**

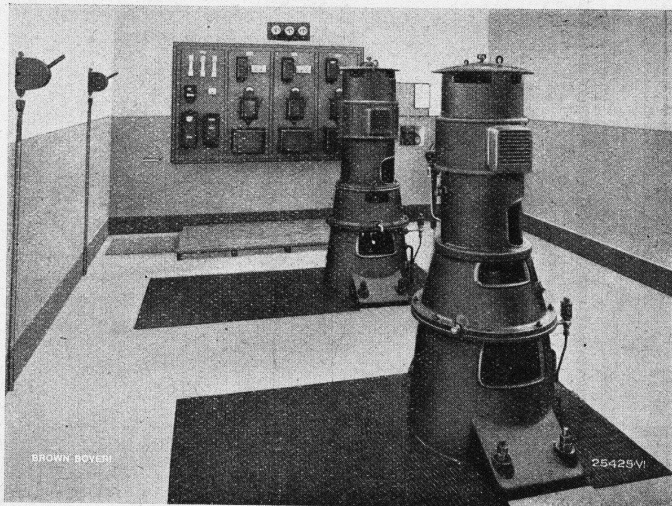
Alle Angaben erfolgen ohne Gewähr für Vollständigkeit oder Richtigkeit. Es wird keine Haftung übernommen für Schäden durch die Verwendung von Informationen aus diesem Online-Angebot oder durch das Fehlen von Informationen. Dies gilt auch für Inhalte Dritter, die über dieses Angebot zugänglich sind.

Ein Dienst der *ETH-Bibliothek*  
ETH Zürich, Rämistrasse 101, 8092 Zürich, Schweiz, [www.library.ethz.ch](http://www.library.ethz.ch)

<http://www.e-periodica.ch>

# A. G. BROWN, BOVERI & CIE., BADEN

Technische Bureaux: Baden, Basel, Bern, Lausanne



Automatische Pumpstation der Dornier Flugzeugwerke, Altenrhein (St. Gallen)

## Selbsttätig wirkende Pumpanlagen

### Was Sie brauchen ... wir bieten es!

Die selbstentlüftende Heberleitung für Grundwasserfassungen, mit maximal. Wirkungsgrad. Ergibt ein Filterbrunnen ungenügend Wasser, so werden noch weitere erstellt. Heberleitungen verbinden alle Brunnen mit der zentralen Pumpanlage. Man erspart sich so teure Einzelpumpen. Aus dem Wasser ausscheidende Luft sammelt sich am Scheitelpunkt der Leitung und gefährdet das weitere Funktionieren der Anlage, wenn sie nicht durch den Heber automatisch abgeführt wird. Die Projektierung u. Ausführung von Grundwasserfassungen ist unser Spezialgebiet.

**A. G. Adolf Guggenbühl, Ingenieur, Zürich**

# WASSER

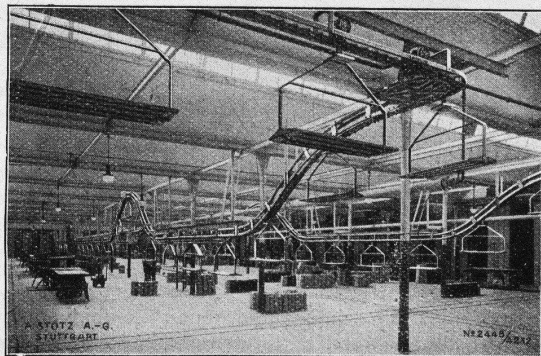
SCHNELLFILTER, PUMPWERKE, TIEFBAUARBEITEN, BETONPFÄHLE, GRUNDWASSERABSENKUNG FÜR FUNDATIONEN

Bahnhofstrasse 90 - Zürich  
Telefon 53.838

# Stotz FÖRDERER

## Anlagen für fließende Fertigung

bringen grosse Ersparnis an Arbeitslöhnen und Steigerung der Produktion

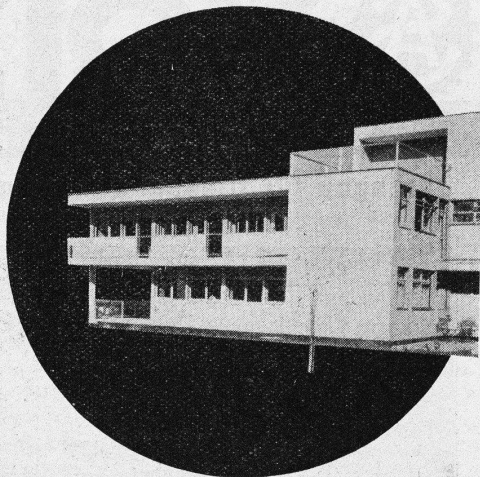
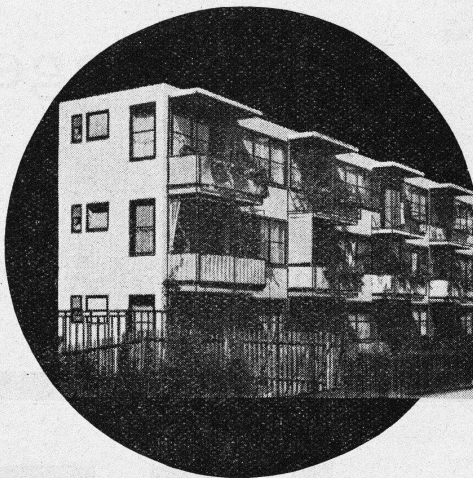
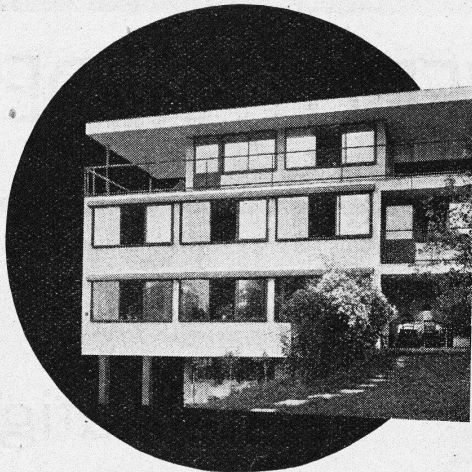


Schaukelförderanlage zum Befördern von Ballen, Kisten, Halbfabrikaten etc.

**A. STOTZ · A. G. STUTTGART**  
EISENGIESSEREI - MASCHINENFABRIK  
GEGRÜNDET 1860 POSTFACH 215

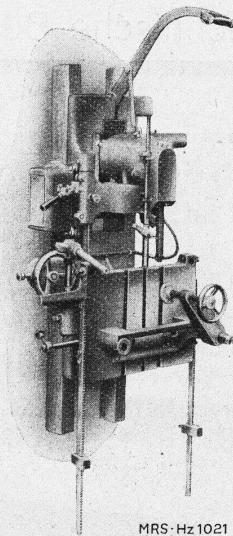
Generalvertretung für die Schweiz.  
**INGENIEURBUREAU MAX AEBI, ZÜRICH**  
Postfach Bahnhof :: Telefon: 49.003

Dem Stahlbau die Zukunft



Licht und Sonne — das Ziel neuen Bauens! Stahl und Glas: die Ausdrucksmittel des neuen Baustiles! Wohnungsbauten im neuzeitlichen Stil, die in den letzten Jahren erstanden, wurden fast alle in Stahlbau erstellt! Auskunft über den Stahlbau erteilt der **Verband schweiz. Brückenbau- u. Eisenhochbau-Fabriken, Zürich, Biberlinstrasse 38, Tel. 47.307**

**RAUSCHENBACH**  
HOLZBEARBEITUNGSMASCHINEN

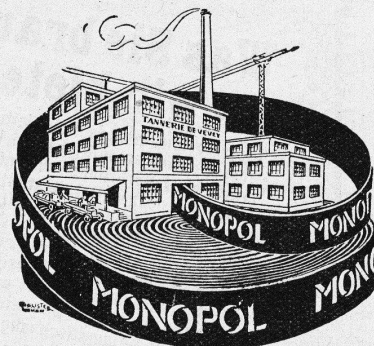


MRS-Hz 1021

Elektro-Wandkettenfräsmaschine Typ WKF

**AKTIENGESELLSCHAFT DER EISEN- UND STAHLWERKE VORMALS GEORG FISCHER**  
Werk: MASCHINENFABRIK RAUSCHENBACH  
**SCHAFFHAUSEN (Schweiz)**

Verlangen Sie Preis-Offerten



Technische Beratung kostenlos

**Leder-Treibriemen**

Marke: „**MONOPOL**“ „**IDEAL**“ „**MAXIMA**“ „**LEMAN**“

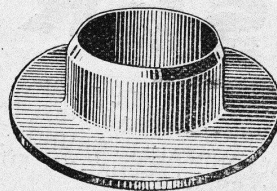
reine Eichenloh-Grubengerbung

grosse Zerreihsfestigkeit - Geschmeidigkeit

grösste Adhäsion und unbegrenzte Lebensdauer

**Leder-Manschetten**

Dichtungen Technische Artikel jeder Art



**TANNERIE de VEVEY S.A.**

Telephon No. 59

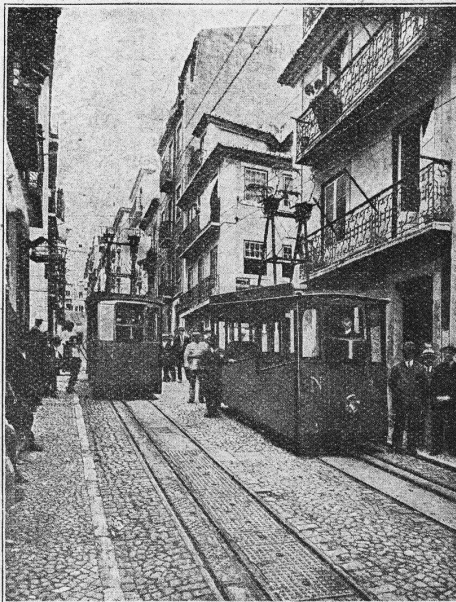
A.-G. der  
Maschinenfabrik  
von

# Theodor Bell & Cie.

Kriens-  
Luzern  
Gegründet 1855

## Drahtseilbahnen

Geleisesseilbahnen für Personen- und Güterbeförderung; Kleinseilbahnen mit nur 1-Mann-Bedienung; Seilwinden für Bauten, Industrien, Berg- und Kraftwerke; verbesserte Zangenbremsen; Patent-Schnellschluss-Bremsen Bauart „Bell“ mit Anpassungsfähigkeit an jedes Schienenprofil



Strassen-Kleinseilbahn „Bica“ der Trambahngesellschaft der Stadt Lissabon, Portugal, mit unterirdischer Seilführung.

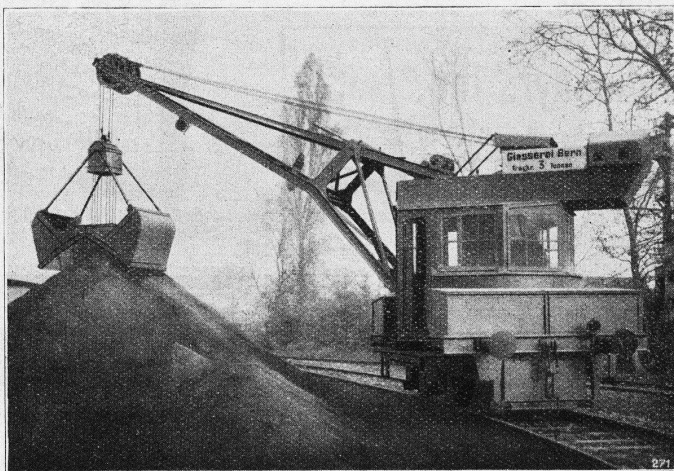
## Gesellschaft der L. von Roll'schen Eisenwerke, Gerlafingen

Gegründet 1823

Werk „Giesserei Bern“ in Bern

Gegründet 1823

Konstruktionswerkstätten,  
Eisengiesserei



3 t fahrbarer Akkumulatoren-Drehkran mit Greifer, Wildegg.

## Hebezeuge

Eisenbahnmaterial  
Schützenanlagen und  
Wehreinrichtungen  
Zahnradbahnmaterial  
Standseilbahnen  
Kabelbaggeranlagen  
Allgem. Maschinenbau



Telegramme: Giesserei Bern  
Telephon: Bollwerk 50.66

**Das neue Touristenhaus am Kreuzeck.** Die Alpenvereins-Sektion Garmisch-Partenkirchen sah sich durch den starken Besuch ihres Hauses am Kreuzeck durch Bergsteiger und Skifahrer veranlasst, bereits seit längerer Zeit gehegte Wünsche zur Verbesserung der Unterkunftsverhältnisse am Kreuzeck zu verwirklichen. Nach den Plänen des Fachschuldirektors Otto Blümel, Partenkirchen, wurde ein 25 m langes und 9 m breites Gebäude am Berghang errichtet, das in vier Stockwerken 112 Personen angenehme Unterkunft bietet. Das Haus ist durch einen Tunnel mit dem Haupthause verbunden und wird auch von diesem aus bewirtschaftet. Als Baumaterial wurde für die Fundamente Hinterfüll-Stampfbeton mit Bruchstein-Ansichtflächen verwendet. Sonst ist das ganze Haus in Holzfachwerk erstellt, das aussen mit 5 cm, innen mit 2½ cm

starken Heraklithplatten verkleidet ist. Die Wahl des Baumaterials wurde beeinflusst durch die Höhenlage der Baustelle (1652 m ü. M.), durch die Temperatureinflüsse in dieser Höhenlage und durch finanzielle Rücksichten. Ein weiterer Grund, der für die Wahl der hochisolierenden Heraklithplatten sprach, war der Umstand, dass diese sich bereits beim Umbau des Haupthauses schon jahrelang in dieser Höhenlage aufs beste bewährt hatten und dass sich der Architekt von der Schallsicherheit der Trennwände zwischen den einzelnen Zimmern bei Erstellung mit Heraklithplatten besonders viel für die Vermeidung von Ruhestörungen im Hause versprach. Nach nur 59 Arbeitstagen war der Bau samt allen Einbauarbeiten fertig und konnte dem Betrieb übergeben werden.

# Cement Gun Arbeiten

ZEMENT-INJEKTIONEN  
durch die Spezialfirma



## ING. MAX GREUTER & CIE.

Telephon 29.028      ZÜRICH      Gessenstrasse 2



**GUT & CO.**  
Treibriemenfabrik  
ZÜRICH  
Gegründet 1866

**Leder-Riemen  
Gummi-u. Balata-Riemen**



**Blechwaren-Fabrik  
& Apparatebau-Anstalt  
Fid. Bertrams**  
Döggenstrasse Basel Satran No. 46.90

**Hotel Habis-Royal**  
ZÜRICH BAHNHOFPLATZ

**Restaurant  
Sitzungszimmer**



**Bodmer & Cie**  
ZÜRICH, HOLBEINSTR. 22

**Zentralheizungen  
Oefen, Cheminées  
Elektr. Akkumulier-Oefen**

# Marmor

Arbeiten aller Art für Bau u. Installationszwecke in fachgemässer Ausführung:  
**Ostschweiz. Marmor-u. Granitwerk Wüthrich & Cie., Rheineck**  
Gegr. 1875

## „UNION“- Einmuerkassen

**Briefkasten  
Kassenschränke  
Stahlmöbel  
Stahlpulte etc.**

**Union-Kassenfabrik A.-G., Zürich**  
Gessnerallee 36      Verlangen Sie Prospekt Nr. 80.      Telephone 51.758  
Ingenieur-Besuch.



**Linconol**  
das wirksame  
Isolier- & Abdich-  
tungs-mittel  
**STAEHLI & SCHMUCKLI  
ALTDORF  
Tel. 2.66**



**Eternit**  
Eternit-Niederungen

**Bedachungen  
Aeussere Wandverkleidungen  
Innenbau  
Installations- und Druckrohre  
Autogaragen**

**SANITÄRE ANLAGEN**

**Jos. Rothmayr, Ing.**  
Zürich 1, Gessnerallee 40  
Telephon 57.633

Zweckmässige, moderne  
Installationen  
in Wohn- und Geschäfts-  
Häusern,  
Fabriken, Hotels

Internationale Referenzen



**ZENTRALHEIZUNGEN**

# Schablonen

**-Papier**  
liefern ab Lager

**A.-G.  
Jucker-Wegmann  
Zürich - Tel.: 34.674**

# Centralheizungen

Ventilations-, Entnebelungs-, Trocken-, Warmwasserbereitungs-Anlagen / Pat. Centralapparate für Heizung, Befuchtung, Ventilation und Kühlung für die Textilindustrie



**J. RUCKSTUHL  
BASEL**

Aktiengesellschaft, Fabrik für Centralheizungen

## Bauwesen I der Stadt Zürich.

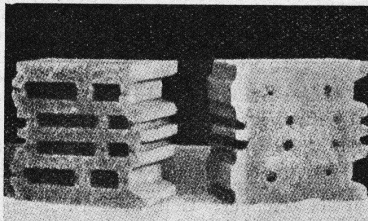
### Stelle-Ausschreibung.

Beim städt. Hochbauamt ist zurolge Rücktrittes des bisherigen Inhabers die Stelle eines

## Assistenten (Architekten)

neu zu besetzen. Verlangt wird tüchtige Kraft mit Befähigung zu künstlerischer u. darstellerischer Tätigkeit u. mit Ausweis über mehrjährige Praxis. Antritt 1. Mai oder 1. Juni 1931. Die Besoldung beträgt für Assistenten II. Klasse Fr. 5880.- bis 8640.-, für Assistenten I. Klasse Fr. 6960.- bis 10,200.-; Pensionsberechtigung u. Hinterbliebenenversicherung. — Bewerbungen sind mit Angabe über Alter, Bürgerort, Bildungsgang, bisherige Tätigkeit und Lohnanspruch, sowie unter Beilage von Zeugnissen und Angabe von Referenzen unter der Aufschrift „Assistentenstelle beim Hochbauamt“ bis zum 21. März 1931 dem Vorstand des Bauwesens I, Stadthaus, einzureichen. Persönliche Vorstellung ohne Aufforderung verboten.  
Zürich, den 4. März 1931.

### Der Vorstand des Bauwesens I.



**HÜRLIMANN  
KAMMER-  
STEINE  
B. K. S.**

weisen folgende Vorteile auf:

1. Kurze Bauzeit u. rasches Austrocknen des Mauerwerks
2. Reduktion der Rohbaukosten
3. Raumersparnis infolge geringerer Mauerstärken
4. Steigerung der Isolationsfähigkeit
5. Druckfest, wetterbeständig und salpeterfrei

**K. HÜRLIMANN SÖHNE, BRUNNEN**  
KALK- UND ZEMENTFABRIKEN - - TELEPHON: 46 UND 47

## Hoch- u. Tiefbauunternehmung

in Zürich, **sucht** zu baldigem Eintritt

## tüchtigen BAUINGENIEUR

mit mindestens drei Jahren Bau- und Bureaupraxis. — Ausführliche Offerten unter Chiffre Z. A. 746 an

Rudolf Mosse, A.-G., Zürich.

## Stelle-Ausschreibung

Bei den **städtischen Gas- und Wasserwerken** ist infolge Berufung des bisherigen Inhabers nach auswärts die Stelle eines

## TECHNIKERS

neu zu besetzen.

Bevorzugt werden Absolventen der Bau- oder Maschinentech-nischen Abteilungen schweizerischer Mittelschulen mit Kenntnissen und praktischen Erfahrungen im Bau und Betrieb von Rohrnetzen für Gas und Wasser und in der Ausführung von Hausinstallationen. Praxis im Gaswerkbetrieb erwünscht.

Die Anstellung erfolgt auf Grund des städtischen Besoldungs-Regulatives nach Gehaltsklasse V, Stellenantritt spätestens 1. Juli.

Handschriftliche Anmeldungen mit Ausweisen über Bildungs-gang und bisherige Tätigkeit sind bis **21. März** an die **Direktion der Werke** einzureichen, wo auch nähere Auskünfte erteilt werden.

Persönliche Vorstellung nur auf Vorladung.

**GAS- UND WASSERWERKE DER STADT BIEL:  
DIREKTION.**

# ALUMINIUM

Silumin / Alufont / Anticorodal / Avional

Fabrik  Marke

Blech- u. Band-Walzwerke / Draht-, Profil- u. Röhren-Ziehwerke  
Giessereien für Sand- u. Kokillenguss / Autogen-Schweisserei  
Konstruktionen / Technische Artikel / Nieten etc.

Baugeländer und Bedachungen  
Riemenscheiben „STANDARD“

Aluminiumwarenfabrik Gontenschwil A. G.  
MENZIKEN (Aargau)

**ZÜRICH**

Dreikönigstr. 53  
Tel.: Sel. 81.92

**BERN**

Werdweg 5  
Tel.: Christ. 19.70

## Tiefbohr- u. Baugesellschaft A.-G.

Sondierungen - Tiefbohrungen - Grundwasserfassungen mit Filterbrunnen  
Pumpwerke - Automatische Heberleitungen - Seeleitungen - Taucher-  
arbeiten - Bohr-Pressbetonpfähle - Grundwasserabsenkung für Foundationen

Klärung u. Reinigung von Wasser u. Abwasser  
SPEZIALITÄT: Schnellfilter System Peter

**PROJEKTE**

**Ueber 200 Anlagen ausgeführt**

**AUSFÜHRUNGEN**

**Eine neue Tessiner Industrie.** In Locarno wurde eine neue Industrie ins Leben gerufen, die in der Lage ist, dem Schweizer Konsumenten einen Artikel des täglichen Gebrauchs in guter Qualität und zu normalen Preisen zu liefern; die Fabrikation von Zündhölzern in Abreiss-Etuais. Wenn schon jedes neue Unternehmen mit Schwierigkeiten aller Art zu kämpfen hat, so tritt hier noch die einer scharfen, monopolistisch orientierten Konkurrenz hinzu. Aus naheliegenden volkswirtschaftlichen Gründen wäre zu wünschen, dass die junge Tessiner Industrie die nachhaltige Unterstützung der schweizerischen Abnehmer und Verbraucher finde. Die gegenwärtig beschäftigte Arbeiterzahl könnte dann noch beträchtlich erhöht werden. Für das industriearme Tessin mit seiner unter erschwerten Bedingungen arbeitenden Wirtschaft sind derartige Anstrengungen von besonderer Wichtigkeit. Die Tessiner Abreiss-Etuais sind von Grund auf Schweizerfabrikate. Qualitativ einwandfrei, verraten die Erzeugnisse auch in ihrer äusseren Aufmachung viel Sorgfalt und künstlerischen Geschmack.

Schweizerwoche-Verband.

**Neues Rollmaterial der Bundesbahnen.** Ende Januar gelangten die ersten Wagen einer neuen Serie vierachsiger Zweitklasswagen des Schnellzugsdienstes der S. B. B. zur Ablieferung, die sich von den bis anhin verwendeten Wagen durch ihre grössere Bequemlichkeit und reichere Ausstattung unterscheiden. Während bisher alle Wagen mit Mittelgang in der zweiten Klasse auf jeder Seite zwei Quersitze aufwiesen, enthalten die neuen Wagen nur noch deren drei, zwei nebeneinander und einen allein. Dadurch wird die einzelne Sitzgelegenheit geräumiger und der Platz im Handgepäcknetz wird für jeden Reisenden ebenfalls grösser, was angesichts des Fallenlassens der Gewichtsgrenze von 10 kg wichtig ist. Allerdings wird, bei gleichem Wagengewicht, die Platzzahl von 62 auf 48 herabgesetzt. Auch die innere Ausstattung der Wagen wird verbessert, indem die Beleuchtungskörper nicht mehr in der Mitte des Wagendaches, sondern zu beiden Seiten angebracht sind. Die Wagen dienen dem Fernverkehr im Inlandsdienst.

## Zu verkaufen,

zufolge Abbruch unserer Bauinstallationen:

### Drehstromtransformatoren

Leistung 20—300 kVA, 3×16 000/500 Volt umschaltbar auf 380/220 Volt, 50 ~.

### Zähler

3×500 Volt für Anschluss an Stromwandler von 150—500/5 Amp. mit Maximumanzeiger und Schaltuhren.

### Trockenstromwandler

150—500/5 Amp. Leistung 20 Voltamp. und für eine Nennspannung von 3000 Volt.

Anfragen erbeten an die

### Kraftwerke Oberhasli A.-G. Innerkirchen, Kt. Bern

Telephon Nr. 507

### Amtl. Anzeige der Gemeinde Baden.

## Bauausschreibung

Vorbehaltlich der Erteilung der nötigen Kredite durch die Einwohnergemeindeversammlung eröffnet der Gemeinderat Baden Konkurrenz über sämtliche Bauarbeiten und Lieferungen für den neuen Schlachthof in Wettingen, nämlich:

**Erd-, Maurer-, Eisenbeton-, Granit-, Zimmer-, Spengler-, Asphalt-, Gipser-, Glaser-, Schreiner-, Schlosser-, Maler- u. Installationsarbeiten (Sanit. und Elektr. Anlagen, Zentralheizung), die Kieserling-Platten u. Linoleumbeläge, die kittlosen Oberlichter, die begehbaren Glasdächer, die Kältemaschinen- u. die Hochdruckdampfesselanlage, die Isolierung der Kühlräume und die eiserne Ausrüstung.**

Die Planunterlagen und die Eingabelisten liegen vom 9. bis 14. März auf dem Bureau des Herrn H. Loepe, Architekt in Baden, täglich von 9 bis 12 Uhr zur Einsicht und zum Bezug auf.

Die Eingaben sind verschlossen mit der Aufschrift „Schlachthof Baden“ und Angabe des Absenders bis 21. März 1931 dem Stadtmannamt Baden einzureichen.

Baden, den 3. März 1931.

Der Gemeinderat.

## Tüchtiger Techniker

Zentralheizung gesucht. Sofort für französische Schweiz. Eventuell Gewinnanteil. — Schreiben unter K. 13557 L. an **Publicitas, Lausanne.**



Tüchtiger

## Bautechniker Bauführer

m. Diplom Pilsen, 28 Jahre, sucht Stelle für 1. April od. später. Ia. Referenzen u. Zeugnisse. — Offerten erbeten unt. O. F. 5610 Z. an **Orell Füssli-Annoncen, Zürich, Zürcherhof.**

## Hochbautechniker u. Architekt (Deutscher)

27 J., Maurer u. Zimmerer, Gymnasialbildung, 6 Semester Technikum, firm in allen einschl. Arbeiten, auch im Eisenbeton bewand., 5jähr. Tätigkeit im Büro u. auf Baustelle, mit etwas französ. Sprachkenntnissen, sucht Stellung, auch als Zeichner. Gefl. Zuschriften unter Chiffre A. 9082 befördert **Rudolf Mosse, Zürich.**

## EISENBETON-INGENIEUR

selbständiger, erstkl. **Statiker**, mit praktischer Erfahrung, wird als Mitarbeiter in neues Ingenieurbureau gesucht. Strengste Diskretion zugesichert. Offerten unter Chiffre **OF 5646 Z** an **Orell Füssli-Annoncen, Zürich, Zürcherhof.**

### Ausnahme-Angebot für Baumeister!!

## 1 General Motors Motorlastwagen

3 1/2 Tonnen Nutzlast, fabrikneues Modell, komplett karrossiert, 3-plätzer Kabine, Ladebrücke in Eisenkonstruktion, hydr. 3-Seiten-Kippvorrichtung Patent Wirz, ferner komplette Sonderausrüstung, Motor Buick, 6 Zyl., 20 Steuer-PS, Ladevermögen 2 1/2 m<sup>3</sup>, Brückenmasse 3500/1900/380 mm

### zum Spezialpreis v. Fr. 22 500

Günstige Zahlungs-Bedingungen (General Motors Bank, Ratenzahlungen bis 18 Monate Laufzeit).

**BLANK A.-G., GARAGE, LIESTAL.**

## Plan-Kopien aller Art

**ED. AERNI-LEUCH, BERN**

## Lichtpaus-

Paus- und Detail-Papiere und -Apparate.

**S. T. S.**  
 Schweizer. Technische Stellenvermittlung  
 Service Technique Suisse de placement  
 Servizio Tecnico Svizzero di collocamento  
 Swiss Technical Service of employment

ZÜRICH, Tiefenhöfe 11 — Telephon: Selnau 5426 — Telegr.: INGENIEUR ZÜRICH  
 Für Arbeitgeber kostenlos. Für Stellensuchende Einschreibgebühr 2 Fr. für 3 Monate.  
 Bewerber wollen Anmeldebogen verlangen. Auskunft über offene Stellen und Weiterleitung von Offerten erfolgt nur gegenüber Eingeschriebenen.

**Maschinen-Abteilung.**

- 117 Ingénieur-Chimiste de la partie matières colorantes ou produits de synthèse organique. France.
- 133 Elektro-Ingenieur, erfahrener Konstrukteur auf Wechselstrommaschinen. Alter etwa 30 Jahre. Sofort. Deutsche Schweiz.
- 135 Elektro-Ingenieur mit Spezialkenntnissen in Berechnungen von Kommutatormotoren. Alter etwa 30 J. Deutsche Schweiz. Sofort.
- 137 Maschinen-Ingenieur oder Techniker, für acquisitorische Tätigkeit auf dem Gebiete der Oelfeuerungen. Zürich.

**Bau-Abteilung.**

- 206 Eisenbeton-Techniker, mit guten Eisenbetonzeichnerlehre. Ingenieur-Bureau Zürich.
- 208 Tiefbau-Techniker, für Projekte, Bauleitung und Gutachten auf Strassen- und Brückenbau. Sofort. Ing.-Bur. Nordwestschweiz.
- 210 Tiefbau-Techniker, guter Planzeichner für allgemeinen Tiefbau. Baldmöglichst. Ingenieur-Bureau Zürich.
- 212 Tüchtiger Bautechniker-Zeichner, mit Praxis. Sofort. Ingenieur-Bureau Kt. Aargau.

- 214 Eisenkonstruktions-Zeichner, mit Erfahrung im Ausarbeiten von Grundplänen zu Werkplänen mit Aufstellung der Details, Stück- und Schraubenlisten. Zürich.
- 216 Tüchtiger Hochbau-Techniker oder Architekt, flotter Zeichner, selbständ. in praktisch. Bureauarbeit. Sofort. Arch.-Bur. Elsass.
- 218 Erfahrener Bauführer, für einige Monate, für grösseren Umbau. Architektur-Bureau Zürich.
- 220 Tüchtiger Hochbau-Techniker oder Zeichner, selbständig in Projekt und Kostenberechnungen, für Bureau und etwas Bauplatztätigkeit. Zürich.
- 222 Jung., flott. Hochbau-Techn.-Zeichner, n. Zürich. Günst. Gelegenheit, sich in d. prakt. Tätigkeit auszubilden. Eintritt baldmögl.
- 224 Tüchtig., jünger. Bau-Ingenieur, mit etwa 3 bis 4 jährig. Praxis. Eintritt spätest. 1. Mai 1931. Hoch- u. Tiefbauunternehmen Zürich.
- 226 Bauführer, m. langjährig. Praxis, Tief- u. Hochbau, nach Bern.
- 228 Selbst. Bauführer, f. Mehrfamilien-Wohnh. Vorort Zürich. Sofort.
- 230 Junger Eisenbeton-Zeichner auf Eisenbetonbureau. Ingenieur-Bureau Zentralschweiz.
- 232 Jüngerer, tüchtiger Bau-Ingenieur, m. 2 bis 3jähriger Praxis u. Erfahrung in Statik und Eisenbeton, etw. Baupraxis in Wasserkraftanlagen. Deutsche Schweiz.
- 234 Tüchtiger Bautechniker od. Zeichner für Bureau und Bau, für Neubau einer Anstalt und grösseren Umbau. Spätest. 1. April. Dauerstelle. Architektur-Bureau Nordwestschweiz.
- 236 Flink. u. bewährt. Tiefbau-Techn. m. guter Praxis, f. Bureau u. Bau (Kanalisation. u. Ueberbauungspläne). Alter b. 25 J. Ing.-B. Zürich.
- 238 Techn. od. Bautechn. f. Hoch- u. Tiefbau. Baugeschäft Kt. Bern.



**TECHNICIEN ARCHITECTE DIPLOMÉ**

bon constructeur et projecteur ayant pratique bureau et chantier beton armé, installations sanitaires, chauffage et ventilation, cherche place stable. Offres sous chiffre Z. C. 691 à Rudolf Mosse, S. A., Zürich.

**Tiefbau-Techniker**

sucht Praktikantenstelle für ca. 1 Jahr bei guter Tiefbaufirma, ev. Geometer. Eintritt im April oder Mai. Westschweiz bevorzugt. — Offerten unter Chiffre Z. U. 744 befördert Rudolf Mosse, A.-G., Zürich.

Jünger., künstlerisch befähigter

**ARCHITEKT**

sucht Stellung in Architekturbureau od. Baugeschäft. Besondere Kenntnisse in Statik und Eisenbeton. Französische und englische Sprachkenntnisse vorhanden. Zeugnisabschriften und Referenzen auf Wunsch zur Verfügung. Angebote u. H. G. 3002 an Rudolf Mosse, Hamburg 1.

**Architekt**

künstl. befähigt, 5 Jahre in ersten Ateliers tätig. Wettbewerbsverfahren und -Erfolge, Kirchenbau und Geschäftshausbau; Stuttgarter Schule, Bonatzschüler, gute gesellschaftl. Beziehungen, sucht neuen Wirkungskreis zum 1. März 1931 oder später. Angebote unter K. G. 2047 befördert Rudolf Mosse, Köln a./Rh.

Stetes Inserieren bringt Erfolg

**Gesucht:**

**Hochbautechniker**

tüchtiger Konstrukteur für Architekturbureau in Zürich. — Offerten unter Chiffre Z. A. 727 befördert Rudolf Mosse, A.-G., Zürich.

**Ausschreibung von Bauarbeiten**

Ueber die **innern, feineren Schreinerarbeiten in Hartholz** (Lesesäle etc.) für den

**Neubau der Landesbibliothek in Bern**

wird unter den hiefür speziell qualifizierten Firmen Konkurrenz eröffnet. — Pläne, Bedingungen und Angebotformulare sind bei den bauleitenden Architekten HH. Oeschger, Kaufmann & Hostettler, Pavillonweg 12, in Bern, aufgelegt und können daselbst jeweils von 10 Uhr an eingesehen werden. — Uebernahmsofferten sind verschlossen unter der Aufschrift „Angebot für Landesbibliothek“ bis und mit dem **26. März 1931** franko einzureichen an die **Direktion der Eidgenössischen Bauten.** Bern, den 9. März 1931.

**Wettbewerb**

zur Erlangung von Entwürfen für ein **Kinderhaus der Bündner Heilstätte AROSA**

veranstaltet unter den im Kt. Graubünden verbürgerten oder seit 2 Jahren niedergelassenen Architekten. Die Entwürfe sind bis am 15. April 1931 dem Präsidenten der Betriebskommission der Bündner Heilstätte, Herr Dr. med. Chr. Bandli, Chur, Ottostrasse, einzusenden. — Die Unterlagen können von Herrn Gemeindepräsident A. Schmid, Rathaus, Arosa, gegen eine Gebühr von Fr. 20.—, die bei der Ablieferung eines programmgemässen Entwurfes zurückerstattet wird, bezogen werden. Chur, den 9. Febr. 1931.

**Die Heilstätten-Kommission der Bündner Heilstätte Arosa.**

**Betonhohlbalcken**

in Deutschland, Cechoslovakie, Oesterreich hergestellt. Weit aus leichteste und billigste Decke. **Suche** für Schweiz, Italien, Frankreich leistungsfähige Firma oder fachmänn. **Vertreter.** Dipl.-Ing. PELIKAN, BRÜNN 16 Havlickova 150.

**Architekt**

(Dipl. E. T. H.), sucht nach 4-jährig. Auslandpraxis auf Bureau u. Bauplatz Stellung in Bureau Zürich od. Nähe. Exakter Zeichner, in Bureauarbeiten gewandt. Eintritt unmittelbar und Bedingungen nach Uebereinkunft. Offerten unt. Chiffre Z. D. 674 befördert

Rudolf Mosse, A.-G., Zürich.

Tüchtiger, künstler. befähigter

**Hochbautechniker**

mit 4 Jahren Praxis in erstem Architekturbureau, sucht für sofort Dauerstelle. — Offerten unter Chiffre K. 2541 B. an Rudolf Mosse, A.-G., Bern.

**BAUINGENIEUR**

(Dipl. T. H. Budapest), 26 Jahre, mit 3-jähriger Tief- und Stahlbaupraxis in Berlin, sucht Stellung per sofort. — Angebote unter „Statiker“ bef. Rudolf Mosse, 94, rue St-Lazare, Paris.

Jüngerer

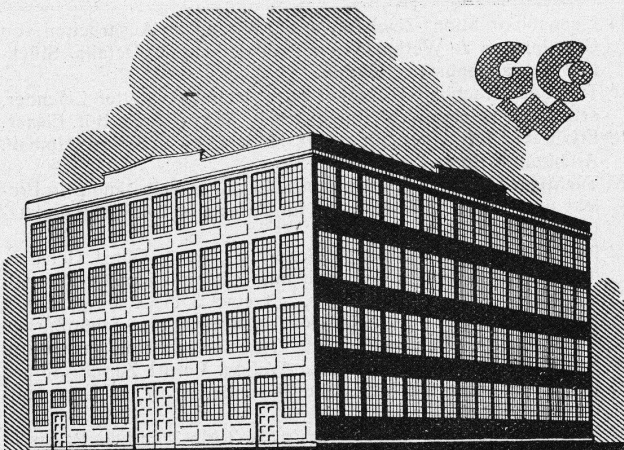
**ARCHITEKT**

(Dipl.), m. mehrjähr. Praxis, sucht p. sofort od. 1. April Stellung. — Angebote unt. Chiffre Z. D. 692 an Rudolf Mosse, A.-G., Zürich.

**Rouffinierter Baufachmann,**

sucht Engagement mit oder ohne Beteiligung an seriösem Geschäft der Baubranche. — Offerten unter Chiffre Z. H. 715 befördert Rudolf Mosse, A.-G., Zürich.

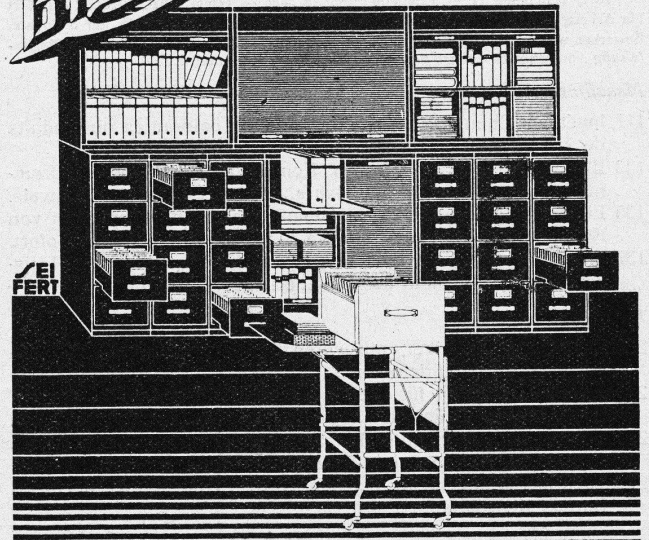




**GG**

**SCHMIEDEEISERNE  
FENSTER  
TÜREN  
U. TORE  
FÜR  
FABRIKBAUTEN  
GEILINGER U. CO  
WINTERTHUR**

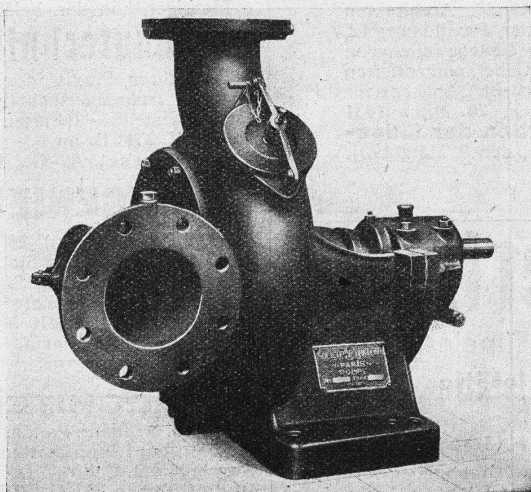
**Bigla**



„Bigla“-Stahlmöbel haben ein formschönes vollendetes und sehr vornehmes Aussehen sind unverwüstlich und mit allen praktischen Neuerungen versehen. Für tadellose Ausführung wird jede Garantie übernommen.

**Bigler, Spichtigler & Cie, A.G. Biglen-Bern**

**SOCIÉTÉ RATEAU  
PARIS**



**SCHLAMM-PUMPEN**

ALLEIN-VERTRETER für die SCHWEIZ  
**A. BOKHANOWSKY, Dipl.-Ing. E. T. H.**  
Tödistraße 60 **ZÜRICH** Tel.: 53.462

**B · A · G  
TURGI**

**Filatura**

*Der zweck-  
mässige Reflektor  
für Gewerbe und  
Industrie*