

Objektyp: **Advertising**

Zeitschrift: **Schweizerische Bauzeitung**

Band (Jahr): **93/94 (1929)**

Heft 6

PDF erstellt am: **22.09.2024**

Nutzungsbedingungen

Die ETH-Bibliothek ist Anbieterin der digitalisierten Zeitschriften. Sie besitzt keine Urheberrechte an den Inhalten der Zeitschriften. Die Rechte liegen in der Regel bei den Herausgebern. Die auf der Plattform e-periodica veröffentlichten Dokumente stehen für nicht-kommerzielle Zwecke in Lehre und Forschung sowie für die private Nutzung frei zur Verfügung. Einzelne Dateien oder Ausdrucke aus diesem Angebot können zusammen mit diesen Nutzungsbedingungen und den korrekten Herkunftsbezeichnungen weitergegeben werden. Das Veröffentlichen von Bildern in Print- und Online-Publikationen ist nur mit vorheriger Genehmigung der Rechteinhaber erlaubt. Die systematische Speicherung von Teilen des elektronischen Angebots auf anderen Servern bedarf ebenfalls des schriftlichen Einverständnisses der Rechteinhaber.

Haftungsausschluss

Alle Angaben erfolgen ohne Gewähr für Vollständigkeit oder Richtigkeit. Es wird keine Haftung übernommen für Schäden durch die Verwendung von Informationen aus diesem Online-Angebot oder durch das Fehlen von Informationen. Dies gilt auch für Inhalte Dritter, die über dieses Angebot zugänglich sind.



Entnebelungsanlagen

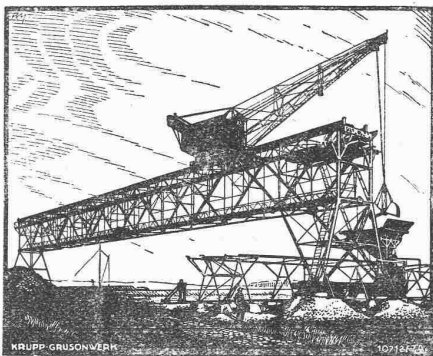
für Färbereien, Papierfabriken, Wasch- und Badanstalten etc. / GROSSRAUM-HEIZUNGS-ANLAGEN mit Ventilatorenbetrieb und neuesten LAMELLENLUFTERHITZERN liefert die

Ventilator A.-G., Stäfa-Zürich

Ausschliessliche Spezialfabrik



KRUPP GRUSONWERK



**Verladeanlagen
für Kohle, Erz
und anderes Schüttgut**

KRANE JEDER ART

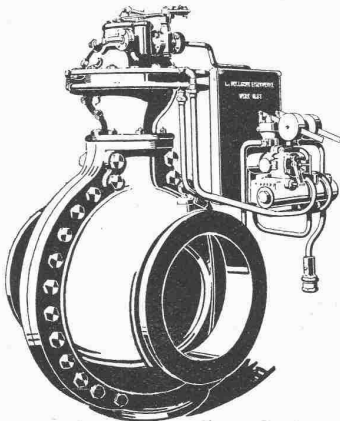
Kipper und Aufzüge für Bahnwagen,
Schiebebühnen, Spille,
hydraulische Hebewerkzeuge
(Daumenkräfte)

Vertreter: **SPOERRI & Co., ZÜRICH, Walchestr. 27**

M A G D E B U R G



GESELLSCHAFT DER LUDW. VON ROLL'SCHEN EISENWERKE
· FILIALE: **EISENWERK CLUS** KT. SOLOTHURN ·



Mehrfach patentiert.

Cluser Drehschieber für hydraulischen oder mechanischen Antrieb.

Das Erzeugnis langjähriger Erfahrung im Schieberbau.

Als Abschlussorgan für Druckleitungen in Bezug auf Zuverlässigkeit (zwangsläufige beidseitige Abdichtung) und leichte Bedienung unübertroffen.

Dichtung erfolgt durch auswechselbare Ringe.

Keine Abnützung der Dichtungsflächen.

Bei offener Leitung hat das Wasser einen vollkommen hinderungslosen Lauf, daher Vermeidung von Druckverlusten.

Automatische Steuerung. Gefällige Bauart. Kleiner Raumbedarf.

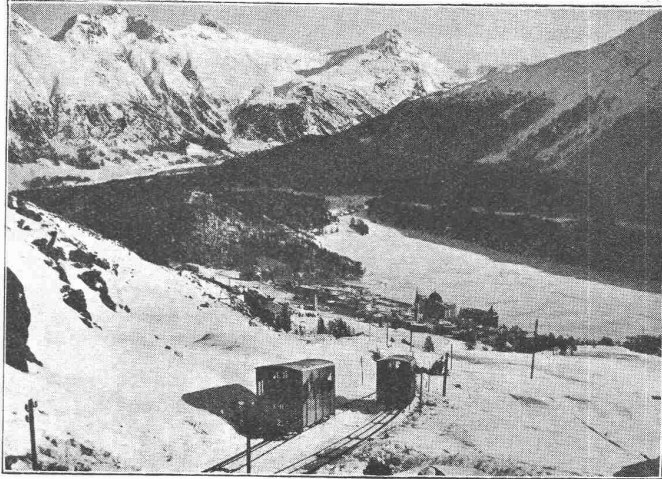
Vorzügliche Eignung für automatische Zentralen.

Prospekt und Preisofferten auf Verlangen.

A.-G. der
Maschinenfabrik
von

Theodor Bell & Cie.

**Kriens-
Luzern**
Gegründet 1855



Neue Drahtseilbahn Chantarella-Corvigliahütte (2500 m ü. M.)
bei St. Moritz/Engadin. Neueröffnung: Mitte Dezember 1928.

Drahtseilbahnen

Geleiseseilbahnen für Personen-
und Güterbeförderung; Klein-
seilbahnen mit nur 1-Mann-
Bedienung; Seilwinden für
Bauten, Industrien, Berg- und
Kraftwerke; verbesserte Zan-
genbremsen; Patent-Schnell-
schluss-Bremsen Bauart „Bell“
mit Anpassungsfähigkeit an
jedes Schienenprofil

Walo Bertschinger

ZÜRICH, Stampfenbachstrasse 12/14.

Spezialfirma für:

Geleisebau

Ständiges grosses Lager in
Normalbahn- und Fabrikgeleisen,
Weichen und Drehscheiben.
Geleiseneubau, Unterhalt, Reparaturen.
Geleisebauwerkstatt.

Abnorme Geleise-Anlagen.

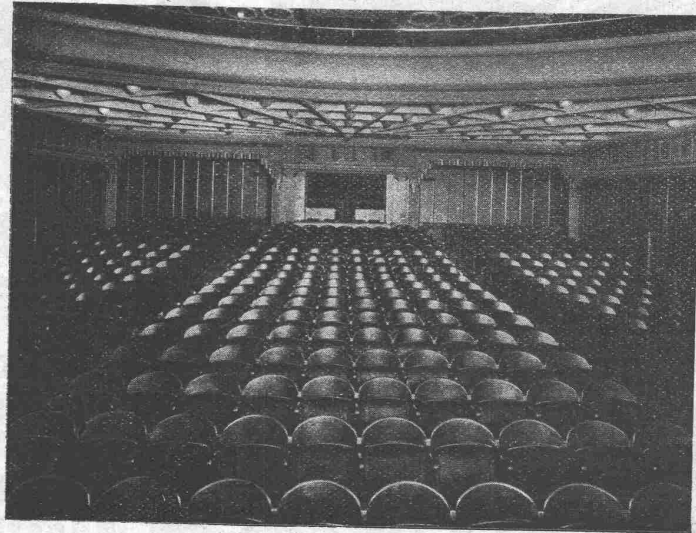
Strassenbau

Asphalt- und Teermakadam.
Oberflächenteerungen.
Neuanlagen.
Unterhalt.

Strassenwalzen-Betrieb.

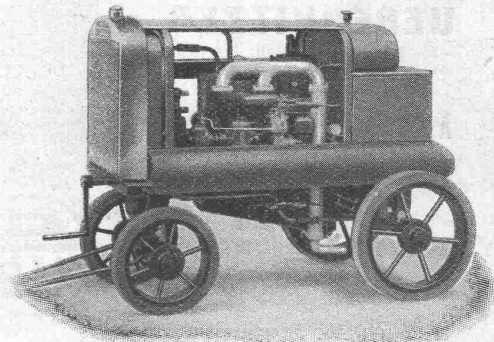
A.-G.
MÖBELFABRIK HORGEN-GLARUS
 IN HORGEN

SPEZIALFABRIK
 für
 Bestuhlungen aller Art
 für Cafés, Restaurants,
 Speisesäle, Theater etc.



Altbewährtes
 preiswürdiges
 Schweizerfabrikat

Die fahrbaren
F. M. A
KOMPRESSOREN



sind die billigsten und dennoch die
 leistungsfähigsten für alle Bauarbeiten

Saugleistungen von 60 bis 600 cbm/Std. bei 7 atü
 mit Benzol-Motor
 mit Rohöl-Motor

Auch mietweise

Verlangen Sie Prospekte und Kostenvoranschläge unverbindlich von

A. SPECKEN / ZÜRICH
 Böcklinstrasse 16 / Telephon H. 29.53

Sämtliche Werkzeuge
 für Strassenbau etc.

Elektrische Linearheizung, System «Zweifel-Oerlikon». Die elektrische Linearheizung findet immer mehr Eingang zur Heizung von industriellen Anlagen. Einer ihrer wichtigsten Vorteile liegt in der sehr gleichmässigen Wärmeverteilung in den zu heizenden Räumen, da die Heizstränge das ganze Lokal durchziehen können, ähnlich den industriellen Dampf- und Warmwasseranlagen, so dass die Heizung nicht, wie bei Einzelöfen oder Radiatoren, auf einige Punkte konzentriert ist, sondern im ganzen Raume gleichmässig erfolgt.

Die Maschinenfabrik Oerlikon hat im Verlaufe der letzten Jahre solche Linearheizröhren schon für mehr als 5000 kW Leistung installiert, u. a. für eine Leistung von 200 kW für eine grosse Weberei und Spinnerei in Italien. Auch hat die Direktion der Jungfraubahn auf Eigergletscher eine Linearheizung von 80 kW

und einer Länge von rd. 600 m bestellt, die zur Heizung der Lokomotivremise auf Eigergletscher dienen soll. Diese Direktion hat sich zu dieser weitem Bestellung entschlossen, nachdem sie Gelegenheit hatte, sich selbst von den grossen Vorzügen der Linearheizung zu überzeugen an den zwei Linearheizungen von 15 und 31 kW in den Werkstätten auf Scheidegg und Eigergletscher, die sich im Betrieb ausgezeichnet bewährt haben. Auch im neuen Lagergebäude der Schokoladenfabrik Lindt & Sprüngli in Kilchberg wurde eine Heizanlage von rd. 180 kW installiert. Diese Heizungsart eignete sich für dieses Lagergebäude vorzüglich, um so mehr, als es genügt, während den meisten Tagen einer gewöhnlichen Heizperiode fast alle Räume nur während der Nacht zu heizen. Noch einen anderen Vorteil weist dieses Heizsystem bei Anschluss an Wechselstrom oder Drehstrom auf: da die Heizleiter

Gebrüder Hotz

ZÜRICH 6

Elektrische Unternehmungen

SCHMIDT'SCHE HEISSDAMPF-G.M.B.H.

**SCHMIDT
UEBERHITZER**

15 bis 25 % Kohlenersparnis
30-jährige Erfahrung.

**SCHMIDT
- KLEINROHR -
UEBERHITZER**

besonders auch für
Kleinbahn- und
Verschiebe-Lokomotiven.

ABDAMPF-INJEKTOR

der einfachste und billigste
Speisewasservorwärmer.

*

**Umbau alter
Massdampf-Lokomotiven**



VERTRETUNG FÜR DIE SCHWEIZ:
INGENIEUR ED. GAMS, ZÜRICH 8



Verlangen Sie Sonderdruck, Offerte und Vertreternachweis durch
EISENBETON- UND PLATTENFABRIK, BERN

Gutachten Ausarbeitung Beratung

von Programmen und Entwürfen für
SANITÄRE ANLAGEN
durch neutralen Sachverständigen

H. FOSTER, Ackerstr. 14, WINTERTHUR
Telephon 23.44

**Hartschotter
Teerbitumen-Makadam
Kies, Sand, Steinmehl
Kalkkies und Sand
Künstliche Pflastersteine „Salva“**

liefern

ALTMANN & CO., WEESEN

Produktion 1928: 35 000 Tonnen

Telephon: 17

Eingetragene



Handelsmarke

Kieselgur-Infusorienerde

bestes Isoliermittel gegen Hitze, Kälte
und Schall, für Wohnhäuser, usw.

Gebrennte Kieselgursteine

G. W. REYE & SOHNE
HAMBURG 21

Zu verkaufen: Ein Steinbrecher

ca. 1800 m Geleise und 11 Rollwagen. Nähere Auskunft erteilt das
Gemeindeamt Oberriet, Kt. St. Gallen.

Angesehene, ausländische Gesellschaft wünscht an leistungs-
fähige Industrielle, die Referenzen aufweisen können, die LIZENZ
für eine neue

Pumpe für Masut und andere dickflüssige Substanzen
abzugeben. Unerreichter Wirkungsgrad. Konstruktionszeichnungen
und alle sonstigen Angaben und Belege werden geliefert.

Gefl. Offerten bittet man zu richten an

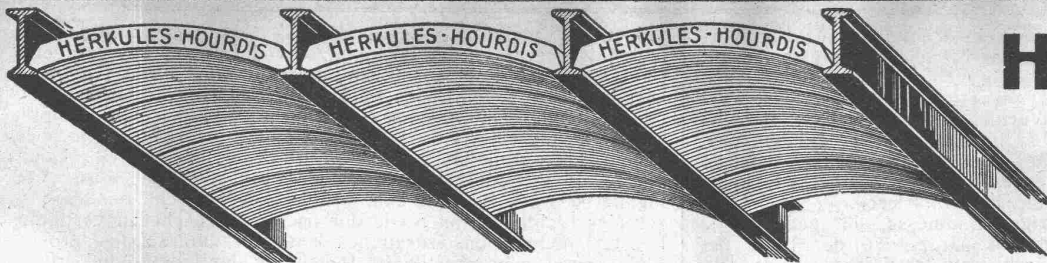
**NAEGELI & CO., Patentanwaltsbureau,
BERN, Bundesgasse 16.**

Wehrli-Verlag

empfiehlt sich für

**Photographische
Kunst- und Verlagsanstalt
Kilchberg - Zürich**

Photogr. Aufnahmen von Ge-
bäuden, Maschinen etc.
Vergrößerung u. Verkleinerung
von Plänen, Landkarten etc. auf
jedes gewünschte Format.
Preisliste steht zu Diensten.



Unsere
Herkules-Hourdis
aus
armiertem Beton

bieten durch ihre hohe Tragfähigkeit, Billigkeit, raschen Einbau und sofortige Benutzungsmöglichkeit der eingedeckten Räume grosse Vorteile. Ueber Keller, Magazine, Garagen und Fabrikräumen kann die Untersicht sichtbar bleiben.

Guss-Baustein-Fabrik Zürich A.-G., Zürich

Lichtpausen - Plandruck
Lichtpauspapiere - Pauspapiere
Lichtpausapparate

Schweiz. Lichtpausanstalten A.-G.
vorm. Hoff & Co.
Zähringerstr. 55 - ZÜRICH - b./Leonhardplatz

PAUS-ZEICHENPAPIERE

Grösste Auswahl, feinste und billige Qualitäten

LICHTPAUSEN, maximale Grösse: 120 x 1000 cm, sehr billig.

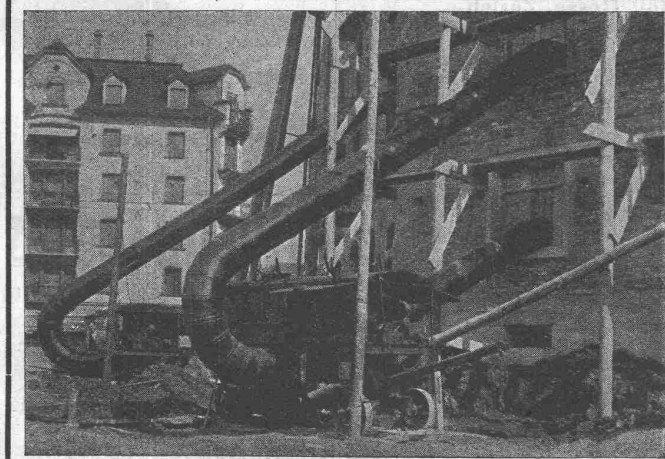
Vertrauenshaus **SUTER-GLOGG, BASEL 7** Gründung 1906

Unentbehrlich

für
Fabrik-Betriebe aller Art,
Verwaltungsgebäude,
Schulen
etc.

transportable, eiserne
Fahrrad-Ständer

Kempf & Co., Herisau



**Wasserversorgungen
Lyss und Buswil b./B.**

Bau-Ausschreibung

Die Einwohnergemeinden Lyss und Buswil b./B. eröffnen für die Neubauten ihrer Wasserversorgungsanlagen öffentliche Konkurrenz. Es handelt sich in der Hauptsache um:

1. Reservoir Dreihübel in Eisenbeton, 500 m³ od. ev. 1000 m³;
2. Messschacht Hardern;
3. Rohrnetz: Gusseiserne Muffenröhren aus Choindez:
200 150 125 100 75 mm Lw.
1720 3860 1490 2350 160 m
4. Formstücke, 41 Schieber und 49 Cluser-Ueberflurhydranten;
5. Hauszuleitungen;
6. Cementröhren, 20 cm Lw. : 410 m
30 cm Lw. : 75 m
7. Grabarbeiten, ca. 9600 m.

Pläne, Bauvorschriften und Eingabeformulare liegen vom 4. Februar an auf dem Bureau der Gemeindebetriebe in Lyss auf. Die Offerten sind verschlossen, per Post und mit der Aufschrift: „Wasserversorgungen Lyss u. Buswil b./B.“ bis zum 14. Februar 1929 der unterzeichneten Bauleitung einzusenden.

Es werden nur solche Unternehmer berücksichtigt, die nachweisbar derartige Arbeiten schon mit Erfolg durchgeführt haben. Die Vergebung in einzelnen Losen bleibt vorbehalten.

Bern, den 28. Januar 1929.

Die Bauleitung: Dipl. Ing. H. C. RYSER.

INGENIEUR

Erste Kraft, Branchenkenntnisse, zur Leitung der technischen Abteilung gesucht zu baldigem Eintritt. Offerten mit Lebenslauf, Ansprüche und Referenzen an

PROMETHEUS A.-G.

Fabrik elektrischer Heiz- und Kochapparate in Cortailod (Neuenburg).

**Bau-Austrocknung
Roth & Kippe**

Zürich 3

(Uetlibergstr. 175)
Telephon Uto 23.54

Modernes Druckluft-Verfahren

Koks-, Ventilier- und Spar-Bauöfen

nicht spiralt sind, sondern linear in die Röhren eingezogen werden, ist der Leistungsfaktor = 1, was bei allen Heizsystemen mit Wicklungen nicht der Fall ist. Die Vorteile der elektrischen Linearheizung können im übrigen wie folgt zusammengefasst werden: Einfache Zuführung der Wärme, leichter Einbau, einfache Regulierung, sofortige Betriebsbereitschaft, einfache Handhabung, Gleichmässigkeit der Erwärmung, geringer Platzbedarf, höchste Feuersicherheit, hoher Wirkungsgrad, grosse Sauberkeit, keine Explosions- und Vergiftungsgefahr, kein Einfrieren.

Die neue Halle der Leipziger Baumesse, die gegenwärtig ihrer Vollendung entgegengeht, ist parallel zu der Halle der Wärmetechnik gelegen. Der Kopfbau an der Strasse des 18. Oktober soll die Verwaltungsräume aufnehmen und wird auch den bisher vermissten Kongress- und Vortragssaal enthalten. Der sich anschliessende Ausstellungsraum, in dem systematisch ge-

ordnet die vielartigen Erzeugnisse der Bautechnik aufgestellt werden, ist frei von jeder Innenstütze, wodurch eine hervorragende Uebersicht und Raumaussnützung erreicht wird. Die Grundrissgestaltung des neuen Baues zeichnet sich durch Klarheit und Sinnfälligkeit aus. Die Ausmasse der Halle mit einer Gesamtbreite von 60 m und einer ganzen Länge von 155 m ergeben eine überdeckte Hallengrundfläche von 9300 m². Die Höhe (bis Oberkante) beträgt 19 m. An vermietbaren Gesamtlächen stehen zur Verfügung 6000 m². Um die ganze Halle ist ein durchlaufendes horizontales Lichtband (an Stelle der früher vorgesehenen vertikalen Fenster) gelegt, das zusammen mit den aufgesetzten grossen Lichtkörpern sehr vorteilhafte Belichtung der Innenräume ermöglichen wird. Die neue Baumessehalle wird zur Frühjahrsmesse 1929 (Technische Messe vom 3. bis 13. März, Mustermesse bis 9. März) eröffnet.

Plan-Kopien aller Art Lichtpaus-Paus- und Detail-Papiere und -Apparate.

ED. AERNI-LEUCH, BERN

STELLE-AUSSCHREIBUNG

Für das Betriebsbureau eines grossen Elektrizitätswerkes wird ein jüngerer

Maschinen- oder Elektro-Ingenieur

mit abgeschlossener Hochschulbildung gesucht, welcher im Bau und Unterhalt der hydraulischen, mechanischen und elektrischen Anlagen grosser Wasserkraftwerke erfahren und zur selbständigen Projektierung und Montageleitung von Hochspannungsschaltanlagen in geschlossener und in Freiluft-Ausführung befähigt ist.

Angebote mit Beschreibung des Studienganges und der bisherigen Tätigkeit, mit Beilage von Zeugnisabschriften und Angabe von Referenzen sind bis spätestens am 16. Februar 1929 unter Chiffre W. 351 A. zu richten an Publicitas Aarau.



Bodmer & Cie
ZÜRICH, HOLBEINSTR. 22

Zentralheizungen
Oefen, Cheminées
Elektr. Akkumulier-Oefen

Für die Deutschlandfiliale einer grossen schweizerischen Maschinenfabrik

wird ein

Techniker oder Ingenieur

gesucht als

Korrespondent für Französisch.

Bewerber im Alter von 25 bis 30 Jahren, welche beide Sprachen vollkommen beherrschen, haben ihre handschriftliche Offerte mit Curriculum vitae, Zeugnisabschriften, Photographie zu senden unter Chiffre Z. O. 357 an Rudolf Mosse, Zürich.

Technische
Photographie
Spezialität:
Architekturaufnahmen
Konstruktionen, Maschinen
Zeichnungen u. Pläne
Katalog-Aufnahmen
H. Wolf-Bender
Zürich
16 Kappelerstrasse 16

PATENTE
Muster und Marken überall durch
J. AUMUND, ZÜRICH
Ing. und Patentanwalt
Stampfenbachstr. 34
Tel.: H. 03.79 Gegr. 1895

Cherchons

Ingénieur

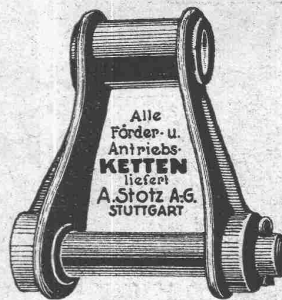
Suisse français de préférence connaissant à fond le béton armé pour Amérique Centrale, dans bureau dirigé par Suisse. Voyage payé. Entré: immédiate. Offres sous P. 210 N. à

Publicitas, Neuchâtel.

Vertrauenssache.

Erfahrener Schweizer Kaufmann, gesetzten Alters, seit 18 Jahren selbständiger Bücherexperte und Organisator, wäre in der Lage per-odische Ueberwachung oder Selbstbesorgung der Buchhaltung zu übernehmen und dem Geschäftsinhaber in allen kaufmännischen Angelegenheiten als Vertrauensperson beizustehen. — Feinste Referenzen. Mässiges Honorar. Strengste Diskretion.

FRITZ WIDMER, Bücher-Experte, Höngg, Jakobsgut.



Alle Förder- u. Antriebs-**KETTEN** liefert **A. Stotz A.G. STUTTGART**

Generalvertretung und Fabriklager für die Schweiz:
AMSLER & Co., FEURTHALEN

Druckfachen

liefert prompt und billig
Sean Fred H. G., Zürich.

Diana-Platten

für

Unterdächer und Einlagestreifen

in Ziegeldächer

schützen gegen Hitze u. Kälte, Feuchtigkeit, Russ, Feinschnee

Kostenfreie Offerten durch:

ETERNIT A.-G. Niederurnen.

Niveau Zeiss

Niveau Zeiss, Wild ou Kern, modèle courant,

est demandée d'occasion

mais en bon état. — Offres détaillées avec prix à

H. MÜLLER, Ingénieur, LAUSANNE, 26, Ruchonnet

Spälti Söhne & Co
 Elektromechanische Werkstätten

Zürich 121, Hardurm-
 511, Teisel 0623
 Vevey 11, Rue Cheneviers
 Tel. 940
 Telegr. Spälti Söhne



Lieferung, Umtausch, Kauf, Reparatur, Um- u. Neu-
 wicklung von Elektromotoren, Generatoren und
 Transformatoren. Fabrikation von Spezialmoto-
 ren, Transformatoren, Regulierantrieben
 und elektrischen Lichtpausmaschinen.

Bachm.

MARMOR

das feine Dekorationsmaterial

ALFRED SCHMIDWEBERS ERBEN A.-G. ZÜRICH

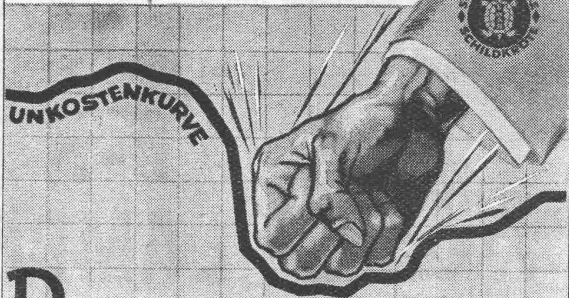
Dekorations- u. Flachmalerei
 Raumstimmungen
 Spezial - Anstriche

„DECORIN“
 Metallisierungen
 (Streichverfahren)

J.
 Spillmann-Staub
 ZÜRICH 8

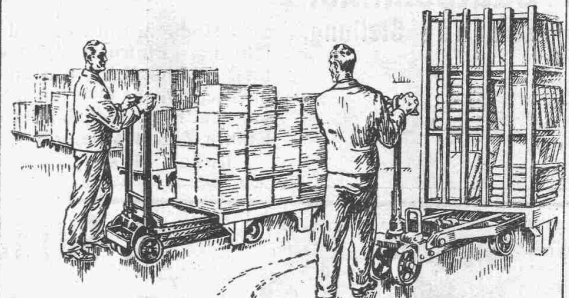
Dufourstrasse 201 - Telephon: Limmat 93.57

Verlustquellen in der Werkstatt!



Runter

mit der Transport - Unkostenkurve
 durch den Hubwagen „Schildkröte“
 die führende Marke



ERNST WAGNER - APPARATEBAU REUTLINGEN (WÜRT.)
 Generalvertreter für die Schweiz
 BACHOFEN & Co., USTER (Schweiz) - Tel.: No. 38



OEDERLIN METALLGUSS

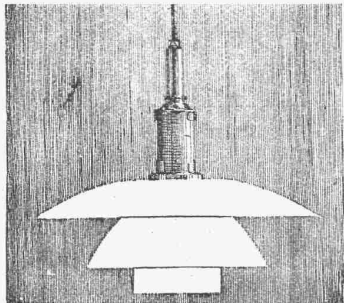
bürgt Ihnen für gute Qualität
 bei rationellen Giessverfahren

Messing- und Bronzelegierungen für die gesamten Bedürf-
 nisse der Industrie. Hochwertige Speziallegierungen. Man-
 ganbronzes mit hoher Festigkeit und grosser Dehnung.
 Aluminiumguss. Elektron-guss, leichtestes Nutzmetall
 (spez. Gewicht 1.8).

A.-G. OEDERLIN & CIE. / BADEN, SCHWEIZ

P. SOUTTER & CO.
EISENBETON
 EISEN- UND HOLZKONSTRUKTIONEN
 WINTERTHUR = MARKTGASSE 37 = TEL. 28.39

INGENIEURBUREAU
HOCH- UND TIEFBAU
 S. I. A.



A. FENNER & CO.
ZÜRICH
 Lutherstrasse 34/36

Eine
Spitzenleistung
 moderner
Lichttechnik
 ist die

P-H
LAMPE

Gesucht

ev. Bautechniker
 für dauernde Stellung.

ARCHITEKT

Selbständig in Entwurf und Ausführung. Eintritt 1. März eventuell baldmöglich. Ausführliche handschriftliche Offerten mit Angabe des bisherigen Saläres unter Chiffre Z. S. 474 befordert **Rudolf Mosse, Zürich.**

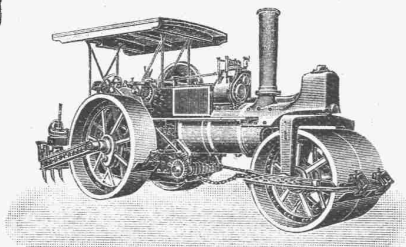
Patentanwälts-Bureau
E. BLUM & Co., Bahnhofstr. 31 **ZÜRICH 1**
Patentverkauf oder Lizenzabgabe

Die Inhaber folgender Schweizerpatente:

- No. 119,561, „Elektrisches Triebaggregat“,
- No. 115,773, „Regulierungseinrichtung an Kreiselmaschinen“,
- No. 120,317, „Verfahren und Einrichtung zur Trocknung von festen Stoffen“,
- No. 87,385, „Maschine zur Herstellung von Zündhölzern“,

wünschen mit schweizerischen Fabrikanten in Verbindung zu treten, behufs Verkauf der Patente, beziehungsweise Abgabe der Lizenz für die Schweiz, zwecks Fabrikation, bezw. Ausbeutung der Patentgegenstände i. d. Schweiz. Reflektanten belieben sich um weitere Auskunft zu wenden an das

Patentanwälts-Bureau
E. BLUM & Co., Bahnhofstr. 31 **ZÜRICH 1.**



D. R. G.-M. **Strassenaufreisser** Langjährig erprobt

B. RUTHEMEYER, SOEST I. W.

baut und empfiehlt

Dampf - Strassenwalzen

bewährter Konstruktion mit vereinfachten Compoundzylindern, fast geräuschlos und äusserst billig im Betrieb

Tandemwalzen und Bitumenkoder
 für Asphaltstrassen

Motorwalzen

im Gewicht von 3 bis 6 t
 für Strassen und Kanalbau

Tüchtiger

Hochbautechniker

(guter Zeichner) sucht Nebenbeschäftigung. — Offerten unter Chiffre Z. N. 489 befördert **Rudolf Mosse, Zürich.**

Zu verkaufen:

Dr. ing. liquidiert billig: „Bau- und Ingenieur-Wissenschaften“ Gefl. Offerten unter Chiffre Z. N. 432 befördert **Rudolf Mosse, Zürich.**

Spezial-Fabrikation von
Diagramm - Papieren

In Rollen und Streifen für Registrier-Instrumente. Rollen-Vorrat für Instrumente **TRÜB, TÄUBER & CIE., SIEMENS & HALSKE** und **HARTMANN & BRAUN.**

LITHOGRAPHIE UND DRUCKEREI

Gebr. Willenegger, Zürich 7

Minervastrasse 126 - Telephon: Hottingen 40.19

Modelle

von projektierten und von bestehenden Gebäuden in exakter und künstlerischer Ausführung.

Referenzen stehen zur Verfügung.

(Modell der Schweizerischen Pflegerinnenschule, ausgestellt vom 10. bis 24. Februar im Kunstgewerbemuseum in Zürich.)

Mahilde Bunn, Männedorf b. Zürich.

Guss-Asphalt-
Arbeiten

für Hoch- und Tiefbau

erstellen mit aller Garantie für kunstgerechte und dem jeweiligen Zwecke angepasster Ausführung

A. SCHMID's ERBEN, ZÜRICH

Asphaltgeschäft Geogr. 1365 Telephon: Selnau 21.08

**Grundieren
Sie mit**

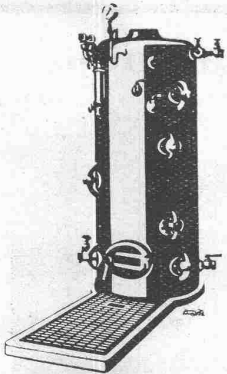


**auf Eisen,
Holz, Eternit etc.**

SUBOX A.-G.
Langstr. 187
Zürich 5.

Das schweizerische Patent No. 115323 betreffend: „Verfahren und Vorrichtung zum Beschicken von Zellstoffkochern und ähnlichen Kochern“, ist zu verkaufen oder in Lizenz zu vergeben. — Nähere Auskünfte erteilt P. A. Fresk, Ingenieur, Robertsfors, Schweden.

BAUINGENIEUR
20jährige Praxis, sucht Dauerstelle bei der Industrie. Fremdsprachen. — Offerten unt. Chiffre Z. E. 424 befördert
Rudolf Mosse, Zürich.



Dampfkessel
in allen Grössen und Dimensionen
**KESSELSCHMIEDE
RICHTERSWIL**

**Abdeck-
papier und Carton**

liefern ab Lager

**A.-G.
Jucker-Wegmann
Zürich - Tel.: S. 46.74**

Gesucht

**Architekt oder Ingenieur
als Bureauchef**

für das technische Bureau einer Bauunternehmung in Zürich.

Haupterfordernisse:

Praktische und theoretische Erfahrung, vorzugsweise im Hochbau. Technisch und kaufmännisch gebildet, mit ausgesprochener Gewandtheit in Kalkulation und technischer Korrespondenz. Befähigung zur Organisation und Kontrolle von Ausmass, Bauabrechnungen etc. Kenntnis der französischen und italienischen Sprache. In Betracht kommen nur erstklassige Bewerber, die sich über eine mehrjährige, praktische Tätigkeit in Bau-Unternehmungen ausweisen können.

Handgeschriebene Offerten mit Angabe der Gehaltsansprüche, Eintrittstermin, Beilage von Zeugnisabschriften und Photographie sind erbeten unter Chiffre **O. F. 190 Z.** an Orell Füssli-Annoncen, Zürich, Zürcherhof.

Eidgenössische Technische Hochschule.

Infolge Rücktrittes des Herrn Prof. Dr. Stodola werden zwei Professuren:

- a) für Technische Wärmelehre, Brennkraftmaschinenbau (speziell Dieselmotorenbau) und Kältetechnik, verbunden mit Konstruktions- und Laboratoriumsübungen;
- b) für Dampfturbinen- und Turbokompressorenbau (einschliesslich Regulatortheorie) und Wärmekraftanlagen im allgemeinen, verbunden mit Konstruktions- und Laboratoriumsübungen

zur Besetzung auf den 1. Oktober 1929 ausgeschrieben.

Bewerber werden eingeladen, ihre Anmeldungen nebst einem curriculum vitae und Ausweisen über wissenschaftliche Befähigung und praktische Tätigkeit bis zum 28. Februar 1929 dem Unterzeichneten einzureichen, der auf Wunsch nähere Auskunft über die zu besetzenden Professuren erteilen wird.

Zürich, den 2. Februar 1929.

Der Präsident
des Schweizerischen Schulrates:
ROHN.

**Gesucht für die eidg. Konstruktionswerkstätte in Thun
1 dipl. Ingenieur als Statiker für den Flugzeugbau**

Erfordernisse: Abgeschlossene technische Hochschulbildung, wenn mögl. mit Erfahrungen im Flugzeugbau; es können nur ganz gut qualifizierte Kräfte in Frage kommen; deutsch und französisch; Offizier der schweizerischen Armee bevorzugt.

Anmeldungen m. Lebenslauf, Zeugnisabschriften, Photo, Referenzen, Gehaltsansprüchen und Angabe des frühesten Eintrittstermines sind zu richten bis **20. Februar 1929** an den Chef der Kriegstechnischen Abteilung in Bern.

Bauführer

versiert in allen Arbeiten, mit Praxis der Rufbuchführung sucht Stelle, womöglich für selbständiges Arbeiten. — Offerten unter Chiffre Z. K. 486 befördert
Rudolf Mosse, Zürich.



Das schweizerische Patent No. 109987 betreffend: „Einrichtung zur Regelung der durch eine Leitung geführten, elektrischen Energiemenge“, ist zu verkaufen oder in Lizenz zu vergeben. — Nähere Auskünfte erteilt Aktiebolaget Arca Regulatorer, Kungsgatan 7 B, Stockholm, Schweden.



Kolonialgesellschaft

sucht für hydraulische Studien am Katanga (Belgischer Kongo)

Ingenieur od. Geometer

der mit topographischen Aufnahmen vollkommen vertraut ist. — Zuschriften unt. Chiffre U. L. 356 an Agences Havas, Bruxelles, Belgien.

Architekturbureau

in
Graubünden

sucht tüchtigen

BAUTECHNIKER

oder

ARCHITEKTEN

Offerten unt. Chiffre O. F. 164 Ch. an Orell Füssli - Annoncen, Chur.



≡ Individuelle Bearbeitung jedes Einzelfalles. ≡
GENERALVERTRETER:
Dipl.-Arch. **WALTER CHRISTEN**,
Schänzli-BASEL. Tel. Safran 52.53

Kolonialgesellschaft

sucht für ihre Unternehmungen in Afrika (Katanga, Belg. Kongo)

jungen Zivilingenieur

der beim Studium und bei der Ausarbeitung von Projekten für

Gefällesnutzungen

mitgearbeitet hat. Es werden jene Bewerber bevorzugt, die über Praxis in topographischen Aufnahmen verfügen. — Zuschriften unter Chiffre A. M. 563 à

Agence Havas, Bruxelles, Belgien.



„Helvetia“ der beste und schönste Bodenbelag

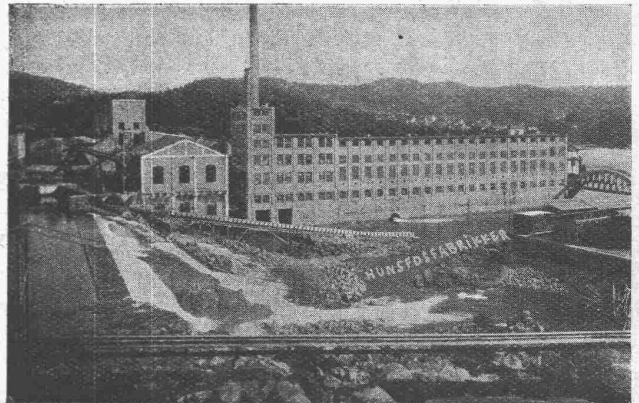
Linoleum A.-G. Giubiasco (Schweiz)

Die **schwersten Wassereinbrüche und Wasserinfiltrationen** werden während des **Wasserdruckes**

unter
Garantie
gedichtet

mit

„SIKA“



Papierfabrik „Hunstos Fabrikker“ Kristiansand, wo Keller und Maschinenräume tief unter Wasser liegend mit „SIKA“ abgedichtet wurden.

Seit 15 Jahren bewährt.

KASP. WINKLER & CIE.

CHEMISCH-BAUTECHNISCHE PRODUKTE

TELEPHON: UTO Nr. 50.04 **ALTSTETTEN-ZÜRICH** TELEGRAMME: „SIKA“ ZÜRICH