

Objektyp: **Advertising**

Zeitschrift: **Schweizerische Bauzeitung**

Band (Jahr): **93/94 (1929)**

Heft 6

PDF erstellt am: **25.09.2024**

### **Nutzungsbedingungen**

Die ETH-Bibliothek ist Anbieterin der digitalisierten Zeitschriften. Sie besitzt keine Urheberrechte an den Inhalten der Zeitschriften. Die Rechte liegen in der Regel bei den Herausgebern. Die auf der Plattform e-periodica veröffentlichten Dokumente stehen für nicht-kommerzielle Zwecke in Lehre und Forschung sowie für die private Nutzung frei zur Verfügung. Einzelne Dateien oder Ausdrucke aus diesem Angebot können zusammen mit diesen Nutzungsbedingungen und den korrekten Herkunftsbezeichnungen weitergegeben werden. Das Veröffentlichen von Bildern in Print- und Online-Publikationen ist nur mit vorheriger Genehmigung der Rechteinhaber erlaubt. Die systematische Speicherung von Teilen des elektronischen Angebots auf anderen Servern bedarf ebenfalls des schriftlichen Einverständnisses der Rechteinhaber.

### **Haftungsausschluss**

Alle Angaben erfolgen ohne Gewähr für Vollständigkeit oder Richtigkeit. Es wird keine Haftung übernommen für Schäden durch die Verwendung von Informationen aus diesem Online-Angebot oder durch das Fehlen von Informationen. Dies gilt auch für Inhalte Dritter, die über dieses Angebot zugänglich sind.

# SCHWEIZERISCHE BAUZEITUNG

WOCHENSCHRIFT FÜR ARCHITEKTUR / INGENIEURWESEN / MASCHINENTECHNIK  
REVUE POLYTECHNIQUE SUISSE

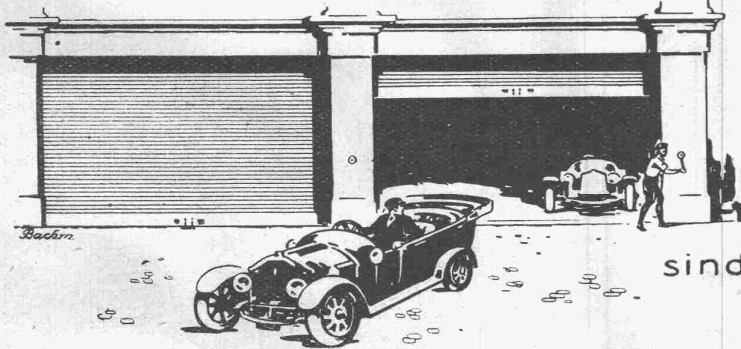
OFFIZIELLES ORGAN DES SCHWEIZER INGENIEUR- UND ARCHITEKTEN-VEREINS  
UND DER GESELLSCHAFT EHEMAL. STUDIERENDER DER EIDG. TECHN. HOCHSCHULE  
GEGRÜNDET 1883 VON ING. A. WALDNER / HERAUSGEGEBEN VON ING. C. JEGHER

Vereins-Mitglieder, beim Verlag, Schweiz 32 Fr.,  
Ausland 40 Fr. jährl.; Nicht-Mitglieder 40 bzw.  
50 Fr., postamtl. 30 Cts. mehr. / Einzel-Nr. 1 Fr.

VERLAG CARL JEGHER, ZÜRICH  
Dianastrasse Nr. 5 / In Kommission  
bei Rascher & Cie., Zürich u. Leipzig

Inserate durch RUDOLF MOSSE, Zürich, die  
viergespaltene Colonelzeile 50, Titelseite 80 Cts.,  
Anzeigen ausländ. Ursprungs 60 Cts., Titelseite 1 Fr.

## Holzrolltore



für  
Garagen  
Remisen  
Lagerhallen

sind solid & isolieren gut.

★

*Wilh. Baumann Rolladenfabrik Horgen*

## Eisenbeton-Pläne

**Dr. ing. E. Suter**

Ingenieurbureau

**Zürich 1**

**Basel**

Pellikanstrasse 3  
Tel.: Selnau 90.46

Thiersteinallee 15  
Tel.: Safran 49.12

# OTIS-AUFZÜGE

Mit Microsteuerung — Unbegrenzte Hubhöhen — Höchste Geschwindigkeiten

Telephon: Selnau 21.66 OTIS-AUFZUGSWERKE, FABRIK ZÜRICH Birmensdorferstrasse 273



**HEINRICH BRÄNDLI \* HORGEN**

Asphalt-, Dachpappen- und Holzcement-Fabrik

**Asphalt-Beläge \* Asphalt-Isolierungen**

# OEL

als Heizmittel ist

**PRAKTISCH SAUBER OEKONOMISCH**

Jede Auskunft erhalten Sie unverbindlich  
durch die techn. Abteilung

der

**LUMINA A. G., Sihlporte, ZÜRICH**

# SAURER

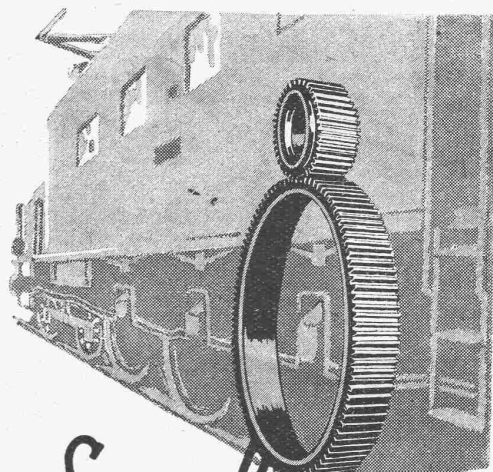
Lastwagen, Omnibusse, Cars alpins

**Vor Ankauf eines Lastautomobils**

für irgendwelche Waren- oder Personentransporte  
**verlangen Sie unsere Ratschläge und Offerten**  
**befragen Sie unsere Referenzen und**  
**besuchen Sie unsere Werke in Arbon**

um sich von unseren Fabrikationsmethoden und den Vor-  
zügen unserer Wagenkonstruktionen zu überzeugen.

Aktiengesellschaft ADOLPH SAURER, ARBON (Schweiz)



**SAUTER, BACHMANN & Co**  
**ZAHNRÄDER-FABRIK-NETSTAL**

Telephon Nr. 444

*Fabrikation von Zahnrädern für jeden  
Verwendungszweck. Langjährige Erfah-  
rungen in der Kraftübertragung ver-  
mittels Zahnräder jeder Art.  
Verzähnen, eingesandter Radkörper  
Beratung und Kostenvoranschläge bereitwilligst.*

## Naturasphalt von Travers

Schweizer-Produkt

Anerkannt bester Asphalt  
für jede Art  
Asphaltbelag.

**E. R. Zetter & Co.**  
in Solothurn.

Gegründet 1843



Fabrik-Marke

**Cliche's** Armbruster & Söhne  
für Buchdruck Ob. Zäune Zürich  
Tel. Hott. : 63.65

## Glasdächer

### Dachoberlichter

in kifflosen Systemen „Kully“

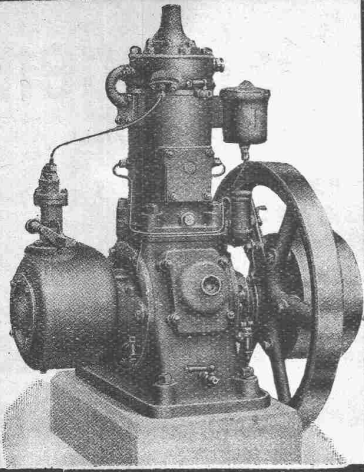
Glasdachwerke

**Simon Kully, Olten**

Dipl.-Ingenieur E. T. H.

Aelfestes Spezialgeschäft  
Eigenes Ingenieurbureau

Gegründet 1854  
Telephon 56



# Rohölmotor „Uto“

*Bestes Schweizerfabrikat*

Nirgends haben Maschinen unter solch ungünstigen Bedingungen zu arbeiten wie im Baugewerbe. Dieselben sind Regen, Staub, vielfach auch unsachgemässer Behandlung ausgesetzt. Den höchsten Anforderungen entspricht der in langjährigem, angestrengtestem Betriebe erprobte und sich glänzend bewährte Rohölmotor „Uto“. Er

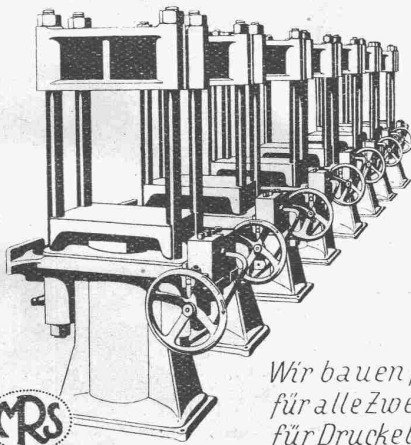
**schafft eine gute Rendite**

und ist äusserst anspruchslos im Betriebe. Sie können ihn unbedenklich der Wartung Ihrer Leute anvertrauen. Grössen 5 bis 50 PS.

**ROBERT AEBI & CIE., A.-G., ZÜRICH**

## HYDRAULISCHE PRESSEN

*für GEWERBE u. INDUSTRIE in  
verschiedenen Ausführungen*



*Wir bauen ferner  
für alle Zwecke u.  
für Drucke bis 600  
Atm. und mehr*

HYDR. STEUERVERVENTILE  
HYDR. AKKUMULATOREN  
HYDR. PRESSPUMPEN

Maschinenfabrik  
**RAUSCHENBACH A.-G.**  
Schaffhausen

# ZEISS

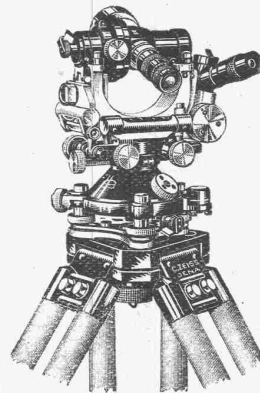
## Nivellier- Instrumente

und

## Theodolite

für alle vorkommenden Vermessungen,  
Bauarbeiten usw.

Sehr leichte und trotzdem stabile,  
leistungsfähige Instrumente

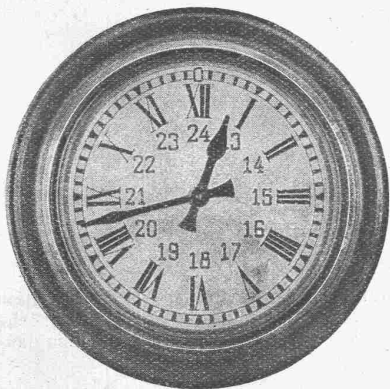


Theodolit I

## Winkelprismen

## Nivellierlatten

Druckschriften und jede  
weitere Auskunft kostenfrei  
durch

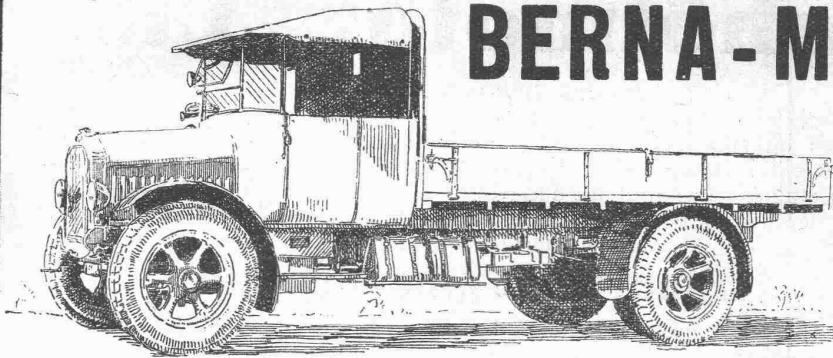


## HORLOGES ÉLECTRIQUES

# FAVAG

FABRIQUE D'APPAREILS ÉLECTRIQUES  
SOCIÉTÉ ANONYME

NEUCHÂTEL.



# BERNA - Motorlastwagen

2 bis 5 Tonnen Nutzlast.

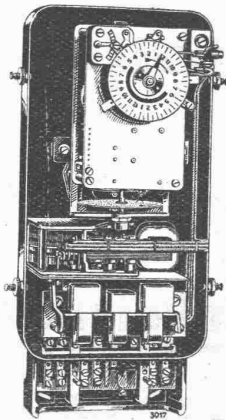
**Motorkipper  
Anhänger**

*Auf BERN A-Wagen ist Verlass.*

BERNA 5 Tonnen auf Pneus.

**Motorwagenfabrik  
BERNA A.-G., Olten**

## SCHALTAUTOMATEN ZEITSCHALTER SCHALTUHREN



Zeitschalter mit eingebautem elektromotorischem Schaltwerk

für

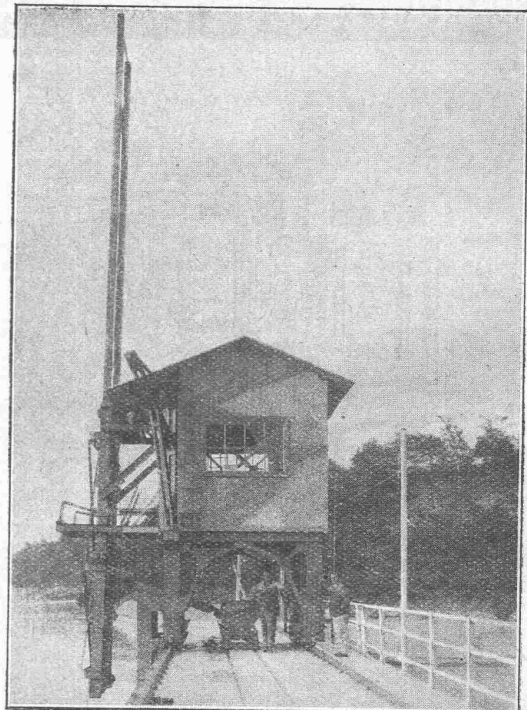
**Warmwasser-  
Versorgungen,  
Wärmespeicher  
Strassen-  
Beleuchtungen**

usw.

Verlangen Sie unsere  
Druckschriften:

- TB V 506
- TB V 537
- TB V 539
- TB III 531

**LANDIS & GYR, A.-G.**  
**ZUG**



In- und Aus-  
landspatente **MASCHINENFABRIK** Gegründet  
1850  
**JONNERET & FILS AINÉ, GENÈVE**

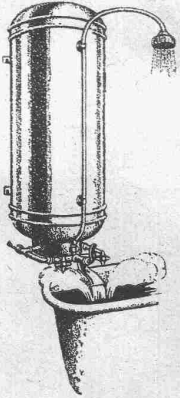
Spezialität: Rechen-Reinigungsmaschinen f. jede Tiefe u. Rechen-  
neigung. Projekte una Kostenanschläge kostenlos.

Hebe die Maske vom Beton und zeige sein wahres Gesicht durch



Es ist ein auf die Schalung gestrichener Lack, der den Zement auf eine gewisse Tiefe am Abbinden verhindert, was ermöglicht nach dem Ausschalen die Zementhaut durch Drahtbürste oder starken Wasserstrahl zu entfernen. Dadurch wird das natürliche Gefüge des Betons blossgelegt. — Soll eine Betonfläche verputzt werden, so ergibt die Vorbehandlung mit ConTEX die zu dauernder Haftung erforderliche raue Unterlage.

Anfragen erbeten an **CONTEX S.A., GENÈVE** Postfach Rive 244

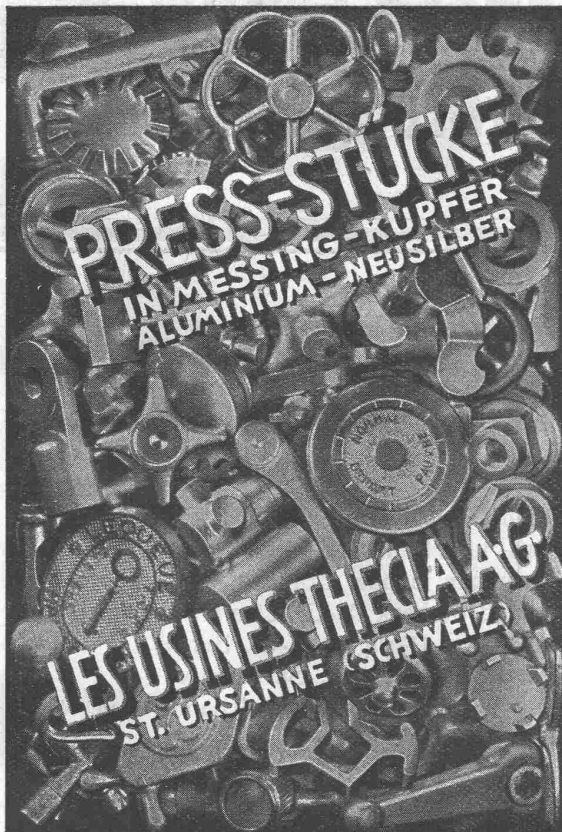


# Therma

## Elektrische Wandboiler in Grössen von 6 bis 150 Liter

sind nach den neuesten wissenschaftlichen Forschungen gebaut

*„Therma“ A.-G. Schwanden*



A.-G.

**CONRAD ZSCHOKKE**  
DÖTTINGEN  
(Aargau)

### EISENBAU.

Brücken, Hoch- und Industriebauten, Stauwehre, Maste, Konstruktionen für Bauinstallationen, Krane, Kessel- und Blecharbeiten, Druckrohre, Treppen, Fenster etc.

### Spezialitäten:

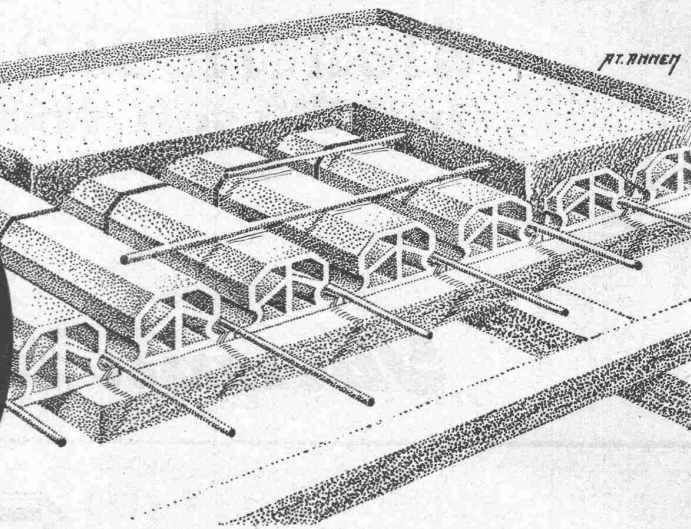
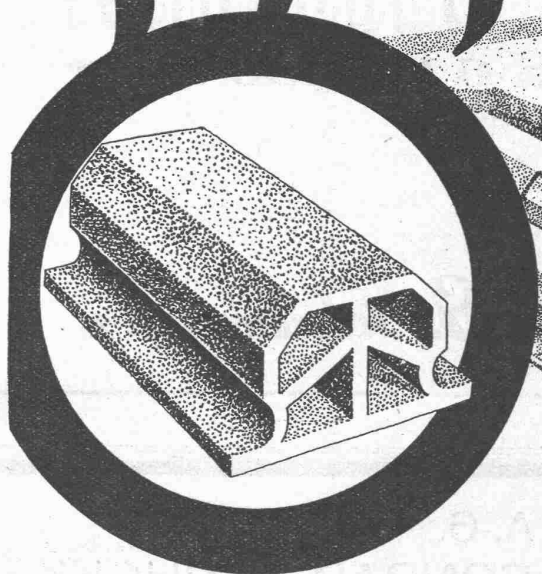
Verzinkung (Metallisierung mit Zink, Blei, Aluminium, Kupfer etc.) nach dem M. U. Schoop'schen Verfahren. (Behälter für chemische Zwecke). - Personen- und Materialschleusen für Druckluftgründungen. - Wellblechbaracken für jeden Zweck (Baubaracken, Garagen etc.)

**INGENIEURBUREAU**

**GASHERDE VOGA** DIE QUALITÄTSMARKE  
für Familien- und Gross-Küchen  
erstellt

**H. Vogt-Gut A.G., Arbon**

# Pfeifer-Decke



**Ziegel A.G. Zürich**

**J. Schmidheiny & Co. Heerbrugg (St. Gallen)**

## E. G. Portland, Zürich

Jura-Cementfabriken, Aarau  
 Aargauische Portland-Cementfabrik Holderbank-  
 Wildegg  
 Portland-Cementwerk Würenlingen-Siggental A.-G.  
 Cement- und Kalkfabriken R. Vigier A.-G.  
 Portland-Cementfabrik, Laufen  
 Schweiz. Cement-Industrie-Gesellschaft, Heerbrugg

Portland-Cementwerk Thayngen A.-G.  
 Cement- und Kalkwerk Liesberg A.-G.  
 K. Hürlimann Söhne, Brunnen  
 Wilhelm Brodtbeck A.-G., Liestal  
 Cementwerke Därligen A.-G., Bern  
 Ciment Portland S. A., St. Sulpice  
 Société des usines de Grandchamp et de Roche  
 S. A. des chaux et ciments de Baulmes et Vouvy

empfehlen ihren

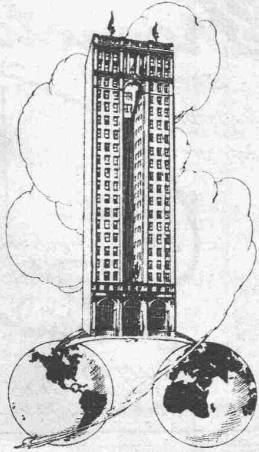
## Ia. Portland-Cement.

**Verkauf durch die Fabriken selbst**

# Eisenkonstruktionen

Brücken, Hochbauten, Maste, Reservoirs, Krane, Stauwehre, Blecharbeiten etc.

**Wartmann, Vallette & Cie., Brugg** (Filiale in Genf)



## II. STUDIENREISE NACH AMERIKA

Mai—Juni 1929

Mit Dampfer „Columbus“  
des Norddeutschen Lloyd  
Bremen, Generalagentur  
für die Schweiz:

Dauer: 46 Tage

A.-G. Meiss & Co., Zürich

Filialen der American Ex-  
press Co. in allen besuch-  
ten Städten der U. S. A.

Preise je nach Klasse

Verlangen Sie Prospekte

Auswanderungs- und Passage-Agentur Jules Egli  
ZÜRICH

**THE AMERICAN EXPRESS CO. INC., ZÜRICH**

Bahnhofstrasse 79

Tel.: Selnau 57.20

Luzern - Genf - Basel - Montreux - Interlaken  
Lugano - St. Moritz

## Rauch's REFORM-Rabitz

bürgt für soliden, dauerhaften Verputz an

**Fassaden, Zwischendecken- und Wänden, Ge-  
wölben, Säulen, Untersichten, Ummantelungen**

Normalrollen 10 × 1 m à 18 kg.

Streifen, 10 m × 15, 20, 25, 33, 40, 50 cm breit.

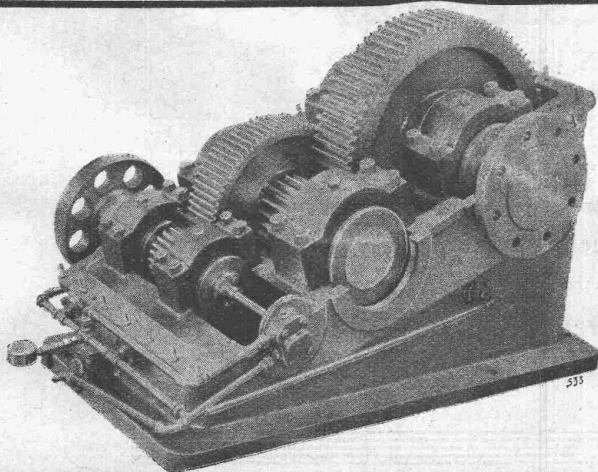
**Reform-Rabitzwerk Bützberg (Bern).**

### PANZER ROLLADEN

FEUER & EINBRUCHSICHER



**EREDI FU DOMENICO FRANZI  
LUGANO**



## MAAG - ZAHNRÄDER A.-G. ZÜRICH

Reduktionsgetriebe

für

**Drahtzug**

Spezialausführung

Komplette Reduktions- und Tourenerhöhungsgetriebe

Zahnradpumpen

Zahnräder für alle Verwendungszwecke



# Kittlose Glasdächer

SYSTEM „FORTUNA“



**WALTHER & MÜLLER**  
**BERN**  
TEL. BOLLWERK 4912  
EIGENES TECHN. BUREAU / FABRIKATION

**ERWIN MAIER**  
Ingenieurbureau  
**SCHAFFHAUSEN**  
Vorstadt 18 - Telephon: 16,56

**Beratung, Projekte,  
Bauleitungen und Gutachten  
für Hoch- und Tiefbauten aller Art.**

Spezialität: Eisenbefonbau, Wasserkraftanlagen

**E. MAIER**  
Dipl. Ing. E. T. H., Mitglied S. I. A.

## Elektromotoren

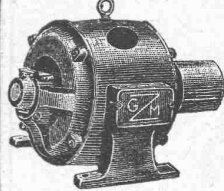
jeder Leistung

Lieferung  
Miete  
Umtausch

Reparatur  
Umwicklung  
Neuwicklung

Transformator-Apparate  
Revision von Personen- u. Warenhaufzügen i. Abonnement.

Elektromechanische Werkstätten  
**Gebrüder Meier**



Zürich  
Ausstellungsstr. 25  
Tel: Selnau 73.32

Thun  
Freienhofg. 10  
Tel: 8.89



Gegr. 1866

**ROBERT BEER, mech. Seilerei, STÄFA**  
Reelle Bedienung, prompte Lieferung



Telephon 94

## GESUCHT:

Angesehenes **Baugeschäft** auf dem Platze Zürich, mit fortwährend guter Beschäftigung sucht zur Ablösung eines stillen Teilhabers gegen Sicherstellung

**Frs. 100,000.-**

Aktive Beteiligung nicht ausgeschlossen. — Offerten unter Chiffre Z. F. 178 befördert **Rudolf Mosse, Zürich.**



Richtig disponieren können Sie nur dann, wenn Sie sich durch Besuch der **Leipziger Frühjahrs-Messe 1929** vom 3. bis 9. März 1929

davon überzeugen, was die **Beleuchtungs-Industrie** an letzten Neuheiten anzubieten hat! Verlangen Sie noch heute Auskünfte von der **Schweizer Geschäftsstelle des Leipziger Messamts, Zürich, Bahnhofstr. 66, T. S. 8854**