

Objektyp: **Advertising**

Zeitschrift: **Schweizerische Bauzeitung**

Band (Jahr): **93/94 (1929)**

Heft 24

PDF erstellt am: **20.09.2024**

Nutzungsbedingungen

Die ETH-Bibliothek ist Anbieterin der digitalisierten Zeitschriften. Sie besitzt keine Urheberrechte an den Inhalten der Zeitschriften. Die Rechte liegen in der Regel bei den Herausgebern. Die auf der Plattform e-periodica veröffentlichten Dokumente stehen für nicht-kommerzielle Zwecke in Lehre und Forschung sowie für die private Nutzung frei zur Verfügung. Einzelne Dateien oder Ausdrucke aus diesem Angebot können zusammen mit diesen Nutzungsbedingungen und den korrekten Herkunftsbezeichnungen weitergegeben werden. Das Veröffentlichen von Bildern in Print- und Online-Publikationen ist nur mit vorheriger Genehmigung der Rechteinhaber erlaubt. Die systematische Speicherung von Teilen des elektronischen Angebots auf anderen Servern bedarf ebenfalls des schriftlichen Einverständnisses der Rechteinhaber.

Haftungsausschluss

Alle Angaben erfolgen ohne Gewähr für Vollständigkeit oder Richtigkeit. Es wird keine Haftung übernommen für Schäden durch die Verwendung von Informationen aus diesem Online-Angebot oder durch das Fehlen von Informationen. Dies gilt auch für Inhalte Dritter, die über dieses Angebot zugänglich sind.

PORTLAND CEMENT

Jura-Cement-Fabriken, Aarau
 Aarg. Portland-Cementfabrik Holderbank-Wildegg
 Portland-Cementwerk Würenlingen-Siggental A.G.
 Cement- und Kalkfabriken R. Vigier A.-G.
 Portland-Cementfabrik, Laufen
 Schweiz. Cement-Industrie-Ges., Heerbrugg
 Portland-Cementwerk Thayngen A.-G.
 Cement- und Kalkwerk Liesberg A.-G.
 K. Hürlimann Söhne, Brunnen
 Wilhelm Brodtbeck A.-G., Liestal
 Cementwerke Därligen A.-G., Bern
 Ciment Portland S. A., St. Sulpice
 Soc. des usines de Grandchamp et de Roche
 S. A. des chaux et ciments de Baulmes et Vouvry

E.G. PORTLAND, ZÜRICH

Verkauf durch die Fabriken selbst

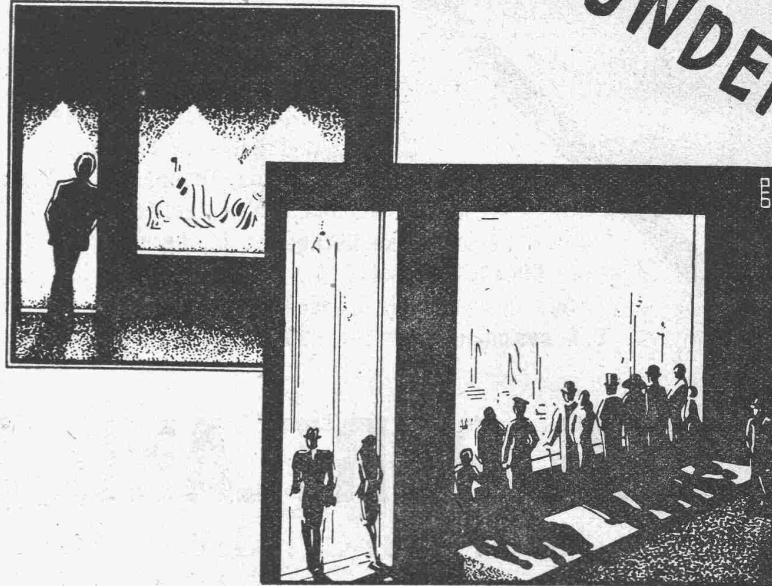
A.-G. KALK, ZÜRICH

Verkaufsstelle E. G. Portland, Zürich, Seidengasse 9, Tel. S. 16.85

G. Knoblauch, Kalkwerk Schinznach-Bad
 Hydraulische Kalkfabrik Holderbank
 Gottl. Spühler, Rekingen
 Kalk- und Steinfabrik A.-G., Beckenried
 K. Hürlimann Söhne, Brunnen
 Ingenieur Borner & Cie., Wallenstadt
 Cement u. Kalkfabriken R. Vigier A.-G., Luterbach
 Jura-Cement-Fabriken, Aarau
 Cement- und Kalkwerk Liesberg A.-G.
 Hydraulische Kalk- und Gipsfabrik, Bärschwil
 Gips-Union A.-G., Zürich
 Schweiz. Cement-Industrie-Ges., Heerbrugg
 Vereinigte Cementfabriken Rozloch A.-G.
 Cementwerke Därligen A.-G., Bern
 S. A. Industrielle de la Heutte

HYDRAUL. KALK

LICHT WIRBT KUNDEN!



In der Schaufensterbeleuchtung sparen heißt das Publikum achtlos an Ihrem Verkaufslokal vorbeigehen lassen und event. der Konkurrenz, die mit lichtflutenden Schaufenstern die Passanten bannt, in den Laden führen. Das wollen doch Sie als tüchtiger Geschäftsmann nicht. Deshalb scheuen Sie für gute Beleuchtung vor geringen Kosten nicht zurück, es lohnt sich, einwandfrei beleuchtete Schaufenster und Verkaufslöale zu besitzen.

PHILIPS

Verwende Philips Lampen u. Armaturen!

Press-Stücke Zaugg. 7/1
IN MESSING, KUPFER, ALUMINIUM
UND NEU- SILBER



Les Usines Thécla S.A.
St. Ursanne
(SUISSE)

Linoleum

TOMA

der schönste
sauberste u.
dauerhafteste
Bodenbelag

VERKAUFSZENTRALE BASEL
Steinenberg 19

dient bereitwillig mit Auskunft
und einschlägiger Literatur

GIUBIASCO

Der **grosse**
Erfolg der

ELECTROLUX-FILTER

der besten und einfachsten

Wasser-Enthärtungs-Apparate

ist kein **zufälliger**;

denn die Unannehmlichkeiten und Schäden, welche besonders in der Schweiz durch das **sehr stark kalkhaltige Wasser** entstehen, sind genügend bekannt.

Filteriertes Wasser

ist weich wie **Regenwasser**; alle Kalk- u. Magnesiumsalze sind restlos entfernt.

Weichwasser erzeugt **garantiert** keinen Kesselstein, weder in Dampfkesseln, Boilern, Zentralheizungen, Autokühlern, Kochgeschirren, Kaffeemaschinen, Leitungen etc.

Weichwasser löst schon gebildeten Kesselstein wieder **vollständig auf!**

Weichwasser spart **40—60%** Seife und Waschmittel, **schont** die Wäsche und macht sie **weich und weiss**.

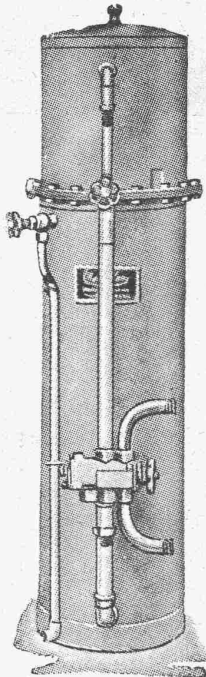
Weichwasser spart **30—40%** Kaffee und Tee und kocht Fleisch, Gemüse, Teigwaren usw. viel **rascher gar** und macht sie **schmackhafter** und **leicht verdaulich**.

Weichwasser **verschönert** den Teint, macht die Haare **weich und glänzend**; ist zum Rasieren und für Kompressen das **einziggegebene Wasser** und das **idealste Badewasser**; es **erfrischt ungemain**.

Besichtigen Sie unsere Musteranlage! — Verlangen Sie Prospekt und Referenzen kostenlos!

ELECTRO-LUX A.-G., ZÜRICH

Paradeplatz 4 - Abteilung Filter, Telefon Uto 27.56 - Tiefenhöfe 9

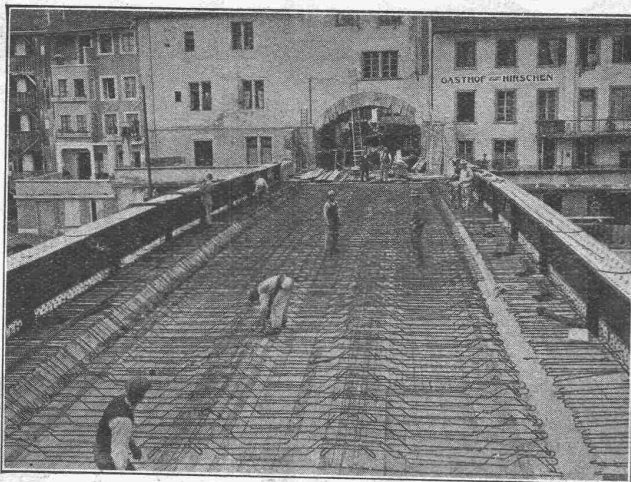


HOCH- UND TIEFBAU A.-G., AARAU-ZÜRICH

vormals M. Zschokke A.-G.

Gegr. 1869

Ausführung sämtlicher Hoch- und Tiefbauten



Fahrbahn der Reussbrücke Mellingen samt Tor-Erweiterung

STOLLENBAU

Strassenbau
Kanalisationen
Unterführungen
Fundierungen

EISENBETONBAU

Silos
Reservoirs
Industriebau
Brückenbau

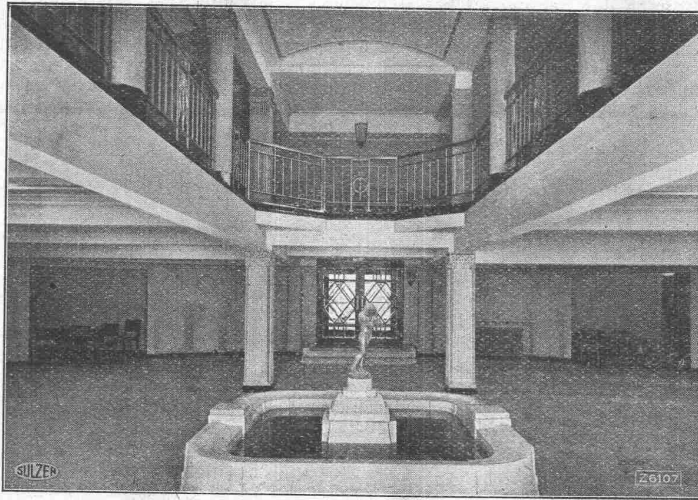
HOCHBAU

Kunststeine
Dampfsägewerke
Zimmerei
Mech. Schreinerei
Mech. Glaserei

Uebernahme schlüsselfertiger Bauten

SULZER

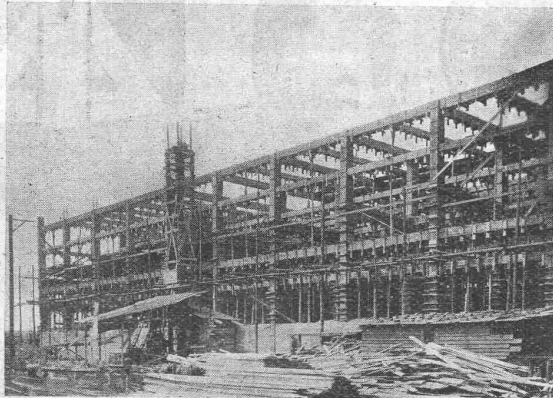
Kino-Theater „Plaza“
Liverpool



ausgerüstet mit
Sulzer-Ventilationsanlage.

LÜFTUNG HEIZUNG Warmwasserversorgung

GEBRÜDER SULZER, Aktiengesellschaft, WINTERTHUR



Transformatoren- und Schaltheus

PROJEKTE u. BAULEITUNG FÜR **Eisenbetonbau**

INDUSTRIEANLAGEN

Kraftwerke, Karbid- und Stickstoffwerke, Cementfabriken, Separationen, Kohlenwäschen, Kühlturmfundamente, Papierfabriken, Aufbereitungsanlagen, Kesselhäuser, Transportanlagen, Turbinenfundamente, Silos, Reservoirs, Wasser-, Tunnel- und Hafengebäude, Chemische Fabriken etc.

P. ZIGERLI, ZÜRICH

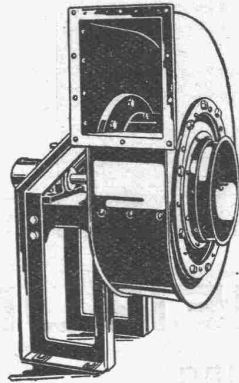
Ingenieurbureau, Bahnhofstraße 67

Telephon: Uto 29.84 / Telegr.: Construction Zürich

INTERNATIONALE AUSSTELLUNG BARCELONA 1929:
GOLDENE MEDAILLE.

Ein neuer Sesa-Franko-Domizildienst. Im Einverständnis mit der Generaldirektion der S. B. B. und den Direktionen der andern am direkten schweizerischen Güter- und Expressgutverkehr beteiligten Transportanstalten fährt die Sesa, schweizerische Express A.-G. in Zürich, seit dem 9. Dezember einen neuen Güterbestelldienst, den Sesa-Franko-Domizildienst. Er zeichnet sich dadurch aus, dass mit ihm Sendungen ohne Erstellung einer Bahn-Frankaturrechnung dem Empfänger franko ins Haus geliefert werden können und dass für das Verbringen der Sendungen von der Bahnstation zu dessen Haus im Lokalcamionnagedienst nur die aus dem Camionnagetarife der Empfangsstation sich ergebende Taxe der ersten Zone zu bezahlen ist, gleichgültig, in welcher Zone sich das Domizil des Empfängers befindet. Dieser Dienst

erstreckt sich auf Expressgut- sowie auf Stückgutsendungen in Eil- und gewöhnlicher Fracht. Es können S.F.D.-Expressgutsendungen auf allen Stationen (mit Ausnahme der Stationen der Martigny-Châtelard-Bahn und der Leuk-Leukerbad-Bahn) von am direkten schweizerischen Expressgutverkehr, S.F.D.-Stückgutsendungen auf allen Stationen von am direkten schweizerischen Güterverkehr beteiligten Transportanstalten aufgegeben werden. S.F.D.-Sendungen können gemacht werden nach Ortschaften, die von Bahn- und Schiffsstationen aus durch Sesa-Agenturen bedient werden. Es stehen heute ungefähr 160 selbständige Unternehmern zur Sesa in einem Agentur-Verhältnis. Es werden von ihnen gegen 250 Stationen schweizerischer Transportunternehmungen und 550 Ortschaften und Weiler bedient.



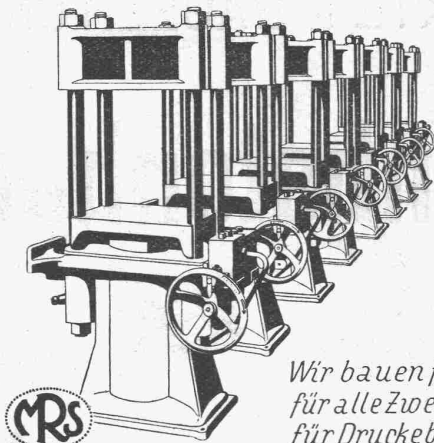
Ventilatoren,

sowie ganze Anlagen für
Ventilation, Entlüftung,
Entnebelung, Tröcknerei
und Spänetransport
fabrizieren

Wanner & Co. A.-G., Horgen

HYDRAULISCHE PRESSEN

für GEWERBE u. INDUSTRIE in
verschiedenen Ausführungen



Wir bauen ferner
für alle Zwecke u.
für Drucke bis 600
Atm. und mehr

HYDR. STEUERVENTILE
HYDR. AKKUMULATOREN
HYDR. PRESSPUMPEN

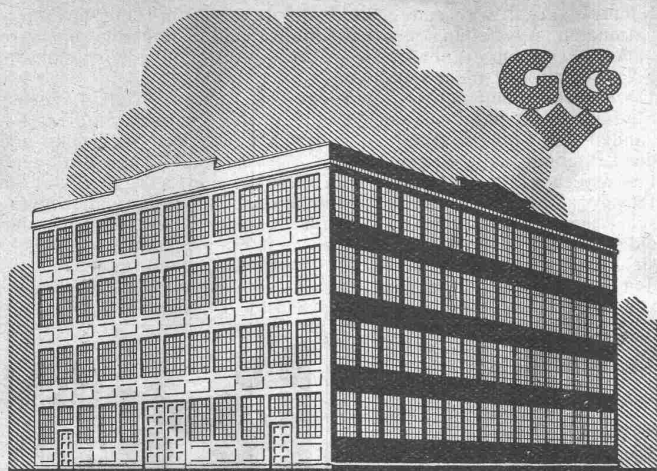
Maschinenfabrik
RAUSCHENBACH A.-G.
Schaffhausen



**Olpaus-, Naturpaus-,
Detailzeichenpapier,
Lichtpauspapier, Ölkarton**

A.E. HAUFFE PULSNITZ 1/8

Zu beziehen durch Fachgeschäfte,
die auf Wunsch gern kostenlos ge-
nannt werden.

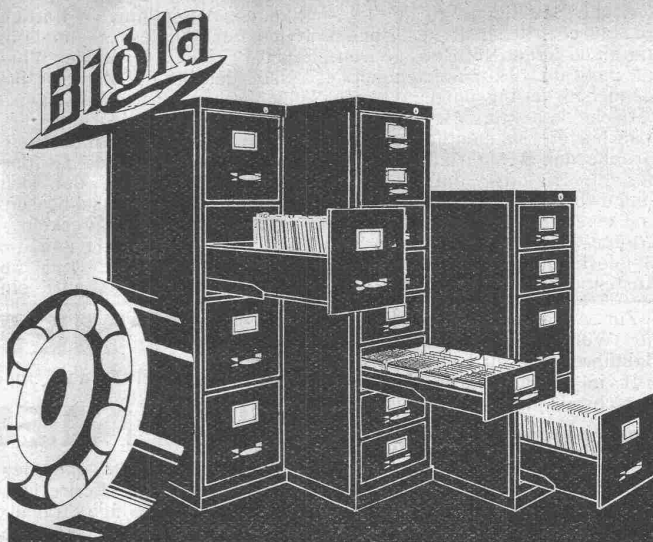


GG

**SCHMIEDEEISERNE
FENSTER**

**TÜREN
U. TORE
FÜR
FABRIKBAUTEN**

**GEILINGER U. CO
WINTERTHUR**



Die Schubladen der „Bigla“-Stahlmöbel gleiten auf unverwüsllichen, patentierten Kugellagerführungen spielend leicht und ohne Lärm, selbst bei schwerer Belastung. Sie können glatt und ohne jeden Anschlag herausgezogen werden. Für tadellose Ausführung wird jede Garantie übernommen.

Bigler, Spichtig & Cte, A-G, Biglen-Bern

Der erste Versuch

mit „BP“ Benzin hat überzeugt.
Prüfen Sie nun
„BP“ PETROL;
auch dieses hält schärfster Kritik
stand.

„BP“ Petrol ist für Industriezwecke, für Motoren und als Leuchtpetrol unübertroffen.



„BP“

**BENZIN & PETROLEUM
AKTIENGESELLSCHAFT
ZÜRICH 6**



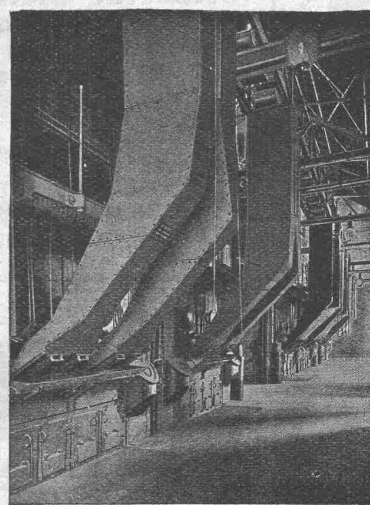
Stotz

FÖRDERER

**Kessel-
beschickungs-
Anlagen**

baut die
A. Stotz A.-G., Stuttgart

seit Jahrzehnten
als Spezialität.



A. STOTZ A.-G. STUTTGART
EISENGIESSEREI - MASCHINENFABRIK
GEGRÜNDET 1860 POSTFACH 215

Generalvertretung für die Schweiz:
INGENIEURBUREAU MAX AEBI, ZÜRICH
Postfach Bahnhof :: Telefon: Limmat 90.03

Internationale Ausstellung in Lüttich 1930. Für die schweizerische Beteiligung an der internationalen Ausstellung in Lüttich im Jahre 1930 sucht der Bundesrat bei der Bundesversammlung um einen Kredit im Betrage von 250 000 Fr. nach, der in den Voranschlag für 1930 aufzunehmen sei. Nach den bei der Zentrale für Handelsförderung eingegangenen Anmeldungen wird eine schweizerische kollektive Beteiligung von repräsentativer Wirkung gewährleistet, namentlich durch eine reichhaltige, umfassende Gruppe der Ausfuhrindustrie, eine ebenfalls geschlossene Gruppe der Elektrizitäts- und Präzisionsinstrumentenindustrie, der sich einige bedeutende Firmen der Maschinenindustrie anschliessen, und eine eindrucksvolle Textilgruppe; dazu kommt eine Verkehrsgruppe, besichtigt durch die Schweizer Verkehrszentrale und die Bundesbahnen, sowie eine wissenschaftliche Abteilung. Für die Kosten der Beteiligung der E. T. H. an der Ausstellung wird ein

Nachtragskreditbegehren gestellt werden. — Ein Teil der internationalen Ausstellung über Schifffahrt und Kolonialwesen wird in Antwerpen untergebracht. An dieser Ausstellung wird sich die Schweiz offiziell nicht beteiligen.

Projekt einer neuen Seebrücke in Luzern. Der Luzerner Stadtrat beantragt in einem Bericht an den Grossen Stadtrat zuhanden der Einwohnergemeinde den Abbruch der Seebrücke und die Erstellung einer neuen Brücke. Durch den starken Auto- und Lastwagenverkehr ist die Verbreiterung der aus den Jahren 1869/70 stammenden Brücke unumgänglich geworden; auch überschreitet die Beanspruchung der Tragkonstruktion die nach den eidgenössischen Vorschriften zulässigen Spannungen. Das Projekt sieht eine eiserne Tragkonstruktion mit Eisenbeton-Fahrbahn auf den bestehenden Pfeilern in einer Gesamtbreite von 21,5 m vor. Die Kosten werden sich auf etwa 875 000 Fr. belaufen.

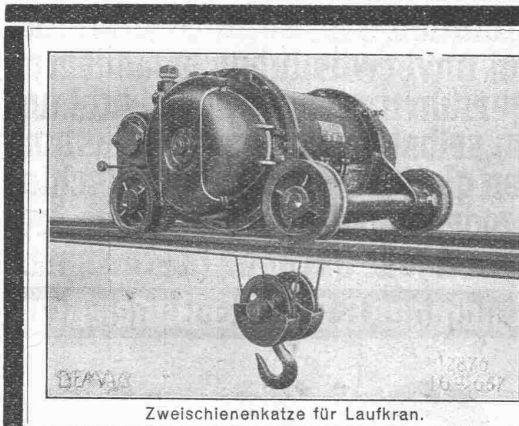
Zur Ausarbeitung der Pläne für Wohnhausbauten und als Bauführer wird zu baldigem Antritt in Architekturbureau der Ostschweiz jüngerer, energischer **Bautechniker (Architekt)**

gesucht. — Offerten mit Zeugnissen, Skizzen, Altersangabe und Gehaltsansprüchen unter Chiffre Z. L. 3393 an **Rudolf Mosse, A.-G., Zürich.**

ON CHERCHE,
pour l'étude d'un important projet, un
INGÉNIEUR

expérimenté dans les questions de génie civil et d'hydraulique. Ecrire jusqu'au 21 décembre, en indiquant nationalité, âge, travaux exécutés, prétentions, au

Service des Eaux de la Ville de Genève,
Case postale Stand 572, Genève.



Zweischienenkatze für Laufkran.

DEMAG
ELEKTROZÜGE

sind hervorragend geeignet zur Elektrifikation von Kränen.

HEBEZEUGE VON WELTRUF

ING. G. BÄUMLIN
LUZERN

TELEPHON Nr. 40



die **teerfreie Dauer-Dachpappe**

für Bedachungen und Isolierungen
gran, glatt und grün schiefer besandet
Muster gratis.

20jährige Bewährung
W. Frick-Glass
Asphalt- und Teerprodukte
ALTSTETTEN-ZÜRICH
Telephon: UTO 50.64

Gebr. Demuth
Telephon 170 **Baden** Telephon 170
Fabrik für
Moderne Blechbearbeitung
Patent. gepresste Treppen
Bauschlosserei
Eisenkonstruktionen
Patentierete Kessel
II. Abteilung
Sanitäre Einrichtungen
Elektrische Boyler und
Zentralheizungen

Mirus
Öfen
mit & ohne Hochgelegenheit.
Vorzügl. Referenzen & Gratisprospekt durch
Mirus-Depot, Zürich 8.
Mühlebachstr. 172 Tel. Stott. 6043

KOH-I-NOOR
L. & C. HARDTMUTH

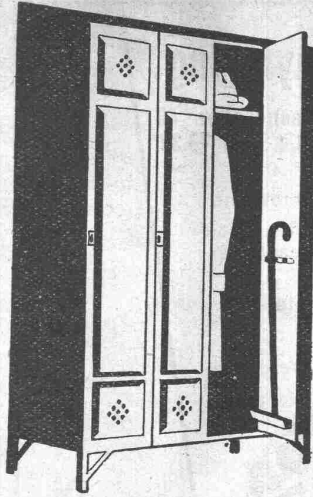
Wehrli-Verlag empfiehlt sich für
Photographische Photogr. Aufnahmen von Gebäuden, Maschinen etc.
Kunst- und Verlagsanstalt Vergrößerung u. Verkleinerung von Plänen, Landkarten etc. auf jedes gewünschte Format.
Kilchberg - Zürich Preisliste steht zu Diensten.

Kleider-Schränke

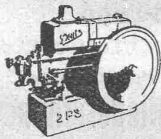
für Verwaltungen
Schulen u. Fabriken

Kempf & Co Herisau

Telephon Nr 167



DEUTZ Motoren



liegend und stehend
ortfest und fahrbar
für
alle Brennstoffe und
Anwendungsgebiete

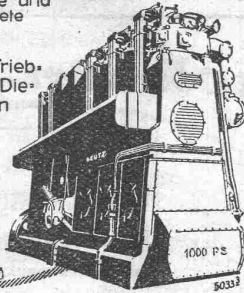
ferner

Diesel-Lokomotiven · Motor-Trieb-
wagen · Motor-Verschiebebock · Die-
sel-Lokomobilen · Motor-Walzen
Gaserzeugungsanlagen · Heizgas-
Anlagen

Diesel-Schlepper
insbesondere

Kompressorlose
Dieselmotoren

für Industrie, Gewerbe, Landwirt-
schaft und Schifffahrt



Generalvertretung für die Schweiz:

WÜRLER, MANN & CO.

Zürich-Albisrieden : Telephon: Selnau 41.09



Ondulexplatte

die ideale Isolation

Telefonieren Sie um Prospekt

DIANA

Diana Bau-Isolierplatten
A-G. Rapperswil / Zürichsee Tel. 149

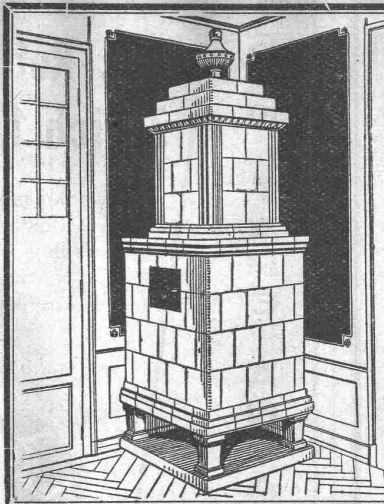
Gesucht

per sofort oder spätestens auf 1. Ja-
nuar 1930 tüchtiger

Hochbautechniker

(Architekt) mit spezieller Praxis für
Spitalbauten. — Offerten mit Zeug-
nissen, Referenzen und Gehaltsan-
sprüchen bis spätestens 20. De-
zember an

Baudepartement des Kantons Luzern.



Kachel-Ofen

in jeder
Ausführung

Ofenfabrik Kohler A.G.

Mett bei Biel

Hartschotter Teerbitumen-Makadam Kies, Sand, Steinmehl Kalkkies und Sand Künstliche Pflastersteine „Salva“

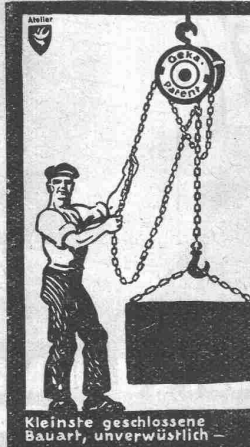
liefern

ALTMANN & CO., WEESEN

Produktion 1928 : 35 000 Tonnen

Telephon : 17

ABWASCHBAR UND LICHTTECHT
+ LICHTTECHT +
FILMASANA
FÜR ZIMMER UND SAAL
WANDSTOFFE
FILMADURA
FÜR KORRIDOR UND TREPPENHAUS
Fabrikanten:
WANDSTOFF-FABRIK FILMOS A-G. OFTRINGEN
ABWASCHBAR UND LICHTTECHT



Kleinste geschlossene
Bauart, unverwundlich

Unerreichte Leistung

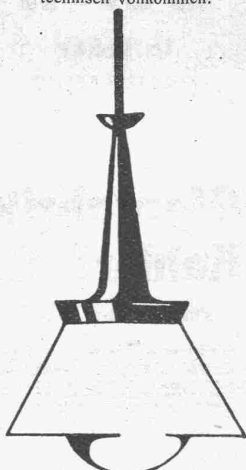
mit dem
Patent

Geka- Schnellhebe-Zug

CHRISTEN & Co. A.-G., BERN

Twerdyleuchten

sind nicht die billigsten
aber die besten Zweckleuchten.
Stromsparend, hygienisch und licht-
technisch vollkommen.

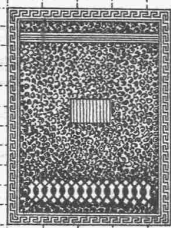


**Dr. Twerdy-Lampen-
Gesellschaft**
Bajel

Brüderholzstraße 40
VERLANGEN SIE KATALOGE!

Jul. Hädrich

Eisenkonstruktionen
Zürich Werdg. 13
Telephon 5. 2550



Spezialfabrik für
Briefkasten-Anlagen
Kataloge zu Diensten

Patente

in allen Ländern durch
Dipl. Ing. J. Spälti
Limmatquai 32, Zürich



S
A
N
I
T
Ä
R
E

A
N
L
A
G
E
N

Jos. Rothmayr, Ing.

Zürich 1, Gessnerallee 40
Tel.: Uto 76.33

Zweckmässige, moderne
Installationen
in Wohn- und Geschäfts-
Häusern,
Fabriken, Hotels

Internationale Referenzen



Z
E
N
T
R
A
L
H
E
I
Z
U
N
G
E
N

Elektromotoren

jeder Leistung

Lieferung
Miete
Umtausch

Transforma-
foren
Apparate

Reparatur
Umwicklung
Neuwicklung

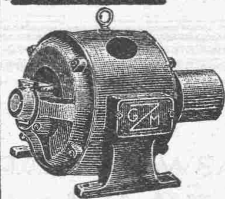
Revision von
Personen- u.
Warenaufzügen
i. Abonnement.

Elektromechanische
Werk-
stätten

Gebrüder Meier

Zürich
Ausstellungsstr. 25
Tel. Selnau 73.32

Thun
Freienhofg. 70
Tel. 8-89



PANZER ROLLADEN

FEUER & EINBRUCHSICHER



EREDI FU DOMENICO FRANZI
LUGANO



Silvo - Platten

sind
imprägnierte, wasser-
abweisende
Holzfaserstoff-Platten
für

Bau- und
Möbel-Schreinerei
Alleinige Fabrikanten:
Eternit Niederurnen

Zu verkaufen:
2 LAUFKRANE,
Tragkraft 3 500 kg, Schienenweite
ungef. 9 m. Kettenantrieb. Nied-
riger Preis. — Offerten an
PELLIGOT FRÈRES, GENÈVE.



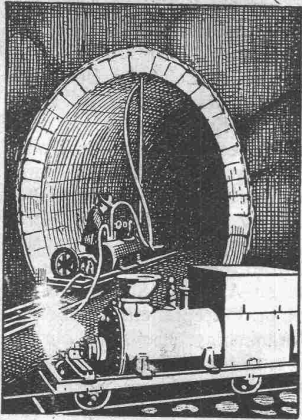
Bodmer & Cie

ZÜRICH, HOLBEINSTR. 22
Zentralheizungen
Oefen, Cheminées
Elektr. Akkumulier-Oefen



**Bester Schutz-
Anstrich**
auf Eisen,
Holz und
Eternit etc.

SUBOX A.-G.
Langstr. 187
Zürich 5.



**Zement-Injektionsmaschinen
KESSELSCHMIEDE
RICHTERSWIL**

Patent-Verkauf oder Lizenz-Abgabe.

Der Inhaber des Schweiz. Patentes No. 124.878 vom 31. Dezember 1926, und des Zusatzpatentes No. 127.462 vom 18. Juni 1927, betr. „Selbstverkäufer für Flüssigkeiten“, wünscht zwecks Fabrikation des Patentgegenstandes in der Schweiz mit schweizerischen Firmen in Verbindung zu treten, behufs Verkauf des Patentes oder Abgabe einer Lizenz. Auskunft erteilt und nimmt Offerten entgegen das **Patent-anwaltsbureau Hermann Huber, Ing., in Langnau a. A.**

**COMPTABLE
QUALIFIÉ.**

Très importante ancienne et stable Société Industrielle à Paris cherche un comptable ayant une bonne instruction générale et très qualifié pour être attaché au service du Chef de la Comptabilité. Le français comme langue maternelle est exigé. En cas de convenance réciproque situation d'avenir assurée. Appointements à fixer suivant les possibilités et les capacités des candidats. Date d'entrée et autres conditions à convenir. Discretion absolue assurée. Ecrire en envoyant la copie et non les originaux des certificats ainsi que l'indication de toutes références à S. E. P. 10, rue de la Victoire à Paris, sous No. 67.570.



Licht-Buchstaben

in jeder Form und Ausführung, zum Aufsetzen auf Fassaden, Dächer und über Eingängen, leicht an jede Lichtleitung anschliessbar, hervorragende Reklamewirkung.

SPEZIALITÄT:

Multi-Lichtbuchstaben
mit Doppel-arb-wirkung.

Rasche Lieferzeit. Konkurrenzlose Preise. - Kulante Bedingungen. - Bei Anfragen, Mass-Skizzen und Text erwünscht.

HERM. JACOBSONN-JÄGER, ZÜRICH 6
TELEPHON: HOTTINGEN 67.76
Generalvertretung der Zeiss-Ikon A.-G.
Goerzwerk für die Schweiz.

Naturasphalt von Travers

Schweizer-Produkt

Anerkannt bester Asphalt
für jede Art
Asphaltbelag.

E. R. Zetter & Co.
in Solothurn.

Gegründet 1843



Fabrik-Marke

GESUCHT

per sofort oder später für grössere Baute tüchtigen, im Ausbau erfahrenen

Bauführer

sowie auf Architekturbureau

Architekt od. Bautechniker

mit künstlerischer Befähigung. — Offerten mit Zeugnissen, Skizzen, Referenzen und Gehaltsansprüchen zu richten unter Chiffre Z. F. 3426 an

Rudolf Mosse, A.-G., Zürich.

BAUINGENIEUR

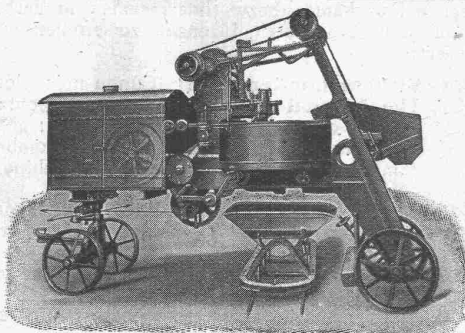
des Eisen-Beton, 31 Jahre, Deutsch-Böhme, mit bereits einjähriger Praxis in schweizerischem Ingenieur-Bureau sucht neuerlich mit 1. II. 1930 Anstellung. Bescheidene Ansprüche. **Ing. O. KOHOUT, PRAG-LIBEN, V, Zahradach 337, Tschechoslovakei.**

Aktzeichnen

pro Stunde Fr. 1.50 erteilt

S. HAAS-v. EGAN

Zollikerstrasse 246, ZÜRICH 8
Telephon: Limmat 93.65



Erhöhte Betonfestigkeit bei geringem Zementverbrauch und kurzer Mischdauer

wird erreicht durch den

Gegenstrom-Schnellmischer
„PATENT EIRICH“

Vollkommenste Mischmaschine in Qualitätsausführung.
Überall in Dauerbetrieb hervorragend bewährt.

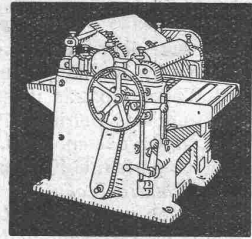
Alleinherstellerin:

Maschinenfabrik Gustav Eirich, G. m. b. H., Hardheim 82 (Nordbaden)

Generalvertreter für die Schweiz:

J. Alf. BRUNNER, Dipl.-Ing., LUZERN (Tel. 665), Gesegnetmattstr. 3

**Hochleistungs-
Holzbearbeitungs-
MASCHINEN.**



für alle Industrien
RAUSCHENBACH
Schaffhausen



Junger

Dipl. Bauführer

mit guter Bureau- und Baupraxis, sucht auf 1. Januar, event. früher **grössere Bauleitung.** la. Zeugnisse und Referenzen zu Diensten. — Zuschriften mit näheren Angaben unter Chiffre Z. F. 3388 an **Rudolf Mosse, A.-G., Zürich.**



Praktische

**Kantholz-
Kubiktabelle**

für alle üblichen Dimensionen von 1 bis 50 m Länge, von 5 zu 5 cm, mit **Ausschnittregister**, solid, in Leinwand gebunden, Preis Fr. 6.80 gegen Nachnahme wieder erhältlich, bei

Frau Witwe Alfred Kästli,
Münchenbuchsee (Bern).

**Moderne
Hausklärgrube**



Tausende im Betrieb!
Überall Vertreter u. Lagerbestände
OMS-Kläranlagen A.-G.
Zürich 6. Gemsenstr. 4

S. T. S. Schweizer Technische Stellenvermittlung
Service Technique Suisse de placement
Servizio Tecnico Svizzero di collocamento
Swiss Technical Service of employment

ZÜRICH, Tiefenhöfe 11 — Telefon: Selnau 5426 — Telegr.: INGENIEUR ZÜRICH
Für Arbeitgeber kostenlos. Für Stellensuchende Einschreibgebühr 2 Fr. für 3 Monate.
Bewerber wollen Anmeldebogen verlangen. Auskunft über offene Stellen und Weiterleitung von Offerten erfolgt nur gegenüber Eingeschriebenen.

- 905 Jüng. *Ingenieur* f. Konstr.-Bur. allg. Maschinenbau. Ostschweiz.
- 965 *Ingenieur*, 30—35 J., aus der metallverarbeitenden Industrie mit Werkstattpraxis u. mögl. Kenntn. in Transportanlagen, als Assistent des Betriebsleiters. Baldmögl. Ostschweiz.
- 985 Dipl. *Ingenieur* m. prakt. Erf. in Industrie und Betriebsfragen, deutsch perfekt u. Kenntn. des franz., als eidg. Fabrikinspektor.
- 987 Jung. *Elektro-Techniker* mit Lehrzeit in Installationsgeschäft. Italienisch erwünscht. Zentralschweiz.
- 995 Dipl. *Elektro-Ingenieur* (naturwissenschaft. od. techn. Richtung) mit Kenntn. in der Radiotechn., für wissenschaft. Institut Schweiz.
- 1001 Erster *Konstrukteur* f. Einwickel- u. Verpackungsmasch. Ferner Konstrukteure f. Munitionsmasch. Industriewerk Deutschland.
- 1003 *Techniker* mit gross. Erf. im Härten v. Präzisions-Stahlteilen.
- 1005 *Chemiker-Ingenieur*, Kunstseidefachmann. Dauerst. Ostschweiz.
- 1009 *Termin-Techniker-Ingenieur* mit entsprechender Praxis. Basel.
- 1011 *Ingenieur* oder *Techniker* für Vor- und Nachkalkulation.
- 1013 *Masch.-Techn.* m. Erf. im Papiermasch.-Bau. Eiloff. Zentralschw.

- 1015 *Ingenieur* od. *Techniker* f. Vertrieb eines ganz neuen Artikels, sämtl. techn., chem.-techn. und verwandte Kreise umfassend.
- 1017 Jüng. *Ingenieur* oder *Techniker* zum provisionsmässigen Vertrieb von elektr. Apparaten. Zürich.
- 1019 Jüng. *Masch.-Techniker*, flotter u. rascher Zeichner, Bewerber mit Praxis im Vorrichtungsbau bevorzugt. Raschmögl. Kt. Bern.
- 1021 Selbst. *Masch.-Ingenieur* oder *Techn.-Konstrukteur* für allg. Maschinenbau, mit Kenntn. im Bau v. Zerkleinerungs- u. Transportanlagen. Deutsch und Französ. Maschinenfabrik Kt. Bern.
- 1023 *Masch.-Ingenieur* od. *Techniker*, selbst. Konstrukteur, Spezialist auf Transportanlagen. Deutsch u. Franz. Masch.-Fabr. Kt. Bern.
- 1448 *Ingénieurs des travaux publics très expérimentés en travaux de béton, battage de pieux, construct. de port pour étude ou conduite de grands travaux neufs en Afrique.* Sté. Belge.
- 1450 *Techniciens en bâtiment, débutant, pr. Entrepreneur à Fribourg.*
- 1452 Zuverl. *Bauführer*, routiniert in Voranschlag. Arch.-Bur. Zürich.
- 1454 *Bauführer* für Wohnkolonie. Arch.-Bureau Zürich.
- 1458 Selbst. *Hochbau-Techniker*-Zeichner. Arch.-Bureau Zürich.
- 1460 *Ingenieur*, selbständ. Eisenkonstr. mit Erfahrung im Bau von Gittermasten und Freiluftstationen. Baldmögl. Schweiz.
- 1464 Jüng. *Bauingenieur* oder *Techniker* für Verkaufsabteilung. Deutsch und Franz. perfekt, Engl. erwünscht. Zürich.
- 1466 *Hochbau-Techniker* für Bureautätigkeit. Dauerstelle Zürich.
- 1468 *Eisenbeton-Techniker* oder *Zeichner*. Ing.-Bureau Zürich.

HOTEL
Habis-Royal
Bahnhofplatz
ZÜRICH
Restaurant
Sitzungszimmer

Filzkarton
für Bodenbelag
liefern ab Lager

A.-G.
Jucker-Wegmann
Zürich - Tel.: S. 46.74

Technische
Photographie
Spezialität:
Architekturaufnahmen
Konstruktionen, Maschinen
Zeichnungen u. Pläne
Katalog-Aufnahmen
H. Wolf-Bender
Zürich
16 Kappelerstrasse 16

Technikum
Fribourg für Elektro-
technik - Architektur -
Mechanik - Graphik etc.
Freies Internat und
Externat - Eintritt: Ok-
tober u. April - Prospekt-
Gelegenheit zur Erlernung
der französischen Sprache

Occasion!

Gebrauchte, aber noch gut erhaltene

Zentralheizungskessel

sind sehr günstig abzugeben. Kessel von 5,0, 4,5, 5,2, 6,5, 7,7, 8,0, 9,4, 10,5 u. 12,5 m² Heizfläche. Verlangen Sie unverbindl. Angebot.

F. HÄLG, Zentralheizungsfabrik, ST. GALLEN.

Architekt

rationell arbeitende, tüchtige Kraft mit langjähriger, vielseitiger Praxis, erfahrener Bauleiter sucht **aktive Beteiligung**

an neuzugründend. od. bestehendem

Architekturbureau (Zürich).

Offerten unter Chiffre Z. O. 3358 an
Rudolf Mosse, A.-G., Zürich.

Offerten zur Ausübung von Erfindungspatenten

IMER & DE WURSTEMBERGER vormals
EIMER-SCHNEIDER INGENIEUR GENÈVE

Die Inhaber folgender schweizerischer Patente wünschen mit schweizerischen Fabrikanten bezw. Interessenten in Verbindung zu treten und sind gerne bereit, Lizenzen zu erteilen oder die Patente zu verkaufen.

- No. 82.451, **Vickers Limited**, pour: „Canon mécanique“.
- No. 96.007, **The Autokal Syndicate Limited**, pour: „Machine à calculer“. **No. 96.008**, pour: „Machine à calculer“. **No. 96.009**, pour: „Combinaison d'une machine à écrire avec une machine à calculer“.
- No. 103.645, **Charles Urfer**, pour: „Procédé pour la préparation d'un goudron synthétique à partir de l'acétylène“.
- No. 105.285, **Gustave Stähle**, pour: „Maschine zum selbsttätigen Herstellen von Spiralbohrern“.
- No. 107.610, **Licerio Arnalot-Carrera**, pour: „Appareil d'électrolyse“.
- No. 108.515, **Robert Aernout Baron Van Lynden**, pour: „Instrument de mesure comportant un clinomètre“.
- No. 116.017, **René Froment**, pour: „Conjoncteur-disjoncteur pour courant alternatif polyphasé“.
- No. 116.652, **The Friend Bentley Elements Co. Ltd.**, pour: „Machine à combustion interne“.
- No. 117.770, **De Nordiske Fabriker De-No-Fa A/S**, pour: „Elektrode f. elektrolytische Zersetzungapparate“.
- No. 125.042, **W. St. Smith, H. J. Garnett et J. A. Holden**, pour: „Alliage“.
- No. 125.527, **W. St. Smith, H. J. Garnett et J. A. Holden**, pour: „Alliage magnétique“.

Gefällige Offerten oder Vorschläge werden durch Herren **Imer & de Würstemberger, vormals E. Imer-Schneider, Ingénieur-Conseil, 59, Rue du Stand, Genève, weiterbefördert.**

Nur 2.- Fr.

für 1 Dutz. Ia. Rasierklippen
RENA m-prakt. Schärffmethode.
Aberbest. Gillette-System.
Bei 3 Dutz. 1 Dutz. gratis.
M. SCHOLZ, BASEL II.

Plan hochfeine Liefertrach
drucke Zumbühl St. Gallen
Dlandruckanst

Schweizer, 25 Jahre, mit höherer kaufmännischer Ausbildung und 5 Jahre Praxis, gegenwärtig in leitender Stellung auf einem franz. Bauplatz, sucht Stelle als **KAUFMANN** in einer Bau- od. Baumaterialienfirma. — Off. unt. P.F.H.421 bef. **Rudolf Mosse, 94, rue St-Lazare, Paris.**

PATENTE
ERWIRKT **H. KIRCHHOFER**
ZÜRICH LOEWENSTR. 51

Jüngerer

Bauingenieur

guter Statiker auf Ingenieurbureau in Zürich **gesucht**. Dauernde, gutbezahlte Stelle. — Offerten unter Chiffre Z. L. 3431 an **Rudolf Mosse, A.-G., Zürich.**

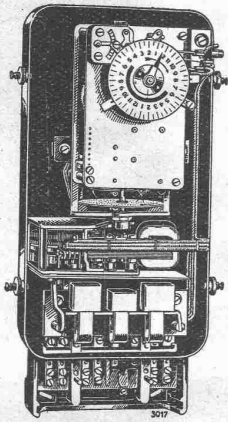
Gesucht

auf **Architekturbureau** per sofort oder später, jüngerer, zeichnerisch begabter

Bautechniker

Anmeldungen mit Angabe des **frühesten Eintrittstermines**, des Bildungsganges, des Alters und der Gehaltsansprüche sind unter Beilage von Zeugnisabschriften zu richten unter Chiffre Z. B. 3441 an **Rudolf Mosse, A.-G., Zürich.**

SCHALTAUTOMATEN ZEITSCHALTER SCHALTUHRN



Zeitschalter mit eingebautem elektromotorischem Schaltwerk

für
Warmwasser-
Versorgungen,
Wärmespeicher
Strassen-
Beleuchtungen
usw.

Verlangen Sie unsere
Druckschriften:

- TB V 506
- TB V 537
- TB V 539
- TB III 531

LANDIS & GYR, A.-G.

ZUG

Rauch's REFORM-Rabitz

bürgt für soliden, dauerhaften Verputz an

Fassaden, Zwischendecken- und Wänden, Gewölben, Säulen, Untersichten, Ummantelungen

Normalrollen 10 x 1 m à 18 kg.
Streifen, 10 m x 15, 20, 25, 33, 40, 50 cm breit.

Reform-Rabitzwerk Bützberg (Bern).

Feuerlöschapparate Minimax

- Hausfeuerlöcher
- Industrietypen
- Feuerwehr-Apparate
- Automobil- und
- Flugzeuglöcher



- Kältewiderstands-
fähige Frosttypen
- Schaumlöcher
- Spezialapparate für
elektr. Brände

Minimax-Gesellschaft Zürich

(Gegründet 1902)

Grösstes und ältestes Unternehmen der Feuerlöschbranche

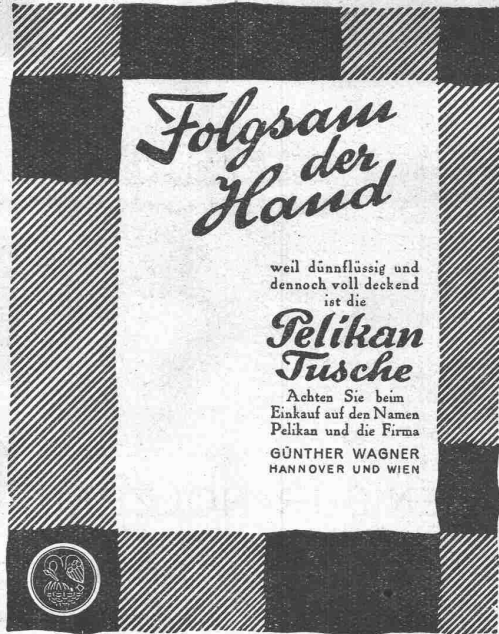
Bauzeichner

Architektur, sucht Stelle in Bureau. Bescheidene Ansprüche.
L. Perregaux, rue du Nord 61,
La Chaux-de-Fonds.

Stelleausschreibung.

INGENIEUR oder TECHNIKER

mit Erfahrung im Bau und Unterhalt des Rollmaterials der Eisenbahnen. — Anmeldung bis 28. Dezember 1929 an die Generaldirektion der S. B. B. in Bern.



weil dünnflüssig und
dennoch voll deckend
ist die

**Pelikan
Tusche**

Achten Sie beim
Einkauf auf den Namen
Pelikan und die Firma
GÜNTHER WAGNER
HANNOVER UND WIEN

Ingénieur - Directeur Chantier

Grande Entreprise de **Travaux Publics** demande pour la direction d'un grand **chantier de Barrage** un Ingénieur-Directeur, possédant grande expérience dans ce genre de travaux. Belle situation, mais excellentes références exigées. Répondre sous chiffre Z. K. 3499 à

Rudolf Mosse, A.-G., Zürich.

Гидроинженер

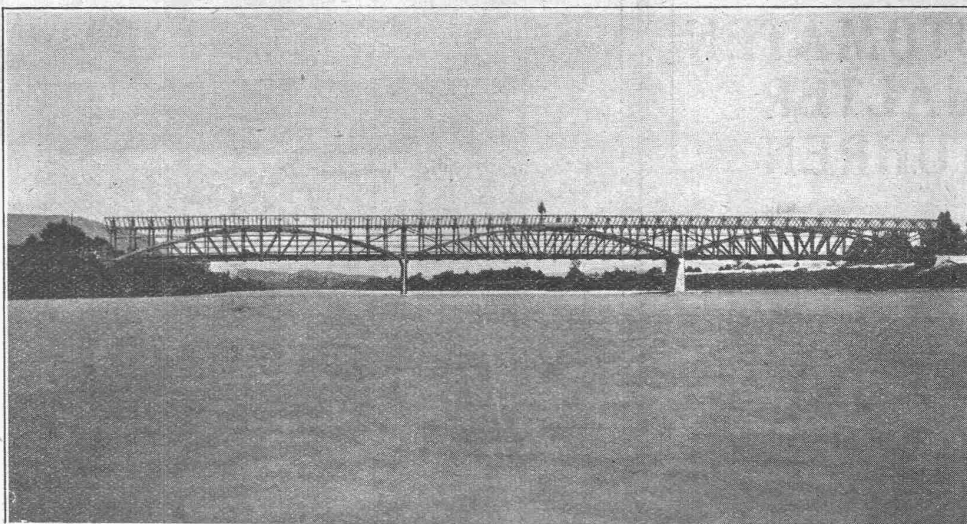
Бюро - Инженер

in Bureau für Projektierung von Wasserkraftanlagen in Zürich gesucht. Eintritt nach Uebereinkunft. — Offerten mit ungefähren Ansprüchen unter Chiffre Z. F. 3445 befördert

Rudolf Mosse, A.-G., Zürich.

Bau-Ingenieur

35 Jahre, I. Kraft, mit vieljähriger erfolgreiche Praxis auf Bureau, Baustelle und industrieller Unternehmung, gegenwärtig in leitender Stellung tätig, sucht sich in ähnliche Situation zu verändern oder eventuell an solidem Unternehmen zu beteiligen. — Offerten unter O. F. 2417 Z. an Orell Füssli-Annoncen, Zürich, Zürcherhof.



NEUE
STRASSEN-BRÜCKE
ÜBER DEN RHEIN
RUGGELL - SALEZ.
3 ÖFFNUNGEN VON JE
48,00 METER.

INGENIEUR-HOLZBAU

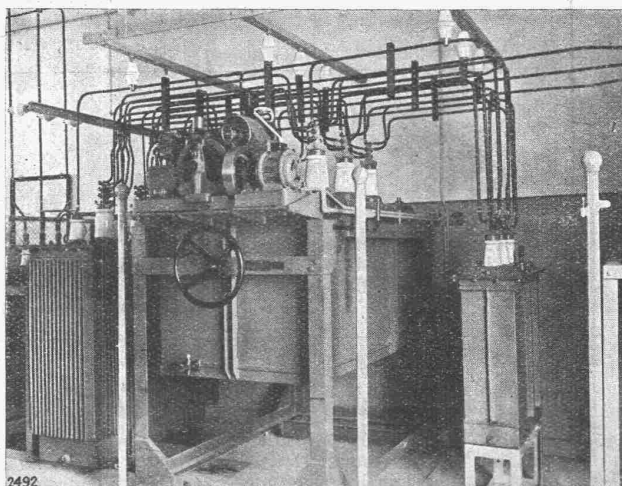
BRÜCKENBAUTEN, MONTAGEGERÜSTE,
LEHRGERÜSTE FÜR BETON- UND STEINBRÜCKEN,
INDUSTRIEBAUTEN

W. STÄUBLI, INGENIEUR, ZÜRICH 3

ZURLINDENSTRASSE 115

TELEPHON: UTO 66.33

SÉCHERON



2492
Installation de réglage automatique d'un feeder triphasé de 1500 kVA,
8400 ± 10 % Volts, 50 pér/sec.

**RÉGLAGES DE FEEDERS
ALTERNATIFS**

MACHINES ROTATIVES

TRANSFORMATEURS

TRACTION ÉLECTRIQUE

S. A. DES ATELIERS DE SÉCHERON - GENÈVE