

Objektyp: **Advertising**

Zeitschrift: **Schweizerische Bauzeitung**

Band (Jahr): **93/94 (1929)**

Heft 20

PDF erstellt am: **25.09.2024**

Nutzungsbedingungen

Die ETH-Bibliothek ist Anbieterin der digitalisierten Zeitschriften. Sie besitzt keine Urheberrechte an den Inhalten der Zeitschriften. Die Rechte liegen in der Regel bei den Herausgebern. Die auf der Plattform e-periodica veröffentlichten Dokumente stehen für nicht-kommerzielle Zwecke in Lehre und Forschung sowie für die private Nutzung frei zur Verfügung. Einzelne Dateien oder Ausdrucke aus diesem Angebot können zusammen mit diesen Nutzungsbedingungen und den korrekten Herkunftsbezeichnungen weitergegeben werden. Das Veröffentlichen von Bildern in Print- und Online-Publikationen ist nur mit vorheriger Genehmigung der Rechteinhaber erlaubt. Die systematische Speicherung von Teilen des elektronischen Angebots auf anderen Servern bedarf ebenfalls des schriftlichen Einverständnisses der Rechteinhaber.

Haftungsausschluss

Alle Angaben erfolgen ohne Gewähr für Vollständigkeit oder Richtigkeit. Es wird keine Haftung übernommen für Schäden durch die Verwendung von Informationen aus diesem Online-Angebot oder durch das Fehlen von Informationen. Dies gilt auch für Inhalte Dritter, die über dieses Angebot zugänglich sind.

SCHWEIZERISCHE BAUZEITUNG

WOCHENSCHRIFT FÜR ARCHITEKTUR / INGENIEURWESEN / MASCHINENTECHNIK
REVUE POLYTECHNIQUE SUISSE

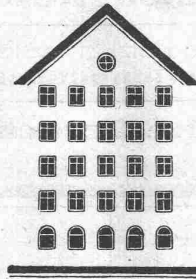
ORGAN DES SCHWEIZERISCHEN INGENIEUR- UND ARCHITEKTEN-VEREINS
UND DER GESELLSCHAFT EHEMAL. STUDIERENDER DER EIDG. TECHN. HOCHSCHULE
GEGRÜNDET 1883 VON ING. A. WALDNER / HERAUSGEGEBEN VON ING. C. JEGHER

Vereins-Mitglieder, beim Verlag: Schweiz 32 Fr.,
Ausland 40 Fr. jährl.; Nicht-Mitglieder: Schweiz
40 Fr., Ausland 50 Fr., bei der Post abonniert
40 Fr. / Einzel-Nummern 1 Fr. zuzüglich Porto

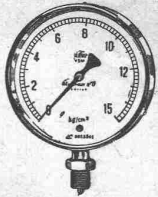
VERLAG CARL JEGHER, ZÜRICH
Dianastrasse 5 / Postdeck VIII 6110
Tel.: Selnau 45.07 ■ In Kommission
bei Rascher & Cie., Zürich u. Leipzig

Inserate durch die Aktiengesellschaft der Unter-
nehmungen RUDOLF MOSSE, Zürich. / Die
viergespaltene Colonelzeile 50 Cts., Titelseite
80 Cts., ausländ. Anzeigen 60 Cts., Titelseite 1 Fr.

Fenster



Kiefer-Zürich



Manometer A.-G., Zürich, Armaturen-Fabrik

(vormals Schäffer & Budenberg, Filiale Seebach, ständige Fabrikation seit 1893)

Manometer, Thermometer, Dynamometer

mit und ohne Registrierung, für jeden Zweck, bewährteste Konstruktionen, genau und zuverlässig.
Dampfventile, Hähne aller Art, Wasserstände, Schutzgläser,
Pumpen, Injektoren, Elevatoren, Kondensstöpfe u. s. w.



W. STÄUBLI
Ingenieur
ZÜRICH 3

Zurlindenstrasse 115

Telephon: Uto 66.33

Taucher-Ramm-Arbeiten

Eiserne Spundwände



HEINRICH BRÄNDLI * HORGEN

Asphalt-, Dachpappen- und Holzcement-Fabrik

Asphalt-Beläge * Asphalt-Isolierungen

Euböolith-Böden

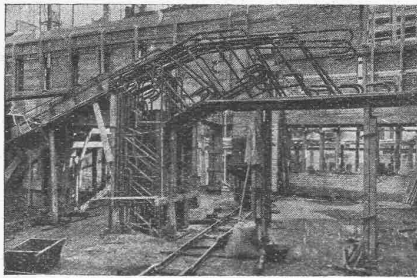
garantierter bestbewährter
fugenloser Bodenbelag für
Fabriken, Schulen, Kranken-
häuser und Bureaux. **Tel.: 3.35**
Euböolithwerke A.-G., Olten

TERNER & CHOPARD, Ingenieurbureau

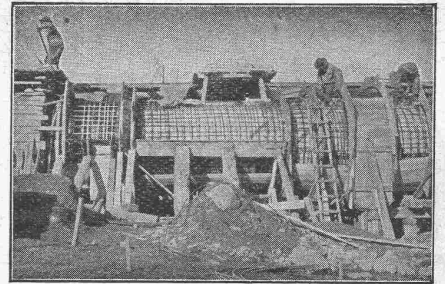
Zürich

Bahnhofstrasse 72

Telephon: Selnau 83.25
Telegramme: Terucho



Kino Forum, Zürich 4



Druckleitung des Illsee-Turtmann-Werkes (Wallis)

Armierter Beton

im

Hoch- und Tiefbau

Fundationen aller Art; **Ortspfahlgründungen** Systeme „Masf“ u. „Michaelis“
Brücken- und Wasserbauten; Reservoirs; Industriebauten

Moderne Holzkonstruktionen:

Heizer- und Fachwerksbauten (Ringdübelssystem, + Patent No. 106496)

Bauleitungen - Statische Berechnungen - Expertisen

Feuersicher und rissfrei



*bleiben die dauerhaften
unveränderlichen Decken
konstruktionen in*

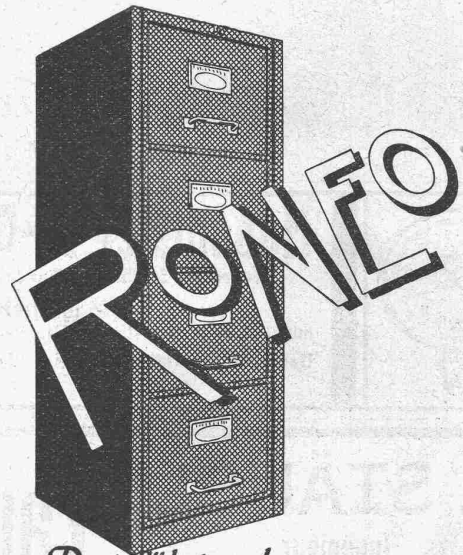
Drahtziegelgewebe

ZIEGELRABITZ

*Dieses solide Gewebe bil-
det einen vorteilhaften
Putzmörtelträger und
ist in Rollen erhältlich*

Verlangen Sie Muster u.
Preise durch die

**SCHWEIZERISCHE DRAHT-
ZIEGELFABRIK AG LOTZWIL**
BERN



*Der führende
Registrierungs-Stahlschrank
S.K.F.-Kugellager
Yale-Verschluss
Feuerfest*

RONEO A.G.
ZÜRICH LÖWENSTR. 19

Druckrohre

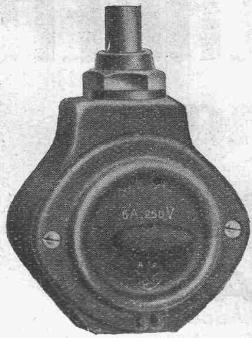
Ventilationsrohre, Tanks, Behälter,
Kessel, Blecharbeiten für Zement-
fabriken etc.

Brücken-, Hoch- u. Industriebauten,
Masten, Stauwehre, Krane, Fenster,
Tore, Türen

BUSS & BASEL

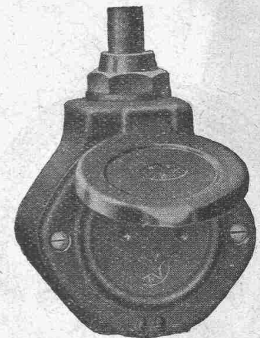
ADOLF FELLER ~ HORGEN

FABRIK ELEKTRISCHER APPARATE



Apparate mit Isolierpanzer

aus bruchsicherem, wetter- und säurefestem Presstoff;
für Montage in nassen Räumen und in Lokalen mit
nicht isolierendem Fussboden.



Verlangen Sie illustrierten
Sonderprospekt No. 74



Ölpaus-, Naturpau-,
Detailzeichenpapier,
Lichtpauapapier, Ölkarton

A.E. HAUFFE. PULSNITZ 1/5

Zu beziehen durch Fachgeschäfte,
die auf Wunsch gern kostenlos ge-
nannt werden.

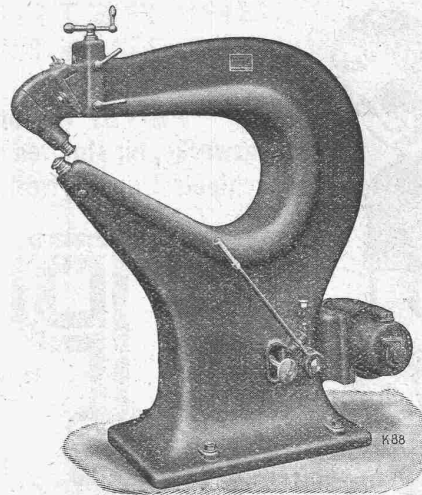
Maschinenfabrik Weingarten

vormals HCH. SCHATZ, A.-G.

Weingarten, Württ.

Vertreter:

MAX BARON, ZÜRICH, Neue Beckenhofstr. 10
Postfach: Hauptbahnhof Telefon: Limmat 40.15



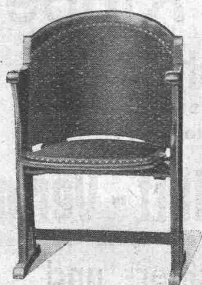
Kreis-, Kurven- und Figurenschere

Eisen- und Blechbearbeitungsmaschinen

jeder Art und Grösse

In modernster Konstruktion

A.-G. Möbelfabrik Horgen-Glarus

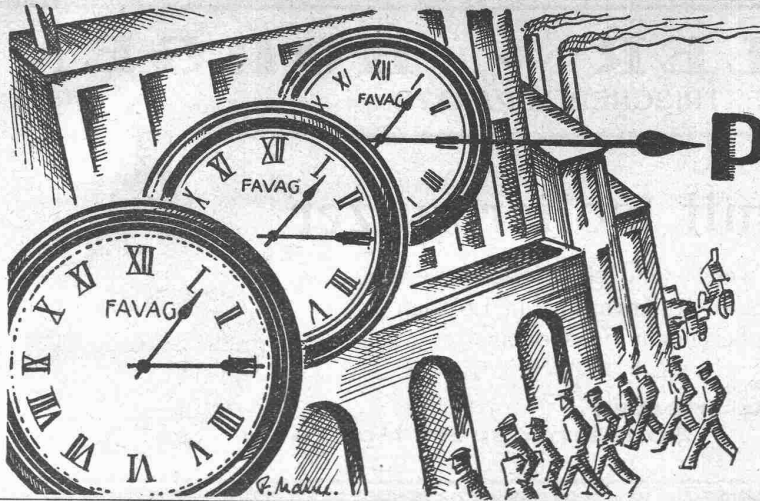


Spezialfabrik

in Horgen

für
Bestuhlungen aller Art
für Cafés, Restaurants,
Speisesäle, Theater etc.

Altbewährtes
preiswürdiges
Schweizerfabrikat



Sie können PÜNKTLICHKEIT verlangen

wenn Sie Ihren Betrieb mit einer
FAVAG-Uhren-Anlage ausrüsten.

FAVAG

Fabrik elektrischer Apparate A.-G.
NEUENBURG

Frühere Firmen: HIPP, gegr. 1860; Peyer, Favarger & Co.; Favarger & Co.

Der erste Versuch

mit „BP“ Benzin hat überzeugt.
Prüfen Sie nun
„BP“ PETROL;
auch dieses hält schärfster Kritik
stand.
„BP“ Petrol ist für Indu-
striezwecke, für Motoren und als
Leuchtpetrol unübertroffen.



„BP“

BENZIN & PETROLEUM
AKTIENGESELLSCHAFT
ZÜRICH 6



GIPS-UNION

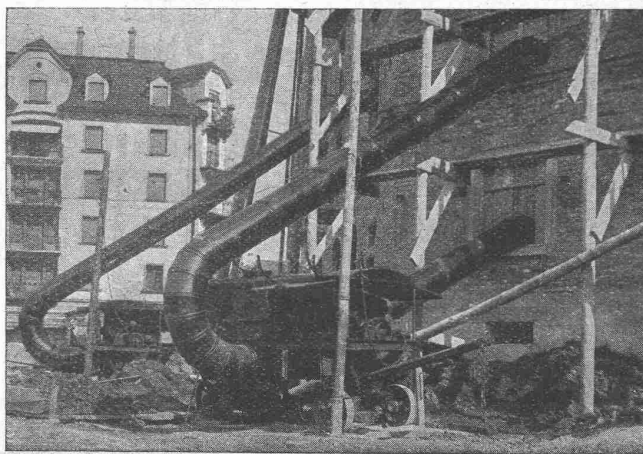


ZWISCHENWANDPLATTEN
A.G. ZÜRICH

Wehrli-Verlag

Photographische
Kunst- und Verlagsanstalt
Kilchberg - Zürich

empfiehlt sich für
Photogr. Aufnahmen von Ge-
bäuden, Maschinen etc.
Vergrößerung u. Verkleinerung
von Plänen, Landkarten etc. auf
jedes gewünschte Format.
Preisliste steht zu Diensten.



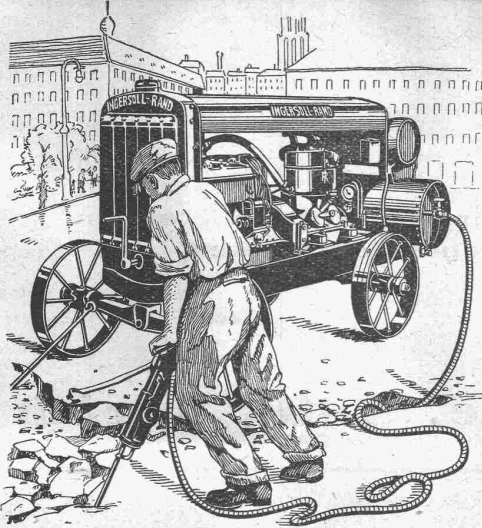
Bau-Austrocknung Roth & Kippe

Zürich 3

(Uetlibergstr. 175)
Telephon Uto 23.54

Modernes Druckluft-Verfahren

Koks-, Ventilier- und
Spar-Bauöfen



INGERSOLL-RAND

Kompressorenanlagen
(fahrbar und stationär)

Gesteinsbohrhämmer

Betonbrecher

Betonstampfer

sind unerreicht leistungsfähig und ökonomisch

INGERSOLL-RAND ist d. führende Weltmarke in Qualität u. Absatz

VERKAUF

MIETE

Offerten und Ingenieurbesuch kostenlos durch

ROBERT AEBI & CIE., A.G., ZÜRICH

INGENIEURBUREAU

TELEPHON: SELNAU 17.50

MASCHINENFABRIK

Eingetragene



Handelsmarke

Kieselgur-Infusorienerde

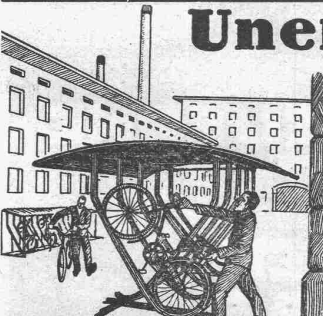
bestes Isoliermittel gegen Hitze, Kälte und Schall, für Wohnhäuser, usw.

Gebrennte Kieselgursteine

G. W. REYE & SOHNE
HAMBURG 21

Patent Stahldrahtnetz „PERFEKT“

rationellste Betonarmierung für Hoch- und Tiefbau. — Prospekte, Prüfungsatteste. Für den Kanton Zürich: A. Zarn, Stockerstr. 43, Zürich, Telefon Selnau 82.14. Für die übrige Schweiz: J. Louis Müller, Luzern, Telefon 422.



Unentbehrlich

für
Fabrik-Betriebe aller Art,
Verwaltungsgebäude,
Schulen
etc.

transportable, eiserne
Fahrrad-Ständer

Kempf & Co., Herisau



die anerkannt beste Lackfarbe der Welt.
Hochglänzend und Matt.

Generalvertreter für die Schweiz:
C. Hässig, Elisabethenstrasse 11, Basel.

DAVERIO & CIE., A.-G., ZÜRICH



erstellt
auf Grund langjähriger Er-
fahrungen:

Mechanische und pneumatische **TRANSPORT- ANLAGEN**

in
**stationärer, fahrbarer
und schwimmender
Anordnung.**

Automatische Schiffs-Entladung in Ar-
beitsstellung.

ASPHALTOID-DACHGEWEBE



für sämtliche Isolierungen
gegen Feuchtigkeit

Meynadier & Cie. A.-G., Zürich

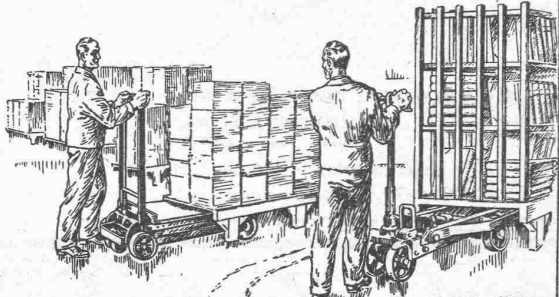
Verlustquellen in der Werkstatt!

UNKOSTENKURVE

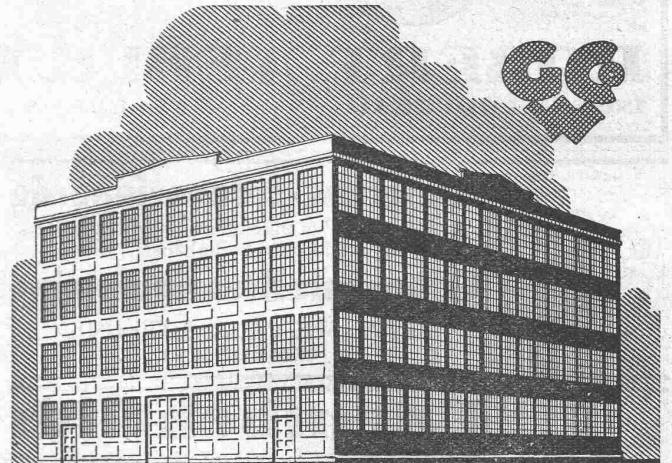


Runter

mit der Transport-UNKOSTENKURVE
durch den Hubwagen „Schildkröte“
die führende Marke



ERNST WAGNER - APPARATEBAU REUTLINGEN (WÜRTT.)
Generalvertreter für die Schweiz
BACHOFEN & Co., USTER (Schweiz) - Tel.: No. 36



**SCHMIEDEEISERNE
FENSTER**

**TÜREN
U. TORE
FÜR**

FABRIKBAUTEN

**GEILINGER U. CO
WINTERTHUR**

Glasdächer

Dachoberlichter

in kifflosen \oplus Systemen „Kully“

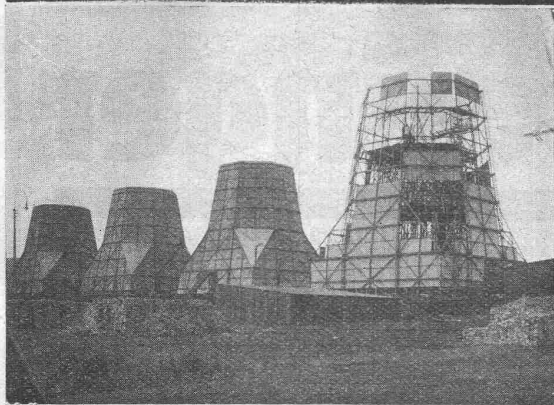
Glasdachwerke

Simon Kully, Olten

Dipl.-Ingenieur E. T. H.

Aelfestes Spezialgeschäft
Eigenes Ingenieurbureau

Gegründet 1854
Telephon 56



Kühlturmfundierungen in Schlesien

INDUSTRIEANLAGEN: Fabriken, Silo, Hoch- und Tiefbau, Fundierungen

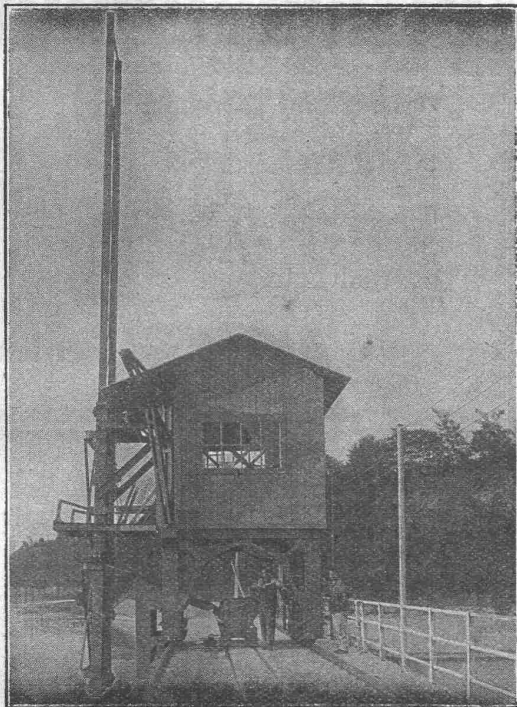
Projekte und Bauleitung für

Eisenbetonbau

P. ZIGERLI, Ing.-Bureau

Zürich, Bahnhofstr. 67 Telephon: Uto 29.84
Telegramm: Construction, Zürich

Reservoirs, Wasser- und Tunnelbau, Hafenanbau, Transportanlagen



In- und Aus-landpatente **MASCHINENFABRIK** Gegründet 1850
JONNERET & FILS AINÉ, GENÈVE

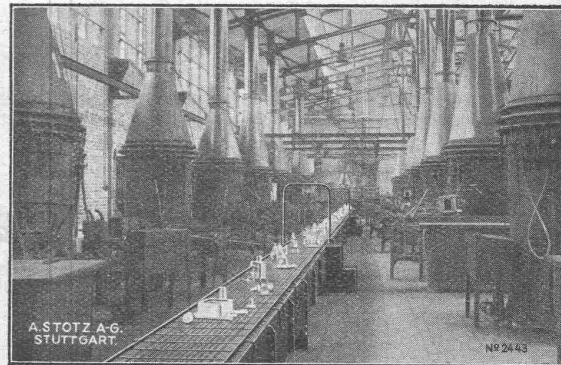
Spezialität: Rechen-Reinigungsmaschinen f. Jede Tiefe u. Rechenneigung. Projekte und Kostenanschläge kostenlos.



Stotz
FÖRDERER

Förderanlagen für die gesamte Industrie

baut die A. Stotz A.-G. auf Grund langjähriger Erfahrungen



Bandförderanlage

A. STOTZ A.-G. STUTTGART
EISENGIESSEREI - MASCHINENFABRIK
GEGRÜNDET 1860 POSTFACH 215

Generalvertretung für die Schweiz:
INGENIEURBUREAU MAX AEBI, ZÜRICH
Postfach Bahnhof :: Telephon: Limmat 90.03

**Guss-Asphalt-
Arbeiten**

für Hoch- und Tiefbau

erstellen mit aller Garantie für kunstgerechte und dem jeweiligen Zwecke angepasster Ausführung

A. SCHMID'S ERBEN, ZÜRICH
Asphaltgeschäft Gegr. 1865 **Telephon: Selnau 21.08**

Turbinen-Rohrleitungen

geschweisst und genietet in allen Dimensionen

Kesselschmiede Richterswil

Walo Bertschinger

ZÜRICH, Stampfenbachstrasse 12/14.

Spezialfirma für:

Geleisebau

Ständiges grosses Lager in
Normalbahn- und Fabrikgeleisen,
Weichen und Drehscheiben.
Geleiseneubau, Unterhalt, Reparaturen.
Geleisebauwerkstatt.

Abnorme Geleise-Anlagen.

Strassenbau

Asphalt- und Teermakadam.
Oberflächenteerungen.
Neuanlagen.
Unterhalt.

Strassenwalzen-Betrieb.

Wassersickerungen u. Wassereinbrüche

werden selbst während der Wirkung grossen
Wasserdruckes unter Garantie gedichtet mit

SIKA

als Zusatz zu Zement, Mörtel, Verputz, Beton.

Immuniert gegen Aggressivwasser und
verhütet Ausblühungen und Schwamm.

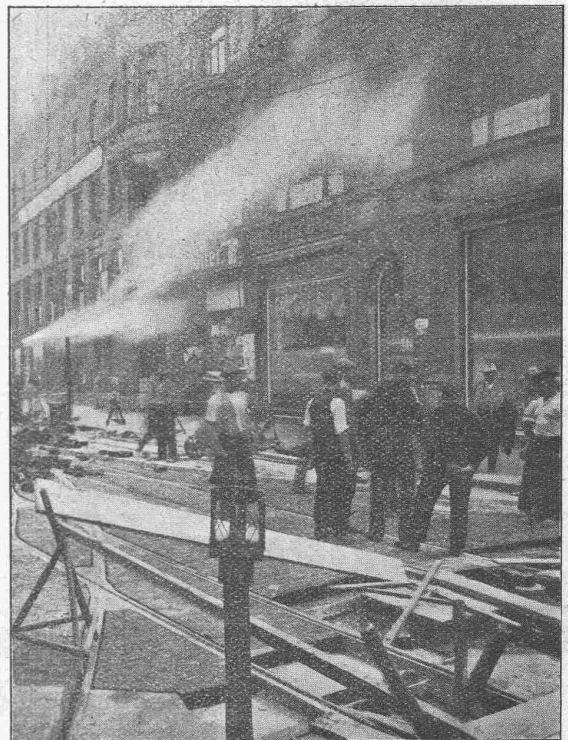
**KASP. WINKLER & CO.
ALTSTETTEN-ZÜRICH**

Fabrik chemisch-bautechnischer Produkte

Gegründet 1910

Telephon: Uto 50.04

Telegramme: „SIKA“, Zürich



Strassenbahn Chemnitz.

Verlegen der Geleise innerhalb 24 Stunden ermöglicht durch Zusatz von **SIKA-3** zum Beton für den Geleiseunterbau.

Lichtreklame

konturenlichtkörper

neon-
helium-
wolfram-

leuchtröhren

die reklame
moderner richtung

siemens

elektrizitäts-aktiengesellschaft

abteilung: siemens-schuckert

zürich 1

löwenstrasse 35

unverbindliche
ingenieurberatung
und kostenlose
ausarbeitung von
offerten



Der **grosse**
Erfolg der

ELECTROLUX-FILTER

der besten und einfachsten

Wasser-Enthärtungs-Apparate

ist kein **zufälliger**;

denn die Unannehmlichkeiten und Schäden, welche besonders in der Schweiz durch das sehr stark kalkhaltige Wasser entstehen, sind genügend bekannt.

Filteriertes Wasser

ist weich wie **Regenwasser**; alle Kalk- u. Magnesiumsalze sind restlos entfernt.

Weichwasser erzeugt **garantiert** keinen Kesselstein, weder in Dampfkesseln, Boilern, Zentralheizungen, Autokühlern, Kochgeschirren, Kaffeemaschinen, Leitungen etc.

Weichwasser löst schon gebildeten Kesselstein wieder **vollständig** auf!

Weichwasser spart **40—60%** Seife und Waschmittel, **schont** die Wäsche und macht sie **weich** und **weiss**.

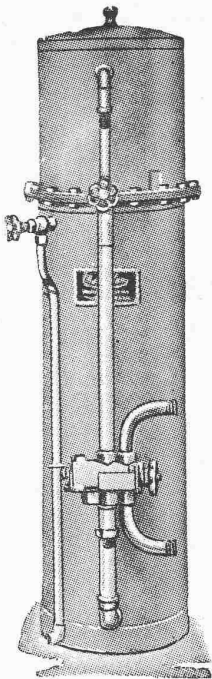
Weichwasser spart **30—40%** Kaffee und Tee und kocht Fleisch, Gemüse, Teigwaren usw. viel **rascher** gar und macht sie **schmackhafter** und **leicht** verdaulich.

Weichwasser **verschönert** den Teint, macht die Haare **weich** und **glänzend**; ist zum Rasieren und für Kompressen das **einziggegebene** Wasser und das **idealste** Badewasser; es **erfrischt** ungemain.

Besichtigen Sie unsere Musteranlage! — Verlangen Sie Prospekt und Referenzen kostenlos!

ELECTRO-LUX A.-G., ZÜRICH

Paradeplatz 4 - Abteilung Filter, Telefon Uto 27.56 - Tiefenhöfe 9



ZENT-ELEKTRO-BOILER

funktionieren zuverlässig. Wand- und Badeboiler haben **zwei** Warmwasser-Anschlüsse. Dadurch werden in allen Fällen, wo mehrere Zapfstellen gewünscht werden, die Montagekosten **verbilligt**.

Grössen von **30** Liter bis zu mehreren **1000** Liter Inhalt

Für Prospekte und Gratisauskunft
beliebe man sich zu wenden an die

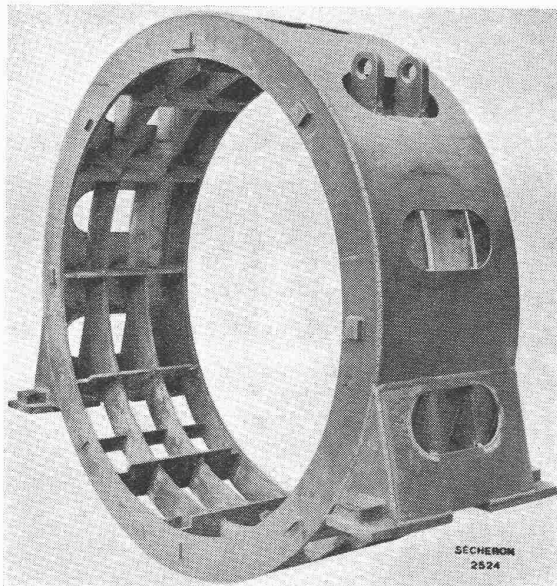
Elektrizitätswerke und Installateure

oder direkt an die

ZENT A.-G. BERN
(Ostermundigen)



SÉCHERON



Carcasse d'un alternateur à grande vitesse,
pièce entièrement soudée à l'arc électrique.

MACHINES ROTATIVES

TRACTION ÉLECTRIQUE

TRANSFORMATEURS

**MACHINES ET APPAREILS
POUR LA
SOUDURE ÉLECTRIQUE**

**ÉLECTRODES „EXOTHERM“
COURANT CONTINU ET ALTERNATIF**

S. A. DES ATELIERS DE SÉCHERON - GENÈVE