

Objektyp: **Advertising**

Zeitschrift: **Schweizerische Bauzeitung**

Band (Jahr): **93/94 (1929)**

Heft 12

PDF erstellt am: **23.09.2024**

### **Nutzungsbedingungen**

Die ETH-Bibliothek ist Anbieterin der digitalisierten Zeitschriften. Sie besitzt keine Urheberrechte an den Inhalten der Zeitschriften. Die Rechte liegen in der Regel bei den Herausgebern. Die auf der Plattform e-periodica veröffentlichten Dokumente stehen für nicht-kommerzielle Zwecke in Lehre und Forschung sowie für die private Nutzung frei zur Verfügung. Einzelne Dateien oder Ausdrucke aus diesem Angebot können zusammen mit diesen Nutzungsbedingungen und den korrekten Herkunftsbezeichnungen weitergegeben werden. Das Veröffentlichen von Bildern in Print- und Online-Publikationen ist nur mit vorheriger Genehmigung der Rechteinhaber erlaubt. Die systematische Speicherung von Teilen des elektronischen Angebots auf anderen Servern bedarf ebenfalls des schriftlichen Einverständnisses der Rechteinhaber.

### **Haftungsausschluss**

Alle Angaben erfolgen ohne Gewähr für Vollständigkeit oder Richtigkeit. Es wird keine Haftung übernommen für Schäden durch die Verwendung von Informationen aus diesem Online-Angebot oder durch das Fehlen von Informationen. Dies gilt auch für Inhalte Dritter, die über dieses Angebot zugänglich sind.

# SCHWEIZERISCHE BAUZEITUNG

WOCHENSCHRIFT FÜR ARCHITEKTUR / INGENIEURWESEN / MASCHINENTECHNIK

REVUE POLYTECHNIQUE SUISSE

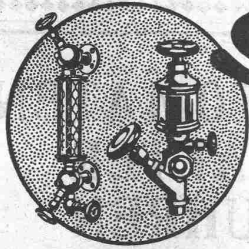
ORGAN DES SCHWEIZERISCHEN INGENIEUR- UND ARCHITEKTEN-VEREINS  
UND DER GESELLSCHAFT EHEMAL. STUDIERENDER DER EIDG. TECHN. HOCHSCHULE

GEGRÜNDET 1883 VON ING. A. WALDNER / HERAUSGEGEBEN VON ING. C. JEGHER

Vereins-Mitglieder, beim Verlag: Schweiz 32 Fr.,  
Ausland 40 Fr. jährl.; Nicht-Mitglieder: Schweiz  
40 Fr., Ausland 50 Fr., bei der Post abonniert  
40 Fr. / Einzel-Nummern 1 Fr. zuzüglich Porto

VERLAG CARL JEGHER, ZÜRICH  
Dianastrasse 5 / Postcheck VIII 6110  
Tel.: Selnau 45.07 ■ In Kommission  
bei Rascher & Cie., Zürich u. Leipzig

Inserate durch die Aktiengesellschaft der Unter-  
nehmungen RUDOLF MOSSE, Zürich / Die  
viergespaltene Colonelzeile 50 Cts., Titelseite  
80 Cts., ausländ. Anzeigen 60 Cts., Titelseite 1 Fr.



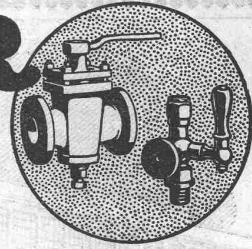
## SULZER

ARMATUREN und ROHRLEITUNGSTEILE

für  
Dampf, Wasser, Säuren, Luft etc.

Ausführliche Kataloge auf Verlangen

GEBRÜDER SULZER, AKTIENGESELLSCHAFT, WINTERTHUR



## SCHINDLER-AUFZÜGE

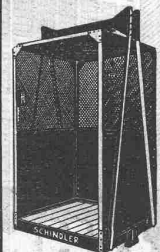
wirtschaftlich, betriebsicher, geräuschlos,  
ausserordentlich preiswert

Schindler & Cie

Aufzügefabrik

Luzern

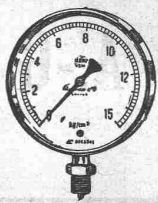
GEGRÜNDET 1874



## Lehmann & Cie.

Erstklassige moderne sanitäre Apparate  
u. Installationen, heiztechnische Anlagen  
Referenzen im In- und Auslande

Zürich, Seefeldstr. 80 Gegr. 1903 Tel.: Hottingen 40.55



## Manometer A.-G., Zürich, Armaturen-Fabrik

(vormals Schaffter & Budenberg, Filiale Seebach, ständige Fabrikation seit 1893)

Manometer, Thermometer, Dynamometer

mit und ohne Registrierung, für jeden Zweck, bewährteste Konstruktionen, genau und zuverlässig.  
Dampfventile, Hähne aller Art, Wasserstände, Schutzgläser,  
Pumpen, Injektoren, Elevatoren, Kondensstöpfe u. s. w.



## HEIZUNG UND LÜFTUNG

HEINRICH LIER, INGENIEUR

TELEPHON: SEL. 92.05

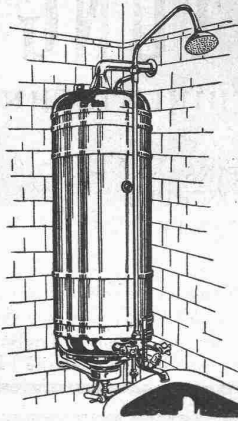
ZÜRICH

BADENERSTRASSE 440

## Kittlose Verglasungen

mit hydraulisch gepressten Bleibanden für Oberlichter und Shedbauten aller Art, auf Eisen-, Holz- und  
Betonkonstruktionen, mit Draht- und Rohglas, widerstandsfähig gegen säurehaltige Dämpfe, erstellt  
JAKOB SCHERRER, Bleicherweg 26, ZÜRICH 2

Fabrikation von Bleiröhren und Bleiprofilen aller Art - Kataloge und Offerten kostenlos



# Gas-Boiler der Friedr. Siemens Wien

**Vorteile:** Keine neuen Steigleitungen,  
an jede vorhandene Gasleitung anschliessbar.

**Keine beschränkte Warmwassermenge,**  
kleines Speicherquantum, aber infolge Tagautheizung unbeschränkte Warmwassermenge.

**Keine teure Installation.**  
Der Gasboiler kann in der Küche oder Bad aufgestellt werden. Elegante, schöne Form, eine Zierde für Küche oder Bad. Daher zufolge kleinem Speicher und zentraler Aufstellung geringe Wärmeverluste.

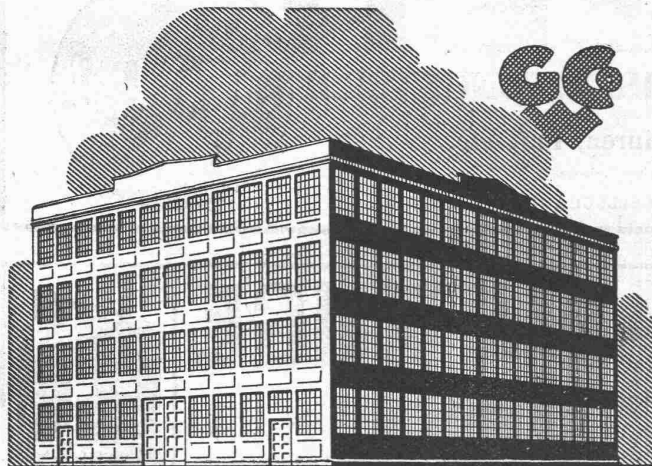
**Sehr billige Anschaffung u. sehr billige Warmwasser-Erzeugung.**

Verlangen Sie Prospekte B durch die Generalvertretung für die Schweiz:

**JUL. MÜLLER-HÖHN, ZÜRICH**

Rieterstrasse 37

Tel.: Uto 28.59



GG

**SCHMIEDEEISERNE  
FENSTER**

**TÜREN  
U. TORE  
FÜR**

**FABRIKBAUTEN**

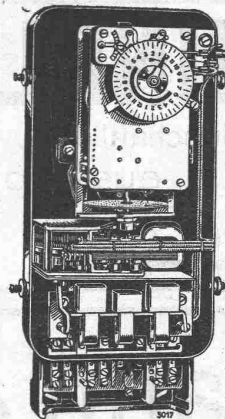
**GEILINGER U. CO  
WINTERTHUR**

## SCHALTAUTOMATEN ZEITSCHALTER SCHALTUHREN

für

Warmwasser-  
Versorgungen,  
Wärmespeicher  
Strassen-  
Beleuchtungen

usw.



Zeitschalter mit eingebautem elektro-  
motorischem Schaltwerk

Verlangen Sie unsere  
Druckschriften:

TB V 506

TB V 537

TB V 539

TB III 531

**LANDIS & GYR, A.-G.**

**ZUG**

## Glasdächer

### Dachoberlichter

in kifflosen Systemen „Kully“

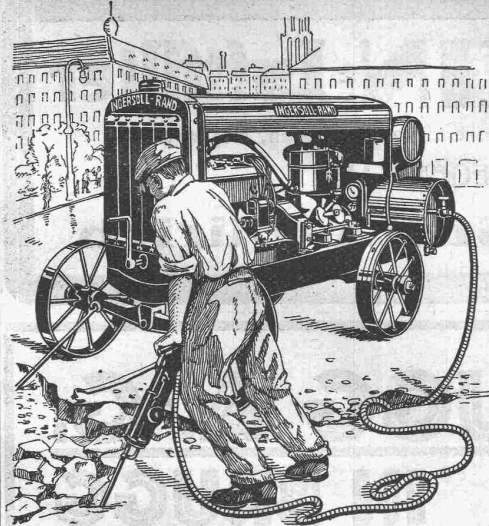
Glasdachwerke

**Simon Kully, Olten**

Dipl.-Ingenieur E. T. H.

Aeltestes Spezialgeschäft  
Eigenes Ingenieurbureau

Gegründet 1854  
Telephon 56



# INGERSOLL-RAND

## Kompressorenanlagen

(fahrbar und stationär)

## Gesteinsbohrhämmer

## Betonbrecher

## Betonstampfer

sind unerreichbar leistungsfähig und ökonomisch

**INGERSOLL-RAND ist d. führende Weltmarke in Qualität u. Absatz**

**VERKAUF**

**MIETE**

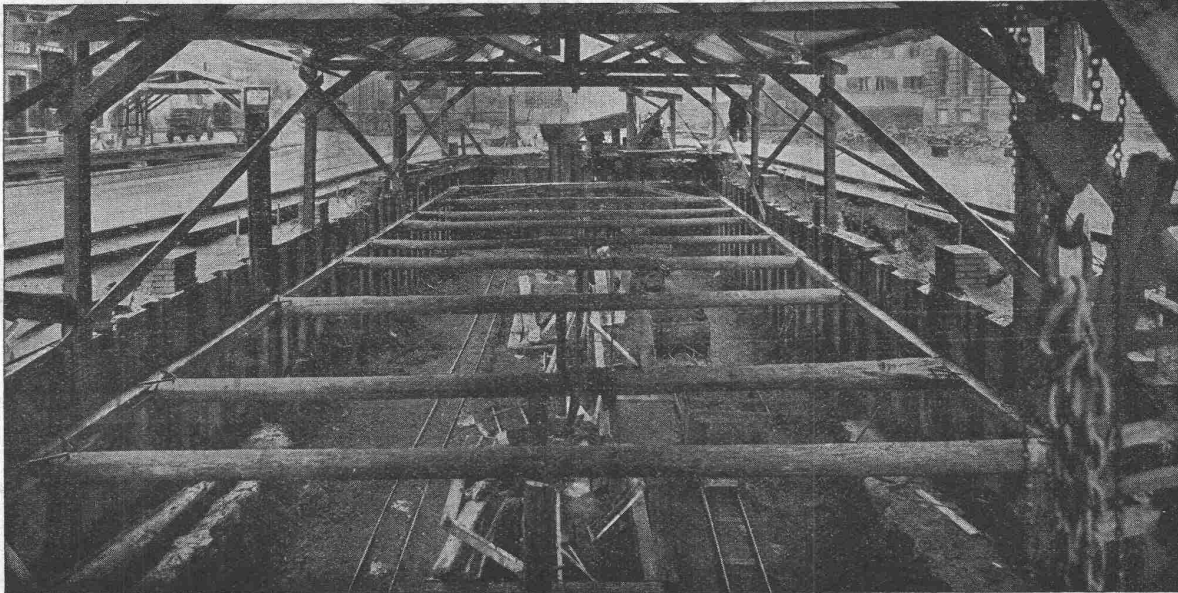
Offerten und Ingenieurbesuch kostenlos durch

# ROBERT AEBI & CIE., A.G., ZÜRICH

INGENIEURBUREAU

TELEPHON: SELNAU 17.50

MASCHINENFABRIK



EISENSPUNDWÄNDE „LARSSEN“ ALS BAUGRUBENEINFASSUNG FÜR DIE BEDÖRFNISANSTALT AM PARADEPLATZ

SPUNDWÄNDE IN EISEN UND HOLZ  
RAMMARBEITEN, PFÄHLUNGEN

## W. STÄUBLI, INGENIEUR, ZÜRICH 3

*Ein weites Erfahrungsgebiet!*

*Ein grosser Wirkungskreis!*

FÜR ERSTKLASSIGE SANITÄRE ANLAGEN

**JOS. ROTHMAYR, ING., ZÜRICH**

Gessnerallee 40

Telephon: Utto 76.33





# Patentierete **VISCIN**=Luftfilter

für Lüftungs- und Heizungs-Anlagen, Turbogeneratoren, Kompressoren, Motoren usw.

BESTES FILTER DER GEGENWART

**Ventilator A.-G., Stäfa-Zürich**

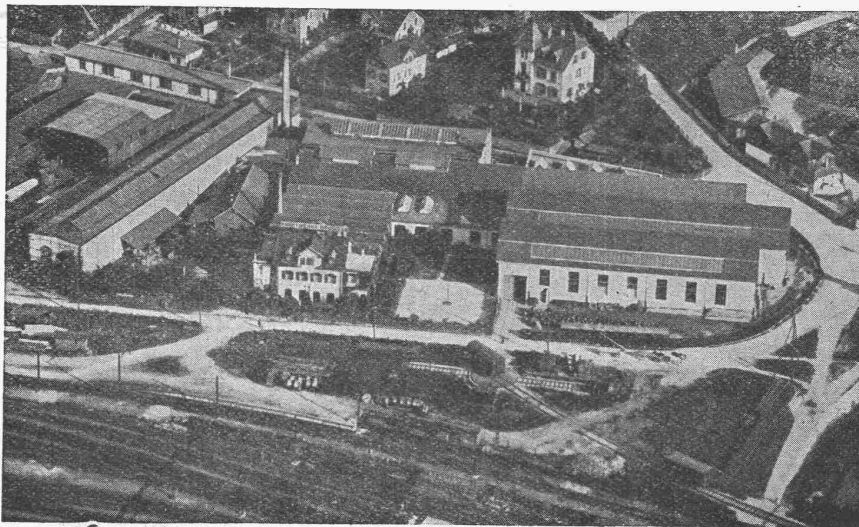
# **KABELWERKE BRUGG A.-G.**

## **Bleikabel**

in allen Konstruktionen für

## **IN BRUGG**

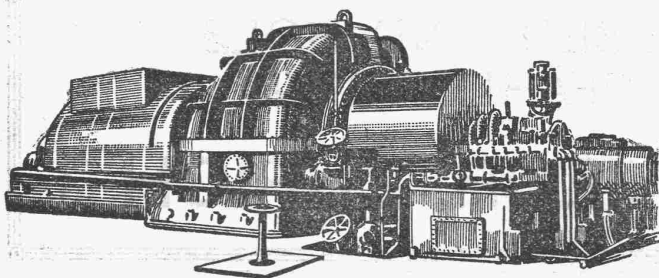
**AARGAU**



Hoch- und  
Niederspannung  
Telegraphie  
Telephonie  
Sonnerie

Schiesstandkabel  
Kabelarmaturen  
Ausgussmasse

Abteilung **Drahtseilerei**: Spezialität **Bergbahnseile** und das paten-  
tierte, spannungsfreie und drallarme Drahtseil „**Tru-Lay-Brugg**“



Lesen Sie Heft 7 der V. O. C. Revue, (nur in franz. Sprache,  
auf Wunsch kostenlose Zusendung), das einen sehr auf-  
schlussreichen Artikel über Turbinen enthält.

**VACUUM OIL COMPANY S. A. F.**  
Spalenberg 65, Basel

Um absolute Betriebssicherheit und einen stets  
einwandfreien Zustand

### Ihrer Turbinen

sicherzustellen, bedienen Sie sich der Mitarbeit  
der Vacuum-Oil-Company, die bahnbrechend  
in der Rationalisierung der Schmiermethoden  
gewesen ist — Fabrikantin der

## **O E L E U N D F E T T E**



die unerreichten Schmiermittel

# ADOLF FELLER ~ HORGEN

FABRIK ELEKTRISCHER APPARATE

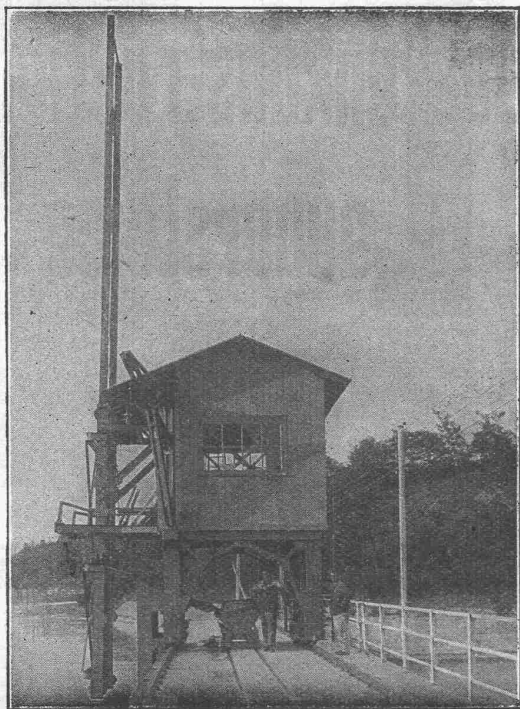
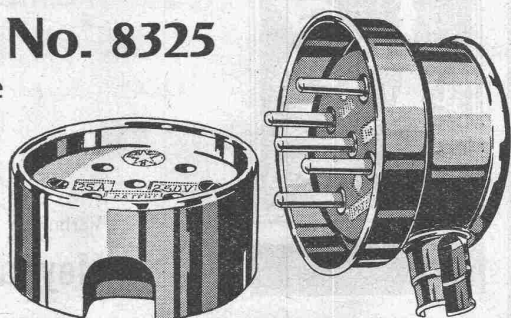
## Steckdose No. 8225 u. Stecker No. 8325 für elektr. Heiz- und Kochapparate

Fünfpolig, für 25 Amp., 250 Volt, unverwechselbar; Stecker mit Anschlussstutzen für Kabel von 4 bis 5 × 6 mm<sup>2</sup> oder für Anschluss eines Metallschlauches von 18 mm Lichtweite.

**Für Montage auf und unter Putz.**

Glänzend begutachtet!

In- und Auslandspatente.



In- und Aus-landspatente **MASCHINENFABRIK** Gegründet 1850  
**JONNERET & FILS AINÉ, GENÈVE**

Spezialität: Rechen-Reinigungsmaschinen f. Jede Tiefe u. Rechen-  
neigung. Projekte und Kostenanschläge kostenlos.

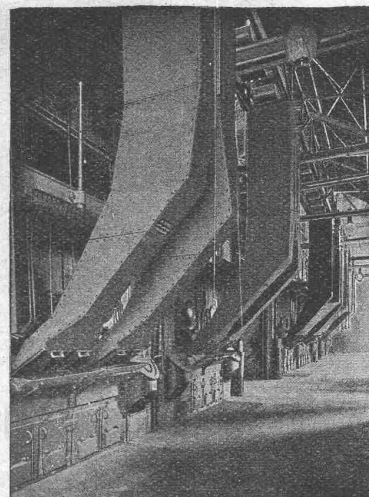


# Stotz

## FÖRDERER

### Kessel- beschickungs- Anlagen

baut die  
A. Stotz A.-G., Stuttgart  
seit Jahrzehnten  
als Spezialität.

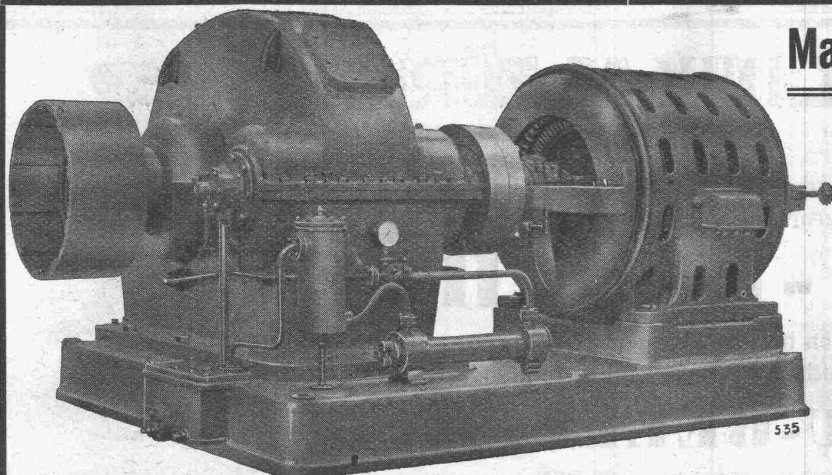


**A. STOTZ A.-G. STUTTGART**  
EISENGIESSEREI - MASCHINENFABRIK  
GEGRÜNDET 1860 POSTFACH 215

Generalvertretung für die Schweiz:  
**INGENIEURBUREAU MAX AEBI, ZÜRICH**  
Postfach Bahnhof :: Telefon: Limmat 90.03

## Maag-Zahnräder A.-G. Zürich

**Reduktions-Getriebe  
für Zentral-Antrieb  
von Zement-Mühlen  
mit universal nachgiebiger  
Kupplung nach unserm  
Patent**



Reduktions-Getriebe für den Antrieb einer Zementmühle, 600 PS, 975/125 T/Min.



# die vorzügliche teerfreie

(SCHWEIZERFABRIKAT)

# Dauer-Dachpappe

Verlangen Sie Muster und Verlegungs-Anweisungen

**Meynadier & Cie. A.-G., Zürich**

## Maschinenfabrik Weingarten

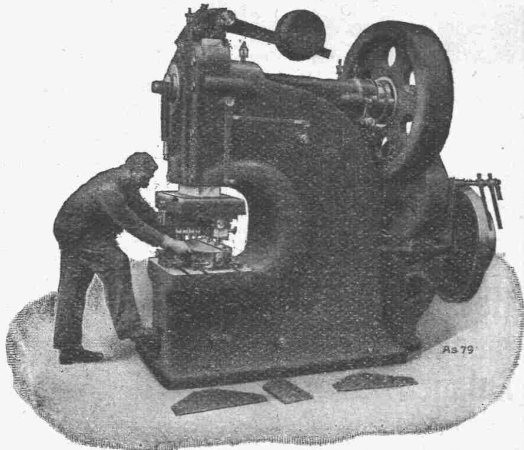
vormals HCH. SCHATZ, A.-G.



## Weingarten, Württ.



Vertreter:  
MAX BARON, ZÜRICH, Neue Beckenhofstr. 10  
Postfach: Hauptbahnhof Telefon: Limmat 40.15



Universal-Loch- und Ausstanz-Maschine

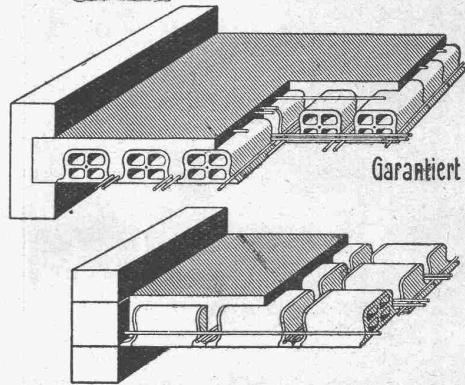
## Eisen- und Blechbearbeitungsmaschinen

wie:

- Blechscheren
- Profileisenscheren
- Kreislscheren
- Figurenscheren
- Kurbeltafelscheren
- Lochmaschinen
- Ausklümmmaschinen
- Dekuplermaschinen

- Excenterpressen
- Kurbelpressen
- Nietpressen
- Ziehpressen
- Friktionsspindelpressen
- Abkantmaschinen
- Blechbiegmaschinen
- Blechrictmaschinen

# Deckenkonstruktion Laupersteine



Garantiert salpeterfrei

- 33×33×10 cm
- 33×33×14 "
- 33×33×18 "
- 33×33×22 "

Verkaufsbureau:

## BAUMATERIAL A.-G. BIEL

Centralstrasse 89a Tel. 1082 & 1062

## LICHTTECHNIK AG ZÜRICH

Fabrik in Herisau

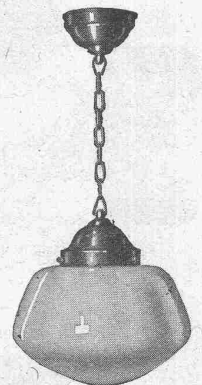
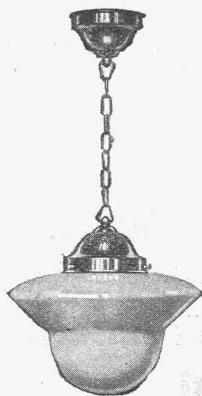
Seestrasse 336

Den modernen, beleuchtungstechnischen  
Anforderungen, entsprechen die beliebten

# ARMA-LEUCHTEN

Sie erzielen mit Ihnen eine gleichmässige, rein  
weisse, schlagschatten- und blendungsfreie

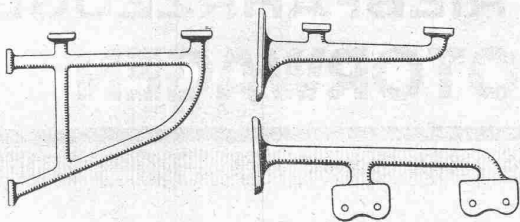
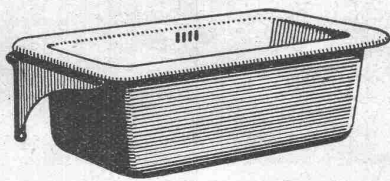
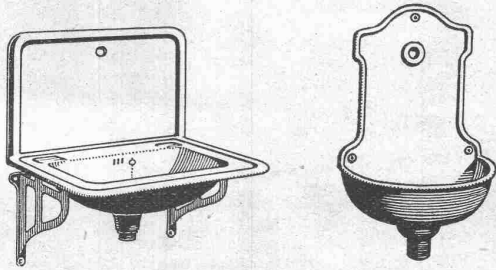
## BUREAU-BELEUCHTUNG





# SANITÄRE ARTIKEL

aus Gusseisen, porzellan-emailliert



**Waschbecken, Spülbecken, Ausgussbecken  
Waschtische, Wandbrunnen, Waschröge  
Reihenwaschanlagen, Konsolen, u. s. w.**

Katalog Nr. 213 auf Verlangen

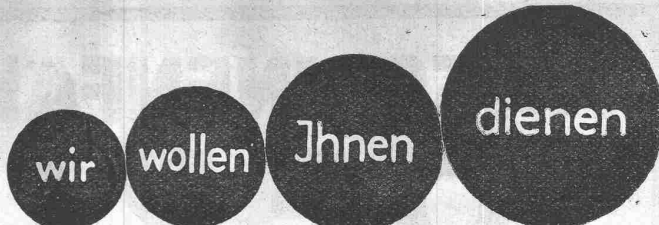
## PATENTE

erwirkt und verwertet  
**Dipl. Ing. J. SPÄTLY**  
Patentanwalt- und Ingenieurbureau,  
Limmatquai 32, ZÜRICH



die anerkannt beste Lackfarbe der Welt.  
Hochglänzend und Matt.

Generalvertreter für die Schweiz:  
**C. Hässig, Elisabethenstrasse 11, Basel.**



## ARMIERTE BETONHOURDIS SYSTEM HUNZIKER

### Vorteile:

*Einfachster Einbau.*

*Wegfall jeder Schalung.*

*Geringes Eigengewicht bei grösster Tragfähigkeit.*

*Sofortiger Arbeitsboden.*

*Schallsichere Konstruktion.*

*Durch konkurrenzlos schnellste Erstellung, billigste Massivdecke.*

*Verlangen Sie ganz unverbindlich unsern Prospekt mit Offerte.*

## A.-G. HUNZIKER & C<sup>IE</sup>

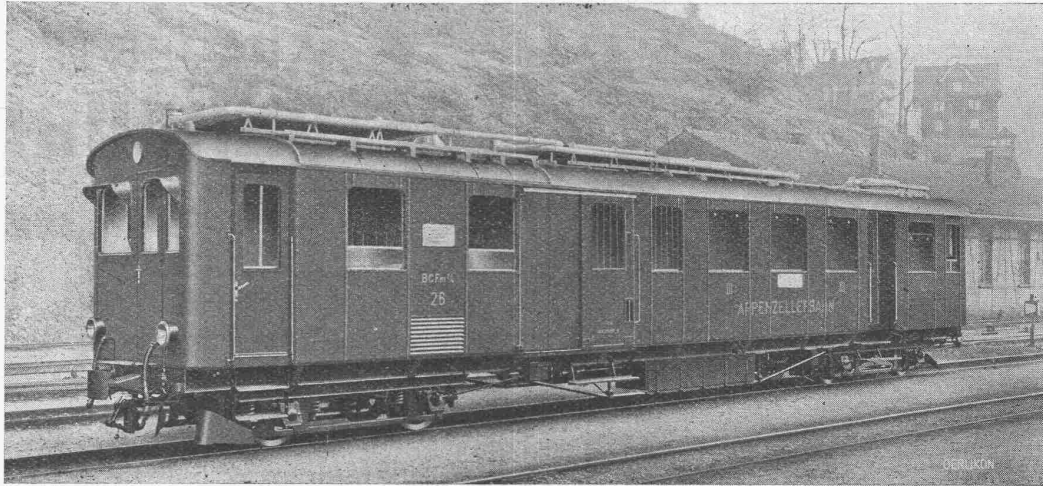
ZÜRICH - BRUGG - OLTEN

Genossenschaft  
**Steinfabrik Zürichsee**  
Pfäffikon (Schwyz)





# MASCHINENFABRIK OERLIKON OERLIKON



## DIESEL-ELEKTRISCHE TRIEBFAHRZEUGE LOKOMOTIVEN - MOTORWAGEN

Der **grosse**  
Erfolg der

### ELECTROLUX-FILTER

der besten und einfachsten

### Wasser-Enthärtungs-Apparate

ist kein **zufälliger**;

denn die Unannehmlichkeiten und Schäden, welche besonders in der Schweiz durch das sehr stark kalkhaltige Wasser entstehen, sind genügend bekannt.

#### Filtriertes Wasser

ist weich wie **Regenwasser**; alle Kalk- u. Magnesiumsalze sind restlos entfernt.

**Weichwasser** erzeugt **garantiert** keinen Kesselstein, weder in Dampfkesseln, Boilern, Zentralheizungen, Autokühlern, Kochgeschirren, Kaffeemaschinen, Leitungen etc.

**Weichwasser** löst schon gebildeten Kesselstein wieder **vollständig** auf!

**Weichwasser** spart **40—60%** Seife und Waschmittel, **schont** die Wäsche und macht sie **weich** und **weiss**.

**Weichwasser** spart **30—40%** Kaffee und Tee und kocht Fleisch, Gemüse, Teigwaren usw. viel **rascher** gar und macht sie **schmackhafter** und **leicht** verdaulich.

**Weichwasser** **verschönert** den Teint, macht die Haare **weich** und **glänzend**; ist zum Rasieren und für Kompressen das **einziggegebene** Wasser und das **idealste** Badewasser; es **erfrischt** ungemein.

*Besichtigen Sie unsere Musteranlage! — Verlangen Sie Prospekt und Referenzen kostenlos!*

### ELECTRO-LUX A.-G., ZÜRICH

Paradeplatz 4 - Abteilung Filter, Telephon Uto 27.56 - Tiefenhöfe 9

