

Objektyp: **Advertising**

Zeitschrift: **Schweizerische Bauzeitung**

Band (Jahr): **93/94 (1929)**

Heft 7

PDF erstellt am: **25.09.2024**

Nutzungsbedingungen

Die ETH-Bibliothek ist Anbieterin der digitalisierten Zeitschriften. Sie besitzt keine Urheberrechte an den Inhalten der Zeitschriften. Die Rechte liegen in der Regel bei den Herausgebern. Die auf der Plattform e-periodica veröffentlichten Dokumente stehen für nicht-kommerzielle Zwecke in Lehre und Forschung sowie für die private Nutzung frei zur Verfügung. Einzelne Dateien oder Ausdrucke aus diesem Angebot können zusammen mit diesen Nutzungsbedingungen und den korrekten Herkunftsbezeichnungen weitergegeben werden. Das Veröffentlichen von Bildern in Print- und Online-Publikationen ist nur mit vorheriger Genehmigung der Rechteinhaber erlaubt. Die systematische Speicherung von Teilen des elektronischen Angebots auf anderen Servern bedarf ebenfalls des schriftlichen Einverständnisses der Rechteinhaber.

Haftungsausschluss

Alle Angaben erfolgen ohne Gewähr für Vollständigkeit oder Richtigkeit. Es wird keine Haftung übernommen für Schäden durch die Verwendung von Informationen aus diesem Online-Angebot oder durch das Fehlen von Informationen. Dies gilt auch für Inhalte Dritter, die über dieses Angebot zugänglich sind.

SCHWEIZERISCHE BAUZEITUNG

WOCHENSCHRIFT FÜR ARCHITEKTUR / INGENIEURWESEN / MASCHINENTECHNIK

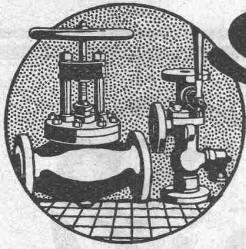
REVUE POLYTECHNIQUE SUISSE

ORGAN DES SCHWEIZERISCHEN INGENIEUR- UND ARCHITEKTEN-VEREINS
UND DER GESELLSCHAFT EHEMAL. STUDIERENDER DER EIDG. TECHN. HOCHSCHULE
GEGRÜNDET 1883 VON ING. A. WALDNER / HERAUSGEGEBEN VON ING. C. JEGHER

Vereins-Mitglieder, beim Verlag: Schweiz 32 Fr.,
Ausland 40 Fr. jährl.; Nicht-Mitglieder: Schweiz
40 Fr., Ausland 50 Fr., bei der Post abonniert
40 Fr. / Einzel-Nummern 1 Fr. zuzüglich Porto

VERLAG CARL JEGHER, ZÜRICH
Dianastrasse 5 / Postcheck VIII 6110
Tel.: Selnau 45.07 ■ In Kommission
bei Rascher & Cie., Zürich u. Leipzig

Inserate durch die Aktiengesellschaft der Unter-
nehmungen RUDOLF MOSSE, Zürich / Die
viergespaltene Colonelzeile 50 Cts., Titelseite
80 Cts., ausländ. Anzeigen 60 Cts., Titelseite 1 Fr.



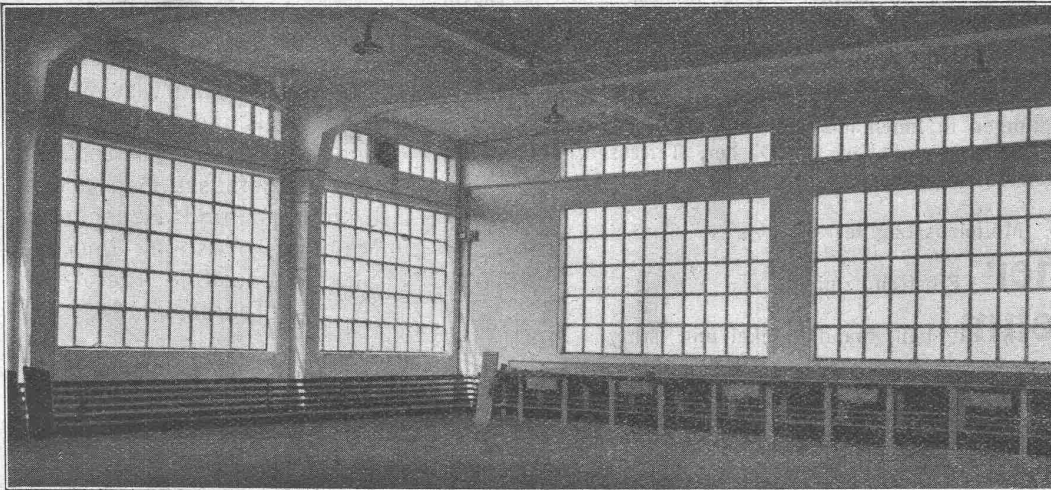
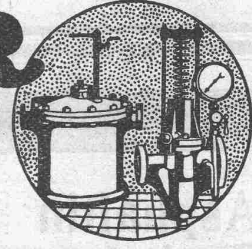
SULZER

ARMATUREN und ROHRLEITUNGSTEILE

für
Dampf, Wasser, Säuren, Luft etc.

Ausführliche Kataloge auf Verlangen

GEBRÜDER SULZER, AKTIENGESELLSCHAFT, WINTERTHUR



AUTOMOBIL-
FABRIK

F. B. W.

WETZIKON

300 M^o.

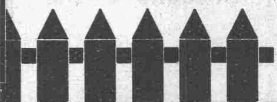
LUXFER BETON-GITTER-FENSTER

ROB. LOOSER & CIE. ZÜRICH

BADENERSTRASSE 41

TELEPH. SELNAU 7295

Beachten Sie den Artikel über die Automobilfabrik *F. B. W.* Wetzikon in nächster Nummer.



Wetterfeste Holzzäune

ZAUNFABRIK BONSTETTEN A.-G., Bonstetten b. Zch.



Personen- und Waren-Aufzüge „Schlieren“

mit automatischer Druckknopfsteuerung.

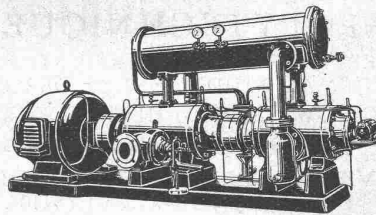
Schweizerische Wagons- und Aufzügefabrik, A.-G., Schlieren-Zürich

Abteilung: Aufzügefabrik

Telephon: Selnau 26.25

BURCKHARDT

Kolben- und Rotations-
Maschinen
50 jährige Erfahrung



Riemenantrieb oder direkte
Kupplung mit Motoren
Erstklassige Ausführungen

KOMPRESSOREN — VAKUUMPUMPEN

MASCHINENFABRIK BURCKHARDT A. G. BASEL

- Asphaltin** Pappen und Platten für Bedachungen, für die Isolierung von Tunnels, Brücken, Unterführungen, usw.
- Rexitekt** teerfreie Dach- und Isolierpappen, geruchlos, säure- und abtropffest.
- Emaillit** als Betondichtungsmittel und als Rostschutzlack für Eisen, Stahl, Blech, usw.
- Faba** Falzbaupappen zur Trockenlegung feuchter Wände und Decken durch Luftzirkulation.
- Bitumen** Pappen, geruchlos, für Grundwasserabdichtungen, Isolierungen in Innenräumen, usw.
- Alytol** Anstrichmasse und Kitt für Dächer, Terrassen, Mauerwerk, Röhren aus Eisen und Beton, usw.
- Petrefact** Mörtelzusatzmittel
- Bindsicher** Frostschutzmittel
- Karbolineum** hell, braun, dunkel und farbig
- Teeröle** nach Vorschriften
- Webas** Kaltasphalt für Strassen, Wege, Plätze u. s. w.
- Fussboden- und Parkett-Asphalte**



Wirfabrizieren auf wissenschaftlicher Basis und mit über 80 jähriger Erfahrung wirklich erprobte und zeitgemässe Bau-, Isolier-, Dichtungs- und Bedachungs-Materialien, Asphalt- und Teer-Strassenbaustoffe, Teeröle und Teerdestillate

VEDAG
VEREINIGTE DACHPAPPEN-FABRIKEN
AKTIENGESELLSCHAFT
ZWEIGNIEDERLASSUNG MUTTENZ-BASEL

Schweiz. Sprengstoff A.-G. Cheddite u. Dynamit

Telephon Nr. 1.82

Bureau: LIESTAL

Telegr.-Adr.: Cheddite Liestal

Fabriken in Isleten (Kanton Uri) und Liestal

liefert zu günstigen Bedingungen

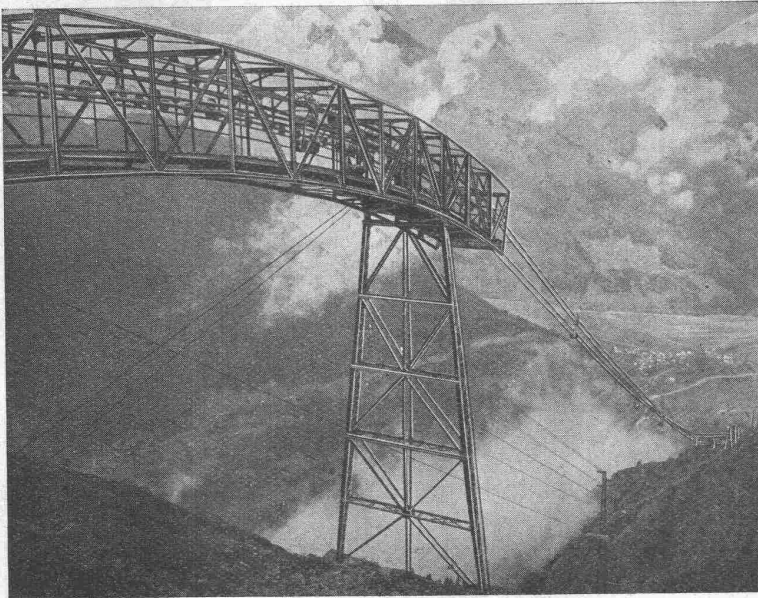
Gelatine Telsit stärkster Sicherheitssprengstoff

Cheddite und Gelatine Cheddite geeignetste Sicherheitssprengstoffe für Steinbrüche

Dynamite und Sprenggelatine

sowie prima kupferne Sprengkapseln, Zündschnüre und Kapselzangen.

Pohlrig



Drahtseilbahn

der Eisensteinbergwerke bei Cogne an der schweizerisch-italienischen Grenze.

Drahtseilbahnen

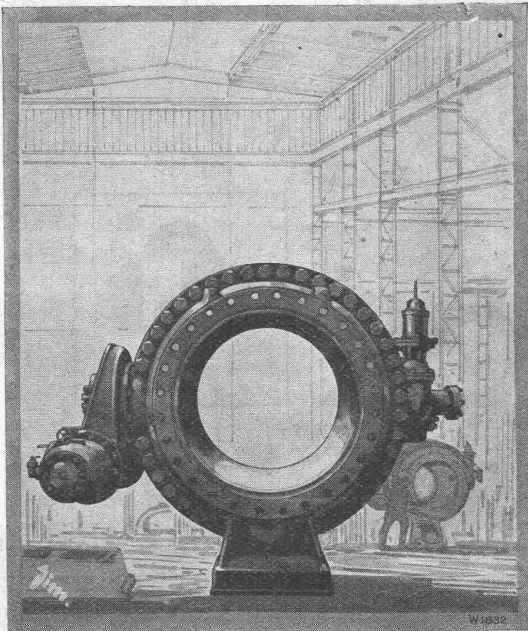
Zur rationellen Förderung von Massengütern bieten wir in unseren Drahtseilbahnen ein Transportmittel mit folgenden wertvollen Vorzügen: Geringster Kraft- und Bodenflächenbedarf / Unabhängigkeit von Witterungseinflüssen / Ersparnis an menschlichen Arbeitskräften. / Im Bau von Drahtseilbahnen besitzen wir mehr als 50 jährige Erfahrungen.

**J. Pohlrig Aktiengesellschaft,
Köln-Zollstock**

Vertretung für die Schweiz:

Fr. Waldherr, Zürich, Seefeldstrasse 120

Escher Wyss & Co., Zürich



ESCHER WYSS

**KUGEL-
SCHIEBER**

Der einzige Drehschieber mit rein metallischen, bei Schieberbetätigung entlasteten Dichtungsflächen und daher absoluter Dichtheit in geschlossener Stellung.

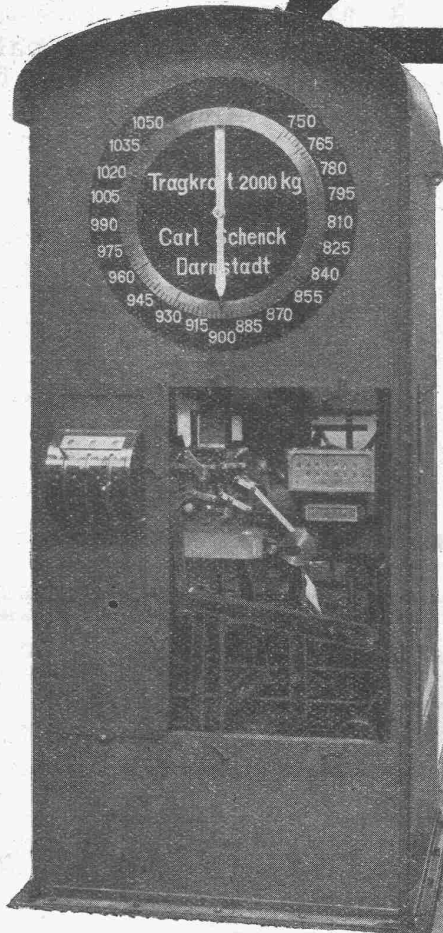
Vollkommen glatte Wasserführung bei offenem Schieber.

Schieber bis 2000 mm Lichtweite und für Drücke bis 1000 m ausgeführt und zum Teil seit Jahren im Betriebe bewährt.

ESCHER WYSS & CIE.

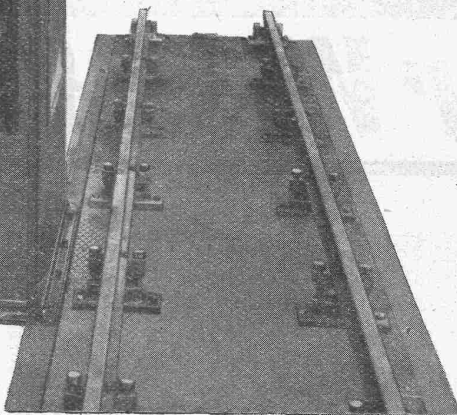
PFEIL

2000



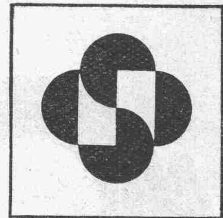
FÖRDERWAGEN IN DER STUNDE

können ohne anzuhalten auf dieser Waage vollkommen selbsttätig gewogen werden. Die Einzelgewichte und Fahrzeugnummern werden durch Bandstreifendrucker automatisch notiert.



1339

CARL SCHENCK



EISENGIESSEREI UND MASCHINENFABRIK DARMSTADT G.M.B.H.

VERTRETER:

MANOMETER A. G., STAMPFENBACHSTR. No. 61, ZÜRICH

KOMPRESSOREN UND VACUUMPUMPEN

INGERSOLL-RAND

ohne Bedienung automatisch regulierend

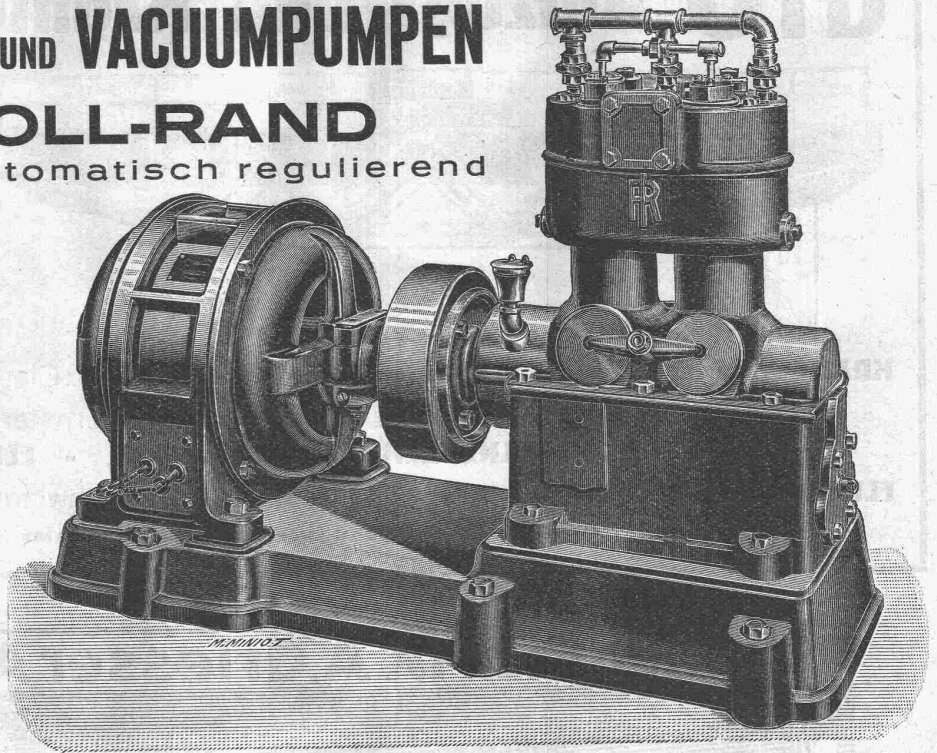
INGERSOLL-RAND

Kompressoren zeichnen sich aus durch grossen Wirkungsgrad, unerreicht geringen Kraftbedarf und zweckmässige, sehr dauerhafte Konstruktion.

Sofort ab Lager
lieferbar für

KAUF u. MIETE

Verlangen Sie Prospekte,
Offerten und unverbindlichen
Ingenieurbesuch bei



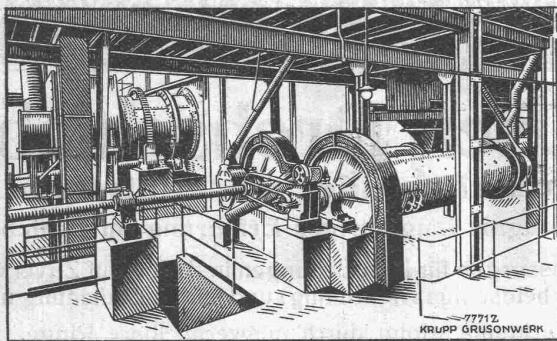
Robert Aebi & Cie. A.-G., Zürich

Ingenieurbureau - Maschinenfabrik

Firma gegr. 1880

Tel.: Selnau 17.50 - Werdmühleplatz 2

KRUPP GRUSONWERK



Kohlenstaub-Mahlanlage mit Doppel-Rohrmühlen

Kohlenstaubfeuerungen

sowie zugehörige

Trocken- und Mahlanlagen

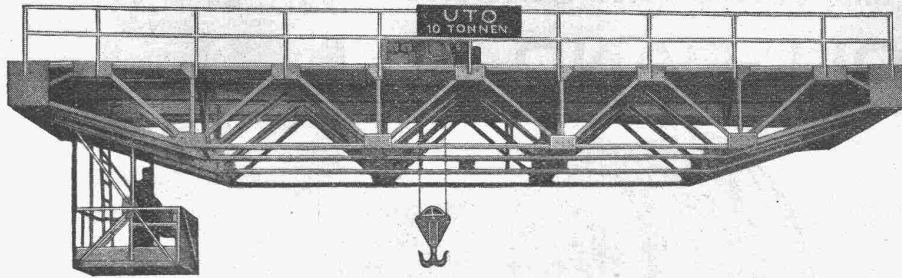
unter Verwendung von Kugelmühlen,
Rohr- und Verbundmühlen,
sowie Ringmühlen in Verbindung
mit Windsichtung.

Zahlreiche Anlagen
in Betrieb und Ausführung für eine
Gesamterzeugung von etwa 6000 t
Kohlenstaub fählich.

Vertreter: **SPOERRI & Co., ZÜRICH, walchestr. 27**

MAGDEBURG

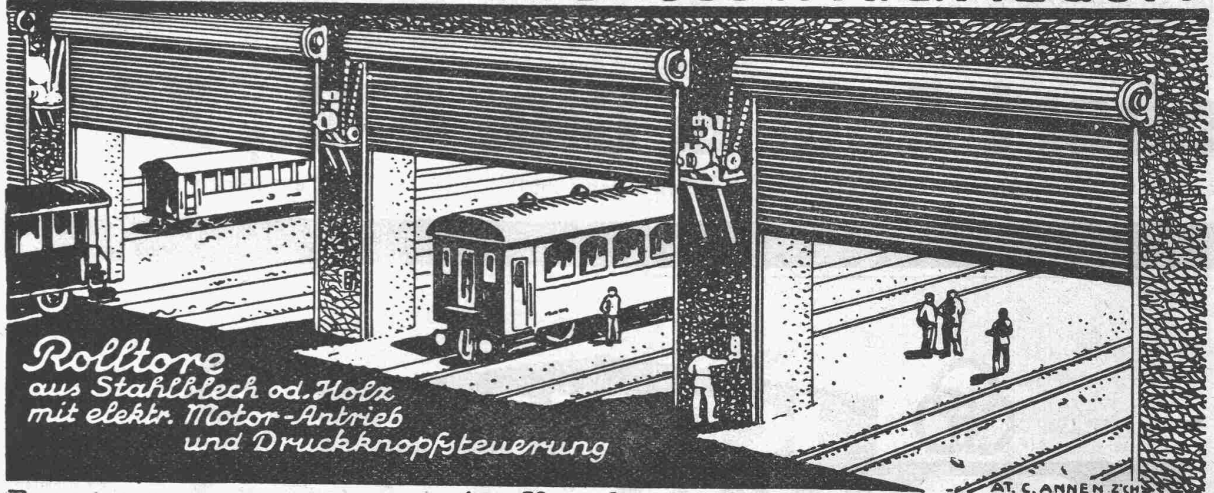
UTO Aufzug- und Kranfabrik A.-G. Altstetten (Zürich)



Schutzmarke

KRANE aller Systeme und Tragkräften für Werkstätten, Giessereien, Lagerplätze
VERLADEANLAGEN mit Selbstgreifer modernster Konstruktion
TRANSPORTANLAGEN - ELEKTROZÜGE - ELEKTROKATZEN
ELEKTRISCHE AUFZÜGE für jeden Zweck, mehrere Geschwindigkeiten, Feineinstellung
 ———— **Offerten und Ingenieurbesuch kostenlos** ————

Rolladenfabrik A.Griesser A.G. Aadorf

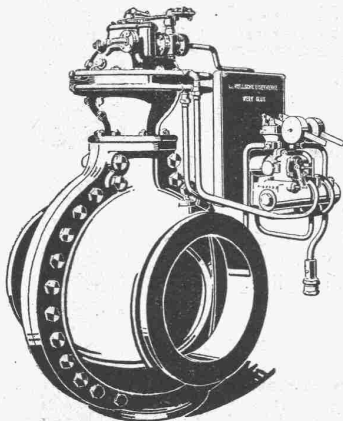


*Rolltore
 aus Stahlblech od. Holz
 mit elektr. Motor-Antrieb
 und Druckknopfsteuerung*

Zweigniederlassung: **Zürich** Militärstrasse 108



GESELLSCHAFT DER LUDW.VON ROLL'SCHEN EISENWERKE
 · FILIALE: **EISENWERK CLUS** KT.SOLOTHURN ·



Mehrfach patentiert.

Cluser Drehschieber

für hydraulischen oder mechanischen Antrieb.

Das Erzeugnis langjähriger Erfahrung im Schieberbau.

Als Abschlussorgan für Druckleitungen in Bezug auf Zuverlässigkeit (zwangsläufige beidseitige Abdichtung) und leichte Bedienung unübertroffen.

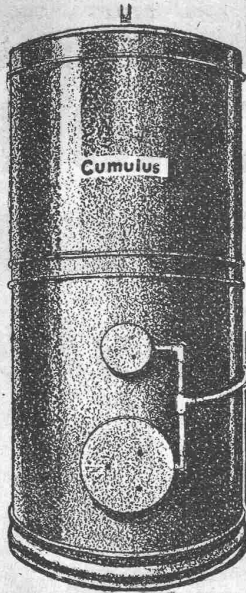
Dichtung erfolgt durch auswechselbare Ringe.
 Keine Abnützung der Dichtungsflächen.

Bei offener Leitung hat das Wasser einen vollkommen hinderungslosen Lauf, daher Vermeidung von Druckverlusten.

Automatische Steuerung. Gefällige Bauart. Kleiner Raumbedarf.

Vorzügliche Eignung für automatische Zentralen.

Prospekt und Preisofferten auf Verlangen.

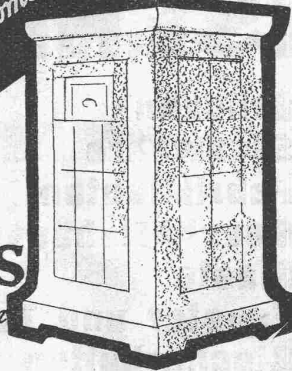


Cumulus
elektr. Heisswasserspeicher

*Elektr. Akkumulier-Apparate
zur Ausnützung des billigen Nachtstromes*

Verlangen Sie
unsere Kataloge

Primulus
elektr. Akkumulier-Ofen



*Ganz automatisch. Unerreichte Qualität. Unübertroffen
im Nutzeffekt.*

Fr. Sauter A.G. Basel

ATELIERS DE CONSTRUCTIONS MÉCANIQUES DE VEVEY S. A.

Telegramm-Adresse : FONDERIE VEVEY. - Telephon No. 69



Zwei Drehkrane auf Drehstellwagen mit Wippauslegern,
Tragkraft je 15 Tonnen, beim Einbau von Brückenträgern.

Wasserturbinen aller Systeme
Eisen-Hoch- und Brückenbau
Hebezeuge und Transportanlagen
Kesselschmiede
Behälter - Rohrleitungen
Eisen- und Bronze-Giesserei
Weichen, etc. für Geleise-Anlagen

GEGEN: **KÄLTE**
WÄRME
SCHALL

KORK PLATTEN
SCHALEN
SCHROT

KORKSTEINWERKE A.-G.

KÄPFNACH-HORGEN

EISENKONSTRUKTIONEN

Brücken
 Stauwehre
 Fabrikbauten
 Geschäftshäuser
 Maste
 Fenster und Tore
 Blecharbeiten
 Kesselbau

BUSS & C
BASEL

Leihdecken



Stamm & Co
 Eglisau
 TELEPHON N°2
 TELEGR. STAMM EGLISAU

W für das Bauhandwerk in bewährten Qualitäten

wefgatter
 und
Kistensiebe

Suter-Strehler Söhne & Co
 am Löwenplatz ZÜRICH
Besichtigung zwanglos

Gebr. Demuth
 Telefon 170 **Baden** Telefon 170

Fabrik für
Moderne Blechbearbeitung
Patent. gepresste Treppen
Bauschlosserei
Eisenkonstruktionen
Patentierete Kessel

II. Abteilung
Sanitäre Einrichtungen
Elektrische Boyler und
Zentralheizungen

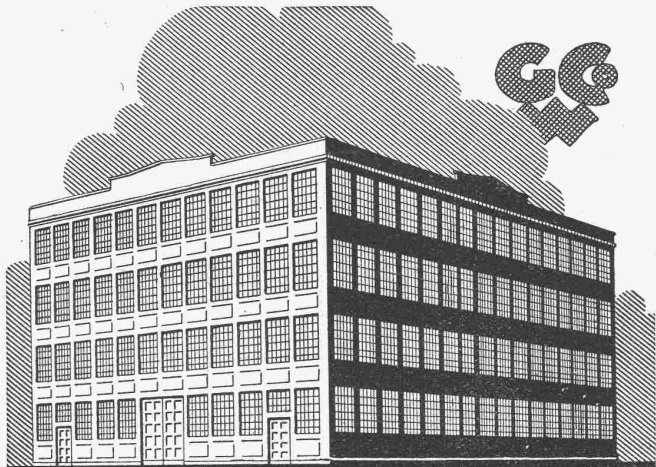
Spezialbeton A.G.  Kunststeinwerke
 Staad (St. Gallen) - Telephon Nr. 34

Basaltolit-Treppen und Beläge

granithart und gleitsicher

sind eine unserer **Spezialitäten**, die sich in Schulen, Krankenhäusern, Banken, Anstalten und andern öffentlichen sowie privaten Gebäuden **mit starkem Verkehr vorzüglich bewährten**.

Gerauht, geschliffen und maffiert in diversen Tönungen.



**SCHMIEDEEISERNE
FENSTER**

**TÜREN
u. TORE
FÜR**

FABRIKBAUTEN

**GEILINGER u. CO
WINTERTHUR**



In- und Aus-
landspatente **MASCHINENFABRIK** Gegründet
1850
JONNERET & FILS AINÉ, GENÈVE

Spezialität: Rechen-Reinigungsmaschinen f. Jede Tiefe u. Rechen-
neigung. Projekte und Kostenanschläge kostenlos.

Gesellschaft der L. von Roll'schen Eisenwerke, Gerlafingen

Gegründet 1823

Werk **„Giesserei Bern“** Gegründet 1823

Gegründet 1823

in Bern

**Konstruktionswerkstätten,
Eisengiesserei**



Verladeanlage im Hafen von Bilbao.

Hebezeuge

**Eisenbahnmaterial
Schützenanlagen und
Wehreinrichtungen
Zahnradbahnmaterial
Standseilbahnen
Allgem. Maschinenbau**

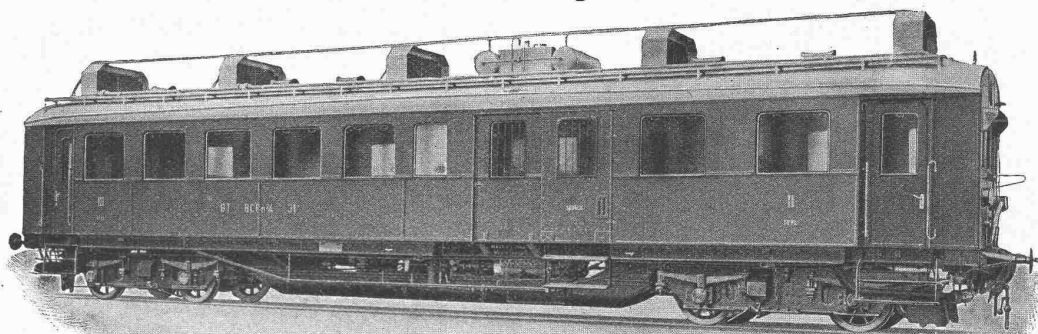


Telegramme: Giesserei Bern

Telephon: Bollwerk 50.66

„S. L. M.-Winterthur“ Eisenbahn-Triebwagen

mit Verbrennungsmotoren

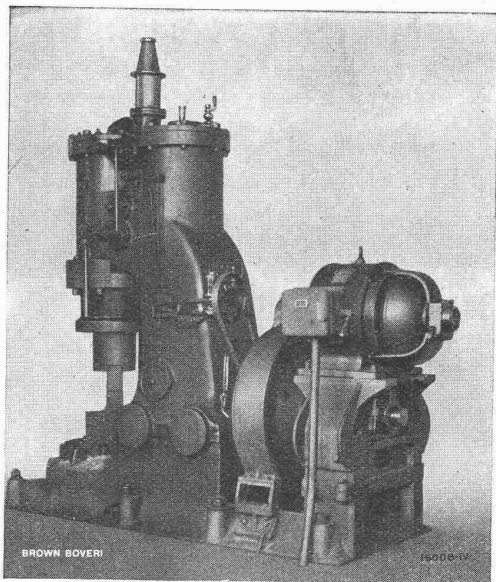


Benzin-Triebwagen der Bodensee-Toggenburg-Bahn
 Motorleistung 200 PS, Fassungsvermögen 66 Sitzplätze und Gepäckraum, Leergewicht des Wagens ca. 36 t.

**Die Kraftübertragung erfolgt mit dem patentierten
 Oelschaltgetriebe, System „S. L. M. - Winterthur“**

Schweizerische
**Lokomotiv- und Maschinenfabrik
 WINTERTHUR**

B B C



Motor mit Zentrifugalanlasser zum Antrieb eines Lufthammers,
 30 kW, Drehzahl 970.

Wechselstrom-Motoren
 mit

ZENTRIFUGAL-ANLASSER

BAUART BROWN BOVERI

Leistungen 2,2 bis 175 kW

verbinden

Einfachheit beim Anlauf des kleinen Motors
 mit Kurzschlussrotor

mit

Anpassungsfähigkeit im Anlaufstrom
 und Drehmoment des Schleifringmotors

Kein Stern-Dreieckanlasser
 Kein Anlasstransformator
 Kein Rotoranlasser

Keine Schleifringe
 Keine Bürsten
 Keine Bürstenabhebung

daher

Einfache Installation
 Einfacher Anlauf

Einfacher Betrieb
 Einfache Wartung

Viele Tausende in Betrieb

A.G. BROWN, BOVERI & C^{IE} BADEN (SCHWEIZ)
 Verkaufsbureaux: Baden, Basel, Bern, Lausanne