

Objektyp: **Advertising**

Zeitschrift: **Schweizerische Bauzeitung**

Band (Jahr): **93/94 (1929)**

Heft 6

PDF erstellt am: **22.09.2024**

### **Nutzungsbedingungen**

Die ETH-Bibliothek ist Anbieterin der digitalisierten Zeitschriften. Sie besitzt keine Urheberrechte an den Inhalten der Zeitschriften. Die Rechte liegen in der Regel bei den Herausgebern. Die auf der Plattform e-periodica veröffentlichten Dokumente stehen für nicht-kommerzielle Zwecke in Lehre und Forschung sowie für die private Nutzung frei zur Verfügung. Einzelne Dateien oder Ausdrucke aus diesem Angebot können zusammen mit diesen Nutzungsbedingungen und den korrekten Herkunftsbezeichnungen weitergegeben werden. Das Veröffentlichen von Bildern in Print- und Online-Publikationen ist nur mit vorheriger Genehmigung der Rechteinhaber erlaubt. Die systematische Speicherung von Teilen des elektronischen Angebots auf anderen Servern bedarf ebenfalls des schriftlichen Einverständnisses der Rechteinhaber.

### **Haftungsausschluss**

Alle Angaben erfolgen ohne Gewähr für Vollständigkeit oder Richtigkeit. Es wird keine Haftung übernommen für Schäden durch die Verwendung von Informationen aus diesem Online-Angebot oder durch das Fehlen von Informationen. Dies gilt auch für Inhalte Dritter, die über dieses Angebot zugänglich sind.

# SCHWEIZERISCHE BAUZEITUNG

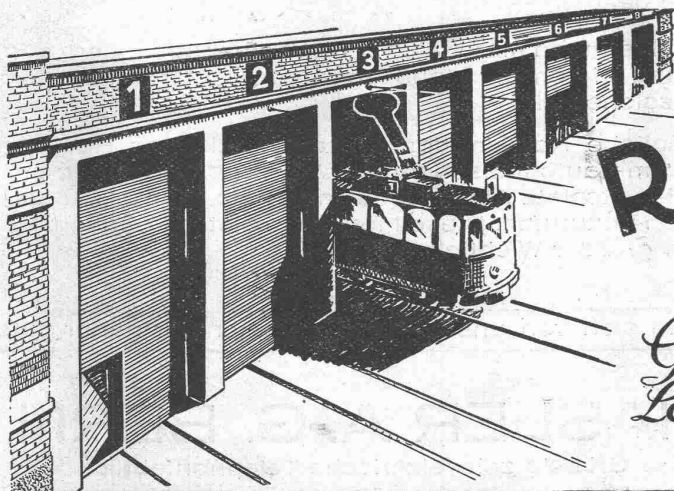
WOCHENSCHRIFT FÜR ARCHITEKTUR / INGENIEURWESEN / MASCHINENTECHNIK  
REVUE POLYTECHNIQUE SUISSE

ORGAN DES SCHWEIZERISCHEN INGENIEUR- UND ARCHITEKTEN-VEREINS  
UND DER GESELLSCHAFT EHEMAL. STUDIERENDER DER EIDG. TECHN. HOCHSCHULE  
GEGRÜNDET 1883 VON ING. A. WALDNER / HERAUSGEGEBEN VON ING. C. JEGHER

Vereins-Mitglieder, beim Verlag: Schweiz 32 Fr.,  
Ausland 40 Fr. jährl.; Nicht-Mitglieder: Schweiz  
40 Fr., Ausland 50 Fr., bei der Post abonniert  
40 Fr. / Einzel-Nummern 1 Fr. zuzüglich Porto

VERLAG CARL JEGHER, ZÜRICH  
Dianastrasse 5 / Postcheck VIII 6110  
Tel.: Selnau 45.07 ■ In Kommission  
bei Rascher & Cie., Zürich u. Leipzig

Inserate durch die Aktiengesellschaft der Unter-  
nehmungen RUDOLF MOSSE, Zürich / Die  
viergespaltene Colonelzeile 50 Cts., Titelseite  
80 Cts., ausländ. Anzeigen 60 Cts., Titelseite 1 Fr.



PRO  
PRA

## ROLLTORE

AUS HOLZ

für  
*Garagen Remisen,  
Lagerhallen sind solid  
und isolieren gut*

*Wilh. Baumann Rolladenfabrik Horgen*



### HEINRICH BRÄNDLI \* HORGEN

Asphalt-, Dachpappen- und Holzcement-Fabrik

### Asphalt-Beläge \* Asphalt-Isolierungen

## Eisenbeton-Pläne

**Dr. ing. E. Suter**

Ingenieurbureau

**Zürich 1**

Pelikanstrasse 3  
Tel.: Selnau 90.46

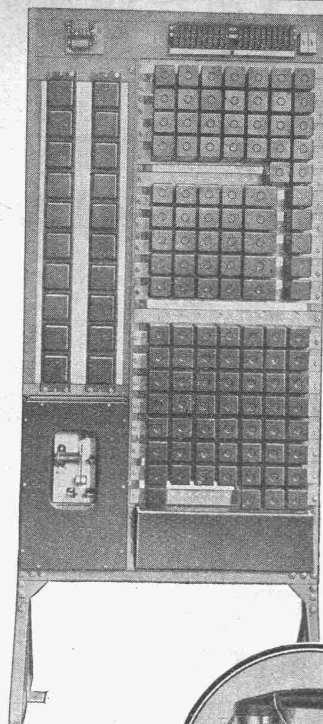
**Basel**

Thiersteinallee 15  
Tel.: Safran 49.12

# OTIS-AUFZÜGE

Mit Microsteuerung — Unbegrenzte Hubhöhen — Höchste Geschwindigkeiten

Telephon: Selnau 21.66 OTIS-AUFZUGSWERKE, FABRIK ZÜRICH Birmensdorferstraße 273



Automatische  
Hauszentrale  
HASLER  
für 50 Anschlüsse  
und

Autom. Tischtelefonapparat HASLER Mod. 1929

## ○ Es ist keine Frage,

ob in einen mittleren oder grösseren Betrieb eine automatische Haustelesonanlage gehört. Die Vorteile einer solchen Anlage sind bekannt.

## ○ Es ist eine Frage: ?

welches der vielen heute angebotenen Systeme ist zu wählen

**Besseres können Sie nicht wählen, als eine HASLER-Anlage**

○ Für das System Hasler sprechen folgende Tatsachen:

1. Zum Aufbau der Hauszentralen „Hasler“ wird nur das beste Material verwendet.
2. Infolge des guten Materiales u. dank einer besonders günstigen Schaltung bieten die Hauszentralen „Hasler“ eine unerreichte Betriebssicherheit.
3. Die mögliche Kombination der automatischen Hauszentralen „Hasler“ mit automatischem Rufsignalzusatz erlaubt, auch von ihrem Arbeitsplatz Abwesende innerhalb eines Betriebes telephonisch anzurufen. Diese Möglichkeit ist in Fabriken, Spitälern etc. von grosser Wichtigkeit.

Lassen Sie sich von unserem Spezialingenieur näher aufklären!

## HASLER A.-G. BERN

Grösste schweizerische Telefonfabrik

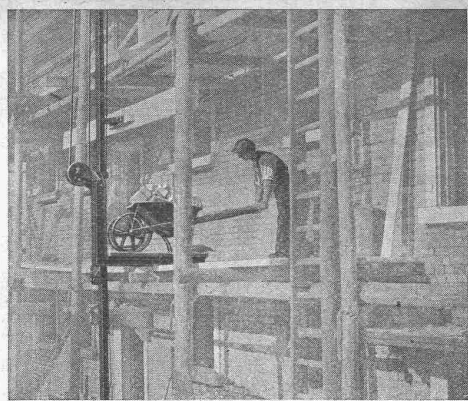
A.-G.

# MÖBELFABRIK HORGEN-GLARUS IN HORGEN

SPEZIALFABRIK  
für  
Bestuhlungen aller Art  
für Cafés, Restaurants,  
Speisesäle, Theater etc.

Altbewährtes  
preiswürdiges  
Schweizerfabrikat





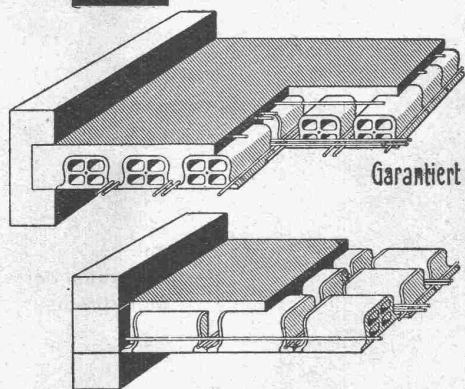
## Bis 60 Meter in der Minute fördert der „RACO“- Schnellbauaufzug

Lasten bis 500 kg in die höchsten Stockwerke. Bei 30 m Fördergeschwindigkeit doppelte Last. Dabei ist er innert wenigen Stunden betriebsbereit montiert, hält auf jeder gewünschten Höhe an und zur besseren Lastentnahme besitzt er einschwenkbare Plattform.

Detaillierten Prospekt, Offerten und Referenzangaben durch:

# ROBERT AEBI & CIE., A.-G., ZÜRICH

## Deckenkonstruktion Laupersteine



Garantiert salpeterfrei!

33×33×10 cm  
33×33×14 "  
33×33×18 "  
33×33×22 "

Verkaufsbureau:

### BAUMATERIAL A.G. BIEL

Centralstrasse 89a Tel. 1082 & 1062

## Maschinenfabrik Weingarten

vormals HCH. SCHATZ, A.-G.

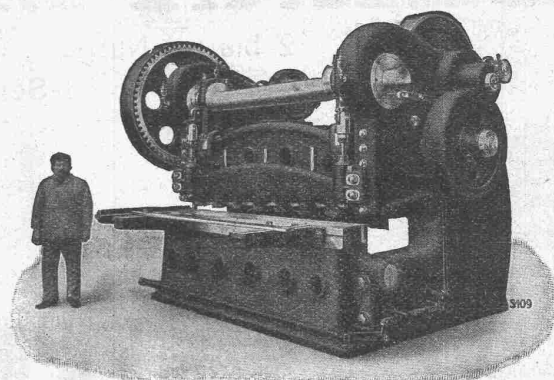


### Weingarten, Württ.



Vertreter:

MAX BARON, ZÜRICH, Neue Beckenhofstr. 10  
Postfach: Hauptbahnhof Telefon: Limmat 40.15



Kurbel-Blechtafelschere

## Eisen- und Blechbearbeitungsmaschinen

wie:

Blechscheren	Excenterpressen
Profileisenscheren	Kurbelpressen
Kreisocheren	Nietpressen
Figurenscheren	Ziehpressen
Kurbeltafelscheren	Friktionsspindelpressen
Lochmaschinen	Abkantmaschinen
Ausklinkmaschinen	Blechbiegmaschinen
Dekupiermaschinen	Blechrichtmaschinen

# EISENBETON

Holz- und Eisenkonstruktionen in Hoch- und Tiefbau

## E. Rathgeb, Dipl.-Ing., Zürich

Ingenieur-Bureau

Tel.: H. 89.92, Stampfenbachstr. 63



## OEDERLIN METALLGUSS

bürgt Ihnen für gute Qualität bei rationellen Giessverfahren

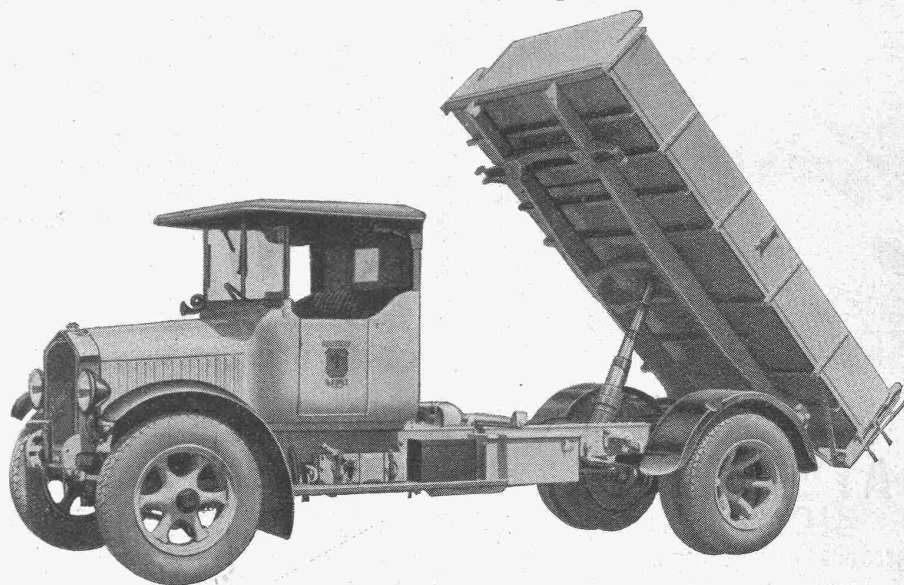
*Messing- und Bronzelegierungen für die gesamten Bedürfnisse der Industrie. Hochwertige Speziallegierungen. Manganbronzen mit hoher Festigkeit und grosser Dehnung. Aluminiumguss. Elektron guss, leichtestes Nutzmetall (spez. Gewicht 1,8).*

A.-G. OEDERLIN & CIE. / BADEN, SCHWEIZ

# BERNA LASTWAGEN

2 bis 6 t Nutzlast, Omnibusse 18 bis 50 Plätze  
3-Seitenkipwagen

4 und 6 Zyl.-  
Motoren von  
30 bis 100 PS



mit  
bestwirkender  
Motorbremse

**Motorwagenfabrik Berna A.-G.**  
OLTEN (Schweiz)

# Eisenbau

Druckrohre, Tanks, Behälter,  
Kessel, Blecharbeiten für Zement-  
fabriken etc.

Brücken-, Hoch- u. Industriebauten,  
Masten, Stauwehre, Krane, Fenster,  
Tore, Türen

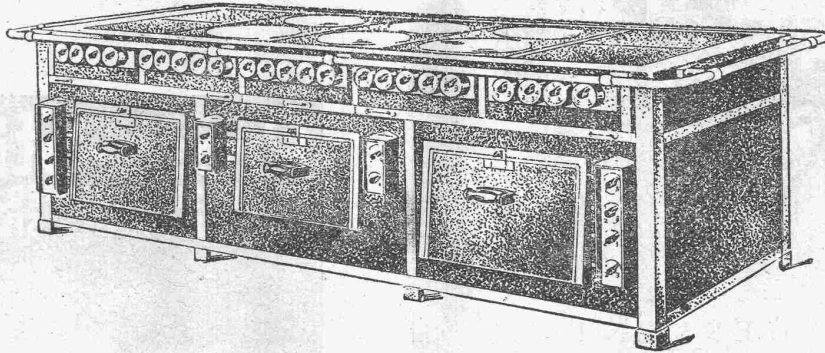
**BUSS & BASEL**

# Therma

## HOTEL-APPARATE

Elektrische

Grosskochherde  
Grossbratofen  
Patisserieofen  
Grills  
Glühroste  
Kippkessel



Boiler  
Kaffeemaschinen  
Bains Marie  
Wärmeschränke  
Wärmelische  
Heizofen usw.

2 1/2 Millionen Therma-Apparate im täglichen Betrieb

*„Therma“ A.-G. Schwanden*

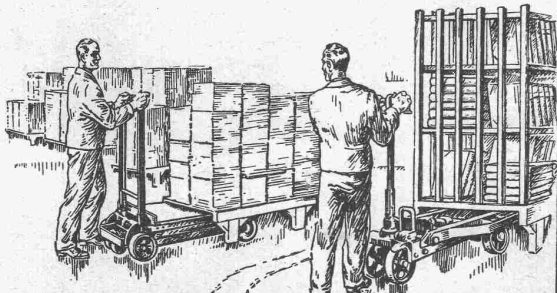
Verlustquellen in der Werkstatt!

UNKOSTENKURVE

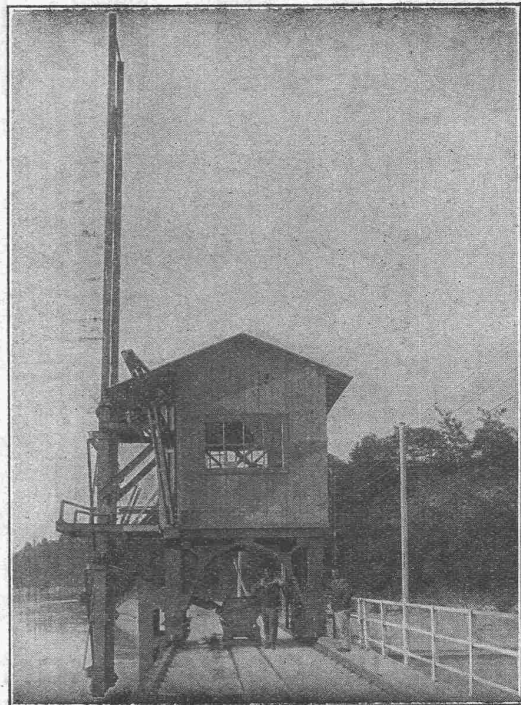


Runter

mit der Transport-UNKOSTENKURVE  
durch den Hubwagen „Schildkröte“  
die führende Marke



ERNST WAGNER - APPARATEBAU REUTLINGEN (WÜRTT.)  
Generalvertreter für die Schweiz:  
BACHOFEN & Co. USTER (Schweiz) - Tel.: No. 36



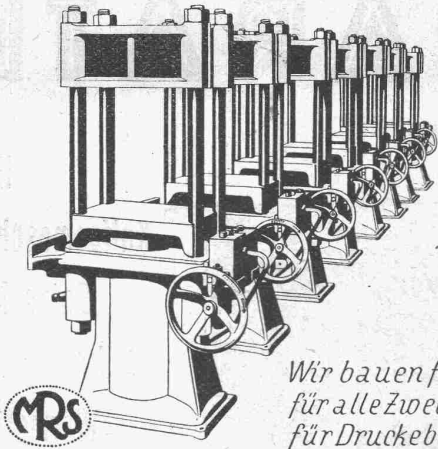
In- und Aus-landspatente **MASCHINENFABRIK** Gegründet 1850

**JONNERET & FILS AINÉ, GENÈVE**

Spezialität: Rechen-Reinigungsmaschinen f. jede Tiefe u. Rechen-  
neigung. Projekte und Kostenanschläge kostenlos.

**HYDRAULISCHE PRESSEN**

*für GEWERBE u. INDUSTRIE in  
verschiedenen Ausführungen*



*Wir bauen ferner  
für alle Zwecke u.  
für Drucke bis 600  
Atm. und mehr*

HYDR. STEUERVENTILE  
HYDR. AKKUMULATOREN  
HYDR. PRESSPUMPEN

Maschinenfabrik  
**RAUSCHENBACH A.G.**  
Schaffhausen



**Ölpaus-, Naturpau-,  
Detailzeichenpapier,  
Lichtpaspapier, Ölkarton**

**A.E. HAUFFE. PULSNITZ 1/5**

Zu beziehen durch Fachgeschäfte,  
die auf Wunsch gern kostenlos ge-  
nannt werden.

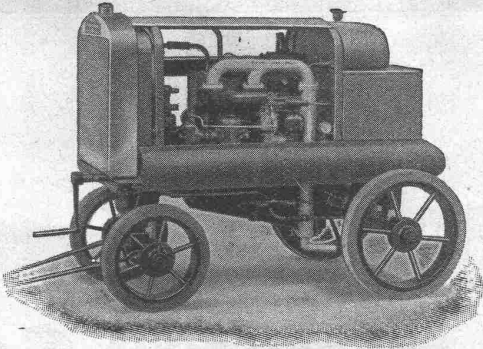
**Press-Stücke**  
IN MESSING, KUPFER, ALUMINIUM  
UND NEU-SILBER



**Les Usines Thécla S.A.**  
St. Ursanne  
(SUISSE)

## Volldiesel- Kompressoren

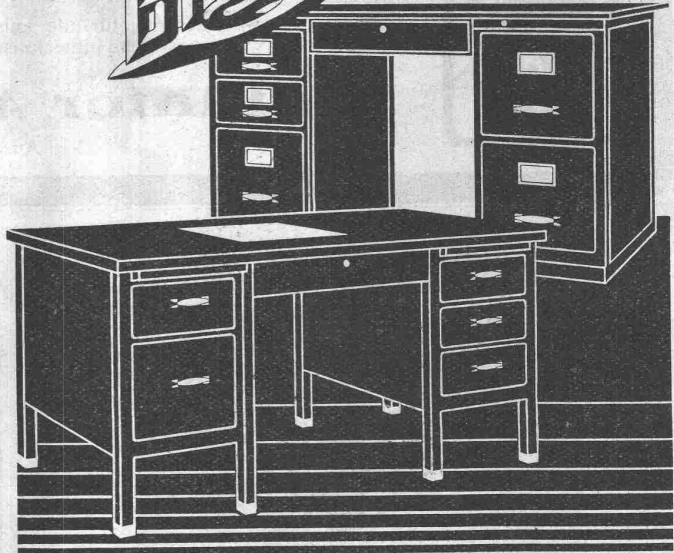
Keine Benzinfrässer



**Fr. 0.80 p/Std. - Rohöl**  
für zwei schwere Hämmer

**A. Specken, Zürich 7**  
Böcklinstrasse 16 Tel.: Hott. 29.53

# Bigla

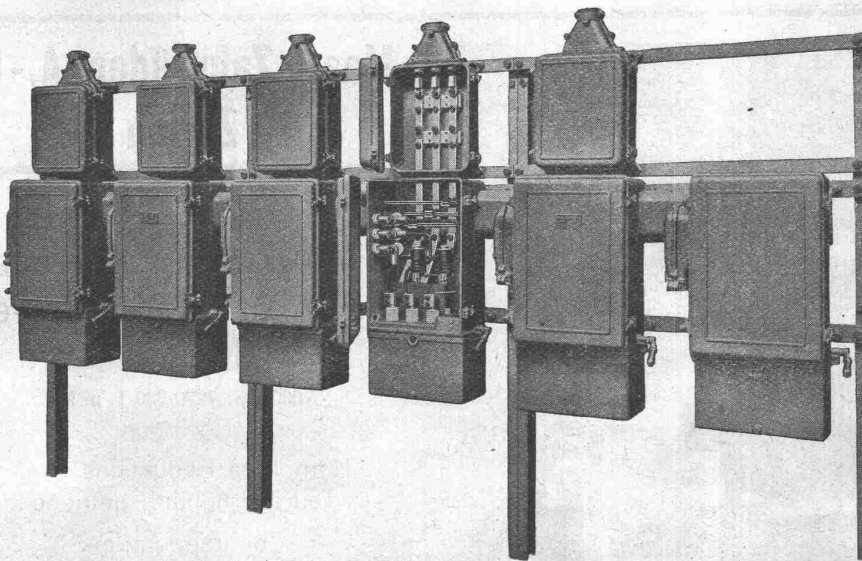


„Bigla-Stahlpulte“ haben ein formschönes  
vollendetes und vornehmes Aussehen und  
vereintgen alle Vorteile der unverwüst-  
lichen „Bigla“-Stahlmöbel-Für tadellose  
Ausführung wird jede Garantie übernommen

**Bigler, Spichtig & Cie, A.-G. Biglen-Bern**

# CARL MAIER & CIE., SCHAFFHAUSEN

**Fabrik elektrischer Apparate und Schaltanlagen**



Gusseiserngekapselte Niederspannungs-Verteilanlage.

### Starkstrom - Apparate

Schaltkasten  
für Motoren und  
Heizungen

Gusseiserngekapselte  
Schalt- und  
Verteilanlagen

Eiserngekapselte  
Lichtinstallations-  
Kasten

Elektr. Kirchen-  
glockenantriebe





# Ventilatoren

jeder Art, für alle Leistungen und Bedürfnisse, ferner komplette, neuzeitliche lufttechnische Anlagen, erstellt seit über 30 Jahren die

## Ventilator A.-G., Stäfa-Zürich

Ausschliessliche Spezialfabrik

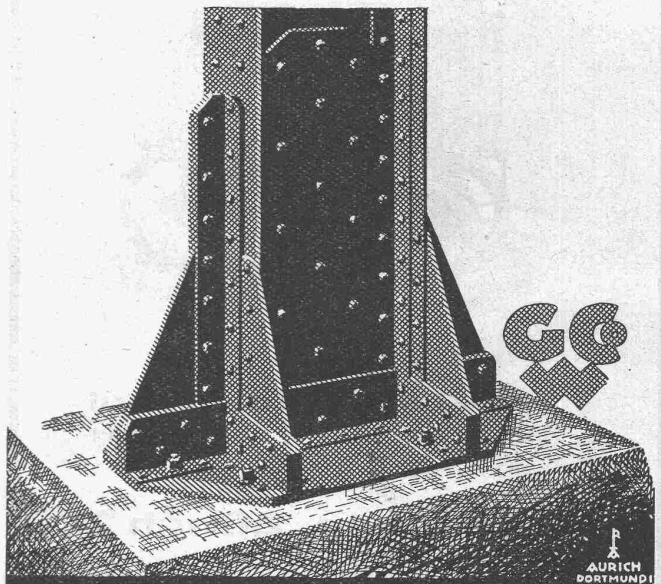
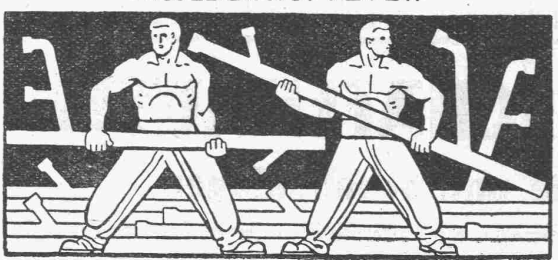
### RÖHRENFABRIK, A.G.

SCHMIEDEISERNE RÖHREN  
FÜR SANITÄRE ANLAGEN  
KOHLENSTR.40, BASEL,



#### VERTRETUNGEN & LAGER:

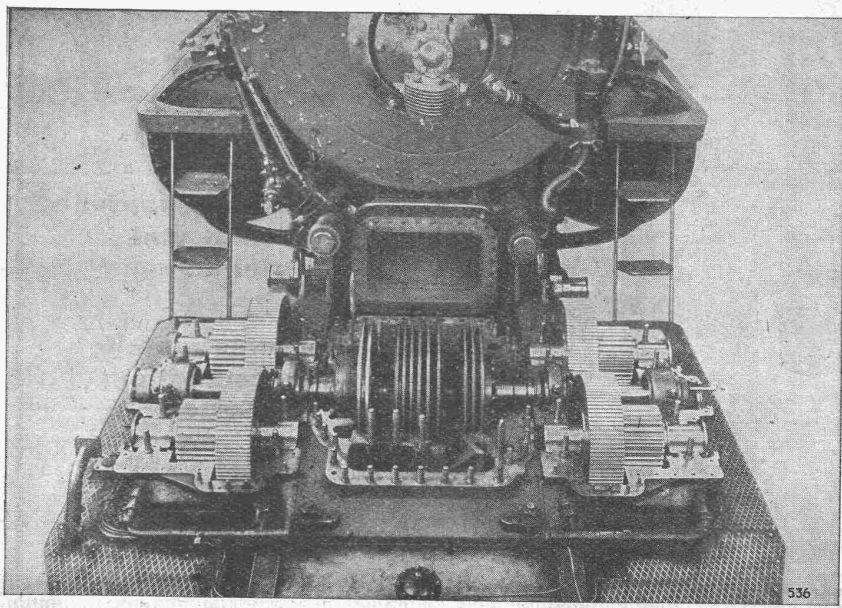
- FÜR STADT & KANTON ZÜRICH:  
EUGEN BIHRER, ZÜRICH
- FÜR STADT & KANTON BERN:  
BAUSTOFFE KAG, BERN
- FÜR DIE OSTSCHWEIZ:  
DEBRUNNER & Co, ST.GALLEN
- FÜR DIE WELSCHEN SCHWEIZ:  
REUTER & DUBOIS, NEUCHÂTEL  
MAYER, S. A., FRYBOURG,  
A. BAUMANN, VEVEY,  
NICOLLIER & Co, VEVEY,



## EISEN- KONSTRUKTIONEN

HOCHBAUTEN · MASTE · BLECHARBEITEN  
PROJEKTE · STATISCHE BERECHNUNGEN

### GEILINGER U. CO WINTERTHUR

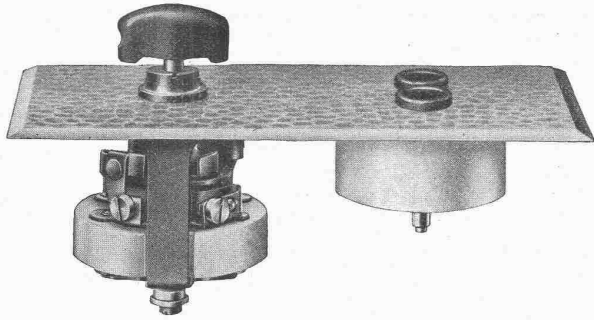


## Maag-Zahnräder A.-G. Zürich

### Reduktions-Getriebe für Turbolokomotive „Maffei“

2000 PS, 7220/330 T. p. M.

- Komplette Reduktions- und  
Tourenhöhungsgetriebe
- Zahnradpumpen
- Zahnräder für alle Verwendungs-  
zwecke



# ADOLF FELLER, HORGEN

FABRIK ELEKTRISCHER APPARATE

baut u. a. als Spezialität

## Apparate für Unterputzmontage

patentierter, erprobter Konstruktion für jede Beanspruchung.

— Illustrierte Sonderlisten auf Wunsch gratis und franko. —  
 Vertreterbesuch bereitwilligst.

## Das Neueste und Beste in Beleuchtungs-Artikeln

müssen Sie günstig einkaufen, wenn Sie konkurrenzfähig bleiben wollen.

Deshalb kommen Sie zur

### Leipziger Herbstmesse 1929

(25.—31. August)

der vorteilhaftesten Einkaufs-  
gelegenheit der Welt!

Fordern Sie umgehend  
Einzelheiten von der



Schweizer Geschäftsstelle des Leipziger  
Messamts Zürich, Bahnhofstrasse 66.



die anerkannt beste Lackfarbe der Welt.  
Hochglänzend und Matt.

Generalvertreter für die Schweiz:  
C. Hässig, Elisabethenstrasse 11, Basel.



LASTWAGEN  
OMNIBUSSE  
CARS-ALPINS

EIN BESUCH IN UNSERN WERKEN WIRD SIE ÜBERZEUGEN

# SAURER

ARBON - BASEL - MORGES - ZÜRICH



GESELLSCHAFT DER LUDW. VON ROLL'SCHEN EISENWERKE

FILIALE: EISENWERK CLUS KT. SOLOTHURN

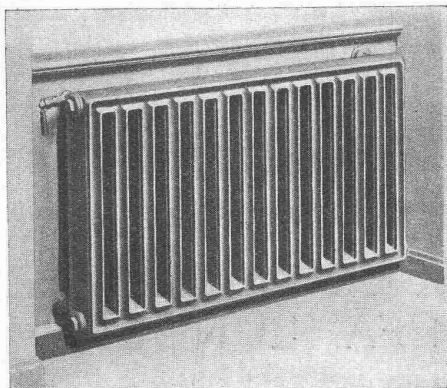


Radiator für freie  
Aufstellung

Wirksam  
sauber,  
und  
zweckmässig

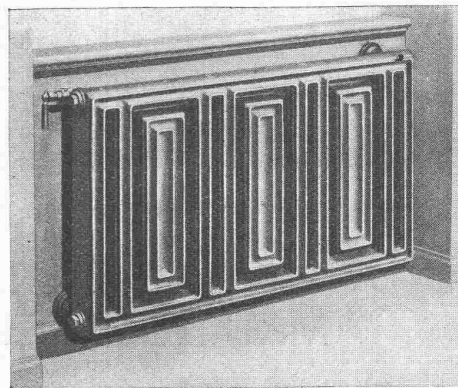
Strahlung  
nach vorn

Luft-  
wärmende  
Rückseite



⊕ Patent

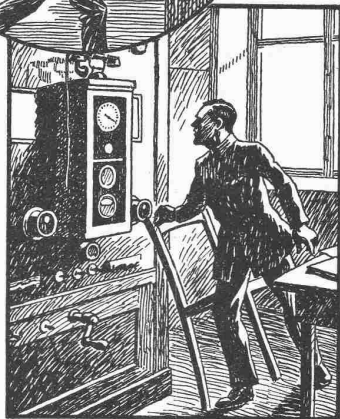
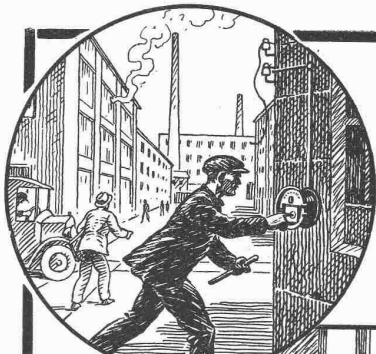
### Columbus Normal-Radiator



Beste  
Ausführung  
erfordert  
Wandfüsse  
und  
verdeckte  
Anschlüsse  
Spezialhahn  
(Oederlin)  
und  
Rücklauf-  
Ver-  
schraubung

### Columbus Sonder-Radiator

⊕ Patent



## **Für Industriebetriebe lebensnotwendig**

ist es, alle Gebäude, Anlagen, Maschinen, Vorräte und Einrichtungen vor zerstörenden Feuersbrünsten zu schützen. Jeder Fabrikleiter wird dafür sorgen, dass die Feuerwehr sicher und schnell herbeigerufen werden kann. Das ist nur durch eine zuverlässige Feuermeldeanlage möglich.

### **Siemens-Feuermelder**

sind auf Grund 75 jähriger Erfahrungen so durchgebildet, dass sie unbedingt betriebssicher arbeiten. Auch bei Leitungsstörungen kommt die Feuermeldung unverstümmelt an. Selten betretene oder besonders gefährdete Räume schützt man am besten durch unsere selbsttätigen Feuermelder.

# SIEMENS

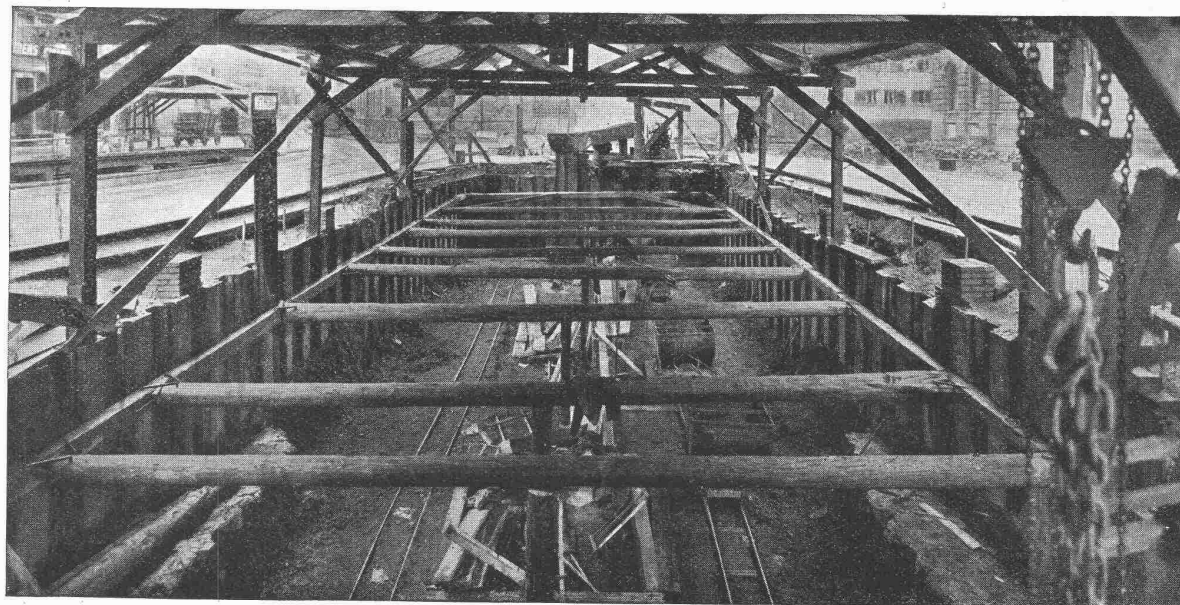
Elektrizitätserzeugnisse A.-G.

**Abt. Siemens & Halske**

Zürich

Bern

Lausanne



EISENSPUNDWÄNDE „LARSSEN“ ALS BAUGRUBENEINFASSUNG FÜR DIE BEDÖRFNISANSTALT AM PARADEPLATZ

SPUNDWÄNDE IN EISEN UND HOLZ  
RAMMARBEITEN, PFÄHLUNGEN

**W. STÄUBLI, INGENIEUR, ZÜRICH 3**