

Objektyp: **Advertising**

Zeitschrift: **Schweizerische Bauzeitung**

Band (Jahr): **93/94 (1929)**

Heft 5

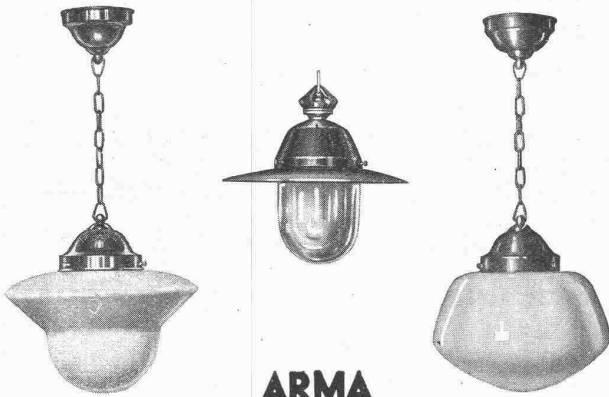
PDF erstellt am: **22.09.2024**

### **Nutzungsbedingungen**

Die ETH-Bibliothek ist Anbieterin der digitalisierten Zeitschriften. Sie besitzt keine Urheberrechte an den Inhalten der Zeitschriften. Die Rechte liegen in der Regel bei den Herausgebern. Die auf der Plattform e-periodica veröffentlichten Dokumente stehen für nicht-kommerzielle Zwecke in Lehre und Forschung sowie für die private Nutzung frei zur Verfügung. Einzelne Dateien oder Ausdrucke aus diesem Angebot können zusammen mit diesen Nutzungsbedingungen und den korrekten Herkunftsbezeichnungen weitergegeben werden. Das Veröffentlichen von Bildern in Print- und Online-Publikationen ist nur mit vorheriger Genehmigung der Rechteinhaber erlaubt. Die systematische Speicherung von Teilen des elektronischen Angebots auf anderen Servern bedarf ebenfalls des schriftlichen Einverständnisses der Rechteinhaber.

### **Haftungsausschluss**

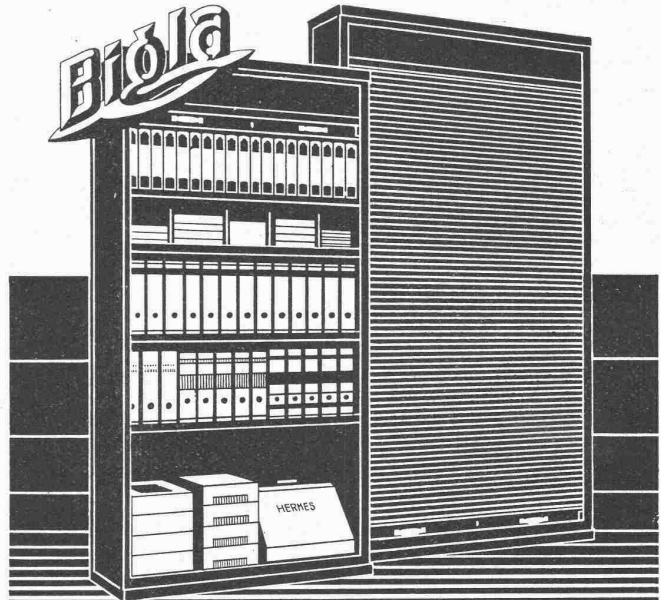
Alle Angaben erfolgen ohne Gewähr für Vollständigkeit oder Richtigkeit. Es wird keine Haftung übernommen für Schäden durch die Verwendung von Informationen aus diesem Online-Angebot oder durch das Fehlen von Informationen. Dies gilt auch für Inhalte Dritter, die über dieses Angebot zugänglich sind.

**ARMA****ZWECKLEUCHTEN**für INNEN- und AUSSEN-  
BELEUCHTUNG

Schweizer Qualitätsfabrikat

**LICHTTECHNIK A. G.**Seestrasse  
No. 336**ZÜRICH**Telephon:  
Uto 46 16

Fabrik in Herisau

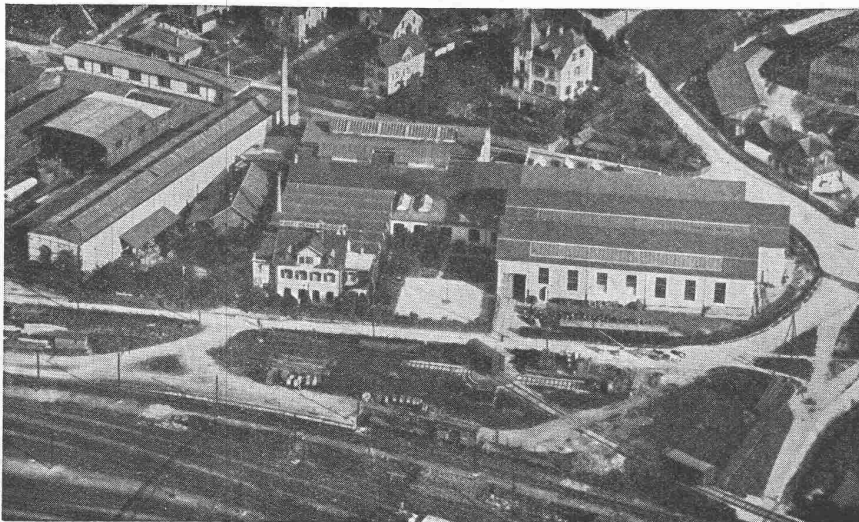


„Bigla“-Rolladenschränke sind unverwüßlich. Die aus Spezial-Stahlblech hergestellten Rolladen laufen spielend leicht und sozusagen geräuschlos. Das Innere kann jederzeit beliebig zu grösseren oder kleineren Fächern eingeteilt werden. Für tadellose Ausführung übernehmen wir jede Garantie

**Bigler, Spichtig & Cie, A. G. Biglen-Bern**

**KABELWERKE BRUGG A. G.****Bleikabel**

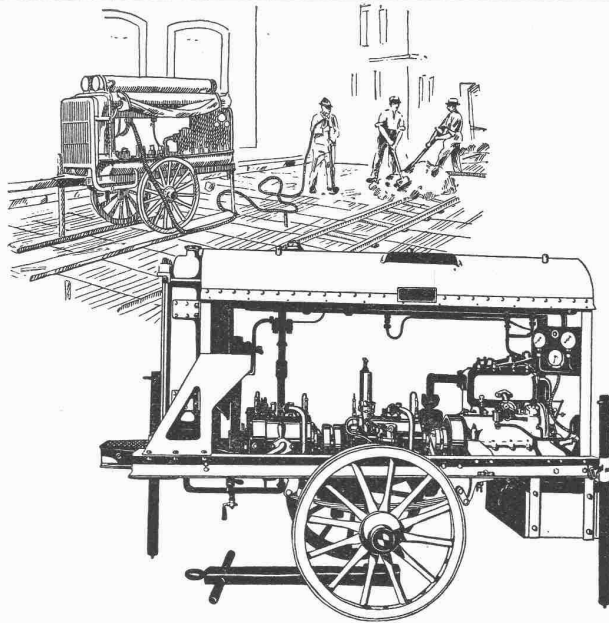
in allen Konstruktionen für

**IN BRUGG****AARGAU**

Hoch- und  
Niederspannung  
Telegraphie  
Telephonie  
Sonnerie

Schiesstandkabel  
Kabelarmaturen  
Ausgussmasse

Abteilung **Drahtseilerei**: Spezialität **Bergbahnseile** und das patentierte, spannungsfreie und drallarme Drahtseil „**Tru-Lay-Brugg**“



Fahrbare Kompressoranlage für Strassenbau.

**„S. L. M.-WINTERTHUR“**  
**Rotations-**  
**Kompressoren**  
 und  
**Vakuumpumpen**

*Ortsfeste und fahrbare  
 Anlagen für alle Zwecke*

Schweizerische  
**Lokomotiv- und Maschinenfabrik**  
**WINTERTHUR**

# Linoleum

der schönste  
 sauberste u.  
 dauerhafteste  
 Bodenbelag

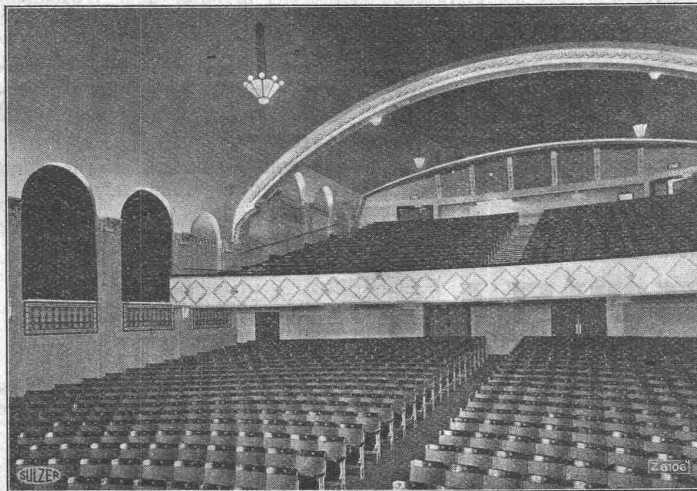


TOMA

# GIUBIASCO

# SULZER

Kino-Theater „Plaza“  
Liverpool



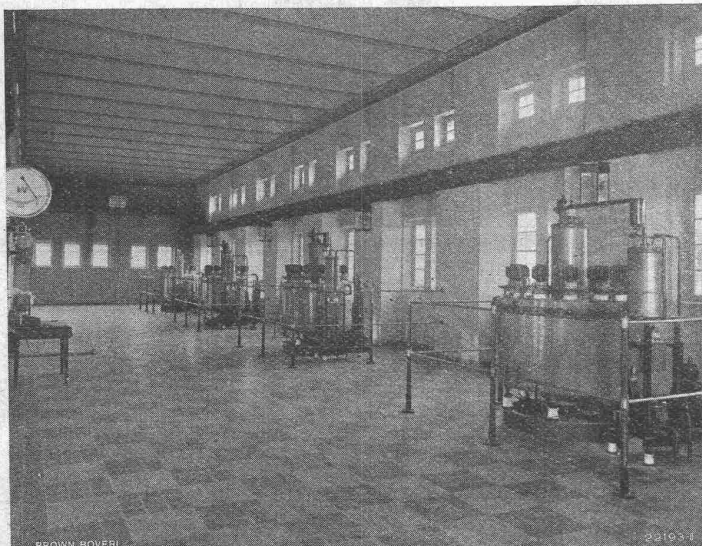
ausgerüstet mit  
Sulzer-Ventilationsanlage.

## Ventilationsanlagen, Zentralheizungen

Warmwasserversorgungsanlagen

GEBRÜDER SULZER, Aktiengesellschaft, WINTERTHUR

# B B C



Gleichrichter-Unterstation Tegel der Deutschen Reichsbahn bestehend aus vier Gleichrichtergruppen zu je 800 kW bei 835 V Gleichstrom.

## Gross- Gleichrichter

zur Umformung von Wechselstrom in  
Gleichstrom für die Speisung von  
Licht-, Kraft- und Bahnnetzen

Zur Aufladung von Akkumulatoren und  
zur Stromabgabe für elektrolytische  
Zwecke

Vollständig geräuschloser Betrieb

Bitte Druckschriften zu verlangen.

**A.G. BROWN, BOVERI & C<sup>IE</sup> BADEN (SCHWEIZ)**  
Verkaufsbureaux: Baden, Basel, Bern, Lausanne

**Ein neues vereinfachtes Zement-Abladeverfahren in Amerika.**  
 In den U. S. A. ist vor kurzem ein neues vereinfachtes Zement-Abladeverfahren in Aufnahme gekommen, das überall da anwendbar ist, wo die Zementbeförderung auf dem Wasserwege erfolgen kann. Verschiedene der führenden amerikanischen Zementfabriken haben sich für den Zementtransport Boote bauen lassen, die äusserlich Torpedoboote ähnlich sehen und zwischen 1500 bis 2500 t Fassungsraum haben. In diese Schiffe wird der Zement am Quai der Fabrik in loser Form verladen. Die bisherige Sackverpackung kommt hierdurch völlig in Wegfall. Das Ausladen am Bestimmungsort erfolgt in der Weise, dass der Zement durch

eine Pressluftkanone von 5 Zoll Durchmesser entweder direkt auf den Bauplatz oder in den Lagerschuppen «geschossen» wird. Die Manitowoc Portland Cement Company hat auf diese Weise innerhalb dreier Stunden eine Menge von 2000 t Zement für das in Chicago zurzeit im Bau befindliche Merchandise Mart Building vom Quai in das Gebäude befördert. Die Verbilligung des Transportes durch dieses neue Verladeverfahren soll sehr bedeutend sein.

**200 m unter dem Wasserspiegel.** Bei der Abnahme eines von Neufeld & Kuhnke A.-G., Kiel, für die türkische Marine gelieferten neuen Tiefseetauchers wurde im Marmarameer auf der

# BLITZ-GERÜST

## OHNE STANGEN

das Ideal aller Gerüste für Fassaden von Wohn- und Geschäftshäusern, Kirchen und für Innen-Räume, wie Kirchen- und Saaldecken, Treppenhäuser usw.

Mietweise Erstellung  
für Um- und Neubauten durch:

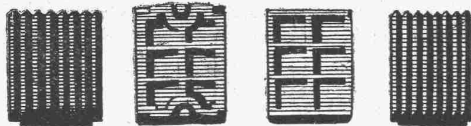
**GERÜSTGESELLSCHAFT A. G.**  
**ZÜRICH 7** **ALTSTETTEN**  
 Tel.: Hottingen 21.84 **Altstetten**  
 Tel.: Uto 52.09



Sowie durch folgende Baugeschäfte:

Zürich: Fletz & Leuthold A.-G.  
 Zürich: Fr. Erismann, Ing.  
 Winterthur: J. Häring  
 Andelfingen: E. Landolt-Frey  
 Bern: Riesser & Co.  
 Luzern: E. Berger  
 Bubikon: A. Ostiker  
 Basel: Eug. Berli  
 Glarus: Karl Schweizer-Stüssy

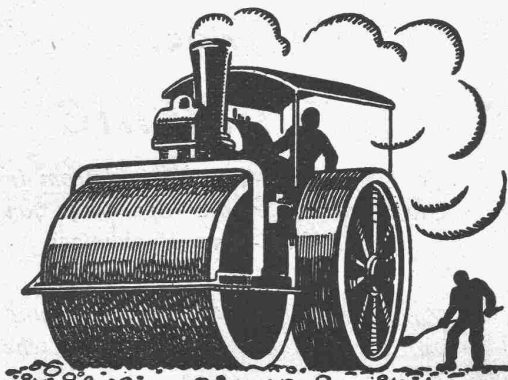
Hochdorf: Aug. Ferrari  
 Genf: Ed. Cuénod S.A.  
 Neuhausen: Jos. Albrecht  
 Herisau: H. Müller  
 St. Gallen: Sigrüst, Merz & Co.  
 Olten: Otto Ehrensperger  
 Rheinfelden: F. Schär  
 Solothurn: F. Vailli  
 Biel: Otto Wyss



**BRECHBACKEN**  
 aus Ia Manganhartstahl, äusserst hart u. zähe

**OEHLER & CO**  
**AARAU**

Eisen- & Stahlwerke Oehler & Co A-G Aarau



**STUAG**

**SCHWEIZ. STRASSENBAU-  
 UNTERNEHMUNG A. G.**

**ALPNACH**  
 BAHNHOFPLATZ  
 TEL.: 7

**BERN**  
 LAUPENSTR. 8  
 TEL.: BOLLWERK 84.88

**ZÜRICH**  
 STEINWIESSTR. 48  
 TEL.: H. 48.81

**LAUSANNE**  
 RUE D'ETRAZ 20  
 TEL.: 22.020

**OLTEN**  
 RÖMERSTR. 14  
 TEL.: 7.88

**BASEL**  
 RHEINLÄNDERSTR. 3  
 TEL.: SAFRAN 28.90

**CHUR**  
 U. BAHNHOFSTR. 280  
 TEL.: 147 (-81)

**Aeberlimakadambeläge**

# BIMSKIES PIERRE PONCE

in extra leichter, sauberer Qualität,  
liefert:

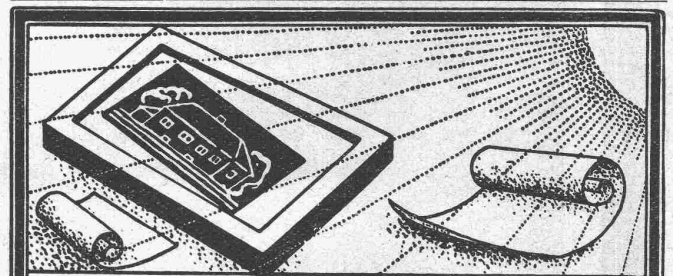
[extraordinairement légère, propre,  
s'adresser s. v. p. à:

**A. ZARN, Postfach: Selnau 115, ZÜRICH**

*Leihdecken*



**Stamm & Co**  
**Églisau**  
 TELEPHON N°2 **TELEGR. STAMM EGLISAU**

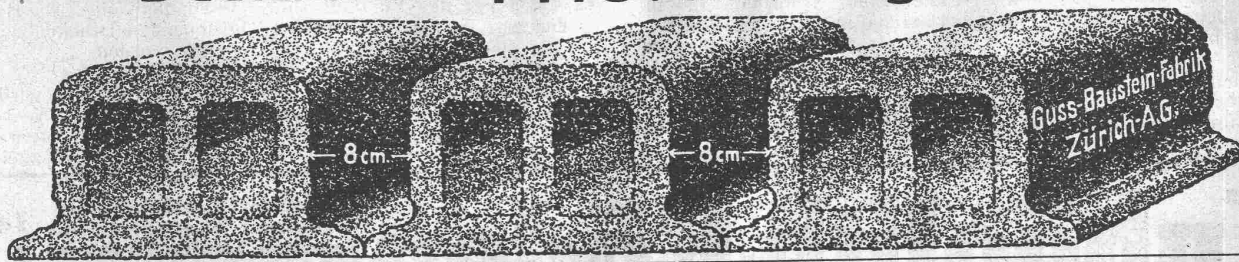


Lichtpausen - Plandruck  
 Lichtpauspapiere - Pauspapiere  
 Lichtpausapparate

**Schweiz. Lichtpausanstalten A.-G.**

vorm. Hall & Co.  
 Zähringerstr. 55 **- ZÜRICH -** b./Leonhardplatz

# Deckensteine PHÖNIX (Eingetr. Marke)



**PATENTE**  
Muster und Marken überall durch  
**J. AUMUND, ZÜRICH**  
Ing. und Patentanwalt  
Stampfenbachstr. 34  
Tel.: H. 03.79 Gegr. 1895


**Heizkessel**  
für  
**Warmwasser-  
und  
Dampfheizungen**  
in diversen bewährten  
Modellen

**Radiatoren**

Erstklassige  
Ausführung.

**Zent & Bern**

**HOTEL**  
**Habis-Royal**  
Bahnhofplatz  
**ZÜRICH**  
Restaurant  
Sitzungszimmer



## Die Leipziger Baumesse

innerhalb der Leipziger Technischen Messe, seit mehr als zehn Jahren der Treffpunkt der Fachwelt

*Ein- und Verkaufsgelegenheit für:*  
**Baumaterialien, Baumaschinen  
Holzbearbeitungsmaschinen  
Strassenbaumaschinen**  
*Sämtliche Maschinen werden im Betriebe vorgeführt!*

*Fachwissenschaftl. Vorträge über Fortschritte im Bauwesen auf den Gebieten:*  
**Bauverfahren, Baumaterialien**

Termin:  
**25. bis 31. August 1929**

Auskunft durch die  
**Schweizer Geschäftsstelle des Leipziger Messamts, Zürich, Bahnhofstr. 66**  
Telephon: Selnau 88.54

**Keim** <sup>sche</sup>  
**MINERALFARBEN**

wetterfest und lichtecht  
seit 50 Jahren anerkannt  
bestes Material für farbige Fassaden. Man hüte sich vor Nachahmungen.

**CHR. SCHMIDT**  
Zürich 5 Hafnerstrasse 47



**EISEN KONSTRUKTION**  
KITTLOSE  
GLASBEDACHUNGEN  
BAU- & KUNST-  
SCHLOSSERARBEITEN  
**GEBR. TUCHSCHMID  
FRAUENFELD**



## Gebr. Demuth

Telephon 170 **Baden** Telephon 170

Fabrik für  
**Moderne Blechbearbeitung  
Patent. gepresste Treppen  
Bauschlosserei  
Eisenkonstruktionen  
Patentierete Kessel**

II. Abteilung  
**Sanitäre Einrichtungen  
Elektrische Boyler und  
Zentralheizungen**

## Turn- u. Turnspielgeräte

für Schulen, Vereine  
Private u. Anstalten.



Schweizerische  
**Turngeräte Fabrik**  
Alder, Fierz u. Geb. Eisenhut,  
**Küsnacht-Zürich**

Höhe von Tusla ein neuer Weltrekord im Tauchen aufgestellt. Die Tauchprobe wurde von einem deutschen Ingenieur ausgeführt, Abnahmebedingung war das Erreichen einer Tiefe von 150 m. Der Taucher ging bei der Probe bis auf 200 m unter den Wasserspiegel hinunter, eine Tiefe, in der bisher noch nie ein Mensch geweiht hat. Die grösste bisher von einem Taucher erreichte Tiefe betrug 135 m und wurde gelegentlich des Versuches einer Schiffshebung an der französischen Küste als Rekord aufgestellt. Der damals verwendete Tauchapparat stammte von der selben deutschen Firma.

**Neue Weichselbrücke für Warschau.** Der Warschauer Magistrat beabsichtigt, eine neue Weichselbrücke zu erbauen, die Warschau mit der Vorstadt Praga verbinden soll. Als Bauzeit für den erst im nächsten Jahre zu beginnenden Brückenbau sind drei bis vier Jahre in Aussicht genommen worden.

**Unterwasser-Beleuchtung von Schwimmbädern** wird in Amerika oft ausgeführt wegen ihrer heiteren, je nach Wahl der Gläser auch farbenfrohen Wirkung, und wegen der guten Kontrolle über die Reinheit des Badewassers, die sie ermöglicht.

# Euböolith-Böden

garantiert bestbewährter  
fugenloser Bodenbelag für  
Fabriken, Schulen, Kranken-  
häuser und Bureaux. **Tel.: 3.35**  
Euböolithwerke A.-G., Olten

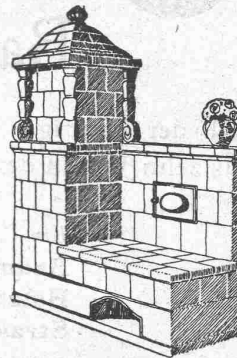
## Spritzen und Polieren

v. Massenartikeln jeder Art nach der neuesten Farbspritztechnik übernimmt mit aller Garantie und bei billigster Berechnung  
**OSKAR WÜTSCHERT, RUSSIKON : Tel. 13.14**

**Travers Natur-Asphalt**  
Gussasphaltarbeiten für Terrassen, Dächer, Fabrikböden, Korridore, Trottoirs, Fundamentmauer-Abdeckungen, etc.  
**Sicherste Isolierung gegen Feuchtigkeit und Wasser**  
Konzessionäre für die Schweiz:  
**E.R. Letter & Co**  
Soloihurn geg. 1843  
Anerkannt bester Asphalt über 80 Jahre im Gebrauch.

## Patent Stahldrahtnetz „PERFEKT“

rationellste Betonarmierung für Hoch- und Tiefbau. — Prospekte, Prüfungsatteste. Für den Kanton Zürich: **A. Zarn, Stockerstr. 43, Zürich, Telephon Seinau 82.14.** Für die übrige Schweiz: **J. Louis Müller, Luzern, Telephon 422.**



## Die Zentral-Heizung

kombiniert mit Kachelofen, unser patentiertes System, ist wirtschaftlich die beste Heizart für Einfamilienhaus und Etagenwohnung.

Prima Referenzen.

**FRITZ LANG & Co., ZÜRICH 3**  
Zentralheizungen u. sanitäre Anlagen  
Messestr. 190 Teleph. Seinau 26.83

**W** für das Bauhandwerk in bewährten Qualitäten  
**Wurfgatter und Kistensiebe**  
**Suter-Strehler Söhne & Co**  
am Löwenplatz ZÜRICH  
Besichtigung zwanglos

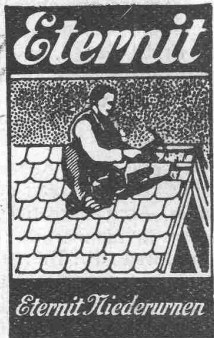
**EMIL SCHWOB**  
BASEL STEINENTORSTR. 29  
KLEIN-MOTOREN  
TRANSFORMER  
APPARATE  
UM UND NEUWICKLUNGEN  
**ELEKTRO-MOTOREN**  
FABRIKATION-REPARATUREN

**Centrifugalpumpen**  
Ventillose Kolbenpumpen  
Ventil-Kolbenpumpen  
Plungerpumpen bis 500 Atm.  
Wassermesser System Schmid  
Pelton-Turbinen  
Schneckengetriebe  
**Maschinenfabrik a. d. Sihl A. G. Zürich**  
Tel.: Seinau 35.14 vorm. A. Schmid Gegründet 1871

**RECHERCHES INDUSTRIELLES - - - EXPERTISES**  
HAUTE ET TRES HAUTE TENSION  
BREVETS D'INVENTION - MARQUES  
REPRESENTATIONS DE 1<sup>ER</sup> ORDRE  
**DR W. SCHMID**  
ANCIEN CHEF DE LABORATOIRES DE RECHERCHES INDUSTRIELLES  
ANCIEN EXPERT SCIENTIFIQUE DE BUREAU DE BREVETS  
PHYSICIEN-CONSEIL  
— 20 ans d'expérience —  
Promenade Noire 3 - NEUCHÂTEL - Téléphone: No. 14.19

# Joh. Müller Centralheizungen als Spezialität

RÜTI (ZCH) TEL. 30 • ZÜRICH 1, BELLEVUE, TEL. HOTTINGEN 324 • CHUR, TEL. 160



Bedachungen  
Aussere Wandverkleidungen  
Innenbau  
Installations- und Druckrohre  
Autogaragen

**Jul. Hädrich**  
Eisenkonstruktionen  
Zürich Werdgutg. 13  
Telephon 5. 2550

Spezialfabrik für  
**Briefkasten Anlagen**  
Kataloge zu Diensten

## GESUCHT

jüngerer, akad. gebildet. Architekt, auch ohne Praxis, fähiger Entwerfer für Architekturbureau in Zürich. Offerten mit Gehaltsansprüchen und Beilage von Hand-skizzen unter Chiffre Z. G. 2192 befördert Rudolf Mosse A.G., Zürich.

## Architekt

bau- und raumkfstl. bef., modern, Style, selbst. arbd., (deutsch u. engl. perf., etw. franz.), bisher Dtschld. tät. gew., s. entspr. Pos.  
Ang. erbt. Arch. G. Mattison, Bad Homburg v. d. H., Castillo-Str. 3 ptr., Bez. Wiesbaden.

# Chemiker

gesucht. Anforderungen: Abgeschlossene Hochschulbildung, gute Kenntnisse und Praxis in der analytischen Chemie, deutsch und französisch, Offizier der schweiz. Armee bevorzugt.  
Anmeldungen unter Beilage von Zeugnisabschriften, Angabe von Referenzen, Gehaltsansprüchen und des frühesten Eintrittstermines bis 31. Juli 1929 an die Sektion für Munition in Thun.

## OFFERTEN zur Verwertung von Erfindungspatenten Naegeli & Co., Patentanwalts-Bureau, Bern

Die Inhaber folgender schweizerischer Patente wünschen mit schweizerischen Fabrikanten, bezw. Interessenten in Verbindung zu treten und sind gerne bereit, Lizenzen zu erteilen oder die Patente zu verkaufen:

No. 97898, 101196, 99309, 99310, 99311, 100732, 100218, 108298, 110767, 116840, 116172, 116749 und 123956, auf: Handwaffen für militärische Zwecke, sowie für Zivilpersonen und Jagdwaffen.

Gefällige Offerten oder Vorschläge werden durch Herren **NAEGELI & Co., Patentanwaltsbureau, Bundesgasse 16, in BERN**, weiterbefördert.

## Plan-Konkurrenz.

Die Solothurner Kantonalbank in Solothurn eröffnet unter den Architekten, welche am 1. Januar 1928 in der Schweiz niedergelassen waren, nach den Grundsätzen des S. I. A einen

## Wettbewerb für ein Verwaltungsgebäude

Einlieferungsfrist: 30. September 1929.

Preise: Fr. 12000.—.

Programm und Unterlagen können beim Baudepartement des Kantons Solothurn in Solothurn bezogen werden.

Solothurn, den 30. Juli 1929.

Der Bankrat.



Jüngerer Ingenieur für

## Eisenbeton-Bureau

per sofort gesucht. Verlangt wird ein guter Zeichner und Konstrukteur mit Praxis. Offerten unter Chiffre Z. S. 2202 befördert Rudolf Mosse A.-G., Zürich. [Z.a. 7935]

Jüngerer

## Bauzeichner

mit Bureau, Bau- und Zimmerpraxis

## sucht Stellung

in Architekturbureau oder in Baugeschäft neben Chef.

Offerten unter Chiffre Z. Z. 2204 befördert Rudolf Mosse A.-G., Zürich.



Tüchtiger

## Bautechniker

flotter Zeichner, sucht Stellung in Architekturbüro. Zürich oder Basel bevorzugt. Gefl. Offerten unter Chiffre Z G 2135 befördert Rudolf Mosse A.-G., Zürich.

**BAKO**

Bahnhofstr.-  
Füsslistr. 4

# INS NEUE HAUS

Beleuchtungskörper

von

**BAUMANN, KOELLIKER & CIE., A.G., ZÜRICH**



**S. T. S.**

**Schweizer. Technische Stellenvermittlung  
Service Technique Suisse de placement  
Servizio Tecnico Svizzero di collocamento  
Swiss Technical Service of employment**

ZÜRICH, Tiefenhöfe 11 — Telephon: Selnau 5426 — Telegr.: INGENIEUR ZÜRICH  
Für Arbeitgeber kostenlos. Für Stellensuchende Einschreibgebühr 2 Fr. für 3 Monate.  
Bewerber wollen Anmeldebogen verlangen. *Auskunft* über offene Stellen und *Weiterleitung* von Offerten erfolgt *nur gegenüber Eingeschriebenen*.

- 571 Einige jung. *Elektro-Techn.*, gute Zeichner u. Konstrukt. Schweiz.
- 575 *Ingenieur*, 25—40 ans, capable d'établir des devis pr. le chauffage à eau chaude, moyenne grandeur, travail indépend. Entrée au plus tard 1<sup>er</sup> octobre, si poss. avant. Alsace.
- 615 *Ingenieur* als erster Konstrukteur mit mehrjähr. Praxis im Bau v. Apparaten f. chem. Ind., Dampfgefässe u. Rohrleit. Kt. Zürich.
- 617 Selbständ. *Konstrukteur* für Kran- und Transportanlagen, für Vertr. d. Bureauchefs. Maschinenfabrik der Nordwestschweiz.
- 619 Jeune *Technicien*-dessinateur, entrée sept./oct. France.
- 621 Selbst. *Ingenieur*, Fabrikationschef für Waffenfabrik. Dauerstelle. Alter 35—40 Jahre. Deutsche Schweiz.
- 623 Selbst. *Chemiker* f. chem. Fabrik nahe Olten. 35/45 J. Dauerst.
- 625 Jeune *Technicien* installations chauffage central. Genève.
- 627 Jung. *Maschinen-Techniker*, guter Konstrukteur für Präzisionsmaschinen. Sofort für 3 Monate. Kt. Solothurn.
- 629 *Maschinen-* od. *Elektro-Techn.* mit guten techn. und kaufmänn. Kenntn., zum Verkauf von techn. Bedarfsartikeln. Schweiz.
- 631 Junger *Ingenieur* od. Techn. als Kalkulator. Ueberwach. d. Werkstätte, Ausarb. d. Auftr., Schaffung neuer Modelle etc. Kt. Aarg.

- 633 *Chimiste* pour fabrication de produits pharmaceutiques. France.
- 635 Jung. *Maschinen-Techniker* als Kontrolleur der Automaten-Abteilung einer Schraubenfabrik. Deutsche Schweiz.
- 637 *Technicien*-constructeur, spécial. en mécanique de précision et machines-outils. Atelier d'instrum. de précision. Ct. de Genève.
- 639 *Maschinen-Ingenieur* für Wärme- u. Kältewesen. Sofort. Zürich.
- 641 *Technicien* pour calculs appareillage de chauffage. Genève.
- 643 *Ingenieur*-Konstrukt. mit Erfahrung in elektr. Schiffsantrieben. Sofort. Zentralschweiz.
- 814 Junger *Hochbautechniker* oder guter Zeichner mit etw. Praxis für Planbearbeitung und allg. Bureauarbeit. Längere Anstellungsdauer. Baldmögl. Arch.-Bureau Kt. St. Gallen.
- 816 Erfahrener *Bautechniker* (Zeichner) für Planbearbeitung v. Wohnhausbauten etc. Guter Darsteller. Arch.-Bureau Ostschweiz.
- 882 1—2 jüngere *Bautechniker*-Zeichner. Längere Anstellungsdauer. Raschmögl. Arch.-Bureau Kt. St. Gallen.
- 916 Jung. *Hochbau-Techniker* für Ausführungspläne und Kostenvoranschläge, ev. anschliessend Bauführung. Arch.-Bureau Zürich.
- 936 Jung. *Architekt* (Hochschulbild.) Anfänger. Arch.-Bureau Zürich.
- 978 *Hochbau-Techniker*-Zeichner, mit Kenntn. in Zimmerarb. (Holzbauten). Sofort, vorübergehend. Arch.-Bureau Kt. Thurgau.
- 980 *Eisenbeton-Ingenieur*, aushilfsweise, sofort. Ing.-Bureau Zürich.
- 982 *Hochbau-Techniker*-Zeichner, raschmögl. Arch.-Bureau Zürich.
- 984 Jung. *Bautechniker* für Baupläne. Dauerstelle. Sofort. Zürich.
- 988 *Tiefbau-Techniker* für ca. 3 Monate. Höhenkurort Graubünden.
- 990 Jung. *Eisenbeton-Ingenieur* ev. Techn., guter Zeichner u. Konstrukteur mit Praxis. Ingenieur-Bureau Ostschweiz.

## SPERRHOLZPLATTEN

Zur Vermeidung des Nachtrocknens und Risigwerdens von Holzfüllungen in Türen, Täfer, Decken etc. verwenden Sie nur prima trockenverleimte Sperrholzplatten aus der **FABRIK VON AD. AESCHLIMANN IN MEILEN.**

— Muster und Preise zu Diensten. —

### Patentanwalts-Bureau

**E. BLUM & Co.,** Bahnhofstr. 31 **ZÜRICH 1**

### Patentverkauf oder Lizenzabgabe

- No. 123,770, Verfahren zum Verlöten von Kupfer mit schwer schmelzbaren Hartmetallen,
- No. 121,660, Zündanode an Quecksilberdampf-Glasgleichrichtern,
- No. 97,429, Maschine zur Herstellung von Hüllen, Düten und dergl. aus einem Papierblatt und dergl.,
- No. 123,204, Gazéificateur permettant d'utiliser les huiles lourdes dans les moteurs à combustion,
- No. 111,265, Essieu fixe avec roues folles pour véhicules de chemins de fer,
- No. 123,606, Einrichtung zur Fernübertragung von bildlichen Reproduktionen (nur Lizenzabgabe).

Die Inhaber dieser schweizerischen Patente wünschen mit schweizerischen Fabrikanten in Verbindung zu treten behufs Verkaufs ihrer Patente bzw. Abgabe der Lizenz.

Reflektanten belieben sich um weitere Auskunft zu wenden an das

**Patentanwalts-Bureau**  
**E. BLUM & Co.,** Bahnhofstr. 31  
Zürich 1.

## MASCHINENBAU | FLUGZEUGBAU **Technikum KonstanZ** <sup>o/B</sup> ELEKTROTECHNIK | AUTOMOBILBAU

Gesucht selbständigen

# Konstrukteur

**für Kran- u. Transportanlagen**

der in der Lage ist, die Vertretung des Bureau-Chefs zu übernehmen. Offerten an **Maschinenfabr. Ruegger & Cie. A.-G., Basel** (Schweiz).

**Grosses ausländisches Unternehmen**  
sucht erfahrenen

# Fachmann

im Bau von

**Dieselmotoren, Lastwagendieselmotoren, Oeltriebwagen und Diesellokomotiven**

# als Konstruktionsleiter

welcher in ähnlicher Stellung bei renommierten Firmen schon erfolgreich tätig war.

Gleichzeitig werden auch **mehrere jüngere**

# Konstrukteure

für obiges Fachgebiet **gesucht.**

Ausführl. Angebote mit Lebenslauf, Zeugnisabschriften, Referenzen, Lichtbild, Gehaltsansprüchen, Eintrittstermin erbeten unter Chiffre „Dieselkon 27882“ P. E. 2629 an **Rudolf Mosse, Berlin SW 100.**

# Gesucht

## Eisenbau - Ingenieur ebenso Eisenbetonbau - Ingenieur

zum 1. Oktober von Ingenieur-Bureau in Basel. Nur äusserst tüchtige und durchaus selbständige Reflektanten mit mehrjähriger Erfahrung in Berechnung und Projektierung von Hochbaukonstruktionen etc. können berücksichtigt werden. Anfangsgehalt Fr. 8—10,000.— p. a. Offerten mit Zeugnissen und Lichtbild befördert unter Chiffre B. A. 5517 **Rudolf Mosse, Basel I.**

Gesucht nach dem Elsass für die technische Leitung eines grösseren Werkes für Eisenkonstruktion ein tüchtiger, fachkundiger

# Ingenieur

mit grosser Erfahrung in Werkstatt und Bureau. Sich schriftlich wenden unter Chiffre B O 2383 an **Rudolf Mosse A.-G., Basel I.**

## OFFERTEN

### zur Verwertung von Erfindungspatenten

**Naegeli & Co., Patentanwalts-Bureau, Bern**

Die Inhaber folgender schweizerischer Patente wünschen mit schweizerischen Fabrikanten, bezw. Interessenten in Verbindung zu treten und sind gerne bereit, Lizenzen zu erteilen oder die Patente zu verkaufen:

- No. 108311 vom 16. Oktober 1923, auf: Verfahren und Vorrichtung zur Herstellung von Schrauben.
- No. 118953 vom 10. April 1926, auf: Maschine zum Entstielen von Tabakblättern.
- No. 102750 vom 8. Mai 1922, auf: Processo ed apparecchio di riduzione chimica mediante l'amalgama di sodio.
- No. 127280 vom 25. Mai 1926, auf: Verfahren zur Herstellung von zu Servietten, Handtüchern, Taschentüchern usw. verwendbaren Flachengebilden.
- No. 124789 vom 5. Juni 1925, auf: Stahlabschneidvorrichtung für elektrische Wellenstrahlkommutatoren- oder -Unterbrecher.
- No. 115410 vom 5. Juni 1925, auf: Einrichtung für Wellenstrahlkommutatoren- und Unterbrecher.
- No. 118138 vom 12. Juni 1925, auf: Accouplement articulé.
- No. 128292 vom 10. Juni 1926, auf: Einrichtung zur Feldregelung elektrischer Stromerzeuger.
- No. 120646 vom 27. Juli 1926, auf: Vorrichtung zur Behandlung von Organismen, insbesondere des menschlichen Körpers, mit elektrischem Strom.

Gefällige Offerten oder Vorschläge werden durch Herren **NAEGELI & Co., Patentanwaltsbureau, Bundesgasse 16, in BERN, weiterbefördert.**

Gesucht

## Bautechniker

oder

## Bauzeichner

auf Architekturbureau. Offerten mit Zeugnisabschriften und Gehaltsansprüchen unter Chiffre D 5750 Lz. an die **Publicitas Luzern.**

## Brücken - Wettbewerb.

Die Hafenverwaltung der Stadt Stockholm schreibt hiermit einen allgemeinen, internationalen Wettbewerb für den Entwurf einer Strassenbrücke über den Mälarsee in Stockholm, aus.

Die Programmakten können beim Registrator der Hafenverwaltung, Katarinavägen 13 A, bezogen werden, gegen Hinterlegung von Kronen 50, die zurückerstattet werden, wenn ein programmässiger Entwurf eingereicht oder sämtliche Aktenstücke unbeschädigt, vor dem 1. Oktober 1929, zurückgeschickt werden.

Dem Preisgericht steht ein Betrag von Kronen 50000 zur Verfügung, wovon Kronen 38000 für mindestens 3 Preise, von denen der niedrigste Kronen 5000 nicht überschreiten darf und Kronen 12000 für den Ankauf von nicht preisgekrönten Entwürfen, mit einem Ankaufspreis von mindestens Kronen 3000.

Die Wettbewerbsfrist läuft am 1. Februar 1930 ab.



*Sinnflüssigkeit  
und  
Leckkraft*

diese Eigenschaften besitzt die

### Pelikan TUSCHE

Sie ist tiefeschwarz, radier- und wasserfest.  
— Achten Sie beim Einkauf auf den Namen Pelikan und die Firma GÜNTHER WAGNER HANNOVER UND WIEN

## Große Hoch- u. Tiefbauunternehmung in Zürich sucht erste Kraft

(Stellvertreter des Chefs)

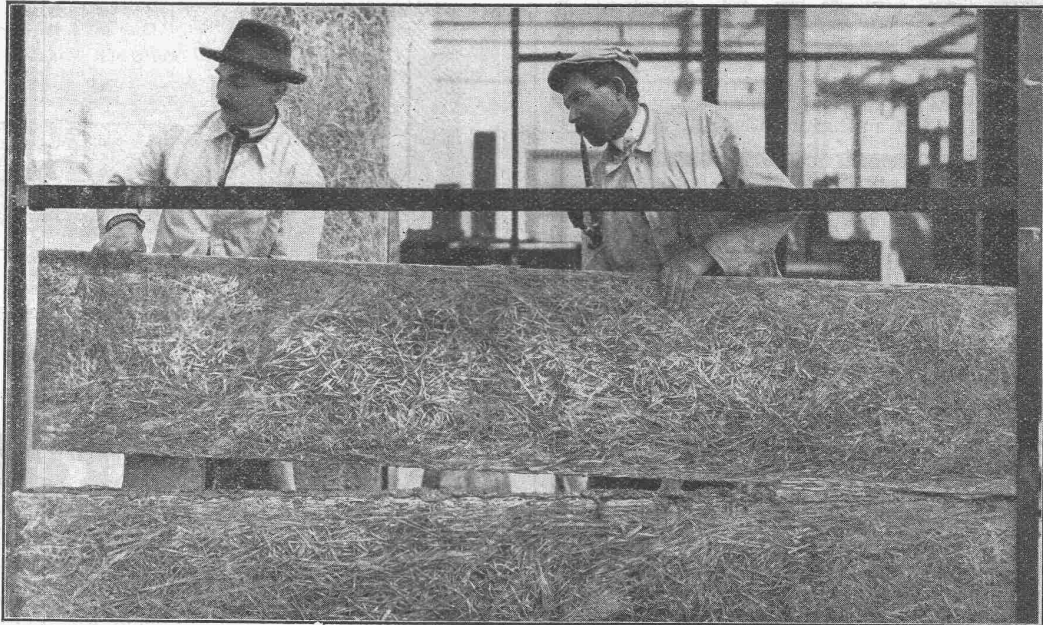
Nur Bewerber mit **Organisationstalent, technischen und kaufmännischen Kenntnissen** und langjährigen **praktischen Erfahrungen** in Projektierung, Kalkulation, Bauleitung und Ausmass finden Berücksichtigung. Handschriftliche Offerten mit Photo, Angabe des eventl. Eintrittstermins, Gehaltsansprüche, Referenzen und Zeugnisabschriften werden erbeten unter 1487 an Hauptpostfach 20700, Zürich.

## Fabrik zu vermieten

Zu vermieten, event. zu verkaufen, grosse, solid gebaute Fabrik mit 1000 m<sup>2</sup> Fläche, 3 Stockwerke, Wohnungen in der Fabrik. Billige Arbeitskräfte. Geeignet für jede Art Industrie. Zahlungserleichterungen. Zuschriften an **J. A. Cattin, Holzhandlung, Angenstein b. Aesch (Basel-Land). Telephon 103.**

# HERAKLITH

**ein idealer Wandbildner  
für Eisenskeletthallen**



**Über 36 000 qm Heraklithwände im Neubau einer Automobilfabrik**

Das geringe Gewicht der Heraklithplatten gestattet äusserste Sparsamkeit in den Trägerprofilen. In Bezug auf Wärmeschutz übertreffen die dünnen Heraklithwände die stärkste Ziegelmauer. Das Gutachten des Staatl. Materialprüfungsamtes Berlin-Dahlem sowie die praktischen Erfahrungen eines Jahrzehnts im Bau von Eisenskeletthallen mit Heraklith als Wandfüllung für Industrie- und Verkehrszwecke beweisen, dass Eisenkonstruktion in Verbindung mit Heraklith vom Rost nicht angegriffen wird.

**Ausführliche Prospekte und Gutachten durch die Heraklith-Vertreter:**

Zentral-Schweiz:

**Ing. Eugen Meier, Basel**

Neu-Allschwill, Dornacherstr. 34

Graubünden:

**B. & C. Caprez, Chur/Arosa**

Ostschweiz:

**W. Wenk, Zürich**

Tel.: Selnau 75.15, Glärnischstr. 35

Franz. Schweiz:

**F. Béguin, Lausanne**

Petit chêne 36, Place de la gare