

Objektyp: **Advertising**

Zeitschrift: **Schweizerische Bauzeitung**

Band (Jahr): **93/94 (1929)**

Heft 4

PDF erstellt am: **26.09.2024**

Nutzungsbedingungen

Die ETH-Bibliothek ist Anbieterin der digitalisierten Zeitschriften. Sie besitzt keine Urheberrechte an den Inhalten der Zeitschriften. Die Rechte liegen in der Regel bei den Herausgebern.

Die auf der Plattform e-periodica veröffentlichten Dokumente stehen für nicht-kommerzielle Zwecke in Lehre und Forschung sowie für die private Nutzung frei zur Verfügung. Einzelne Dateien oder Ausdrucke aus diesem Angebot können zusammen mit diesen Nutzungsbedingungen und den korrekten Herkunftsbezeichnungen weitergegeben werden.

Das Veröffentlichen von Bildern in Print- und Online-Publikationen ist nur mit vorheriger Genehmigung der Rechteinhaber erlaubt. Die systematische Speicherung von Teilen des elektronischen Angebots auf anderen Servern bedarf ebenfalls des schriftlichen Einverständnisses der Rechteinhaber.

Haftungsausschluss

Alle Angaben erfolgen ohne Gewähr für Vollständigkeit oder Richtigkeit. Es wird keine Haftung übernommen für Schäden durch die Verwendung von Informationen aus diesem Online-Angebot oder durch das Fehlen von Informationen. Dies gilt auch für Inhalte Dritter, die über dieses Angebot zugänglich sind.

SCHWEIZERISCHE BAUZEITUNG

WOCHENSCHRIFT FÜR ARCHITEKTUR / INGENIEURWESEN / MASCHINENTECHNIK

REVUE POLYTECHNIQUE SUISSE

ORGAN DES SCHWEIZERISCHEN INGENIEUR- UND ARCHITEKTEN-VEREINS
UND DER GESELLSCHAFT EHEMAL. STUDIERENDER DER EIDG. TECHN. HOCHSCHULE
GEGRÜNDET 1883 VON ING. A. WALDNER / HERAUSGEGEBEN VON ING. C. JEGHER

Vereins-Mitglieder, beim Verlag: Schweiz 32 Fr.,
Ausland 40 Fr. jährl.; Nicht-Mitglieder: Schweiz
40 Fr., Ausland 50 Fr., bei der Post abonniert
40 Fr. / Einzel-Nummern 1 Fr. zuzüglich Porto

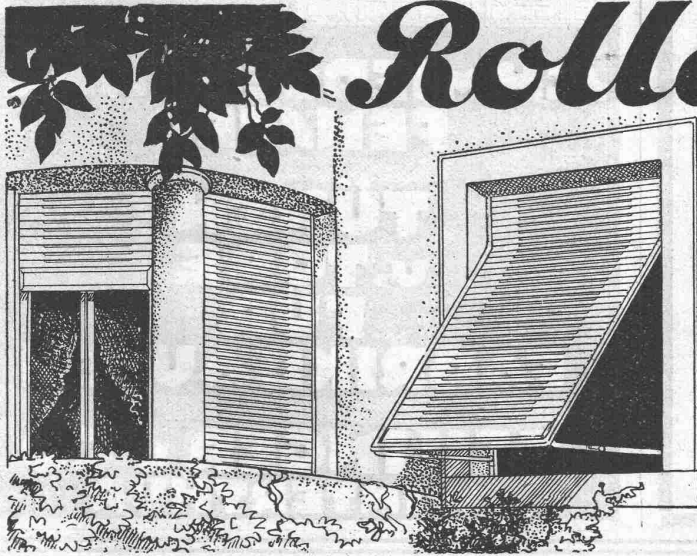
VERLAG CARL JEGHER, ZÜRICH
Dianastrasse 5 / Postcheck VIII 6110
Tel.: Selnau 45.07 ■ In Kommission
bei Rascher & Cie., Zürich u. Leipzig

Inserate durch die Aktiengesellschaft der Unter-
nehmungen RUDOLF MOSSE, Zürich / Die
viergespaltene Colonelzeile 50 Cts., Titelseite
80 Cts., ausl. Anzeigen 60 Cts., Titelseite 1 Fr.

Fenster



Kiefer-Zürich



Rolladen

*Rolljalousien
aller Systeme
empfiehlt als Spezialität*

**WILH-
BAUMANN
HORGEN**

*Denke stets an eins dabei:
PAVAG-Sack spart Scherererei!*



80% der Weltproduktion von Cement, Kalk und Gips sind in Papiersäcken verpackt.
(BUILDING SUPPLY NEWS)

Schweiz. Sprengstoff A.-G. Cheddite u. Dynamit

Telephon Nr. 1.82

Bureau: LIESTAL

Telegr.-Adr.: Cheddite Liestal

Fabriken in Isleten (Kanton Uri) und Liestal

liefert zu günstigen Bedingungen

Gelatine Telsit stärkster Sicherheitsprengstoff

Cheddite und Gelatine Cheddite geeignetste Sicherheitsprengstoffe für Steinbrüche

Dynamite und Sprenggelatine

sowie prima kupferne Sprengkapseln, Zündschnüre und Kapselzangen.

Maschinenfabrik Weingarten

vormals HCH. SCHATZ, A.-G.

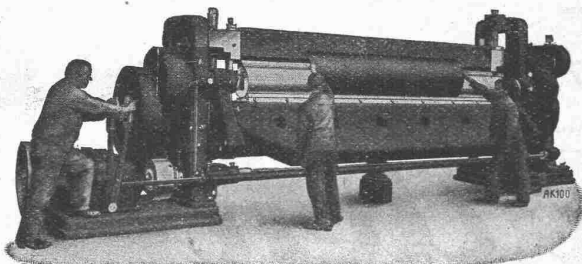


Weingarten, Württ.



Vertreter:

MAX BARON, ZÜRICH, Neue Beckenhofstr. 10
Postfach: Hauptbahnhof Telephon: Limmat 40.15



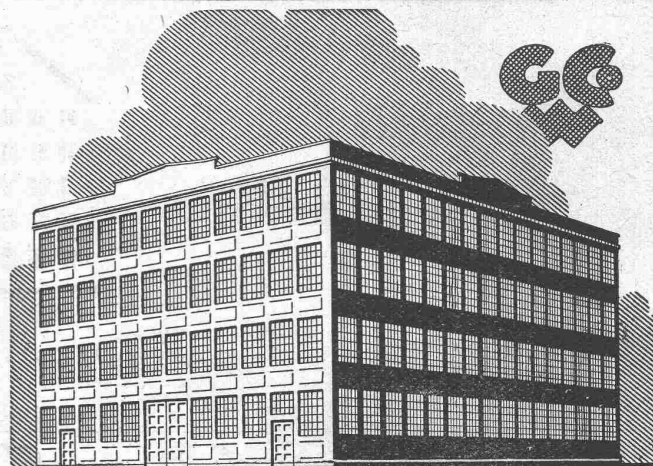
Universal-Abkant-, Rund- und Kastenbiegmaschine

Eisen- und Blechbearbeitungsmaschinen

wie:

Blechscheren
Profilleisenscheren
Kreisscheren
Figurenscheren
Kurbelfafelscheren
Lochmaschinen
Ausklinkmaschinen
Dekupiermaschinen

Excenterpressen
Kurbelpressen
Nietpressen
Ziehpressen
Friktionsspindelpressen
Abkantmaschinen
Blechbiegmaschinen
Blechrichtmaschinen



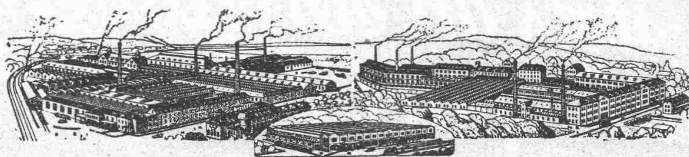
**SCHMIEDEEISERNE
FENSTER**

**TÜREN
U. TORE
FÜR**

FABRIKBAUTEN

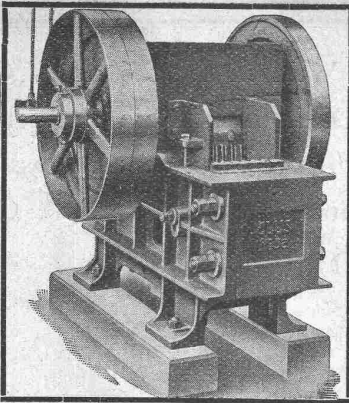
**GEILINGER U. CO
WINTERTHUR**

VEREINIGTE DRAHTWERKE A.G. BIEL



Präzisgezogenes Material in Eisen und Stahl, aller Profile, für Maschinenbau, Schraubenfabrikation und Fassondreherei.

Transmissionswellen. — Bandeisen und Bandstahl, kaltgewalzt.



**Grössere Leistung!
Schöneres Brechgut!**

mit dem

STEINBRECHER „CLUS“

Er ist führend in Qualität und Ausführung. Dessen Patentbrechbacken mit Feinzahnung gestatten die Herstellung eines sehr grossen Prozentsatzes an Feinmaterial. In vielen Fällen ersetzt er das Sandwalmwerk.

Maschinen für jede Leistung. - Fahrbar und stationär.

Prospekte, Offerten und Referenzen durch:

ROBERT AEBI & CIE., A.-G., ZÜRICH
INGENIEURBUREAU MASCHINENFABRIK



In- und Aus-landspatente **MASCHINENFABRIK** Gegründet 1850
JONNERET & FILS AINÉ, GENÈVE

Spezialität: Rechen-Reinigungsmaschinen f. jede Tiefe u. Rechenneigung. Projekte und Kostenanschläge kostenlos.



Ölpaus-, Naturpau-,
Detailzeichenpapier,
Lichtpauuspapier, Ölkarton

A. E. HAUFFE. PULSNITZ 1/8

Zu beziehen durch Fachgeschäfte,
die auf Wunsch gern kostenlos ge-
nannt werden.

UEHLINGER & CO., ZÜRICH U. SCHAFFHAUSEN

Geschäftsgründung 1909

Tel.: H. 90.48

Tel.: 271

Projektierung und Ausführung von:

ZENTRALHEIZUNGEN ALLER SYSTEME

SANITÄREN ANLAGEN - WARMWASSERBEREITUNGEN

Prompte und fachmännische Bedienung - Erstklassige Referenzen



Wir senden Ihnen kostenlos auf Wunsch Hett 6 der V.O. C. Revue (nur in franz. Sprache). Darin finden Sie Artikel, die alle Fabrikanten und Betriebsingenieure besonders interessieren werden, vor allem einen interessanten Artikel der S. A. C. M.

OELE UND FETTE

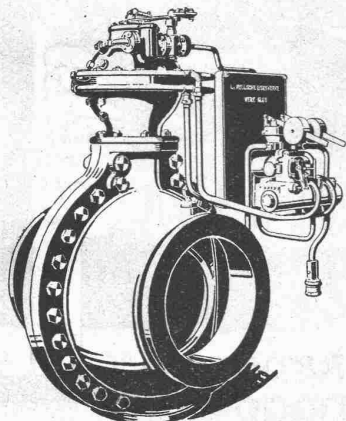


die unerreichten Schmiermittel

VACUUM OIL COMPANY, S. A. F.
65, Spalenberg, Basel



GESELLSCHAFT DER LUDW. VON ROLL'SCHEN EISENWERKE
· FILIALE: **EISENWERK CLUS** KT. SOLOTHURN ·



Mehrfach patentiert.

Cluser Drehschieber

für hydraulischen oder mechanischen Antrieb.

Das Erzeugnis langjähriger Erfahrung im Schieberbau.

Als Abschlussorgan für Druckleitungen in Bezug auf Zuverlässigkeit (zwangsläufige beidseitige Abdichtung) und leichte Bedienung unübertroffen.

Dichtung erfolgt durch auswechselbare Ringe.
Keine Abnützung der Dichtungsflächen.

Bei offener Leitung hat das Wasser einen vollkommen hinderungslosen Lauf, daher Vermeidung von Druckverlusten.

Automatische Steuerung. Gefällige Bauart. Kleiner Raumbedarf.

Vorzügliche Eignung für automatische Zentralen.

Prospekt und Preisofferten auf Verlangen.



Vianini-Röhren

⊕ Patent (Armierter Betonröhren mit Muffen) Patent ⊕

**für Druckleitungen, Bewässerungsanlagen,
Kanalisationen, Dücker, Durchlässe etc.**

Lieferanten :

Internationale Siegwarthallen-Gesellschaft
Luzern

Desmeules Frères
Fabrique de Produits en Ciment Granges-Marnand

Kostenlose Beratung und Offerten durch :

Dipl. Ing. K. GANZ, Ing.-Bureau für Tiefbau, MEILEN, Telephone 128

Alleinvertreter für die deutsche Schweiz.

ADOLF FELLER ~ HORGEN

FABRIK ELEKTRISCHER APPARATE

Steckdose No. 8225 u. Stecker No. 8325

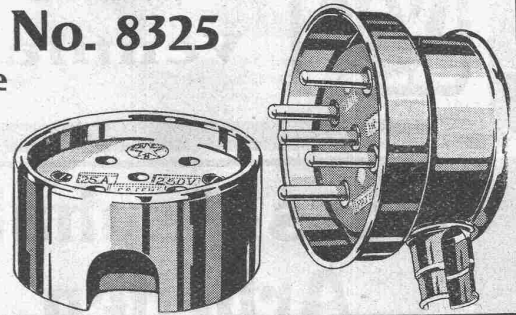
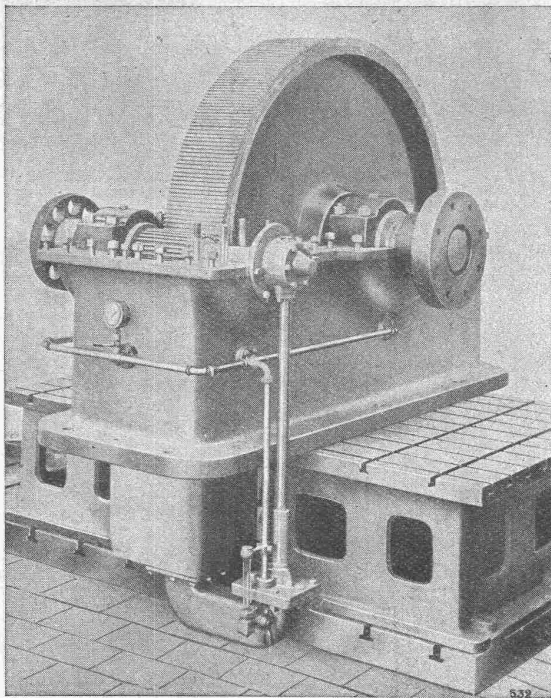
für elektr. Heiz- und Kochapparate

Fünfpolig, für 25 Amp., 250 Volt, unverwechselbar; Stecker mit Anschlussstutzen für Kabel von 4 bis 5 × 6 mm² oder für Anschluss eines Metallschlauches von 18 mm Lichtweite.

Für Montage auf und unter Putz.

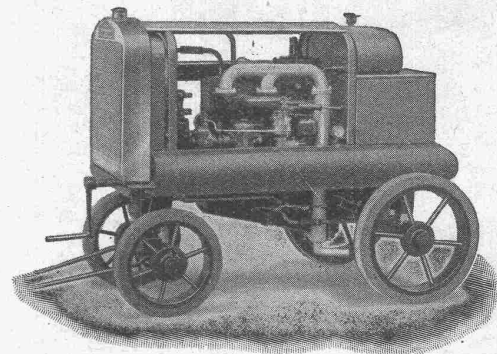
Glänzend begutachtet!

In- und Auslandspatente.

**Maag-Zahnräder A.-G. Zürich**

Touren-Erhöhungsgetriebe
220 PS, 55/600 T. p. M.

Komplette Reduktions- und Touren-
erhöhungsgetriebe
Zahnradpumpen
Zahnräder für alle Verwendungszwecke

**Volldiesel-
Kompressoren**

Keine Benzinfräser

Fr. 0.80 p/Std. - Rohöl
für zwei schwere Hämmer

A. Specken, Zürich 7
Böcklinstrasse 16 Tel.: Hott. 29.53

Dachoberlichter

in kifflosen + Systemen „Kully“

Glasdächer

Glasdachwerke

Simon Kully, Olten

Dipl.-Ingenieur E. T. H.

Aeltestes Spezialgeschäft
Eigenes Ingenieurbureau

Gegründet 1854
Telephon 56



Lufttechnische Anlagen

wie Staubsaug-Anlagen, Rauch-, Gas- und Dämpfe-Absaug-Anlagen, pneumatische Transport-Anlagen für Schreinereien, Schuhfabriken, Textilfabriken, Polierereien etc., erstellt die

Ventilator A.-G., Stäfa-Zürich

Spezialwerkstätte für Ventilatorenbau

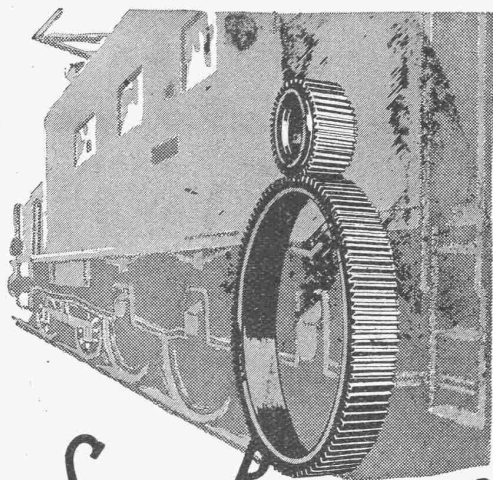
Guss-Asphalt- Arbeiten

für Hoch- und Tiefbau

erstellen mit aller Garantie für kunstgerechte und dem jeweiligen Zwecke angepasster Ausführung

A. SCHMID's ERBEN, ZÜRICH

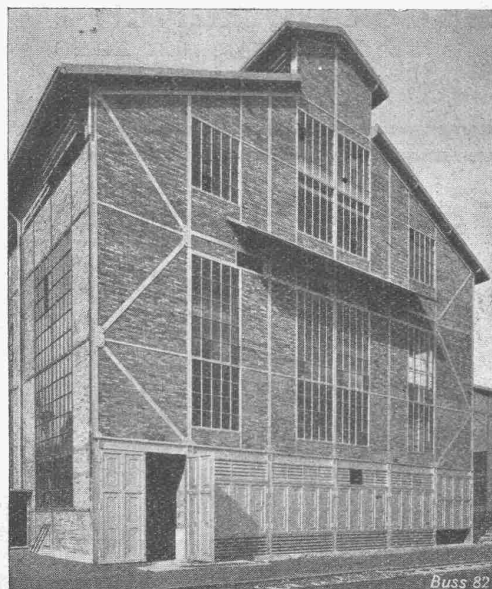
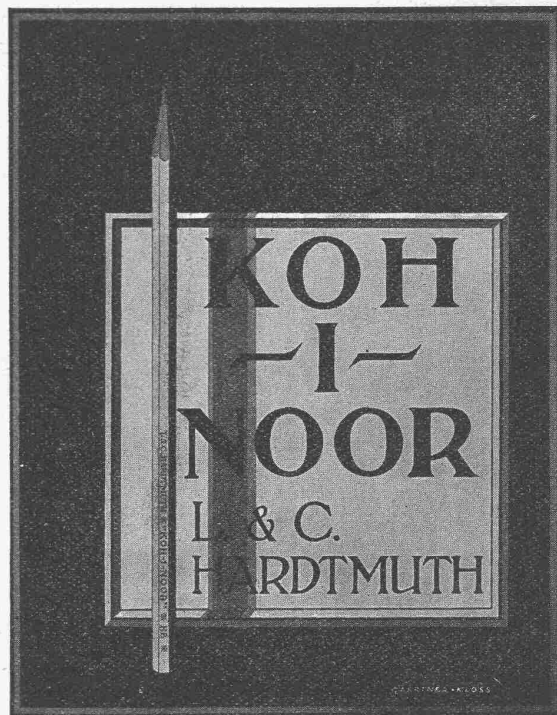
Asphaltgeschäft Gegr. 1865 Telephon: Selnau 21.08



SAUTER, BACHMANN & CO
ZAHNRÄDER-FABRIK-NETSTAL

Telephon Nr. 444

Fabrikation von Zahnrädern für jeden Verwendungszweck. Langjährige Erfahrungen in der Kraftübertragung vermittelt Zahnräder jeder Art. Verzähnen, eingesandter Radkörper. Beratung und Kostenvoranschläge bereitwilligst.



Fabrikbau in Italien

Gepresste Türen und Tore

Schmiedeeiserne Fenster, System

„Buss“

Dachoberlichter in kittloser Verglasung

Eiserne Geschäfts- und
Industriebauten

BUSS & BASEL

Eisenkonstruktionen

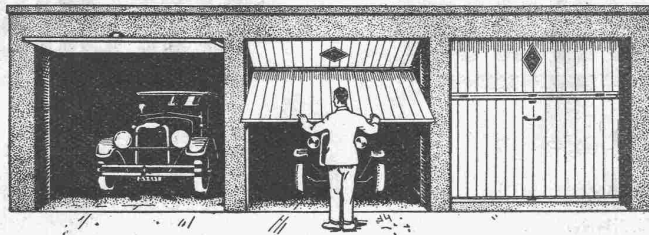
Brücken, Hochbauten, Maste, Reservoirs, Krane, Stauwehre, Blecharbeiten etc.

Wartmann, Vallette & Cie., Brugg (Filiale in Genf)

F. Gauger & Co, Zürich

Bascul-Tore

⊕ Patent Nr. 120,463 und Auslandspatente



Für **Auto-Garagen**
Remisen, Magazingebäude etc.

Zum Hochstossen, zusammenklappbar
Mit Gegengewicht ausbalanciert
Eisenrahmen mit Holzfüllung

Grösste Raumersparnis
Spielend leichte Bedienung
Vorzügliche Isolierung

Beratung - Kostenvoranschläge

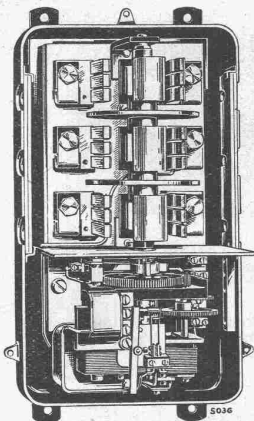
SCHALTAUTOMATEN ZEITSCHALTER SCHALTUHREN

für

Warmwasser-Versorgungen,
Wärmespeicher
Strassen-Beleuchtungen
usw.

Verlangen Sie unsere
Druckschriften:

- TB V 506
- TB V 537
- TB V 539
- TB III 531



Schaltautomat mit Walzenschalter

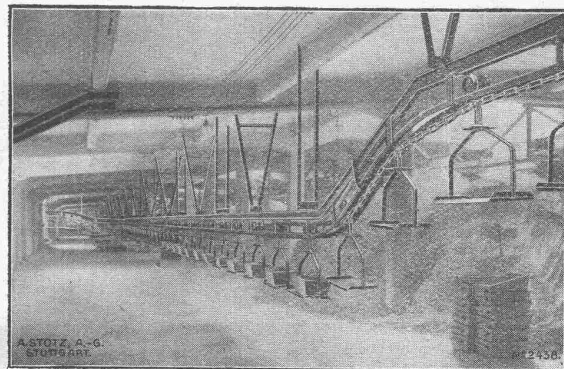
LANDIS & GYR, A.-G.
ZUG

STOTZ

FÖRDERER

Anlagen für fließende Fertigung

bringen grosse Ersparnis an Arbeitslöhnen und Steigerung der Produktion



Schaukelförderer zur Beschickung eines Tonlagers

A. STOTZ A.G. STUTTGART
EISENGIESSEREI - MASCHINENFABRIK
GEGRÜNDET 1860 POSTFACH 215

Generalvertretung für die Schweiz:
INGENIEURBUREAU MAX AEBI, ZÜRICH
Postfach Bahnhof :: Telefon: Limmat 90.03

Walo Bertschinger

ZÜRICH, Stampfenbachstrasse 12/14.

Spezialfirma für:

Geleisebau

Ständiges grosses Lager in
Normalbahn- und Fabrikgeleisen,
Weichen und Drehscheiben.
Geleiseneubau, Unterhalt, Reparaturen.
Geleisebauwerkstatt.

Abnorme Geleise-Anlagen.

Strassenbau

Asphalt- und Teermakadam.
Oberflächenteerungen.
Neuanlagen.
Unterhalt.

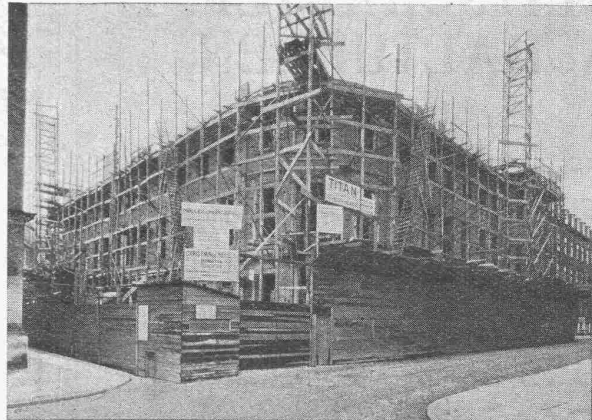
Strassenwalzen - Betrieb.

Die
**schwersten Wassereinbrüche
und Wasserinfiltrationen**
werden während des
Wasserdruckes
unter

Garantie gedichtet
mit

„SIKA“

Seit 15 Jahren bewährt



Grosser Gebäudekomplex der „Handelsbanken“ in Kopenhagen, dessen Kellerräume durch Sika-Beton gegen starken Wasserandrang geschützt wurden.

KASP. WINKLER & CIE.

CHEMISCH-BAUTECHNISCHE PRODUKTE

TELEPHON: **ALTSTETTEN-ZÜRICH** TELERAMME: „SIKA“ ZÜRICH
UTO Nr. 50.04