

Objektyp: **Advertising**

Zeitschrift: **Schweizerische Bauzeitung**

Band (Jahr): **93/94 (1929)**

Heft 2

PDF erstellt am: **22.09.2024**

### **Nutzungsbedingungen**

Die ETH-Bibliothek ist Anbieterin der digitalisierten Zeitschriften. Sie besitzt keine Urheberrechte an den Inhalten der Zeitschriften. Die Rechte liegen in der Regel bei den Herausgebern. Die auf der Plattform e-periodica veröffentlichten Dokumente stehen für nicht-kommerzielle Zwecke in Lehre und Forschung sowie für die private Nutzung frei zur Verfügung. Einzelne Dateien oder Ausdrucke aus diesem Angebot können zusammen mit diesen Nutzungsbedingungen und den korrekten Herkunftsbezeichnungen weitergegeben werden. Das Veröffentlichen von Bildern in Print- und Online-Publikationen ist nur mit vorheriger Genehmigung der Rechteinhaber erlaubt. Die systematische Speicherung von Teilen des elektronischen Angebots auf anderen Servern bedarf ebenfalls des schriftlichen Einverständnisses der Rechteinhaber.

### **Haftungsausschluss**

Alle Angaben erfolgen ohne Gewähr für Vollständigkeit oder Richtigkeit. Es wird keine Haftung übernommen für Schäden durch die Verwendung von Informationen aus diesem Online-Angebot oder durch das Fehlen von Informationen. Dies gilt auch für Inhalte Dritter, die über dieses Angebot zugänglich sind.

# SCHWEIZERISCHE BAUZEITUNG

WOCHENSCHRIFT FÜR ARCHITEKTUR / INGENIEURWESEN / MASCHINENTECHNIK  
REVUE POLYTECHNIQUE SUISSE

ORGAN DES SCHWEIZERISCHEN INGENIEUR- UND ARCHITEKTEN-VEREINS  
UND DER GESELLSCHAFT EHEMAL. STUDIERENDER DER EIDG. TECHN. HOCHSCHULE  
GEGRÜNDET 1883 VON ING. A. WALDNER / HERAUSGEGEBEN VON ING. C. JEGHER

Vereins-Mitglieder, beim Verlag: Schweiz 32 Fr.,  
Ausland 40 Fr. jährl.; Nicht-Mitglieder: Schweiz  
40 Fr., Ausland 50 Fr., bei der Post abonniert  
40 Fr. / Einzel-Nummern 1 Fr. zuzüglich Porto

VERLAG CARL JEGHER, ZÜRICH  
Dianastrasse 5 / Postcheck VIII 6110  
Tel.: Selnau 45.07 ■ In Kommission  
bei Rascher & Cie., Zürich u. Leipzig

Inserate durch die Aktiengesellschaft der Unter-  
nehmungen RUDOLF MOSSE, Zürich / Die  
viergespaltene Colonelzeile 50 Cts., Titelseite  
80 Cts., ausländ. Anzeigen 60 Cts., Titelseite 1 Fr.



6 Grand Prix, 10 Goldmedaillen

die führende Weltmarke

dauernde Abdichtungen  
auch bei höchstem Wasserdrucke

Schweiz. Verkaufsbureau:  
**GEORGES SIGG, Löwenstr. 17, ZÜRICH**  
Telephon: Selnau 98.70

## Eisenbeton-Pläne

**Dr. ing. E. Suter**  
Ingenieurbureau

**Zürich 1**

Pelikanstrasse 3  
Tel.: Selnau 90.46

**Basel**

Thiersteinallee 15  
Tel.: Safran 49.12

# KORK

PLATTEN  
SCHALEN  
SCHROT

GEGEN: **KÄLTE**  
**WÄRME**  
**SCHALL**

KORKSTEINWERKE A.-G. **KÄPFNACH-HORGEN**

## Personen- und Waren-Aufzüge „Schlieren“

mit automatischer Druckknopfsteuerung.

**Schweizerische Wagons- und Aufzügefabrik, A.-G., Schlieren-Zürich**

Abteilung: Aufzugfabrik

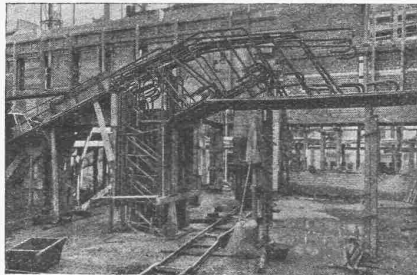
Telephon: Selnau 26.28

# TERNER & CHOPARD, Ingenieurbureau

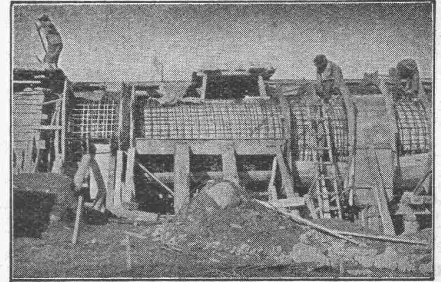
Zürich

Bahnhofstrasse 72

Telephon: Seltau 83.25  
Telegramme: Terucho



Kino Forum, Zürich 4



Druckleitung des Illsee-Turtmann-Werkes (Wallis)

## Armierter Beton

im

## Hoch- und Tiefbau

**Fundationen** aller Art; **Ortspfahlgründungen** Systeme „Mas“ u. „Michaelis“  
**Brücken- und Wasserbauten; Reservoirs; Industriebauten**

Moderne Holzkonstruktionen:

**Heßer- und Fachwerksbauten (Ringdübelsystem, + Patent No. 106496)**

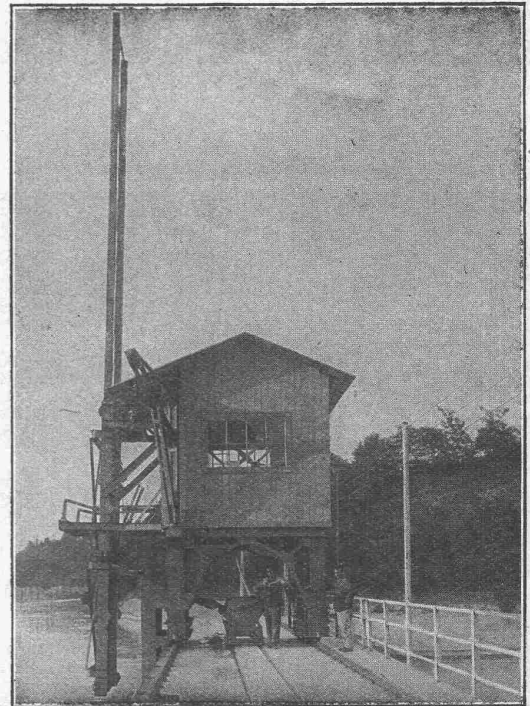
**Bauleitungen - Statische Berechnungen - Expertisen**



Ölpaus-, Naturpau-,  
Detailzeichenpapier,  
Lichtpauspapier, Ölkarton

**A.E. HAUFFE PULSNITZ'S**

Zu beziehen durch Fachgeschäfte,  
die auf Wunsch gern kostenlos ge-  
nannt werden.



In- und Aus-  
landpatente **MASCHINENFABRIK** Gegründet  
1850

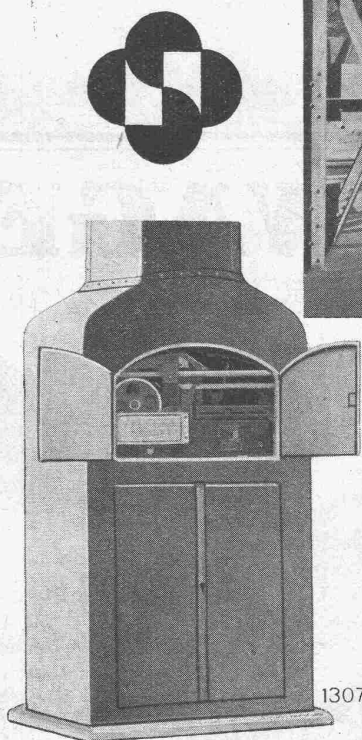
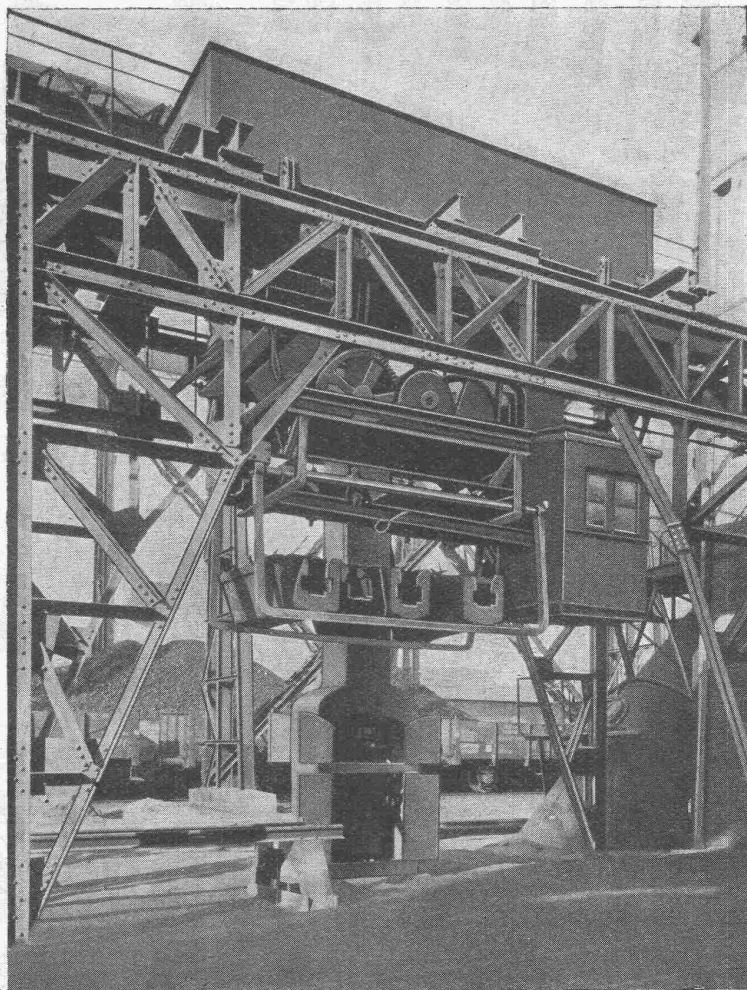
**JONNERET & FILS AINÉ, GENÈVE**

Spezialität: Rechen-Reinigungsmaschinen f. Jede Tiefe u. Rechen-  
neigung. Projekte und Kostenanschläge kostenlos.

**Kesselschmiede** - *Arbeiten aller Art erstellt prompt*

**H. Vogt-Gut, A.-G., Arbon**

PFEIL



## VOLLKOMMEN AUTOMATISCHE HÄNGEBAHNWAAGE

in einem Hüttenwerk.  
Unsere Spezialabteilung bearbeitet seit Jahrzehnten alle Probleme der automatischen Gewichtskontrolle. Umfassende Kenntnisse und reiche Erfahrungen wurden in dieser Zeit gesammelt; sie bieten Gewähr für wirtschaftliche Ausführung.

Unsere Mitarbeit  
ist wertvoll!

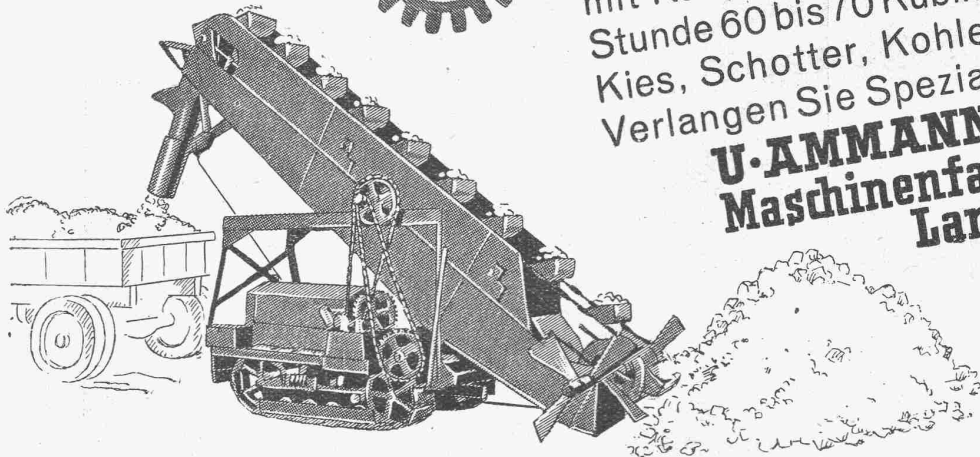
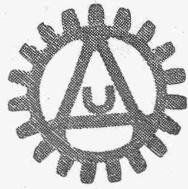
# CARL SCHENCK

EISENGIESSEREI UND MASCHINENFABRIK DARMSTADT G.M.B.H.

VERTRETER:

MANOMETER A. G., STAMPFENBACHSTR. No. 61, ZÜRICH

# Auflade- Anlagen



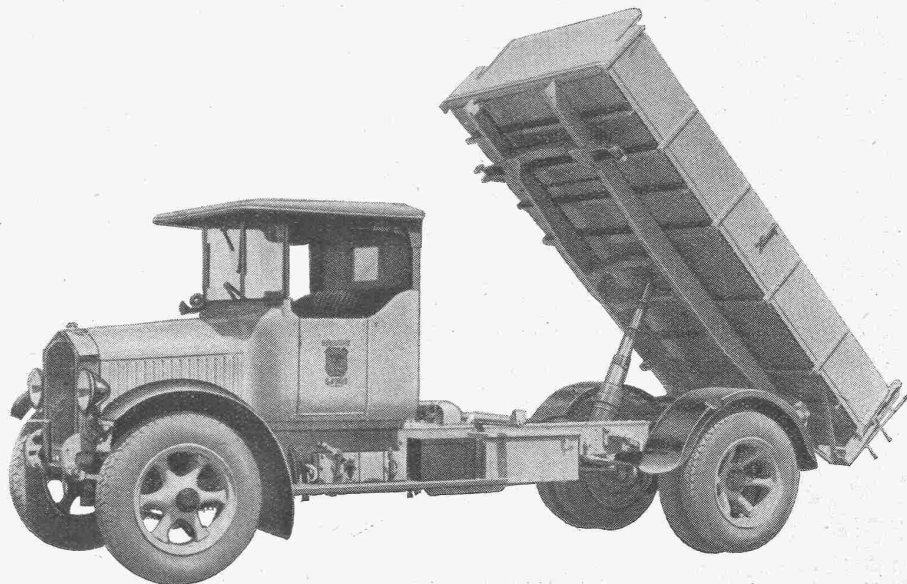
mit Raupen-Traktor verladen pro  
Stunde 60 bis 70 Kubikmeter Sand,  
Kies, Schotter, Kohle, Koks etc.  
Verlangen Sie Spezial-Prospekt.

**U. AMMANN**  
**Maschinenfabrik A-G**  
**Langenthal**

## BERNA LASTWAGEN

2 bis 6 t Nutzlast, Omnibusse 18 bis 50 Plätze  
3-Seitenkipwagen

4 und 6 Zyl.-  
Motoren von  
30 bis 100 PS



mit  
bestwirkender  
Motorbremse

**Motorwagenfabrik Berna A.-G.**

**OLTEN (Schweiz)**

# Therma

## Elektrische Kirchenheizungen

Solide Bauart, einfache Bedienung,  
billiger Betrieb.

Verlangen Sie Spezialofferten oder den unverbindlichen Besuch unseres Reisevertreters.

„Therma“ A.-G. Schwanden

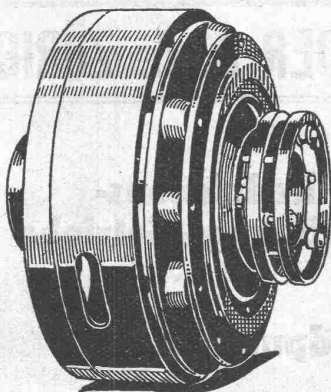
ELEKTRON  METALL

HOHE FESTIGKEITSWERTE. VORZÜGLICHE, RASCHE BEARBEITUNG. SAUBERES, KOMPAKTES GEFÜGE.

OEDERLIN & Co S.A. BADEN

SPEZ. GEW	
STAHL	7.9
MESSING	8.6
ALUMINIUM	2.7
DURALUMIN	3.0
ELEKTRON	1.8

GESELLSCHAFT DER LUDW. VON ROLL'SCHEN EISENWERKE  
· FILIALE: EISENWERK CLUS KT. SOLOTHURN ·



Elektromagnetische Reibungskupplung

## TRANSMISSIONEN

in moderner Ausführung, mit Ringschmierlagern oder Kugellagern.  
Komplette Anlagen für alle Industriezweige.

**Benn's Patent-Reibungskupplungen.**  
**Elektromagnetische Reibungskupplungen.**

Patentiert in der Schweiz und im Auslande.

**Patent-LENIX-Getriebe**

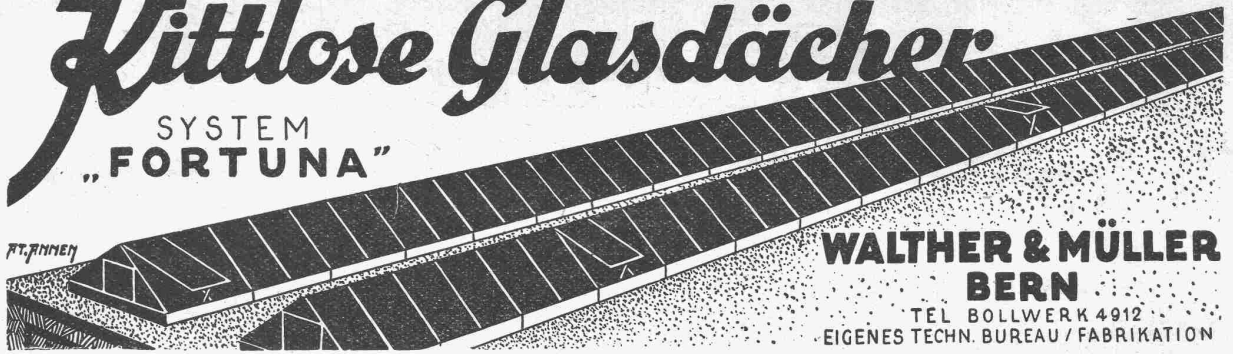
FILIALE: **GIESSEREI OLTEN**

**Rohguss zu Riemenscheiben und Zahnrädern**  
jeder Grösse und Konstruktion.

# Kittlose Glasdächer

SYSTEM  
„FORTUNA“

HT. FINNEN



**WALTHER & MÜLLER**  
**BERN**

TEL. BOLLWERK 4912  
EIGENES TECHN. BUREAU / FABRIKATION

# ISOLIERSTEINE

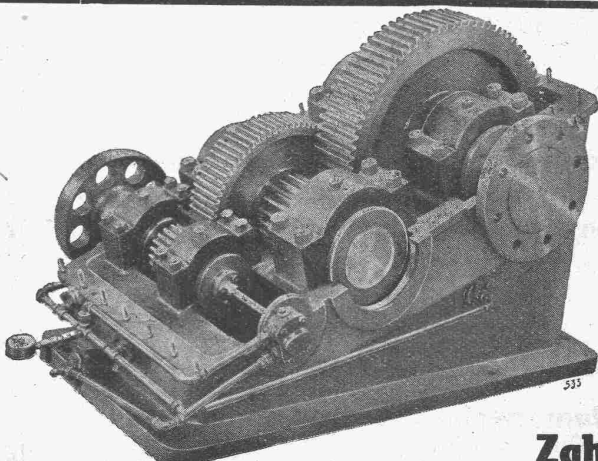
HT. FINNEN

*Rasch, billig, warm*



**Ziegel A. G. Zürich**

**J. Schmidheiny & Co. Heerbrugg. (St. Gallen)**



Reduktionsgetriebe für Drahtzug

## MAAG - ZÄHRÄDER A.-G. ZÜRICH

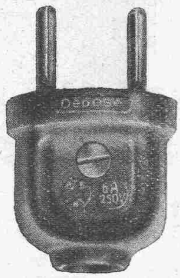
**Komplette Reduktions-  
und Tourenerhöhungs-Getriebe**

**Zahnradpumpen**

**ZÄHRÄDER für alle Verwendungszwecke**

# ADOLF FELLER, HORGEN

FABRIK ELEKTRISCHER APPARATE



Die idealen patentierten

## Stecker und Kupplungssteckdosen

zweipolig, für 6 Amp., 250 Volt, aus gummifreiem Isolier-Pressmaterial, mit Fingerschutz; entsprechen den neuen Hausinstallations-Vorschriften des S. E. V.

Illustrierter Sonderprospekt No. 74 gratis und franko.

### Maschinenfabrik Weingarten

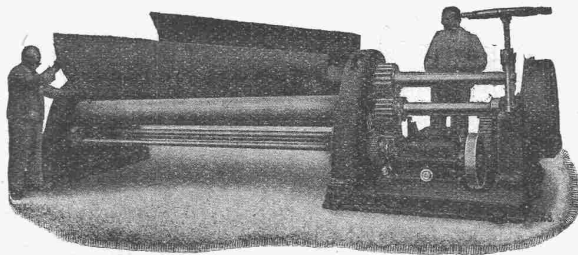
vormals HCH. SCHATZ, A.-G.



### Weingarten, Württ.



Vertreter:  
MAX BARON, ZÜRICH, Neue Beckenhofstr. 10  
Postfach: Hauptbahnhof Telefon: Limmat 40.15



Vierwalzen-Blechrund- oder Biegmachine

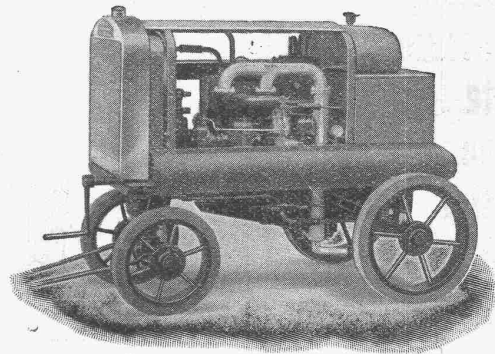
### Eisen- und Blechbearbeitungsmaschinen

wie:

- |                     |                         |
|---------------------|-------------------------|
| Blechscheren        | Excenterpressen         |
| Profilleisenscheren | Kurbelpressen           |
| Kreislscheren       | Nietpressen             |
| Figurscheren        | Ziehpressen             |
| Kurbeltafelscheren  | Friktionsspindelpressen |
| Lochmaschinen       | Abkantmaschinen         |
| Ausklinkmaschinen   | Blechblegmaschinen      |
| Dekupiermaschinen   | Blechrichtmaschinen     |

## Volldiesel- Kompressoren

Keine Benzinfräser



Fr. 0.80 p/Std. - Rohöl  
für zwei schwere Hämmer

**A. Specken, Zürich 7**  
Böcklinstrasse 16 Tel.: Hott. 29.53

# EISENBETON

Holz- und Eisenkonstruktionen in Hoch- und Tiefbau

## E. Rathgeb, Dipl.-Ing., Zürich

Ingenieur-Bureau

Tel.: H. 89.92, Stampfenbachstr. 63





# Patentierete **VISCIN**-Luftfilter

für Lüftungs- und Heizungs-Anlagen, Turbogeneratoren, Kompressoren, Motoren usw.

BESTES FILTER DER GEGENWART

**Ventilator A.-G., Stäfa-Zürich**

# Plan-Kopien | Lichtpaus-

aller Art | Paus- und Detail-Papiere und -Apparate.

**ED. AERNI-LEUCH, BERN**

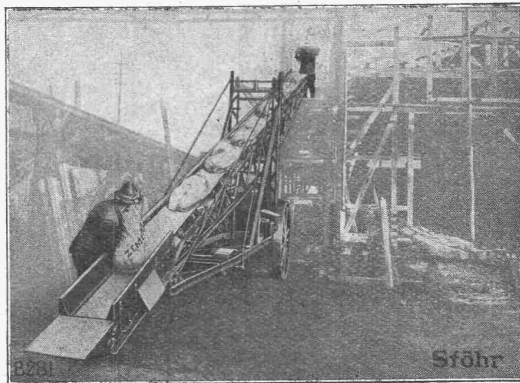
## Eiserne

Brücken-  
Hoch- Bauten  
Industrie-  
Stauwehre  
Maste  
Krane  
Fenster  
Tore  
Kessel  
Apparate

**BUSS A G**  
**BASEL**

## Stöhr

### Fahrbare Förderbänder



zum Fördern und Aufschichten von Zement in Säcken, Sand, Beton-  
gemisch, Kohle usw. Zum Ausschachten von Baugruben und zum  
Be- und Entladen von Wagen aller Art.

#### Transportanlagen aller Art.

GENERALVERTRETER FÜR DIE SCHWEIZ:

**ING. HERMANN VERSELL**

Postfach Bahnhof ZÜRICH 1 Tel.: Hottingen 97.76

**WILHELM STÖHR - OFFENBACH a. M.**  
Spezialfabrik für Transportanlagen und Aufzüge

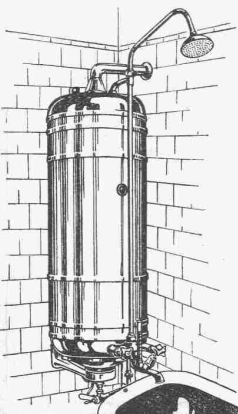


## Silvo - Platten

sind  
Imprägnierte, wasser-  
abweisende  
Holzfaserstoff-Platten

für  
Bau- und  
Möbel-Schreinerei  
Alleinige Fabrikanten:  
Eternit Niederurnen

**PATENTIERTE**  
**ERWIRKT H. KIRCHHOFER**  
**ZÜRICH LOEWENSTR. 51**



## Gas-Boiler der Friedr. Siemens Wien

**Vorteile:** Keine neuen Steigleitungen,  
an jede vorhandene Gasleitung anschliessbar.

**Keine beschränkte Warmwassermenge,**  
kleines Speicherquantum, aber infolge Tagauheizung unbeschränkte Warmwassermenge.

**Keine teure Installation.**  
Der Gasboiler kann in der Küche oder Bad aufgestellt werden. Elegante, schöne Form, eine  
Zierde für Küche oder Bad. Daher zufolge kleinem Speicher und zentraler Aufstellung ge-  
ringe Wärmeverluste.

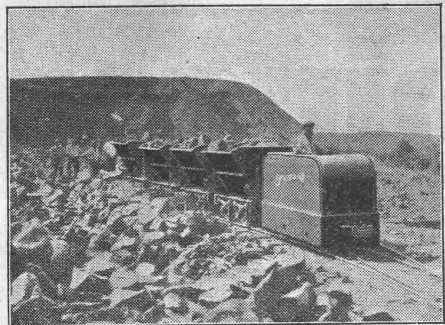
**Sehr billige Anschaffung u. sehr billige Warmwasser-Erzeugung.**

Verlangen Sie Prospekte B durch die Generalvertretung für die Schweiz:

**JUL. MÜLLER-HÖHN, ZÜRICH**

Rieterstrasse 37

Tel.: Uto 28.59



# Jung-Diesel-Lokomotiven

10 PS Klein-Diesellokomotiven mit kompressorlosem Jung-Dieselmotor. Geeignet für leichte Geleise und kleine Kurven. Zwei Fahrgeschwindigkeiten vorwärts und rückwärts. Grosse Zugleistungen. Einfachste Bedienung.

## Das wirtschaftlichste Zugorgan

für Ziegeleien, Steinbrüche, Kies- und Tongruben, für den Baubetrieb im allgemeinen, für Fabrikanlagen jeder Art.

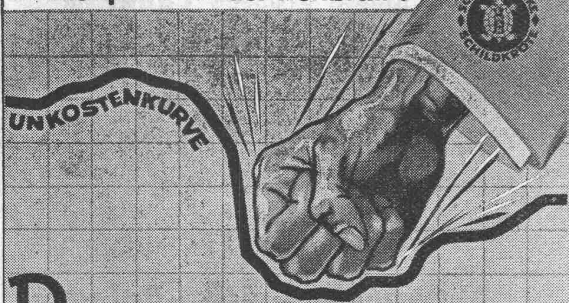
Prospekte und Offerten durch:

# ROBERT AEBI & CIE., A.-G., ZÜRICH

INGENIEURBUREAU

MASCHINENFABRIK

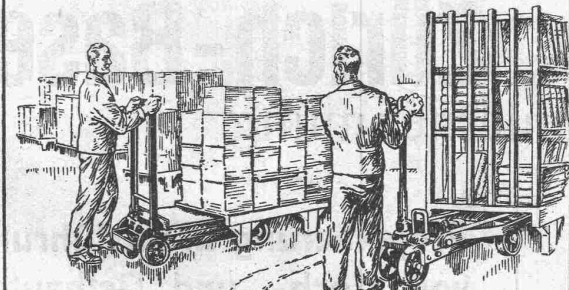
Verlustquellen in der Werkstatt!



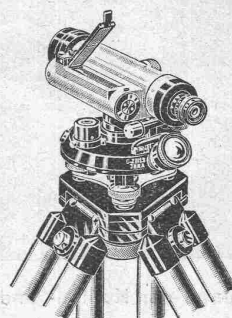
# Runter

mit der **Transport-UNKostenkurve**

durch den **Hubwagen „Schildkröte“**  
die führende Marke



**ERNST WAGNER - APPARATEBAU REUTLINGEN (WÜRTT.)**  
Generalvertreter für die Schweiz:  
**BACHOFEN & Co., USTER (Schweiz) - Tel.: No. 36**



# ZEISS

## Nivellier-Instrument IV

mit verdecktem Teilkreis, Seitenfeinbewegung, Innenfokussierung. Nach erfolgter Zielung kann durch einfache Blickrichtung nach unten und ohne die geringste Kopfbewegung der Kreis bequem abgelesen werden.

Ein stabiles Instrument für die Baustelle.

**Theodolite / Tachymeter**  
**Nivellierlatten / Winkelprismen**

Druckschriften und weitere Auskunft kostenfrei durch:

**CARL ZEISS / JENA**

Generalvertreter in allen Ländern



# Glasdächer

## Dachoberlichter

in kifflosen  $\oplus$  Systemen „Kully“

Glasdachwerke

## Simon Kully, Olten

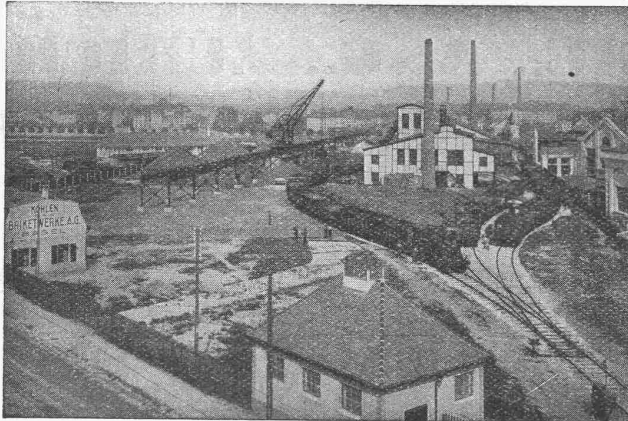
Dipl.-Ingenieur E. T. H.

Aeltestes Spezialgeschäft  
Eigenes Ingenieurbureau

Gegründet 1854  
Telephon 56

# Walo Bertschinger

ZÜRICH, Stampfenbachstrasse 12/14



Geleise-Anlage der Kohlen- und Brikettwerke A.-G., Basel

Spezialfirma für:

## Geleisebau

Ständiges grosses **Lager** in Normalbahn- und Fabrikgeleisen, Weichen und Drehscheiben, Geleiseneubau, Unterhalt, Reparaturen.

Geleisebau-Werkstatt.

**Abnormale Geleise-Anlagen**

# Ed. Züblin & C<sup>ie</sup> A.-G., Zürich-Basel

Hoch- und Tiefbauunternehmung



Geschäfts- und Wohnhäuser am Kreuzplatz in Zürich 7.

Projektierung u. Ausführung von Hoch- und Tiefbauten

### Spezialitäten:

- Eisenbetonpfehlrammungen
- Brücken in Beton und Eisenbeton
- Silos und Lagerhäuser
- Kläranlagen System Züblin
- Wasserbauten und Fundationen
- Tiefbohrungen
- Taucherarbeiten