

Objektyp: **Advertising**

Zeitschrift: **Schweizerische Bauzeitung**

Band (Jahr): **93/94 (1929)**

Heft 3

PDF erstellt am: **26.09.2024**

Nutzungsbedingungen

Die ETH-Bibliothek ist Anbieterin der digitalisierten Zeitschriften. Sie besitzt keine Urheberrechte an den Inhalten der Zeitschriften. Die Rechte liegen in der Regel bei den Herausgebern. Die auf der Plattform e-periodica veröffentlichten Dokumente stehen für nicht-kommerzielle Zwecke in Lehre und Forschung sowie für die private Nutzung frei zur Verfügung. Einzelne Dateien oder Ausdrucke aus diesem Angebot können zusammen mit diesen Nutzungsbedingungen und den korrekten Herkunftsbezeichnungen weitergegeben werden. Das Veröffentlichen von Bildern in Print- und Online-Publikationen ist nur mit vorheriger Genehmigung der Rechteinhaber erlaubt. Die systematische Speicherung von Teilen des elektronischen Angebots auf anderen Servern bedarf ebenfalls des schriftlichen Einverständnisses der Rechteinhaber.

Haftungsausschluss

Alle Angaben erfolgen ohne Gewähr für Vollständigkeit oder Richtigkeit. Es wird keine Haftung übernommen für Schäden durch die Verwendung von Informationen aus diesem Online-Angebot oder durch das Fehlen von Informationen. Dies gilt auch für Inhalte Dritter, die über dieses Angebot zugänglich sind.

SCHWEIZERISCHE BAUZEITUNG

WOCHENSCHRIFT FÜR ARCHITEKTUR / INGENIEURWESEN / MASCHINENTECHNIK
REVUE POLYTECHNIQUE SUISSE

OFFIZIELLES ORGAN DES SCHWEIZER INGENIEUR- UND ARCHITEKTEN-VEREINS
UND DER GESELLSCHAFT EHMAL. STUDIERENDER DER EIDG. TECHN. HOCHSCHULE
GEGRÜNDET 1883 VON ING. A. WALDNER / HERAUSGEGEBEN VON ING. C. JEGHER

Vereins-Mitglieder, beim Verlag, Schweiz 32 Fr.,
Ausland 40 Fr. jährl.; Nicht-Mitglieder 40 bzw.
50 Fr., postamtl. 30 Cts. mehr. / Einzel-Nr. 1 Fr.

VERLAG CARL JEGHER, ZÜRICH
Dianastrasse Nr. 5 / In Kommission
bei Rascher & Cie., Zürich u. Leipzig

Inserate durch RUDOLF MOSSE, Zürich, die
viergespaltene Colonelzeile 50, Titelseite 80 Cts.,
Anzeigen ausl. Ursprungs 60 Cts., Titelseite 1 Fr.

EISENBAUGESELLSCHAFT ZÜRICH

VEREINIGTE WERKSTÄTTEN

LÖHLE & KERN AKTIENGESELLSCHAFT FÜR EISENBAU
W. KOCH & CIE. ABTEILUNG FÜR EISENBAU

BUREAUX: USTERISTRASSE 5

TELEPHON: SELNAU 16.93

DIPL.-ING. A. WALTHER
Priv.-Doz. für Betriebswissenschaft E.T.H.
ZÜRICH

Briefadresse: Witikonstr. 17
Telephon: Uto 16.30 (bei W. Koch & Co.)
Sprechstunden nach Vereinbarung

Betriebswirtschaftliche Beratung

Betriebsorganisation auf Grund von Betriebsanalysen
Betriebsrechnung, Betriebsstatistik
Rentabilitätsuntersuchungen / / Vertretung industrieller Interessen



HEINRICH BRÄNDLI * HORGEN

Asphalt-, Dachpappen- und Holzcement-Fabrik

Asphalt-Beläge * Asphalt-Isolierungen

LUXFER

Verlangen Sie Prospekte

ROB. LOOSER & CIE., ZÜRICH

**Beton-Gitterfenster für Fabriken
sind billiger als schmiedeiserne**

Telephon: Selnau 72.95

HEIZUNG UND LÜFTUNG

HEINRICH LIER, INGENIEUR

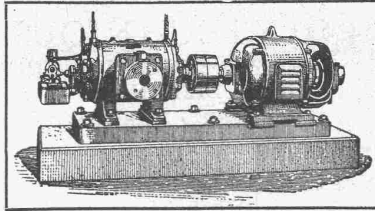
TELEPHON: SEL. 92.05

ZÜRICH

BADENERSTRASSE 440

BURCKHARDT

Kolben- und Rotations-
Maschinen
50 jährige Erfahrung



Riemenantrieb oder direkte
Kupplung mit Motoren
Erstklassige Ausführungen

KOMPRESSOREN — VAKUUMPUMPEN

MASCHINENFABRIK BURCKHARDT A. G. BASEL

Gesellschaft der L. von Roll'schen Eisenwerke, Gerlafingen

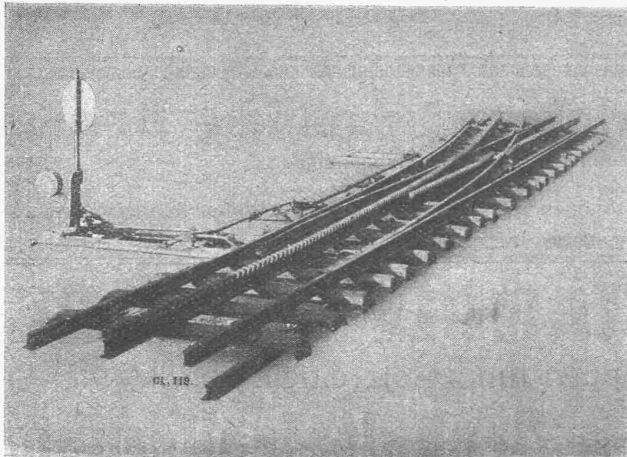
Gegründet 1823

Werk „Giesserei Bern“

Gegründet 1823

in Bern

Konstruktionswerkstätten, Eisengiesserei



Zahnstangenweiche Jungfraubahn.

Zahnradbahnmaterial

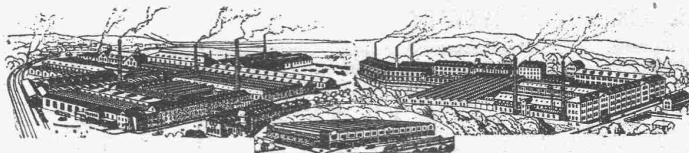
Eisenbahnmaterial
Hebezeuge
Schützenanlagen und
Wehreinrichtungen
Standseilbahnen
Kabelbaggeranlagen
Allgem. Maschinenbau



Telegramme: Giesserei Bern

Telephon: Bollwerk 50.66

VEREINIGTE DRAHTWERKE A.G. BIEL



Präzisgezogenes Material in Eisen und Stahl, aller Profile, für Maschinenbau, Schraubens-
fabrikation und Fassondreherei.

Transmissionswellen. — Bandeisen und Bandstahl, kaltgewalzt.

ADOLF FELLER, HORGEN

FABRIK ELEKTRISCHER APPARATE

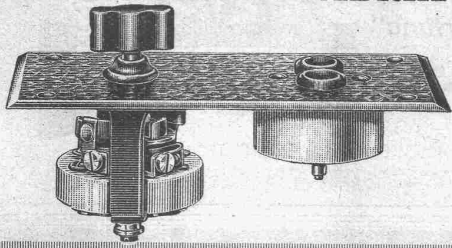
baut u. a. als Spezialität

Apparate für Unterputzmontage

patentierter, erprobter Konstruktion für jede Beanspruchung.

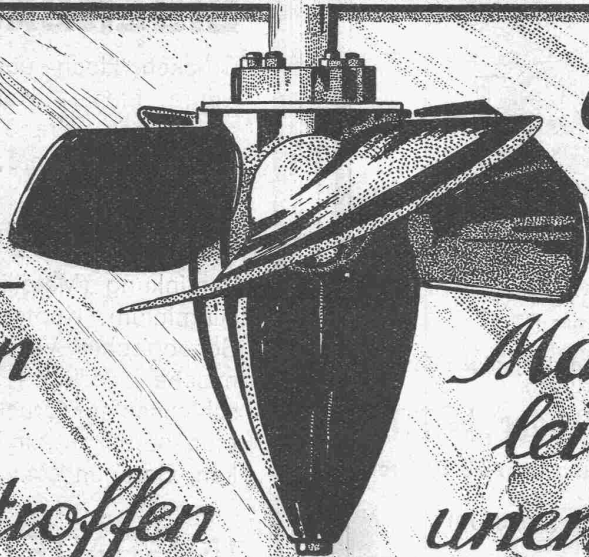
— Illustrierte Sonderlisten auf Wunsch gratis und franko. —

Vertreterbesuch bereitwilligst.



ESCHER-WYSS & CO

ZÜRICH & RAVENSBURG



*Unsere
Wasser-
turbinen
sind
unübertroffen*

*Gesamt-
lieferung
und
Maschinen
leistung
unerreicht*

W1428

KORK

PLATTEN
SCHALEN
SCHROT

GEGEN: KÄLTE
WÄRME
SCHALL

KORKSTEINWERKE A.-G.

KÄPFNACH-HORGEN

Glas Beton System „Fortuna“
begehr
solide und vorteilhafte Ausführung

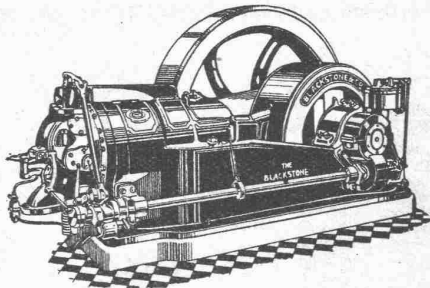
**WALTHER & MÜLLER
 BERN**
 TELEPH. BOLLWERK 4912 / EIGENES TECHN. BUREAU

Frage:

DIESEL-ROHÖL-PETROMOTOR?

Antwort:

DER VERWENDUNGS-ZWECK BESTIMMT ES!



„BLACKSTONE“-MOTOR
 Rohölverbrauch = 180 gr per PS-St.

Lassen Sie sich von uns beraten und denjenigen der drei weltbekanntesten Motortypen

„BLACKSTONE“, „CLIMAX“ oder „WITTE“ offerieren, der unter Berücksichtigung Ihrer besonderen Wünsche

höchste Wirtschaftlichkeit garantiert.

RAUCH & CO., A.-G., MEILEN

A.-G.

**CONRAD ZSCHOKKE
 DÖTTINGEN**

(Aargau)

EISENBAU.

Brücken, Hoch- und Industriebauten, Stauwehre, Maste, Konstruktionen für Bauinstallationen, Krane, Kessel- und Blecharbeiten, Druckrohre, Treppen, Fenster etc.

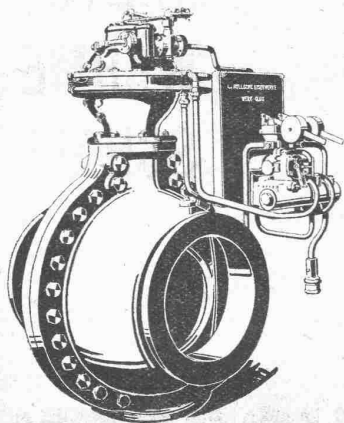
Spezialitäten:

Verzinkung (Metallisierung mit Zink, Blei, Aluminium, Kupfer etc.) nach dem M. U. Schoop'schen Verfahren. (Behälter für chemische Zwecke). - Personen- und Materialschleusen für Druckluftgründungen. - Wellblechbaracken für jeden Zweck (Baubaracken, Garagen etc.)

INGENIEURBUREAU



GESELLSCHAFT DER LUDW. VON ROLL'SCHEN EISENWERKE
 · FILIALE: **EISENWERK CLUS** KT. SOLOTHURN ·



Mehrfach patentiert.

Cluser Drehschieber

für hydraulischen oder mechanischen Antrieb.

Das Erzeugnis langjähriger Erfahrung im Schieberbau.

Als Abschlussorgan für Druckleitungen in Bezug auf Zuverlässigkeit (zwangsläufige beidseitige Abdichtung) und leichte Bedienung unübertroffen.

Dichtung erfolgt durch auswechselbare Ringe.

Keine Abnützung der Dichtungsflächen.

Bei offener Leitung hat das Wasser einen vollkommen hinderungslosen Lauf, daher Vermeidung von Druckverlusten.

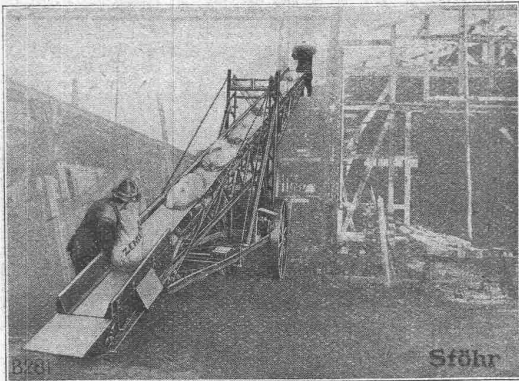
Automatische Steuerung. Gefällige Bauart. Kleiner Raumbedarf.

Vorzügliche Eignung für automatische Zentralen.

Prospekt und Preisofferten auf Verlangen.

Stöhr

Fahrbare Förderbänder



zum Fördern und Aufschichten von Zement in Säcken, Sand, Beton-
gemisch, Kohle usw. Zum Ausschachten von Baugruben und zum
Be- und Entladen von Wagen aller Art.

Transportanlagen aller Art.

GENERALVERTRETER FÜR DIE SCHWEIZ:

ING. HERMANN VERSELL

Postfach Bahnhof ZÜRICH 1 Tel.: Hottingen 97.76

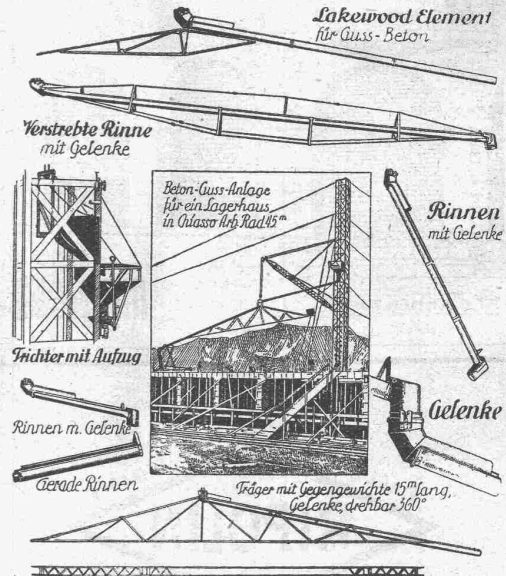
WILHELM STÖHR - OFFENBACH a. M.

Spezialfabrik für Transportanlagen und Aufzüge



Beton-Schütthanlagen Giesstürme und Aufzüge

nach amerikan'schen Lizenzen in Europa fabriziert.
Offerten für ganze Anlagen und einzelne Elemente, lieferbar
sofort ab Lager, zu Diensten.



ALLIED MACHINERY COMPANY, ZÜRICH

Löwenstrasse 16 - Telephon: Uto 11.57

Baumaschinen und Geräte aller Art

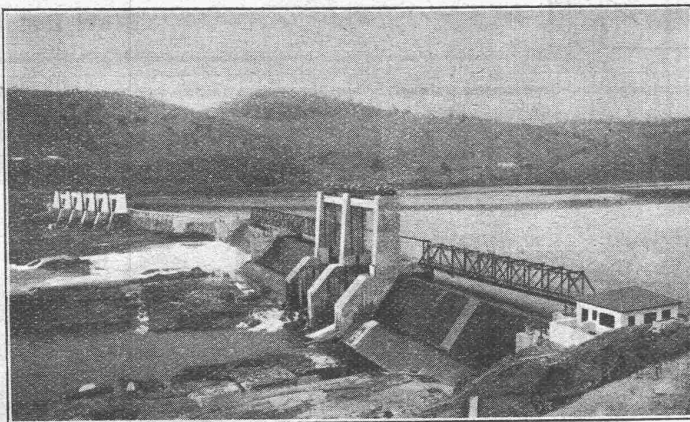
Stauwerke A.-G., Stampfenbachplatz 3, Zürich 6

Erste und älteste Spezialfirma mit reichsten Erfahrungen im Bau von

selbsttätigen und zwangsweise zu bedienenden Wehranlagen.

Selbsttätigen Abflussregulierungen

für Wasserkraft- und Irrigations-Anlagen, entsprechend den modernsten Anforderungen des Wasserbaues.



Parahyba, drei automatische Sektorwehre, je 45 m = 135 m lang, 7,40 m hoch.

In Betrieb und in Ausführung
über 200 Anlagen mit total
3700 m Wehrbreite und ca.
36 000 m³/sek Regulier-
fähigkeit.

Allein-Vertretung für die
Schweiz der

„Zahnschwelle Rehbock“

zur Verhütung von schäd-
lichen Auskolkungen der
Sohle von Wasserläufen.

Illustrierter Katalog, Projekte
und Kostenanschläge.



ROLLADENFABRIK A. GRIESSER A. G. AADORF

Zweigniederlassung:
Zürich
 Militärstr. 108

Stahlwellblech- und
 Holzrolladen aller Art
 Jalousieläden
 Sonnenstoren

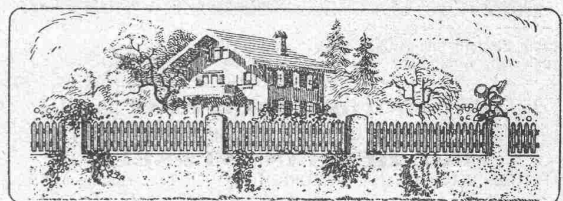
AT. C. AMEN, ZÜRICH

EINGETRAGENE SCHUTZMARKE

RIPOLIN

die anerkannt beste Anstrichfarbe für Innen- u. Aussen.
 Hochglänzend und Matt.

Generalvertreter für die Schweiz:
C. Hässig, Elisabethenstrasse 11, Basel.



ZAUNFABRIK BONSTETTEN A. G., IN BONSTETTEN,
 liefert Holzzäune jeder Art, Spezialität
ZÄUNE AUS BÜNDNER-BLUT-LÄRCHENHOLZ

Spältli Söhne & Co
 Elektromechanische
 Werkstätten

Zürich 127, Hardturm-
 str. Tel. 501 662 3
 Vevey 11, Rue Chonavières
 Tel. 240

Teleg. Spältli Söhne

Lieferung Umtausch Kauf Reparatur, Um- u. Neu-
 wicklung von Elektromotoren, Generatoren und
 Transformatoren. Fabrikation von Spezialmoto-
 ren, Transformatoren, Regulierantrieben
 und elektrischen Lichtpausmaschinen.



Kachel-Ofen
 in jeder
 Ausführung

**Ofenfabrik
 Kohler A. G.**
 Mett bei Biel



HORLOGES ÉLECTRIQUES

FAVAG

FABRIQUE D'APPAREILS ÉLECTRIQUES
 SOCIÉTÉ ANONYME

NEUCHÂTEL

Sondierbohrung? - Erinnre Dich..

der A.G. **Guggenbühl, Zürich!**
 Filterbrunnen / Pumpwerke
 Grundwasser-Absenkung / Tiefbohrungen im Fels

Spezialität: **Bohr-Pressbetonpfähle**
 Tel.: Uto 38.38 / ZÜRICH 1 / Bahnhofstr. 90 b.Hauptbahnhof

Dekorations- u. Flachmalerei
Raumstimmungen
 Spezial - Anstriche

„DECORIN“

Metallisierungen

(Streichverfahren)

J.
Spillmann-Staub
 ZÜRICH 8
 Dufoursstrasse 201 - Telephon: Limmat 93.57

KABELWERKE BRUGG

A.-G.

Bleikabel

aller Art
 für Hoch- und Niederspannung, Telegraphie,
 Telefonie und Sonnerie Kabelarmaturen

Schiesstand-Kabel

ABTEILUNG DRAHTSEILEREI:

Blanke und verzinkte Seile aus Tiegelguss-, För-
 derseil- und Pilgstahtdraht

Bergbahnseile

SPEZIALITÄT: Das patentierte, spannungsfreie
 und drallarme Drahtseil „**TRU-LAY-BRUGG**“
 mit vorgeformten Drähten und Litzen. Hohe
 Leistungsfähigkeit, grosse Biegsamkeit, lange
 Lebensdauer

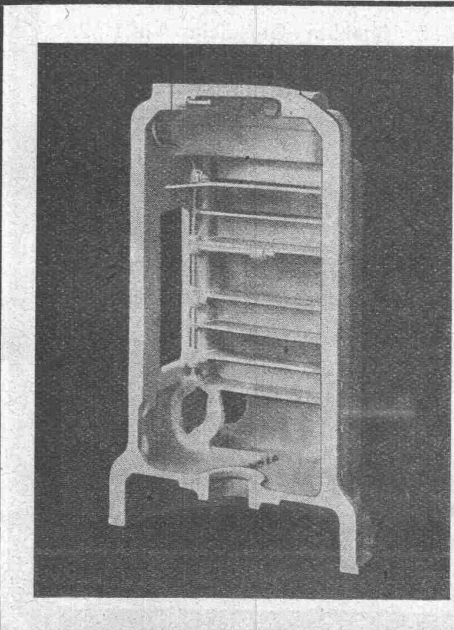
Verlangen Sie Druckschrift!



„Tru-Lay“- Drahtseil
nicht abgebunden.



Gewöhnliches Draht-
seil nach Entfernen
eines Bundes.



ELEKTRON-METALL BRICHT SICH BAHN!

*weil es viel leichter ist als alle übrigen Nutzmehalle,
 weil es hohe Festigkeitswerte besitzt,
 weil es sich vorzüglich und rasch bearbeiten lässt,
 u. ein sauberes, kompakt. Gefüge im Sandguss aufweist.*

SANDGUSS (Spez. Gew. 1,8)
 Stangen / Bleche / Röhren

A.-G. OEDERLIN & CIE., BADEN

Der **grosse**
Erfolg der

ELECTROLUX-FILTER

der besten und einfachsten

Wasser-Enthärtungs-Apparate

ist kein **zufälliger**;

denn die Unannehmlichkeiten und Schäden, welche besonders in der Schweiz durch das sehr stark kalkhaltige Wasser entstehen, sind genügend bekannt.

Filtriertes Wasser

ist weich wie **Regenwasser**; alle Kalk- u. Magnesiumsalze sind restlos entfernt.

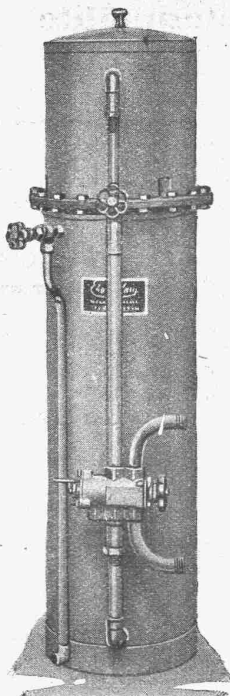
Weichwasser erzeugt **garantiert** keinen Kesselstein, weder in Dampfkesseln, Boilern, Zentralheizungen, Autokühlern, Kochgeschirren, Leitungen etc.

Weichwasser löst schon gebildeten Kesselstein wieder **vollständig** auf!

Weichwasser spart **40—60%** Seife und Waschmittel, **schont** die Wäsche und macht sie **weich** und **weiss**.

Weichwasser spart **30—40%** Kaffee und Tee und kocht Fleisch, Gemüse, Teigwaren usw. **viel rascher gar** und macht sie **schmackhafter** und **leicht verdaulich**.

Weichwasser **verschönert** den Teint, macht die Haare **weich** und **glänzend**; ist zum Rasieren und für Kompressen das **einziggegebene** Wasser und das **ideale** Badewasser; es **erfrischt** ungemain.



Besichtigen Sie unsere Musteranlage! — Verlangen Sie Prospekt und Referenzen kostenlos!

ELECTRO-LUX A.-G., ZÜRICH

Paradeplatz 4 - Abteilung Filter, Telephon Uto 27.56 - Tiefenhöfe 9

HERAKLITH die technisch vollendete, hochisolierende, feuersichere Leichtbauplatte

Wärmeschutz: 8 bis 10 fach besser wie von Ziegelmauerwerk, 3 fach besser wie von Gipsdielen; Wärmeleitzahl von Heraklith $\lambda = 0,066$.

Unentflammbar: auch im Sauerstoffgebläse.

Gewichtsverhältnis: Heraklith : Ziegel wie 1 : 5, Heraklith : Gipsdielen wie 1 : 2.

Arbeitsaufwand: 1 m² 38 cm Ziegelmauer erfordert: 5 Maurer- und Hilfsarbeiterstunden; 1 m² der wärmewirtschaftlich fast vierfach überlegenen 10 cm Heraklithplatte erfordert für Einbau und Tragkonstruktion nur 2 Stunden.

Plattengrösse: 200 × 50 cm.

Stärken: 2 1/2, 5, 7 1/2, 10, 12 1/2, 15 cm.

Heraklith ist der idealste Putzträger, elastisch, raumbeständig, dauernd trocken, keim- und ungezieferfrei, nagelbar, sägebar und unbegrenzt haltbar.

Es bestehen bereits gegen 3,500,000 m² Heraklithwände; täglicher Zuwachs 15,000 m².

Oesterreichisch-Amerikanische Magnesit A.-G., Radenthein (Kärnten)

Vertretungen in der Schweiz:

Zentralschweiz: Ing. EUGEN MEYER, BASEL, Margarethenstr. 49

Ostschweiz: W. WENK, ZÜRICH, Glärnischstr. 35, Tel.: S. 75:15

Graubünden: B. & C. CAPREZ, CHUR-AROSA.

Franz. Schweiz: F. BÉGUIN, LAUSANNE, Place de la gare