

Objektyp: **Advertising**

Zeitschrift: **Schweizerische Bauzeitung**

Band (Jahr): **93/94 (1929)**

Heft 10

PDF erstellt am: **19.09.2024**

Nutzungsbedingungen

Die ETH-Bibliothek ist Anbieterin der digitalisierten Zeitschriften. Sie besitzt keine Urheberrechte an den Inhalten der Zeitschriften. Die Rechte liegen in der Regel bei den Herausgebern. Die auf der Plattform e-periodica veröffentlichten Dokumente stehen für nicht-kommerzielle Zwecke in Lehre und Forschung sowie für die private Nutzung frei zur Verfügung. Einzelne Dateien oder Ausdrucke aus diesem Angebot können zusammen mit diesen Nutzungsbedingungen und den korrekten Herkunftsbezeichnungen weitergegeben werden. Das Veröffentlichen von Bildern in Print- und Online-Publikationen ist nur mit vorheriger Genehmigung der Rechteinhaber erlaubt. Die systematische Speicherung von Teilen des elektronischen Angebots auf anderen Servern bedarf ebenfalls des schriftlichen Einverständnisses der Rechteinhaber.

Haftungsausschluss

Alle Angaben erfolgen ohne Gewähr für Vollständigkeit oder Richtigkeit. Es wird keine Haftung übernommen für Schäden durch die Verwendung von Informationen aus diesem Online-Angebot oder durch das Fehlen von Informationen. Dies gilt auch für Inhalte Dritter, die über dieses Angebot zugänglich sind.

ZEISS

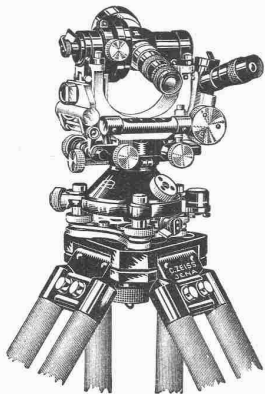
Nivellier- Instrumente

und

Theodolite

für alle vorkommenden Vermessungen,
Bauarbeiten usw.

Sehr leichte und trotzdem stabile,
leistungsfähige Instrumente

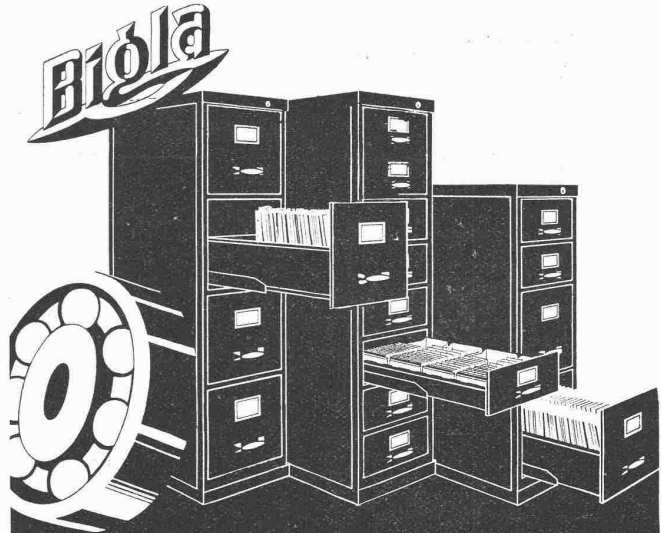


Theodolit I

Nivellierlatten

Winkelprismen

Druckschriften und jede
weitere Auskunft kostenfrei
durch



Die Schubladen der „Bigla“-Stahlmöbel
gleiten auf unverwüstlichen, patentierten
Kugellagerführungen spielend leicht und
ohne Lärm, selbst bei schwerer Belastung
Sie können glatt und ohne jeden Anschlag
herausgezogen werden. Für tadellose Aus-
führung wird jede Garantie übernommen.

Bigler, Spichiger & Cte, A.-G. Biglen-Bern

A.-G. MÖBELFABRIK HORGEN-GLARUS IN HORGEN

SPEZIALFABRIK
für
Bestuhlungen aller Art
für Cafés, Restaurants,
Speisesäle, Theater etc.

Altbewährtes
preiswürdiges
Schweizerfabrikat



DYWIDAG WIESBADEN-BIEBRICH
DYCKERHOFF & WIDMANN A.G.

**EISEN-BETON
SCHALEN
DÄCHER**
SYSTEM
ZEISS-DYWIDAG

Ⓟ

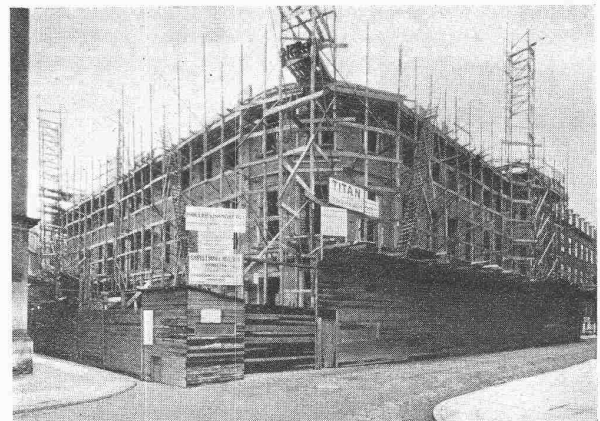
Die **schwersten Wassereinbrüche und Wasserinfiltrationen**
werden während des **Wasserdruckes**

unter
Garantie
gedichtet

mit

„SIKA“

Seit 15 Jahren bewährt.



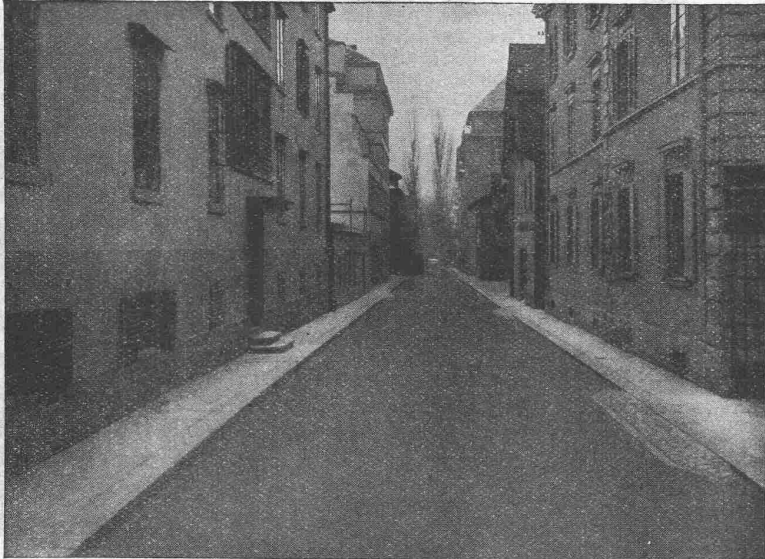
Grosser Gebäudekomplex der „Handelsbanken“ in Kopenhagen,
dessen Kellerräume durch Sika-Beton gegen starken Wasseran-
drang geschützt wurden.

KASP. WINKLER & CIE.

CHEMISCH-BAUTECHNISCHE PRODUKTE

TELEPHON: **ALTSTETTEN-ZÜRICH** TELEGRAMME: **„SIKA“ ZÜRICH**
UTO Nr. 50.04

Walo Bertschinger Zürich



GLÄRNISCHSTRASSE ZÜRICH
Walz-Asphalt: Topeka, 6 cm stark

SPEZIALFIRMA

tür

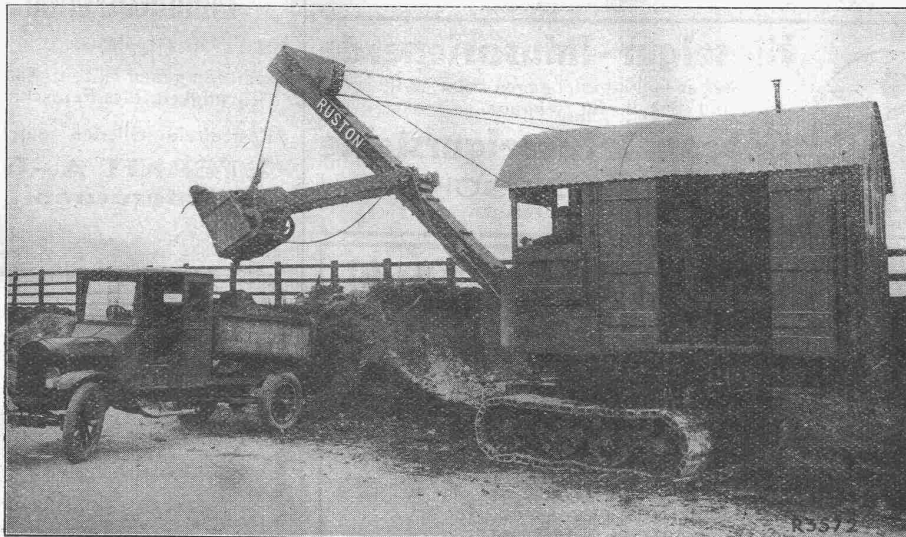
Strassenbau

Asphalt- und Teermakadam
Oberflächenteerungen
Neuanlagen
Unterhalt

Strassenwalzen- Betrieb

Noch nie sind die Wünsche des modernen Unternehmers inbezug auf wirtschaftliches und rasches Baggern und Verladen so vollständig erfüllt worden, wie mit dem neuesten

Ruston Löffel-Bagger



Gebaut auf Grund jahrzehntelanger Erfahrungen ist er die einfachste Maschine seiner Art. Er übertrifft in Leistung alle andern Bagger und wirft dem Unternehmer erhöhten Nutzen ab. Der

Ruston Löffel- Bagger

wird in verschiedenen Grössen gebaut. Verlangen Sie unser Spezialangebot mit ausführlichem Text.

U. Ammann, Maschinenfabrik Langenthal
A. - G.,

Industriestaub und Arbeitsleistung. Im Rahmen der von der Arbeitsgemeinschaft deutscher Betriebsingenieure im Verein deutscher Ingenieure veranstalteten Vortragsreihe «Der Mensch im Fabrikbetrieb» sprach am 10. Januar ds. Js. in der Technischen Hochschule Charlottenburg Patentanwalt Dr.-Ing. R. Meldau über das Thema «Der Einfluss des Industriestaubes auf die Arbeitsleistung». Die verschiedenartigen nachteiligen Einflüsse des Staubes auf die Industrie sind erheblich, werden jedoch oft übersehen. Auch heute noch nehmen Staubschädigungen die erste Stelle unter den Berufskrankheiten ein. Unsere Kenntnisse erlauben gegenwärtig noch nicht, den Einfluss des Industriestaubes auf die Arbeitsleistung zahlenmässig auszudrücken. Gleichgültig ist es jedoch, ob der Organismus der Berufstätigen unmittelbar unter dem Staub leidet, oder ob der Betrieb als stauberzeugend und geistig niederdrückend wirkt, oder ob langsam gearbeitet wird, weil die Gefahr von Staubentzündungen besteht; immer senkt der Staub die Leistung.

Der Staub kann die Arbeit hemmen durch Verschmutzung der Arbeitsgeräte, der Werkstücke, durch Behinderung der Sicht u. a.

Bei entsprechend langer und massiger Einatmung können manche Staubarten die Atmungswerkzeuge schädigen und Staublunge, chronische Katarrhe oder Asthma hervorrufen; andere Staube bewirken Vergiftungen, Geschwüre oder Seuchen. Die Fachkreise aller Länder stimmen darin überein, dass wir es bei allen diesen Erscheinungen mit sehr verwickelten und schwer völlig zu deutenden Vorgängen zu tun haben, die ausser von der beruflichen Tätigkeit weitgehend von der Veranlagung und den Lebensverhältnissen des Beeinflussten abhängen. Mit vielen veralteten Anschauungen muss aufgeräumt werden, um wahre Fortschritte zu erzielen. Die Schädlichkeit von auf die Lunge wirkenden Stauben rührt weniger von der Teilchenform als vom chemischen Verhalten des Stoffes gegenüber den Körpersäften her; dabei sind am schädlichsten die Teilchen an der untern Grenze der mikroskopischen Sichtbarkeit ($\frac{1}{4}$ bis 5 Mikron). Erhebliche Schädigungen sind also möglich, ohne dass unsere Sinne etwas von der Staubanwesenheit merken. In Betrieben, deren Staub auf die Lunge wirkt, ist für den normalen Menschen wahrscheinlich eine etwa fünf Jahre lange Tätigkeit ohne Schädigung möglich. Besondere

Grundieren Sie mit



Subox-Verbleiung

auf Eisen, Holz, Eternit etc.

SUBOX A.-G.
Langstr. 187
Zürich 5.

SCHMIDT'SCHE HEISSDAMPF-G.M.B.H.

SCHMIDT PROPELLER-SAUGZUG

verbessert den Schornsteinzug, steigert die Kesselleistung.

Mit Hilfe des Saugzuges kann jede minderwertige Kohle, auch Staubkohle, gut verfeuert werden!

Beratung kostenlos!

SCHMIDT KLEINROHR-ÜBERHITZER

besonders für Kleinbahn- und Verschiebelokomotiven



VERTRETUNG FÜR DIE SCHWEIZ:
INGENIEUR ED. GAMS, ZÜRICH 8



Boiler sind erstklassig

Bachmann & Kleiner
Aktiengesellschaft

Certikon

Eingetragene



Handelsmarke

Kieselgur-Infusorienerde

bestes Isoliermittel gegen Hitze, Kälte und Schall, für Wohnhäuser, usw.

Gebraunte Kieselgursteine

G. W. REYE & SÖHNE
HAMBURG 21

Keim ^{sche}
MINERALFARBEN

wetterfest und lichtecht
seit 50 Jahren anerkannt
bestes Material für farbige Fassaden. Man hüte sich vor Nachahmungen.

CHR. SCHMIDT
Zürich 5 Hafnerstrasse 47

Diana-Platten für Unterdächer und Einlagestreifen

in Ziegeldächern schützen gegen Hitze u. Kälte, Feuchtigkeit, Russ, Feinschnee

Kostenfreie Offerten durch:
ETERNIT A.-G. Niederurnen.



B. RUTHEMEYER, SOEST I. W.
baut und empfiehlt

Dampf-Strassenwalzen
bewährte Konstruktion mit vereinfachten Compoundzylindern, fast geräuschlos und äusserst billig im Betrieb

Tandemwalzen und Bitumenkocher für Asphaltstrassen

Motorwalzen
im Gewicht von 3 bis 6t für Strassen- und Kanalbau

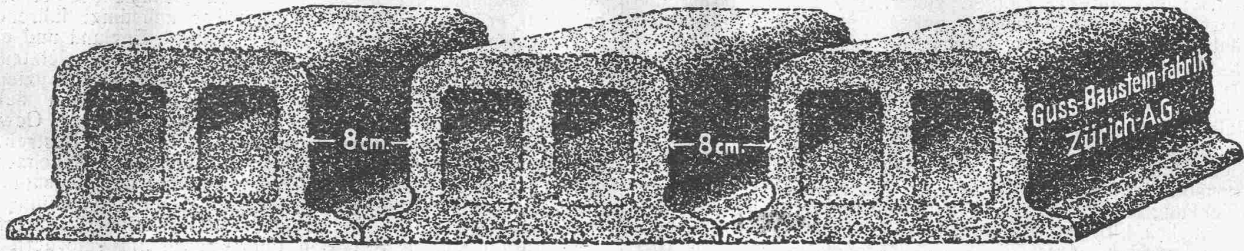
D.R.G.-M. Strassenaufreisser Langjährig erprobt

HOTEL Habis-Royal
Bahnhofplatz
ZÜRICH
Restaurant
Sitzungszimmer

Plan-Kopien aller Art | **Lichtpausen-**
Paus- und Detail-Papiere und -Apparate.

ED. AERNI-LEUCH, BERN

Deckensteine PHÖNIX (Eingetr. Marke)



Arbeitsbeginn im Baufach!
Angesehene Firmen liefern
sämtliche Maschinen für Hoch-
und Tiefbau auf
LANGFRISTIGEN KREDIT
zu kulanten Bedingungen.

Anfragen sind zu richten an Dr. AEBY, Sihlstr. 34, ZÜRICH 1.

GESUCHT

auf 1. April, eventuell später, durchaus erfahrener, gewandter

ZEICHNER - ARCHITEKT

der an selbständiges Arbeiten gewöhnt ist. — Schriftliche Offerten mit Zeugnisabschriften sind zu richten an

SUTER & BURCKHARDT, Architekten, BASEL.

Bautechniker

gesucht von grösserem Architekturbureau in Zürich. Dauerstelle. Nur tüchtige, erfahrene und selbständige Bewerber wollen ihre Offerten mit Angaben über den kürzesten Eintrittstermin, Gehaltsansprüchen, Referenzen und Zeugniskopien ein-senden unter Chiffre Z. O. 737 an
Rudolf Mosse, Zürich.

PANZER ROLLADEN
 FEUER & EINBRUCHSICHER



EREDI FU DOMENICO FRANZI
LUGANO

Technikum STRELITZ i.M.

Hoch- und Tiefbau, Betonbau, Eisenbau, Flugzeugbau, Maschinenbau, Autobau, Heizung u. Elektrotechnik. Eig. Kasino. Semesterbeginn April u. Okt. Progr. frei.

ASPHALTKOCHKESSEL



Asphaltdarren

Dachdeckeröfen

KESSELSCHMIEDE
RICHTERSWIL



„Moskopfsteine“ - Zement-schwemmsteine - Bimmedielen

überall prämiert mit den höchsten Auszeichnungen

P. MOSKOPF G. m. b. H.
 Neuwied 5.

Tüchtiger

BAUFÜHRER

für Hochbau, mit langjähriger Praxis in Archi-tekture-Bureaux und Baugeschäften, befähigt zur Leitung grösserer Bauten, sucht infolge Bau-beendigung Stelle. — Offerten unter Chiffre O. F. 2849 B. an Orell Füssli-Annoucen, Bern.

Gesucht

Gesucht

BAUFÜHRER

zu baldigem Eintritt von grösserer Industrie-Firma in der Zentralschweiz, welche während der nächsten 3 Jahre Fabrikbauten ausführen lässt. Aussicht auf definitive An-stellung als Liegenschaftsverwalter nach Vollendung der Bauten.

Reflektiert wird nur auf eine absolut zuverlässige, energische Persönlichkeit mit abgeschlossener, technischer Bildung und praktischen Erfahrungen. — Gefil. schrift-liche Offerten unter Chiffre K. 2282 Lz. an die Publicitas, Luzern.

Aufmerksamkeit verdient der «wilde» Rauch, der an wechselnden unbestimmten Stellen entsteht (z. B. an Hüttenöfen, in älteren Gaswerken usw.), sowie die Stauberzeugung an wandernden Arbeitsstellen (Gesteinsbohrer, Stemmer, Nieter, Abwracker); ferner die mittelbare Schädigung durch ein unbeachtetes Arbeitshilfsmittel (zerstäubende Bleikissen, verdampfende Lösungsmittel, Metallrauch). Angesichts der Kleinheit und Art der Staubteilchen (Kieselsäure z. B.) versagen alle üblichen mechanischen und elektrischen Entstaubungsmittel weitgehend, soweit der Atemraum des unmittelbar Betroffenen in Frage kommt. Daher ist für diesen ausser der allgemeinen Entstaubungs- und Belüftungsanlage eine besondere Reinluftzuführung in der Kopfgegend notwendig (Helm oder Brustschild mit Reinluftbrause), oder aber eine Einhüllung und Ablenkung des nachteiligen Staubes mittels Luftschleiers. Bei feinen Rauchen gibt nur die Schutzmaske Sicherheit. Es muss zugegeben werden, dass diese Hilfsmittel eine gewisse Bewegungsbehinderung bedeuten. Diese darf aber nicht zur Sabotierung der Schutzmittel führen. Zur aufklärenden und durchgreifenden Tätigkeit des Betriebsingenieurs muss die Ueberzeugung vernünftiger Arbeiterkreise treten, dass Sicherheitsmass-

nahmen gegen Staubschäden keine Schaustücke darstellen. Staubzulagen als Dauereinrichtung sind bedenklich.

Deutschland, das durch das schwere Jahrzehnt seit 1914 in der Erforschung der hygienischen und technischen Verhältnisse auf dem erörterten Gebiet seine früher unbedingt führende, ja bahnbrechende Stellung etwas an Südafrika, England und andere angelsächsische Länder verloren hatte, bietet in den letzten Jahren in zunehmendem Masse wertvolle Beiträge durch hygienische und technische Abhilfen. Hingewiesen sei vor allem auf die Arbeiten der Münsterischen Schule und anderer Gewerbehygieniker, den Ausbau der Hygienemuseen und die Bestrebungen der Berufsgenossenschaften, ferner das werdende Arbeitsschutzgesetz. Der Verein deutscher Ingenieure hat der Bedeutung der Frage mit auf Anregung des Vortragenden durch Schaffung eines «Fachausschusses für Staubtechnik» (Geschäftsstelle: Ingenieurhaus, Berlin NW 7, Friedrich Ebertstrasse 27) gefördert. Erst durch die Anteilnahme der Betriebsingenieure ist es möglich, die gesammelten Erkenntnisse unmittelbar dahin zu leiten, wo sie unmittelbar für die Allgemeinheit fruchtbar werden.

Ausschreibung von Bauarbeiten

Ueber die Erd-, Maurer-, Eisenbeton-, Kanalisations- und Steinhauerarbeiten (Hart-, Kunst- oder Naturstein) für den

Neubau eines Landesbibliothek- und Verwaltungsgebüdes in Bern

wird Konkurrenz eröffnet.

Pläne, Bedingungen und Angebotformulare sind bei den bauleitenden Architekten, HH. Oeschger, Kaufmann & Hostettler, Pavillonweg 12 in Bern aufgelegt und können vom 11. März 1929 an jeweils nachmittags von 2 bis 6 Uhr eingesehen werden.

Uebernahmsofferten sind verschlossen unter der Aufschrift „Angebot für Landesbibliothek“ bis und mit dem 25. März 1929 franko einzureichen an die

Direktion der eidg. Bauten.

Bern, den 4. März 1929.

Bedeutende Unternehmung der Centralschweiz **sucht**, wömmöglich per sofort, für ihr Studien- und Projektbureau

Maschinen- Elektro- Ingenieur

mit Praxis im Bau und Betrieb von hydroelektrischen und elektrothermischen Anlagen, deutsch und französisch korrespondierend. — Offerten mit curriculum vitae, Zeugnisabschriften, Photographie und Angabe der Gehaltsansprüche unter Chiffre Z. Z. 704 befördert

Rudolf Mosse, Zürich.

Ingenieur ou Technicien

âge de 30 à 40 ans, ayant pratique des ateliers, demandé pour s'occuper de sélection et de formation professionnelles dans grande Entreprise de construct on de machines. Aptitudes psychologiques et pédagogiques indispensables. — Adresser offres manuscrites avec certificats et curriculum vitae à

Edouard Dubied & Cie., S. A., Couvet (Neuchâtel).



Verlangen Sie Sonderdruck, Offerte und Vertreternachweis durch **EISENBETON- UND PLATTENFABRIK, BERN**

Wehrli-Verlag empfiehlt sich für
 Photographische Aufnahmen von Gebäuden, Maschinen etc.
 Kunst- und Verlagsanstalt Vergrosserung u. Verkleinerung von Plänen, Landkarten etc. auf jedes gewünschte Format.
Kilchberg - Zürich Preisliste steht zu Diensten.

PAUS-ZEICHENPAPIERE

Grösste Auswahl, feinste und billige Qualitäten

LICHTPAUSEN, maximale Grösse: 120 x 1000 cm, sehr billig.

Vertrauenshaus **SUTER-GLOGG, BASEL 7** Gründung 1906

BAULAND

zu verkaufen

in Höngg, direkt an der Zürcherstr., Tramnähe, ca. 175 m Baulinienfront mit ca. 45 m Tiefe, en bloc, eventuell Parzellenweise. — Auskunft vormittags, Limmatstr. 268, Tel.: Selnau 96.44.

Gesucht Ingenieur

akademisch gebildeten

für das Offerten- und Propagandawesen auf dem Gebiete elektrischer Spezialapparate.

Bewerber schweizerischer Nationalität, deren Muttersprache deutsch ist, die aber des Französischen und wenn möglich Italienischen in Wort und Schrift mächtig sind und sich über eine ähnliche Tätigkeit ausweisen können, belieben sich unter Beifügung eines kurzen Lebenslaufes, Gehaltsansprüchen und Eintrittsdatum zu melden unter Chiffre Z. U. 703 an

Rudolf Mosse, Zürich.

Guss-Asphalt-Arbeiten

für Hoch- und Tiefbau

erstellen mit aller Garantie für kunstgerechte und dem jeweiligen Zwecke angepasster Ausführung

A. SCHMID's ERBEN, ZÜRICH
 Asphaltgeschäft Gegr. 1865 Telephone: Selnau 21.08

KAPITALIEN gesucht

zur Errichtung u. Leitung eines Golf-Hotels auf neuem Terrain an der französischen Riviera. Die Gesellschaft, Eigentümerin des Terrain, verkauft oder vermietet das nötige Grundstück. — Auskünfte und Offerten an:

British Motor Hire Co. Ltd.,
2, place Grimaldi Nice (A. M.).

S. a Marea

Technische Uebersetzungen
Zeichnungsbureau

ZÜRICH 6

Haldeneggsteig 7

Jeunes Ingénieurs-Dessinateurs demandés de suite par société suisse pour bureau d'études à Paris. — Prière d'adresser curriculum vitae et prétentions sous chiffres L. 2271 X. à

Publicitas, Genève.

GESUCHT

zu sofortigem Eintritt, energischer u. praktisch erfahrener

Bauingenieur oder Techniker

als Bauführer für grossen Fabrikbau (Eisenbetonarbeit.) im Kt. Solothurn. — Anmeldungen mit Zeugnissen und Gehaltsansprüchen u. Chiffre O. F. 873 S. an Orell Füßli-Annoucen, Solothurn.

Erfindungs-Patente
Marken-Muster-
& Modell-Schutz im In- u. Ausland
H. KIRCHHOFER vormals
Bourry-Séguin & Co., ZÜRICH
1880

Jüngerer

INGENIEUR

mit guten Kenntnissen in der Statik für ein Ingenieurbureau der Mittelschweiz gesucht.

Ferner ein **Ingenieur oder Bautechniker** mit Bauplatz-erfahrung für die kommende Bau-saison. Eintritt im April. — Anmeldungen m. Gehaltsansprüchen unter Chiffre Z. U. 722 an

Rudolf Mosse, Zürich.

Druckfachen

liefert prompt und billig
Neuerey u. G., Zürich.

JUNGER, DIPL. ARCHITEKT

NEUE RICHTUNG, VOLLKOMMEN SELBSTÄNDIG IN BUREAU- UND BAUPLATZARBEITEN, MIT ERFOLGEN BEI WETTBEWERBEN, GUTEN ZEUGNISSEN UND REFERENZEN, SUCHT STELLE AUF ARCHITEKTURBUREAU IN ZÜRICH, EVENT. AUSLAND. / ANGEBOTE UNTER CHIFFRE Z. N. 736 SIND ZU RICHTEN AN

RUDOLF MOSSE, ZÜRICH.



Grosse Entreprise Strasbourg cherche Ingénieur diplômé comme

Directeur technique.

Exigé: Excellente formation théorique, pratique direction Bureaux d'Etudes, connaissances approfondies dans Direction et Entreprise Béton armé et Travaux publics, grandes expériences établissement devis pour Béton armé et Travaux publics. Indiquer connaissance langues. Situation bien retribué avec participation au bénéfice. Seuls candidats ayant occupé situation analogue, jouissance excellente santé; disposant références de tout premier ordre et âgés de 35 à 45 ans adresseront leur offre manuscrite avec références, photographie, curriculum vitae et prétentions sous chiffre Z. L. 563 à

Rudolf Mosse, Zürich.

Gesucht in Architekturbureau der Ostschweiz auf Anfang eventuell Mitte April künstlerisch befähigter

Architekt oder Bautechniker

selbständig in Entwurf und Detail. — Offerten mit Gehaltsansprüchen und Zeugnissen unter Chiffre Z. R. 644 an

Rudolf Mosse, Zürich.

Gesucht

für Triangulation im Hochgebirge, jungen, berggewohnten

Grundbuchgeometer od. Ingenieur

mit Praxis. Arbeitsdauer ca. 3 Jahre, Eintritt Anfangs Mai 1929. — Offerten mit Gehaltsangabe und Ausweis über bisherige Tätigkeit unter Chiffre W. 519 Ch. an die Publicitas A.-G., Chur.

Herrliches, neuerschlossenes

Baugelände in Zug

(Stadtgemeinde) wird aus Gesundheitsrücksichten billig abgegeben. Ca. 17000 m². Existenz für tüchtigen Baufachmann. Coulante Bedingungen. — Offerten befördert unter Chiffre B. B. 2145

Rudolf Mosse Zürich.

Zu baldigem Eintritt gesucht

ein in der Führung von Hochbauten bestens versierter

BAUFÜHRER

Anmeldungen mit Beilage von Zeugniskopien und mit Angaben über Alter, Referenzen und Gehaltsanspruch an Chiffre Z. P. 681 an

Rudolf Mosse, Zürich.

ARCHITEKT

künstlerisch befähigt, absolut selbständig schaffend, mit grosser Erfahrung auf allen Gebieten, flotter Darsteller, sowie

Hochbautechniker

für Bureau und Baustelle mit langjährig. praktisch. Erfahrung, guter Konstrukteur und Zeichner in Dauerstellung

sofort gesucht.

Angebote mit Briefskizzen, Zeugnissen und näheren Angaben über Bildungsgang usw. erbeten unter G. 777 an Ala Haasenstein & Vogler, Dresden.

INGENIEUR

energisch, routiniert, mit guten Zeugnissen versehen, mit spez. Kenntnis in Organisation und Betrieb von Grossbaustellen in Gesamtausführung (Hoch-, Beton- und Eisenbetonbau) mit den hierfür unerlässlichen speziellen Erfahrungen für den Entwurf und die Ausführung hochleistungsfähiger, einfacher und wirtschaftlicher Baustelleneinrichtung nach moderner Grundlage, sucht passende Betätigung auf Baustelle und Bureau. — Geil. Angebote erbeten unter Chiffre Z. Z. 647 an Rudolf Mosse, Zürich.

ARCHITEKTEN BAUMEISTER

Baufachmann für Hochbau mit 10jährig. Baupraxis wünscht Verbindung mit Herren zwecks Uebernahme von Projekt- und Ausführungsplänen (Arbeitsgebiet Centralschweiz bevorzugt). Event. Beteiligung an solid. technischen Bureau nicht ausgeschlossen. — Offerten erb. v. Chiffre Z. K. 695 an

Rudolf Mosse, Zürich.

PATENTE

Muster und Marken überall durch
J. AUMUND, ZÜRICH
Ing. und Patentanwalt
Stampfenbachstr. 34
Tel.: H. 0379 Gegr. 1895

In modernem Architekturbureau Zürich oder Umgebung sucht junger Baumannsch Anstellung auf Frühjahr oder sofort, dreijährige Bauzeichnerlehre, Baupraxis, 1 Jahr Bauhaus Dessau, künstlerisch begabt. Referenzen. Event. Halbtagesbeschäftigung. — Offerten m. Gehaltsangaben unter Chiffre Z. K. 733 bef. Rudolf Mosse, Zürich.

Usine importante de la branche alimentaire cherche jeune

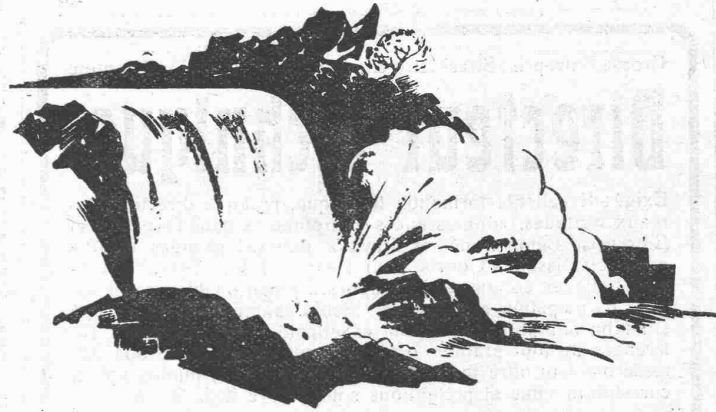
TECHNICIEN-MECANICIEN

ou

INGENIEUR-MECANICIEN

ayant bonne pratique d'atelier, avec connaissances en électricité et sachant les deux langues. — Offres avec copies de certificats, photographies, indication d'âge et prétention à adresser sous chiffres P. 10983 F. à Publicitas, Berne.

Der Neue Ford hat eine sehr einfache und wirksame Schmierung



Das Prinzip der Motorschmierung des neuen Ford ist ebenso einfach wie das eines Wasserfalls.

Eine Zahnradpumpe am Boden der Oelwanne treibt das Oel zu der Ventilkammer. Von dort fliesst es zu den Pleuellagern und zum vorderen Nockenwellenlager. Das überfliessende Oel gelangt in die Oelfangschale und fliesst in die Rinnen, die die Pleuelstangenköpfe passieren.

Die Pleuelstangen reissen das Oel mit zu den Pleuellagern. Ein Teil dieses Oels spritzt von den Pleuelstangen an die Zylinderwände und schmiert die Kolben und andere sich bewegende Teile.

Von der Oelfangschale fliesst das Oel in die Wanne zurück, wird dann wieder durch einen feinmaschigen Filter zu den Ventilkammern gepumpt.

Dieses System ist so wirksam, dass der Inhalt der Oelwanne bei einer Fahrgeschwindigkeit von nur 50 km in der Stunde alle drei Kilometer viermal die Pumpe passiert. Dabei wird es nur von der Pumpe getrieben.

Die Schmierung des neuen Ford ist tatsächlich so einfach und dabei so sorgfältig konstruiert, dass sie praktisch keinen Service benötigt.

Sie brauchen nur auf Eines zu achten, und das ist sehr wichtig, — auf das Oel. Wechseln Sie das Oel alle 800 km und achten Sie darauf, dass der Oelstandmesser nie unter „Low“ (L) zeigt. Sobald dies der Fall ist, genügt der Oelvorrat nicht mehr für die wirksame Schmierung aller Teile.

Um sich dauernd der besten Leistung eines Wagens zu versichern, ist es ratsam, sein Chassis alle 800 km schmieren zu lassen. Bei dem neuen Ford wird das durch die Hochdruck-Fettspritzenschmierung ohne die geringsten Schwierigkeiten ermöglicht.

Richtiges Oelen und Schmieren bedeutet so viel für die Lebensdauer Ihres Wagens, dass Sie es nie vernachlässigen sollten.

Besuchen Sie Ihren Fordvertreter regelmässig. Seine Werkstatt ist besonders dafür eingerichtet, den neuen Ford richtig zu schmieren, und er wird Ihnen stets gute und gründliche Arbeit zu mässigen Preisen liefern.



F O R D M O T O R C O M P A N Y

Autorisierte Vertreter überall