

Objektyp: **Advertising**

Zeitschrift: **Schweizerische Bauzeitung**

Band (Jahr): **91/92 (1928)**

Heft 7

PDF erstellt am: **20.09.2024**

Nutzungsbedingungen

Die ETH-Bibliothek ist Anbieterin der digitalisierten Zeitschriften. Sie besitzt keine Urheberrechte an den Inhalten der Zeitschriften. Die Rechte liegen in der Regel bei den Herausgebern. Die auf der Plattform e-periodica veröffentlichten Dokumente stehen für nicht-kommerzielle Zwecke in Lehre und Forschung sowie für die private Nutzung frei zur Verfügung. Einzelne Dateien oder Ausdrucke aus diesem Angebot können zusammen mit diesen Nutzungsbedingungen und den korrekten Herkunftsbezeichnungen weitergegeben werden. Das Veröffentlichen von Bildern in Print- und Online-Publikationen ist nur mit vorheriger Genehmigung der Rechteinhaber erlaubt. Die systematische Speicherung von Teilen des elektronischen Angebots auf anderen Servern bedarf ebenfalls des schriftlichen Einverständnisses der Rechteinhaber.

Haftungsausschluss

Alle Angaben erfolgen ohne Gewähr für Vollständigkeit oder Richtigkeit. Es wird keine Haftung übernommen für Schäden durch die Verwendung von Informationen aus diesem Online-Angebot oder durch das Fehlen von Informationen. Dies gilt auch für Inhalte Dritter, die über dieses Angebot zugänglich sind.

Ein Dienst der *ETH-Bibliothek*
ETH Zürich, Rämistrasse 101, 8092 Zürich, Schweiz, www.library.ethz.ch

<http://www.e-periodica.ch>

SCHWEIZERISCHE BAUZEITUNG

WOCHENSCHRIFT FÜR ARCHITEKTUR / INGENIEURWESEN / MASCHINENTECHNIK
 REVUE POLYTECHNIQUE SUISSE

OFFIZIELLES ORGAN DES SCHWEIZER INGENIEUR- UND ARCHITEKTEN-VEREINS
 UND DER GESELLSCHAFT EHEMAL. STUDIERENDER DER EIDG. TECHN. HOCHSCHULE
 GEGRÜNDET 1883 VON ING. A. WALDNER / HERAUSGEGEBEN VON ING. C. JEGHER

Vereins-Mitglieder, beim Verlag, Schweiz 32 Fr.,
 Ausland 40 Fr. jährl.; Nicht-Mitglieder 40 bezw.
 50 Fr., postamtl. 30 Cts. mehr. / Einzel-Nr. 1 Fr.

VERLAG CARL JEGHER, ZÜRICH
 Dianastrasse Nr. 5 / In Kommission
 bei Rascher & Cie., Zürich u. Leipzig

Inserate durch RUDOLF MOSSE, Zürich, die
 viergespaltene Colonelzeile 50, Titelseite 80 Cts.,
 Anzeigen ausländ. Ursprungs 60 Cts., Titelseite 1 Fr.



SULZER

ARMATUREN und ROHRLEITUNGSTEILE

für
Dampf, Wasser, Säuren, Luft etc.

Ausführliche Kataloge auf Verlangen

GEBRÜDER SULZER, AKTIENGESELLSCHAFT, WINTERTHUR



STREBEL & STREBEL

HEIZKESSEL & ARMATUREN

Löhle & Kern A.-G. für Eisenbau, Zürich

Entwurf und Ausführung von

Eisenkonstruktionen

ED. BRUN, WÄDENSWIL 1

TELEPHON 102

Aelteste Spezialfabrik für Härte-Löt-Schweissprodukte, Autogen-Zusatzmaterialien, Lager-Kühlfette, Lager-Kühlöle, Technische Öle und Fette

Preise auf Anfrage



Schindler-Aufzüge

wirtschaftlich, betriebsicher, geräuschlos,
 ausserordentlich preiswert

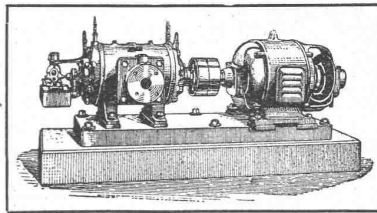
Schindler & Cie Aufzügefabrik **Luzern**

GEGRÜNDET 1874



BURCKHARDT

Kolben- und Rotations-
Maschinen
50 jährige Erfahrung



Riemenantrieb oder direkte
Kupplung mit Motoren
Erstklassige Ausführungen

KOMPRESSOREN — VAKUUMPUMPEN

MASCHINENFABRIK BURCKHARDT A. G. BASEL

Maschinenfabrik Weingarten

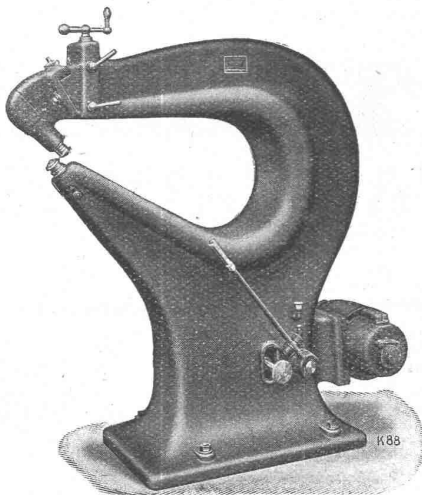
vormals HCH. SCHATZ, A.-G.



Weingarten, Württ.



Ausstellungslager:
ZÜRICH, Ausstellungsstr. 25, Tel.: Selnau 92.57
Vertreter: MAX BARON



Kreis-, Kurven- und Figurenschere

Eisen- und Blechbearbeitungsmaschinen

jeder Art und Grösse
in modernster Konstruktion



SAURER

Lastwagen • Kippwagen • Sprengwagen
Gesellschaftswagen • Omnibusse

Auszug aus „MOTOR“, Berlin
No. 12 - Dezember 1927

LASTWAGENAUSSTELLUNG IN LONDON.
Von Dipl.-Ing. P. FRIEDMANN.

... anders wäre es wohl kaum zu verstehen, dass die Schweizer SAURER-Werke mit ihren aus der Genfer Ausstellung bekannten Fahrgestellen erschienen waren, besonders mit ihrem 100 PS Sechszylinder-Omnibus. Dieses Fahrgestell ist so schön in seiner Linienführung und weist mit seiner gekröpften Hinterachse, seinen geneigt stehenden Hinterrädern so viele Feinheiten auf, dass man selbst hier in London in Gegenwart der grossen internationalen Industrie das Urteil nur wiederholen kann, dass es eines der schönsten Omnibus-Fahrgestelle der ganzen Welt sein dürfte ...

Aktiengesellschaft ADOLPH SAURER, Arbon

ERSATZTEILLAGER UND REPARATURWERKSTÄTTEN:
Für die Westschweiz: MORGES (Waadt)
Für Basel und Umgebung: BASEL, Steinentorstr. 28



Für
Herrschaftshäuser, Villen,
Wohnkolonien, Einfamilien-Häuser,
Hotels, öffentliche Gebäude,
Fabriken etc. etc.
erstellt

technisch vollkommene,
gediegene u. zweckmässige sanitäre
Anlagen, Heizungen, Warmwasser-
Versorgungen etc.

JOS. ROTHMAYR, Ing., ZÜRICH 1

Gessnerallee 40 :-: Telephon: Selnau 20.53
SANITÄRE ANLAGEN - ZENTRALHEIZUNGEN



BAUMESSE LEIPZIG

im Rahmen d. Frühjahrsmesse v. 4. bis 14. März 1928

Grösste internationale Musterschau für alle Baustoffe und Artikel des gesamten Bau- und Wohnwesens / Neuzeitliche Bauweisen und Konstruktionen / Alle Arten neuzeitlicher Raumbeheizung / Bau- und Baustoff-Maschinen / Ausstellung von Strassenbaustoffen und Strassenbaumaschinen

Auskunft über billige Fahrgelegenheit usw. durch die

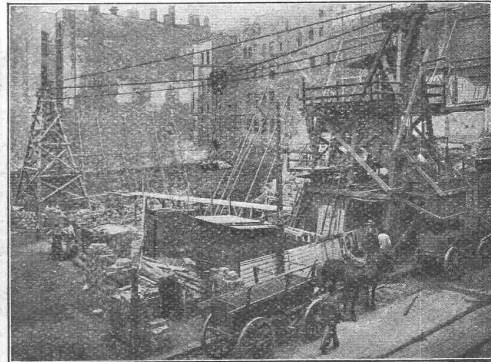
SCHWEIZER GESCHÄFTSSTELLE DES LEIPZIGER MESSAMTS

ZÜRICH, Bahnhofstrasse 69

Telephon: Selnu 88.54

BLEICHERT

TRANSPORTANLAGEN



Kabelkran von 50 m Spannweite beim Hausbau
Leistung 15 m³/h.

Bleichert hat weitaus die Mehrzahl aller in Europa hergestellten **Kabelkrane** gebaut. Im Hochbau dienen sie zum Fortschaffen des Aushubes, zum Transport der Baustoffe und Gerüstteile. Sie vereinfachen die Arbeitseinteilung, erhöhen die Leistung und machen das Befahren der Baugrube unnötig.

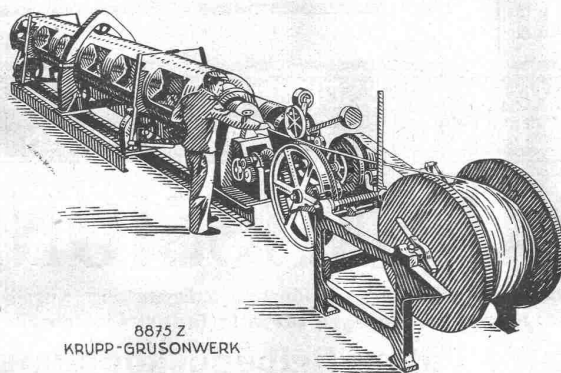
ADOLF BLEICHERT & CO. A. G. LEIPZIG

DRAHTSEILBAHNEN · KABELKRANE · NAHFÖRDERMITTEL

VERTRETER FÜR DIE SCHWEIZ:

ROBERT AEBI & CIE., A.-G., ZÜRICH

KRUPP GRUSONWERK



8875 Z
KRUPP-GRUSONWERK

Schnellverseilmachine D. R. P.

Maschinen zur
Herstellung
von
Drahtseilen
und **Kabeln**

Schnell-Verseilmaschinen
D. R. P.

von höchster
Leistungsfähigkeit

Vertreter: **SPOERRI & Co., ZÜRICH, Walchestr. 27**

MAGDEBURG

DAVERIO & C^{IE}, A.-G., ZÜRICH 5

Maschinenbau-
Werkstätte



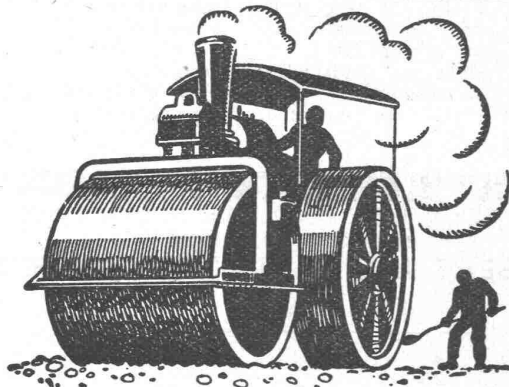
DAVERIO Glieder-Bandtransporteur für Kohle, Koks etc.

SPEZIALFABRIK

moderner

Transport-Einrichtungen

für alle
Industrien und für höchste
Leistungen



SCHWEIZ. STRASSENBAU-
UNTERNEHMUNG A. G.

ALPNACH
BAHNHOFPLATZ
TEL.: 7

LAUSANNE
RUE D'ETRAZ 20
TEL.: 20.28

BERN
LAUPENSTR. 8
TEL.: BOLLWERK 34.33

OLTEN
SOLOTHURNSTR. 4
TEL.: 7.98

ZÜRICH
STEINWIESSTR. 40
TEL.: H. 48.81

BASEL
RHEINL. NDERSTR. 8
TEL.: SAFRAN 28.90

Strassenwalzungen

Knorr-Bremse A-G
Berlin O 112
Druckluftbremse f. Bahnen u. Autos
Speisew. Pumpen f. Normal-
u. Hochdruck (60 at)
Motorkompressoren
Druckluft-
Anlagen

Ringsfeder
"Gmb. H."
Verdingen (Rh)
Ringfederpuffer
Reibungspuffer
Ringfeder-Prellböcke
Ringfeder-Stoßvor-
abfederungen
Unbeschränkte Stoss-
nahme durch Ringfeder

**Westfälische
Drahtindustrie**
Hamm (Weisf.)
Drahtseile
drahtfrei
Stahl u. Eisendrähte
Ketten-Holzschrauben
4 eckige Drahtgeflechte
nichtrost. Dr.

General-
vertreter
für die Schweiz
Jng. C. Wetzel
Tech. Bureau 1887 gegr.
Zürich, Stapferstr. 12



GESELLSCHAFT DER LUDW. VON ROLL'SCHEN EISENWERKE

FILIALE: EISENWERK CLUS KT. SOLOTHURN



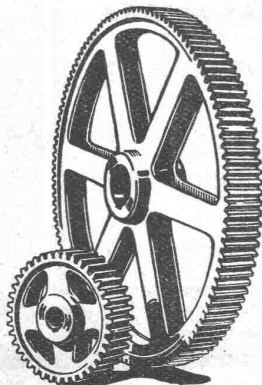
TRANSMISSIONEN

in moderner Ausführung, mit Ringschmierlagern oder Kugellagern.
Komplette Anlagen für alle Industriezweige.

Benn's Patent-Reibungskupplungen.
Elektromagnetische Reibungskupplungen.
Patentiert in der Schweiz und im Auslande.

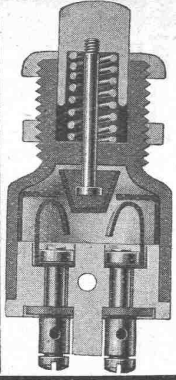
Patent-LENIX-Getriebe

FILIALE: **GIESSEREI OLTEN**



Zahnräder

Rohguss zu Riemenscheiben und Zahnradern
jeder Größe und Konstruktion.

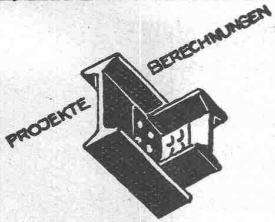


ADOLF FELLER, HORGEN

FABRIK ELEKTRISCHER APPARATE

Druckkontakte:

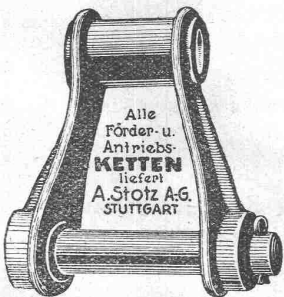
- No. 1226: für **Schwachstrom** (Arbeitsstrom) Lätewerke usw.;
- No. 1227: für **Lichtanlagen** (Arbeitsstrom) Treppenhausautomaten;
- No. 1228: Ruhestromkontakt; alle Druckkontakte mit Bronzekontaktfedern auf ausreichend dimensioniertem Porzellansockel mit vollständig isoliertem Kontaktbolzen und in isoliertem Kontaktraum, daher Ueberspringen von Funken auf die metallische Hülse ausgeschlossen. Kein Berührungskontakt, sondern Reibkontakt, daher sicherer Stromschluss.



**EISEN
KONSTRUKTION**
KITTLOSE
GLASBEDACHUNGEN
BAU- & KUNST-
SCHLOSSERARBEITEN
**GEBR. TUCHSCHMID
FRAUENFELD**

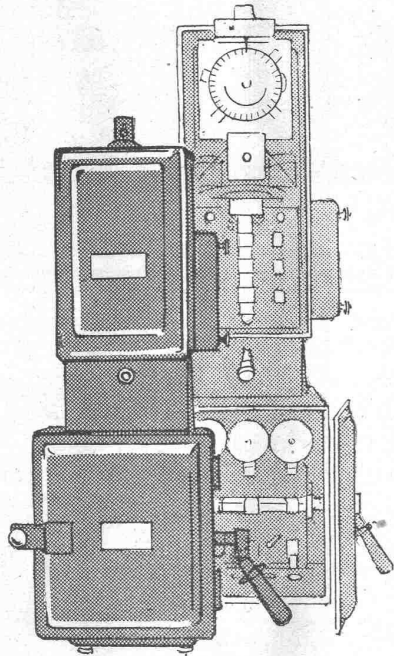


Bedachungen
Aeussere Wandverkleidungen
Innenbau
Installations- und Druckrohre
Autogaragen



Generalvertretung und Fabriklager für die Schweiz:
AMSLER & Co., FEUERTHALEN

Die automatischen Schalt-Apparate



die für ein gutes Funktionieren eines Boilers sehr wichtig sind, werden zu unserem

CUMULUS Boiler

in unserer eigenen Fabrik auf Grund langjähriger Erfahrung hergestellt. Bei Lieferung unseres Boilers können wir Ihnen auch eine sichere Garantie für tadelloses Funktionieren der Schaltapparate, Sicherheits- u. Druckreduzierventile geben. * * *



Fr. Sauter A.G. Basel

KITTLOSE GLASDÄCHER « WEMA »

sowie

begehbare und befahrbare Oberlichter
in Glas-Eisen-Beton, System Solfac

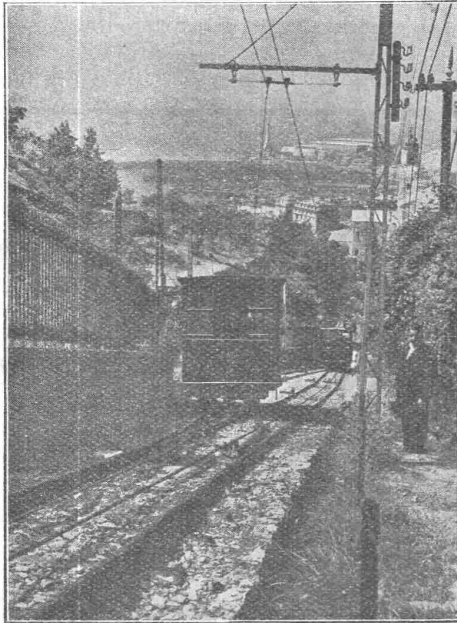
Glasbausteine, feuersichere Abschlusswände, Betonfenster etc.

MARTIN KELLER & CO., WALLISELLEN-ZÜRICH

A.-G. der
Maschinenfabrik
 von

Theodor Bell & Cie.

**Kriens-
 Luzern**
 Gegründet 1855



Drahtseilbahn Zecca-Righti-Castellacio, Genua.

Drahtseilbahnen

Geleiseseilbahnen für Personen- und Güterbeförderung; Kleinseilbahnen mit nur 1-Mann-Bedienung; Seilwinden für Bauten, Industrien, Berg- und Kraftwerke; verbesserte Zangenbremsen; Patent-Schnellschluss-Bremsen Bauart „Bell“ mit Anpassungsfähigkeit an jedes Schienenprofil, ob schwächer oder stärker

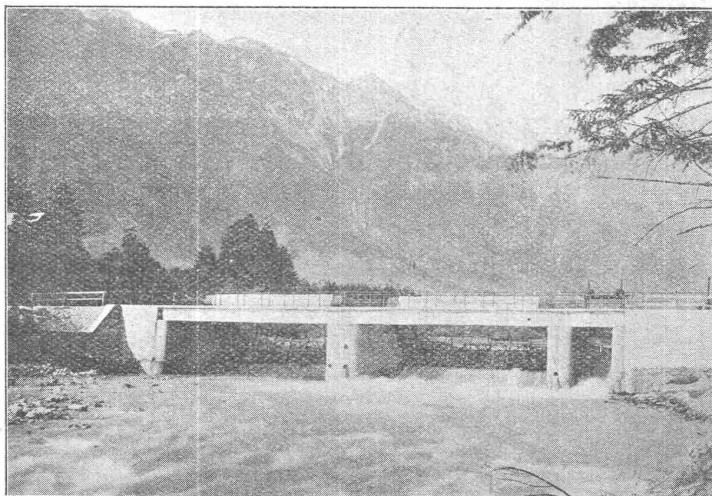
Stauwerke A.-G., Stampfenbachplatz 3, Zürich 6

Ersie und älteste Spezialfirma mit reichsten Erfahrungen im Bau von

selbsttätigen und zwangsweise zu bedienenden Wehranlagen.

Selbsttätigen Abflussregulierungen

für Wasserkraft- und Irrigations-Anlagen, entsprechend den modernsten Anforderungen des Wasserbaues.



Zwei automatische Segmentschützen in der Alfenz, je 12,50 x 2 m.

In Betrieb und in Ausführung über 200 Anlagen mit total 3700 m Wehrbreite und ca. 36000 m³/sek Regulierfähigkeit.

Allein-Vertretung für die Schweiz der

**„Zahnschwelle
 Rehbock“**

zur Verhütung von schädlichen Auskolkungen der Sohle von Wasserläufen.

Illustrierter Katalog, Projekte und Kostenanschläge.