

Objektyp: **Advertising**

Zeitschrift: **Schweizerische Bauzeitung**

Band (Jahr): **91/92 (1928)**

Heft 25

PDF erstellt am: **24.09.2024**

Nutzungsbedingungen

Die ETH-Bibliothek ist Anbieterin der digitalisierten Zeitschriften. Sie besitzt keine Urheberrechte an den Inhalten der Zeitschriften. Die Rechte liegen in der Regel bei den Herausgebern. Die auf der Plattform e-periodica veröffentlichten Dokumente stehen für nicht-kommerzielle Zwecke in Lehre und Forschung sowie für die private Nutzung frei zur Verfügung. Einzelne Dateien oder Ausdrucke aus diesem Angebot können zusammen mit diesen Nutzungsbedingungen und den korrekten Herkunftsbezeichnungen weitergegeben werden. Das Veröffentlichen von Bildern in Print- und Online-Publikationen ist nur mit vorheriger Genehmigung der Rechteinhaber erlaubt. Die systematische Speicherung von Teilen des elektronischen Angebots auf anderen Servern bedarf ebenfalls des schriftlichen Einverständnisses der Rechteinhaber.

Haftungsausschluss

Alle Angaben erfolgen ohne Gewähr für Vollständigkeit oder Richtigkeit. Es wird keine Haftung übernommen für Schäden durch die Verwendung von Informationen aus diesem Online-Angebot oder durch das Fehlen von Informationen. Dies gilt auch für Inhalte Dritter, die über dieses Angebot zugänglich sind.

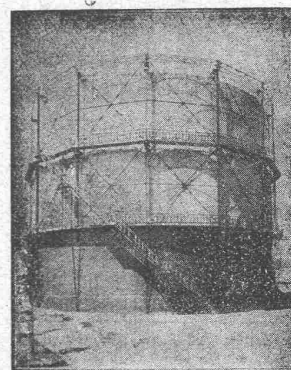
Es gibt nichts Neues unter der Sonne

Seit 1600 Jahren trotz die
eiserne Säule dem Verrotten.

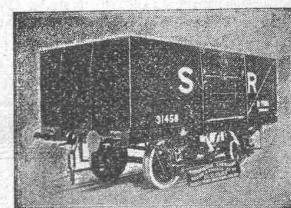
In Delhi, dem grossen Wallfahrtsort Indiens, ragt eine eiserne Säule, die seit mehr als andert-halb Jahrtausenden dem nagenden Zahn der Zeit standhält. Der bekannte Metallurge Sir Robert Hatfield hat nachgewiesen, dass diese Säule zu 99,72% aus chemisch reinem Eisen besteht. Der geringe Gehalt an Unreinheiten erklärt diese ausserordentliche Rostwiderstandsfähigkeit. ARMCO-EISEN, das in allen Industrien im Kampfe gegen Rost verwendet wird, ist dieser Säule von Delhi an Reinheit ebenbürtig. Es besteht sogar aus 99,85% chemisch reinem Eisen, wobei die Elemente Kohlenstoff, Silizium, Man-gan, Schwefel und Kupfer als Unreinheiten oder Fremdstoffe rechnen. Diesem bemerkenswerten Reinheitsgrad verdankt das ARMCO-EISEN seine ausserordentlich lange Lebensdauer. Erzeugung in Europa: England, Frankreich, Deutschland (Vereinigte Stahlwerke A.G.).

THE ARMCO INTERNATIONAL CORPORATION
123, Avenue de Villiers, Paris

Generalvertreter für die Schweiz:
Dr. HONEGGER und Dr. KOENIG
Sonnenquai 10, ZÜRICH
Telephon: Hottingen 1919



Gasbehälter aus ARMCO-EISEN der Städtischen Gaswerke zu Tilburg, Holland.



750 solcher Wagons mit Chassis aus ARMCO-EISEN stehen im Dienste der „Southern Railway“ England.

Galvanisierte ARMCO-Bleche auf Lager:

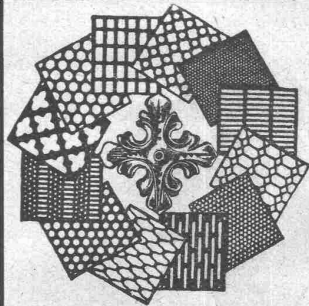
Jules Schoch & Cie., ZÜRICH
E. Strahm A.G., BASEL
Hans Schoch, BASEL
Francillon S.A., LAUSANNE

ARMCO-EISEN

Der Staubsauger als Schornsteinfeger. Der Schornsteinfeger wird in den Vereinigten Staaten neuerdings durch den Staubsauger verdrängt. Seit einiger Zeit sieht man in New-York ein Lastautomobil mit Antriebsmotor von 40 PS, das verschiedene Rohrschlangen aus biegsamem Material und einen Riesenstaubsauger mit sich führt. Die Rohrschlangen werden mit der Ofentür in Verbindung gebracht, worauf der Staubsauger gleichzeitig Ofenzüge, Aschenkasten und Schornstein reinigt, ohne dass Schmutz- oder Staubbildung im Hause oder in der Umgebung des Lastwagens eintritt. Die Angewohnheit vieler Menschen, den Ofen als Ablagerungsstätte aller möglichen Dinge zu benutzen, hat durch die Tätigkeit des neuen Schornsteinfegers zu den überraschendsten Ergebnissen geführt. Eine Veröffentlichung der neuen Schornsteinfegergesellschaft besagt, dass man aus den Ofenlöchern u. a. Geld, Rasierapparate und Uhren gesaugt habe. Zwei-

fellos werden durch ihn viele Stellen gesäubert, die von Menschenhand nicht erreicht werden.

Die Leipziger Baumesse steht vor einer grundsätzlichen Umgestaltung. Mit einer bebauten Fläche von 9300 m² und fast 6000 m² Nutzfläche wird die Ausstellungsmöglichkeit verdreifacht. Schon bei der Herbstmesse 1928 zeigte sich das grosse Interesse der deutschen Baustoffindustrie. Daneben melden sich ständig neue Kreise; vor allem werden Stahl, Eisen und Holz neben neueren Bauweisen betont vertreten sein; auch haben sich grosse Dachziegelverbände angemeldet. Voraussichtlich werden unter diesen Umständen auf dem Freigelände eine ganze Reihe interessanter kleiner Bauwerke entstehen. Auch die Baumaschinen-Industrie, die schon immer stark vertreten war, rüstet zu neuen Anstrengungen, so dass die Baumesse 1929 sich wirklich als Ausdruck der Bauwirtschaft darstellen wird.



H. HEER & Co.
OLTEN

SPEZIALITÄT:
Gelochte und
gepresste Bleche



Das
bewährte
Bedachungs-
und
Isoliermittel.

LINCONOL

Bedachungs-, Isolier-, Dichtungs-, Anstrich- und Rostschutzmittel von unübertroffener Haltbarkeit. — Billigste und zuverlässigste Methode zum Reparieren von schadhafte Dächern od. Flächen welche undicht sind. Vorzügliches Produkt für neue Bedachungen auf jede Unterlage. Stets gebrauchsfertig zu beziehen von

STAEHLI & SCHMUCKLI, ALTENDORF-URI
TELEPHON : 2.66

EMIL STEINER, WIEDIKON-ZÜRICH

Maschinen-Handlung - Birmensdorferstr. 98

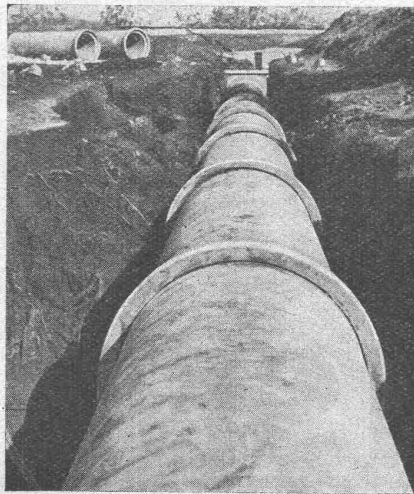
Lager in gebrauchten Maschinen aller Art
DAMPFKESSEL — PUMPEN — RESERVOIRS
RIPPENHEIZRÖHREN ETC.
Neue und gebrauchte Transmissionen
Riemenscheiben in Eisen und Holz

ANNEN

Glasdach
kittlos, mit Bleibanden

Ausführung auf Holz,
Eisen und Beton
Einfache Montage
Umdecken gekitteter
Glasdächer

Jakob Scherrer, Zürich
Bleirohr- u. Bleiprofilfabrik
Bureau: Bleicherweg 26, Teleph. 21. 23. 71



Vianini-Röhren

✦ Patent (Armierter Betonröhren mit Muffen) Patent ✦
für Druckleitungen, Bewässerungsanlagen,
Kanalisationen, Dächer, Durchlässe etc.

Lieferanten :

Internationale Siegwarthalken-Gesellschaft
Luzern

Desmeules Frères
Fabrique de Produits en Ciment Granges-Marnand

Kostenlose Beratung und Offerten durch :

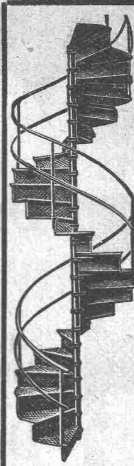
Dipl. Ing. K. GANZ, Ing.-Bureau für Tiefbau, MEILEN, Telephon 128

Alleinvertreter für die deutsche Schweiz.

Leihdecken



Stamm & Co
Eglisau
TELEPHON N°2
TELEGR. STAMM EGLISAU



Gebr. Demuth

Telephon 170 **Baden** Telephon 170

Fabrik für

**Moderne Blechbearbeitung
Patent. gepresste Treppen
Bauschlosserei
Eisenkonstruktionen
Patentierete Kessel**

II. Abteilung

**Sanitäre Einrichtungen
Elektrische Boyler und
Zentralheizungen**

Das Inserat

ist das einfachste
und wirksamste

Reklamemittel

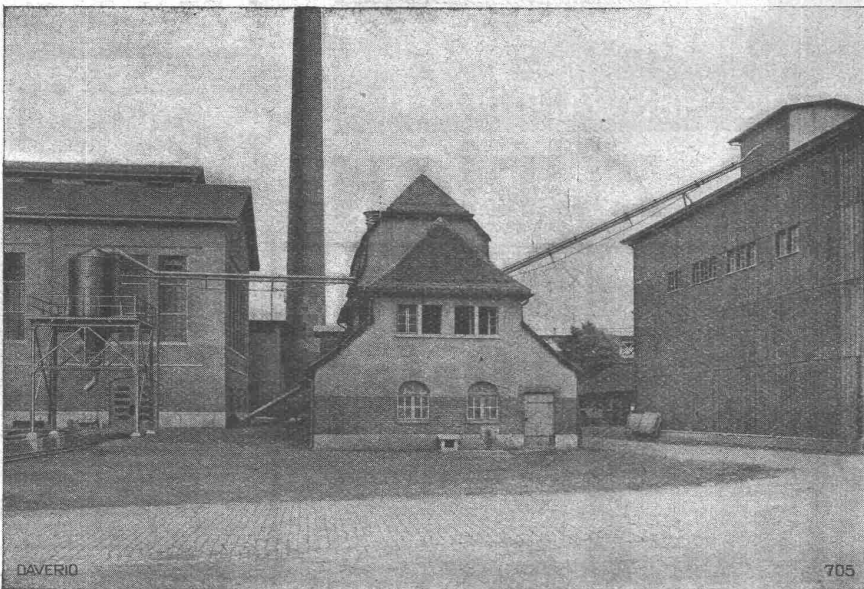
VORFÜHRUNG
**AUTOMATISCHE
OELHEIZUNG**

AUSSTELLUNG
**HEIZOELAPPARATE
FUER BACKOEFEN**

LUMINA A.-G. SIHLPORTE ZÜRICH

FREIE BESICHTIGUNG · KOSTENLOSE BERATUNG

**Pneumatischer Schlacken-Transport in der neuen
städtischen Kehrlichtverbrennungs-Anstalt in Zürich**



DAVERIO

705

ausgeführt durch die Firma

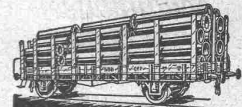
DAVERIO & CIE., A.-G., ZÜRICH 5
MASCHINENFABRIK



Boiler
sind
erstklassig

Bachmann & Kleiner
Aktiengesellschaft

Certifikat



Rohrleitungen & Apparate
aus Eisenblech
liefert vorteilhaft:

Ed. Bertrams Basl 13

Vogesenstr. 101 - Telephone: Saffraa Nr. 46. 90

Heizkessel

für

**Warmwasser-
und**

Dampfheizungen
in diversen bewährten
Modellen

Radiatoren

Erstklassige
Ausführung.

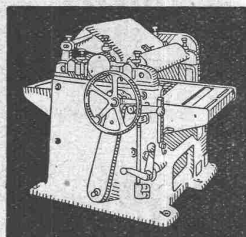
Zent A. Bern
G.



KRAMER-OFEN

Bodmer & Cie
ZÜRICH, HOLBEINSTR. 22
Zentralheizungen
Oefen, Cheminées
Elektr. Akkumulier-Oefen

*Hochleistungs-
Holzbearbeitungs-
MASCHINEN.*



für alle Industrien
RAUSCHENBACH
Schaffhausen



Alle
Förder- u.
Antriebs-
KETTEN
liefert
A. Stotz A.G.
STUTTGART

Generalvertretung und Fabriklager für die Schweiz:
AMSLER & Co., FEUERTHALEN

Technische
Photographie

Spezialität:
Architekturaufnahmen

Konstruktionen, Maschinen
Zeichnungen u. Pläne
Katalog-Aufnahmen

H. Wolf-Bender
Zürich

16 Kappelerergasse 16

Das lästige
und zeitraubende
Zerschneiden der

**Drahtziegel-
-Rollen**
fällt weg. Die

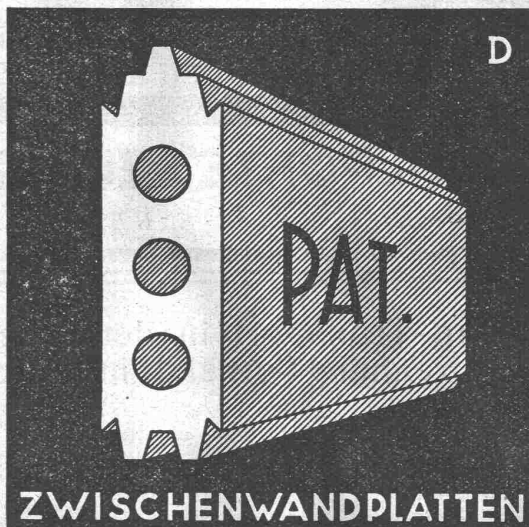
Schweiz. Drahtziegel-
Fabrik A.-G., Lotzwil
liefert

**Drahtziegel-
-Streifen**
in allen Breiten.

Muster und Preislisten verlangen

Goldene Medaillen:
Bern 1914, Barcelona 1921
Burgdorf 1924, Bern 1925

GIPS-UNION



ZWISCHENWANDPLATTEN

A.G. ZÜRICH

**Kachel-
-Oefen**
in jeder
Ausführung

**Ofenfabrik
Kohler A.G.**
Metz bei Biel

Bitumitekt

die
teerfreie Dauer-
Dachhaube

für Bedachungen
und Isolierungen

grau, glatt und grünschiefer-
besandet. — Muster gratis. —
20 jährige Bewährung!

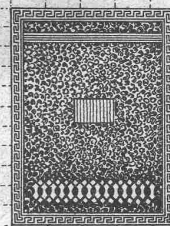
W. Frick-Glass

Asphalt- und Teerprodukte
ALTSTETTEN-ZÜRICH
Telephon: UTO 50.64

PROJEKTE
BERECHNUNGEN

**EISEN
KONSTRUKTION**
KITTLÖSE
GLASBEDACHUNGEN
BAU- & KUNST-
SCHLOSSERARBEITEN
**GBR. TUCHSCHMID
FRAUENFELD**

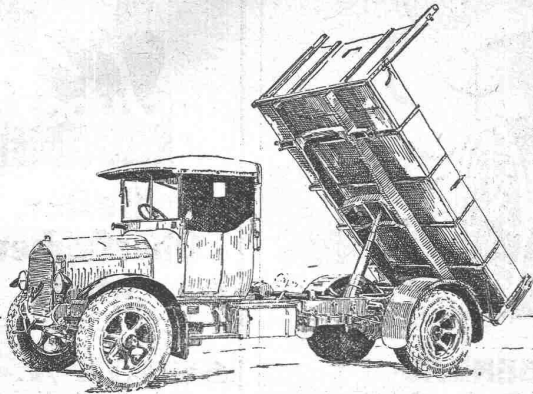
Jul. Hädrich
Eisenkonstruktionen
Zürich Werdtg. 13
Telephon 5. 2550



Spezialfabrik für
Briefkasten Anlagen
Kataloge zu Diensten

Erfindungs-Patente
Marken-Muster-
& Modell-Schutz im In- u. Ausland

H. KIRCHHOFFER vormals
Bourry-Séquin & Co. ZÜRICH
1880



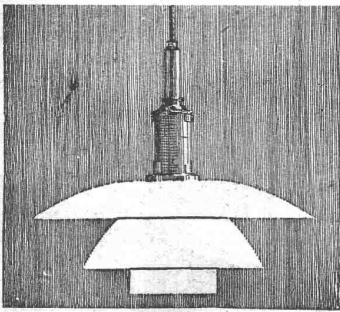
BERNA - Motorlastwagen

2 bis 5 Tonnen Nutzlast.

Motorkipper, Sprengwagen

Die Wagen für den strengen Dienst.

Motorwagenfabrik Berna A.-G., Olten



Eine Spitzenleistung moderner Lichttechnik ist die

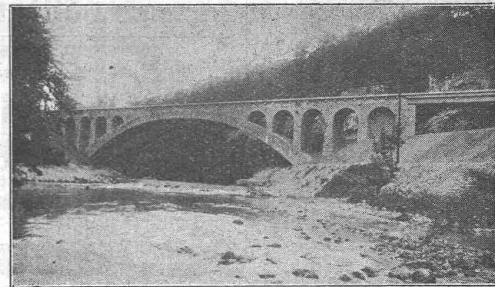
P-H LAMPE

A. FENNER & CO. ZÜRICH
Lutherstrasse 34/36

J. J. RUEGG & CO.

ZÜRICH
BASEL - DELÉMONT

BAUUNTERNEHMUNG
INGENIEURBUREAU



AUSFÜHRUNG,
PROJEKTIERUNG

VON

HOCH- u. TIEFBAUTEN

Travers Natur-Asphalt
Gussasphaltarbeiten für Terrassen, Dächer, Fabrikböden, Korridore, Trottoirs, Fundamentmauer-Abdeckungen, etc.

Sicherste Isolierung gegen Feuchtigkeit und Wasser
Konzessionäre für die Schweiz:

E. R. Zetter & Co
Solothurn gegr. 1843

Anerkannt bester Asphalt über 80 Jahre im Gebrauch.

Glasdächer

Dachoberlichter

in kifflosen Systemen „Kully“

Glasdachwerke

Simon Kully, Olten

Dipl.-Ingenieur E. T. H.

Aeltestes Spezialgeschäft
Eigenes Ingenieurbureau

Gegründet 1854
Telephon 56



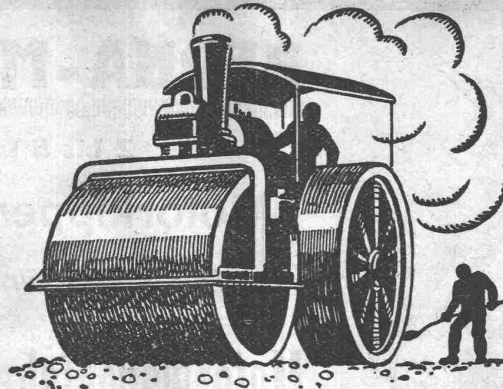
Bedachungen
 Aeussere Wandverkleidungen
 Innenbau
 Installations- und Druckrohre
 Autogaragen
 Diana-Unterdachplatten und
 Unterlagstreifen für Ziegeldächer

AUSSTELLUNGSRÄUME



SITZUNGSZIMMER

Zur Ausarbeitung von P. o. j. kien
Elektr. Anlagen
 Ueberprüfung, Baubeaufsichtigen,
 empfiehlt sich erfahrener, selbständiger Ingenieur. — Offerten betördert unter Chiffre B. U. 2014
Rudolf Mosse, Zürich.



**SCHWEIZ. STRASSENBAU-
 UNTERNEHMUNG A. G.**

ALPNACH BAHNHOFPLATZ TEL.: 7	BERN LAUPENSTR. 8 TEL.: BOLLWE K 84.88	ZÜRICH STEINWIESSTR. 40 TEL.: H. 48.81
LAUSANNE RUE D'ETRAZ 20 SOLOTHURNERSTR. 4 TEL.: 26.26	OLTEN RHEINLÄNDERSTR. 8 TEL.: 7.88	BASEL CHUR U. BAHNHOFSTR. 230 TEL.: SAFFRAN 28.90 TEL. 147 (-81)

**Stampfasphaltbeläge
 PAUS-ZEICHENPAPIERE**

Grösste Auswahl, feinste und billige Qualitäten
LICHTPAUSEN, maximale Grösse: 120 x 1000 cm, sehr billig.
 Vertrauenshaus **SUTER-GLOGG, BASEL 7** Gründung 1906



Gr. Bauunternehmung

(Kt. Bern), sucht zur Leitung ihrer Abteilung Tief- und Strassenbau (prakt. Erfahrungen in allen Belagsarbeiten inkl. Asphalt erford)
Ingenieur od. Techniker
 Für Ia ausgewiesenen Fachmann aussichtsreiche Position, da Möglichkeit zur Beteiligung. — Detaillierte Offerten unter Chiffre Z. J. 48 befördert Rudolf Mosse, Zürich.

STELLE-AUSSCHREIBUNG

Infolge Demission ist die Stelle des

**DIREKTORS
 der Gas- und Wasserwerke der Stadt Biel**

neu zu besetzen.
Erfordernisse: Abgeschlossene, technische Hochschulbildung, Erfahrung im Bau und Betrieb maschinell betriebener Gaswerke, Selbständigkeit im Projektieren, praktische Erfahrungen im Leitungsbau für Gas- und Wasserversorgung.
Besoldung: Fr. 7,900.— bis Fr. 10,300.— gem. Kl. I des Besoldungsregulativs. Der Beitritt zur städt. Pensionskasse ist obligatorisch. (Laut Art. 4 des Besoldungs- und Lohnregulativs der Gemeinde Biel kann die Wahlbehörde ausnahmsweise zu der Besoldung einen Zuschlag bis auf einen Viertel des Höchstbetrages gewähren.)
 Qualifizierte Bewerber wollen ihre Anmeldung bis spätestens den **25. Dezember** mit Beschreibung des Lebenslaufes und Zeugnisabschriften an die unterfertigte Direktion einreichen, bei der jede gewünschte Auskunft eingeholt werden kann.
Biel, den 5. Dezember 1928.

Direktion der Bauten und industriellen Betriebe:
J. VOEGTLI.



**Bester
 Oberflächen-
 Schutz**

SUBOX A.-G.
 Langstr. 187
 Zürich 5.



**INGENIEUR-
 SCHULE**
**TECHNIKUM
 STREITZ-MECKL**
 Hochbau, Tiefbau, Betonbau, Eisenbau,
 Flugzeugbau, Maschinenbau, Autob.,
 Heizung, Elektrotechnik. Progr. frei.

OCCASION.

Wegen Todesfall sind
zwei Theodolithe,
 sowie **Zeichnungs- u. Mess-
 gerätschaften billig
 zu verkaufen.**
 Auskunt durch **H. Burl, Bern,**
 Waldheimstrasse 29.

Bautechniker-Architekt
 sucht **Anstellung.** Bewerber
 verfügt über vielseitige gute Praxis.
 Offerten unter Chiffre Z. G. 65
 befördert **Rudolf Mosse, Zürich.**

Ober-Ingenieur

mit umfangreichen, langjährigen
 Erfahrungen in Wasser-
 kraftanlagen, Eisenbahnbau
 und Eisenbeton, in leitender
 Stellung im Ausland, be-
 herrscht vier Sprachen, erst-
 klassige Zeugnisse, **sucht
 leitenden Posten.**
 Zuschriften an
Postfach 379, St. Gallen.

Krank, arbeitsloser
T.- Bautechniker,
 prima Zeichner, sucht Heim-
 arbeit.
Postfach 18563, Zürich-Enge.

Elektro-Ingenieure

mit Kenntnissen in Radio- und Beleuchtungs-Anlagen gesucht. Es kommen nur tüchtige, gewissenhafte Personen in Frage, welche fähig sind, technische Artikel über diese Spezialitäten in klarer, leicht verständlicher Sprache zu schreiben. Gute Sprachkenntnisse und Referenzen erwünscht. — Offerten unter Chiffre Z. S. 3529 befördert
Rudolf Mosse, Zürich.

SPERRHOLZPLATTEN

Zur Vermeidung des Nachtrocknens und Risigwerdens von Holzfüllungen in Türen, Tüfer, Decken etc. verwenden Sie nur prima trockenverleimte Sperrholzplatten aus der
FABRIK VON AD. AESCHLIMANN IN MEILEN.

Muster und Preise zu Diensten.

Wer liefert Granitplatten u. Granitriemen

für Gartenwege; ca. drei Wagons, franko Zürich. — Ausführliche Preisofferte unter Chiffre Z. L. 50 bef. Rudolf Mosse, Zürich.

Zu verkaufen:

Nähe Mülhausen (Elsass), Industrielle Liegenschaft, 50 a, Gebäude 34 × 10 m, Hochkamin, Schopf 20 × 4 m, 3 Minuten vom Bahnhof gelegen. — Interessenten gefl. Anfragen unter PFM. 153 befördert Rudolf Mosse, 44 bis, rue Pasquier, Paris.

Gesucht

Bautechniker-Architekt

selbständig in Entwurf, Ausführung, Voranschlag und Bauführung für Architekturbureau einer grösseren Seegemeinde. Eintritt 1. März 1929 oder früher.

Ausführliche, handschriftliche Offerten mit Angabe der bisherigen Tätigkeit, der Mititär dienstplicht, der Gehaltsansprüche usw. unter Chiffre Z. E. 63 befördert
Rudolf Mosse, Zürich.

INGENIEUR - STELLEN

Beim kantonalen Bauamte in Chur sind ab 1. Februar 1929 folgende Ingenieur-Stellen neu zu besetzen:

1. Zwei Bezirks-Ingenieure für den II. und IV. Ingenieur-Bezirk mit Sitz in Splügen und Schuls resp. für die ersten zwei bis drei Monate eventuell in Chur.
2. Ein Bureau-Ingenieur mit Sitz in Chur an Stelle des in Ruhestand tretenden jetzigen Inhabers.
Besoldung: Fr. 6000.— bis 8000.— pro Jahr nebst Taggelder und Fahrspesenvergütung.

Bewerber, nicht über 45 Jahre alt, mit abgeschlossener, technischer Hochschulbildung und mindestens drei Jahre Bureau- und Baupraxis, wollen ihre Anmeldungen mit kurzer Lebensbeschreibung und unter Beilage eines Leumunds- und Arztezeugnisses, des Ausweises über den Abschluss der technischen Hochschulstudien sowie allfälliger Dienstzeugnisse bis zum 31. Dezember 1928 dem kantonalen Baudepartement in Chur einreichen. Kenntnis der italienischen Sprache in Wort und Schrift ist allgemein erwünscht und wird speziell für den Ingenieur des II. Bezirkes mit Sitz in Splügen zur Bedingung gestellt.

Nähere Auskunft über Obliegenheiten und Befugnisse erteilt auf Verlangen der kantonale Ober-Ingenieur in Chur.

Eine persönliche Vorstellung soll nur auf spezielle Einladung erfolgen.

Chur, den 15. Dezember 1928.

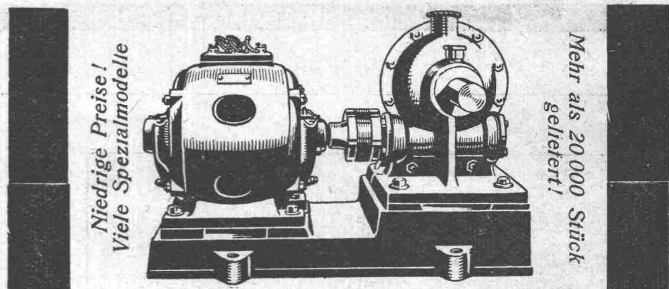
Bau- und Forstdepartement des Kantons Graubünden:
J. HUONDER.

Folgsam der Hand

weil dünnflüssig und dennoch voll deckend ist die
Pelikan Tusch

Achten Sie beim Einkauf auf den Namen Pelikan und die Firma
GÜNTHER WAGNER
HANNOVER UND WIEN

PEKRUN-REDUKTIONSGETRIEBE



GLOBOID und ROLLEN-SCHNECKENGETRIEBE

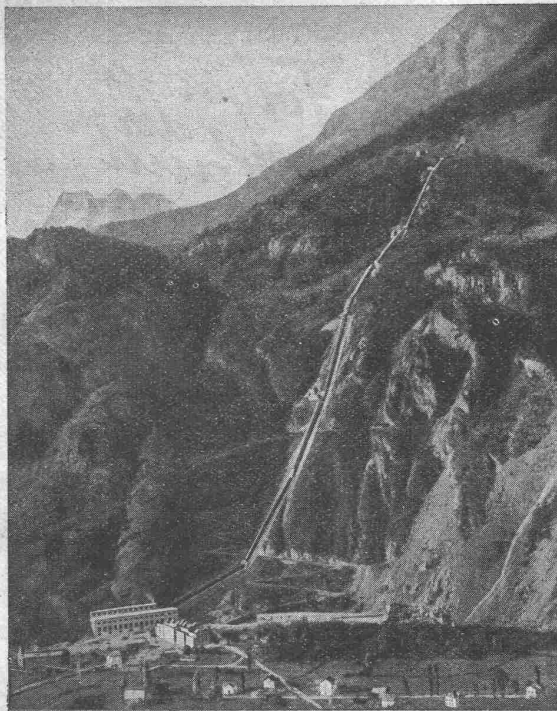
mit oben oder unten liegender Schnecke oder mit vertikaler Radwelle.

ZAHNRÄDER und STUFENGETRIEBE - WANDERROST-ANTRIEBE

Verlangen Sie Katalog und Schweizer-Referenzliste.

OTTO KOCH, Ing., Techn. Bureau, SCHAFFHAUSEN.





Hochdruck-Wasserleitung Vernayaz

Sulzer

Hochdruck- Wasserleitungen

Einige neuere Referenzanlagen:

Kraftwerk Wägital A. G.:

Anlagen Siebnen und Rempen

Motor-Columbus A. G.:

Anlage Tremorgio

Illsee-Turtmann A. G.:

Anlagen Illsee und Turtmann

A. G. Bündner Kraftwerke:

Anlage Davos-Klosters

SBB Kraftwerk Vernayaz:

Anlage Vernayaz

In Ausführung sind die Anlagen:

Gampel II:

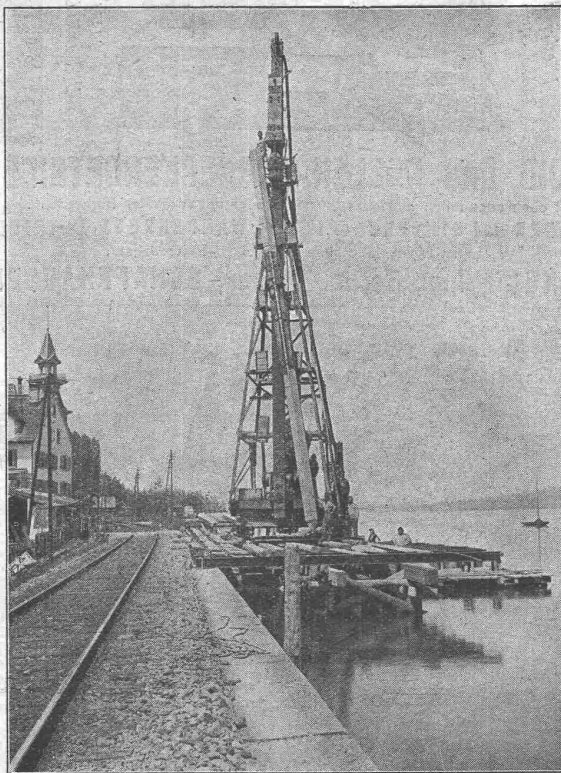
Für das Elektrizitätswerk Lonza, Basel

Champsec:

Für die S. A. l'Energie de l'Ouest-Suisse, Lausanne

GEBRÜDER SULZER

AKTIENGESELLSCHAFT, WINTERTHUR



Fundierung einer Ufermauer in Wädenswil
mit 22 m langen Eisenbetonpfählen, System Züblin.

Ed. Züblin & Cie. A.-G.

Zürich-Basel

Projektierung und Ausführung von Hoch- und Tiefbauten

Spezialitäten:

Eisenbetonpfahlrammungen

Brücken in Beton und Eisenbeton

Silos und Lagerhäuser

Kläranlagen-System Züblin

Wasserbauten und Fundationen

Tiefbohrungen

Taucherarbeiten