

Objektyp: **Advertising**

Zeitschrift: **Schweizerische Bauzeitung**

Band (Jahr): **91/92 (1928)**

Heft 25

PDF erstellt am: **20.09.2024**

Nutzungsbedingungen

Die ETH-Bibliothek ist Anbieterin der digitalisierten Zeitschriften. Sie besitzt keine Urheberrechte an den Inhalten der Zeitschriften. Die Rechte liegen in der Regel bei den Herausgebern. Die auf der Plattform e-periodica veröffentlichten Dokumente stehen für nicht-kommerzielle Zwecke in Lehre und Forschung sowie für die private Nutzung frei zur Verfügung. Einzelne Dateien oder Ausdrucke aus diesem Angebot können zusammen mit diesen Nutzungsbedingungen und den korrekten Herkunftsbezeichnungen weitergegeben werden. Das Veröffentlichen von Bildern in Print- und Online-Publikationen ist nur mit vorheriger Genehmigung der Rechteinhaber erlaubt. Die systematische Speicherung von Teilen des elektronischen Angebots auf anderen Servern bedarf ebenfalls des schriftlichen Einverständnisses der Rechteinhaber.

Haftungsausschluss

Alle Angaben erfolgen ohne Gewähr für Vollständigkeit oder Richtigkeit. Es wird keine Haftung übernommen für Schäden durch die Verwendung von Informationen aus diesem Online-Angebot oder durch das Fehlen von Informationen. Dies gilt auch für Inhalte Dritter, die über dieses Angebot zugänglich sind.

SCHWEIZERISCHE BAUZEITUNG

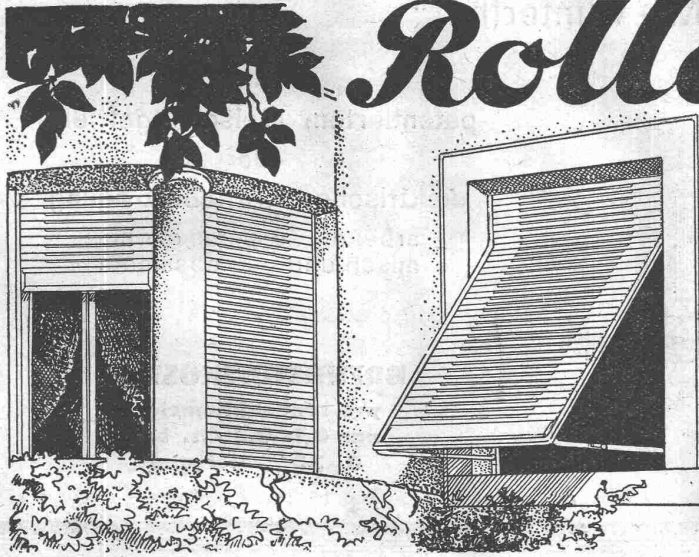
WOCHENSCHRIFT FÜR ARCHITEKTUR / INGENIEURWESEN / MASCHINENTECHNIK
REVUE POLYTECHNIQUE SUISSE

OFFIZIELLES ORGAN DES SCHWEIZER INGENIEUR- UND ARCHITEKTEN-VEREINS
UND DER GESELLSCHAFT EHEMAL. STUDIERENDER DER EIDG. TECHN. HOCHSCHULE
GEGRÜNDET 1883 VON ING. A. WALDNER / HERAUSGEGEBEN VON ING. C. JEGHER

Vereins-Mitglieder, beim Verlag, Schweiz 32 Fr.,
Ausland 40 Fr. jährl.; Nicht-Mitglieder 40 bzw.
50 Fr., postamtl. 30 Cts. mehr. / Einzel-Nr. 1 Fr.

VERLAG CARL JEGHER, ZÜRICH
Dianastrasse Nr. 5 / In Kommission
bei Rascher & Cie., Zürich u. Leipzig

Inserate durch RUDOLF MOSSE, Zürich, die
vierspaltene Colonelzeile 50, Titelseite 80 Cts.,
Anzeigen ausl. Ursprungs 60 Cts., Titelseite 1 Fr.



Rolladen

*Rolljalousien
aller Systeme
empfiehlt als Spezialität*

**WILH.
BAUMANN
HORGEN**

Ingenieurbureau
für
Eisenbetonbau

J. Bolliger & C^{ie}

Tödistrasse 65

Zürich

Tel.: Selnau 12.63

Unfall-

Lebens-

Versicherungen

aller Art schliessen Sie vorteilhaft ab bei

„WINTERTHUR“

Schweiz. Unfall-Versicherungs-Gesellschaft

in Winterthur

Lebensversicherungs-Gesellschaft

Löhle & Kern A.-G. für Eisenbau, Zürich

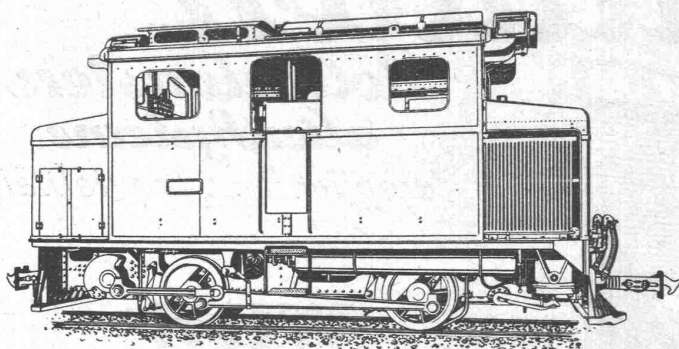
Entwurf und Ausführung von

Eisenkonstruktionen

Schweizerische
Lokomotiv- und Maschinenfabrik
WINTERTHUR

DIESELLOKOMOTIVEN

„S. L. M.-Winterthur“



200 PS Diesellokomotive „S. L. M.-Winterthur“
 für die Siamesischen Staatsbahnen

mit
 patentiertem Oelschaltgetriebe
 oder
 elektrischer Kraftübertragung
 arbeiten äusserst ökonomisch
 und betriebssicher

BRENNSTOFFKOSTEN

pro Tonnenkilometer
 nur **0,1–0,2 Cts.** bei
0–30 ‰ Steigung

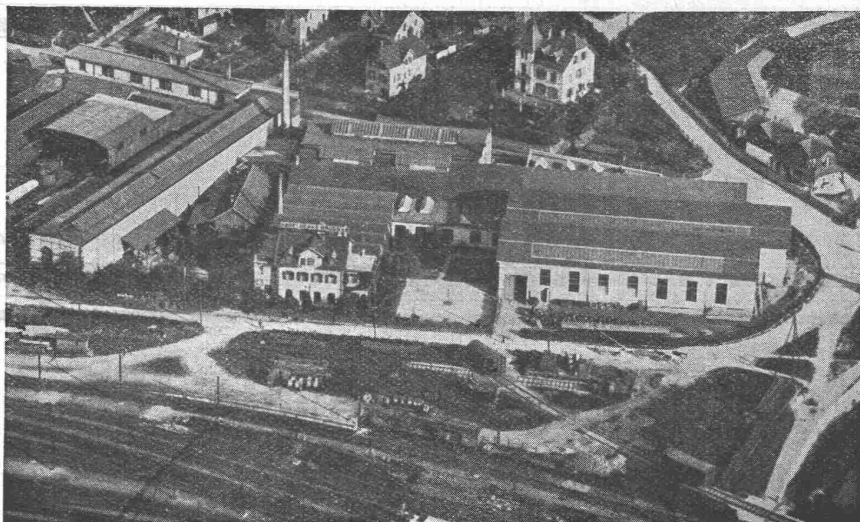
KABELWERKE BRUGG A.G.

Bleikabel

in allen Konstruktionen für

IN BRUGG

AARGAU



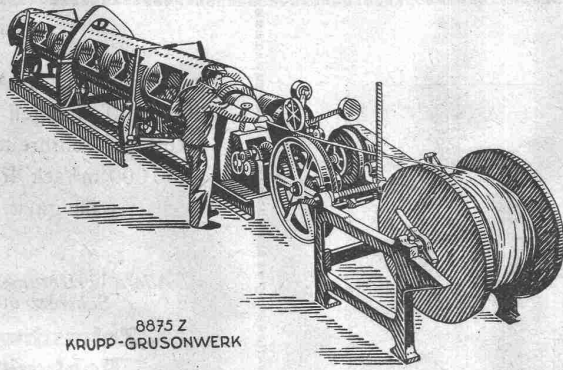
Hoch- und
 Niederspannung
 Telegraphie
 Telephonie
 Sonnerie

Schiesstandkabel
 Kabelarmaturen
 Ausgussmasse

Abteilung **Drahtseilerei**: Spezialität **Bergbahnseile** und das paten-
 tierte, spannungsfreie und drallarme Drahtseil „**Tru-Lay-Brugg**“



KRUPP GRUSONWERK

8875 Z
KRUPP-GRUSONWERK

Schnellverseilmachine D. R. P.

Maschinen zur
Herstellung
von
Drahtseilen
und **Kabeln**

Schnell-Verseilmaschinen
D. R. P.

von höchster
Leistungsfähigkeit

Vertreter: **SPOERRI & Co., ZÜRICH, Walchestr. 27**

MAGDEBURG

BLEICHERT TRANSPORTANLAGEN

Für die Zuführung der Baustoffe und Betriebsmittel leisten Drahtseilbahnen ausgezeichnete Dienste, besonders bei den häufig schwer zugänglichen Baustellen im Gebirge. Wir haben dazu Anlagen geliefert bis zu 18 km Länge, die mit Fördergefäßen für losen Zement, Schalungs- und Rüst-hölzer, Kohlen, Lebensmittel, Trinkwasser und jeglichen Baubedarf ausgerüstet sind. Sie werden wegen ihrer Zuverlässigkeit gerühmt.



Drahtseilbahn für die Zuführung von Baumaterial zum Bau der Grimseltalsperre.

ADOLF BLEICHERT & CO. A. G. LEIPZIG

DRAHTSEILBAHNEN · KABELKRANE · NAHFÖRDERMITTEL

VERTRETER FÜR DIE SCHWEIZ:

ROBERT AEBI & CIE., A.-G., ZÜRICH

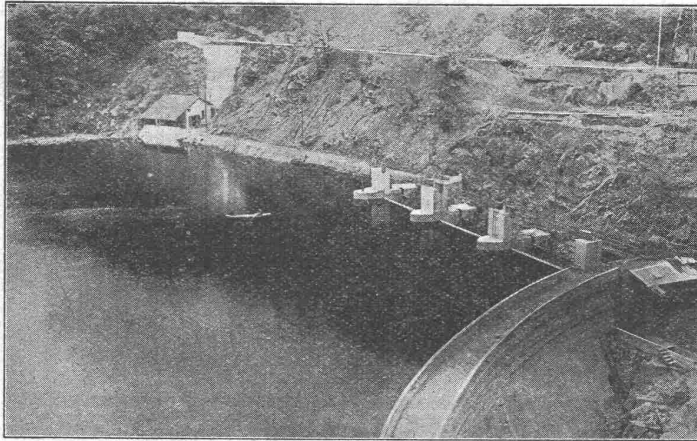
Stauwerke A.-G., Stampfenbachplatz 3, Zürich 6

Erste und älteste Spezialfirma mit reichsten Erfahrungen im Bau von

selbsttätigen und zwangsweise zu bedienenden Wehranlagen.

Selbsttätigen Abflussregulierungen

für Wasserkraft- und Irrigations-Anlagen, entsprechend den modernsten Anforderungen des Wasserbaues.



Drei automatische Segmentschützen am Staudamm der „Grande Rhue“, je 12 × 3,50 m.

In Betrieb und in Ausführung über 200 Anlagen mit total 3700 m Wehrbreite und ca. 36 000 m³/sek Regulierfähigkeit.

Allein-Vertretung für die Schweiz der

„Zahnschwelle Rehbod“

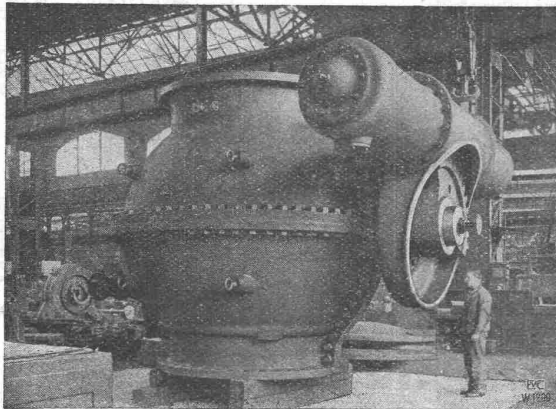
zur Verhütung von schädlichen Auskolkungen der Sohle von Wasserläufen.

Illustrierter Katalog, Projekte und Kostenanschläge.

Escher Wyss & Co^{ie}, Zürich

Kugelschieber

das vollkommenste Absperrorgan für Rohrleitungen



Kugelschieber mit einer Lichtweite von 2000 mm für die beiden Kanidera-Francis-Turbinen von 40 000 PS.

Vorteile gegenüber gewöhnlichen Schiebern:

Ununterbrochene glatte Wasserführung in offener Stellung, daher geringster Druckverlust.

Geringste Abnützung der Dichtungsflächen

Geringer Raumbedarf, daher leichtere Einbaumöglichkeit.

Kleinster Kraftbedarf für die Betätigung

ADOLF FELLER ~ HORGEN

FABRIK ELEKTRISCHER APPARATE

Steckdose No. 8225 u. Stecker No. 8325

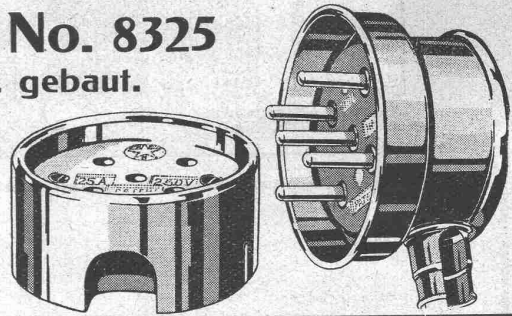
nach den neuesten Vorschriften des S. E. V. gebaut.

Fünfpolig, für 25 Amp., 250 Volt, unverwechselbar; Stecker mit Anschlussstutzen für Kabel von 4 bis 5 × 6 mm² oder für Anschluss eines Metallschlauches von 18 mm Lichtweite.

Für Montage auf und unter Putz.

Glänzend begutachtet!

In- und Auslandspatente angem.



Schweizerischer Verband beratender Ingenieure (A. S. I. C.)

(Gegründet 1912)

Die Mitglieder dieses Verbandes, in nachstehender Liste alphabetisch aufgeführt, sind von Lieferanten und Unternehmungen unabhängige, schweizerische Ingenieure mit Hochschulbildung und ausgedehnter Erfahrung. Sie beschäftigen sich in ihren speziellen Tätigkeitsgebieten mit Projektierungen, Beratungen, Schätzungen, Gutachten, Schiedsgerichten, Ueberwachung und Prüfung von Arbeiten und Lieferungen. -- Nähere Auskunft erteilen die Mitglieder, sowie das Sekretariat, rue Pichard 4, Lausanne, von dem auch eine Liste mit weiteren Angaben über die einzelnen Mitglieder und ihre Tätigkeit bezogen werden kann.

Dr. B. Bauer, Sempacherstrasse 53	Zürich	(E 1, 2, 4, 5)	H. W. Hall, Auf der Mauer 13	Zürich	(O 1, 2)
F. Boesch, Pelikanstrasse 3	Zürich	(T 1, 4, 5)	A. M. Hug,	Thalwil-Zürich	(E 1, 3, Bahnbetrieb)
E. Bolleter, Biberlinstrasse 38	Zürich	(T 1, 2, 3, 4, 5)	W. Hugentobler, Rorschacherstr. 21	St. Gallen	(T 1, 4, 5)
Ch. Borel, Chemin de l'Escalade	Genève	(T 3. O 1, 2, 3)	A. Jaggi, Rossfeldstrass 26	Bern	(T 1, 2, 4, 5)
F. Bossardt, Gesegnetmattstr. 11	Luzern	(T 2, 3. M 1, 2, 3, 4)	H. Meyer-Peter, Hofstrasse 139	Zürich	(T 1, 4, 5)
M. Brémond, rue du Stand 59	Genève	(T 1, 2, 3, 4, 5)	G. Kernen, Château de Lutry	Lutry	(M 2, 3, 4)
J. Büchi, Bahnhofstrasse 38	Zürich	(T 5)	R. Moor, Sonnenquai 10	Zürich	(T 1, 3, 4, 5)
C. Buttica, rue Beau séjour 12	Lausanne	(T 1, 2, 3, 4, 5)	F. M. Osswald, Pflanzschulstr. 56	Winterthur	(Akustik, M 1)
L. Flesch, rue Pichard 4	Lausanne	(M 1, 3. E 1, 3, 4. P)	S. de Perrot, St-Nicolas 1	Neuchâtel	(T 3. O 1, 2)
A. Frick, Bürglistrasse 28	Zürich	(T 1, 2, 4, 5)	H. Roth, Aebistrasse 7	Bern	(T 4, 5. E 5)
V. Gelpke, Pfistergasse 31	Luzern	(M 1, 2)	A. Studer, St-Honoré 7	Neuchâtel	(T 1, 2, 3, 4, 5)
J. E. Goss, rue du Rhône 67	Genève	(M 1, 3. O 2, 3)	Dr. K. Sulzberger, Hadlaubstr. 67	Zürich	(E 1, 2, 4, 5)
H. E. Gruner, Nauenstrasse 7	Basel	(T 1, 4, 5)	A. Vaucher, chemin Venel 6	Genève	(T 4, 5. M 1, 2, 3, 4. E 2, 3, 4, 5)
P. Gysi, Bolleysteasse 1	Zürich	(E 1, 2, 4, 5)	Dr. W. Wyssling, Schönenbergstr.	Wädenswil	(E 2, 3, 5. O 3)
	Dr. W. Züblin, Friedenstrasse		Winterthur	(M 3, 4)	

ANMERKUNG: Die nach der Adresse in Klammern beigefügten Zeichen geben in Abkürzung das besondere Tätigkeitsgebiet jedes Mitgliedes an, mit folgender Bedeutung:

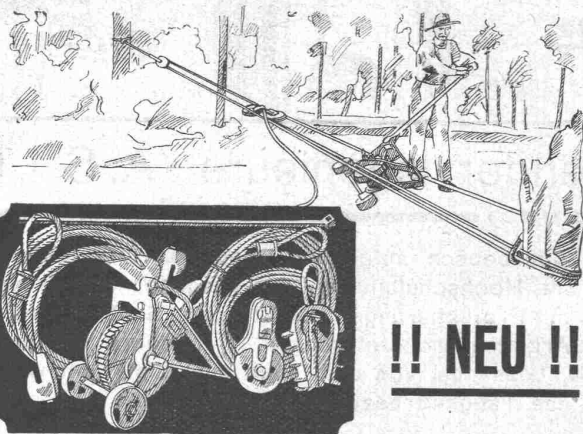
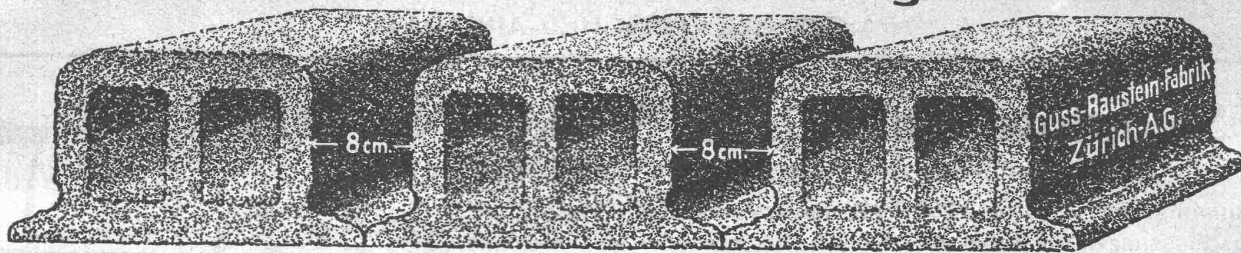
- T = TIEF- UND HOCHBAU: 1) Strassen, Brücken, Fundationen, Sondierungen; 2) Eisenbahnen, Spezialbahnen, Strassenbahnen; 3) Eisenbeton, Eisenkonstruktionen, Fabrikbauten; 4) Flussbauten, Be- und Entwässerungen, Wasserversorgungen; 5) Wasserkraftanlagen und Flussschiffahrt.
- M = MASCHINENWESEN: 1) Allgemeiner Maschinenbau, Hebezeuge, Transporteinrichtungen, Werkzeugmaschinen; 2) Hydraulische Maschinen (Motoren und Pumpen etc.); 3) Kalorische Maschinen (Dampf-, Explosions- und Verbrennungsmotoren), Dampfkessel, Kältemaschinen; 4) Heizung, Ventilation, Kondensier- und Trocknungsanlagen; 5) Gas-Industrie, Gas-Werke und -Verwendung.
- E = ELEKTROTECHNIK: 1) Elektrische Maschinen, Apparate, Messungen, Aichungen; 2) Elektrizitäts-Werke und Verteilanlagen; 3) Elektrische Bahnen und elektrische Traktion im allgemeinen; 4) Elektrische Verbrauchsanlagen (Beleuchtung, elektromotorische, elektrothermische und andere Anwendungen); 5) Elektrizitätswirtschaft Werksbetrieb, Tarifwesen.
- O = INDUSTRIELLE ORGANISATION: 1) Fabrikinrichtungen; 2) Fabrikations-Kalkulation; 3) Allgemeine Organisation industrieller Unternehmungen.
- P = PATENTWESEN: Erwerbung von Patenten, Muster- und Modell-Schutz, Recherchen, Patentstreitigkeiten.



ist der Freund des Architekten oder Ingenieurs; er bringt guten Beton zur Geltung oder schlechten ans Tageslicht. Contex ist ein Lack, der auf die Schalung gestrichen, die Eigenschaft besitzt, den Zement auf eine gewisse Tiefe am Abbinden zu verhindern. Nach dem Ausschalen kann die Zementhaut durch Drahtbürste oder starken Wasserstrahl entfernt werden, wodurch das natürliche Gefüge des Betons blossgelegt wird. Durch entsprechendes Vorsatzmaterial kann jeder beliebige Effekt erzielt werden. Soll eine Betonfläche verputzt werden, so ergibt die Vorbehandlung mit Contex die zu dauernder Haftung erforderliche raue Unterlage.

Anfragen erbeten an **CONTEX S. A., GENÈVE** Postfach Rive 244

Deckensteine PHÖNIX (Eingetr. Marke)



„MONKEY“ Hand-Winde

Die **kleinste** Handwinde mit der **grössten** Zugkraft, bis 50 Tonnen, für Rodungs-Arbeiten, Abbruch von Bauten, Heben und Fortbewegen schwerer Lasten: grosse Steinblöcke, Langholz etc., für Brücken- und Strassenbau; unbegrenzte Verwendungsmöglichkeit.

Verlangen Sie Prospekte und Offerte:

ALLIED MACHINERY COMPANY

Löwenstrasse 16 **ZÜRICH** Tel.: Uto 11.57

Baumaschinen und Geräte aller Art.

Dekorations- u. Flachmalerei
Raumstimmungen
 Spezial-Anstriche

„DECORIN“
Metallisierungen

(Streichverfahren)

J.
Spillmann-Staub
 ZÜRICH 8

Dufourstrasse 201 - Telephon: Limmat 93.57



OEDERLIN METALLGUSS

bürgt Ihnen für gute Qualität
 bei rationellen Giessverfahren

Messing- und Bronzelegierungen für die gesamten Bedürfnisse der Industrie. Hochwertige Speziallegierungen. Manganbronzen mit hoher Festigkeit und grosser Dehnung. Aluminiumguss. Elektron-guss, leichtestes Nutzmetall (spez. Gewicht 1,8).

A.-G. OEDERLIN & CIE. / BADEN, SCHWEIZ

Wasser

-genug, keimfrei u. kühl-

Projektiert und Bau von Wasserversorgungen in jeder Grösse.
 Quellen- und Grundwasserfassungen / Filterbrunnen / Wassergewinnung aus Seen und Flüssen / Taucherarbeiten / Pumpwerke / Schnell-Filter / Grundwasserabsenkung / Seit 1870 über 800 Anlagen ausgeführt.

TELEPH. HOTTINGEN 28.97

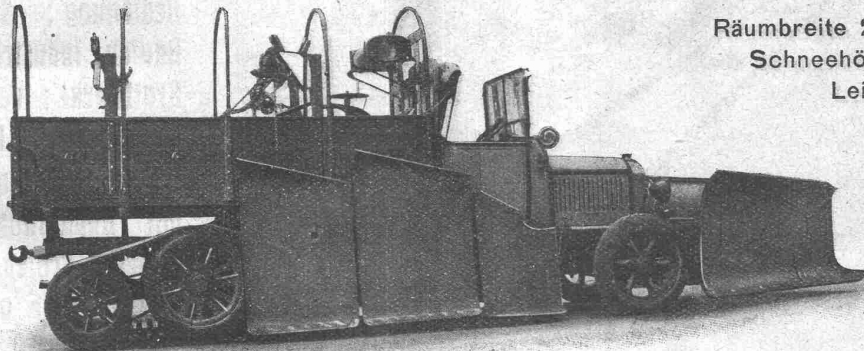
ZÜRICH WEINBERGSTR. 1 (CENTRAL)

Schafft Euch die AG. **Guggenbühl**

SPEZIALITÄT: Selbstentlüftende Heberleitungen

AUTO-SCHNEEPFLÜGE

nach bewährten Systemen



Räumbreite 2,5 bis 4,5 Meter
Schneehöhe bis 1,2 Meter
Leistung 12 km/Std.

JOSEF MEYER - Eisenbau - LUZERN
BRUCHSTRASSE - GIBALTARSTRASSE

Guss-Asphalt-Arbeiten

für Hoch- und Tiefbau

erstellen mit aller Garantie für kunstgerechte und dem jeweiligen Zwecke angepasster Ausführung

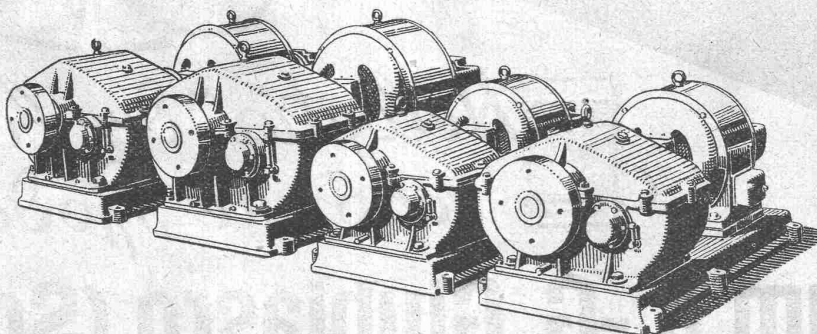
A. SCHMID's ERBEN, ZÜRICH
Asphaltgeschäft Telefon: Selnau 21.08

GESELLSCHAFT DER LUDW. VON ROLL'SCHEN EISENWERKE
· FILIALE: **EISENWERK CLUS** KT. SOLOTHURN ·

Cluser Reduktionsgetriebe

mit Stirnrädern; in geschlossenem Gehäuse für Oelbad.

Prospekt auf Verlangen!



für Uebersetzungen bis 1:40 und Kraftübertragungen bis ca. 70 PS.

Prospekt auf Verlangen!

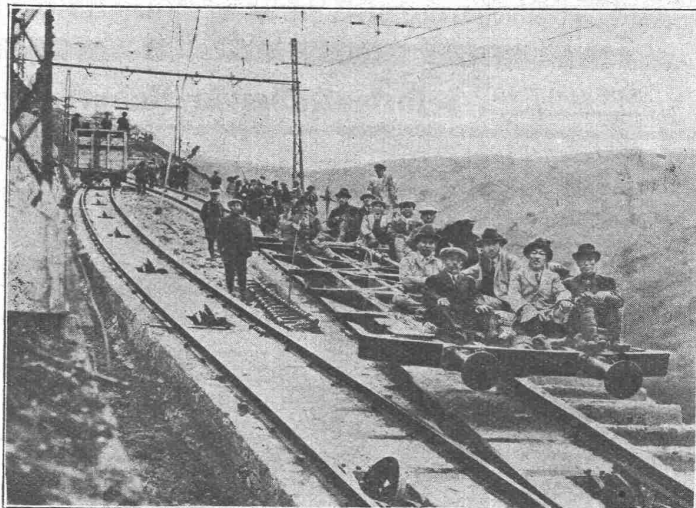
Geringe Wartung.

Hoher Wirkungsgrad.

A.-G. der
Maschinenfabrik
von

Theodor Bell & Cie.

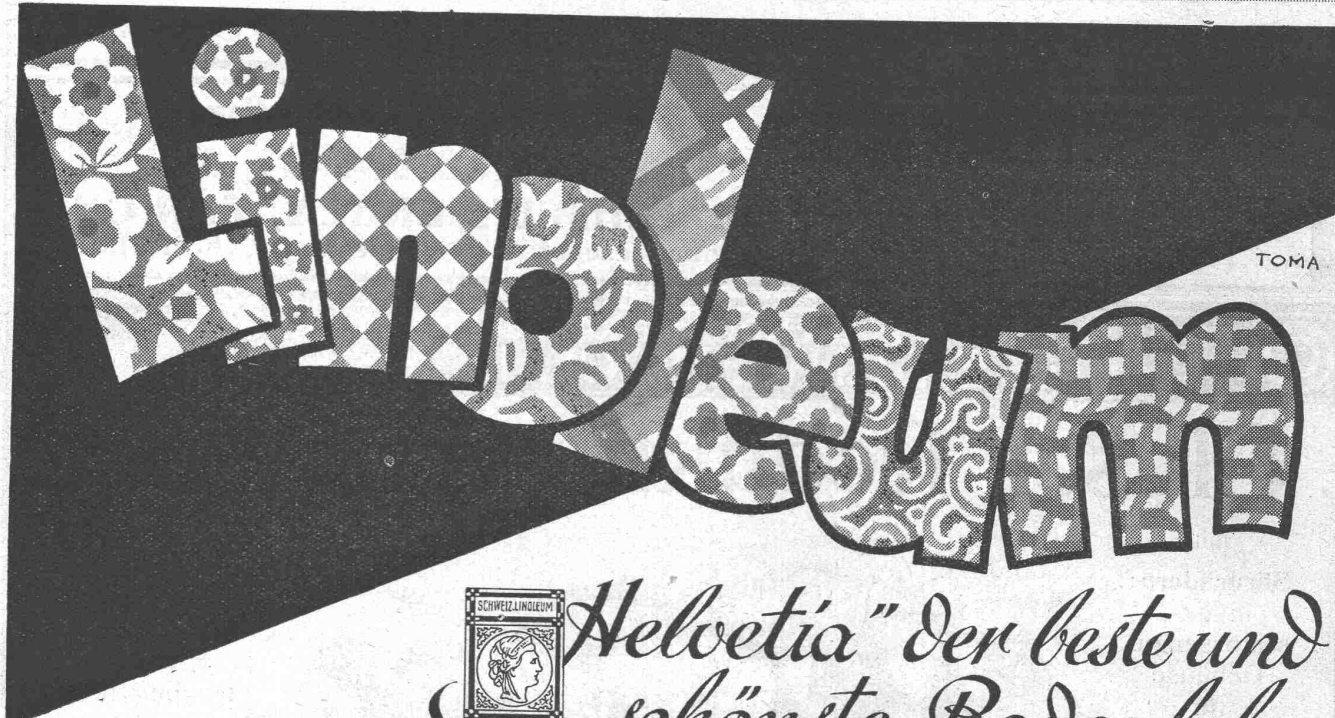
Kriens-
Luzern
Gegründet 1855



Drahtseilbahn „Etzan“, Japan, von 1458 m Länge und 560 m Höhenüberwindung, mit Wagen für 130 Personen. — Erste Probefahrten mit den Wagen-Untergestellen.

Drahtseilbahnen

Geleiseseilbahnen für Personen- und Güterbeförderung; Kleinseilbahnen mit nur 1-Mann-Bedienung; Seilwinden für Bauten, Industrien, Berg- und Kraftwerke; verbesserte Zangenbremsen; Patent-Schnellschluss-Bremsen Bauart „Bell“ mit Anpassungsfähigkeit an jedes Schienenprofil, ob schwächer oder stärker



TOMA



„Helvetia“ der beste und schönste Bodenbelag

Linoleum A.-G. Giubiasco (Schweiz)