

Objektyp: **Advertising**

Zeitschrift: **Schweizerische Bauzeitung**

Band (Jahr): **91/92 (1928)**

Heft 1

PDF erstellt am: **22.09.2024**

Nutzungsbedingungen

Die ETH-Bibliothek ist Anbieterin der digitalisierten Zeitschriften. Sie besitzt keine Urheberrechte an den Inhalten der Zeitschriften. Die Rechte liegen in der Regel bei den Herausgebern. Die auf der Plattform e-periodica veröffentlichten Dokumente stehen für nicht-kommerzielle Zwecke in Lehre und Forschung sowie für die private Nutzung frei zur Verfügung. Einzelne Dateien oder Ausdrucke aus diesem Angebot können zusammen mit diesen Nutzungsbedingungen und den korrekten Herkunftsbezeichnungen weitergegeben werden. Das Veröffentlichen von Bildern in Print- und Online-Publikationen ist nur mit vorheriger Genehmigung der Rechteinhaber erlaubt. Die systematische Speicherung von Teilen des elektronischen Angebots auf anderen Servern bedarf ebenfalls des schriftlichen Einverständnisses der Rechteinhaber.

Haftungsausschluss

Alle Angaben erfolgen ohne Gewähr für Vollständigkeit oder Richtigkeit. Es wird keine Haftung übernommen für Schäden durch die Verwendung von Informationen aus diesem Online-Angebot oder durch das Fehlen von Informationen. Dies gilt auch für Inhalte Dritter, die über dieses Angebot zugänglich sind.

SCHWEIZERISCHE BAUZEITUNG

WOCHENSCHRIFT FÜR ARCHITEKTUR / INGENIEURWESEN / MASCHINENTECHNIK
REVUE POLYTECHNIQUE SUISSE

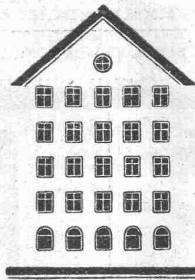
OFFIZIELLES ORGAN DES SCHWEIZER INGENIEUR- UND ARCHITEKTEN-VEREINS
UND DER GESELLSCHAFT EHEMAL. STUDIERENDER DER EIDG. TECHN. HOCHSCHULE
GEGRÜNDET 1883 VON ING. A. WALDNER / HERAUSGEGEBEN VON ING. C. JEGHER

Vereins-Mitglieder, beim Verlag, Schweiz 32 Fr.,
Ausland 40 Fr. jährl.; Nicht-Mitglieder 40 bzw.
50 Fr., postamtl. 30 Cts. mehr. / Einzel-Nr. 1 Fr.

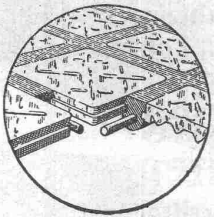
VERLAG CARL JEGHER, ZÜRICH
Dianastrasse Nr. 5 / In Kommission
bei Rascher & Cie., Zürich u. Leipzig

Inserate durch RUDOLF MOSSE, Zürich, die
vierspaltene Colonelzeile 50, Titelseite 80 Cts.,
Anzeigen ausl. Ursprungs 60 Cts., Titelseite 1 Fr.

FENSTER



KIEFER-ZÜRICH



Begehbare Oberlichter aus

LUXFER-GLASBETON

Pat. Nr. 112921

sind besser und billiger als unsere bisherigen Keppler-Glasbeton-Oberlichter

Rob. Looser & Cie., Zürich 4

Badenerstr. 41 — Tel. S. 72.95

STREBEL

KESSEL FÜR ZENTRALHEIZUNGEN

BUREAUX: ZÜRICH 1, TORGASSE 2

ED. BRUN, WÄDENSWIL 1

TELEPHON 102

Aelteste Spezialfabrik für Härte-Löt-Schweißprodukte, Autogen-Zusatz-
materialien, Lager-Kühlfette, Lager-Kühlöle, Technische Öle und Fette

Preise auf Anfrage

Preise auf Anfrage

W. KOCH & Co, ZÜRICH

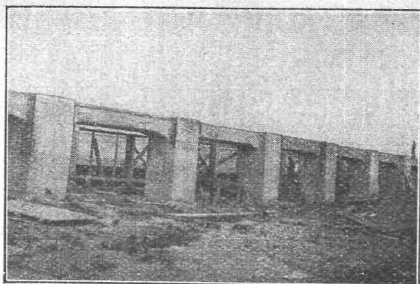
Eisen-, Hoch- und Brückenbau
Wehranlagen

Terner & Chopard, Ingenieure, Zürich

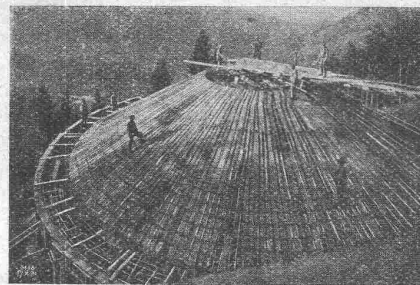
Bahnhofstr. 72

Telephon: Seinau 83.25

Telegramme: Terucho



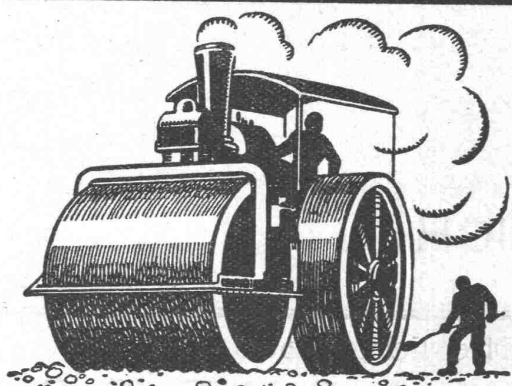
Fundationsarbeiten des Grenzbahnhofes Lüttenburg (Dep. Bas-Rhin)



Wasserschloss Rempen des Kraftwerkes Wägital

Armierter Beton im Tief- und Hochbau

BRÜCKEN- und WASSERBAUTEN, RESERVOIRS und SILOANLAGEN
Künstliche und natürliche FUNDATIONEN, MASSIVDECKEN, INDUSTRIEBAUTEN
ORTSPFAHLGRÜNDUNGEN Systeme „MAST“ und „MICHAELIS“ (⊕ Patente Nos. 105425, 105426 und 105427)
Spezielle Holzbauweisen: HETZER- u. FACHWERKBINDER nach dem **RINGDÜBELSYSTEM** (⊕ Patent No. 106490)
Bauleitungen, statische Untersuchungen, Expertisen



SCHWEIZ. STRASSENBAU- UNTERNEHMUNG A. G.

ALPNACH
 BAHNHOFPLATZ
 TEL.: 7
LAUSANNE
 RUE D'ETRAZ 20
 TEL.: 20.28

BERN
 LAUPENSTR. 8
 TEL.: BOLLWERK 84.83
OLTEN
 SOLOTHURNERSTR. 4
 TEL.: 7.88

ZÜRICH
 STEINWIESSTR. 40
 TEL.: H. 48.81
BASEL
 RHEINL. NDERSTR. 3
 TEL.: SAFRAN 28.90

Stampfasphaltbeläge

Das lästige und zeitraubende Zerschneiden der

Drahtziegel-Rollen

fällt weg. Die

Schweiz. Drahtziegel-Fabrik A.-G., Lotzwil liefert

Drahtziegel-Streifen

in allen Breiten.
 Muster und Preislisten verlangen
 Goldene Medaillen:
 Bern 1914, Barcelona 1921
 Burgdorf 1924, Bern 1925

WASSERBAU TAUCHER-ARBEITEN RAMM-ARBEITEN LEHRGERUSTE

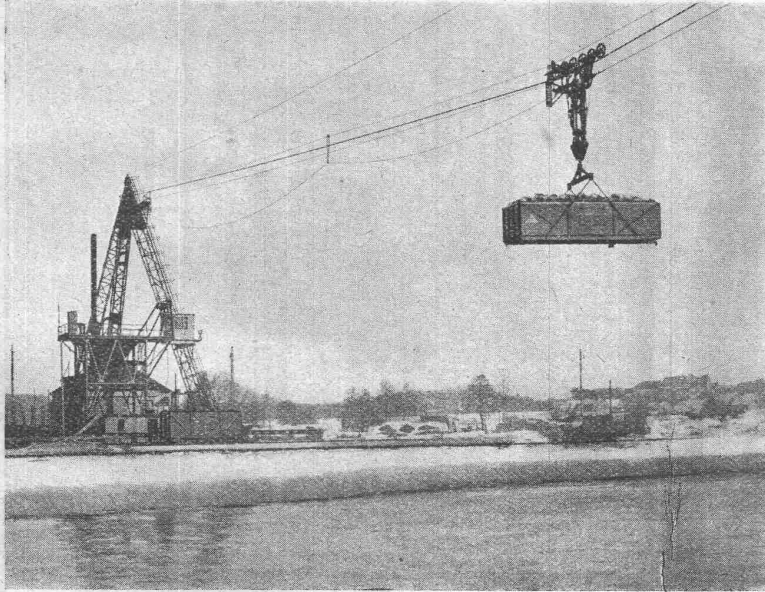
PROJEKTE UND AUSFÜHRUNG:
W. STÄUBLI, INGENIEUR
 ZURLINDENSTR. 116

TELEPHON: UTO 28.47

ZÜRICH 3

GEGRÜNDET 1867

Pohlig



Kabelkran zum Transport von Torf über einen Fluss.
Spannweite 150 m, Leistung 80 t stündlich.

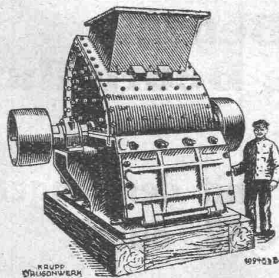
Pohlig - Kabelkrane

finden als billiges und betriebs-
einfaches Transportmittel Ver-
wendung bei grossen Erdaus-
schachtungen, beim Bau von
Kanälen, Häfen, Eisenbahnen,
Brücken, Talsperren usw., fer-
ner für Stein- und Kalkbrüche
und Tagebaue jeder Art sowie
für die Schiffsentladung, Lager-
platzbedienung, Schiffsbau und
als billiger Ersatz an Stelle
kostspieliger Brücken.

**J. Pohlig Aktiengesellschaft,
Köln-Zollstock**

Vertretung für die Schweiz:
Fr. Waldherr, Zürich, Seefeldstrasse 120

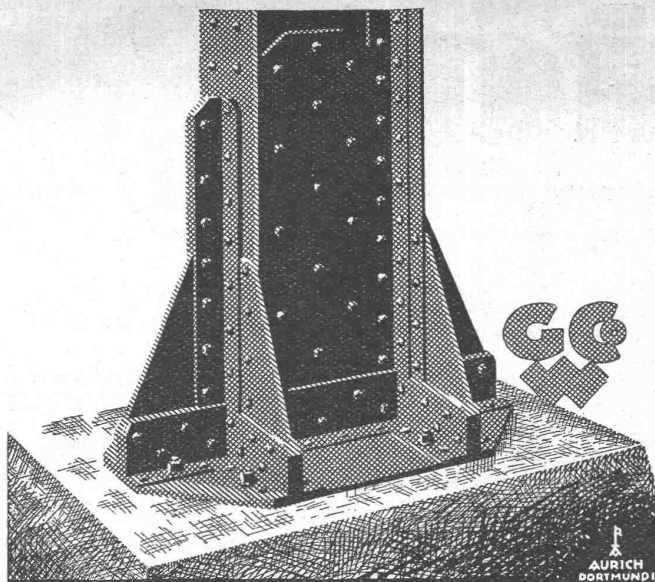
KRUPP GRUSONWERK



Kohlen- und Koksbrecher,
Hammermühlen,
Schleudermühlen
und Zubehör zur
Aufbereitung
von Kohle und Koks
für
Gasanstalten

Vertreter: **SPOERRI & Co., ZÜRICH, Walchestr. 27**

MAGDEBURG



**EISEN-
KONSTRUKTIONEN**

HOCHBAUTEN · MASTE · BLECHARBEITEN
PROJEKTE · STATISCHE BERECHNUNGEN

**GEILINGER U. CO
WINTERTHUR**

Maschinenfabrik Weingarten

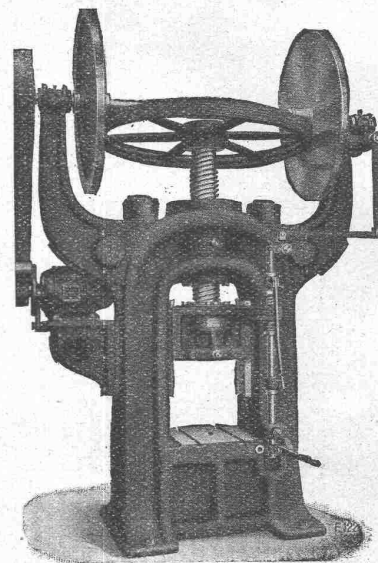
vormals HCH. SCHATZ, A.-G.



Weingarten, Württ.



Ausstellungslager:
ZÜRICH, Ausstellungsstr. 25, Tel.: Selnau 92.57
Vertreter: MAX BARON



Doppelständige Friktions-Spindelpresse

Eisen- und Blechbearbeitungsmaschinen

jeder Art und Grösse
in modernster Konstruktion

Ingenieurbureau Dr. ing. Bertschinger

Steinmühle **Zürich** Sihlstr. 34

**Bearbeitung bautechnischer Gutachten,
Kostenberechnungen, Betrieb,
wirtschaftliche und finanzielle Beurteilung,
Verkehrsfragen.**

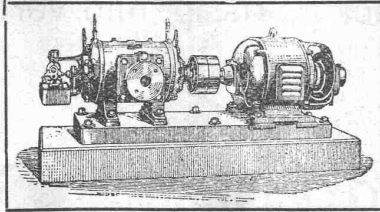
Diese Betätigung führe ich in Verbindung mit dem Ingenieur-
Bureau Schneider, Bahnhofstrasse 57, durch.

Ich hoffe, dass meine frühern Auftraggeber sich meiner Zuverlässigkeit
erinnern und mir neue Aufgaben zuweisen werden. Es würde mich sehr
freuen.

DR. ING. H. BERTSCHINGER
PRIVATDOZENT.

BURCKHARDT

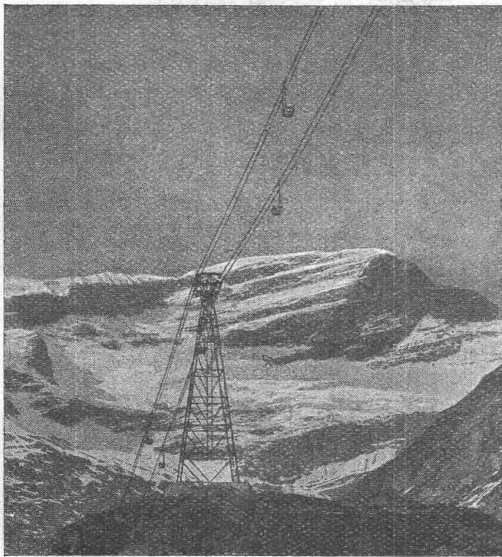
Kolben- und Rotations-
Maschinen
50 jährige Erfahrung



Riemenantrieb oder direkte
Kupplung mit Motoren
Erstklassige Ausführungen

KOMPRESSOREN — VAKUUMPUMPEN

MASCHINENFABRIK BURCKHARDT A. G. BASEL



Luftseilbahn zum Bau des Barberinerwerkes,
totale Länge 4750 m, Leistung 130 t/stdl.

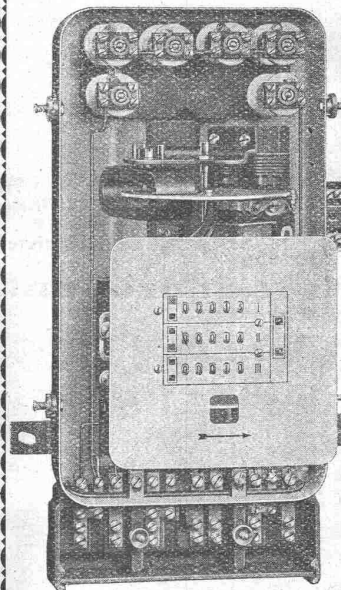
Transportanlagen

OEHLER

EISEN- & STAHLWERKE OEHLER & Co, A.G.

AARAU

Landis & Gyr-Zähler für Spezialtarife



Dreifachtarif-Zähler

Höchste
Messgenauigkeit
und
Betriebssicherheit

„MAXIGRAPH“

der ideale
Kontroll-
und
Registrier-
Apparat

LANDIS & GYR, A.-G.
ZUG

A.-G. CONRAD ZSCHOKKE, DÖTTINGEN (Aargau)

EISENBAU: Brücken, Hoch- und Industriebauten, Stauwehre, Maste, Konstruktionen für Bauinstallationen, Krane, Kessel- und Blecharbeiten, Druckrohre, Treppen, Fenster etc.

Spezialitäten: Verzinkung (Metallisierung mit Zink, Blei, Aluminium, Kupfer etc.) nach dem M. U. Schoop'schen Verfahren. (Behälter für chemische Zwecke) — Personen- und Materialschleusen für Druckluftgründungen. — Wellblechbaracken für jeden Zweck (Baubaracken, Garagen etc.)

INGENIEURBUREAU.

DIE CEMENTHAUT

wird fleckig, rissig und verschmiert.

Entferne sie mit

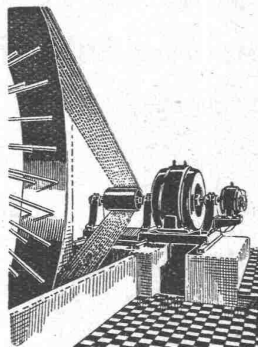
CONTEX ist ein Lack, der, auf die Schalung gestrichen, die Eigenschaft besitzt, den Zement auf eine gewisse Tiefe am Abbinden zu verhindern. Nach dem Ausschalen kann die Zementhaut durch Drahtbürste oder starken Wasserstrahl entfernt werden, wodurch das natürliche Gefüge des Beton blossgelegt wird. Durch geeignetes Vorsatzmaterial kann jeder



beliebige Effekt erzielt werden. Muss eine Betonfläche aus irgend einem Grunde verputzt werden, so ergibt die Vorbehandlung mit Con-
tex die richtige, rauhe Unterlage zur dauernden Haftung.

Anfragen erbeten an:
CONTEX S. A., GENÈVE
Postfach Rive 244

„PIEUVRE“-TREIBRIEMEN

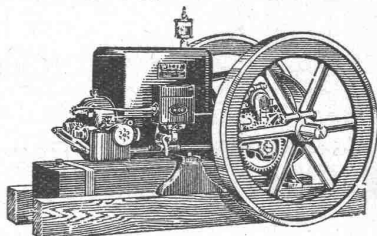


Garantie für volle Leistungsfähigkeit

Beste Uebertragungsergebnisse Kraftersparnisse

Wegfall aller Spannrollen!

WITTE-MOTOR



zum Antrieb Ihrer Baumaschinen **nur halb so schwer, nur halb so teuer** wie ein Rohölmotor, arbeitet zuverlässig, sparsam, ist immer betriebsbereit, genießt Weltruf!

Verlangen Sie Offerte bei:

RAUCH & C^{IE}, MEILEN

MINERVA

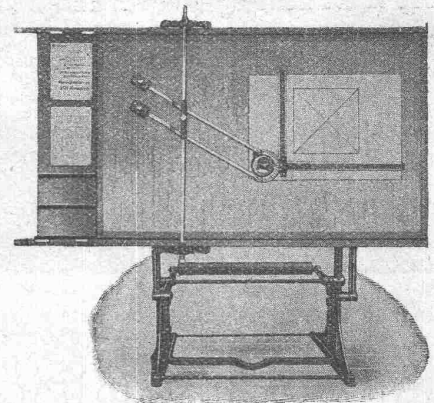
Die moderne, universelle
Zeichenmaschine

für:

INGENIEURE, KONSTRUKTEURE, ARCHITEKTEN UND ZEICHNER.

Ersetzt Masstab, Reisschiene, Winkel und Transporteur.

Aeusserst einfache Handhabung, genaues u. rasches Zeichnen

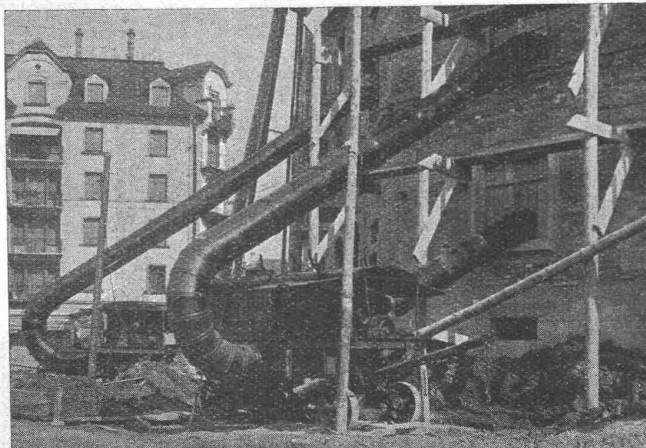


Verlangen Sie unsern illustrierten Prospekt mit Preisangabe.
Auf Wunsch unverbindliche Vorführung des Apparates.

MINERVA A.-G.

FABRIK TECHNISCHER INSTRUMENTE - KÜSNACHT-ZÜRICH

TELEPHON 43



Bau - Austrocknung Roth & Kippe

Zürich 3

(Uetlibergstr. 175)
Telephon Uto 2354

Modernes Druckluft-Verfahren

Koks-, Ventilier- und Spar-Bauöfen

Eisenkonstruktionen

Brücken, Hochbauten, Maste, Reservoirs, Krane, Stauwehre, Blecharbeiten etc.

Wartmann, Vallette & Cie., Brugg (Filiale in Genf)

HALTE DIE WÄNDE
VON NÄSSE FREI:
MISCHE DEN MÖRTEL
LUGATO BEI!



INNERHALB DER ERSTEN NEUN MONATE IN DER SCHWEIZ

**Wassereinbrüche
Feuchtigkeit
Grundwasser** bannt
Lugato
zuverlässig
und billig

RUBAG - Seidengasse 16, ZÜRICH 1

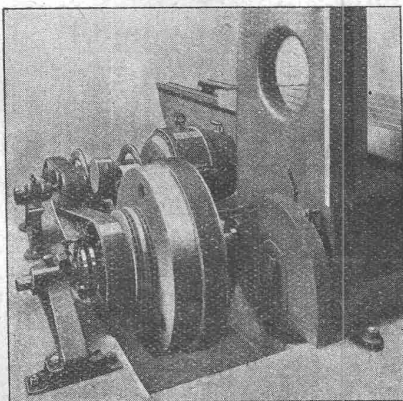


*Alles für autogenes
Schweissen
Schneiden
Löten*

Carba A.G.
*Kompr. Gase & Apparate
Bern - Liebefeld
Zürich - Basel.*



GESELLSCHAFT DER LUDW. VON ROLL'SCHEN EISENWERKE
· FILIALE: EISENWERK CLUS KT. SOLOTHURN ·



Hobelmaschinen-Einzelantrieb mit elektro-
magnetischer Reversier-Reibungskupplung
Patent Clus und Umkehr-Lnix.

TRANSMISSIONEN

in moderner Ausführung, mit Ringschmierlagern oder Kugellagern.
Komplette Anlagen für alle Industriezweige.

Benn's Patent-Reibungskupplungen.
Elektromagnetische Reibungskupplungen.
Patentiert in der Schweiz und im Auslande.

Patent-LENIX-Getriebe

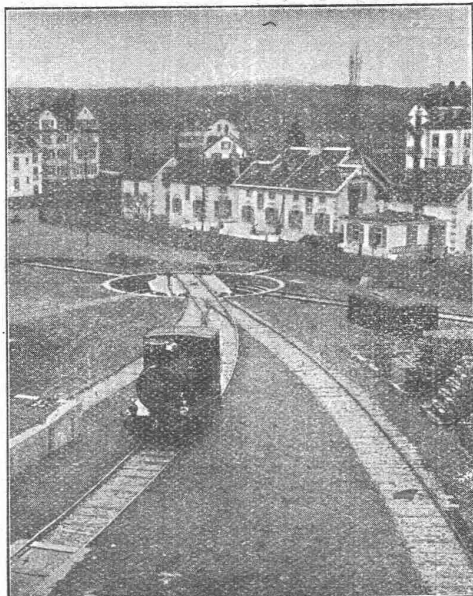
FILIALE: GIESSEREI OLTEN

Rohguss zu Riemenscheiben und Zahnrädern
jeder Grösse und Konstruktion.

Walo Bertschinger

ZÜRICH, Hafnerstrasse 7

Geleise-
Anlage
im Chantier



der Firma
Adolf Saurer
A.-G.
Arbon

Spezialfirma für:

Geleisebau

Ständiges grosses **Lager** in
Normalbahn- und Fabrikgeleisen,
Weichen und Drehscheiben,
Geleiseneubau, Unterhalt, Repara-
turen.

Geleisebau-Werkstatt.

Abnormale Geleise-Anlagen

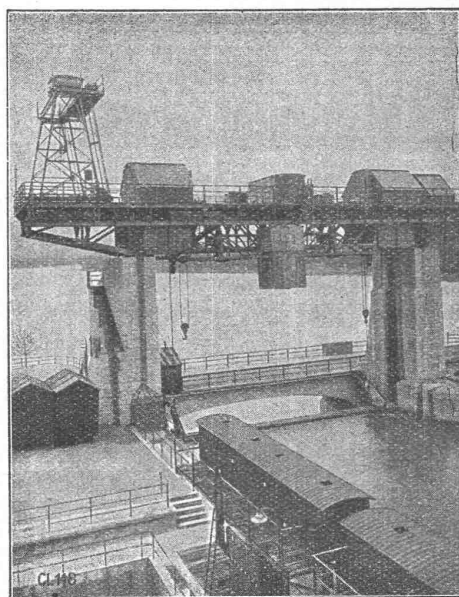
Gesellschaft der L. von Roll'schen Eisenwerke, Gerlafingen

Gegründet 1823

Werk „**Giesserei Bern**“ in Bern

Gegründet 1823

Konstruktionswerkstätten, Eisengiesserei



Hebezeuge

Eisenbahnmaterial
Schützenanlagen und
Wehreinrichtungen
Zahnradbahnmaterial
Standseilbahnen
Kabelbaggeranlagen
Allgem. Maschinenbau

☞

Telegramme: Giesserei Bern

Telephon: Bollwerk 1066

Fahrbarer Montagebockkran, Dammbalkentransportkran und Doppelwindwerke, Kraftwerk Augst-Wyhlen.