

Objektyp: **Advertising**

Zeitschrift: **Schweizerische Bauzeitung**

Band (Jahr): **91/92 (1928)**

Heft 4

PDF erstellt am: **22.09.2024**

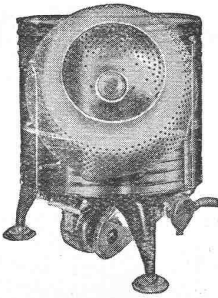
Nutzungsbedingungen

Die ETH-Bibliothek ist Anbieterin der digitalisierten Zeitschriften. Sie besitzt keine Urheberrechte an den Inhalten der Zeitschriften. Die Rechte liegen in der Regel bei den Herausgebern. Die auf der Plattform e-periodica veröffentlichten Dokumente stehen für nicht-kommerzielle Zwecke in Lehre und Forschung sowie für die private Nutzung frei zur Verfügung. Einzelne Dateien oder Ausdrucke aus diesem Angebot können zusammen mit diesen Nutzungsbedingungen und den korrekten Herkunftsbezeichnungen weitergegeben werden. Das Veröffentlichen von Bildern in Print- und Online-Publikationen ist nur mit vorheriger Genehmigung der Rechteinhaber erlaubt. Die systematische Speicherung von Teilen des elektronischen Angebots auf anderen Servern bedarf ebenfalls des schriftlichen Einverständnisses der Rechteinhaber.

Haftungsausschluss

Alle Angaben erfolgen ohne Gewähr für Vollständigkeit oder Richtigkeit. Es wird keine Haftung übernommen für Schäden durch die Verwendung von Informationen aus diesem Online-Angebot oder durch das Fehlen von Informationen. Dies gilt auch für Inhalte Dritter, die über dieses Angebot zugänglich sind.

SAVAGE ELEKTR. WASCHER & TROCKNER



Stellung zum Waschen

Erstkl. Schweizer-Referenzen

In BERN:

Vorführung und Verkauf durch
C. MOSER, Moserstrasse 26
Techn. Vertretungen
(Telephon: Christoph 60 79)

Vereint eine ganze, moderne Waschanlage in einer Maschine und löst so das Waschproblem in überraschender Weise. Bedeutende Raum- und Kostenersparnis bei Neubauten, da die SAVAGE überall betriebsbereit und ohne besondere Installationen plaziert werden kann, wo Heisswasser und elektrischer Lichtstrom verfügbar. Stromverbrauch 3 bis 5 Cts. pro Stunde. Konstruktiv und in Ausführung hervorragendes amerikanisches Erzeugnis der SAVAGE ARMS CORP.

Exklusiver Import für die Schweiz:

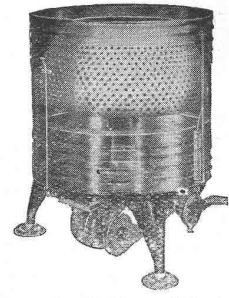
Viktor Baumgartner, Albanvorstadt 28, Basel
(Telephon: Birsig 63.42)

General-Vertreter für die Ost- und Innerschweiz:

A. Kaegi-Treulin, Ing., Pfäffikon a. Etzel
(Telephon 11) mit

SAVAGE-Demonstrationslokal, Rennweg 3, Zürich 1
(Telephon: Selnau 41.48)

Verlangen Sie Prospekte und Offerten nebst Referenzen!



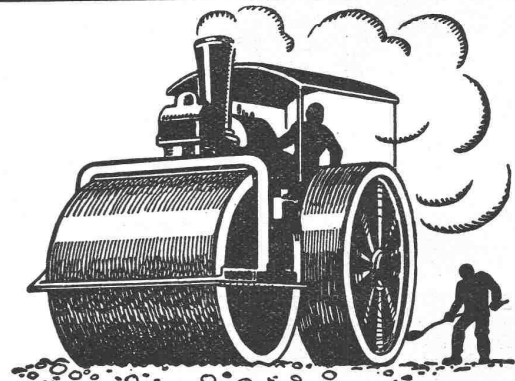
Stellung zum Spülen und Trocknen

Kostenlose Demonstrationen

In GLARUS:

Vorführung und Verkauf durch
F. KUBLI-WALCHER
Techn. Vertretungen
(Telephon: 489)

Das lästige und zeitraubende Zerschneiden der
Drahtziegel-Rollen
fällt weg. Die
Schweiz. Drahtziegel-Fabrik A.-G., Lotzwil liefert
Drahtziegel-Streifen
In allen Breiten.
Muster und Preislisten verlangen
Goldene Medaillen:
Bern 1914, Barcelona 1921
Burgdorf 1924, Bern 1925



SCHWEIZ. STRASSENBAU-UNTERNEHMUNG A. G.

ALPNACH
BAHNHOFPLATZ
TEL.: 7

LAUSANNE
RUE D'ETRAZ 20
TEL.: 20.28

BERN
LAUPENSTR. 8
TEL.: BOLLWERK 34.33

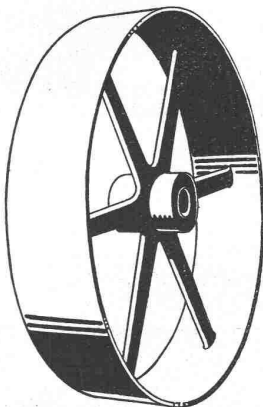
OLTEN
SOLOTHURNERSTR. 4
TEL.: 7.88

ZÜRICH
STEINWIESSTR. 40
TEL.: H. 48.81

BASEL
RHEINL. NDERSTR. 8
TEL.: SAFRAN 28.90

Walzasphaltbeläge

GESELLSCHAFT DER LUDW. VON ROLL'SCHEN EISENWERKE
FILIALE: EISENWERK CLUS KT. SOLOTHURN



Riemenscheibe

TRANSMISSIONEN

in moderner Ausführung, mit Ringschmierlagern oder Kugellagern.
Komplette Anlagen für alle Industriezweige.

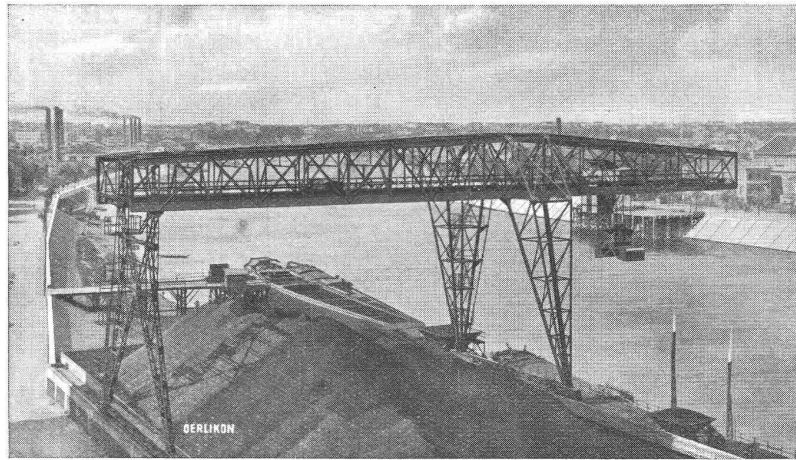
Benn's Patent-Reibungskupplungen.
Elektromagnetische Reibungskupplungen.
Patentiert in der Schweiz und im Auslande.

Patent-LENIX-Getriebe

FILIALE: GIESSEREI OLTEN

Rohguss zu Riemenscheiben und Zahnrädern
jeder Grösse und Konstruktion.

MASCHINENFABRIK OERLIKON OERLIKON

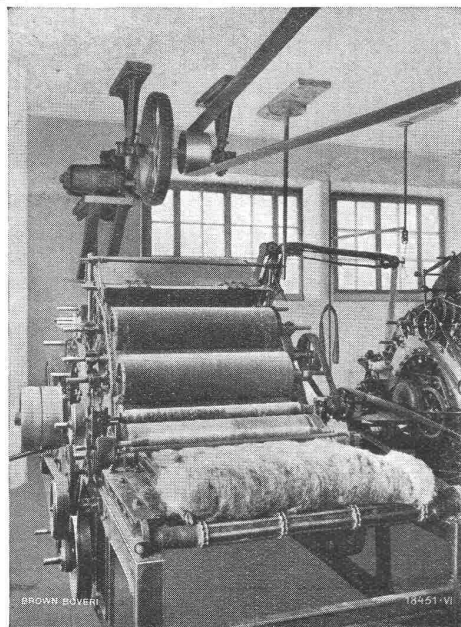


Verladebrücke mit Greif-
betrieb für Kohlenverla-
dung von Schiffen in Silos.

Kraftwerk Vitry-sur-Seine
der Union d'Electricité
in Paris.

Kran-Anlagen Hebezeuge aller Art mit elektr. Antrieb

B B C



Antrieb einer Transmission für Streichgarnkarden.

Wechselstrommotoren mit Zentrifugalanlasser

für Leistungen von 2,2 bis 175 kW

besonders geeignet für Bedienung durch ungeschultes
Personal oder für Fernanlassen.

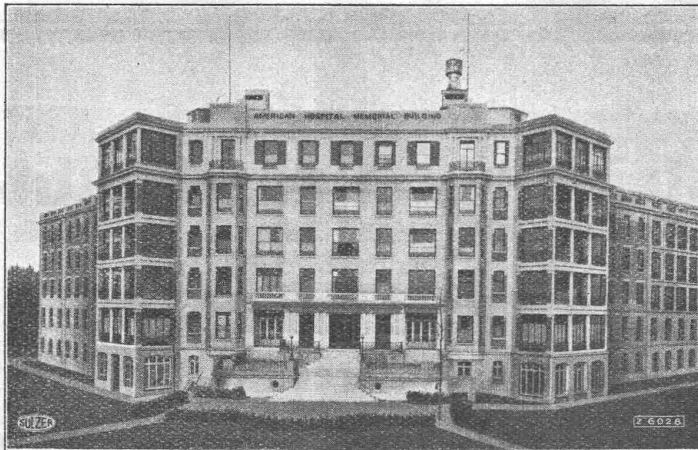
- Einfacher Anlauf
- Volles Anlaufdrehmoment
- Normaler Anlaufstrom
- Kleinste Stromstöße

*In drei Jahren über 5000 Stück geliefert, darunter mehr
als 700 Stück mit je über 30 kW Leistung.*

A.G. BROWN, BOVERI & C^{IE} BADEN (SCHWEIZ)
Verkaufsbureaux: Baden, Basel, Bern, Lausanne

SULZER

Krankenhaus,
ausgerüstet mit Sulzer-Pumpen-
Warmwasserheizung,



Sulzer-
Warmwasserbereitungs- und
Ventilationsanlage.

Pumpen-Warmwasserheizungen

für grosse Gebäude und ganze Gebäudekomplexe

GEBRÜDER SULZER, Aktiengesellschaft, WINTERTHUR

Heckel

Saarbrücken



Transport- und Verladeanlagen aller Art

Drahtseilbahnen — Transportbandanlagen — Eiserne Bänder
Seil- u. Kettenförderungen — Bremsberge — Rangieranlagen, etc.

J42

Gesellschaft für Förderanlagen Ernst Heckel m. b. H., Saarbrücken

Vertretung für die Schweiz: **Ing. J. C. EUGSTER, ZÜRICH, Rofstrasse 30** — Telephon: Hoffingen 87.60

Submissions-Anzeiger

Termin	Auskunftstelle	Gegenstand
30. Januar	Städtisches Hochbauamt, Bern	Innenarbeiten zum Neubau der Turnhalle Schosshalde in Bern
1. Februar	Otto Schmid, Basadingen (Thurgau)	Entwässerung Dietenboden-Schlatlegg in Basadingen (17500 m Gräben)
3. "	Lutz & Haug, Arch., Schaffhausen	Innenarbeiten und Installationen zum Wohnhaus Kantonsspital
6. "	Schneider & Landolt, Arch., Zürich 6	Rohbauarbeiten f. 13 Doppelmehrfamilien- u. 20 Einfamilienhäuser in Zürich 2
15. "	Architekturbureau C. Werner, Schaffhausen	Renovation der protestantischen Kirche in Ramsen (Schaffhausen)

Korksteinplatten aus Dilatit-Kork

sind das wirkungsvollste und haltbarste Isoliermittel zum Schutze gegen Kälte, Wärme, Schall und Feuchtigkeit in Hochbauten.

Dilatit ist veredelter Kork

Man verlange Prospekte, Muster und fachkundige Ratschläge von:

Wanner & Co., A.-G.

KORKSTEINFABRIK HORGEN

Makulatur -Papier

liefern ab Lager

**A.-G.
Jucker-Wegmann
Zürich - Tel.: 5. 46.74**



Bodmer & Cie
ZÜRICH, HOLBEINSTR. 22

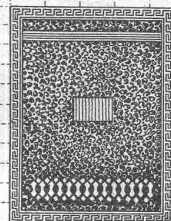
Oefen, Cheminées
Elektr. Akkumulier-Oefen

**Travers
Natur-Asphalt**
Gussasphaltrarbeiten für
Terrassen, Dächer, Fabrikbö-
den, Korridore, Trottoirs, Funda-
mentmauer-Abdeckungen, etc.

**Sicherste Isolierung gegen
Feuchtigkeit und Wasser**
Konzessionäre für die Schweiz:
E. R. Zetter & Co
Solothurn gegr. 1843

Anerkannt
bester Asphalt
über
80 Jahre im Gebrauch.

Jul. Hädrich
Eisenkonstruktionen
Zürich Werdgutzg. 13
Telephon 5. 2550



**Spezialfabrik für
Briefkasten Anlagen**
Kataloge zu Diensten

Stahlformguß

bis 25 Tonnen Stückgewicht,

SPEZIALITÄT:

Zahnräder mit rohen und ge-
schnittenen Zähnen,
Teile für Wasserkraftanlagen,
Cylinder für hydraulische
Pressen etc.

liefert:

Stahlwerk Oeking A.G.

Düsseldorf

vertreten durch:

F. A. von MOOS, Ingenieur,
Reuss-Steg 3, LUZERN.

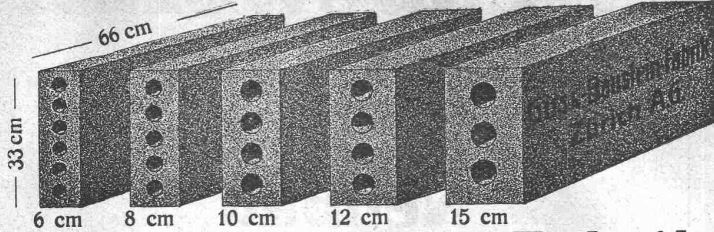
Fabrik für

Gelochte Bleche

F. Mommendey & Sohn
Rapperswil (St. Gallen)

Längsgelochte Schlackensteine

(Eingetragene Marke)



Anerkannt
 vorzügliches Baumaterial für alle Arten Hoch-
 bauten, insbesondere für **Zwischenwände**,
 und **Hintermauerungssteine**.

Für **Fassadenmauerwerk Spezialsteine**.

Verkauf direkt durch uns.

Guss-Baustein-Fabrik Zürich A. G., Zürich.

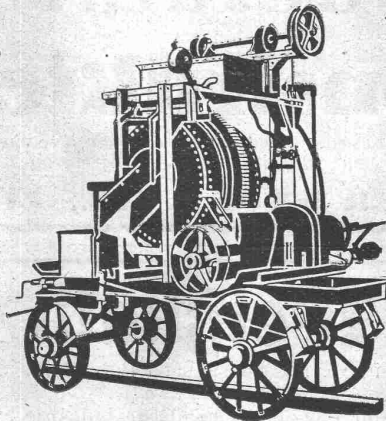
LUCERNE

Hôtel Monopole et Métropole **Direction: E. WAGNER**

Vis-à-vis de la gare et des
 embarcadères. Grand café.
 Restaurant. Chambres avec
 eau courante. Appartement
 avec bain. Salles de con-
 férences et de séances.

Maschinenfabrik Dr. GASPARY & Co. Markranstädt b. Leipzig

Vertreter:
 Ing.
 H. REBER
 Zürich 7,
 Klusstr. 31



Fahrbarer Belohn- und Mörtelemischer

Katalog
 No. 101 frei

Besuch
 erbeten

MISCHMASCHINEN

stationär und fahrbar für Grob- und Feinbeton
 unübertroffen in Konstruktion und Leistung.

Hydraulische und mechanische Preßeinrichtungen

für Zement-, Terrazzo- und Granitoid-Platten.

**Alle Maschinen und Formen
 zur Zementwarenfabrikation.**

PANZER- ROLL- LADEN

**EREDI FU DOM-FRANZI
LUGANO**

Vertreter:

Gerüstgesellschaft A.-G., Zürich
 Geilinger & Co., Winterthur
 Gebr. Tuchschnid, Frauenfeld
 K. Michel, Netstal (Kt. Glarus)
 Gebr. Gysi & Co., Baar
 Josef Meyer, Luzern
 Lais, Köhli & Co., Basel
 E. Niederhäuser, Bern
 Donner Frères & Co., Neuchâtel

A.-G. Kalk in Zürich

umfassend die Fabriken

G. Knoblauch, Kalkwerk Schinznach-Bad
 Hydraulische Kalkfabrik Holderbank
 G. Spühler, Rekingen
 Kalk- und Cementfabriken Beckenried A.-G.
 K. Hürlimann Söhne, Brunnen

Ingenieur Borner & Cie., Wallenstadt
 Cement- und Kalkfabriken R. Vigier A.-G.,
 Luterbach
 Jura Cementfabriken, Aarau
 Cement- und Kalkwerke Liesberg A.-G.

Hydraulische Kalk- und Gipsfabrik, Bärschwil
 Gips-Union A.-G., Zürich
 Schweiz. Cementindustrie-Ges., Heerbrugg
 Vereinigte Cementfabriken Rozloch A.-G.
 Cementwerke Därligen A.-G., Bern

empfiehlt den Konsumenten ihren

Ia hydraulischen Kalk.

Verkaufsstelle: **E. G. PORTLAND, ZÜRICH.** Bureau: Seidengasse 9
 Telegramm-Adresse: Portland, Zürich. Telephon-Nr.: Selnau 16.85.

WIR SUCHEN

für unsere Abteilung

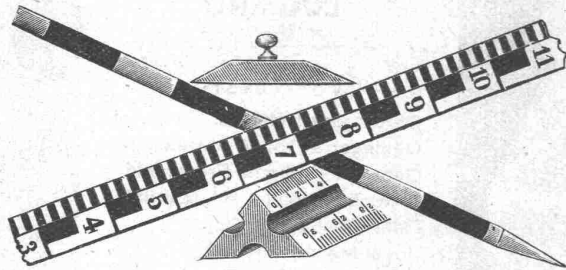
**STRASSENBAU-
MASCHINEN**

einen erfahrenen Fachmann
als

**LEITER DES
VERKAUFSBÜROS**

Herren, die über langjährige Erfahrungen auf dem Gebiete des Verkaufs v. Dampf-Strassenwalzen, Motorstrassenwalzen und möglichst auch v. Betonstrassen-Maschinen verfügen, werden gebeten, Lebenslauf, Zeugnisabschriften und Referenzen einzusenden an die

**DIREKTION DER
J. A. MAFFEI A.-G.
MÜNCHEN**



Masstabfabrik

SIEGRIST & Co., A.-G.
Stein a. Rh.

Spezialfabrik für Messgeräte — Gegründet 1876
Verlangen Sie Katalog M 1928

OFFERTEN

zur Verwertung von Erfindungspatenten

Naegeli & Co., Patentanwalts-Bureau, Bern

Die Inhaber folgender schweizerischer Patente wünschen mit schweizerischen Fabrikanten, bezw. Interessenten in Verbindung zu treten und sind gerne bereit, Lizenzen zu erteilen oder die Patente zu verkaufen:

- No. 113234 vom 2. Februar 1925, auf: Régulateur automatique de détente en deux stades.
- No. 113983 vom 6. Januar 1925, auf: Compresseur de gaz à haute pression.
- No. 113171 vom 20. November 1924, auf: Procédé de vulcanisation du caoutchouc.
- No. 116048 vom 31. Juli 1925, auf: Dispositif d'accouplement démultiplicateur pour la dynamo de démarrage des automobiles.
- No. 117250 vom 26. August 1925, auf: Dispositif d'accouplement pour dynamos de démarrage d'automobiles.
- No. 117466 vom 21. November 1925, auf: Dispositif d'accouplement d'une dynamo de démarrage pour automobiles.

Gefällige Offerten oder Vorschläge werden durch Herren **NAEGELI & Co., Patentanwaltsbureau, Waghausgasse 1, in BERN**, weiterbefördert.

Wettbewerb.

Der Stadtrat Zürich eröffnet unter den in der Stadt Zürich und ihren Vororten verbürgerten oder mindestens seit 1. Juli 1926 niedergelassenen Architekten einen öffentlichen Wettbewerb zur Erlangung von Plänen für den

**Neubau
eines städtischen Altersheimes**

auf der Waid in Zürich 6.

Einlieferungsfrist: 21. Mai 1928, abends 6 Uhr.

Preise: Fr. 10,000.— zur Prämierung von 3 bis 4 Entwürfen; zum allfälligen Ankauf weiterer Entwürfe stehen Fr. 2000.— zur Verfügung.

Unterlagen: Planunterlagen und Wettbewerbsprogramm können auf der Kanzlei des Hochbauamtes, Amtshaus IV, Uraniastrasse 7, II. Stock, Zimmer Nr. 35, Zürich 1, bezogen werden.

Zürich, den 19. Januar 1928.

Der Vorstand des Bauwesens I.

Gesucht

jüngerer

Konstrukteur

bewandert in Kesselschmiede-Konstruktionen, eventuell Apparatebau. Eintritt sofort. — Offerten an

ESCHER WYSS & CIE., ZÜRICH.

Weißkalk

in Stücken und feinsten Pulverform
(Kalkhydrat)

für Bau- und Chemische Industrie

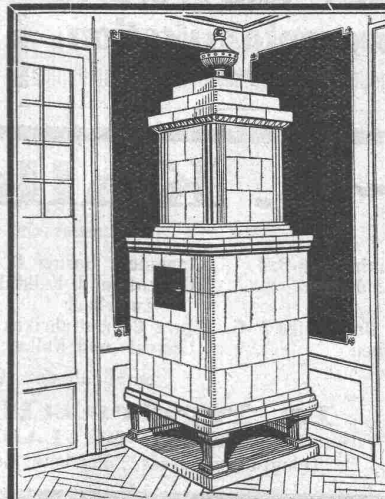
Kalkfabrik St. Ursanne, Jura, Teleph. 22

Erfahrener

Bauführer

gewandt in Voranschlag und Abrechnung, absolut selbständig, sucht Dauerstellung per sofort oder später. — Offerten sind erbeten unter Chiffre O. F. 2863 Z. an

Orell Füssli-Annoncen, Zürich, Zürcherhof.



**Kachel-
Oefen**

in jeder
Ausführung

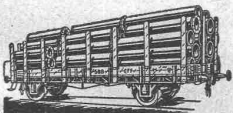
**Ofenfabrik
Kohler A.G.**

Mett bei Biel

ENTWÜRFE für neue,

**zeitgemässe
Grabmal - Kunst**gesucht. — Angebote mit Referenzen unter Chiffre Z. F. 273 bef. **Rudolf Mosse, Zürich.****Zu verkaufen:
Eisernes Hoftor**

Doppelflügel, gesamte Flügelbreite: 8,80 m, auch einflügelig mit 1,10 m Flügelbreite verwendbar. — Offerten unter Chiffre Z. Z. 267 an

Rudolf Mosse, Zürich.Rohrleitungen & Apparate
aus Eisenblech
liefert vorteilhaft:**sch. Bertrams Basel 13**
Vogesenstr. 101 - Telephon: Saffran Nr. 46. 90.**Patent-Verkauf
od. Lizenz-Abgabe.**

Die Inhaberin des schweizerischen Patentes Nr. 86393 vom 3. März 1919, betreffend:

„Verfahren zur Vervielfältigung von Manuskripten, auf der Schreibmaschine od. mittelst Druckerpresse hergestellten Schriftstücken, Zeichnungen, Photographien und ähnl.“

wünscht das Patent zu verkaufen, in Lizenz zu geben oder anderweitige Vereinbarungen für die Fabrikation in der Schweiz einzugehen. — Anfragen befördert **H. KIRCHHOFER** vormals Bourry-Séquin & Co., Ingenieur- und Patentanwaltsbureau in Zürich 1, Löwenstr. 51.**Auto-Aufzug,**

2500 kg Tragkraft;

Auto-Schiebebühne,

Ladefläche 5,0 X 2,5 m;

Ventilationsanlage,

bestehend aus: 2 Mitteldruck-Zentrifugal-Ventilatoren, 2 Elektromotoren mit je ca. 4 PS;

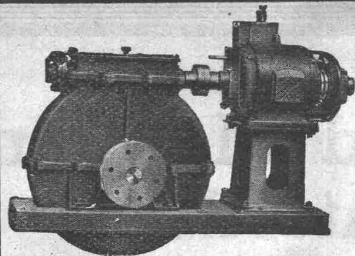
Warmwasserboiler 2000 Ltr.,

mit Dampfschlange;

alles fabrikneu, modernste Konstruktion, mit Garantie abzugeben.

Anfragen an **Oskar Walz**, Architekt, Glärnischstr. 23, Zürich 2, Telephon: Selnau 81.71.

Jüngerer,

**Tiefbau-
Techniker**als Stütze des Bauführers in einen Stollenbau für 2 bis 3 Monate gesucht. — Offerten unter Chiffre Z. C. 289 beförd. **Rudolf Mosse, Zürich.****Schneckengetriebe**mit beliebigem Uebersetzungsverhältnis
Komplette Gruppen für Antriebe aller Art**Maschinenfabrik a. d. Sihl, A.-G., Zürich**

Telegr.: Sihlfabrik vorm. A. Schmid Teleph.: Selnau 35.14

Bauingenieur**gesucht**von grösserer Bauunternehmung in Zürich. Verlangt wird: mehrjährige Baustellen-Praxis bei Bauunternehmungen, Erfahrung und Routine in Preisermittlungen. — Offerten mit Zeugnisabschriften und Angaben über Lebenslauf, Gehaltsansprüche, Eintrittstermin und Militärverhältnis sind erbeten unter Chiffre Z. O. 186 an **Rudolf Mosse, Zürich.****Auto-Garagen**in Eisenkonstruktion und Mauerwerk,
ein- und zweiteilig,
feuersicher, wetterbeständig, mit
praktischen und leichtgehenden Türen.

Aeusserst kurze Bauzeit.

O. KRAUSE & SOHN, Eisenkonstruktion, MÄNNEDORF.

Erstellen auch Wellblech-Garagen.

In Zürich ist günstiger

**Lagerplatz mit
Geleiseanschluss**

und guter Zufahrtstrasse auf längere Zeit zu vermieten. Evtl. mit grossem

Magazin-Gebäude.Interessenten belieben sich zu melden unter Chiffre M. 438 Z. an **Publicitas Zürich.****Patent-Verkauf
od. Lizenz-Abgabe.**

Der Inhaber der schweizerischen Patente No. 69370 vom 27. Februar 1914, betreffend:

„Maschine zum Schneiden von Radzähnen“,
und No. 69802 vom 20. Februar 1914, betreffend:„Maschine zum Schneiden von Radzähnen“,
wünscht die Patente zu verkaufen, in Lizenz zu geben oder anderweitige Vereinbarungen für die Fabrikation in der Schweiz einzugehen. — Anfragen befördert**H. KIRCHHOFER**,
vormals Bourry-Séquin & Co.,
Ingenieur- und Patentanwaltsbureau in Zürich 1, Löwenstr. 51.**Erfindungs-Patente**
Marken-Muster-
& Modell-Schutz im In- u. Ausland
H. KIRCHHOFER vormals
Bourry-Séquin & Co., ZÜRICH
1880

Gesucht, zu baldmöglichstem Eintritt, jüngerer, tüchtiger

BAUFÜHRERfür Neu- und Umbauten, Isolierungen und Asphaltarbeiten. Dauerstellung. Bewerber m. Motorrad erhalten den Vorzug. — Offerten unter Chiffre Z. Z. 306 beförd. **Rudolf Mosse, Zürich.****Einwohnergemeinde Luzern**

Der Stadtrat von Luzern eröffnet unter den in der Stadtgemeinde Luzern seit 1. Januar 1927 niedergelassenen Fachleuten, sowie den in der übrigen Schweiz wohnhaften, in der Stadt Luzern heimatberechtigten oder hier geborenen und dann in Luzern aufgewachsenen Fachleuten einen lokalen

**Ideen-Wettbewerb
zur Erlangung von
Entwürfen für einen Stadtbauplan
der Stadt Luzern.**

Für die Entschädigung und Prämierung von Projekten nach Massgabe der Programmbestimmungen steht dem Preisgericht ein Betrag von insgesamt Fr. 25,000.— zur Verfügung.

Die Frist zur Einlieferung der Wettbewerbsarbeiten erstreckt sich bis zum 15. Oktober 1928.

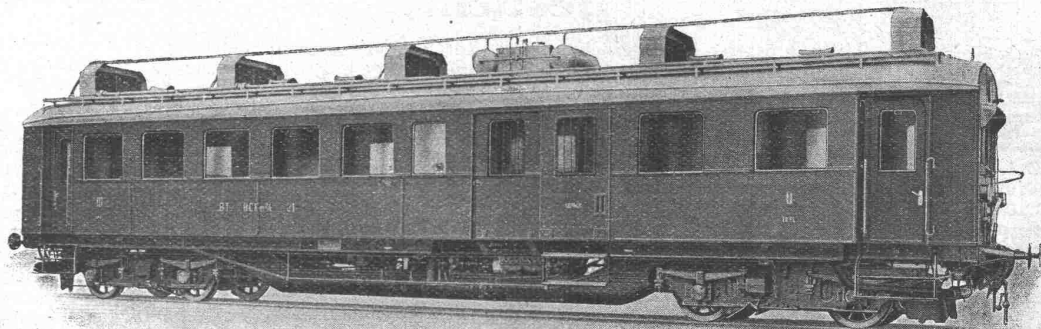
Fachleute können Programm und Unterlagen gegen Einzahlung von Fr. 60.—, die bei Einlieferung eines programmgemässen Entwurfes rückerstattet werden, auf der städtischen Baudirektion, neues Stadthaus, Zimmer No. 78, beziehen.

Luzern, den 20. Januar 1928.

Baudirektion der Stadt Luzern.**ARCHITEKT**mit eigenem Bureau, Wettbewerbserfolgen, empfiehlt sich den **HH. KOLLEGEN** zur Uebernahme von Arbeiten für den**HOCHBAU
INNENAUSBAU
MÖBEL**Offerten unter Chiffre Z. N. 299 beförd. **Rudolf Mosse, Zürich.**

Schweizerische
Lokomotiv- und Maschinenfabrik
Winterthur

Eisenbahn-Triebwagen
 mit Verbrennungsmotoren

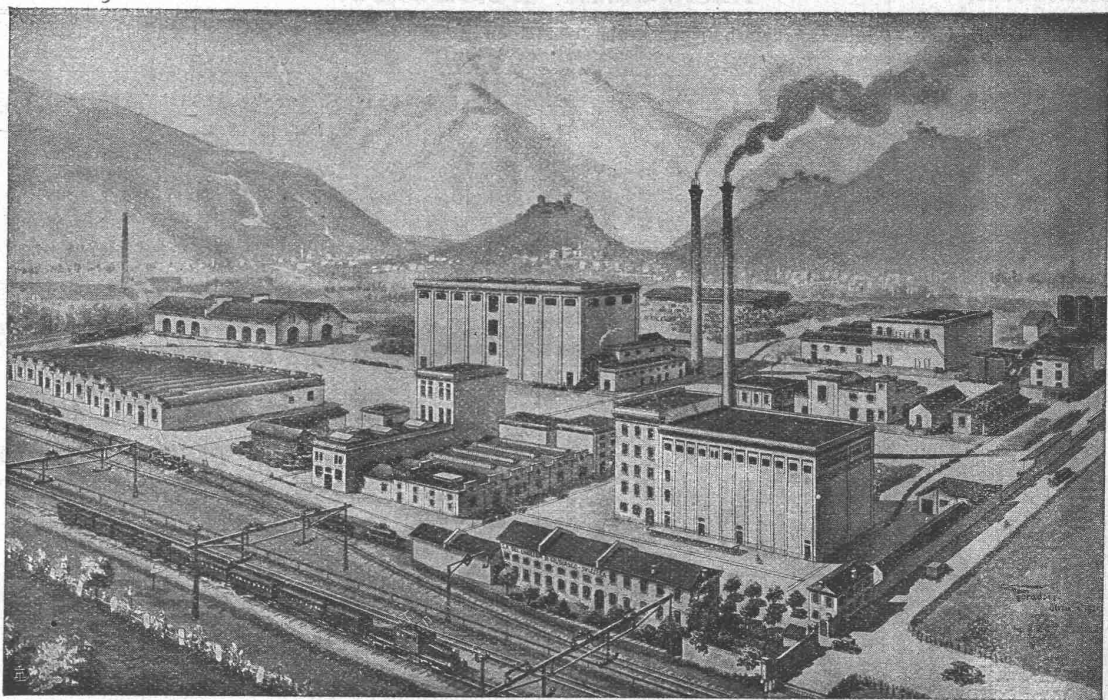


Benzin-Triebwagen der Bodensee-Toggenburg-Bahn
 Motorleistung 200 PS, Fassungsvermögen 66 Sitzplätze und Gepäckraum. Leergewicht des Wagens ca. 36 t.

Die Kraftübertragung erfolgt mit dem patentierten
Oelschaltgetriebe, System S. L. M.

Ueber **1,000,000** Quadratmeter Linoleum
 sind von dieser Fabrik allein im letzten Jahre geliefert worden!

**L
I
N
O
L
E
U
M**



**G
I
U
B
I
A
S
C
O**

[Ansicht der Linoleumfabrik in Giubiasco (Tessin)]

**EIN SCHLAGENDER BEWEIS für die absolute Vorzüglichkeit
 und zunehmende Beliebtheit der Linoleum-Fussböden!**

LINOLEUM A.-G., GIUBIASCO (SCHWEIZ)