

Objektyp: **Advertising**

Zeitschrift: **Schweizerische Bauzeitung**

Band (Jahr): **91/92 (1928)**

Heft 11

PDF erstellt am: **23.09.2024**

### **Nutzungsbedingungen**

Die ETH-Bibliothek ist Anbieterin der digitalisierten Zeitschriften. Sie besitzt keine Urheberrechte an den Inhalten der Zeitschriften. Die Rechte liegen in der Regel bei den Herausgebern. Die auf der Plattform e-periodica veröffentlichten Dokumente stehen für nicht-kommerzielle Zwecke in Lehre und Forschung sowie für die private Nutzung frei zur Verfügung. Einzelne Dateien oder Ausdrucke aus diesem Angebot können zusammen mit diesen Nutzungsbedingungen und den korrekten Herkunftsbezeichnungen weitergegeben werden. Das Veröffentlichen von Bildern in Print- und Online-Publikationen ist nur mit vorheriger Genehmigung der Rechteinhaber erlaubt. Die systematische Speicherung von Teilen des elektronischen Angebots auf anderen Servern bedarf ebenfalls des schriftlichen Einverständnisses der Rechteinhaber.

### **Haftungsausschluss**

Alle Angaben erfolgen ohne Gewähr für Vollständigkeit oder Richtigkeit. Es wird keine Haftung übernommen für Schäden durch die Verwendung von Informationen aus diesem Online-Angebot oder durch das Fehlen von Informationen. Dies gilt auch für Inhalte Dritter, die über dieses Angebot zugänglich sind.

# SCHWEIZERISCHE BAUZEITUNG

WOCHENSCHRIFT FÜR ARCHITEKTUR / INGENIEURWESEN / MASCHINENTECHNIK  
REVUE POLYTECHNIQUE SUISSE

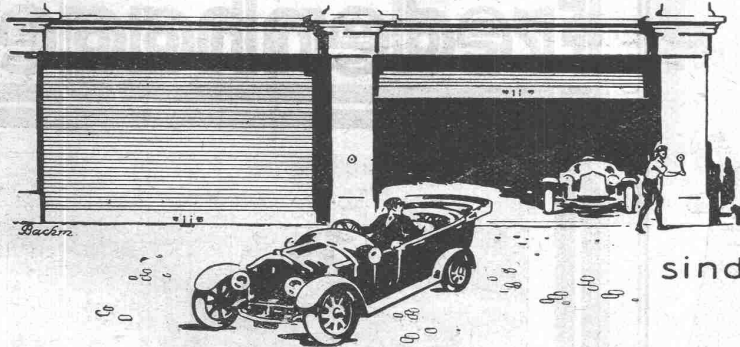
OFFIZIELLES ORGAN DES SCHWEIZER INGENIEUR- UND ARCHITEKTEN-VEREINS  
UND DER GESELLSCHAFT EHEMAL. STUDIERENDER DER EIDG. TECHN. HOCHSCHULE  
GEGRÜNDET 1883 VON ING. A. WALDNER / HERAUSGEGEBEN VON ING. C. JEGHER

Vereins-Mitglieder, beim Verlag, Schweiz 32 Fr.,  
Ausland 40 Fr. jährl.; Nicht-Mitglieder 40 bzw.  
50 Fr., postamtl. 30 Cts. mehr. / Einzel-Nr. 1 Fr.

VERLAG CARL JEGHER, ZÜRICH  
Dianastrasse Nr. 5 / In Kommission  
bei Rascher & Cie., Zürich u. Leipzig

Inserate durch RUDOLF MOSSE, Zürich, die  
viergespaltene Colonelzeile 50, Titelseite 80 Cts.,  
Anzeigen ausländ. Ursprungs 60 Cts., Titelseite 1 Fr.

## Holzrolltore



für  
Garagen  
Remisen  
Lagerhallen

sind solid & isolieren gut.

*Wilh. Baumann Rolladenfabrik Horgen*

## Kittlose Verglasungen

mit hydraulisch gepressten Bleibanden für Oberlichter und Shedbauten aller Art, auf Eisen-, Holz- und Betonkonstruktionen, mit Draht- und Rohglas, widerstandsfähig gegen säurehaltige Dämpfe, erstellt

**JAKOB SCHERRER, Bleicherweg 26, ZÜRICH 2**

Fabrikation von Bleiröhren und Bleiprofilen aller Art - Kataloge und Offerten kostenlos

## STREBEL

KESSEL FÜR ZENTRALHEIZUNGEN

BUREAUX: ZÜRICH 1, TORGASSE 2

## ED. BRUN, WÄDENSWIL 1

TELEPHON 102

Älteste Spezialfabrik für Härte-Löt-Schweisssprodukte, Autogen-Zusatzmaterialien, Lager-Kühlfette, Lager-Kühlöle, Technische Öle und Fette

Preise auf Anfrage

Preise auf Anfrage

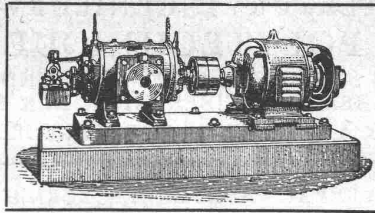
## OTIS-AUFZÜGE

Mit Microsteuerung — Unbegrenzte Hubhöhen — Höchste Geschwindigkeiten

Telephon: Selnau 21.66 OTIS-AUFZUGSWERKE, FABRIK ZÜRICH Birmensdorferstraße 273

# BURCKHARDT

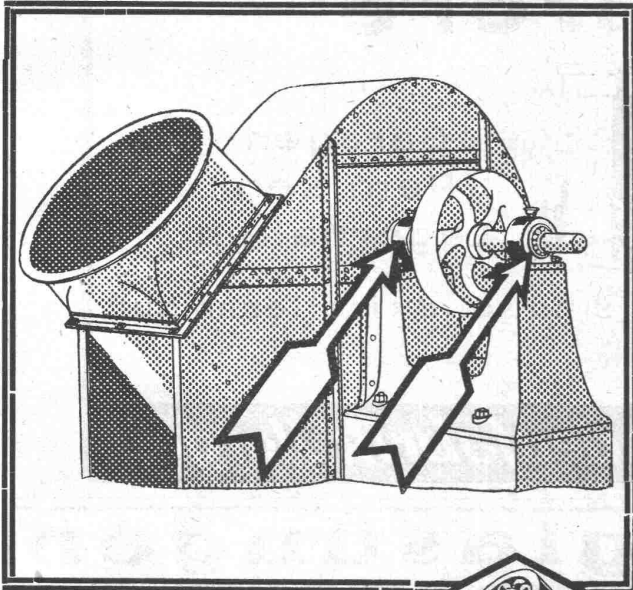
Kolben- und Rotations-  
Maschinen  
50 jährige Erfahrung



Riemenantrieb oder direkte  
Kupplung mit Motoren  
Erstklassige Ausführungen

## KOMPRESSOREN — VAKUUMPUMPEN

MASCHINENFABRIK BURCKHARDT A. G. BASEL

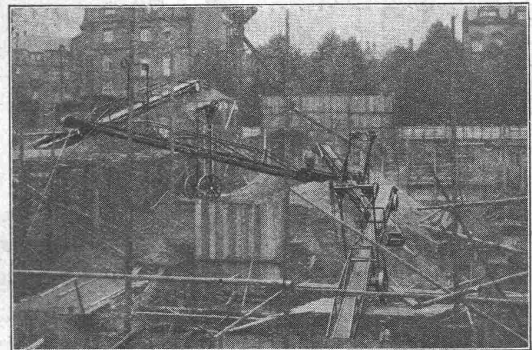


**Exhaustor**

mit **F&S**  
**Kugellager**  
Das vollkommene  
System

SCHWEINFURTER PRÄZISIONS-KUGELLAGER-WERKE  
**FICHEL & SACHS**  
GENERALVERTRETUNG FÜR DIE SCHWEIZ  
**AMSLER & CO. FEUERTHALEN** Kt.Zch

# Fredenhagen



## FÖRDERBÄNDER

*ermöglichen grösste Lohnersparnis und  
Leistungssteigerung im Baugewerbe.*

**SPEZIALAUSFÜHRUNG** für Kies, Betongemisch, Säcke etc.

*Referenzen aus der Baubranche.  
Kataloge etc. auf Wunsch.*

**Wilhelm Fredenhagen  
Offenbach am Main**

Die Zementhaut am Betonkörper ist ein Schleier, der guten oder schlechten Beton verdeckt. Man lüfte ihn durch

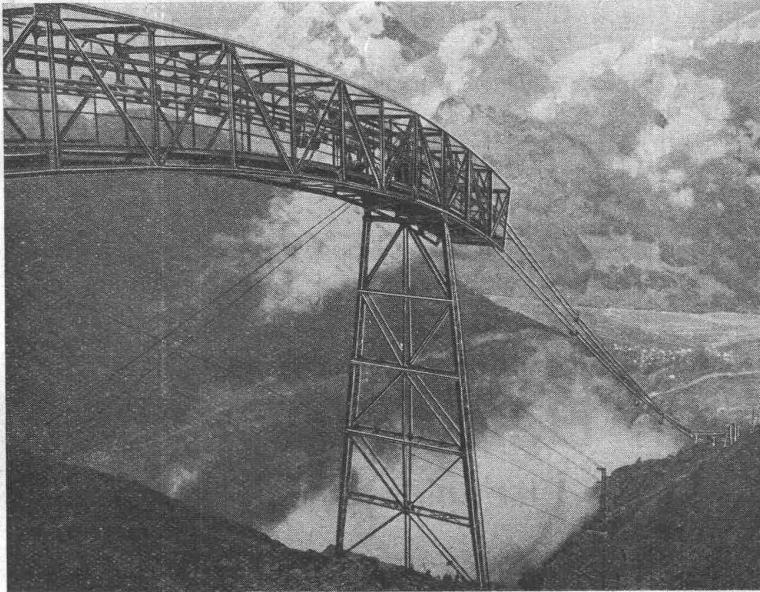


Es ist ein Lack, der, auf die Schalung gestrichen, die Eigenschaft besitzt, den Zement auf eine gewisse Tiefe am Abbinden zu verhindern. Nach dem Ausschalen kann die Zementhaut durch Drahtbürste oder starken Wasserstrahl entfernt werden, wodurch das natürliche Gefüge des Betons blossgelegt wird. Durch entsprechendes Vorsatzmaterial kann jeder beliebige Effekt erzielt werden. Soll eine Betonfläche verputzt werden, so ergibt die Vorbehandlung mit ConTEX die zu dauernder Haftung erforderliche rauhe Unterlage.

Anfragen erbeten an **CONTEX S. A., GENÈVE** Postfach Rive 244



# Pohlig



*Drahtseilbahn  
der Eisensteinbergwerke bei Cogne an der schweizerisch-italienischen Grenze.*

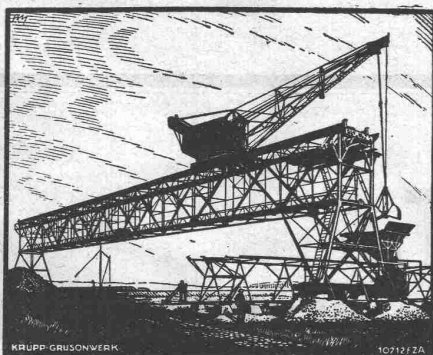
## ***Drahtseilbahnen***

Zur rationellen Förderung von Massengütern bieten wir in unseren Drahtseilbahnen ein Transportmittel mit folgenden wertvollen Vorzügen: Geringster Kraft- und Bodenflächenbedarf / Unabhängigkeit von Witterungseinflüssen / Ersparnis an menschlichen Arbeitskräften. / Im Bau von Drahtseilbahnen besitzen wir mehr als 50 jährige Erfahrungen.

**J. Pohlig Aktiengesellschaft,  
Köln-Zollstock**

Vertretung für die Schweiz:  
Fr. Waldherr, Zürich, Seefeldstrasse 120

 **KRUPP**   
**GRUSONWERK**



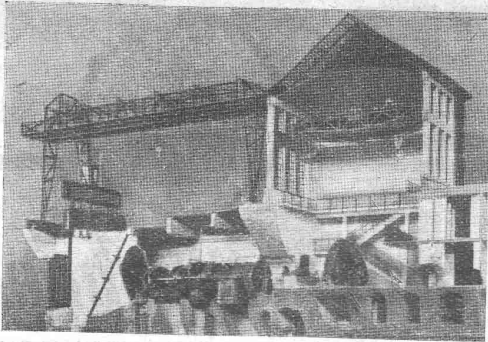
**Verladeanlagen  
für Kohle, Erz  
und anderes Schüttgut**

*KRANE JEDER ART*

Kipper und Aufzüge für Bahnwagen,  
Schiebebühnen, Spille,  
hydraulische Hebewerkzeuge  
(Daumenkräfte)

Vertreter: **SPOERRI & Co., ZÜRICH, Walchestr. 27**

**MAGDEBURG**



Elektrisch betriebener, fahrbarer Bockkran und Zentralen-Dreimotoren - Laufkran, geliefert für Kraftwerk Augst.

# RUEGGER-AUFZÜGE KRANE

Transportanlagen, Hand- und Elektro-Flaschenzüge aller Art

erstellt betriebssicher und wirtschaftlich

**Maschinenfabrik Ruegger & Co., A.-G., Basel**

Gegründet 1896

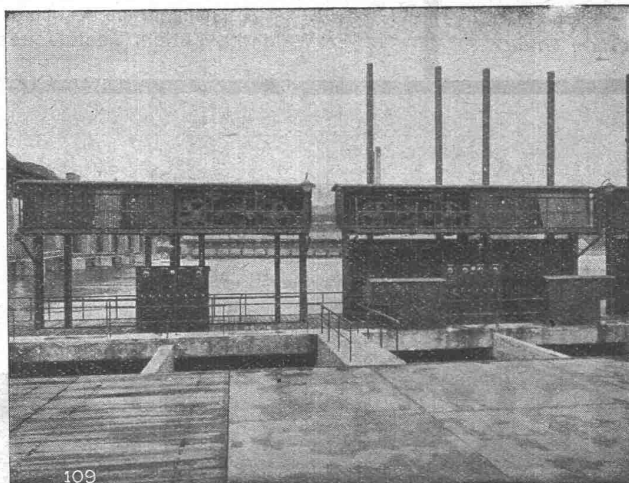
## Gesellschaft der L. von Roll'schen Eisenwerke, Gerlafingen

Gegründet 1823

Werk „**Giesserei Bern**“ in Bern

Gegründet 1823

Konstruktionswerkstätten, Eisengiesserei



Windwerke und Turbineneinlaufschützen des Kraftwerkes Augst am Rhein.

## Schützenanlagen

- Eisenbahnmaterial
- Hebezeuge
- Wehreinrichtungen
- Zahnradbahnmaterial
- Standseilbahnen
- Kabelbaggeranlagen
- Allgem. Maschinenbau

☞

Telegramme: Giesserei Bern

Telephon: Bollwerk 1066

# OEL

als Heizmittel ist

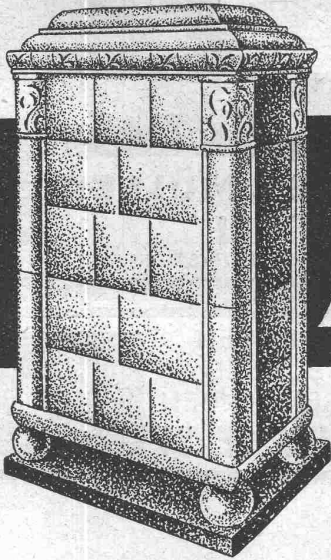
**PRAKTISCH SAUBER OEKONOMISCH**

Jede Auskunft erhalten Sie unverbindlich  
durch die techn. Abteilung

der

**LUMINA A.G., Sihlporte, ZÜRICH**





# Therma

## ELEKTR. WÄRMESPEICHER-OFEN

in Konstruktion einfach, solid & elegant,  
angenehmste und bequemste Heizungsart  
Betrieb mit billigem Nachtstrom

VERLANGEN SIE UNSERE PROSPEKTE T9 & T9a  
„Therma“ A.G. Schwanden (Glarus)

## HEINRICH HATT-HALLER, HOCH- UND TIEFBAU- UNTERNEHMUNG, ZÜRICH



Selvaccia-Brücke, Monte Ceneri.

### AUSFÜHRUNG VON:

STAUMAUERN, BAHNBAUTEN, RAMMARBEITEN  
TUNNELS, BRÜCKEN, STOLLEN, STRASSEN  
KANÄLE, GELEISEANLAGEN, FABRIKANLAGEN  
SILOS, BANKEN, KIRCHEN, KRANKENHÄUSER  
HOTELS, VILLEN- U. WOHNHÄUSER, GESCHÄFTS-  
HÄUSER, UMBAUTEN, REPARATUREN ETC. ETC.

STANGENLOSE GERÜSTUNGEN NACH EIGENEM PATENTE  
UEBERNAHME SCHLÜSSELFERTIGER EIN- U. MEHRFAMILIEN-  
HÄUSER.



GESELLSCHAFT DER LUDW. VON ROLL'SCHEN EISENWERKE  
· FILIALE: EISENWERK CLUS KT. SOLOTHURN ·



# TRANSMISSIONEN

in moderner Ausführung, mit Ringschmierlagern oder Kugellagern.  
Komplette Anlagen für alle Industriezweige.

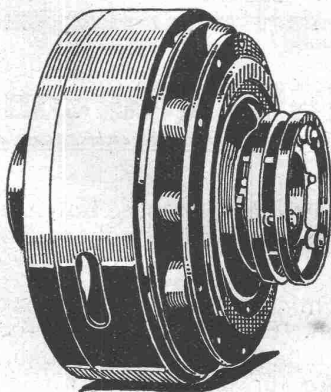
**Benn's Patent-Reibungskupplungen.**  
**Elektromagnetische Reibungskupplungen.**

Patentiert in der Schweiz und im Auslande.

**Patent-LENIX-Getriebe**

**FILIALE: GIESSEREI OLTEN**

**Rohguss zu Riemenscheiben und Zahnrädern**  
jeder Grösse und Konstruktion.



Elektromagnetische Reibungskupplung

# Glas Beton

System  
„Fortuna“

begehbar  
solide und vorteilhafte Ausführung

**WALTHER & MÜLLER  
BERN**

TELEPH. BOLLWERK 4912 / EIGENES TECHN. BUREAU

## GRUNDWASSER

BOHRUNGEN  
FASSUNGEN  
ABSENKUNGEN

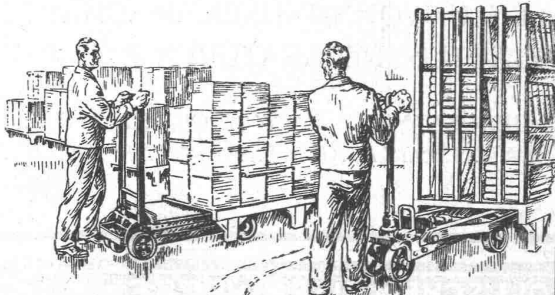
A.-G. FÜR GRUNDWASSERBAUTEN, BERN, SPITALGASSE 34

Verlustquellen in der Werkstatt!

UNKOSTENKURVE

Runter

mit der Transport-UNKOSTENKURVE  
durch den Hubwagen „Schildkröte“  
die führende Marke



ERNST WAGNER - APPARATEBAU REUTLINGEN (WÜRT.)  
Generalvertreter für die Schweiz  
BACHOFEN & Co., USTER (Schweiz) - Tel.: No. 36

## DAS ULTRAVIOLETTE STRAHLEN durchlassende FENSTERGLAS

für Krankenhäuser  
Sanatorien  
Kinderheime  
Schulen  
Kinderzimmer  
Wintergärten  
Wohn- und  
Arbeitsräume

Amtl. Atteste  
u. Prospekte  
z. Verfügung

Vertreterbesuch u. Kostenanschläge  
unverbindlich.

ULTRAVIOLETT-GLAS-  
VERTRIEBS-GESELLSCHAFT M. B. H., BERLIN.

Generalvertretung für die Schweiz:

LEGNOVITRA HANDELSGESELLSCHAFT A.-G.  
Telephon: Selnau 70.90 ZÜRICH 2 Tödiinstrasse 63

## A.-G. CONRAD ZSCHOKKE, DÖTTINGEN (Aargau)

**EISENBAU:** Brücken, Hoch- und Industriebauten, Stauwehre, Maste, Konstruktionen für Bauinstallationen, Krane, Kessel- und Blecharbeiten, Druckrohre, Treppen, Fenster etc.

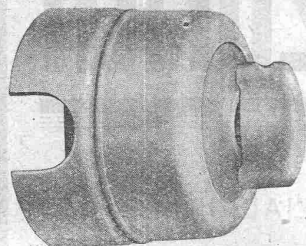
**Spezialitäten:** Verzinkung (Metallisierung mit Zink, Blei, Aluminium, Kupfer etc.) nach dem M. U. Schoop'schen Verfahren. (Behälter für chemische Zwecke) — Personen- und Materialschleusen für Druckluftgründungen. — Wellblechbaracken für jeden Zweck (Baubaracken, Garagen etc.)

**INGENIEURBUREAU.**



# ADOLF FELLER, HORGEN

FABRIK ELEKTRISCHER APPARATE



## Drehschalter No. 6010-13 \* R \*

für 4 Amp., 250 Volt; erprobte, gesetzl. geschützte Konstruktion, für Rechts- und Linksdrehung (kein toter Linksgang), mit durch Steatitwalze **isolierter** Achse, Vorschaltfeder und **Bronze-Kontaktfedern** in weiss glasurierter Porzellangehäuse, mit **11 mm** Bergmannrohreführung und mit **normalisiertem** Porzellanriff; alle Metallmontageeile roh vernickelt.

Entspricht den neuen Hausinstallationsvorschriften des S. E. V.



**Gesellschaft für Förderanlagen Ernst Heckel m. b. H. Saarbrücken**  
 Drahtseilbahnen — Transportbandanlagen — Seil- und Kettenförderungen  
 Rangieranlagen für Anschlussgeleise — Bremsberge — Personenseilbahnen  
 Vertreter Ing. F. C. Eugster, Zürich  
 Sophienstraße 1 — Telefon: 87.60

## J. J. RUEGG & CO.

ZÜRICH  
 BASEL - DELÉMONT

BAUUNTERNEHMUNG  
 INGENIEURBUREAU



AUSFÜHRUNG,  
 PROJEKTIERUNG

VON

HOCH- u. TIEFBAUTEN

# ATELIERS DE CONSTRUCTIONS MÉCANIQUES DE VEVEY S. A.

Adresse télégraphique: FONDERIE VEVEY. - Téléphone No. 69

Turbines hydrauliques

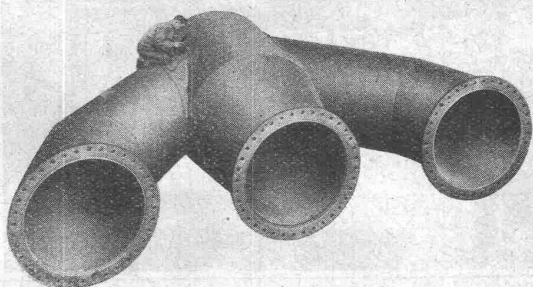
Ponts et Charpentes métalliques

Appareils de levage,  
 de manutention et de transport

Chaudronnerie - Réservoirs - Tuyaux

Fonderie de fer et de bronze

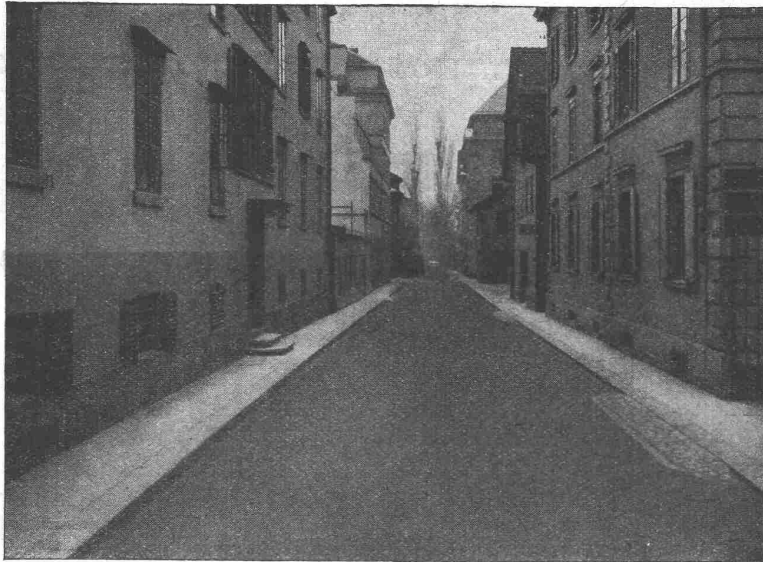
Appareils pour voies ferrées



Culotte soudée à l'arc électrique.



# Walo Bertschinger Zürich



GLARNISCHSTRASSE ZÜRICH  
Walz-Asphalt: Topeka, 6 cm stark

SPEZIALFIRMA

für

## **Strassenbau**

Asphalt- und Teermakadam  
Oberflächenteerungen  
Neuanlagen  
Unterhalt

## **Strassenwalzen- Betrieb**

<sup>K</sup>

*Winterthur* **Kompressoren**  
und Rotations-  
Vacuumpumpen  
für alle Zwecke

*Schweizerische  
Lokomotiv- und Maschinenfabrik, Winterthur*