

Objektyp: **Advertising**

Zeitschrift: **Schweizerische Bauzeitung**

Band (Jahr): **91/92 (1928)**

Heft 9

PDF erstellt am: **26.09.2024**

Nutzungsbedingungen

Die ETH-Bibliothek ist Anbieterin der digitalisierten Zeitschriften. Sie besitzt keine Urheberrechte an den Inhalten der Zeitschriften. Die Rechte liegen in der Regel bei den Herausgebern. Die auf der Plattform e-periodica veröffentlichten Dokumente stehen für nicht-kommerzielle Zwecke in Lehre und Forschung sowie für die private Nutzung frei zur Verfügung. Einzelne Dateien oder Ausdrucke aus diesem Angebot können zusammen mit diesen Nutzungsbedingungen und den korrekten Herkunftsbezeichnungen weitergegeben werden. Das Veröffentlichen von Bildern in Print- und Online-Publikationen ist nur mit vorheriger Genehmigung der Rechteinhaber erlaubt. Die systematische Speicherung von Teilen des elektronischen Angebots auf anderen Servern bedarf ebenfalls des schriftlichen Einverständnisses der Rechteinhaber.

Haftungsausschluss

Alle Angaben erfolgen ohne Gewähr für Vollständigkeit oder Richtigkeit. Es wird keine Haftung übernommen für Schäden durch die Verwendung von Informationen aus diesem Online-Angebot oder durch das Fehlen von Informationen. Dies gilt auch für Inhalte Dritter, die über dieses Angebot zugänglich sind.

SCHWEIZERISCHE BAUZEITUNG

WOCHENSCHRIFT FÜR ARCHITEKTUR / INGENIEURWESEN / MASCHINENTECHNIK
 REVUE POLYTECHNIQUE SUISSE

OFFIZIELLES ORGAN DES SCHWEIZER INGENIEUR- UND ARCHITEKTEN-VEREINS
 UND DER GESELLSCHAFT EHEMAL. STUDIERENDER DER EIDG. TECHN. HOCHSCHULE
 GEGRÜNDET 1883 VON ING. A. WALDNER / HERAUSGEGEBEN VON ING. C. JEGHER

Vereins-Mitglieder, beim Verlag, Schweiz 32 Fr.,
 Ausland 40 Fr. jährl.; Nicht-Mitglieder 40 bzw.
 50 Fr., postamtl. 30 Cts. mehr. / Einzel-Nr. 1 Fr.

VERLAG CARL JEGHER, ZÜRICH
 Dianastrasse Nr. 5 / In Kommission
 bei Rascher & Cie., Zürich u. Leipzig

Inserate durch RUDOLF MOSSE, Zürich, die
 viergespaltene Colonelzeile 50, Titelseite 80 Cts.,
 Anzeigen ausl. Ursprungs 60 Cts., Titelseite 1 Fr.



HEINRICH BRÄNDLI * HORGEN

Asphalt-, Dachpappen- und Holzcement-Fabrik

Asphalt-Beläge * Asphalt-Isolierungen

STREBEL

KESSEL FÜR ZENTRALHEIZUNGEN

BUREAUX: ZÜRICH 1, TORGASSE 2

ED. BRUN, WÄDENSWIL 1

TELEPHON 102

Älteste Spezialfabrik für Härte-Löt-Schweissprodukte, Autogen-Zusatz-
 materialien, Lager-Kühlfette, Lager-Kühlöle, Technische Öle und Fette

Preise auf Anfrage

Preise auf Anfrage

LUXFER

Beton-Gitterfenster für Fabriken
sind billiger als schmiedeiserne

Verlangen Sie Prospekte

ROB. LOOSER & CIE., ZÜRICH

Telephon: Selnau 72.95

J. H. Müller

Centralheizungen
 als Spezialität

RÜTI (ZCH) TEL. 30 • ZÜRICH 1, BELLEVUE, TEL. HOTTINGEN 324 • CHUR, TEL. 160

OTIS-AUFZÜGE

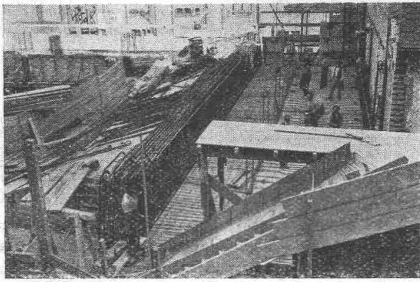
Mit Microsteuerung — Unbegrenzte Hubhöhen — Höchste Geschwindigkeiten

Telephon: Selnau 21.66 OTIS-AUFZUGSWERKE, FABRIK ZÜRICH Birmensdorferstraße 278

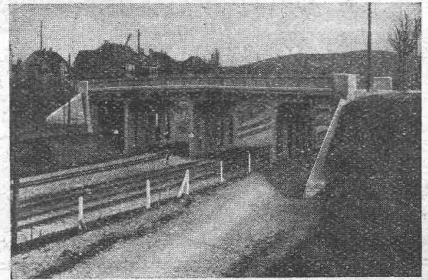
TERNER & CHOPARD, Ingenieurbureau

Zürich
Bahnhofstrasse 72

Telephon: Selnau 83.25
Telegramme: Terucho



Kino Kapitol, Basel



Römerstrassenbrücke in Winterthur

Armierter Beton

im

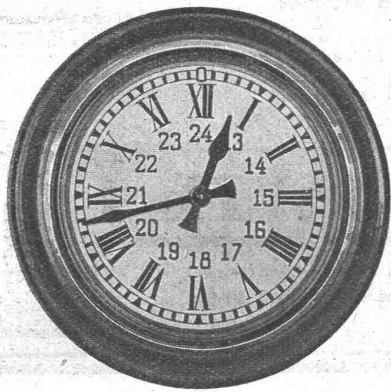
Hoch- und Tiefbau

Fundationen aller Art; **Ortspfahlgründungen** Systeme „Masf“ u. „Michaelis“
Brücken- und Wasserbauten; Reservoirs; Industriebauten

Moderne Holzkonstruktionen:

Heßer- und Fachwerksbauten (Ringdübelssystem, + Patent No. 106496)

Bauleitungen - Statische Berechnungen - Expertisen



HORLOGES ÉLECTRIQUES

FAVAG

FABRIQUE D'APPAREILS ÉLECTRIQUES
SOCIÉTÉ ANONYME

NEUCHÂTEL



GESELLSCHAFT DER LUDW. VON ROLL'SCHEN EISENWERKE
· FILIALE: EISENWERK CLUS KT. SOLOTHURN ·

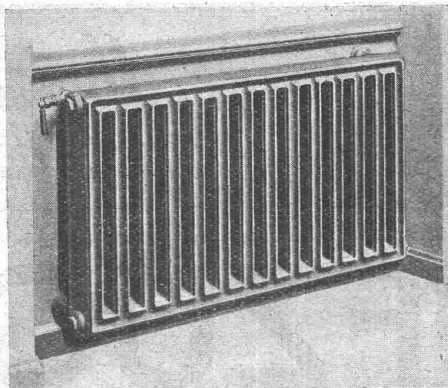


Radiator für freie Aufstellung

Wirksam sauber, und zweckmässig

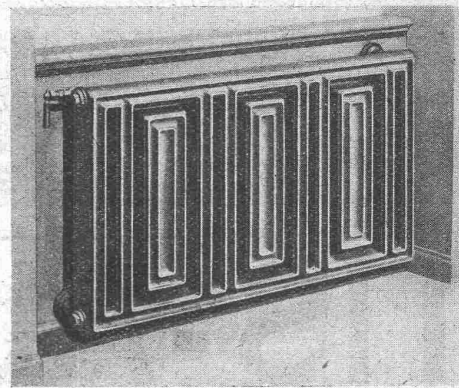
Strahlung nach vorn

Luft-wärmende Rückseite



+ Patent

Columbus Normal-Radiator



Beste Ausführung erfordert Wandfüsse und verdeckte Anschlüsse Spezialhahn (Oederlin) und Rücklauf-Ver-schraubung

+ Patent

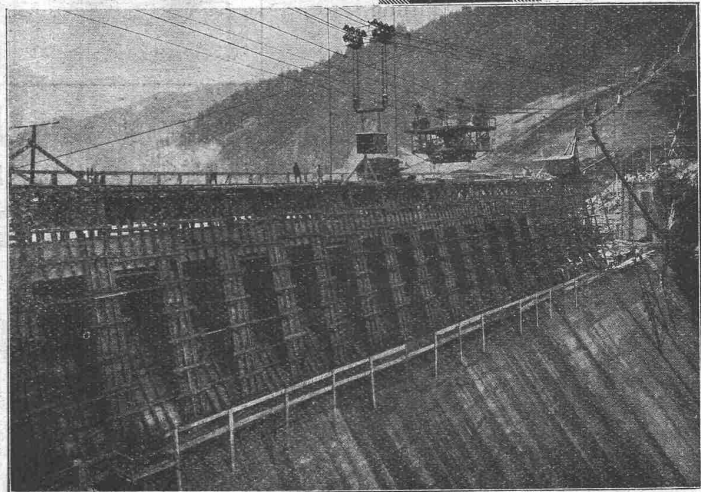
Columbus Sonder-Radiator

BLEICHERT TRANSPORTANLAGEN

Der Ausbau der Wasserkräfte ist eins der wichtigsten Mittel für die Entwicklung der Industrie.

Die dafür erforderlichen Bauten sollen schneller und billiger fertiggestellt werden als früher. Das ist nur möglich mit Hilfe zweckmässiger und wirtschaftlicher Fördermittel.

Bleichert-Kabelkrane mit und ohne Betongiessvorrichtung haben sich bei Bauten grössten Ausmasses bewährt und anderen Baumaschinen überlegen gezeigt, vor allem durch ihre vielseitige Verwendbarkeit und die Möglichkeit des Tag- und Nachtbetriebes.



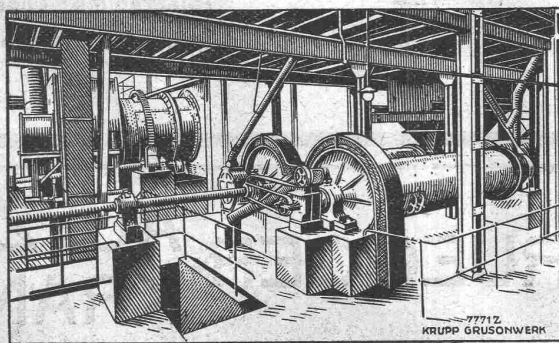
Kabelkran mit Betongiessvorrichtung beim Bau der Wäggitalsperre.

ADOLF BLEICHERT & CO. A. G. LEIPZIG
DRAHTSEILBAHNEN · KABELKRANE · NAHFÖRDERMITTEL.

VERTRETER FÜR DIE SCHWEIZ:

ROBERT AEBI & CIE., A.-G., ZÜRICH

KRUPP GRUSONWERK



Kohlenstaub-Mahlanlage mit Doppel-Rohrmühlen

Kohlenstaubfeuerungen

sowie zugehörige

Trocken- und Mahlanlagen

unter Verwendung von Kugelmühlen, Rohr- und Verbundmühlen, sowie Ringmühlen in Verbindung mit Windsichtung.

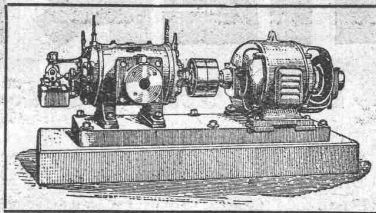
Zahlreiche Anlagen in Betrieb und Ausführung für eine Gesamterzeugung von etwa 6000 t Kohlenstaub fählich.

Vertreter: **SPOERRI & Co., ZÜRICH, Walchestr. 27**

M A G D E B U R G

BURCKHARDT

Kolben- und Rotations-
Maschinen
50 jährige Erfahrung



Riemenantrieb oder direkte
Kupplung mit Motoren
Erstklassige Ausführungen

KOMPRESSOREN — VAKUUMPUMPEN

MASCHINENFABRIK BURCKHARDT A. G. BASEL

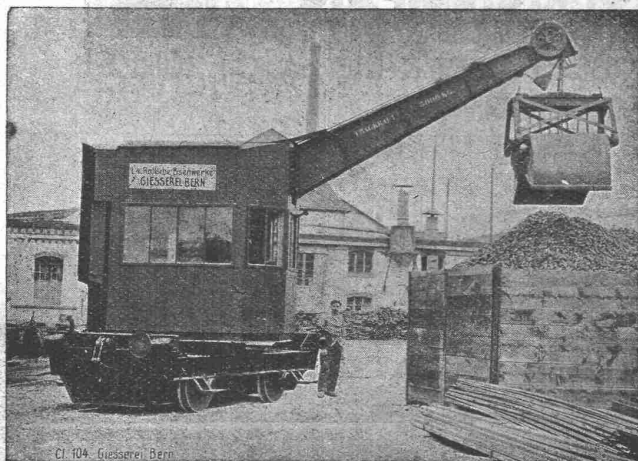
Gesellschaft der L. von Roll'schen Eisenwerke, Gerlafingen

Gegründet 1823

Werk „Giesserei Bern“ in Bern

Gegründet 1823

Konstruktionswerkstätten, Eisengiesserei



Cl. 104. Giesserei Bern

Lokomotivdrehkran mit Akkumulatorenbetrieb, 5 Tonnen Tragkraft.

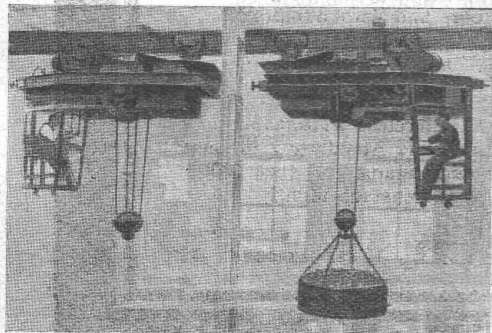
Hebezeuge

Eisenbahnmaterial
Schützenanlagen und
Wehreinrichtungen
Zahnradbahnmaterial
Standseilbahnen
Kabelbaggeranlagen
Allgem. Maschinenbau

88

Telegramme: Giesserei Bern

Telephon: Bollwerk 1066



Elektrisch betriebene Führer-Laufwinden von 5 Ts
Tragkraft, geliefert an Schweiz. Grossgiessereien.

RUEGGER-AUFZÜGE KRANE

Transportanlagen, Hand- und
Elektro-Flaschenzüge aller Art

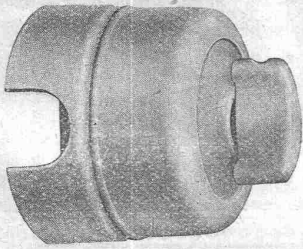
erstellt betriebssicher und wirtschaftlich

Maschinenfabrik Ruegger & Co., A.-G., Basel

Gegründet 1896

ADOLF FELLER, HORGEN

FABRIK ELEKTRISCHER APPARATE

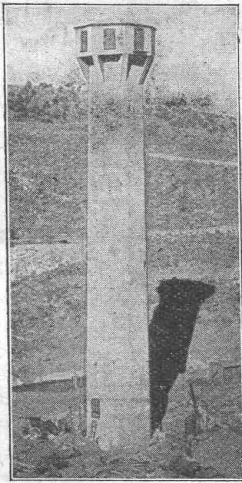


Drehschalter No. 6010-13 * R *

für 4 Amp., 250 Volt; erprobte, gesetzl. geschützte Konstruktion, für Rechts- und Linksdrehung (kein toter Linksgang), mit durch Steatitwalze **isolierter** Achse, Vorschaltfeder und **Bronze-Kontaktfedern** in weiss glasurierter Porzellangehäuse, mit 11 mm Bergmannrohreinführung und mit **normalliertem** Porzellanriff; alle Metallmontageile roh vernickelt.

Entspricht den neuen Hausinstallationsvorschriften des S. E. V.

CERESIT



Wasserturm 150 Fuss hoch, San Acacio, Colorado.
Abgedichtet mit CERESIT

in Canada.

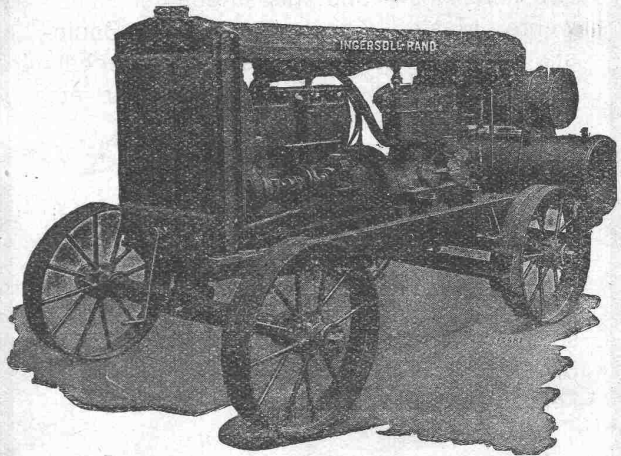
VERKAUFSBUREAU UND LAGER:

GEORGES SIGG, SCHAFFHAUSEN

INGERSOLL-RAND

**KOMPRESSORENANLAGEN
BETONBRECHER
BETONSTAMPFER
GESTEINSBOHRHAMMER**

sind leistungsfähig und ökonomisch.



Verlangen Sie
Offerten, Referenzlisten und Ingenieurbesuch von

ROBERT AEBI & C^{IE} A.G. ZÜRICH
Wermühleplatz 2 - **Telephon: Selnau 17.50**

Guss-Asphalt- Arbeiten

für Hoch- und Tiefbau

erstellen mit aller Garantie für kunstgerechte und dem jeweiligen Zwecke angepasster Ausführung

A. SCHMID's ERBEN, ZÜRICH
Asphaltgeschäft **Telephon: Selnau 21.08**

Ultraviolett.

Infrarot-Strahlen durchlässiges Fensterglas für sämtliche Verglasungszwecke

Nur beste Qualitätsmarken erstklassiger Firmen

Prospekte etc. durch: **- H. BRUGGER, Hechtplatz 1, ZÜRICH 1 -** Spezialhaus für Ultraviolettglass

Gebrüder Hotz

ZÜRICH 6

Elektrische Unternehmungen

A.-G.
CONRAD ZSCHOKKE
DÖTTINGEN
 (Aargau)

EISENBAU.

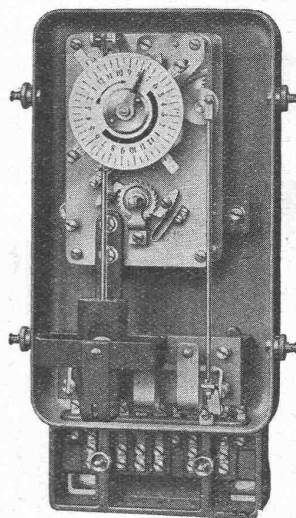
Brücken, Hoch- und Industriebauten, Stauwehre, Maste, Konstruktionen für Bauinstallationen, Krane, Kessel- und Blecharbeiten, Druckrohre, Treppen, Fenster etc.

Spezialitäten:

Verzinkung (Metallisierung mit Zink, Blei, Aluminium, Kupfer etc.) nach dem M. U. Schoop'schen Verfahren. (Behälter für chemische Zwecke). - Personen- und Materialschleusen für Druckluftgründungen. - Wellblechbaracken für jeden Zweck (Baubaracken, Garagen etc.)

INGENIEURBUREAU

SCHALTAUTOMATEN ZEITSCHALTER SCHALT- UHREN



Zeitschalter mit indirekter
 Betätigung durch das Uhrwerk

für
**Warmwasser-
 Versorgungen,**
Wärmespeicher
**Strassen-
 Beleuchtungen**
 etc.

Verlangen Sie unsere
 Druckschriften:

TB V 506
 TB V 537
 TB III 531

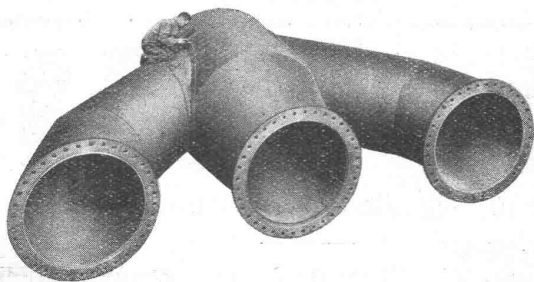
LANDIS & GYR, A.-G.
ZUG

ATELIERS DE CONSTRUCTIONS MÉCANIQUES DE VEVEY S. A.

Adresse télégraphique: FONDERIE VEVEY. - Téléphone No. 69

Turbines hydrauliques

Ponts et Charpentes métalliques



Culotte soudée à l'arc électrique.

Appareils de levage,
 de manutention et de transport

Chaudronnerie - Réservoirs - Tuyaux

Fonderie de fer et de bronze

Appareils pour voies ferrées