

Objektyp: **Advertising**

Zeitschrift: **Schweizerische Bauzeitung**

Band (Jahr): **91/92 (1928)**

Heft 7

PDF erstellt am: **26.09.2024**

### **Nutzungsbedingungen**

Die ETH-Bibliothek ist Anbieterin der digitalisierten Zeitschriften. Sie besitzt keine Urheberrechte an den Inhalten der Zeitschriften. Die Rechte liegen in der Regel bei den Herausgebern. Die auf der Plattform e-periodica veröffentlichten Dokumente stehen für nicht-kommerzielle Zwecke in Lehre und Forschung sowie für die private Nutzung frei zur Verfügung. Einzelne Dateien oder Ausdrucke aus diesem Angebot können zusammen mit diesen Nutzungsbedingungen und den korrekten Herkunftsbezeichnungen weitergegeben werden. Das Veröffentlichen von Bildern in Print- und Online-Publikationen ist nur mit vorheriger Genehmigung der Rechteinhaber erlaubt. Die systematische Speicherung von Teilen des elektronischen Angebots auf anderen Servern bedarf ebenfalls des schriftlichen Einverständnisses der Rechteinhaber.

### **Haftungsausschluss**

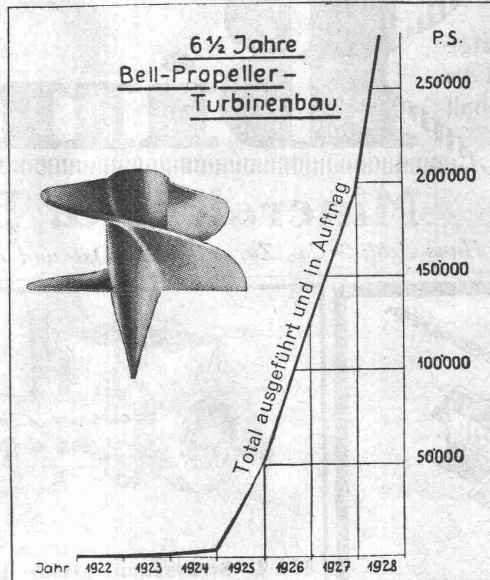
Alle Angaben erfolgen ohne Gewähr für Vollständigkeit oder Richtigkeit. Es wird keine Haftung übernommen für Schäden durch die Verwendung von Informationen aus diesem Online-Angebot oder durch das Fehlen von Informationen. Dies gilt auch für Inhalte Dritter, die über dieses Angebot zugänglich sind.

A.-G. der  
**Maschinenfabrik**  
von

# Theodor Bell & Cie.

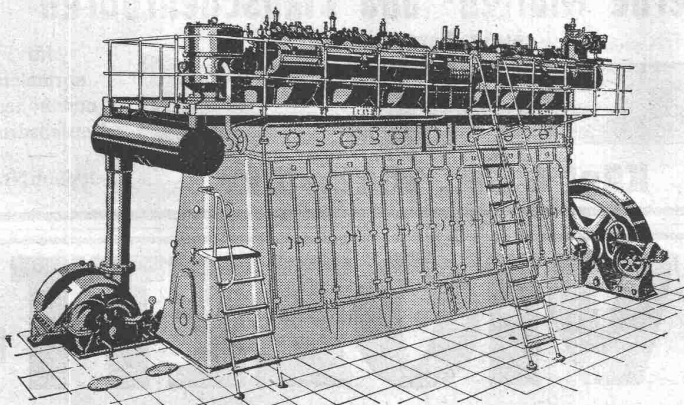
**Kriens-  
Luzern**  
Gegründet 1855

Wasserturbinen für alle  
Gefälle und Leistungen  
Bell-Propeller-Turbinen  
für niedere Gefälle und  
hohe, spez. Drehzahlen  
Die nebenstehende Kurve  
zeigt am besten den aus-  
serordentl. Erfolg mit den  
Bell-Propeller-Turbinen



## Schweizerische Lokomotiv- und Maschinenfabrik WINTERTHUR

### S. L. M.-DIESELMOTOREN



1700 PSe S. L. M.-Dieselmotor mit Büchi-Abgasturbinaufladung

für ortsfeste  
Kraft-Anlagen, Schiffe und Lokomotiven,  
mit luftloser und Luftspritzung  
des Brennstoffes.

Besonders geeignet als Spitzen-  
und Reservekraftmaschinen in  
Elektrizitätswerken.

Einheiten von 15 bis 3000 PSe Leistung.

Geringe Anlagekosten.  
Sofortige Betriebsbereitschaft.

**Technische Ausstellungen in Berlin.** Die Vorbereitungen für mehrere im Herbst in Berlin stattfindende Ausstellungen und Veranstaltungen sind jetzt so weit gediehen, dass man ungefähr einen Ueberblick gewinnen kann über das, was gezeigt wird und was man erwarten darf. Wie die «V. D. I.-Nachrichten» berichten, sind diese Ausstellungen unter dem Namen «Herbst der Technik» zusammengefasst. Im einzelnen sind es die Berliner Möbelmesse, die Grosse Deutsche Funkausstellung, die Internationale Bureau-Ausstellung, die Internationale Luftfahrtausstellung, die Ausstellung «Bauen und Wohnen» in Berlin-Zehlendorf, die Internationale Automobil- und Motorrad-Ausstellung und die grosse Werbeveranstaltung «Berlin im Licht». Bemerkenswert bei die-

sen Veranstaltungen ist, dass sie fast alle international geworden sind, nachdem man noch in den vergangenen Jahren auf die nationale Einstellung der Ausstellungen den grössten Wert gelegt hat. Die Berliner Möbel-Messe (23. bis 28. August) hat das besondere Ziel, durch den offenen Wettbewerb die einzelnen Betriebe zu hochwertigeren Leistungen anzuspornen. — Die Grosse Deutsche Funkausstellung (31. August bis 9. September) wird zunächst durch ihre Abmessungen ein Ereignis werden. Nachdem sie sich noch im vorigen Jahre mit der Funkhalle begnügen konnte, ist sie jetzt auch auf die Neue Automobilhalle übergegangen. Ausser der Funkindustrie werden sich an dieser Ausstellung auch die Reichs- und Staatsbehörden und die Reichs-Rundfunk-Gesellschaft

Der einzige kolloide Kalt-Asphalt **Bimoid** Das Strassen-Baumaterial der Neuzeit

**Mineral A.-G. Brig in Basel 19**

VERTRETER: Hans Aepli & Co., Zürich, für die Ost- und Zentralschweiz; A. Wahlen & Co., Bern, für den Kanton Bern.

PROJEKTE **BERECHNUNGEN**



**EISEN KONSTRUKTION**  
KITTLOSE  
GLASBEDACHUNGEN  
BAU- & KUNST-  
SCHLOSSERARBEITEN  
**GEBR. TUCHSCHMID FRAUENFELD**

**Stahlformguß**

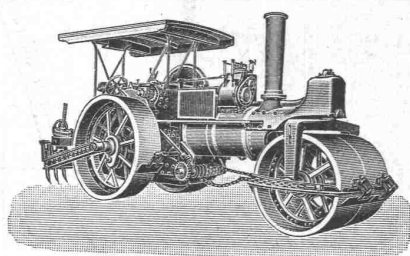
bis 25 Tonnen Stückgewicht,  
SPEZIALITÄT:  
Zahnräder mit rohen und geschnittenen Zähnen,  
Teile für Wasserkraftanlagen,  
Cylinder für hydraulische Pressen etc.

**Stahlwerk Oeking A.G.**

**Düsseldorf**

vertreten durch:

**F. A. von MOOS, Ingenieur, Reuss-Steg 3, LUZERN.**



D. R. G.-M. Strassenaufreisser Langjährig erprobt

**B. RUTHEMEYER, SOEST I. W.**

baut und empfiehlt

**Dampf - Strassenwalzen**

bewährter Konstruktion mit vereinfachten Compoundzylindern, fast geräuschlos und äusserst billig im Betrieb

**Tandemwalzen und Bitumenkoker für Asphaltstrassen**

**Motorwalzen**

im Gewicht von 3 bis 6 t für Strassen- und Kanalbau

**SAURER**

Lastwagen, Omnibusse, Cars alpins

Vor Ankauf eines Lastautomobils

für irgendwelche Waren- oder Personentransporte  
verlangen Sie unsere Ratschläge und Offerten  
befragen Sie unsere Referenzen und  
besuchen Sie unsere Werke in Arbon

um sich von unseren Fabrikationsmethoden und den Vorzügen unserer Wagenkonstruktionen zu überzeugen.

Aktiengesellschaft ADOLPH SAURER, ARBON (Schweiz)

Technische Photographie

Spezialität:

**Architekturaufnahmen**

Konstruktionen, Maschinen

Zeichnungen u. Pläne

Katalog-Aufnahmen

**H. Wolf-Bender**

Zürich

16 Kappelergasse 16

**Gusseiserne Muffen- und Flanschenröhren**

sowie Formstücke

Schweizer Normalien

Lager in Winterthur



für normalen und höhern Betriebsdruck

**Kägi & Co., Winterthur**

Telephon Nr. 496

**ULTRAVIOLETT.**

Infrarot-Strahlen durchlässiges Fensterglas für sämtliche Verglasungszwecke

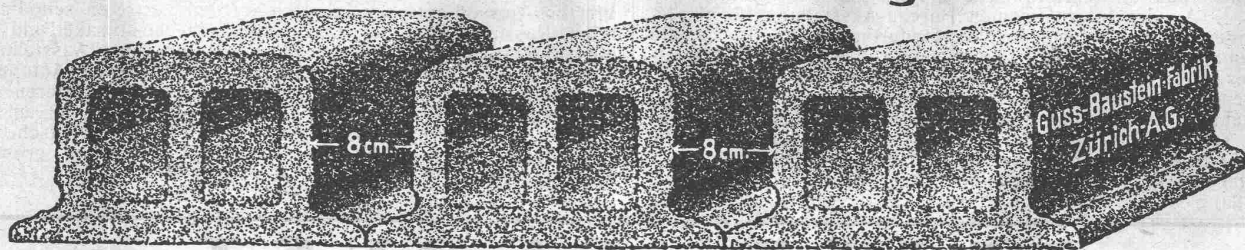
Nur beste Qualitätsmarken erstklassiger Firmen

Prospekte etc.

durch: **H. BRUGGER, Hechtplatz 1, ZÜRICH 1**

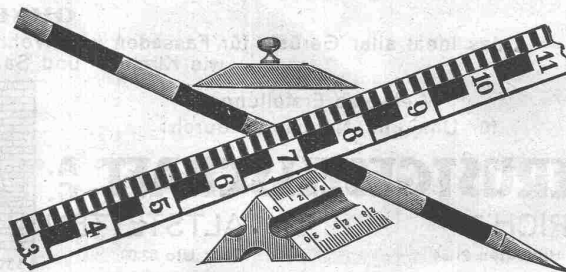
Spezialhaus für Ultraviolettglas

# Deckensteine PHÖNIX (Eingetr. Marke)



die anerkannt beste Anstrichfarbe für Innen- u. Aussen.  
Hochglänzend und Matt.

Generalvertreter für die Schweiz:  
**C. Hässig, Elisabethenstrasse 11, Basel.**



Massstabfabrik

## SIEGRIST & Co., A.-G.

Stein a. Rh.

Spezialfabrik für Messgeräte — Gegründet 1876  
Verlangen Sie Katalog M 1928

Das lästige  
und zeitraubende  
Zerschneiden der

### Drahtziegel -Rollen

fällt weg. Die  
Schweiz. Drahtziegel-  
Fabrik A.-G., Lotzwil  
liefert

### Drahtziegel -Streifen

in allen Breiten.  
Muster und Preislisten verlangen  
Goldene Medaillen:  
Bern 1914, Barcelona 1921  
Burgdorf 1924, Bern 1925

Das  
bewährte  
Bedachungs-  
und  
Isoliermittel.

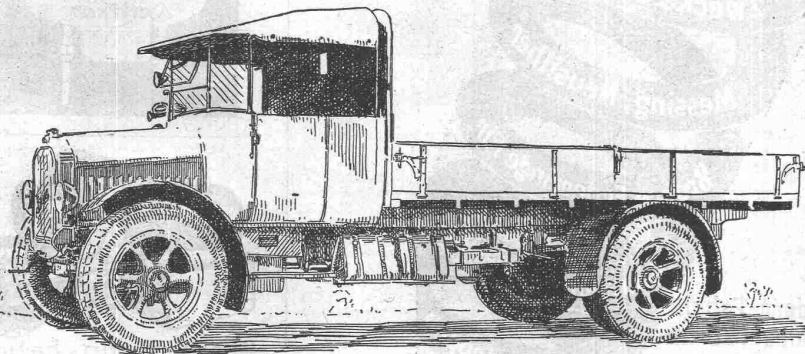
## LINCONOL

ein vorzügliches Mittel zur Isolierung von Fundamenten, Wiederlagern, Brücken, Kanälen gegen Feuchtigkeit. Immer streichfertig, und mit Pinsel oder Bürste aufzutragen. Höchste Leistungsfähigkeit, daher ausserordentlich vorteilhaft und billig.

Prospekte und Auskunft erhältlich von

### STAEHLI & SCHMUCKLI, ALTDORF-URI

TELEPHON: 2.66



BERNA 5 Tonnen auf Pneus.

## BERNA-Motorlastwagen

2 bis 5 Tonnen Nutzlast.

**Motorklipper  
Anhänger**

*Auf BERNA-Wagen ist Verlass.*

### Motorwagenfabrik BERNA A.-G., Olten

beteiligen. Von den zu erwartenden technischen Neuerungen seien nur die Vorführung des Fernsehens nach dem System Karolus-Telefunken und die Vorführung des Tri-Ergon-Ton-Bildfilms erwähnt. — An der Internationalen Bureau-Ausstellung (7. bis 16. September) beteiligt sich auch die Handelshochschule Berlin, die in einem Betriebswirtschaftlichen Seminar während der Ausstellung besondere Lehrgänge für Handelslehrer veranstaltet. Besonders bemerkenswert wird auf dieser Ausstellung das neuzeitlich eingerichtete Bureau, mit allen Hilfsmitteln der Technik ausgestattet, sein. — Die Internationale Luftfahrt-Ausstellung (7. bis 28. Oktober) belegt alle drei Ausstellungshallen. Sie wird alles zeigen, von den Einzelteilen bis zum fertigen Flugzeug. Bei dieser Ausstellung ist die Wissenschaft sehr stark vertreten durch die

Deutsche Versuchsanstalt für Luftfahrt. Die Wissenschaftliche Gesellschaft für Luftfahrt wird in einer geschichtlichen Abteilung die ältesten Flugzeuge von Lilienthal, Wright und anderes zeigen. Von den ausserdeutschen Ländern werden vertreten sein Frankreich, Russland, England, Italien, die Tschechoslowakei und Belgien. — Zum erstenmal wird dann auf dem gesamten Ausstellungsgelände vom 8. bis 18. November eine Internationale Automobil- und Motorrad-Ausstellung stattfinden, nachdem die früheren Ausstellungen nur die deutsche Industrie zugelassen hatten und im vorigen Jahr überhaupt keine stattgefunden hat. Deutsche und ausländische Firmen haben hierzu ihre Teilnahme in grösstem Masse zugesagt.

# BLITZ-GERÜST

OHNE STANGEN

das Ideal aller Gerüste für Fassaden von Wohn- und Geschäftshäusern, Kirchen und für Innen-Räume, wie Kirchen- und Saaldecken, Treppenhäuser usw.

Mietweise Erstellung für Um- und Neubauten durch:

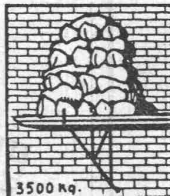
**GERÜSTGESELLSCHAFT A. G.**

ZÜRICH 7

Tel.: Hottingen 21.34

ALTSTETTEN

Tel.: Uto 52.09



3500 kg.

Sowie durch folgende Baugeschäfte:

Zürich: Fletz & Leuthold A.-G.  
Zürich: Fr. Erismann, Ing.  
Winterthur: J. Häring  
Andelfingen: E. Landolt-Frey  
Bern: Rieser & Co.  
Luzern: E. Berger  
Bubikon: A. Oetiker  
Basel: Eug. Berli  
Glarus: Karl Schweizer-Stüssy

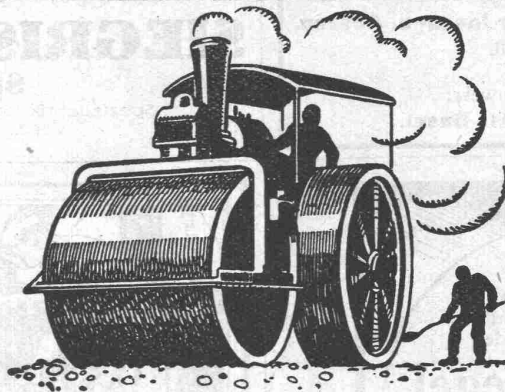
Hochdorf: Aug. Ferrari  
Genf: Ed. Cuénod S. A.  
Neuhausen: Jos. Albrecht  
Herisau: H. Müller  
St. Gallen: Sigrist, Merz & Co.  
Olten: Otto Ehrensperger  
Rheinfelden: F. Schär  
Solothurn: F. Valli  
Biel: Otto Wyss



**Bodmer & Cie**

ZÜRICH, HOLBEINSTR. 22

**Oefen, Cheminées**  
Elektr. Akkumulier-Oefen



**SCHWEIZ. STRASSENBAU-  
UNTERNEHMUNG A. G.**

ALPNACH  
BAHNHOFPLATZ  
TEL.: 7

BERN  
LAUPENSTR. 8  
TEL.: BOLLWE K 34.33

ZÜRICH  
STEINWIESSTR. 48  
TEL.: H. 43.81

LAUSANNE  
RUE D'ETRAZ 20 SOLOTHURNERSTR. 4  
TEL.: 20.28

OLTEN  
TEL.: 7.98

BASEL  
RHEINLÄNDERSTR. 3  
TEL.: SAFRAN 28.90

CHUR  
U. BAHNHOFSTR. 230  
TEL. 147 (-31)

**Aeberlimakadambeläge**



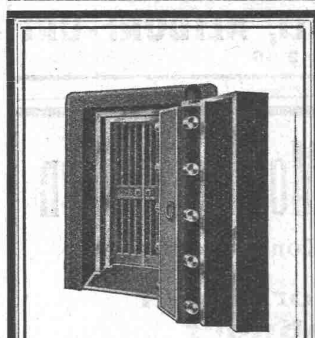
Federn-Fabrik  
Feldbach-Zürich  
J-RÜEGG & SOHN

Schrauben-Sicherung  
einfach & doppelt

AUSSTELLUNGSRÄUME



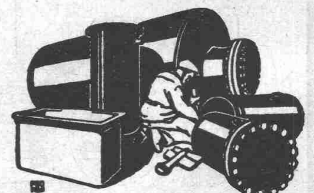
SITZUNGSZIMMER



**UNION-  
KASSENFABRIK  
A.-G.**

Spezialhaus für modernen  
Kassen- und Tresorbau

ZÜRICH  
GESSNERALLEE 36



Blechwaren-Fabrik  
& Apparatebau-Anstalt  
**Sch. Bertrams**  
Dögesenstr. Basel Safran No. 46.90

# SCHWEIZERISCHE STÄDTEBAU-AUSSTELLUNG

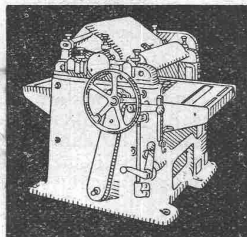
VERANSTALTET VOM BUND SCHWEIZER ARCHITEKTEN B. S. A / KUNSTHAUS ZÜRICH  
4. AUGUST BIS 2. SEPTEMBER

DARSTELLUNG DES VERKEHRS, BAU- UND BODENPOLITIK DER ZEHN GRÖSSTEN GEMEINWESEN DER SCHWEIZ. — SONDERAUSSTELLUNG DER STÄDTE. — ZÜRCHER VERKEHRSFRAGEN.

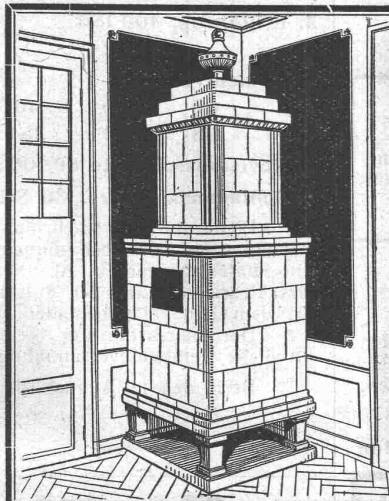
**Donnerstag, den 23. August, 20.15 Uhr im Kunsthaus:**

**VORTRAG** mit Lichtbildern: „Neuere deutsche Stadtbaukunst“. Dr. W. HEGEMANN, BERLIN. Eintritt: Fr. 1.50.

Hochleistungs-  
Holzbearbeitungs-  
MASCHINEN.



für alle Industrien  
**RAUSCHENBACH**  
Schaffhausen



## Kachel-Ofen

in jeder  
Ausführung

### Ofenfabrik Kohler A.G.

Metz bei Biel

sche  
**Keim**  
MINERALFARBEN

weisser und lichtecht  
seit 50 Jahren anerkannt  
bestes Material für far-  
bige Fassaden. Man hüte  
sich vor Nachahmungen.

**CHR. SCHMIDT**  
Zürich 5 Hafnerstrasse 47

## A. Schmid's Erben, Zürich

Asphalt - Geschäft

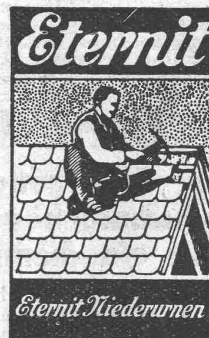
Telephon 5. 21.08

Ausführung aller vorkommenden

### Gussasphaltarbeiten für Hoch- und Tiefbau

Ersteller der **Fundament-Isolierungen** gegen Grund-  
wasser bei den Neubauten:

Bankgebäude Leu & Co., A.-G., Zürich im Jahre 1914  
Schweiz. Nationalbank Zürich im Jahre 1920 : Eidgen.  
Grossflugzeughalle Dübendorf im Jahre 1922 : Heizraum  
der Zentralwerkstätte Seefeld der Zürcher Strassenbahn  
im Jahre 1923 : Neubau Schweizer. Volksbank im Jahr 1923



Bedachungen  
Aeusserer Wandverkleidungen  
Innenbau  
Installations- und Druckrohre  
Autogaragen  
Diana-Unterdachplatten und  
Unterlagstreifen für Ziegeldächer

Grundieren  
Sie mit



auf Eisen,  
Holz, Eternit etc.

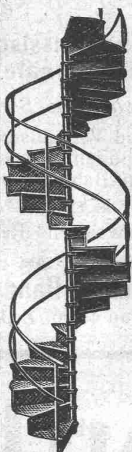
**SUBOX A.-G.**  
Langstr. 187  
Zürich 5.

## Schablonen -Papier

liefern ab Lager

**A.-G. Jucker-Wegmann**  
Zürich - Tel.: 5. 46.74

**Erfindungs-Patente**  
Marken-Muster-  
& Modell-Schutz im In- u. Ausland  
**H. KIRCHHOFER** vormals  
Bourry-Séquin & Co., ZÜRICH  
1880



## Gebr. Demuth

Telephon 170 **Baden** Telephon 170

Fabrik für

**Moderne Blechbearbeitung**  
**Patent. gepresste Treppen**  
**Bauschlosserei**  
**Eisenkonstruktionen**  
**Patentierete Kessel**

II. Abteilung

**Sanitäre Einrichtungen**  
**Elektrische Boyler und**  
**Zentralheizungen**

Spezial-Fabrikation von

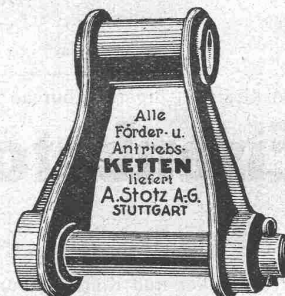
### Diagramm - Papieren

In Rollen und Streifen für Registrier-Instrumente. Rollen-  
Vorrat für Instrumente TRÜB, TÄUBER & CIE., SIEMENS &  
HALSKE und HARTMANN & BRAUN.

LITHOGRAPHIE UND DRUCKEREI

**Gebr. Willenegger, Zürich 7**

Minervastrasse 126 - Telephon: Hottingen 40.19

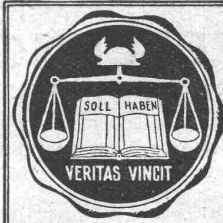


Generalvertretung und Fabriklager für die Schweiz:  
**AMSLER & Co., FEUERTHALEN**

**Gesucht**  
zu baldigem Eintritt

## Bauingenieur

guter Statiker und Konstrukteur  
mit mehrjähriger Praxis im  
Eisen- und Eisenbetonhochbau.  
Ing.-Bureau **Rob. Gsell-Heldt,**  
Basel.



**Steuerberatungen** aller Art  
**Betriebskontrollen:** Buch u. Bilanzrevisionen, Organisationen, Kalkulationen, Vereinfachung von Betrieben  
**Allgemeine Wirtschaftsberatung:** Vorbereitung und Gründungen, Umwandlungen, Sanierungen, Liquidationen, Erstattung v. privatwirtschaftlichen Gutachten

**A. Germann, Zürich 6,**  
 gewesener kantonaler Steuerrevisor  
 Tel. Hottingen 84.91. Alte Beckenhofstrasse 61

**Wehrli-Verlag** empfiehlt sich für  
 Photogr. Aufnahmen von Gebäuden, Maschinen etc.  
**Photographische Kunst- und Verlagsanstalt** Vergrößerung u. Verkleinerung von Plänen, Landkarten etc. auf jedes gewünschte Format.  
**Kilchberg - Zürich** Preisliste steht zu Diensten.

**Wasserversorgung Kappel a. A.**

Für die projektierte Wasserversorgung (Quellenfassung etc.) sind die **Erdarbeiten sofort zu vergeben.** Bewerber können sich an den Präsidenten Herrn **Rob. Schärer, Kappel a. A.** wenden.

Kappel a. A., den 13. August 1928.

Die bestellte Kommission.

**Emil Steiner** Maschinen-Handlung **Wiedikon-Zürich**  
 Birmensdorferstrasse 98  
 Zu verkaufen: Stets grosser Vorrat an gebrauchten **Reservoirs, Transmissionen, Maschinen** aller Art, sowie **Ankauf kompl. Fabrikeinrichtungen, Eisen** und **Metalle** zu höchsten Preisen.

**Bern. Wettbewerb**  
 zur Erlangung von Entwürfen für **Hochschulgebäude der Universität** und für ein **chemisches Laboratorium.**

Die Baudirektion des Kantons Bern eröffnet unter den schweizerischen Architekten, welche seit einem Jahr im Kanton Bern festen Wohnsitz haben, sowie allen im Kanton Bern heimatberechtigten Architekten einen Wettbewerb zur Erlangung von Plänen für die Erstellung verschiedener Hochschulinstiute und eines Laboratoriumgebäudes für den Kantonschemiker.

Die Unterlagen sind beim kantonalen Hochbauamt, Münsterplatz 3 gegen Hinterlage von Fr. 30.—, die bei Einreichung eines vollständigen Projektes zurückerstattet werden, zu beziehen.

Bern, den 15. August 1928.

Der Direktor der öffentlichen Bauten des Kantons Bern:

sig. **Böslger.**

Von hiesigem Ingenieurbureau auf baldigen Eintritt gesucht, junger

**Eisenbeton-Ingenieur**

guter Statiker und Konstrukteur, an selbständiges Arbeiten gewöhnt, zur Projektierung grösserer Bauausführungen in armiertem Beton. Bewerber mit guter Praxis haben den Vorzug.

Offerten unter Chiffre Z. G. 2376 befördert **Rudolf Mosse, Zürich.**

Gesucht routinierter, tüchtiger

**Bauführer-Bautechniker**

per **sofort** für Bauführung, Kostenanschläge und Submissionswesen. Offerten mit Angabe der Gehaltsansprüche, Zeugniskopien und Referenzen unter Chiffre Z. F. 2413 an **Rudolf Mosse, Zürich.**

**Kanalisation Laupen**  
**Bau - Ausschreibung**

Die Einwohnergemeinde Laupen eröffnet Konkurrenz über die Ausführung der I. Bauektappe der Kanalisation auf dem rechten Senseufer. Die Arbeiten umfassen zur Hauptsache:

1. Grabarbeiten.
2. Ei-Röhren 

100/150	90/135	80/120 cm
522	223	386 m
3. Cementröhren: 

80	60	50	40	35	30	20	15 cm
208	318	112	254	166	132	70	192 m
4. Revisions-schächte 80/100: 23 Stück.
5. Schlamm-sammler: 36 Stück.

Pläne und Bauvorschriften liegen auf der Gemeindeschreiberei in Laupen auf; daselbst können auch die Eingabeformulare gegen eine Hinterlage von Fr. 20.— bezogen werden. Die Offerten sind verschlossen und mit der Aufschrift „Kanalisation“ bis zum 25. Aug. 1928 dem Gemeindepräsidenten, Herrn Fürsprecher Rikli einzusenden.

Der Bauausführung bleibt die endgültige Beschlussfassung durch die Gemeindeversammlung vorbehalten.

Bern, den 11. August 1928.

Aus Auftrag:  
 Dipl. Ing. **H. C. Ryser.**

**Wettbewerb**  
**Kindergartenhaus Zürich 3**

Der Verfasser von Projekt Nr. 20 „**Neue Zeit**“ wird behufs vertraulicher Besprechung um Angabe seiner Adresse ersucht, unter Chiffre Z. D. 2354 an **Rudolf Mosse, Zürich.**



Besuchen Sie die

**15. Wiener Internationale Messe**

2.—9. September 1928.

Italienische und russische nationale Ausstellungen  
 Internationale Hafenausstellung

Zahlreiche Sonderveranstaltungen.

**Beste** Ein- und Verkaufsmöglichkeiten für alle Branchen. Fahrpreismässigungen auf d. **schweizerischen, österreichischen** und ausländischen Bahnen sowie verschiedenen Schifffahrtslinien.

**Kein Passvisum!**

Mit Messeausweis und Reisepass freier Grenzübertritt!

Auskünfte aller Art und Messeausweise bei der **Oesterreichischen Handelskammer in der Schweiz:**

Tel.: Selnau 43.96 **ZÜRICH** Bahnhofquai 7.

**Architekt**

(Hochbautechniker)

mit allen Arbeiten im Büro und auf der Baustelle vollkommen vertraut, zu möglichst baldigem Antritt nach Industriestadt Sachsens gesucht. Offerten von nur hochbegabten, allerersten Kräften unter Angabe des frühesten Eintrittstermines, Gehaltsansprüche, Bildungsgang, Zeugnisabschriften, sowie Skizzen in Briefform, erbeten unter **L. H. 6631 an Rudolf Mosse, Leipzig.**

Gut gehender, im Betriebe sich befindender

# Granitsteinbruch

mit anerkannt vorzüglichem Material, nahe der Grenze am Rhein und unmittelbarer Nähe mehrerer entstehender Grosskraftwerke gelegen, ist unter günstigen Bedingungen sofort zu verkaufen. Erstklassig begutachtet. Event. wäre Fachmann aktive Beteiligung mit 80—100 Mille geboten. (Prima Existenz.) Interessenten erhalten detaillierte Auskunft unter Chiffre Z. S. 2367 an **Rudolf Mosse, Zürich.**

## In Mitteldeutschland größere Motorenfabrik mit Giesserei

wertvollem Grundbesitz, Direktor-Wohnhaus, besonderer Verhältnisse wegen zu verkaufen. — Werk ist in vollem Betrieb, liegt an Eisenbahnknotenpunkt und hat alteingesessene Belegschaft. Offerten unter J. K. 6125 befördert **Rudolf Mosse, Berlin SW 19.**

Angebote erbeten f. schlüsselfertiges Einfamilien-

## Chalet

5—6 Zimmer, Zentralheizung. Ortschaft mit S. B. B.-Verbindung. Kt. Bern.

Offerten unter Chiffre O. F. 2590 S. an **Orell Füssli-Annoncen, Solothurn.**

Die schweizerischen Patente Nrn. 122632 betreffend: „Verfahren zur Herstellung von Legierungen eines Metalles der Eisen-Gruppe aus Oxyderzen“; 122116 betreffend: „Verfahren zur Herstellung von kohlenstoffbindenden Metallen und Metallegierungen mit vorbestimmtem Kohlenstoffgehalt aus Oxiderzen“ 120563 betreffend „Verfahren zur Herstellung von kohlenstoffbindenden Metallen und Metallegierungen“, und 119015 betreffend: „Eisenlegierung“ sind zu verkaufen oder in Lizenz zu vergeben. — Nähere Auskünfte erteilt **Flodinern Aktiebolag, Stockholm 7, Schweden.**

Das schweizerische Patent Nr. 113799 betreffend: „Vorrichtung zur hydraulischen Kraftübertragung“, ist zu verkaufen oder in Lizenz zu vergeben. — Nähere Auskünfte erteilt **B. Ingeström, Direktor, c./o. Aktiebolaget Zander & Ingeström, Stockholm, Fredsgatan 4, Schweden.**

## Gesucht

Jüngerer

## Eisenbeton-Ingenieur

nach Zürich. Offerten unter Chiffre Z. Z. 2388 befördert **Rudolf Mosse Zürich.**

## Gesucht

Wir suchen zu baldigem Eintritt

## Maschinen-Ingenieur als Direktor einer A.-G.

Erforderlich sind: Befähigung zur technischen und kaufmännischen Leitung einer Gesellschaft, Organisationstalent, Erfahrungen im Getriebebau und Patentwesen, Sprachkenntnisse, Repräsentationsfähigkeit. — Gebl. Offerten mit Lebenslauf, Zeugnisabschriften, Referenzen u. Gehaltsansprüchen sind erbeten unter Chiffre Z. A. 2333 an **Rudolf Mosse, Zürich.**

Ingenieurbureau sucht

## Eisenbeton-Ingenieur als Filialleiter

in Industriort der Ostschweiz.

Nur ganz selbständig arbeitende Ingenieure belieben Anmeldung mit Angabe der bisherigen Tätigkeit an Chiffre R 2012 an **Publicitas Zürich** einzusenden.

## Offene Direktorstelle.

Die Stelle des Direktors der

## kantonalen Gewerbeschule mit Gewerbemuseum in Aarau.

ist neu zu besetzen. Die Anstellung ist hauptamtlich. Das Tätigkeitsgebiet der Anstalt und die Obliegenheiten des Direktors sind im Anstaltsreglement festgelegt. Die Besoldung beträgt dekretsgemäss Fr. 10000.— bis Fr. 11000.— abzüglich 4%. Der Beitritt zur Beamtenpensionskasse ist obligatorisch.

Bewerber werden eingeladen, ihre Anmeldung mit einer Darstellung des Lebens- und Bildungsganges und den Ausweisen über Studien und bisherige berufliche Tätigkeit, sowie einem ärztlichen Zeugnis bis 8. September 1928 der Erziehungsdirektion in Aarau einzureichen. Das Formular für das ärztliche Zeugnis ist bei der Kanzlei der Erziehungsdirektion zu beziehen. Weitere Auskunft erteilen die Direktion des Gewerbemuseums und die Erziehungsdirektion in Aarau.

Aarau, den 14. August 1928.

Erziehungsdirektion.



## Patent-Verkauf oder Lizenz-Abgabe.

Der Inhaber des schweizerischen Patentes Nr. 88677 vom 24. Juli 1919, betreffend:

„Tragfläche für Flugmaschine“,

wünscht das Patent zu verkaufen, in Lizenz zu geben oder anderweitige Vereinbarungen für die Fabrikation in der Schweiz einzugehen. — Anfragen befördert

**H. KIRCHHOFER,**  
vormals Bourry-Séquin & Co.,  
Ingenieur- und Patentanwalts-  
bureau, Löwenstrasse 51, Zürich 1.

## ARCHITEKT

Diplom der E. T. H., 27 J., mit Auslandpraxis, sucht sich aus ungekündigter Stellung in solche auf dem Platze Zürich zu verändern, in der nach neuzeitlichen Grundsätzen gearbeitet und auf künstlerische und technische Fähigkeiten Wert gelegt wird. Vorstellungstermine erbeten unter Chiffre Z. A. 2370 an **Rudolf Mosse, Zürich.**



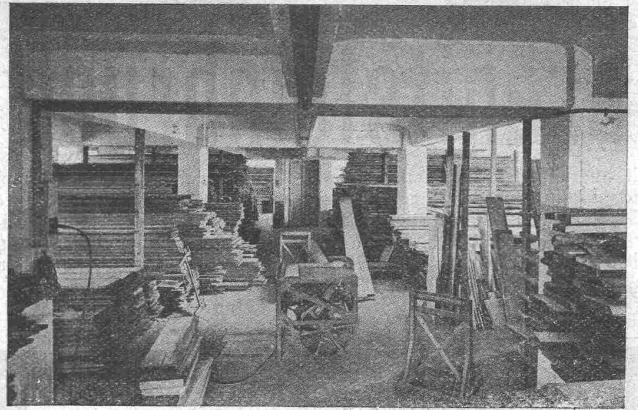
# HEKTOR SCHLATTER & CIE.

## ST. GALLEN

Wassergasse 24-30  
Telephon 401

### HOLZBAUGESCHÄFT SCHREINEREI

Vor seiner Verwendung muss das Holz trocken sein. Dafür bieten wir Gewähr, indem wir es nach Lagerung im Freien und Passierung der Trockenkammer in geheizten Räumen lagern. Wir zeigen hier einen unserer



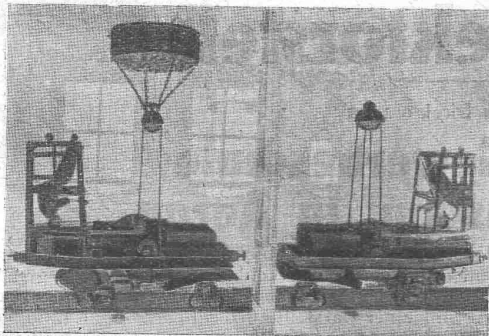
Holzlagerräume

**ALLE ARTEN BEDACHUNGS-MATERIALIEN**

**Ziegel A.G. Zürich**

Verkaufsbureau der Werke: Zürcher Ziegeleien Zürich, Wettwil, Rafz und H. Keller, Schloss Teufen

AT. ANKEN



Elektrisch betriebene Führer-Laufwinden von 5 Ts Tragkraft, geliefert an Schweiz. Grossgiessereien.

## RUEGGER-AUFZÜGE KRANE

Transportanlagen, Hand- und Elektro-Flaschenzüge aller Art

erstellt betriebssicher und wirtschaftlich

**Maschinenfabrik Ruegger & Co., A.-G., Basel**

Gegründet 1896