

Objektyp: **Advertising**

Zeitschrift: **Schweizerische Bauzeitung**

Band (Jahr): **91/92 (1928)**

Heft 15

PDF erstellt am: **19.09.2024**

Nutzungsbedingungen

Die ETH-Bibliothek ist Anbieterin der digitalisierten Zeitschriften. Sie besitzt keine Urheberrechte an den Inhalten der Zeitschriften. Die Rechte liegen in der Regel bei den Herausgebern. Die auf der Plattform e-periodica veröffentlichten Dokumente stehen für nicht-kommerzielle Zwecke in Lehre und Forschung sowie für die private Nutzung frei zur Verfügung. Einzelne Dateien oder Ausdrucke aus diesem Angebot können zusammen mit diesen Nutzungsbedingungen und den korrekten Herkunftsbezeichnungen weitergegeben werden. Das Veröffentlichen von Bildern in Print- und Online-Publikationen ist nur mit vorheriger Genehmigung der Rechteinhaber erlaubt. Die systematische Speicherung von Teilen des elektronischen Angebots auf anderen Servern bedarf ebenfalls des schriftlichen Einverständnisses der Rechteinhaber.

Haftungsausschluss

Alle Angaben erfolgen ohne Gewähr für Vollständigkeit oder Richtigkeit. Es wird keine Haftung übernommen für Schäden durch die Verwendung von Informationen aus diesem Online-Angebot oder durch das Fehlen von Informationen. Dies gilt auch für Inhalte Dritter, die über dieses Angebot zugänglich sind.

Walo Bertschinger

ZÜRICH, Hafnerstrasse 7.

Spezialfirma für:

Geleisebau

Ständiges grosses Lager in
Normalbahn- und Fabrikgeleisen,
Weichen und Drehscheiben.
Geleiseneubau, Unterhalt, Reparaturen.
Geleisebauwerkstatt.

Abnorme Geleise-Anlagen.

Strassenbau

Asphalt- und Teermakadam.
Oberflächenteerungen.
Neuanlagen.
Unterhalt.

Strassenwalzen - Betrieb.

Beweglich wie ein Tier



und mit Höchstleistungen — schnelle Drehungs-
möglichkeit bei unerreicht kleinem Gewicht und
Raummass des vielerleisenden Baggers — mühe-
los bis 35 % ige Halden erklimmend — durch
einen ganz ruhig schaffenden und nie versagen-
den 4-Zylinder-Motor angetrieben, das ist der

BAGGER NORTHWEST

Die Vertretung der NORTHWEST-ENGINEE-
RING CO., CHICAGO — der führenden Bagger-
bau-Unternehmung aller Kontinente — für die
Schweiz ist jetzt in unseren Händen. — Dürfen
wir Ihnen den interessanten Prospekt zustellen
oder Sie zur Besichtigung der in der Nähe Zürichs
schaffenden Anlage mit unserem Auto abholen?

RUBAG, ZÜRICH, Seidengasse 16.

Submissions-Anzeiger

Termin	Auskunftstelle	Gegenstand
18. April	Ad. Gaudy, Arch., Rorschach	Rohbauarbeiten zur katholischen Kirche und Pfarrhaus in Zofingen
18. „	Tiefbaubureau S. B. B., Zimmer 102, Luzern	Hebung der Strassenunterführung auf der Station Emmenbrücke
25. „	Brückenbaubureau S. B. B., Zürich	Montage der neuen Geleisebrücken (758 t Stahl) im Bahnhof Zürich

Der einzige
kolloide
Kalt-Asphalt

Bimoid

Das Strassen-
Baumaterial
der *Neuzeit*

Mineral A.-G. Brig, Filialwerk Rheinhafen Basel

Stahlformguß

bis 25 Tonnen Stückgewicht,

SPEZIALITÄT:

Zahnräder mit rohen und geschnittenen Zähnen,
Teile für Wasserkraftanlagen,
Cylinder für hydraulische Pressen etc.

liefert:

Stahlwerk Oeking A.G.

Düsseldorf

vertreten durch:

F. A. von MOOS, Ingenieur,
Rouss-Steg 3, LUZERN.



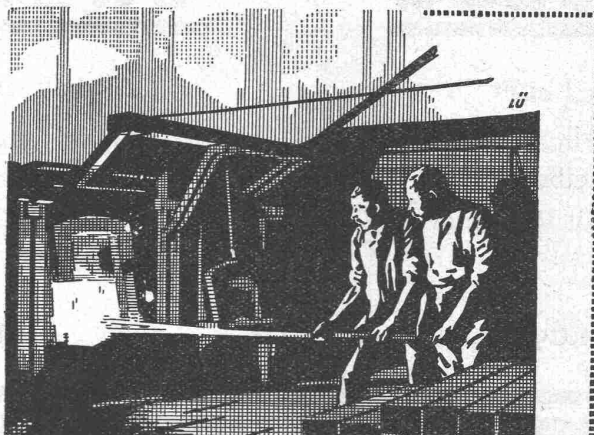
Bitumitekt
die teerfreie Dauer-Dachpappe

grau, glatt und grünschieferbesandet. — Muster gratis. — 20 jährige Bewährung!

W. Frick-Glass

Asphalt- und Teerprodukte

ALTSTETTEN-ZÜRICH
Telephon: UTO 50.64



J. Walser & Co.

WINTERTHUR Gegr. 1880

OFEN- & FEUERUNGSBAU für Eisen- u. Stahl-Metall-keramische-chemische-u. Glasindustrie.

KAMINBAU, Reparaturen u. Abbruch

KESSEL-EINMAUERUNGEN

MATERIAL hochfeuerfest u. für Hoch- u. Tiefbau, Spezialmörtel.

Feuerschutz-Installationen

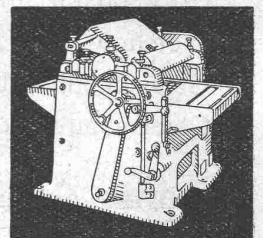
für Wohnhäuser, Bureaux, Magazine, Fabriken etc.

MINIMAX A.-G., ZÜRICH

Gegründet 1902

Für Wiederverkäufer Rabatte, bezw. Vermittlerprovisionen.

Hochleistungs-
Holzbearbeitungs-
MASCHINEN.



für alle Industrien
RAUSCHENBACH
Schaffhausen



AUSSTELLUNGSRÄUME



ZÜRICH
Hotel
HABIS-ROYAL
und Restaurant
AN HAUPTBAHNHOF
PROPR. H.GÖLDEN-MORLOCK

SITZUNGSZIMMER

Elektrische Heiz- und Koch-Apparate
Warmwasserboiler

BAUMANN, KOELLIKER & CIE., A.-G., ZÜRICH

BAHNHOFSTRASSE - FÜSSLISTRASSE 4

STIGLERLIFT ZÜRICH

Schweiz. Akt.-Ges. für die Fabrikation, den Verkauf, die Wartung u. Instandhaltung v. Personen- u. Warenaufzügen, System Stigler

Offerten, Auskünfte, Ingenieurbesuche durch
Kaegi & Egli, Zürich
Stauffacherplatz 3
Telephon: Ufo 16.90

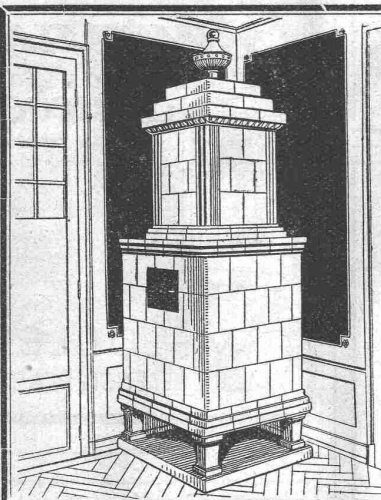
Lieferung gerstklassiger Personen- und Warenaufzüge für
Hotels, Banken, Wohn- und Geschäftshäuser, Spitäler etc.
Modernisierung älterer Anlagen

Agence générale pour la Suisse romande:
Albert Walch, Genève
12, Rue Général Dufour
Téléphone: Stand 47.03

Keim^{sch} MINERALFARBEN

wetterfest und lichtecht
seit 50 Jahren anerkannt
bestes Material für farbige Fassaden. Man hüte sich vor Nachahmungen.

CHR. SCHMIDT
Zürich 5 Hafnerstrasse 47



Kachel-Ofen

in jeder Ausführung

Ofenfabrik Kohler A.G.
Metz bei Biel



Tief-Bohrungen für Wasser-

gewinnung u. Boden-Untersuchungen
Filterbrunnen

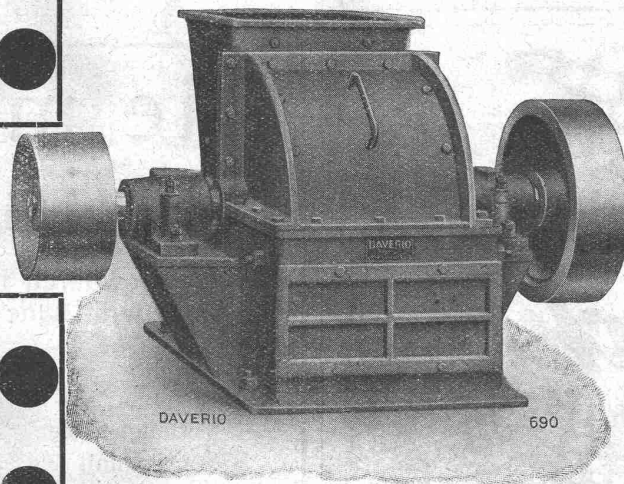
E. BOSSHARD & Co
ZÜRICH 2
BLEICHERWEG 10

Erfindungs-Patente
Marken-Muster- & Modell-Schutz im in- u. Ausland
H. KIRCHHOFER vormals
Bourry-Séquin & Co, ZÜRICH
1880

DAVERIO & CIE., A.-G., Maschinenfabrik, ZÜRICH

● ● ● ● ● Hammermühle

rationnelste Maschine zum Zerkleinern mittelharter Materialien, als:



**Kalkstein,
Mergel,
Gips,
Kohle,
Schlacke,
etc.**

Hohe Leistung,
geringer Kraftbedarf.

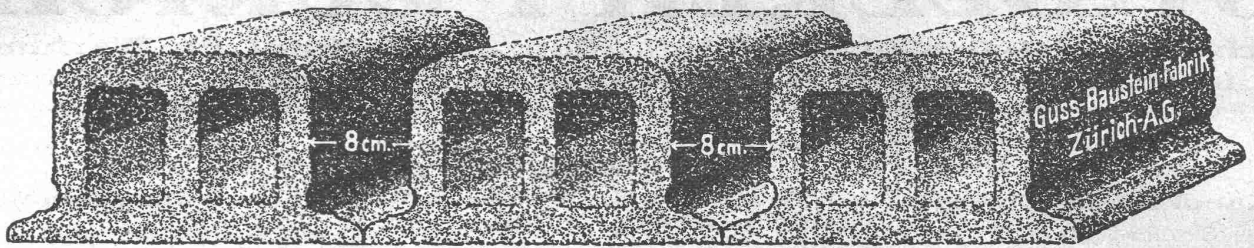
Verlangen Sie unverbindliche Offerte.

GRUNDWASSER

A.-G. FÜR GRUNDWASSERBAUTEN, BERN, SPITALGASSE 34

BOHRUNGEN
FASSUNGEN
ABSENKUNGEN

Deckensteine PHÖNIX (Eingetr. Marke)



Wehrli-Verlag
 Photographische
 Kunst- und Verlagsanstalt
Kilchberg - Zürich

empfiehlt sich für
 Photogr. Aufnahmen von Ge-
 bäuden, Maschinen etc.
 Vergrößerung u. Verkleinerung
 von Plänen, Landkarten etc. auf
 jedes gewünschte Format.
 Preisliste steht zu Diensten.



Das
 bewährte
 Bedachungs-
 und
 Isoliermittel.

LINCONOL

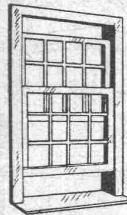
Bedachungen sind widerstandsfähig gegen alle
 Witterungseinflüsse, Säuren, Laugen, Gase, Rost, Fun-
 kenwurf etc. und bilden auf der Oberfläche einen naht-
 risse-nagellosen hartgummiartigen Ueberzug. Ein mit
 „LINCONOL“ versehenes Dach bedarf viele Jahre
 keinerlei Wartung.

Prospekte und Probesendung von

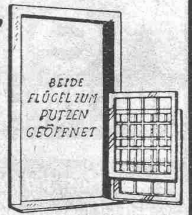
STAEHLI & SCHMUCKLI, ALTDORF-URI
 TELEPHON: 2.66

Stürmann's Patent-

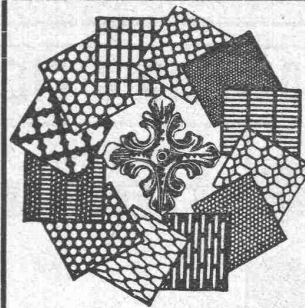
Schiebefenster



sollte an keinem Neubau
 mehr fehlen. Reinigung
 im Innern des Raumes
 vom Boden aus, daher
 einfach und gefahrlos, so
 wie kostensparend.



W. FLÜELER & CHRISTEN
 SCHIEBEFENSTERFABRIKATION A ROSA



H. HEER & Co.
 OLTEN

SPEZIALITÄT:
 Gelochte und
 gepresste Bleche

Fabrik für

Gelochte Bleche

Fr. Mommendey & Sohn.
 Rapperswil (St. Gallen)

Die moderne Registratur

zum Aufbewahren Ihrer
 Zeichnungen, Pläne etc.

Plan-Spiral

Verlangen Sie
 Auskunft

GEBRÜDER
SCHOLL
 POSTSTRASSE 3 · ZÜRICH

Guss-Asphalt- Arbeiten

für Hoch- und Tiefbau

erstellen mit aller Garantie für kunstgerechte und
 dem jeweiligen Zwecke angepasster Ausführung

A. SCHMID'S ERBEN, ZÜRICH
 Asphaltgeschäft Telefon: Selnau 21.08

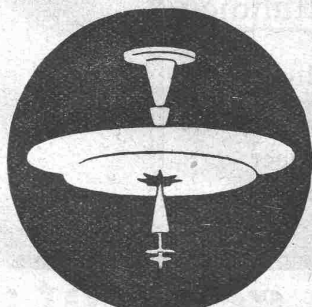


Bodmer & Cie
ZÜRICH, HOLBEINSTR. 22

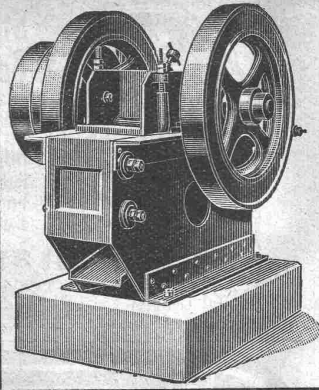
Oefen, Cheminées
Elektr. Akkumulier-Oefen



sind unübertroffen.
Zent A.-G. Bern



EMIL THOMA
WERDMÜHLEPLATZ 2
ZÜRICH
SPEZIALANFERTIGUNG VON
BELEUCHTUNGSKÖRPERN
UND BRONZEWAREN



Steinbrecher

Schweizer Fabrikat von Roll, fahrbar und stationär

Betonmischer, Rollmaterial, Hebezeuge, Turmdrehkrane, Kompressoren, Sortiermaschinen, Waschmaschinen, Strassenwalzen, Bauwerkzeuge, etc.

ROBERT AEBI & CIE., A.-G., ZÜRICH I
INGENIEURBUREAU-MASCHINENFABRIK



Verwenden Sie für Ihre Maschinen aller Art das hochwertige



Es ist ausgiebig, vollständig rein und besitzt eine große Schmier-

fähigkeit, die sich seit 60 Jahren stets bewährt hat. Der Oelfilm wird auf ein Minimum herabgedrückt und bleibt doch noch tragfähig genug, um den Lagerdruck auszuhalten. Wir beraten Sie gerne unverbindlich. * * *
Verlangen Sie unsere Offerte:

Valvoline Oel A.-G. Zürich BELLEVUE

Wir suchen für unsere Abteilung

DIESELMOTOREN

zu möglichst baldigem Eintritt, einige tüchtige

KONSTRUKTEURE

mit Hochschul- oder Technikumsbildung, die auf dem Dieselmotorengebiet schon gearbeitet haben.

Bewerber, die ihre Befähigung für konstruktive Arbeiten nachweisen können und auf dauernde Stellung reflektieren, wollen ihre Offerten mit näheren Angaben über Bildungsgang, bisherige Tätigkeit und Gehaltsansprüche einreichen an

GEBRÜDER SULZER, AKTIENGESELLSCHAFT, WINTERTHUR.

LUZERN

Hotel Monopol-Métropole

Gegenüber dem Bahnhof und den Landungsstellen. Grosses Café. Restaurant. Zimmer mit fliessendem Wasser. Appartement mit Bad. Konferenz- und Sitzungszimmer.

Direktion: E. WAGNER



die anerkannt beste Anstrichfarbe für Innen- u. Aussen.
Hochglänzend und Matt.

Generalvertreter für die Schweiz:
C. Hässig, Elisabethenstrasse 11, Basel.

Für Bauunternehmer!

Kies- u. Sandwaschmaschine

gebraucht, in gutem Zustande, ist wegen Nichtgebrauch billig zu verkaufen bei

Cellulosefabrik Attisholz A.-G., Attisholz bei Solothurn.

Bauingenieur für Wasserwerk

zunächst für Projektierung in Berlin und später als Montageleiter für die Tiefbauten und Rohrverlegung eines kleineren Wasserwerkes in Mittelamerika gesucht. Kenntnisse der spanischen Sprache erwünscht.

Ausführliche Angebote mit Zeugnisabschriften, Eintrittstermin, Gehaltsansprüchen unter J. V. 14351 befördert

Rudolf Mosse, Berlin SW. 19.

Baugeschäft zu verkaufen.

Info!ge Liquidation der Baugesellschaft Holligen A.-G. in Bern, werden zum freihändigen Verkauf ausgeschrieben:

- Die **Geschäftsliegenschaft** im Fischermätteli zu Bern, bestehend aus Wohn- und Bureaugebäude mit mechanischer Schreinerei, drei Nebengebäuden, diversen Schuppen nebst 146,80 Aren Haus- und Lagerplätzen.

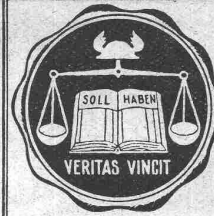
Brandversicherung der Gebäude Fr. 139,100.—.
Grundsteuerschätzung Fr. 263,200.—.

- Das **Betriebsinventar**, bestehend aus Bureau mobiliar, Maschinen der Holz- und Maurerbranche, Transportmitteln, Werkzeuge und Gerüstmaterial.

Amtliche Liquidationsschätzung:
a) der Liegenschaft: Fr. 209,150.—;
b) des Inventars (ohne Vorräte) Fr. 53,285.—.

Nähere Auskunft erteilt bereitwilligst

Der Liquidator: C. HERTIG, Notar.
Bern, Spitalgasse No. 40.



Steuerberatungen aller Art
Betriebskontrollen: Buch u. Bilanzrevisionen, Organisationen, Kalkulationen, Vereinfachung von Betrieben
Allgemeine Wirtschaftsberatung: Vorbereitung und Gründungen, Umwandlungen, Sanierungen, Liquidationen, Erstattung v. privatrechtlichen Gutachten

A. Germann, Zürich 6.
gewesener kantonaler Steuerrevisor
Tel. Hottingen 84.91. Alte Beckenhofstrasse 61

Grosse schweizerische Maschinenfabrik sucht für ihre Abteilung

Ausstellungswesen

erfahrenen, jüngeren

Techniker

der mit der Herstellung von

Modellen aller Art

für Ausstellungen, Museen, Unterrichts-, Demonstrations-, Reklamezwecke usw. bewandert ist.

Bewerber, die mit Erfolg auf diesem Gebiet tätig waren und ihre Befähigung für den Posten nachweisen können, wollen ausführliche Angebote, unter Beifügung von Zeugnisabschriften, einreichen unter Chiffre Z. L. 1210 an Rudolf Mosse, Zürich.

SPERRHOLZPLATTEN

Zur Vermeidung des Nachtrocknens und Risigwerdens von Holzfüllungen in Türen, Täfer, Decken etc. verwenden Sie nur prima trockenverleimte Sperrholzplatten aus der FABRIK VON AD. AESCHLIMANN IN MEILEN.

Muster und Preise zu Diensten.

Besucht München

Ausstellung
Heim und Technik
Juni - Oktober
1928

Zu kaufen gesucht:

Ein Asphalt-Kessel

normale Grösse, gut erhalten. — Angebote mit allen näheren Einzelheiten erbeten an die

Steckborn Kunstseide A. - G., Steckborn.

Schweizerische Gesellschaft

mit bedeutenden Wasserkraftanlagen sucht zur Besorgung von deren Unterhalt u. für Mithilfe bei Umbauten in den Werksanlagen tüchtigen

Bauingenieur oder Bautechniker

mittleren Alters. Bei Konvenienz dauernde Anstellung. — Offerten, enthaltend Angaben über persönliche Verhältnisse, bisherige Tätigkeit, Referenzen, Gehaltsansprüche, Sprachenkenntnis sind unter Beilage von Zeugnisabschriften und Photographie unter Chiffre Z. Z. 1218 zu richten an **Rudolf Mosse, Zürich.**

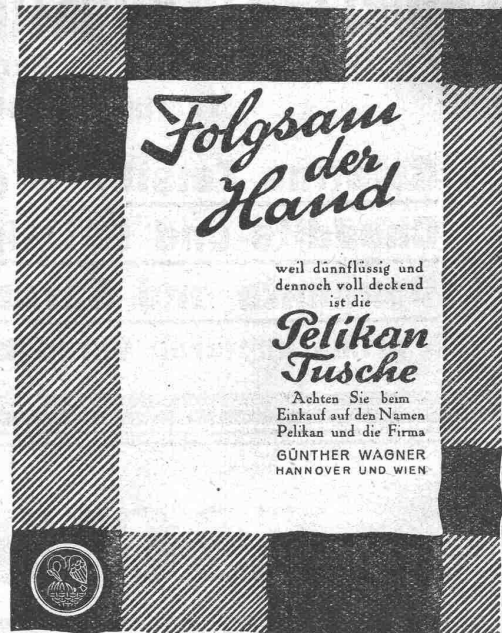
Gesucht

für die Leitung eines Werkstattbetriebes einer Eisenkonstruktions-Werkstätte und Schlossereiabteilung

Betriebstechniker

Anforderungen: Technische Mittelschulbildung, Werkstattpraxis, Erfahrung in Vorrichtungsbau, Schweißerei und Lohnkalkulation. Offerte mit Lebensbild, Photographie und Gehaltsansprüchen unter Chiffre

Z. A. 1219 befördert **Rudolf Mosse, Zürich.**



weil dünnflüssig und dennoch voll deckend ist die

Pelikan Tusch

Achten Sie beim Einkauf auf den Namen Pelikan und die Firma GÜNTHER WAGNER HANNOVER UND WIEN

Aegyptische Regierung. Ministerium der öffentlichen Arbeiten. ANZEIGE.

Das ägyptische Ministerium der öffentlichen Arbeiten (Abteilung Bewässerungs-Projekte) verlangt einen Fachmann, Konstrukteur für Mauerwerks-, Stahl- und Eisenbeton-Arbeiten.

Gehalt: Jährlich neuhundert ägyptische Pfund.

Antragsteller müssen einen Universitätsgrad als Zivilingenieur und wenigstens acht Jahre praktische Erfahrung in Baukonstruktions-Firma besitzen.

Anmeldungen, die von dem akademischen Grad und von Zeugnissen begleitet sein müssen, sind an den **Under Secretary of State, Public Works Ministry, Calro, vor dem 1. Mai 1928** zu richten.

Patent-Verkauf od. Lizenz-Abgabe.

Die Inhaberin des schweizerischen Patentes Nr. 108428 vom 15. Februar 1924, betreffend:

„**Schienenverankerungs-Einrichtung**“,

wünscht das Patent zu verkaufen, in Lizenz zu geben oder anderweitige Vereinbarungen für die Fabrikation in der Schweiz einzugehen. — Anfragen befördert

H. KIRCHHOFER,
vormals Bourry-Séquin & Co.,
Ingenieur- und Patentanwalts-
bureau in Zürich 1, Löwenstr. 51.

Das Inserat

ist das einfachste
und wirksamste

Reklamemittel

G e s u c h t

von Gaswerksunternehmung zum baldigen Eintritt, tüchtigen

INGENIEUR bezw. TECHNIKER

für Planbearbeitung von Gaswerk-Projekten.

Bewerber, die sich über genügende Erfahrung im Bau und Betrieb von maschinell betriebenen Gaswerken ausweisen können, sind eingeladen, ihre **handschriftliche** Anmeldung mit kurzem Lebenslauf unter Beilage von Zeugnisabschriften und mit Angabe der Gehaltsansprüche unter Chiffre Z. A. 1238 einzureichen an

Rudolf Mosse, Zürich.



Für einen bedeutenden Talsperren- bau im Auslande

wird ein **älterer, energischer**

INGENIEUR

als erste Kraft und Bauleiter gesucht.

Erfordernis: Beste Zeugnisse, grösste Erfahrung und nachweisbar erfolgreiche Ausführung von Talsperrenbauten. Eintritt baldmöglichst.

Bewerbungen mit Gehaltsansprüchen unter Chiffre A. 12900 an **Rudolf Mosse, Zürich.**

Für fleissigen, 17 jährig. Jüngling sucht man eine Stelle als

LEHRLING in gutem Architekturbureau oder Baugeschäft. Betreffender hat Sekundarschulbildung, kann deutsch und italienisch und ist zur Zeit im französisch. Sprachgebiet. Offert. unt. Chiff. Z. P. 1195 an **Rudolf Mosse, Zürich.**

Zu verkaufen

erstkl. franz. **Kohlenherd** wenig gebraucht, wegen Gasinstallation zu jedem annehmbaren Preis. — Anfragen unter Chiffre Z. A. 1143 erbet. an **Rudolf Mosse, Zürich.**

Junger

Bautechniker

(Bauzeichner) für Architektur-Bureau im Kanton Bern gesucht. Nur flinke, gute Zeichner wollen Ihre Offerte unter Beilage der Ausweise und Angabe des Alters, sowie der Gehaltsansprüche und des frühesten Eintrittstermin einbringen unter Chiffre Z. G. 1168 an **Rudolf Mosse, Zürich.**

Guterhaltener

DYNAMO

nicht über 20 PS. zu kaufen gesucht. — Ausführliche Offerten erbeten unter Chiffre Z. Z. 1199 an **Rudolf Mosse, Zürich.**

ARCHITEKT

E. T. H., reichlich erfahren, vollkommen selbständig, sucht entsprechende **Sommerstelle** in Zürich. Gefl. Offerten unt. Chiffre Z. O. 967 an **Rudolf Mosse, Zürich.**

Schweiz. Sprengstoff A.-G. Cheddite u. Dynamit

Telephon Nr. 1.82

Bureau: LIESTAL

Telegr.-Adr.: Cheddite Liestal

Fabriken in Isleten (Kanton Uri) und Liestal

liefert zu günstigen Bedingungen

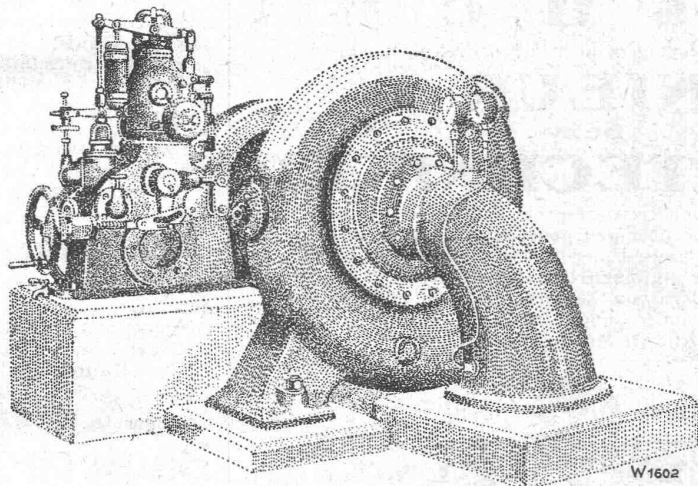
Gelatine Telsit stärkster Sicherheitssprengstoff

Cheddite und Gelatine Cheddite geeignetste Sicherheitssprengstoffe für Steinbrüche

Dynamite und Sprenggelatine

sowie prima kupferne Sprengkapseln, Zündschnüre und Kapselzangen.

ESCHER WYSS WASSERTURBINEN



Bis heute ausgeführt

8019 Turbinen

mit

6976827 PS

wovon

80 Propeller- und Kaplan - Turbinen

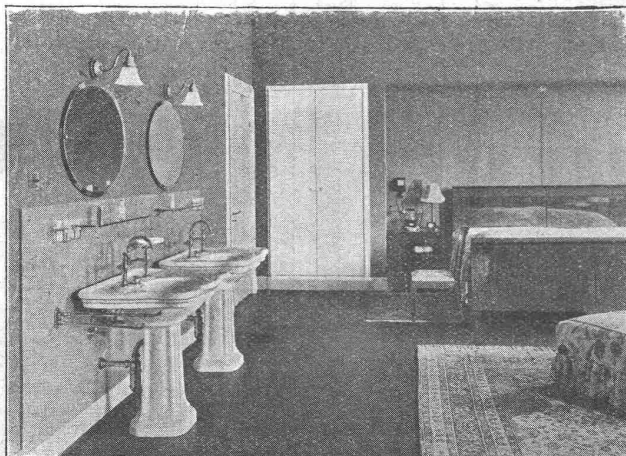
mit einer Gesamtleistung von

152 000 PS

Escher Wyss & Cie.

Zürich

60/28



Für

Herrschaftshäuser, Villen,
Wohnkolonien, Einfamilien-Häuser,
Hotels, öffentliche Gebäude,
Fabriken etc. etc.

erstellt

technisch vollkommene,
gediegene u. zweckmässige sanitäre
Anlagen, Heizungen, Warmwasser-
Versorgungen etc.

JOS. ROTHMAYR, Ing., ZÜRICH 1

Gessnerallee 40 :-: Telephon: Selmau 20.53

SANITÄRE ANLAGEN - ZENTRALHEIZUNGEN