

Objektyp: **Advertising**

Zeitschrift: **Schweizerische Bauzeitung**

Band (Jahr): **91/92 (1928)**

Heft 8

PDF erstellt am: **20.09.2024**

Nutzungsbedingungen

Die ETH-Bibliothek ist Anbieterin der digitalisierten Zeitschriften. Sie besitzt keine Urheberrechte an den Inhalten der Zeitschriften. Die Rechte liegen in der Regel bei den Herausgebern. Die auf der Plattform e-periodica veröffentlichten Dokumente stehen für nicht-kommerzielle Zwecke in Lehre und Forschung sowie für die private Nutzung frei zur Verfügung. Einzelne Dateien oder Ausdrucke aus diesem Angebot können zusammen mit diesen Nutzungsbedingungen und den korrekten Herkunftsbezeichnungen weitergegeben werden. Das Veröffentlichen von Bildern in Print- und Online-Publikationen ist nur mit vorheriger Genehmigung der Rechteinhaber erlaubt. Die systematische Speicherung von Teilen des elektronischen Angebots auf anderen Servern bedarf ebenfalls des schriftlichen Einverständnisses der Rechteinhaber.

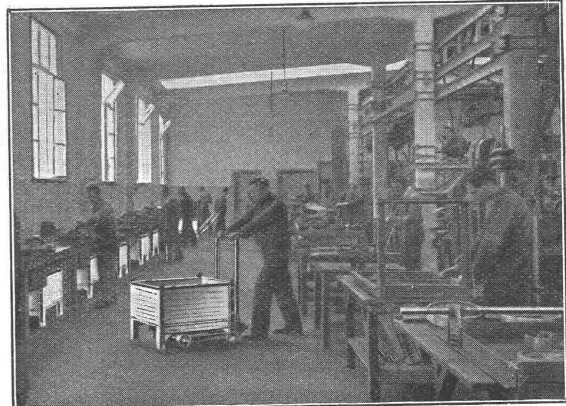
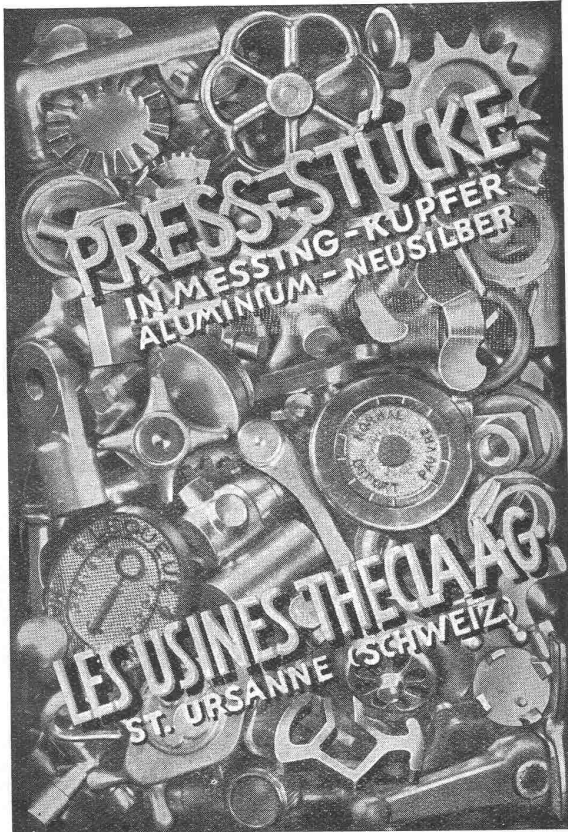
Haftungsausschluss

Alle Angaben erfolgen ohne Gewähr für Vollständigkeit oder Richtigkeit. Es wird keine Haftung übernommen für Schäden durch die Verwendung von Informationen aus diesem Online-Angebot oder durch das Fehlen von Informationen. Dies gilt auch für Inhalte Dritter, die über dieses Angebot zugänglich sind.

Gebrüder Hotz

ZÜRICH 6

Elektrische Unternehmungen



Die führende deutsche Marke:
Hubwagen „Schildkröte“
 Neues Modell 1927

Die neuen „Schildkröten“ werden in nahezu sämtlichen Industriezweigen verwendet; sie eignen sich für Werkstätten und Lager.

Die neuen „Schildkröten“ sind je nach Größe mit Stahlrollen oder Präzisions-Kugellagerung versehen.

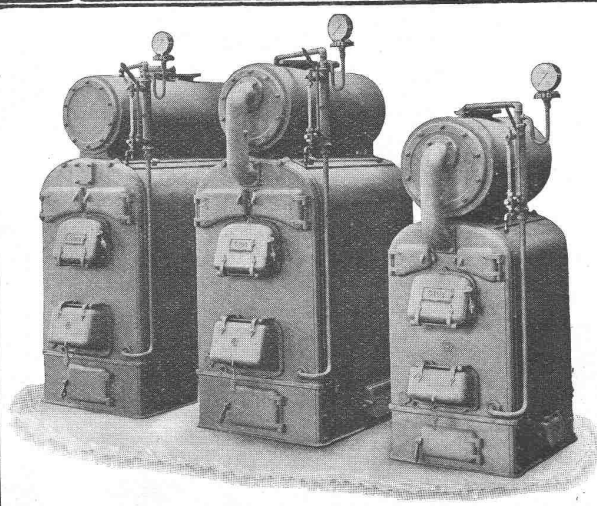
Auswechselbare Vollgummibereifung gestattet geräuschloses Fahren und Schonung der Fußboden und Ladegüter. — Illustrierte Druckschriften kostenlos.



Ernst Wagner
Apparatebau
 Reutlingen i. Würtbg.

GENERALVERTRETER FÜR DIE SCHWEIZ:
GHOFEN & CO., USTER (Schweiz). - Tel.: No. 36

GESELLSCHAFT DER LUDW. VON ROLL'SCHEN EISENWERKE
 · FILIALE: **EISENWERK CLUS** KT. SOLOTHURN ·



Cluser Heizkessel

für Warmwasser- und Niederdruck-Dampfheizung, sowie für gewerbliche Anlagen.

Bewährtes System. Einfache Bauart und Aufstellung.
Bequeme Reinigung während dem Betriebe.
 Ueber 11 000 Cluser-Kessel im Betriebe.

Radiatoren

nach verschiedenen Modellen.

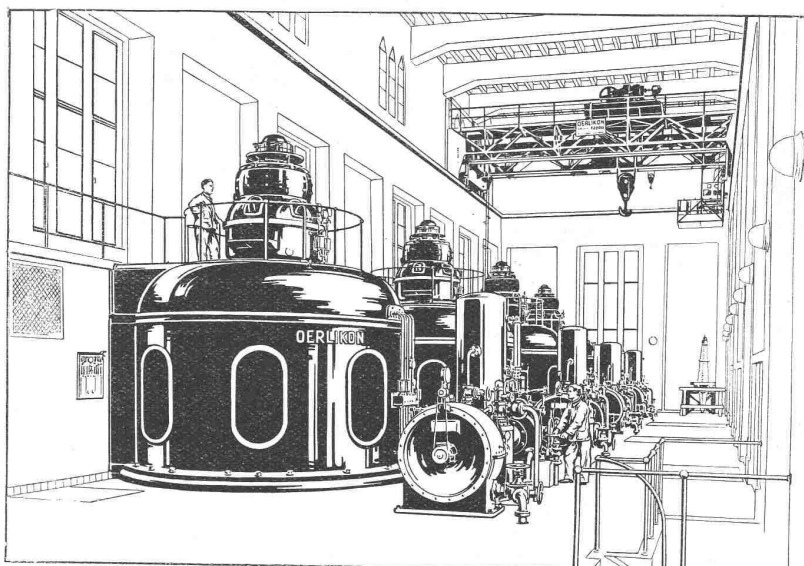
Rippenheizröhren, Luftheizapparate, Wärmeplatten,
 Wärmeschränke, Wärmetische,
 Formstücke, Flanschen und Ventile etc. etc.

Lieferung ab Vorrat.

Zu beziehen durch die Installationsfirmen.

OERLIKON ELEKTRISCHE MASCHINEN

Maschinensaal
des Kraftwerks
Siebnen-Wäggital.

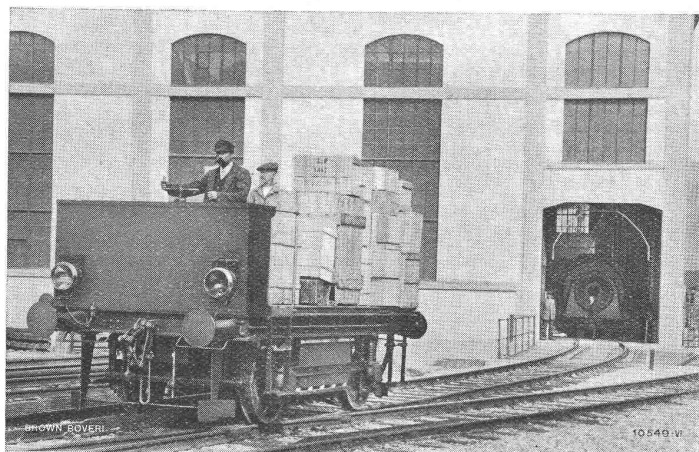


Vier 16 500 kVA-
Generatoren für
Drehstrom 8 800 V.
50 Per. 500 Touren.

Generatoren

Zur Kupplung mit Wasserturbinen horizontaler u. vertikaler Bauart

B B C



Akkumulatorenlokomotive - für den Verschiebedienst in den BBC-
Werkstätten und auf dem Bahnhof Baden.

Solche Akkumulatorenwagen können stets ab Vorrat geliefert werden.

Akkumulatoren- Transportwagen

und Akk. - Lokomotiven
für den Verschiebedienst

Grubenlokomotiven

Elektrische Ausrüstung

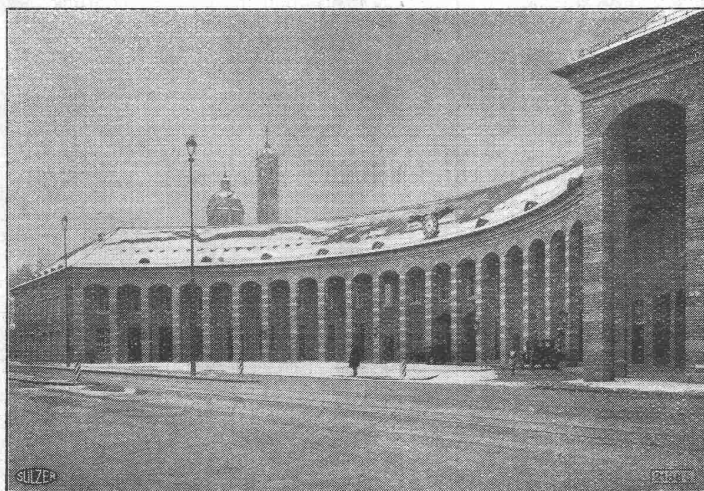
von

Transportanlagen

A.G. BROWN, BOVERI & C^{IE} BADEN (SCHWEIZ)
Verkaufsbureaux: Baden, Basel, Bern, Lausanne

SULZER

Neuer Bahnhof Enge,
ausgerüstet mit



Sulzer-Pumpen-
Warmwasserheizung.

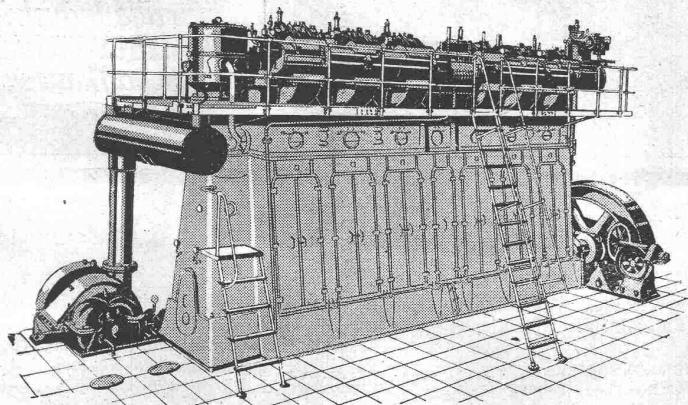
Pumpen-Warmwasserheizungen

für grosse Gebäude und ganze Gebäudekomplexe

GEBRÜDER SULZER, Aktiengesellschaft, WINTERTHUR

Schweizerische Lokomotiv- und Maschinenfabrik Winterthur

S. L. M.-DIESELMOTOREN



1700 PSe S. L. M.-Dieselmotor mit Abgasturbinaufladung.

für ortsfeste
Kraft-Anlagen, Schiffe und Lokomotiven,
mit luftloser und Luftspritzung
des Brennstoffes.

**Besonders geeignet als Spitzen-
und Reservekraftmaschinen in
Elektrizitätswerken.**

Einheiten von 15 bis über 2000 PSe Leistung.

*Geringe Anlagekosten.
Sofortige Betriebsbereitschaft.*

Submissions-Anzeiger

Termin	Auskunftstelle	Gegenstand
27. Februar	Werner Studer, Arch., Solothurn	Innenarbeiten zum Priesterseminar auf dem Schlossgute Steinbrugg
27. "	Werner Studer, Arch., Solothurn	Sämtliche Bauarbeiten zu einem Wohnhaus in Solothurn
1. März	A. Gass, z. „Hirschen“, Oberfrick (Aargau)	Verschiedene Arbeiten zum Aufbau des Gasthauses z. „Hirschen“, Oberfrick
5. "	Genoud & Cuony, Arch., Fribourg	Innenarbeiten zum neuen Aufnahmegebäude Freiburg
6. "	Brückenbauabteilung S. B. B., Zürich	Eisenkonstruktion für eine Signalbrücke im Bahnhof Winterthur
7. "	F. Dumas, Arch., Romont	Innenarbeiten und Heizungsanlage zum Pensionnat St-Charles



EMIL THOMA
 WERDMÜHLEPLATZ 2
 ZÜRICH
 SPEZIALANFERTIGUNG VON
 BELEUCHTUNGSKÖRPERN
 UND BRONZEWAREN

Stahlformguß

bis 25 Tonnen Stückgewicht,
 SPEZIALITÄT:
 Zahnräder mit rohen und ge-
 schnittenen Zähnen,
 Teile für Wasserkraftanlagen,
 Cylinder für hydraulische
 Pressen etc.

liefert:
Stahlwerk Oeking A.G.

Düsseldorf

vertreten durch:
F. A. von MOOS, Ingenieur,
 Reuss-Steg 3, LUZERN.

Erfindungs-Patente
 Marken-Muster-
 & Modell-Schutz im In- u. Ausland
H. KIRCHHOFER vormals
 Bourry-Séquin & Co., ZÜRICH
 1880

LUCERNE

Hôtel Monopole et Métropole **Direction: E. WAGNER**

Vis-à-vis de la gare et des
 embarcadères. Grand café,
 Restaurant. Chambres avec
 eau courante. Appartement
 avec bain. Salles de con-
 férences et de séances.

PANZER- ROLL- LADEN

**EREDI FU DOM-FRANZI
LUGANO**

Vertreter:

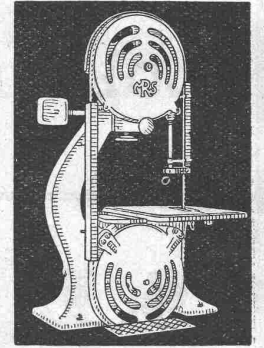
Gerüstgesellschaft A.-G., Zürich
 Geillinger & Co., Winterthur
 Gebr. Tuschmid, Frauenfeld
 K. Michel, Netstal (Kt. Glarus)
 Gebr. Gysi & Co., Baar
 Josef Meyer, Luzern
 Lais, Köhli & Co., Basel
 E. Niederhäuser, Bern
 Donner Frères & Co., Neuchâtel

Z
E
N
T

Boiler

sind unübertroffen.
Zent A.-G. Bern

*Hochleistungs-
Holzbearbeitungs-
MASCHINEN.*



für alle Industrien
RAUSCHENBACH
 Schaffhausen

A.-G. Kalk in Zürich

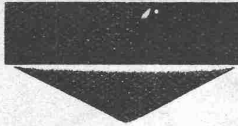
umfassend die Fabriken

- | | | |
|---|---|--|
| G. Knoblauch, Kalkwerk Schinznach-Bad | Ingenieur Borner & Cie., Wallenstadt | Hydraulische Kalk- und Gipsfabrik, Bärschwil |
| Hydraulische Kalkfabrik Holderbank | Cement- und Kalkfabriken R. Vigier A.-G., | Gips-Union A.-G., Zürich |
| G. Spühler, Rekingen | Luterbach | Schweiz. Cementindustrie-Ges., Heerbrugg |
| Kalk- und Cementfabriken Beckenried A.-G. | Jura Cementfabriken, Aarau | Vereinigte Cementfabriken Rozloch A.-G. |
| K. Hürlimann Söhne, Brunnen | Cement- und Kalkwerke Liesberg A.-G. | Cementwerke Därligen A.-G., Bern |

empfiehlt den Konsumenten ihren

Ia hydraulischen Kalk.

Verkaufsstelle: **E. G. PORTLAND, ZÜRICH.** Bureau: Seidengasse 9
 Telegramm-Adresse: Portland, Zürich. Telephon-Nr.: Selnau 16.85.



Hochspannungsleitungen
Sekundärnetze

BAUMANN, KOELLIKER & CIE., A.-G., ZÜRICH

BAHNHOFSTRASSE - FÜSSLISTRASSE 4

Flüssiger Harzkitt
Linofix
für Inlaid und Korkplatten auf jede Unterlage wie Zement-, Kunstholz-Böden etc. liefert in erstklassiger Qualität
Ernst Brauchli, Leimfabrik
Erlen (Thurgau)
*Rasch abbindend!
Hohe Klebkraft!*

Travers Natur-Asphalt
Gussasphaltparbeiten für Terrassen, Dächer, Fabrikböden, Korridore, Trottoirs, Fundamentmauer-Abdeckungen, etc.
Sicherste Isolierung gegen Feuchtigkeit und Wasser
Konzessionäre für die Schweiz:
E.R. Zetter & Co
Solothurn gegr. 1843
Anerkannt bester Asphalt über 80 Jahre im Gebrauch.

Fabrik für
Gelochte Bleche
Fr. Mommendey & Sohn.
Rapperswil (St. Gallen)

Gebr. Demuth
Telephon 170 **Baden** Telephon 170
Fabrik für
Moderne Blechbearbeitung
Patent. gepresste Treppen
Bauschlosserei
Eisenkonstruktionen
Patentierete Kessel
II. Abteilung
Sanitäre Einrichtungen
Elektrische Boyler und Zentralheizungen

PATENTE
Hans Stickerberger
Ingenieur
Basel

DEMAG
ELEKTROZUG
Weltmarke
1/4 bis 5t
Tragkraft
Grosses Lager
Universal-Hebezeug
Ortsfest und fahrbar
G. BAUMLIN
INGENIEUR
LUZERN

Ein Griff — und jede Frage ist beantwortet durch
Meyer's Sexikon
in 12 Bänden
Das unentbehrliche, nie veragende Nachschlagewerk für jedermann.
7. völlig neu bearbeitete Auflage. Ueber 160,000 Stichwörter. 5000 Abbildungen. Karten u. Pläne im Text, 610 Bildtafeln (96 farbige), 140 Kartenbeilagen, 40 Stadtpläne, 200 Uebersichtskarten, künstlerische Halblederbände.
Die bisher erschienenen Bände I, II, IV, V, VI, VII (je Fr. 37.50) und III (Fr. 41.25) liefern wir auf Wunsch auch bandweise nach und nach gegen Monatszahlungen von **nur 5 Fr.** pro Band mit 5% Teilzahlungszuschlag. Für 10 Fr. monatlich liefern wir sofort 3 Bände, für 20 Fr. monatlich sofort alle 7 Bände, mit 5% Teilzahlungszuschlag. Bei Barzahlung liefern wir franco ohne jeden Zuschlag. Bd. VIII erscheint Mitte 1928, die weiteren in Abständen von 5-6 Monaten. Bitte nachstehenden Bestellschein benützen
Buchhandels U.-G., Zürich, Uraniastr. 26. Postfach: VIII 10902
Bestellschein: Ich bestelle bei der Buchhandels-U.-G., Zürich, Uraniastr. 26, lau. „Bau-Zig.“ Meyer's Sexikon einzeln nach und nach — zu liefern, die weiteren Bände in derselben Weise nach Erscheinen — gegen Monatszahlungen von 5 Fr. pro Band resp. 10 Fr. für 3 Bände auf einmal resp. 20 Fr. für alle 7 Bände auf einmal mit 5% Teilzahlungszuschlag. Der ganze Betrag — die erste Rate — folgt gleichzeitig — ist nachzunehmen. (Wichtigwünschtes gest. durchstreichen!)

Ort u. Datum: Name u. Stand:

SCHULER & SCHILD

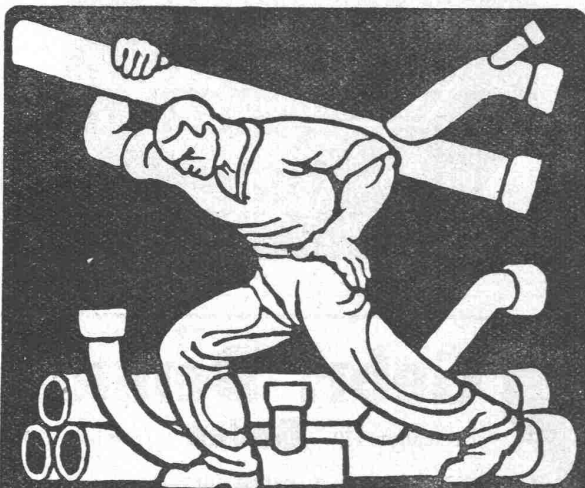
Bahnhofstr. 37 ZÜRICH Bahnhofstr. 37

BERATENDE INGENIEURE

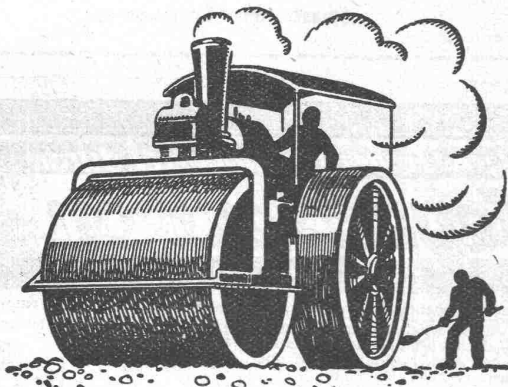
für

Projektierung von Kraftwerken, Transformer-Stationen, Freiluftanlagen, Bahnelektrifizierungen, Leitungsnetzen

Gutachten, Beratungen, Schätzungen, Bauleitungen, Werkstattabnahmen



SCHMIEDEISERNE RÖHREN
FÜR SANITÄRE INSTALLATIONEN
RÖHRENFABRIK A.G.
BASEL - DREISPITZ



**SCHWEIZ. STRASSENBAU-
UNTERNEHMUNG A.G.**

ALPNACH
BAHNHOFPLATZ
TEL.: 7

LAUSANNE
RUE D'ETRAZ 20
TEL.: 20.28

BERN
LAUPENSTR. 8
TEL.: BOLLWEH-K 84.33

OLTEN
SOLOTHURNERSTR. 4
TEL.: 7.89

ZÜRICH
STEINWIESSTR. 40
TEL.: H. 48.91

BASEL
RHEINL. NDERSTR. 8
TEL.: SAFRAN 28.90

Strassenwalzungen



die anerkannt beste Anstrichfarbe für Innen- u. Aussen.
Hochglänzend und Matt.

Generalvertreter für die Schweiz:
C. Hässig, Elisabethenstrasse 11, Basel.

Patentanwälts-Bureau E. BLUM & Co., Bahnhofstr. 31 ZÜRICH 1 Patentverkauf oder Lizenzabgabe

Die Inhaber folgender Schweizerpatente:

- No. 96,158, „Procédé et machine pour la fabrication de tubes en ciment-amianté et matières analogues“,
- No. 101,882, „Moteur à combustion interne sans soupape“,
- No. 98,421, „Reglungsverfahren und Einrichtung zur Erhöhung des Wirkungsgrades von Wechselstrom-Kraftübertragungsanlagen mit Induktionsmotoren, die mit stark wechselnder Belastung arbeiten“,
- No. 110,558, „Verfahren zum Betriebe von Verbrennungsmotoren mit veränderlicher Umdrehungszahl und Verbrennungsmotor“,
- No. 117,606, „Verbundtrommelmühle mit Siebvorrichtung“,
- No. 115,773, „Regulierungseinrichtung an Kreiselmotoren“,
- No. 91,217, „Brennstoff-Ventil mit veränderlichem Hub für Oelmotoren“,
- No. 91,216, „Einrichtung zur Belätigung der Brennstoffventile bei Verbrennungskraftmaschinen“,
- No. 101,686, „Verfahren zur Speisung von Verbrennungsmotoren mit flüssigem Brennstoff“,
- No. 116,871, „Kuppelvorrichtung“,
- No. 87,385, „Maschine zur Herstellung von Zündhölzern“,
- No. 92,562, „Appareil de commande pour freins de chemins de fer“,
- No. 93,051, „Nachgiebiges Zahnrad“,

wünschen mit schweizerischen Firmen in Verbindung zu treten, behufs Verkaufs der Patente, beziehungsweise Abgabe der Lizenzen für die Schweiz, zwecks Fabrikation der Patentgegenstände i. d. Schweiz. Reflektanten belieben sich um weitere Auskunft zu wenden an das

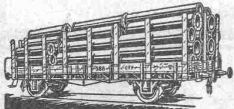
Patentanwälts - Bureau
E. BLUM & Co., Bahnhofstr. 31
Zürich 1.



Hochbau, Tiefbau, Betonbau, Eisenbau, Flugzeugbau, Maschinenbau, Autob., Heizung, Elektrotechnik. Progr. frei.

Zu verkaufen
eine noch sehr gut erhaltene
Wendeltreppe (Eisen)
Stockhöhe 2,80 m, Laufbreite 70 cm. — Offerten unter Chiffre Z. N. 605 befördert
Rudolf Mosse, Zürich.

Liquidiert (billig, weg, Unfall):
17 Bde. Handbuch der Ingenieurwissenschaft; 10 Bde. Hoch- und Tiefbau; 2 Bde. Rietschel, Lüftung und Heizung; 10 Bde. Brehms Tierleben; 10 Bde. Schw. Alpenklub. — Offerten unter Chiffre Z. M. 623 befördert
Rudolf Mosse, Zürich.

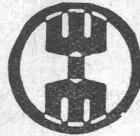


Rohrleitungen & Apparate
aus Eisenblech
liefert vorteilhaft.
Edh. Bertrams Basel 13
Ungersenstr. 101 - Telephone. Safran Nr. 46. 90.

Tüchtiger, praktisch erfahrener

Bautechniker

für Innenausbau, Laden- und Schaufenster-Einrichtungen findet dauernde, gut bezahlte Anstellung. — Ausführliche Offerten mit Angabe der bisherigen Tätigkeit und Zeugnis-Kopien erbeten unter Chiffre A. G. 22 an **Rudolf Mosse, Zürich.**



Besuchen Sie die

14. Wiener Internationale Messe

11.—17. März 1928

25,000 ausländische Einkäufer nebst vielen Tausend heimischen Kaufleuten haben die Wiener Herbstmesse 1927 besucht. Diese Zahl hat noch keine andere mitteleuropäische Messe erreicht. Sie beweist, wie **gut** und **billig** man auf der Wiener Messe einkauft.

Luxus- und Gebrauchsartikelmesse — Papier- und Bureaubedarfsmesse — Musikinstrumentenmesse — Möbelmesse — Reklamemesse — Textilmesse — Bekleidungsmesse — Leder- und Schuhzubehörmesse — Pelzmodemesse — Technische Messe — Ausstellung technischer Neuheiten und Erfindungen — Baumesse — Kohlenmesse — Ausstellung des österreichischen Bergbaues — Radiomesse — Internationale Automobilausstellung — Internationale Motorradausstellung — Hotelbedarfsmesse — Ausstellung für Nahrungs- und Genussmittel — Land- und forstwirtschaftliche Musterschau — Milchwirtschaftliche Ausstellung — Oesterreichische Mastviehaustragung — Kleintierzucht- ausstellung — Weinkost.

Mehrere Sonderausstellungen.

Kein Passvisum! Mit Messeausweis und Reisepass **freier** Grenzübergang!
Fahrpreismässigungen auf den österreichischen und ausländischen Bahnen sowie Schifffahrtslinien.

Auskünfte aller Art und **Messeausweise** bei der
Oesterreichischen Handelskammer in der Schweiz:
Zürich, Bahnhofquai 7.

Ideen-Wettbewerb für die Erstellung eines Schwimmbades in Gstaad.

Offen für Schweizer-Architekten bis zum **11. April 1928, mittags.**
Belohnung Fr. 1000.— (Tausend Franken) für den Erwerb von 1 bis 3 Projekten.
Programm und Plan sind zu beziehen beim Präsidenten des Verkehrsvereins Gstaad Herrn **W. Michel.**

Technische Photographie

Spezialität:
Architekturaufnahmen
Konstruktionen, Maschinen
Zeichnungen u. Pläne
Katalog-Aufnahmen
H. Wolf-Bender
Zürich
16 Kapelleplasse 18

Zu welchen Bedingungen würde ein **ARCHITEKT**

einen **17 jährigen Jüngling** aus guter Familie in Pension oder nur in seinem Bureau aufnehmen? Derselbe hat seine Sekundarschulbildung beendet und wünscht sich im Deutschen zu vervollkommen und sich gleichzeitig mit den Arbeiten eines Architekturbureaus vertraut zu machen. Sich wenden an Mr. **BUJARD**, Conseiller d'Etat et Conseiller National, Lausanne.

Tüchtiger, gut empfohlener **BAUFÜHRER**

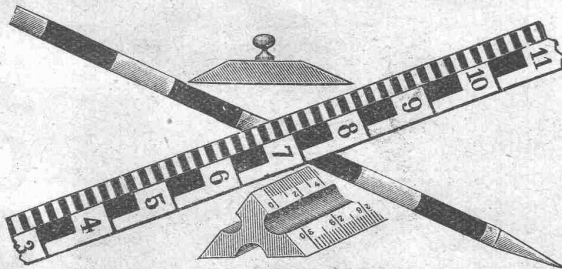
mit Technikumbildung und langjähriger Praxis auf Bureau und Bauplatz **sucht Stelle.** Eintritt 1. April, event. früher. Offerten unter Chiffre Z. R. 493 befördert
Rudolf Mosse, Zürich.

Bautechniker

junger, tüchtiger, diplomiert, mit einiger Praxis sucht Stelle. Betreffender spricht Französisch u. Deutsch. — Anfragen erbeten unter Chiffre Z. D 519 an
Rudolf Mosse, Zürich.



Leistungsfähiges französisches Werk sucht **INGENIEUR-DIREKTOR**, 30 bis 40 Jahre alt, der die neuen Verfahren für **ALUMINIUM-GIESSEREI** durchaus beherrscht. — Bewerbungen mit Referenzangaben an **Monsieur M. VEHIL 7, Rue des Dames, PARIS.**



Massstabfabrik

SIEGRIST & Co., A.-G.

Spezialfabrik für Messgeräte — Gegründet 1870
Verlangen Sie Katalog M 1928

Wir suchen zum baldigen Eintritt für unser Konstruktionsbureau:

zwei Ingenieure oder Techniker.

Verlangt wird: Abgeschlossene technische Hochschule oder Technikum; mindestens zweijährige Bureau-praxis; flotte, geübte Konstrukteure, Alter nicht unter 25 Jahren.

Geboten wird: Aussichtsreiche, gut bezahlte Posten auf dem Gebiete des Metallflugzeugbaues.

Angebote mit Lebenslauf, Zeugniskopien, Gehaltsansprüchen, frühestem Eintrittstermin und Lichtbild an

Aktien-Gesellschaft f. Dornier-Flugzeuge, Altenrhein bei Rorschach.

Gesucht per sofort für ca. drei Monate ein

tüchtiger Bauingenieur

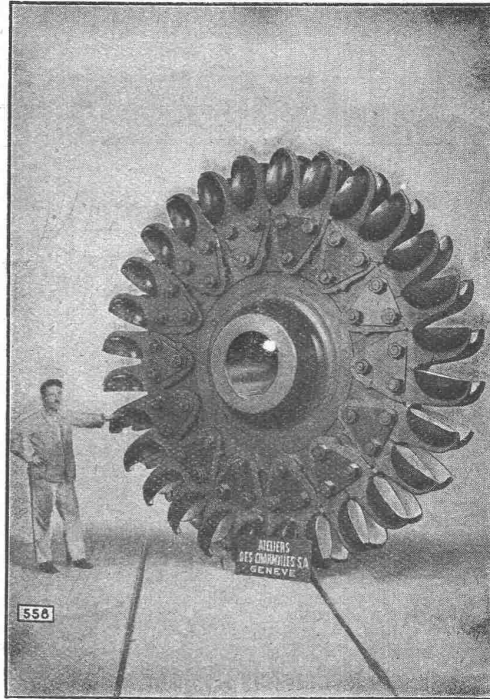
als örtliche Bauaufsicht für die 3. Bauetappe der Weidbachverbauung in Oberbuchsitzen. (Gemauertes Bachgerinne durch das Dorf mit Kiessammler.) — Bewerber sind gebeten, beruflichen Werdegang, Zeugnisabschriften und Gehaltsansprüche bis zum **3. März** an den **Präsidenten der Baukommission in Oberbuchsitzen** einzusenden.

Ateliers des Charmilles S. A., Genève

TURBINES

HYDRAULIQUES

Régulateurs
de précision



TURBINES

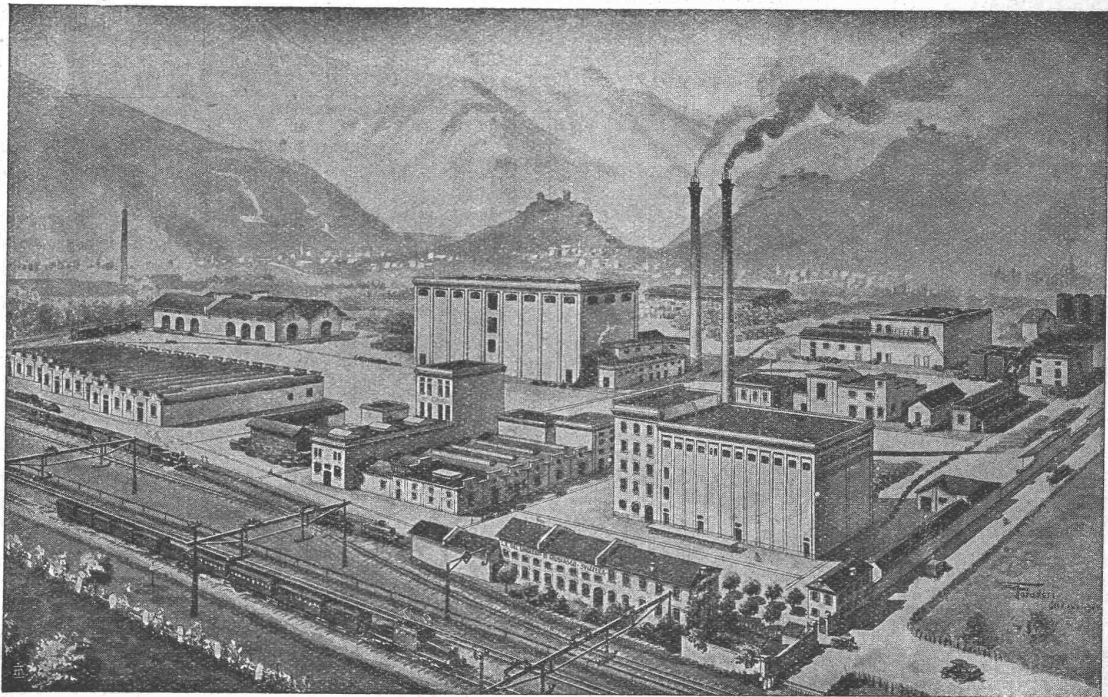
HYDRAULIQUES

Fonderie de fer
et de bronze

Roue d'une des turbines Pelton de 20000 Ch. de l'Usine de Vernayaz (Valais) aux Chemins de fer fédéraux, Berne

Ueber **1,000,000** Quadratmeter Linoleum
sind von dieser Fabrik allein im letzten Jahre geliefert worden!

L
I
N
O
L
E
U
M



G
I
U
B
I
A
S
C
O

Ansicht der Linoleumfabrik in Giubiasco (Tessin)

**EIN SCHLAGENDER BEWEIS für die absolute Vorzüglichkeit
und zunehmende Beliebtheit der Linoleum-Fussböden!**

LINOLEUM A.-G., GIUBIASCO (SCHWEIZ)