

Objektyp: **Advertising**

Zeitschrift: **Schweizerische Bauzeitung**

Band (Jahr): **89/90 (1927)**

Heft 5

PDF erstellt am: **24.09.2024**

### **Nutzungsbedingungen**

Die ETH-Bibliothek ist Anbieterin der digitalisierten Zeitschriften. Sie besitzt keine Urheberrechte an den Inhalten der Zeitschriften. Die Rechte liegen in der Regel bei den Herausgebern. Die auf der Plattform e-periodica veröffentlichten Dokumente stehen für nicht-kommerzielle Zwecke in Lehre und Forschung sowie für die private Nutzung frei zur Verfügung. Einzelne Dateien oder Ausdrucke aus diesem Angebot können zusammen mit diesen Nutzungsbedingungen und den korrekten Herkunftsbezeichnungen weitergegeben werden. Das Veröffentlichen von Bildern in Print- und Online-Publikationen ist nur mit vorheriger Genehmigung der Rechteinhaber erlaubt. Die systematische Speicherung von Teilen des elektronischen Angebots auf anderen Servern bedarf ebenfalls des schriftlichen Einverständnisses der Rechteinhaber.

### **Haftungsausschluss**

Alle Angaben erfolgen ohne Gewähr für Vollständigkeit oder Richtigkeit. Es wird keine Haftung übernommen für Schäden durch die Verwendung von Informationen aus diesem Online-Angebot oder durch das Fehlen von Informationen. Dies gilt auch für Inhalte Dritter, die über dieses Angebot zugänglich sind.



Das lästige  
und zeitraubende  
Zerschneiden der

**Drahtziegel  
-Rollen**

fällt weg. Die

Schweiz. Drahtziegel-  
Fabrik A.-G., Lotzwil  
liefert

**Drahtziegel  
-Streifen**

in allen Breiten.

Muster und Probestellen verlangen

Goldene Medaillen:  
Bern 1914, Barcelona 1921  
Burgdorf 1924



**GROHN**

*an der Spitze!*

ACTIENGESELLSCHAFT  
**NORDDEUTSCHE STEINGUTFABRIK**  
Wand- und Fußbodenplatten-Fabriken  
**GROHN BEI BREMEN**

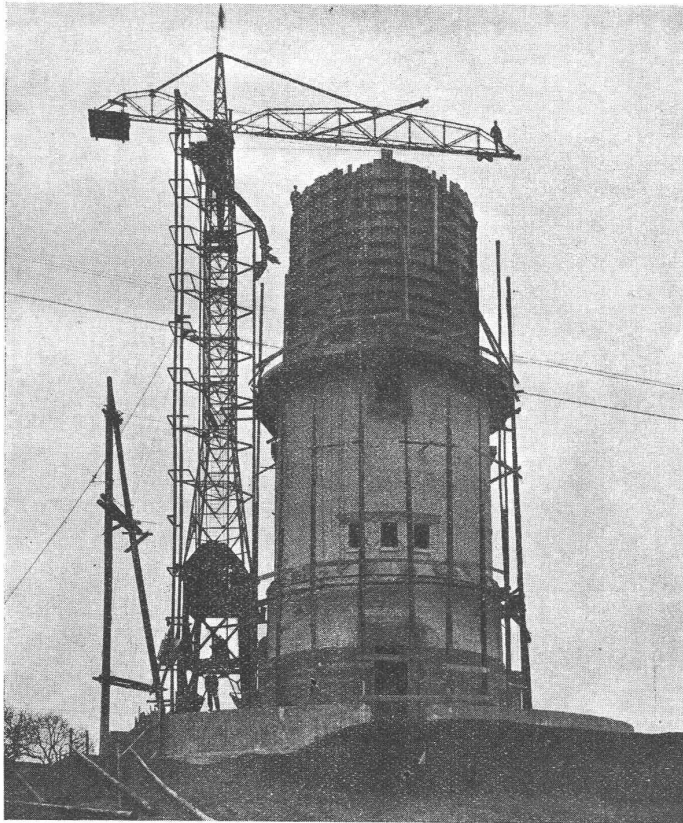
1700 ARBEITER

**INGENIEUR-BUREAU**  
**Alfred Frick**  
Bürglistr. 28 **ZÜRICH 2** Tel. Sel. 44.29

**Strassen-, Wasser-  
und Eisenbahnbau**  
Gegründet 1907



**Brevets d'invention**  
Cabinet L. FLESCHE, ingénieur-conseil,  
4, r. Pichard LAUSANNE, Téléphone 91.05



**J. J.  
RUEGG & Co.**

**ZÜRICH  
BASEL  
DELEMONT**

Ingenieurbureau - Bauunternehmung

**PROJEKTIERUNG  
UND AUSFÜHRUNG  
VON  
HOCH- UND  
TIEFBAUTEN**

WASSER- UND AUSSICHTSTURM AUF DEM BRUDER-  
HOLZ IN BASEL

# Walo Bertschinger

ZÜRICH, Hafnerstrasse 7.

Spezialfirma für:

## Geleisebau

Ständiges grosses Lager in  
Normalbahn- und Fabrikgeleisen,  
Weichen und Drehscheiben.  
Geleiseneubau, Unterhalt, Reparaturen.  
Geleisebauwerkstatt.

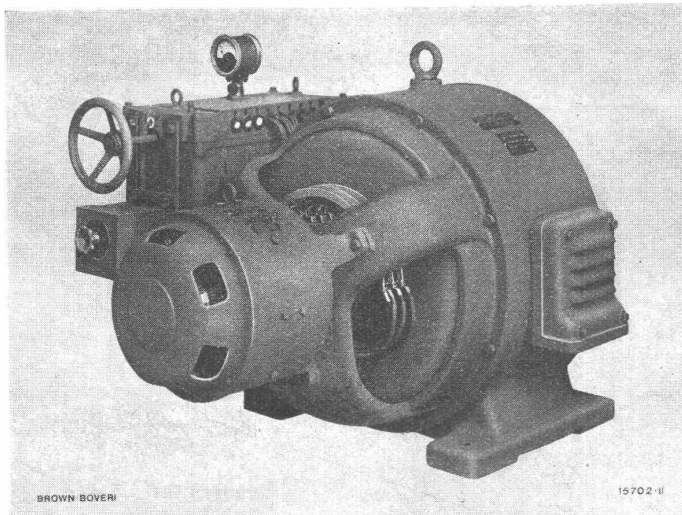
**Abnorme Geleise - Anlagen.**

## Strassenbau

Asphalt- und Teermakadam.  
Oberflächenteerungen.  
Neuanlagen.  
Unterhalt.

**Strassenwalzen - Betrieb.**

# B B C



## SYNCHRON- INDUKTIONSMOTOREN

ZUR VERBESSERUNG DES  
LEISTUNGSFAKTORS  
ELEKTRISCHER ANLAGEN

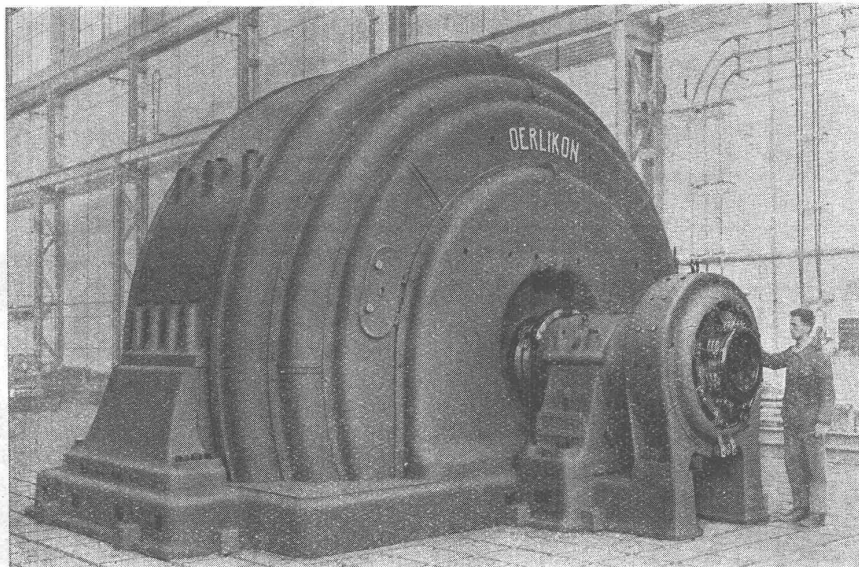
Einfaches Anlassen gegen Vollast  
oder Ueberlast durch gewöhnlichen  
Schalter und Rotoranlasser

Selbstsynchronisierend  
Einfache Bedienung

Grösste Ueberlastbarkeit bei gün-  
stigstem Wirkungsgrad durch selbst-  
tätige Phasenregulierung  
System Brown Boveri

**A.G. BROWN, BOVERI & C<sup>IE</sup> BADEN (SCHWEIZ)**  
Verkaufsbureaux: Baden, Basel, Bern, Lausanne

# OERLIKON ELEKTRISCHE MASCHINEN



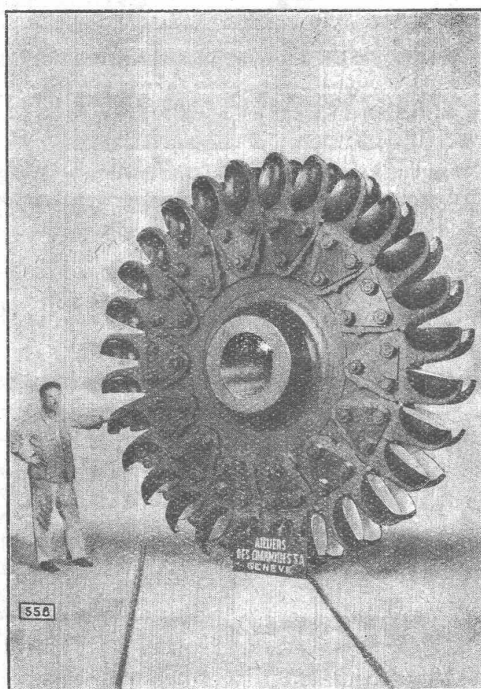
## Generatoren

Zur Kupplung mit Wasserturbinen horizontaler u. vertikaler Bauart

# Ateliers des Charmilles S. A., Genève

**TURBINES**  
HYDRAULIQUES

Régulateurs  
de précision



**TURBINES**  
HYDRAULIQUES

Fonderie de fer  
et de bronze

Roue d'une des turbines Pelton de 20000 Ch. de l'Usine de Vernayaz (Valais) aux Chemins de fer fédéraux, Berne

## Submissions-Anzeiger

Termin	Auskunftstelle	Gegenstand
2. Februar	Rud. Steiner, Arch., Spyristr. 11, Zürich 6	Sämtl. Bauarbeiten zu vier Doppel-Mehrfamilienhäusern an der Hammerstr.
2. "	Jos. Löhlein, Arch., Maneggplatz 3, Zürich 1	Rohbauarbeiten zu zwei Doppel-Mehrfamilienhäusern an der Hammerstrasse
3. "	Bahningenieur S. B. B., Basel	Sämtliche Bauarbeiten zu einem provisorischen Stellwerkgebäude in Basel
5. "	Alois v. Moos, Arch., Pilatusstr. 33, Luzern	Sämtliche Bauarbeiten zu Mehrfamilienhäusern der Allg. Baugenossenschaft
9. "	Hochbaubureau S. B. B., Zürich	Rohbauarbeiten zum Umbau der Werkstätte Rorschach
10. "	Kantonsingenieur, St. Gallen	Umbau der hölzernen Thurbrücke bei Lütisburg



„FORTUNA“

### Kitlose Glasdächer und Glasbeton-Oberlichter

System „Fortuna“

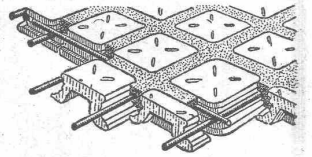
Seit vielen Jahren bestens bewährte Konstruktionen

## WALTHER & MÜLLER, BERN

Grabenpromenade 9 - Brunnigasse 60

Eigenes technisches Bureau - Selbstfabrikation

Vertreter für die Ostschweiz: GEBR. TUCHSCHMID, FRAUENFELD



Begehbare Glasdecken  
von grösster Lichtdurchlässigkeit und  
dekorativ



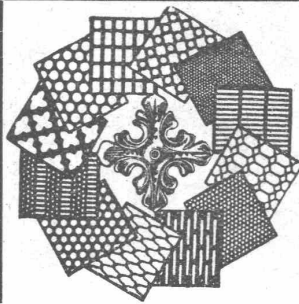
## Silvo-Platten

sind

imprägnierte, wasser-  
abweisende  
Holzfaserstoff-Platten

für

Bau- und  
Möbel-Schreinerei  
Alleinige Fabrikanten:  
Eternit Niederurnen



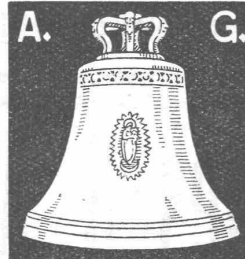
## H. HEER & Co.

OLTEN

SPEZIALITÄT:

Gelochte und  
gepresste Bleche

## RÜETSCHI Glocken- Giesserei



(Bestehend seit dem  
XIV. Jahrhundert)

Kirchen-Geläute  
Renovation v. solchen  
Einzelne Glocken  
Glocken-Spiele  
Herdenglocken etc.

★AARAU★

## Stahlformguß

bis 25 Tonnen Stückgewicht,

SPEZIALITÄT:

Zahnräder mit rohen und ge-  
schnittenen Zähnen,  
Räder und Radsätze für Feld-  
bahnen

liefert:

Stahlwerk Oeking A.G.

Düsseldorf

vertreten durch:

F. A. von MOOS, Ingenieur,  
Reuss-Steg 3, LUZERN.

Für wetterfeste

## FARBIGE FASSADEN

eignen sich nur die  
seit Jahrzehnten  
bestens bewährten

## KEIM'SCHEN MINERALFARBEN

Preisliste und neue  
Farbkarte 1926 beim

Generaldépôt für die Schweiz

Chr. Schmidt in Zürich

47 Hafnerstrasse 47  
Telephon: Sel. 39.16

## Lufttechnische Anlagen



wie Staubsaug-Anlagen, Rauch-, Gas- und Dämpfe-Absaug-Anlagen,  
pneumatische Transport-Anlagen für Schreinereien, Schuhfabriken,  
Textilfabriken, Polierereien etc.

erstellt die

Ventilator A.-G., Stäfa-Zürich

Spezialwerkstätte für Ventilatorenbau

Garantie

gegen Feuchtigkeit

Billig

**BIANCO**

**BIANCO 2 dichtet während dem Wasserdruck**

für Cement & hydr. Kalk

Uebernahme von

## Abdichtungsarbeiten jeder Art

auch mit jedem beliebigen od.  
vorgeschriebenen Material

**Spezialität: Dichtungsarbeiten  
während dem Wasserdruck**

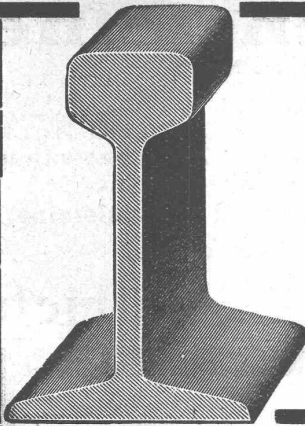
Mässige Preise!

Es empfiehlt sich

Garantie!

**C. NATZ & CIE., WALLISELEN**

TELEPHON 207



## Sämtliche Rollbahn-Materialien

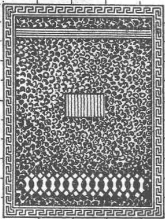
Geleise, Weichen, Drehscheiben, Rollwagen, Lokomotiven, Motortriebwagen 6—15 PS.

Steinbrecher, Betonmischer, Hebezeuge, Krane, Kompressoren, Strassenwalzen, Sprengstoffe, Bauwerkzeuge, etc., etc.

**ROBERT AEBI & CIE., A.-G., ZÜRICH 1**  
INGENIEURBUREAU-MASCHINENFABRIK

**Jul. Hädrich**  
Eisenkonstruktionen  
Zürich Werdgutg. 13

Telephon 5. 2550



Spezialfabrik für  
**Briefkasten-Anlagen**  
Kataloge zu Diensten

Technische

## Photographie

Spezialität:

### Architekturaufnahmen

Konstruktionen, Maschinen  
Zeichnungen u. Pläne  
Katalog-Aufnahmen

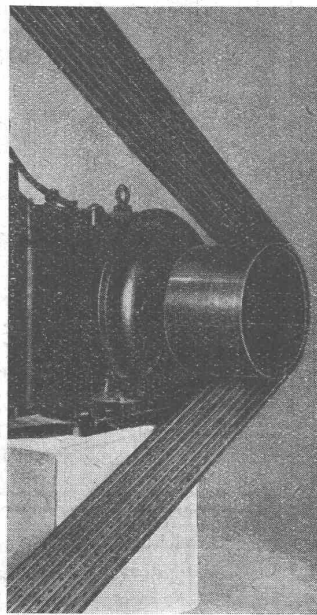
**H. Wolf-Bender**

Zürich

16 Kappelergasse 16

## „Pievre“-Riemen

✚ PATENT ✚



Garantie für volle Leistungsfähigkeit bei schwierigsten Antriebsverhältnissen

Kleinste Achsabstände

### Wegfall der Spannrollen

Grösste Adhäsion  
Gleitverlust gleich Null

Kraftersparnisse  
1000-fach bewährt!

Beratung in allen riementechnischen Fragen kostenlos.

## RAUCH & C<sup>IE</sup>, MEILEN

Telephon Nr. 248

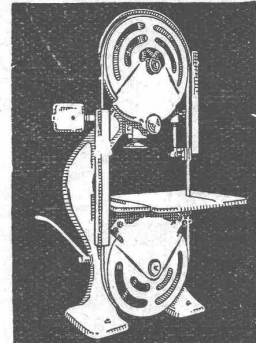


**Boiler**

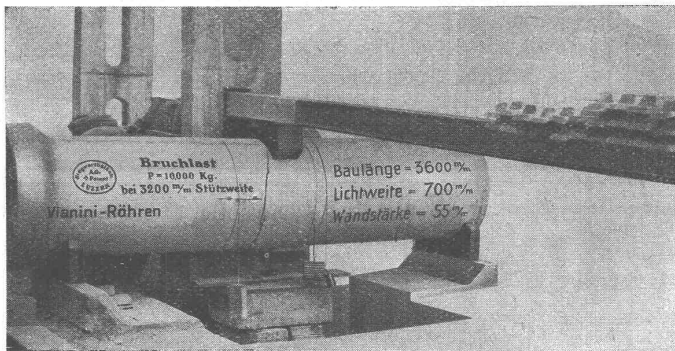
sind unübertroffen.

**Zent A.-G. Bern**

### Hochleistungs-Holzbearbeitungs-MASCHINEN



für alle Industrien  
**RAUSCHENBACH**  
Schaffhausen



Schweiz, Landw. Ausstellung, Bern 1925 Ehrendipl. mit gold. Medaille (Höchste Auszeichn.)

Kostenlose Beratung und Offerten durch:

Dipl. Ing. K. GANZ, Ing.-Bureau für Tiefbau, MEILEN, Telephon 128

Alleinvertreter für die deutsche Schweiz.

## Vianini-Röhren

✚ Pat. (Armierter Betonröhren mit Muffen) ✚ Pat.

für Druckleitungen, Bewässerungsanlagen  
Kanalisationen, Dücker, Durchlässe etc.

Biegungs- und druckfest, absolut dichtes, porenloses Material von unabsehbarer Lebensdauer. Rasches Verlegen und zuverlässige Dichtung. Kein Einbetonieren der Röhren, Anschluss von Nebenleitungen jederzeit leicht auszuführen.

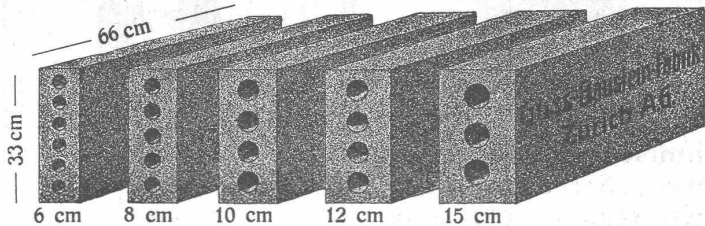
Lieferanten:

Internat.  
Siegwarthalken-Gesellschaft  
Luzern

Desmeules Frères  
Fabrique de Produits en Ciment  
Granges-Marnand

# Längsgelochte Schlackensteine

(Eingetragene Marke)



Anerkannt  
 vorzügliches Baumaterial für alle Arten Hoch-  
 bauten, insbesondere für **Zwischenwände**,  
 und **Hintermauerungssteine**.

Für **Fassadenmauerwerk Spezialsteine**.

Verkauf direkt durch uns.

## Guss - Baustein - Fabrik Zürich A. G., Zürich.

### Hoch- u. Tiefbau A.G., Bern

Erd- und Maurerarbeiten  
 Eisenbetonarbeiten  
 Umbauen und Reparaturen  
 Strassen- und Stollenbau  
 Kanalisafionen

Neuengasse 20  
 TEL.: BOLLWERK 35.75

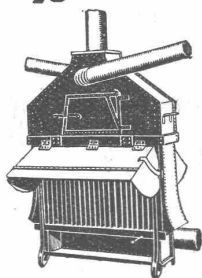
Seidenweg 52  
 TEL.: BOLLWERK 42.34



SCHMIEDEISERNE RÖHREN  
 FÜR SANITÄRE INSTALLATIONEN  

**RÖHRENFABRIK A.G.**  
 BASEL - DREISPITZ

Hygienische Trockenheizung von Bauten  
**Trocknung und Tempe-  
 rierung von Neubauten**  
 mit und ohne Bedienung.



### ROTH & KIPPE

vorm. PAUL APPEL, ZÜRICH  
 Uetilbergstrasse 175

**ZÜRICH** Uetilbergstr. 175  
**BERN** Länggasstr. 26

+ 26092

Tel. Sel. 66.54 u. Hott. 39.31 (Priv.)

Tel. Bollwerk 16.54

Es liegt wirklich in Ihrem Interesse,  
 wenn Sie vor Ankauf eines neuen  
 oder gebrauchten **Automobils**  
 meine grosse Auswahl in 4, 6 und  
 8 Cylinder-Wagen zu höchst vorteil-  
 haften Preisen und Bedingungen  
 besichtigen.  
**Peinlich sorgfältige und reelle  
 Bedienung für alle Zwecke.**  
**C. SCHLOTTERBECK**  
 Zürich 4, Kanzleistr. 118/Feldstr.  
 Hinter dem Bezirksgerichtsgebäude

Künstlerisch und technisch versierter  
**ARCHITEKT**  
 mit allseitig grosser Erfahrung und prima Empfehlungen  
**sucht Engagement**  
 oder aktive Beteiligung. — Offerten unter Chiffre Z. H. 141 befördert  
**Rudolf Mosse, Zürich.**

Grosses im Bau begriffenes Kraftwerk, sucht für  
 die **Projektierungs- und Bauarbeiten** der maschinellen  
 Anlage einen tüchtigen  
**Maschinen-Techniker**  
 Verlangt werden gute Kenntnisse im allgemeinen Ma-  
 schinenbau und Erfahrung in der Erstellung von Druck-  
 leitungen mit den zugehörigen Abschlussorganen. Der  
 Eintritt kann sofort erfolgen. Es kommen nur Bewerber  
 in Frage, die an selbständiges Arbeiten gewöhnt sind.  
 Angebote mit Lebenslauf, Zeugnisabschriften und Ein-  
 trittszeit erbeten unter Chiffre Z. F. 158 an  
**Rudolf Mosse, Zürich.**



## HEINRICH BRÄNDLI \* HORGEN

Asphalt-, Dachpappen- und Holzcement-Fabrik

### Asphalt-Beläge \* Asphalt-Isolierungen

**BODMER & Co** Zürich  
**OFENFABRIK**  
 SEEFELD-HOLBEINSTRASSE 22  
 TEL. HOTT. 1273

**Cliche's** Armbruster & Söhne Zürich  
 für Buchdruck Ob. Zäune Tel. Hott. 63 65

**Gesucht: Elektro-Ingenieur**

mit mehrjähriger Erfahrung im Projektieren und im Bau von Elektrizitätsanlagen. Guter Organisator. Perfekt deutsch und französisch erforderlich. — Offerten mit Photographie, Zeugnisabschriften und Angabe von Referenzen und Gehaltsansprüchen an die

**Bank für elektrische Unternehmungen Zürich.**

**Infolge Todesfall zu verkaufen:**

In Goldau, 5 Min. vom Bahnhof, an zwei Strassen

**Einfamilienhaus** mit Werkstätte, auch geeignet für Autogarage, einem Umgelände von 2000 m<sup>2</sup> (mit eigener Wasserquelle) das sich als Bauplatz für ein Geschäftshaus gut eignet. Wasserkraft u. Geleiseanschluss vorhanden. Der Verkaufspreis v. 35 000 Fr. ist ganz aussergewöhnl. vorteilhaft. Interessenten belieben Ihre Anfragen zu richten unter Chiffre Z. N. 203 an **Rudolf Mosse, Zürich.**

**Maurer-Polier**

I. Kraft, bewandert in allen vorkommenden Ausführungsarbeiten wie in Werkplänen und Abrechnungen sucht Stelle. Offerten unter Chiffre Vc. 400 Y. an **Publicitas Zürich.**

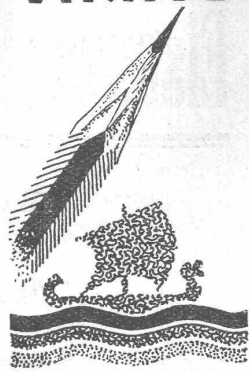
**Employé d'Architecte**

sérieux est demandé chez **Mer. E. Réess, architecte à Montbéliard (Doubs) France.** Envoyer références et présent.

**Erfindungs-Patente**  
 Marken-Muster- & Modell-Schutz im In- u. Ausland  
**H. KIRCHHOFER** vormals Bourry-Séguin & Co. ZÜRICH  
 1880. Gegründet.

**Maschinen-Ingenieur,** E. T. H., 35 J., vielseitige Praxis in Bureau u. Betrieb: ein Jahr Schweiz, vier Jahre Ausland sucht Stellung in Bureau, Betrieb od. kaufmännisch. Schweiz, Ausland od. Uebersee. Deutsch und Französisch perfekt, gute Kenntnisse des Englischen und Italienischen. — Offerten unter Chiffre Z. N. 108 befördert **Rudolf Mosse, Zürich.**

**VIKING**



**Stuca S. A.**  
 vormals: Taponnier & Cie.  
 P. Halter

**STUCK MARMOR  
 STEINSTUCK  
 BILDHAUEREI**

**Genève**  
 Téléphone: Stand 13.12

**Gesucht per sofort junger, tüchtiger Bautechniker**

nach Basel. — Offerten unter Chiffre K. 387 Q. an **Publicitas, Basel.**

**Gesucht: Bautechniker** mit abgeschlossener Technikums-Bildung und guter mehrjähriger Praxis auf ein grösseres Architekturbüro der Ostschweiz. — Offerten unter Beilage von Zeugnis-Abschriften und Angabe von Referenzen, Gehaltsansprüche, Eintrittsmöglichkeit und Militärverhältnisse unter Chiffre Z. A. 229 befördert **Rudolf Mosse, Zürich.**

**Geschäfts-Bücher**  
 O. **Hartmann & Cie.**  
**ZÜRICH**  
 Bücher-Fabrik

**Durchschreib-Bücher**  
 O. **Hartmann & Cie.**  
**ZÜRICH**  
 Bücher-Fabrik

**Gusseiserne Muffen- und Flanschenröhren sowie Formstücke**

Schweizer Normallen  
 Lager in Winterthur



für normalen und höhern Betriebsdruck

**Kägi & Co., Winterthur**

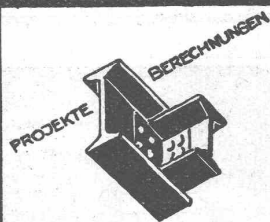
Telephon Nr. 496

**Führende Dampfturbinenfabrik**

sucht leitende Kraft für Konstruktions- und Berechnungsbureau.

Angebote nur von erstklassigen und erfahrenen Herren unter Beischluss des Lebenslaufes, Lichtbildes und Angabe der Gehaltsansprüche unter „Dampfturbine P. E. 1075“ an **Rudolf Mosse, Zürich, Limmatquai 34.**

**EISEN KONSTRUKTION**  
 KITTLOSE  
 GLASBEDACHUNGEN  
 BAU- & KUNST-SCHLOSSERARBEITEN  
**GEBR. TUCHSCHMID FRAUENFELD**





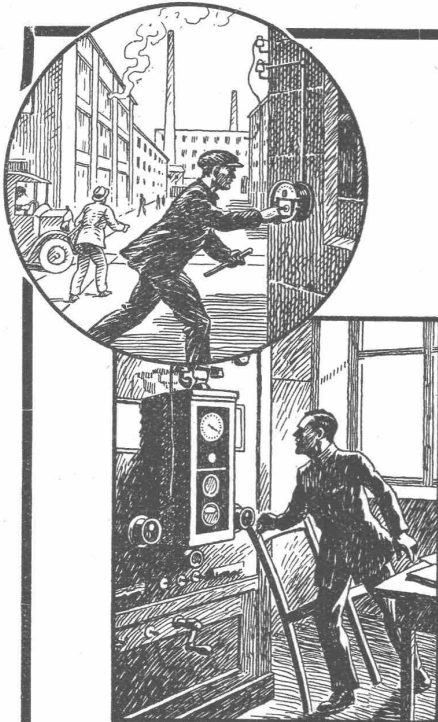
# Eisenwerk-Aktiengesellschaft Bosshard & Cie., Näfels

## Abteilung: Eisen-Konstruktionen:

Brücken - Hochbauten - Reservoirs - Maste - etc. - etc.

## Abteilung: Maschinen-Fabrik:

Schleusen- u. Wehranlagen - Baumaschinen - Steinbrecher  
 Krane aller Systeme - Mechanische Förder-Anlagen - Spezialität: Stahlband-Transportanlagen



## Für Industriebetriebe lebensnotwendig

ist es, alle Gebäude, Anlagen, Maschinen, Vorräte und Einrichtungen vor zerstörenden Feuersbrünsten zu schützen. Jeder Fabrikleiter wird dafür sorgen, dass die Feuerwehr sicher und schnell herbeigerufen werden kann. Das ist nur durch eine zuverlässige Feuermeldeanlage möglich.

## Siemens-Feuermelder

sind auf Grund 75 jähriger Erfahrungen <sup>SS</sup> durchgebildet, dass sie unbedingt betriebssicher arbeiten. Auch bei Leitungsstörungen kommt die Feuermeldung unverstümmelt an. Selten betretene oder besonders gefährdete Räume schützt man am besten durch unsere selbsttätigen Feuermelder.

## SIEMENS

Elektrizitätserzeugnisse A.-G.

Abt. Siemens & Halske

Zürich

Bern

Lausanne



**eresitol**

nicht sichtbarer, wasserdichter Aussenanstrich gegen Feuchtigkeit u. zur Konservierung poröser Bausteine, Putzflächen usw.

WUNNER'SCHE BITUMEN-WERKE, G. M. B. H., UNNA i. W.

**Generalvertreter: H. SIGG & CO., Schaffhausen**