

Objektyp: **Advertising**

Zeitschrift: **Schweizerische Bauzeitung**

Band (Jahr): **89/90 (1927)**

Heft 25

PDF erstellt am: **22.09.2024**

Nutzungsbedingungen

Die ETH-Bibliothek ist Anbieterin der digitalisierten Zeitschriften. Sie besitzt keine Urheberrechte an den Inhalten der Zeitschriften. Die Rechte liegen in der Regel bei den Herausgebern. Die auf der Plattform e-periodica veröffentlichten Dokumente stehen für nicht-kommerzielle Zwecke in Lehre und Forschung sowie für die private Nutzung frei zur Verfügung. Einzelne Dateien oder Ausdrucke aus diesem Angebot können zusammen mit diesen Nutzungsbedingungen und den korrekten Herkunftsbezeichnungen weitergegeben werden. Das Veröffentlichen von Bildern in Print- und Online-Publikationen ist nur mit vorheriger Genehmigung der Rechteinhaber erlaubt. Die systematische Speicherung von Teilen des elektronischen Angebots auf anderen Servern bedarf ebenfalls des schriftlichen Einverständnisses der Rechteinhaber.

Haftungsausschluss

Alle Angaben erfolgen ohne Gewähr für Vollständigkeit oder Richtigkeit. Es wird keine Haftung übernommen für Schäden durch die Verwendung von Informationen aus diesem Online-Angebot oder durch das Fehlen von Informationen. Dies gilt auch für Inhalte Dritter, die über dieses Angebot zugänglich sind.

ASPHALTOID**Asphaltprodukte**

für

Isolierungen
Bedachungen
Rostschutzanstriche

**Meynadier & Cie, Zürich**

Die **schwersten Wassereinbrüche und Wasserinfiltrationen**
werden während des **Wasserdruckes**

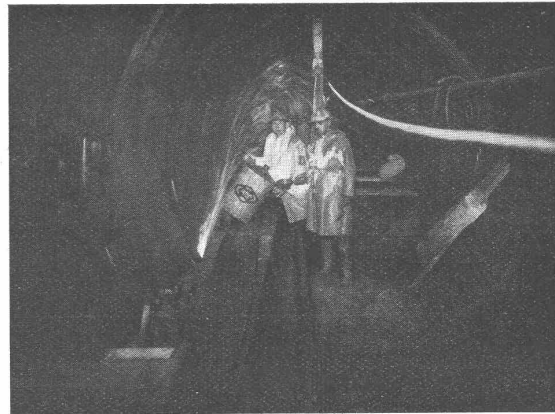
unter

Garantie
gedichtet

mit

„SIKA“

Seit 15 Jahren bewährt.

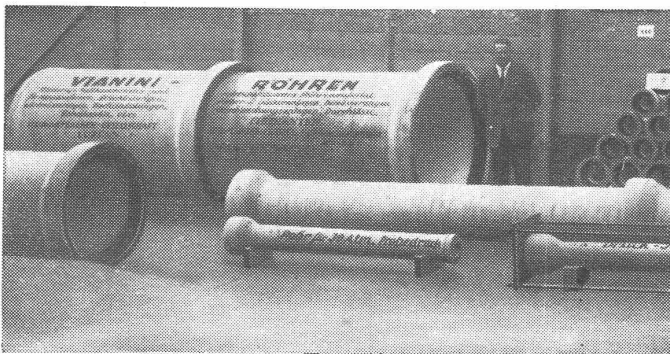


Sulgenbachstollen in Bern; Abdichtung starker Wassereinbrüche
mit schnellbindender „SIKA“.

KASP. WINKLER & CIE.

CHEMISCH-BAUTECHNISCHE PRODUKTE

TELEPHON: **ALTSTETTEN-ZÜRICH** TELEGRAMME:
UTO Nr. 50.04 „SIKA“ ZÜRICH



Schweiz. Landw. Ausstellung, Bern 1925 Ehrendipl. mit gold. Medaille (Höchste Auszeichg.)
Kostenlose Beratung und Offerten durch:
Dipl. Ing. K. GANZ, Ing.-Bureau für Tiefbau, MEILEN, Telephon 128
Alleinvertreter für die deutsche Schweiz.

Vianini-Röhren

⊕ Pat. (Armierter Betonröhren mit Muffen) ⊕ Pat.
für Druckleitungen, Bewässerungsanlagen
Kanalisationen, Dücker, Durchlässe etc.

*Biegungs- und druckfest, absolut dichtes, porenloses
Material von unabsehbarer Lebensdauer. Rasches Ver-
legen und zuverlässige Dichtung. Kein Einbetonieren
der Röhren, Anschluss von Nebenleitungen
jederzeit leicht auszuführen.*

Lieferanten:

Internat.
Siegwartbalken-Gesellschaft
Luzern

Desmeules Frères
Fabrique de Produits en Ciment
Granges-Marnand

Walo Bertschinger

ZÜRICH, Hafnerstrasse 7

Geleise-
Anlage
im Chantier



der Firma
Adolf Saurer
A.-G.
Arbon

Spezialfirma für:

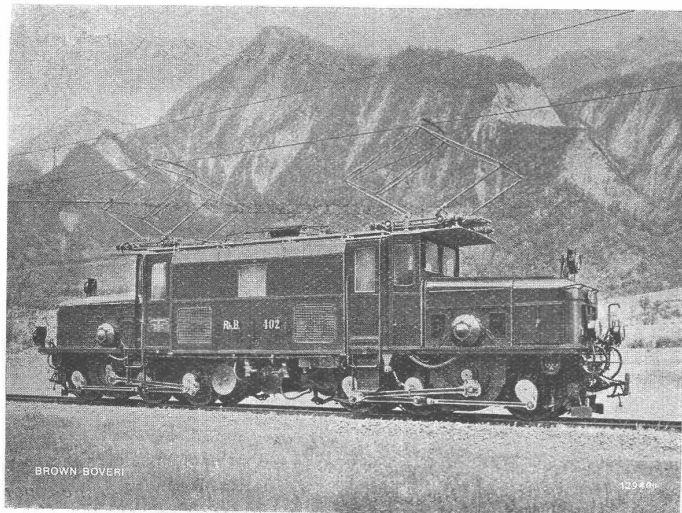
Geleisebau

Ständiges grosses **Lager** in
Normalbahn- und Fabrikgeleisen,
Weichen und Drehscheiben,
Geleiseneubau, Unterhalt, Repara-
turen.

Geleisebau-Werkstatt.

Abnormale Geleise-Anlagen

B B C



Einphasenstrom-Lokomotive, Typ C-C für die Rhätische Bahn
2 × 600 PS, 10000 Volt Fahrdrabtspannung, Frequenz 16 2/3
Geschwindigkeit 30 bis 45 km/h, Spurweite 1 m.

Elektrische Bahnen

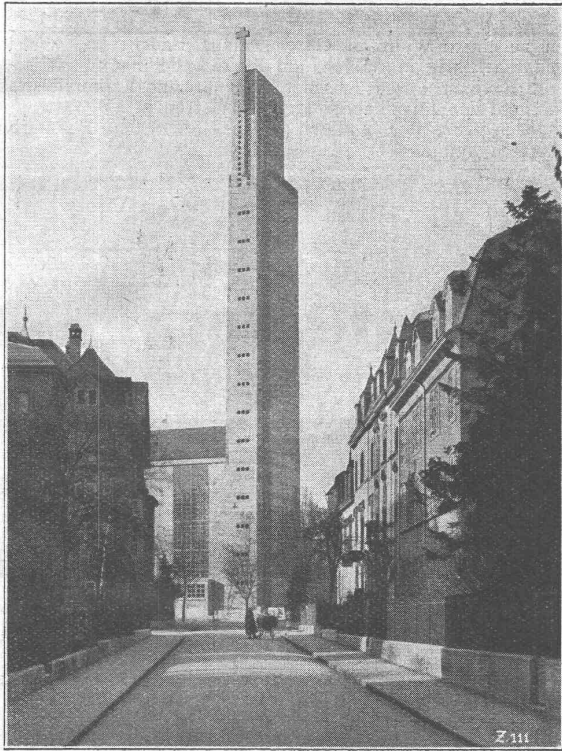
Ausrüstung für die Elektrifi-
kation von

Voll- und
Nebenbahnen

Lokomotiven
Motorwagen

für alle Stromsysteme und
Spannungen

A.G. BROWN, BOVERI & C^{IE} BADEN (SCHWEIZ)
Verkaufsbureaux: Baden, Basel, Bern, Lausanne



St. Antoniuskirche Basel
Kirchturm in Eisenbeton

Ed. Züblin & Cie. A.-G. Zürich-Basel

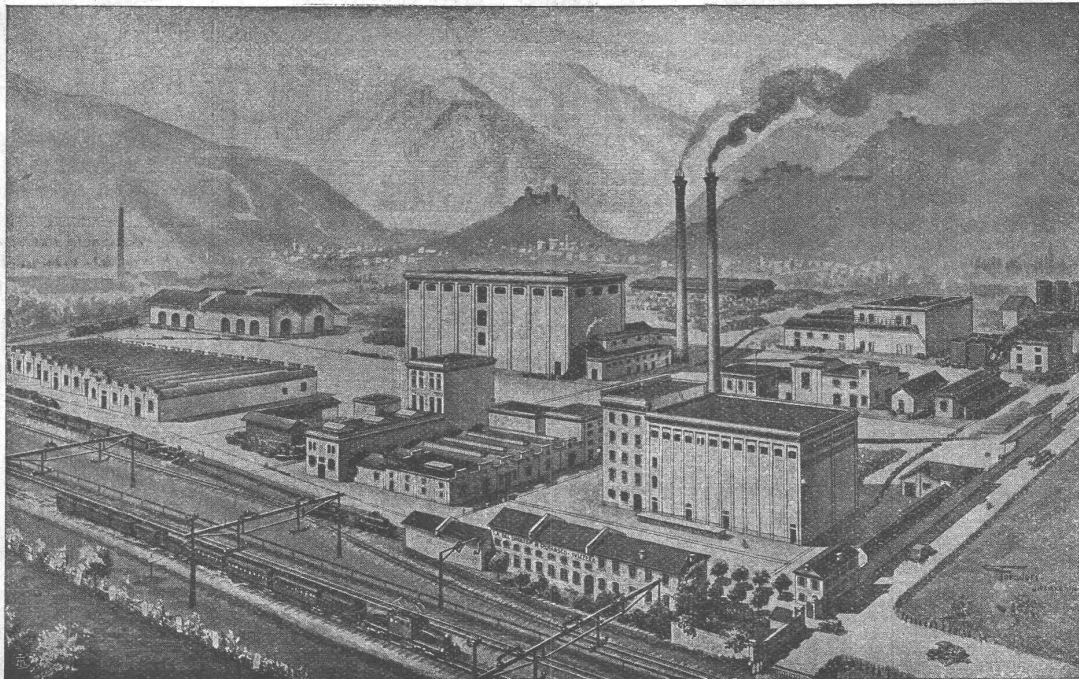
Projektierung und Ausführung
von Hoch- und Tiefbauten

Spezialitäten:

Eisenbetonpfahlrammungen
Brücken in Beton und Eisenbeton
Silos und Lagerhäuser
Kläranlagen-System Züblin
Wasserbauten und Fundationen
Tiefbohrungen

Ueber **1,000,000** Quadratmeter Linoleum
sind von dieser Fabrik allein im letzten Jahre geliefert worden!

L
I
N
O
L
E
U
M



G
I
U
B
I
A
S
C
O

Ansicht der Linoleumfabrik in Giubiasco (Tessin)

**EIN SCHLAGENDER BEWEIS für die absolute Vorzüglichkeit
und zunehmende Beliebtheit der Linoleum-Fussböden!**

LINOLEUM A.-G., GIUBIASCO (SCHWEIZ)

Submissions-Anzeiger

Termin	Auskunftstelle	Gegenstand
19. Dezember	Arch. K. Maag, Schöntalstr. 30, Zürich 4	Sämtl. Bauarbeiten zu einem Wohn- u. Geschäftshaus, Badenerstr., Altstetten
20. "	Kantonales Meliorationsamt, Zürich	Korrektion des Mederbaches in Marthalen und Klein-Andelfingen
23. "	Städtisches Tiefbauamt, Zürich	Erstellung der neuen Seebahnstrasse zwischen Badener- und Kalkbreitestrasse
29. "	Ing.-Bureau H. & E. Salzmann, Solothurn	Verbauung der Schlucht des Augstbaches (drei Talsperren u. a.)
31. "	Gemeindeatskanzlei, Flawil	Ausführung d. Goldbach-Korrektion in Flawil (300 m ³ Erd-, 1800 m ³ Betonarbnt.)
14. Januar	Gaswerk der Stadt Zürich, Schlieren	Gasbehälter von 8000 m ³ Inhalt

Korksteinplatten aus Dilatit-Kork

sind das wirkungsvollste und haltbarste Isoliermittel zum Schutze gegen Kälte, Wärme, Schall und Feuchtigkeit in Hochbauten.

Dilatit ist veredelter Kork

Man verlange Prospekte, Muster und fachkundige Ratschläge von:

Wanner & Co., A.-G.
KORKSTEINFABRIK HORGEN



Bodmer & Cie
 ZÜRICH, HOLBEINSTR. 22

Oefen, Cheminées
 Elektr. Akkumulier-Oefen

Abdeck
 -Papier und Carton

liefern ab Lager

A.-G. Jucker-Wegmann
 Zürich - Tel.: 5. 46.74

Oliche's Armbruster & Söhne
 für Buchdruck Ob. Zäune Zürich
 Tel. Holt: 63.65



Schmidt'sche Heissdampf-Gesellschaft
 m. b. H.
 Cassel-Wilhelmshöhe

Schmidt-Ueberhitzer

für Lokomotiven, Lokomobilen, Strassenwalzen, Schiffe und ortsfeste Anlagen jeder Bauart und Grösse für Neu- und Umbau.

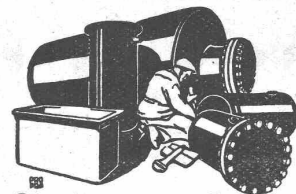
Schmidt-Ueberhitzer-Elemente

maschinell geschmiedet ohne jede autogene Schweissung.

Verlängerte Lebensdauer der Ueberhitzer.

12 bis 25% Kohlenersparnis

Vertretung für die Schweiz:
INGENIEUR ED. GAMS, ZÜRICH 8



Blechwaren-Fabrik & Apparatebau-Anstalt
Sch. Bertrams
 Dögensstrasse Basel Safran No. 46.90

Für wetterfeste
FARBIGE FASSADEN

eignen sich nur die seit Jahrzehnten bestens bewährten

KEIM'SCHEN MINERALFARBEN

Preisliste und neue Farbkarte 1926 beim

Generaldépôt für die Schweiz
Chr. Schmidt & Zürich

47 Hafnerstrasse 47
 Telephon: Sel. 39.16

KORK PLATTEN
SCHALEN
SCHROT

GEGEN: **KÄLTE**
WÄRME
SCHALL

KORKSTEINWERKE A.-G. **KÄPFNACH-HORGEN**



INCA
PRODUKTE

INCA

Hochwertige Präzisions-Fabrikate hergestellt nach modernsten Giessverfahren in Aluminium-, Bronze-, Messing- und Weichmetall-Legierungen.

Spritzgusswerke **INJECTA** Aktiengesellschaft

Telefon No. 42. Unterkulm **TEUFENTHAL** bei Aarau (Schweiz)

Stahlformguß

bis 25 Tonnen Stückgewicht,

SPEZIALITÄT:

Zahnräder mit rohen und geschnittenen Zähnen,
Teile für Wasserkraftanlagen,
Cylinder für hydraulische Pressen etc.

liefert:

Stahlwerk Oeking A.G.

Düsseldorf

vertreten durch:

F. A. von MOOS, Ingenieur,
Reuss-Steg 3, LUZERN.

Heizkessel

für
Warmwasser-
und
Dampfheizungen
in diversen bewährten
Modellen

Radiatoren

Erstklassige
Ausführung.

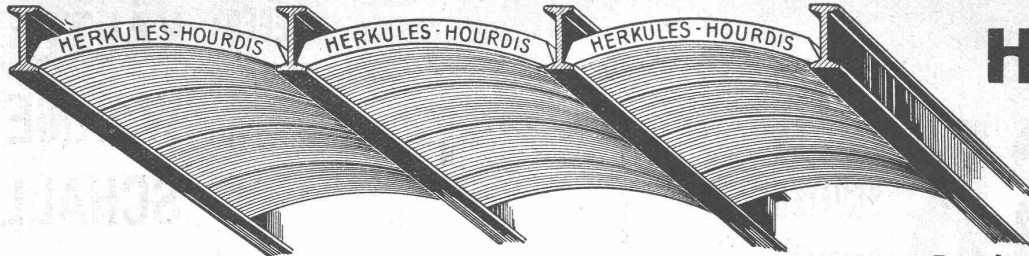
Zent G. Bern

**Guss-Asphalt-
Arbeiten**

für Hoch- und Tiefbau

erstellen mit aller Garantie für kunstgerechte und dem jeweiligen Zwecke angepasster Ausführung

A. SCHMID's ERBEN, ZÜRICH
Asphaltgeschäft
Telephon: Selnau 21.08



Unsere
Herkules-Hourdis
aus
armiertem Beton

bieten durch ihre **hohe Tragfähigkeit, Billigkeit, raschen Einbau** und **sofortige Benutzungsöglichkeit** der eingedeckten Räume **grosse Vorteile**. Ueber Keller, Magazine, Garagen und Fabrikräumen kann die **Untersicht sichtbar** bleiben.

Guss-Baustein-Fabrik Zürich A.-G., Zürich

SAURER

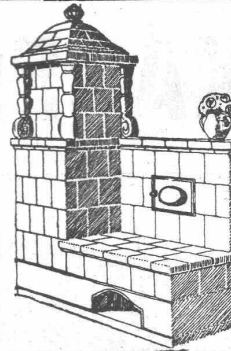
Lastwagen, Omnibusse, Cars alpins

Vor Ankauf eines Lastautomobils

für irgendwelche Waren- oder Personentransporte **verlangen Sie unsere Ratschläge und Offerten befragen Sie unsere Referenzen und besuchen Sie unsere Werke in Arbon**

um sich von unseren Fabrikationsmethoden und den Vorzügen unserer Wagenkonstruktionen zu überzeugen.

Aktiengesellschaft ADOLPH SAURER, ARBON (Schweiz)



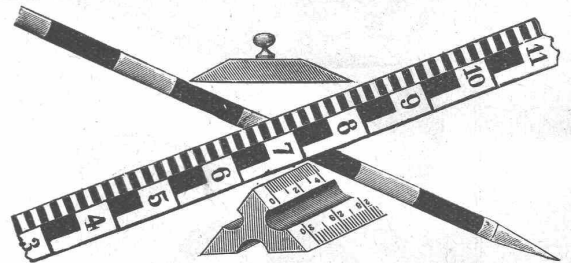
Die
Zentral-Heizung

kombiniert mit Kachelofen, unser patentiertes System, ist wirtschaftlich die beste Heizart für Einfamilienhaus und Etagenwohnung.

Prima Referenzen.

FRITZ LANG & Co., ZÜRICH 3

Zentralheizungen u. sanitäre Anlagen
Manessestr. 190 Teleph. Seinau 26.83



SIEGRIST & Co., A.-G.

Masstabfabrik

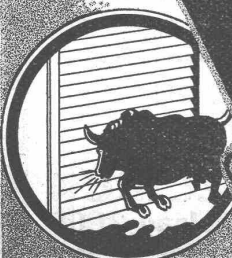
Früher in Schaffhausen **Stein a. Rh.** Gegründet 1878

PANZER-ROLL-LADEN

EREDI FU DOM-FRANZI LUGANO

Vertreter:

- Gerüstgesellschaft A.-G., Zürich
- Geilinger & Co., Winterthur
- Gebr. Tuchschild, Frauenfeld
- K. Michel, Netstal (Kt. Glarus)
- Gebr. Gysi & Co., Baar
- Josef Meyer, Luzern
- Lais, Köhli & Co., Basel
- E. Niederhäuser, Bern
- Donner Frères & Co., Neuchâtel



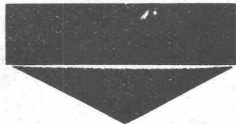
Spälti Söhne & Co
Elektromechanische Werkstätten

Zürich 121, Hardturmstr. Tel. 6623
Vevey 11, Rue Chenaivères Tel. 940
Telegr. Spälti Söhne

Lieferung, Umtausch, Kauf, Reparatur, Um- u. Neuwicklung von Elektromotoren, Generatoren und Transformatoren. Fabrikation von Spezialmotoren, Transformatoren, Regulierantrieben und elektrischen Lichtpausmaschinen.

Fabrik für
Gelochte Bleche

Fr. Mommendey & Sohn
Rapperswil (St. Gallen)



Bronzeinschriften
Grabmalbroncen

BAUMANN, KOELLIKER & CIE., A.-G., ZÜRICH

BAHNHOFSTRASSE - FÜSSLISTRASSE 4

Technische
Photographie

Spezialität:

Architekturaufnahmen

Konstruktionen, Maschinen
Zeichnungen u. Pläne
Katalog-Aufnahmen

H. Wolf-Bender
Zürich

15 Kappelergasse 16

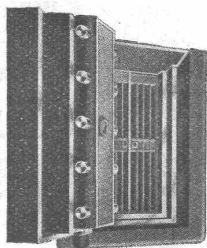
Grundieren
Sie mit



auf Eisen,
Holz, Eternit etc.

SUBOX A.-G.

Langstr. 187
Zürich 5.

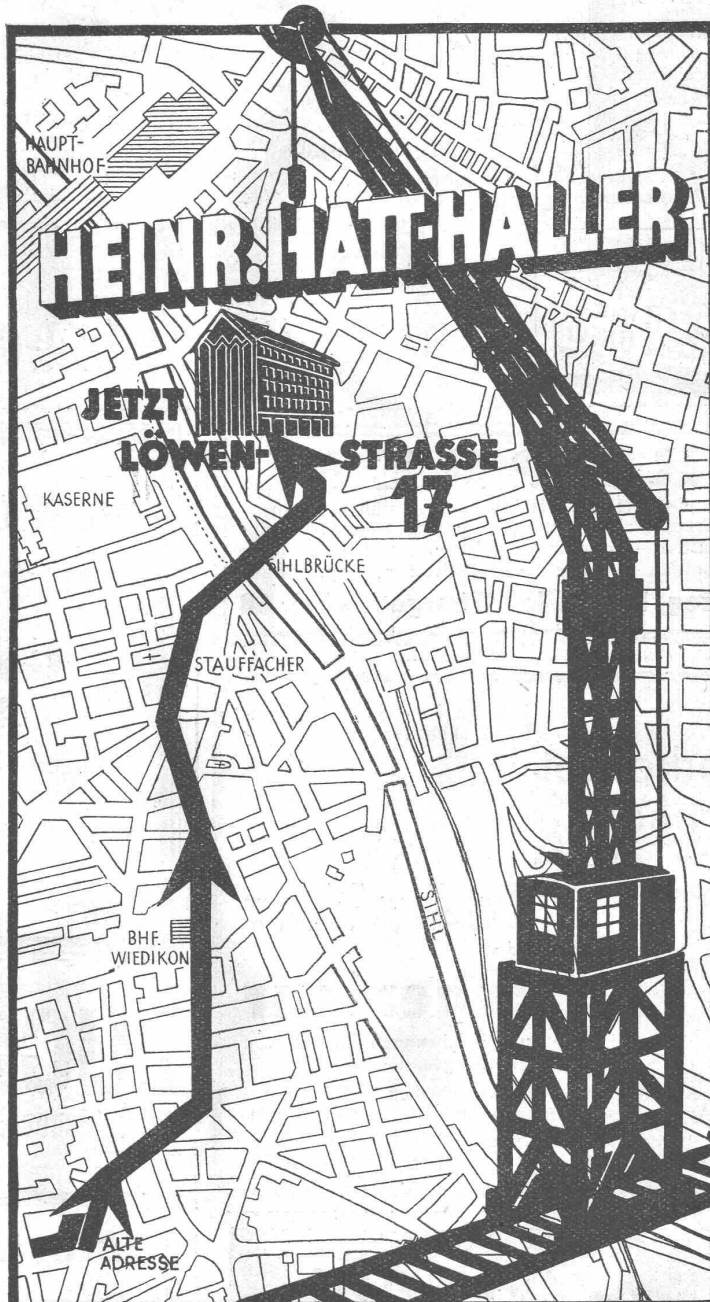


**UNION-
KASSENFABRIK
A.-G.**

Spezialhaus für modernen
Kassen- und Tresorbau

ZÜRICH

GESSNERALLEE 36



MEINE KAUFM. U. TECHN. BUREAUX
befinden sich ab 12. DEZEMBER 1927
im GESCHÄFTSHAUSNEUBAU
an der **LÖWENSTRASSE 17**
HEINR. HATT-HALLER
Hoch- und Tiefbauunternehmung, ZÜRICH



Erfindungs-Patente
 Marken-Muster-
 & Modell-Schutz im In- u. Ausland
H. KIRCHHOFER vormals
 Bourry-Séquin & Co. ZÜRICH
 1880
 Gegründet

Oelfersparnis

Verwenden Sie für Ihre Maschinen aller Art das hochwertige



Es ist ausgiebig, vollständig rein und besitzt eine große Schmier-

fähigkeit, die sich seit 60 Jahren stets bewährt hat. Der Oelfilm wird auf ein Minimum herabgedrückt und bleibt doch noch tragfähig genug, um den Lagerdruck auszuhalten. Wir beraten Sie gerne unverbindlich. * * * *
 Verlangen Sie unsere Offerte:

Valvoline Oil A.G. Zürich BELLEVUE

TREPPEN

fabriziert von einfacher bis reichlichster Ausführung, sowie Liefern von Treppentritten, Pfosten, Sprossen und Handgriffe in allen Holzarten. — Für fachmännische, solide Arbeit leiste ich volle Garantie. — **Spezial-Geschäft für Treppenbau:**

Aug. Herzog, Fruthwilen (Thurgau) - Tel. 68

Dampfkessel-Feuerungen

jüngeren, tüchtigen

Ostschweizerische Maschinenfabrik sucht für ihre Abteilung

Techniker
 oder
Ingenieur

mit Erfahrungen im Bau von Feuerungsanlagen.

Ausführliche Angebote mit Zeugnisabschriften und Photographie, unter Angabe der bisherigen Tätigkeit, der Gehaltsansprüche und des möglichen Eintrittstermins erbeten unter Chiffre Z. R. 3789 an **Rudolf Mosse, Zürich.**

H. WOHLGROTH & Co.

Klingenstrasse 8 **ZÜRICH** Gegründet 1878

Gasmesserschiffbau Apparatebau

Kontroll- und Experimentier-Apparate für die Gasindustrie

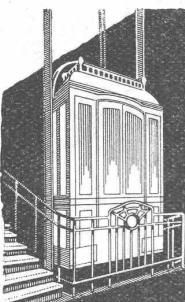
Gasmesser für jeden Bedarf

EIGENE PATENTE

LUCERNE

Vis-à-vis de la gare et des embarcadères. Grand café, Restaurant. Chambres avec eau courante. Appartement avec bain. Salles de conférences et de séances.

Hôtel Monopole et Métropole **Direction: E. WAGNER**



STIGLER Aufzüge

jeder Betriebsart u. für alle Zwecke.

GENERALVERTRETUNG:

Kaegi & Egli, Zürich
 Stauffacherplatz · Tel. S · 10 · 54



Naturasphalt von Travers

Schweizer-Produkt

Anerkannt bester Asphalt für jede Art Asphaltbelag.

E. R. Zetter & Co.
 in Solothurn.

Gegründet 1843



Fabrik-Marke

Konkurrenz-Ausschreibung

Ueber die **Erstellung einer elektrischen Freileitung** von der Estermatt in die Häfni, Gemeinde Birrwil, wird hiermit freie Konkurrenz ausgeschrieben.

Eingaben sind nach dem Einheitsformular des V. S. E. I. schriftlich, verschlossen mit der Aufschrift „Häfni“, bis **Samstag, den 24. ds.**, mittags 12 Uhr, Herrn Gemeinderat **Leutwiler** einzureichen, der auch jede weiter wünschbare Auskunft erteilt.

Birrwil, den 12. Dezember 1927.

Der Gemeinderat.



TREIBRIEMEN

aus Leder, Balata,
Hamelhaar u. Gummi

Adolf Schlatter & Co.
Riementechn. Spezialgeschäft
Zürich

Teleph. Hott. 4919, Stampfenbachstr. 73

I. Schablone- u. Werkzeug-Zeichner gesucht,

muss im Entwerfen und Zeichnen von Presswerkzeugen (Press Tool) völlig bewandert sein; Fachmann mit Erfahrung in Telephon- und Elektrizitäts-Zählern bevorzugt. 500 £ Anfangsgehalt, mit unbegrenzten Aussichten für ideenreiche Persönlichkeit. Londoner Distrikt. Angebote an Box No. „E. L. K. 4283“

Rudolf Mosse Ltd., 125 Strand, London W. C. 2.

Bau - Ausschreibung

Der Gemeinderat der Einwohnergemeinde **Balsthal** eröffnet Konkurrenz über die restliche

Verbauung der Schlucht des Augstbaches

zwischen Balsthal und Holderbank. Die Arbeiten für **drei Talsperrn mit Vorsperren** etc. umfassen:

- a. Erd- und Felsaushub ca. 700 m³
- b. Beton- und Mauerwerk ca. 950 m³
- c. Sturzbett ca. 500 m²
- d. Granitabdeckung ca. 50 m²

Pläne und Bedingungen liegen ab Samstag den 17. ds. beim Ammannamt Balsthal und auf dem Bureau der unterzeichneten Bauleitung zur Einsicht auf, woselbst auch die Eingabeformulare bezogen werden können. Verschlossene Offerten mit der Aufschrift „Bachverbauungsofferte“ bis **Donnerstag, den 29. ds.** an das Ammannamt der Einwohnergemeinde Balsthal erbeten.

Solothurn, den 13. Dezember 1927.

Die Bauleitung:
Ingenieurbureau H. & E. Salzmann.



INGENIEUR-
SCHULE

**TECHNIKUM
STRELITZ-MECKL**

Hochbau, Tiefbau, Betonbau, Eisenbau,
Flugzeugbau, Maschinenbau, Autob.,
Heizung, Elektrotechnik. Progr. frei.

Ingénieur ou Techniciens

connaissances commerciales, français-allemand demandé par
Entreprise de Constructions de routes en Suisse romande.
Curriculum vitae, certificats et prétentions exigés. — Ecrire sous
chiffres V. 97342 X. Publicitas, Genève.

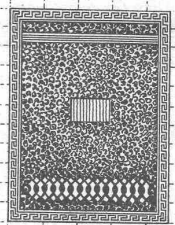
Importante Société à Zurich

cherche

Secrétaire technique

possédant à fond la langue française et éventuellement
l'allemand, rédigeant couramment lettres et rapports et
ayant si possible notions sur la production et la distribu-
tion d'énergie électrique. — Offres avec copies de certifi-
cats, photographie et prétentions sous chiffres Z. H. 3762 à
Rudolf Mosse, Zürich.

Jul. Hädrich
Eisenkonstruktionen
Zürich Werdgutg. 13
Telephon 5. 2550



**Spezialfabrik für
Briefkasten Anlagen**
Kataloge zu Diensten



Alle
Förder- u.
Antriebs-
KETTEN
liefernd
A. Stötz A.G.
STUTTGART

Generalvertretung und Fabriklager für die Schweiz:
AMSLER & Co., FEUERTHALEN

Zu verkaufen: Baugeschäft,

in der Ostschweiz, gut eingerichtet für Hoch- und Tiefbau, dazu
Gebäulichkeit für Cementwarenfabrikation, Kunststeine und andere
Bauartikel. Kaufpreis Frs. 70,000.—, Anzahlung Fr. 35,000.—, ein-
schliesslich Warenvorräte. Mitwirkung für den Verkauf von Cement-
waren auf dem Platze Zürich zugesichert. — Offerten unter Chiffre
Z. H. 3743 befördert **Rudolf Mosse, Zürich.**

Zu kaufen gesucht:

Jahrgang 1908 der
Schweiz. Bauzeitung
Offerten an
Ing. Schorno in Bern.

Gesucht ARCHITEKT

künstlerisch begabte, tüchtige
Kraft für Projekt und Details,
womöglich mit Hochschulstudium,
auf 1. Januar oder 1. Februar.
— Offerten mit Referenzen
und Gehaltsansprüchen unter
Chiffre Z. G. 1272 an
Rudolf Mosse, St. Gallen.



H. HEER & Co.

OLTEN

SPEZIALITÄT:
Gelochte und
gepresste Bleche

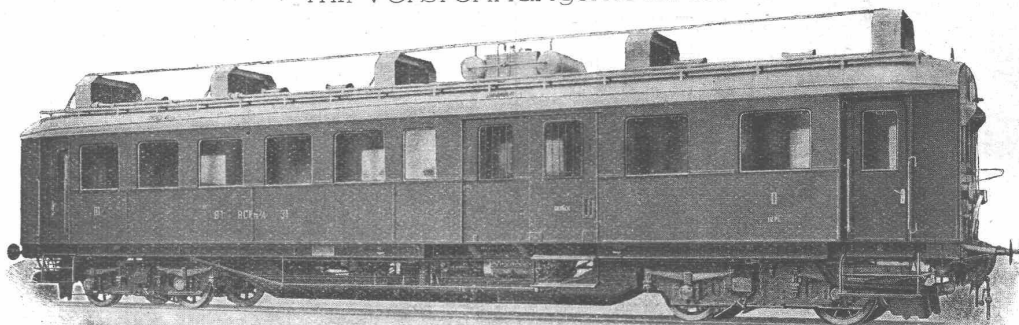
Patent-Verkauf od. Lizenz-Abgabe.

Die Inhaberin der schweizerischen Patente Nr. 75501 vom 31. Januar 1916, betreffend:
„Elektrischer Transformator“,
und Nr. 92433 vom 17. Januar 1921, betreffend:
„Elektrisches Messgerät“,
wünscht die Patente zu verkaufen, in Lizenz zu geben oder anderweitige Vereinbarungen für die Fabrikation in der Schweiz einzugehen. — Anfragen befördert
H. KIRCHHOFER,
vormals Bourry-Séquin & Co.,
Ingenieur- und Patentanwalts-
bureau, Löwenstrasse 51, Zürich 1.

Schweizerische Lokomotiv- und Maschinenfabrik Winterthur

Eisenbahn-Triebwagen

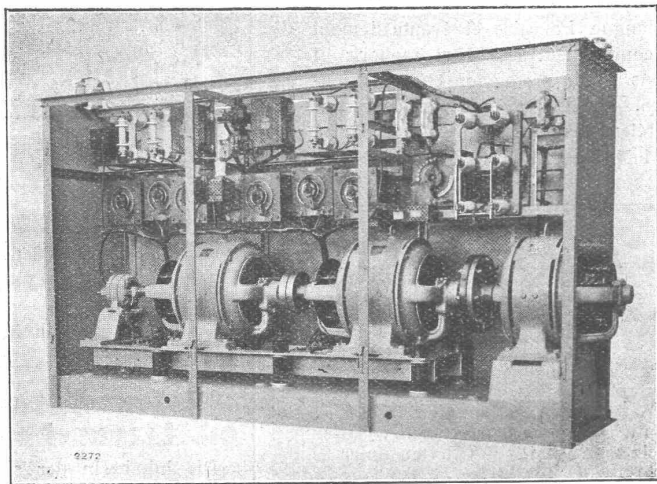
mit Verbrennungsmotoren



Benzin-Triebwagen der Bodensee-Toggenburg-Bahn
Motorleistung 200 PS, Fassungsvermögen 66 Sitzplätze und Gepäckraum. Leergewicht des Wagens ca. 36 t.

Die Kraftübertragung erfolgt mit dem patentierten
Oelschalgetriebe, System S. L. M.

SÉCHERON



GRUPE CONVERTISSEUR
comprenant:

Un Moteur courant continu 37 ch, 220 V, 1450 T/min,
deux Génératrices, 2 A, 5500 V, excitation séparée par
une Excitatrice commune aux deux Génératrices

TRACTION
ÉLECTRIQUE

TRANSFORMATEURS

MACHINES
ROTATIVES

APPAREILS POUR
LA SOUDURE ÉLECTRIQUE

S. A. DES ATELIERS DE SÉCHERON - GENÈVE