

[s.n.]

Autor(en): **[s.n.]**

Objektyp: **Article**

Zeitschrift: **Schweizerische Bauzeitung**

Band (Jahr): **89/90 (1927)**

Heft 25

PDF erstellt am: **19.09.2024**

Persistenter Link: <https://doi.org/10.5169/seals-41823>

Nutzungsbedingungen

Die ETH-Bibliothek ist Anbieterin der digitalisierten Zeitschriften. Sie besitzt keine Urheberrechte an den Inhalten der Zeitschriften. Die Rechte liegen in der Regel bei den Herausgebern. Die auf der Plattform e-periodica veröffentlichten Dokumente stehen für nicht-kommerzielle Zwecke in Lehre und Forschung sowie für die private Nutzung frei zur Verfügung. Einzelne Dateien oder Ausdrucke aus diesem Angebot können zusammen mit diesen Nutzungsbedingungen und den korrekten Herkunftsbezeichnungen weitergegeben werden. Das Veröffentlichen von Bildern in Print- und Online-Publikationen ist nur mit vorheriger Genehmigung der Rechteinhaber erlaubt. Die systematische Speicherung von Teilen des elektronischen Angebots auf anderen Servern bedarf ebenfalls des schriftlichen Einverständnisses der Rechteinhaber.

Haftungsausschluss

Alle Angaben erfolgen ohne Gewähr für Vollständigkeit oder Richtigkeit. Es wird keine Haftung übernommen für Schäden durch die Verwendung von Informationen aus diesem Online-Angebot oder durch das Fehlen von Informationen. Dies gilt auch für Inhalte Dritter, die über dieses Angebot zugänglich sind.

SCHWEIZERISCHE BAUZEITUNG

WOCHENSCHRIFT FÜR ARCHITEKTUR / INGENIEURWESEN / MASCHINENTECHNIK
REVUE POLYTECHNIQUE SUISSE

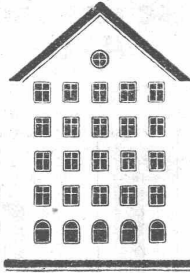
OFFIZIELLES ORGAN DES SCHWEIZER INGENIEUR- UND ARCHITEKTEN-VEREINS
UND DER GESELLSCHAFT EHEMAL. STUDIERENDER DER EIDG. TECHN. HOCHSCHULE
GEGRÜNDET 1883 VON ING. A. WALDNER / HERAUSGEGEBEN VON ING. C. JEGHER

Vereins-Mitglieder, beim Verlag, Schweiz 32 Fr.,
Ausland 40 Fr. jährl.; Nicht-Mitglieder 40 bzw.
50 Fr., postamtl. 30 Cts. mehr. / Einzel-Nr. 1 Fr.

VERLAG CARL JEGHER, ZÜRICH
Dianastrasse Nr. 5 / In Kommission
bei Rascher & Cie., Zürich u. Leipzig

Inserate durch RUDOLF MOSSE, Zürich, die
viergespaltene Colonelzeile 50, Titelseite 80 Cts.,
Anzeigen ausl. Ursprungs 60 Cts., Titelseite 1 Fr.

Fenster



Spezialitäten:
Schieb Fenster und Doppelverglasung

Kiefer-Zürich

Zweigbureau Bern:
Jungfraustrasse 20

W. KOCH & Co, ZÜRICH
Eisen-, Hoch- und Brückenbau
Wehranlagen

Euböolith-Böden

garantiert bestbewährter
fugenloser Bodenbelag für Tel.:
Fabriken, Schulen, Kranken- 3.35
häuser und Bureaux.
Euböolithwerke A.-G., Olten

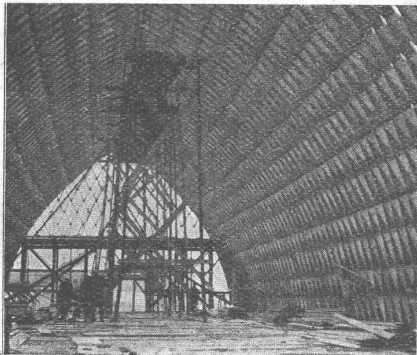
ED. BRUN, WÄDENSWIL 1

TELEPHON 102

Aelteste Spezialfabrik für Härte-Löt-Schweisssprodukte, Autogen-Zusatz-
materialien, Lager-Kühlfette, Lager-Kühlöle, Technische Öle und Fette

Preise auf Anfrage

Preise auf Anfrage



Schweiz. Patent No. 100638

Lamellendach
Zollbau-

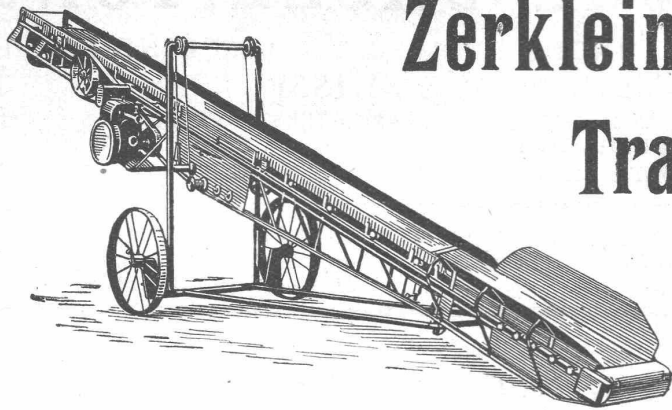
Stützenfreie
Dachkonstruktion

für

Festhütten, Hangars, Schuppen, etc.

Projekte u. Ausführungslizenzen durch den
Inhaber der Generallizenz für die Schweiz:

ALFRED HÄSSIG, Architekt, ZÜRICH 7
Telephon: Hottingen 61.38 Rislingstrasse 1



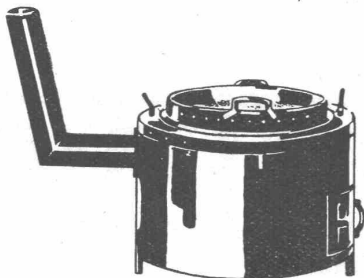
Zerkleinerungs-Anlagen Transport-Anlagen Rohöl-Motoren

liefert

U. Ammann Maschinenfabrik **Langenthal**
A.-G.

Kesselschmiede

Asphaltkochkessel mit und ohne eingebautem Sandvorwärmer, Patent,



Dachdeckeröfen, Asphalt Darren ab Lager lieferbar

Richterswil

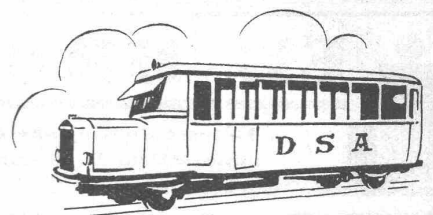
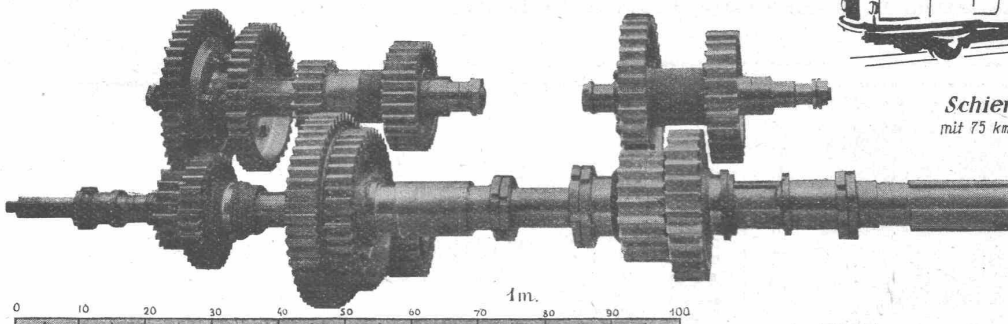
Knorr-Bremse A-G
Berlin O 112
Druckluftbremse f. Bahnen u. Autos
Speisew. Pumpen f. Normal- u. Hochdruck (60 at)
Motorkompressoren
Druckluft-Anlagen

Ringsfeder
G.m.b.H. Uerdingen
Ringsfederpuffer (Rh)
Reibungspuffer
Ringsfeder-Snellböcke
Ringsfeder-Motoren
abfederungen
Unbeschränkte Stossaufnahme durch Ringsfeder

Westfälische Drahtindustrie
Hamm (Westf.)
Drahtseile drahtfrei
Stahl u. Eisendrahte
Ketten-Holzschrauben
Kettige Drahtgeflechte nichtrost. Dr.

Generalvertreter für die Schweiz
Ing. C. Wetzel
Tech. Bureau 1887 geg.
Zürich, Stapferstr. 12

Wechselgetriebe mit gehärteten & geschliffenen
MAAG-RÄDERN
für 60 P.S. Schienen-Autobus



Schienen-Autobus
mit 75 km. St. Fahrgeschwindigkeit

gebaut von
Ganz & Comp. Danubius
BUDAPEST
für die

D. S. A. Eisenbahn.

MAAG ZAHNRÄDER A-G. ZÜRICH

Spar-Kamin

Auch für Entlüftungszwecke
+ PATENT

vorzüglich geeignet
88876

Hourdis, Bodenplättli, Hohlsteine
und alle Arten Bedachungsmaterial

Ziegel A.G. Zürich

Tel. Selnau 66.98

AT. C. ANGEN

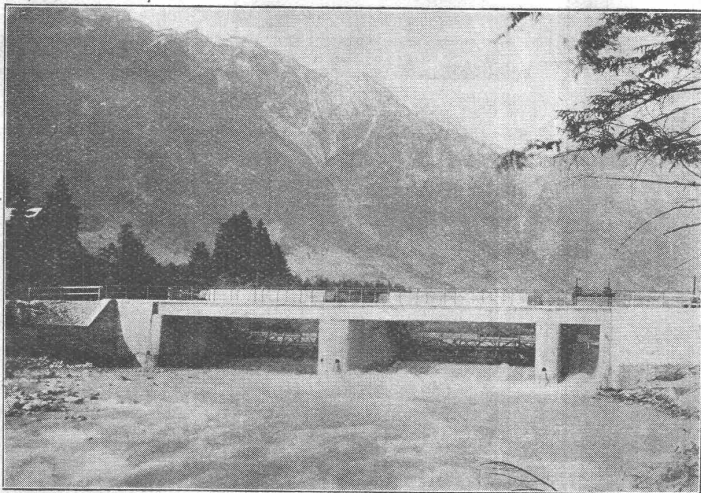
Stauwerke A.-G., Stampfenbachplatz 3, Zürich 6

Erste und älteste Spezialfirma mit reichsten Erfahrungen im Bau von

selbsttätigen und zwangsweise zu bedienenden Wehranlagen.

Selbsttätigen Abflussregulierungen

für Wasserkraft- und Irrigations-Anlagen, entsprechend den modernsten Anforderungen des Wasserbaues.



Zwei automatische Segmentschützen in der Alfenz, je 12,50 x 2 m.

In Betrieb und in Ausführung
über 200 Anlagen mit total
3700 m Wehrbreite und ca.
36 000 m³/sek Regulier-
fähigkeit.

*Allein-Vertretung für die
Schweiz der*

**„Zahnschwelle
Rehbock“**

zur Verhütung von schäd-
lichen Auskolkungen der
Sohle von Wasserläufen.

Illustrierter Katalog, Projekte
und Kostenanschläge.

Schöner Beton ist guter Beton!

CONTEX ist ein Lack, der, auf die Schalung gestrichen, die Eigenschaft besitzt, den Zement auf eine gewisse Tiefe am Abbinden zu verhindern. Nach dem Ausschalen kann die Zementhaut durch Drahtbürste oder starken Wasserstrahl entfernt werden, wodurch das natürliche Gefüge des Beton blossgelegt wird. Durch geeignetes Vorsatzmaterial kann jeder

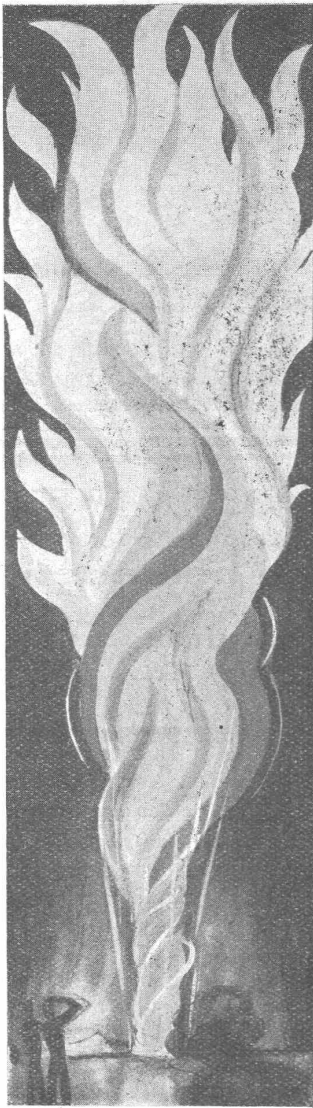


beliebige Effekt erzielt werden. Muss eine Betonfläche aus irgend einem Grunde verputzt werden, so ergibt die Vorbehandlung mit Con-
tex die richtige, raue Unterlage zur dauernden Haftung.

Anfragen erbeten an:

CONTEX S. A., GENÈVE
Postfach Rive 244

zeigt die Schönheit des Beton und seine Güte.



Verwendet

o e l

als Heizmittel

praktisch **sauber**
ökonomisch

Für jede unverbindliche Aus-
kunft wende man sich an die

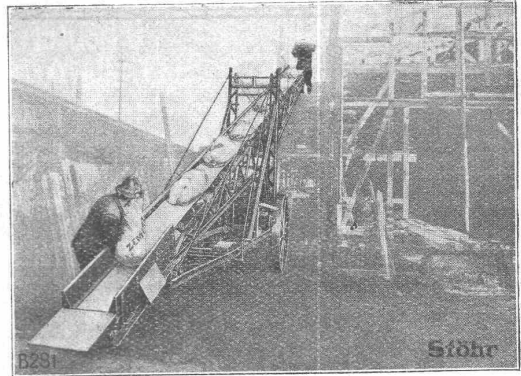
Technische Abteilung
der



Lumina A.-G. „Sihlporte“ Zürich

Stöhr

Fahrbare Förderbänder



zum Fördern und Aufschichten von Zement in Säcken, Sand, Beton-
gemisch, Kohle usw. Zum Ausschachten von Baugruben und zum
Be- und Entladen von Wagen aller Art.

Transportanlagen aller Art.

GENERALVERTRETER FÜR DIE SCHWEIZ:

ING. HERMANN VERSELL

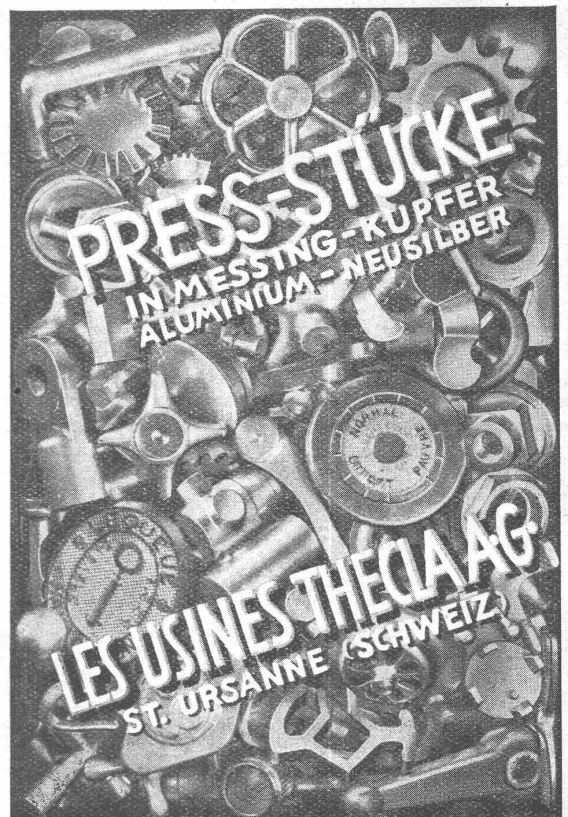
Postfach Bahnhof

ZÜRICH 1

Tel.: Hottingen 97.76

WILHELM STÖHR - OFFENBACH a. M.

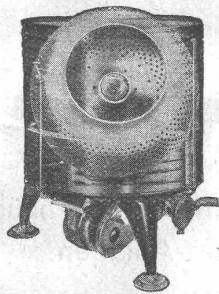
Spezialfabrik für Transportanlagen und Aufzüge



PRESS-STÜCKE
IN MESSING-KUPFER
ALUMINIUM - NEUSILBER

LES USINES THECLA AG
ST. URSANNE (SCHWEIZ)

SAVAGE ELEKTR. WASCHER & TROCKNER



Stellung zum Waschen

Erstkl. Schweizer-Referenzen

In BERN:

Vorführung und Verkauf durch
C. MOSER, Moserstrasse 28
 Techn. Vertretungen
 (Telephon: Christoph 60 79)

Vereinigt eine ganze, moderne Waschanlage in einer Maschine und löst so das Waschproblem in überraschender Weise. Bedeutende Raum- und Kostenersparnis bei Neubauten, da die SAVAGE überall betriebsbereit und ohne besondere Installationen plaziert werden kann, wo Heisswasser und elektrischer Lichtstrom verfügbar. Stromverbrauch 3 bis 5 Cts. pro Stunde. Konstruktiv und in Ausführung hervorragendes amerikanisches Erzeugnis der SAVAGE ARMS CORP.

Exklusiver Import für die Schweiz:

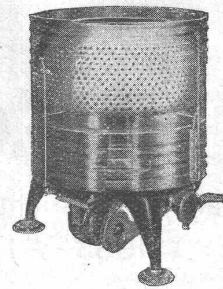
Viktor Baumgartner, Albanvorstadt 28, Basel
 (Telephon: Birsig 63.42)

General-Vertreter für die Ost- und Innerschweiz:

A. Kaegi-Treulin, Ing., Pfäffikon a. Etzel
 (Telephon 11) mit

SAVAGE-Demonstrationslokal, Rennweg 3, Zürich 1
 (Telephon: Selnau 41.48)

Verlangen Sie Prospekte und Offerten nebst Referenzen!



Stellung zum Spülen und Trocknen

Kostenlose Demonstrationen

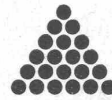
In GLARUS:

Vorführung und Verkauf durch
F. KUBLI-WALCHER
 Techn. Vertretungen
 (Telephon: 489)



**Auf den Weihnachtstisch Ihrer
 Dame gehört eine vornehme
 Bürsten-Garnitur**

3- bis 6-teilig von Fr. 18.— bis Fr. 50.—



Bezugsquellen-Nachweis durch:

Bürstenfabrik Ebnat-Kappel A.-G.
 Ebnat



GESELLSCHAFT DER LUDW. VON ROLL'SCHEN EISENWERKE
 · FILIALE: EISENWERK CLUS KT. SOLOTHURN ·



TRANSMISSIONEN

in moderner Ausführung, mit Ringschmierlagern oder Kugellagern.
 Komplett Anlagen für alle Industriezweige.

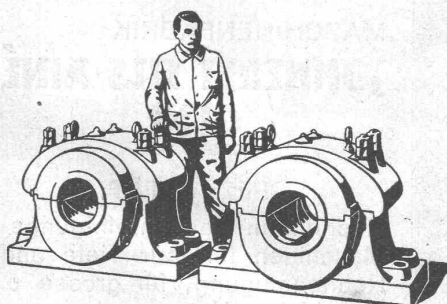
Benn's Patent-Reibungskupplungen.
Elektromagnetische Reibungskupplungen.

Patentiert in der Schweiz und im Auslande.

Patent-LENIX-Getriebe

FILIALE: GIESSEREI OLTEN

Rohguss zu Riemenscheiben und Zahnrädern
 jeder Grösse und Konstruktion.



Schwere Stahllager mit Ringschmierung,
 für Walzwerke

AUFZÜGE und KRANE aller Art

RUEGGER & CO., A.-G.

Transport-Einrichtungen für
Fließ - Arbeit

BASEL

Hand- u. Elektro-Flaschenzüge
Transport-Anlagen

A.-G.
CONRAD ZSCHOKKE
DÖTTINGEN
(Aargau)

EISENBAU.

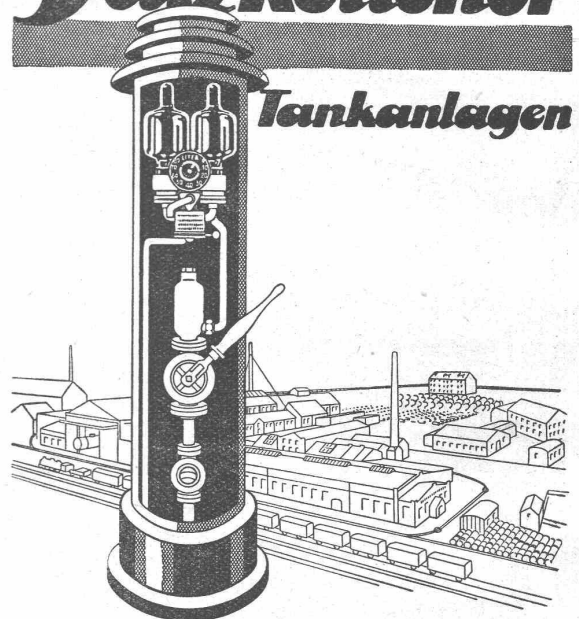
Brücken, Hoch- und Industriebauten, Stauwehre, Maste, Konstruktionen für Bauinstallationen, Krane, Kessel- und Blecharbeiten, Druckrohre, Treppen, Fenster etc.

Spezialitäten:

Verzinkung (Metallisierung mit Zink, Blei, Aluminium, Kupfer etc.) nach dem M. U. Schoop'schen Verfahren. (Behälter für chemische Zwecke). - Personen- und Materialschleusen für Druckluftgründungen. - Wellblechbaracken für jeden Zweck (Baubaracken, Garagen etc.)

INGENIEURBUREAU

Salzkottener Tankanlagen

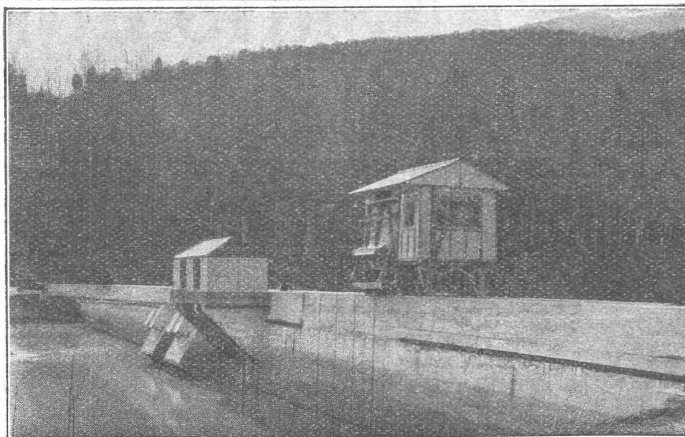


Fabrik explosionsicherer Gefäße
SALZKOTTEN G.M.
B.H.
Zentrale Berlin SW 48 Wilhelmstraße 122
GENERALVERTRETER FÜR DIE SCHWEIZ:
HANS STUTZ, Ingenieur, Carmenstr. 24, ZÜRICH 7

A.-G.
**KRAFTWERK
WÄGGITAL**

Staumauer
Rempen

Rechen-
reinigungs-
Maschine
mit doppeltem
Schwenkkran



MASCHINENFABRIK
JONNERET FILS AINÉ
GENÉ
GEGR. : 1850

SPEZIALITÄT:

Rechen- u. Rechenreinigungs-
Maschinen für jede Tiefe und
Rechenneigung, für grosse u.
kleine Wasserwerke.

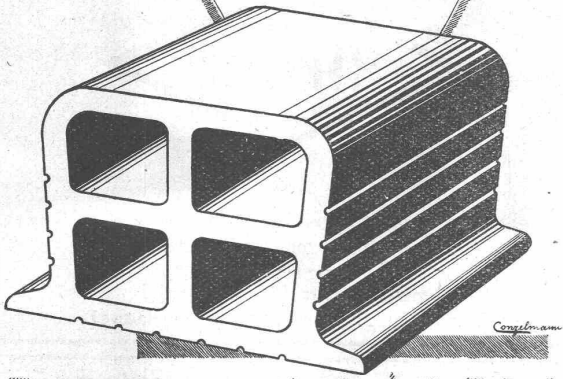
In- und Auslandspatente.

Man verlange Projekte und Kostenanschläge
kostenlos.

Der Architekt ist im Vorteil
der mit
Lauperhohlsteinen
baut

5

Die Lauperhohlsteindecke lässt sich rasch und sauber vergipsen. Die Gipsschicht blättert nicht ab, selbst nach Jahren nicht; auch bilden sich keine hässlichen, missfarbenen Ringe, denn der Lauperstein ist völlig salpeterfrei.



Baumaterial A.G. Biel
TEL. 1082 & 1062 CENTRALSTR. 89 a

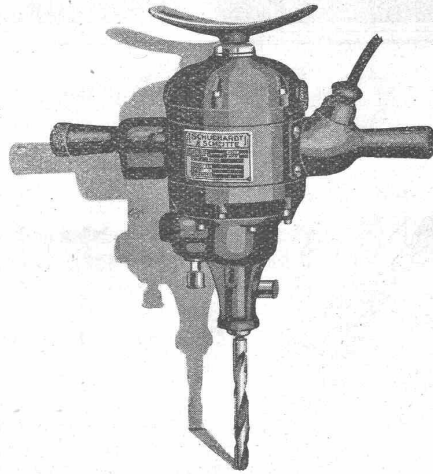
Schuchardt & Schütte

Aktiengesellschaft

BERLIN C 2, Spandauer-Strasse 28/29

VERTRETER FÜR DIE SCHWEIZ:

Ing. E. BRINKMANN, Zürich 7



Elektrische Handbohrmaschinen

bis 50 mm Lochdurchmesser

für alle Stromarten und Spannungen

E. G. Portland, Zürich

Jura-Cementfabriken, Aarau
Aargauische Portland-Cementfabrik Holderbank-
Wildeggen

Portland-Cementwerk Würenlingen-Siggental A.-G.
Cement- und Kalkfabriken R. Vigier A.-G.

Portland-Cementfabrik, Laufen
Schweiz. Cement-Industrie-Gesellschaft, Heerbrugg

Portland-Cementwerk Thayngen A.-G.
Cement- und Kalkwerk Liesberg A.-G.

K. Hürlimann Söhne, Brunnen
Wilhelm Brodtbeck A.-G., Liestal

Cementwerke Därligen A.-G., Bern
Ciment Portland S. A., St. Sulpice

Société des usines de Grandchamp et de Roche
S. A. des chaux et ciments de Baulmes et Vouvry

empfehlen ihren

1a. Portland-Cement.

Verkauf durch die Fabriken selbst

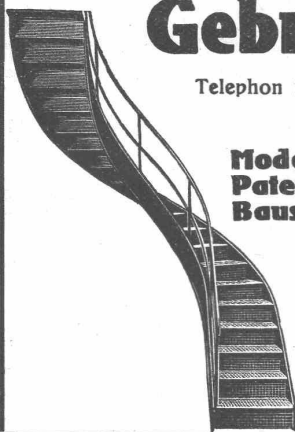


Ventilatoren

jeder Art, für alle Leistungen und Bedürfnisse, ferner komplette, neuzeitliche lufttechnische Anlagen, erstellt seit über 30 Jahren die

Ventilator A.-G., Stäfa-Zürich

Ausschliessliche Spezialfabrik



Gebr. Demuth

Telephon 170 **Baden** Telephon 170

Fabrik für

Moderne Blechbearbeitung
Patent. gepresste Treppen
Bauschlosserei
Eisenkonstruktionen
Patentierete Kessel

II. Abteilung

Sanitäre Einrichtungen
Elektrische Boyler und
Zentralheizungen



die anerkannt beste Anstrichfarbe für Innen- u. Aussen.
Hochglänzend und Matt.

Generalvertreter für die Schweiz:

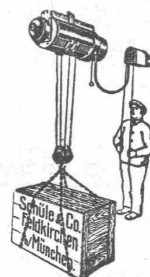
C. Hässig, Elisabethenstrasse 11, Basel.

RECHTSANWALT

DR ERNST UTZINGER

BAHNHOFSTR. 64 **ZÜRICH** TEL.:SELNAU19.68

RECHTSANGELEGENHEITEN



SCHÜLE ELEKTROZÜGE

sind heute die wirtschaftlichsten zum Heben und Seitwärtsfahren

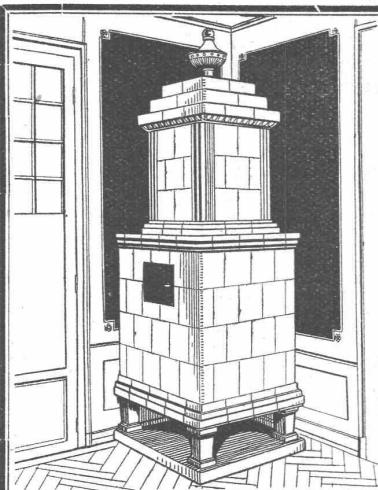
aller Lasten v. 150 b. 5000 kg.

Schüle - Sicherheits - Winden

mit Hand- und Kraftantrieb für Aufzüge, Krane aller Art.

Kostenlose Angebote und Ratschläge durch

Otto Studer, Ing., Zürich 6
Ekkehardstrasse 16.



Kachel-Oefen

in jeder Ausführung

Ofenfabrik Kohler A.G.

Mett bei Biel

SCHULER & SCHILD

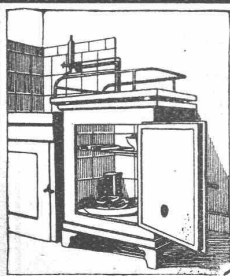
Bahnhofstr. 37 **ZÜRICH** Bahnhofstr. 37

BERATENDE INGENIEURE

für

Projektierung von Kraftwerken, Transformer-Stationen, Freiluftanlagen, Bahnelektrifizierungen, Leitungsnetzen

Gutachten, Beratungen, Schätzungen, Bauleitungen, Werkstattabnahmen



Patent Nr. 118307

Kein Neubau

ohne den billigen Konservierungsschrank **„Polar“** mit Wasser- und Luftkühlung!

Keine Betriebskosten!

„POLAR“ erhöht den Wert jeder neuzeitlichen Kücheneinrichtung, ohne die Anlagekosten wesentlich zu steigern.

Prospekte und Offerten durch:

E. HALLER, Fabrikant des „Polar“, STÄFA, Bergstrasse
Telephon 217