

Objektyp: **Advertising**

Zeitschrift: **Schweizerische Bauzeitung**

Band (Jahr): **89/90 (1927)**

Heft 4

PDF erstellt am: **26.09.2024**

### **Nutzungsbedingungen**

Die ETH-Bibliothek ist Anbieterin der digitalisierten Zeitschriften. Sie besitzt keine Urheberrechte an den Inhalten der Zeitschriften. Die Rechte liegen in der Regel bei den Herausgebern.

Die auf der Plattform e-periodica veröffentlichten Dokumente stehen für nicht-kommerzielle Zwecke in Lehre und Forschung sowie für die private Nutzung frei zur Verfügung. Einzelne Dateien oder Ausdrucke aus diesem Angebot können zusammen mit diesen Nutzungsbedingungen und den korrekten Herkunftsbezeichnungen weitergegeben werden.

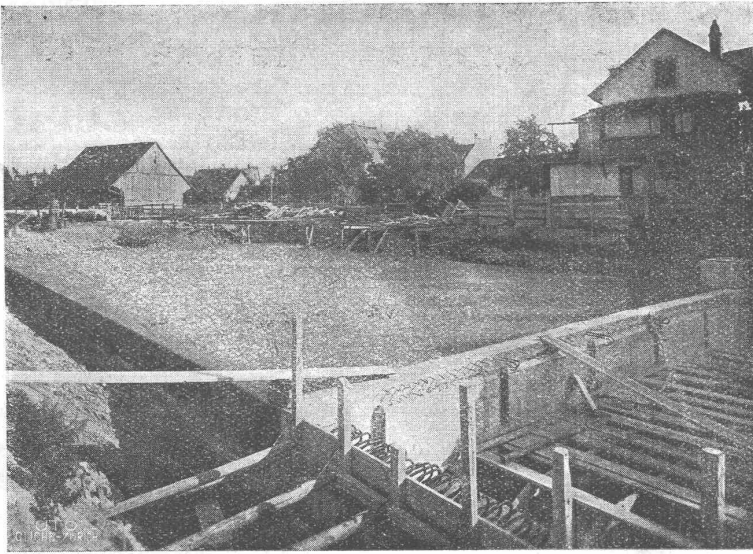
Das Veröffentlichen von Bildern in Print- und Online-Publikationen ist nur mit vorheriger Genehmigung der Rechteinhaber erlaubt. Die systematische Speicherung von Teilen des elektronischen Angebots auf anderen Servern bedarf ebenfalls des schriftlichen Einverständnisses der Rechteinhaber.

### **Haftungsausschluss**

Alle Angaben erfolgen ohne Gewähr für Vollständigkeit oder Richtigkeit. Es wird keine Haftung übernommen für Schäden durch die Verwendung von Informationen aus diesem Online-Angebot oder durch das Fehlen von Informationen. Dies gilt auch für Inhalte Dritter, die über dieses Angebot zugänglich sind.

# Asphalt-Emulsion A.-G. Zürich

Hafnerstrasse 7  
Unternehmung für Asphaltarbeiten



**Mammutabdichtungen für Brücken,  
Tunnels, Dächer, Terrassen, Fundamente,  
Asphalt-Emulsion- und Eweol-Isolieranstriche,  
Porolith-Mörtelzusatz,  
Gussasphalt-Beläge.**

Wiedikonener Tunnel

Wasserdichte Asphaltabdeckung . . . . . 1000 m<sup>2</sup>

Bauleitung: S. B. B. Kreis III  
Unternehmung: Theod. Bertschinger A.-G.

Ausgeführt durch Asphalt-Emulsion A.-G. Zürich

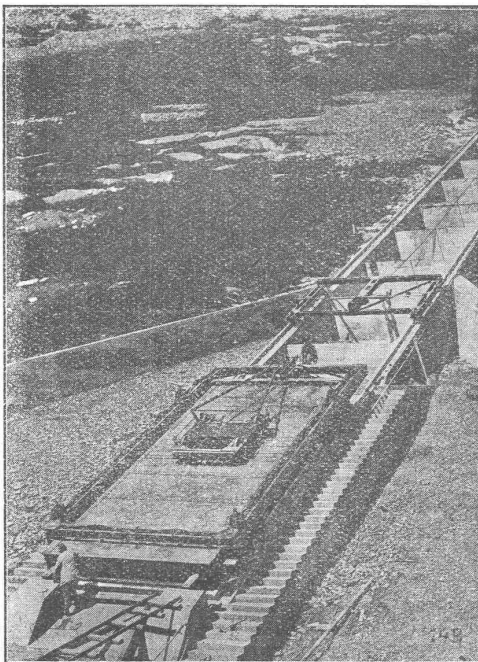
## Gesellschaft der L. von Roll'schen Eisenwerke, Gerlafingen

Gegründet 1823

Gegründet 1823

Werk „**Giesserei Bern**“ in Bern

Konstruktionswerkstätten,  
Eisengiesserei



Schütze zum Stollenabschluss  
Wäggital, max. Wasserdruck  
ca. 2300 t.

## Hebezeuge

Eisenbahnmaterial  
Schützenanlagen und  
Wehreinrichtungen  
Zahnradbahnmaterial  
Standseilbahnen  
Allgem. Maschinenbau



Telegramme: Giesserei Bern  
Telephon: Bollwerk 1066

## Submissions-Anzeiger

Termin	Auskunftstelle	Gegenstand
24. Januar	C. F. F., bureau 76, La Razude, Lausanne	Surélévation de la voie ferrée près de Saint Maurice (Valais)
25. "	Bauinspektor Merz, Arch., Mayweg 3, Bern	Kanalisation in der Viertelsgemeinde Ittigen
31. "	C. F. F., rue de Lausanne 11, Genève	Travaux de terrassements pour la nouvelle gare de Cornavin
12. Februar	Kreistelegraphendirektion V, St. Gallen	Erd-, Maurer- und Kabelverlegungsarbeiten Frauenfeld-Egnach
1. April	Bauabteilung S. B. B., Kasernenstr. 101, Zürich	Elektrische Stellwerkanlage auf dem Bahnhof Winterthur

### Zinkdruck

in jeder Auflage  
„ein- und mehrfarbig“



### Typondruck

das Vervielfältigungs-Verfahren für beidseitig bedruckte und undurchsichtige Originale

**Vergrößerungen und Verkleinerungen**

**BERN**

**A. MESSERLI'S ERBEN**

**ZÜRICH**

## Stahlformguß

bis 25 Tonnen Stückgewicht,

SPEZIALITÄT:

Zahnäder mit rohen und geschnittenen Zähnen,  
Räder und Radsätze für Feldbahnen

liefert:

**Stahlwerk Oeking A.G.**

**Düsseldorf**

vertreten durch:

F. A. von MOOS, Ingenieur,  
Reuss-Steg 3, LUZERN.



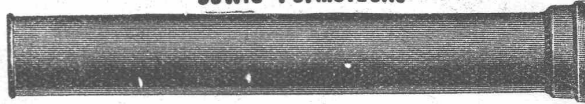
**Zeichen-Tische**  
**Zeichen-Maschinen**

GEBRÜDER  
**SCHOLL**  
POSTSTRASSE 3 ZÜRICH

## Gusseiserne Muffen- und Flanschenröhren sowie Formstücke

Schweizer  
Normalien

Lager  
in Winterthur



für  
normalen  
und höhern  
Betriebsdruck

Telephon Nr. 496

**Kägi & Co., Winterthur**

## Weißkalk

in Stücken und feinsten Pulverform  
(Kalkhydrat)

für Bau- und Chemische Industrie

Kalkfabrik St. Ursanne, Jura, Teleph. 22

## Hygienische Trockenheizung von Bauten

**Trocknung und Temperierung von Neubauten**

mit und ohne Bedienung.

**ROTH & KIPPE**

vorm. PAUL APPEL, ZÜRICH  
Uetlibergstrasse 175

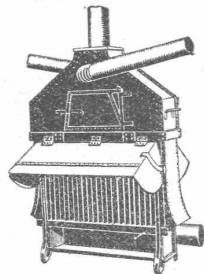
**ZÜRICH**  
Uetlibergstr. 175

**BERN**  
Länggasstr. 26

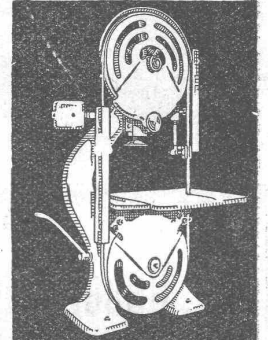
+ 26092

Tel. Sel. 66.54 u. Hott. 39.31 (Priv.)

Tel. Bollwerk 16.54



## Hochleistungs-Holzbearbeitungs-MASCHINEN



für alle Industrien  
**RAUSCHENBACH**  
Schaffhausen



## Pat. VISCIN=Luftfilter

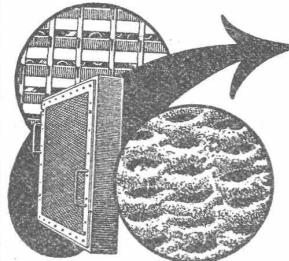
für Lüftungs- und Heizungs-Anlagen, Turbogeneratoren,  
Kompressoren, Motoren usw.

BESTES FILTER DER GEGENWART

3000 Anlagen mit 55 Millionen Stundenkubikmeter  
ausgeführt. Glänzende Resultate.

Broschüre No. S 304 kostenlos.

**VENTILATOR A.-G., STÄFA**



Goldene Medaille  
Zürich 1894 Bern 1914

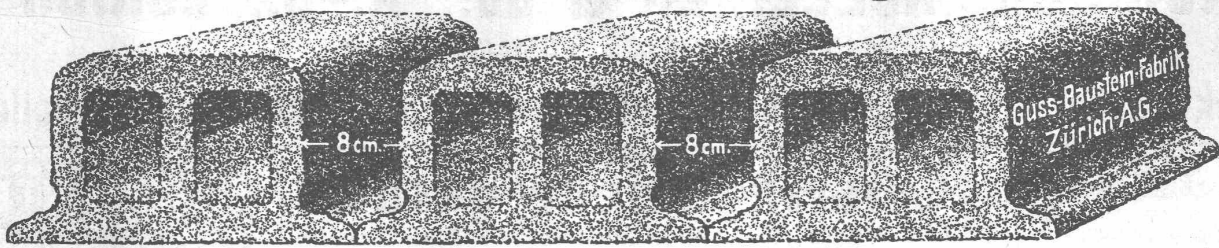


## HEINRICH BRÄNDLI \* HORGEN

Asphalt-, Dachpappen- und Holzcement-Fabrik

**Asphalt-Beläge \* Asphalt-Isolierungen**

# Deckensteine PHÖNIX (Eingetr. Marke)





## Drahtbürsten-Fabrik

**Jacq. Thoma**  
WINTERTHUR  
Telephon 7.73

Drahtbürsten in Ia. Qualität  
für sämtliche Industrien.

# SAURER

## Lastwagen, Omnibusse, Cars alpins

**Vor Ankauf eines Lastautomobils**  
für irgendwelche Waren- oder Personentransporte  
**verlangen Sie unsere Ratschläge und Offerten**  
**befragen Sie unsere Referenzen und**  
**besuchen Sie unsere Werke in Arbon**  
um sich von unseren Fabrikationsmethoden und den Vor-  
zügen unserer Wagenkonstruktionen zu überzeugen.

Aktiengesellschaft Adolph Saurer, Arbon (Schweiz).



**Schmidt'sche Heissdampf-Gesellschaft**  
m. b. H.  
**Cassel-Wilhelmshöhe**

---

## Höchst-Druck-Dampfanlagen

System Wilh. Schmidt  
für alle Zwecke und Dampfdrücke

---

### Verkopplung von Kraft- und Wärme-Wirtschaft

*Kostenlose Beratung auf Grund zwölfjähriger, prak-  
tischer Erfahrungen.*

Ausführung der Anlagen durch lizenzberechtigte Werke.

---

**Vertretung für die Schweiz:**  
**INGENIEUR ED. GAMS, ZÜRICH 8**



## ASPHALTOID

*Elastischer*  
**Asphalt-Isolierstoff**  
*mit imprägnierter Jute-Einlage*

zur Verwendung auf Fundamente, gegen aufsteigende Feuchtig-  
keit | Für Brücken-, Gewölbe- und Tunnelabdeckungen, zur Abdich-  
tung von Terrassen, Veranden, Bassins, sowie für flache Bedachungen

*Wasserdicht, teerfrei, geschmeidig und zäh, unzerreissbar, leicht,  
geruchlos, säurebeständig und äusserst dauerhaft*

**MEYNADIER & C<sup>IE</sup>,**  
ZÜRICH UND BERN

# Kunstholz- und Steinholzböden

liefert nach 20-jähriger Praxis (8 Jahre bei der Fa. Imperial-Kunstholzfabrik  
und 11 Jahre bei der Fa. Euböölifwerke) **in erstklassiger Qualität**

## Hans Rossi, Zürich 6

**Landenbergstr. 17 - Tel. Hottingen 83.59**

---

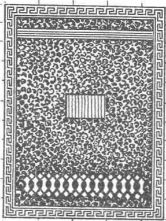
Bereits ausgeführte Arbeiten im Kanton Glarus, Zürich, Bern und Basel

# BAUMANN, KOELLIKER & Co., A.-G., ZÜRICH 1

BAHNHOFSTRASSE - FUESSLISTRASSE 4

Elektrische Heiz- und Koch-Apparate :-: :-: Warmwasserboiler

**Jul. Hädrich**  
Eisenkonstruktionen  
Zürich Werdegutg. 13  
Telephon 5. 2550



Spezialfabrik für  
**Briefkasten-Anlagen**  
Kataloge zu Diensten

Wir liefern als  
**Spezialität**  
die bestbekanntesten  
**Weldons - Gummi**

Direkter Import.  
Verlangt Offerte mit Muster.  
**PAPIERHAUS A.-G., Zürich 1**  
Gessnerallee 28 - Tel.: S. 95.07



**Silvo-Platten**

sind  
Imprägnierte, wasser-  
abweisende  
Holzfaserstoff-Platten  
für  
**Bau- und  
Möbel-Schreinerei**  
Alleinige Fabrikanten:  
**Eternit Niederurnen**

## Oberingenieur gesucht

für das Projektieren und Ausstecken einer grossen Eisenbahnanlage in gebirgigem Terrain (Anatolien). Der Betreffende muss ein hervorragender Ingenieur mit administrativen Fähigkeiten sein und auf frühere Arbeiten solcher Art hinweisen können, speziell auch auf Tunnelarbeiten und weiter muss er die deutsche und französische Sprache vollständig beherrschen und die Stellung im Februar antreten können. Bitte Billet mrk B 31 mit Empfehlungen, Photographie und Gehaltforderung baldigst an  
**Wolffs Box, Kopenhagen K.**

## DIPL. INGENIEUR

(Bauingenieur), 27 Jahre alt, guter Statiker, vor dem Hochschulstudium 5 Jahre Praxis als Bauführer auf Bureau und Bauplatz sämtlicher Gebiete des Hoch- und Tiefbaues, vertraut mit Kalkulationen, Technikums-Abschluss, **sucht** gestützt auf gute Zeugnisse **Stellung**. — Angebote unter Chiffre Z. D. 99 befördert  
**Rudolf Mosse, Zürich.**

## G E S U C H T

Erfahrener, durchaus zuverlässiger

## BAUFÜHRER

für die Hochbauten des

**NEUEN GOTTESACKERS AM HÖRNLI  
IN BASEL.**

Schriftliche Anmeldungen mit Zeugniskopien an die  
Bauleitung des Gottesackers am Hörnli in Basel,  
Eilsabethenstrasse 30.

## OFFENE STELLE

beim Eidgenössischen Eisenbahndepartement:

## Kontrollingenieur

II., event. I. Klasse für Bahnbau und -unterhalt.

Erfordernisse: Abgeschlossene technische Hochschulbildung, Praxis im Eisenbahnbau und -betrieb. Deutsche Muttersprache, Kenntnis der beiden andern Landessprachen.

Besoldung: Ca. 7500 bis 9900 bzw. 9000 bis 11,300 Fr., gegebenenfalls nebst gesetzlichen Familienzulagen.

Schriftliche Anmeldung unter Beifügung der Ausweise bis 3. Februar 1927 an das

Eidgenössische Eisenbahndepartement in Bern.



## Stuca S. A.

vormals: Taponnier & Cie.  
P. Halter

STUCKMARMOR  
STEINSTUCK  
BILDHAUEREI

## Genève

Téléphone: Stand 13.12

**Maschinen-Ingenieur,**  
E. T. H., 35 J., vielseitige Praxis in Bureau u. Betrieb: ein Jahr Schweiz, vier Jahre Ausland **sucht Stellung** in Bureau, Betrieb od. kaufmännisch. Schweiz, Ausland od. Uebersee. Deutsch und Französisch perfekt, gute Kenntnisse des Englischen und Italienischen. — Offerten unter Chiffre Z. N. 108 befördert  
**Rudolf Mosse, Zürich.**

## Hochbau- Techniker

mit Bureau- und Baupraxis **sucht Stelle**. — Offerten unter Chiffre Uc. 249 Y. an  
**Publicitas, Zürich.**

## Employé d'Architecte

sérieux est demandé chez  
Mer. E. Réess, architecte à  
Montbéliard (Doubs) France.  
Envoyer références et présent.

## STELLE GESUCHT zur weiteren Ausbildung auf BAUBUREAU,

praktische Erfahrungen im Zeichnerischen und kaufmännischen Arbeiten, sowie gute mathematische Kenntnisse vorhanden. Bescheidene Lohnansprüche. Eintritt nach Uebereinkunft. Gute Zeugnisse. Offerten unter Chiffre Ac. 241 Z. an Publicitas Zürich.



„FORTUNA“

## Kittlose Glasdächer und Glasbeton-Oberlichter

System „Fortuna“

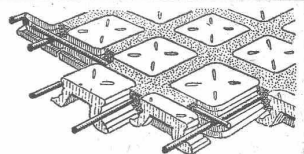
Seit vielen Jahren bestens bewährte Konstruktionen

## WALTHER & MÜLLER, BERN

Grabenpromenade 9 - Brunnengasse 60

Eigenes technisches Bureau - Selbstfabrikation

Vertreter für die Ostschweiz: GEBR. TUCHSCHMID, FRAUENFELD



**Begehbares Glasdecken**  
von grösster Lichtdurchlässigkeit und  
dekorativ



**Emil Steiner** Maschinen-Handlung **Wiedikon-Zürich**  
 Birmensdorferstrasse 98  
 Zu verkaufen: Stets grosser Vorrat an gebrauchten Reservoirs, Transmissionen, Maschinen aller Art, sowie Ankauf kompl. Fabrikanrichtungen, Eisen und Metalle zu höchsten Preisen.

**Oberengadiner Baugeschäft**  
 d. Maurer- u. Holzbranche sucht jüngern, zeichnerisch tüchtigen **Architekten-Techniker.**  
 Spätere Verassociation nicht ausgeschlossen. — Offerten mit Angaben über Bildungsgang, Nationalität, Referenzen und Gehaltsansprüchen unter Chiffre Z. L. 125 an **Rudolf Mosse, Zürich.**

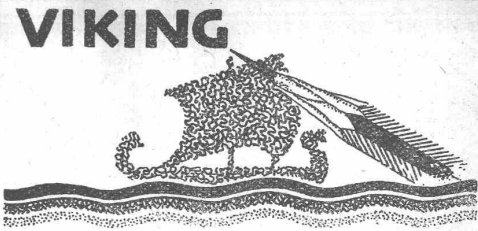
**Industrielle Beratungen!**  
 Erfolgreiche Rationalisierung, Verkaufs- und Gewinnsteigerung. Kapitalvermehrung. Referenzen zur Verfügung. — Anfragen unter O. F. 4 Z. an **Oreil Füssli-Annoucen, Zürich, Zürcherhof.**

**Erfindungs-Patente**  
 Marken-Muster- & Modell-Schutz im In- u. Ausland  
**H. KIRCHHOFER** vormals Bourry-Séguin & Co. ZÜRICH  
 1880 gegründet

Junger **BAUZEICHNER**  
 mit guten Zeugnissen **sucht Stelle.**  
 Eintritt nach Uebereinkunft. Offerten unter Chiffre Z. E. 62 befördert **Rudolf Mosse, Zürich.**

**Rapport-Bücher**  
 o. **Hartmann & Cie. ZÜRICH**  
 Bücher-Fabrik

**Offert-Umschläge**  
 o. **Hartmann & Cie. ZÜRICH**  
 Bücher-Fabrik



**Bauingenieur E. T. H.**  
 mit mehrjähriger Baustellenpraxis im Eisenbeton-, Brücken-, Wasser- u. modernen Strassenbau, selbständige Kraft, gründliche Kenntnisse im Projektieren u. Preiskalkulation, guter Statiker, erfahren in Acquisition u. Geschäftsführung, sucht **selbständige Stellung in seriöser Bauunternehmung**  
 Prima Referenzen und Zeugnisse. Finanzielle Beteiligung nicht ausgeschlossen. — Angebote unter Chiffre Z. U. 170 befördert **Rudolf Mosse, Zürich.**

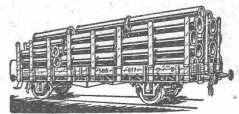
Künstlerisch und technisch versierter **ARCHITEKT**  
 mit allseitig grosser Erfahrung und prima Empfehlungen **sucht Engagement**  
 oder aktive Beteiligung. — Offerten unter Chiffre Z. H. 141 befördert **Rudolf Mosse, Zürich.**

**Junger Ingenieur**  
 (Dipl. E. T. H.) mit Praxis im städt. Tiefbau (Kanalisation) sucht sich auf Frühjahr zu verändern. Dauerstelle. Referenzen. — Offerten unter Chiffre Z. K. 67 befördert **Rudolf Mosse, Zürich.**

Grosses im Bau begriffenes Kraftwerk, sucht für die **Projektierungs- und Bauarbeiten** der maschinellen Anlage einen tüchtigen **Maschinen-Techniker**  
 Verlangt werden gute Kenntnisse im allgemeinen Maschinenbau und Erfahrung in der Erstellung von Druckleitungen mit den zugehörigen Abschlussorganen. Der Eintritt kann sofort erfolgen. Es kommen nur Bewerber in Frage, die an selbständiges Arbeiten gewöhnt sind.  
 Angebote mit Lebenslauf, Zeugnisabschriften und Eintrittszeit erbeten unter Chiffre Z. F. 158 an **Rudolf Mosse, Zürich.**

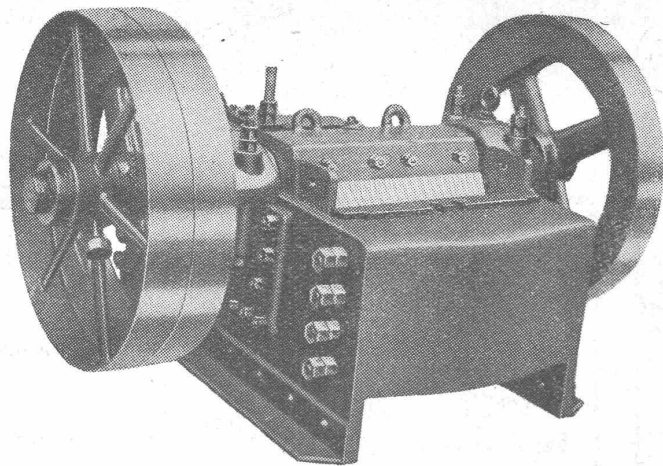
**Repetitions theodolith**  
 v. Kern, neuester Konstr. u. neu, für Triangulationen III. Ordnung, 18/15 cm Kreise, samt Zubehör, wegen Todesfall für 600 Fr. abzugeben. — Offerten unt. Chiffre Z. H. 160 befördert **Rudolf Mosse, Zürich.**

**Lokal in Zürich**  
 zum Bau eines Gleitflugzeuges sofort für einige Monate **ausserhalb der Arbeitszeit** zu benützen gesucht. Offerten mit Ansprüchen an: **Segelflugguppe des Ostschweizerischen Vereins für Luftschiffahrt**, z. H.: H. v. Tavel, stud. ing., Haselweg 7, Zürich 7.



Rohrleitungen & Apparate aus Eisenblech liefert vorteilhaft: **Sich. Bertrams Basel 13**  
 Hauptstr. 111. Telefon: Safran Nr. 46.90

**Führende Dampfturbinenfabrik**  
 sucht leitende Kraft für **Konstruktions- und Berechnungsbureau.**  
 Angebote nur von erstklassigen und erfahrenen Herren unter Beischluss des Lebenslaufes, Lichtbildes und Angabe der Gehaltsansprüche unter „Dampfturbine P. E. 1075“ an **Rudolf Mosse, Zürich, Limmatquai 34.**



**Spezial-  
FEINBRECHER**

zur Herstellung von

**Splitt und Feinkies**

für Strassenbau und  
armierten Beton.

**U. AMMANN, Maschinenfabrik A.G., LANGENTHAL**

**WASSERBAU  
TAUCHER-ARBEITEN  
RAMM-ARBEITEN  
LEHRGERÜSTE**

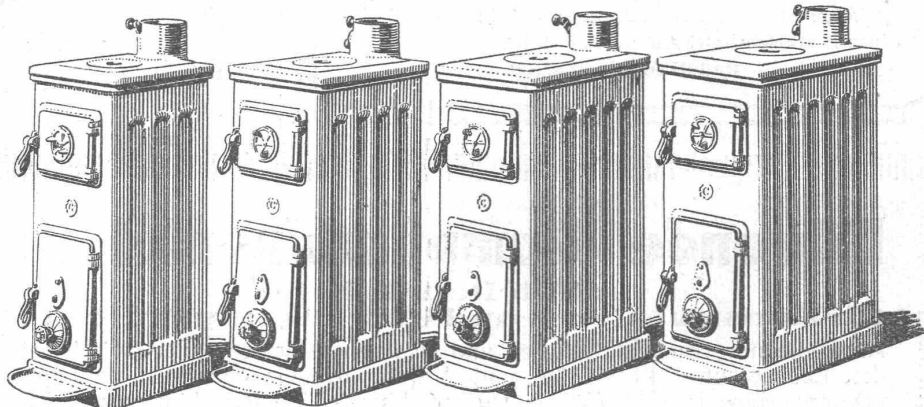
PROJEKTE UND AUSFÜHRUNG:  
**W. STÄUBLI, INGENIEUR**  
ZURLINDENSTR. 115  
ZÜRICH 3

TELEPHON: UTO 28.47

GEGRÜNDET 1867



GESELLSCHAFT DER LUDW. VON ROLL'SCHEN EISENWERKE  
· FILIALE: **EISENWERK CLUS** KT. SOLOTHURN ·



Zu beziehen durch die Installationsfirmen.

**CLUSER  
KLEIN-  
KESSEL  
SERIE D**

für  
Etagenwohnungen  
Siedelungen  
Kleinhaus  
etc.

Man verlange Prospekte.