

Objektyp: **Advertising**

Zeitschrift: **Schweizerische Bauzeitung**

Band (Jahr): **89/90 (1927)**

Heft 19

PDF erstellt am: **21.09.2024**

Nutzungsbedingungen

Die ETH-Bibliothek ist Anbieterin der digitalisierten Zeitschriften. Sie besitzt keine Urheberrechte an den Inhalten der Zeitschriften. Die Rechte liegen in der Regel bei den Herausgebern. Die auf der Plattform e-periodica veröffentlichten Dokumente stehen für nicht-kommerzielle Zwecke in Lehre und Forschung sowie für die private Nutzung frei zur Verfügung. Einzelne Dateien oder Ausdrucke aus diesem Angebot können zusammen mit diesen Nutzungsbedingungen und den korrekten Herkunftsbezeichnungen weitergegeben werden. Das Veröffentlichen von Bildern in Print- und Online-Publikationen ist nur mit vorheriger Genehmigung der Rechteinhaber erlaubt. Die systematische Speicherung von Teilen des elektronischen Angebots auf anderen Servern bedarf ebenfalls des schriftlichen Einverständnisses der Rechteinhaber.

Haftungsausschluss

Alle Angaben erfolgen ohne Gewähr für Vollständigkeit oder Richtigkeit. Es wird keine Haftung übernommen für Schäden durch die Verwendung von Informationen aus diesem Online-Angebot oder durch das Fehlen von Informationen. Dies gilt auch für Inhalte Dritter, die über dieses Angebot zugänglich sind.

AUFZÜGE und KRANE aller Art

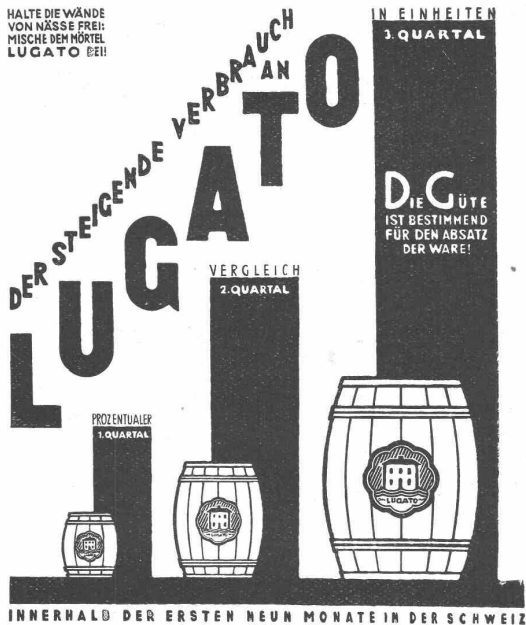
RUEGGER & CO., A.-G.

Transport-Einrichtungen für
Fließ - Arbeit

BASEL

Hand- u. Elektro-Flaschenzüge
Transport-Anlagen

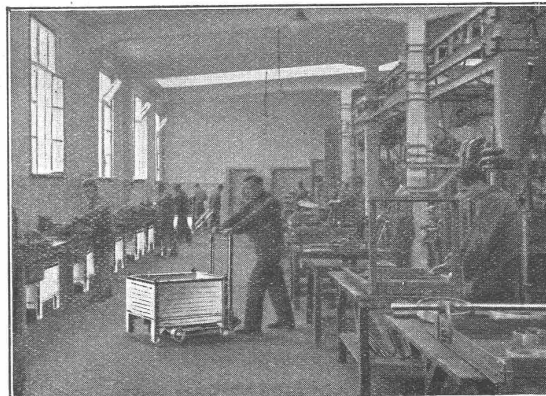
HALTE DIE WÄNDE
VON NÄSSE FREI:
MISCHE DEM MÖRTEL
LUGATO EEE!



INNERHALB DER ERSTEN NEUN MONATE IN DER SCHWEIZ

**Wassereinbrüche
Feuchtigkeit
Grundwasser** bann
**Lugato
zuverlässig
und billig**

RUBAG - Seidengasse 16, ZÜRICH 1



Die führende deutsche Marke:
Hubwagen „Schildkröte“
Neues Modell 1927

Die neuen „Schildkröten“ werden in nahezu sämtlichen Industriezweigen verwendet; sie eignen sich für Werkstätten und Lager.

Die neuen „Schildkröten“ sind je nach Größe mit Stahlrollen oder Präzisions-Kugellagerung versehen.

Auswechselbare Vollgummibereifung gestattet geräuschloses Fahren und Schonung der Fußboden und Ladegüter. — Illustrierte Druckschriften kostenlos.



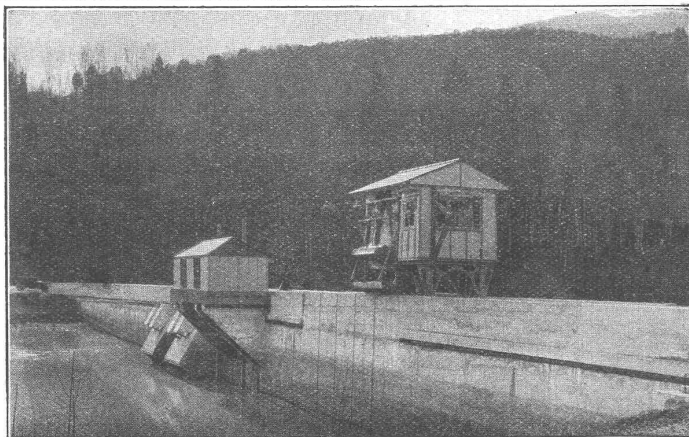
**Ernst Wagner
Apparatebau**
Reutlingen i. Württbg.

GENERALVERTRETER FÜR DIE SCHWEIZ:
BACHOFEN & CO., USTER (Schweiz). - Tel. : No. 36

A.-G.
KRAFTWERK
WÄGGITAL

Staumauer
Rempfen

Rechen-
reinigungs-
Maschine
mit doppeltem
Schwenkkran



MASCHINENFABRIK
JONNERET FILS AINÉ
GENÉ
GEGR. : 1850

SPEZIALITÄT:

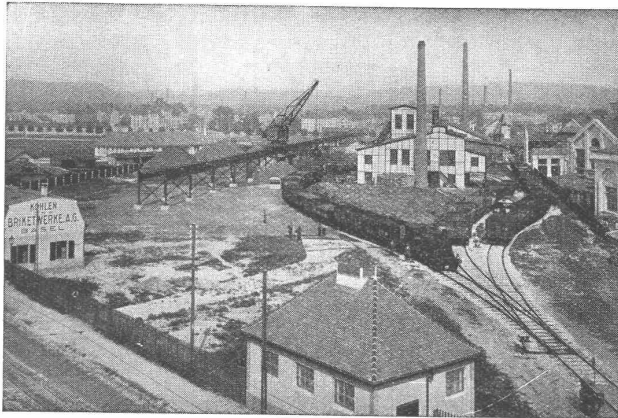
Rechen- u. Rechenreinigungs-
Maschinen für jede Tiefe und
Rechenneigung, für grosse u.
kleine Wasserwerke.

In- und Auslandspatente.

Man verlange Projekte und Kostenanschläge
kostenlos.

Walo Bertschinger

ZÜRICH, Hafnerstrasse 7



Geleise-Anlage der Kohlen- und Brikettwerke A.-G., Basel

Spezialfirma für:

Geleisebau

Ständiges grosses **Lager** in
Normalbahn- und Fabrikgeleisen,
Weichen und Drehscheiben,
Geleiseneubau, Unterhalt, Repara-
turen.

Geleisebau-Werkstatt.

Abnormale Geleise-Anlagen

B B C

PLATTFORMKONTROLLER

TYPE P

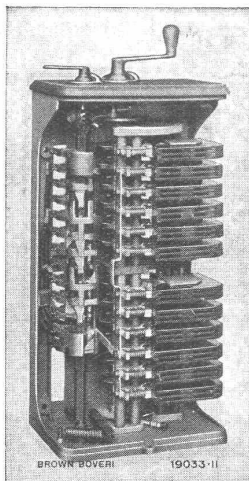
für **Strassen- und Nebenbahnen**

Ausführung für Gleichstrom
von 600 bis 1500 Volt

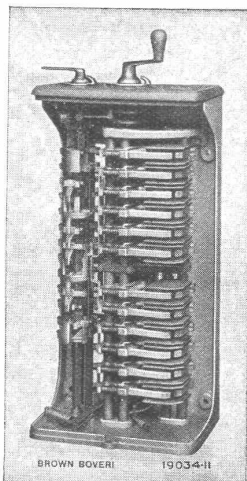
Jedes Schaltelement mit eigener Blasung,
Hammerkontakte durch Nockenscheiben betätigt,
somit Wegfall der empfindlichen Kontaktfinger

daher

Geringste Abnutzung und Abbrand,
Unbedeutende Wartung,
Sehr lange Lebensdauer.



BROWN BOVERI 19033-II



BROWN BOVERI 19034-II

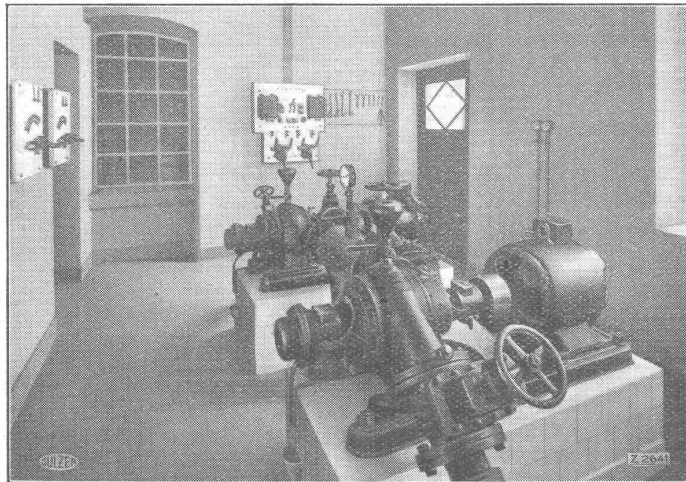
Brown Boveri P-Kontroller mit und ohne Funkenkasten.

Man verlange Druckschriften

A.G. BROWN, BOVERI & C^{IE} BADEN (SCHWEIZ)
Verkaufsbureaux: Baden, Basel, Bern, Lausanne

SULZER

Zirkulationspumpen
einer Sulzer-



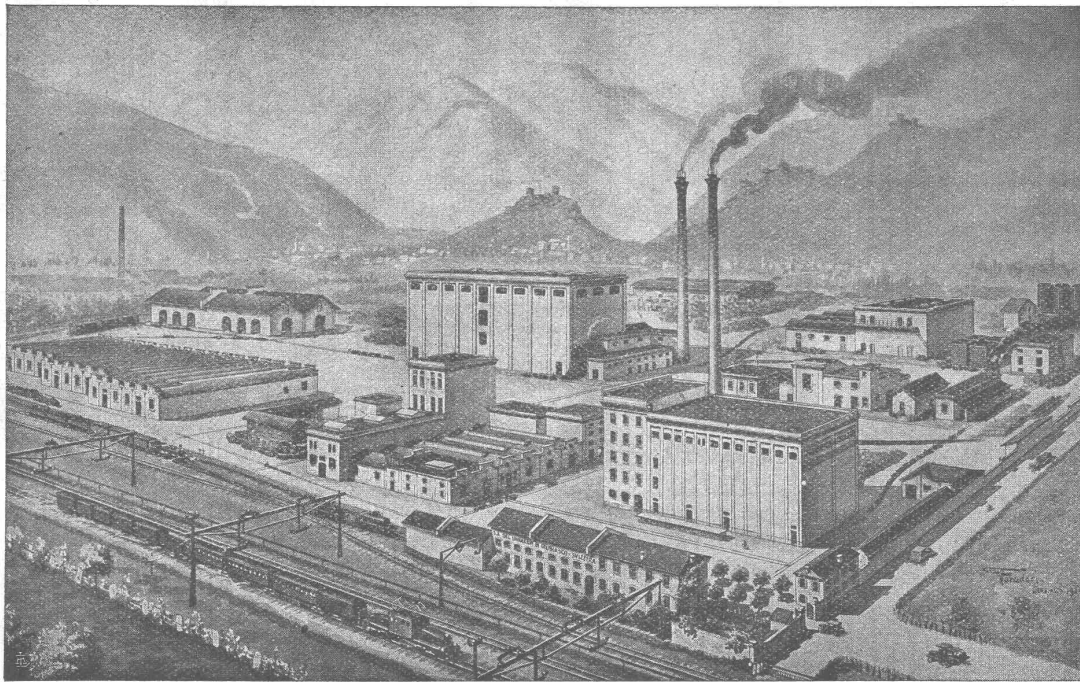
Warmwasserheizung
in einer Pflgeanstalt

Pumpen-Warmwasserheizungen

für grosse Gebäude und ganze Gebäudekomplexe

GEBRÜDER SULZER, Aktiengesellschaft, WINTERTHUR

L
I
N
O
L
E
U
M



G
I
U
B
I
A
S
C
O

Ansicht der Linoleumfabrik in Giubiasco (Tessin)

Uni
Inlaid
Tischlinoleum
Supership
Granit

Architekten, Baumeister!

Verwenden Sie **nur Linoleum** für
alle Fussböden in allen Ihren Bauten!

**Kork
Korkjaspé
Supergranit
Marboleum
Jaspé**

LINOLEUM A.-G., GIUBIASCO (SCHWEIZ)

Submissions-Anzeiger

Termin	Auskunftstelle	Gegenstand
8. November	P. Christen, Dürrenroth (Bern)	Sämtliche Bauarbeiten und Installationen zu einem Einfamilienhaus
9. "	Jakob Hofer, Maurermeister, Weingarten (Thg.)	2340 m Drainage in Weingarten bei Lommis (Thurgau)
12. "	Kantonales Kulturingenieurbureau, Luzern	Bau der 3300 m langen Strasse von Hirsegg nach Wagliseiboden (Gem. Flühl)
14. "	Abteilung für Elektrifikation S. B. B., Bern	Beton-Mastfundamente für die 60 kV Uebertragungsleitung Seebach-Grüze
26. "	Bauabteilung S. B. B., Zürich	Verlängerung der Widerlager und Pfeiler der Sihlbrücke im Bahnhof Zürich

Korksteinplatten aus Dilatit-Kork

sind das wirkungsvollste und haltbarste Isoliermittel zum Schutze gegen Kälte, Wärme, Schall und Feuchtigkeit in Hochbauten.

Dilatit ist veredelter Kork

Man verlange Prospekte, Muster und fachkundige Ratschläge von:

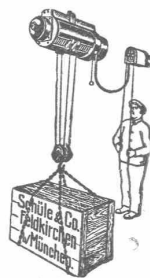
Wanner & Co., A.-G.

KORKSTEINFABRIK HORGEN



**Bester
Oberflächen-
Schutz**

SUBOX A.-G.
Langstr. 187
Zürich 5.



SCHÜLE ELEKTROZÜGE

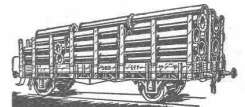
sind heute die wirtschaftlichsten
zum Heben und Seitwärtsfahren

aller Lasten v. 150 b. 5000 kg.

Schüle - Sicherheits - Winden

mit Hand- und Kraftantrieb
für Aufzüge, Krane aller Art.

Kostenlose Angebote und Ratschläge durch
Otto Studer, Ing., Zürich 6
Ekkehardstrasse 16.



Rohrleitungen & Apparate
aus Eisenblech
liefert vorteilhaft:
Sch. Bertrams Basel 13
Vogesenstr. 101 - Telephone: Safran Nr. 46.90.

Cliche's
für Buchdruck
Armbruster &
Söhne
Zürich
Ob. Säune
Tel. Hott.: 63 65

A. Schmid's Erben, Zürich

Asphalt - Geschäft

Telephon 5. 21.08

Ausführung aller vorkommenden

Gussasphaltarbeiten für Hoch- und Tiefbau

Ersteller der **Fundament-Isolierungen** gegen Grundwasser bei den Neubauten:

Bankgebäude Leu & Co., A.-G., Zürich im Jahre 1914
Schweiz. Nationalbank Zürich im Jahre 1920 : Eidgen.
Grossflugzeughalle Dübendorf im Jahre 1922 : Heizraum
der Zentralwerkstätte Seefeld der Zürcher Strassenbahn
im Jahre 1923 : Neubau Schweizer.Volksbank im Jahr 1923

Technische Photographie

Spezialität:

Architekturaufnahmen

Konstruktionen, Maschinen
Zeichnungen u. Pläne
Katalog-Aufnahmen

H. Wolf-Bender
Zürich

16 Kappelergasse 16



Bodmer & Cie

ZÜRICH, HOLBEINSTR. 22

Oefen, Cheminées

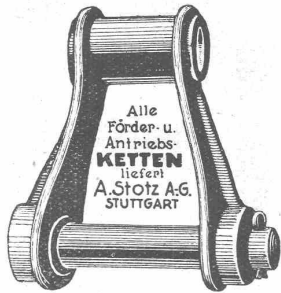
Elektr. Akkumulier-Oefen

KORK

PLATTEN
SCHALEN
SCHROT

GEGEN: **KÄLTE**
WÄRME
SCHALL

KORKSTEINWERKE A.-G. KÄPFNACH-HORGEN



Alle
Förder- u.
Antriebs-
KETTEN
liefert
A. Stötz A.G.
STUTTGART

Generalvertretung und Fabriklager für die Schweiz:
AMSLER & Co., FEUERTHALEN

Stahlformguß

bis 25 Tonnen Stückgewicht,

SPEZIALITÄT:

Zahnräder mit rohen und geschnittenen Zähnen,
Räder und Radsätze für Feldbahnen

liefert:

Stahlwerk Oeking A.G.
Düsseldorf

vertreten durch:

F. A. von MOOS, Ingenieur,
Reuss-Steg 3, LUZERN.

Rissfreie

schalldämpfende, solide billige Gipsdecken erzielen Sie mit unserem prima Schilfrohwergewebe dicht und doppelt. Anwendung unter Holzbalken, Eisenbeton etc. Offerten und Muster umsonst.

Vereinigte Schilfwebereien
ZÜRICH, Stampfenbachplatz 1
Telephon: Limmat 11.63

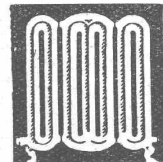
PANZER-ROLL-LADEN

EREDI FU DOM-FRANZI LUGANO

Vertreter:

Gerüstgesellschaft A.-G., Zürich
Geilinger & Co., Winterthur
Gebr. Tuchschild, Frauenfeld
K. Michel, Netstal (Kt. Glarus)
Gebr. Gysi & Co., Baar
Josef Meyer, Luzern
Lais, Köhli & Co., Basel
E. Niederhäuser, Bern
Donner Frères & Co., Neuchâtel

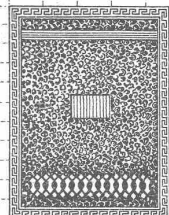




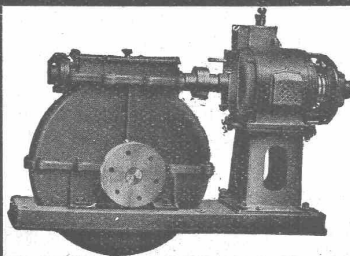
ZENTRAL HEIZUNGEN
Ventilations-, Trocknungs- & Warmwasserbereitungsanlagen,
MOERI & CIE LUZERN

Erfindungs-Patente
Marken-Muster- & Modell-Schutz im In- u. Ausland
H. KIRCHHOFER vormals Bourry-Séguin & Co., ZÜRICH
1880

Jul. Hädrich
Eisenkonstruktionen
Zürich Werdgutg. 13
Telephon 5. 2550



Spezialfabrik für Briefkasten Anlagen
Kataloge zu Diensten



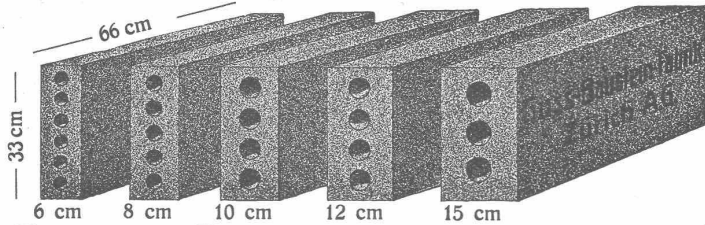
Schneckengetriebe

mit beliebigem Uebersetzungsverhältnis
Komplette Gruppen für Antriebe aller Art

Maschinenfabrik a. d. Sihl, A.-G., Zürich
Telegr.: Sihlfabrik vorm. A. Schmid Teleph.: Selnau 35.14

Längsgelochte Schlackensteine

(Eingetragene Marke)



Anerkannt
 vorzügliches Baumaterial für alle Arten Hoch-
 bauen, insbesondere für **Zwischenwände,**
 und **Hintermauerungssteine.**

Für **Fassadenmauerwerk Spezialsteine.**

Verkauf direkt durch uns.

Guss - Baustein - Fabrik Zürich A. G., Zürich.



EMIL THOMA
 WERDMÜHLEPLATZ 2
 ZÜRICH

SPEZIALANFERTIGUNG VON
 BELEUCHTUNGSKÖRPERN
 UND BRONZEWAREN

Dipl.

Bautechniker

grosse Beton- und Bau-Praxis,
 Bureau u. Platz, guter Entwerfer
 und Statik - Ausmass, Deutsch,
 Französisch, Kenntnisse des Ita-
 lienischen und Englischen sucht
 passende Stelle. — Gefl. Offerten
 unter Chiffre Z. F. 3387 befördert
Rudolf Mosse, Zürich.

Bauingenieur

E. T. H., sprachkundig, durchaus
 selbständig, mit langjähriger er-
 folgreicher Tätigkeit b. Bauunter-
 nehmung u. Bauleitung in Bau
 u. Projektierung von Wasserkraft-
 anlagen (Hoch- u. Niederdruck),
 Druckluftgründungen, Stollen- u.
 Brückenbau etc., sucht gestützt
 auf erstklassige Zeugnisse u. Re-
 ferenzen, ändern Wirkungskreis
 im In- od. Ausland. Finanzielle
 Beteiligung möglich. Zuschriften
 unter Chiffre Z. P. 3263 an
Rudolf Mosse, Zürich.

Patent - Verwertung.

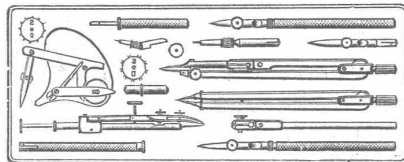
Die Firma Allis-Chalmers Ma-
 nufacturing Company, Milwaukee
 (Wis. Ver. St. v. A.), Inhaberin des
 Schweizer - Patentes No. 112451
 von 14. Januar 1925, betr.: „Dros-
 selklappenventil“, wünschzwecks
 Ausübung dieses Patentes in der
 Schweiz mit Interessenten in Ver-
 bindung zu treten. Offerten sind
 zu richten an das Patentanwalts-
 Bureau **FRITZ ISLER, Zürich 1,**
Bahnhofstrasse 19.

TREIBBRIEMEN

aus Leder, Balata,
 Kamelhaar u. Gummi

Adolf Schlatter & Co.
 Riementechn. Spezialgeschäft
Zürich
 Teleph. Hott. 4919, Stampfenbachstr. 73

REISS-ZEUGE



Verlangen Sie

Spezial-Prospekte

Kern & Cie.
Richter
Rietler
Pythagoras

Stangenzirkel
 Rechenschleber

GEBRÜDER
SCHOLL
 POSTSTRASSE 3 · ZÜRICH

RECHTSANWALT

DR ERNST UTZINGER

BAHNHOFSTR. 64 ZÜRICH TEL.: SELNAU 19.68

RECHTSANGELEGENHEITEN

GESUCHT

BAUTECHNIKER

vorwiegend für Bureauarbeiten auf dem
 Platz Zürich. Verlangt werden gute Bu-
 reau- und Bauplatzpraxis, sowie Erfahrung
 im Aufstellen von Voranschlägen und Of-
 ferten speziell für Umbauten und Renova-
 tionen. — Jüngere, gewandte und gewis-
 senhafte Bautechniker wollen ihre Offerten
 mit Angabe von Referenzen unter Chiffre
 O. F. 2239 Z. an **Orell Füssli-Annoncen,**
Zürich, Zürcherhof, einreichen.



Patent-Verkauf od. Lizenz-Abgabe.

Die Inhaberin des schweizeri-
 schen Patentes Nr. 107722 vom
 12. Dezember 1923, betreffend:
 „Elektrischer Schalter“,
 wünscht das Patent zu verkaufen,
 in Lizenz zu geben oder ander-
 weitige Vereinbarungen für die
 Fabrikation in der Schweiz ein-
 zugehen. — Anfragen befördert
H. KIRCHHOFER,
 vormals Bourry - Séquin & Co.,
 Ingenieur- und Patentanwalts-
 bureau in Zürich 1, Löwenstr. 51.

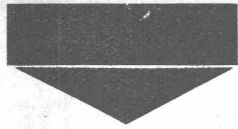
Englisch in 30 Stdn.

gelaufig sprechen lernt man nach interes-
 santer und leichtfasslicher Methode, durch
 briefl. Fernunterricht. Erfolg garantiert.
 500 Referenzen. Prosp. geg. Rückporto.
Spezialschule für Englisch „RAPID“,
Luzern 410.

Elektrisch

Warmwasser

Interessenten wenden sich an
Kaegi & Egli,
Zürich



Kontaktleitungen für elektrische Bahnen

BAUMANN, KOELLIKER & CIE., A.-G., ZÜRICH

BAHNHOFSTRASSE - FÜSSLISTRASSE 4

Stelle-Ausschreibung

Die Stelle des

Chefs des Aussendienstes (Assistent erster Klasse)

beim **Gaswerk der Stadt Zürich** ist neu zu besetzen. Jahres-Besoldung Fr. 6,900.— bis 10,200.— mit Pensionsberechtigung.

Ingenieure mit abgeschlossener Hochschulbildung als Maschinen- oder Bauingenieur und mit Erfahrung im Gasfach, erhalten den Vorzug.

Handschriftliche Anmeldungen sind unter Beilage von Zeugnis-Abschriften und mit der Aufschrift (auf dem Couvert) „Assistenten-Stelle Gaswerk“ versehen, bis zum **30. November 1927** zu richten an den **Vorstand des Bauwesens II, Amtshaus II, Bahnhof-qual 5, Zürich**. Persönliche Vorstellung nur auf besondere Einladung hin.

Zürich, den 24. Oktober 1927.

Vorstand des Bauwesens II.

VERTRETUNG für **Baubedarf- Spezialartikel**

Seriöser Herr, gesetzten Alters, mit theoretischen und praktischen Fachkenntnissen, übernimmt Vertretungen und Generalvertretungen für die Schweiz von Hoch- und Tiefbau-Bedarf-Spezialartikeln. — Gefl. Offerten sind erbeten unter O. F. 2235 Z. an

Orell Füssli-Annoncen, Zürich, Zürcherhof.

Gesucht

auf Architekturbureau der Ostschweiz künstlerisch befähigter

Architekt oder Bautechniker

bewandert in der Erstellung von Werkzeichnungen und innerem Ausbau. Offerten mit Gehaltsansprüchen und Angaben über bisherige Tätigkeit unter Chiffre Z. N. 3376 befördert

Rudolf Mosse, Zürich.

Montage- Oberleitung

Aelterer Ingenieur zur Oberleitung der Montage mehrerer Wasserkraftwerke und elektrischen Bahnanlagen für Ausland **gesucht**.

Ausführliche Angebote mit lückenlosem Lebenslauf und Lichtbild unter J. A. 15009 befördert **Rudolf Mosse, Berlin W. 19.**

INGENIEUR EN CHEF

Ecole polytech. Zurich, 19 ans d'expérience (12 en Amérique), compétent projets, dessin, construction, direction et surveillance travaux usines hydro-élect. complètes basse et haute pression jusqu'à 300 000 HP., centrales thermiques, lignes de transmission, sous-stations jusqu'à 250 000 V. Quatre langues, cherche position responsable préférence chantier. — Offres sous chiffres Z. U. 3247 à **Rudolf Mosse, Zürich.**

Gut eingerichtete Mechanische Werkstätte

m. Dreh- u. Revolverbänken, Bohr-, Fräs-, Schleif- u. Stanzmaschinen, Präzisions-, Längs- u. Kreisteilmaschinen, Werkzeugschmiede u. reichhaltigem Spezialkleinwerkzeug (auch für feine Präzisionsarbeiten), sucht-lohnende Beschäftigung u. empfiehlt sich zur Anfertigung von Bohr-, Dreh-, Fräs-, Schleif-, Stanz- u. Bankarbeiten aller Art am Schraubstock, zur Ausarbeitung v. Erfindungsmodellen, Uebernahme der Fabrikation von Massenartikeln, Präzisionsskalen-Teilungen, etc. Arbeitsangebote erbeten unter Chiffre Z. P. 3339 an **Rudolf Mosse, Zürich.**

Aktiengesellschaft der Elektrizitätsbranche sucht jüngeren Ingenieur oder Elektrotechniker

mit Erfahrungen im Freileitungsbau (eventuell auch für Ausland). Beteiligung mit Fr. 30,000.— mindestens, gegen Sicherstellung. — Anfragen unter Chiffre Z. U. 3323 an **Rudolf Mosse, Zürich.**

Zürcher **Architektur-Bureau** sucht: **Energische**, mit Platz Zürich vertraute Persönlichkeit von **Qualität** für

selbständige Leitung des bautechnischen Teils.

Offerten unter Chiffre Z. A. 3363 befördert **Rudolf Mosse, Zürich.**

Neu! Zu verkaufen: Neu! Schweizer - Patent

für billige Beton-Konstruktion ganzer Gebäude. Verputz unnötig. Aeusserst veritable. Speziell für die neue Bauart geeignet. Reflektanten erhalten nähere Auskunft **Postfach 3016, Lugano.**

Ingenieur gesucht

für das

Dampfkesselfach.

Berücksichtigt werden nur Schweizer mit abgeschlossener akademischer Bildung. Herren mit Fach- und Sprachkenntnissen werden bevorzugt. Die Anmeldung soll Angaben über Alter, Zivilstand, Vorbildung, Praxis usw. enthalten; ferner die Gehaltsansprüche. Zeugnisse sind in Abschrift beizulegen. — Offerten unter OF. 2262 Z. an

Orell Füssli-Annoncen, Zürich, Zürcherhof.

Zu verkaufen:

5 Jucharten Bauland,

in schöner, aussichtsreicher Lage Nähe Olten. — Offerten unter Chiffre Fc. 3686 On. an **Publicitas, Olten.**

Die altbewährten Mannheimer

Hallenöfen

sind zur Heizung grosser Räume

die besten u. billigsten. Stets Lager in Basel in Grössen passend für Räume von 1000 bis 6000 m³

**G. BÄUMLIN, Ing.
LUZERN.**

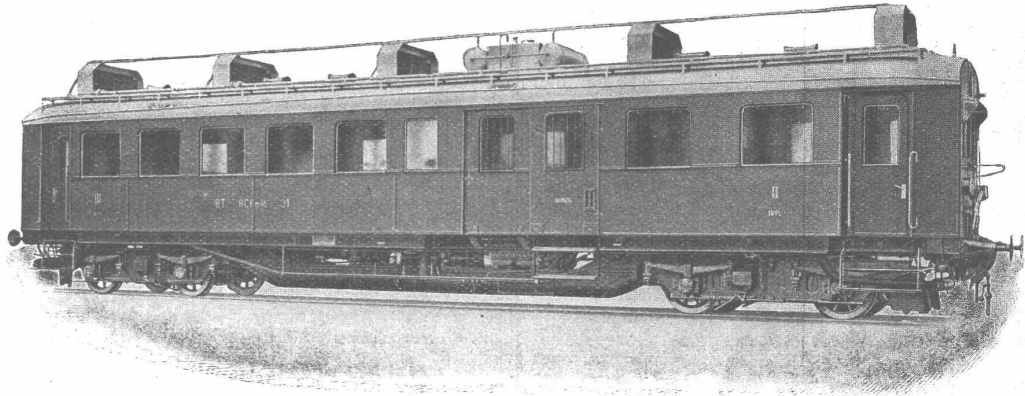


≡ Individuelle Bearbeitung jedes Einzelfalles. ≡
GENERALVERTRETER:
**Dipl.-Arch. WALTER CHRISTEN,
Schänzli-BASEL, Tel. Safran 52.53**

Schweizerische Lokomotiv- und Maschinenfabrik Winterthur

Eisenbahn-Triebwagen

mit Verbrennungsmotoren



Benzin-Triebwagen der Bodensee-Toggenburg-Bahn
Motorleistung 200 PS, Fassungsvermögen 66 Sitzplätze und Gepäckraum. Leergewicht des Wagens ca. 36 t.

Die Kraftübertragung erfolgt mit dem patentierten
Oelschaltgetriebe, System S. L. M.

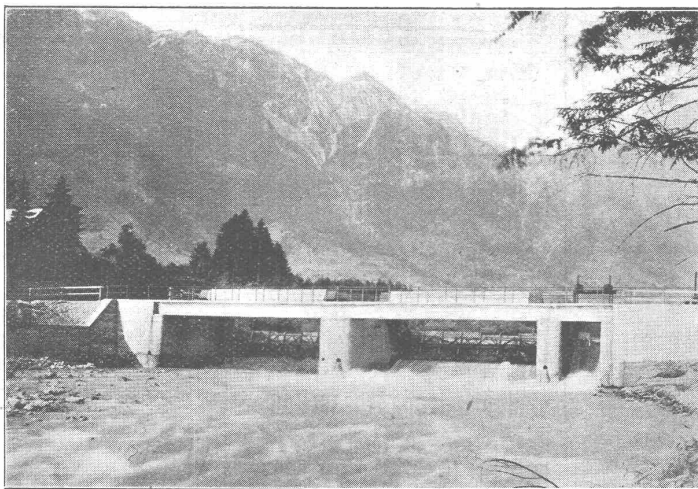
Stauwerke A.-G., Stampfenbachplatz 3, Zürich 6

Erste und älteste Spezialfirma mit reichsten Erfahrungen im Bau von

**selbsttätigen und zwangsweise zu bedienenden
Wehranlagen.**

Selbsttätigen Abflussregulierungen

für Wasserkraft- und Irrigations-Anlagen, entsprechend den modernsten Anforderungen
des Wasserbaues.



In Betrieb und in Ausführung
über 200 Anlagen mit total
3 700 m Wehrbreite und ca.
36 000 m³/sek Regulier-
fähigkeit.

Allein-Vertretung für die
Schweiz der:

**„Zahnschwelle
Rehbock“**

zur Verhütung von schäd-
lichen Auskolkungen der
Sohle von Wasserläufen.

Illustrierter Katalog, Prospekte
und Kostenanschläge.