

Objektyp: **Advertising**

Zeitschrift: **Schweizerische Bauzeitung**

Band (Jahr): **89/90 (1927)**

Heft 15

PDF erstellt am: **24.09.2024**

### **Nutzungsbedingungen**

Die ETH-Bibliothek ist Anbieterin der digitalisierten Zeitschriften. Sie besitzt keine Urheberrechte an den Inhalten der Zeitschriften. Die Rechte liegen in der Regel bei den Herausgebern. Die auf der Plattform e-periodica veröffentlichten Dokumente stehen für nicht-kommerzielle Zwecke in Lehre und Forschung sowie für die private Nutzung frei zur Verfügung. Einzelne Dateien oder Ausdrucke aus diesem Angebot können zusammen mit diesen Nutzungsbedingungen und den korrekten Herkunftsbezeichnungen weitergegeben werden. Das Veröffentlichen von Bildern in Print- und Online-Publikationen ist nur mit vorheriger Genehmigung der Rechteinhaber erlaubt. Die systematische Speicherung von Teilen des elektronischen Angebots auf anderen Servern bedarf ebenfalls des schriftlichen Einverständnisses der Rechteinhaber.

### **Haftungsausschluss**

Alle Angaben erfolgen ohne Gewähr für Vollständigkeit oder Richtigkeit. Es wird keine Haftung übernommen für Schäden durch die Verwendung von Informationen aus diesem Online-Angebot oder durch das Fehlen von Informationen. Dies gilt auch für Inhalte Dritter, die über dieses Angebot zugänglich sind.

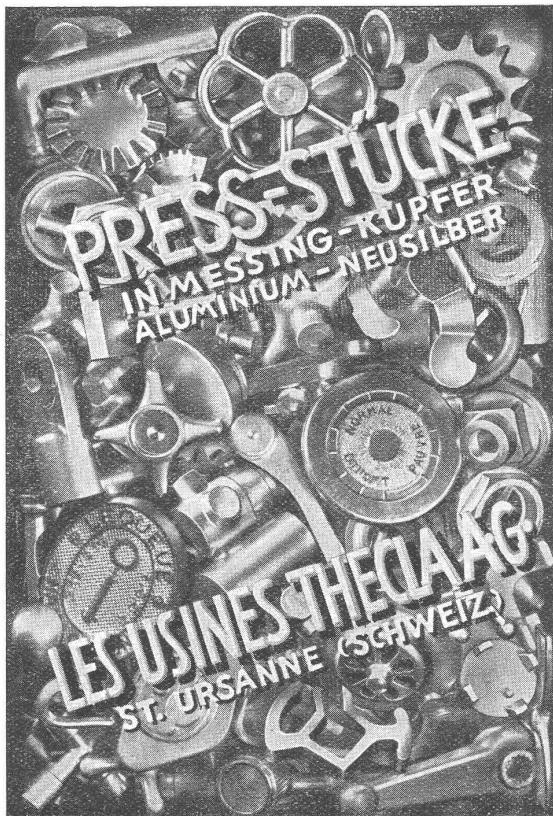
# AUFZÜGE und KRANE aller Art

## RUEGGGER & CO., A.-G.

Transport-Einrichtungen für  
Fließ - Arbeit

**BASEL**

Hand- u. Elektro-Flaschenzüge  
Transport-Anlagen



Die führende deutsche Marke:  
**Hubwagen „Schildkröte“**  
Neues Modell 1927

Die neuen „Schildkröten“ haben vereinfachten Hubmechanismus und sind selbst bei rauher Behandlung unverwundlich; ihre Wendigkeit ist unerreicht.

Mit den neuen „Schildkröten“ lassen sich Aufzüge und unebene Stellen störungsfrei befahren.

Die bisherigen Ladestelle passen dazu ohne weiteres.

Illustrierte Druckschriften kostenlos.



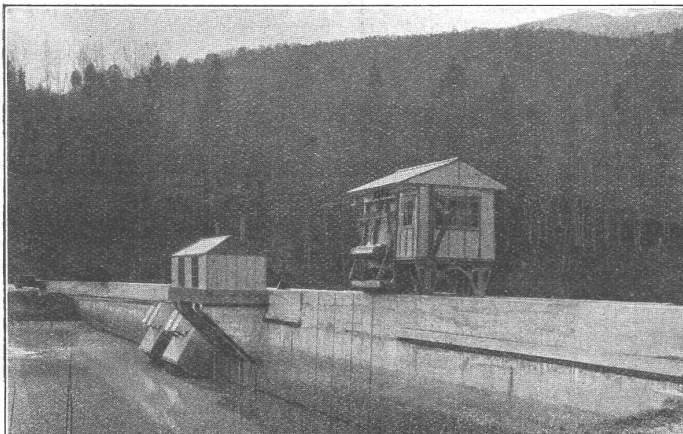
**Ernst Wagner  
Apparatebau  
Reutlingen i. Würtbg.**

GENERALVERTRETER FÜR DIE SCHWEIZ:  
**BACHOFEN & CO., USTER (Schweiz). - Tel.: No. 36**

A.-G.  
KRAFTWERK  
WÄGGITAL

Staumauer  
Rempen

Rechen-  
reinigungs-  
Maschine  
mit doppeltem  
Schwenkran



MASCHINENFABRIK  
**JONNERET FILS AINÉ**  
**GENÉ**  
GEGR.: 1850

SPEZIALITÄT:

Rechen- u. Rechenreinigungs-  
Maschinen für jede Tiefe und  
Rechenneigung, für grosse u.  
kleine Wasserwerke.

*In- und Auslandspatente.*

Man verlange Projekte und Kostenanschläge  
kostenlos.

# Walo Bertschinger

ZÜRICH, Hafnerstrasse 7.

Spezialfirma für:

## Geleisebau

Ständiges grosses Lager in  
Normalbahn- und Fabrikgeleisen,  
Weichen und Drehscheiben.  
Geleiseneubau, Unterhalt, Reparaturen.  
Geleisebauwerkstatt.

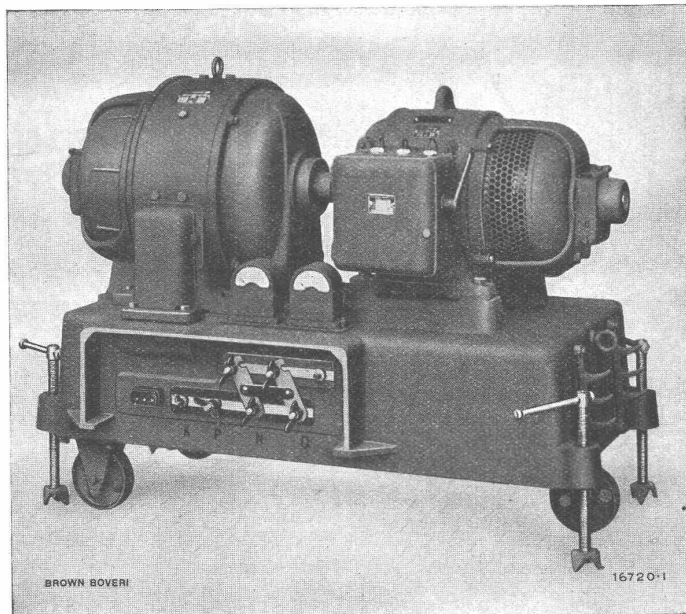
**Abnorme Geleise - Anlagen.**

## Strassenbau

Asphalt- und Teermakadam.  
Oberflächenteerungen.  
Neuanlagen.  
Unterhalt.

**Strassenwalzen - Betrieb.**

# B B C



## Lichtbogen Schweißgruppen

Bauart Brown Boveri

*Qualitativ höchststehende Schweiß-  
nähte*

*Grösste Wirtschaftlichkeit*

*Einfache, gefahrlose Bedienung*

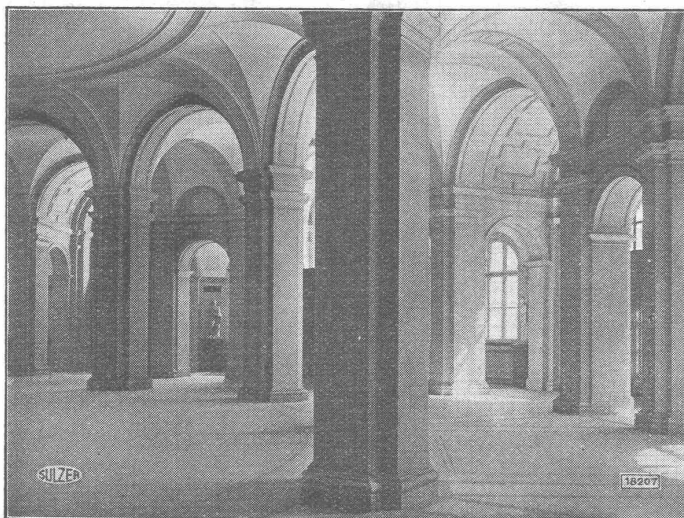
*Feinstufige Regulierbarkeit des  
Schweisstromes an der Schweiß-  
stelle selbst*

*Verwendung vorhandener Antriebs-  
kraft*

*Kurzschlussicherheit*

**A. G. BROWN, BOVERI & C<sup>IE</sup> BADEN (SCHWEIZ)**  
Verkaufsbureaux: Baden, Basel, Bern, Lausanne

# SULZER

Eidg. Techn. Hochschule  
Zürich

Eingangshalle

## Pumpen-Warmwasserheizungen

für grosse Gebäude und ganze Gebäudekomplexe

GEBRÜDER SULZER, Aktiengesellschaft, WINTERTHUR

## Für Architekten und beratende Ingenieure

ist die Frage, welche Fabrikate auf dem Gebiete der Fernmelde- und Messtechnik sie empfehlen sollen, nicht schwer zu beantworten, wenn sie einmal die Güte unserer Erzeugnisse kennen gelernt haben. Wir liefern:

### Telephon-Anlagen jeden Umfanges

für selbsttätige und handbediente Vermittlung. Betriebsfernsprecher für Ueberlandwerke, wasserdichte Fernsprecher, Lauffernsprecher.

### Signal- und Alarm-Anlagen aller Art.

Wecker, Hupen, Motorsirenen.

### Sicherheits- und Zeitdienst-Anlagen.

Feuermelde-Anlagen jeden Umfanges, besonders auch für Hotels, Geschäftshäuser usw. Selbsttätige Feuermelder. Wächterkontroll-Anlagen. Sicherheits-Anlagen gegen Einbruch. Elektrische Zentral-Uhrenanlagen, Zeitsignal-Einrichtungen, Zeitstempel, Arbeitszeit-Kontrollapparate.

### Anzeigende und schreibende Messgeräte

für Laboratorium u. Betrieb. Tragbare Messgeräte. Ferner Gas-, Dampf-, Luft-, Benzin- u. Oelmesser.

### Wärmewirtschaftliche Messgeräte.

Elektrische Fernthermometer für zentrale Raumtemperatur-Ueberwachung. Pyrometer und Ardometer zum Messen hoher Temperaturen. Feuchtigkeitsmesser. Elektrische Rauchgasprüfer, Kesselspeise-Heisswassermesser.

### Ozon-Lüftungsanlagen

für Theater, Krankenhäuser, Hotels usw. Ozon-Bleichenanlagen.

### Fernmeldekabel jeder Art.

Isolierte Drähte und Schnüre.

*Verlangen Sie Sonderdruckschriften!*

**SIEMENS** Elektrizitätserzeugnisse A.-G.  
Abt. **SIEMENS & HALSKE**

Zürich

Bern

Lausanne





## Submissions-Anzeiger

Termin	Auskunftstelle	Gegenstand
14. Oktober	Baudepartement, Sitten	Korrektion der Visp bei Saas-Balen (Damm-Mauer 1700 m <sup>2</sup> )
15. "	Otto Mahrer, Arch., Ryburg (Aargau)	Sämtliche Arbeiten zu einem Werkstatt- und Wohngebäude in Rheinfelden
15. "	W. v. Gunten, Arch., Bern	Sämtliche Bauarbeiten zu einem Lagerschopf für die Dampfzentrale Marzili
17. "	Bahningenieur S. B. B., Rorschach	Unterbauarbeiten für die Erweiterung der Station Heerbrugg
18. "	Gemeindeprärs. Reinh. Studer, Obfelden (Zch.)	Kanalisation in Obfelden (275 m)

GEGEN: **KÄLTE**  
**WÄRME**  
**SCHALL**

# KORK

PLATTEN  
SCHALEN  
SCHROT

## KORKSTEINWERKE A.-G. KÄPFNACH-HORGEN

### Rissfreie

schalldämpfende, solide billige Gipsdecken erzielen Sie mit unserem prima Schilfrohwewebe dicht und doppelt. Anwendung unter Holzbalken, Eisenbeton etc. Offerten und Muster umsonst.

Vereinigte Schilfwebereien  
ZÜRICH, Stampfenbachplatz 1  
Telephon: Limmat 11.63

### A. Schmid's Erben, Zürich

Asphalt - Geschäft      Telephon 5. 21.08

Ausführung aller vorkommenden

## Gussasphaltarbeiten

für Hoch- und Tiefbau

Ersteller der **Fundament-Isolierungen** gegen Grundwasser bei den Neubauten:

Bankgebäude Leu & Co., A.-G., Zürich im Jahre 1914  
Schweiz. Nationalbank Zürich im Jahre 1920 : Eidgen.  
Grossflugzeughalle Dübendorf im Jahre 1922 : Heizraum  
der Zentralwerkstätte Seefeld der Zürcher Strassenbahn  
im Jahre 1923 : Neubau Schweizer.Volksbank im Jahr 1923

**Elektrisch**



**Warmwasser**

Interessenten wenden sich an  
**Kaegi & Egli, Zürich**

Für wetterfeste

## FARBIGE FASSADEN

eignen sich nur die seit Jahrzehnten bestens bewährten

## Nur 2 Augen

besitzen Sie und sollten doch eigentlich 100 Augen haben, um Ihr ausgedehntes Verkaufsgeschäft richtig kontrollieren zu können. Unsere interessante illustrierte Broschüre zeigt Ihnen ein automatisch arbeitendes Kontroll-System. Verluste können nicht mehr vorkommen. Schreiben Sie bitte sofort, Sie erhalten die Broschüre umgehend kostenlos.

**Erste Schweizer Blocksfabrik Lichtensteig**  
(Kt. St. Gallen)



Alle Förder- u. Antriebs-**KETTEN** liefert  
**A. Stolz A.G. STUTTGART**

Generalvertretung und Fabriklager für die Schweiz:  
**AMSLER & Co., FEUERTHALEN**

## KEIM'SCHEN MINERALFARBEN

Preisliste und neue Farbkarte 1926 beim  
Generaldepôt für die Schweiz  
**Chr. Schmidt & Zürich**  
47 Hafnerstrasse 47  
Telephon: Sel. 39.16



## Schneckengetriebe

mit beliebigem Uebersetzungsverhältnis  
Komplette Gruppen für Antriebe aller Art

**Maschinenfabrik a. d. Sihl, A.-G., Zürich**  
Telegr.:Sihlfabrik vorm.A.Schmid Teleph.:Selnau35.14

Gegründet 1899

**Bauunternehmern — Industriellen**  
**Geschäftsinhabern — Verwaltungen**

empfehlen wir uns für Abschlüsse von  
**Kollektiv-Krankenversicherungen des Personals**

Bedingungen werden unverbindlich zugestellt;  
 ebenso Statuten für die Einzelversicherung

**Schweiz. Krankenkasse Helvetia**  
 Sonnenquai 10 ZÜRICH Telephon H. 54.16.

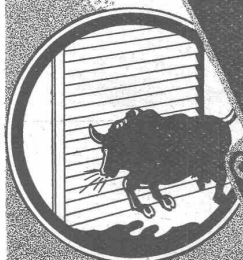
422 Sektionen, 80000 Mitglieder, Reserven Fr. 4 650 000

**PANZER-  
 ROLL-  
 LADEN**

**EREDI FU DOM-FRANZI  
 LUGANO**

Vertreter:

- Gerüstgesellschaft A.-G., Zürich
- Geillinger & Co., Winterthur
- Gebr. Tuchschild, Frauenfeld
- K. Michel, Netstal (Kt. Glarus)
- Gebr. Gysi & Co., Baar
- Josef Meyer, Luzern
- Lais, Köhli & Co., Basel
- E. Niederhäuser, Bern
- Donner Frères & Co., Neuchâtel



**GROHN**



*an der Spitze!*

ACTIENGESELLSCHAFT  
**NORDDEUTSCHE STEINGUTFABRIK**  
 Wand- und Fußbodenplatten-Fabriken  
**GROHN BEI BREMEN**



Über  
 100  
 ARBEITER

**Laden- u. Schaufenster-  
 Einrichtungen**

*nach eigenen und gegebenen Entwürfen*

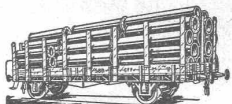
**Vereinigte Spiegelfabriken G&G**  
 Zollstrasse Nr. 44 • ZÜRICH • Telefon Utto 2623

RECHTSANWALT

**DR ERNST UTZINGER**

BAHNHOFSTR. 64 ZÜRICH TEL.: SELNAU 19.68

VERSICHERUNGSANGELEGENHEITEN



Rohrleitungen & Apparate  
 aus Eisenblech  
 liefert vorteilhaft:  
**Ed. Bertrams Basell**

Ungesenstr. 101 • Telephone: Safran Nr. 46. 90.



**V e n t i l a t o r e n**

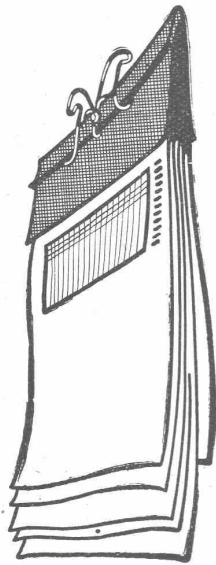
jeder Art, für alle Leistungen und Bedürfnisse  
 ferner

komplette, neuzeitliche lufttechnische Anlagen  
 erstellt seit über 30 Jahren die

**Ventilator A.-G., Stäfa-Zürich**

Ausschliessliche Spezialfabrik

Mit einem  
**Griff**



erhalten Sie jede gesuchte  
Zeichnung bei Verwendung  
der genial konstruierten

**Plan-Spiral-Hefter**

Verlangen Sie Prospekt.

GEBRÜDER  
**SCHOLL**  
POSTSTRASSE 3 · ZÜRICH

**Vertreter**

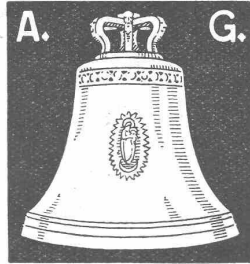
gesucht,  
welche Baufirmen u. Architekten  
besuchen, zum Verkauf glänzend  
bewährten Artikels, der nach  
Katalog überall und leicht ver-  
käuflich. Hoher Nebenverdienst.  
Offerten unter Angabe des Reise-  
bezirkes unter L. R. 7131 beförd.  
Rudolf Mosse, Zürich.



**Boiler**

sind unübertroffen.  
**Zent A.-G. Bern**

**RÜETSCHI Glocken-  
Giesserei**



(Bestehend seit dem  
XIV. Jahrhundert)

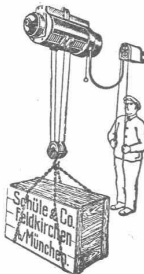
**Kirchen-Geläute  
Renovation v. solchen  
Einzelne Glocken  
Glocken-Spiele  
Herdenglocken etc.**

★AARAU★

**Patent-Verwertung.**

Herr Siegfried Junghans, Villingen (Deutschland), Inhaber des  
Schweizer Patentes No. 103893 vom 19. April 1923, betr.: „Verfahren  
zum Plattieren von Metallen“, wünscht zwecks Ausübung dieses  
Patentes in der Schweiz mit Interessenten in Verbindung zu treten.

Offerten sind zu richten an das Patentanwaltsbureau  
FRITZ ISLER, Bahnhofstrasse 19, ZÜRICH 1.



**SCHÜLE ELEKTROZÜGE**

sind heute die wirtschaftlichsten  
zum Heben und Seitwärtsfahren

aller Lasten v. 150 b. 5000 kg.

**Schüle - Sicherheits - Winden**

mit Hand- und Kraftantrieb  
für Aufzüge, Krane aller Art.

Kostenlose Angebote und Ratschläge durch

**Otto Studer, Ing., Zürich 6**  
Ekkehardstrasse 16.

Für Auslandsdienst im Eisenbahn- und Wasserbau erfahrene

**Bauleiter, Ingenieure u. Bauführer  
gesucht**

Spanische oder französische Sprachkenntnisse erforderlich. Bewer-  
bungen mit Lebenslauf u. Zeugnisabschriften unt. Chiffre Z. L. 2863  
befördert Rudolf Mosse, Zürich.

Offerten zur Ausübung von Erfindungspatenten

**IMER & DE WURSTEMBERGER** vormals  
**E. IMER-SCHNEIDER** INGENIEUR GENÈVE

Die Inhaber folgender schweizerischer Patente wünschen mit  
schweizerischen Fabrikanten bzw. Interessenten in Verbindung  
zu treten und sind gerne bereit, Lizenzen zu erteilen oder die  
Patente zu verkaufen.

No. 81.932, The Firth Brearley Stainless Steel, pour: Ar-  
ticle en acier trempé et poli“.

No. 88.677, Alexandre A. Hoile, pour: „Aile pour machine  
volante“.

No. 107.871, Lanston Monotype Corporation Limited, pour:  
„Equipement de casse pour machine à couler les  
caractères d'imprimerie“.

No. 107.872, Lanston Monotype Corporation Limited, pour:  
„Casse à matrices pour machines à fondre des  
caractères d'imprimerie“.

No. 107.873, Lanston Monotype Corporation Limited, pour:  
„Equipement de casse à matrices pour machine  
à fondre les caractères d'imprimerie“.

No. 113.798, Henry S. Hele-Shaw & Thomas E. Beacham,  
pour: „Machine rotative hydraulique“.

Gefällige Offerten oder Vorschläge werden durch Herren  
Imer & de Wurstemberger, vormals E. Imer-Schneider,  
Ingénieur-Conseil, 59, Rue du Stand, Genève, weiterbefördert.



**Bestes  
Oberflächen-  
Schutz**

**SUBOX A.-G.**  
Langstr. 187  
Zürich 5.

Patentanwaltsbureau  
**W. Rossel, Ing.**  
vorm. E. Furrer-Zeller  
Zürich 8, Wiesenstr. 12  
Telephon: Hoffingen 48.99

**Stahlformguß**

bis 25 Tonnen Stückgewicht,

SPEZIALITÄT:

Zahnräder mit rohen und ge-  
schnittenen Zähnen,  
Räder und Radsätze für Feld-  
bahnen

liefert:

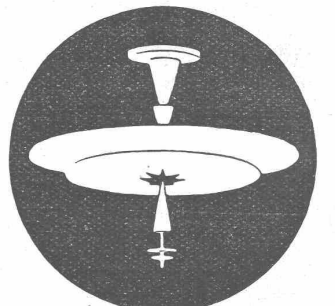
**Stahlwerk Oeking A.G.**

**Düsseldorf**

vertreten durch:

**F. A. von MOOS, Ingenieur,**  
Reuss-Steg 3, LUZERN.

**Erfindungs-Patente**  
Marken-Muster-  
& Modell-Schutz im In- u. Ausland  
**H. KIRCHHOFER** vormals  
Bourry-Séquin & Co., ZÜRICH  
1880  
Gegründet



**EMIL THOMA**  
WERDMÜHLEPLATZ 2  
ZÜRICH  
SPEZIALANFERTIGUNG VON  
BELEUCHTUNGSKÖRPERN  
UND BRONZEWAREN



### Patent-Verkauf od. Lizenz-Abgabe.

Die Inhaberin des schweizerischen Patentes Nr. 108329 vom 1. November 1923, betreffend:

„Verfahren und Einrichtung zum Trennen flüssigen Materials von festem Material“,

wünscht das Patent zu verkaufen, in Lizenz zu geben oder anderweitige Vereinbarungen für die Fabrikation in der Schweiz einzugehen. — Anfragen befördert

**H. KIRCHHOFER**,  
vormals Bourry-Séquin & Co.,  
Ingenieur- und Patentanwalts-  
bureau in Zürich 1, Löwenstr. 51.

Grosser

## Mineralöl - Konzern

sucht

für seine Schmieröl-Abteilung gewandten,  
jüngeren, möglichst akademisch gebildeten

## INGENIEUR

mit Praxis, für Reise und Versuchstätigkeit  
zum baldmöglichsten Eintritt. Angebote  
mit curriculum vitae, Photographie und  
Angabe der Gehaltsansprüche erbeten unter  
Chiffre Z. M. 3068 an

**Rudolf Mosse, Zürich.**

Ein durchaus erfahrener und selbständiger

## Ingenieur

als Leiter eines

## Talsperrenbaues

(Gussbeton) nach Deutschland **gesucht**. Eintritt muss sofort  
erfolgen. Nur solche Herren, die diesen Anforderungen voll und  
ganz genügen, wollen sich melden unter Chiffre Z. A. 3096 an  
**Rudolf Mosse, Zürich.**

### GESUCHT

auf Architektur-Bureau künstle-  
risch befähigter

### ARCHITEKT

zur Bearbeitung eines Wettbe-  
werb-Entwurfes. Offerten unter  
Chiffre Z. B. 3097 an

**Rudolf Mosse, Zürich.**

## Employé- architecte

sérieux est demandé chez Mr.  
E. REESS, architecte à Mont-  
béliard (Doubs), France.  
Envoyer références et prétentions.

### Patent-Verkauf od. Lizenz-Abgabe.

Die Inhaberin des schweizerischen Patentes Nr. 112651 vom 28. Oktober 1924, betreffend:

„Verfahren und Einrichtung zum Entwässern von Materialien, in welchen das Wasser durch Schleims-  
substanzen mit grosser Zähigkeit festgehalten wird“,

wünscht das Patent zu verkaufen, in Lizenz zu geben oder anderweitige Vereinbarungen für die Fabrikation in der Schweiz einzugehen. — Anfragen befördert

**H. KIRCHHOFER**,  
vormals Bourry-Séquin & Co.,  
Ingenieur- und Patentanwalts-  
bureau, Löwenstrasse 51, Zürich 1.

## PRESSLUFT-WERKZEUGE „KRUPP“

sind hervorragend in Konstruktion und Leistung

**Bohr-, Abbau-, Meissel- und Niethämmer, Nietmaschinen, Nietfeuer, Stampfer, Abklopfer, Gegenhalter etc.**

Auf Wunsch Probelieferung ab Lager Zürich

## PRESSLUFTBOHRMASCHINEN „KRUPP“

für Bohrerleistung von 10 bis 80 mm

## ROBERT AEBI & CIE., A.-G., ZÜRICH 1

Komplette Kompressorenanlagen, Armaturen etc.



**TREIBBRIEMEN**  
aus Leder, Balata,  
Kamelhaar u. Gummi  
**Adolf Schlatter & Co.**  
Riementechn. Spezialgeschäft  
**Zürich**  
Teleph. Hott. 4919, Stampfenbachstr. 73

## Zürcher Architekturbureau

sucht

sehr gewandten und tüchtigen

## Bauzeichner

mit Kenntnissen im modernen Wohnungsbau. Monatssalär 600.—  
bis 800.— Fr. — Offerten mit Zeugnissen und Lebenslauf unter  
Chiffre Z. P. 2934 befördert

**Rudolf Mosse, Zürich.**

Zu vermieten:

## Mech. Schreinerei

angröss. Plätze im Kt. Graubünden. Aufträge für 3-4 Arbeiter  
vorhanden. Werkzeuge u. Geräte  
wären käuflich zu übernehmen.  
Anfrag. u. Chiffre O. F. 2487 Ch. an  
**Orell Füssli-Annancen, Chur.**

Tüchtiger, dipl.

**Bautechniker - Bauführer**,  
guter Zeichner u. sicherer Sta-  
tistiker mit längerer Praxis,  
**sucht Stellung** auf Archi-  
tekturbureau od. Baugeschäft;  
la Referenzen und Zeugnisse.  
Eintritt sofort od. nach Ueber-  
einkunft. Offerten unt. Chiffre  
O. F. 3226 Lz. an **Orell Füssli-**  
**Annancen, Luzern.**

### Selbständig. ARCHITEKT

mit erstklassigen

### Wettbewerbserfolgen

empf. sich s. H. Kollegen als  
künstl. Mitarbeiter (Heimarbeit)  
Offert. unter Chiffre Z. F. 3083  
bef. **Rudolf Mosse, Zürich.**

Wir liefern als  
**Spezialität**  
die bestbekanntesten

### Weldons - Gummi

Direkter Import.

Verlangt Offerte mit Muster.  
**PAPIERHAUS A.-G., Zürich 1**  
Gessnerallee 28 - Tel.: S. 95.07

## Gusseiserne Muffen- und Flanschenröhren

sowie Formstücke

Schweizer  
Normalen  
—  
Lager  
in Winterthur



für  
normalen  
und höhern  
Betriebsdruck

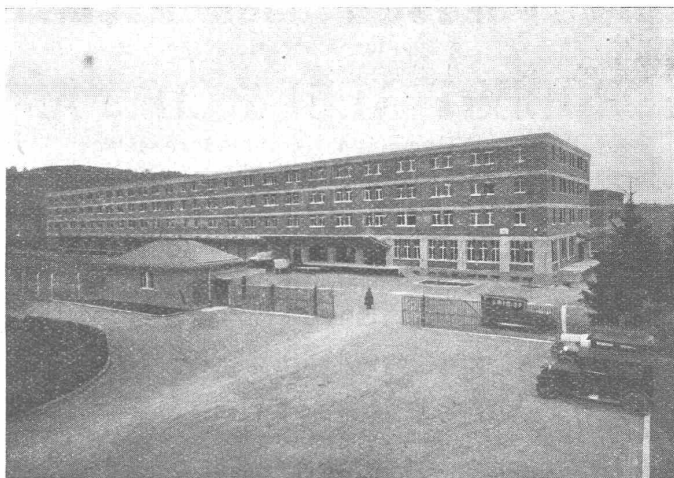
**Kägi & Co., Winterthur**

Telephon Nr. 496



Tel.: S. 56.03 **LOCHER & C<sup>IE</sup>, ZÜRICH** Talstrasse 12  
 CIVILINGENIEURE UND BAUUNTERNEHMER  
**HOCH- UND TIEFBAU**  
 Gegründet 1830 durch J. J. Locher

- Wasserkraft-Anlagen
- Akkumulierungs-Anlagen
- Stollenbau
- Brückenbau
- Tiefbohrungen
- Taucher-Arbeiten
- Druckluft-gründungen

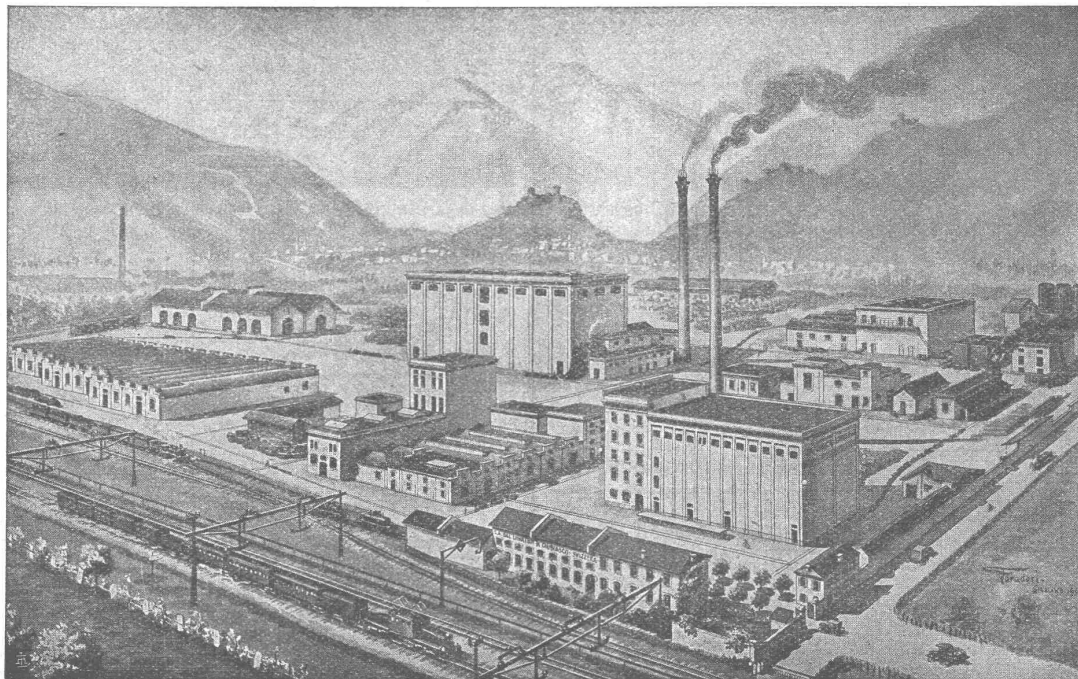


- Ramm-Arbeiten
- Fabrikanlagen
- Eisenbetonbau
- Holz-Konstruktionen
- Asphalt-Arbeiten
- Neu- und Umbauten
- Reparaturen

Zollfreilager Albisrieden.

**Betonpfahl-Gründungen (System Franki)**  
**Grundwasser-Absenkungen**  
 zur Trockenlegung von Baugruben  
**Autogenes Schneiden unter Wasser**

Wasserrückkühlanlagen in Holz und Eisenbeton | Stofffänger für Papierfabriken und Färbereien



Ansicht der Linoleumfabrik in Giubiasco (Tessin)

**Uni**  
**Inlaid**  
**Tischlinoleum**  
**Supership**  
**Granit**

**Architekten, Baumeister!**

Verwenden Sie **nur Linoleum** für  
 alle Fussböden in allen Ihren Bauten!

**Kork**  
**Korkjaspé**  
**Supergranit**  
**Marboleum**  
**Jaspé**

**LINOLEUM A.-G., GIUBIASCO (SCHWEIZ)**