

Objektyp: **Advertising**

Zeitschrift: **Schweizerische Bauzeitung**

Band (Jahr): **89/90 (1927)**

Heft 6

PDF erstellt am: **25.09.2024**

### **Nutzungsbedingungen**

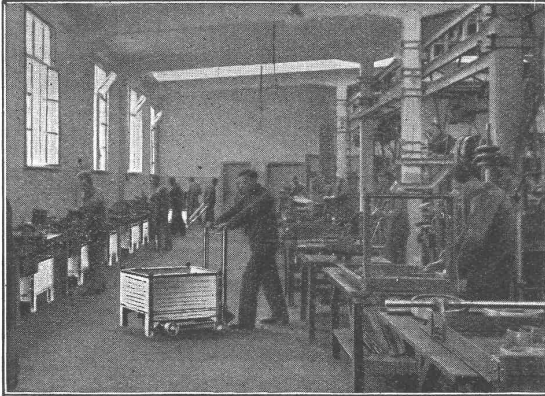
Die ETH-Bibliothek ist Anbieterin der digitalisierten Zeitschriften. Sie besitzt keine Urheberrechte an den Inhalten der Zeitschriften. Die Rechte liegen in der Regel bei den Herausgebern.

Die auf der Plattform e-periodica veröffentlichten Dokumente stehen für nicht-kommerzielle Zwecke in Lehre und Forschung sowie für die private Nutzung frei zur Verfügung. Einzelne Dateien oder Ausdrucke aus diesem Angebot können zusammen mit diesen Nutzungsbedingungen und den korrekten Herkunftsbezeichnungen weitergegeben werden.

Das Veröffentlichen von Bildern in Print- und Online-Publikationen ist nur mit vorheriger Genehmigung der Rechteinhaber erlaubt. Die systematische Speicherung von Teilen des elektronischen Angebots auf anderen Servern bedarf ebenfalls des schriftlichen Einverständnisses der Rechteinhaber.

### **Haftungsausschluss**

Alle Angaben erfolgen ohne Gewähr für Vollständigkeit oder Richtigkeit. Es wird keine Haftung übernommen für Schäden durch die Verwendung von Informationen aus diesem Online-Angebot oder durch das Fehlen von Informationen. Dies gilt auch für Inhalte Dritter, die über dieses Angebot zugänglich sind.



Die führende deutsche Marke:  
Hubwagen „Schildkröte“  
Neues Modell 1927

Die neuen „Schildkröten“ werden in nahezu sämtlichen Industriezweigen verwendet; sie eignen sich für Werkstätten und Lager.

Die neuen „Schildkröten“ sind je nach Größe mit Stahlrollen oder Präzisions-Kugellagerung versehen.

Auswechselbare Vollgummibereifung gestattet geräuschloses Fahren und Schonung der Fußboden und Ladegüter. — Illustrierte Druckschriften kostenlos.

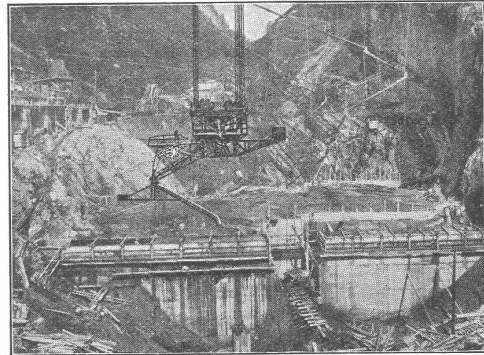


**Ernst Wagner**  
**Apparatebau**  
Reutlingen i. Württbg.

GENERALVERTRETER FÜR DIE SCHWEIZ:  
**BACHOFEN & CO., USTER (Schweiz). - Tel.: No. 36**

# BLEICHERT

## TRANSPORTANLAGEN



Schwenkbarer Doppel-Kabelkran von 260 m Spannweite mit fahrbarer Beton-Giessvorrichtung beim Bau der Wäggitalsperre.

**Bleichert-Kabelkrane für Giessbeton-Bauweise** verrichten eine Tagesarbeit ohne Verfahren der Giessvorrichtung, vermeiden die gefährlichen Rinnen-Verstopfungen, ermöglichen Tag- und Nachtbetrieb.

**ADOLF BLEICHERT & CO. A. G. LEIPZIG**  
DRAHTSEILBAHNEN · KABELKRANE · NAHFÖRDERMITTEL  
VERTRETER FÜR DIE SCHWEIZ:  
**ROBERT AEBI & CIE., A.-G., ZÜRICH**

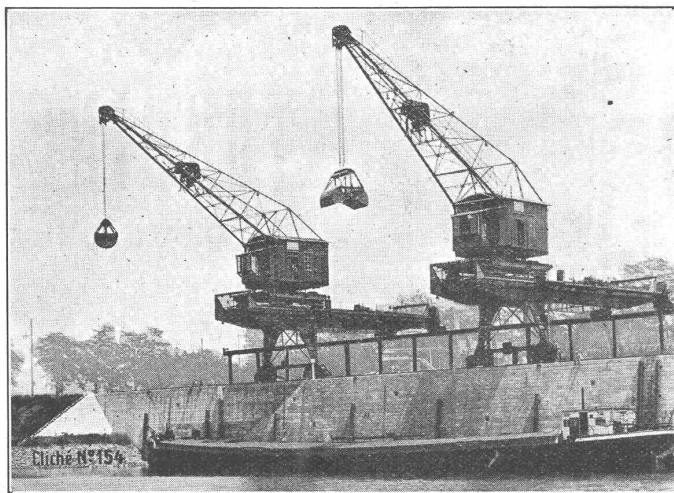
## Gesellschaft der L. von Roll'schen Eisenwerke, Gerlafingen

Gegründet 1823

Werk „**Giesserei Bern**“ in Bern

Gegründet 1823

Konstruktionswerkstätten, Eisengiesserei



Hafenkrane für Greifer- und Stückgutbetrieb.  
Rheinhafen Kleinhüningen Basel.

## Hebezeuge

Eisenbahnmaterial  
Schützenanlagen und  
Wehreinrichtungen  
Zahnradbahnmaterial  
Standseilbahnen  
Kabelbaggeranlagen  
Allgem. Maschinenbau

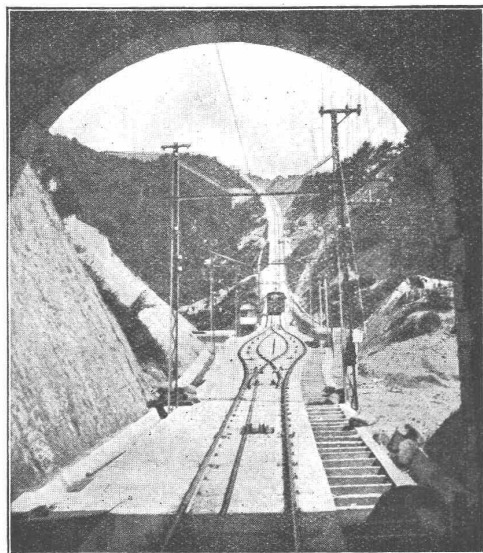


Telegramme: Giesserei Bern  
Telephon: Bollwerk 1066

A.-G. der  
Maschinenfabrik  
von

# Theodor Bell & Cie.

Kriens-  
Luzern  
Gegründet 1855



Drahtseilbahn „Maya“, Japan / Erbaut 1923/24.

## Drahtseilbahnen

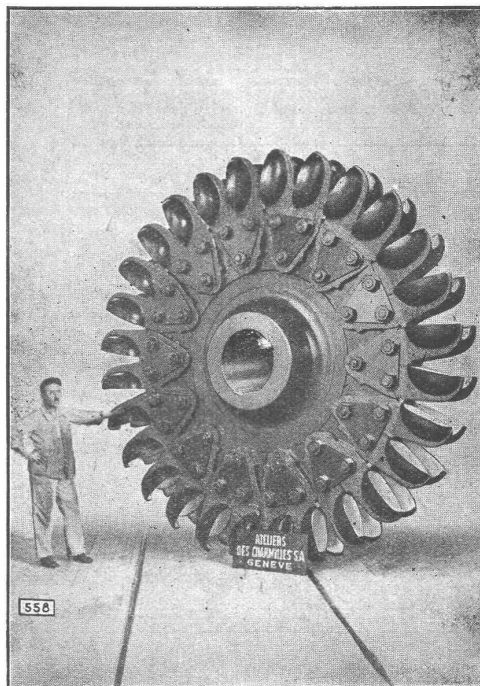
Geleiseseilbahnen für Personen- und Güterbeförderung; Kleinseilbahnen mit nur 1-Mann-Bedienung; Seilwinden für Bauten, Industrien, Berg- und Kraftwerke; verbesserte Zangenbremsen; Patent-Schnellschluss-Bremsen Bauart „Bell“ mit Anpassungsfähigkeit an jedes Schienenprofil, ob schwächer oder stärker

# Ateliers des Charmilles S. A., Genève

## TURBINES

HYDRAULIQUES

Régulateurs  
de précision



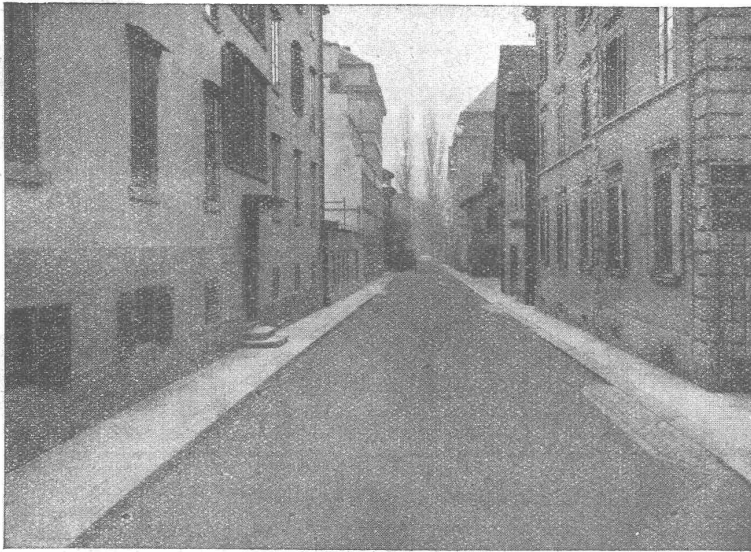
## TURBINES

HYDRAULIQUES

Fonderie de fer  
et de bronze

Roue d'une des turbines Pelton de 20 000 Ch. de l'Usine de Vernayaz (Valais) aux Chemins de fer fédéraux, Berne

# Walo Bertschinger Zürich



GLARNISCHSTRASSE ZÜRICH  
Walz-Asphalt: Topeka, 6 cm stark

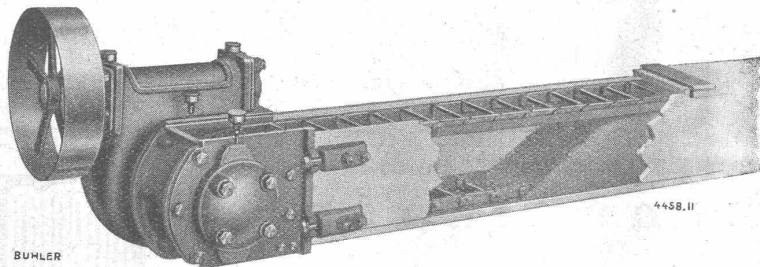
SPEZIALFIRMA

tür

## Strassenbau

Asphalt- und Teermakadam  
Oberflächenteerungen  
Neuanlagen  
Unterhalt

## Strassenwalzen- Betrieb



## Der Flachkettentransporteur „Redler“

eignet sich vorteilhaft für die Förderung von Materialien  
staubförmiger, körniger oder kleinstückiger Ge-  
staltung.

Geringer Raumbedarf bei grosser Förderleistung.

Einfache Konstruktion.

Leichte Bedienung.

*Verlangen Sie Spezial-Prospekte. — Unverbindlicher Ingenieurbesuch.*

**GEBRÜDER BÜHLER, UZWIL**  
MASCHINENFABRIK UND GIESSEREIEN

### Submissions-Anzeiger

Termin	Auskunftstelle	Gegenstand
12. August	Jos. Löhlein, Arch., Zollikerstr. 19, Zürich 8	Rohbauarbeiten zu drei Doppelmehrfamilienhäusern Rotachstrasse
12. "	Schäfer & Risch, Arch., Chur	Sämtliche Bauarbeiten zum Schul- und Gemeindehaus Bergün
13. "	Bahningenieur Rohrschach	Umbau der Brücke zwischen Altstätten und Rebstein (Beton und Eisenbeton)
14. "	Kantonales Vermessungsamt, Aarau	Grundbuchvermessungen u. Uebersichtpläne in versch. aargauisch. Gemeinden
27. "	Kantonale Strasseninspektion, Schaffhausen	Strassenbrücke von 14 m Lichtweite über die Biber bei Thayngen
30. "	Bureau der Bauleitung, Bahnhof Chiasso	Personenunterführung im Bahnhof Chiasso

GEGEN: **KÄLTE**  
**WÄRME**  
**SCHALL**

# KORK

PLATTEN  
SCHALEN  
SCHROT

## KORKSTEINWERKE A.-G. KÄPFNACH-HORGEN

**Emil Steiner** Maschinen-Handlung **Wiedikon-Zürich**  
Birmenadorferstrasse 98  
Zu verkaufen: Stets grosser Vorrat an gebrauchten Reservoirs, Transmissionen, Maschinen aller Art, sowie Ankauf kompl. Fabrikeinrichtungen, Eisen und Metalle zu höchsten Preisen.

**Wehrli-Verlag** empfiehlt sich für  
Photogr. Aufnahmen von Gebäuden, Maschinen etc.  
Photographische Vergrösserung u. Verkleinerung  
Kunst- und Verlagsanstalt von Plänen, Landkarten etc. auf jedes gewünschte Format.  
**Kilchberg - Zürich** Preisliste steht zu Diensten.

**INGENIEUR-BUREAU**  
**Alfred Frick**  
Bürglistr. 28 **ZÜRICH 2** Tel. Sel. 44.29  
**Strassen-, Wasser- und Eisenbahnbau**  
Gegründet 1907



RECHTSANWALT  
**DR ERNST UTZINGER**  
BAHNHOFSTR. 64 **ZÜRICH** TEL.: SELNAU 19.68  
VERSICHERUNGSANGELEGENHEITEN

**Trockenanlagen**  
für Holz, Leder, Papier, Wolle, Garne, Stoffe, Teigwaren, Photoplaten, etc.  
erstellt die  
**Ventilator A.-G., Stäfa-Zürich**  
Ueber 10,000 lufttechnische Anlagen geliefert  
Prospekte auf Wunsch



**ZENTRAL HEIZUNGEN**  
Ventilations-, Trocknungs- & Warmwasserbereitungsanlagen  
**MOERI & CIE LUZERN**

**KITTLOSE GLASDÄCHER « WEMA »**  
sowie  
**begehbare und befahrbare Oberlichter**  
in Glas-Eisen-Beton, System Solfac  
Glasbausteine, feuersichere Abschlusswände, Betonfenster etc.  
**MARTIN KELLER & CO., WALLISELLEN-ZÜRICH**

Wir liefern als **Spezialität** die bestbekanntesten  
**Weldons - Gummi**  
Direkter Import.  
Verlangt Offerte mit Muster.  
**PAPIERHAUS A.-G., Zürich**  
Gessnerallee 28 - Tel.: S. 95.07

**~ Elektro ~  
Handgebläse**

Zum Ausblasen von  
ELEKTRO-MOTOREN  
MASCHINEN

APPA-  
RATEN  
aller  
Art



TELEPHON.  
ANLAGEN usw

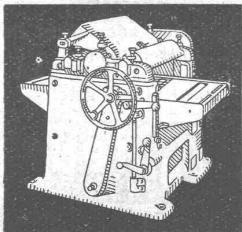
Zum Absaugen von Staub etc.

**Heissluft-Gebläse**

Verlangen Sie Prospekt!

A. ZÜRCHER, BIRWINKEN (Thg.)

**Hochleistungs-  
Holzbearbeitungs-  
MASCHINEN.**



für alle Industrien  
**RAUSCHENBACH**  
Schaffhausen



**INGENIEUR-  
SCHULE**

**TECHNIKUM  
STRELITZ-MECKL**

Hochbau, Tiefbau, Betonbau, Eisenbau,  
Flugzeugbau, Maschinenbau, Autob.,  
Heizung, Elektrotechnik. Progr. frei.

**Stuca S. A.**

vormals: Taponnier & Cie.  
P. Halter

STUCKMARMOR  
STEINSTUCK  
BILDHAUEREI

**Genève**

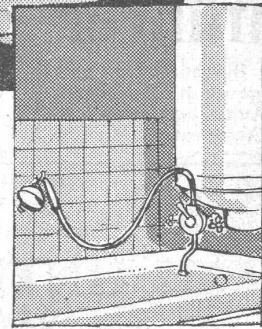
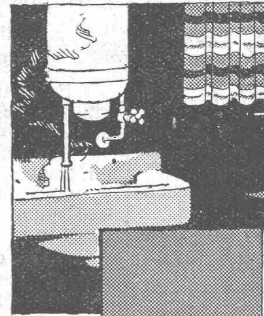
Téléphone: Stand 13.12

**In's neue Haus**

das Ihnen ein behagliches Heim sein soll  
— gehört zum zeitgemässen Komfort die  
praktische Einrichtung für

**warmes  
fliessendes Wasser**

Täglich werden Sie diese Bequemlichkeit  
schätzen — wenn Sie zur Morgentoilette — zum Bad — zum Kochen — zu  
Reinigungszwecken, ohne Vorbereitungen  
immer warmes Wasser zur Hand haben.  
Dabei ist diese Warmwasser-Zubereitung  
mit dem



**CUMULUS  
Boiler**

sehr vorteilhaft, da sie durch billigen Nachtstrom  
geschieht. CUMULUS ist der beliebteste Boiler,  
über 15,000 sind im In-u. Ausland  
im Betriebe. Der CUMULUS Boiler  
ist nach bewährten Grundsätzen u. Erfahrungen konstruiert.



*Cumulus-Spar-Boiler  
spart Strom und Geld*

Verlangen Sie unsern Prospekt. Er wird Ihnen gerne  
kostenlos zugesandt und gibt Ihnen wissenswerte Auskunft.

**Fr. Sauter A.G. Basel**

Auskunft erteilen die Elektrizitätswerke und HH. Installateure.

**ILSENBURGER  
DIESELMOTOR-  
RANGIER-DREHKRANE**

Bei Lastmagnetbetrieb eigene Stromerzeugung

**FÜRST STOLBERG-HÜTTE  
ILSENBURG  
HARZ**

**Erfindungs-Patente**  
Marken-Muster-  
& Modell-Schutz im In- u. Ausland  
**H. KIRCHHOFFER** vormals  
Bourry-Séquin & Co. ZÜRICH  
1880  
G. Gzardingst

**SOVIEL AUTOS  
PUTZEN SIE IN EINEM TAG  
OHNE WASSER!  
OHNE BÜRSTE!**

MÜHELOS MIT



**GEKAFIX**

Verlangen Sie Prospekt oder kostenlose  
Vorführung durch:

**GEORGES KEMPF  
AFFOLTERN b. Zürich**

TELEPHON No. 43

**Instr. App. Isolants  
Hte Tension**

spécialiste diplômé, plus de 15 ans de succès pratique, cherche direction ou poste analogue entreprise exist. ou à créer. Français et allemand. — Offres sous P. 1560 à Publicitas Lausanne.

Patentanwaltsbureau  
**W. Rossel, Ing.**  
vorm. E. Furrer-Zeller  
Zürich 8, Wiesenstr. 12  
Telephon: Hoffingen 48.99

**Gesucht**  
tüchtigen, praktisch., energischen  
**Bauführer**

der auch in Bureauarbeiten vertraut und gewandt ist. Eintritt sofort. — Anmeldungen an **K. Koller, Architekt, St. Moritz.**

**Elektrizitätswerk der Stadt Zürich**  
**Stellen-Ausschreibung**

Unter Vorbehalt der Genehmigung durch den Grossen Stadtrat sind beim Elektrizitätswerk der Stadt Zürich die Stellen zweier Assistenten I. Klasse zu besetzen:

Ein Obergeringieur für theoretische Untersuchungen und Bearbeitung besonderer technischer Aufgaben und ein Ingenieur des Zentralenbetriebes.

Es können nur Elektro-Ingenieure mit abgeschlossener Hochschulbildung und guter Praxis im Bau und Betrieb von Kraftwerken und elektrischen Verteilanlagen berücksichtigt werden.

Die Jahresbesoldungen betragen Fr. 6,960.— bis Fr. 10,200.—, mit Pensionsberechtigung.

Anmeldungen mit Angabe des Lebens- und Bildungsganges und unter Beilage von Zeugnisabschriften sind bis zum 10. August 1927 verschlossen und mit der Aufschrift „Assistent EWZ“ versehen, dem Vorstände des Bauwesens II, Amtshaus II, Zürich, einzureichen. Persönliche Vorstellung nur auf besondere Einladung hin.

Zürich, den 25. Juli 1927.

Vorstand des Bauwesens II.

**Patent-Verwertung.**

Die Firma ALLIS-CHALMERS MANUFACTURING COMPANY (A. Pfau), Milwaukee (Ver. St. v. A.), Inhaberin der Schweizer Patente Nr. 90548 vom 14. Februar 1920 betr.:

„Schaufel für Freistrahlturbinen“, 92792 vom 23. August 1920, betr.: „Hydraulische Kraftanlage“, 91045 vom 8. September 1920, betr.:

„Hydroelektrische Maschinengruppe für stark veränderliche Gefälle“, wünscht zwecks Ausübung dieser Patente in der Schweiz mit Interessenten in Verbindung zu treten. Offerten sind zu richten an das Patentanwaltsbureau

**FRITZ ISLER, ZÜRICH,**  
Bahnhofstrasse 19.

**Rührige AUTO-  
VERKÄUFER**  
gesucht.

Garage und Laden nicht Bedingung. Hohe Provision. Offerten unter Chiffre B. 3441 Z. an Publicitas, Zürich.



**Stahlformguß**

bis 25 Tonnen Stückgewicht,  
SPEZIALITÄT:  
Zahnräder mit rohen und geschnittenen Zähnen,  
Räder und Radsätze für Feldbahnen  
liefert:

**Stahlwerk Oeking A.G.**  
**Düsseldorf**

vertreten durch:  
**F. A. von MOOS, Ingenieur,**  
Reuss-Steg 3, LUZERN.

**Patent-Verwertung.**

Die Firma „ELIN“ A.-G. für elektr. Industrie Wien (Oesterreich), Inhaberin der Schweizer Patente Nr. 102397 vom 16. Februar 1922 mit Zusatz-Patent Nr. 111289 v. 28. Juli 1924 betr.:

Erdschlussstrom-Löscheinrichtung; 107469 vom 27. Dez. 1923 betr.: Spule für elektrische Transformatoren und Maschinen; 70841 vom 19. April 1915 und 80754 vom 5. April 1918 betr.: Selbstkassierende Telefonsprechstelle, wünscht zwecks Ausübung dieser Patente in der Schweiz mit Interessenten in Verbindung zu treten. Offerten sind zu richten an das Patentanwaltsbureau

**FRITZ ISLER, ZÜRICH,**  
Bahnhofstrasse 19.

**BAU-UNTERNEHMUNG  
WOLLISHOFEN A.G.**  
HOCH-, TIEF- & EISENBETONBAU

**GEBR. LECHNER**  
MECH. ZIMMEREI, SCHREINEREI, TREPPENBAU

**ZÜRICH 2**  
LETTENHOLZ - MORÄNENSTRASSE  
TELEPHON UTO 4208

**Gusseiserne Muffen- und Flanschenröhren**  
sowie Formstücke

Schweizer Normalen  
Lager in Winterthur

für normalen und höhern Betriebsdruck

**Kägi & Co., Winterthur**  
Telephon Nr. 496



# STIGLER Aufzüge

jeder Betriebsart u. für alle Zwecke.

GENERALVERTRETUNG:

## Kaegi & Egli, Zürich

Stauffacherplatz · Tel. S. 10.54



# Wegebaumaschinen

Zum Bau und zur Einführung von Wegebaumaschinen wird **ein erstklassiger Fachingenieur als Abteilungs-Leiter gesucht.**

Derselbe muss reiche Erfahrungen in diesem Sonderfach durch erstklassige Zeugnisse und Referenzen nachweisen können. — Angebote erbeten unter F. K. F. 4851 an Rudolf Mosse, Zürich.

**Rapport-Bücher**

O. **Hartmann & Cie.**

**ZÜRICH**

Bücher-Fabrik

**Offert-Umschläge**

O. **Hartmann & Cie.**

**ZÜRICH**

Bücher-Fabrik

Für sofort nach Graubünden gesucht, tüchtiger, junger

## Bauführer-Architekt.

Anmeldungen mit Zeugnis-Ab-schriften, Bildungsgang und Gehaltsansprüchen unter O. F. 1574 Z. an

Orell Füssli-Annoncen, Zürich, Zürcherhof.

Dessinateur-Architecte, parlant Français, possédant solides connaissances technique, artistique, est demandé par Mr. Louis REY, architecte diplômé, pour ses bureaux de Nice ou Marseille. Adresser prétentions et références à

Marseille, 2 rue Papère.

Installateurs, Architekten und **Baumeister**

Jede Art und Grösse von sanitären Anlagen übernimmt zu Pauschalpreisen tüchtiger, konzessionierter Sanitär-Monteur mit komplettem Werkzeug. Anfragen an: E. Gehry, Schillerstrasse 10, Winterthur-Töss.

Zu verkaufen eine

## Wendeltreppe

3 Stock hoch. Diese ist noch am Platz und im Gebrauch zu besichtigen bei Gebr. KURTH, GRENCHEN (Solothurn).

Zu verkaufen gutgehendes

## Schlackenplatten-Fabrikations-Geschäft.

Erforderliches Kapital ca. 10,000 Franken, Günstige Bedingungen. Offerten befördert unter Chiffre B. L. 5442


Rudolf Mosse, Basel 1.



## EISEN KONSTRUKTION

KITTLÖSE  
GLASBEDACHUNGEN  
BAU- & KUNST-SCHLOSSERARBEITEN

### GEBR. TUCHSCHMID FRAUENFELD



# Folgsam der Hand

weil dünnflüssig und dennoch voll deckend ist die

## Pelikan Tusche

Achten Sie beim Einkauf auf den Namen Pelikan und die Firma GÜNTHER WAGNER HANNOVER UND WIEN

# OFFERTEN

## zur Verwertung von Erfindungspatenten

### Naegeli & Co., Patentanwalts-Bureau, Bern

Der Inhaber des folgenden schweizerischen Patentes wünscht mit schweizerischen Fabrikanten, bezw. Interessenten in Verbindung zu treten und ist gerne bereit, Lizenzen zu erteilen oder das Patent zu verkaufen:

No. 114131 vom 17. Februar 1925, auf:  
„Tafelwage“.

Gefällige Offerten oder Vorschläge werden durch Herren NAEGELI & Co., Patentanwaltsbureau, Waghausegasse 1, in BERN, weiterbefördert.

# SCHULER & SCHILD

Bahnhofstr. 37 ZÜRICH Bahnhofstr. 37

## BERATENDE INGENIEURE

für

Projektierung von Kraftwerken, Transformer-Stationen, Freiluftanlagen, Bahnelektrifizierungen, Leitungsnetzen

Gutachten, Beratungen, Schätzungen, Bauleitungen, Werkstattabnahmen



# Selbsttätiger Hochwasserschutz

bei Wehranlagen und Talsperren. Selbsttätige Wasserspiegel- und Abflussregulierung an bestehenden und Neuanlagen.

## Selbsttätige und von Hand bedienbare Wehrkonstruktionen.

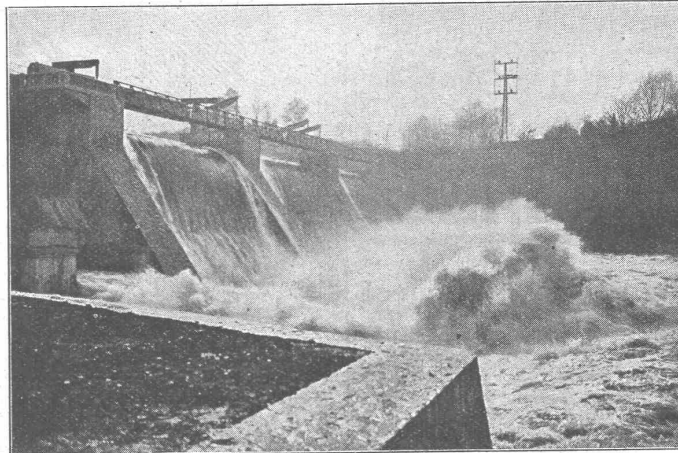
Ausgeführt und im Bau über 3500 m Wehrbreite für ca. 34000 m<sup>3</sup>/sek Regulierfähigkeit

Allein-Vertretung für die Schweiz:

**„Zahnschwelle Rehbock“**

zur Verhütung von Auskolkungen der Sohle von Wasserläufen

Illustr. Katalog, Projekte und Kostenanschläge



Ausgeführt und im Bau über 3500 m Wehrbreite für ca. 34000 m<sup>3</sup>/sek Regulierfähigkeit

Allein-Vertretung für die Schweiz:

**„Zahnschwelle Rehbock“**

zur Verhütung von Auskolkungen der Sohle von Wasserläufen

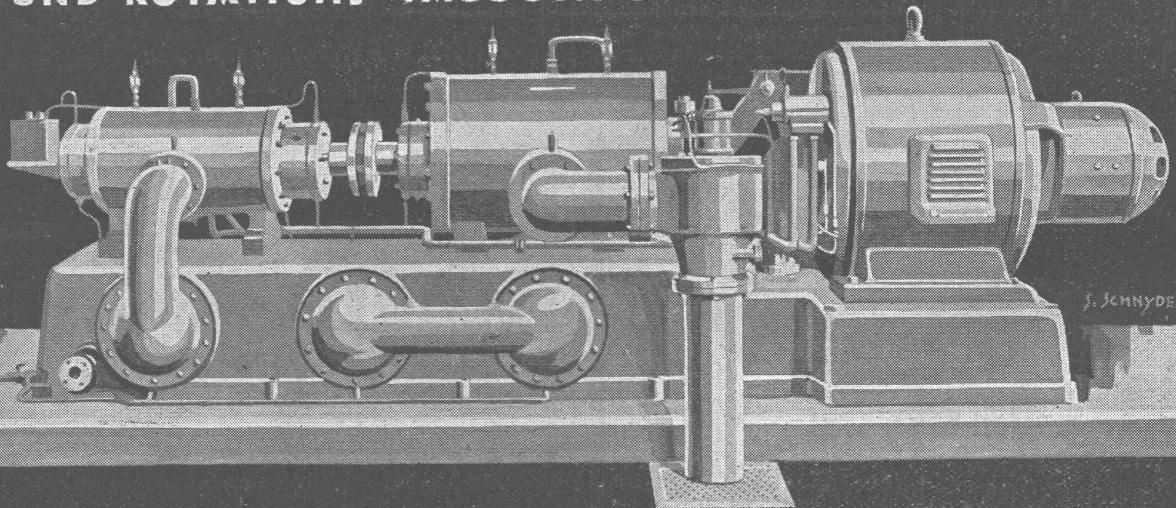
Illustr. Katalog, Projekte und Kostenanschläge

# Stauwerke A.-G., Zürich 6

Gegründet 1909

Stampfenbachplatz 3

# „WINTERTHUR“ KOMPRESSOREN UND ROTATIONS-VACUUMPUMPEN FÜR ALLE ZWECKE



## SCHWEIZERISCHE LOKOMOTIV-UND MASCHINENFABRIK WINTERTHUR