

Objektyp: **Advertising**

Zeitschrift: **Schweizerische Bauzeitung**

Band (Jahr): **89/90 (1927)**

Heft 4

PDF erstellt am: **19.09.2024**

Nutzungsbedingungen

Die ETH-Bibliothek ist Anbieterin der digitalisierten Zeitschriften. Sie besitzt keine Urheberrechte an den Inhalten der Zeitschriften. Die Rechte liegen in der Regel bei den Herausgebern. Die auf der Plattform e-periodica veröffentlichten Dokumente stehen für nicht-kommerzielle Zwecke in Lehre und Forschung sowie für die private Nutzung frei zur Verfügung. Einzelne Dateien oder Ausdrucke aus diesem Angebot können zusammen mit diesen Nutzungsbedingungen und den korrekten Herkunftsbezeichnungen weitergegeben werden. Das Veröffentlichen von Bildern in Print- und Online-Publikationen ist nur mit vorheriger Genehmigung der Rechteinhaber erlaubt. Die systematische Speicherung von Teilen des elektronischen Angebots auf anderen Servern bedarf ebenfalls des schriftlichen Einverständnisses der Rechteinhaber.

Haftungsausschluss

Alle Angaben erfolgen ohne Gewähr für Vollständigkeit oder Richtigkeit. Es wird keine Haftung übernommen für Schäden durch die Verwendung von Informationen aus diesem Online-Angebot oder durch das Fehlen von Informationen. Dies gilt auch für Inhalte Dritter, die über dieses Angebot zugänglich sind.

SCHWEIZERISCHE BAUZEITUNG

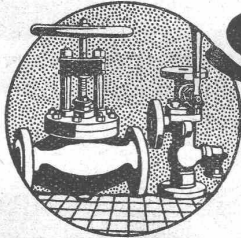
WOCHENSCHRIFT FÜR ARCHITEKTUR / INGENIEURWESEN / MASCHINENTECHNIK
 REVUE POLYTECHNIQUE SUISSE

OFFIZIELLES ORGAN DES SCHWEIZER INGENIEUR- UND ARCHITEKTEN-VEREINS
 UND DER GESELLSCHAFT EHEMAL. STUDIERENDER DER EIDG. TECHN. HOCHSCHULE
 GEGRÜNDET 1883 VON ING. A. WALDNER / HERAUSGEGEBEN VON ING. C. JEGHER

Vereins-Mitglieder, beim Verlag, Schweiz 32 Fr.,
 Ausland 40 Fr. jährl.; Nicht-Mitglieder 40 bezw.
 50 Fr., postamtl. 30 Cts. mehr. / Einzel-Nr. 1 Fr.

VERLAG CARL JEGHER, ZÜRICH
 Dianastrasse Nr. 5 / In Kommission
 bei Rascher & Cie., Zürich u. Leipzig

Inserate durch RUDOLF MOSSE, Zürich, die
 viergespaltene Colonelzeile 50, Titelseite 80 Cts.,
 Anzeigen ausländ. Ursprungs 60 Cts., Titelseite 1 Fr.



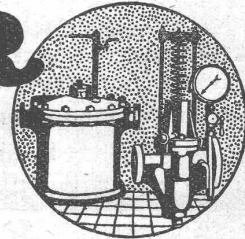
SULZER

ARMATUREN und ROHRLEITUNGSTEILE

für Dampf, Wasser, Säuren, Luft etc.

Ausführliche Kataloge auf Verlangen

GEBRÜDER SULZER, AKTIENGESELLSCHAFT, WINTERTHUR



Kittlose Verglasungen

mit hydraulisch gepressten Bleibanden für Oberlichter und Shedbauten aller Art, auf Eisen-, Holz- und Betonkonstruktionen, mit Draht- und Rohglas, widerstandsfähig gegen säurehaltige Dämpfe, erstellt

JAKOB SCHERRER, Bleicherweg 26, ZÜRICH 2

Fabrikation von Bleiröhren und Bleiprofilen aller Art - Kataloge und Offerten kostenlos

ED. BRUN, WÄDENSWIL 1

TELEPHON 102

Aelteste Spezialfabrik für Härte-Löt-Schweißprodukte, Autogen-Zusatzmaterialien, Lager-Kühlfette, Lager-Kühlöle, Technische Öle und Fette

Preise auf Anfrage

Preise auf Anfrage

Kugellager
 Rollenlager
 Transmissionen
 Riemenscheiben

SKF

Akt.-Ges.
SKF Kugellager,
 Zürich

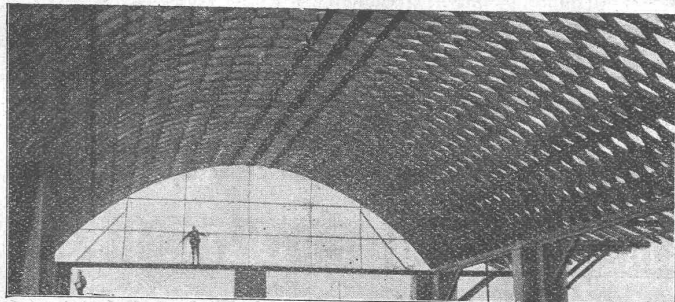
Personen- und Waren-Aufzüge „Schlieren“

mit automatischer Druckknopfsteuerung.

Schweiz. Wagonsfabrik Schlieren, Aktiengesellschaft, Schlieren-Zürich

Abteilung: Aufzugfabrik

Telephon: Selnau 26.28



Stützenfreie
 Dachkonstruktion

für

Festhütten, Hangars, Schuppen, etc.

Projekte u. Ausführungslizenzen durch den
 Inhaber der Generallizenz für die Schweiz:

ALFRED HÄSSIG, Architekt, ZÜRICH 7

Telephon: Hottingen 61.38

Rislingstrasse 1

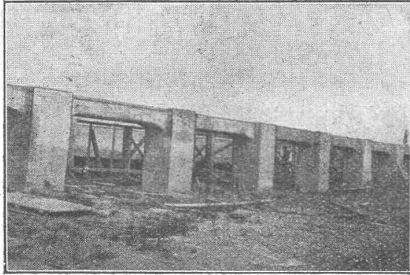
Zollbau-Lamellendach

Terner & Chopard, Ingenieure, Zürich

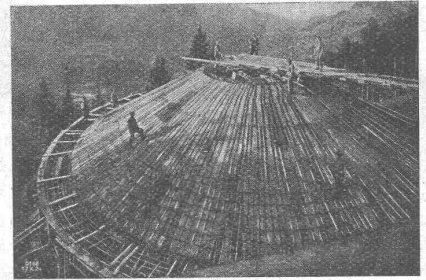
Bahnhofstr. 72

Telephon: Selnau 83.25

Telegramme: Terucho



Fundationsarbeiten des Grenzbahnhofes Lauterbourg (Dep. Bas-Rhin)



Wasserschloss Rempen des Kraftwerkes Wägital

Armierter Beton

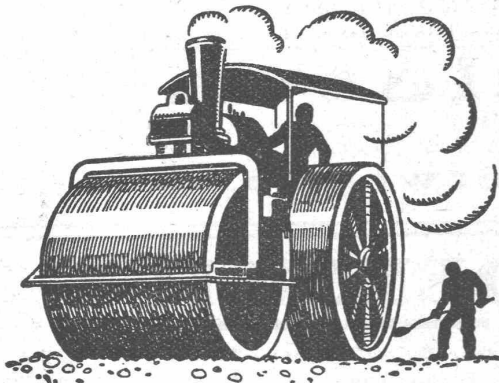
im

Tief- und Hochbau

BRÜCKEN- und WASSERBAUTEN, RESERVOIRS und SILOANLAGEN
Künstliche und natürliche FOUNDATIONEN, MASSIVDECKEN, INDUSTRIEBAUTEN
ORTSPFAHLGRÜNDUNGEN Systeme „MAST“ und „MICHAELIS“ (⚡ Patente Nos. 105425, 105426 und 105427)

Spezielle Holzbauweisen: HETZER- u. FACHWERKBINDER nach dem RINGDÜBELSYSTEM (⚡ Patent No. 106496)

Bauleitungen, statische Untersuchungen, Expertisen



SCHWEIZ. STRASSENBAU- UNTERNEHMUNG A.G.

ALPNACH
BAHNHOFPLATZ
TEL.: 7

LAUSANNE
RUE D'ETRAZ 20
TEL.: 20.28

BERN
LAUPENSTR. 8
TEL.: BOLLWERK 34.33

OLTEN
SOLOTHURNERSTR. 4
TEL.: 7.88

ZÜRICH
STEINWIESSTR. 40
TEL.: H. 48.81

BASEL
RHEINL. NDERSTR. 8
TEL.: SAFRAN 23.90

Kleinsteinpflasterungen

Das lästige und zeitraubende Zerschneiden der

Drahtziegel-Rollen

fällt weg. Die

Schweiz. Drahtziegel-Fabrik A.-G., Lotzwil liefert

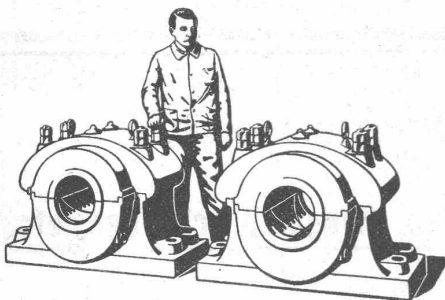
Drahtziegel-Streifen

in allen Breiten.

Muster und Preislisten verlangen

Goldene Medaillen:
Bern 1914, Barcelona 1921
Burgdorf 1924, Bern 1925

GESELLSCHAFT DER LUDW. VON ROLL'SCHEN EISENWERKE
 · FILIALE: EISENWERK CLUS KT. SOLOTHURN ·



Schwere Stahllager mit Ringschmierung, für Walzwerke

TRANSMISSIONEN

in moderner Ausführung, mit Ringschmierlagern oder Kugellagern.
 Komplette Anlagen für alle Industriezweige.

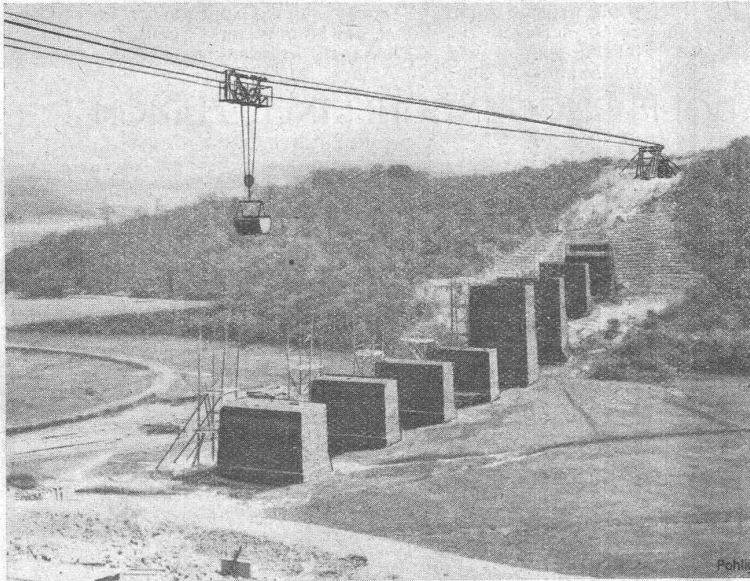
Benn's Patent-Reibungskupplungen.
Elektromagnetische Reibungskupplungen.
 Patentiert in der Schweiz und im Auslande.

Patent-LENIX-Getriebe

FILIALE: GIESSEREI OLTEN

Rohguss zu Riemenscheiben und Zahnrädern
 jeder Grösse und Konstruktion.

Pohlig



Kabelkran beim Bau eines Eisenbahn-Viaduktes.
Spannweite 308 m, grösste Hubhöhe 20 m.

Pohlig - Kabelkrane

finden als billiges und betriebs-
einfaches Transportmittel Ver-
wendung bei grossen Erdaus-
schachtungen, beim Bau von
Kanälen, Häfen, Eisenbahnen,
Brücken, Talsperren usw., fer-
ner für Stein- und Kalkbrüche
und Tagebaue jeder Art sowie
für die Schiffsentladung, Lager-
platzbedienung, Schiffsbau und
als billiger Ersatz an Stelle
kostspieliger Brücken.

**J. Pohlig Aktiengesellschaft,
Köln-Zollstock**

Vertretung für die Schweiz:
Fr. Waldherr, Zürich, Seefeldstrasse 120

AUTOMATISCHE PRIVAT- TELEPHONANLAGEN

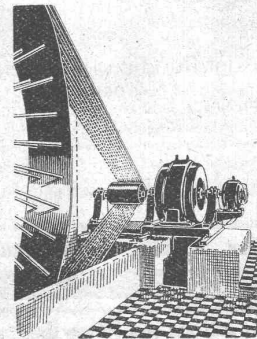


Unser System
befriedigt Sie ständig
durch höchste Betriebssicherheit.

HASLER A.-G., BERN

„PIEUVRE“-TREIBRIEMEN

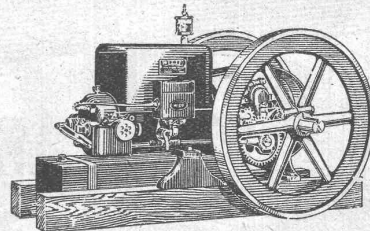
Garantie
für volle
Leistungs-
fähigkeit



Beste
Uebertragungs-
Ergebnisse
Kraftersparnisse

Wegfall aller Spannrollen!

WITTE-MOTOR



zum Antrieb Ihrer Baumaschinen **nur halb so schwer,**
nur halb so teuer wie ein Rohölmotor, arbeitet zuverlässig,
sparsam, ist immer betriebsbereit, geniesst Weltruf!

Verlangen Sie Offerte bei:

RAUCH & C^{IE}, MEILEN

Wasser

- genug, keimfrei u. kühl -
schafft Euch die A.G. Guggenbühl

Projektierung und Bau von Wasserversorgungen für Private und Gemeinden.
Kleine bis grösste Anlagen; Quellen- und Grundwasserfassungen, Filterbrunnen, Wassergewinnung aus Seen und Flüssen, Pumpwerke, Kläranlagen, Rohrleitungen. —
Seit 1870 über 800 Anlagen ausgeführt!

A.-G. ADOLF GUGGENBÜHL, ING., ZÜRICH
TELEPHON: HOTTINGEN 28.97 WEINBERGSTRASSE 1 (CENTRAL)

MASCHINENFABRIK WEINGARTEN

vorm. Hch. Schatz A.-G. Weingarten = Württbg.



Universal-Abkant-Rund- und Kastenbiegmaschine
DRP. und DR.Pa.
für 3000mm Nutzlänge bei 10mm Blechdicke, für Rohre bis zu 400mm φ und geschlossene Kasten beliebiger Größe, für alle vorkommenden Abkantungen verwendbar und deshalb für jeden blechbearbeitenden Betrieb unentbehrlich.

Konkurrenzlose, vielfach bewährte Ausführung

Ausstellungslager Zürich, Ausstellungsstrasse 25.

ZERKLEINERUNGS-ANLAGEN



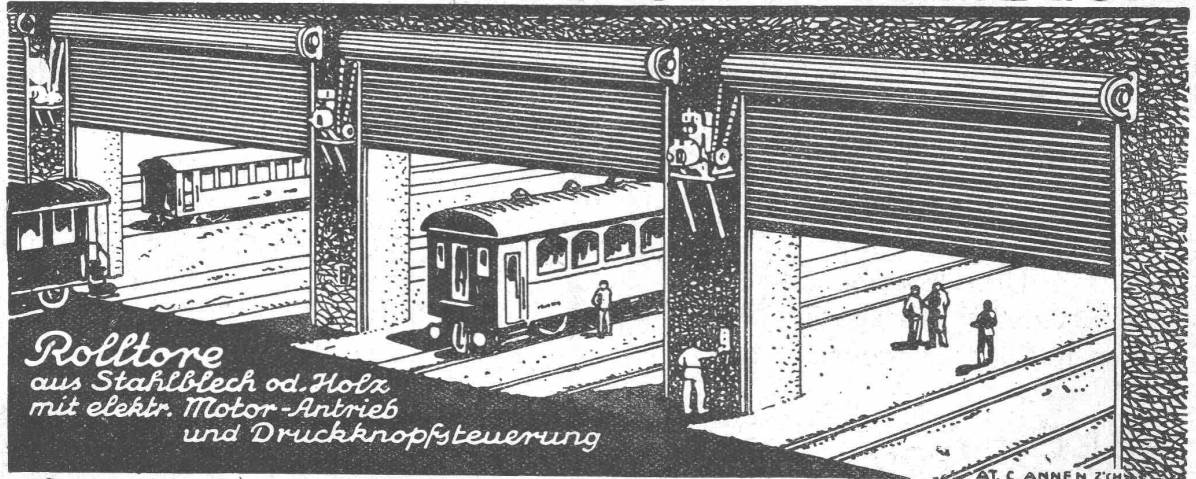
Fahrbarer Steinbrecher.

Sand- und Kies-Wasch- und -Sortier-Einrichtungen
Betonmauersteinmaschinen
Betonhohlblockmaschinen
Zementdachziegelmaschinen
Formen für Rohre, Stufen usw.

MASCHINENFABRIK Dr. GASPARY & Co. MARKKRANSTÄDT

Besuch erbeten b. Leipzig Katalog No. 101
Vertreter: Ing. H. REBER, ZÜRICH 7, Klusstr. 31

Rolladenfabrik A. Griesser A.-G. Aadorf



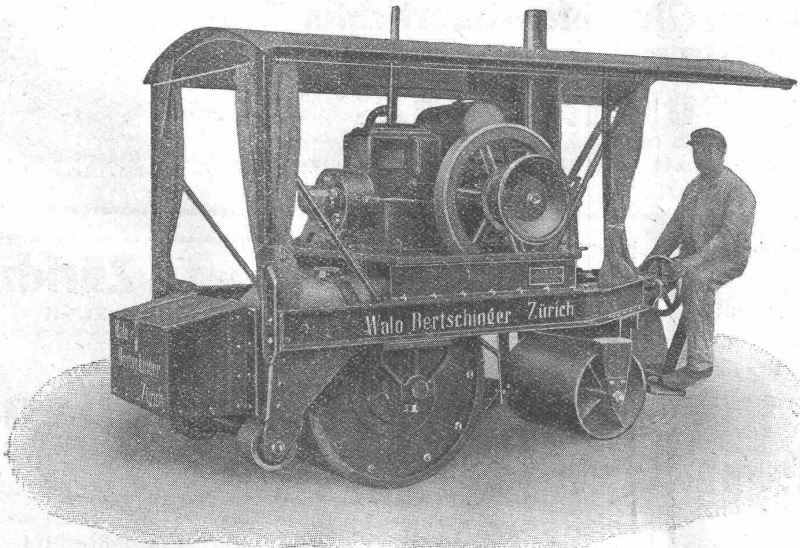
Rolltore
aus Stahlblech od. Holz
mit elektr. Motor-Antrieb
und Druckknopfsteuerung

AT. C. ANNEN ZÜRICH

Zweigniederlassung: **Zürich** Militärstrasse 108

AUSSTELLUNG WERKBUND AUSSTELLUNG WERKBUND AUSSTELLUNG WERKBUND
UNG DIE WOHNUNG DIE WOHNUNG DIE WO
 23. JULI—9. OKT. 1927 STUTTGART 23. JULI—9. OKT. 1927 STUTTGART 23. JULI—9. OKT. 1927 STUTTGART

Diese Rohöl-Walze rentiert!



Charakteristik:

Das Dienstgewicht beträgt 4,5 t und kann durch Wasserfüllung um 500 kg erhöht werden. Ein liegender Zweitakt-Rohölmotor mit Verdampfungskühlung, 8 bis 10 PS, sorgt für rentablen störungslosen Betrieb. Der eingebaute Getriebekasten ermöglicht zwei Geschwindigkeiten vor- und rückwärts. Grosse Uebersichtlichkeit. Verlangen Sie bitte Gratisprospekt A.

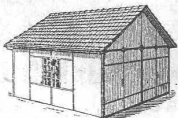
RUBAG
ZÜRICH 1

Seidengasse 16 — Tel.: Uto 26.03

Wehrli-Verlag
 Photographische
 Kunst- und Verlagsanstalt
Kilchberg - Zürich

empfiehlt sich für
 Photogr. Aufnahmen von Gebäuden, Maschinen etc.
 Vergrößerung u. Verkleinerung von Plänen, Landkarten etc. auf jedes gewünschte Format.
 Preisliste steht zu Diensten.

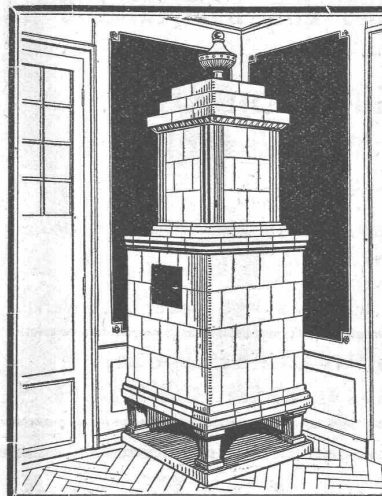
Auto-Garagen



in Eisenkonstruktion und Mauerwerk, ein- und zweiteilig, feuersicher, wetterbeständig, mit praktischen und leichtgehenden Türen.
 Aeusserst kurze Bauzeit.

O. KRAUSE & SOHN, Eisenkonstruktion, MÄNNEDORF.

Erstellen auch Wellblech-Garagen.



Kachel-Ofen

in jeder Ausführung

Ofenfabrik Kohler A.G.

Mett bei Biel

A.-G. Kalk in Zürich

umfassend die Fabriken

Kalkwerk Schinznach-Bad, G. Knoblauch jr.
 Hydraulische Kalkfabrik Holderbank
 G. Spühler, Rekingen
 Kalk- und Cementfabriken Beckenried A.-G.
 K. Hürlimann Söhne, Brunnen

Ingenieur Borner & Cie., Wallenstadt
 Cement- und Kalkfabriken R. Vigier A.-G., Luterbach
 Jura Cementfabriken, Aarau
 Cement- und Kalkwerke Liesberg A.-G.

Hydraulische Kalk- und Gipsfabrik, Bärschwil
 Gips-Union A.-G., Zürich
 Schweiz. Cementindustrie-Ges., Heerbrugg
 Vereinigte Cementfabriken Rozloch A.-G.
 Gips- und Kalkwerke Krattigen, Bern

empfiehlt den Konsumenten ihren

ia hydraulischen Kalk.

Verkaufsstelle: **E. G. PORTLAND, ZÜRICH.** Bureau: Seidengasse 9
 Telegramm-Adresse: Portland, Zürich. Telephon-Nr.: Selnau 16.85.

A. JENNI & Co Aktiengesellschaft BERN

Elektrische Unternehmungen

Freileitungsbauten

Kabelmontage nach Spezialverfahren

Bahnbauten



„FORTUNA“

Kittlose Glasdächer und Glasbeton-Oberlichter

System „Fortuna“

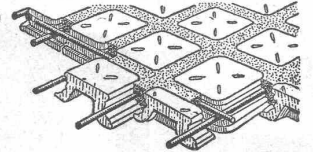
Seit vielen Jahren bestens bewährte Konstruktionen

WALTHER & MÜLLER, BERN

Grabenpromenade 9 – Brunnengasse 60

Eigenes technisches Bureau – Selbstfabrikation

Vertreter für die Ostschweiz: GEBR. TUCHSCHMID, FRAUENFELD



Begehbare Glasdecken von grösster Lichtdurchlässigkeit und dekorativ



Schmidt'sche Heissdampf-Gesellschaft
m. b. H.

Cassel-Wilhelmshöhe

Höchstdruck-Dampfanlagen

System Wilh. Schmidt

für alle Zwecke und Dampfdrücke

Verkopplung von Kraft- und Wärme-Wirtschaft

Kostenlose Beratung auf Grund zwölfjähriger, praktischer Erfahrungen.

Ausführung der Anlagen durch lizenzberechtigte Werke.

Vertretung für die Schweiz:
INGENIEUR ED. GAMS, ZÜRICH 8

A. Schmid's Erben, Zürich

Asphalt - Geschäft

Telephon 5. 21.08

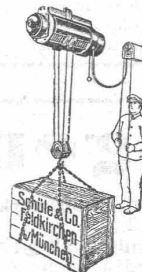
Ausführung aller vorkommenden

Gussasphaltarbeiten

für Hoch- und Tiefbau

Ersteller der **Fundament-Isolierungen** gegen Grundwasser bei den Neubauten:

Bankgebäude Leu & Co., A.-G., Zürich im Jahre 1914
Schweiz. Nationalbank Zürich im Jahre 1920 : Eidgen.
Grossflugzeughalle Dübendorf im Jahre 1922 : Heizraum
der Zentralwerkstätte Seefeld der Zürcher Strassenbahn
im Jahre 1923 : Neubau Schweizer.Volksbank im Jahr 1923



SCHÜLE ELEKTROZÜGE

sind heute die wirtschaftlichsten zum Heben und Seitwärtsfahren

aller Lasten v. 150 b. 5000 kg.

Schüle - Sicherheits - Winden

mit Hand- und Kraftantrieb für Aufzüge, Krane aller Art.

Kostenlose Angebote und Ratschläge durch

Otto Studer, Ing., Zürich 6
Ekkehardstrasse 16.

DIE CEMENTHAUT

wird fleckig, rissig und verschmiert.

Entferne sie mit



CONTEX ist ein Lack, der, auf die Schalung gestrichen, die Eigenschaft besitzt, den Zement auf eine gewisse Tiefe am Abbinden zu verhindern. Nach dem Ausschalen kann die Zementhaut durch Drahtbürste oder starken Wasserstrahl entfernt werden, wodurch das natürliche Gefüge des Beton blossgelegt wird. Durch geeignetes Vorsatzmaterial kann jeder

beliebige Effekt erzielt werden. Muss eine Betonfläche aus irgend einem Grunde verputzt werden, so ergibt die Vorbehandlung mit Con-
tex die richtige, raue Unterlage zur dauernden Haftung.

Anfragen erbeten an:
CONTEX S. A., GENÈVE
Postfach Rive 244