

Objektyp: **Advertising**

Zeitschrift: **Schweizerische Bauzeitung**

Band (Jahr): **89/90 (1927)**

Heft 23

PDF erstellt am: **22.09.2024**

Nutzungsbedingungen

Die ETH-Bibliothek ist Anbieterin der digitalisierten Zeitschriften. Sie besitzt keine Urheberrechte an den Inhalten der Zeitschriften. Die Rechte liegen in der Regel bei den Herausgebern.

Die auf der Plattform e-periodica veröffentlichten Dokumente stehen für nicht-kommerzielle Zwecke in Lehre und Forschung sowie für die private Nutzung frei zur Verfügung. Einzelne Dateien oder Ausdrucke aus diesem Angebot können zusammen mit diesen Nutzungsbedingungen und den korrekten Herkunftsbezeichnungen weitergegeben werden.

Das Veröffentlichen von Bildern in Print- und Online-Publikationen ist nur mit vorheriger Genehmigung der Rechteinhaber erlaubt. Die systematische Speicherung von Teilen des elektronischen Angebots auf anderen Servern bedarf ebenfalls des schriftlichen Einverständnisses der Rechteinhaber.

Haftungsausschluss

Alle Angaben erfolgen ohne Gewähr für Vollständigkeit oder Richtigkeit. Es wird keine Haftung übernommen für Schäden durch die Verwendung von Informationen aus diesem Online-Angebot oder durch das Fehlen von Informationen. Dies gilt auch für Inhalte Dritter, die über dieses Angebot zugänglich sind.

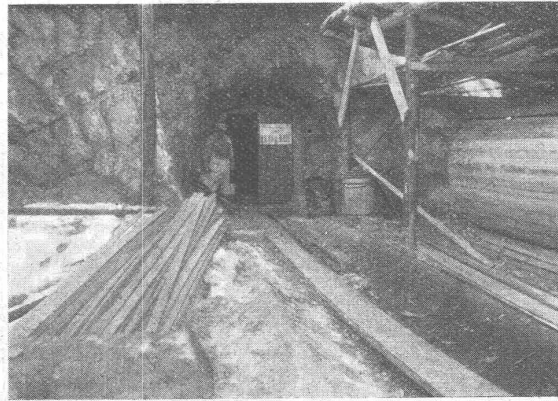
Die **schwersten Wassereinbrüche und Wasserinfiltrationen**
werden während des **Wasserdruckes**

unter

Garantie
gedichtet

mit

„SIKA“



Stark Quellwasser führender Stollen in Oesterreich,
der mit schnellbindender Sika gedichtet wurde.

Seit 15 Jahren bewährt.

KASP. WINKLER & CIE.

CHEMISCH-BAUTECHNISCHE PRODUKTE

TELEPHON: **ALTSTETTEN-ZÜRICH** TELEGRAMME:
UTO Nr. 50.04 „SIKA“ ZÜRICH

E. G. Portland, Zürich

Jura-Cementfabriken, Aarau
Aargauische Portland-Cementfabrik Holderbank-
Wildeggen

Portland-Cementwerk Würenlingen-Siggental A.-G.
Cement- und Kalkfabriken R. Vigier A.-G.

Portland-Cementfabrik, Laufen

Schweiz. Cement-Industrie-Gesellschaft, Heerbrugg

S. A. des chaux et ciments de Baulmes et Vouvy

Portland-Cementwerk Thayngen A.-G.

Cement- und Kalkwerk Liesberg A.-G.

K. Hürlimann Söhne, Brunnen

Wilhelm Brodtbeck A.-G., Liestal

Cementwerke Därligen A.-G., Bern

Ciment Portland S. A., St. Sulpice

Société des usines de Grandchamp et de Roche

empfehlen ihren

Ia. Portland-Cement.

Verkauf durch die Fabriken selbst

Submissions-Anzeiger

Termin	Auskunftstelle	Gegenstand
9. Juni	Eidg. Bauinspektion, Lugano	Sämtliche Bauarbeiten und Installationen zum neuen Zollgebäude in Camedo
10. "	Müller & Freytag, Arch., Thalwil	Rohbauarbeiten zum Neubau der Zürcher Kantonalbank in Thalwil
11. "	Fritschli & Zangerl, Arch., Winterthur	Sämtliche Bauarbeiten z. einer Villa m. Nebengebäuden in Winterthur-Veltheim
11. "	O. Linner, Arch., Arbon	Innenarbeiten zum Schulhaus Neukirch-Egnach (Thurgau)
14. "	Bauführer des Kraftwerkes Vernayaz	Rohbauarbeiten zum Dienstwohnhaus Nr. 4 in Vernayaz
18. "	Bauabteilung S. B. B., Kasernenstr. 83, Zürich	Rohbauarbeiten zum neuen Postdienst- und Verwaltungsgebäude Zürich-Hbh.



Silvo-Platten

sind
 imprägnierte, wasser-
 abweisende
 Holzfaserstoff-Platten
 für
 Bau- und
 Möbel-Schreinerei
 Alleinige Fabrikanten:
 Eternit Niederurnen



Entnebelungsanlagen

für Färbereien, Papierfabriken, Wasch- und Badanstalten etc.

GROSSRAUM-HEIZUNGS-ANLAGEN

mit Ventilatorenbetrieb und neuesten

LAMELLENLUFTERHITZERN liefert die

Ventilator A.-G., Stäfa-Zürich

Ausschliessliche Spezialfabrik

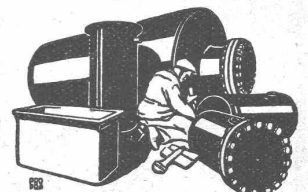


Elektromechanische Werkstätten Vevey SPÄLTI SÖHNE & Co. Zürich

11, Rue Chenevières
 Telephone 940

Hardurmstrasse 121
 Telephone Selnau 66.23

Lieferung, Umtausch, Kauf, Reparatur, Um- und Neuwicklung
 von Elektromotoren, Generatoren und Transformatoren.
 Fabrikation von Spezialmotoren, Transformatoren, Regu-
 lierantrieben und elektrischen Lichtpausmaschinen.



Blechwaren-Fabrik
 & Apparatebau-Anstalt
Sch. Bertrams
 Dogesenstr. Basel Salran No. 46.90

Stahlformguß

bis 25 Tonnen Stückgewicht,

SPZIALITÄT:

Zahnräder mit rohen und ge-
 schnittenen Zähnen,
 Räder und Radsätze für Feld-
 bahnen
 liefert:

Stahlwerk Oeking A.G.
Düsseldorf

vertreten durch:

F. A. von MOOS, Ingenieur,
 Reuss-Steg 3, LUZERN.

Fabrik für

Gelochte Bleche

Fr. Mommendey & Sohn.
 Rapperswil (St. Gallen)



Boiler
 sind
 erstklassig

Bachmann & Kleiner
 Aktiengesellschaft

Carlitor

Schöner Beton ist guter Beton!

CONTEX ist ein Lack, der, auf die Schalung gestrichen, die Eigenschaft besitzt, den Zement auf eine gewisse Tiefe am Abbinden zu verhindern. Nach dem Ausschalen kann die Zementhaut durch Drahbürste oder starken Wasserstrahl entfernt werden, wodurch das natürliche Gefüge des Beton blossgelegt wird. Durch geeignetes Vorsatzmaterial kann jeder



beliebige Effekt erzielt werden. Muss eine Betonfläche aus irgend einem Grunde verputzt werden, so ergibt die Vorbehandlung mit Con-
 tex die richtige, raue Unterlage zur dauernden Haftung.

Anfragen erbeten an:

CONTEX S. A., GENF
 Postfach Rive 244

zeigt die Schönheit des Beton und seine Güte.

ASPHALTROID



Asphaltprodukte

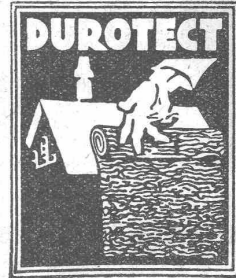
für

Isolierungen

Bedachungen

Rostschutzanstriche

Meynadier & Cie, Zürich



Grundieren
Sie mit



auf Eisen, Holz,
Eternit etc.

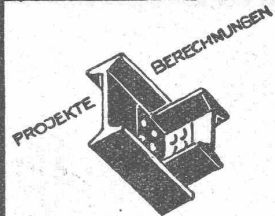
SUBOX A.-G.

Langstr. 187
Zürich 5.

Wehrli-Verlag

Photographische
Kunst- und Verlagsanstalt
Kilchberg - Zürich

empfiehlt sich für
Photogr. Aufnahmen von Ge-
bäuden, Maschinen etc.
Vergrößerung u. Verkleinerung
von Plänen, Landkarten etc. auf
jedes gewünschte Format.
Preisliste steht zu Diensten.



**EISEN
KONSTRUKTION**
KITTLLOSE
GLASBEDACHUNGEN
BAU- & KUNST-
SCHLOSSERARBEITEN
**GEBR. TUCHSCHMID
FRAUENFELD**

**ILSENBURGER
DIESELMOTOR-
RANGIER-DREHKRANE**



Belastmagnetbetrieb eigene Stromerzeugung
**FÜRST STOLBERG HÜTTE
ILSENBURG
HARZ**

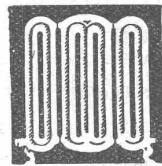
Technische
Photographie

Spezialität:
Architekturaufnahmen

Konstruktionen, Maschinen
Zeichnungen u. Pläne
Katalog-Aufnahmen

H. Wolf-Bender
Zürich

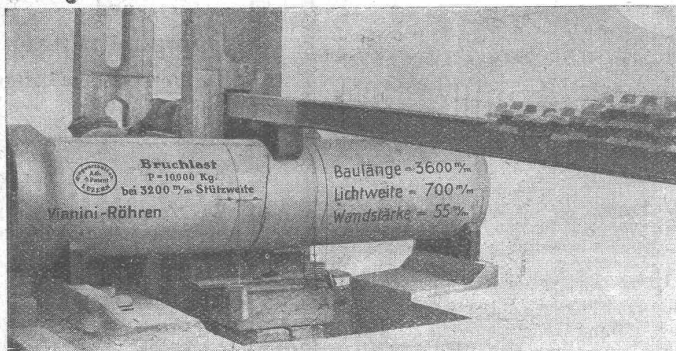
16 Kappelergasse 16



**ZENTRAL
HEIZUNGEN**

Ventilations-, Trock-
nungs- & Warmwasser-
bereitungsanlagen,

**MOERI & CIE
LUZERN**



Schweiz, Landw. Ausstellung, Bern 1925 Ehrendipl. mit gold. Medaille (Höchste Auszeichng.)
Kostenlose Beratung und Offerten durch:
Dipl. Ing. K. GANZ, Ing.-Bureau für Tiefbau, MEILEN, Telephon 128
Alleinvertreter für die deutsche Schweiz.

Vianini-Röhren

✦ Pat. (Armierter Betonröhren mit Muffen) ✦ Pat.
für Druckleitungen, Bewässerungsanlagen
Kanalisationen, Dücker, Durchlässe etc.

Biegungs- und druckfest, absolut dichtes, porenloses
Material von unabsehbarer Lebensdauer. Rasches Ver-
legen und zuverlässige Dichtung. Kein Einbetonieren
der Röhren, Anschluss von Nebenleitungen
jederzeit leicht auszuführen.

Lieferanten:

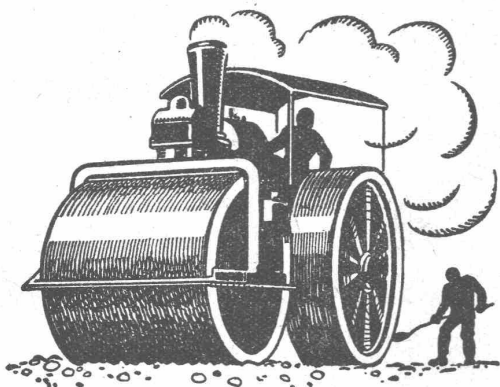
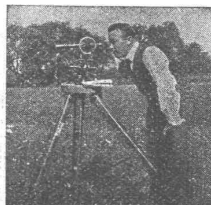
Internat.
Siegwartbalken-Gesellschaft
Luzern

Desmeules Frères
Fabrique de Produits en Ciment
Granges-Marnand

Guss-Asphalt- Arbeiten

für Hoch- und Tiefbau
 erstellen mit aller Garantie für kunstgerechte und dem jeweiligen Zwecke angepasster Ausführung
A. SCHMID's ERBEN, ZÜRICH
 Asphaltgeschäft Telephone: Selnau 21.08

INGENIEUR-BUREAU
Alfred Frick
 Bürglistr. 28 ZÜRICH 2 Tel. Sel. 44.29
Strassen-, Wasser- und Eisenbahnbau
 Gegründet 1907



SCHWEIZ. STRASSENBAU- UNTERNEHMUNG A. G.

ALPNACH
 BAHNHOFPLATZ
 TEL.: 7

LAUSANNE
 RUE D'ETRAZ 20
 TEL.: 20.28

BERN
 LAUPENSTR. 8
 TEL.: BOLLWERK 34.33

OLTEN
 SOLOTHURNERSTR. 4
 TEL.: 7.88

ZÜRICH
 STEINWIESSTR. 40
 TEL.: H. 43.81

BASEL
 RHEINL. NDERSTR. 8
 TEL.: SAFRAN 23.90

Nacovia-Beläge



die anerkannt beste Anstrichfarbe für Innen- u. Aussen.
 Hochglänzend und Matt.

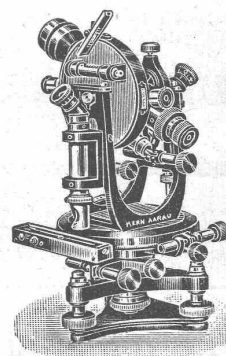
Generalvertreter für die Schweiz:
C. Hässig, Dufourstrasse 53, Basel.

Kern
 AARAU

Gegründet
 1819

PRÄZISIONS- INSTRUMENTE

für
 Geodesie
 Astronomie
 Topographie



Reisszeuge, Photogr. Kameras und Opfik

KERN & CIE, A. G., AARAU

Lichtpaus- Apparate

für
Tageslicht
 elektrische
Copierlampen
 pneumatische
Lichtpausapparate
 elektrische
Lichtpausmaschinen
**Lichtpaus-
Papiere**

GEBRÜDER
SCHOLL
 POSTSTRASSE 3 · ZÜRICH

OFFERTEN

zur Verwertung von Erfindungspatenten
Naegeli & Co., Patentanwalts-Bureau, Bern

Die Inhaber folgender schweizerischer Patente wünschen mit schweizerischen Fabrikanten, bezw. Interessenten in Verbindung zu treten und sind gerne bereit, Lizenzen zu erteilen oder die Patente zu verkaufen:

- No. 102751 vom 13. April 1922, auf: Procédé et installation pour la production d'ammoniaque synthétique.
- No. 102398 vom 13. März 1922, auf: Schutzeinrichtung für Wechselstrom.
- No. 102750 vom 8. Mai 1922, auf: Processo ed apparecchio di riduzione chimica mediante l'amalgama di sodio.
- No. 110752 vom 24 April 1924, auf: Matière fertilisante.
- No. 110219 vom 30. April 1924, auf: Machine à comprimer le sucre à l'état de masse cuite pour le mettre en lingots.

Gefällige Offerten oder Vorschläge werden durch Herren **NAEGELI & Co., Patentanwaltsbureau, Waghausegasse 1, in BERN**, weiterbefördert.

Heizkessel

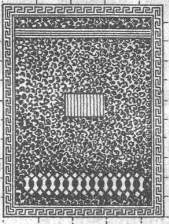
für
**Warmwasser- und
 Dampfheizungen**
 in diversen bewährten Modellen

Radiatoren

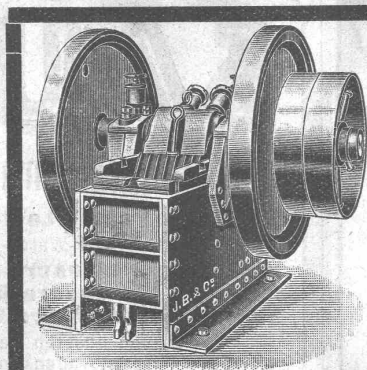
Erstklassige
 Ausführung.

Zent & Bern

Jul. Hädrich
Eisenkonstruktionen
Zürich Werdgutzg. 13
Telephon 5. 2550



Spezialfabrik für
Briefkasten-Anlagen
Kataloge zu Diensten



Ia. Referenzen

Steinbrecher

eigener Fabrikation

Ia Maschinen, mit selbsteinstellbaren Bruchsicherheitsplatten, die jeden Bruch vollständig ausschliessen
stationär und fahrbar
mit od. ohne Motor, von 20 bis 60 m³ Tagesleistung liefern
in Kauf und Miete
zu vorteilhaften Bedingungen, sofort ab Lager,

BRUN & Cie., NEBIKON
Maschinen-Fabrik

Telephon 12 Gegründet 1872 Telegr.: Brun

Das lästige und zeitraubende Zerschneiden der

Drahtziegel-Rollen

fällt weg. Die

Schweiz. Drahtziegel-Fabrik A.-G., Lotzwil liefert

Drahtziegel-Streifen

in allen Breiten.
Muster und Preislisten verlangen
Goldene Medaillen:
Bern 1914, Barcelona 1921
Burgdorf 1924, Bern 1925

Gebr. Demuth

Telephon 170 **Baden** Telephon 170

Fabrik für

Moderne Blechbearbeitung
Patent. gepresste Treppen
Bauschlosserei
Eisenkonstruktionen
Patentierete Kessel

II. Abteilung

Sanitäre Einrichtungen
Elektrische Boyler und
Zentralheizungen

H. HEER & Co.

OLTEN

SPEZIALITÄT:
Gelochte und gepresste Bleche

AS Kühl-Automaten

Fabrikat Brown, Boveri

Haushaltungs-Kühlschränke

für **Spitäler, Kliniken, Villen, Pensionen**
sowie **Fabrikkasinos und Kantinen**

Offerten bereitwilligst und unverbindlich.

Audiffren Singrün, Kälte-Maschinen A.-G., Basel
St. Johannvorstadt 27

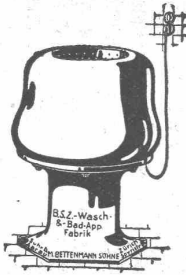
KESSELSCHMIEDE

Mit dieser **Cementinjectionsmaschine**,
+ Patent,
werden auf die einfachste und billigste Art
Cementinjectionen in Tunnels, Stollen etc.
ausgeführt. Lieferbar ab Lager

RICHTERSWIL

Aufsehen *erregende Neuerung!*

Wäschetrocknenmaschine
„SONNE“



mit eingebautem Universal-Elektro-Motor, für Gleich- und Wechselstrom verwendbar. 110 bis 250 Volt; ganz geringer Stromverbrauch. Kann an jeder Lichtleitung angeschlossen werden. Motor ist vollständig geschützt. Die Maschine ist innen und aussen von Kupfer und ruht auf massivem Gussockel, daher unbegrenzte Haltbarkeit.

B. S. Z. Wasch- und Badeapparatefabrik

M. Bettenmann Söhne

Zürich 6, Spyrstrasse 9

Telephon: Hottingen 22.86

und **Suhr** bei Aarau, Telephon 6.24

Zu beziehen durch Ihren Installateur oder Bezugsquellen-Nachweis direkt durch die Fabrik.

SAURER

Lastwagen, Omnibusse, Cars alpins

Vor Ankauf eines Lastautomobils

für irgendwelche Waren- oder Personentransporte
verlangen Sie unsere Ratschläge und Offerten
befragen Sie unsere Referenzen und
besuchen Sie unsere Werke in Arbon

um sich von unseren Fabrikationsmethoden und den Vorzügen unserer Wagenkonstruktionen zu überzeugen.

Aktiengesellschaft ADOLPH SAURER, ARBON (Schweiz)

Erfindungs-Patente
Marken-Muster-
& Modell-Schutz im In- u. Ausland
H. KIRCHHOFER vormals
Bourry-Séquin & Co., ZÜRICH
1880.

Stuca S. A.

vormals: Taponnier & Cie.
P. Halter

STUCKMARMOR
STEINSTUCK
BILDHAUEREI

Genève

Téléphone: Stand 13.12

Patent-Verkauf od. Lizenz-Abgabe.

Der Inhaber der schweizerischen Patente Nr. 102521 vom 29. Juni 1922, betreffend:

„Flechtmaschine“,
Nr. 103423 vom 29. Juni 1922,
betreffend:

„Elektromechanische Einrichtung zur automatischen Ausrückung für Flechtmaschinen und

No. 104083 vom 29. Juni 1922,
betreffend:

„Bobinenträger für horizontale Klöppel an Flechtmaschinen mit Fadenspann-Einrichtung“,

wünscht die Patente zu verkaufen, in Lizenz zu geben oder anderweitige Vereinbarungen für die Fabrikation in der Schweiz einzugehen. — Anfragen befördert

H. KIRCHHOFER
vormals Bourry-Séquin & Co.,
Ingenieur- und Patentanwaltsbureau in Zürich 1, Löwenstr. 51.

Wegen Aufgabe d. Lagers
mehrere erstkl., fabrikneue

Theodolite
spotbillig

zu verkaufen. Geil. Anfragen an Postfach 16,
Zürich-Neumünster.



Felikan

Fertusche ist so wie Sie sie wünschen: Hochschwarz und völlig deckend, leichtflüssig und scharf stehend, radler- und wasserfest.

GÜNTHER WAGNER · HANNOVER

Neubau der Zürcher Kantonalbank in Thalwil.

Folgende Arbeiten werden hiemit zur öffentlichen Konkurrenz ausgeschrieben:

1. Erd-, Maurer-, Kanalisations- und Eisenbeton-Arbeiten;
2. Steinhauerarbeiten in
 - a) Kunststein,
 - b) Granit;
3. Zimmerarbeit.

Pläne, Bedingungen und Eingabe-Formulare können vom 27. Mai an bei den Herren Müller & Freytag, Architekten in Thalwil eingesehen, bezw. bezogen werden.

Angebote sind mit der Aufschrift „Neubau in Thalwil“ bis spätestens am 10. Juni 1927 an das Präsidium der Zürcher Kantonalbank in Zürich einzureichen.

Zürich, 24. Mai 1927.

Zürcher Kantonalbank.

Bauführer

energisch und tüchtig, welcher gute Praxis im Villenbau besitzt, wird gesucht in dauernde Stellung in Bauunternehmen in Genf. — Offerten mit Lohnbedingungen u. Zeugnisabschriften unter Chiffre C. 4605 X. an **Publicitas, Genf.**

Junger, der Lehre entl., dipl. Bautechniker, deutsch u. französisch, sucht Stelle als

Volontär

in Architekturbureau. Offerten unter Chiffre Z. O. 1649 an **Rudolf Mosse, Zürich.**

ARCHITEKT

32 Jahre, guter Zeichner, firm im Entwurf und Ausführungsplänen, sucht Stelle auf dem Platze Zürich. — Offerten unter Chiffre Z. C. 1581 befördert **Rudolf Mosse, Zürich.**

Bautechnik

-Bauführer, Dipl. Burgdorf, mit 10 jähriger Praxis, sucht Anstellung im Kanton Bern. Guter Statiker für Holz-, Eisen- u. Eisenbetonkonstruktionen. - Anfragen unter Chiffre Gc. 2286 Q. an **Publicitas, Basel.**

Repetitions-Theodolit,

Kern, 18 cm,

Bürk-Bündy's Wächteruhr,

stationär, 24-stündig, zu verkaufen. Anfragen unter Chiffre Z. O. 1630 an

Rudolf Mosse, Zürich.

Englisch in 30 Stdn.

geläufig sprechen lernt man nach interessanter und leichtfasslicher Methode, durch briefl. Fernunterricht. Erfolg garantiert. 500 Referenzen. Prosp. geg. Rückporto. **Spezialschule für Englisch „RAPID“, Luzern 410.**

Das schweizerische Patent No. 109987 betreffend: „Einrichtung zur Regelung der durch eine Leitung geführten elektrischen Energiemenge“, ist zu verkaufen oder in Lizenz zu vergeben. Nähere Auskünfte erteilt **Aktiebolaget Arca Regulatorer, Kungsgatan 7 B. Stockholm, Schweden.**



Drahtbürsten-Fabrik
Jacq. Thoma
 WINTERTHUR
 Telefon 7.73
 Drahtbürsten in Ia. Qualität für sämtliche Industrien.

Kraftwerke Oberhasli A.G. Innertkirchen.

Ausschreibung.

Die unterzeichnete Bauleitung eröffnet freie Konkurrenz über die Ausführung nachstehender Arbeiten für die

Zentrale Handeck.

1. Unterbau- und Hochbauarbeiten ca. 9000 m³ Beton und Mauerwerk,
2. Eisenkonstruktionen ca. 250 t.

Die Submissionsunterlagen können von der Bauleitung bezogen werden gegen Hinterlage (Postcheck-Konto III/5593) von Fr. 30.— (Ziffer 1), bezw. Fr. 10.— (Ziffer 2). Die Angebote sind bis zum 20. Juni a. c. verschlossen und mit Aufschrift versehen an die Kraftwerke Oberhasli A.-G., Innertkirchen, einzureichen.

Innertkirchen, den 31. Mai 1927.

KRAFTWERKE OBERHASLI A.-G.
 Bauleitung.



Kachel-Oefen
 in jeder Ausführung
Ofenfabrik Kohler A.G.
 Mett bei Biel

Seltene Gelegenheit!

Elektrischer Personen- und Waren-Aufzug

STIGLER, 700 kg Tragkraft, 22 3/4 m Fahrhöhe, Kabine 145/170 cm, Schachtweite 180/215 cm, wenig gebraucht, in Ia Zustand, Motor 500 V zu verkaufen. Preis bei sofortiger Wegnahme ab Standort, exkl. Demontage nur Fr. 2500.—.

J. Eichmüller, Cartonnagefabrik, St. Gallen.

TREPPEN
 fabriziert von einfacher bis reichlichster Ausführung, sowie Liefern von Treppentritten, Pfosten, Sprossen und Handgriffe in allen Holzarten. — Für fachmännische, solide Arbeit leiste ich volle Garantie. — **Spezial-Geschäft für Treppenbau:**
Aug. Herzog, Fruthwilen (Thurgau) - Tel. 68

Selbst. ARCHITEKT m. erstkl. Wettbewerbserfolgen empfi. sich H. Kollegen als künstler. Mitarbeiter. Offert. u. Ch. Z. N. 1667 an Rudolf Mosse, Zürich.

Zu verkaufen: Gebrauchte Stahl-Kabel

von schweiz. Drahtseilbahnen; würden sich ganz besonders für den Betrieb von Bau-Unternehmungen, Steinbrüchen, Forstwirtschaft etc. eignen. — Sich zu wenden an die

Cie. du chemin de fer Lausanne-Ouchy in Lausanne.

Surveillant de travaux, capable et energique, bien au courant des soumissions, métrage, règlement de comptes et établissement de plans de détail est demandé de suite pour la construction d'une pension à Villars sur Ollon. — Faire offre avec certificats, photo et prétentions sous chiffre Z. E. 1659 à Rudolf Mosse, Zürich.

Billig zu verkaufen
 ein Posten grössere u. kleinere **KONSOLEN.**
 Eventuell würde ein guter Motor, neueres Modell, an Zahlung genommen. Zu erfragen bei Anton Bättig, Handlung, Nottwil.

Riemen- Fabrik
Gut & Cie
 ZÜRICH

INGÉNIEUR - MÉC. DIPLOMÉ.
 Soc. Ind. Fce. cherche Ingénieur diplômé parlant couramment le français avec connaissances de l'allemand, ayant certaine expérience dans la correspondance, la construction et l'entretien des locomotives. Soumettre curriculum vitae, références et prétentions. Offres sous chiffre Z. S. 1481 à Rudolf Mosse, Zürich.

Cliche's
 Armbruster & Söhne
 für Buchdruck Ob. Zäune Zürich
 Tel. Hott. 63 65

Patentanwaltsbureau
W. Rosel, Ing.
 vorm. E. Furrer-Zeller
 Zürich 8, Wiesenstr. 12
 Telefon: Hoffingen 48,99

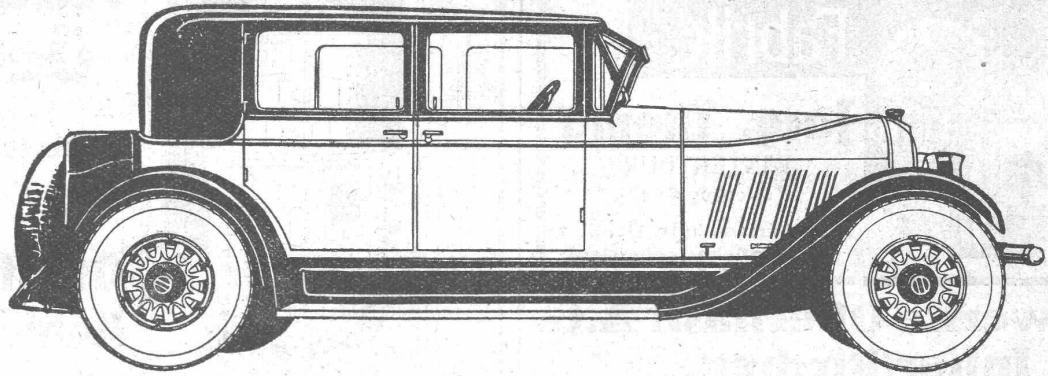
Luft-Zentralheizung
 für elf Räume
 zu verkaufen.

Angebote unt. Chiffre O. 1051 Ch. an die Publicitas A.-G., Chur.

Zu verkaufen
 zum Liquidationspreis, ca. 25 m², 30 mm **Parallel-Bretter**
 u. ca. 4 m², 60 mm **Klotz-Bretter.**
 Breite, gesunde, trockene Ware. Offerten unter Chiffre Z. C. 1657 an Rudolf Mosse, Zürich.

Gusseiserne Muffen- und Flanschenröhren
 sowie Formstücke
 für normalen und höhern Betriebsdruck
 Schweizer Normalien
 Lager in Winterthur
Kägi & Co., Winterthur
 Telefon Nr. 496





AUBURN

„STRAIGHT 8“

Sport-Sedanwagen mit vier Türen - 3,18 m Radstand

Fraglos der preiswürdigste Wagen der Welt

Gebaut von einer der kapitalkräftigsten Fabriken der Industrie - - - - - Gegründet 1900

BEWUNDERUNG

Der Auburn-Wagen, mit seinen langgestreckten, gefälligen Baulinien, seiner tiefreichenden, behaglichen Karosserie, seiner üppigen Bequemlichkeit für die Insassen, seiner Geschwindigkeit und Kraftleistung, verfehlt nicht, überall grösste Aufmerksamkeit zu erregen.

Dieses vorzügliche Automobil ist in seiner Konstruktion und Ausführung auf Jahre der Zeit voraus. Die Ingenieure der Firma Auburn schenken vorübergehenden Stilmoden keine Beachtung, sondern sind stets nur bestrebt, Kraftwagen zu schaffen, die sich durch vornehme Ausstattung und Ausdauer auszeichnen. Aus diesem Grunde wird Ihr Auburn-Wagen auch nach Jahren immer noch als ein zeitgemäss neuer Wagen erscheinen — und das Beste dabei ist, dass sein Betrieb Sie weniger kostet, als es bei vielen kleineren, billigeren und weniger schönen Kraftwagen der Fall ist.

Probieren Sie den Auburn — fahren Sie in ihm — wenn er Ihnen nicht gefällt, brauchen Sie ihn nicht zu kaufen.

GENERALVERTRETUNG

H. GAEWYLLER - ZÜRICH

GARAGE ORELL FÜSSLI-HOF

BAHNHOFSTR. 31-PETERSTR. 11 * TELEPHON: SELNAU 26.13/14 * PRIVAT: HOTTINGEN 20.64