

Objektyp: **Advertising**

Zeitschrift: **Schweizerische Bauzeitung**

Band (Jahr): **89/90 (1927)**

Heft 11

PDF erstellt am: **25.09.2024**

Nutzungsbedingungen

Die ETH-Bibliothek ist Anbieterin der digitalisierten Zeitschriften. Sie besitzt keine Urheberrechte an den Inhalten der Zeitschriften. Die Rechte liegen in der Regel bei den Herausgebern. Die auf der Plattform e-periodica veröffentlichten Dokumente stehen für nicht-kommerzielle Zwecke in Lehre und Forschung sowie für die private Nutzung frei zur Verfügung. Einzelne Dateien oder Ausdrucke aus diesem Angebot können zusammen mit diesen Nutzungsbedingungen und den korrekten Herkunftsbezeichnungen weitergegeben werden. Das Veröffentlichen von Bildern in Print- und Online-Publikationen ist nur mit vorheriger Genehmigung der Rechteinhaber erlaubt. Die systematische Speicherung von Teilen des elektronischen Angebots auf anderen Servern bedarf ebenfalls des schriftlichen Einverständnisses der Rechteinhaber.

Haftungsausschluss

Alle Angaben erfolgen ohne Gewähr für Vollständigkeit oder Richtigkeit. Es wird keine Haftung übernommen für Schäden durch die Verwendung von Informationen aus diesem Online-Angebot oder durch das Fehlen von Informationen. Dies gilt auch für Inhalte Dritter, die über dieses Angebot zugänglich sind.

SCHWEIZERISCHE BAUZEITUNG

WOCHENSCHRIFT FÜR ARCHITEKTUR / INGENIEURWESEN / MASCHINENTECHNIK
REVUE POLYTECHNIQUE SUISSE

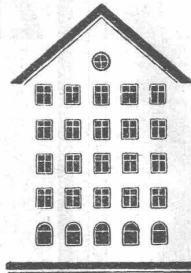
OFFIZIELLES ORGAN DES SCHWEIZER INGENIEUR- UND ARCHITEKTEN-VEREINS
UND DER GESELLSCHAFT EHEMAL. STUDIERENDER DER EIDG. TECHN. HOCHSCHULE
GEGRÜNDET 1883 VON ING. A. WALDNER / HERAUSGEGEBEN VON ING. C. JEGHER

Vereins-Mitglieder, beim Verlag, Schweiz 32 Fr.,
Ausland 40 Fr. jährl.; Nicht-Mitglieder 40 bzw.
50 Fr., postamtll. 30 Cts. mehr. / Einzel-Nr. 1 Fr.

VERLAG CARL JEGHER, ZÜRICH
Dianastrasse Nr. 5 / In Kommission
bei Rascher & Cie., Zürich u. Leipzig

Inserate durch RUDOLF MOSSE, Zürich, die
viergespaltene Colonelzeile 50, Titelseite 80 Cts.,
Anzeigen ausländ. Ursprungs 60 Cts., Titelseite 1 Fr.

Fenster



Spezialitäten:
Schiebfenster und Doppelverglasung

Kiefer · Zürich

Zweigbureau Bern:
Jungfraustrasse 20



Diese Marke allein verbürgt Ihnen einen
Original-Strebelkessel

ED. BRUN, WÄDENSWIL 1

TELEPHON 102

Älteste Spezialfabrik für Härte-Löt-Schweisssprodukte, Autogen-Zusatz-
materialien, Lager-Kühlfette, Lager-Kühlöle, Technische Öle und Fette

Preise auf Anfrage

Preise auf Anfrage

W. KOCH & Co, ZÜRICH

Eisen-, Hoch- und Brückenbau
Wehranlagen

PERSONEN- & WAREN-AUFZÜGE nach
bewährtem System

für jede Leistung und Betriebsart

Schweiz. Wagonsfabrik Schlieren A. G., Schlieren-Zürich

Telephon: Seinau 11.15
Telegr.: Wagonsfabrik Schlieren

Bäder- und Toiletten-Anlagen

für **Fabriken, Mehrfamilienhäuser, Villen** und **Hotels**

in individueller erstklas-



siger Ausführung erstellt

JOS. ROTHMAYR, Ing., ZÜRICH 1

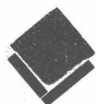
Ia. Referenzen

Gessnerallee Nr. 40

Tel. Selnau 20.53



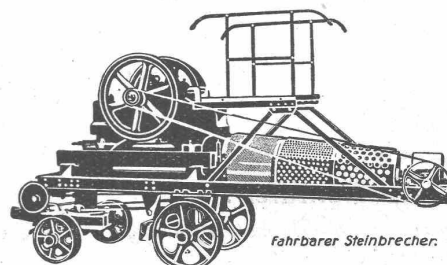
baut für
**Schmiede
und Hütte**



EUMUCO, Aktiengesellschaft f. Maschinenbau
Schlebusch-Manfort bei Köln a. Rh.

- Lufthämmer**
bis 2000 kg Fallgewicht
- Dampfhämmer**
jeder Grösse
- Fallhämmer**
bis 15000 kg Fallgewicht, neuart. Konstr.
- Schmiedemaschinen**
System „Ajax“
- Biegemaschinen**
- Schmiedewalzen und Fräsen**
- Hydraulische Pressen und Anlagen**
- Mechanische Pressen**
- Hüttenmaschinen**
usw.

ZERKLEINERUNGS-ANLAGEN

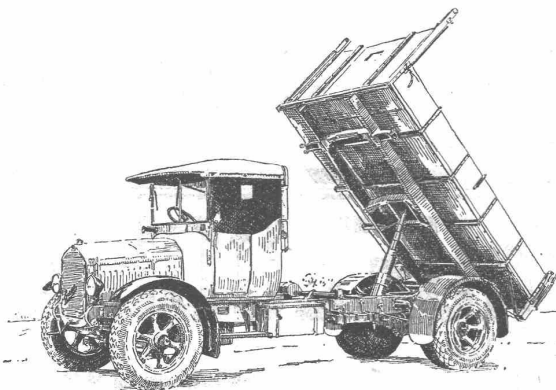


Fahrbarer Steinbrecher.

- Sand- und Kies-Wasch- und -Sortier-Einrichtungen
- Betonmauersteinmaschinen
- Betonhohlblockmaschinen
- Zementdachziegelmaschinen
- Formen für Rohre, Stufen usw.

MASCHINENFABRIK
Dr. GASPARY & Co.
MARKKRANSTÄDT

Besuch erbeten **b. Leipzig** Katalog No. 101
Vertreter: Ing. H. REBER, ZÜRICH 7, Klusstr. 31



BERNA - Motorlastwagen

2 bis 5 Tonnen Nutzlast.

Motorkipper, Sprengwagen

Die Wagen für den strengen Dienst.

Motorwagenfabrik Berna A.-G., Olten

AUFZÜGE und KRANE

aller Art

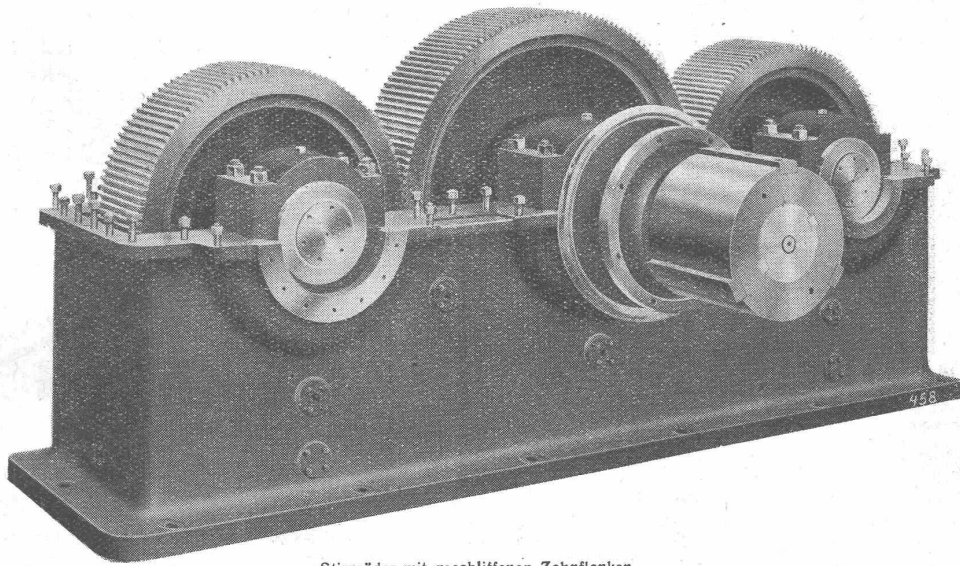
RUEGGER & CO., A.-G.

Transport-Einrichtungen für
Fließ - Arbeit

BASEL

Hand- u. Elektro-Flaschenzüge
Transport-Anlagen

MAAG - ZAHNRÄDER A.G., ZÜRICH



Stirnräder mit geschliffenen Zahnflanken.

Turbo-Getriebe für Kraftwerk Tremorgio

Antrieb von zwei Hochdruck-Zentrifugalpumpen

LEISTUNG 10000 kW

Tourenzahl des Motors 750 p. M. / Tourenzahl der Pumpen 1000 p. M.

OTTO SOMMER, Ing.

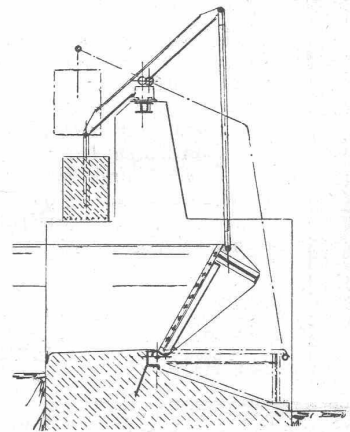
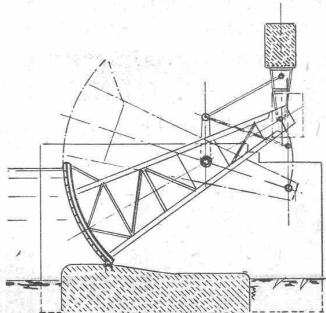
67, rue des Moines, PARIS
Weinbergstrasse 87, ZÜRICH

14 jährige Erfahrung in

**AUTOMATISCHEN WEHRANLAGEN,
SCHÜTZEN,
VERBESSERTEN SAUGÜBERFÄLLEN,
ABFLUSSREGULIERUNGEN ETC.**

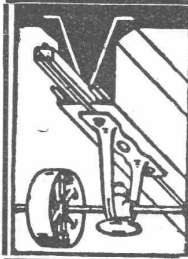
Höchste Reguliergenauigkeit und Betriebs-
sicherheit durch patentierte Verbesserungen.

Uebernahme kompl. Bauten - Lieferung von Ausführ-
ungsplänen - Projekte und Voranschläge kostenlos.



Euböolith-Böden

garantiert bestbewähr-
ter fugenloser Boden-
belag für Fabriken,
Schulen, Bureaux. **Tel.: 3.35**
Euböolithwerke A.-G., Olten



D.K.G. Ankerschienen Transmissionsträger

sind einzige Mittel zur rationellen Befestigung von
Transmissionen, Rohrleitungen etc.
in modernen Industriebauten.

Verlangen Sie gefl. Katalog, Referenzliste und Preise.

Ware sofort ab Schweizerlager lieferbar.

J. Louis Müller, Luzern

(Telephon 4.22)



ORNAMENTEN- FABRIK

Zink- und Kupfer-Lucarnen

Dachspitzen

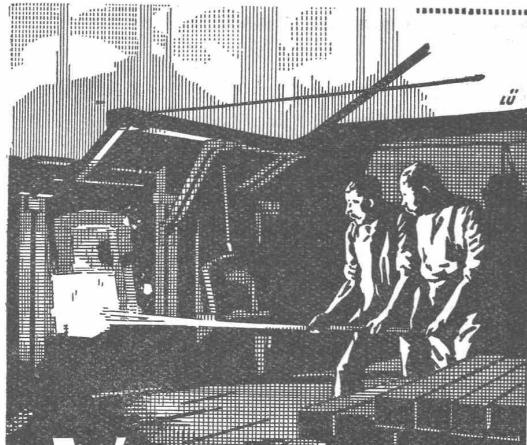
Wasserkasten

Firmen-Buchstaben

etc.

USINE DECKER S. A.

NEUCHÂTEL



J. Walser & Co.

WINTERTHUR *Gegr. 1880*

OFEN- & FEUERUNGSBAU für
Eisen- u. Stahl-Metall-keramische-
chemische-u. Glasindustrie.

KAMINBAU, Reparaturen u. Abbruch

KESSEL-EINMAUERUNGEN

MATERIAL Hochfeuerfest u. für
Hoch- u. Tiefbau, Spezialmörtel.

Riemen-  Fabrik



die anerkannt beste Anstrichfarbe für Innen- u. Aussen.
Hochglänzend und Matt.

Generalvertreter für die Schweiz:
C. Hässig, Dufourstrasse 53, Basel.

Keine hässlichen, grauen Beton- sichtflächen mehr!

CONTEX ist ein Lack, der, auf die Schalung gestrichen, die Eigenschaft besitzt, den Zement auf eine gewisse Tiefe am Abbinden zu verhindern. Nach dem Ausschalen kann die Zementhaut durch Drahtbürste oder starken Wasserstrahl entfernt werden, wodurch das natürliche Gefüge des Beton blossgelegt wird. Durch geeignetes Vorsatzmaterial kann jeder



beliebige Effekt erzielt werden. Muss eine Betonfläche aus irgend einem Grunde verputzt werden, so ergibt die Vorbehandlung mit Con-
tex die richtige, raue Unterlage zur dauernden Haftung.

Anfragen erbeten an:

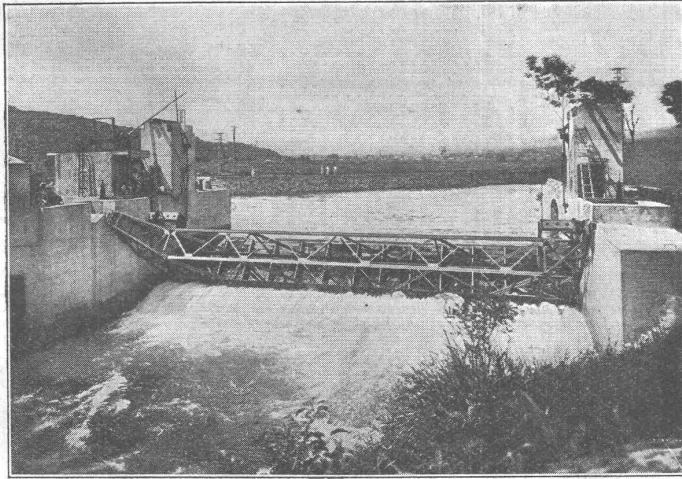
CONTEX S. A., GENÈVE
Postfach Rive 244

löst das Problem der Betonsichtflächen!

Selbstfätiger Hochwasserschutz

bei Wehranlagen und Talsperren. Selbstfätige Wasserspiegel- und Abflussregulierung an bestehenden und Neuanlagen.

Selbstfätige und von Hand bedienbare Wehrkonstruktionen.



Ausgeföhrt und im Bau über
3500 Meter Wehrbreite für
zirka 34 000 m³/sek Regulier-
fätigkeit.

*Allein-Vertretung für die
Schweiz:*

**„Zahnschwelle
Rehbock“**

zur Verhütung von Aus-
kolkungen der Sohle
von Wasserläufen

Illustrierter Katalog, Projekte
und Kostenanschläge.

Stauwerke A.-G., Stampfenbachplatz 3, **Zürich 6**
Gegründet 1909

E. G. Portland, Zürich

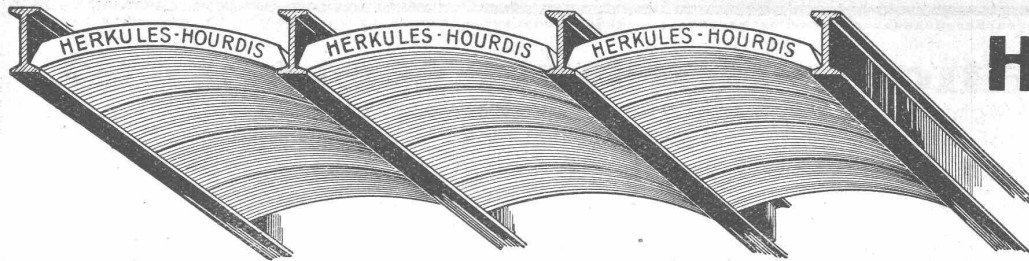
Jura-Cementfabriken, Aarau.
Aargauische Portland-Cementfabrik Holderbank-
Wildeggen
Portland-Cementwerk Würenlingen-Siggental A.-G.
Cement- und Kalkfabriken R. Vigier A.-G.
Portland-Cementfabrik, Laufen
Schweiz. Cement-Industrie-Gesellschaft, Heerbrugg
Portland-Cementwerk Thayngen A.-G.

Cement- und Kalkwerk Liesberg A.-G.
K. Hürlimann Söhne, Brunnen
Wilhelm Brodtbeck A.-G., Liestal
Cementwerke Därligen A.-G., Bern
Ciment Portland S. A., St. Sulpice
Société des usines de Grandchamp et de Roche
S. A. des chaux et ciments de Baulmes et Vouvry
Société des usines du Furcil, Noiraigue

empfehlen ihren

Ia. Portland-Cement.

Verkauf durch die Fabriken selbst



Unsere
Herkules-Hourdis

aus
armiertem Beton

bieten durch ihre **hohe Tragfähigkeit, Billigkeit, raschen Einbau** und **sofortige Benutzungsmöglichkeit** der eingedeckten Räume **grosse Vorteile**. Ueber Keller, Magazine, Garagen und Fabrikräumen kann die **Untersicht sichtbar** bleiben.

Guss-Baustein-Fabrik Zürich A.-G., Zürich

Guss-Asphalt-Arbeiten

für Hoch- und Tiefbau

erstellen mit aller Garantie für kunstgerechte und dem jeweiligen Zwecke angepasster Ausführung

A. SCHMID's ERBEN, ZÜRICH
Asphaltgeschäft Telefon: Selnau 21.08

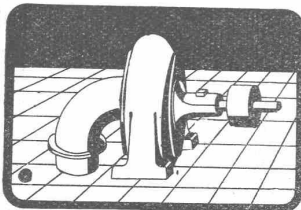
WASSERBAU
TAUCHER-ARBEITEN
RAMM-ARBEITEN
LEHRGERÜSTE

PROJEKTE UND AUSFÜHRUNG:
W. STÄUBLI, INGENIEUR
ZURLINDENSTR. 115

ZÜRICH 3

TELEPHON: UTO 28.47

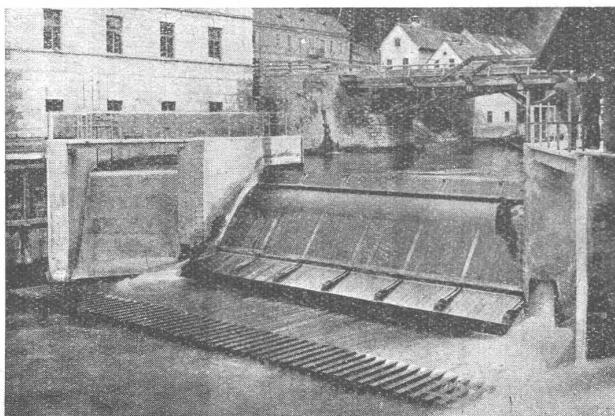
GEGRÜNDET 1867



Turbinenanlagen

für kleinere und mittlere Verhältnisse von 0,5—20 m Gefälle
erstellt als Spezialität

Aug. Joos, Maschinen-Fabrik, Frauenfeld



Hydraulisches Dachwehr

*Automatisch und mühelos bedienbar,
bester Hochwasserschutz.*

Ueber 50 Anlagen ausgeführt, beste Referenzen.

**Ueberfallklappen,
Abflussregulierung,
Automat. Saugüberfälle,
Kolksicherer Sturzboden.**

PATENT PFLETSCHINGER-LÄUFER

HUBER & LUTZ, Ing.-Bureau
ZÜRICH, Stampfenbachstrasse 75