

Objektyp: **Advertising**

Zeitschrift: **Schweizerische Bauzeitung**

Band (Jahr): **89/90 (1927)**

Heft 10

PDF erstellt am: **20.09.2024**

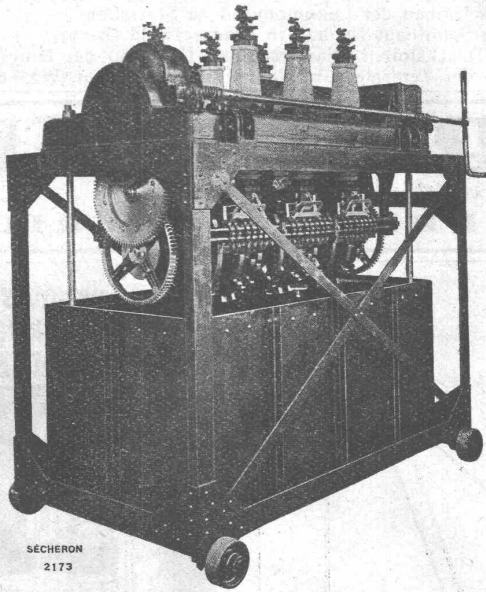
Nutzungsbedingungen

Die ETH-Bibliothek ist Anbieterin der digitalisierten Zeitschriften. Sie besitzt keine Urheberrechte an den Inhalten der Zeitschriften. Die Rechte liegen in der Regel bei den Herausgebern. Die auf der Plattform e-periodica veröffentlichten Dokumente stehen für nicht-kommerzielle Zwecke in Lehre und Forschung sowie für die private Nutzung frei zur Verfügung. Einzelne Dateien oder Ausdrucke aus diesem Angebot können zusammen mit diesen Nutzungsbedingungen und den korrekten Herkunftsbezeichnungen weitergegeben werden. Das Veröffentlichen von Bildern in Print- und Online-Publikationen ist nur mit vorheriger Genehmigung der Rechteinhaber erlaubt. Die systematische Speicherung von Teilen des elektronischen Angebots auf anderen Servern bedarf ebenfalls des schriftlichen Einverständnisses der Rechteinhaber.

Haftungsausschluss

Alle Angaben erfolgen ohne Gewähr für Vollständigkeit oder Richtigkeit. Es wird keine Haftung übernommen für Schäden durch die Verwendung von Informationen aus diesem Online-Angebot oder durch das Fehlen von Informationen. Dies gilt auch für Inhalte Dritter, die über dieses Angebot zugänglich sind.

SÉCHERON



Controller pour réglage de tension.
Puissance traversante 3500 kVA. - Tension nominale 24000 V. - Tension de service 17600 V.
— Centrale de Spiez —

TRACTION ÉLECTRIQUE

LOCOMOTIVES

AUTOMOTRICES

TRAMWAYS

TRANSFORMATEURS

MACHINES ROTATIVES
à courants alternatifs et continu

APPAREILS POUR LA SOUDURE
ÉLECTRIQUE

S. A. DES ATELIERS DE SÉCHERON - GENÈVE

Telephone höchster Vollendung

zu besitzen, ist der Wunsch eines jeden Geschäftsmannes. Deshalb wird er sich für eine automatische Siemens Telephonanlage entschließen, bietet sie ihm doch die bekanntesten Vorteile: Schnelle, zuverlässige Verbindungsmöglichkeit, unbedingte Betriebssicherheit und geringe Unterhaltungskosten. Er wird aber nicht nur auf das gute Arbeiten der Gesamtanlage Wert legen, sondern auch auf handliche, elegante und dauerhafte Ausführung der einzelnen Apparate. Alle, auch die höchsten Anforderungen erfüllen

unsere neuen Tischstationen

Auf Grund jahrzehntelanger Erfahrungen ausgeführt, verbinden sie hervorragende technische Eigenschaften mit höchster Widerstandsfähigkeit und zeichnen sich schon äußerlich durch ihre geringe Höhe, einfache, sachliche und künstlerisch durchgearbeitete Form aus. Da die Apparate mit allen neuzeitlichen Fabrikationsmitteln u. nach bewährten Verfahren hergestellt werden, können wir sie zu einem besonders niedrigen Preise liefern.



SIEMENS

Elektrizitäts-erzeugnisse A.-G.

ABT. SIEMENS & HALSKE

Zürich - Bern - Lausanne

Submissions-Anzeiger

Termin	Auskunftstelle	Gegenstand
12. März	Hochbaubureau S. B. B., Zürich	Rohbauarbeiten zum Dienstgebäude des Unterwerks Sargans
12. "	Präsident Albert Weber, Russikon (Zürich)	Pumpenhäuschen, Leitungen und Hydranten für die Wasserversorgung
14. "	Hochbaubureau S. B. B., Zürich	Rohbauarbeiten zum Umbau der Lokomotivremise St. Gallen
21. "	Arch. E. Mühlemann, Langnau i. E.	Rohbauarbeiten zum Schulhaus-Neubau in Trachselwald (Bern)
26. "	Abt. für Elektrifizierung S. B. B., Bern oder Bauleitung in Salvan (Wallis)	Wasserfassung und Druckstollen, Wasserschloss, Unterbau der Druckleitung und Fundationen der Zentrale zum Nebenkraftwerk Trient (Wallis)

LICHTPAUSAPPARATE

pneumatische, elektrische, «ARCUS» und «PHONIX» (ohne Glas) im Spezialgeschäft:

BERN

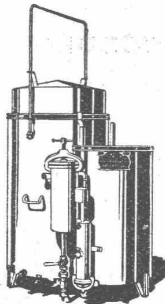
A. MESSERLI'S ERBEN

ZÜRICH

Continental

Schweiss- und Schneid-Anlagen

Moderne Hartlötanlagen
Dissous-Schweissanlagen



Das Neueste!

Patent. Grobstückapparat „UNION“

Automat. Entschlammung ohne Entleerung des Entwicklungswassers. Ununterbrochener Betrieb, weil mit zwei Entwicklern versehen. — Behördlich geprüft.

Erste Schweiz. Spezialfabrik

Erste Referenzen!
Verlangen Sie Katalog Nr. 21

Continental-Licht- und
Apparatebau-Gesellschaft

Dübendorf-Zürich

Telephon: Dübendorf 16

PRAZISIONS REISSZEUGE

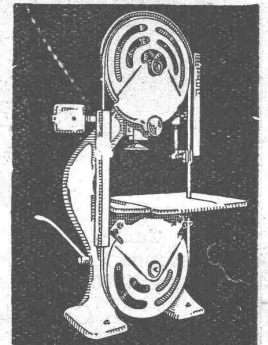
Kern
AARAU



Kern & Cie AG.

AARAU · PRAZISIONSWERKSTÄTTEN

Hochleistungs- Holzbearbeitungs- MASCHINEN



für alle Industrien
RAUSCHENBACH
Schaffhausen



DEMAG

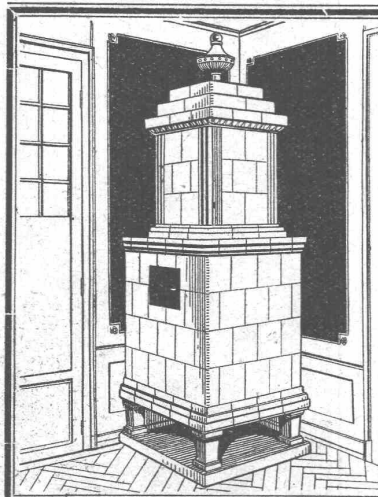


ELEKTROZUG

Weltmarke
1/4 bis 5t
Tragkraft
Grosses Lager

Universal-
Hebezeug
Ortsfest und
fahrbar

G. BAUMLIN
INGENIEUR
LUZERN



Kachel- Oefen

in jeder
Ausführung

Ofenfabrik
Kohler A.G.

Mett bei Biel

Millimeter-

Papiere und Blocks

Entwurf-Zeichenpapiere
Zeichenkartons
Pauspapiere
Pausleinwand
Lichtpauspapiere

Muster u. Preise bereitwilligst

GEBRÜDER
SCHOLL
POSTSTRASSE 3 ZÜRICH

Erfindungs-Patente
Marken-Muster-
& Modell-Schutz im In- u. Ausland
H. KIRCHHOFER vormalig
Bourry-Séguin & Co., ZÜRICH
1880
Gegründet



HEINRICH BRÄNDLI * HORGEN

Asphalt-, Dachpappen- und Holzcement-Fabrik

Asphalt-Beläge * Asphalt-Isolierungen

ASPHALTROID



Elastischer

Asphalt-Isolierstoff

mit imprägnierter Jute-Einlage

zur Verwendung auf Fundamente, gegen aufsteigende Feuchtigkeit | Für Brücken-, Gewölbe- und Tunnelabdeckungen, zur Abdichtung von Terrassen, Veranden, Bassins, sowie für flache Bedachungen

Wasserdicht, teerfrei, geschmeidig und zäh, unzerreissbar, leicht, geruchlos, säurebeständig und äusserst dauerhaft

MEYNADIER & C^{IE},
ZÜRICH UND BERN

Zeit und Lohn

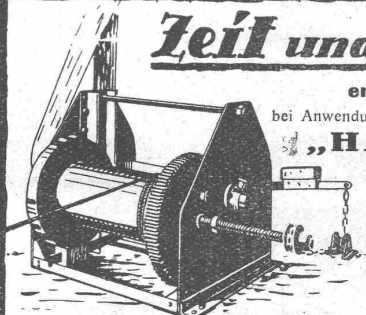
ersparen Sie

bei Anwendung von schnellarbeitenden

„HADEF“-

Seilwindwerken

für Vertikal- und Horizontaltransport. Ausführung für jeden Verwendungszweck und jede Antriebsart.

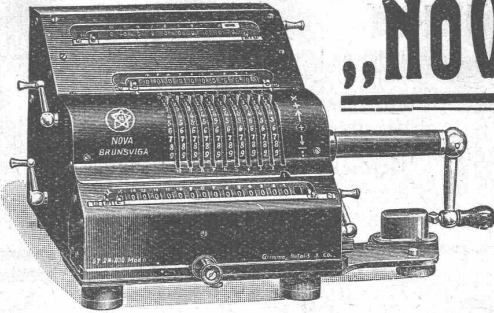


DEUTSCHE HEBEZEUGFABRIK
PÜTZER-DEFRIES G.M.
BERLIN * DÜSSELDORF * HAMBURG B.H.

Die seit 40 Jahren bewährte
BRUNSVIGA-Rechenmaschine

Modell

„NOVA“



Die geeignetste Rechenmaschine für

Architekten

Ingenieure

Baumeister

Techniker

Überall da, wo fortgesetzte Multiplikationen in Frage kommen wird die „NOVA“ mit besonderer Vorliebe verwendet. Mit der

„NOVA“

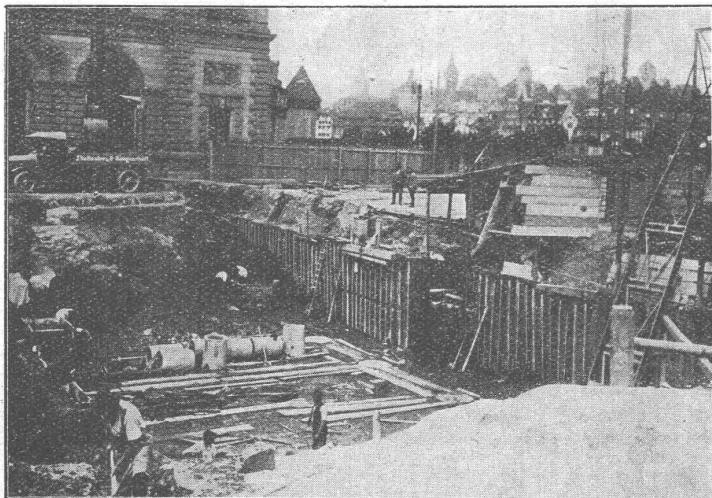
rechnen Sie mit **einer einzigen** Einstellung z. B.

4,95 × 9,95 × 2,378 × 98 × Fr. 9.85 =
Fr. 4708.2961585 in 23 Sekunden.

Verlangen Sie *unverbindliche* Probestellung oder *Gratisprospekte* vom Generalvertreter:

Ernst Jost, Merkurstr. 38, Zürich 7

Best eingerichtete Reparaturwerkstätte



Aufnahmegebäude der S. B. B., Luzern.

NIETLOSE

Rothe Erde Spundwand

bewährt bei

Brückenpfeiler-Gründungen
Baugruben-Einfassungen

Ufermauern
und Schleusenbauten

Die ideale Lösung für alle Arten
von Wasserbauarbeiten.

*

ALLEINVERKAUF FÜR DIE SCHWEIZ:
COLUMETA A.-G., BASEL

Tiefbohr- und Baugesellschaft A.-G.

ZÜRICH

Gerbergasse 7 • Tel.: Selnau 81.92

Taucher - Arbeiten

BERN

Burgernzielweg 42 • Tel.: Christoph 53.26

Sondierungen - Tiefbohrungen
Filterbrunnen - Fundationen
Pfahlgründungen
Schacht- und Stollenbau

Klärung und Reinigung
von Wasser und Abwasser
Kanalisationen - Pumpwerke
Behälter - Beton- und Eisenbetonbau

Projekte

Spezialität: Schnellfilter für Oberflächenwasser

Ausführungen



Lufttechnische Anlagen

wie Staubsaug-Anlagen, Rauch-, Gas- und Dämpfe-Absaug-Anlagen,
pneumatische Transport-Anlagen für Schreinereien, Schuhfabriken,
Textilfabriken, Polierereien etc.

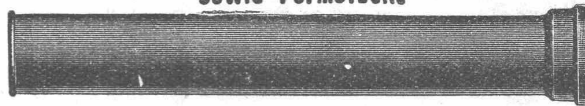
erstellt die

Ventilator A.-G., Stäfa-Zürich

Spezialwerkstätte für Ventilatorenbau

Gusseiserne Muffen- und Flanschenröhren sowie Formstücke

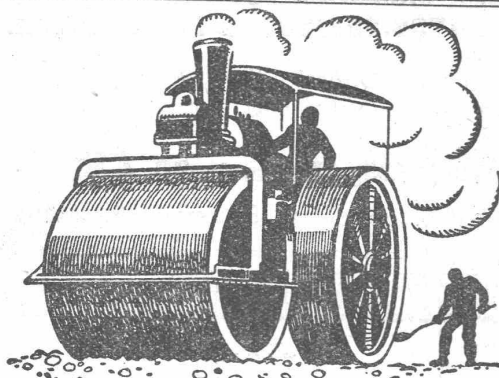
Schweizer
Normalen
Lager
in Winterthur



für
normalen
und höhern
Betriebsdruck

Kägi & Co., Winterthur

Telephon Nr. 496



SCHWEIZ. STRASSENBAU- UNTERNEHMUNG A.G.

ALPNACH
BAHNHOFPLATZ
TEL.: 7

LAUSANNE
RUE D'ETRAZ 20
TEL.: 20.28

BERN
LAUPENSTR. 8
TEL.: BOLLWERK 34.33

OLTEN
SOLOTHURNERSTR. 4
TEL.: 7.88

ZÜRICH
STEINWIESSTR. 40
TEL.: H. 43.81

BASEL
RHEINLÄNDERSTR. 3
TEL.: SAFRAN 23.90

Walzasphaltbeläge

Das lästige
und zeitraubende
Zerschneiden der

Drahtziegel- -Rollen

fällt weg. Die
Schweiz. Drahtziegel-
Fabrik A.-G., Lotzwil
liefert

Drahtziegel- -Streifen

in allen Breiten.
Muster und Preislisten verlangen

Goldene Medaillen:
Bern 1914, Barcelona 1921
Burgdorf 1924, Bern 1925



Kittlose Glasdächer und Glasbeton-Oberlichter

System „Fortuna“

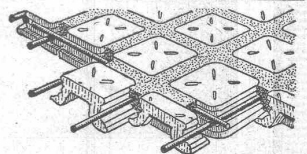
Seit vielen Jahren bestens bewährte Konstruktionen

WALTHER & MÜLLER, BERN

Grabenpromenade 9 - Brunnigasse 60

Eigenes technisches Bureau - Selbstfabrikation

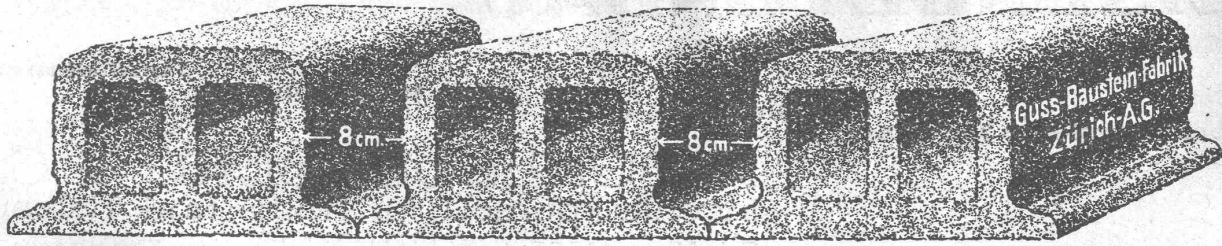
Vertreter für die Ostschweiz: GEBR. TUCHSCHMID, FRAUENFELD



Begehbare Glasdecken
von grösster Lichtdurchlässigkeit und
dekorativ

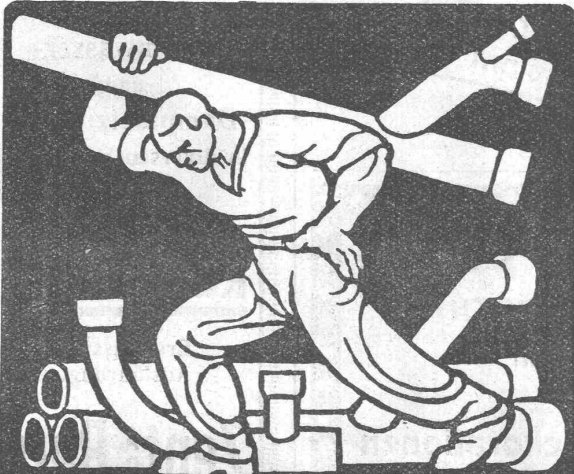
„FORTUNA“

Deckensteine PHÖNIX (Eingetr. Marke)



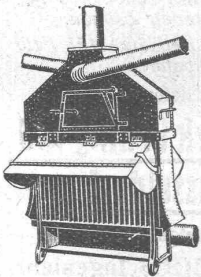
Modell-Fabrik Seethal C. MÜNSTER, ERMATINGEN

Telephon: 1.85



SCHMIEDEISERNE RÖHREN
FÜR SANITÄRE INSTALLATIONEN
RÖHRENFABRIK A.G.
BASEL - DREISPITZ

Hygienische Trockenheizung von Bauten Trocknung und Temperierung von Neubauten mit und ohne Bedienung.



+ 26092

ROTH & KIPPE

vorm. PAUL APPEL, ZÜRICH
Uetlibergstrasse 175

ZÜRICH
Uetlibergstr. 175

BERN
Länggasstr. 26

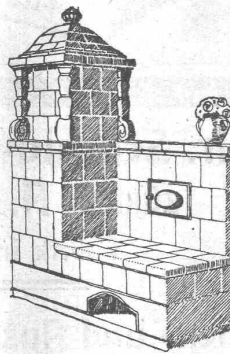
Tel. Sel. 66.54 u. Hott. 39.31 (Priv.)

Tel. Bollwerk 16.54

Weißkalk

in Stücken und feinsten Pulverform
(Kalkhydrat)
für Bau- und Chemische Industrie

Kalkfabrik St. Ursanne, Jura, Teleph. 22



Die

Zentral-Heizung

kombiniert mit Kachelofen, unser patentiertes System, ist wirtschaftlich die beste Heizart für Einfamilienhaus und Etagenwohnung.

Prima Referenzen.

FRITZ LANG & Co., ZÜRICH 3

Zentralheizungen u. sanitäre Anlagen
Manessestr. 190 Teleph. Seinau 26.83

Es liegt wirklich in Ihrem Interesse, wenn Sie vor Ankauf eines neuen oder gebrauchten **Automobils** meine grosse Auswahl in 4, 6 und 8 Cylinder-Wagen zu höchst vorteilhaften Preisen und Bedingungen besichtigen.

Peinlich sorgfältige und reelle Bedienung für alle Zwecke.

C. SCHLOTTERBECK
Zürich 4, Kanzleistr. 118/Feldstr.
Hinter dem Bezirksgerichtsgebäude.

Garantie **Billig**

gegen Feuchtigkeit

BIANCO 2 dichtet während dem Wasserdruck

für Cement & hydr. Kalk

Uebernahme von

Abdichtungsarbeiten jeder Art

auch mit jedem beliebigen od. vorgeschriebenen Material

Spezialität: Dichtungsarbeiten während dem Wasserdruck

Mässige Preise!

Es empfiehlt sich

Garantie!

C. NATZ & CIE., WALLISELLEN

TELEPHON 207

EISENBETONBAU

Konstruktionen in Holz und Eisen

Deckensysteme jeder Art

Brücken, etc.

Silos, Reservoirs

Fundationen

R. SCHELLENBERG & Co

Ingenieurbureau für Hoch- und Tiefbau

Tel.: Limmat 13.95

ZÜRICH 1

Rämistrasse 7



Hochbau, Tiefbau, Betonbau, Eisenbau, Flugzeugbau, Maschinenbau, Autob., Heizung, Elektrotechnik., Progr. frei.

Patent-Verkauf od. Lizenz-Abgabe.

Die Inhaber des schweizerischen Patentes Nr. 109574 vom 2. Februar 1924, betreffend:

„Brenner für pulverisierten Brennstoff“, wünschen das Patent zu verkaufen, in Lizenz zu geben oder anderweitige Vereinbarungen für die Fabrikation in der Schweiz einzugehen. — Anfragen befördert

H. KIRCHHOFER
vormals Bourry-Séquin & Co.,
Ingenieur- und Patentanwalts-
bureau in Zürich 1, Löwenstr. 51.



Alfr. Schmidweber's Erben
ZÜRICH A.-G. ZÜRICH

Fabrik in Dietikon

Innen- und Aussendekorationen
in poliertem Marmor und Granit

Brevets d'invention

Cabinet L. FLESCHE, ingénieur-conseil,

4, r. Pichard LAUSANNE, Téléphone 91.05

Heizkessel

für
Warmwasser-
und
Dampfheizungen
in diversen bewährten
Modellen

Radiatoren

Erstklassige
Ausführung.

Zent G. Bern

Stahlformguß

bis 25 Tonnen Stückgewicht,

SPEZIALITÄT:

Zahnräder mit rohen und ge-
schnittenen Zähnen,
Räder und Radsätze für Feld-
bahnen

liefert:

Stahlwerk Oeking A.G.

Düsseldorf

vertreten durch:

F. A. von MOOS, Ingenieur,
Reuss-Steg 3, LUZERN.

PAR-KET-TOL

Kennen Sie

das erstklassige Imprägnierungsmittel, das Ihre alten und neuen Tannen- und Pflanzholz-Fussböden zum **PARKETT** macht? Keine Beize, keine Wische, sondern ein Produkt, das Ihre Böden im Aussehen veredelt und auf Jahre hinaus konserviert. Machen Sie einen Versuch, Ihre Fussböden werden Ihnen Freude machen, denn **PAR-KET-TOL** wirkt verblüffend.

Alleinige Hersteller:

PARKETTOL-FABRIK, MADETSWIL/Zch.

Vorrätig in gelb, braun und mahagonifarben.

Kunstholz- und Steinholzböden

liefert nach 20-jähriger Praxis (8 Jahre bei der Fa. Imperial-Kunstholzfabrik und 11 Jahre bei der Fa. Euböölifhwerke) in **erstklassiger Qualität**

Hans Rossi, Zürich 6

Landenbergstr. 17 - Tel.: Hottingen 83.59

Bereits ausgeführte Arbeiten im Kanton Glarus, Zürich, Bern, Basel, Aargau und Schaffhausen

Stuca S. A.
ormals: Taponnier & Cie.
P. Halter

STUCKMARMOR
 STEINSTUCK
 BILDHAUEREI

Genève
 Téléphone: Stand 13.12



Sicherheits-Sprengstoffe
Aldorfit und Gelatine-Aldorfit
 sowie sämtliche Spreng-Utensilien

Betonmischer, Steinbrecher, Hebezeuge, Turmdrehkrane, Kompressoren, Strassenwalzen, Teerungsapparate, Bauwerkzeuge, etc., etc.

ROBERT AEBI & CIE., A.-G., ZÜRICH I
 INGENIEURBUREAU-MASCHINENFABRIK

Konkurrenz-Eröffnungen.
Soumissions.

Die Generaldirektion der S. B. B. eröffnet Konkurrenz über die Ausführung folgender Arbeiten für das

Nebenkraftwerk Trient:

Los A: WASSERFASSUNG AM TRIENT mit Entsandungsanlage, ZULAUFSTOLLEN bis Km. 0,9, in der Hauptsache umfassend:

Aushub in Erde	rund 940 m ³
" " Fels	" 320 "
Mauerwerk	" 800 "
Eisenbeton	" 160 "
Steinsatz für Uferschutz	" 260 "
Druckstollen	" 850 m

Los B: ZULAUFSTOLLEN von Km. 0,9 bis zum Wasserschloss Km. 2,230, mit einem Fenster bei Km. 1,980, WASSERSCHLOSS, UNTERBAU DER DRUCKLEITUNG und FUNDATION DER ZENTRALE, in der Hauptsache umfassend:

Aushub in Erde	rund 660 m ³
" " " "	" 900 "
Mauerwerk	" 600 "
Druckstollen	" 1330 m

Pläne und Uebnahmebedingungen können eingesehen werden bei der Abteilung für Elektrifizierung im Dienstgebäude der S. B. B. in Bern, Mittelstrasse 43, Zimmer 173 und bei der Bauleitung in Salvan. Das Angebotformular und der Vertragsentwurf werden den Bewerbern von der Abteilung für Elektrifizierung kostenlos, die Pläne gegen Bezahlung von Fr. 5.— für jedes Los abgegeben; dieser Betrag wird nicht rückerstattet.

Freitag, den 11. März, findet eine Begehung der Baustellen statt; Sammlung der Teilnehmer um 13 Uhr in Châtelard-village.

Angebote sind mit der Aufschrift: „Nebenkraftwerk Trient“ der Generaldirektion der S. B. B. in Bern spätestens am 26. März 1927 verschlossen einzureichen; sie bleiben verbindlich bis zum 30. April 1927.

Öffnung der Angebote am 28. März 1927, 11 Uhr, im Bureau No. 80 des Verwaltungsgebäudes der S. B. B., Grosse Schanze in Bern.

Moteurs Diesel
 deux et quatre temps, avec ou sans compresseur

Ingénieur-constructeur,
 spécialisé, dipl. E. P. Z., suisse, 5 ans pratique
 bureau et atelier, Sulzer et Krupp. Français,
 allemand, anglais, cherche situation.
 Offres sous chiffres Z. K. 637 à Rudolf Mosse, Zürich.

Kantonales bernisches Technikum in Biel

Infolge Demission des bisherigen Inhabers wird hiermit die Stelle des

DIREKTORS
der Anstalt

zur Wiederbesetzung ausgeschrieben.

Dem Technikum sind angegliedert: eine Schule für Kleinmechaniker, eine Uhrenmacherschule, eine Kunstgewerbeschule und eine Post- und Eisenbahnschule.

Erfordernisse für die Bewerbung: Vollkommene Beherrschung der deutschen und französischen Sprache; abgeschlossene technische oder allgemeine Bildung. Besoldung gemäss Dekret.

Nähere Auskunft erteilt der Präsident der Aufsichtskommission Dr. Albert Meier, Fürsprecher in Biel.

Ablauf der Anmeldefrist: 20. März 1927.

Die Anmeldungen sind zu richten an die Kantonale Direktion des Innern.

Bern, den 17. Februar 1927.

Direktion
 des Innern des Kantons Bern:
 JOSS.

Süddeutsches Bauunternehmen
sucht
 für sofortigen Eintritt tüchtige, im

Teerstraßenbau
 durchaus erfahrene
Bauführer (Ingenieure)
 und
Aufseher.

Angebot mit Lebenslauf und Angabe der bisherigen Tätigkeit erbeten unter M. W. 4006 an
 Rudolf Mosse, München.

BAUMANN, KOELLIKER & Co., A.-G., ZÜRICH I
 BAHNHOFSTRASSE - FUESSLISTRASSE 4

Kontaktleitungen für elektrische Bahnen

A.-G. Kalk in Zürich

umfassend die Fabriken

Kalkwerk Schinznach-Bad, G. Knoblauch jr.
Hydraulische Kalkfabrik Holderbank
G. Spühler, Rekingen
Kalk- und Cementfabriken Beckenried A.-G.
K. Hürlimann Söhne, Brunnen

Ingenieur Borner & Cie., Wallenstadt
Cement- und Kalkfabriken R. Vigier A.-G.,
Luterbach
Jura Cementfabriken, Aarau
Cement- und Kalkwerke Liesberg A.-G.

Hydraulische Kalk- und Gipsfabrik, Bärschwil
Gips-Union A.-G., Zürich
Schweiz. Cementindustrie-Ges., Heerbrugg
Vereinigte Cementfabriken Rozloch A.-G.
Gips- und Kalkwerke Krattigen, Bern

empfiehlt den Konsumenten ihren

Ia hydraulischen Kalk.

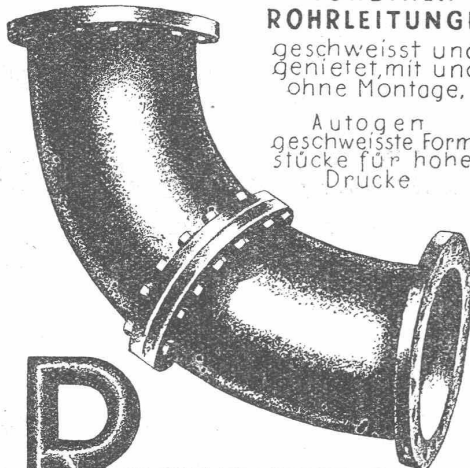
Verkaufsstelle: **E. G. PORTLAND, ZÜRICH.** Bureau: Seidengasse 9
Telegramm-Adresse: Portland, Zürich. Telephon-Nr.: Selnau 16.85.

KESSELSCHMIEDE

TURBINEN-
ROHRLEITUNGEN

geschweisst und
genietet, mit und
ohne Montage.

Autogen
geschweisste Form-
stücke für hohe
Drucke



R

RICHTERSWIL

MINIMAX

Feuerlöscher
Schweizer-Fabrikat

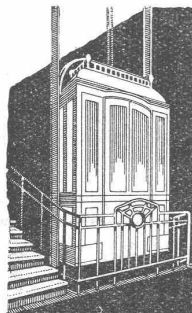
Ueber
3 Millionen
Apparate im
Gebrauch



Seit 25 Jahren
wurden 73,000
Brände mit
Minimax gelöscht

Minimax-Gesellschaft Zürich

Seehofstrasse 4, Ecke Utoquai



STIGLER Aufzüge

Jeder Betriebsart
u. für alle Zwecke.

GENERALVERTRETUNG:

Kaegi & Egli, Zürich
Stauffacherplatz, Tel. S. 10-54



Tiefbautechniker

mit mehrjähriger Praxis, perfekt deutsch, französisch, italienisch,
sucht sofort Stelle
in Baugeschäft oder Ingenieurbureau. — Offerten unter Chiffre
Z. G. 406 befördert **Rudolf Mosse, Zürich.**

Gesucht:

Von Grossfirma für Beratung und Vertrieb von Wärme- und
Wassermess-Apparaten

Hochschul-Ingenieur

Schweizer, mit mehrjähriger Praxis. Bewerbungsschreiben sind
zu begleiten mit ausführlichem Lebenslauf und Zeugnisab-
schriften unter Chiffre Z. M. 430 an
Rudolf Mosse, Zürich.

Bausand.

Die Gemeinde **Büetigen**, Amt Büren, Bern, hat ca. 50 m³
erstklassigen Bausand abzugeben. Interessenten sind zur Be-
sichtigung freundlichst eingeladen.

Büetigen, den 19. Februar 1927.

Der Gemeinderat.

GESUCHT

nach Graubünden in Jahresstelle praktischer

Bauführer.

Anmeldungen mit Zeugnissen, Altersangabe und Gehaltsanspruch
bei freier Station unter Chiffre Z. B. 610 an
Rudolf Mosse, Zürich.

Eidgenössische Technische Hochschule.

Die durch den Rücktritt des derzeitigen Inhabers frei-
werdende

Professur für angewandte Elektrotechnik

(Elektrische Starkstromanlagen, event. Elektrische Bahnen,
sowie event. Elektrische Triebmittel),

wird hiermit zur Wiederbesetzung auf den 1. Oktober 1927
ausgeschrieben.

Bewerber werden eingeladen, ihre Anmeldungen nebst
einem curriculum vitae und Ausweisen über wissenschaftliche
Befähigung und praktische Tätigkeit bis zum **23. März 1927**
dem Unterzeichneten einzureichen, der auf Wunsch nähere
Auskunft über die zu besetzende Professur erteilen wird.

Zürich, den 24. Februar 1927.

**Der Präsident
des Schweizerischen Schulrates:
ROHN.**



Junger Zeichner - Architekt
sucht Stelle. Bescheidene An-
sprüche. - Offerten unter Chiffre
O. F. 1756 N. an
Orell Füssli-Annoncen,
Neuenburg.

Zu verkaufen:
Grössere Partie

Gerüststangen

bei: S. Emmenegger, Gemeinde-
Ammann, Schüpfheim, Tel. 26.

GELEGENHEIT!

5000 Pickel

wie neu à Fr. 3.50 und 4.—.
Grössere Posten 10% Rabatt bei
C. Frey-Kuhlmann, Riehen.
Telephon: Safran 54.79.

Patent-Verkauf od. Lizenz-Abgabe.

Der Inhaber des schweizerischen
Patentes Nr. 82683 vom
3. März 1919, betreffend:

„Einrichtung zur Verbin-
dung elektrischer Lei-
tungen“,

wünscht das Patent zu verkaufen,
in Lizenz zu geben oder ander-
weitige Vereinbarungen für die
Fabrikation in der Schweiz ein-
zugehen. — Anfragen befördert

H. KIRCHHOFER
vormals Bourry-Séquin & Co.,
Ingenieur- und Patentanwalts-
bureau in Zürihof 1, Löwenstr. 51.

**Geschäfts-
Bücher**

O.
**Hartmann
& Cie.**
ZÜRICH
Bücher-Fabrik

**Durch-
schreib-
Bücher**

O.
**Hartmann
& Cie.**
ZÜRICH
Bücher-Fabrik

Führende Dampfkesselfabrik sucht als Chef ihrer Kesselabteilung

einen insbesondere als

KONSTRUKTEUR

bewanderten modernen Fachmann. Angebote nur von erstklassigen und erfahrenen Herren unter
Beischluss des Lebenslaufes, Lichtbildes und Angabe der Gehaltsansprüche unter:
„Dampfkessel-P. U. 1226“ an Rudolf Mosse, Zürich.

Architekturfirma auf dem Platze Zürich
sucht zum sofortigen Eintritt

Bauführer-Architekt

der die praktische und künstlerische Be-
fähigkeit besitzt, einen modernen Kino-
bau zu leiten. Es kommen nur Herren
in Frage, welche über langjährige Praxis
verfügen.

Bewerber wollen ihre Offerten mit
Lebenslauf, Zeugnisabschriften, Referen-
zen und Gehaltsansprüche eingeben
unter Chiffre O. F. 420 Z. an
Orell Füssli-Annoncen, Zürich,
Zürcherhof.

Wasser- und Elektrizitäts-Werk der Gemeinde Buchs (St. Gallen)

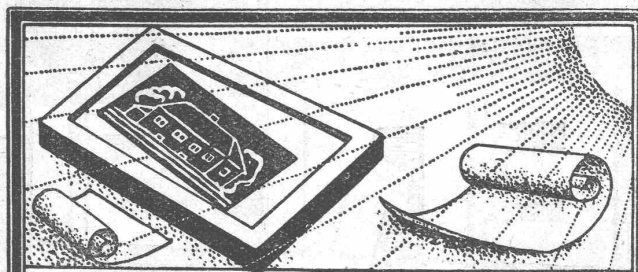
Für den Bau eines Reservoirs von 850 m³ Inhalt
werden folgende Arbeiten ausgeschrieben:

1. Erd-, Fels- und Maurerarbeiten für das Reservoir,
2. Umbau der Messkammer,
3. Verlegen von Leitungen im Bereich des Reservoirs.

Die Submissionsunterlagen liegen auf dem Bureau des
Wasser- und Elektrizitäts-Werkes Buchs, sowie des Unter-
zeichneten auf. Eingaben bis **20. März** an Herrn **Rothen-
berger**, Präsident des Wasser- und Elektrizitäts-Werkes Buchs,
verschlossen mit Aufschrift „Reservoirbau“.

Buchs, den 1. März 1927.

A. A. Die Bauleitung:
**W. PFEIFFER, Dipl.-Ing.,
Glarus.**



Lichtpausen - Plandruck
Lichtpauspapiere - Pauspapiere
Lichtpausapparate div. Systeme

Schweiz. Lichtpausanstalten A.-G.
vorm. Haff & Co.
Zähringerstr. 55 **- ZÜRICH -** b./Leonhardplatz

Gesucht

für Eisenkonstruktionswerkstätte
jüngerer, selbständiger

Zeichner od. Techniker

für Projekt- und Werkpläne per
sofort event. später. — Offerten
unter Chiffre Z. P. 661 befördert
Rudolf Mosse, Zürich.

Aktivteilhaber

in ein Baugeschäft **gesucht**
in der Nähe Zürichs. Auf
Wunsch könnte das Geschäft
gekauft werden. — Gefl. Of-
fernten unter Chiffre Z. J. 579
befördert
Rudolf Mosse, Zürich.

TECHNIKER

mit mehrjähriger Praxis im Ver-
messungswesen sowie Strassen-
bau und Unterhalt, sucht Anstel-
lung auf 1. April 1927 od. später.
Deutsch und Französisch. Zeug-
nisse stehen zu Diensten. - Offer-
ten unter Chiffre Hc. 982 Q. an
Publicitas, Basel.

Une grande cimenterie fran-
çaise recherche un
bon directeur commercial
ainsi qu'un
bon chimiste
ayant sérieuses références.
Discretion assurée. S'adresser
sous chiffre Z. A. 628 à
Rudolf Mosse, Zurich.

**Neueste
Hausklärgrube**

*Billigste
Baart*

OMS
für Abortanlagen
und Fabriken
Deutsche
Abwasser-Reinigungs-
Ges. m. b. H.
Stadtereinigung
Wiesbaden
„OMS-HAUS“

„Tausende im Betrieb!“
Überall Vertreter u. Lagerbestände

GENERALVERTRETER:
Dipl.-Arch. **WALTER CHRISTEN,**
Schänzli-BASEL, Tel. Birsig 62.29

Schweiz. Sprengstoff A.-G. Cheddite u. Dynamit

Telephon Nr. 1.82

Bureau: LIESTAL

Telegr.-Adr.: Cheddite Liestal

Fabriken in Isleten (Kanton Uri) und Liestal

liefert zu günstigen Bedingungen

Gelatine Telsit stärkster Sicherheitssprengstoff

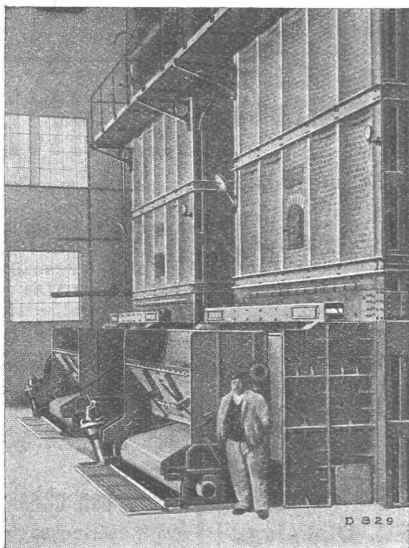
Cheddite und Gelatine Cheddite geeignetste Sicherheitssprengstoffe für Steinbrüche

Dynamite und Sprenggelatine

sowie prima kupferne Sprengkapseln, Zündschnüre und Kapselzangen.

Escher Wyss & C^{ie}, Zürich

Komplette Kessel-Anlagen



Steilrohrkessel

- Schiffskessel
- Ueberhitzer
- Economiser
- Elektr. Dampfkessel
- Apparate
- Behälter

53/2

CERESIT

macht nasse Keller, feuchte Wohnungen garantiert staubtrocken.

1A REFERENZEN

Deutsches Reichs-Patent

PROSPEKTE GRATIS

WUNNERSCHE BITUMENWERKE G. m. b. H., UNNA i. W.

Generalvertreter: H. SIGG & CO., Schaffhausen

Druck von A.-G. JEAN FREY, Zürich. — Imprimé par S. A. JEAN FREY, Zurich.